

案件番号
R08AN0030

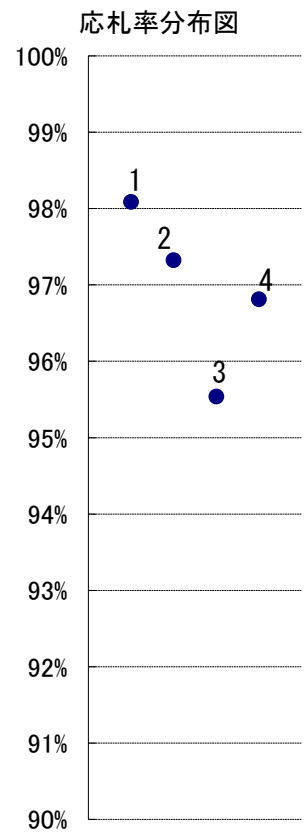
入札結果閲覧簿

公表

令和 8年 6月16日

- 1 入札執行年月日 令和 8年 6月12日
- 2 工事等の名称 おおたかの森駅南口都市広場人工芝設置工事
- 3 種 別 造園工事
- 4 工事等の場所 流山市おおたかの森南一丁目地先
- 5 落札者 (株) イズミ
- 6 落札価格(税込) 16,500,000 円
- 7 予定価格(税込) 17,270,000 円
- 8 調査基準価格(税込) 15,494,600 円

	入札業者	入札金額(円) (税抜き)	応札率(%)
1	(有) 小谷庭苑	15,400,000	98.1%
2	(有) 九十九造園	15,280,000	97.3%
3	(株) イズミ	15,000,000	95.5%
4	(株) 流山緑化土木	15,200,000	96.8%



※1 落札価格

落札者の入札金額に消費税(10%)を加算したもので、実際に契約する価格です。

※2 予定価格

あらかじめ定めておく落札上限額で、この額を超えた入札は無効になります。

※3 調査基準価格

入札価格が、この価格を下回る場合は、工事の履行能力や安全性の確認調査を行い、契約の適否を判断します。

案件番号
R08AN0032

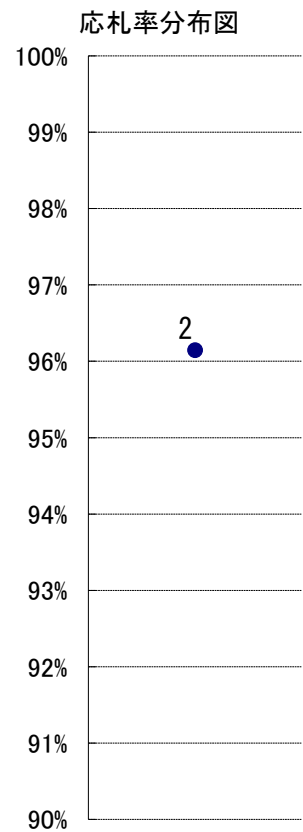
入札結果閲覧簿

公表

令和 8年 6月16日

- 1 入札執行年月日 令和 8年 6月12日
- 2 工事等の名称 つばさ学園等施設整備工事
- 3 種 別 建築一式工事
- 4 工事等の場所 流山市駒木台221番地の3 児童発達支援センター
- 5 落札者 (株)ART工業
- 6 落札価格(税込) 4,939,000 円
- 7 予定価格(税込) 5,137,000 円
- 8 調査基準価格(税込) 4,671,700 円

入札業者		入札金額(円)(税抜き)	応札率(%)
1	(株)トラストワーク	入札前辞退	
2	(株)ART工業	4,490,000	96.1%



※1 落札価格

落札者の入札金額に消費税(10%)を加算したもので、実際に契約する価格です。

※2 予定価格

あらかじめ定めておく落札上限額で、この額を超えた入札は無効になります。

※3 調査基準価格

入札価格が、この価格を下回る場合は、工事の履行能力や安全性の確認調査を行い、契約の適否を判断します。

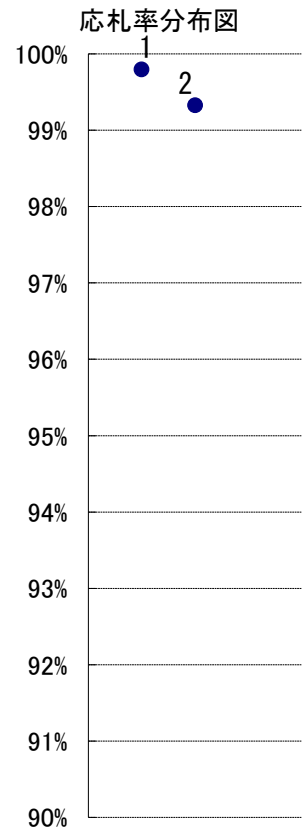
案件番号
R08AN0033

入札結果閲覧簿
公表

令和 8年 6月16日

- 1 入札執行年月日 令和 8年 6月12日
- 2 工事等の名称 江戸川台駅東口アーケード撤去工事
- 3 種 別 解体工事
- 4 工事等の場所 流山市江戸川台東2丁目地先
- 5 落札者 (株) イズミ
- 6 落札価格(税込) 70,070,000 円
- 7 予定価格(税込) 70,543,000 円
- 8 調査基準価格(税込) 64,487,500 円

入札業者		入札金額(円) (税抜き)	応札率(%)
1	(株) 市村工業	64,000,000	99.8%
2	(株) イズミ	63,700,000	99.3%



※1 落札価格

落札者の入札金額に消費税(10%)を加算したもので、実際に契約する価格です。

※2 予定価格

あらかじめ定めておく落札上限額で、この額を超えた入札は無効になります。

※3 調査基準価格

入札価格が、この価格を下回る場合は、工事の履行能力や安全性の確認調査を行い、契約の適否を判断します。

案件番号
R08AN0034

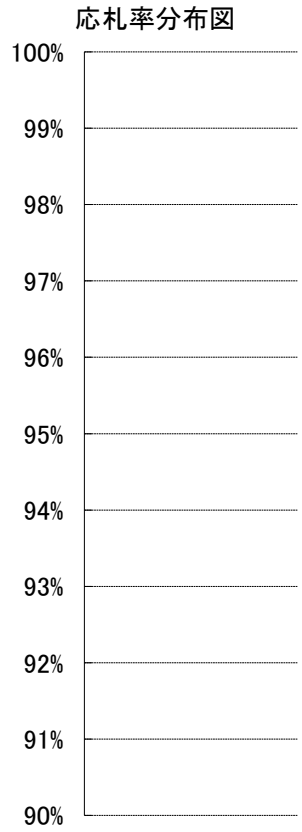
入札結果閲覧簿

公表

令和 8年 6月16日

- 1 入札執行年月日 令和 8年 6月12日
- 2 工事等の名称 流山市立東小学校エレベーター増築工事（その2）
- 3 種 別 建築一式工事
- 4 工事等の場所 流山市名都借856番地
- 5 落札者 入札取止
- 6 落札価格（税込） 円
- 7 予定価格（税込） 155,320,000 円
- 8 調査基準価格（税込） 142,894,400 円

入札業者		入札金額（円）（税抜き）	応札率（％）
1	(株)橋本組	入札前辞退	



- ※1 落札価格
落札者の入札金額に消費税（10％）を加算したもので、実際に契約する価格です。
- ※2 予定価格
あらかじめ定めておく落札上限額で、この額を超えた入札は無効になります。
- ※3 調査基準価格
入札価格が、この価格を下回る場合は、工事の履行能力や安全性の確認調査を行い、契約の適否を判断します。

案件番号
R08AN0038

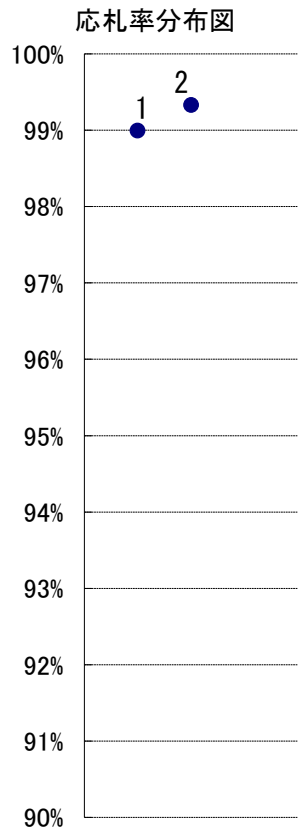
入札結果閲覧簿

公表

令和 8年 6月16日

- 1 入札執行年月日 令和 8年 6月12日
- 2 工事等の名称 流山市立常盤松中学校受水槽改修工事
- 3 種 別 管工事
- 4 工事等の場所 流山市東初石3丁目134番地
- 5 落札者 (有) オカダ
- 6 落札価格(税込) 17,782,600 円
- 7 予定価格(税込) 17,963,000 円
- 8 調査基準価格(税込) 16,514,300 円

入札業者		入札金額(円) (税抜き)	応札率(%)
1	(有) オカダ	16,166,000	99.0%
2	山商住設(株)	16,221,000	99.3%



※1 落札価格

落札者の入札金額に消費税(10%)を加算したもので、実際に契約する価格です。

※2 予定価格

あらかじめ定めておく落札上限額で、この額を超えた入札は無効になります。

※3 調査基準価格

入札価格が、この価格を下回る場合は、工事の履行能力や安全性の確認調査を行い、契約の適否を判断します。