

市内に
14か所

地域子育て支援拠点・センター



親子で交流の広場!

地域子育て支援拠点・センターは、就学前の乳幼児のお子様を連れて、親子で気軽に遊びに来られる場所です。

お母様同士で子育ての悩みを話したり、親子が交流するきっかけ作りをしています。

子育てに関するイベントや保育園の園庭やホールなどを開放している日もありますので、ぜひ遊びに来てください。また、子育て中の方の育児相談（面談・電話）を行っています。



親子で楽しめる様々な
イベントを実施しています。

流山市のホームページでここをCheck!

【地域子育て支援拠点・センター】のページで、各地域子育て支援拠点・センターの月ごとの行事予定をお知らせしています。



地域子育て支援拠点
・センター市HP



こんなことができます

- 子育てに関することや困りごと、悩みや保育園などの相談
 - 専任のスタッフが温かく迎えます。電話相談も受け付けています。
- ママ・パパ友づくり
- 同年代のこどもとの交流
 - こどもと子育て中の親同士の交流ができます。
- 手作りのおもちゃで遊ぶ
 - おもちゃがたくさんあり、室内なので天気を気にせず遊んでいただけます。



FORESTINA*

[たかさごスクールおおたかの森分園内]

おおたかの森東1-2-1ライフガーデンおおたかの森4階 ☎7178-3061 [2図 D-3]

利用時間 月～金・土曜日(月1回)

①9:00～12:00 ②13:00～16:00



施設スタッフより

パパ・ママ親子で楽しめるイベントが盛りだくさんです。子育て世代の交流の場ともなっているので、ぜひ気軽に遊びに来てください。イベントの内容や予約は公式LINEをご覧ください。



かるがも [かやの木保育園内]

大畔198 ☎7159-2813 [10図 D-1]

利用時間 月～金・土曜日(月1回)

①9:00～12:00 ②14:00～16:00



施設スタッフより

木のおもちゃや手作りのおもちゃなどで遊べます。ベビーベッド・赤ちゃん用マットも完備。子育ての悩みや不安を相談できます。(常時、保育士・保健師・助産師がいます) 駐車場15台。妊婦さんから就学前のお子様と保護者の方もどうぞお気軽にご利用ください。

7 交流・友だちづくり

facility
3

わらしこ

[生活クラブ風の村
わらしこ保育園流山内]

加4-12 ☎7150-5002

10図 D-3

利用時間 月～金 9:00～14:00

施設スタッフより

大まかに、お子様の年齢でご利用時間を分けています。午後は妊婦さんと、赤ちゃん親子の時間。外遊び、子育て講座、季節のイベント等を行っています。駐車場7台あります。

facility
4

さくらんぼルーム

[南流山聖華保育園内]

南流山2-29-4 ☎7159-3401 14図 C-2

利用時間 月～金曜日

①9:00～12:00 ②13:00～15:00



施設スタッフより

「親子で気軽に遊べるアットホーム」な支援センターです！保護者・お子様同士の交流もあり、情報交換も盛んです。毎月楽しいイベントも企画しています。

facility
5

おひさま[城の星保育園内]

流山9-500-42 ☎7170-2111 12図 C-2

利用時間 月～金 10:00～15:00

土①9:30～12:00 ②13:00～15:30



施設スタッフより

親子でゆったりと遊べる支援センターです。手作りのイベント等を通してリフレッシュしませんか。月1回土曜日にフロア開放もしています。お気軽に遊びにいらしてください。



いつき さくらんぼルーム

[聖華いつき保育園内]

南流山1-17-4 ☎7158-1145 1 ☒ E-3

利用時間 月～金・土曜日(月1回)

①9:00～12:00 ②14:00～16:00



施設スタッフより

親子で楽しい時間を過ごしてもらえる支援ルームです。ハイハイお寿司レースや月ごとに異なるイベント等、企画もたくさんご用意しています。



ひまわり [えどがわ森の保育園内]

駒木474 ☎070-4251-0900 9 ☒ C-3

利用時間 月～金曜日

①9:00～12:00 ②12:30～14:30

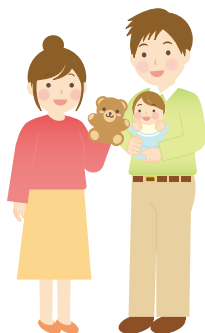


施設スタッフより

木のぬくもりの中で遊べる支援センターです。フロア開放や季節のイベント、制作などを行っています。是非遊びに来てください。

7

交流・友だちづくり




 facility
8

ぺんぎん

[森の葉保育園内]

上新宿字芝山111-8

☎7152-8966 [8図 D-2]

利用時間 火・水・木曜日

①9:00~12:00 ②12:30~14:30


施設スタッフより

子育て世代の交流の場としてゆったりと遊べる支援センターです。「赤ちゃん集まれ」では成長の記録をアルバムにしてお渡しています。

 facility
9

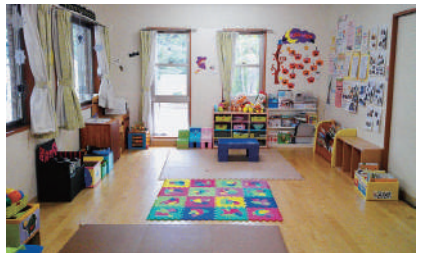
おひさま 城の星おおたかの森

[城の星 おおたかの森保育園内]

野々下1-292 ☎7197-2666 [11図 A-3]

利用時間 月~金・土曜日(月1回)

10:00~15:00


施設スタッフより

利用者が安心感を持ち、皆で温かくお子様の育ちを見守る場です。毎月、親子で楽しめるイベントを行っています。月1回土曜日にフロア開放、イベント等も行っています。是非、遊びに来てください。

 facility
10

かもめルーム[聖華マリン保育園内]

おおたかの森北3-9-1

☎7154-5252 [9図 A-2]

利用時間 月~金・土曜日(月1回)

①9:00~12:30 ②14:30~16:00


施設スタッフより

『作ってみよう』や『身体測定』など様々なイベントを行い、子育て中の家庭を応援しています。お気軽にお越しください。



facility
11

みんなのFratto

[オハナゆめ保育園併設]

中116-1 ☎7168-0827 12図 E-1

利用時間 月～金・土曜日(月1回)

①9:00～12:00 ②13:30～15:30



施設スタッフより

地域みなさんが気軽にふらっと集える交流の場です。同じ保育士がおり、いつでもちょっとした相談ができます。おしゃべり会、ママヨガ、製作などさまざまなイベントを行っており、お庭で水遊びや砂遊びもできますよ。

7
交流・友だちづくり

facility
12

てるてる

江戸川台東1-160-3

☎7136-2032 7図 B-2

利用時間 月・水～土曜日、第2、4、5日曜日

10:00～17:00



施設スタッフより

木のおもちゃと絵本をたくさん置いてアットホームな雰囲気です。気軽に参加できるイベントもあり、妊婦さんからご利用になれます。



facility

13

ほっかぽか

名都借322-10 2階

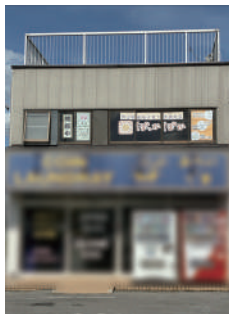
☎070-6612-4217 13区 D-3

利用時間 月・水～土・第2、4、5日曜日

10:00～17:00

施設スタッフより

太陽の光がたくさん入るお部屋です。ひとり一人を大切に、妊娠期から、乳幼児とその保護者がゆったりのおんびり過ごすことができます。こどもをまんやかに、あそびや交流を通して、子育ての相談・情報交換、講座等の参加など、それぞれ自由な利用ができるひろばです。



facility

14

ことこと

南流山8-2-20 1階

☎7170-1899 14区 B-1

利用時間 月・火・木～土・第2、4、5日曜日

10:00～17:00



施設スタッフより

2025年9月に新しくオープンしました。木のおもちゃをメインに、アットホームで温かい空間を作りたいと思っています。プレママさんからご利用いただけます。お気軽にいらしてください。

幼児教育支援センター

園生活や就園に関する相談、市内の幼・保・小の連携推進や幼児教育・保育の質の向上に関する研修等を総合的に行っています。

江戸川台東3-2 ☎7154-8081 7区 B-1

相談窓口

名称	内容	受付日	電話番号
教育相談	就学前のお子様とその保護者の方を対象に、子育てや幼稚園・保育園生活に関する悩み等について、来所相談または電話相談を行います。	〈日程〉 月曜～金曜 〈時間〉 9時から16時	7154-8781
就園相談	幼稚園への入園を検討されている特別な配慮を必要とするお子様とその保護者を対象に、一人ひとりにあった学びの場についての相談を行います。		



子育てサロン



友達づくりのチャンス

親子で気軽に遊びに来て、お友達をつくったり、おしゃべりしませんか。

子育てサロンは、乳幼児期の親子が交流できる場です。乳幼児を育てている保護者の皆さまが、育児の悩みや、不安を気軽に話し合い、交流する出会いの場です。親子一緒にできる手遊びなどのイベントも行っています。開催日等は、広報ながれやまや流山市のホームページまたは各施設までお問い合わせください。



公民館(要予約) ※初石公民館と北部公民館を除く

名称	開催日	内容	開催場所	マップ
ひだまりサロン	毎週火曜 (祝日・休日、 第1火曜を除く) 10時～11時30分 (8月はお休み)	おもちゃあり、おしゃべりありの 自由な空間	中央公民館 (加1-16-2)	10図 C-3
さくらんぼ くらぶ	年3回程度 10時～11時30分	双子、三つ子のパパママの交流	初石公民館 (西初石4-381-2) 主催：中央公民館	8図 F-2
南流山ぼかぼか サロン	毎月第3木曜 (8月はお休み) 10時～11時30分	子育て中の方が自由に交流し合え る広場 ※「おもちゃ病院」も開院	南流山福祉会館 (南流山3-3-1) 主催：中央公民館	1図 B-2

7

交流・友だちづくり



名称	開催日	内容	開催場所	マップ
親子でうたって・あそんで・スキンシップ	毎月第1・3水曜 10時30分～11時45分	絵本の読み聞かせとわらべうたを楽しみましょう	南流山センター (南流山3-3-1)	1図 B-2
親子サロン	毎月第1火曜 10時～11時30分	奇数月はベビーリトミック、偶数月は読み聞かせ ※「おもちゃ病院」も開院	初石公民館 (西初石4-381-2)	8図 F-2
なかよしひろば	毎月第3水曜 (8月はお休み) 10時～11時30分	子育て世代の仲間づくりの場 7月・12月「おはなし会」 それ以外の月「リトミック」	北部公民館 (美原1-158-2)	6図 F-2
たんぼぼのひろば	毎月第3木曜 10時～11時30分	親子でリトミックを楽しむ広場 ※14時まで和室を開放	東部公民館 (名都借756-4)	13図 C-3



子育てママのセミナー・あかちゃんといっしょ

生後2か月～11か月の赤ちゃんとママを対象に子育て中の保護者に向けた講座が市内6か所の公民館などを会場に開催しています。子育てしている中で気になることがあれば、助産師さんや栄養士さんに相談できます。

また、0歳児をもつママ同士でおしゃべりして、情報交換しましょう。





地域での子育てサロン(流山市民生委員児童委員協議会)

問 流山市民生委員児童委員協議会事務局 ☎7159-4735
メール: mail@nagareyamashakyō.com



名称	開催場所	マップ	開催日	参加費
ちょっと ぽっと タイム	初石公民館和室	8図 F-2	主に3・5・7・10月 年4回・10時～11時30分	無料
ひよこサロン	名都借福祉会館大広間	13図 D-3	年6回・10時～11時30分	無料

生涯学習センターの子育てサロン(要予約)

問 生涯学習センター ☎7150-7474



開催場所 生涯学習センター(流山エルズ) 中110 12図 F-1

名称	開催	内容	開催日	参加費
子育てサロン サンサン (※)	隔月1回	情報交換をしたい。悩みを話したい。ママ友をつくりたい。子育て中の親御さんたちの交流の場。	年6回・10時～11時30分	無料
子育てサロン はぐはぐ	隔月1回	乳幼児連れの親子の「あそび場」。楽しみながら、お友達づくりをしましょう。	年6回・10時～11時30分	無料

※生涯学習センター、流山市民生委員児童委員協議会、流山市社会福祉協議会の共催

市内に
9か所

児童館・児童センター

みんなで遊ぼう！

こどもたちは、“あそび”を通していろいろな体験をしながら、日々成長しています。

児童館・児童センターでは、午前は、幼児のグループ活動のほか、乳幼児と親が自由に遊ぶことができ、また、子育ての相談を受け付けています。

午後は、主に小学生が自由に来館し、ボールあそびや卓球、大型ブロック、読書などを行っています。また、月ごとに行事があり、ドッジボール大会や卓球大会などを行っています。

流山市のホームページでここをCheck!

【児童館・児童センターの行事予定】のページで、各児童館・児童センターの月ごとの行事予定をお知らせしています。



7

交流・友だちづくり



利用対象

0歳～18歳の児童（幼児は保護者同伴）、ボランティア活動の方

*ランチタイム…子育て中の親同士の交流の場

実施日 月曜～金曜、12時～13時(学校の休校日、短縮日はお休み)



親子向け活動(午前中の活動です)

●幼児グループ(市内対象)【登録制】

2歳・3歳のお子様と保護者の方を対象とした、親子の仲間づくりを図るグループ活動です。(館によっては1歳もあり)

●にこにごサロン(市内対象)【自由参加】

乳幼児親子が、自由に参加できる活動です。初めての方もお気軽にご参加ください。

●あそびのひろば【自由参加】

自由にのびのび遊べる日です。親子で思い切り遊びましょう。

※内容は、各館により異なります。その他、さまざまなイベントもありますので、詳細は各館にお問い合わせください。

施設紹介

開館時間 9時～17時(5月～8月は9時～18時)

休館日 日曜、祝日、年末年始、その他必要な日(おおたかの森児童センターは夏休み中全日開館)

※サンコーテクノプラザ南流山児童センターを除く



駒木台児童館



駒木台221-3 7☎ E-3
☎7154-4821



江戸川台児童センター



江戸川台東1-251 7☎ B-2
☎7154-3015



7

交流・友だちづくり

facility

3

向小金児童センター



向小金2-192-2 15図 D-1
7186-7714

facility

4

赤城児童センター



流山8-1071 12図 B-2
☎7158-4545

facility

5

十太夫児童センター

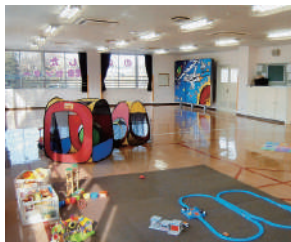


おおたかの森東2-5-3
9図 B-3
☎7154-5254

facility

6

野々下児童センター



野々下2-709-3 11図 C-3
☎7136-2510



facility
7

思井児童センター



思井79-2 12図 E-3
☎7170-1666

facility
8

おおたかの森児童センター



おおたかの森西2-7-1
3図 B-3
☎7150-7331

facility
9

サンコーテクノプラザ南流山児童センター



南流山10-2-1 14図 C-2
☎7157-2729

開館時間 9時～17時(5月～8月は9時～19時)

休館日 月曜(夏休みは毎日開館、祝日の場合翌平日が休館)、年末年始



7
交流・友だちづくり

祝!! 入園記念

世界にひとつだけの

手形アート②



認可保育施設の入所手続き

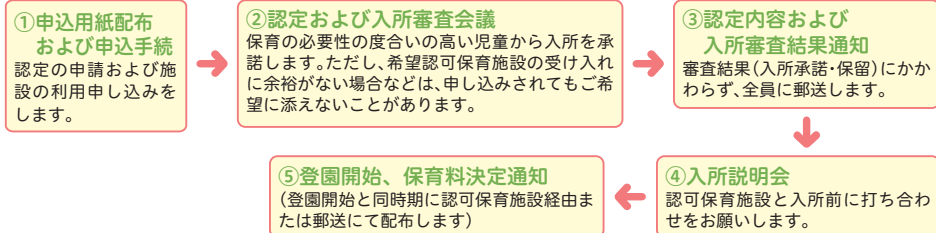
●保育所等の利用できる要件

- ・就労（常態として1か月あたり64時間以上の就労）、介護・看護、就学している場合
- ・妊娠、出産 ・求職活動 ・保護者の疾病、障害により家庭保育が困難であること
- ・災害復旧、虐待・DVにより家庭保育が困難であること
- ・育児休暇取得時に、既に保育を利用していることもあって継続利用が必要であること
- ・その他、上記に類する状態として市長が認める者

●クラスの基準日

児童のクラスの基準日は、4月1日現在の年齢が基準となります。（年度を通して同じクラスとなります）

●入所の流れ（申込手続）



- 申込み日程** 認可保育施設の入所日は毎月1日となります。入所を希望する月の前月の5日（土・日、祝日の場合はその前の開庁日）が申し込みの締め切りとなります。

～4月入所～

例年、前年10月頃申し込み受付となります。詳細につきましては、[広報ながれやま・市ホームページ](#)にてお知らせいたします。

満3歳児保育制度

年度の途中で3歳の誕生日を迎えた園児がその日以降に幼稚園、認定こども園等に入園することができる制度です。

流山市では以下の園で実施しています。申込方法等の詳細は各園ごとに異なりますので、園のホームページ等でご確認ください

名称	所在地	電話番号
江戸川台ひまわり幼稚園	富士見台1-3-6	7152-0435
平和台幼稚園	平和台4-62-27	7158-5617
黒川幼稚園*	前ヶ崎175	7145-9501
南流山幼稚園	南流山10-13-1	7159-7050

名称	所在地	電話番号
たかさごスクール おおたかの森	おおたかの森東 4-99-4	7154-2448
たかさごスクール セントラル	西平井3-2-9	7159-7473
認定こども園 みやぞの幼稚園	宮園2-8-11	7159-2954



幼稚園・認可外保育施設等・学校の補助・援助

施設等利用給付 問 保育課

私立幼稚園、幼稚園の預かり保育、認可外保育施設等をご利用されている方で、下記に該当する場合は、施設等利用費が給付されます。

①私立幼稚園をご利用の方

- 対象：満3歳以上の場合 給付額：上限2万5,700円

②①+預かり保育をご利用の方

- 対象：3歳クラス以上で保育の必要性の認定を受けている場合（満3歳児クラスの場合は保育の必要性の認定を受けた非課税世帯の場合）に無償化の対象となります。
- 給付額：1日最大450円×利用日数（月最大11,300円※）

③認可外保育施設をご利用の方

- 対象：3歳クラス以上で保育の必要性の認定を受けている場合（0～2歳児クラスの場合は保育の必要性の認定を受けた非課税世帯の場合）に無償化の対象となります。
- 給付額：上限37,000円※
- ※0歳から2歳（満3歳）児クラスの非課税世帯の場合は、+5,000円給付されます。
- ☆申請方法 保育課にお問い合わせいただくか、市ホームページをご確認ください。

就学援助 問 学校教育課

お子様が安心して学校生活を送れるよう、経済的理由でお困りのご家庭に対し、学用品費などの援助を行っています。

主なお問い合わせ先

問 保育課 ☎7150-6124 問 学校教育課 ☎7150-6104



認可保育施設一覧

*開始時間は、7時からとなります。

●公立保育所

名称	住所	電話番号	定員	受入年齢	延長保育		一時保育 (定員)	制服	園庭	送迎用 駐車場	マップ
					平日	土曜					
中野久木保育所★	中野久木373	7152-0921	120	6か月～	～19:00		---	---	○	○	6図F-2
平和台保育所	平和台2-6-3	7158-1424	120	6か月～			---	---	○	○	12図C-1
江戸川台保育所	江戸川台東3-5	7152-0611	120	6か月～			---	---	○	○	7図B-1
向小金保育所	向小金3-102-1	7174-5217	120	6か月～			---	---	○	○	15図E-1
東深井保育所	東深井177-2	7154-6025	120	6か月～			---	---	○	○	5図A-3

「★」統合保育を実施している園です。

●私立保育所

名称	住所	電話番号	定員	受入年齢	延長保育		一時保育 (定員)	制服	園庭	送迎用 駐車場	マップ
					平日	土曜					
八木北保育園	駒木台118-1	7152-0504	120	生後57日～	～20:00	～17:30	---	---	○	○	9図B-1
松の実保育園	名都借464	7145-4312	90	生後57日～	～19:00	～18:00	8	---	○	○	13図C-2
かやの木保育園	大畔198	7159-2700	110	生後57日～	～19:00	～18:30	15	---	○	○	10図D-1
生活クラブ風の村 わらしこ保育園流山	加4-12	7150-2654	70	生後57日～	～20:00	～19:00	5	---	○	○	10図D-3
南流山聖華保育園	南流山2-29-4	7159-3401	120	生後57日～	～20:00	～19:00	6	○	○	○	14図C-2
城の星保育園	流山9-500-42	7170-2111	(本園) 120	生後57日～	～20:00	～19:30	10	○	○	○	12図C-2
	流山8-1177-4	7157-1151	(分園) 12	生後57日～	～19:00	～19:30	★	---	○	○	12図B-2
聖華いつき保育園	南流山1-17-4	7158-1145	(本園) 90	生後57日～	～20:00	～19:00	5	○	○	○	1図E-3
	南流山4-2-9		(分園) 30	生後57日～	～19:00	～19:00	---	---	---	○ (2台)	1図C-2
森の葉保育園	上新宿字芝山 111-8	7138-5105	90	生後57日～	～19:30	～19:00	---	○	○	○	8図D-2
えどがわ森の保育園	駒木474	7152-1155	120	生後57日～	～20:00	～18:30	---	---	○	○	9図C-3
ロータスキッズ スクエア	おおたかの森東 1-10-3 ロータス スクエアおおた かの森1階	7136-1020	90	生後57日～	～19:30	～19:00	---	○	---	---	2図F-3

8 保育所・幼稚園



8

保育所・幼稚園

名称	住所	電話番号	定員	受入年齢	延長保育		一時保育(定員)	制服	園庭	送迎用駐車場	マップ
					平日	土曜					
名都借みらい保育園	名都借289	7170-1417	120	生後43日～	～20:00	～19:00	5	---	○	○	13図D-3
おおたかの森聖華保育園	長崎2-24-1	7146-0303	120	生後57日～	～20:00	～20:00	12	○	○	○	11図B-3
城の星おおたかの森保育園	野々下1-292	7197-2666	(本園)180	生後57日～	～20:00	～19:30	10	○	○	○	11図A-3
	おおたかの森南1-3-1こもれびテラス2階	7179-5485	(分園)29	生後57日～	～19:00	～19:30	★	---	---	○	3図D-2
えどがわ南流山保育園	南流山10-30-1	7157-8855	120	生後57日～	～20:00	～18:30	---	---	○	○	14図C-2
ぼけっとランド江戸川台駅前保育園	江戸川台西2-3-1	7156-3155	45	生後57日～	～19:00	～18:00	---	---	---	---	7図A-2
けやきの森保育園 おおたかの森園	おおたかの森北2-8	7155-8022	150	生後57日～	～19:30	～18:30	5	---	○	○	2図C-1
おおたかの森ヒルズナーサリースクール	おおたかの森東1-2-1 ライフガーデン流山 おおたかの森301	7197-7068	(本園)168	2歳児クラス～	～20:00	～19:00	---	○	---	---	2図D-3
	おおたかの森北1-2-3-107	7196-6797	(分園)50	生後57日～	～20:00	～19:00	---	---	---	---	2図D-2
聖華マリン保育園	おおたかの森北3-9-1	7154-5252	120	生後57日～	～20:00	～19:00	6	○	○	○	9図A-2
慶櫻おおたかの森保育園	おおたかの森南1-23-11	7189-8900	150	6か月～	～19:00	～18:00	---	○	○	---	3図D-3
暁の星保育園	おおたかの森西4-17-1	7197-7756	120	生後57日～	～20:00	～19:30	---	○	○	○	2図A-1
南流山保育園ひびき	南流山6-13-4	7199-7815	120	生後57日～	～20:00	～20:00	5	---	○	○	1図A-3
けやきの森保育園 おおたかの森第二	おおたかの森北1-11-1	7197-1880	60	生後57日～	～19:30	～18:30	---	---	---	---	2図E-1
南流山ちとせ保育園	南流山10-24-1	7157-6002	110	生後57日～	～20:00	～19:00	6	---	○	○	14図C-2
アートチャイルドケア南流山保育園	南流山9-3-1	7158-0123	120	生後57日～	～19:00	～18:00	---	---	○	○	14図B-2
けやきの森保育園 西初石園	西初石4-1408-2	7156-7555	120	生後57日～	～19:30	～18:30	---	---	○	○	8図E-3
ピオーネ流山保育園	西平井2-17-3	7178-7311	120	生後57日～	～20:00	～19:00	---	---	○	○	12図D-3
ミルキーホーム 向小金園	向小金3-174-1	7186-7031	90	生後57日～	～19:00	～19:00	---	---	---	○	15図E-1



名称	住所	電話番号	定員	受入年齢	延長保育		一時保育 (定員)	制服	園庭	送迎用 駐車場	マップ
					平日	土曜					
慶櫻ハナミズキ 保育園	おおたかの森南 1-20-8	7196-6706	90	6か月～	～19:00	～18:00	---	○	○	○	3図E-3
流山おおたかの森 きらきら保育園	おおたかの森西 1-20-1	7157-6464	69	生後57日～	～20:00	～19:00	---	---	○	○ (1台)	3図B-1
ソラスト おおたかのもり 保育園	おおたかの森東 3-15-2 アリエッタ ポス カート1階	7189-7191	90	生後57日～	～20:00	～18:00	---	---	○	○	11図C-1
森のまち南流山 保育園	木1-7-28	7157-9900	90	生後43日～	～20:00	～19:00	5	---	---	○	14図B-2
市野谷つばさ保育園	市野谷117-27	7197-4346	60	生後57日～	～19:00	～19:00	---	---	○	○	10図E-3
流山さんびこ保育園	市野谷字堀内 397-1	7137-9645	80	6か月～	～19:00	～19:00	---	---	○	○	10図E-3
慶櫻市野谷保育園	市野谷562	7190-5302	90	6か月～	～19:00	～18:00	---	○	○	---	10図F-2
そらまめ保育園 おおたかの森	おおたかの森西 1-14-4	7157-0346	210	生後57日～	～21:00	～21:00	---	---	○	○	3図C-1
流山こぼと保育園	おおたかの森東 2-12-1	7190-5572	102	4か月～	～19:00	～19:00	---	---	○	○	9図B-3
アスクおおたかの森 保育園	おおたかの森南 3-8 LEVENおお たかの森2階	7178-9830	60	生後57日～	～20:00	～20:00	---	---	○	○	10図F-2
thanka保育園 ながれやま	後平井170	7199-7039	80	生後57日～	～20:00	～19:00	---	---	○	○	12図E-1
慶櫻ゆりのき保育園	おおたかの森北 2-27-3	7192-7366	90	生後57日～	～19:00	～18:00	---	○	○	---	8図F-2
チャレンジキッズ おおたかの森園 (本園)	おおたかの森西 1-22-1	7157-0615	90	生後57日～	～20:00	～19:00	---	---	○	○	3図B-1
森のまち ひなた保育園	南流山6-2-3	7189-8988	90	生後43日～	～20:00	～19:00	---	---	○	○	14図B-2
けやきの森保育園 おおたかの森第三	おおたかの森北 1-11-4	7155-0700	90	生後57日～	～19:30	～18:30	---	---	---	○	2図D-2
Nest南流山保育園	南流山2-4-1 ザ・サバービア	7150-1236	45	生後57日～	～20:00	～18:30	---	---	---	---	1図C-3
AIAI NURSERY 流山おおたかの森	市野谷244	7199-2083	60	6か月～	～19:00	～18:00	---	---	○	○	10図E-2
ことのは保育園	おおたかの森西 4-20-1	7189-7135	120	生後57日～	～20:00	～19:30	10	○	○	○	8図F-3



名称	住所	電話番号	定員	受入年齢	延長保育		一時保育 (定員)	制服	園庭	送迎用 駐車場	マップ
					平日	土曜					
オハナゆめ保育園	中116-1	7170-0895	120	生後57日～	～20:00	～18:00	---	---	○	○	12図E-1
チャレンジキッズ 第二おおたかの森園	おおたかの森西 1-22-5	7128-8361	78	生後57日～	～20:00	～19:00	---	---	○	○	3図B-1
流山さんびこ第2 保育園	市野谷397	7186-7541	50	6か月～	～19:00	～19:00	---	---	○	○	10図E-3
森のまちはやて 保育園	木1-24-4	7186-7800	60	生後43日～	～20:00	～19:00	---	---	---	○ (2台)	14図B-2
AIAI NURSERY 第二流山おおたかの森	市野谷204-2	7193-8745	60	6か月～	～19:00	～18:00	---	---	○	○ (3台)	10図E-2
ありす南流山保育園	南流山10-13-15	7197-5766	70	生後57日～	～19:00	～19:00	---	---	---	○	14図C-2
エンゼルあいりす 保育園南流山	南流山1-10-1 ロッシェル南流山 1-2階	7197-7901	135	6か月～	～19:00	～18:00	---	---	---	○ (3台)	1図D-2
きゃんぱす流山 おおたかの森保育園	おおたかの森南 2-30-2	7170-4035	80	生後57日～	～20:00	～19:00	---	---	---	○ (3台)	10図F-2
コピーブリスクール みなみながれやま	思井1-3-4	7136-1677	75	生後57日～	～20:00	～18:00	---	○	○	○	12図D-3
城の星第二保育園	流山9-500-31	7197-7495	120	生後57日～	～20:00	～19:30	8	○	○	○	12図C-2
スターリーフ	市野谷441-3	7199-7082	75	生後43日～	～19:00	～18:00	---	---	○	○ (5台)	10図F-3
ちやいれっく 初石保育園	西初石2-930	7155-8561	90	生後57日～	～20:00	～18:00	---	---	○	○	8図E-1
流山さんびこ 第3保育園	西平井2-22-5	7197-7847	90	6か月～	～19:00	～19:00	---	---	○	○	12図D-3
森のまちはやて あおば保育園	南流山10-1-4	7190-5566	90	生後43日～	～19:00	～19:00	---	---	---	○ (3台)	14図C-2
Nestおおたかの森 保育園	おおたかの森北 1-6-1 果樹園ST-2階	7156-8560	62	6か月～	～20:00	～18:00	---	---	---	---	2図D-3
コピーブリスクール おおたかのもり	おおたかの森北 1-4-1 ソライエスクエア	7189-8281	165	生後57日～	～20:00	～18:00	---	○	○	○ (利用 要件 有)	2図D-2
AIAI NURSERY 南流山	木3-12-1	7197-2478	60	生後57日～	～20:00	～18:00	---	---	○	○	14図B-3



名称	住所	電話番号	定員	受入年齢	延長保育		一時保育 (定員)	制服	園庭	送迎用 駐車場	マップ
					平日	土曜					
城の星パンピーノ 保育園	おおたかの森西 1-2-3 アゼリアテ ラス低層棟3階	7186-6699	60	生後57日～	～20:00	～19:30	6	○	---	○	3図D-1
おおたかの森 せせらぎ保育園	おおたかの森南 3-12-9	7193-8106	80	生後57日～	～20:00	～20:00	---	○	○	○ (5台)	10図F-2
くすの木保育園	大畔544-5	7136-2618	90	生後57日～	～19:00	～18:30	---	---	○	○	8図E-3
「こころの花」 (ほいくえん 南流山駅前)	南流山2-23-14	7157-4087	70	生後57日～	～20:00	～18:00	---	---	---	○ (5台)	1図B-3
Nest名都借保育園	名都借1108	7146-9330	120	6か月～	～20:00	～18:30	---	---	○	○	13図C-2
ミラツ流山向小金 第二保育園	向小金2-542-1	7197-3644	40	生後57日～	～19:00	～18:00	---	---	---	○	15図D-1
森のまち おおたかの森 ナーサリースクール	おおたかの森西 1-13-1 S・C ANNEX2 4階 (402)	7186-7177	60	生後43日～	～20:00	～19:00	---	○	○	○	3図C-2
トレジャーキッズ おおたかのもり 保育園	おおたかの森南 2-4-2	7157-3813	60	6か月～	～20:00	～19:00	---	---	○	○	11図A-2
プラスキッズ おおたかの森 保育園	おおたかの森北 1-6-8 ラシーネおおた かの森2階	7128-4000	46	満1歳～	～20:00	～19:00	---	---	---	○	2図D-2
まことひがしふかい 保育園	東深井50-2	7179-5317	60	生後57日～	～20:00	～18:00	---	---	○	○	4図F-3

●小規模保育事業所

名称	住所	電話番号	定員	受入年齢	延長保育		一時保育 (定員)	制服	園庭	送迎用 駐車場	マップ
					平日	土曜					
スターキッズ	おおたかの森南 1-25-2	7178-7234	18	生後43日～	～19:00	～18:00	★	---	---	---	3図C-3
キッズルームアリス 南流山保育園	南流山2-21-6	7186-7887	19	生後57日～	～19:00	～18:00	★	---	---	○	14図C-2
リリキッズルーム おおたかの森駅前	おおたかの森西 1-6-1 レフィ ナード2号室	7193-8041	17	生後57日～	～19:00	～18:00	---	---	---	---	2図C-3
オハナゆめキッズ ハウス南流山	南流山4-13-8 MOM-HOUSE1階	7197-7642	19	生後57日～	～20:00	～18:00	★	---	---	○ (3台)	1図C-1



名称	住所	電話番号	定員	受入年齢	延長保育		一時保育 (定員)	制服	園庭	送迎用 駐車場	マップ
					平日	土曜					
リリキッズルーム おおたかの森第2	おおたかの森東 3-38-1 けやきロード彩 101	7170-4031	18	生後57日～	～19:00	～18:00	---	---	---	○	9図B-3
リリキッズルーム おおたかの森第3	おおたかの森西 1-8-6 クオリスタ おおたかの森1階	7128-7783	19	生後57日～	～19:00	～18:00	---	---	---	---	3図C-1
エンゼルゆめの 保育室南流山	南流山1-9-14	7159-3373	12	6か月～	～19:00	～18:00	---	---	---	○ (3台)	1図D-2
エンゼルみらい 保育室南流山	南流山1-9-14	7157-6227	19	6か月～	～19:00	～18:00	---	---	---	○ (3台)	1図D-2
キッズフィールド おおたかの森園	おおたかの森西 2-20-6 アイリス1階	7128-9250	19	生後57日～	～19:00	～18:00	---	---	---	○	3図B-3
オハナゆめキッズ ハウスおおたかの森	おおたかの森西 2-10-19 ルピナス おおたかの森1階	7199-2093	19	生後57日～	～20:00	～18:00	★	---	---	○ (2台)	10図F-2
スタービスケ	おおたかの森北 1-26	7189-7606	19	生後43日～	～19:00	～18:00	★	---	---	---	9図B-3
アルタベビー おおたかの森園	おおたかの森南 1-6-13	7157-0636	19	生後57日～	～19:00	～18:00	---	---	○	---	3図E-3
ゆずのき保育 おおたかのもり園	おおたかの森西 4-1-3	7193-8093	19	生後57日～	～19:00	～19:00	---	---	○	○	2図C-2
生活クラブ虹の街 小規模保育 おおたかの森	おおたかの森北 2-50-2	7193-8925	19	生後57日～	～19:00	～19:00	★	---	○	○	2図D-1
MIRATZ流山向小金園	向小金2-542-1	7193-8158	19	生後57日～	～19:00	～18:00	★	---	○	---	15図D-1
チャレンジキッズ おおたかの森園	おおたかの森北 1-19-5	7170-0901	19	生後57日～	～20:00	～19:00	---	---	○	○	2図F-1
アルタベビーセント ラルおおたかの森園	おおたかの森北 3-40-1-1階	7157-1972	19	生後57日～	～19:00	～18:00	---	---	---	○	9図B-3
キッズルームアリス 南流山駅前園	南流山1-6-10	7199-8614	19	生後57日～	～19:00	～18:00	★	---	---	---	1図D-3
エンゼルさくら 保育室南流山	南流山4-1-16	7150-1173	18	6か月～	～19:00	～18:00	---	---	---	---	1図C-2
Nest松ヶ丘保育室	流山市松ヶ丘 5-692-28	7145-8101	19	6か月～	～19:00	～18:30	---	---	○	○ (1台)	13図D-2



名称	住所	電話番号	定員	受入年齢	延長保育		一時保育(定員)	制服	園庭	送迎用駐車場	マップ
					平日	土曜					
エンゼルつばさ 保育室おおたかの森	おおたかの森北 1-9-10	7126-0560	19	生後57日～	～20:00	～18:00	---	---	---	○ (3台)	2図D-2
エンゼルくるみ 保育室おおたかの森	おおたかの森南 1-3-4	7179-5594	18	生後57日～	～20:00	～18:00	---	---	---	○ (1台)	3図D-2

「★」保育の定員が空いている場合のみ、一時預かり事業を実施します。

●認定こども園

名称	住所	電話番号	定員	受入年齢	延長保育		一時保育(定員)	園庭	園庭	送迎用駐車場	マップ
					平日	土曜					
たかごスクール おおたかの森	おおたかの森東 4-99-4	7154-2448	(本園) 173	生後57日～	～19:00	～19:00	---	○	○	○	9図B-3
	おおたかの森東 1-2-1 ライフガーデン 流山おおたかの 森401	7153-4123	(分園) 47	生後57日～	～20:00	～19:00	---	---	---	○	2図D-3
たかごスクール セントラル	西平井3-2-9	7159-7473	(本園) 117	生後57日～	～19:00	～19:00	---	○	○	○	12図C-2
	南流山4-1-14 パティナー南流 山1階	7159-7475	(第一 分園) ★	※土曜保育 のみ実施		～19:00	---	---	---	○	1図C-2
	前平井119 フォンテーヌ1階	7190-5064	(第二 分園) 29	生後57日～	～19:00	～19:00	---	---	---	---	12図E-1
認定こども園 みやぞの幼稚園	宮園2-8-11	7159-2954	90	生後43日～	～20:00	～19:00	6	○	○	---	12図E-3
たかごスクール 南流山	南流山2-8-3	7157-8300	90	生後57日～	～19:30	～19:00	※	○	○	○	14図C-2
キッズラボ南流山 認定こども園	木2-19-3	7199-2755	80	生後57日～	～20:00	～18:00	---	---	○	○	14図A-3
認定こども園南流山 そらいろ保育園	南流山7-5-1	7158-5500	90	生後43日～	～19:00	～18:30	---	○	○	○	14図B-1

「※」保育の定員が空いている場合のみ、一時預かり事業を実施します。



8 保育所・幼稚園



認可外保育施設一覧

名称	住所	電話番号	区分	マップ
子育て保育園ぼっぼ園	西初石3-1450-11	7157-2595	企業主導	8図E-2
アドバンスキッズ 流山おおたかの森	おおたかの森西2-1-2	7137-7716	企業主導	3図B-3
Withりあん保育園	おおたかの森北2-19-1	7136-1576	企業主導	8図F-2
なないろほいくえん	南流山3-4-17-沼野ビル1階	7158-0798	認可外	1図B-2
キッズデュオ インターナショナル おおたかの森	おおたかの森北2-56-4	7196-7415	認可外	9図A-2
東葛病院 おひさま保育園	前平井157	★	企業主導	12図E-1
ながれやまmori保育所	森のロジスティクスパーク1-1282-2 DPL流山1	7138-6187	企業主導	4図D-2
ヤクルト平和台保育室	平和台3-8-22	★	認可外	12図C-2
千葉愛友会記念病院 ひまわり保育室	鰯ヶ崎1-1	★	認可外	1図F-3
流山中央病院 あげぼの保育園	東初石2-132-2	★	認可外	8図F-1
じぶんみらい保育園 おおたかの森	おおたかの森東4-37-26 エレガントマノワール101	7189-7246	企業主導	2図F-3
ながれやまsora保育所	森のロジスティクスパーク1-383-11 DPL流山4 A棟5階	070-8805-6881	認可外	6図E-1
スターチャイルド 《ALFALINK流山ナーサリー》	森のロジスティクスパーク2-158-1 ALFALINK 流山5	7199-3877	認可外	6図E-3
ながれやまkaze保育所	森のロジスティクスパーク1-1374-6 DPL流山2 1階	090-8564-9169	認可外	4図D-3
ママズスマイル南流山店 ※一時預かり施設	南流山4-6-15 張替ビル102	7136-1804	認可外	1図B-1

「★」 従業員のお子様のみ受け入れておりますので、電話番号は載せておりません。



送迎保育ステーション

送迎保育ステーションと流山おおたかの森駅、南流山駅から500メートル以上の市内認可保育園等を安心・安全のバスで結び、登園・降園することができるシステムです。朝もしくは夕方のどちらかだけのご利用も可能です。

●送迎保育ステーション

名称	所在地	電話番号	マップ
おおたかの森送迎保育ステーション	おおたかの森東1-2-1 ライフガーデン流山おおたかの森4F	7154-9116	2 図 D-3
南流山送迎保育ステーション	南流山4-1-14 パティアーナ南流山1F	7159-7473	1 図 C-2

●利用対象者

現在既に流山市内の認可保育施設に入所している1歳以上の児童で、送迎保育ステーション事業の利用が必要な児童。(※詳細は[市ホームページ](#)をご確認ください)

※1歳児はベビーシートを使用します。定員に空きがない場合は、お待ちいただくことがあります。また、送迎の関係上、お子様が自分の荷物を持って歩けることを条件としています。



●利用料金

・月額 2,000円 ・1日 100円

●ご利用にあたって

利用をご希望の場合は事前に、申し込みが必要となります。申込用紙は各送迎保育ステーションおよび[市ホームページ](#)にありますのでご利用ください。

また、送迎保育ステーションをご利用される場合も、週に1回程度は直接認可保育施設に送迎をお願いしています。(市では、認可保育施設と保護者の直接的なつながりを大切に考えています)

8 保育所・幼稚園



幼稚園

市内には1か所の公立幼稚園、9か所の私立幼稚園と6か所の認定こども園があります。入園手続きや預かり保育、プレ保育等については、園ごとに異なりますので、詳細に関しては直接お問い合わせください。(認定こども園は91ページに掲載)

●公立

名称	所在地	電話番号	預かり保育	バス通園	地域交流	昼食(1週間)		マップ
						給食	弁当	
幼児教育支援センター附属幼稚園	江戸川台東3-2	7152-0353	要確認	×	○		4~5	7図 B-1

*幼児教育支援センター

幼児教育に関する相談、支援、市内の幼・保・小の連携推進事業等を総合的に行うところです。

8

●私立

名称	所在地	電話番号	預かり保育	バス通園	プレ保育	昼食(1週間)		マップ
						給食	弁当	
このはな幼稚園	流山2-105-2	7158-0264	要相談	○	×		4	12図 B-1
江戸川台ひまわり幼稚園	富士見台1-3-6	7152-0435	○	○	○	3	2	6図 F-3
神愛幼稚園	おおたかの森北2-58-22	7154-1259	○	○	○	2~3回	2~3回	9図 A-2
一の台幼稚園	東深井498-4	7152-3059	○	○	○	4		5図 B-2
平和台幼稚園	平和台4-62-27	7158-5617	○	○	○	週4回選択制		12図 D-1
八木幼稚園	長崎2-629	7144-7790	○	○	○	4		11図 B-3
黒川幼稚園	前ヶ崎175	7145-9501	○	○	○	3	1	13図 B-3
南流山幼稚園	南流山10-13-1	7159-7050	○	○	○	週4回選択制		14図 C-2
暁星国際流山幼稚園	前平井177-1	7150-2014	○	×	○	5		12図 E-1

◎預かり保育とは：通常の保育時間以外や夏・冬・春休みなどに在園児を保育します。なお、別途料金の負担があります。

◎プレ保育とは：幼稚園入園前のこどもを対象に「園を知ってもらう」「集団での環境に慣れてもらう」などを目的として行っています。



病児・病後児保育

問 保育課

病気の状態(回復期も含む)で、保護者の勤務の都合、傷病、事故、出産等の家庭で保育を行うことが困難な期間において、一時的にお子様をお預かりし、保護者の子育てと就労の両立を支援します。

●実施施設

区分	名称	所在地	電話番号	マップ
病児・ 病後児保育	オハナゆめキッズハウス南流山併設 病児保育室 (キッズケアブルーム南流山)	南流山4-13-8 MOM-HOUSE1階	7199-8886	1図 C-1
	けやぎの森保育園 西初石園併設病児保育室	西初石4-1408-2	7156-7555	8図 E-3
	オハナゆめ保育園併設病児保育室 (キッズケアブルームセントラル)	中116-1	7199-8886	12図 E-1

●利用料金

区分	4時間まで	4時間を超える場合(1時間あたり)
児童が市民の場合	2,000円	300円
児童が市民以外の場合	3,000円	400円

(市民で、市区町村民税が非課税の世帯は1,000円、生活保護を受けている世帯及び、里親世帯は無料)

●対象児童 (次の項目をいずれも満たす方)

- ・生後6か月以上～小学校6年生
- ・就労等により、家庭における保育が困難である

●利用定員：予約順に、1施設につき最大3人まで(オハナゆめ保育園のみ最大4名まで)

●利用期間：原則として、1病気につき連続して7日間を限度

●利用方法

- ・病児保育ネット予約システム「あずかるこちゃん」から予約申込みをしてください。ネット予約が難しい場合のみ、電話予約も可能です。詳細は、市ホームページをご覧ください。各様式のダウンロードも可能です。

二次元コードはこちら(ホームページID:1001179)

- ・利用にあたっては、利用時間や当日の持ち物は実施施設にお問い合わせください。



主なお問い合わせ先

問 保育課 ☎7150-6124

8

保育所・幼稚園



 子育て支援・サービス
 

一時預かり実施施設

一時預かりは、パートで働く保護者や、病気、出産等のために一時的に保育が困難な場合やリフレッシュに利用できる制度です。

※ 各施設の体制等により、ご希望の日時にご利用できない場合がございますので、予めご了承ください。

名称	住所	電話番号	定員	対象年齢	曜日	時間	利用料
1 松の実保育園	名都借464	7145-4312	8	生後8か月 ～就学前	月～金	8:00～17:30	半日 2,000円 一日 3,500円 (給食、おやつ代込)
2 かやの木保育園	大畔198	7159-2813	15	生後10か月 ～就園前	月～金	8:30～16:30 (1日) 8:30～12:00 (午前) 13:00～16:30 (午後)	0歳(10か月から) 4,500円/日 1・2歳 4,000円/日 午前 0歳 2,000円 1・2歳 1,800円 午後 0歳 2,000円 1・2歳 1,800円 (給食・おやつ代込)
3 生活クラブ 風の村 わらしこ保育園 流山	加4-12	7150-2654	※	要相談	月～金	8:00～16:00	1・2歳 3,800円/日 3歳以上 3,000円/日 時間決めの場合 1・2歳 550円/時間 3歳以上 450円/時間 給食代 400円 おやつ代 100円
4 南流山 聖華保育園	南流山2-29-4	7159-3401	6	1歳 ～就学前	月～土	7:00～19:00	年齢・時間により異なる
5 城の星保育園	流山9-500-42	7170-2111	10	生後10か月 ～就学前	月～金	8:30～17:30	0歳 450円/時間 1・2歳 350円/時間 3歳以上 300円/時間 給食費 300円 おやつ代 100円
6 聖華いつき 保育園	南流山1-17-4	7158-1145	5	生後57日 ～就学前	月～土 (土は 幼児 クラス のみ)	8:30～17:30	4時間以内 0歳 2,050円 1・2歳 1,550円 3歳以上 1,350円 (給食・おやつ代込) 4時間以上は上記に加算 0歳 500円/時 1・2歳 400円/時 3歳以上 300円/時
7 名都借みらい 保育園	名都借289	7170-1417	※	要相談	月～金	8:00～17:00	年齢・時間により異なる
8 おおたかの森 聖華保育園	長崎2-24-1	7146-0303	3	1歳 ～就学前	月～金	8:30～16:30	年齢・時間により異なる



名称	住所	電話番号	定員	対象年齢	曜日	時間	利用料
9 城の星 おおたかの森 保育園	野々下1-292	7197-2666	10	10か月 ～就学前	月～金	8:30～17:30	0歳 450円/時間 1・2歳 350円/時間 3歳以上 300円/時間 給食費 300円 おやつ代 100円
10 けやきの森 保育園 おおたかの森	おおたかの森 北2-8	7155-8022	5	1歳 ～就学前	月～金	9:00～16:00	5,000円/日 (給食・おやつ代込)
11 聖華マリン 保育園	おおたかの森 北3-9-1	7154-5252	6	離乳食完了 期以降の 1歳～就学 前	月～土 (土は 幼児 クラス のみ)	8:30～17:30	4時間以内 0歳 2,050円 1・2歳 1,550円 3歳以上 1,350円 (給食・おやつ代込) 4時間以上は上記に加算 0歳 500円/時 1・2歳 400円/時 3歳以上 300円/時
12 南流山保育園 ひびき	南流山 6-13-4	7199-7815	5	0歳 ～就学前	月～金	9:00～16:00	0～2歳 就労等 600円/時間 リフレッシュ等 900円/ 時間 3～5歳 就労等 500円/時間 リフレッシュ等 800円/ 時間 給食代 400円 おやつ代 100円
13 南流山ちとせ 保育園	南流山 10-24-1	7157-6002	※	生後57日 ～就学前	月～金	8:30～16:30	1,500円/半日 3,000円/日
14 森のまち南流山 保育園	木1-7-28	7157-9900	※	生後57日 ～就学前	月～金	9:00～16:00	年齢・時間により異なる
15 ことのは 保育園	おおたかの森 西4-20-1	7189-7135	10	生後10か月 ～就学前	月～金	8:30～17:30	0歳 450円/時間 1・2歳 350円/時間 3歳以上 300円/時間 給食代 300円 おやつ代 100円
16 城の星 第二保育園	流山 9-500-31	7197-7495	8	生後10か月 ～就学前	月～金	8:30～17:30	0歳 450円/時間 1・2歳 350円/時間 3歳以上 300円/時間 給食代 300円 おやつ代 100円
17 城の星 バンビーン 保育園	おおたかの森 西1-2-3 アゼリアテラ ス低層棟3階	7186-6699	6	生後10か月 ～就学前	月～金	8:30～17:30	0歳 450円/時間 1・2歳 350円/時間 3歳以上 300円/時間 給食代 300円 おやつ代 100円
18 オハナゆめ キッズハウス 南流山	南流山4-13-8 MOM-HOUSE 1階	7197-7642	※	離乳食完了 期から2歳 児クラスま で(要相談)	月～金	9:00～16:00	定員に空きがある場合 のみ別途お問い合わせ ください。



名称	住所	電話番号	定員	対象年齢	曜日	時間	利用料	
19	オハナゆめ キッズハウス おおたかの森	おおたかの森 西2-10-19 ルピナスおお たかの森1階	7199-2093	※	離乳食完了 期から2歳 児クラスま で(要相談)	月～金	9:00～16:00	定員に空きがある場合 のみ別途お問い合わせ ください。
20	生活クラブ 虹の街 小規模保育 おおたかの森	おおたかの森 北2-50-2	7193-8925	※	要相談	月～金	8:00～16:00	4時間未満 0・1歳児 3,500円 2歳児 3,000円 4時間以降 0・1歳児 5,000円 2歳児 4,500円 給食費 300円 おやつ 100円
21	MIRATZ 流山向小金園	向小金 2-542-1	7193-8158	※	要相談	月～金	8:30～16:30	1時間 1,000円 3時間 2,700円 5時間 4,000円 一日最大 5,000円 昼食料 500円
22	認定こども園 みやぞの幼稚園	宮園2-8-11	7159-2954	※	要相談	月～金	8:00～17:00	年齢・時間により 異なる
23	スターキッズ	おおたかの森 南1-25-2	7178-7234	※	生後43日～	月～金	8:00～18:00 ※上記以外も ご相談くださ い	4時間未満 2,000円 4時間以上 4,000円 (給食・おやつ代込)
24	スタービスケ	おおたかの森 北1-26	7189-7606	※	生後43日～	月～金	8:00～18:00 ※上記以外も ご相談くださ い	4時間未満 2,000円 4時間以上 4,000円 (給食・おやつ代込)
25	おおたかの森 児童センター	おおたかの森 西2-7-1	7150-7331	※	生後6か月 ～就学前	月～土 (令和8 年度から 夏休み中 は全日)	9:00～17:00 (5～8月は、 9:00～18:00)	最初の1時間 1,000円 以降30分ごとに 500円 (30分未満切り上げ)
26	サンコー テクノプラザ 南流山 児童センター	南流山 10-2-1	7157-2729	※	生後6か月 ～就学前	月～土	9:00～17:00 (5～8月は、 9:00～19:00)	最初の1時間 1,000円 以降30分ごとに 500円 (30分未満切り上げ)
						日・祝日 ・特別整 理期間・ 夏休み中 の月曜日	9:00～17:00	
27	地域子育て支援 拠点 ぽっかぽか	名都借 322-10 2階	070- 6612-4217	※	生後6か月 ～就学前	月、水～ 土・第2、 4、5日曜	10:00～17:00	最初の1時間 1,000円 以降30分ごとに 500円 (30分未満切り上げ)

令和7年12月1日現在の状況です。

「※」その日お預かりできる人数は施設の状況によって異なります。詳細は各施設に直接お問い合わせをお願いします。



子どもショートステイ

保護者の方が、疾病・出産・冠婚葬祭などの場合、家族・親族・友人の協力が得られず、こどもを養育することができないときに、宿泊または日帰り、こどもを市指定の児童養護施設や里親家庭に預けることができます。

ショートステイ登録から利用の流れ

登録の流れ

1 登録申請書を提出

ショートステイの利用には、窓口で事前の登録が必要です。お子様と一緒にお願いします。

利用の流れ

1 空き状況の確認

事前に利用希望日時を電話でご連絡ください。

ショートステイ（晴香園）の利用の空き状況を確認いたします。予約ができるのは、利用希望日の属する月の前月の1日からです。（空き状況等によりショートステイを利用できないことがありますのでご了承ください。）

2 晴香園での面談

「初めて利用する場合」及び「前回利用時から1年以上利用がない場合」は、利用日前までに児童養護施設・晴香園（松戸市根木内）での面談が必要です。

2 利用申請書を提出

空き状況の確認が完了しましたら、利用日の1週間前までに利用申請書を提出してください。郵送または窓口で受付が可能です。（利用申請書はホームページからダウンロードできます。）

3 利用料金の振込

利用決定通知書と納入通知書をご自宅に郵送します。利用日の前日までに指定の金融機関に利用料金の振込をお願いします。

料金表

区分	宿泊（1泊）		日帰り（1日）		夜間
	2歳未満	2歳以上	2歳未満	2歳以上	
生活保護世帯	無料	無料	無料	無料	無料
市民税非課税世帯	1,100円	1,100円	550円	550円	350円
上記以外の世帯	5,500円	2,850円	2,750円	1,400円	800円

指定施設

- ・対象：1歳以上18歳未満の児童
- ・指定施設：児童養護施設・晴香園（松戸市根木内）
- ・宿泊：連続で7日間以内
- ・日帰り：7時～18時の間で、8時間以内
- ・夜間：18時～22時の間

※利用する場合は、市役所内のこども家庭センター窓口で事前登録および申請をしていただき、利用日の前日までに、利用者負担金を納入していただきます。なお、登録にはこどもの面談が必要になります。

▶ 令和6年度よりお子様の預け入れ先に里親家庭が加わりました！

流山市では、令和6年度より里親ショートステイ事業を実施しています。

手続については、上記の子どもショートステイと同様です。

詳細につきましては、担当課へ直接お問い合わせください。



主なお問い合わせ先

問 こども家庭センターこども・女性相談担当（市役所内） ☎7158-4144

小学校・中学校

問 学校教育課



小学校入学までの流れ

小学校入学前までの主な流れは次のとおりです。

小学校入学前の就学時健康診断

8月下旬に、翌年4月入学予定児童のご家庭に教育委員会から「就学時健康診断通知書」が郵送されます。この通知書の裏面が「健康調査書」になっておりますので、就学時健康診断のときに提出してください。



入学通知書

12月に、教育委員会から「入学通知書」が郵送されます。もし届かない場合はお問い合わせください。この通知書を入学式の時に学校に持参してください。



入学式



主なお問い合わせ先

問 学校教育課 ☎7150-6104





●小学校一覧

名称	所在地	電話番号	マップ
流山小学校	流山4-359	7158-1043	12図 C-1
八木南小学校	芝崎92	7158-1142	13図 A-2
八木北小学校	美田208	7152-4604	9図 A-1
新川小学校	中野久木339	7152-3004	6図 F-2
東小学校	名都借856	7145-3369	13図 D-3
江戸川台小学校	江戸川台東3-11	7152-0103	7図 B-1
東深井小学校	東深井879-2	7153-3430	5図 A-3
鯉ヶ崎小学校	鯉ヶ崎7-1	7158-5911	1図 E-2
向小金小学校	向小金3-149-1	7174-1320	15図 E-1
西初石小学校	西初石4-347	7154-5863	8図 D-2
小山小学校	おおたかの森東2-5-3	7154-6937	9図 B-3
長崎小学校	野々下2-10-1	7145-2111	11図 C-3
流山北小学校	加1-795-1	7159-5674	10図 C-3
西深井小学校	西深井67-1	7154-8655	4図 F-3
南流山小学校	南流山9-8-8	7159-2521	14図 B-2
おおたかの森小学校	おおたかの森西2-13-1	7159-7001	3図 A-3
おおぐろの森小学校	大畔316-1	7159-1900	8図 E-3
市野谷小学校	市野谷283	7158-2770	10図 E-2
南流山第二小学校	南流山10-2-3	7159-2681	14図 C-2

●中学校一覧

名称	所在地	電話番号	マップ
南部中学校	加3-600-1	7158-0137	10図 D-3
常盤松中学校	東初石3-134	7152-0842	8図 F-2
北部中学校	中野久木577	7152-0036	7図 A-2
東部中学校	名都借865	7144-3514	13図 C-3
東深井中学校	東深井47	7154-5864	4図 F-3
八木中学校	古間木210-2	7159-7461	13図 A-1
南流山中学校	鯉ヶ崎1662-1	7159-2551	12図 E-3
西初石中学校	西初石4-455-1	7154-3091	8図 E-2
おおたかの森中学校	おおたかの森西2-13-1	7159-7002	3図 A-3
おおぐろの森中学校	大畔581	7178-6370	8図 E-3

学童クラブ（放課後児童健全育成事業）

保護者が労働等により、昼間家庭にいない小学校就学児童に、授業終了後等に適切な遊びおよび生活の場を与え、こどもの健全な育成を図ることを目的とする施設です。

流山市には、①指定管理者制度による公設民営型、②運営事業者が独自に運営する民設民営型の学童クラブがあります。

※ここでは①指定管理者制度による公設民営型の学童クラブについて記載しています。

※②運営事業者が独自に運営する民設民営型の学童クラブについては、運営事業者へ直接お問い合わせください。

●基本開設時間 ※延長を含む開設時間は、各学童クラブにより異なります

- ・学校の授業が行われる日：授業終了後から18時まで
- ・学校の授業が行われない日：8時から18時まで
- ・お休みの日：日曜、祝日、年末年始

●保育料

月額9,500円（保護者の課税状況等による保育料の減免制度があります）

*延長保育の利用に対しては、別途延長保育料がかかります。

●入所手続き

入所の申請受付・許可決定等は各学童クラブの運営者が行います。

入所を希望する方は、お住まいの小中学校区の学童クラブの運営者に申請してください。

なお、4月入学予定の新1年生に対しては、就学時健康診断の時にお知らせを配布しています。また、入所説明会等の日程については、学童クラブごとに異なります。

手続きの詳細等は、学童クラブの運営者にお問い合わせください。学校へのお問い合わせはご遠慮ください。

●入所基準

入所基準（保護者の労働等）に該当する児童が対象です。

小学校1～3年生および障害のある児童については、優先して受け入れます。（年度当初からの入所を希望する方で、申請受付期間中に申請があり、入所基準に該当する優先児童については、原則受け入れています。また、4年生以上の児童は、1～3年生および障害のある児童の入所決定後に、受け入れ可能な場合に受け入れます）



学童クラブ一覧

流山市では、小学校区ごとに学童クラブを設置しています。学童クラブはNPO法人や社会福祉法人、株式会社が運営を行っています。

①指定管理者制度による公設民営型

名称	電話番号	所在地	小学校区	運営者連絡先・担当
第1 江戸川台学童クラブ	7154-2310	江戸川台東3-2	江戸川台 小学校	(特非) green 富士見台2-5-3 小田急ハイツ5-103 電話：7138-5222 FAX：7138-5311
第2 江戸川台学童クラブ	7154-2277	江戸川台東3-11		
第3 江戸川台学童クラブ				
第1 もりのいえ学童クラブ	7156-0778	東深井879-2	東深井小学校	
第2 もりのいえ学童クラブ				
第3 もりのいえ学童クラブ				
第1 西初石子どもルーム	7153-5100	西初石4-347	西初石小学校	
第2 西初石子どもルーム	7179-5190	大畔25-1		
つくしんぼ学童クラブ	7154-2114	中野久木339	新川小学校	
たんぼぼ学童クラブ	7155-3636	西深井67-1	西深井小学校	
八木北小学校区第1学童クラブ	7152-2231	美田69-420	八木北小学校	
八木北小学校区第2学童クラブ	7199-3446			
八木北小学校区第3学童クラブ	7199-8689			美田208
第1 おおたかの森ルーム	7155-8077	おおたかの森東2-5-3	小山小学校	NPO法人 でんでんむし 東初石3-103-9 メゾンアベ105号室 電話：7196-7904 FAX：7196-7914
第2 おおたかの森ルーム	7154-1131	おおたかの森東1-12-2		
第3 おおたかの森ルーム	7199-8222	おおたかの森東2-5-3		
第4 おおたかの森ルーム				
第5 おおたかの森ルーム	7138-6388	おおたかの森北1-28-1		
ひよどり学童クラブ	7145-4414	長崎2-565	長崎小学校	

①指定管理者制度による公設民営型

名称	電話番号	所在地	小学校区	運営者連絡先・担当	
第1ちびっこなかよしクラブ	7158-7560	加1-15-2	流山北小学校	(社福)生活クラブ 佐倉市山崎字石井戸 529-1 電話：043-312-0833 FAX：043-312-0208 (学童クラブに関するお問い合わせ先) 電話：7158-7560	
第2ちびっこのびのびクラブ					
第3ちびっこクラブ	7168-0520	加1-795-1			
第1おおぞら学童クラブ	7158-3568	流山4-451	流山小学校		
第2おおぞら学童クラブ	7159-1980	流山4-410-2			
第3おおぞら学童クラブ	7186-7152	流山9-500-43			
第1ひまわり学童クラブ	7150-3366	鰯ヶ崎7-1	鰯ヶ崎小学校		(社福)流山市社会福祉協議会 平和台2-1-2 流山市ケアセンター内 電話：7159-4735 FAX：7159-4736
第2ひまわり学童クラブ	7158-7850				
第3ひまわり学童クラブ	7192-8851				
第1あすなろ学童クラブ	7159-7970	南流山9-8-8	南流山小学校		
第2あすなろ学童クラブ	7128-5731				
そよかぜ学童クラブ	7150-5797	芝崎92	八木南小学校		
向小金小学校区 第1学童クラブ	7173-9313	向小金3-149-1	向小金小学校	(特非)ライズアップ女性 サポート実行委員会 宮園1-3-1 宮園ショッピングセン ター304 電話・FAX：7103-8249	
向小金小学校区 第2学童クラブ					
第1あずま学童クラブ	7146-8558	名都借854	東小学校		
第2あずま学童クラブ	7157-3565	名都借856			
おおたかの森小学校区 学童クラブ	7197-7231	おおたかの森西 2-13-1	おおたかの森 小学校		



①指定管理者制度による公設民営型

名称	電話番号	所在地	小学校区	運営者連絡先・担当
おおぐろの森小学校区 学童クラブ	7157-6920	大畔316-1	おおぐろの森 小学校	株式会社明日葉 東京都港区三田3-5-19 住友不動産東京三田ガー デンタワー3階 電話：03-3452-3350 FAX：03-3453-3336 (おおぐろの森小学校区学 童クラブに関するお問い 合わせ先) 電話：7157-6920 (市野谷小学校区学童クラ ブに関するお問い合わせ 先) 電話：7159-5433
市野谷小学校区 学童クラブ	7159-5433	市野谷283	市野谷小学校	株式会社学研ココファ ン・ナーサリー 東京都品川区西五反田 2-11-8 電話：03-6431-1861 FAX：03-6431-1864
南流山第二小学校区 学童クラブ	7197-1037	南流山10-2-3	南流山 第二小学校	株式会社学研ココファ ン・ナーサリー 東京都品川区西五反田 2-11-8 電話：03-6431-1861 FAX：03-6431-1864

②事業者が独自に運営する民設民営型

名称	電話番号	所在地	小学校区	運営者連絡先・担当
チャイルドスターズ	7153-4855	おおたかの森東 4-99-86	小山、 おおたかの森、 おおぐろの森	株式会社チャイルドスターズ おおたかの森東4-99-86 電話・FAX：7153-4855
ネクスファ 流山 おおたかの森教室	7136-2083	おおたかの森西 2-6-17 オアシス1階 B	小山、 おおたかの森、 おおぐろの森、 市野谷、 流山北、長崎	合同会社ネクスファ 柏市明原3-1-19 グレイス明原101 電話：7136-2083
放課後まなびテラス	070-9191- 1788	東深井69-4	市内全域の 小学校	(一社)みらいのたね応援 団 東深井69-4 電話：070-9191-1788

NEW
OPEN

若者のための居場所(フリースペース)



2025年9月、若者の「居たい」「行きたい」「やってみたい」を叶える居場所がオープンしました。市内の中高校生を中心とした若者が、安心・安全な「自宅」「学校」以外の「第三の居場所」として、自由に過ごせるスペースです。

おしゃべりOK



読書OK



勉強OK



居場所の主人公は「若者たち本人」。

カードやボードゲームで遊ぶもよし！他の学校の生徒とのつながりづくりのきっかけもつくれます。居場所で行いたいこと・イベントの企画など積極的に若者たちの声を形にしていきます。希望者にはキャリアコンサルタントの有識者と連携し情報提供を行います。今後は、オンラインの居場所（バーチャル空間の活用）も推進する予定です。

【対象者】

中学生・高校生・大学生などの若者

【利用料】

無料（事前予約不要）

【開催日時】

日程①：月・木曜日 午後5時～9時

日程②：火・金曜日 午後5時～9時

※各施設の開設日隔週交互に変わります。

詳細は右記の二次元コードから

「開設日時カレンダー」を参照ください。



【開催場所】

中部

十太夫福祉会館

舞台付集会所および会議室

おおたかの森東2-5-3 2階 F-1

流山おおたかの森駅東口から徒歩11分

問 NPO法人キャリアbase

☎080-4002-7397 info@career-base.jp

南部

南流山福祉会館

舞台付大広間

南流山3-3-1 1階 B-2

南流山駅南口から徒歩4分

問 NPO法人子ども支援事業リコネクト

☎050-5838-9231 info@reconnect-npo.org

主なお問い合わせ先

問 こども未来課 ☎7150-6082