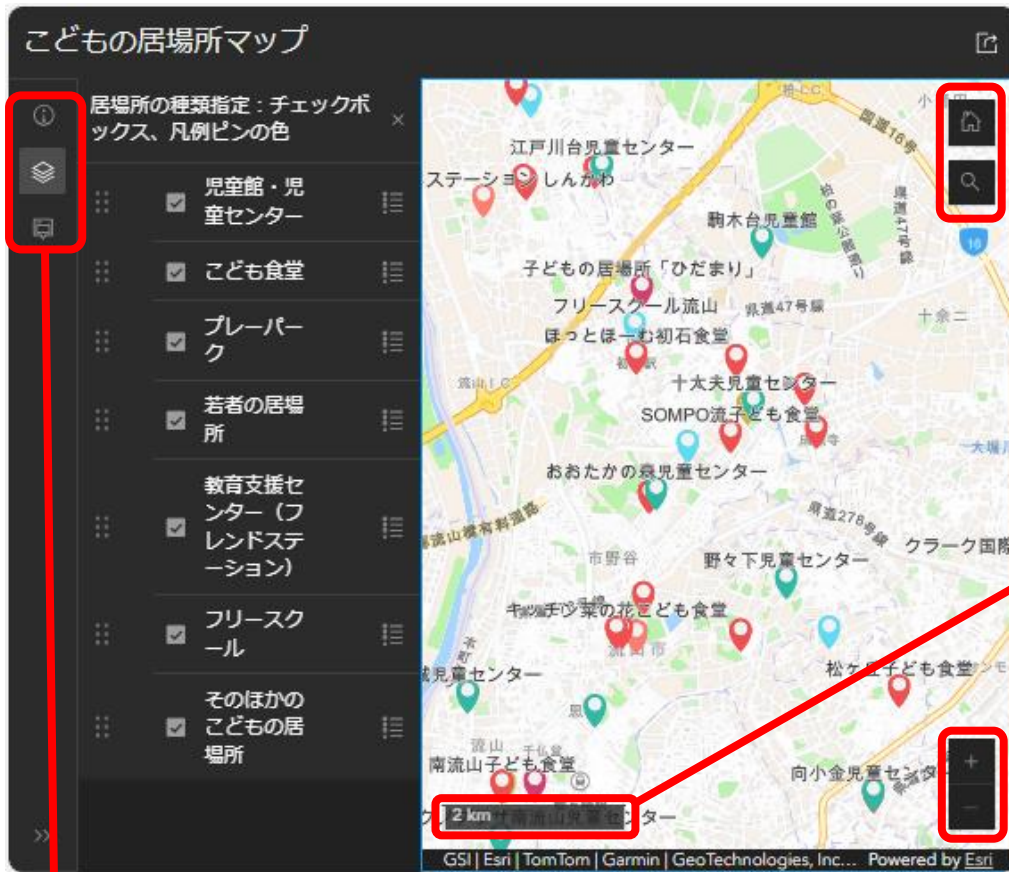
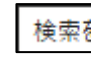


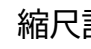
# こどもの居場所マップの操作方法（ツールアイコン）

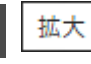
## 1. デSKTOP




 デフォルトマップビュー 初めの画面に戻る。

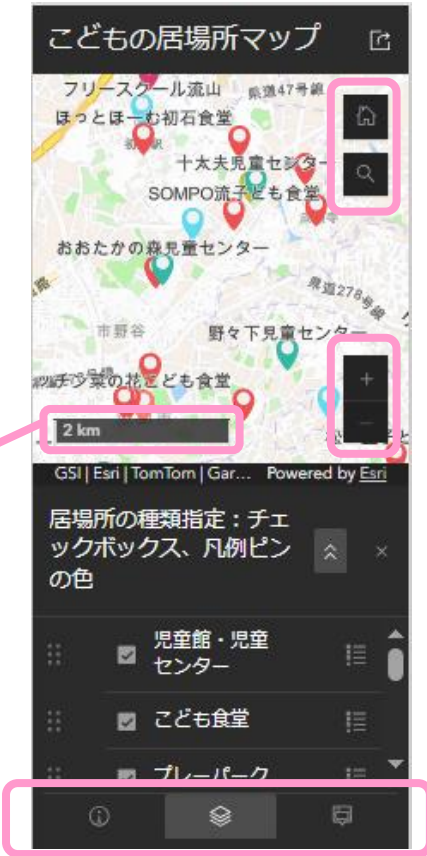
 検索を開く  
縣市町村名で検索した所を表示。


 縮尺記号 (スケール・バー) を示す。


 拡大 マップを拡大。


 縮小 マップを縮小。

## 2. スマートフォン



 こどもの居場所一覧マップ

 居場所の種類指定: チェックボックス、凡例ピンの色

 マップのピンを押す: 居場所の詳しい情報

