

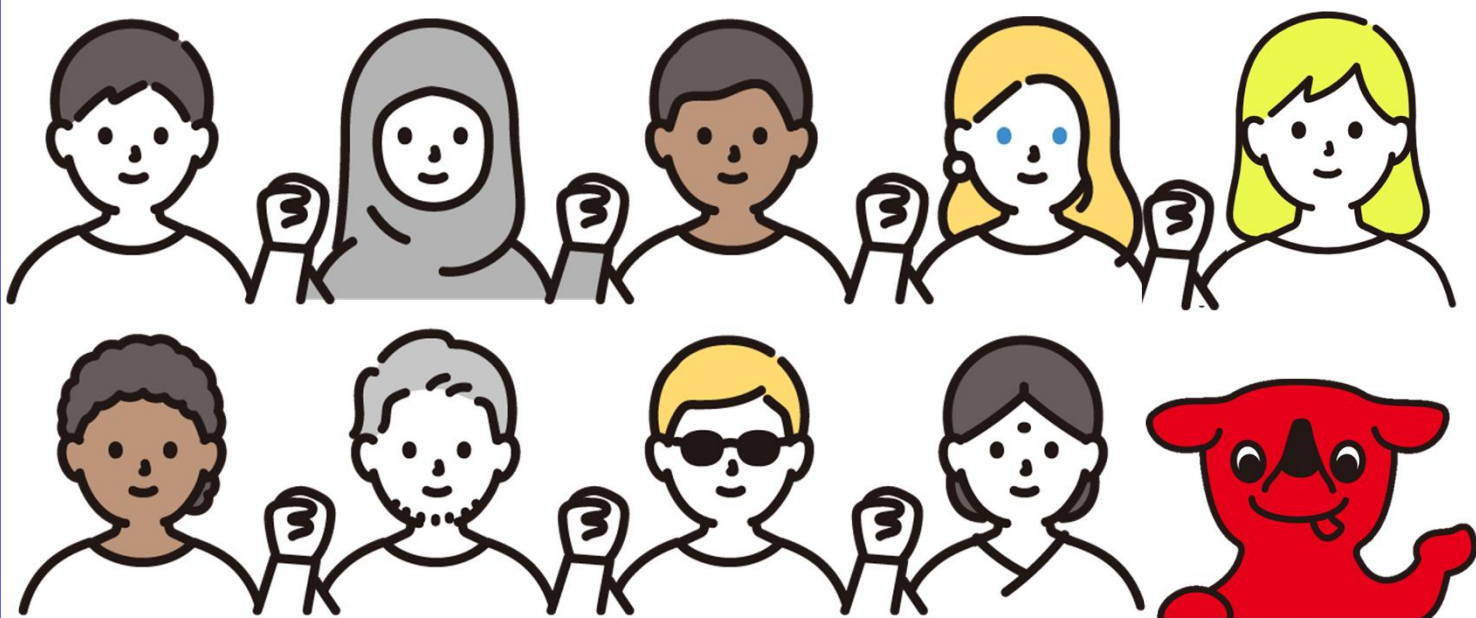
2026^{ねん}年度

応募締切^{おう ぼ しめ きり}
2026.2.10(火)^か

チーバくん グローバルパートナーズ 大募集！ ^{だい ぼ しゅう}

誰もが活躍^{だれ かつやく}できる千葉県^{ち ば けん}づくりのため

あなたの力^{ちから か}を貸してください



Contact Us

千葉県^{ち ば けん} 総合企画部^{そうごうきかくぶ} 国際課^{こくさいか}

〒260-8667 千葉市中央区市場町1-1^{ち ば し ちゅうおうくいちばちょう}

TEL: 043-223-2436

MAIL: kokusaig3@mz.pref.chiba.lg.jp



チーバくんグローバルパートナーズ

Search

くわ 詳細^{くわ}は裏面^{うら めん}へ

チーバくんグローバルパートナーズについて



おも かつ どう 主な活動

いけんていあん きょうりよく 意見提案・アンケート協力

けん じっし いけんこうかんかい
県が実施する意見交換会に
さんか
参加したり、アンケートに
きょうりよく
協力してもらいます。

じょうほうはっしん きょうりよく 情報発信への協力

さいがい けん し
災害のときに、県からのお知らせ
ひろ けん じょうほう
をSNSで広めるなど、県の情報
はっしん きょうりよく
発信に協力してもらいます。

とう さんか イベント等への参加

けん かいさい
県が開催するイベントに
さんか けん みりよく
参加して、県の魅力を
PRしてもらいます。



かつ どう き かん 活動する期間

ねん がつ にんめい ひ ねん がつ にち ねんかん
2026年4月(任命の日)から2027年3月31日まで(1年間)



おう ぼ ひと 応募できる人

つぎ あ ひと おう ぼ
次のすべてに当てはまる人が応募できます。

- ① がいこくせき ばあい ざいりゅうしかく
外国籍の場合は在留資格があること、またはにほんこくせき ばあい がいこく
日本国籍の場合は外国にルーツをもつこと。
- ② ちばけん す はたら がっこう かよ
千葉県に住んでいるか、働いているか、学校に通っていること。
- ③ にほんご よ か かいわ
日本語による、読み・書き・会話ができること。
- ④ かいせつ じぶん じょうほう はっしん
SNSなどを開設して、自分から情報を発信していること。
- ⑤ ちばけん あいちゃく だれ くに きょうりよく き も
千葉県に愛着があり、誰もが暮らしやすくなるように協力したい気持ちがあること。



おう ぼ ほう ほう 応募の方法

ねん がつ にち かようび にほんご おう ぼ しょう し ひつ しょう じ しょう き にゅう てん ぶ しょ り い
2026年2月10日(火曜日)までに、日本語で応募用紙に必要事項を記入して、添付書類とともに
ゆう しょう けん てい し ゅ つ おう ぼ しょう し
郵送またはメールで県に提出してください。※応募用紙はホームページからダウンロードできます。

ゆう しょう てい し ゅ つ さ き 【郵送提出先】

ち ば し ち ゅ う お う く い ち ば ち ゅ う
〒260-8667 千葉市中央区市場町1-1

ち ば けん さん ぐ ough かい ぐ くに さい かい た ぶ ん か き ょ う せい す い し ん はん
千葉県総合企画部 国際課 多文化共生推進班

【メール提出先】

kokusaig3@mz.pref.chiba.lg.jp



せん こう しん さ た 選考審査・その他

- ・ おう ぼ し ょ り い せん こう しん さ お こ な
応募書類をもとに選考審査を行い、パートナーズとして任命する方を決定します。
- ・ しん さ け っ か つ う ち し ょ ゆ う しょう れ っ ち ねん が つ ま つ し
審査結果は、通知書の郵送により令和8年3月末までにお知らせします。
- ・ かつ どう ほう し ゅ う
パートナーズの活動への報酬はありません。
- ・ かつ どう ひ つ しょう こう づ う ひ けん し は ら
活動に必要な交通費は県が支払います。

