

令和6年度流山市地域公共交通活性化協議会

第1回分科会

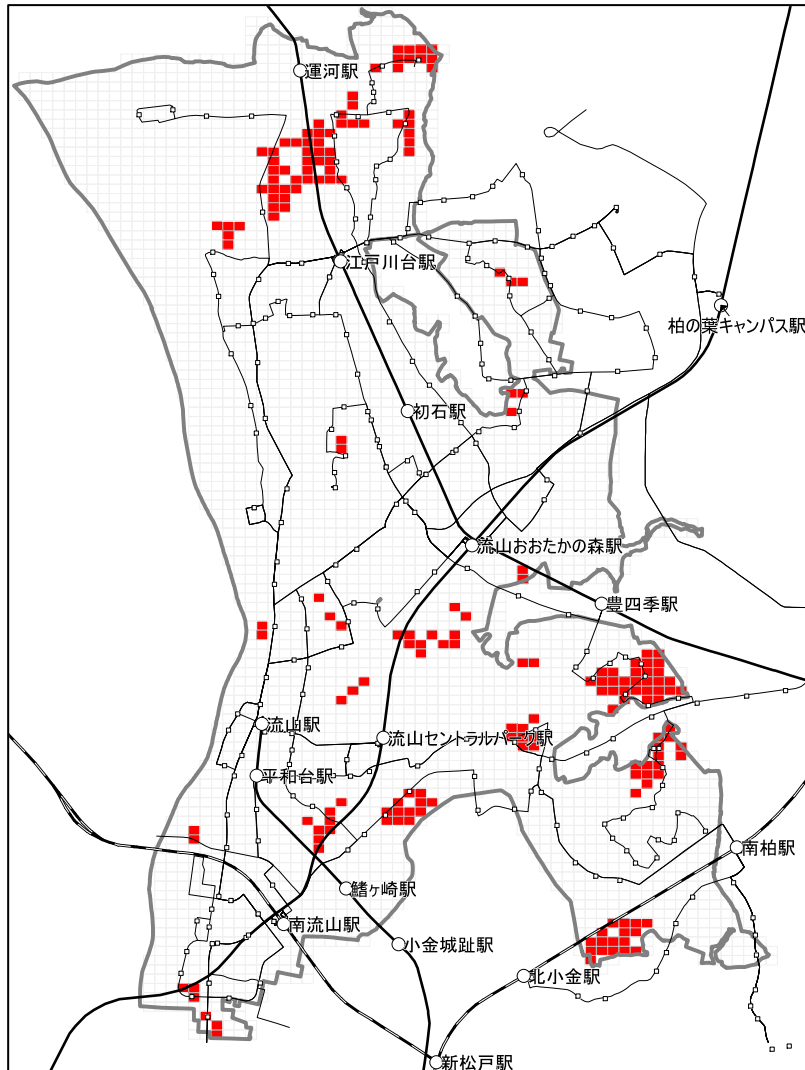
令和6年7月3日（水）13時30分開始

流山市 ケアセンター

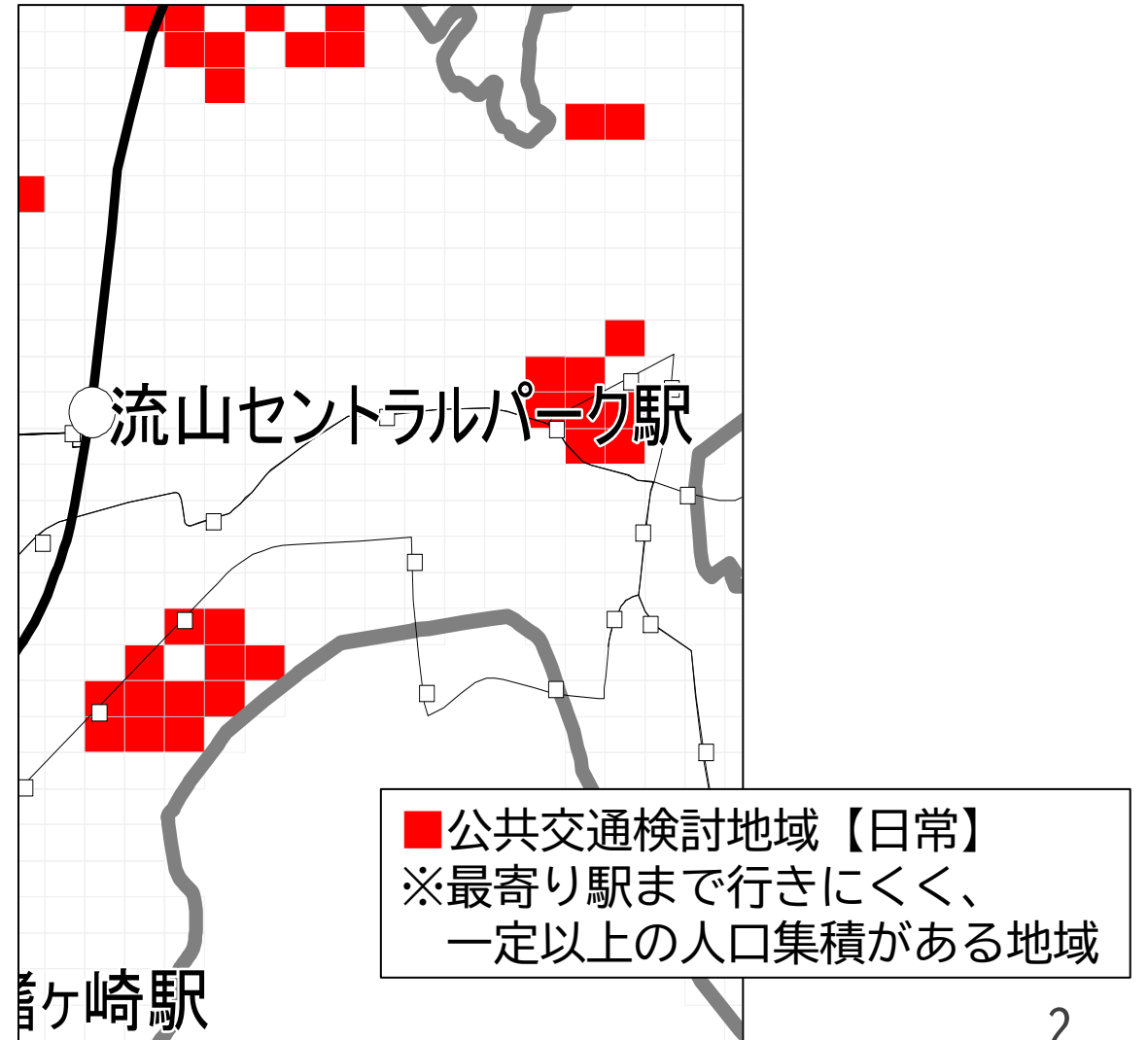
- 議題1 八木南団地の公共交通導入検討について（協議）
- 議題2 流山ぐりーんバス西初石ルート バス停の設置要望について（協議）
- 議題3 公共交通の維持（民間事業者への補助）について（協議）
※補助路線廃止に係る地域住民アンケートについて
- 議題4 公共交通導入に関する地域住民アンケートの標準フォーマットについて（協議）

議題1 八木南団地の公共交通導入検討について（協議）

公共交通検討地域（市内全域）



公共交通検討地域（八木南団地周辺）



議題1 八木南団地の公共交通導入検討について（協議）

◆ 八木南団地 ⇄ 流山セントラルパーク（約1.6km=1,600m）間の移動に係る一般化時間

一般化時間 ⇒ 交通に係る費用を時間に換算し、所要時間と合計して評価する考え
公共交通検討地域 ⇒ 最寄りの拠点駅まで一般化時間が30分以上

① 徒歩の場合

所要時間 : $1,600\text{m} \div 58\text{m/分} \div 27.5\text{分}$ → 徒歩15分以上のため、評価から除外

② バスの場合

バスの運行本数が1時間に1本未満のため、評価から除外

③ タクシーの場合

所要時間 : 10分

移動費用 : 運賃600円 (1.6km) + 迎車料金300円 = 900円

一般化時間 : $10\text{分} + 900\text{円} \times 0.03\text{分/円} = 37\text{分}$ → 30分以上のため公共交通検討地域に該当

議題1 八木南団地の公共交通導入検討について（協議）

◆ 経緯

令和5年6月26日

「八木南団地自治会地域公共交通
検討委員会（地域組織）」の設立

令和6年1月24日

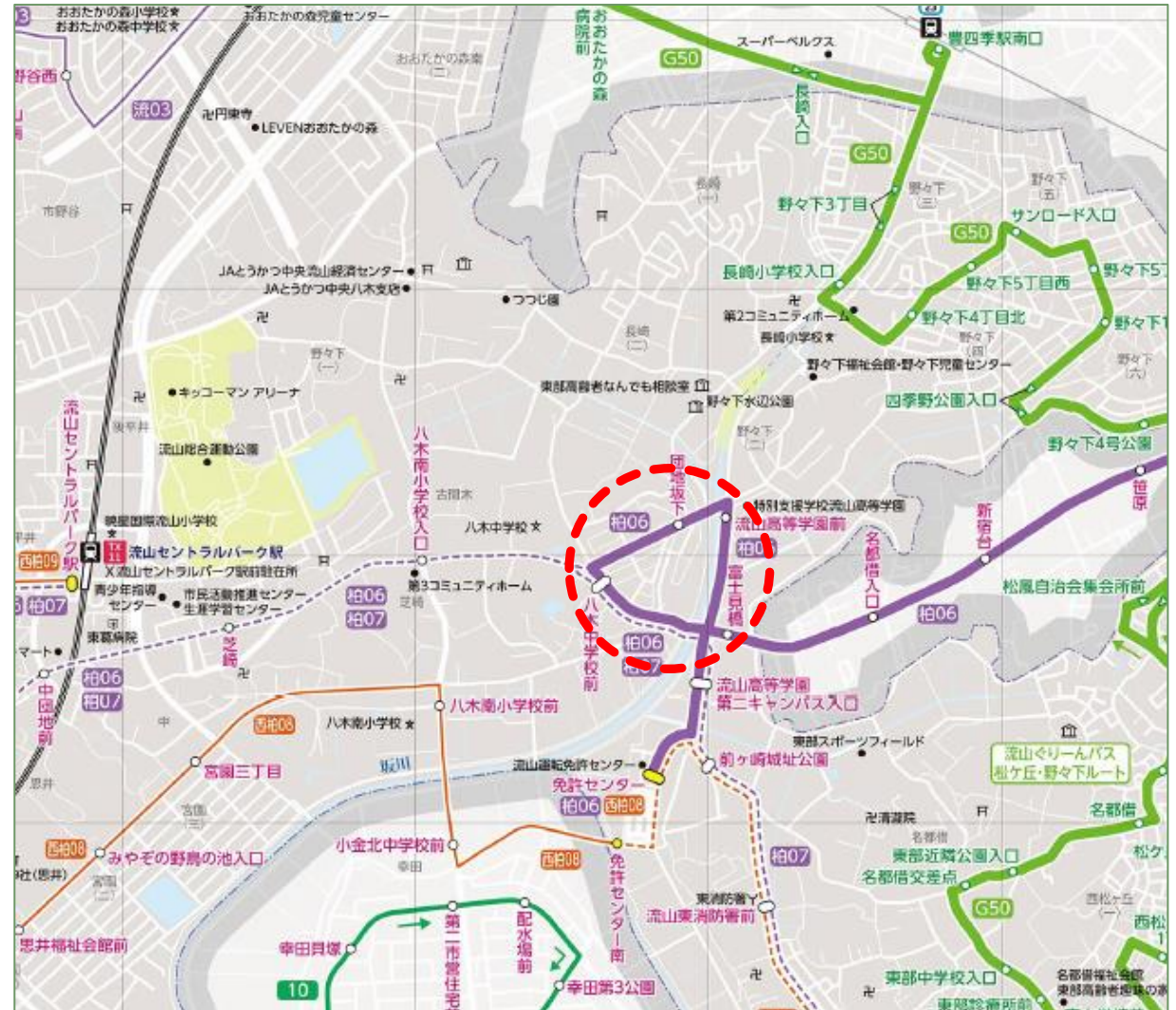
「日常の移動に関する実態アンケート
調査」実施

令和6年5月13日

令和6年度第1回会議において
アンケートの結果報告

令和6年6月14日

地域組織にアンケートの結果報告



議題1 八木南団地の公共交通導入検討について（協議）

◆ アンケート調査まとめ

○地域の概要

- ・ 高齢者が多い地域

○外出目的

- ・ 日常的な外出目的の最多は「買い物」、「通院」、「通勤・通学」と続く
- ・ 65歳以上に限定すると、「通院」の割合が増加

○目的地

- ・ 比較的鉄道駅に近い

○交通が不便だと思う理由

- ・ 「バスの本数が少ない」「バス停が遠い」

○外出頻度

- ・ 「買い物」は全体では週1～2回、65歳以上では週3～4日が多い
- ・ 「通院」は月2～3回が多い
- ・ 「通勤・通学」は週5日以上が多い

議題1 八木南団地の公共交通導入検討について（協議）

◆ 目的地

買い物

- ・ 特定の駅で最も多い回答は「**流山セントラルパーク駅**」
- ・ 特定の施設で最も多い回答は「ベルクス（豊四季駅周辺）」
2番目に多い回答は「**マミーマート（流山セントラルパーク駅周辺）**」

通院

- ・ 特定の駅で最も多い回答は「豊四季駅」
→市内主要駅ではない
- ・ 特定の総合病院で、最も多い回答は「**東葛病院（流山セントラルパーク駅付近）**」

通勤・通学

- ・ 最も多い回答は「柏駅」
→市内主要駅ではなく、既存のバス路線もある
- ・ 2番目に多い回答は「**流山セントラルパーク駅**」

以上の結果を総合的に勘案し、**流山セントラルパーク駅**を共通の目的地として仮定

議題 1 八木南団地の公共交通導入検討について（協議）

◆ 外出頻度（移動に不便を感じている人）

買い物

外出頻度	人数	割合
毎日	4	3.5%
週に5日以上	9	7.9%
週に3～4日	50	43.9%
週に1～2日	33	28.9%
月に2～3日	12	10.5%
月に1日以下	2	1.8%
空白	4	3.5%
合計	114	100.0%
週あたり平均外出回数(回/週)	2.82	

→週3日程度

通院

外出頻度	人数	割合
毎日	0	0.0%
週に5日以上	1	1.4%
週に3～4日	10	14.1%
週に1～2日	19	26.8%
月に2～3日	27	38.0%
月に1日以下	8	11.3%
空白	6	8.5%
合計	71	100.0%
週あたり平均外出回数(回/週)	1.35	

→週1日程度

以上の結果を総合的に勘案し、外出頻度は週3回程度と仮定

議題1 八木南団地の公共交通導入検討について（協議）

◆ 地域が必要とする公共交通（アンケート結果より）

○目的地

流山セントラルパーク駅

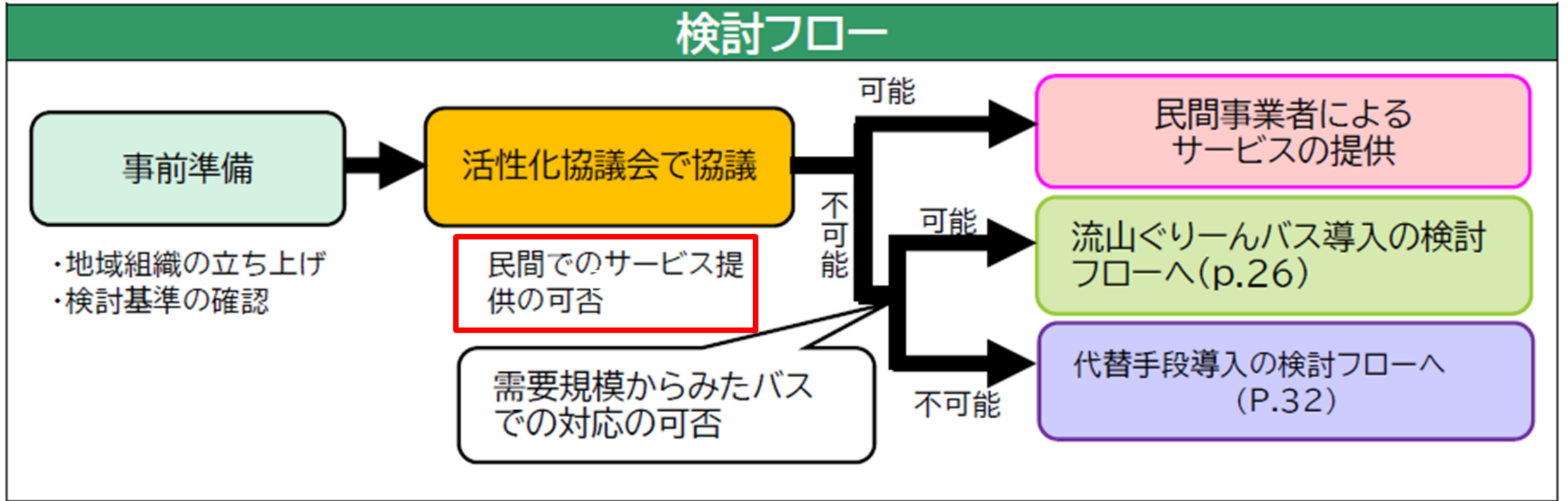
○運行頻度

週3回



議題1 八木南団地の公共交通導入検討について（協議）

◆ 新規サービス提供の検討フロー（計画書P.25）



議題1 八木南団地の公共交通導入検討について（協議）

◆ 公共交通検討地域における代替交通検討の枠組み（案）

① 乗合タクシー

- ・ 定時定路線型 … 「時刻表」に基づき運行（柏市ジャンボタクシー等）
- ・ 予約時運行型 … 「予約があった場合のみ」運行

② 自家用有償運送

- ・ 自家用車による運送 … 住民の自家用車を用いた有償運行
- ・ 市所有車による運送 … 市が車両を貸出し、地域が運行（松戸市グリスロ等）

③ 既存交通の運賃軽減

- ・ 対象者への割引券の配布
- ・ 対象者への補助（後清算）

議題2 流山ぐりーんバス西初石ルート バス停の設置要望について（協議）

◆ 経緯

令和5年12月

自治会から停留所新設の要望書提出

令和6年5月13日

協議会第1回会議で報告

令和6年7月4日（予定）

バス停候補地の現地確認
（警察・道路管理者・バス事業者）

※バス停を追加した場合も運行ダイヤに
支障なし（バス事業者に確認済）



— 西初石ルート
- - - 廃止されたルート（旧西初石・旧美田・駒木台）

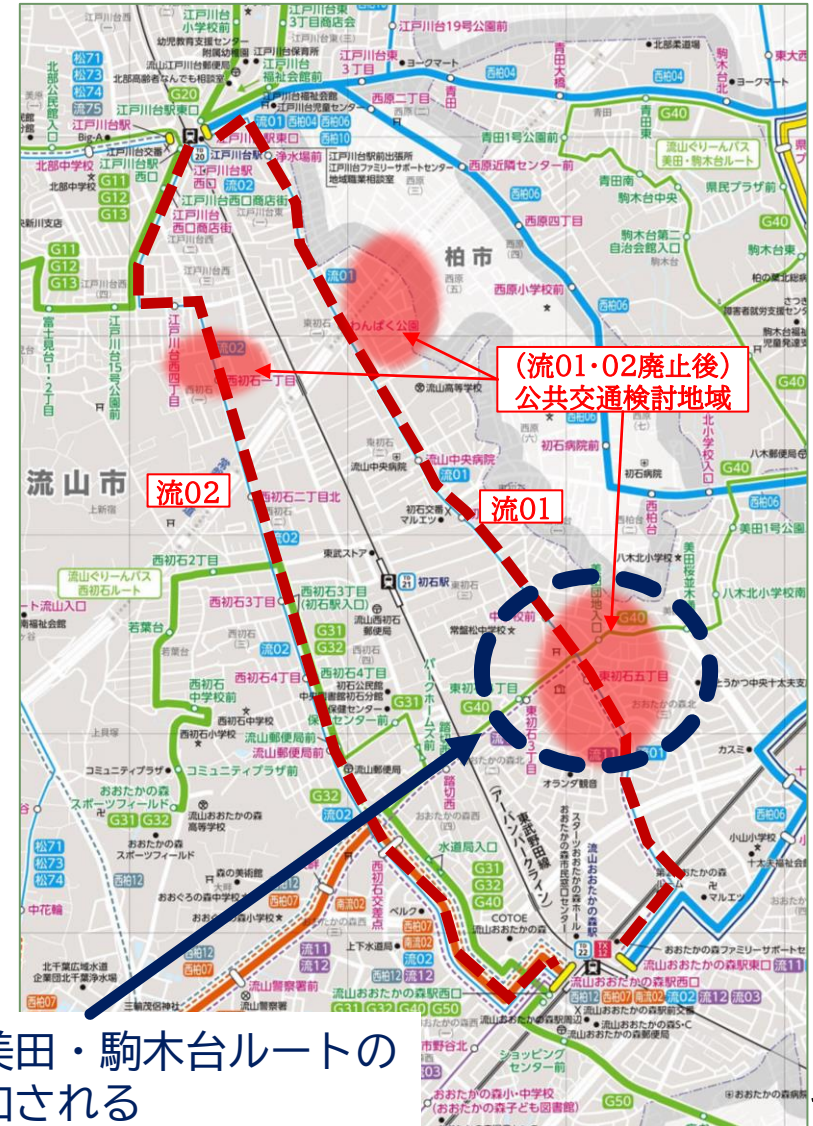
議題3 公共交通の維持（民間事業者への補助）について（協議）

◆ 経緯

- 令和5年6月 流01・流02系統 廃止に係る 申し入れ
- 令和6年1月 運行継続に係る経費補填 開始
- 令和6年5月 運行便数変更 (1日3便に減便)
- 令和6年12月 流01・流02系統 廃止予定

◆ 今後の予定

自治会を通じてアンケート調査を実施



※R6.4.1に実施した美田・駒木台ルートの経路変更により緩和される

議題3 公共交通の維持（民間事業者への補助）について（協議）

◆ アンケート（案） ※資料1参照

実施期間 令和6年9月下旬（予定）

対象者 流01・流02系統沿線の住民

回答方法 調査票による回答（自治会を通じて配布・回収）

※調査票は1世帯1枚とし、主に公共交通を利用する世帯員に
回答していただく

アンケート項目 . . . 資料1のとおり

共通項目（問2-10・問3-10以外）

個別項目（問2-10・問3-10）

※共通項目については、議題4でも協議予定。

議題4 公共交通導入に関する地域住民アンケートの標準フォーマットについて (協議)

◆ 概要

- ・ 新たな公共交通の導入を検討する場合に実施するアンケートについて、基本的な質問事項を一部様式化するもの
→ 同一の内容とすることで、地域間の比較などに役立てる

◆ 標準フォーマット

- ・ 資料2 ※議題3で意見があった内容も反映する

◆ 運用開始時期

- ・ 『京成バス廃線（流01，流02）に伴うアンケート調査（議題3で協議）』から運用開始