



大会まであと132日! 今からでも大丈夫!

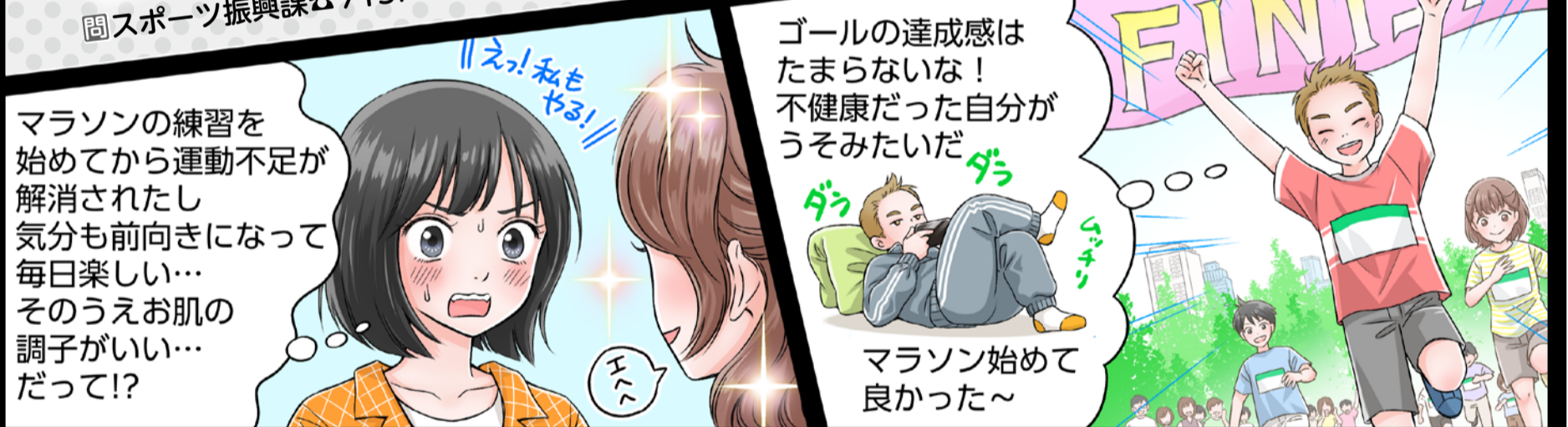
# 流山ロードレース大会

10km  
ファンラン2km

## 参加者募集

11月10日(日) 8時30分 START

問スポーツ振興課 ☎7157-2225



メイン会場 **キッコーマン アリーナ**



エントリー方法 **RUNNET**



二次元コードまたはインターネットで検索  
ランネット 流山ロードレース大会 検索

コースマップや大会の詳細は公式ウェブサイトへ

▲エントリーはコチラ

エントリー受付期間 **7月1日~8月31日**

※10km4,000人、ファンラン2km400人の定員に達し次第受け付けを終了

**参加費**

10km	一般4,500円、高校生2,000円、グループ(5人1組)2万円
ファンラン2km	一般1,500円、ペア2,000円

※10km、ファンラン2kmいずれも別途RUNNETエントリー手数料あり

**対象**

10km	高校生以上
ファンラン2km	小学1年生以上

※お子さんと一緒に走りたい方はその方もエントリーを。なお、小学3年生以下は必ずペアでエントリー

問エントリーセンター ☎050-9001-8742(平日9時30分~17時30分)

今回の大会のうれしいポイント

参加費が前回より **300円** おトクに  
さらに **グループやペアでエントリーするともっとおトク**

10kmの場合	ファンラン2kmの場合
5人1組でエントリー → 1人当たり4,000円	ペアでエントリー → 1人当たり1,000円

さまざまな景品をご用意





# 専門性の高い市職員を募集

市民の「ありがとう」を創る熱い意欲のある方を求む!

☎ 人材育成課 ☎ 7150-6068 ID1046171

## 流山で輝く若手職員にインタビュー!!

ID1008202

### 子どもたちの笑顔がやりにい 平和台保育所 山崎さん

☞ 主な業務を教えてください!

現在は3歳児クラスの担任として、子どもたちの保育のほか、保育日誌やクラスだよりの作成、運動会など催し物の企画を行っています。

☞ 職場の雰囲気は?

幅広い世代の先輩保育士が優しくサポートしてくれるので、心地よい環境の中で働いています。また、市内には5つの公立保育所があり、人事異動でさまざまな方と働く機会が多いですが、互いの長所を吸収しながら高め合おうとする方が多く、スキルアップを目指すことができる職場だと感じます。

☞ 仕事のやりがいを感じる場面は?

「ありがとう」の言葉をいただくことや子どもの笑顔を見ることが増え、この仕事をしていてよかったと実感しています。



### 女性消防士としての誇りを胸に 中央消防署 宗像さん(左)、登丸さん(右)

☞ 主な業務を教えてください!

宗像さん:火災や事故の発生に備えて日々訓練を行うほか、建物の消防計画の受理などの事務を行っています。

登丸さん:宗像さんと同じ仕事をする傍ら、特別救助隊員として救助資機材を使用した基礎訓練や現場を想定した訓練なども行っています。

☞ 職場の雰囲気は?

登丸さん:女性としてできることを一緒に考えてくれ、男性に負けじと人一倍頑張る私を認めてくれる職場です。

宗像さん:体力の心配をして声を掛けてくれる方が多いので安心して働いています。



☞ 仕事のやりがいを感じる場面は?

登丸さん:現場では頭も体もフル回転で使うため切羽詰まることもありますが、訓練の成果を発揮して乗り越えられたときにやりがいを感じます。

宗像さん:臨機応変な対応が求められる現場で前回はできなかったことができるようになり、自分の成長を感じられたときは、充実感でいっぱいです。



## 採用試験の情報



詳細は市ホームページまたは受験案内をご覧ください。

▷ 募集職種・受験資格=別表のとおり ▷ 採用予定日=令和7年4月1日

▷ 1次試験日/場所=9月22日(祝)/江戸川大学駒木キャンパス

▷ 受験手続き=7月22日~8月13日に電子申請または市役所人材育成課で配布の試験申込書に必要事項を記入し、☎270-0192流山市役所人材育成課へ郵送(消印有効)または持参(平日8時30分~17時15分)

募集職種(注1)	受験資格(全ての要件を満たす方)(注2)
精神保健福祉士	①昭和54年4月2日以降に生まれた方②大学(短期大学を除く)を卒業もしくは令和7年3月31日までに卒業見込みの方または大学院の課程を修了もしくは令和7年3月31日までに修了見込みの方③精神保健福祉士資格を有する方または令和7年3月31日までに資格を取得見込みの方
社会福祉士	①昭和54年4月2日以降に生まれた方②大学(短期大学を除く)を卒業もしくは令和7年3月31日までに卒業見込みの方または大学院の課程を修了もしくは令和7年3月31日までに修了見込みの方③社会福祉士資格を有する方または令和7年3月31日までに資格を取得見込みの方
心理士	①昭和54年4月2日以降に生まれた方②大学(短期大学を除く)を卒業もしくは令和7年3月31日までに卒業見込みの方または大学院の課程を修了もしくは令和7年3月31日までに修了見込みの方③臨床心理士もしくは公認心理師資格を有する方または令和7年3月31日までに資格を取得見込みの方
学芸員有資格者 ※民俗学または考古学専攻	①昭和59年4月2日以降に生まれた方②大学(短期大学を除く)を卒業もしくは令和7年3月31日までに卒業見込みの方または大学院の課程を修了もしくは令和7年3月31日までに修了見込みの方③学芸員資格を有する方または令和7年3月31日までに資格を取得見込みの方
司書有資格者	①昭和59年4月2日以降に生まれた方②大学(短期大学を除く)を卒業もしくは令和7年3月31日までに卒業見込みの方または大学院の課程を修了もしくは令和7年3月31日までに修了見込みの方③司書資格を有する方または令和7年3月31日までに資格を取得見込みの方

募集職種(注1)	受験資格(全ての要件を満たす方)(注2)
土木上級	①平成元年4月2日以降に生まれた方②大学(短期大学を除く)を卒業もしくは令和7年3月31日までに卒業見込みの方または大学院の課程を修了もしくは令和7年3月31日までに修了見込みの方
建築上級	①平成元年4月2日以降に生まれた方②大学(短期大学を除く)を卒業もしくは令和7年3月31日までに卒業見込みの方または大学院の課程を修了もしくは令和7年3月31日までに修了見込みの方
保健師	①昭和59年4月2日以降に生まれた方②保健師免許を有する方または令和7年3月31日までに免許を取得見込みの方
言語聴覚士	①昭和59年4月2日以降に生まれた方②言語聴覚士資格を有する方または令和7年3月31日までに資格を取得見込みの方
保育士	①昭和59年4月2日以降に生まれた方②保育士となる資格を有し、都道府県知事の登録を受け「保育士証」の交付を受けている方または令和7年3月31日までに交付を受ける見込みの方
消防士(初級) ※救急救命士資格 取得者含む	平成10年4月2日以降に生まれた方で次の身体的条件を満たす方 ▷ 身体的条件=①身長:男性はおおむね160cm以上、女性はおおむね155cm以上 ②体重:男性はおおむね50kg以上、女性はおおむね45kg以上③視力:両眼で0.7以上かつ1眼でそれぞれ0.3以上(矯正視力を含む)④聴力:左右とも正常
機械管理員	平成元年4月2日以降に生まれた方

注1:消防士を除き、障害者の採用を含む  
注2:いずれの職種も普通自動車を運転できる免許をお持ちの方または採用日までに当該免許を取得見込みの方(障害者は除く)※消防士(初級)を受験する高校生は取得期限を延長

## 市からのお知らせ

### 新しい介護保険負担割合証を発送 介護サービス利用時にご提示を

要介護・要支援・総合事業の認定を受けている方へ、8月1日から有効の負担割合(1割~3割)が記載された介護保険負担割合証を7月5日に発送します。介護サービスを利用する際は、保険証とは別に介護保険負担割合証も提示する必要があります。

▷ 3割負担の基準=次の全てに該当する方①本人の合計所得金額が220万円以上②同一世帯の65歳以上の方(第1号被保険者)の年金収入とその他の合計所得金額が単身で340万円以上、2人以上世帯で463万円以上 ▷ 2割負担の基準=次の全てに該当する方で3割負担とならない方①本人の合計所得金額が160万円以上②同一世帯の65歳以上の方(第1号被保険者)の年金収入とその他の合計所得金額が単身で280万円以上、2人以上世帯で346万円以上  
☎ 介護支援課 ☎ 7150-6531  
ID1000798

### 国民年金保険料の 免除・納付猶予制度 7月分からの申請受け付けを開始

自営業・農業者・学生など国民年金第1号被保険者の方で、本人・配偶者・世帯主の前年所得が基準額以下の方(注)は、全額免除・4分の3免除・半額免除・4分の1免除のいずれかで保険料が免除される制度があります。

また、50歳未満の第1号被保険者で、本人や配偶者の前年所得が基準額以下の方(注)は、納付猶予制度が利用できます。

なお、免除承認を受けた期間がある場合、保険料を全額納めたときに比べて、老齢基礎年金の年金額が少なくなります。10年以内であれば保険料をさかのぼって納めること(追納)ができます。注:令和4年12月31日以降に失業、倒産、事業の廃止、天災などに遭ったことを確認できる場合は、基準額を超える所得があってもいずれかの制度を受けられる場合があります。

▷ 対象期間=7月~令和7年6月※納付猶予の場合、期間の途中で50歳になる方は、誕生日の前日が属する月の前月分まで

☎ 市役所または各出張所に設置の申請書(市ホームページからダウンロードも可)に必要な書類(失業した場合のみ雇用保険被保険者離職票の写しまたは雇用保険被保険者離職票の写しなど、災害に遭った場合のみ被災証明書)を添付の上、☎270-0192流山市役所保険年金課へ郵送または持参※持参の場合、基礎年金番号の分かるもの、運転免許証など本人確認ができるものが必要。各出張所でも提出可

### 【保険料免除申請の電子申請】

国民年金第1号被保険者の保険料免除・納付猶予申請は、マイナポータルを利用した電子申請(マイナンバーカードが必要)ができます。なお、申請結果もスマートフォンなどで確認することができます。詳細は日本年金機構ホームページをご覧ください。

☎ 保険年金課 ☎ 7150-6110

ID1000624

### 自力での判断や避難が困難な 方などの個別避難計画の作成 を進めます

個別避難計画とは、在宅で生活し、災害時に自力での判断や避難が困難な方について、避難方法、避難所での

生活で配慮してほしい病気や障害の状況、特別な医療行為などを記載しておく計画書です。

近年、全国的に災害が相次ぐ中で、高齢者や障害者など避難に支援が必要な方が多く被害に遭っていることが明らかになっています。市では、これまでの地域支え合い活動を生かしつつ、すでに取り組んでいる「救急情報カード」の内容を拡充し、特に支援を必要とする方を対象に個別避難計画の作成を進めていきます。

対象者には、市から担当の福祉専門職(ケアマネジャー、相談支援専門員)や障害者団体などを通して計画作成を案内する予定です。

▷ 計画作成の主な対象者=在宅で生活している次のいずれかに該当する方①要介護3以上の認定を受けている方②身体障害者手帳1・2級の方、精神障害者保健福祉手帳1級の方、療育手帳A・Aの1・Aの2の方③その他自力での判断や避難が困難な方など  
☎ 福祉政策課 ☎ 7196-6605  
ID1047014

# 8月から使える 国民健康保険被保険者証・後期高齢者医療被保険者証を発送

8月から使用できる被保険者証を7月中旬から順次発送します。7月31日まではお手元にある被保険者証をお使いください。有効期限を過ぎた被保険者証は、細かく裁断し処分していただくか、市役所保険年金課または各出張所へ返却してください。

- ①国民健康保険被保険者証
  - ▶ 郵送時期 = 7月中旬
  - ▶ 送付先の宛名 = 世帯主
  - ▶ 被保険者証の色 = 青紫色
- ②後期高齢者医療被保険者証
  - ▶ 郵送時期 = 7月中旬※有効期限内に75歳を迎える方は、誕生日までに郵送
  - ▶ 送付先の宛名 = 被保険者
  - ▶ 被保険者証の色 = 薄緑色

【共通事項】  
▶ 郵送先 = 住民登録されている住所地または指定先へ送付  
▶ 郵送方法 = 簡易書留郵便 ▶ 有効期限 = 8月1日～令和7年7月31日(注)

注:①のみ次のいずれかに該当する方は有効期限が別途設定①75歳を迎え後期高齢者医療制度に移行される方②令和7年7月1日までに70歳を迎える方

◆マイナンバーカードと被保険者証が一体化  
令和6年12月2日以降は新規の被保険者証の発行を取りやめ、マイナンバーカードと一体化されます。被保険者証の利用登録がされたマイナンバーカードをお持ちでない方には、被保険者証の有効期限が切れる前に申請不要で「資格確認書」が交付され、引き続き医療を受けることができます。今回の被保険者証の更新では、マイナンバーカードを被保険者証として安心してご利用いただけるようにマイナンバーの下4桁をお知らせしています。万一、下4桁が違う場合は、市役所保険年金課へご連絡ください。

☎ 保険年金課  
国民健康保険について… ☎ 7150-6077 / 後期高齢者医療について… ☎ 7199-3306

# 後期高齢者医療制度に加入している方へ 保険料の納入通知書などを発送

後期高齢者医療制度の加入者で、普通徴収(納付書・口座振替などによる納付)の方には納入通知書を7月12日に、特別徴収(年金から天引き)の方には保険料額決定通知書を7月18日に発送します。

- 【普通徴収の方】  
納入通知書に記載の金融機関またはコンビニエンスストアなどで納付してください。また、クレジットカードでの納付も可能です。口座振替の方は、各納期限日に指定口座から振替します。
- 【特別徴収の方】  
原則として、年金が年額18万円以上の方で、後期高齢者医療保険料と介護保険料の合計金額が年金額の2分の1を超えない方が対象です。※複数の年金を受給している場合は、そのうちの1つ(介護保険料が天引きされている年金)が対象
- 【10月から特別徴収になる方】  
後期高齢者医療保険料納入通知書兼特別徴収通知書を送付します。特別徴収が開始されるまで(1～3期)は金融機関などで納付してください。
- 【納付方法の変更】  
特別徴収の方も口座振替に変更できます。手続き方法など詳細は、市役所保険年金課へお問い合わせください。なお、変更は手続きから約2カ月かかります。

【令和6年度の保険料率】  
高齢者の医療の確保に関する法律に基づき2年に1度の見直しが行われ、均等割額が4万3,800円、所得割率が9.11パーセント(注1)となります。また、年間保険料の賦課限度額は国による見直しが行われ、80万円となります(注2)。

注1:年金収入が211万円相当以下の方の令和6年度の所得割率は8.45パーセント  
注2:令和6年度に75歳を迎える方以外の賦課限度額は73万円

☎ 保険料額の決定について… 千葉県後期高齢者医療広域連合 ☎ 043-308-6768  
保険料の納付方法について… 保険年金課 ☎ 7199-3306 ID100611

# 10月27日 流山市民まつり ステージ出演者と青空市の出店(展)者を募集

申し込み方法など詳細は、市ホームページをご覧ください。

- ◆ステージ出演者 ID1014043
  - ☎ 市民を中心に構成している団体
  - ☎ 15団体(多数選考)
- ◆青空市の出店(展)者 ID1046787
  - ☎ 市内事業者
  - ☎ テント:25団体程度、キッチンカー:6台程度(いずれも先着順)
  - ※電気・水道・ガス設備なし。複数出店(展)は不可

【共通事項】  
☎ 必要書類を添えて7月9日9時～8月16日15時に市役所コミュニティ課へ持参※ステージ出演のみ電子申請も可  
☎ 流山市民まつり実行委員会事務局(コミュニティ課内) ☎ 7150-6076  
☎ komyuniti@city.nagareyama.chiba.jp ID1014056



# 6月7日 江戸川台駅東口周辺地区ジェットロ跡地活用に係る基本構想を策定

江戸川台駅東口周辺地区では、駅前広場、商店街通りおよび令和2年に市が取得した日本貿易振興機構江戸川台宿舎跡地(ジェットロ跡地)を含めた再整備事業を進めています。

ジェットロ跡地については、令和5年8月から地元自治会・子育て団体・障害者団体などで構成される「ジェットロ跡地活用に係る基本構想市民検討会」で、活用方針や必要な機能を検討してきました。5回開催した会議の結果を踏まえ、市民検討会が基本構想案をまとめ、その案を基に市が基本構想を6月7日に策定しました。

基本構想における活用方針は「豊かな暮らしと次世代を育む誰もがつながる場づくり 多様な行政サービスの提供とみんなの憩いと活動の場」です。今後はこの構想を基にジェットロ跡地の設計・建設を進めていきます。なお、基本構想の内容は市ホームページでご覧いただけます。

☎ まちづくり推進課 ☎ 7150-6090 ID1046920

## 夏の交通安全運動を実施

7月10日～19日、「身につけよう 交通ルールとヘルメット」をスローガンに掲げ、交通安全運動を実施します。この時期は、暑さなどによって道路利用者の安全意識や集中力が低下するため、交通事故の発生が懸念されます。一人ひとりが交通ルールと交通マナーを見直し交通安全防止に努めましょう。

▶ 重点目標 = 自転車のヘルメット着用と交通ルール遵守、飲酒運転の根絶、歩行者の安全確保と安全運転の励行、全ての座席のシートベルト・チャイルドシートの正しい着用の徹底

☎ 道路管理課 ☎ 7150-6093 ID1003016

## 肝炎ウイルス検診の受診を

7月28日は世界(日本)肝炎デーです。ウイルス性肝炎はA・B・C・D・E型などの肝炎ウイルスの感染によって起こる肝臓の病気です。A・E型肝炎ウイルスは主に食べ物を介して感染し、B・C・D型肝炎ウイルスは主に血液・体液を介して感染します。中でもB・C型肝炎ウイルスは、感染すると慢性の肝臓病を引き起こす原因にもなります。肝炎ウイルスに感染しているかどうかは血液検査でわかります。肝炎ウイ

ルス検診を受診していない方は、ぜひ受診しましょう。

【肝炎ウイルス検診】  
▶ 実施期間 = 9月30日まで  
☎ 過去に肝炎ウイルス検診を受診していない40歳以上の市内在住の方  
費500円※健康診査と同時受診の場合は300円  
☎ 電子申請または「肝炎ウイルス検診希望」、住所、氏名(ふりがな)、性別、生年月日、電話番号を明記の上、☎ 270-0121流山市西初石4-1433-1保健センターへ郵送または直接窓口へ※電話やファクスでは受け付けません。  
☎ 保健センター ☎ 7154-0331 ID1000679



## 審議会委員を募集

次の2つの審議会の委員を募集します。市では、審議会などの女性委員の割合を4割以上とすることを目標としており、子育て中の方も参加しやすい環境づくりを推進しています。

【市史編さん審議会委員】 ID1019039  
市史の編さんに関する基本的事項について調査・審議し、教育委員会の諮問に応じ答申または建議を行います。

▶ 応募時の小論文テーマ = 市史の編さんのために市民ができること

【文化財審議会委員】 ID1019038  
文化財の保存および活用に関する重要事項を調査・審議し、教育委員会の諮問に応じ答申または建議を行います。

▶ 応募時の小論文テーマ = 文化財の保存および活用のために市民ができること

【共通事項】  
▶ 応募資格 = 次の全てを満たす方  
①18歳以上で市内在住・在勤・在学の方  
②本市の他の審議会などの委員を3つ以上委嘱されていない方  
③国・地方公共団体の議員または職員でない方  
▶ 募集人数 = 各3人以内  
▶ 活動内容 = 年2回程度の会議など(平日の日中に開催)  
▶ 任期 = 委嘱日から2年間(10月委嘱予定)  
▶ 報酬 = 日額7,200円  
▶ 応募方法 = 博物館で配布の応募用紙(市ホームページからダウンロードも可)に必要事項を明記の上、小論文(800字程度)を添えて、8月1日(必着)までに ☎ 270-0176流山市加1-1225-6流山市立博物館へ郵送、ファクス、メールまたは持参※応募書類は返却しません。  
▶ 選考方法 = 書類審査の上、9月11日

に面接※結果は応募者全員に通知

☎ 博物館 ☎ 7159-3434  
FAX7159-9998 ☎ hakubutsukan@city.nagareyama.chiba.jp

## 会議

### 国民健康保険運営協議会

☎ 7月5日(金)13時15分から  
所 市役所  
内 国民健康保険料の見直しについてほか  
☎ 保険年金課 ☎ 7150-6077 ID1009714

### 廃棄物対策審議会

☎ 7月12日(金)13時30分から  
所 クリーンセンター  
内 一般廃棄物処理基本計画の見直しについてほか  
☎ クリーンセンター ☎ 7157-7411 ID1009622

### 行財政改革審議会

☎ 7月17日(水)13時30分～15時30分  
所 市役所  
内 次期情報化推進計画について  
☎ 情報政策・改革改善課 ☎ 7150-6078 ID1044273



### 夏休み小学生親子水道施設見学会 施設見学や実験などを楽しもう

北千葉浄水場を見学し、水を使った実験などを行います。駐車場はありませんので、公共交通機関でお越しください。  
日 7月29日(月)13時～16時  
所 上下水道局集合  
対 小学生とその保護者  
定 13組程度(多数抽選)  
費 無料  
持 筆記用具、タオル、飲み物、雨具、上履さ(お子さんのみ)  
申 7月10日までに電子申請、電話または直接窓口へ  
問 経営業務課  
☎ 7159-5370



### おおたかの森センターのイベント

① 学生のためのマンガ入門講座(全2回)  
プロの漫画家・横島一さんが皆さんの聞きたいことに何でも答えます。実際にキャラクターを作って、漫画を描いてみましょう。  
日 8月2日(金)10時～12時、8月9日(金)13時15分～15時15分  
対 小学5年生～高校生  
定 16人(先着順)  
費 3,000円  
持 漫画を描く筆記用具  
② 夏休み特別企画  
絵本作家が教えるキッズアートスクール  
「夏の雲、青い海、線香花火に、かき氷」といった夏をテーマに絵画を制作します。夏休みの課題絵画やポスター制作もできます。題材の資料は各自でご持参ください。  
日 8月3日(土)9時～11時30分、13時～15時30分  
講 絵本作家・小林由季さん  
対 小学生  
定 各10人(先着順) 費 各2,000円  
持 画用紙、絵の具セット、筆記用具、絵を描く画材、汚れてもよい服装  
【共通事項】  
所 おおたかの森センター 申 電話  
問 おおたかの森センター ☎ 7159-7031

### 夏休み科学教室

日 ①8月2日(金)②8月6日(火)いずれも13時30分～16時30分  
所 東葛テクノプラザ(柏市)  
対 小学5・6年生のお子さんとその保護者  
定 ①10組②20組(いずれも先着順)  
費 無料  
申 メール  
問 事務局 ☎ 7133-0139  
✉ jigyosuishin@ccjc-net.or.jp

### おおたかの森子ども図書館のイベント 子どもアートワークススペシャル

① アイスバスボムをつくろう  
重曹を使ってアイスクリーム風のバスボムを作ります。  
日 8月4日(日)10時～11時30分  
講 クレイアーティスト・秋山ちなみさん  
対 小学生以上  
定 16人(先着順)  
費 1,000円(材料代)  
持 エプロンまたは汚れてもよい服装、持ち帰り用の箱、飲み物  
ID 1046769



### ② Touch&Feel 布絵本をつくろう

子どもたちが自分で作った布絵本から、見えない世界を知り、障害への理解を深めるワークショップです。  
日 8月10日(土)10時～11時30分、14時～15時30分  
講 絵本作家・シーナ・タノさん  
対 3歳以上のお子さんとその保護者  
定 各16組(先着順)  
費 各1,500円(材料代)  
持 飲み物  
ID 1046770  
【共通事項】  
所 おおたかの森センター  
申 7月2日10時からおおたかの森子ども図書館に電話または直接窓口へ  
問 同子ども図書館 ☎ 7159-7041



### 森の図書館劇場 スクリーンで見る 「ふしぎ駄菓子屋 銭天堂」

幸運な人だけがたどりつける、ふしぎな駄菓子屋「銭天堂」のお話です。  
日 8月4日(日)13時30分～15時30分  
所 森の図書館  
定 50人(先着順)  
費 無料  
申 7月2日11時から電話  
問 森の図書館 ☎ 7152-3200  
ID 1046765

### 木の図書館 おぼけ集会

日 8月4日(日)18時～19時  
所 木の図書館  
内 お話会、おぼけをモチーフにした工作  
対 幼児～小学生※要送迎  
定 20人(先着順)  
費 無料  
申 7月2日10時から電話または直接窓口へ  
問 木の図書館 ☎ 7145-8000  
ID 1046764

## 夏休み子ども講座 ながれやま子ども博士 流山の白みりん

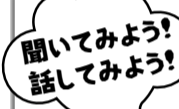


郷土史研究家の青木更吉さんを講師に迎え、流山本町が発祥の「流山の白みりん」をはじめ、流山の位置や地名の由来などをクイズや紙芝居で楽しく学びます。受講後、全員に賞品が当たるくじ引きができます。

日 8月4日(日)10時～11時30分  
所 スターツおおたかの森ホール  
対 市内在住の小学1～6年生とその保護者  
定 15組(先着順) 費 無料 持 筆記用具  
申 7月1日9時から電話または直接窓口へ  
問 流山おおたかの森駅前観光情報センター ☎ 7186-7625



チーバくん



## 障害のあるお子さんを育てる 保護者向け講演会

### 我が子に障害があると分かって 価値観の転換

障害のある子どもを育てる保護者で支援者としても活躍している(株)バンブーファオ代表取締役の矢作桂子さんを講師に迎えた講演会を開催します。保護者の方が日ごろ感じている不安や悩みを共有するフリートークの時間もありません。ぜひご参加ください。

日 8月3日(土)10時～11時45分(9時45分から受け付け)  
所 南流山センター  
対 障害のある未就学児を育てる保護者または親族  
定 40人程度(先着順)  
申 申込専用フォーム(=二次元コード)から電子申請※生後6カ月～5歳程度のお子さんの一時保育あり(先着15人程度。7月27日までに要申し込み)  
問 児童発達支援センター ☎ 7154-4844  
ID 1044453



## 7月 健康保健あんない

転入された方などで個人通知が届かない場合は、お問い合わせください。 問 保健センター ☎ 7154-0331 ID 1042325

開催教室	日程	開催場所	備考
ハローベビー(両親学級)(予約制)	10日(水)・27日(土) (妊娠～子育てコース)	保健センター	妊娠22週～36週の初産婦・パートナー対象 妊娠～子育てコース担当: ☎7170-0111 歯科・栄養コース担当: ☎7154-0331
	12日(金) (歯科・栄養コース)		
もぐもぐ教室(予約制)	17日(水)・25日(木)	保健センター	4～5カ月児の離乳食指導。母子健康手帳、抱っこひも持参
	30日(火)	南流山センター	
カムカムキッズ(予約制)	19日(金)	保健センター	令和5年7月～8月生まれの乳幼児対象。子どもの歯と食生活の指導。母子健康手帳、歯ブラシ持参
	24日(水)	東部公民館	
むし歯予防教室(予約制)	個人通知	保健センター	1歳6カ月児健康診査時に申し込み。申込者に個人通知
健康診査	①3カ月児…個人通知	市内医療機関	令和6年4月生まれの乳児対象
	②1歳6カ月児…個人通知		
	③3歳児…3日(水)～5日(金)・8日(月)※個人通知	保健センター	詳細は対象者への個人通知、市ホームページを参照
食事相談(予約制)	平日	保健センター	生活習慣病などの食事指導
成人健康相談(予約制)			生活習慣病などの健康に関する相談

### 松戸保健所(松戸健康福祉センター)各種無料相談・検査

事業名	実施日(7月)	時間	問・予約	
思春期相談	電話 来所(要予約)	平日	9時～17時	
精神保健福祉相談(要予約)	4日(木)	14時～16時	☎047-361-2138	
酒害相談(要予約)	18日(木)	14時～16時30分		
HIV・性感染症・ 肝炎ウイルス検査 (注)	電話(要予約)	日中検査	11日(木)・ 25日(木)	13時30分～14時 ☎047-361-2139
		夜間検査	25日(木)	
DV相談	電話 来所(要予約)	平日 原則金曜	9時～17時 ☎047-361-6651 ☎047-361-2346 FAX 047-367-7554	
障害者 差別相談	電話 来所(要予約)	月・火・木・金曜		

※相談や検査は急きょ中止となる場合あり  
注:検査する週の月曜9時から予約を受け付け。HIV、梅毒、クラミジア、淋菌、B型肝炎、C型肝炎の検査可

## 夜間・休日 救急医療

### 【平日夜間・休日】

	診療科目	受付時間	場所
平日夜間	内科・小児科	19時～20時30分	保健センター内 平日夜間・休日診療所 (西初石4-1433-1) ☎7155-3456
		9時～11時30分 13時～16時30分	
休日	内科・小児科	13時～16時30分	
		9時～11時30分	
	歯科	9時～11時30分	

※病状により2次病院へ紹介させていただく場合があります。受診の際は、必ず健康保険証をお持ちください。

### 【夜間小児救急(21時以降)】

▷ 診療日時 = 21時～翌8時 所 東葛病院(中102-1) ☎ 7159-1011

### 【休日夜間第2次救急当番病院】

市ホームページをご覧になるか消防防災課(☎7158-0151)へお問い合わせください。

問 保健センター ☎ 7154-0331 FAX 7155-5949 ID 1000757

## 献血にご協力

▷ 献血できる方 = 16～69歳の健康な方(ただし65歳以上の方は60～64歳までに献血経験のある方)※献血カードがある方はご持参を。200ml献血は予定数に達し次第終了 日 7月21日(日)10時～16時 所 ヤマダデンキテックランド流山店(南流山9) 問 千葉県赤十字血液センター ☎ 047-457-9927

# 三ながれやまノート

★は市または指定管理者などの主催のもの

## 講座・イベント

### ★無料スマートフォン入門講座

日①7月8日(月)13時～14時②7月12日(金)10時～11時  
 所 思井福祉会館  
 内 ①シニアが安心・安全にスマートフォンを使用する方法②基本的な操作方法  
 対 市内在住・在勤・在学の方  
 定 各10人(先着順)  
 費 無料  
 持 スマートフォン※購入予定の方向けの貸し出しあり  
 申 7月2日9時から電話  
 問 思井福祉会館 ☎7159-5666  
 ID 1046163

### ★ゆるりリラックスヨガ

日 7月9日(火)・23日(火)13時～14時  
 所 南流山センター  
 講 ヨガイストラクター堀井美知子さん  
 対 大人  
 定 各25人(先着順)  
 費 各500円  
 持 ヨガマット(お持ちの方のみ)  
 申 電話または直接窓口へ  
 問 南流山センター ☎7159-4511

### ★北部公民館の講座・イベント

①リズム・ストレッチング  
 (けがの予防や疲労回復に効果のある筋・関節の柔軟運動を行います。  
 日 7月17日(水)13時～14時30分  
 講 (公財)日本スポーツクラブ協会公認 中高老年期運動指導士・秋元菊江さん  
 定 20人(先着順)  
 ②歌のひろば  
 日 7月18日(木)13時30分～15時  
 講 音楽講師・北嘉りさんとさん、石塚りんさん  
 定 80人(先着順)  
 ③みんなでリフレッシュ  
 歌と軽い体操でリフレッシュしませんか。  
 日 7月24日(水)13時～14時30分  
 講 流山音楽療法「元気にドレミ」・小金丸尚子さん、岩附敬子さん  
 定 30人(先着順)  
 【共通事項】  
 所 北部公民館  
 費 無料 申 不要  
 問 北部公民館 ☎7153-0567

### ★社のアトリエ黎明夏のワークショップ祭り

子どもから大人まで楽しめる8種類のハンドメイドワークショップを行います。事前申し込みした先着30人の方には、会場で使える緑日券をプレゼントします。体験日時や費用など詳細は、お問い合わせください。  
 日 7月20日(土)・21日(日)10時～16時(最終受け付けは15時まで)  
 所 社のアトリエ黎明  
 内 ディンプルアート、練りせっけん、バスボム、スタンドグラスネックレス、アイシングクッキー、筆ペンアート己書体験、デコレーションリメイク缶、みつろうエコラップ ほか  
 申 申込専用サイト(=二次元コード)またはハンドメイドショップきらきら(☎070-2795-6655)に電話  
 問 一茶双樹記念館 ☎7150-5750(月曜休館、祝日の場合は翌日)



### ★南流山福祉会館の講座・イベント

①ペン画スケッチ体験会  
 水彩絵の具で彩色するペン画の基礎を学びます。  
 日 7月21日(日)9時～12時  
 講 東葛スケッチの会・鈴木利尾さん  
 定 20人(先着順) 費 800円  
 ID 1046137  
 ②南流山お笑いライブ  
 お笑い芸人のゆきおとこさん、おかつぺさん、しんじさん、インタレスティングたけしさんなどによるお笑いライブです。  
 日 7月28日(日)13時～14時  
 定 100人(先着順) 費 無料  
 ID 1046136  
 【共通事項】  
 所 南流山福祉会館  
 対 市内在住・在勤・在学の方  
 申 7月2日9時から電話または直接窓口へ  
 問 南流山福祉会館 ☎7150-4320

### ★なつかしき歌声サロン

日 7月26日(金)13時～14時30分  
 所 東部公民館

講 フォークシンガー・有吉かつこさん  
 費 300円  
 持 飲み物  
 申 不要  
 問 東部公民館 ☎7144-2988

### ★東深井福祉会館のイベント

①星を観る会  
 気象予報士で南極観測隊にも参加されている武田康男さんの解説を聞きながら天体望遠鏡で星を観測します。  
 日 7月27日(土)19時～21時  
 定 30人(先着順)  
 持 飲み物、虫対策※天体望遠鏡は持ち込み不可  
 申 7月2日9時から電話または直接窓口へ  
 ID 1046131  
 ②千寿の会  
 8月は「CRSモキハナクラス」によるフラダンスの披露があります。  
 日 8月5日(月)13時30分～15時  
 定 40人(先着順)  
 持 飲み物  
 申 7月2日9時から電話、ファクスまたは直接窓口へ  
 ID 1046130  
 【共通事項】  
 所 東深井福祉会館  
 対 市内在住・在勤・在学の方  
 費 無料  
 問 東深井福祉会館 ☎7155-3638  
 FAX 7153-3437

### ★クリーンセンターのリサイクル講座ペットボトルカバーづくり

日 7月29日(月)13時～16時  
 所 クリーンセンター  
 定 10人(多数抽選)  
 費 100円  
 持 並太毛糸(アクリル100%)1巻  
 申 電子申請または往復はがきに開催日、講座名、住所、氏名、電話番号、返信用に宛名を明記の上、7月15日(必着)までに☎270-0174流山市下花輪191クリーンセンターへ郵送  
 問 クリーンセンター ☎7157-7411  
 ID 1026272



### ★ハンドメイド教室

すだれにアーティフィシャルフラワーをアレンジして壁掛けをつくります。  
 日 8月3日(土)13時～15時

所 向小金福祉会館  
 講 エム・ポワール主宰・藤本ますみさん  
 対 市内在住・在勤・在学の方  
 定 5人(先着順)  
 費 3,000円(材料代含む)  
 持 はさみ、ベンチ、両面テープ、布用接着剤、持ち帰り用の袋  
 申 7月2日9時から電話  
 問 向小金福祉会館 ☎7173-9320  
 ID 1046135

### ★初石公民館のパソコン教室(全2回)

日 8月5日(月)・6日(火)13時30分～16時30分※1日のみの参加も可(費用は同額)  
 所 初石公民館  
 内 入門、ワード、エクセル、写真、メール、ネット、その他よろず受け付け  
 定 5人(先着順)  
 費 2,500円  
 持 ノートパソコン  
 申 7月1日8時30分から電話または直接窓口へ  
 問 初石公民館 ☎7154-9101

### ★ゴーヤの集い

流山ゴーヤカーテン普及促進協議会と市内小学校4校(八木北、長崎、東、おおたかの森)のゴーヤカーテンの取り組みを紹介します。  
 日 8月7日(水)14時～16時  
 所 文化会館  
 定 10人(先着順)  
 費 無料  
 申 市役所環境政策課に電話  
 問 環境政策課 ☎7150-6083  
 ID 1002592

### ★手話奉仕員養成講座・前期(全27回)手話でコミュニケーションの手助けを

手話を必要とする聴覚障害者とのコミュニケーションを円滑に行うため、聴覚障害や手話について学びます。※説明会で申し込みを受け付け  
 日 8月23日～令和7年3月14日の金曜12時45分～14時45分※10月4日、12月20日、1月3日を除く  
 所 東深井福祉会館  
 対 市内在住で将来手話通訳者を目指す方  
 定 25人(多数抽選)  
 費 4,400円(テキスト代)  
 【説明会】  
 日 8月9日(金)15時から  
 所 東深井福祉会館  
 問 障害者福祉センター ☎7155-3638

## 7月 相談あんない

相談日が祝日などの場合は、休みとなります。事前に問い合わせを。  
 ID 1002359

### 市民相談室の相談(予約制)

月～金曜(8時30分～17時)  
 ☎7158-1616 ID 1002360

- 行政相談 月曜(10時～15時)※15日を除く
- 法律相談 火・木曜(13時～15時40分)
- 登記相談 10日(13時～15時40分)
- 暮らしの手続き相談 17日(10時～12時)
- 不動産相談 17日(13時～16時30分)
- 交通事故相談 22日(10時～15時)
- 人権相談 22日(10時～15時)

●税務相談 24日(10時～16時30分)

### その他の相談

- 消費生活相談 月～金曜(9時～16時30分)消費生活センター 問同センター ☎7158-0999
- 女性の生き方相談(予約優先、電話相談可) 5日・12日・19日・26日(10時～16時)市民相談室 問企画政策課男女共同参画室 ☎7150-6091 ID 1003431
- 職業相談・紹介 月～金曜(9時30分～17時) 問地域職業相談室(ジョブサポート流山) ☎7156-7888 ID 1004348
- 心配ごと相談 水曜(13時～15時30分)

- ケアセンター 問同相談所 ☎7159-4970
- 遺言・相続無料相談(予約制) 13日(13時30分～16時30分) 北部高齢者なんでも相談室(地域包括支援センター)※先着3人 問同相談室 ☎7155-5366
- おやこあんしん相談(電話相談可) 月～金曜(9時～16時) 子ども家庭課 問おやこあんしんダイヤル ☎7158-1710
- 子ども家庭悩みごと相談 月～金曜(9時～17時) 家庭児童相談室 問同相談室 ☎7158-4144
- ひとり親家庭相談 就労や資格取得など 月～金曜(9時～17時) 子ども家庭課 問ひとり親家庭相談ダイヤル ☎7150-6592
- 障害者就労相談(予約制) 月～金曜、第4日曜(9時～17時)

- 障害者就労支援センター 問同センター ☎7155-6421
- 幼児教育相談・就園相談 月・火・木曜(9時～14時) 問幼児教育支援センター ☎7154-8781
- 教育相談 月～金曜(9時～16時30分) ※第3水曜を除く 教育研究企画室 問教育相談室 ☎7150-8390
- 青少年相談 月～金曜(9時30分～16時30分) ※祝日を除く。第3水曜は電話相談のみ 青少年指導センター 問同センター相談室 ☎7158-7830 ID 1001622
- 心の相談(予約制) 4日・25日・29日(13時30分～16時30分) 心の相談室 問障害者支援課 ☎7150-6081

- こどもの療育相談(予約制) 月～金曜、第3土曜(9時～16時) 児童発達支援センターつばさ内療育相談室 問療育相談室 ☎7154-4844 ID 1041911
- 酒害相談 2日・26日(18時30分～20時30分) 江戸川台福祉会館 14日(14時～16時) 向小金福祉会館 問流山断酒新生活 ☎080-4618-1631
- わが家の耐震相談・無料診断 月～金曜(9時～16時) 平成12年以前建築の木造住宅対象 問建築住宅課 ☎7150-6088
- 外国人相談 月・水・金曜(10時～16時) 国際理解サポートセンター(江戸川台駅前庁舎3階) 問同センター ☎7128-6007 nifa-support@bz04.plala.or.jp ID 1008962

展示

さわやかクラブ流山作品展 (流山市老人クラブ連合会主催)

7月2日(火)~4日(木)9時30分~16時30分(2日は13時から、4日は15時まで) 生涯学習センター(流山エルズ) 費無料 問 同連合会事務局 ☎7158-8181 高齢者支援課 ☎7150-6080

流山市展(流山市美術家協会主催)

市民からの公募および会員による日本画、洋画、彫刻、工芸の作品を展示します。 7月10日(水)~21日(日)9時~21時(10日は13時から、21日は15時まで。16日休館) 所 さわかちば県民プラザ(柏市) 費無料 問 流山市美術家協会 俊 ☎090-4920-4004 文化芸術・生涯学習課 ☎7150-6106 ID 1027814

募集

★一茶双樹記念館俳句大会 (8月分) 作品

応募方法=一茶双樹記念館で配布の応募用紙(二次元コードからダウンロードも可)に作品と必要事項を明記の上、7月16日~8月15日(必着)に ☎270-0164流山市流山6-670-1 一茶双樹記念館へ郵送または持参 費無料 問 一茶双樹記念館 ☎7150-5750 (月曜休館、祝日の場合は翌日) ID 1044638

★流山エルズフォトコンテスト作品

「身近な自然」がテーマです。市内外、プロ・アマチュアは問いません。また、入選作品は9月23日~29日に開催する作品展に展示します。なお、作品展にご来場いただいた方の投票により流山エルズ賞を贈ります。 費 3,000円※小学生~高校生は1,000円。5点まで応募可。6枚目からは1枚追加につき500円 申 8月20日までに生涯学習センター(流山エルズ)へ持参※7月17日休館 問 生涯学習センター(流山エルズ) ☎7150-7474

その他

事業承継出張個別無料相談会(千葉県事業承継・引継ぎ支援センター主催)

事業承継には親族内承継、従業員・役員承継、M&Aの3通りがあります。それぞれメリット、デメリットが異なり、いずれも経営者の決断が必要です。今から目的に合った準備を始めましょう。相談会では、専門家が事業承継・引き継ぎの相談に応じます。 相談日=毎月第4木曜10時から、13時から、14時30分から 所 流山商工会議所 費無料 申 相談希望日の1週間前までに流山商工会議所(☎7158-6111)または千葉県事業承継・引継ぎ支援センター(☎043-305-5272)へ電話 問 商工振興課 ☎7150-6085

乳幼児をもつ方の交流の場(7月)

●ひだまりサロン 自由に遊んだりおしゃべりしたりします。 7月16日・23日・30日の火曜10時~11時30分 所 文化会館 申 電話

●南流山ぽかぽかサロン

ミニイベントは盆踊りです。おもちゃ病院もあります。 7月18日(木)10時~11時30分 所 南流山福祉会館 定 20組(先着順) 持 バスタオル 申 電子申請 【共通事項】 費無料 問 文化会館 ☎7158-3462 ID 1001275

各公民館の子育てサロン(7月)

●たんぼほのひろば 7月18日(木)10時~11時30分 所 東部公民館 講 流山音楽療法「元気にドレミ」・小金丸尚子さん 内 リトミック。14時まで和室を開放 定 20組(先着順) 費無料 持 飲み物 申 電話または直接窓口へ 問 東部公民館 ☎7144-2988

今月の展示 市役所1階で次の展示を行います。 市民ギャラリー 7月1日(月)~31日(水) 流山市文化協会 手工芸部作品展 問(株)アーテック ☎7154-1441 ID 1001703 ロビー 7月1日(月)~5日(金) 四季の花々展 「夏空」をテーマに展示します。 問 文化芸術・生涯学習課 ☎7150-6106 ID 1001705

生涯学習センター(流山エルズ)の講座

Table with 4 columns: 講座名, 期日, 時間, その他. Rows include 将棋教室 and ①リピーター続出のちょっとだけエアロ②椅子を使い座りながらできる運動!ころばん塾.

申 生涯学習センター(流山エルズ) ☎7150-7474

児童館・児童センター 7月の催し物

申 問各児童館・児童センター ID 1001236

Table with 3 columns: 会場, 日程, 催し物. Lists various events at children's centers like 駒台児童館, 江戸川児童センター, etc.

しみんの伝言板

掲載を希望する方は、掲載申込書(市ホームページ(ID 1010465)からダウンロードも可)を秘書広報課へ提出してください。なお、イベント掲載希望者は、掲載希望号の1カ月前までに提出してください。 問 秘書広報課 ☎7150-6063 FAX 7150-0111 申 hishokouhou@city.nagareyama.chiba.jp ID 1014745

イベント

●子供書道展(江洲書道教室主催)=開催中~7月7日(日)9時~17時(7日は12時まで)、南流山センター。無料 問 江洲 ☎7150-8188

●無料体験詩吟教室(流山吟詠会主催)=7月1日(月)・6日(土)・8日(月)・13日(日)13時~15時/初石公民館、7月4日(木)・18日(木)13時30分~16時/東部公民館、7月5日(金)・12日(金)10時~12時/赤城福祉会館、7月6日(土)・13日(土)13時~15時/江戸川台福祉会館。無料※要申し込み 問 大崎 ☎090-7228-2420 ●「食の安全を守る人々」映画上映会(子ども達の未来のために主催)=7月6日(土)13時~15時、初石公民館。大人500円、小・中学生200円 問 事務局 ☎090-6471-5139 ●第8回秋元松子記念展(流山美術懇話会主催、市教委後援)=7月10日(水)~16日(火)10時~18時(10日は13時から、16日は16時30分まで)、生涯学習センター(流山エルズ)。無料

問 秋元 ☎7158-1109 ●無料コーラス体験(女声)(コーラス・ベリョーザ主催)=7月12日(金)10時30分~11時30分、森の図書館。無料 問 刑部 ☎7155-4556 ●第13回舞踊祭り(万作楽踊会主催)=7月14日(日)10時30分~17時、生涯学習センター(流山エルズ)。無料 問 宮下 ☎7170-4335 ●エーデルワイス・コア ミニコンサート=7月20日(土)13時~14時30分、南流山センター。無料 問 松本 ☎7159-2809 ●「相続・遺言」流山市民セミナー(NPO法人老いじたくあんしんねっと主催、市後援)=7月20日(土)13時~15時、北部公民館。500円※要申し込み 問 松本 ☎080-6507-1631 ●夕涼み観察会 ホタル・コウモリ・星などを観察しよう(東葛しぜん観察会主催)=7月20日(土)17時~20時15分、初石公民館。大人300円、小・中学生200円※要申し込み。雨

天中止 問 渋谷 ☎7153-5392 ●太極拳無料体験講習会(流山市太極拳連盟主催)=7月21日・28日、8月4日の日曜12時40分~15時、北部公民館。無料 問 下田 ☎080-5002-8218 ●夏休み子供煎茶教室(煎茶道尚古茗社流主催)=7月27日(土)10時~10時40分、11時30分~12時10分、初石公民館。各300円※要申し込み 問 堀内 ☎7152-2655 ●混声合唱団フォンテ第48回定期演奏会(市教委後援)=7月28日(日)14時~16時、文化会館。1,000円 問 豊嶋 ☎7155-2226 ●第7回全国ヘルスバレーボールフェスタ2024(日本ヘルスバレーボール連盟流山本部主催)=8月25日(日)12時~17時、キッコーマンアリーナ。600円※要申し込み 問 木村 ☎jhvf.kimura@gmail.com



7月13日10時から チケット販売 周防亮介 無伴奏ヴァイオリン・リサイタル

国内外で数々の賞を受賞し、今、大注目の若手実力派バイオリニスト・周防亮介さんのソロコンサートを開催します。バイオリンが奏でる秀逸な表現を、おたかの森ホールのでいたく空間でご堪能ください。

10月16日(木)19時から(18時30分開場)

所 スターツおおたかの森ホール

チケット代=一般4,000円、25歳以下2,000円(税込み。全席指定)※未就学児は入場不可 ▶チケットの購入方法=スタートおおたかの森ホールホームページまたは窓口 関 スターツおおたかの森ホール ☎7186-7638



©松尾淳一郎

プログラミングワークショップ ロボット「こくり」がやってくる

プログラムを組んでロボットを動かしてみませんか。



日時	場所・問い合わせ
①7月31日(木)10時~11時30分、13時~14時30分	所 圏サンコーテクノプラザ南流山地域図書館 ☎7159-4000 ID1046761
②8月2日(金)10時~11時30分、13時~14時30分	所 東部公民館 関木の図書館 ☎7145-8000 ID1046759
③8月5日(月)10時~11時30分、13時~14時30分	所 圏森の図書館 ☎7152-3200 ID1046760

対 小学1~4年生 定 各5人(先着順)

費 各1,000円(資料代) 持 鉛筆、消しゴム

申 ①7月2日9時から電話または直接窓口へ②③7月2日10時から電話

中里保子さんの子ども万華鏡作り講座 チェンジャブルスコップを作ろう

市内在住の万華鏡作家・中里保子さんを講師に迎え、万華鏡の模様となるビーズやスパンコールなどを自由に入れ替えることが可能で、さまざまな模様を楽しむことができる自分だけの万華鏡を作ります。万華鏡の外側は自分の好きなリボンやシールなどで装飾することができます。完成した万華鏡は、京都万華鏡ミュージアム子ども万華鏡大賞公募展に応募できます。



8月4日(日)10時30分~12時、13時30分~15時

所 流山福祉会館(流山万華鏡ギャラリー&ミュージアムで受け付け)

対 4歳~小学生のお子さんとその保護者

定 各6組(先着順)

費 各3,800円(材料代)

持 はさみ、筒の模様にした15センチメートル四方の紙など

申 7月2日10時から同ミュージアムに電話または直接窓口へ

関 同ミュージアム ☎7190-5100(月曜休館、祝日の場合は翌日)



昆虫ってすばらしい 身近な昆虫と世界の昆虫展



流山市周辺の身近な昆虫や世界の昆虫について、標本や生体(ヘラクレスオオカブトも登場)を交えて紹介します。顕微鏡観察コーナーなど、自由研究に役立つヒントがたくさんあり、昆虫に詳しいスタッフが解説も行います。関連企画として、屋外昆虫観察会も開催します。

8月2日(金)~4日(日)10時~12時、13時~15時※入れ替え制。混雑時は入場制限あり

費 中学生以上400円、2歳~小学生300円、0~1歳児無料 申 不要

屋外昆虫観察会

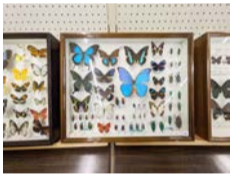
8月2日(金)~4日(日)9時30分~11時 対 小学生とその保護者 ※大人1人につき子ども2人まで。小学4年生以上は1人での参加も可 定 各20組(先着順) 費 1,000円※1人の場合は中学生以上800円、小学4~6年生600円

申 申込専用ページ(=二次元コード)から

【共通事項】

所 生涯学習センター(流山エルズ)

関 生涯学習センター(流山エルズ) ☎7150-7474



リサイクルプラザ・プラザ館の 夏休み子ども講座 楽しくリサイクルしよう

身近なもので楽しくリサイクルを体験してみましょう。

講座名	日時	定員(いずれも多数抽選)	費用
トイレトペーパーの芯で作るペン立て	8月5日(月) 10時~12時	10組	200円
Summerキャンドルづくり	8月7日(水) 10時~11時、11時~12時	各8組	各500円
縫わない巾着づくり	8月8日(木)10時~12時	10組	無料
段ボールトイレづくり	8月22日(木)10時~12時	8組	300円

所 クリーンセンター 対 小・中学生※保護者同伴。兄弟姉妹や友人同士で参加の場合は、1グループにつき保護者1人でも可。大人のみの参加も可

電子申請または往復はがき(1枚で複数講座申し込み可)に、開催日、講座名、住所、参加者氏名と学年、電話番号、返信用に宛名を明記の上、7月19日(必着)までに ☎270-0174流山市下花輪191クリーンセンターへ郵送

関 クリーンセンター ☎7157-7411 ID1026116



暑い夏を涼しく楽しく 緑のカーテン写真コンテスト・ゴーヤレシピコンテストにご応募を

緑のカーテンの写真とゴーヤレシピを募集します。いずれも応募作品は9月上旬に市役所1階ロビーで展示し、入賞者には賞状と景品を差し上げます。

◆緑のカーテン写真コンテスト

市内の家庭・店舗・事業所・学校などで緑のカーテンを作っている方 ▶写真の規格=A4またはA4の台紙に貼った写真※規格内であれば組み写真も可。合成などの加工写真は不可



◆ゴーヤレシピコンテスト

栄養豊富なゴーヤの実をおいしく食べるための簡単レシピを募集します。緑のカーテンで収穫されるゴーヤを使って、ゴーヤがもっと好きになる

レシピをお寄せください。

市内在住・在勤・在学の方 ▶募集レシピ=仕込みも含め1時間以内で調理可能なゴーヤを使用したおかずやデザートなど



【共通事項】

市役所環境政策課、各出張所、クリーンセンター、生涯学習センター(流山エルズ)、各公民館に設置の応募用紙(市ホームページからダウンロードも可)に必要な事項を明記の上、8月30日(必着)までに ☎270-0192流山市役所環境政策課へ郵送または持参※応募作品は返却しません。詳細は市ホームページやチラシなどをご覧ください。

関 環境政策課 ☎7150-6083 ID1002592

夏をクールに乗り切ろう! コミュニティプラザプールのイベント

ウォータービクス講習会 水中エクササイズ

水の中で音楽に合わせて体を動かす有酸素運動です。水の浮力と抵抗を利用するため膝や腰へ負担をかけずに高い運動効果が得られます。運動が苦手な方や泳げない方でも簡単に始められます。期間中はいつからでも参加できます。

水曜日コース:7月24日・31日、8月7日・14日の水曜、金曜日コース:7月19日・26日、8月2日・9日の金曜日いずれも19時~20時(18時30分から受け付け)

所 コミュニティプラザ

対 高校生以上(水中歩行が補助なしでできる方)

費 無料(プール入場料は自己負担)

持 水着、水泳帽子、タオル※眼鏡不可

申 電子申請または市役所

スポーツ振興課へ電話

関 スポーツ振興課

☎7157-2225

ID1001634



子どものための短期水泳教室(各全4回) 水が苦手な小学生集まれ! 目指せ25m完泳

水泳が苦手な小学生を対象とした教室です。水に慣れることから始めて、泳げるようになることを目指します。

第1期:7月23日(火)~26日(金)、第2期:7月30日(火)~8月2日(金)いずれも13時~14時

所 コミュニティプラザ

対 1人で着替えができる小学生※保護者の入場不可

定 各20人(先着順) 費 各5,000円

持 水着、水泳帽子、タオル

申 電話または直接窓口へ

関 コミュニティプラザ ☎7155-5701

