



電気代  
節約にもなる!

## 今日からできる おうちの

# 省エネアクション

流山市は、二酸化炭素排出量実質ゼロ(注)のまち「脱炭素都市ながれやま」を目指しています。二酸化炭素排出量を実質ゼロにするためには、全ての市民や事業者が環境に関心を持ち、行動することが必要不可欠です。日常生活のちょっとしたことを見直して、できることから始めてみませんか。

☎環境政策課 ☎7150-6083

注:二酸化炭素などの温室効果ガスの人為的な発生源による排出量と、森林などの吸収源による除去量を差し引いて、合計を実質ゼロにすること

いくつ見つけれらるかな?

### 省エネアクションさがし

市内に住む小学生のヒロトくんは、環境問題に興味を持ち、家でできる省エネアクションを考えて、家族と実践することにしました。

次の2つの絵は、省エネアクションを実践する前と現在のヒロトくんのおうちの様子です。ヒロトくんが考えたおうちの省エネアクションを、現在のヒロトくんのおうちの絵から5つ探してみましょう。全ての省エネアクションを見つけれたら、あなたも省エネマスター!

### 一人ひとりの効果はわずかでも、 全員で取り組めば大きな力に

答えになる5つの省エネアクションを市内の全世帯<sup>\*1</sup>が実践すると

年間  
約1,390万kg  
のCO<sub>2</sub>を削減

→

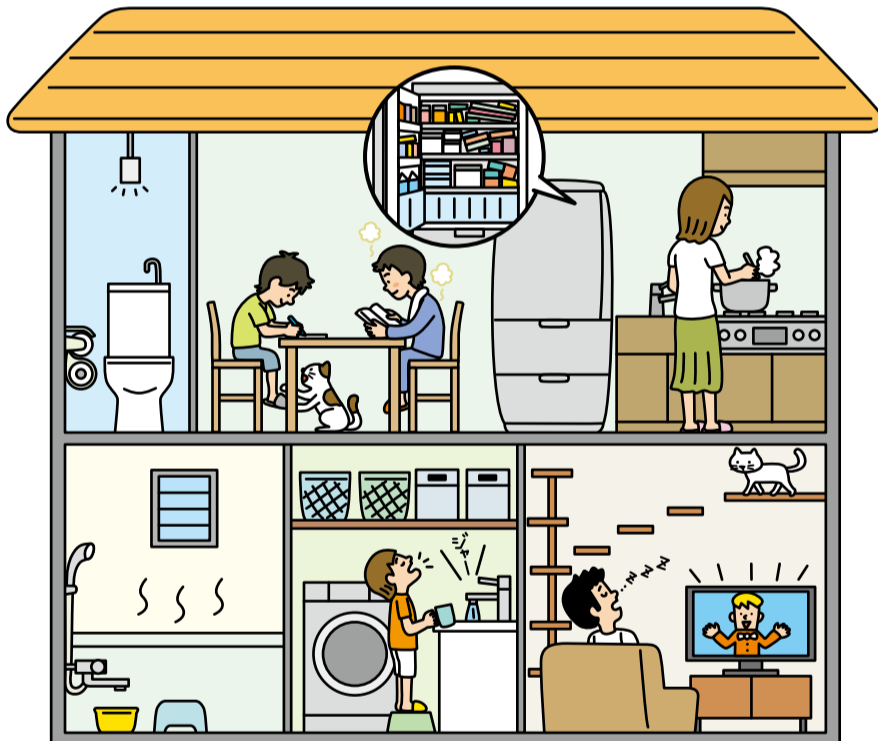
市総合運動公園  
約103個分の広さのスギ林<sup>\*2</sup>  
が1年間に吸収するCO<sub>2</sub>の量と同等

\*1 令和6年6月1日時点の流山市世帯数9万495世帯として算出

\*2 農林水産省ウェブサイトをもとに、36~40年生のスギ人工林1ヘクタールが1年間に吸収する二酸化炭素の量を8,800kgとして算出

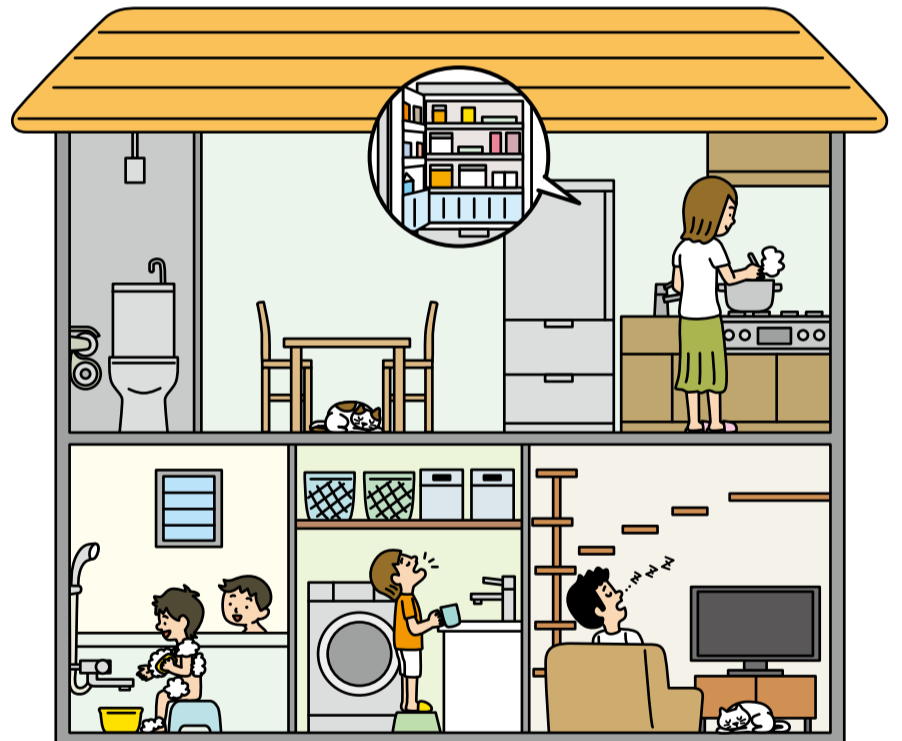
Before

省エネアクション実践前



After

現在



無理なくできることから始めよう

### 省エネアクション

こたえは5面へ

#### リビング・寝室

- カーテンやすだれなどで日差しをカット
- エアコンのフィルターを清掃
- 扇風機を併用
- 白熱電球からLEDランプに取り換え

#### 家電製品

- 長時間使用しないときはプラグを抜く

#### キッチン

- 熱いものは冷ましてから冷蔵庫に保存
- 冷蔵庫は開けている時間を短く

#### お風呂

- タオルでよく拭いてからドライヤーで髪を乾かす
- ふたや保温シートなどでためたお湯を冷めにくく

#### トイレ(貯湯式)

- 暖房便座の温度は低めに設定し、冷房期間はオフに

#### もっと知りたい方へ

資源エネルギー庁省エネポータルサイト(=二次元コード)では、このほかにも家庭でできる省エネアクションを多数紹介しています。



省エネ設備  
などの  
導入も効果的  
補助金は本日から  
受け付けスタート

詳細は2面へ

6月21日  
受付開始

# 省エネ設備の設置には 補助金を活用しよう!

## 住宅用省エネルギー設備等脱炭素化促進事業補助金

リース契約  
OK

市内事業者からの購入・  
設置のみ(一部設備は例外)

設置後は  
早めに申請を

詳細は  
市ホームページへ  
ID 1024476

**太陽光発電設備**

既存住宅 2.5万円/kW(上限10万円)  
新築住宅 1.5万円/kW(上限6万円)

【上乗せ補助】

- 定置用リチウムイオン蓄電システム併設で+5万円
- HEMS併設で既存住宅は+2万円、新築住宅は+1万円

**定置用リチウムイオン蓄電システム**

7万円

【上乗せ補助】

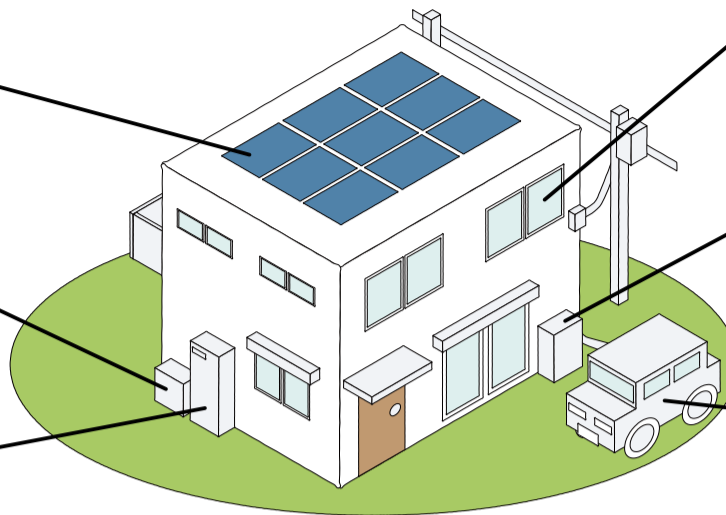
- 太陽光発電設備併設で+5万円

市外事業者  
も可

**家庭用燃料電池システム(エネファーム)**

※停電時自立運転機能がある場合に限る

10万円



**断熱窓(既存住宅のみ)**

※1室単位で外気に接する全ての窓を断熱化する場合に限る

戸建て 設置に要した費用の4分の1(上限8万円)  
マンションなど 設置に要した費用の4分の1  
(上限8万円×改修を行った戸数)

市外事業者も可

**V2H充放電設備**

※太陽光発電設備および電気自動車などが併設されている場合に限る

本体購入費の10分の1(上限25万円)

**電気自動車・  
プラグインハイブリッド自動車**

太陽光発電設備・V2H充放電設備併設 15万円  
太陽光発電設備併設 10万円

問 環境政策課 ☎ 7150-6083

## 「まちづくり報告書」と 「これをやります! 部長の仕事」を公表

市ホームページなどでご覧になれます

流山市総合計画に位置づけられた各施策や事業の評価など、今後の取り組み内容を示した「まちづくり報告書」と、各部局の目指す姿や各課の使命・役割などを記載した「これをやります! 部長の仕事(各部局長の仕事と目標)」を市ホームページなどで公表し

ています。

☎ まちづくり報告書について…  
企画政策課 ☎ 7150-6064 ID 1046912

これをやります! 部長の仕事について…  
情報政策・改革改善課 ☎ 7150-6078 ID 1010114

## 私立幼稚園の給食費の一部を助成

一定所得以下の世帯や第3子以降が対象

市では、子どもの健やかな成長を支援することを目的とし、一定の要件に当てはまる子どもの給食費(副食費相当分)を助成しています。令和6年度第1期支給回の申請受付期間は7月1日から7月31日までです。申請書は市ホームページからダウンロードでき

るほか、各対象幼稚園でも配布しています。制度の概要や対象となる幼稚園・世帯など詳細は、市ホームページをご覧ください。

☎ 保育課 ☎ 7150-6124 ID 1039555

10月5日  
開催決定

# 流山花火大会

今年も三郷市と同時開催

流山花火大会は10月5日に開催することが流山花火大会実行委員会決定されました。チケット販売など詳細は、今後の広報ながいほや市ホームページなどでお知らせします。

☎ 10月5日(土)18時~18時40分(打ち上げ時間)※荒天中止  
所 流山1~3丁目地先の江戸川堤  
問 同実行委員会事務局 ☎ 7168-1047(流山本町・利根運河ツーリズム推進課) / ☎ 7158-6111(流山商工会議所)  
ID 1042291

## 市からのお知らせ

### 熱中症警戒アラートなどの配信サービスへのご登録を

気候変動の影響により、国内の熱中症による死亡者数は増加傾向にあります。熱中症警戒アラートは、熱中症の危険性が極めて高くなることが予想される日の前日17時ごろと当日5時ごろ、都道府県ごとに発表されます。また、令和6年4月からは熱中症警戒アラートの一段上の「熱中症特別警戒アラート」が新たに創設され、過去に例のない危険な暑さによって健康に重大な被害が起きる恐れがある場合に発表されます。熱中症予防のため、環境省LINE公式アカウントまたは熱中症警戒アラートなどのメール配信サービスのご登録をお願いします。熱中症警戒アラートが発表されている日は、できるだけ外出を控え、エアコンなどを使用して涼しく過ごすなど、熱中症の予防行動を積極的にとるとともに、身近に高齢者や乳幼児など熱中症にかかりやすい方がいる場合は、声を掛け合ってみなさんが涼しい環境で過ごせ



環境省LINE公式アカウント



熱中症警戒アラート等メール配信サービス

るようにしましょう。

☎ 保健センター ☎ 7154-0331

### 冷房設備のある民間施設の方へクーリングシェルターの指定にご協力を

クーリングシェルターとは、環境省から熱中症特別警戒アラートが発表された際に一般に開放される市が指定した施設です。市内の民間施設で、クーリングシェルターの指定にご協力いただける方は、市役所環境政策課へお問い合わせください。

☎ 環境政策課 ☎ 7150-6083  
ID 1046651

### お子さんの就園に不安がある方へ就園相談を実施

心身の成長や発達に心配のあるお子さんなどの就園に不安がある保護者向けに、対面での個別就園相談を実施しています。令和7年度からの幼稚園入園を検討しているお子さんとその保護者の方が対象です。保護者の方の願いや思いを聞き、お子さんの特性を把握することで、一人ひとりに合った支援の選択を一緒に考えます。相談をご希望の方は、幼児教育支援センターへお電話ください(受付時間は月・火・木曜の9時~14時)。お子さんの就園に不安がある方はぜひご利用ください。

☎ 幼児教育支援センター  
☎ 幼児教育支援センター ☎ 7154-8781

### スズメバチ駆除費の助成を開始 令和6年4月1日以後の駆除が対象

市では、市内の建物または土地につくられたスズメバチの巣を駆除業者に委託して駆除を行った市民に対し、駆除費の一部を助成します。アシナガバチやミツバチなどスズメバチ以外の巣に対する駆除は対象外です。申請要件や申請方法など詳細は、市ホームページをご覧ください。

▷ 助成金額=駆除に要した費用の2分の1※1,000円未満切り捨て。上限1万5,000円  
☎ 環境政策課 ☎ 7150-6083  
ID 1046041

### グループ提案型売上アップ・プロジェクト応援補助金の申請を受け付け

市では、市内に本店や主たる事業所を有する中小企業者などが3者以上で新たな商品・サービスの開発や販路拡大などに取り組む活動に対して補助金を支給します。必要書類など詳細は、市ホームページをご覧ください。

▷ 補助額=対象事業費の2分の1以内(上限200万円)  
☎ 申請書(市ホームページからダウンロード可)に必要事項を明記の上、必要書類を添えて、各締め切り日(注)までに ☎ 270-0192流山市役所商工振興課

に郵送または直接窓口へ  
注:1回目の締め切り日は7月22日、2回目の締め切り日は9月25日、3回目の締め切り日は12月19日(いずれも消印有効)  
☎ 商工振興課 ☎ 7150-6085  
ID 1036324

### 会計年度任用職員(教育支援調査員(言語聴覚士))を募集

就学相談で、主に構音障害、吃音、言語発達の遅れがある幼児・児童・生徒の検査および実態に適した就学先の支援・相談を行う教育支援調査員(言語聴覚士)を募集します。詳細は市ホームページをご覧ください。

▷ 採用人数=若干名  
▷ 任用予定期間=採用日から令和7年3月31日まで  
▷ 応募資格=障害児教育の専門的な指導に関して豊かな識見を有し、かつ言語聴覚士の資格を有する方  
▷ 勤務時間=年間75日(原則1日3時間)  
▷ 時間給=3,000円(交通費別途)  
▷ 選考=1次:書類審査、2次:面接など  
☎ 市役所指導課で配布の申込書(市ホームページからダウンロード可)に必要事項を明記の上、言語聴覚士免許証の写しを添えて ☎ 270-0153流山市中110生涯学習センター(流山エルズ)教育研究企画室へ郵送または持参  
☎ 教育研究企画室 ☎ 7150-8388  
ID 1029543

# 市政の一般報告から

6月6日、令和6年市議会第2回定例会の冒頭、井崎市長は19項目について市政の一般報告を行いました。そのうち主な項目を要約して紹介します。



一般報告を行う井崎市長

ID 1046813

## 石川県能登町への支援

### ◆職員派遣

能登町の復旧復興を支援するため、本市と能登町による「派遣職員の取扱いに関する協定書」に基づき、5月13日から土木技師・建築技師それぞれ1人を派遣し、道路や公共施設などの災害査定、応急復旧修理の技術支援などの業務に従事しています。令和7年3月31日まで、交代で職員を派遣する予定です。

個人材育成課 ☎ 7150-6068

### ◆給水車派遣

能登町からの要請により、3月15日から3月25日まで給水車1台を能登町へ派遣し、応急給水活動を実施しました。

経営業務課 ☎ 7159-5370

### ◆義援金、ふるさと納税の代理寄附

1月4日から5月31日まで受け付けを行った能登町義援金については、合計で3,571万8,490円が寄せられました。このうち、2月1日以降に寄せられた1,253万2,630円については、6月6日に能登町へ送金しました。

1月4日から3月31日まで受け付けを行った能登町へのふるさと納税の

代理寄附については、延べ1,106人の方から合計1,686万円の寄附があり、寄附金に係る手続きを代理で行いました。

姉妹都市である能登町に対する市内外の多くの皆様からの善意に、心より感謝を申し上げます。

☎ 義援金について…

社会福祉課 ☎ 7150-6079

ふるさと納税の代理寄附について…  
マーケティング課 ☎ 7150-6308

## 東部地域において整備が計画されている病院の状況

現在、医療法人杏林会が、市内東部地域の八木中学校東側へ、急性期病床を備えた病院の開設へ向けた準備を進めています。

千葉県が実施した「令和5年度病床配分」において、千葉県医療審議会などの意見を踏まえ、4月8日付で、急性期病床74床、回復期病床150床、計224床の整備が許可された旨、同法人から報告を受けています。

今後は、令和9年中の開院を目指し、病院の建設に向けた行政手続きが進められます。

☎ 健康増進課 ☎ 7154-0331

## (株)流山ツーリズムデザインの「登録DMO」への登録

流山版DMOである(株)流山ツーリズムデザインは、これまで観光庁の「候補DMO」でしたが、観光庁が定める要件を満たしたことから「登録DMO」となるべく申請を行い、3月29日に登録されました。これにより、国による横断的な支援などが受けられるようになり、観光地域づくりを一層推進することが可能となります。

今後、同社では、流山本町にある旧丁字屋を活用した休憩施設の整備を行うほか、国土交通省の補助事業に採択されたことを受け、補助金を活用して電動キックボードによる二次交通の課題解決に向けた実証事業に取り組む予定です。

☎ 流山本町・利根運河ツーリズム推進課 ☎ 7168-1047

## オーディオブックサービスの開始

4月2日から、自宅のパソコンやスマートフォンを通して耳で聞く本「オーディオブック」の配信サービスを開始しました。

利用対象者は、市内在住の図書館利用カードをお持ちの方で、約7,000点のコンテンツを図書館のホームページから無料で聞くことができます。

視覚に障害のある方やさまざまな理由で活字を読むことに難しさを感じている方でも、「聞く読書」を楽しんでいただけるようになりました。

今後も、多様な読書環境の提供に努めてまいります。

☎ 中央図書館 ☎ 7159-4646

## 以下の15項目についても報告を行いました

● 流山グリーンフェスティバル2024の

開催結果

(マーケティング課 ☎ 7150-6308)

● オンライン申請サービス「行かない窓口」の開始

(情報政策・改革改善課 ☎ 7150-6078)

● 住民票等共同発行の終了

(市民課 ☎ 7150-6075)

● 第46回流山市民まつりの開催  
(コミュニティ課 ☎ 7150-6076)

● 流山市総合防災訓練の開催

(防災危機管理課 ☎ 7150-6312)

● 災害時における要配慮者の避難施設に関する協定の締結

(防災危機管理課 ☎ 7150-6312)

● 特別養護老人ホーム「時の花」の開所  
(介護支援課 ☎ 7150-6531)

● 民間事業者による児童発達支援センターの開設

(障害者支援課 ☎ 7150-6081)

● 認可保育園などにおける待機児童ゼロおよび令和6年度入所状況

(保育課 ☎ 7150-6124)

● 流山花火大会の開催(流山本町・利根運河ツーリズム推進課 ☎ 7168-1047)

● つくばエクスプレス沿線土地区画整理事業

(まちづくり推進課 ☎ 7150-6090)

● 流山市総合運動公園整備運営事業事業者の募集

(みどりの課 ☎ 7150-6092)

● 第17回ながれやまオープンガーデンの開催結果

(みどりの課 ☎ 7150-6092)

● 第32回流山ロードレース大会の開催  
(スポーツ振興課 ☎ 7157-2225)

● 第43回東葛飾支部消防操法大会の開催  
(消防総務課 ☎ 7158-0299)

# スポーツ大会・文化祭の参加者を募集 詳細は各申込先へ問い合わせを

## 流山市文化祭

10月から11月にかけて開催される流山市文化祭の参加者を募集します。華道部、民謡部、邦楽三曲部、歌謡部、謡曲部の詳細は流山市文化協会・上野(☎ryubunkyo@gmail.com)にお問い合わせください。そのほかの催しは、今後の広報ながれやまなどでお知らせする予定です。

行事名	開催日	会場	費用	申込期限	申込・問い合わせ先
オープニングイベント	10月19日(土)	スターツ おおたかの森 ホール	無料	7月15日	上野 ☎ ryubunkyo@gmail.com
洋舞部 合同公演(洋舞)	10月20日(日)		1万円+参加人数×1,000円(19人以下は2,000円)		上野 ☎ mayumi_copperia@ybb.ne.jp
盆栽展(盆栽)	11月2日(土)~4日(日)	初石公民館	1席1,000円(先着3席)	9月30日	笠原 ☎ kshrhse@icloud.com
写真展示会(写真)	11月2日(土)~5日(火)	生涯学習センター(流山エルズ)	1,000円(先着5点)	7月31日	小島 ☎ kojimahi@sa3.sonet.ne.jp
手工芸展(手工芸)			1点300円(先着20点)		加藤 ☎ keikokato0321@gmail.com
小学生将棋大会(将棋)	11月3日(祝)	文化会館	500円	10月7日	平田 ☎ 7158-3578 ※申し込みは各小学校へ
舞踊発表会(舞踊)		初石公民館	20分 2,000円	8月31日	田久保 ☎ wakabakai.0901.23@gmail.com
書道作品展(書道)	11月7日(木)~10日(日)	生涯学習センター(流山エルズ)	1,000円(1年以内に書いた作品)	7月31日	前川 ☎ 7150-0158
動画上映会(映像)			無料		関口 ☎ shasou1971@gmail.com
伝統芸能まつり(伝統芸能)	11月9日(土)	文化会館	5,000円	7月5日	中村 ☎ satoshichizannchisei@dream.jp
囲碁まつり(囲碁)	11月10日(日)		1,000円(20歳以下は無料)	10月1日~31日	小手 ☎ 090-4363-5029 ※申し込みは 囲碁部ホームページから
合唱祭(コーラス)	流山市合唱連盟ホームページをご覧ください。				
俳句大会(俳句)	11月16日(土)	初石公民館	1,000円	当日会場 で受け付け	平本 ☎ 090-1655-1779
吟詠大会(詩吟)	11月17日(日)	スターツ おおたかの森 ホール	無料	10月31日	糸川 ☎ s-itokawa@tbz-t-com.ne.jp

☎ 文化芸術・生涯学習課 ☎ 7150-6106

ID 1031339

## 流山市民スポーツ大会

今年も市民の皆さんを対象とした第58回流山市民スポーツ大会を開催します。練習の成果を発揮しましょう。

種目	開催日	場所	申込期限	申込・問い合わせ先
テニス	9月1日・8日・15日の日曜	市総合運動公園 庭球場	7月28日	秋元 ☎ 7159-3333
バスケットボール	9月8日(日)、10月12日(土)	キッコーマンアリーナ	7月15日	小縣 ☎ 7159-9378
卓球	9月23日(日)		8月30日	斉田 ☎ 7154-9535
バドミントン	9月29日(日)	流山おおたかの森 高校	事務局 ☎ 7159-5903 ※申込期限や申込方法など詳細はお問い合わせください。	
アーチェリー	10月6日(日)		9月8日	坂本 ☎ 080-5008-3837
野球	①一般:10月6日(日) ②高校生:10月27日(日) ③中学生:11月10日(日)	京和ガススペースボールパーク、流山高校、南部中学校	9月10日	小嶋 ☎ 7158-2573
バレーボール	①家庭婦人:10月12日(土) ②一般男女:10月27日(日)、11月3日(祝)	①キッコーマンアリーナ ②コミュニティプラザ	9月12日	①永妻 ☎ norimon22@gmail.com ②久須 ☎ 090-7704-1276
柔道	10月13日(日)	キッコーマンアリーナ	9月15日	亀山 ☎ 7158-3498
剣道	10月14日(祝)		10月6日	事務局 ☎ 090-7405-8391
弓道				加来 ☎ 7103-3480
ソフトテニス	①一般・小学生:10月14日(祝) ②中学1・2年生:11月9日(土)	市総合運動公園 庭球場	開催日の10日前	中村 ☎ 7154-1059
サッカー	10月20日・27日、11月3日・17日の日曜	流山スポーツフィールド	9月29日	高橋 ☎ 090-2304-5217
スポーツ吹矢	11月5日(火)	キッコーマンアリーナ	10月5日	林 ☎ 090-3095-1906
空手道	11月30日(土)		10月31日	事務局 ☎ 090-3106-3282
ハンドボール	12月15日(日)		12月11日	高橋 ☎ 7155-7174
ラグビーフットボール	令和7年3月16日(日)	おおたかの森 小学校	令和7年3月9日	川合 ☎ 080-3406-3926

☎ スポーツ振興課 ☎ 7157-2225

ID 1001644

## 手形アート体験 小さな手形をすてきな絵画に

手形定形アーティストの小池丸さんと、好きな色のスタンプで手形を押して世界で1つだけのアート作品を作ります。  
日7月7日(日)10時～14時(30分ごとに8回実施)  
所サンコーテクノプラザ  
対9歳以下のお子さん

定各3人(先着順) 費各1,500円  
申6月22日9時からサンコーテクノプラザ南流山地域図書館に電話または直接窓口へ  
同地域図書館  
7159-4000  
ID1046113



## あかちゃんごろーんあーと撮影会 お子さんの写真をかわいいアートに

赤ちゃんに背景や小物をつけて撮影する、赤ちゃんと一緒に作るアート写真です。

日7月18日(休)9時～11時15分、13時～15時15分※45分ごとに受け付け 所森の図書館  
対生後3カ月～2歳のお子さんとその保護者  
定各1組(先着順) 費各1,000円 持カメラ(お持ちの方のみ) 申6月22日11時から電話  
同森の図書館 7152-3200 ID1046106



## キッズイベント

### おたかの森センターのイベント

①みんなでレッツ★ダンシング(全6回) ジャズダンスやJ-POPダンスに挑戦  
日6月26日、7月3日・10日・17日・24日・31日の水曜16時45分～17時45分  
講インストラクター・梅田恭子さん  
対小学生以上

定20人(先着順) 費6,000円  
持動きやすい服装、運動靴、タオル、飲み物  
②わくわく親子体操(全4回)  
親子で楽しくスキンシップ

親子で遊びながら裸足で運動します。  
日7月3日・10日・24日・31日の水曜15時30分～16時30分  
講フィットネスインストラクター・澤頭智美さん  
対3歳～就学前児のお子さんとその保護者 定20組(先着順) 費3,200円(お子さん1人追加につき1回200円)  
持動きやすい服装、着替え、飲み物、タオル  
③おたかの森そうそうLABアート編 いろんな世界をアートで旅する「アートジャーニー」

絵の具でフジヤイルカ、サメ、アザラシなど海の生き物たちをホールに敷かれた大きなキャンパスに描きます。作品はセンターに展示されます。

日7月20日(出)10時～11時30分、13時～14時30分  
講絵本作家・小林由季さん  
対4歳～小学生のお子さんとその保護者 定各16組(先着順)  
費各2,000円 持汚れてもよい服装

④夏休み読書感想文書き方講座  
絵本作家から学ぶ楽しい書き方  
日7月28日(日)10時～11時30分  
講川村学園女子大学教育学部児童教育学科教授・横山悦子さん  
対小学3～6年生 定20人(先着順)  
費500円 持筆記用具  
【共通事項】  
所おたかの森センター 申電話  
同おたかの森センター 7159-7031

### 初石公民館のイベント

①親子サロン 子育て中のお母さんと乳幼児の情報交換や仲間作りに  
日①7月2日(火)②7月16日(水)いずれも10時～11時30分

対①おもちゃ病院②紙芝居、読み聞かせ 定各20組(先着順) 費無料 申不要  
②木育講座

夏の親子自然遊び&木工ワーク  
西初石ふれあいの森で樹木を観察した後、親子で協力してオリジナルイヤーズを作ります。  
日7月27日(出)9時～12時(8時45分から

受け付け) 対小学生とその保護者 定10組(先着順) 費500円  
申6月21日8時30分から電話または直接窓口へ  
【共通事項】  
所初石公民館  
同初石公民館 7154-9101

### 南流山センターのイベント

①子育てサロン  
親子でうたってあそんでスキンシップ 絵本の読み聞かせとわらべうたを楽しみましょう。

日7月3日(火)10時30分～11時45分  
講ながれやまわらべうたの会・安永知栄さん 対未就園児とその保護者 定20組(先着順) 費無料

②初心者向けバレエ教室  
日7月14日(日)・28日(日)①12時30分～13時30分②14時～14時40分  
講バー・アスティエ協会認定講師・塩澤咲英さん 対①大人のためのバレエ・ストレッチ②親子バレエクラス

対①大人(お子さんの同伴可)②3歳～就学前児のお子さんとその保護者 定①各20人②各20組(いずれも先着順)  
費各1,000円※続けて習いたい方には全6回(4,800円)コースもご案内  
持動きやすい服装、バレエシューズ(お持ちの方のみ)、靴下、タオル、飲み物

③初めてのバレエクラス  
憧れのバレエを習ってみませんか

日7月14日(日)・28日(日)①15時～15時45分②16時～17時  
講バー・アスティエ協会認定講師・塩澤咲英さん

対①小学1・2年生 ②小学3～6年生 定各10人(先着順)  
費各1,000円※続けて習いたい方には全6回(4,800円)コースも案内  
持動きやすい服装またはレオタード・バレエタイツ、バレエシューズ(お持ちの方のみ)、靴下、タオル、飲み物

④親子で一緒にzumbini  
楽器を使ってリズム遊び

楽器を用意してお待ちしています。  
日7月21日(日)10時～10時40分  
講フィットネスインストラクター・中畑珠枝さん



対生後6カ月～4歳のお子さんとその保護者 定10組(先着順)  
費500円 持タオル、飲み物  
⑤親子で一緒に英語のリズムに合わせてホップ・ステップ・ジャンプ

日7月21日(日)11時～11時40分  
講フィットネスインストラクター・中畑珠枝さん

対1歳6カ月～4歳のお子さんとその保護者 定10組(先着順) 費500円  
持タオル、飲み物

【共通事項】  
所南流山センター  
申電話または直接窓口へ  
同南流山センター 7159-4511



### 子ども将棋教室

日7月4日・11日・18日の木曜15時30分～17時 所東部公民館  
対小学生 定各10人(先着順)  
費各1,000円  
申日本将棋連盟流山支部(安田 070-1406-8821)に電話  
同東部公民館 7144-2988

### 南っ子夏まつり

サンコーテクノプラザ全館で、児童センターの縁日や図書館スタッフによるお話会、図書館クイズ、ワークショップなど、さまざまな夏まつりイベントを開催します。

日7月7日(日)9時～12時、13時～16時  
所サンコーテクノプラザ  
費無料※一部有料あり 申不要

同サンコーテクノプラザ  
南流山地域図書館 7159-4000  
サンコーテクノプラザ  
南流山児童センター 7157-2729  
ID1046112

### 十太夫福祉会館一日開放Day

お昼ごはんも持ち込みできます。遊具がある福祉会館で遊びましょう。

日7月7日(日)10時～16時  
所十太夫福祉会館  
対市内在住の乳幼児とその保護者 費無料 持タオル、飲み物  
同十太夫福祉会館 7154-5254  
ID1046132

### 人形劇のついで

日7月16日(水)11時～12時  
所南流山センター  
▷出演=人形劇ピッコロ  
対人形劇「おおかみと7ひきのこやぎ」、ボードビル「わらべうたであそぼう」ほか

対乳幼児～小学生とその保護者 定40組程度(先着順)  
費無料

申6月22日9時から電子申請  
同中央図書館 7159-4646  
ID1045383



### 夏休み特別企画 朝活図書館!

図書館開館前に図書館を開放します。ラジオ体操で体を動かした後は、各自で夏休みの宿題に取り組みます。

日7月22日(月)7時～9時  
所森の図書館 対小・中学生 定25人(先着順) 費無料  
申6月22日11時から電話  
同森の図書館 7152-3200  
ID1046107

### 子育てサロン サンサン

乳幼児連れの方ならどなたでもご参加いただける「あそび場」です。手遊びやおしゃべりをして、親子で楽しみながらお友達をつくりましょう。

日7月24日(火)10時～11時30分(9時30分から受け付け)  
所生涯学習センター(流山エルズ)  
定15組(先着順)

費無料  
申電子申請または電話  
同生涯学習センター(流山エルズ)  
7150-7474  
ID1030233



### 利根運河で自由研究

#### 利根運河の歴史や河川環境を学ぼう

利根運河交流館で利根運河の歴史を学び、江戸川河川事務所運河出張所では、一般公開していない河川監視モニターを特別にご覧いただけます。その後、東京理科大学なるほど科学体験館で水の透明度などを測る水質実験の体験を行います。また、学んだことを書き込める資料を配布します。

日7月25日(木)9時～12時※雨天決行  
所利根運河交流館集合※東京理科大学での体験後、現地解散

対小学生とその保護者 定10組(先着順)  
費1,000円(保険・資料代)※お子さん1人追加につき800円  
持筆記用具、カメラまたはスマートフォン、飲み物

申6月21日9時から電話  
同利根運河交流館 7153-8555  
(月・火曜休館、祝日の場合は翌日)



### 未来ラボ プログラミング自習室 誰でも自由にプログラミング

分からないことはCoderDojo流山・南柏のスタッフがサポートします。  
日7月14日(日)10時~12時 所東部公民館  
対小学生~高校生  
定10人(先着順)  
費無料 持勉強に必要なもの  
申申込専用フォーム(=二次元コード)から  
問東部公民館☎7144-2988



### 子ども科学創作教室 木の工房 ニュートンのゆりかごを作ろう

片側のビー玉をぶつけると反対側のビー玉が飛び出すおもちゃを作ります。  
日7月20日(土)10時~11時30分、13時~14時30分 所東部公民館 対小学生  
定各20人(先着順) 費各500円(材料代)  
申6月22日10時から木の図書館に電話または直接窓口へ  
問木の図書館☎7145-8000 ID1046081



### こども創作教室 スライムアクアリウムをつくろう!

スライムの中にプラスチック製の板(プラバン)で作った魚やビーズなどを入れた、涼しげなアクアリウムを作ります。  
日7月28日(日)10時30分~11時30分 所森の図書館 対小学生※保護者同伴可  
定10人(先着順) 費350円(材料代)  
申6月22日10時から電話  
問森の図書館☎7152-3200 ID1046108



## 市内のプールがオープン 暑い夏を楽しもう



もうすぐ夏がやってきます。今年は7月6日から、流山・北部市民プール、コミュニティプラザのプール、東小学校のプールがオープンします。準備運動を行い、ルールを守って安全に利用しましょう。

#### 流山・北部市民プール

開場日	開場時間
2回開場日 7月8日(月)~19日(金)の平日	1回目:14時30分~16時、2回目:16時30分~18時
4回開場日 7月6日(土)・7日(日)・13日(土)・14日(日)・15日(祝)・20日(土)~9月1日(日)	1回目:10時~11時30分、2回目:12時30分~14時 3回目:14時30分~16時、4回目:16時30分~18時

問流山市民プール☎7158-5276/北部市民プール☎7155-3864/キッコーマンアリーナ☎7159-1212

#### コミュニティプラザのプール(室内型)

開場日	開場時間
7月6日(土)~9月1日(日) ※7月8日(月)は閉場	1回目:10時~11時30分、2回目:12時30分~14時、3回目:14時30分~16時、4回目:16時30分~18時、5回目:19時~20時30分 ※7月19日(金)・24日(水)・26日(金)・31日(水)、8月2日(金)・7日(水)・9日(金)・14日(水)は5回目開場なし

問コミュニティプラザのプール☎7155-7011/コミュニティプラザ☎7155-5701

#### 東小学校のプール 定各60人(先着順)

開場日	開場時間
7月6日(土)・7日(日)・13日(土)・14日(日)・15日(祝)・20日(土)~9月1日(日)	1回目:10時~11時30分 2回目:12時30分~14時 3回目:15時~16時30分

問東小学校のプール☎070-1450-6052

#### 【共通事項】

市内在住の方 ▶利用料金=流山・北部市民プール、コミュニティプラザのプール:大人150円、中学生以下(コミュニティプラザのプールは高校生以下)50円、65歳以上の方・大人で障害のある方70円、中学生以下(コミュニティプラザのプールは高校生以下)で障害のある方20円、東小学校のプール:無料  
▶注意事項=①小学3年生以下のお子さんは保護者の同伴が必要(大人1人につき子ども2人まで。保護者も水着着用)②おむつ(水遊び用を含む)での入水は不可③気温または水温によりプールの開放を中止する場合があります。当日の開放の有無は各プールに直接問い合わせ  
問スポーツ振興課☎7157-2225(開放期間外) ID1001660



## 健康・福祉

#### 筋力アップ教室(全3回)

ながいき100歳体操を始めよう  
日7月11日・18日・25日の木曜10時~11時30分  
所名都借福祉会館  
対市内在住の65歳以上の方で原則全日程参加できる方  
定25人程度(先着順)※初めて参加する方を優先

費無料  
持動きやすい服装、上履き、飲み物、筆記用具、タオル  
申市役所高齢者支援課に電話または氏名、住所、電話番号、年齢を明記の上ファクス  
問高齢者支援課☎7150-6080  
FAX7159-5055  
ID1041770

#### 成年後見・遺言・相続無料個別相談会

認定NPO法人東葛市民後見人の会が相談に応じます。  
日7月11日(日)13時~15時20分※1組40分以内 所ケアセンター 定3組(先着順)  
費無料 申成年後見推進センターに電話、ファクスまたはメール  
問成年後見推進センター  
☎7157-1275 FAX7159-4736  
✉koukensuishin@nagareyamashakyo.com

#### 障害者のための料理講座

季節の食材で栄養バランスのよい料理

を作って楽しく交流しませんか。7月は、鶏肉と夏野菜のパエリア風、グリーンサラダ、紅茶ゼリーを作ります。  
日7月19日(金)10時~13時 所初石公民館  
対市内在住で障害のある方  
定10人(先着順) 費500円(材料代)  
持三角巾、エプロン、マスク  
申6月22日から障害者福祉センターに電話またはファクス※送迎あり(7月5日までに要申し込み。バス停要相談)  
問障害者福祉センター  
☎7155-3638 FAX7153-3437

### 1面「省エネアクションさがし」のこたえ

#### ①トイレの照明

誰もいないのに照明がついたままです。「使わないときは消す」「部屋を出たら消す」を習慣づけて、点灯時間を短くしましょう。

54Wの白熱電球1灯の点灯時間を1日1時間短縮した場合  
CO<sub>2</sub>削減量 9.6kg/年  
消費電力量 19.71kWh/年の省エネ

#### ②冷蔵庫

食品などを詰め込みすぎて整理されていませんでした。冷蔵庫内を整理整頓して、食品などを詰め込みすぎないようにしましょう。

詰め込んだ場合と、半分にした場合  
CO<sub>2</sub>削減量 21.4kg/年  
消費電力量 43.84kWh/年の省エネ

#### ③お風呂

家族が入浴した後、ためたお湯から熱がどんどん逃げてしまっていました。複数の家族が入浴する場合、一緒に入浴するなどなるべく間隔を空けずに入浴し、追いだきする回数を減らしましょう。また、ふたなどを活用するとお湯が冷めにくくなります。

2時間の放置により4.5℃低下した湯(200L)を追いだきする場合(1回/日)としなかった場合  
CO<sub>2</sub>削減量 85.7kg/年  
ガス使用量 38.20m<sup>3</sup>/年の省エネ

#### ④洗面所の水・お湯

うがい中、水を流したままです。歯磨き中やお風呂のシャワー中などの水やお湯は、不必要に流したままにせず、こまめに止めましょう。

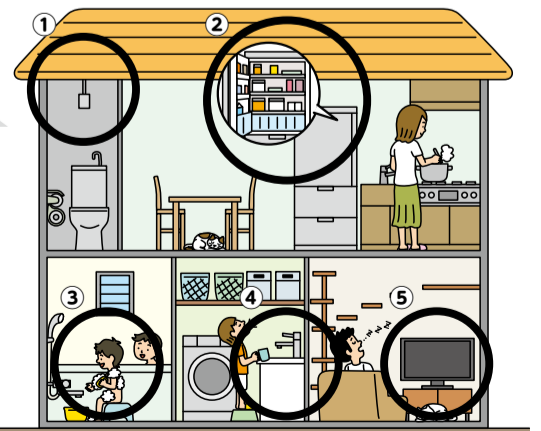
45℃の湯を流す時間を1分間短縮した場合  
CO<sub>2</sub>削減量 28.7kg/年  
ガス使用量 12.78m<sup>3</sup>/年の省エネ  
水道使用量 4.38m<sup>3</sup>/年の節水

#### ⑤テレビ

寝てしまって見ていないのにテレビがついたままです。見ないときは消しましょう。

1日1時間テレビ(32V型)を見る時間を減らした場合  
CO<sub>2</sub>削減量 8.2kg/年  
消費電力量 16.79kWh/年の省エネ

5つの省エネアクションをした場合のCO<sub>2</sub>削減量 153.6kg/年



問環境政策課  
☎7150-6083

出典:資源エネルギー庁ウェブサイトをもとに作成

#### 犬・猫の一般譲渡会

日7月20日(土)13時から16時 所動物愛護センター東葛飾支所(柏市) 申6月24日から電話  
問同センター同支所☎04-7191-0050

# 三ながれやまノート

★は市または指定管理者などの主催のもの

## 講座・イベント

### ★初夏のアクティブフェスティバル

市内で活動する市民活動団体を中心に、さまざまな団体がワークショップやステージパフォーマンスを行います。大人も子どもも気軽に楽しめますので、ぜひお越しください。

日 6月29日(土)10時～16時※荒天時は6月30日に延期

所 森のまち広場(流山おおたかの森駅南口) ほか

費 無料

申 不要

問 市民活動推進センター ☎7150-4355

✉ na-shimin@machikatsu.co.jp

### ★南流山センターのイベント

①リズムに合わせて体力アップ

エアロビクスやストレッチ、軽い筋力トレーニングを通して、日常生活に必要な体づくりを行います。

日 7月1日(月)・29日(月)10時～11時

講 フィットネスインストラクター・中畑珠枝さん

対 20歳以上の方

定 各30人(先着順)

費 各500円

持 動きやすい服装、運動靴、タオル、飲み物

②今、はやりのポールウォーキング

ポールを使って正しい歩行とストレッチ

体力に自信がない方や最近足腰が心配な方でも参加できます。

日 7月1日(月)15時～16時30分、7月15日(木)9時30分～11時

講 (社)日本ポールウォーキング協会 ベーシックコーチ・小林幹夫さん

定 各20人(先着順)

費 各500円(別途ポール貸出代1回100円)

持 動きやすい服装、運動靴、タオル、飲み物

③シニア生き生き健康体操

座ってできる3B健康体操

日 7月12日(金)・26日(金)15時15分～16時15分

講 (公)社)日本3B体操協会公認指導者・小谷野裕美さん

定 各50人(先着順)

費 各300円

持 動きやすい服装、タオル、飲み物

④フィットネスフラ nani Aloha

フィットネスインストラクター・emiさんとハワイアンフラにフィットネス要素を加えたダンスエクササイズを行います。

日 7月21日(日)10時～11時

定 20人(先着順)

費 500円

持 動きやすい服装(Tシャツ、半ズボン、ジャージなど)、パウスカート(お持ちの方のみ)、タオル、飲み物

【共通事項】

所 南流山センター

申 電話または直接窓口へ

問 南流山センター ☎7159-4511

★手づくりハンドメイド講座

不用になった布で、涼しくて丈夫な布ぞうりを作ります。

日 7月2日(火)13時～15時

所 南福祉会館

対 市内在住・在勤・在学の方

定 7人(先着順)

費 200円

持 布切りはさみ、定規、洗濯ばさみ2個

申 6月22日9時から電話または直接窓口へ

問 南福祉会館 ☎7155-3160

ID 1046030

★南流山福祉会館のイベント

①盆踊り体験会

日 7月5日(金)・19日(金)13時～16時

定 各50人(先着順)

費 各100円

持 動きやすい服装、タオル

ID 1046054

②南流山お笑いライブ「二人会」

お笑い芸人のゆきおとこさん、インタレスティングたけしさんによるお笑いライブです。

日 7月7日(日)13時～14時

定 100人(先着順)

費 無料

ID 1046053

【共通事項】

所 南流山福祉会館

対 市内在住・在勤・在学の方

申 6月22日9時から電話または直接窓口へ

問 南流山福祉会館 ☎7150-4320

★野々下福祉会館のイベント

①グリーン・カウンセリング

大切な方やご家族を亡くされた方の集い

今の気持ちを話してみませんか。聴くだけの参加もできます。

日 7月5日(金)13時30分～15時30分

講 グリーンカウンセラー・金山美智子さん

定 5人(先着順)

費 300円(資料代)

ID 1046008

②いろいろアート はじめてのデッサン

鉛筆で風景を描きます。描きたい風景の写真を持ってご参加ください。

日 7月9日(火)10時～12時

講 アートハウスいろいろ所属造形作家・上谷知沙子さん

定 10人(先着順)

費 1,500円(材料代含む)

持 写真、手拭き、カッターナイフ、2H・H・B・2Bの鉛筆、消しゴム、ティッシュペーパー、作品を持ち帰る袋

ID 1046009

【共通事項】

所 野々下福祉会館

対 市内在住・在勤・在学の方

申 6月22日9時から電話

問 野々下福祉会館 ☎7145-9500

★博物館寺子屋講座 地図でみるおたかの森のうつりかわり

つくばエクスプレス開通後、流山おおたかの森駅周辺がどのように変化してきたのか、地図を使ってまちの移り変わりを調べます。色鉛筆や蛍光ペンなどを持ってご参加ください。

日 7月6日(土)14時から16時

所 おたかの森センター

対 小学生以上

定 25人(先着順)

費 無料

持 筆記用具

申 6月22日13時から博物館に電話

問 博物館 ☎7159-3434

ID 1046918

★東部公民館の講座・イベント

①K-POPダンス講座

現役ダンサーの江草球乃さんと一緒にK-POPの人気アーティストの曲で楽しくダンスを踊りませんか。

日 7月7日・21日・28日、8月4日・18日・25日の日曜中級クラス:9時30分～10時30分 初級クラス:10時45分～11時45分

定 各12人(先着順)

費 各1,000円

持 タオル、飲み物、ヨガマット(お持ちの方のみ)

②いきいきスクエアステップ

マス目で区切ったマットの上を楽しく歩いて、脳トレとフレイル予防を行います。

日 7月10日(水)・24日(水)13時～14時30分

講 NPO法人スクエアステップ協会公認指導員・水代登紀子さん

定 各30人(先着順)

費 各100円

持 動きやすい服装、上履き、タオル、飲み物

【共通事項】

所 東部公民館

申 電話または直接窓口へ

問 東部公民館 ☎7144-2988

### ★コミプラパソコン教室(全2回)

日 7月9日(火)・10日(水)9時30分～12時30分※1日のみの参加も可(費用は同額)

所 コミュニティプラザ

内 ①入門②ワード③エクセル④写真⑤メール・インターネット⑥その他よろず受け付け※①～⑥のうち1つ選択。

個人指導

定 5人(先着順)

費 2,500円

申 電話

問 コミュニティプラザ ☎7155-5701

### ★シャンソンコンサート

生涯学習センター(流山エルズ)で開講中のシャンソン講座で講師を務める南條桂さんとその受講生によるコンサートです。

日 7月20日(土)13時30分から(13時開場)

所 生涯学習センター(流山エルズ)

定 150人(先着順)

費 無料

申 不要

問 生涯学習センター(流山エルズ) ☎7150-7474

### ★就職支援セミナー&ミニ個別相談アサーショントレーニング コミュニケーションスキルを高めよう

アサーショントレーニングとは、自分のことも相手のことも尊重しながら、円滑なコミュニケーションを実現するスキルを身に付けるトレーニングです。就活や職場で役立つ話し方や聞き方などを、実践を交えながら学びます。

日 7月22日(月)13時～15時

所 ジョブサポート流山(江戸川台駅前庁舎3階)※オンライン会議アプリ[Zoom]でも同時開催

対 55歳以下で求職中の方

定 20人※Zoomは10人(いずれも先着順)

費 無料

持 筆記用具

申 申込専用ページ(=二次元コード)から

※対面による参加の場合は電話または直接窓口でも可

問 ジョブサポート流山 ☎7156-7888

商工振興課 ☎7150-6085

ID 1002239



## 環境測定結果

クリーンセンター大気質 (令和6年4月)				常磐自動車道 (令和6年4月)						
項目	法条例による規制値	保証数値	測定数値	項目	若葉台	西初石	東初石	青田		
大気質排出ガス	硫黄酸化物(ppm)	—	10以下	0.5未満	①騒音	時間	17	6	19	29
	窒素酸化物(ppm)	250以下	30以下	16	②NO2	日	0(0)	0(0)	0(0)	0(0)
	塩化水素(ppm)	430以下	10以下	2	③SPM	有・無	無	無	無	無
	ばいじん(mg/m <sup>3</sup> N)	80以下	5以下	1未満	④日平均交通量					
	水銀(mg/m <sup>3</sup> N)	0.05以下	0.03以下	0.0011	上り	下り	合計			
	ダイオキシン類(ng-TEQ/m <sup>3</sup> N)	1以下	0.01以下	0.00015	45,795	48,045	93,840			

①昼60デシベル・朝夕55デシベル・夜50デシベルの協定値を超えた時間

②連続した3カ月間に1時間値の日平均値が0.04ppmを超えた日数(0.06ppmを超えた日数)

③1時間値の日平均値が0.10mg/m<sup>3</sup>を超えた日が2日以上連続したことの有無

問 クリーンセンター ☎7157-7411

ID 1046122

問 環境政策課 ☎7150-6083

## 巡りヨガ(全3回) ヨガで心も体もリラックス

血流やエネルギーの巡りをよくし、心身ともに元気になるヨガです。

日 7月20日、8月24日、9月21日の土曜10時～11時30分

所 東深井福祉会館

講 ヨガ講師・梅澤ゆき重さん

対 全日程に参加できる市内在住・在勤・在学の方

定 25人(多数抽選)※初めて参加する方を優先 費 無料

持 動きやすい服装、ヨガマット、タオル、飲み物

申 6月21日9時から6月28日15時までに電話、ファクスまたは直接窓口へ

問 東深井福祉会館 ☎7155-3638 FAX 7153-3437

ID 1045987

「新鮮食味」の夏野菜まつり

旬の野菜を多数販売します。日 7月6日(土)9時30分～12時※小雨決行。雨天中止 問 新鮮食味 ☎7155-7015(月曜定休)

所 新鮮食味(コミュニティプラザ内)

### プレ創業塾(全2回)

講義とワークショップを通して、「Will・Can・Needsを整理する」をテーマに、ロジカルシンキング手法を用いた創業の動機・目的の考え方や日本政策金融公庫のフレームワークを用いたやりたいこと・できること・ニーズを整理する方法を学びます。

日 7月7日(日)・21日(日)9時～12時  
所 流山商工会議所  
講 中小企業診断士・倉本崇史さん、向井圭志さん ほか  
定 20人(先着順)  
費 1万円  
申 電話、ファクスまたはメール  
問 流山商工会議所  
☎7158-6111 FAX 7158-6113  
✉office@nagareyama.or.jp

### 展示

#### ★男女共同参画週間パネル展

6月23日～29日は男女共同参画週間です。今年のキャッチフレーズは「だれもがどれも選べる社会に」です。この期間に合わせ、現役世代とシニア世代における夫婦の分担意識や現状を踏まえ、これからの夫婦のあり方や役割について表現されたパネルを展示します。男性と女性が、職場・学校・地域・家庭で、それぞれの個性と能力を發揮するためには、皆さん一人ひとりの取り組みが必要です。この機会に、夫婦に関しての男女共同参画について考えてみませんか。

日 6月24日(月)～28日(金)  
所 市役所  
問 企画政策課 ☎7150-6064  
ID 1041778

### その他

#### 労働力調査にご協力を

総務省と千葉県が、国の経済政策や雇用対策などの基礎資料を得ることを目的として実施する調査です。毎月公表されている「完全失業率」は、この調査をもとに発表されています。

対象となった世帯には、千葉県知事発行の調査員証を携帯した調査員がお伺いします。調査へのご協力をお願いします。  
▷対象区域=南流山10丁目の一部

▷調査期間=7月～11月  
問 千葉県統計課 ☎043-223-2220  
ID 1008440

### 第425回サロンコンサート

▷日時=6月28日(金)12時15分～12時45分  
▷場所=生涯学習センター(流山エルズ)  
▷テーマ=「オーディション合格者による演奏会」～ようこそ サロンコンサートの舞台へ～  
▷曲目=オーボエ協奏曲第1番ニ短調より第1楽章/ルブラン、G線上のアリア/バッハ、オペラ「ラ・ボエーム」より 私が街を歩けば/プッチーニ、オペラ「道化師」より 鳥の歌/レオンカバッロ  
▷出演=藤原明日香(オーボエ)、王蓉(二胡)、稲幸恵(ソプラノ)  
▷費用=無料  
問 流山市音楽家協会・新保  
☎090-2936-2981 ID 1001708

### 善(敬称略)意

- 健康福祉基金へ
    - ▷流山名陶会 5万円
    - ▷流山陶友会 11万円
    - ▷とうかつ中央農業協同組合 10万円
    - ▷京和ガス株式会社 9万7,300円
    - ▷明治安田生命保険相互会社 45万1,500円
  - 消防施設及び消防装備整備基金へ
    - ▷第一住宅自治会 5万円
    - ▷駒木台第一自治会 10万円
    - ▷おおたかの森北東自治会 5万円
    - ▷株式会社根本電気工業 10万円
    - ▷三森商運有限会社 20万円
    - ▷株式会社ユーワ 5万円
    - ▷石油組合流山支部 5万円
    - ▷江戸川台ひまわり幼稚園 10万円
  - 地方創生応援税制寄附金へ
    - ▷第一生命保険株式会社 50万円
    - ▷日本生命保険相互会社 30万円
    - ▷通天閣観光株式会社 100万円
    - ▷東京ベイ信用金庫 100万円
    - ▷キッコーマン株式会社
  - 市役所各部署へ
    - ▷株式会社ノジマ  
蓄電池3台、スマートテレビ24型2台、衣類乾燥機付除湿器2台、手回し充電ラジオ20台、プロジェクター1台
  - 市内防災備蓄倉庫へ
    - ▷一般社団法人流山市医師会  
浄水器5台
- 問 財政調整課 ☎7150-6071

## リサイクル講座 段ボールトレイづくり

日 7月18日(木)10時～12時 所 クリーンセンター  
定 8人(多数抽選) 費 300円  
持 牛乳パック、養生テープ  
申 電子申請または往復はがき(1枚につき1講座)に開催日、講座名、住所、氏名、電話番号、返信用に宛名を明記の上、7月4日(必着)までに☎270-0174流山市下花輪191クリーンセンターへ郵送  
問 クリーンセンター ☎7157-7411  
ID 1046185



## 平和台 歌のひろば ピアノに合わせて楽しく歌おう

日 7月12日(金)13時～14時30分  
所 平和台福祉会館  
講 音楽講師・比嘉りとさん 対 市内在住・在勤の方  
定 50人(先着順) 費 200円 申 6月22日9時から電話または直接窓口へ  
問 平和台福祉会館 ☎7158-4264  
ID 1045611

### 生涯学習センター(流山エルズ)の講座 ※いずれも要申し込み

講座名	期日	時間	その他
よろずパソコン&スマートフォン個別レッスン	7月1日(月)・2日(火)・3日(水)・8日(月)・9日(火)・10日(水)・16日(火)・22日(月)・23日(火)・29日(月)・30日(火)・31日(水)	月曜・水曜: 10時～12時 火曜: 10時～17時 (時間内で20分間または50分間)	費 20分間:各1,300円、50分間:各2,500円
わくわくダンス	7月3日・10日・24日・31日、8月7日・14日・28日の水曜	16時30分～17時30分	対 5歳～小学3年生 定 各15人(先着順) 費 各1,000円 持 室内履き、タオル、飲み物
エルズの親子体操	7月27日、8月24日、9月28日、10月26日、11月23日、12月28日の土曜	11時～12時	対 3～6歳のお子さんとその保護者 定 各20組(先着順) 費 各800円(お子さん1人追加につき各200円) 持 室内履き(裸足可)、タオル、飲み物

申 問 生涯学習センター(流山エルズ) ☎7150-7474

## しみんの伝言板

掲載を希望する方は、掲載申込書(市ホームページ(ID 1010465))からダウンロード可)を、秘書広報課へ提出してください。なお、イベント掲載希望者は、掲載希望号の1カ月前までに提出してください。

問 秘書広報課 ☎7150-6063  
FAX 7150-0111  
✉hishokouhou@city.nagareyama.chiba.jp  
ID 1014745

### イベント

- 第36回流山市書人協会展(市教委後援)=6月27日(木)～30日(日)9時～17時(30日は16時まで)、生涯学習センター(流山エルズ)。無料 問 近藤 ☎7159-1745
- 子供書道展(江洲書道教室主催)=6月29日(出)～7月7日(日)9時～17時(6月29日は

13時から、7月7日は12時まで)、南流山センター。無料 問 江洲 ☎7150-8188

■聴いて楽しい♪親子で楽しい♪ファミリーコンサート(流山市音楽家協会主催、市教委後援)=6月30日(日)14時～15時、生涯学習センター(流山エルズ)。大人1,000円、子ども500円 問 森田 ☎090-4956-7395

■陶芸作品展(流山陶友会主催、市教委後援)=7月5日(金)～7日(日)10時～17時(5日は12時から、7日は15時まで)、生涯学習センター(流山エルズ)。無料 問 清水 ☎7154-9306

■「食の安全を守る人々」映画上映会(子供たちの未来のために主催)=7月6日(出)13時～15時、初石公民館。大人500円、小・中学生200円 問 事務局 ☎090-6471-5139

■スクエアダンス無料体験講習会(流山スク

エアダンスクラブ主催)=7月6日(出)13日(出)13時～14時30分、南流山センター。無料 問 高野 ☎090-3359-8672

■美しが丘女声合唱団第29回演奏会(市教委後援)=7月15日(日)14時～15時30分、生涯学習センター(流山エルズ)。無料 問 吉川 ☎090-8493-4532

■手作りリカンカラ三線ワークショップ(三線クラブ流流会主催)=7月14日(日)14時～17時、赤城福祉会館。4,000円※要申し込み 問 福田 ☎090-7054-6479

### サークル

■赤城ヨーガの会(ヨーガと足ツボ体操)=毎週水曜10時～11時40分、主に赤城福祉会館 問 高橋 ☎090-9839-7076

■流山市茶道親和会(呈茶)=月1回日曜10時～15時、一茶双樹記念館 問 炭崎 ☎080-5527-5532

■動画制作趣味サークル 流山映像写楽=第1

土曜13時～18時、主に生涯学習センター(流山エルズ) 問 関口 ☎080-1183-9368

■ダンス・スワン会(社交ダンス)=主におおたかの森センター。詳細はお問い合わせください。 問 芹田 ☎090-8814-1489

■流山中文交友会(中国語の会話・文法の学習)=毎週日曜10時～11時30分、主に生涯学習センター(流山エルズ) 問 伊藤 ✉akiraitoh3143@gmail.com

■歌い継ぐ平和の旅合唱団=月2回土・日曜15時～17時30分、主に北部公民館 問 荒巻 ✉leo1818@outlook.jp

■流山スクエアダンスクラブ=月3回土曜12時～15時、主に南流山センター 問 高野 ☎090-3359-8672

■流水囲碁の会=毎週水曜12時～18時、主に森の図書館 問 鎌田 ☎7154-2272

■おおたかの森太極拳クラブ 水鏡=毎週水曜9時～11時、主にスターツおおたかの森ホール 問 浦邊 ☎090-1652-5825



## 水辺で乾杯 TONEUNGA 7月5日の夜はみんなで乾杯

国土交通省が推進する水辺を活用するプロジェクト「ミズベリング」に賛同し、「水辺で乾杯TONEUNGA」を開催します。

7月5日は流山、柏、野田のクラフトビールなど、「ビール」がテーマで、午後7時7分の乾杯セレモニーやプロジェクションマッピングショーが楽しめます。6日は「夏祭り」がテーマです。両日とも音楽やダンスなどを楽しめるステージや飲食店ブースの出店があります。また、

7日は午前6時30分から利根運河を清掃するクリーン大作戦(飲み物付き)を行います。

日7月5日(金)16時～20時、6日(土)15時～19時、

7日(日)6時30分～7時30分

※いずれも雨天中止

所運河水辺公園

固利根運河交流館 ☎7153-8555

(月・火曜休館、祝日の場合は翌日)



水辺で乾杯 利根運河のホームページ



## 社のアトリエ黎明 プリザーブドフラワーで作る お供えの花講座

水替え不要でお花が傷みやすい夏でも枯れずに美しさを保つ、プリザーブドフラワーのお供えの花講座です。やさしい色合いのユリとバラを用意してお待ちしています。

日7月10日(木)13時30分～15時30分 所社のアトリエ黎明 講フラワーコーディネーター・三上久美子さん 定10人(先着順) 費4,200円 持ワイヤーが切れるはさみ、目打ち、メジャー 申一茶双樹記念館に電話 固一茶双樹記念館 ☎7150-5750(月曜休館、祝日の場合は翌日)



## ながスク あなたの街で行われている ボランティア活動体験 in 流山 見学のみ参加も歓迎

津波などで汚れてしまった大切な思い出の写真をきれいにする震災ボランティア活動を行う市民活動団体「被災写真洗浄活動@流山」の実際の活動を体験できる講座です。

日6月29日(土)13時～16時30分(見学は14時から)

所生涯学習センター(流山エルズ)

定5人(先着順) 費無料 持筆記用具

申電子申請または市民活動推進センターに電話、メール

固市民活動推進センター ☎7150-4355 na-shimin@machikatsu.co.jp



## 歌って健康! 歌声サロン

青春の歌や懐かしい童謡、素晴らしい名曲の数々をピアノやバンドの生演奏に合わせて歌って楽しむイベントです。歌の上手・下手は関係ありません。元気に楽しく歌いましょう。

日7月18日、8月8日、9月19日の木曜14時～15時30分(13時40分から受け付け)

所生涯学習センター(流山エルズ)

定各100人(先着順)

費各2,000円※中学生以下各500円

申不要

固生涯学習センター(流山エルズ) ☎7150-7474



## お抹茶を楽しむ会 一茶双樹記念館の和の空間で

流山市茶道親和会のご協力により、月に1度開催しています。枯山水の庭を眺め、香り高いお抹茶を味わい、ゆったりとしたひとときをお過ごしください。どなたでも普段着のままお気軽に参加できます。時間を区切って人数調整しますので、申込時に参加希望の時間を申し出てください。

日7月14日(日)10時～15時

所一茶双樹記念館 定40人(先着順)

費510円(お茶とお菓子付き) 申電話

固一茶双樹記念館 ☎7150-5750

(月曜休館、祝日の場合は翌日)



## 野々下元木戸遺跡の発掘現場見学会 はるか昔の先人の生活跡を発見

縄文時代と古墳時代のムラ跡や江戸時代の野馬土手などが発見された野々下元木戸遺跡の発掘現場見学会を開催します。出土遺物の展示や解説も行います。なお、駐車場はありませんので公共交通機関をご利用ください。現地への案内図など詳細は、市ホームページをご覧ください。

日6月29日(土)10時～14時※雨天決行

所野々下元木戸遺跡(野々下4)※流山ぐりーんバス「野々下4丁目北」バス停付近で受け付け

費無料 持動きやすい服装・靴、雨具、飲み物 申不要

固博物館 ☎7159-3434

(当日は調査事務所 ☎070-4441-7008) ID1046776



ながれやま すたいる

# 流山流

ぐるっと 流山イチオシ

もっと流山の話題を見たい方はこちら(=二次元コード)から

## コミュニティスポーツフェスティバル 大堀川ウオーク in 流山

5月19日、流山市教育委員会と流山市コミュニティスポーツリーダー会の共催で「コミュニティスポーツフェスティバル2024 大堀川ウオーク in 流山」が開催されました。本イベントは、森のまち広場(流山おおたかの森駅南口)を出発地点とし、大堀川沿いを体力に合わせて4キロメートル、6キロメートル、10キロメートルのコースに分かれてウォーキングをするイベントです。当日は、心地よい気候で、過去最多の367人がウォーキングを楽しみました。昨年に引き続き、明治安田生命保険相互会社の協力により、メイン会場で健康測定会を実施しました。さらに、毎年行われているポッチャ体験に加え、ラダーゲッターやパターゴルフの体験会も実施し、お子さんを中心に多くの方でにぎわいました。ウォーキングの参加者からは「気温がちょうどよく気持ちよく歩けた」「10キロメートル歩いて自信につながった」などの感想が多く聞かれ、好評のうちにイベントは終了しました。

流山市コミュニティスポーツリーダー会は、気軽に参加できる健康・体力づくりと地域コミュニティの醸成を目指して昭和53年から市内5地区で活動しており、毎週



日曜には健康ジョギング講習会などを開催しています。どなたでも、いつからでも参加できますので、これまで健康・体力づくりをしていなかった方もこの機会に流山市コミュニティスポーツリーダー会の活動に参加してみませんか。活動時間など詳細は、市ホームページ(ID1001672)をご覧ください。

ID1046746

## 通算226回のタウンミーティング オンラインタウンミーティング 8月3日にZoomで開催

市長が市民の皆さんと一緒に「流山の未来と市政について」を語り合う、オンラインタウンミーティングを開催します。ご自宅などから外出せずにご参加いただけますので、この機会にぜひご参加ください。

日8月3日(土)10時～12時

所パソコンやタブレットなどを所有し、十分な通信環境でオンライン会議アプリ「Zoom」を利用できる方

定8人(多数抽選) 申7月12日までに電子申請※定員に満たない場合は受付期間を延長

固秘書広報課 ☎7150-6063 ID1027759