

安全で使いやすい橋になおしています。

回 覧



令和6年4月撮影

名都借跨線橋完成イメージ

名都借跨線橋だより VOL.5

お問い合わせ
流山市役所土木部道路建設課
☎04-7150-6094
✉dourokensetsu@city.nagareyama.chiba.jp
令和6年4月発行



・流山市ホームページ
(=二次元コード)に
て本紙 PDF ファイル
を公開しております。

令和9年度に完成を予定している名都借跨線橋道路拡幅改良事業の最新情報をお知らせします。

① 4月現在の状況

向小金1丁目側



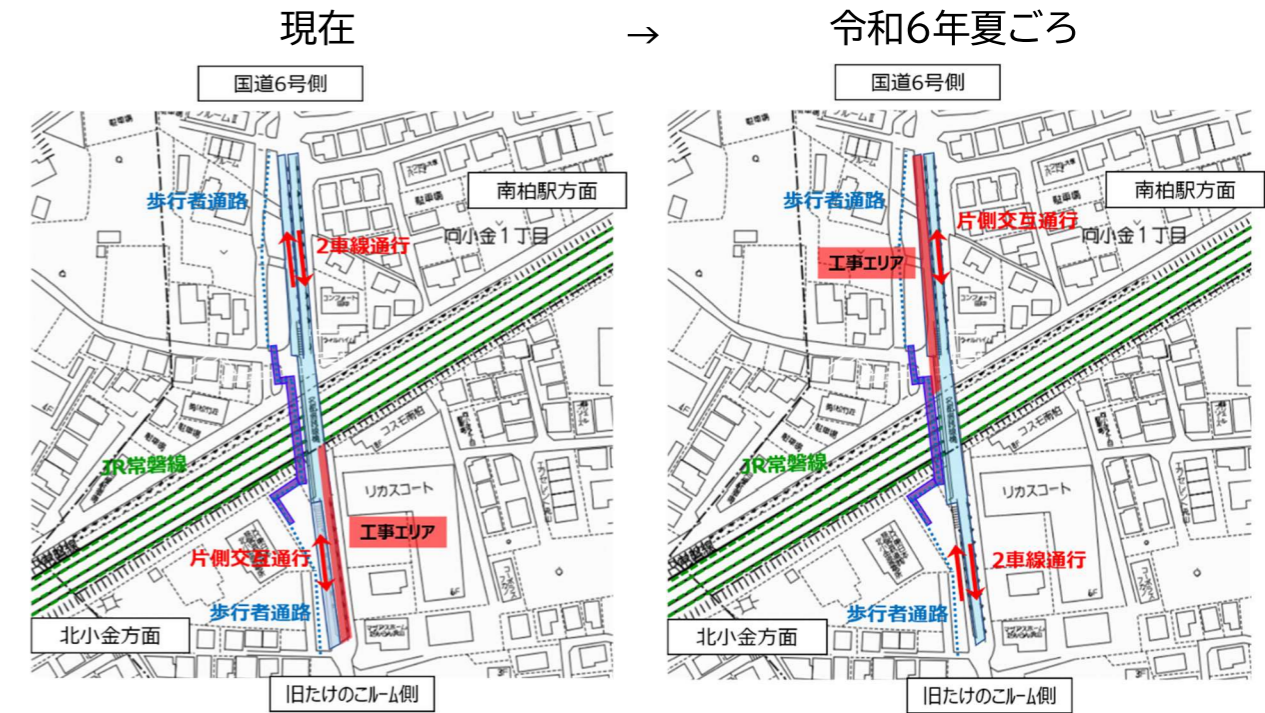
向小金2丁目側



工事用信号による交通処理状況



② 令和6年度上半期の工事予定



《向小金1丁目側》

- ・令和6年夏頃に向小金2丁目側の車道橋工事が一部完了し、暫定供用を開始する予定です。暫定供用開始後、向小金1丁目側へ施工箇所を移動いたします。
- ・施工箇所の移動に伴い、片側交互通行、工事用信号の位置、2車線通行箇所が変更となります。ご不便をおかけしますがご協力のほどよろしくお願いいたします。

《向小金2丁目側》

- ・向小金2丁目側の車道橋工事が一部完了し、向小金1丁目側へ施工箇所を移動することに伴い、工事用信号の位置も変更いたします。変更後も引き続き、工事用信号の遵守にご協力をお願いいたします。

▶ 横断歩道は歩行者優先です！ ◀



- ・旧たけのこらム側 T字路部は、信号のない交差点となっており、横断歩道が設置されています。保育園等も近くに点在しており、通学児童が多いため、お車の運転をされる皆様には、より一層注意していただきたく、注意看板、ポストコーン、路面標示による注意喚起を行っています。横断歩道は横断しようとしている歩行者が優先となりますので、十分注意して運転するようお願いいたします。

③ 過去に多かった皆様からのお問い合わせについて

質問①: 車道橋の向小金2丁目側の斜路が狭く、自動車と自転車のすれ違いができません。車道幅を広くして工事することはできませんか?

回答①: 現在、向小金2丁目の南柏駅方で新設車道橋を築造しているため、現在通行している車道幅を広げることは物理的に困難です。

▶ 新設歩道橋のご利用協力依頼について ◀



- ・現在、上の写真のとおり、新設歩道橋のご利用協力をお願いしているところではありますが、新設歩道橋のスロープ(階段部)は工事スペースを確保する関係上、スロープが急になっています。そのため、自転車やベビーカーを押して歩道橋を上ることが困難な場合など、やむを得ない場合は、自転車やベビーカーが車道橋を通行することを禁止にはしていません。車道橋をご利用される方は譲り合って通行していただけますようお願いいたします。なお、車道橋工事が完了したのち、スロープは新たに車道橋沿いに勾配を緩やかにしてつくりなおします。ご迷惑をおかけしますが、ご協力をお願いいたします。

●長期にわたる工事期間中、皆様にご迷惑をおかけいたします。安全に配慮して進めてまいりますのでご理解とご協力をお願いいたします。

(次回令和6年12月頃発行予定)