

声



学校の周りに
危険箇所はないか？

不審者は
いない？

西初石学区★通信

2023年11・12号 Vol.32
流山市立西初石小・中学校
千葉県立流山おおたかの森高等学校
西初石地区活動実行委員会

「この街に住んでよかった」と思える街づくり、そのためには大人の関わりが必要です

地域の皆様には、日頃からご理解ご協力を賜り感謝しております。



青少年社会環境浄化運動の 取り組みについて

あなたの関わりが街をつくる

流山市青少年社会環境浄化推進委員会は、流山市内各地域の小中高等学校と青少年に関わる組織（PTA、青少年相談員、民生児童委員、青少年補導員等）8団体が一緒になり社会環境浄化運動（小売店等・カラオケ店・携帯電話店を対象に調査）を行っています。地域に住む大人として、子ども達の健全な育成のためにまずは、身近にある街づくりに積極的に参加しよう！

ご存知、 ですか!?



青少年(18歳未満)の深夜外出

青少年(18歳未満)の深夜外出はNG!

23時～翌朝午前4時まで

親が一緒でも特別な事情がない限り
外出してはいけません!

ゲームセンター・カラオケ店

子どもだけでの利用は、

16歳未満は、18時まで

18歳未満は、22時まで

大人と一緒にでも

ゲームセンターは、22時以降

カラオケ店は、23時以降

18歳未満の入店はNGです!

西初石学区通信事務局：西初石中学校 04-7154-3091
記事に関すること、掲載の要望などはこちらにご連絡下さい





地域の皆様の見守りのお陰で子供達が安心、安全に暮らして行ける地域づくりに繋がります。

西初石中学校PTA補導員



西初石中学校区民生委員児童委員

地域の子供達が、安全で安心して生活出来るように見守りしていきます。保護者さまの相談相手となります。

学校や地域が一体となって子ども達を見守り、安心して学校に通えたり、日々を過ごせたりするよう尽力いたします。

西初石中学校
学校補導員



西初石小学校 学校補導員

日頃より子ども達を温かく見守って頂きありがとうございます。今後とも子ども達の安全確保にご支援、ご協力をよろしくお願い致します。

本校生徒の行動を、日頃から温かい目で見守っていただき、ありがとうございます。地域の皆様に支えられているお陰で生徒達は学校生活を安全に送ることができています。

流山おおたかの森高校



あなたの関わりが街をつくる

みんなで作る
明るい街づくり
どんな事ができるか...
まず自分にできること
1つはじめてみ
ませんか?



子どもの育成と健全のためのイベントを地区事業をはじめ「チャレンジゲーム」や「チャレンジキャンプ」を通じて、子どもの居場所作り、友達作りを行っています。

流山市青少年相談員中央地区



地域の方々のパトロール活動などが非行や少年犯罪の抑止になることを願っております。

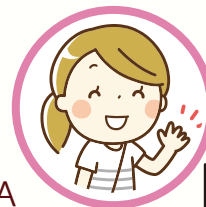
保護司



西初石中学校PTA

交通量増加に伴う自転車トラブルが増えています。子供達の安全確保にご協力よろしくお願ひします。

西初石小学校PTA



子ども達は地域の皆さんの温かな見守りや声掛けによって安心安全に生活できています。公共の場の子供達のマナーについて保護者が話合う機会を作る必要があると思ひました。

流山市における青少年の社会環境浄化事業の『青少年の店舗利用状況調査』詳細はこちら

