

ながれやま
まちづくり達成度アンケート
結果報告書

令和6年2月
流山市

2023年度 ながれやま まちづくり達成度アンケート【調査概要】

調査目的

この調査は、流山市総合計画の施策目的が、どの程度達成できたのかを分析するために必要な指標値を取得することを目的に毎年実施するものです。

調査期間

令和5年（2023年）11月1日（水曜日）から11月30日（木曜日）まで

調査対象者

流山市内居住歴3年以上の18歳以上の男女3,000人（無作為抽出）

回答者数

1,284人（回答率42.8%）

報告書・集計表の留意点

・比率は百分率（%）で表し、小数点以下2位を四捨五入して算出しています。従って、合計が100%を上下する場合があります。

・各設問の回答者人数は、“n”（number of case）として掲載し、各比率は全体の“n”を100%として算出しました。

・複数回答の問（「3つまで○」など複数の選択肢から1つ以上の選択肢を選んで回答する形式）は、1人の回答者が複数の回答を出してもよい問のため、各回答の合計比率は100%を超える場合があります。

・問の中には回答者を限定する問があり、回答者の数が少ない問が含まれます。

目 次

◆ 報告書

①	あなたの性別は	1
②	あなたの年齢は	1
③	あなたの仕事は	1
④	流山市にお住まいの年数は	1
⑤	あなたの家族構成は	1
⑥	あなたのお住まいの地区は【大地区】	2
⑥	あなたのお住まいの地区は【小地区】	2
問1	あなたは、心身ともに健康だと感じていますか。 (ひとつだけ○)	3
問2	あなたは、健康の維持増進のために日頃から行っていることはありますか。 (あてはまるものすべてに○)	3
問3	あなたは、健康づくりのために、健（検）診、人間ドックなどを受診していますか。 (ひとつだけ○)	3
問3-(2)	問3で「3. 受診していない」とお答えの方へ。 理由をお聞かせください。 (ひとつだけ○)	3
問4	あなたは、ご自身が生きがいをもって暮らしていると思いますか。 (ひとつだけ○)	3
問5	あなたは、市内の駅や道路や施設等が、バリアフリー（高齢者、障害者、妊婦、育児中の保護者などが苦勞なく移動できる利用環境）になっていると思いますか。 (ひとつだけ○)	3
問6	流山市は、市民等が参加できる（協力できる）まちぐるみの福祉ができていますか。 (ひとつだけ○)	3

目 次

◆ 報告書

問7	あなたは、日頃から文化やスポーツなどの学習活動（生涯学習）を行っていますか。 （どちらかに○）	4
問7-(2)	問7で「1. はい」とお答えの方へ。 どのような分野ですか。 （あてはまるものすべてに○）	4
問7-(3)	問7で「1. はい」とお答えの方へ。 流山市内は、学びたいときに学べる環境（生涯学習のプログラムや施設）が整っていると思いますか。 （ひとつだけ○）	4
問8	あなたは、日頃からどのようなスポーツ活動(する・みる・支える活動を含む)を行っていますか。 （あてはまるものすべてに○） (1) 日頃からスポーツをしていますか。	4
問8	あなたは、日頃からどのようなスポーツ活動(する・みる・支える活動を含む)を行っていますか。 （あてはまるものすべてに○） (2) 日頃からスポーツ観戦をしていますか。	4
問8	あなたは、日頃からどのようなスポーツ活動(する・みる・支える活動を含む)を行っていますか。 （あてはまるものすべてに○） (3) 日頃からスポーツを支える活動をしていますか。	4
問9	あなたの自宅周辺は、次の内容について安全だと思いますか。 (1) 地震などの災害予防について （ひとつだけ○）	4
問9	あなたの自宅周辺は、次の内容について安全だと思いますか。 (2) 防犯について （ひとつだけ○）	4
問9	あなたの自宅周辺は、次の内容について安全だと思いますか。 (3) 交通安全について （ひとつだけ○）	4
問10	あなたは、地震などの災害に備え準備をしていることはありますか。 （どちらかに○）	5
問10-(2)	問10で「1. ある」とお答えの方へ。 あなたは、地震などの災害に備えどのような準備をしていますか。 （あてはまるものすべてに○）	5
問11	あなたは、流山市が推進すべき防災対策はどのようなことだと考えますか。 （特にあてはまるもの3つまで○）	5
問12	あなたは、災害発生時の情報収集手段として何を活用していますか。 （あてはまるものすべてに○）	5
問13	あなたの家（集合住宅を含む）の住宅用火災警報器の設置状況についてお答えください。 （ひとつだけ○）	5

目 次

◆ 報告書

問13-(2)	問13で「1. 設置している」とお答えの方へ。住宅用火災警報器の点検状況についてお答えください。 (ひとつだけ○)	5
問14	あなたの家（集合住宅を含む）の消火器の設置状況についてお答えください。 (ひとつだけ○)	5
問14-(2)	問14で「1. 設置している」とお答えの方へ。消火器の点検状況についてお答えください。 (ひとつだけ○)	6
問15	あなたは、地球温暖化対策のためにどのようなことに取り組んでいますか。 (あてはまるものすべてに○)	6
問16	あなたは、身近な生活環境（悪臭・騒音・振動・不法投棄）についてどのように感じていますか。 (ひとつだけ○)	6
問17	あなたは、自然環境や生き物のことを考え、行動していく際にどんな情報が必要だと思いますか。 (特に当てはまるもの3つまで○)	6
問18	つくばエクスプレス<TX>、東武野田線（東武アーバンパークライン）<東武>、流鉄流山線、JR線を利用している方におたずねします。あなたが最もよく利用する駅はどこですか。（乗り換えによる利用を除きます） (ひとつだけ○)	6
問18-(2)	あなたは、問18で選択した駅及び駅周辺の整備や利便性について満足していますか。 (ひとつだけ○)	6
問19	あなたは、自宅周辺の街並みや景観を誇りに思いますか。 (ひとつだけ○)	7
問20	あなたの自宅周辺に空き家がありますか。また、その空き家はどのような状態ですか。 (あてはまるものすべてに○)	7
問21	あなたは、流山市内は、子どもたち（主に小・中学生）が健やかに育つ環境が整っていると思いますか。 (ひとつだけ○)	7
問22	あなたは、子どもたち（主に小・中学生）に関わる活動を何かしていますか。 (どちらかに○)	7
問23	あなたには0歳から中学校3年生までのお子様がありますか。 (どちらかに○)	7
問23-(2)	問23で「1. はい」とお答えの方へ。 あなたのお子様の年齢は、次のいずれに該当しますか。 (あてはまるものすべてに○)	7

目 次

◆ 報告書

問23-(3)	問23-(2)で「1. 就学前」とお答えの方へ。 あなたは、市が実施する乳幼児健診や育児相談の内容について満足していますか。 (ひとつだけ○)	7
問23-(4)	問23-(2)で「2. 小学校低学年(1年～3年)」とお答えの方へ。 あなたは、家庭で絵本などの読み聞かせをしていますか。 (ひとつだけ○)	7
問23-(5)	問23-(2)で「3. 小学校高学年(4年～6年)」または「4. 中学生」とお答えの方へとお答えの方へ。 あなたは、流山市の子育て支援サービスにより、子育ての不安や負担が軽減されていると感じますか。 (ひとつだけ○)	8
問23-(6)	問23で「1. はい」とお答えの方へ。 あなたは、流山市は子育てがしやすいまちだと思いますか。 (ひとつだけ○)	8
問23-(7)	問23-(6)で「1. そう思う」または「2. どちらかといえばそう思う」とお答えの方へ。 理由をお聞かせください。 (特にあてはまるもの3つまで○)	8
問23-(8)	問23-(6)で「3. どちらかといえばそう思わない」または「4. そう思わない」とお答えの方へ。 理由をお聞かせください。 (特にあてはまるもの3つまで○)	8
問24	あなたは、仕事をしていますか。 (ひとつだけ○)	8
問24-(2)	問24で「1. している(流山市内)」または「2. している(流山市外)」とお答えの方へ。 あなたは、今の仕事に働きがいを感じていますか。 (ひとつだけ○)	8
問25	あなたは自治会に加入していますか。 (どちらかに○)	8
問25-(2)	問25で「2. 加入していない」とお答えの方へ。 理由をお聞かせください。 (特にあてはまるもの3つまで○)	9
問26	あなたは、国籍や性別等にかかわらず平等に扱われていると思いますか。 (ひとつだけ○)	9
問27	あなたの考える男女の役割分担意識は、次のいずれに該当しますか。 (ひとつだけ○)	9
問28	あなたのイメージする男女平等感は、次のいずれに該当しますか。 (あてはまるものひとつに○) ①社会全体で	9
問28	あなたのイメージする男女平等感は、次のいずれに該当しますか。 (あてはまるものひとつに○) ②家庭のなかで	9

目 次

◆ 報告書

問28	あなたのイメージする男女平等感は、次のいずれに該当しますか。 (あてはまるものひとつに○) ③職場のなかで	9
問28	あなたのイメージする男女平等感は、次のいずれに該当しますか。 (あてはまるものひとつに○) ④学校教育の場で	9
問28	あなたのイメージする男女平等感は、次のいずれに該当しますか。 (あてはまるものひとつに○) ⑤法律や制度の上で	10
問28	あなたのイメージする男女平等感は、次のいずれに該当しますか。 (あてはまるものひとつに○) ⑥社会通念・慣習で	10
問29	あなたが家庭において、家事や育児・介護に費やす時間はどのくらいですか。 (ひとつだけ○) ①平日	10
問29	あなたが家庭において、家事や育児・介護に費やす時間はどのくらいですか。 (ひとつだけ○) ②休日	10
問30	あなたは、普段 どのくらいパソコンを利用しますか。 (ひとつだけ○)	10
問30-(2)	問30で「5. ほとんど 全く 利用していない」以外をお答えの方へ。 パソコンの利用目的を全てお答えください。 (あてはまるものすべてに○)	10
問31	あなたは、普段 どのくらいスマートフォンを利用しますか。 (ひとつだけ○)	10
問31-(2)	問31で「5. ほとんど 全く 利用していない」以外をお答えの方へ。 スマートフォンの利用目的を全てお答えください。 (あてはまるものすべてに○)	11
問32	あなたは、連絡手段としてメールをどのくらい 利用していますか。 (ひとつだけ○)	11
問33	あなたは、連絡手段としてLINEをどのくらい利用していますか。 (ひとつだけ○)	11
問34	あなたは、市の情報（市政、福祉、行事、イベント、学習活動など）をどのようにして知りますか。 (特にあてはまるもの3つまで○)	11
問35	あなたは、「広報ながれやま」を読んでいますか。 (ひとつだけ○)	11

目 次

◆ 報告書

問35-(2)	問35で「1. 毎回読んでいます」または「2. たまに読んでいます」とお答えの方へ。 あなたは、「広報ながれやま」の内容や情報量に満足していますか。 (ひとつだけ○)	11
問35-(3)	問35で「1. 毎回読んでいます」または「2. たまに読んでいます」とお答えの方へ。 あなたは、「広報ながれやま」をどのように入手していますか。 (あてはまるものすべてに○)	11
問36	あなたは、「流山市議会だより」を読んでいますか。 (ひとつだけ○)	12
問37	あなたは、流山市議会の情報をどのようにして知りますか。また、今後充実させて欲しいものは次のいずれに該当しますか。 (特にあてはまるもの3つまで○) ①議会情報の取得方法	12
問37	あなたは、流山市議会の情報をどのようにして知りますか。また、今後充実させて欲しいものは次のいずれに該当しますか。 (特にあてはまるもの3つまで○) ②今後充実させてほしい情報の提供方法	12
問38	あなたは、流山市の行政について信頼していますか。 (ひとつだけ○)	12
問39	あなたは、市の政策（条例の制定、計画の策定など）に意見等を反映できる市民参加の手段（方法）があることを知っていますか。 (どちらかに○)	12
問40	あなたは、市民参加について関心がありますか。 (ひとつだけ○)	12
問40-(2)	問40で、「2. 関心があるが、参加したことはない」とお答えの方へ。 理由をお聞かせください。 (ひとつだけ○)	12
問41	流山市は、住み心地が良いまちですか。 (ひとつだけ○)	13
問42	あなたは、これからも流山市に住み続けたいですか。 (ひとつだけ○)	13
問42-(2)	問42で「1. ずっと住み続けたい」または「2. 当分は住み続けたい」とお答えの方へ。 理由をお聞かせください。 (特にあてはまるもの3つまでに○)	13
問42-(3)	問42で「3. いずれは転出したい」または「4. 近いうちに転出したい」とお答えの方へ。 理由をお聞かせください。 (特にあてはまるもの3つまでに○)	13
問43	あなたの下記の項目に対する「現在の満足度」、及び「今後の重要度」についておたずねします。 (あてはまるものひとつに○) ①緑の自然環境【現在の満足度】	13

目 次

◆ 報告書

問43	あなたの下記の項目に対する「現在の満足度」、及び「今後の重要度」についておたずねします。 (あてはまるものひとつに○) ②憩いの場としての公園施設【現在の満足度】	13
問43	あなたの下記の項目に対する「現在の満足度」、及び「今後の重要度」についておたずねします。 (あてはまるものひとつに○) ③憩いの場としての河川環境【現在の満足度】	13
問43	あなたの下記の項目に対する「現在の満足度」、及び「今後の重要度」についておたずねします。 (あてはまるものひとつに○) ④良好な市街地の形成・維持【現在の満足度】	13
問43	あなたの下記の項目に対する「現在の満足度」、及び「今後の重要度」についておたずねします。 (あてはまるものひとつに○) ⑤快適に移動できる道路網【現在の満足度】	13
問43	あなたの下記の項目に対する「現在の満足度」、及び「今後の重要度」についておたずねします。 (あてはまるものひとつに○) ⑥公共交通機関【現在の満足度】	13
問43	あなたの下記の項目に対する「現在の満足度」、及び「今後の重要度」についておたずねします。 (あてはまるものひとつに○) ⑦水道水の安全性・安定性【現在の満足度】	13
問43	あなたの下記の項目に対する「現在の満足度」、及び「今後の重要度」についておたずねします。 (あてはまるものひとつに○) ⑧市に意見を言える機会【現在の満足度】	13
問43	あなたの下記の項目に対する「現在の満足度」、及び「今後の重要度」についておたずねします。 (あてはまるものひとつに○) ⑨市民の声の市政への反映【現在の満足度】	13
問43	あなたの下記の項目に対する「現在の満足度」、及び「今後の重要度」についておたずねします。 (あてはまるものひとつに○) ⑩(市の)イメージの良さ【現在の満足度】	13
問43	あなたの下記の項目に対する「現在の満足度」、及び「今後の重要度」についておたずねします。 (あてはまるものひとつに○) ⑪首都圏における知名度の高さ【現在の満足度】	13
問43	あなたの下記の項目に対する「現在の満足度」、及び「今後の重要度」についておたずねします。 (あてはまるものひとつに○) ①緑の自然環境【今後の重要度】	14
問43	あなたの下記の項目に対する「現在の満足度」、及び「今後の重要度」についておたずねします。 (あてはまるものひとつに○) ②憩いの場としての公園施設【今後の重要度】	14
問43	あなたの下記の項目に対する「現在の満足度」、及び「今後の重要度」についておたずねします。 (あてはまるものひとつに○) ③憩いの場としての河川環境【今後の重要度】	14
問43	あなたの下記の項目に対する「現在の満足度」、及び「今後の重要度」についておたずねします。 (あてはまるものひとつに○) ④良好な市街地の形成・維持【今後の重要度】	14

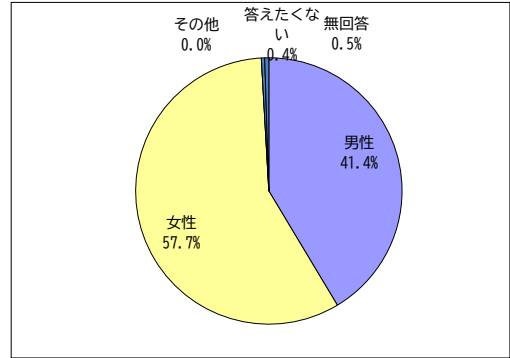
目 次

◆ 報告書

問43	あなたの下記の項目に対する「現在の満足度」、及び「今後の重要度」についておたずねします。 (あてはまるものひとつに○) ⑤快適に移動できる道路網【今後の重要度】	14
問43	あなたの下記の項目に対する「現在の満足度」、及び「今後の重要度」についておたずねします。 (あてはまるものひとつに○) ⑥公共交通機関【今後の重要度】	14
問43	あなたの下記の項目に対する「現在の満足度」、及び「今後の重要度」についておたずねします。 (あてはまるものひとつに○) ⑦水道水の安全性・安定性【今後の重要度】	14
問43	あなたの下記の項目に対する「現在の満足度」、及び「今後の重要度」についておたずねします。 (あてはまるものひとつに○) ⑧市に意見を言える機会【今後の重要度】	14
問43	あなたの下記の項目に対する「現在の満足度」、及び「今後の重要度」についておたずねします。 (あてはまるものひとつに○) ⑨市民の声の市政への反映【今後の重要度】	14
問43	あなたの下記の項目に対する「現在の満足度」、及び「今後の重要度」についておたずねします。 (あてはまるものひとつに○) ⑩(市の)イメージの良さ【今後の重要度】	14
問43	あなたの下記の項目に対する「現在の満足度」、及び「今後の重要度」についておたずねします。 (あてはまるものひとつに○) ⑪首都圏における知名度の高さ【今後の重要度】	14

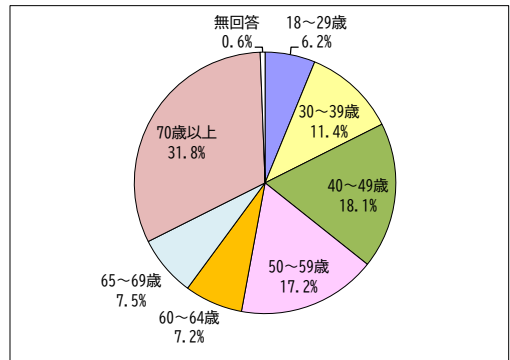
① あなたの性別は

No.	カテゴリー名	n	%
1	男性	532	41.4
2	女性	741	57.7
3	その他	0	0.0
4	答えたくない	5	0.4
	無回答	6	0.5
	全体	1,284	100.0



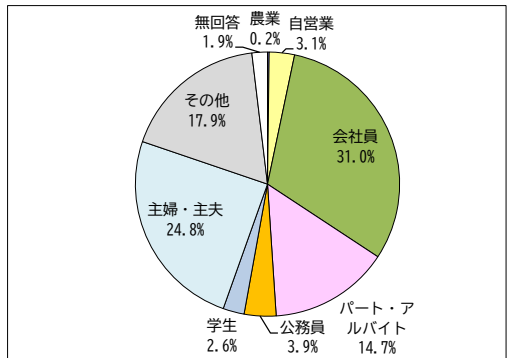
② あなたの年齢は

No.	カテゴリー名	n	%
1	18～29歳	80	6.2
2	30～39歳	146	11.4
3	40～49歳	233	18.1
4	50～59歳	221	17.2
5	60～64歳	92	7.2
6	65～69歳	96	7.5
7	70歳以上	408	31.8
	無回答	8	0.6
	全体	1,284	100.0



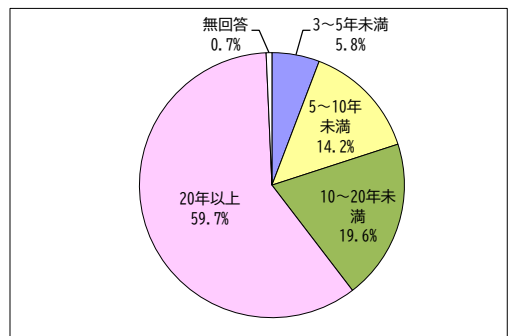
③ あなたの仕事は

No.	カテゴリー名	n	%
1	農業	2	0.2
2	自営業	40	3.1
3	会社員	398	31.0
4	パート・アルバイト	189	14.7
5	公務員	50	3.9
6	学生	33	2.6
7	主婦・主夫	318	24.8
8	その他	230	17.9
	無回答	24	1.9
	全体	1,284	100.0



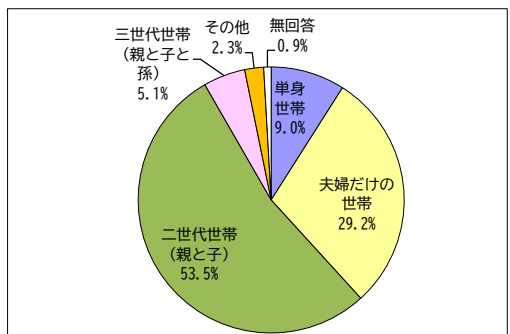
④ 流山市にお住まいの年数は

No.	カテゴリー名	n	%
1	3～5年未満	74	5.8
2	5～10年未満	182	14.2
3	10～20年未満	252	19.6
4	20年以上	767	59.7
	無回答	9	0.7
	全体	1,284	100.0



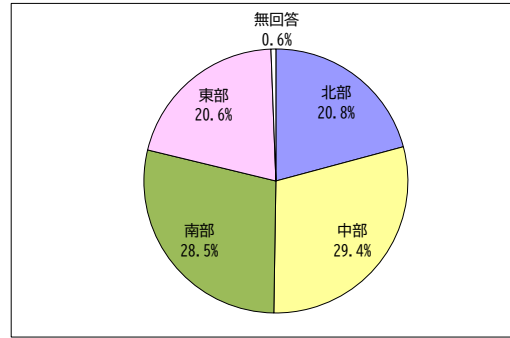
⑤ あなたの家族構成は

No.	カテゴリー名	n	%
1	単身世帯	116	9.0
2	夫婦だけの世帯	375	29.2
3	二世帯世帯（親と子）	686	53.4
4	三世帯世帯（親と子と孫）	65	5.1
5	その他	30	2.3
	無回答	12	0.9
	全体	1,284	100.0



⑥ あなたのお住まいの地区は【大地区】

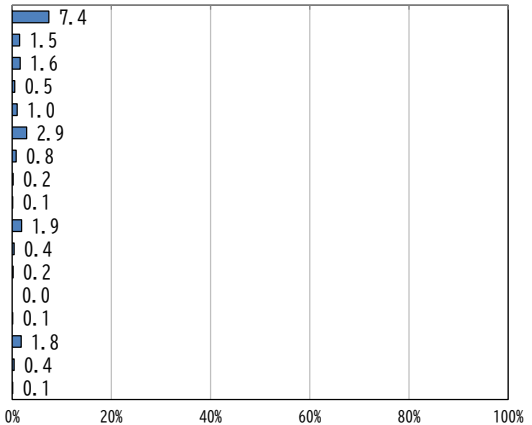
No.	カテゴリー名	n	%
1	北部	267	20.8
2	中部	378	29.4
3	南部	366	28.5
4	東部	265	20.6
	無回答	8	0.6
	全体	1,284	100.0



⑥ あなたのお住まいの地区は【小地区】

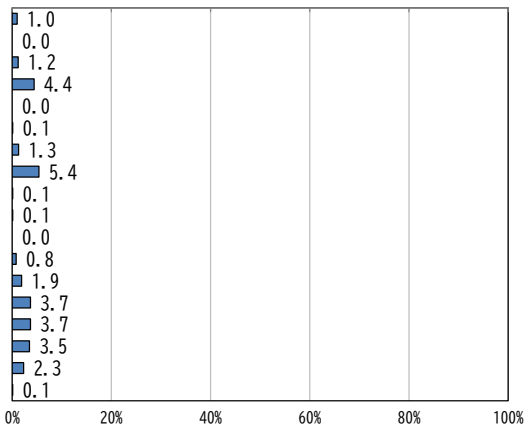
《北部》

No.	カテゴリー名	n	%
1	東深井	95	7.4
2	ここのす台	19	1.5
3	美原1~4丁目	21	1.6
4	富士見台1~2丁目	7	0.5
5	富士見台	13	1.0
6	江戸川台東1~4丁目	37	2.9
7	中野久木	10	0.8
8	小屋	2	0.2
9	深井新田	1	0.1
10	江戸川台西1~4丁目	25	1.9
11	平方	5	0.4
12	南	2	0.2
13	平方村新田	0	0.0
14	上新宿新田	1	0.1
15	西深井	23	1.8
16	北	5	0.4
	無回答	1	0.1



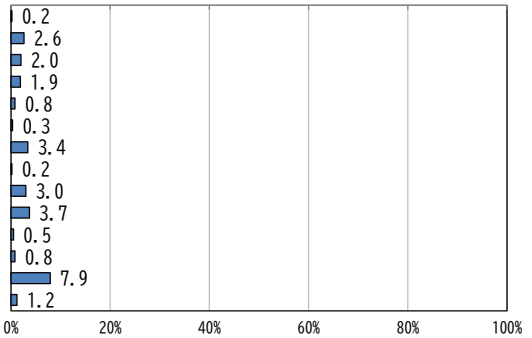
《中部》

No.	カテゴリー名	n	%
17	若葉台	13	1.0
18	上貝塚	0	0.0
19	駒木台	15	1.2
20	東初石1~4丁目	57	4.4
21	桐ヶ谷	0	0.0
22	大群	1	0.1
23	美田	17	1.3
24	西初石1~5丁目	69	5.4
25	谷	1	0.1
26	上新宿	1	0.1
27	下花輪	0	0.0
28	青田	10	0.8
29	駒木	24	1.9
30	おおたかの森北一~三丁目	48	3.7
31	おおたかの森東一~四丁目	47	3.7
32	おおたかの森南一~三丁目	45	3.5
33	おおたかの森西一~四丁目	29	2.3
	無回答	1	0.1



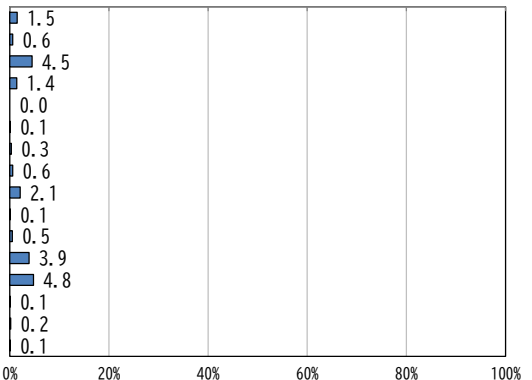
《南部》

No.	カテゴリー名	n	%
34	三輪野山	3	0.2
35	三輪野山一~五丁目	34	2.6
36	流山1~9丁目	26	2.0
37	西平井	24	1.9
38	西平井一~三丁目	10	0.8
39	流山	4	0.3
40	加一~六丁目	44	3.4
41	加	3	0.2
42	平和台1~5丁目	38	3.0
43	鱈ヶ崎	48	3.7
44	鱈ヶ崎一~二丁目	6	0.5
45	市野谷	10	0.8
46	南流山1~10丁目	101	7.9
47	木一~三丁目	15	1.2
	無回答	0	0.0



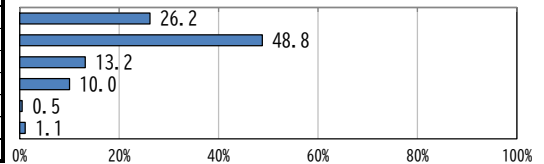
《東部》

No.	カテゴリー名	n	%
48	宮園1~3丁目	19	1.5
49	古間木	8	0.6
50	野々下1~6丁目	58	4.5
51	名都借	18	1.4
52	愚井	0	0.0
53	愚井一丁目	1	0.1
54	前平井	4	0.3
55	長崎1~2丁目	8	0.6
56	前ヶ崎	27	2.1
57	中	1	0.1
58	後平井	6	0.5
59	松ヶ丘1~6丁目	50	3.9
60	向小金1~4丁目	61	4.8
61	芝崎	1	0.1
62	西松ヶ丘1丁目	2	0.2
	無回答	1	0.1



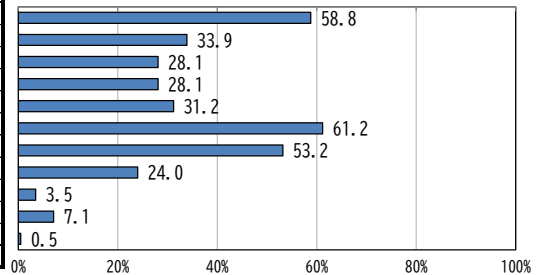
問1 あなたは、心身ともに健康だと感じていますか。
(ひとつだけ○)

No.	カテゴリー名	n	%
1	そう思う	337	26.2
2	どちらかといえばそう思う	627	48.8
3	どちらかといえばそう思わない	170	13.2
4	そう思わない	129	10.0
5	わからない	7	0.5
	無回答	14	1.1
	全体	1,284	100.0



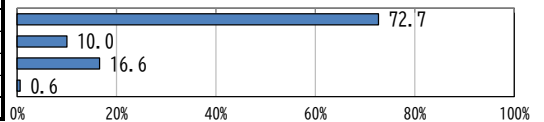
問2 あなたは、健康の維持増進のために日頃から行っていることはありますか。
(あてはまるものすべてに○)

No.	カテゴリー名	n	%
1	栄養・食生活に気をつけている	755	58.8
2	汗をかく程度の運動を週1、2回程度習慣的に行っている	435	33.9
3	休養・こころの健康づくりにつとめている	361	28.1
4	禁煙につとめている	361	28.1
5	節度ある適度な飲酒につとめている	400	31.2
6	定期的に健康診断やがん検診を受けている	786	61.2
7	歯の健康に注意している	683	53.2
8	自分や家族の健康について相談できる「かかりつけ医」を決めている	308	24.0
9	その他	45	3.5
10	特に何もしていない	91	7.1
	無回答	7	0.5
	全体	1,284	100.0



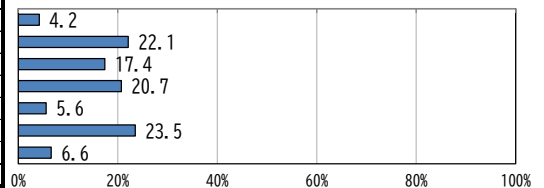
問3 あなたは、健康づくりのために、健（検）診、人間ドックなどを受診していますか。
(ひとつだけ○)

No.	カテゴリー名	n	%
1	定期的を受診している	934	72.7
2	不定期に（気が向いたときに）受診している	129	10.0
3	受診していない	213	16.6
	無回答	8	0.6
	全体	1,284	100.0



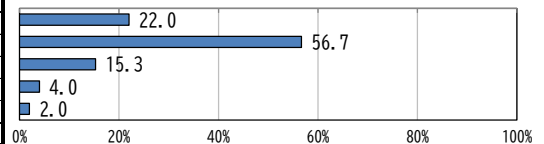
問3-(2) 問3で「3. 受診していない」とお答えの方へ。理由をお聞かせください。
(ひとつだけ○)

No.	カテゴリー名	n	%
1	健（検）診、人間ドックについて知らなかったため	9	4.2
2	健康状態に自信があり、必要性を感じないため	47	22.1
3	時間がとれないため	37	17.4
4	費用がかかるため	44	20.7
5	場所が遠いため	12	5.6
6	その他	50	23.5
	無回答	14	6.6
	全体	213	100.0



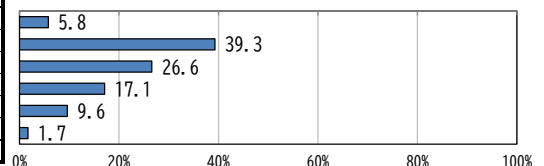
問4 あなたは、ご自身が生きがいをもって暮らしていると思いますか。
(ひとつだけ○)

No.	カテゴリー名	n	%
1	そう思う	282	22.0
2	どちらかといえばそう思う	728	56.7
3	どちらかといえばそう思わない	197	15.3
4	そう思わない	51	4.0
	無回答	26	2.0
	全体	1,284	100.0



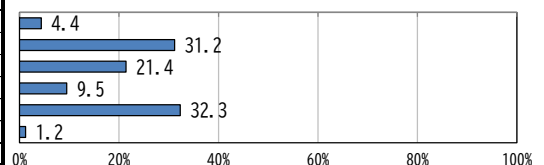
問5 あなたは、市内の駅や道路や施設等が、バリアフリー（高齢者、障害者、妊婦、育児中の保護者などが苦
労なく移動できる利用環境）になっていると思いますか。
(ひとつだけ○)

No.	カテゴリー名	n	%
1	そう思う	75	5.8
2	どちらかといえばそう思う	504	39.3
3	どちらかといえばそう思わない	341	26.6
4	そう思わない	219	17.1
5	わからない	123	9.6
	無回答	22	1.7
	全体	1,284	100.0



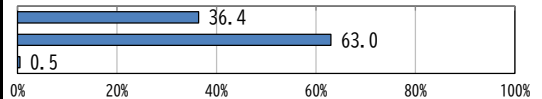
問6 流山市は、市民等が参加できる（協力できる）まちぐるみの福祉ができていると思いますか。
(ひとつだけ○)

No.	カテゴリー名	n	%
1	できている	56	4.4
2	どちらかといえばできている	401	31.2
3	どちらかといえばできていない	275	21.4
4	できていない	122	9.5
5	わからない	415	32.3
	無回答	15	1.2
	全体	1,284	100.0



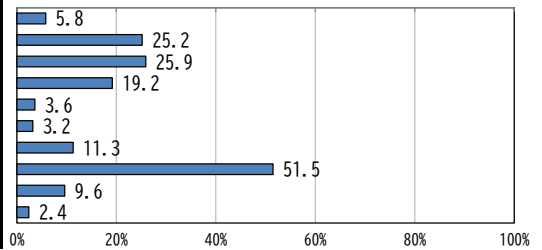
問7 あなたは、日頃から文化やスポーツなどの学習活動（生涯学習）を行っていますか。
（どちらかに○）

No.	カテゴリー名	n	%
1	はい	468	36.4
2	いいえ	809	63.0
	無回答	7	0.5
	全体	1,284	100.0



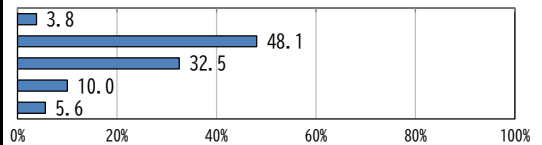
問7-(2) 問7で「1. はい」とお答えの方へ。どのような分野ですか。
（あてはまるものすべてに○）

No.	カテゴリー名	n	%
1	娯楽（囲碁・将棋等）	27	5.8
2	教養（語学・歴史・文学等）	118	25.2
3	文化芸術（茶道・生け花・書道・音楽・絵画等）	121	25.9
4	技術（パソコン・資格等）	90	19.2
5	国際交流・国際理解	17	3.6
6	伝統文化（踊り・お祭り等）	15	3.2
7	レクリエーション（つり・ハイキング等）	53	11.3
8	スポーツ（テニス・野球・体カづくり等）	241	51.5
9	その他	45	9.6
	無回答	11	2.4
	全体	468	100.0



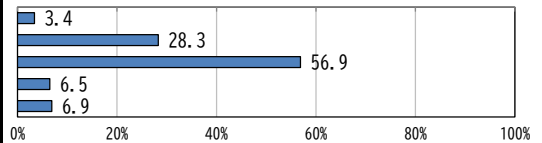
問7-(3) 問7で「1. はい」とお答えの方へ。
流山市内は、学びたいときに学べる環境（生涯学習のプログラムや施設）が整っていると思いますか。
（ひとつだけ○）

No.	カテゴリー名	n	%
1	整っていると思う	18	3.8
2	どちらかといえば整っていると思う	225	48.1
3	どちらかといえば整っていないと思う	152	32.5
4	整っていないと思う	47	10.0
	無回答	26	5.6
	全体	468	100.0



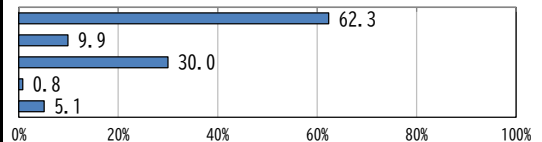
問8 あなたは、日頃からどのようなスポーツ活動（する・みる・支える活動を含む）を行っていますか。
（1）日頃からスポーツをしていますか。
（あてはまるものすべてに○）

No.	カテゴリー名	n	%
1	競技者として行っている	44	3.4
2	レクリエーションや体カづくりを目的として行っている	364	28.3
3	スポーツをしていない	731	56.9
4	その他	83	6.5
	無回答	88	6.9
	全体	1,284	100.0



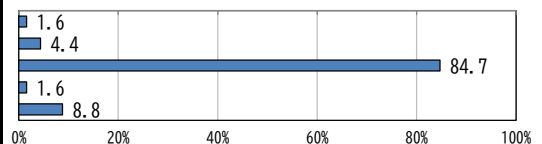
問8 あなたは、日頃からどのようなスポーツ活動（する・みる・支える活動を含む）を行っていますか。
（2）日頃からスポーツ観戦をしていますか。
（あてはまるものすべてに○）

No.	カテゴリー名	n	%
1	TV等でスポーツ観戦している	800	62.3
2	現地でスポーツ観戦している	127	9.9
3	スポーツ観戦をしていない	385	30.0
4	その他	10	0.8
	無回答	65	5.1
	全体	1,284	100.0

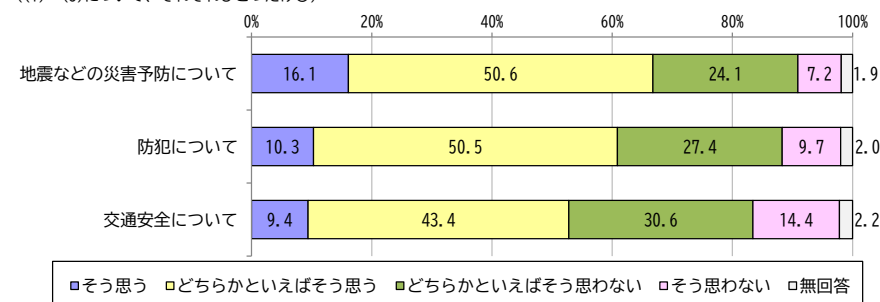


問8 あなたは、日頃からどのようなスポーツ活動（する・みる・支える活動を含む）を行っていますか。
（3）日頃からスポーツを支える活動をしていますか。
（あてはまるものすべてに○）

No.	カテゴリー名	n	%
1	スポーツイベントの運営やサポート等に関わっている	20	1.6
2	スポーツ団体等で指導や運営、サポート（保護者の関わり含む）等に関わっている	56	4.4
3	スポーツを支える活動をしていない	1,087	84.7
4	その他	20	1.6
	無回答	113	8.8
	全体	1,284	100.0

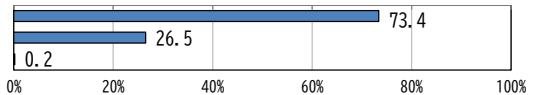


問9 あなたの自宅周辺は、次の内容について安全だと思いますか。
（(1)～(3)について、それぞれひとつだけ○）



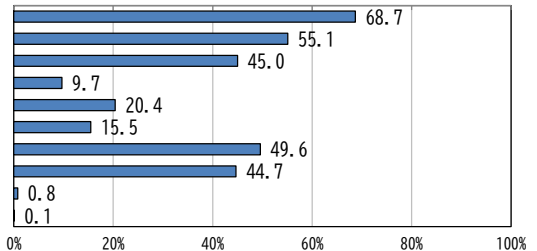
問10 あなたは、地震などの災害に備え準備をしていることはありますか。
(どちらかに○)

No.	カテゴリー名	n	%
1	ある	942	73.4
2	ない	340	26.5
	無回答	2	0.2
	全体	1,284	100.0



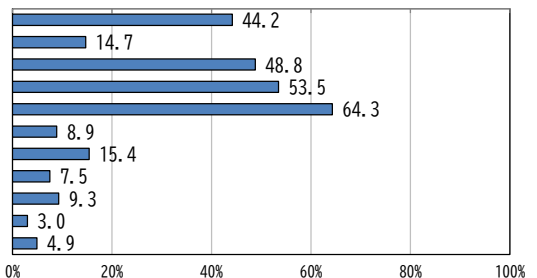
問10-(2) 問10で「1. ある」とお答えの方へ。
あなたは、地震などの災害に備えどのような準備をしていますか。
(あてはまるものすべてに○)

No.	カテゴリー名	n	%
1	水・食糧3日分を備蓄している	647	68.7
2	非常持ち出し袋を準備している	519	55.1
3	家具や家電等の転倒を防止している	424	45.0
4	感震ブレーカーを設置している	91	9.7
5	自宅の耐震診断・耐震補強をしている	192	20.4
6	防災訓練に参加している	146	15.5
7	自宅周辺をハザードマップで確認している	467	49.6
8	避難所(場所)や連絡方法等を家族内で確認している	421	44.7
9	その他	8	0.8
	無回答	1	0.1
	全体	942	100.0



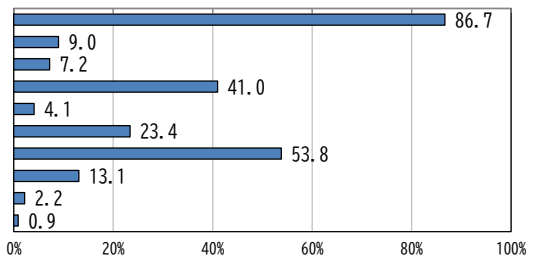
問11 あなたは、流山市が推進すべき防災対策はどのようなことだと考えますか。
(特にあてはまるもの3つまで○)

No.	カテゴリー名	n	%
1	情報伝達手段の整備	568	44.2
2	住宅の耐震改修工事の促進	189	14.7
3	避難所及び避難場所の整備	626	48.8
4	食糧や救護資機材などの備蓄	687	53.5
5	断水時に備えた給水体制の整備	825	64.3
6	地域の自主防災組織への支援	114	8.9
7	避難行動要支援者対策の推進	198	15.4
8	防災訓練の実施	96	7.5
9	啓発のためのパンフレット等の作成	120	9.3
10	その他	38	3.0
	無回答	63	4.9
	全体	1,284	100.0



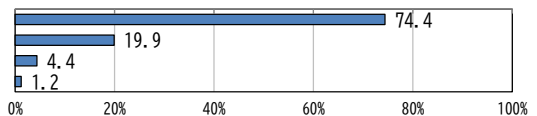
問12 あなたは、災害発生時の避難情報等について何を情報源としますか。
(あてはまるものすべてに○)

No.	カテゴリー名	n	%
1	テレビ、ラジオなどのニュース	1,113	86.7
2	テレビのdボタン(データ放送)	115	9.0
3	市のホームページ	92	7.2
4	市からのメール(流山市安心メール)	527	41.0
5	市のTwitter (@nag_anshinzen)	53	4.1
6	Yahoo!防災速報	301	23.4
7	緊急速報(エリア)メール	691	53.8
8	防災行政無線(テレホン案内含む)	168	13.1
9	その他	28	2.2
	無回答	11	0.9
	全体	1,284	100.0



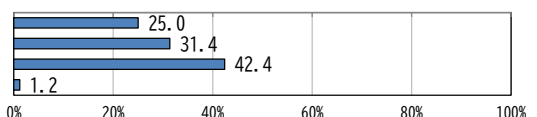
問13 あなたの家(集合住宅を含む)の住宅用火災警報器の設置状況についてお答えください。
(ひとつだけ○)

No.	カテゴリー名	n	%
1	設置している	955	74.4
2	設置していない	256	19.9
3	設置しているかわからない	57	4.4
	無回答	16	1.2
	全体	1,284	100.0



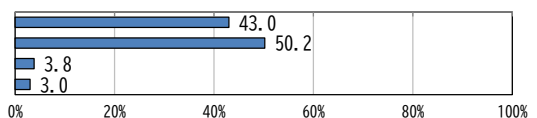
問13-(2) 問13で「1. 設置している」とお答えの方へ。
住宅用火災警報器の点検状況【※】についてお答えください。
(ひとつだけ○) 【※】点検時期の目安…概ね半年ごと

No.	カテゴリー名	n	%
1	概ね半年ごとに点検している	239	25.0
2	不定期に点検している	300	31.4
3	点検していない・点検の仕方がわからない	405	42.4
	無回答	11	1.2
	全体	955	100.0



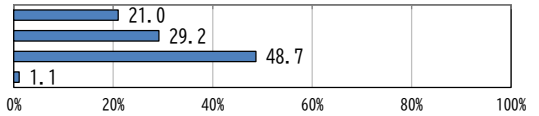
問14 あなたの家(集合住宅を含む)の消火器の設置状況【※】についてお答えください。
(ひとつだけ○) 【※】集合住宅の場合、共有部分に設置している消火器は除く。

No.	カテゴリー名	n	%
1	設置している	552	43.0
2	設置していない	645	50.2
3	設置しているかわからない	49	3.8
	無回答	38	3.0
	全体	1,284	100.0



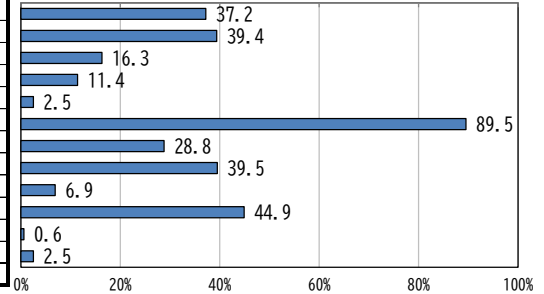
問14-(2) 問14で「1.設置している」とお答えの方へ。
 消火器の点検状況【※】についてお答えください。
 (ひとつだけ○) 【※】点検時期の目安…概ね半年ごと

No.	カテゴリー名	n	%
1	概ね半年ごとに点検している	116	21.0
2	不定期に点検している	161	29.2
3	点検していない・点検の仕方がわからない	269	48.7
	無回答	6	1.1
	全体	552	100.0



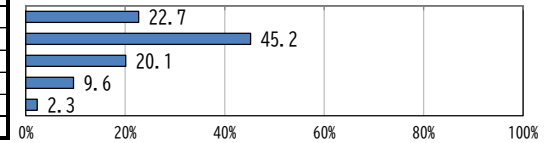
問15 あなたは、地球温暖化対策のためにどのようなことに取り組んでいますか。
 (あてはまるものすべてに○)

No.	カテゴリー名	n	%
1	冷暖房使用時の室温の目安を、夏28度以上、冬20度以下にしている	478	37.2
2	省エネルギー型の家電製品を使用している	506	39.4
3	環境にやさしい商品を購入・使用している	209	16.3
4	太陽光などの再生可能エネルギーを導入している	147	11.4
5	生産や流通過程でCO2排出の少ない食品を購入している	32	2.5
6	買い物にはマイバッグを持参している	1,149	89.5
7	アイドリングストップなどエコドライブを実践している	370	28.8
8	外出時は徒歩、自転車、公共交通機関の利用を心がけている	507	39.5
9	緑のカーテンを実践している	89	6.9
10	自宅のベランダや庭に花や庭木等を植えている	577	44.9
11	環境家計簿をつけている	8	0.6
	無回答	32	2.5
	全体	1,284	100.0



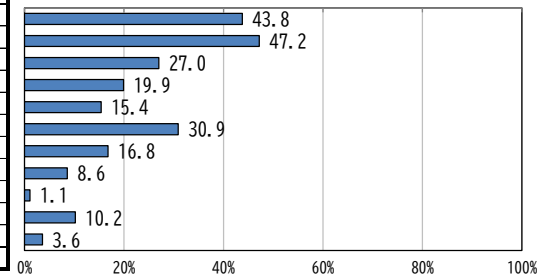
問16 あなたは、身近な生活環境(悪臭・騒音・振動・不法投棄)についてどのように感じていますか。
 (ひとつだけ○)

No.	カテゴリー名	n	%
1	不満はない	292	22.7
2	どちらかといえば不満はない	581	45.2
3	どちらかといえば不満がある	258	20.1
4	不満がある	123	9.6
	無回答	30	2.3
	全体	1,284	100.0



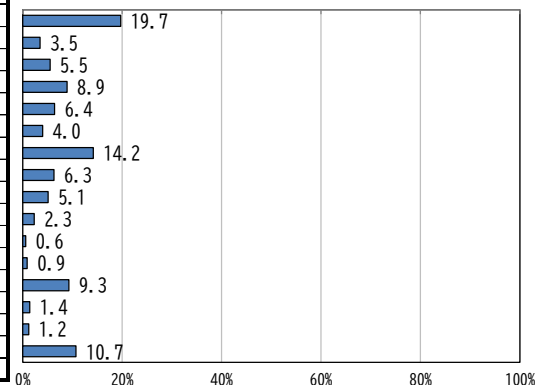
問17 あなたは、自然環境や生き物のことを考え、行動していく際にどんな情報が必要だと思いますか。
 (特に当てはまるもの3つまで○)

No.	カテゴリー名	n	%
1	自然環境や動植物の生態などに関する情報	563	43.8
2	省エネなど地球温暖化対策に関する情報	606	47.2
3	動植物などの保護に関する情報	347	27.0
4	自然保護活動や環境美化活動への参加やボランティア活動に関する情報	255	19.9
5	環境ラベルなど環境配慮製品の購入に関する情報	198	15.4
6	地元の旬の食材など農産物に関する情報	397	30.9
7	ガーデニングや家庭菜園など身近な緑化に関する情報	216	16.8
8	自然観察に関する情報	111	8.6
9	その他	14	1.1
10	特になし	131	10.2
	無回答	46	3.6
	全体	1,284	100.0



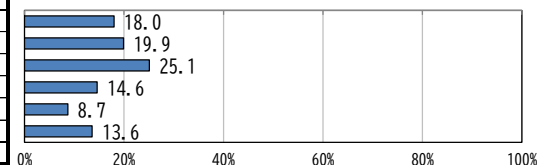
問18 つくばエクスプレス<TX>、東武野田線(東武アーバンパークライン)<東武>、流鉄流山線、JR線を利用している方におたずねします。
 あなたが最もよく利用する駅はどこですか。(乗り換えによる利用を除きます)
 (ひとつだけ○)

No.	カテゴリー名	n	%
1	流山おおたかの森駅<TX>	253	19.7
2	流山おおたかの森駅<東武>	45	3.5
3	流山セントラルパーク駅	70	5.5
4	南流山駅<TX>	114	8.9
5	南流山駅<JR>	82	6.4
6	運河駅	52	4.0
7	江戸川台駅	182	14.2
8	初石駅	81	6.3
9	豊四季駅	65	5.1
10	流山駅	29	2.3
11	平和台駅	8	0.6
12	膳ヶ崎駅	12	0.9
13	南柏駅	120	9.3
14	北小金駅	18	1.4
15	その他	16	1.2
	無回答	137	10.7
	全体	1,284	100.0



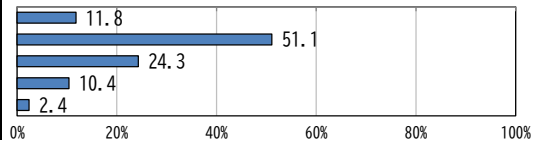
問18-(2) あなたは、問18で選択した駅及び駅周辺の整備や利便性について満足していますか。
 (ひとつだけ○)

No.	カテゴリー名	n	%
1	満足している	231	18.0
2	やや満足している	256	19.9
3	普通	322	25.1
4	やや不満である	188	14.6
5	不満である	112	8.7
	無回答	175	13.6
	全体	1,284	100.0



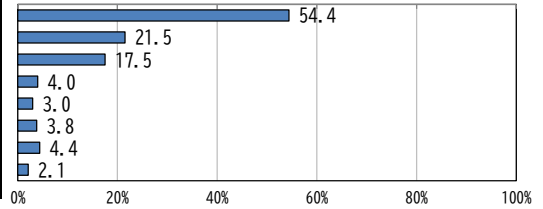
問19 あなたは、自宅周辺の街並みや景観を誇りに思いますか。
(ひとつだけ○)

No.	カテゴリー名	n	%
1	そう思う	151	11.8
2	どちらかといえばそう思う	656	51.1
3	どちらかといえばそう思わない	312	24.3
4	そう思わない	134	10.4
	無回答	31	2.4
	全体	1,284	100.0



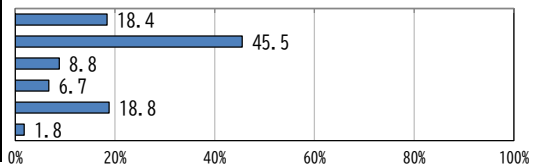
問20 あなたの自宅周辺に空き家がありますか。また、その空き家はどのような状態ですか。
(あてはまるものすべてに○)

No.	カテゴリー名	n	%
1	自宅周辺に空き家はない	699	54.4
2	空き家はあるが、適正に管理されている	276	21.5
3	植栽の手入れがされておらず、隣地等に越境している	225	17.5
4	屋根の欠けやめくれ、窓ガラスの割れなどがある	51	4.0
5	建物の門扉が倒壊している	39	3.0
6	建物の一部または全体が崩れかけている	49	3.8
7	その他	57	4.4
	無回答	27	2.1
	全体	1,284	100.0



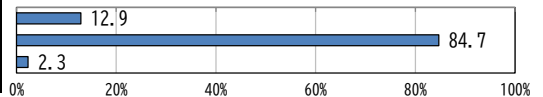
問21 あなたは、流山市内は、子どもたち（主に小・中学生）が健やかに育つ環境が整っていると
思いますか。
(ひとつだけ○)

No.	カテゴリー名	n	%
1	整っていると思う	236	18.4
2	どちらかといえば整っていると思う	584	45.5
3	どちらかといえば整っていないと思う	113	8.8
4	整っていないと思う	86	6.7
5	わからない	242	18.8
	無回答	23	1.8
	全体	1,284	100.0



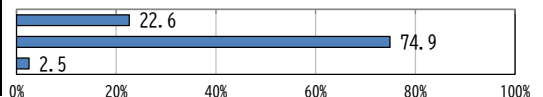
問22 あなたは、子どもたち（主に小・中学生）に関わる活動を何かしていますか。
(どちらかに○)

No.	カテゴリー名	n	%
1	はい	166	12.9
2	いいえ	1,088	84.7
	無回答	30	2.3
	全体	1,284	100.0



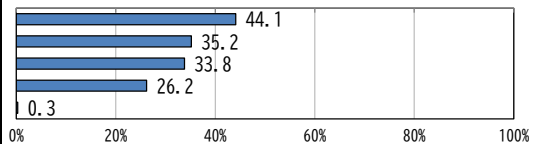
問23 あなたには0歳から中学校3年生までのお子様がありますか。
(ひとつだけ○)

No.	カテゴリー名	n	%
1	はい	290	22.6
2	いいえ	962	74.9
	無回答	32	2.5
	全体	1,284	100.0



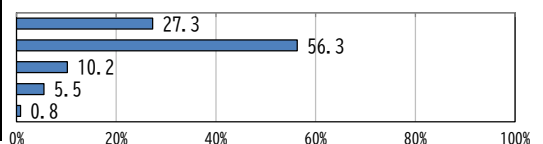
問23-(2) 問23で「1. はい」とお答えの方へ。
あなたのお子様の年齢は、次のいずれに該当しますか。
(あてはまるものすべてに○)

No.	カテゴリー名	n	%
1	就学前（※保育園児、幼稚園児を含む）	128	44.1
2	小学校低学年（1年～3年）	102	35.2
3	小学校高学年（4年～6年）	98	33.8
4	中学生	76	26.2
	無回答	1	0.3
	全体	290	100.0



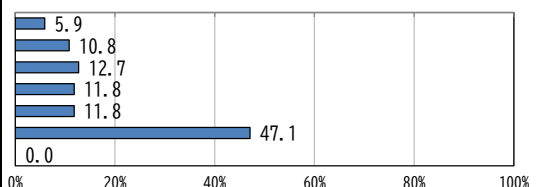
問23-(3) 問23-(2)で「1 就学前（※保育園児、幼稚園児を含む）」とお答えの方へ。
あなたは、市が実施する乳幼児健診や育児相談の内容について満足していますか。
(ひとつだけ○)

No.	カテゴリー名	n	%
1	満足している	35	27.3
2	どちらかと言えば満足している	72	56.3
3	どちらかと言えば満足していない	13	10.2
4	満足していない	7	5.5
	無回答	1	0.8
	全体	128	100.0



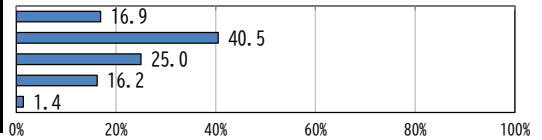
問23-(4) 問23-(2)で「2. 小学校低学年（1年～3年）」とお答えの方へ。
あなたは、家庭で絵本などの読み聞かせをしていますか。
(ひとつだけ○)

No.	カテゴリー名	n	%
1	毎日している	6	5.9
2	週4～5回	11	10.8
3	週2～3回	13	12.7
4	週1回	12	11.8
5	月1回	12	11.8
6	していない	48	47.1
	無回答	0	0.0
	全体	102	100.0



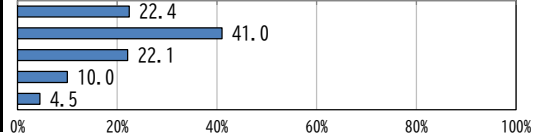
問23-(5) 問23-(2)で「3. 小学校高学年(4年～6年)」または「4. 中学生」とお答えの方へとお答えの方へ。
あなたは、流山市の子育て支援サービスにより、子育ての不安や負担が軽減されていると感じますか。
(ひとつだけ○)

No.	カテゴリー名	n	%
1	そう思う	25	16.9
2	どちらかといえばそう思う	60	40.5
3	どちらかといえばそう思わない	37	25.0
4	そう思わない	24	16.2
	無回答	2	1.4
	全体	148	100.0



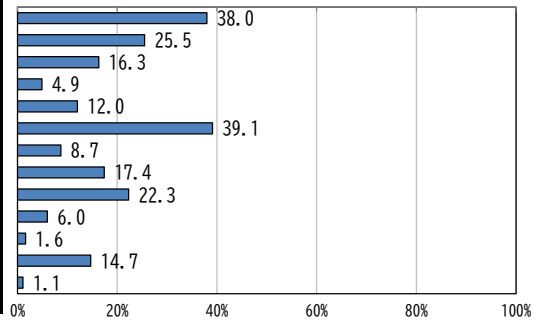
問23-(6) 問23で「1. はい」とお答えの方へ。
あなたは、流山市は子育てがしやすいまちだと思いますか。
(ひとつだけ○)

No.	カテゴリー名	n	%
1	そう思う	65	22.4
2	どちらかといえばそう思う	119	41.0
3	どちらかといえばそう思わない	64	22.1
4	そう思わない	29	10.0
	無回答	13	4.5
	全体	290	100.0



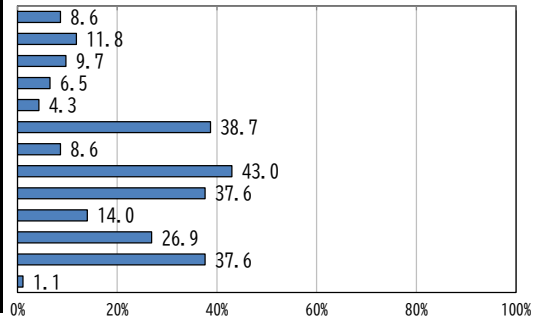
問23-(7) 問23-(6)で「1. そう思う」または「2. どちらかといえばそう思う」とお答えの方へ。理由をお聞かせください。
(特にあてはまるもの3つまで○)

No.	カテゴリー名	n	%
1	保育サービスメニューが充実しているため	70	38.0
2	学童クラブのサービスが充実しているため	47	25.5
3	児童(館)センターのサービスが充実しているため	30	16.3
4	ファミリー・サポート・センターのサービスが充実しているため	9	4.9
5	子育て支援センターのサービスが充実しているため	22	12.0
6	子どもが遊べる場所が充実しているため	72	39.1
7	市や自治会主催の子育てイベント、講演会が充実しているため	16	8.7
8	小・中学校(幼稚園を含む)教育が充実しているため	32	17.4
9	通学環境が整っているため	41	22.3
10	子育てについて相談できる場所が充実しているため	11	6.0
11	必要ときに子どもをみてもらえる場所が充実しているため	3	1.6
12	その他	27	14.7
	無回答	2	1.1
	全体	184	100.0



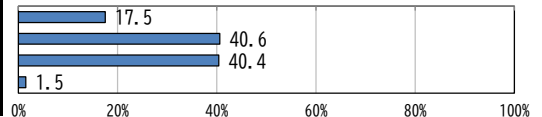
問23-(8) 問23-(6)で「3. どちらかといえばそう思わない」または「4. そう思わない」とお答えの方へ。
理由をお聞かせください。
(特にあてはまるもの3つまで○)

No.	カテゴリー名	n	%
1	保育サービスのメニューが十分でないため	8	8.6
2	学童クラブのサービスが十分でないため	11	11.8
3	児童(館)センターのサービスが十分でないため	9	9.7
4	ファミリー・サポート・センターのサービスが十分でないため	6	6.5
5	子育て支援センターのサービスが十分でないため	4	4.3
6	子どもが遊べる場所が十分でないため	36	38.7
7	市や自治会主催の子育てイベント、講演会が十分でないため	8	8.6
8	小・中学校(幼稚園を含む)教育が心配なため	40	43.0
9	通学環境が悪いため	35	37.6
10	子育てについて相談できる場所が十分でないため	13	14.0
11	必要ときに子どもをみてもらえる場所が十分でないため	25	26.9
12	その他	35	37.6
	無回答	1	1.1
	全体	93	100.0



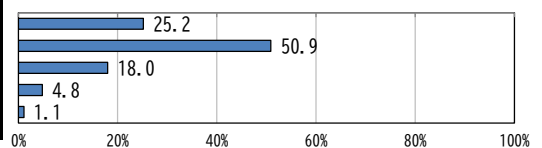
問24 あなたは、仕事をしていますか。
(ひとつだけ○)

No.	カテゴリー名	n	%
1	している(流山市内)	225	17.5
2	している(流山市外)	521	40.6
3	していない、やめた	519	40.4
	無回答	19	1.5
	全体	1,284	100.0



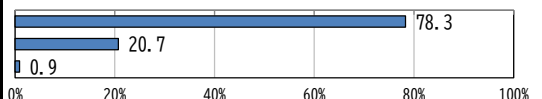
問24-(2) 問24で「1. している(流山市内)」または「2. している(流山市外)」とお答えの方へ。
あなたは、今の仕事に働きがいを感じていますか。
(ひとつだけ○)

No.	カテゴリー名	n	%
1	感じている	188	25.2
2	どちらかといえば感じている	380	50.9
3	どちらかといえば感じていない	134	18.0
4	感じていない	36	4.8
	無回答	8	1.1
	全体	746	100.0



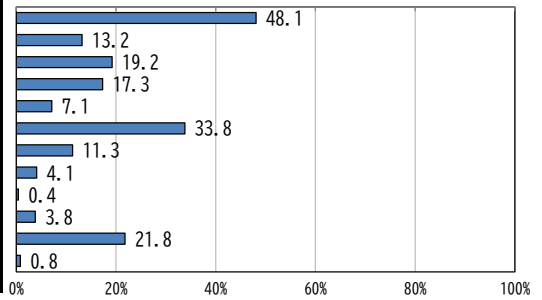
問25 あなたは自治会に加入していますか。
(どちらかに○)

No.	カテゴリー名	n	%
1	加入している	1,006	78.3
2	加入していない	266	20.7
	無回答	12	0.9
	全体	1,284	100.0



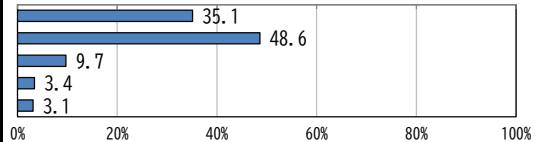
問25-(2) 問25で「2. 加入していない」とお答えの方へ。
理由をお聞かせください。
(特にあてはまるもの3つまで○)

No.	カテゴリー名	n	%
1	加入してなくても困らないから	128	48.1
2	自治会の役員になりたくないから	35	13.2
3	自治会活動に興味が無いから	51	19.2
4	加入の方法が分からないから	46	17.3
5	高齢で活動に参加できないから	19	7.1
6	仕事や家庭が忙しく、活動に参加できないから	90	33.8
7	近所づきあいがわずらわしいから	30	11.3
8	自治会費を払いたくないから	11	4.1
9	過去に加入していた際にトラブルになったことがあるから	1	0.4
10	短期居住(単身者・学生)で引越す予定があるから	10	3.8
11	その他	58	21.8
	無回答	2	0.8
	全体	266	100.0



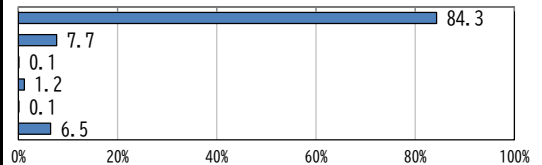
問26 あなたは、国籍や性別等にかかわらず平等に扱われていると思いますか。
(ひとつだけ○)

No.	カテゴリー名	n	%
1	そう思う	451	35.1
2	どちらかといえばそう思う	624	48.6
3	どちらかといえばそう思わない	125	9.7
4	そう思わない	44	3.4
	無回答	40	3.1
	全体	1,284	100.0



問27 あなたの考える男女の役割分担意識は、次のいずれに該当しますか。
(ひとつだけ○)

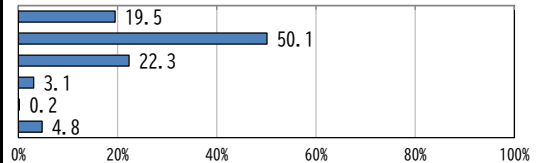
No.	カテゴリー名	n	%
1	男女とも仕事を持ち、家事育児も互いに分担して行うことがよい	1,083	84.3
2	男性は仕事、女性は家事育児という分担にすることがよい	99	7.7
3	女性は仕事、男性は家事育児という分担にすることがよい	1	0.1
4	男女とも仕事を持ち、家事育児は女性が行うことがよい	16	1.2
5	男女とも仕事を持ち、家事育児は男性が行うことがよい	1	0.1
	無回答	84	6.5
	全体	1,284	100.0



問28 あなたのイメージする男女平等感、次のいずれに該当しますか。
(あてはまるものひとつに○)

①社会全体で

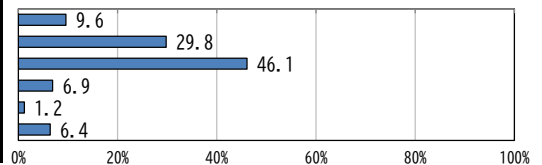
No.	カテゴリー名	n	%
1	男性が非常に優遇されている	251	19.5
2	どちらかといえば男性が優遇されている	643	50.1
3	平等である	286	22.3
4	どちらかといえば女性が優遇されている	40	3.1
5	女性が非常に優遇されている	3	0.2
	無回答	61	4.8
	全体	1,284	100.0



問28 あなたのイメージする男女平等感、次のいずれに該当しますか。
(あてはまるものひとつに○)

②家庭のなかで

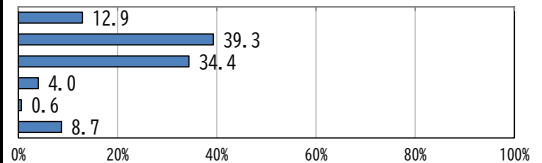
No.	カテゴリー名	n	%
1	男性が非常に優遇されている	123	9.6
2	どちらかといえば男性が優遇されている	382	29.8
3	平等である	592	46.1
4	どちらかといえば女性が優遇されている	89	6.9
5	女性が非常に優遇されている	16	1.2
	無回答	82	6.4
	全体	1,284	100.0



問28 あなたのイメージする男女平等感、次のいずれに該当しますか。
(あてはまるものひとつに○)

③職場のなかで

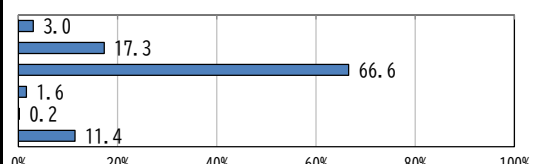
No.	カテゴリー名	n	%
1	男性が非常に優遇されている	166	12.9
2	どちらかといえば男性が優遇されている	505	39.3
3	平等である	442	34.4
4	どちらかといえば女性が優遇されている	51	4.0
5	女性が非常に優遇されている	8	0.6
	無回答	112	8.7
	全体	1,284	100.0



問28 あなたのイメージする男女平等感、次のいずれに該当しますか。
(あてはまるものひとつに○)

④学校教育の場で

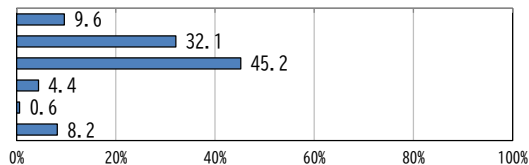
No.	カテゴリー名	n	%
1	男性が非常に優遇されている	38	3.0
2	どちらかといえば男性が優遇されている	222	17.3
3	平等である	855	66.6
4	どちらかといえば女性が優遇されている	20	1.6
5	女性が非常に優遇されている	3	0.2
	無回答	146	11.4
	全体	1,284	100.0



問28 あなたのイメージする男女平等感は、次のいずれに該当しますか。
(あてはまるものひとつに○)

⑤法律や制度の上で

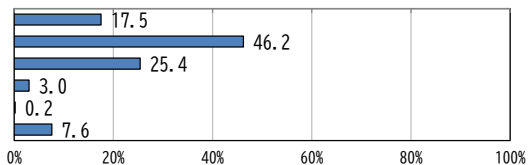
No.	カテゴリー名	n	%
1	男性が非常に優遇されている	123	9.6
2	どちらかといえば男性が優遇されている	412	32.1
3	平等である	580	45.2
4	どちらかといえば女性が優遇されている	56	4.4
5	女性が非常に優遇されている	8	0.6
	無回答	105	8.2
	全体	1,284	100.0



問28 あなたのイメージする男女平等感は、次のいずれに該当しますか。
(あてはまるものひとつに○)

⑥社会通念・慣習で

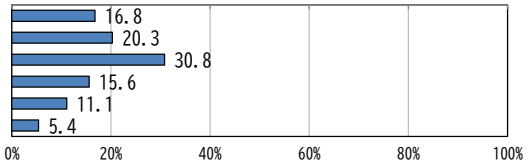
No.	カテゴリー名	n	%
1	男性が非常に優遇されている	225	17.5
2	どちらかといえば男性が優遇されている	593	46.2
3	平等である	326	25.4
4	どちらかといえば女性が優遇されている	39	3.0
5	女性が非常に優遇されている	3	0.2
	無回答	98	7.6
	全体	1,284	100.0



問29 あなたが家庭において、家事や育児・介護に費やす時間はどのくらいですか。
(ひとつだけ○)

①平日

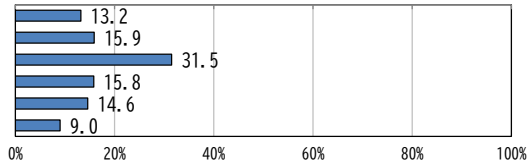
No.	カテゴリー名	n	%
1	家事や育児・介護を行っていない	216	16.8
2	1時間未満	261	20.3
3	1時間以上3時間未満	396	30.8
4	3時間以上5時間未満	200	15.6
5	5時間以上	142	11.1
	無回答	69	5.4
	全体	1,284	100.0



問29 あなたが家庭において、家事や育児・介護に費やす時間はどのくらいですか。
(ひとつだけ○)

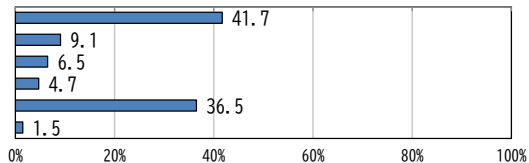
②休日

No.	カテゴリー名	n	%
1	家事や育児・介護を行っていない	169	13.2
2	1時間未満	204	15.9
3	1時間以上3時間未満	405	31.5
4	3時間以上5時間未満	203	15.8
5	5時間以上	188	14.6
	無回答	115	9.0
	全体	1,284	100.0



問30 あなたは、普段どのくらいパソコンを利用しますか。
(ひとつだけ○)

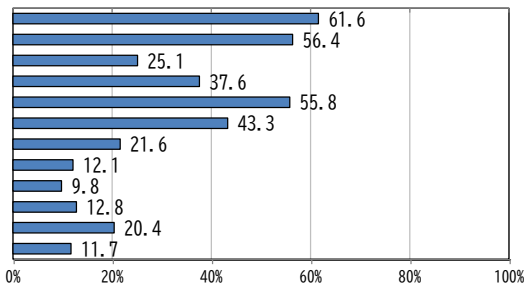
No.	カテゴリー名	n	%
1	ほぼ毎日	535	41.7
2	週3~5回	117	9.1
3	週1~2回	84	6.5
4	月1~2回	60	4.7
5	ほとんど(全く)利用していない	469	36.5
	無回答	19	1.5
	全体	1,284	100.0



問30-(2) 問30で「5. ほとんど(全く)利用していない」以外をお答えの方へ。パソコンの利用目的を全てお答えください。

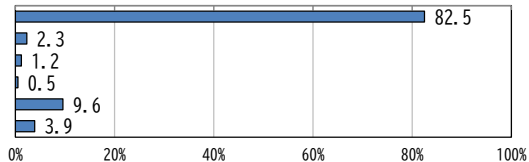
(あてはまるものすべてに○)

No.	カテゴリー名	n	%
1	情報検索(天気、ニュース、地図、交通手段など)	490	61.6
2	Webサイトの閲覧	449	56.4
3	SNSの利用(LINE, Twitter, Facebook 等)	200	25.1
4	動画の視聴	299	37.6
5	電子メールの送信・受信	444	55.8
6	商品やサービスの購入・取引	345	43.3
7	金融取引(インターネットバンキング等)	172	21.6
8	eラーニング(インターネットを利用した学習)	96	12.1
9	マイナンバーカードを利用したサービス(マイナンバー e-Tax 等)	78	9.8
10	国や県、市等の公的機関に対する電子申請等	102	12.8
11	その他	162	20.4
	無回答	93	11.7
	全体	796	100.0



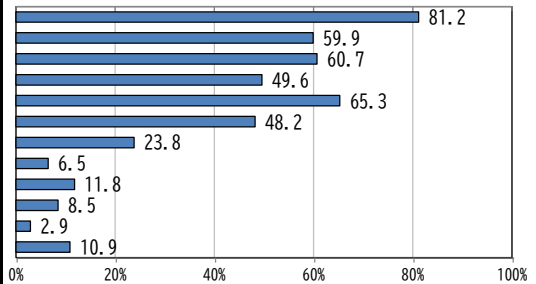
問31 あなたは、普段どのくらいスマートフォンを利用しますか。
(ひとつだけ○)

No.	カテゴリー名	n	%
1	ほぼ毎日	1,059	82.5
2	週3~5回	30	2.3
3	週1~2回	16	1.2
4	月1~2回	6	0.5
5	ほとんど(全く)利用していない	123	9.6
	無回答	50	3.9
	全体	1,284	100.0



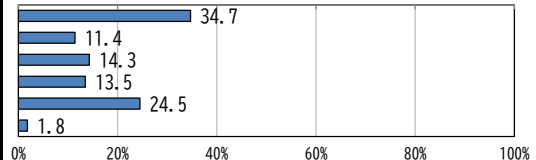
問31-(2) 問31で「ほとんど(全く)利用していない」以外をお答えの方へ。スマートフォンの利用目的を全てお答えください。
(あてはまるものすべてに○)

No.	カテゴリー名	n	%
1	情報検索(天気、ニュース、地図、交通手段など)	902	81.2
2	Webサイトの閲覧	666	59.9
3	SNSの利用(LINE, Twitter, Facebook 等)	674	60.7
4	動画の視聴	551	49.6
5	電子メールの送信・受信	726	65.3
6	商品やサービスの購入・取引	536	48.2
7	金融取引(インターネットバンキング等)	264	23.8
8	eラーニング(インターネットを利用した学習)	72	6.5
9	マイナンバーカードを利用したサービス(マイナポータル e-Tax 等)	131	11.8
10	国や県、市等の公的機関に対する電子申請等	94	8.5
11	その他	32	2.9
	無回答	121	10.9
	全体	1,111	100.0



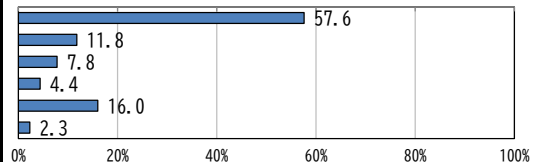
問32 あなたは、連絡手段としてメールをどのくらい利用していますか。
(ひとつだけ○)

No.	カテゴリー名	n	%
1	ほぼ毎日	445	34.7
2	週3~5回	146	11.4
3	週1~2回	183	14.3
4	月1~2回	173	13.5
5	ほとんど(全く)利用していない	314	24.5
	無回答	23	1.8
	全体	1,284	100.0



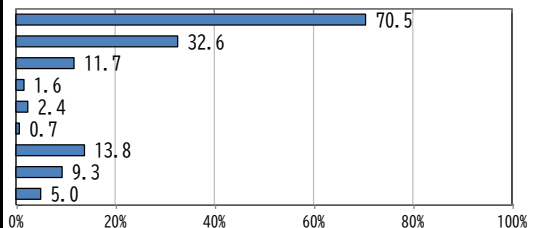
問33 あなたは、連絡手段としてLINEをどのくらい利用していますか。
(ひとつだけ○)

No.	カテゴリー名	n	%
1	ほぼ毎日	740	57.6
2	週3~5回	152	11.8
3	週1~2回	100	7.8
4	月1~2回	57	4.4
5	ほとんど(全く)利用していない	205	16.0
	無回答	30	2.3
	全体	1,284	100.0



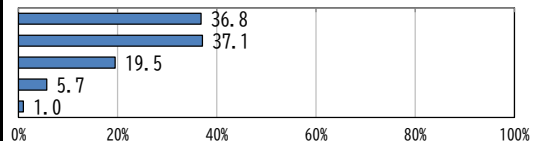
問34 あなたは、市の情報(市政、福祉、行事、イベント、学習活動など)をどのようにして知りますか。
(特にあてはまるもの3つまで○)

No.	カテゴリー名	n	%
1	広報ながれやま	905	70.5
2	市のホームページ	419	32.6
3	保健だより	150	11.7
4	障害福祉や介護保険などの手引き	20	1.6
5	情報公開コーナー	31	2.4
6	みどりのメール	9	0.7
7	Twitter, Facebook, LINE	177	13.8
8	その他	120	9.3
	無回答	64	5.0
	全体	1,284	100.0



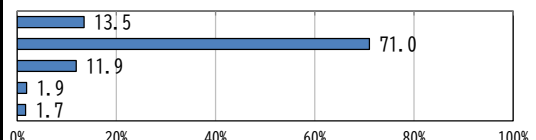
問35 あなたは、「広報ながれやま」を読んでいますか。
(ひとつだけ○)

No.	カテゴリー名	n	%
1	毎回読んでいる	472	36.8
2	たまに読んでいる	476	37.1
3	読んでいない	250	19.5
4	「広報ながれやま」を知らない	73	5.7
	無回答	13	1.0
	全体	1,284	100.0



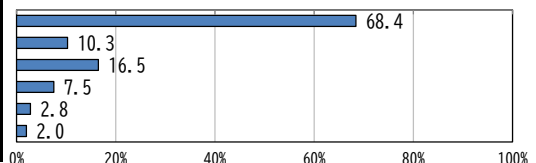
問35-(2) 問35で「1. 毎回読んでいる」または「2. たまに読んでいる」とお答えの方へ。
あなたは、「広報ながれやま」の内容及情報量に満足していますか。
(ひとつだけ○)

No.	カテゴリー名	n	%
1	満足している	128	13.5
2	どちらかと言えば満足している	673	71.0
3	どちらかと言えば満足していない	113	11.9
4	満足していない	18	1.9
	無回答	16	1.7
	全体	948	100.0



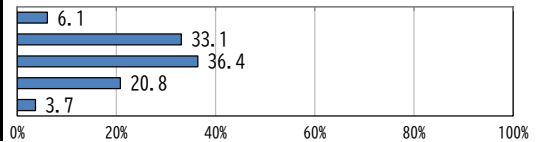
問35-(3) 問35で「1. 毎回読んでいる」または「2. たまに読んでいる」とお答えの方へ。
あなたは、「広報ながれやま」をどのように入手していますか。
(あてはまるものすべてに○)

No.	カテゴリー名	n	%
1	新聞折り込み	648	68.4
2	市のホームページやスマートフォン用アプリ(マチイロ)、LINE	98	10.3
3	公共施設、商業施設、駅	156	16.5
4	郵送	71	7.5
5	その他	27	2.8
	無回答	19	2.0
	全体	948	100.0



問36 あなたは、「流山市議会だより」を読んでいますか。
(ひとつだけ○)

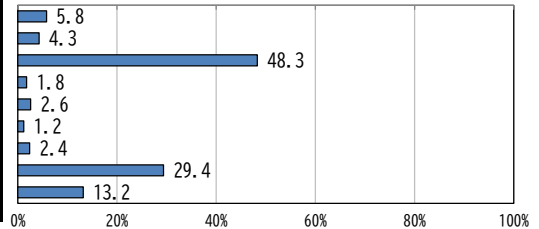
No.	カテゴリー名	n	%
1	どの記事も読んでいる	78	6.1
2	関心のあるものだけを読んでいる	425	33.1
3	ほとんど読んでいない	467	36.4
4	知らない、見たことがない	267	20.8
	無回答	47	3.7
	全体	1,284	100.0



問37 あなたは、流山市議会の情報をどのようにして知りますか。また、今後充実させて欲しいものは次のいずれに該当しますか。
(特にあてはまるもの3つまで○)

①議会情報の取得方法

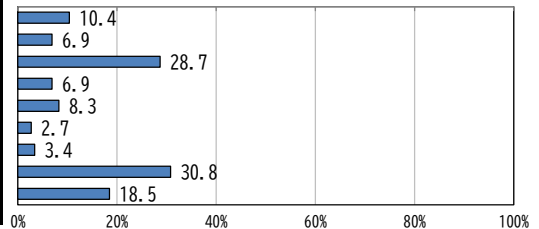
No.	カテゴリー名	n	%
1	議会ホームページ	75	5.8
2	議会報告会	55	4.3
3	流山市議会だより	620	48.3
4	インターネット中継	23	1.8
5	Twitter(@nagareyamagikai)	33	2.6
6	Facebook	16	1.2
7	その他	31	2.4
8	特になし	377	29.4
	無回答	169	13.2
	全体	1,284	100.0



問37 あなたは、流山市議会の情報をどのようにして知りますか。また、今後充実させて欲しいものは次のいずれに該当しますか。
(特にあてはまるもの3つまで○)

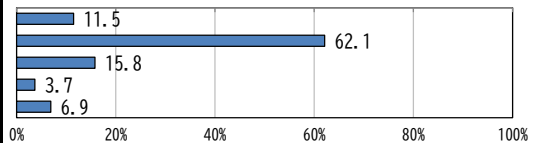
②今後充実させてほしい情報の提供方法

No.	カテゴリー名	n	%
1	議会ホームページ	134	10.4
2	議会報告会	88	6.9
3	流山市議会だより	369	28.7
4	インターネット中継	88	6.9
5	Twitter(@nagareyamagikai)	106	8.3
6	Facebook	35	2.7
7	その他	44	3.4
8	特になし	396	30.8
	無回答	237	18.5
	全体	1,284	100.0



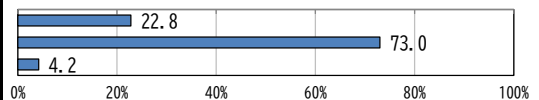
問38 あなたは、流山市の行政について信頼していますか。
(ひとつだけ○)

No.	カテゴリー名	n	%
1	信頼している	148	11.5
2	どちらかといえば信頼している	797	62.1
3	どちらかといえば信頼していない	203	15.8
4	信頼していない	48	3.7
	無回答	88	6.9
	全体	1,284	100.0



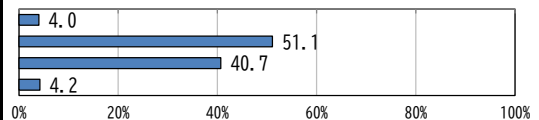
問39 あなたは、市の政策（条例の制定、計画の策定など）に意見等を反映できる市民参加の手續（方法）があることを知っていますか。
(どちらかに○)

No.	カテゴリー名	n	%
1	知っている	293	22.8
2	知らなかった	937	73.0
	無回答	54	4.2
	全体	1,284	100.0



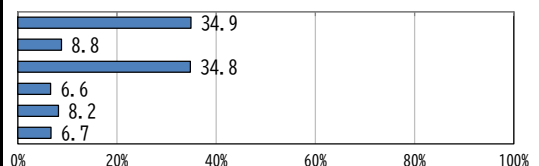
問40 あなたは、市民参加について関心がありますか。
(ひとつだけ○)

No.	カテゴリー名	n	%
1	関心があり、参加したことがある。	52	4.0
2	関心があるが、参加したことはない	656	51.1
3	関心がない	522	40.7
	無回答	54	4.2
	全体	1,284	100.0



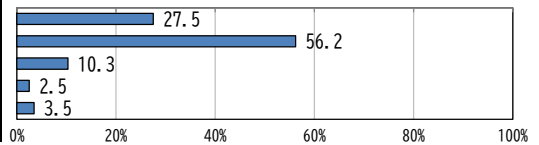
問40-(2) 問40で、「2. 関心があるが、参加したことはない」とお答えの方へ。
理由をお聞かせください。
(ひとつだけ○)

No.	カテゴリー名	n	%
1	参加する時間がないから	229	34.9
2	一緒に参加する仲間がないから	58	8.8
3	参加する方法が分からないから	228	34.8
4	取り扱う課題やテーマの内容が難しいから	43	6.6
5	その他	54	8.2
	無回答	44	6.7
	全体	656	100.0



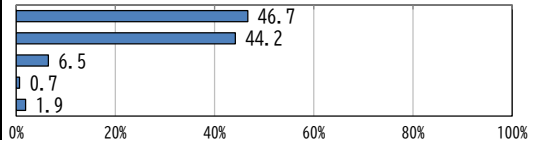
問41 流山市は、住み心地が良いまちですか。
(ひとつだけ○)

No.	カテゴリー名	n	%
1	そう思う	353	27.5
2	どちらかといえばそう思う	722	56.2
3	どちらかといえばそう思わない	132	10.3
4	そう思わない	32	2.5
	無回答	45	3.5
	全体	1,284	100.0



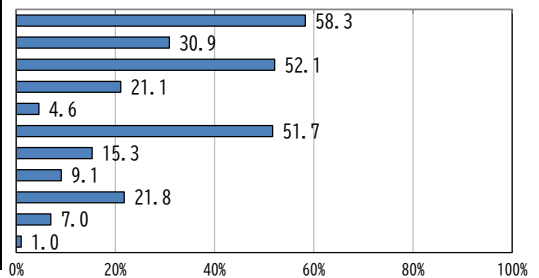
問42 あなたは、これからも流山市に住み続けたいですか。
(ひとつだけ○)

No.	カテゴリー名	n	%
1	ずっと住み続けたい	599	46.7
2	当分は住み続けたい	568	44.2
3	いずれは転出したい	84	6.5
4	近いうちに転出したい	9	0.7
	無回答	24	1.9
	全体	1,284	100.0



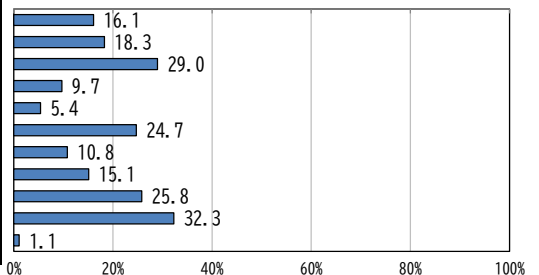
問42-(2) 問42で「1. ずっと住み続けたい」または「2. 当分は住み続けたい」とお答えの方へ。
理由をお聞かせください。
(特にあてはまるもの3つまで○)

No.	カテゴリー名	n	%
1	周辺の住環境がよい	680	58.3
2	自然環境が豊かである	361	30.9
3	交通の便がよい	608	52.1
4	街のイメージ・雰囲気がよい	246	21.1
5	仕事や商売に便利	54	4.6
6	日常生活が便利	603	51.7
7	流山市には将来性・発展性が期待できる	179	15.3
8	子育てに適している	106	9.1
9	地域・街に愛着がある	254	21.8
10	その他	82	7.0
	無回答	12	1.0
	全体	1,167	100.0

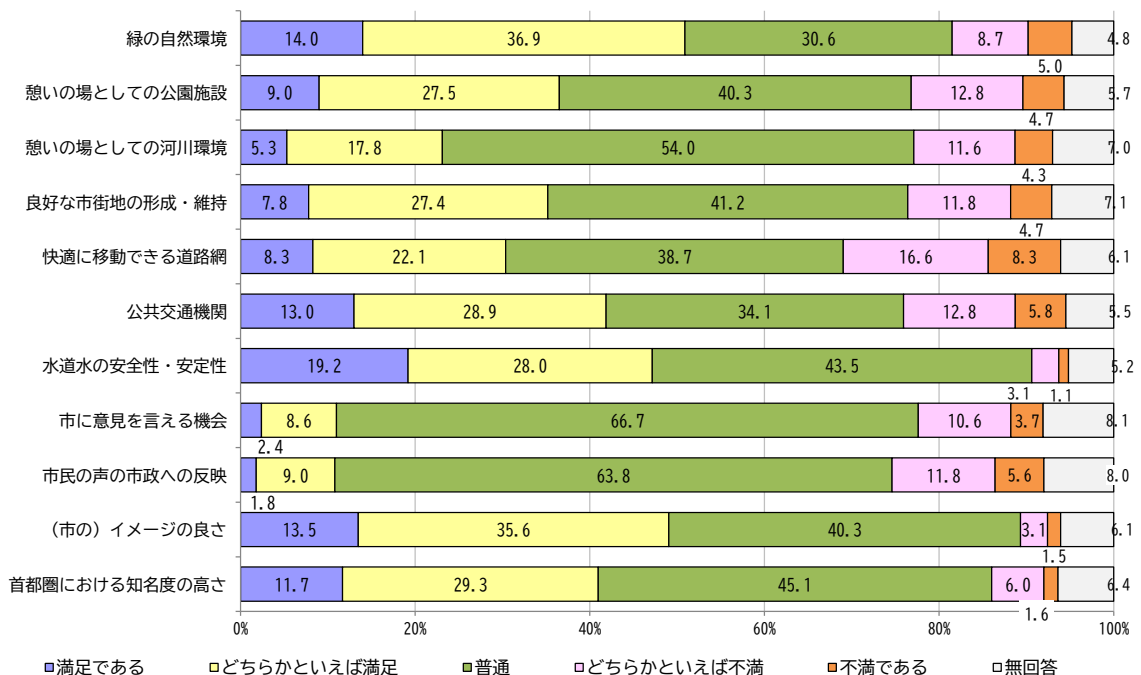


問42-(3) 問42で「3. いずれは転出したい」または「4. 近いうちに転出したい」とお答えの方へ。
理由をお聞かせください。
(特にあてはまるもの3つまで○)

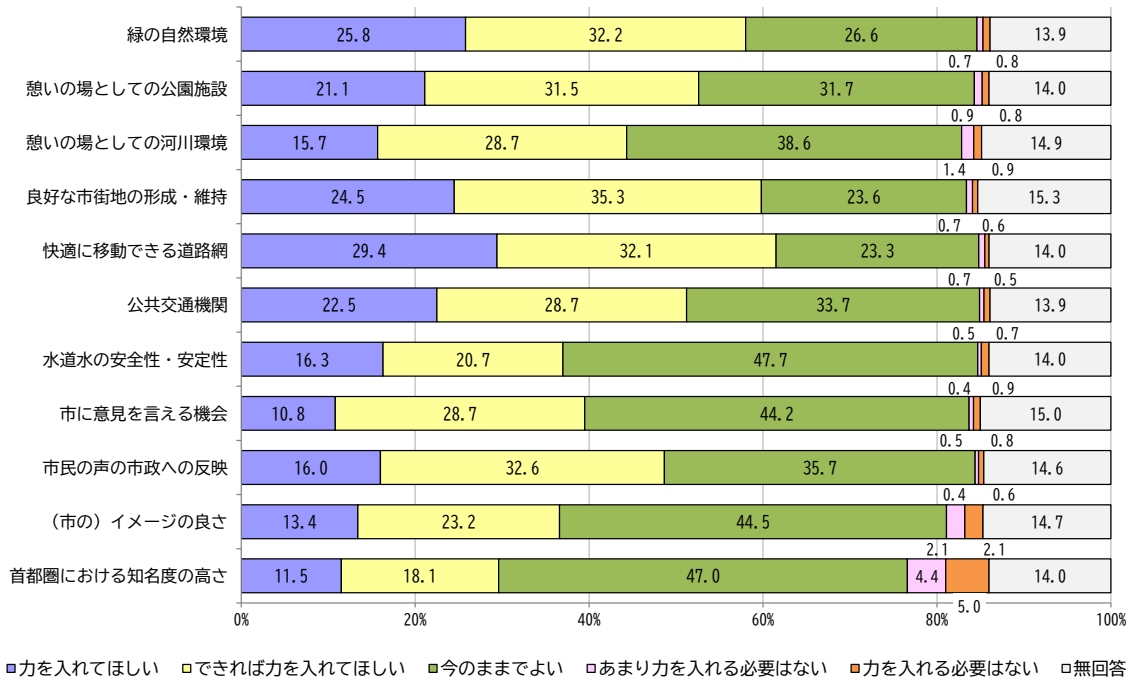
No.	カテゴリー名	n	%
1	周辺の住環境が悪い	15	16.1
2	自然環境が少ない	17	18.3
3	交通の便が悪い	27	29.0
4	街のイメージ・雰囲気が合わない	9	9.7
5	仕事や商売に不適	5	5.4
6	日常生活が不便	23	24.7
7	流山市には将来性・発展性が期待できない	10	10.8
8	子育てに不適	14	15.1
9	他に魅力的な街がある	24	25.8
10	その他	30	32.3
	無回答	1	1.1
	全体	93	100.0



問43 あなたの下記の項目に対する「現在の満足度」、及び「今後の重要度」についておたずねします。
(あてはまるものひとつに○)
【現在の満足度】



問43 あなたの下記の項目に対する「現在の満足度」、及び「今後の重要度」についておたずねします。
 (あてはまるものひとつに○)
 【今後の重要度】



目 次

◆ 単純集計（前回比較）

①	あなたの性別は	15
②	あなたの年齢は	15
③	あなたの仕事は	15
④	流山市にお住まいの年数は	15
⑤	あなたの家族構成は	15
⑥	あなたのお住まいの地区は【大地区】	15
⑥	あなたのお住まいの地区は【小地区】	16
問1	あなたは、心身ともに健康だと感じていますか。 (ひとつだけ○)	16
問2	あなたは、健康の維持増進のために日頃から行っていることはありますか。 (あてはまるものすべてに○)	17
問3	あなたは、健康づくりのために、健（検）診、人間ドックなどを受診していますか。 (ひとつだけ○)	17
問3-(2)	問3で「3. 受診していない」とお答えの方へ。 理由をお聞かせください。 (ひとつだけ○)	17
問4	あなたは、ご自身が生きがいをもって暮らしていると思いますか。 (ひとつだけ○)	17
問5	あなたは、市内の駅や道路や施設等が、バリアフリー（高齢者、障害者、妊婦、育児中の保護者などが苦労なく移動できる利用環境）になっていると思いますか。 (ひとつだけ○)	17
問6	流山市は、市民等が参加できる（協力できる）まちぐるみの福祉ができていると思いますか。 (ひとつだけ○)	17

目 次

◆ 単純集計 (前回比較)

問7	あなたは、日頃から文化やスポーツなどの学習活動（生涯学習）を行っていますか。 （どちらかに○）	17
問7-(2)	問7で「1. はい」とお答えの方へ。 どのような分野ですか。 （あてはまるものすべてに○）	18
問7-(3)	問7で「1. はい」とお答えの方へ。 流山市内は、学びたいときに学べる環境（生涯学習のプログラムや施設）が整っていると思いますか。 （ひとつだけ○）	18
問8	あなたは、日頃からどのようなスポーツ活動(する・みる・支える活動を含む)を行っていますか。 （あてはまるものすべてに○） (1) 日頃からスポーツをしていますか。	18
問8	あなたは、日頃からどのようなスポーツ活動(する・みる・支える活動を含む)を行っていますか。 （あてはまるものすべてに○） (2) 日頃からスポーツ観戦をしていますか。	18
問8	あなたは、日頃からどのようなスポーツ活動(する・みる・支える活動を含む)を行っていますか。 （あてはまるものすべてに○） (3) 日頃からスポーツを支える活動をしていますか。	18
問9	あなたの自宅周辺は、次の内容について安全だと思いますか。 (1) 地震などの災害予防について （ひとつだけ○）	18
問9	あなたの自宅周辺は、次の内容について安全だと思いますか。 (2) 防犯について （ひとつだけ○）	19
問9	あなたの自宅周辺は、次の内容について安全だと思いますか。 (3) 交通安全について （ひとつだけ○）	19
問10	あなたは、地震などの災害に備え準備をしていることはありますか。 （どちらかに○）	19
問10-(2)	問10で「1. ある」とお答えの方へ。 あなたは、地震などの災害に備えどのような準備をしていますか。 （あてはまるものすべてに○）	19
問11	あなたは、流山市が推進すべき防災対策はどのようなことだと考えますか。 （特にあてはまるもの3つまで○）	19
問12	あなたは、災害発生時の情報収集手段として何を活用していますか。 （あてはまるものすべてに○）	19
問13	あなたの家（集合住宅を含む）の住宅用火災警報器の設置状況についてお答えください。 （ひとつだけ○）	20

目 次

◆ 単純集計 (前回比較)

問13-(2)	問13で「1. 設置している」とお答えの方へ。住宅用火災警報器の点検状況についてお答えください。 (ひとつだけ○)	20
問14	あなたの家（集合住宅を含む）の消火器の設置状況についてお答えください。 (ひとつだけ○)	20
問14-(2)	問14で「1. 設置している」とお答えの方へ。消火器の点検状況についてお答えください。 (ひとつだけ○)	20
問15	あなたは、地球温暖化対策のためにどのようなことに取り組んでいますか。 (あてはまるものすべてに○)	20
問16	あなたは、身近な生活環境（悪臭・騒音・振動・不法投棄）についてどのように感じていますか。 (ひとつだけ○)	20
問17	あなたは、自然環境や生き物のことを考え、行動していく際にどんな情報が必要だと思いますか。 (特に当てはまるもの3つまで○)	21
問18	つくばエクスプレス<TX>、東武野田線（東武アーバンパークライン）<東武>、流鉄流山線、JR線を利用している方におたずねします。あなたが最もよく利用する駅はどこですか。（乗り換えによる利用を除きます） (ひとつだけ○)	21
問18-(2)	あなたは、問18で選択した駅及び駅周辺の整備や利便性について満足していますか。 (ひとつだけ○)	21
問19	あなたは、自宅周辺の街並みや景観を誇りに思いますか。 (ひとつだけ○)	21
問20	あなたの自宅周辺に空き家がありますか。また、その空き家はどのような状態ですか。 (あてはまるものすべてに○)	21
問21	あなたは、流山市内は、子どもたち（主に小・中学生）が健やかに育つ環境が整っていると思いますか。 (ひとつだけ○)	22
問22	あなたは、子どもたち（主に小・中学生）に関わる活動を何かしていますか。 (どちらかに○)	22
問23	あなたには0歳から中学校3年生までのお子様がありますか。 (どちらかに○)	22
問23-(2)	問23で「1. はい」とお答えの方へ。 あなたのお子様の年齢は、次のいずれに該当しますか。 (あてはまるものすべてに○)	22

目 次

◆ 単純集計 (前回比較)

問23-(3)	問23-(2)で「1. 就学前」とお答えの方へ。 あなたは、市が実施する乳幼児健診や育児相談の内容について満足していますか。 (ひとつだけ○)	22
問23-(4)	問23-(2)で「2. 小学校低学年(1年～3年)」とお答えの方へ。 あなたは、家庭で絵本などの読み聞かせをしていますか。 (ひとつだけ○)	22
問23-(5)	問23-(2)で「3. 小学校高学年(4年～6年)」または「4. 中学生」とお答えの方へとお答えの方へ。 あなたは、流山市の子育て支援サービスにより、子育ての不安や負担が軽減されていると感じますか。 (ひとつだけ○)	22
問23-(6)	問23で「1. はい」とお答えの方へ。 あなたは、流山市は子育てがしやすいまちだと思いますか。 (ひとつだけ○)	23
問23-(7)	問23-(6)で「1. そう思う」または「2. どちらかといえばそう思う」とお答えの方へ。 理由をお聞かせください。 (特にあてはまるもの3つまで○)	23
問23-(8)	問23-(6)で「3. どちらかといえばそう思わない」または「4. そう思わない」とお答えの方へ。 理由をお聞かせください。 (特にあてはまるもの3つまで○)	23
問24	あなたは、仕事をしていますか。 (ひとつだけ○)	23
問24-(2)	問24で「1. している(流山市内)」または「2. している(流山市外)」とお答えの方へ。 あなたは、今の仕事に働きがいを感じていますか。 (ひとつだけ○)	23
問25	あなたは自治会に加入していますか。 (どちらかに○)	24
問25-(2)	問25で「2. 加入していない」とお答えの方へ。 理由をお聞かせください。 (特にあてはまるもの3つまで○)	24
問26	あなたは、国籍や性別等にかかわらず平等に扱われていると思いますか。 (ひとつだけ○)	24
問27	あなたの考える男女の役割分担意識は、次のいずれに該当しますか。 (ひとつだけ○)	24
問28	あなたのイメージする男女平等感は、次のいずれに該当しますか。 (あてはまるものひとつに○) ①社会全体で	24
問28	あなたのイメージする男女平等感は、次のいずれに該当しますか。 (あてはまるものひとつに○) ②家庭のなかで	24

目 次

◆ 単純集計 (前回比較)

問28	あなたのイメージする男女平等感は、次のいずれに該当しますか。 (あてはまるものひとつに○) ③職場のなかで	25
問28	あなたのイメージする男女平等感は、次のいずれに該当しますか。 (あてはまるものひとつに○) ④学校教育の場で	25
問28	あなたのイメージする男女平等感は、次のいずれに該当しますか。 (あてはまるものひとつに○) ⑤法律や制度の上で	25
問28	あなたのイメージする男女平等感は、次のいずれに該当しますか。 (あてはまるものひとつに○) ⑥社会通念・慣習で	25
問29	あなたが家庭において、家事や育児・介護に費やす時間はどのくらいですか。 (ひとつだけ○) ①平日	25
問29	あなたが家庭において、家事や育児・介護に費やす時間はどのくらいですか。 (ひとつだけ○) ②休日	25
問34	あなたは、市の情報（市政、福祉、行事、イベント、学習活動など）をどのようにして知りますか。 (特にあてはまるもの3つまで○)	26
問35	あなたは、「広報ながれやま」を読んでいますか。 (ひとつだけ○)	26
問35-(2)	問35で「1. 毎回読んでいる」または「2. たまに読んでいる」とお答えの方へ。 あなたは、「広報ながれやま」の内容や情報量に満足していますか。 (ひとつだけ○)	26
問35-(3)	問35で「1. 毎回読んでいる」または「2. たまに読んでいる」とお答えの方へ。 あなたは、「広報ながれやま」をどのように入手していますか。 (あてはまるものすべてに○)	26
問36	あなたは、「流山市議会だより」を読んでいますか。 (ひとつだけ○)	26
問37	あなたは、流山市議会の情報をどのようにして知りますか。また、今後充実させて欲しいものは次のいずれに該当しますか。 (特にあてはまるもの3つまで○) ①議会情報の取得方法	26
問37	あなたは、流山市議会の情報をどのようにして知りますか。また、今後充実させて欲しいものは次のいずれに該当しますか。 (特にあてはまるもの3つまで○) ②今後充実させてほしい情報の提供方法	27
問38	あなたは、流山市の行政について信頼していますか。 (ひとつだけ○)	27

目 次

◆ 単純集計 (前回比較)

問39	あなたは、市の政策（条例の制定、計画の策定など）に意見等を反映できる市民参加の手段（方法）があることを知っていますか。 （どちらかに○）	27
問40	あなたは、市民参加について関心がありますか。 （ひとつだけ○）	27
問40-(2)	問40で、「2. 関心があるが、参加したことはない」とお答えの方へ。 理由をお聞かせください。 （ひとつだけ○）	27
問41	流山市は、住み心地が良いまちですか。 （ひとつだけ○）	27
問42	あなたは、これからも流山市に住み続けたいですか。 （ひとつだけ○）	27
問42-(2)	問42で「1. ずっと住み続けたい」または「2. 当分は住み続けたい」とお答えの方へ。 理由をお聞かせください。 （特にあてはまるもの3つまでに○）	28
問42-(3)	問42で「3. いずれは転出したい」または「4. 近いうちに転出したい」とお答えの方へ。 理由をお聞かせください。 （特にあてはまるもの3つまでに○）	28
問43	あなたの下記の項目に対する「現在の満足度」、及び「今後の重要度」についておたずねします。 （あてはまるものひとつに○） ①緑の自然環境【現在の満足度】	28
問43	あなたの下記の項目に対する「現在の満足度」、及び「今後の重要度」についておたずねします。 （あてはまるものひとつに○） ②憩いの場としての公園施設【現在の満足度】	28
問43	あなたの下記の項目に対する「現在の満足度」、及び「今後の重要度」についておたずねします。 （あてはまるものひとつに○） ③憩いの場としての河川環境【現在の満足度】	28
問43	あなたの下記の項目に対する「現在の満足度」、及び「今後の重要度」についておたずねします。 （あてはまるものひとつに○） ④良好な市街地の形成・維持【現在の満足度】	29
問43	あなたの下記の項目に対する「現在の満足度」、及び「今後の重要度」についておたずねします。 （あてはまるものひとつに○） ⑤快適に移動できる道路網【現在の満足度】	29
問43	あなたの下記の項目に対する「現在の満足度」、及び「今後の重要度」についておたずねします。 （あてはまるものひとつに○） ⑥公共交通機関【現在の満足度】	29
問43	あなたの下記の項目に対する「現在の満足度」、及び「今後の重要度」についておたずねします。 （あてはまるものひとつに○） ⑦水道水の安全性・安定性【現在の満足度】	29

目 次

◆ 単純集計 (前回比較)

問43	あなたの下記の項目に対する「現在の満足度」、及び「今後の重要度」についておたずねします。 (あてはまるものひとつに○) ⑧市に意見を言える機会【現在の満足度】	29
問43	あなたの下記の項目に対する「現在の満足度」、及び「今後の重要度」についておたずねします。 (あてはまるものひとつに○) ⑨市民の声の市政への反映【現在の満足度】	29
問43	あなたの下記の項目に対する「現在の満足度」、及び「今後の重要度」についておたずねします。 (あてはまるものひとつに○) ⑩(市の)イメージの良さ【現在の満足度】	30
問43	あなたの下記の項目に対する「現在の満足度」、及び「今後の重要度」についておたずねします。 (あてはまるものひとつに○) ⑪首都圏における知名度の高さ【現在の満足度】	30
問43	あなたの下記の項目に対する「現在の満足度」、及び「今後の重要度」についておたずねします。 (あてはまるものひとつに○) ①緑の自然環境【今後の重要度】	30
問43	あなたの下記の項目に対する「現在の満足度」、及び「今後の重要度」についておたずねします。 (あてはまるものひとつに○) ②憩いの場としての公園施設【今後の重要度】	30
問43	あなたの下記の項目に対する「現在の満足度」、及び「今後の重要度」についておたずねします。 (あてはまるものひとつに○) ③憩いの場としての河川環境【今後の重要度】	30
問43	あなたの下記の項目に対する「現在の満足度」、及び「今後の重要度」についておたずねします。 (あてはまるものひとつに○) ④良好な市街地の形成・維持【今後の重要度】	30
問43	あなたの下記の項目に対する「現在の満足度」、及び「今後の重要度」についておたずねします。 (あてはまるものひとつに○) ⑤快適に移動できる道路網【今後の重要度】	31
問43	あなたの下記の項目に対する「現在の満足度」、及び「今後の重要度」についておたずねします。 (あてはまるものひとつに○) ⑥公共交通機関【今後の重要度】	31
問43	あなたの下記の項目に対する「現在の満足度」、及び「今後の重要度」についておたずねします。 (あてはまるものひとつに○) ⑦水道水の安全性・安定性【今後の重要度】	31
問43	あなたの下記の項目に対する「現在の満足度」、及び「今後の重要度」についておたずねします。 (あてはまるものひとつに○) ⑧市に意見を言える機会【今後の重要度】	31
問43	あなたの下記の項目に対する「現在の満足度」、及び「今後の重要度」についておたずねします。 (あてはまるものひとつに○) ⑨市民の声の市政への反映【今後の重要度】	31
問43	あなたの下記の項目に対する「現在の満足度」、及び「今後の重要度」についておたずねします。 (あてはまるものひとつに○) ⑩(市の)イメージの良さ【今後の重要度】	31

目 次

◆ 単純集計 (前回比較)

問43	あなたの下記の項目に対する「現在の満足度」、及び「今後の重要度」についておたずねします。 (あてはまるものひとつに○) ①首都圏における知名度の高さ【今後の重要度】	32
-----	--	----

◇2023年度 ながれやま まちづくり達成度アンケート【単純集計表（前回比較）】

①あなたの性別は

No.	カテゴリー名	n	%	% (無回答除外)	前回調査 n	前回調査%	今回-前回の差分
1	男性	532	41.4	41.6	514	41.8	-0.4
2	女性	741	57.7	58.0	703	57.1	0.6
3	その他	0	0.0	0.0			0.0
4	答えたくない（前回は「どちらでもない」として集計）	5	0.4	0.4	1	0.1	0.3
	無回答	6	0.5		13	1.1	-0.6
	全体	1,284	100.0	1278.0	1,231	100.0	0.0

②あなたの年齢は

No.	カテゴリー名	n	%	% (無回答除外)	前回調査 n	前回調査%	今回-前回の差分
1	18～29歳	80	6.2	6.3	68	5.5	0.7
2	30～39歳	146	11.4	11.4	149	12.1	-0.7
3	40～49歳	233	18.1	18.3	262	21.3	-3.2
4	50～59歳	221	17.2	17.3	148	12.0	5.2
5	60～64歳	92	7.2	7.2	90	7.3	-0.1
6	65～69歳	96	7.5	7.5	100	8.1	-0.6
7	70歳以上	408	31.8	32.0	404	32.8	-1.0
	無回答	8	0.6		10	0.8	-0.2
	全体	1,284	100.0	1276.0	1,231	100.0	0.0

③あなたの仕事は

No.	カテゴリー名	n	%	% (無回答除外)	前回調査 n	前回調査%	今回-前回の差分
1	農業	2	0.2	0.2	2	0.2	0.0
2	自営業	40	3.1	3.2	53	4.3	-1.2
3	会社員	398	31.0	31.6	357	29.0	2.0
4	パート・アルバイト	189	14.7	15.0	184	14.9	-0.2
5	公務員	50	3.9	4.0	40	3.2	0.7
6	学生	33	2.6	2.6	33	2.7	-0.1
7	主婦・主夫	318	24.8	25.2	299	24.3	0.5
8	その他	230	17.9	18.3	230	18.7	-0.8
	無回答	24	1.9		33	2.7	-0.8
	全体	1,284	100.0	1260.0	1,231	100.0	0.0

④流山市にお住まいの年数は

No.	カテゴリー名	n	%	% (無回答除外)	前回調査 n	前回調査%	今回-前回の差分
1	3～5年未満	74	5.8	5.8	91	7.4	-1.6
2	5～10年未満	182	14.2	14.3	165	13.4	0.8
3	10～20年未満	252	19.6	19.8	241	19.6	0.0
4	20年以上	767	59.7	60.2	720	58.5	1.2
	無回答	9	0.7		14	1.1	-0.4
	全体	1,284	100.0	1275.0	1,231	100.0	0.0

⑤あなたの家族構成は

No.	カテゴリー名	n	%	% (無回答除外)	前回調査 n	前回調査%	今回-前回の差分
1	単身世帯	116	9.0	9.1	99	8.0	1.0
2	夫婦だけの世帯	375	29.2	29.5	356	28.9	0.3
3	二世帯世帯(親と子)	686	53.4	53.9	681	55.3	-1.9
4	三世帯世帯(親と子と孫)	65	5.1	5.1	59	4.8	0.3
5	その他	30	2.3	2.4	24	1.9	0.4
	無回答	12	0.9		12	1.0	-0.1
	全体	1,284	100.0	1272.0	1,231	100.0	0.0

⑥あなたのお住まいの地区は【大地区】

No.	カテゴリー名	n	%	% (無回答除外)	前回調査 n	前回調査%	今回-前回の差分
1	北部	267	20.8	20.9	239	19.4	1.4
2	中部	378	29.4	29.6	392	31.8	-2.4
3	南部	366	28.5	28.7	372	30.2	-1.7
4	東部	265	20.6	20.8	218	17.7	2.9
	無回答	8	0.6		10	0.8	-0.2
	全体	1,284	100.0	1276.0	1,231	100.0	0.0

◇2023年度 ながれやま まちづくり達成度アンケート【単純集計表（前回比較）】

⑥あなたのお住まいの地区は【小地区】

No.	カテゴリー名	n	%	% (無回答除外)	前回調査 n	前回調査%	今回-前回の差分
1	東深井	95	7.4	7.5	88	7.1	0.3
2	このす台	19	1.5	1.5	13	1.1	0.4
3	美原1~4丁目	21	1.6	1.6	19	1.5	0.1
4	富士見台1~2丁目	7	0.5	0.5	2	0.2	0.3
5	富士見台	13	1.0	1.0	13	1.1	-0.1
6	江戸川台東1~4丁目	37	2.9	2.9	37	3.0	-0.1
7	中野久木	10	0.8	0.8	10	0.8	0.0
8	小屋	2	0.2	0.2	1	0.1	0.1
9	深井新田	1	0.1	0.1	1	0.1	0.0
10	江戸川台西1~4丁目	25	1.9	2.0	30	2.4	-0.5
11	平方	5	0.4	0.4	8	0.6	-0.2
12	南	2	0.2	0.2	1	0.1	0.1
13	平方村新田	0	0.0	0.0	0	0.0	0.0
14	上新宿新田	1	0.1	0.1	0	0.0	0.1
15	西深井	23	1.8	1.8	12	1.0	0.8
16	北	5	0.4	0.4	4	0.3	0.1
17	若葉台	13	1.0	1.0	9	0.7	0.3
18	上貝塚	0	0.0	0.0	1	0.1	-0.1
19	駒木台	15	1.2	1.2	17	1.4	-0.2
20	東初石1~4丁目	57	4.4	4.5	71	5.8	-1.4
21	桐ヶ谷	0	0.0	0.0	0	0.0	0.0
22	大畔	1	0.1	0.1	2	0.2	-0.1
23	美田	17	1.3	1.3	11	0.9	0.4
24	西初石1~5丁目	69	5.4	5.4	78	6.3	-0.9
25	谷	1	0.1	0.1	1	0.1	0.0
26	上新宿	1	0.1	0.1	2	0.2	-0.1
27	下花輪	0	0.0	0.0	2	0.2	-0.2
28	青田	10	0.8	0.8	7	0.6	0.2
29	駒木	24	1.9	1.9	27	2.2	-0.3
30	おおたかの森北一~三丁目	48	3.7	3.8	49	4.0	-0.3
31	おおたかの森東一~四丁目	47	3.7	3.7	43	3.5	0.2
32	おおたかの森南一~三丁目	45	3.5	3.5	54	4.4	-0.9
33	おおたかの森西一~四丁目	29	2.3	2.3	18	1.5	0.8
34	三輪野山	3	0.2	0.2	1	0.1	0.1
35	三輪野山一~五丁目	34	2.6	2.7	34	2.8	-0.2
36	流山1~9丁目	26	2.0	2.0	19	1.5	0.5
37	西平井	24	1.9	1.9	23	1.9	0.0
38	西平井一~三丁目	10	0.8	0.8	13	1.1	-0.3
39	流山	4	0.3	0.3	13	1.1	-0.8
40	加一~六丁目	44	3.4	3.5	48	3.9	-0.5
41	加	3	0.2	0.2	5	0.4	-0.2
42	平和台1~5丁目	38	3.0	3.0	44	3.6	-0.6
43	鱧ヶ崎	48	3.7	3.8	38	3.1	0.6
44	鱧ヶ崎一~二丁目	6	0.5	0.5	7	0.6	-0.1
45	市野谷	10	0.8	0.8	7	0.6	0.2
46	南流山1~10丁目	101	7.9	7.9	93	7.6	0.3
47	木一~三丁目	15	1.2	1.2	27	2.2	-1.0
48	宮園1~3丁目	19	1.5	1.5	20	1.6	-0.1
49	古間木	8	0.6	0.6	5	0.4	0.2
50	野々下1~6丁目	58	4.5	4.6	56	4.5	0.0
51	名都借	18	1.4	1.4	7	0.6	0.8
52	思井	0	0.0	0.0	1	0.1	-0.1
53	思井一丁目	1	0.1	0.1	0	0.0	0.1
54	前平井	4	0.3	0.3	1	0.1	0.2
55	長崎1~2丁目	8	0.6	0.6	11	0.9	-0.3
56	前ヶ崎	27	2.1	2.1	20	1.6	0.5
57	中	1	0.1	0.1	1	0.1	0.0
58	後平井	6	0.5	0.5	12	1.0	-0.5
59	松ヶ丘1~6丁目	50	3.9	3.9	38	3.1	0.8
60	向小金1~4丁目	61	4.8	4.8	43	3.5	1.3
61	芝崎	1	0.1	0.1	1	0.1	0.0
62	西松ヶ丘1丁目	2	0.2	0.2	2	0.2	0.0
	無回答	11	0.9		10	0.8	0.1
	全体	1,284	100.0	1273.0	1,231	100.0	0.0

問1 あなたは、心身ともに健康だと感じていますか。（ひとつだけ○）

No.	カテゴリー名	n	%	% (無回答除外)	前回調査 n	前回調査%	今回-前回の差分
1	そう思う	337	26.2	26.5	337	27.4	-1.2
2	どちらかといえばそう思う	627	48.8	49.4	632	51.3	-2.5
3	どちらかといえばそう思わない	170	13.2	13.4	130	10.6	2.6
4	そう思わない	129	10.0	10.2	106	8.6	1.4
5	わからない	7	0.5	0.6	9	0.7	-0.2
	無回答	14	1.1		17	1.4	-0.3
	全体	1,284	100.0	1270.0	1,231	100.0	0.0

◇2023年度 ながれやま まちづくり達成度アンケート【単純集計表（前回比較）】

問2 あなたは、健康の維持増進のために日頃から行っていることはありますか。（あてはまるものすべてに○）

No.	カテゴリー名	n	%	%（無回答除外）	前回調査 n	前回調査%	今回-前回の差分
1	栄養・食生活に気をつけている	755	58.8	59.1	753	61.2	-2.4
2	汗をかく程度の運動を週1、2回程度習慣的に行っている	435	33.9	34.1	432	35.1	-1.2
3	休養・こころの健康づくりにつとめている	361	28.1	28.3	354	28.8	-0.7
4	禁煙につとめている	361	28.1	28.3	316	25.7	2.4
5	節度ある適度な飲酒につとめている	400	31.2	31.3	350	28.4	2.8
6	定期的に健康診断やがん検診を受けている	786	61.2	61.6	760	61.7	-0.5
7	歯の健康に注意している	683	53.2	53.5	649	52.7	0.5
8	自分や家族の健康について相談できる「かかりつけ医」を決めている	308	24.0	24.1	304	24.7	-0.7
9	その他	45	3.5	3.5	34	2.8	0.7
10	特に何もしていない	91	7.1	7.1	91	7.4	-0.3
	無回答	7	0.5		6	0.5	0.0
	全体	1,284	100.0	1277.0	1,231	100.0	0.0

問3 あなたは、健康づくりのために、健（検）診、人間ドックなどを受診していますか。（ひとつだけ○）

No.	カテゴリー名	n	%	%（無回答除外）	前回調査 n	前回調査%	今回-前回の差分
1	定期的を受診している	934	72.7	73.2	905	73.5	-0.8
2	不定期に（気が向いたときに）受診している	129	10.0	10.1	141	11.5	-1.5
3	受診していない	213	16.6	16.7	168	13.6	3.0
	無回答	8	0.6		17	1.4	-0.8
	全体	1,284	100.0	1276.0	1,231	100.0	0.0

問3-(2) 問3で「3. 受診していない」とお答えの方へ。理由をお聞かせください。（ひとつだけ○）

No.	カテゴリー名	n	%	%（無回答除外）	前回調査 n	前回調査%	今回-前回の差分
1	健（検）診、人間ドックについて知らなかったため	9	4.2	4.5	10	6.0	-1.8
2	健康状態に自信があり、必要性を感じないため	47	22.1	23.6	39	23.2	-1.1
3	時間がとれないため	37	17.4	18.6	30	17.9	-0.5
4	費用がかかるため	44	20.7	22.1	28	16.7	4.0
5	場所が遠いため	12	5.6	6.0	3	1.8	3.8
6	その他	50	23.5	25.1	45	26.8	-3.3
	無回答	14	6.6		13	7.7	-1.1
	全体	213	100.0	199.0	168	100.0	0.0

問4 あなたは、ご自身が生きがいをもって元気に暮らしていると思いますか。（ひとつだけ○）

No.	カテゴリー名	n	%	%（無回答除外）	前回調査 n	前回調査%	今回-前回の差分
1	そう思う	282	22.0	22.4	274	22.3	-0.3
2	どちらかといえばそう思う	728	56.7	57.9	694	56.4	0.3
3	どちらかといえばそう思わない	197	15.3	15.7	205	16.7	-1.4
4	そう思わない	51	4.0	4.1	43	3.5	0.5
	無回答	26	2.0		15	1.2	0.8
	全体	1,284	100.0	1258.0	1,231	100.0	0.0

問5 あなたは、市内の駅や道路や施設等が、バリアフリー（高齢者、障害者、妊婦、育児中の保護者などが苦勞なく移動できる利用環境）になっていると思いますか。（ひとつだけ○）

No.	カテゴリー名	n	%	%（無回答除外）	前回調査 n	前回調査%	今回-前回の差分
1	そう思う	75	5.8	5.9	83	6.7	-0.9
2	どちらかといえばそう思う	504	39.3	39.9	455	37.0	2.3
3	どちらかといえばそう思わない	341	26.6	27.0	361	29.3	-2.7
4	そう思わない	219	17.1	17.4	194	15.8	1.3
5	わからない	123	9.6	9.7	121	9.8	-0.2
	無回答	22	1.7		17	1.4	0.3
	全体	1,284	100.0	1262.0	1,231	100.0	0.0

問6 流山市は、市民等が参加できる（協力できる）まちぐるみの福祉ができていますか。（ひとつだけ○）

No.	カテゴリー名	n	%	%（無回答除外）	前回調査 n	前回調査%	今回-前回の差分
1	できている	56	4.4	4.4	48	3.9	0.5
2	どちらかといえばできている	401	31.2	31.6	397	32.3	-1.1
3	どちらかといえばできていない	275	21.4	21.7	259	21.0	0.4
4	できていない	122	9.5	9.6	95	7.7	1.8
5	わからない	415	32.3	32.7	419	34.0	-1.7
	無回答	15	1.2		13	1.1	0.1
	全体	1,284	100.0	1269.0	1,231	100.0	0.0

問7 あなたは、日頃から文化やスポーツなどの学習活動（生涯学習）を行っていますか。（どちらかに○）

No.	カテゴリー名	n	%	%（無回答除外）	前回調査 n	前回調査%	今回-前回の差分
1	はい	468	36.4	36.6	413	33.5	2.9
2	いいえ	809	63.0	63.4	738	60.0	3.0
	無回答	7	0.5		80	6.5	-6.0
	全体	1,284	100.0	1277.0	1,231	100.0	0.0

◇2023年度 ながれやま まちづくり達成度アンケート【単純集計表（前回比較）】

問7-(2) 問7で「1. はい」とお答えの方へ。どのような分野ですか。
(あてはまるものすべてに○)

No.	カテゴリー名	n	%	% (無回答除外)	前回調査 n	前回調査%	今回-前回の差分
1	娯楽 (囲碁・将棋等)	27	5.8	5.9	22	5.3	0.5
2	教養 (語学・歴史・文学等)	118	25.2	25.8	108	26.2	-1.0
3	文化芸術 (茶道・生け花・書道・音楽・絵画等)	121	25.9	26.5	107	25.9	0.0
4	技術 (パソコン・資格等)	90	19.2	19.7	68	16.5	2.7
5	国際交流・国際理解	17	3.6	3.7	14	3.4	0.2
6	伝統文化 (踊り・お祭り等)	15	3.2	3.3	23	5.6	-2.4
7	レクリエーション (つり・ハイキング等)	53	11.3	11.6	54	13.1	-1.8
8	スポーツ (テニス・野球・体力づくり等)	241	51.5	52.7	235	56.9	-5.4
9	その他	45	9.6	9.8	32	7.7	1.9
	無回答	11	2.4		10	2.4	0.0
	全体	468	100.0	457.0	413	100.0	0.0

問7-(3) 問7で「1. はい」とお答えの方へ。
流山市内は、学びたいときに学べる環境 (生涯学習のプログラムや施設) が整っていると思いますか。(ひとつだけ○)

No.	カテゴリー名	n	%	% (無回答除外)	前回調査 n	前回調査%	今回-前回の差分
1	整っていると思う	18	3.8	4.1	32	7.7	-3.9
2	どちらかといえば整っていると思う	225	48.1	50.9	174	42.1	6.0
3	どちらかといえば整っていないと思う	152	32.5	34.4	145	35.1	-2.6
4	整っていないと思う	47	10.0	10.6	41	9.9	0.1
	無回答	26	5.6		21	5.1	0.5
	全体	468	100.0	442.0	413	100.0	0.0

問8 あなたは、日頃からどのようなスポーツ活動(する・みる・支える活動を含む)を行っていますか。
(1) 日頃からスポーツをしていますか。(あてはまるものすべてに○)

No.	カテゴリー名	n	%	% (無回答除外)	前回調査 n	前回調査%	今回-前回の差分
1	競技者として行っている	44	3.4	3.7	29	2.4	1.0
2	レクリエーションや体力づくりを目的として行っている	364	28.3	30.4	344	27.9	0.4
3	スポーツをしていない	731	56.9	61.1	698	56.7	0.2
4	その他	83	6.5	6.9	87	7.1	-0.6
	無回答	88	6.9		89	7.2	-0.3
	全体	1,284	100.0	1196.0	1,231	100.0	0.0

問8 あなたは、日頃からどのようなスポーツ活動(する・みる・支える活動を含む)を行っていますか。
(2) 日頃からスポーツ観戦をしていますか。(あてはまるものすべてに○)

No.	カテゴリー名	n	%	% (無回答除外)	前回調査 n	前回調査%	今回-前回の差分
1	TV等でスポーツ観戦している	800	62.3	65.6	683	55.5	6.8
2	現地でスポーツ観戦している	127	9.9	10.4	107	8.7	1.2
3	スポーツ観戦をしていない	385	30.0	31.6	451	36.6	-6.6
4	その他	10	0.8	0.8	13	1.1	-0.3
	無回答	65	5.1		63	5.1	0.0
	全体	1,284	100.0	1219.0	1,231	100.0	0.0

問8 あなたは、日頃からどのようなスポーツ活動(する・みる・支える活動を含む)を行っていますか。
(3) 日頃からスポーツを支える活動をしていますか。(あてはまるものすべてに○)

No.	カテゴリー名	n	%	% (無回答除外)	前回調査 n	前回調査%	今回-前回の差分
1	スポーツイベントの運営やサポート等に関わっている	20	1.6	1.7	23	1.9	-0.3
2	スポーツ団体等で指導や運営、サポート(保護者の関わり含む)等に関わっている	56	4.4	4.8	37	3.0	1.4
3	スポーツを支える活動をしていない	1,087	84.7	92.8	1,027	83.4	1.3
4	その他	20	1.6	1.7	23	1.9	-0.3
	無回答	113	8.8		125	10.2	-1.4
	全体	1,284	100.0	1171.0	1,231	100.0	0.0

問9 あなたの自宅周辺は、次の内容について安全だと思いますか。(ひとつだけ○)
(1) 地震などの災害予防について

No.	カテゴリー名	n	%	% (無回答除外)	前回調査 n	前回調査%	今回-前回の差分
1	そう思う	207	16.1	16.4	208	16.9	-0.8
2	どちらかといえばそう思う	650	50.6	51.6	624	50.7	-0.1
3	どちらかといえばそう思わない	310	24.1	24.6	273	22.2	1.9
4	そう思わない	92	7.2	7.3	95	7.7	-0.5
	無回答	25	1.9		31	2.5	-0.6
	全体	1,284	100.0	1259.0	1,231	100.0	0.0

◇2023年度 ながれやま まちづくり達成度アンケート【単純集計表（前回比較）】

問9 あなたの自宅周辺は、次の内容について安全だと思いますか。（ひとつだけ○）

No.	カテゴリー名	n	%	%（無回答除外）	前回調査 n	前回調査%	今回-前回の差分
1	そう思う	132	10.3	10.5	128	10.4	-0.1
2	どちらかといえばそう思う	649	50.5	51.6	617	50.1	0.4
3	どちらかといえばそう思わない	352	27.4	28.0	360	29.2	-1.8
4	そう思わない	125	9.7	9.9	92	7.5	2.2
	無回答	26	2.0		34	2.8	-0.8
	全体	1,284	100.0	1258.0	1,231	100.0	0.0

問9 あなたの自宅周辺は、次の内容について安全だと思いますか。（ひとつだけ○）

No.	カテゴリー名	n	%	%（無回答除外）	前回調査 n	前回調査%	今回-前回の差分
1	整っていると思う	121	9.4	9.6	111	9.0	0.4
2	どちらかといえば整っていると思う	557	43.4	44.3	518	42.1	1.3
3	どちらかといえば整っていないと思う	393	30.6	31.3	391	31.8	-1.2
4	整っていないと思う	185	14.4	14.7	176	14.3	0.1
	無回答	28	2.2		35	2.8	-0.6
	全体	1,284	100.0	1256.0	1,231	100.0	0.0

問10 あなたは、地震などの災害に備え準備をしていることはありますか。（どちらかに○）

No.	カテゴリー名	n	%	%（無回答除外）	前回調査 n	前回調査%	今回-前回の差分
1	ある	942	73.4	73.5	865	70.3	3.1
2	ない	340	26.5	26.5	307	24.9	1.6
	無回答	2	0.2		59	4.8	-4.6
	全体	1,284	100.0	1282.0	1,231	100.0	0.0

問10-(2) 問10で「1. ある」とお答えの方へ。

あなたは、地震などの災害に備えどのような準備をしていますか。（あてはまるものすべてに○）

No.	カテゴリー名	n	%	%（無回答除外）	前回調査 n	前回調査%	今回-前回の差分
1	水・食糧3日分を備蓄している	647	68.7	68.8	612	70.8	-2.1
2	非常持ち出し袋を準備している	519	55.1	55.2	511	59.1	-4.0
3	家具や家電等の転倒を防止している	424	45.0	45.1	391	45.2	-0.2
4	感震ブレーカーを設置している	91	9.7	9.7	68	7.9	1.8
5	自宅の耐震診断・耐震補強をしている	192	20.4	20.4	148	17.1	3.3
6	防災訓練に参加している	146	15.5	15.5	119	13.8	1.7
7	自宅周辺をハザードマップで確認している	467	49.6	49.6	416	48.1	1.5
8	避難所（場所）や連絡方法等を家族内で確認している	421	44.7	44.7	352	40.7	4.0
9	その他	8	0.8	0.9	23	2.7	-1.9
	無回答	1	0.1		1	0.1	0.0
	全体	942	100.0	941.0	865	100.0	0.0

問11 あなたは、流山市が推進すべき防災対策はどのようなことだと考えますか。（特にあてはまるもの3つまで○）

No.	カテゴリー名	n	%	%（無回答除外）	前回調査 n	前回調査%	今回-前回の差分
1	情報伝達手段の整備	568	44.2	46.5	601	48.8	-4.6
2	住宅の耐震改修工事の促進	189	14.7	15.5	152	12.3	2.4
3	避難所及び避難場所の整備	626	48.8	51.3	618	50.2	-1.4
4	食糧や救護資機材などの備蓄	687	53.5	56.3	709	57.6	-4.1
5	断水時に備えた給水体制の整備	825	64.3	67.6	854	69.4	-5.1
6	地域の自主防災組織への支援	114	8.9	9.3	123	10.0	-1.1
7	避難行動要支援者対策の推進	198	15.4	16.2	142	11.5	3.9
8	防災訓練の実施	96	7.5	7.9	110	8.9	-1.4
9	啓発のためのパンフレット等の作成	120	9.3	9.8	81	6.6	2.7
10	その他	38	3.0	3.1	38	3.1	-0.1
	無回答	63	4.9		50	4.1	0.8
	全体	1,284	100.0	1221.0	1,231	100.0	0.0

問12 あなたは、災害発生時の情報収集手段として何を活用していますか。（あてはまるものすべてに○）

No.	カテゴリー名	n	%	%（無回答除外）	前回調査 n	前回調査%	今回-前回の差分
1	テレビ、ラジオなどのニュース	1,113	86.7	87.4	1,084	88.1	-1.4
2	テレビのdボタン（データ放送）	115	9.0	9.0	118	9.6	-0.6
3	市のホームページ	92	7.2	7.2	141	11.5	-4.3
4	市からのメール（流山市安心メール）	527	41.0	41.4	493	40.0	1.0
5	市のTwitter（@nag_anshinanzen）	53	4.1	4.2	53	4.3	-0.2
6	Yahoo!防災速報	301	23.4	23.6	295	24.0	-0.6
7	緊急速報（エリア）メール	691	53.8	54.3	611	49.6	4.2
8	防災行政無線（テレホン案内含む）	168	13.1	13.2	137	11.1	2.0
9	その他	28	2.2	2.2	39	3.2	-1.0
	無回答	11	0.9		9	0.7	0.2
	全体	1,284	100.0	1273.0	1,324	100.0	0.0

◇2023年度 ながれやま まちづくり達成度アンケート【単純集計表（前回比較）】

問13 あなたの家（集合住宅を含む）の住宅用火災警報器の設置状況についてお答えください。
（ひとつだけ○）

No.	カテゴリー名	n	%	%（無回答除外）	前回調査 n	前回調査%	今回-前回の差分
1	設置している	955	74.4	75.3	908	73.8	0.6
2	設置していない	256	19.9	20.2	245	19.9	0.0
3	設置しているかわからない	57	4.4	4.5	54	4.4	0.0
	無回答	16	1.2		24	1.9	-0.7
	全体	1,284	100.0	1268.0	1,231	100.0	0.0

問13-(2) 問13で「1.設置している」とお答えの方へ。
住宅用火災警報器の点検状況【※】についてお答えください。
（ひとつだけ○）【※】点検時期の目安…概ね半年ごと

No.	カテゴリー名	n	%	%（無回答除外）	前回調査 n	前回調査%	今回-前回の差分
1	概ね半年ごとに点検している	239	25.0	25.3	221	24.3	0.7
2	不定期に点検している	300	31.4	31.8	309	34.0	
3	点検していない・点検の仕方がわからない	405	42.4	42.9	368	40.5	1.9
	無回答	11	1.2		10	1.1	0.1
	全体	955	100.0	944.0	908	100.0	0.0

問14 あなたの家（集合住宅を含む）の消火器の設置状況【※】についてお答えください。
（ひとつだけ○）【※】集合住宅の場合、共有部分に設置している消火器は除く。

No.	カテゴリー名	n	%	%（無回答除外）	前回調査 n	前回調査%	今回-前回の差分
1	設置している	552	43.0	44.3	550	44.7	-1.7
2	設置していない	645	50.2	51.8	580	47.1	3.1
3	設置しているかわからない	49	3.8	3.9	46	3.7	0.1
	無回答	38	3.0		55	4.5	-1.5
	全体	1,284	100.0	1246.0	1,231	100.0	0.0

問14-(2) 問14で「1.設置している」とお答えの方へ。
消火器の点検状況【※】についてお答えください。
（ひとつだけ○）【※】点検時期の目安…概ね半年ごと

No.	カテゴリー名	n	%	%（無回答除外）	前回調査 n	前回調査%	今回-前回の差分
1	概ね半年ごとに点検している	116	21.0	21.2	134	24.4	-3.4
2	不定期に点検している	161	29.2	29.5	182	33.1	-3.9
3	点検していない・点検の仕方がわからない	269	48.7	49.3	224	40.7	8.0
	無回答	6	1.1		10	1.8	-0.7
	全体	552	100.0	546.0	550	100.0	0.0

問15 あなたは、地球温暖化対策のためにどのようなことに取り組んでいますか。（あてはまるものすべてに○）

No.	カテゴリー名	n	%	%（無回答除外）	前回調査 n	前回調査%	今回-前回の差分
1	冷暖房使用時の室温の目安を、夏28度以上、冬20度以下にしている	478	37.2	38.2	464	37.7	-0.5
2	省エネルギー型の家電製品を使用している	506	39.4	40.4	465	37.8	1.6
3	環境にやさしい商品を購入・使用している	209	16.3	16.7	224	18.2	-1.9
4	太陽光などの再生可能エネルギーを導入している	147	11.4	11.7	116	9.4	2.0
5	生産や流通過程でCO2排出の少ない食料品を購入している	32	2.5	2.6	33	2.7	-0.2
6	買い物にはマイバッグを持参している	1,149	89.5	91.8	1,095	89.0	0.5
7	アイドリングストップなどエコドライブを実践している	370	28.8	29.6	339	27.5	1.3
8	外出時は徒歩、自転車、公共交通機関の利用を心がけている	507	39.5	40.5	444	36.1	3.4
9	緑のカーテンを実践している	89	6.9	7.1	88	7.1	-0.2
10	自宅のベランダや庭に花や庭木等を植えている	577	44.9	46.1	536	43.5	1.4
11	環境家計簿をつけている	8	0.6	0.6	6	0.5	0.1
	無回答	32	2.5		28	2.3	0.2
	全体	1,284	100.0	1252.0	1,231	100.0	0.0

問16 あなたは、身近な生活環境（悪臭・騒音・振動・不法投棄）についてどのように感じていますか。（ひとつだけ○）

No.	カテゴリー名	n	%	%（無回答除外）	前回調査 n	前回調査%	今回-前回の差分
1	不満はない	292	22.7	23.3	297	24.1	-1.4
2	どちらかといえば不満はない	581	45.2	46.3	535	43.5	1.7
3	どちらかといえば不満がある	258	20.1	20.6	237	19.3	0.8
4	不満がある	123	9.6	9.8	132	10.7	-1.1
	無回答	30	2.3		30	2.4	-0.1
	全体	1,284	100.0	1254.0	1,231	100.0	0.0

◇2023年度 ながれやま まちづくり達成度アンケート【単純集計表（前回比較）】

問17 あなたは、自然環境や生き物のことを考え、行動していく際にどんな情報が必要だと思いますか。（特に当てはまるもの3つまで○）

No.	カテゴリ名	n	%	%（無回答除外）	前回調査 n	前回調査%	今回-前回の差分
1	自然環境や動植物の生態などに関する情報	563	43.8	45.5	508	41.3	2.5
2	省エネなど地球温暖化対策に関する情報	606	47.2	48.9	630	51.2	-4.0
3	動植物などの保護に関する情報	347	27.0	28.0	317	25.8	1.2
4	自然保護活動や環境美化活動への参加やボランティア活動に関する情報	255	19.9	20.6	214	17.4	2.5
5	環境ラベルなど環境配慮製品の購入に関する情報	198	15.4	16.0	239	19.4	-4.0
6	地元の旬の食材など農産物に関する情報	397	30.9	32.1	363	29.5	1.4
7	ガーデニングや家庭菜園など身近な緑化に関する情報	216	16.8	17.4	203	16.5	0.3
8	自然観察に関する情報	111	8.6	9.0	103	8.4	0.2
9	その他	14	1.1	1.1	11	0.9	0.2
10	特になし	131	10.2	10.6	111	9.0	1.2
	無回答	46	3.6		47	3.8	-0.2
	全体	1,284	100.0	1238.0	1,231	100.0	0.0

問18 つくばエクスプレス（TX）、東武野田線（東武アーバンパークライン）（東武）、流鉄流山線、JR線を利用している方におたずねします。あなたが最もよく利用する駅はどこですか。（乗り換えによる利用を除きます）（ひとつだけ○）

No.	カテゴリ名	n	%	%（無回答除外）	前回調査 n	前回調査%	今回-前回の差分
1	流山おおたかの森駅<TX>	253	19.7	22.1	228	18.5	1.2
2	流山おおたかの森駅<東武>	45	3.5	3.9	44	3.6	-0.1
3	流山セントラルパーク駅	70	5.5	6.1	63	5.1	0.4
4	南流山駅<TX>	114	8.9	9.9	127	10.3	-1.4
5	南流山駅<JR>	82	6.4	7.1	68	5.5	0.9
6	運河駅	52	4.0	4.5	49	4.0	0.0
7	江戸川台駅	182	14.2	15.9	175	14.2	0.0
8	初石駅	81	6.3	7.1	112	9.1	-2.8
9	豊四季駅	65	5.1	5.7	58	4.7	0.4
10	流山駅	29	2.3	2.5	28	2.3	0.0
11	平和台駅	8	0.6	0.7	13	1.1	-0.5
12	鱈ヶ崎駅	12	0.9	1.0	11	0.9	0.0
13	南柏駅	120	9.3	10.5	89	7.2	2.1
14	北小金駅	18	1.4	1.6	9	0.7	0.7
15	その他	16	1.2	1.4	7	0.6	0.6
	無回答	137	10.7		150	12.2	-1.5
	全体	1,284	100.0	1147.0	1,231	100.0	0.0

問18-(2) あなたは、問22で選択した駅及び駅周辺の整備や利便性について満足していますか。（ひとつだけ○）

No.	カテゴリ名	n	%	%（無回答除外）	前回調査 n	前回調査%	今回-前回の差分
1	満足している	231	18.0	20.8	259	21.0	-3.0
2	やや満足している	256	19.9	23.1	229	18.6	1.3
3	普通	322	25.1	29.0	369	30.0	-4.9
4	やや不満である	188	14.6	17.0	183	14.9	-0.3
5	不満である	112	8.7	10.1	108	8.8	-0.1
	無回答	175	13.6		83	6.7	6.9
	全体	1,284	100.0	1109.0	1,231	100.0	0.0

問19 あなたは、自宅周辺の街並みや景観を誇りに思いますか。（ひとつだけ○）

No.	カテゴリ名	n	%	%（無回答除外）	前回調査 n	前回調査%	今回-前回の差分
1	そう思う	151	11.8	12.1	169	13.7	-1.9
2	どちらかといえばそう思う	656	51.1	52.4	593	48.2	2.9
3	どちらかといえばそう思わない	312	24.3	24.9	325	26.4	-2.1
4	そう思わない	134	10.4	10.7	128	10.4	0.0
	無回答	31	2.4		16	1.3	1.1
	全体	1,284	100.0	1253.0	1,231	100.0	0.0

問20 あなたの自宅周辺に空き家がありますか。また、その空き家はどのような状態ですか。（あてはまるものすべてに○）

No.	カテゴリ名	n	%	%（無回答除外）	前回調査 n	前回調査%	今回-前回の差分
1	自宅周辺に空き家はない	699	54.4	55.6	728	59.1	-4.7
2	空き家はあるが、適正に管理されている	276	21.5	22.0	257	20.9	0.6
3	植栽の手入れがされておらず、隣地等に越境している	225	17.5	17.9	189	15.4	2.1
4	屋根の欠けやめくれ、窓ガラスの割れなどがある	51	4.0	4.1	52	4.2	-0.2
5	建物の門塀が倒壊している	39	3.0	3.1	38	3.1	-0.1
6	建物の一部または全体が崩れかけている	49	3.8	3.9	41	3.3	0.5
7	その他	57	4.4	4.5	38	3.1	1.3
	無回答	27	2.1		28	2.3	-0.2
	全体	1,284	100.0	1257.0	1,231	100.0	0.0

◇2023年度 ながれやま まちづくり達成度アンケート【単純集計表（前回比較）】

問21 あなたは、流山市内は、子どもたち（主に小・中学生）が健やかに育つ環境が整っていると思いますか。（ひとつだけ○）

No.	カテゴリー名	n	%	%（無回答除外）	前回調査 n	前回調査%	今回-前回の差分
1	整っていると思う	236	18.4	18.7	236	19.2	-0.8
2	どちらかといえば整っていると思う	584	45.5	46.3	554	45.0	0.5
3	どちらかといえば整っていないと思う	113	8.8	9.0	97	7.9	0.9
4	整っていないと思う	86	6.7	6.8	79	6.4	0.3
5	わからない	242	18.8	19.2	233	18.9	-0.1
	無回答	23	1.8		32	2.6	-0.8
	全体	1,284	100.0	1261.0	1,231	100.0	0.0

問22 あなたは、子どもたち（主に小・中学生）に関わる活動を何かしていますか。（どちらかに○）

No.	カテゴリー名	n	%	%（無回答除外）	前回調査 n	前回調査%	今回-前回の差分
1	はい	166	12.9	13.2	175	14.2	-1.3
2	いいえ	1,088	84.7	86.8	1,007	81.8	2.9
	無回答	30	2.3		49	4.0	-1.7
	全体	1,284	100.0	1254.0	1,231	100.0	0.0

問23 あなたには0歳から中学校3年生までのお子様がありますか。（ひとつだけ○）

No.	カテゴリー名	n	%	%（無回答除外）	前回調査 n	前回調査%	今回-前回の差分
1	はい	290	22.6	23.2	304	24.7	-2.1
2	いいえ	962	74.9	76.8	869	70.6	4.3
	無回答	32	2.5		58	4.7	-2.2
	全体	1,284	100.0	1252.0	1,231	100.0	0.0

問23-(2) 問23で「1. はい」とお答えの方へ。
あなたのお子様の年齢は、次のいずれに該当しますか。
（あてはまるものすべてに○）

No.	カテゴリー名	n	%	%（無回答除外）	前回調査 n	前回調査%	今回-前回の差分
1	就学前（※保育園児、幼稚園児を含む）	128	44.1	44.3	130	42.8	1.3
2	小学校低学年（1年～3年）	102	35.2	35.3	107	35.2	0.0
3	小学校高学年（4年～6年）	98	33.8	33.9	107	35.2	-1.4
4	中学生	76	26.2	26.3	75	24.7	1.5
	無回答	1	0.3		1	0.3	0.0
	全体	290	100.0	289.0	304	100.0	0.0

問23-(3) 問23-(2)で「1. 就学前」とお答えの方へ。
あなたは、市が実施する乳幼児健診や育児相談の内容について満足していますか。
（ひとつだけ○）

No.	カテゴリー名	n	%	%（無回答除外）	前回調査 n	前回調査%	今回-前回の差分
1	満足している	35	27.3	27.6	45	34.6	-7.3
2	どちらかと言えば満足している	72	56.3	56.7	57	43.8	12.5
3	どちらかと言えば満足していない	13	10.2	10.2	20	15.4	-5.2
4	満足していない	7	5.5	5.5	8	6.2	-0.7
	無回答	1	0.8		0	0.0	0.8
	全体	128	100.0	127.0	130	100.0	0.0

問23-(4) 問23-(2)で「2. 小学校低学年（1年～3年）」とお答えの方へ。
あなたは、家庭で絵本などの読み聞かせをしていますか。
（ひとつだけ○）

No.	カテゴリー名	n	%	%（無回答除外）	前回調査 n	前回調査%	今回-前回の差分
1	毎日している	6	5.9	5.9	41	19.8	-13.9
2	週4～5回	11	10.8	10.8	25	12.1	-1.3
3	週2～3回	13	12.7	12.7	40	19.3	-6.6
4	週1回	12	11.8	11.8	26	12.6	-0.8
5	月1回	12	11.8	11.8	15	7.2	4.6
6	していない	48	47.1	47.1	55	26.6	20.5
	無回答	0	0.0		5	2.4	-2.4
	全体	102	100.0	102.0	207	100.0	0.0

問23-(5) 問23-(2)で「3. 小学校高学年（4年～6年）」または「4. 中学生」とお答えの方へとお答えの方へ。
あなたは、流山市の子育て支援サービスにより、子育ての不安や負担が軽減されていると感じますか。
（ひとつだけ○）

No.	カテゴリー名	n	%	%（無回答除外）	前回調査 n	前回調査%	今回-前回の差分
1	そう思う	25	16.9	17.1	64	21.1	-4.2
2	どちらかといえばそう思う	60	40.5	41.1	134	44.1	-3.6
3	どちらかといえばそう思わない	37	25.0	25.3	55	18.1	6.9
4	そう思わない	24	16.2	16.4	43	14.1	2.1
	無回答	2	1.4		8	2.6	-1.2
	全体	148	100.0	146.0	304	100.0	0.0

◇2023年度 ながれやま まちづくり達成度アンケート【単純集計表（前回比較）】

問23-(6) 問23で「1. はい」とお答えの方へ。
あなたは、流山市は子育てがしやすいまちだと思いますか。
(ひとつだけ○)

No.	カテゴリ名	n	%	% (無回答除外)	前回調査 n	前回調査%	今回-前回の差分
1	そう思う	65	22.4	23.5	67	22.0	0.4
2	どちらかといえばそう思う	119	41.0	43.0	132	43.4	-2.4
3	どちらかといえばそう思わない	64	22.1	23.1	79	26.0	-3.9
4	そう思わない	29	10.0	10.5	18	5.9	4.1
	無回答	13	4.5		8	2.6	1.9
	全体	290	100.0	277.0	304	100.0	0.0

問23-(7) 問23-(6)で「1. そう思う」または「2. どちらかといえばそう思う」とお答えの方へ。
理由をお聞かせください。
(特にあてはまるもの3つまで○)

No.	カテゴリ名	n	%	% (無回答除外)	前回調査 n	前回調査%	今回-前回の差分
1	保育サービスメニューが充実しているため	70	38.0	38.5	83	41.7	-3.7
2	学童クラブのサービスが充実しているため	47	25.5	25.8	59	29.6	-4.1
3	児童(館)センターのサービスが充実しているため	30	16.3	16.5	20	10.1	6.2
4	ファミリー・サポート・センターのサービスが充実しているため	9	4.9	4.9	13	6.5	-1.6
5	子育て支援センターのサービスが充実しているため	22	12.0	12.1	20	10.1	1.9
6	子どもが遊べる場所が充実しているため	72	39.1	39.6	69	34.7	4.4
7	市や自治会主催の子育てイベント、講演会が充実しているため	16	8.7	8.8	6	3.0	5.7
8	小・中学校(幼稚園を含む)教育が充実しているため	32	17.4	17.6	43	21.6	-4.2
9	通学環境が整っているため	41	22.3	22.5	46	23.1	-0.8
10	子育てについて相談できる場所が充実しているため	11	6.0	6.0	16	8.0	-2.0
11	必要ときに子どもをみてもらえる場所が充実しているため	3	1.6	1.6	5	2.5	-0.9
12	その他	27	14.7	14.8	13	6.5	8.2
	無回答	2	1.1		2	1.0	0.1
	全体	184	100.0	182.0	199	100.0	0.0

問23-(8) 問23-(6)で「3. どちらかといえばそう思わない」または「4. そう思わない」とお答えの方へ。
理由をお聞かせください。
(特にあてはまるもの3つまで○)

No.	カテゴリ名	n	%	% (無回答除外)	前回調査 n	前回調査%	今回-前回の差分
1	保育サービスのメニューが十分でないため	8	8.6	8.7	4	4.1	4.5
2	学童クラブのサービスが十分でないため	11	11.8	12.0	15	15.5	-3.7
3	児童(館)センターのサービスが十分でないため	9	9.7	9.8	15	15.5	-5.8
4	ファミリー・サポート・センターのサービスが十分でないため	6	6.5	6.5	7	7.2	-0.7
5	子育て支援センターのサービスが十分でないため	4	4.3	4.3	10	10.3	-6.0
6	子どもが遊べる場所が十分でないため	36	38.7	39.1	39	40.2	-1.5
7	市や自治会主催の子育てイベント、講演会が十分でないため	8	8.6	8.7	7	7.2	1.4
8	小・中学校(幼稚園を含む)教育が心配なため	40	43.0	43.5	38	39.2	3.8
9	通学環境が悪いため	35	37.6	38.0	33	34.0	3.6
10	子育てについて相談できる場所が十分でないため	13	14.0	14.1	6	6.2	7.8
11	必要ときに子どもをみてもらえる場所が十分でないため	25	26.9	27.2	18	18.6	8.3
12	その他	35	37.6	38.0	47	48.5	-10.9
	無回答	1	1.1		0	0.0	1.1
	全体	93	100.0	92.0	97	100.0	0.0

問24 あなたは、仕事をしていますか。
(ひとつだけ○)

No.	カテゴリ名	n	%	% (無回答除外)	前回調査 n	前回調査%	今回-前回の差分
1	している(流山市内)	225	17.5	17.8	216	17.5	0.0
2	している(流山市外)	521	40.6	41.2	480	39.0	1.6
3	していない、やめた	519	40.4	41.0	514	41.8	-1.4
	無回答	19	1.5		21	1.7	-0.2
	全体	1,284	100.0	1265.0	1,231	100.0	0.0

問24-(2) 問24で「1. している(流山市内)」または「2. している(流山市外)」とお答えの方へ。
あなたは、今の仕事に働きがいを感じていますか。
(ひとつだけ○)

No.	カテゴリ名	n	%	% (無回答除外)	前回調査 n	前回調査%	今回-前回の差分
1	感じている	188	25.2	25.5	175	25.1	0.1
2	どちらかといえば感じている	380	50.9	51.5	358	51.4	-0.5
3	どちらかといえば感じていない	134	18.0	18.2	124	17.8	0.2
4	感じていない	36	4.8	4.9	34	4.9	-0.1
	無回答	8	1.1		5	0.7	0.4
	全体	746	100.0	738.0	696	100.0	0.0

◇2023年度 ながれやま まちづくり達成度アンケート【単純集計表（前回比較）】

問25 あなたは自治会に加入していますか。
(どちらかに○)

No.	カテゴリー名	n	%	% (無回答除外)	前回調査 n	前回調査%	今回-前回の差分
1	加入している	1,006	78.3	79.1	947	76.9	1.4
2	加入していない	266	20.7	20.9	257	20.9	-0.2
	無回答	12	0.9		27	2.2	-1.3
	全体	1,284	100.0	1272.0	1,231	100.0	0.0

問25-(2) 問25で「2. 加入していない」とお答えの方へ。
理由をお聞かせください。
(特にあてはまるもの3つまで○)

No.	カテゴリー名	n	%	% (無回答除外)	前回調査 n	前回調査%	今回-前回の差分
1	加入してなくても困らないから	128	48.1	48.5	134	52.1	-4.0
2	自治会の役員になりたくないから	35	13.2	13.3	37	14.4	-1.2
3	自治会活動に興味がないから	51	19.2	19.3	42	16.3	2.9
4	加入の方法が分からないから	46	17.3	17.4	42	16.3	1.0
5	高齢で活動に参加できないから	19	7.1	7.2	14	5.4	1.7
6	仕事や家庭が忙しく、活動に参加できないから	90	33.8	34.1	64	24.9	8.9
7	近所づきあいがわずらわしいから	30	11.3	11.4	36	14.0	-2.7
8	自治会費を払いたくないから	11	4.1	4.2	23	8.9	-4.8
9	過去に加入していた際にトラブルになったことがあるから	1	0.4	0.4	7	2.7	-2.3
10	短期居住（単身者・学生）で引越す予定があるから	10	3.8	3.8	6	2.3	1.5
11	その他	58	21.8	22.0	63	24.5	-2.7
	無回答	2	0.8		4	1.6	-0.8
	全体	266	100.0	264.0	257	100.0	0.0

問26 あなたは、国籍や性別等にかかわらず平等に扱われていると思いますか。
(ひとつだけ○)

No.	カテゴリー名	n	%	% (無回答除外)	前回調査 n	前回調査%	今回-前回の差分
1	そう思う	451	35.1	36.3	410	33.3	1.8
2	どちらかといえばそう思う	624	48.6	50.2	626	50.9	-2.3
3	どちらかといえばそう思わない	125	9.7	10.0	110	8.9	0.8
4	そう思わない	44	3.4	3.5	32	2.6	0.8
	無回答	40	3.1		53	4.3	-1.2
	全体	1,284	100.0	1244.0	1,231	100.0	0.0

問27 あなたの考える男女の役割分担意識は、次のいずれに該当しますか。
(ひとつだけ○)

No.	カテゴリー名	n	%	% (無回答除外)	前回調査 n	前回調査%	今回-前回の差分
1	男女とも仕事をもち、家事育児も互いに分担して行うことがよい	1,083	84.3	90.3	1,018	82.7	1.6
2	男性は仕事、女性は家事育児という分担にすることがよい	99	7.7	8.3	103	8.4	-0.7
3	女性は仕事、男性は家事育児という分担にすることがよい	1	0.1	0.1	2	0.2	-0.1
4	男女とも仕事をもち、家事育児は女性が行うことがよい	16	1.2	1.3	16	1.3	-0.1
5	男女とも仕事をもち、家事育児は男性が行うことがよい	1	0.1	0.1	2	0.2	-0.1
	無回答	84	6.5		90	7.3	-0.8
	全体	1,284	100.0	1200.0	1,231	100.0	0.0

問28 あなたのイメージする男女平等感は、次のいずれに該当しますか。
(あてはまるものひとつに○) ①社会全体で

No.	カテゴリー名	n	%	% (無回答除外)	前回調査 n	前回調査%	今回-前回の差分
1	男性が非常に優遇されている	251	19.5	20.5	243	19.7	-0.2
2	どちらかといえば男性が優遇されている	643	50.1	52.6	577	46.9	3.2
3	平等である	286	22.3	23.4	275	22.3	0.0
4	どちらかといえば女性が優遇されている	40	3.1	3.3	39	3.2	-0.1
5	女性が非常に優遇されている	3	0.2	0.2	16	1.3	-1.1
	無回答	61	4.8		81	6.6	-1.8
	全体	1,284	100.0	1223.0	1,231	100.0	0.0

問28 あなたのイメージする男女平等感は、次のいずれに該当しますか。
(あてはまるものひとつに○) ②家庭のなかで

No.	カテゴリー名	n	%	% (無回答除外)	前回調査 n	前回調査%	今回-前回の差分
1	男性が非常に優遇されている	123	9.6	10.2	118	9.6	0.0
2	どちらかといえば男性が優遇されている	382	29.8	31.8	357	29.0	0.8
3	平等である	592	46.1	49.3	552	44.8	1.3
4	どちらかといえば女性が優遇されている	89	6.9	7.4	92	7.5	-0.6
5	女性が非常に優遇されている	16	1.2	1.3	23	1.9	-0.7
	無回答	82	6.4		89	7.2	-0.8
	全体	1,284	100.0	1202.0	1,231	100.0	0.0

◇2023年度 ながれやま まちづくり達成度アンケート【単純集計表（前回比較）】

問28 あなたのイメージする男女平等感は、次のいずれに該当しますか。
(あてはまるものひとつに○) ④職場のなかで

No.	カテゴリー名	n	%	% (無回答除外)	前回調査 n	前回調査%	今回-前回の差分
1	男性が非常に優遇されている	166	12.9	14.2	168	13.6	-0.7
2	どちらかといえば男性が優遇されている	505	39.3	43.1	459	37.3	2.0
3	平等である	442	34.4	37.7	422	34.3	0.1
4	どちらかといえば女性が優遇されている	51	4.0	4.4	50	4.1	-0.1
5	女性が非常に優遇されている	8	0.6	0.7	8	0.6	0.0
	無回答	112	8.7		124	10.1	-1.4
	全体	1,284	100.0	1172.0	1,231	100.0	0.0

問28 あなたのイメージする男女平等感は、次のいずれに該当しますか。
(あてはまるものひとつに○) ④学校教育の場で

No.	カテゴリー名	n	%	% (無回答除外)	前回調査 n	前回調査%	今回-前回の差分
1	男性が非常に優遇されている	38	3.0	3.3	51	4.1	-1.1
2	どちらかといえば男性が優遇されている	222	17.3	19.5	209	17.0	0.3
3	平等である	855	66.6	75.1	787	63.9	2.7
4	どちらかといえば女性が優遇されている	20	1.6	1.8	24	1.9	-0.3
5	女性が非常に優遇されている	3	0.2	0.3	12	1.0	-0.8
	無回答	146	11.4		148	12.0	-0.6
	全体	1,284	100.0	1138.0	1,231	100.0	0.0

問28 あなたのイメージする男女平等感は、次のいずれに該当しますか。
(あてはまるものひとつに○) ⑤法律や制度の上で

No.	カテゴリー名	n	%	% (無回答除外)	前回調査 n	前回調査%	今回-前回の差分
1	男性が非常に優遇されている	123	9.6	10.4	114	9.3	0.3
2	どちらかといえば男性が優遇されている	412	32.1	34.9	376	30.5	1.6
3	平等である	580	45.2	49.2	572	46.5	-1.3
4	どちらかといえば女性が優遇されている	56	4.4	4.7	47	3.8	0.6
5	女性が非常に優遇されている	8	0.6	0.7	17	1.4	-0.8
	無回答	105	8.2		105	8.5	-0.3
	全体	1,284	100.0	1179.0	1,231	100.0	0.0

問28 あなたのイメージする男女平等感は、次のいずれに該当しますか。
(あてはまるものひとつに○) ⑥社会通念・慣習で

No.	カテゴリー名	n	%	% (無回答除外)	前回調査 n	前回調査%	今回-前回の差分
1	男性が非常に優遇されている	225	17.5	19.0	228	18.5	-1.0
2	どちらかといえば男性が優遇されている	593	46.2	50.0	522	42.4	3.8
3	平等である	326	25.4	27.5	343	27.9	-2.5
4	どちらかといえば女性が優遇されている	39	3.0	3.3	28	2.3	0.7
5	女性が非常に優遇されている	3	0.2	0.3	11	0.9	-0.7
	無回答	98	7.6		99	8.0	-0.4
	全体	1,284	100.0	1186.0	1,231	100.0	0.0

問29 あなたが家庭において、家事や育児・介護に費やす時間はどのくらいですか。
(ひとつだけ○) ①平日

No.	カテゴリー名	n	%	% (無回答除外)	前回調査 n	前回調査%	今回-前回の差分
1	家事や育児・介護を行っていない	216	16.8	17.8	192	15.6	1.2
2	1時間未満	261	20.3	21.5	260	21.1	-0.8
3	1時間以上3時間未満	396	30.8	32.6	348	28.3	2.5
4	3時間以上5時間未満	200	15.6	16.5	195	15.8	-0.2
5	5時間以上	142	11.1	11.7	152	12.3	-1.2
	無回答	69	5.4		84	6.8	-1.4
	全体	1,284	100.0	1215.0	1,231	100.0	0.0

問29 あなたが家庭において、家事や育児・介護に費やす時間はどのくらいですか。
(ひとつだけ○) ②休日

No.	カテゴリー名	n	%	% (無回答除外)	前回調査 n	前回調査%	今回-前回の差分
1	家事や育児・介護を行っていない	169	13.2	14.5	159	12.9	0.3
2	1時間未満	204	15.9	17.5	206	16.7	-0.8
3	1時間以上3時間未満	405	31.5	34.6	343	27.9	3.6
4	3時間以上5時間未満	203	15.8	17.4	179	14.5	1.3
5	5時間以上	188	14.6	16.1	217	17.6	-3.0
	無回答	115	9.0		127	10.3	-1.3
	全体	1,284	100.0	1215.0	1,231	100.0	0.0

◇2023年度 ながれやま まちづくり達成度アンケート【単純集計表（前回比較）】

問34 あなたは、市の情報（市政、福祉、行事、イベント、学習活動など）をどのようにして知りますか。（特にあてはまるもの3つまで○）

No.	カテゴリー名	n	%	%（無回答除外）	前回調査 n	前回調査%	今回-前回の差分
1	広報ながれやま	905	70.5	74.2	885	71.9	-1.4
2	市のホームページ	419	32.6	34.3	391	31.8	0.8
3	保健だより	150	11.7	12.3	133	10.8	0.9
4	障害福祉や介護保険などの手引き	20	1.6	1.6	24	1.9	-0.3
5	情報公開コーナー	31	2.4	2.5	26	2.1	0.3
6	みどりのメール	9	0.7	0.7	21	1.7	-1.0
7	Twitter、Facebook、LINE	177	13.8	14.5	101	8.2	5.6
8	その他	120	9.3	9.8	108	8.8	0.5
	無回答	64	5.0		53	4.3	0.7
	全体	1,284	100.0	1220.0	1,231	100.0	0.0

問35 あなたは、「広報ながれやま」を読んでいますか。（ひとつだけ○）

No.	カテゴリー名	n	%	%（無回答除外）	前回調査 n	前回調査%	今回-前回の差分
1	毎回読んでいる	472	36.8	37.1	493	40.0	-3.2
2	たまに読んでいる	476	37.1	37.5	441	35.8	1.3
3	読んでいない	250	19.5	19.7	219	17.8	1.7
4	「広報ながれやま」を知らない	73	5.7	5.7	53	4.3	1.4
	無回答	13	1.0		25	2.0	-1.0
	全体	1,284	100.0	1271.0	1,231	100.0	0.0

問35-(2) 問35で「1. 毎回読んでいる」または「2. たまに読んでいる」とお答えの方へ。
「広報ながれやま」の内容や情報量に満足していますか。（ひとつだけ○）

No.	カテゴリー名	n	%	%（無回答除外）	前回調査 n	前回調査%	今回-前回の差分
1	満足している	128	13.5	13.7	138	14.8	-1.3
2	どちらかと言えば満足している	673	71.0	72.2	639	68.4	2.6
3	どちらかと言えば満足していない	113	11.9	12.1	113	12.1	-0.2
4	満足していない	18	1.9	1.9	15	1.6	0.3
	無回答	16	1.7		29	3.1	-1.4
	全体	948	100.0	932.0	934	100.0	0.0

問35-(3) 問35で「1. 毎回読んでいる」または「2. たまに読んでいる」とお答えの方へ。
あなたは、「広報ながれやま」をどのように入手していますか。（あてはまるものすべてに○）

No.	カテゴリー名	n	%	%（無回答除外）	前回調査 n	前回調査%	今回-前回の差分
1	新聞折り込み	648	68.4	69.8	566	60.6	7.8
2	市のホームページやスマートフォン用アプリ（マチイロ）、LINE	98	10.3	10.5	93	10.0	0.3
3	公共施設、商業施設、駅	156	16.5	16.8	116	12.4	4.1
4	郵送	71	7.5	7.6	176	18.9	-11.4
5	その他	27	2.8	2.9	20	2.1	0.7
	無回答	19	2.0		26	2.8	-0.8
	全体	948	100.0	929.0	934	100.0	0.0

問36 あなたは、「流山市議会だより」を読んでいますか。（ひとつだけ○）

No.	カテゴリー名	n	%	%（無回答除外）	前回調査 n	前回調査%	今回-前回の差分
1	どの記事も読んでいる	78	6.1	6.3	79	6.4	-0.3
2	関心のあるものだけを読んでいる	425	33.1	34.4	413	33.5	-0.4
3	ほとんど読んでいない	467	36.4	37.8	437	35.5	0.9
4	知らない、見たことがない	267	20.8	21.6	254	20.6	0.2
	無回答	47	3.7		48	3.9	-0.2
	全体	1,284	100.0	1237.0	1,231	100.0	0.0

問37 あなたは、流山市議会の情報をどのようにして知りますか。また、今後充実させて欲しいものは次のいずれに該当しますか。
（特にあてはまるもの3つまで○）①議会情報の取得方法

No.	カテゴリー名	n	%	%（無回答除外）	前回調査 n	前回調査%	今回-前回の差分
1	議会ホームページ	75	5.8	6.7	97	7.9	-2.1
2	議会報告会	55	4.3	4.9	73	5.9	-1.6
3	流山市議会だより	620	48.3	55.6	588	47.8	0.5
4	インターネット中継	23	1.8	2.1	18	1.5	0.3
5	Twitter(@nagareyamagikai)	33	2.6	3.0	35	2.8	-0.2
6	Facebook	16	1.2	1.4	9	0.7	0.5
7	その他	31	2.4	2.8	27	2.2	0.2
8	特になし	377	29.4	33.8	378	30.7	-1.3
	無回答	169	13.2		138	11.2	2.0
	全体	1,284	100.0	1115.0	1,231	100.0	0.0

◇2023年度 ながれやま まちづくり達成度アンケート【単純集計表（前回比較）】

問37 あなたは、流山市議会の情報をどのようにして知りますか。また、今後充実させて欲しいものは次のいずれに該当しますか。
 (特にあてはまるもの3つまで○) ②今後充実させてほしい情報の提供方法

No.	カテゴリ名	n	%	% (無回答除外)	前回調査 n	前回調査%	今回-前回の差分
1	議会ホームページ	134	10.4	12.8	151	12.3	-1.9
2	議会報告会	88	6.9	8.4	73	5.9	1.0
3	流山市議会だより	369	28.7	35.2	333	27.1	1.6
4	インターネット中継	88	6.9	8.4	88	7.1	-0.2
5	Twitter(@nagareyamagikai)	106	8.3	10.1	102	8.3	0.0
6	Facebook	35	2.7	3.3	33	2.7	0.0
7	その他	44	3.4	4.2	36	2.9	0.5
8	特になし	396	30.8	37.8	402	32.7	-1.9
	無回答	237	18.5		214	17.4	1.1
	全体	1,284	100.0	1047.0	1,231	100.0	0.0

問38 あなたは、流山市の行政について信頼していますか。(ひとつだけ○)

No.	カテゴリ名	n	%	% (無回答除外)	前回調査 n	前回調査%	今回-前回の差分
1	信頼している	148	11.5	12.4	146	11.9	-0.4
2	どちらかといえば信頼している	797	62.1	66.6	769	62.5	-0.4
3	どちらかといえば信頼していない	203	15.8	17.0	189	15.4	0.4
4	信頼していない	48	3.7	4.0	50	4.1	-0.4
	無回答	88	6.9		77	6.3	0.6
	全体	1,284	100.0	1196.0	1,231	100.0	0.0

問39 あなたは、市の政策(条例の制定、計画の策定など)に意見等を反映できる市民参加の手段(方法)があることを知っていますか。(どちらかに○)

No.	カテゴリ名	n	%	% (無回答除外)	前回調査 n	前回調査%	今回-前回の差分
1	知っている	293	22.8	23.8	256	20.8	2.0
2	知らなかった	937	73.0	76.2	921	74.8	-1.8
	無回答	54	4.2		54	4.4	-0.2
	全体	1,284	100.0	1230.0	1,231	100.0	0.0

問40 あなたは、市民参加について関心がありますか。(ひとつだけ○)

No.	カテゴリ名	n	%	% (無回答除外)	前回調査 n	前回調査%	今回-前回の差分
1	関心があり、参加したことがある。	52	4.0	4.2	51	4.1	-0.1
2	関心があるが、参加したことはない	656	51.1	53.3	600	48.7	2.4
3	関心がない	522	40.7	42.4	509	41.3	-0.6
	無回答	54	4.2		71	5.8	-1.6
	全体	1,284	100.0	1230.0	1,231	100.0	0.0

問40-(2) 問40で、「2. 関心があるが、参加したことはない」とお答えの方へ。
理由をお聞かせください。(ひとつだけ○)

No.	カテゴリ名	n	%	% (無回答除外)	前回調査 n	前回調査%	今回-前回の差分
1	参加する時間がないから	229	34.9	37.4	203	33.8	1.1
2	一緒に参加する仲間がないから	58	8.8	9.5	39	6.5	2.3
3	参加する方法が分からないから	228	34.8	37.3	222	37.0	-2.2
4	取り扱う課題やテーマの内容が難しいから	43	6.6	7.0	48	8.0	-1.4
5	その他	54	8.2	8.8	51	8.5	-0.3
	無回答	44	6.7		37	6.2	0.5
	全体	656	100.0	612.0	600	100.0	0.0

問41 流山市は、住み心地が良いまちですか。(ひとつだけ○)

No.	カテゴリ名	n	%	% (無回答除外)	前回調査 n	前回調査%	今回-前回の差分
1	そう思う	353	27.5	28.5	337	27.4	0.1
2	どちらかといえばそう思う	722	56.2	58.3	735	59.7	-3.5
3	どちらかといえばそう思わない	132	10.3	10.7	95	7.7	2.6
4	そう思わない	32	2.5	2.6	31	2.5	0.0
	無回答	45	3.5		33	2.7	0.8
	全体	1,284	100.0	1239.0	1,231	100.0	0.0

問42 あなたは、これからも流山市に住み続けたいですか。(ひとつだけ○)

No.	カテゴリ名	n	%	% (無回答除外)	前回調査 n	前回調査%	今回-前回の差分
1	ずっと住み続けたい	599	46.7	47.5	552	44.8	1.9
2	当分は住み続けたい	568	44.2	45.1	562	45.7	-1.5
3	いずれは転出したい	84	6.5	6.7	74	6.0	0.5
4	近いうちに転出したい	9	0.7	0.7	12	1.0	-0.3
	無回答	24	1.9		31	2.5	-0.6
	全体	1,284	100.0	1260.0	1,231	100.0	0.0

◇2023年度 ながれやま まちづくり達成度アンケート【単純集計表（前回比較）】

問42-(2) 問42で「1. ずっと住み続けたい」または「2. 当分は住み続けたい」とお答えの方へ。
理由をお聞かせください。（特にあてはまるもの3つまで○）

No.	カテゴリー名	n	%	% (無回答除外)	前回調査 n	前回調査%	今回-前回の差分
1	周辺の住環境がよい	680	58.3	58.9	599	53.8	4.5
2	自然環境が豊かである	361	30.9	31.3	339	30.4	0.5
3	交通の便がよい	608	52.1	52.6	551	49.5	2.6
4	街のイメージ・雰囲気がよい	246	21.1	21.3	201	18.0	3.1
5	仕事や商売に便利	54	4.6	4.7	35	3.1	1.5
6	日常生活が便利	603	51.7	52.2	613	55.0	-3.3
7	流山市には将来性・発展性が期待できる	179	15.3	15.5	183	16.4	-1.1
8	子育てに適している	106	9.1	9.2	81	7.3	1.8
9	地域・街に愛着がある	254	21.8	22.0	224	20.1	1.7
10	その他	82	7.0	7.1	89	8.0	-1.0
	無回答	12	1.0		5	0.4	0.6
	全体	1,167	100.0	1155.0	1,114	100.0	0.0

問42-(3) 問42で「3. いずれは転出したい」または「4. 近いうちに転出したい」とお答えの方へ。
理由をお聞かせください。（特にあてはまるもの3つまで○）

No.	カテゴリー名	n	%	% (無回答除外)	前回調査 n	前回調査%	今回-前回の差分
1	周辺の住環境が悪い	15	16.1	16.3	15	17.4	-1.3
2	自然環境が少ない	17	18.3	18.5	13	15.1	3.2
3	交通の便が悪い	27	29.0	29.3	19	22.1	6.9
4	街のイメージ・雰囲気が合わない	9	9.7	9.8	11	12.8	-3.1
5	仕事や商売に不適	5	5.4	5.4	2	2.3	3.1
6	日常生活が不便	23	24.7	25.0	16	18.6	6.1
7	流山市には将来性・発展性が期待できない	10	10.8	10.9	10	11.6	-0.8
8	子育てに不適	14	15.1	15.2	13	15.1	0.0
9	他に魅力的な街がある	24	25.8	26.1	27	31.4	-5.6
10	その他	30	32.3	32.6	31	36.0	-3.7
	無回答	1	1.1		2	2.3	-1.2
	全体	93	100.0	92.0	86	100.0	0.0

問43 あなたの下記の項目に対する「現在の満足度」、及び「今後の重要度」についておたずねします。（あてはまるものひとつに○）
①緑の自然環境【現在の満足度】

No.	カテゴリー名	n	%	% (無回答除外)	前回調査 n	前回調査%	今回-前回の差分
1	満足である	180	14.0	14.7	218	17.7	-3.7
2	どちらかといえば満足	474	36.9	38.8	435	35.3	1.6
3	普通	393	30.6	32.1	401	32.6	-2.0
4	どちらかといえば不満	112	8.7	9.2	88	7.1	1.6
5	不満である	64	5.0	5.2	68	5.5	-0.5
	無回答	61	4.8		21	1.7	3.1
	全体	1,284	100.0	1223.0	1,231	100.0	0.0

問43 あなたの下記の項目に対する「現在の満足度」、及び「今後の重要度」についておたずねします。（あてはまるものひとつに○）
②憩いの場としての公園施設【現在の満足度】

No.	カテゴリー名	n	%	% (無回答除外)	前回調査 n	前回調査%	今回-前回の差分
1	満足である	116	9.0	9.6	140	11.4	-2.4
2	どちらかといえば満足	353	27.5	29.1	325	26.4	1.1
3	普通	518	40.3	42.8	512	41.6	-1.3
4	どちらかといえば不満	164	12.8	13.5	170	13.8	-1.0
5	不満である	60	4.7	5.0	55	4.5	0.2
	無回答	73	5.7		29	2.4	3.3
	全体	1,284	100.0	1211.0	1,231	100.0	0.0

問43 あなたの下記の項目に対する「現在の満足度」、及び「今後の重要度」についておたずねします。（あてはまるものひとつに○）
③憩いの場としての河川環境【現在の満足度】

No.	カテゴリー名	n	%	% (無回答除外)	前回調査 n	前回調査%	今回-前回の差分
1	満足である	68	5.3	5.7	73	5.9	-0.6
2	どちらかといえば満足	229	17.8	19.2	221	18.0	-0.2
3	普通	693	54.0	58.0	665	54.0	0.0
4	どちらかといえば不満	149	11.6	12.5	177	14.4	-2.8
5	不満である	55	4.3	4.6	34	2.8	1.5
	無回答	90	7.0		61	5.0	2.0
	全体	1,284	100.0	1194.0	1,231	100.0	0.0

◇2023年度 ながれやま まちづくり達成度アンケート【単純集計表（前回比較）】

問43 あなたの下記の項目に対する「現在の満足度」、及び「今後の重要度」についておたずねします。（あてはまるものひとつに○）

④良好な市街地の形成・維持【現在の満足度】

No.	カテゴリー名	n	%	%（無回答除外）	前回調査 n	前回調査%	今回-前回の差分
1	満足である	100	7.8	8.4	114	9.3	-1.5
2	どちらかといえば満足	352	27.4	29.5	341	27.7	-0.3
3	普通	529	41.2	44.3	527	42.8	-1.6
4	どちらかといえば不満	152	11.8	12.7	145	11.8	0.0
5	不満である	60	4.7	5.0	45	3.7	1.0
	無回答	91	7.1		59	4.8	2.3
	全体	1,284	100.0	1193.0	1,231	100.0	0.0

問43 あなたの下記の項目に対する「現在の満足度」、及び「今後の重要度」についておたずねします。（あてはまるものひとつに○）

⑤快適に移動できる道路網【現在の満足度】

No.	カテゴリー名	n	%	%（無回答除外）	前回調査 n	前回調査%	今回-前回の差分
1	満足である	106	8.3	8.8	101	8.2	0.1
2	どちらかといえば満足	284	22.1	23.5	305	24.8	-2.7
3	普通	497	38.7	41.2	454	36.9	1.8
4	どちらかといえば不満	213	16.6	17.7	224	18.2	-1.6
5	不満である	106	8.3	8.8	103	8.4	-0.1
	無回答	78	6.1		44	3.6	2.5
	全体	1,284	100.0	1206.0	1,231	100.0	0.0

問43 あなたの下記の項目に対する「現在の満足度」、及び「今後の重要度」についておたずねします。（あてはまるものひとつに○）

⑥公共交通機関【現在の満足度】

No.	カテゴリー名	n	%	%（無回答除外）	前回調査 n	前回調査%	今回-前回の差分
1	満足である	167	13.0	13.8	163	13.2	-0.2
2	どちらかといえば満足	371	28.9	30.6	360	29.2	-0.3
3	普通	438	34.1	36.1	461	37.4	-3.3
4	どちらかといえば不満	164	12.8	13.5	149	12.1	0.7
5	不満である	74	5.8	6.1	59	4.8	1.0
	無回答	70	5.5		39	3.2	2.3
	全体	1,284	100.0	1214.0	1,231	100.0	0.0

問43 あなたの下記の項目に対する「現在の満足度」、及び「今後の重要度」についておたずねします。（あてはまるものひとつに○）

⑦水道水の安全性・安定性【現在の満足度】

No.	カテゴリー名	n	%	%（無回答除外）	前回調査 n	前回調査%	今回-前回の差分
1	満足である	246	19.2	20.2	266	21.6	-2.4
2	どちらかといえば満足	359	28.0	29.5	310	25.2	2.8
3	普通	558	43.5	45.9	565	45.9	-2.4
4	どちらかといえば不満	40	3.1	3.3	45	3.7	-0.6
5	不満である	14	1.1	1.2	14	1.1	0.0
	無回答	67	5.2		31	2.5	2.7
	全体	1,284	100.0	1217.0	1,231	100.0	0.0

問43 あなたの下記の項目に対する「現在の満足度」、及び「今後の重要度」についておたずねします。（あてはまるものひとつに○）

⑧市に意見を言える機会【現在の満足度】

No.	カテゴリー名	n	%	%（無回答除外）	前回調査 n	前回調査%	今回-前回の差分
1	満足である	31	2.4	2.6	31	2.5	-0.1
2	どちらかといえば満足	110	8.6	9.3	94	7.6	1.0
3	普通	856	66.7	72.5	830	67.4	-0.7
4	どちらかといえば不満	136	10.6	11.5	156	12.7	-2.1
5	不満である	47	3.7	4.0	53	4.3	-0.6
	無回答	104	8.1		67	5.4	2.7
	全体	1,284	100.0	1180.0	1,231	100.0	0.0

問43 あなたの下記の項目に対する「現在の満足度」、及び「今後の重要度」についておたずねします。（あてはまるものひとつに○）

⑨市民の声の市政への反映【現在の満足度】

No.	カテゴリー名	n	%	%（無回答除外）	前回調査 n	前回調査%	今回-前回の差分
1	満足である	23	1.8	1.9	31	2.5	-0.7
2	どちらかといえば満足	115	9.0	9.7	89	7.2	1.8
3	普通	819	63.8	69.3	811	65.9	-2.1
4	どちらかといえば不満	152	11.8	12.9	162	13.2	-1.4
5	不満である	72	5.6	6.1	68	5.5	0.1
	無回答	103	8.0		70	5.7	2.3
	全体	1,284	100.0	1181.0	1,231	100.0	0.0

◇2023年度 ながれやま まちづくり達成度アンケート【単純集計表（前回比較）】

問43 あなたの下記の項目に対する「現在の満足度」、及び「今後の重要度」についておたずねします。（あてはまるものひとつに○）

⑩（市の）イメージの良さ【現在の満足度】

No.	カテゴリー名	n	%	%（無回答除外）	前回調査 n	前回調査%	今回-前回の差分
1	満足である	173	13.5	14.3	171	13.9	-0.4
2	どちらかといえば満足	457	35.6	37.9	428	34.8	0.8
3	普通	517	40.3	42.9	530	43.1	-2.8
4	どちらかといえば不満	40	3.1	3.3	42	3.4	-0.3
5	不満である	19	1.5	1.6	21	1.7	-0.2
	無回答	78	6.1		39	3.2	2.9
	全体	1,284	100.0	1206.0	1,231	100.0	0.0

問43 あなたの下記の項目に対する「現在の満足度」、及び「今後の重要度」についておたずねします。（あてはまるものひとつに○）

⑪首都圏における知名度の高さ【現在の満足度】

No.	カテゴリー名	n	%	%（無回答除外）	前回調査 n	前回調査%	今回-前回の差分
1	満足である	150	11.7	12.5	132	10.7	1.0
2	どちらかといえば満足	376	29.3	31.3	355	28.8	0.5
3	普通	579	45.1	48.2	584	47.4	-2.3
4	どちらかといえば不満	77	6.0	6.4	94	7.6	-1.6
5	不満である	20	1.6	1.7	25	2.0	-0.4
	無回答	82	6.4		41	3.3	3.1
	全体	1,284	100.0	1202.0	1,231	100.0	0.0

問43 あなたの下記の項目に対する「現在の満足度」、及び「今後の重要度」についておたずねします。（あてはまるものひとつに○）

⑫緑の自然環境【今後の重要度】

No.	カテゴリー名	n	%	%（無回答除外）	前回調査 n	前回調査%	今回-前回の差分
1	力を入れて欲しい	331	25.8	30.0	324	26.3	-0.5
2	できれば力を入れて欲しい	413	32.2	37.4	368	29.9	2.3
3	今のままでよい	342	26.6	31.0	386	31.4	-4.8
4	あまり力を入れる必要はない	9	0.7	0.8	4	0.3	0.4
5	力を入れる必要はない	10	0.8	0.9	12	1.0	-0.2
	無回答	179	13.9		137	11.1	2.8
	全体	1,284	100.0	1105.0	1,231	100.0	0.0

問43 あなたの下記の項目に対する「現在の満足度」、及び「今後の重要度」についておたずねします。（あてはまるものひとつに○）

⑬緑の場としての公園施設【今後の重要度】

No.	カテゴリー名	n	%	%（無回答除外）	前回調査 n	前回調査%	今回-前回の差分
1	力を入れて欲しい	271	21.1	24.5	280	22.7	-1.6
2	できれば力を入れて欲しい	404	31.5	36.6	411	33.4	-1.9
3	今のままでよい	407	31.7	36.9	386	31.4	0.3
4	あまり力を入れる必要はない	12	0.9	1.1	13	1.1	-0.2
5	力を入れる必要はない	10	0.8	0.9	4	0.3	0.5
	無回答	180	14.0		137	11.1	2.9
	全体	1,284	100.0	1104.0	1,231	100.0	0.0

問43 あなたの下記の項目に対する「現在の満足度」、及び「今後の重要度」についておたずねします。（あてはまるものひとつに○）

⑭憩いの場としての河川環境【今後の重要度】

No.	カテゴリー名	n	%	%（無回答除外）	前回調査 n	前回調査%	今回-前回の差分
1	力を入れて欲しい	201	15.7	18.4	191	15.5	0.2
2	できれば力を入れて欲しい	368	28.7	33.7	397	32.3	-3.6
3	今のままでよい	495	38.6	45.3	461	37.4	1.2
4	あまり力を入れる必要はない	18	1.4	1.6	9	0.7	0.7
5	力を入れる必要はない	11	0.9	1.0	8	0.6	0.3
	無回答	191	14.9		165	13.4	1.5
	全体	1,284	100.0	1093.0	1,231	100.0	0.0

問43 あなたの下記の項目に対する「現在の満足度」、及び「今後の重要度」についておたずねします。（あてはまるものひとつに○）

⑮良質な市街地の形成・維持【今後の重要度】

No.	カテゴリー名	n	%	%（無回答除外）	前回調査 n	前回調査%	今回-前回の差分
1	力を入れて欲しい	314	24.5	28.9	306	24.9	-0.4
2	できれば力を入れて欲しい	453	35.3	41.7	435	35.3	0.0
3	今のままでよい	303	23.6	27.9	321	26.1	-2.5
4	あまり力を入れる必要はない	9	0.7	0.8	11	0.9	-0.2
5	力を入れる必要はない	8	0.6	0.7	5	0.4	0.2
	無回答	197	15.3		153	12.4	2.9
	全体	1,284	100.0	1087.0	1,231	100.0	0.0

◇2023年度 ながれやま まちづくり達成度アンケート【単純集計表（前回比較）】

問43 あなたの下記の項目に対する「現在の満足度」、及び「今後の重要度」についておたずねします。（あてはまるものひとつに○）

⑥快適に移動できる道路網【今後の重要度】

No.	カテゴリー名	n	%	% (無回答除外)	前回調査 n	前回調査%	今回-前回の差分
1	力を入れて欲しい	378	29.4	34.2	360	29.2	0.2
2	できれば力を入れて欲しい	412	32.1	37.3	410	33.3	-1.2
3	今のままでよい	299	23.3	27.1	297	24.1	-0.8
4	あまり力を入れる必要はない	9	0.7	0.8	8	0.6	0.1
5	力を入れる必要はない	6	0.5	0.5	6	0.5	0.0
	無回答	180	14.0		150	12.2	1.8
	全体	1,284	100.0	1104.0	1,231	100.0	0.0

問43 あなたの下記の項目に対する「現在の満足度」、及び「今後の重要度」についておたずねします。（あてはまるものひとつに○）

⑥公共交通機関【今後の重要度】

No.	カテゴリー名	n	%	% (無回答除外)	前回調査 n	前回調査%	今回-前回の差分
1	力を入れて欲しい	289	22.5	26.1	243	19.7	2.8
2	できれば力を入れて欲しい	368	28.7	33.3	367	29.8	-1.1
3	今のままでよい	433	33.7	39.2	460	37.4	-3.7
4	あまり力を入れる必要はない	7	0.5	0.6	7	0.6	-0.1
5	力を入れる必要はない	9	0.7	0.8	4	0.3	0.4
	無回答	178	13.9		150	12.2	1.7
	全体	1,284	100.0	1106.0	1,231	100.0	0.0

問43 あなたの下記の項目に対する「現在の満足度」、及び「今後の重要度」についておたずねします。（あてはまるものひとつに○）

⑦水道水の安全性・安定性【今後の重要度】

No.	カテゴリー名	n	%	% (無回答除外)	前回調査 n	前回調査%	今回-前回の差分
1	力を入れて欲しい	209	16.3	18.9	195	15.8	0.5
2	できれば力を入れて欲しい	266	20.7	24.1	245	19.9	0.8
3	今のままでよい	612	47.7	55.4	637	51.7	-4.0
4	あまり力を入れる必要はない	5	0.4	0.5	3	0.2	0.2
5	力を入れる必要はない	12	0.9	1.1	8	0.6	0.3
	無回答	180	14.0		143	11.6	2.4
	全体	1,284	100.0	1104.0	1,231	100.0	0.0

問43 あなたの下記の項目に対する「現在の満足度」、及び「今後の重要度」についておたずねします。（あてはまるものひとつに○）

⑧市に意見を言える機会【今後の重要度】

No.	カテゴリー名	n	%	% (無回答除外)	前回調査 n	前回調査%	今回-前回の差分
1	力を入れて欲しい	139	10.8	12.7	150	12.2	-1.4
2	できれば力を入れて欲しい	369	28.7	33.8	313	25.4	3.3
3	今のままでよい	568	44.2	52.0	586	47.6	-3.4
4	あまり力を入れる必要はない	6	0.5	0.5	9	0.7	-0.2
5	力を入れる必要はない	10	0.8	0.9	9	0.7	0.1
	無回答	192	15.0		164	13.3	1.7
	全体	1,284	100.0	1092.0	1,231	100.0	0.0

問43 あなたの下記の項目に対する「現在の満足度」、及び「今後の重要度」についておたずねします。（あてはまるものひとつに○）

⑨市民の声の市政への反映【今後の重要度】

No.	カテゴリー名	n	%	% (無回答除外)	前回調査 n	前回調査%	今回-前回の差分
1	力を入れて欲しい	206	16.0	18.8	205	16.7	-0.7
2	できれば力を入れて欲しい	419	32.6	38.2	362	29.4	3.2
3	今のままでよい	459	35.7	41.8	491	39.9	-4.2
4	あまり力を入れる必要はない	5	0.4	0.5	7	0.6	-0.2
5	力を入れる必要はない	8	0.6	0.7	5	0.4	0.2
	無回答	187	14.6		161	13.1	1.5
	全体	1,284	100.0	1097.0	1,231	100.0	0.0

問43 あなたの下記の項目に対する「現在の満足度」、及び「今後の重要度」についておたずねします。（あてはまるものひとつに○）

⑩（市の）イメージの良さ【今後の重要度】

No.	カテゴリー名	n	%	% (無回答除外)	前回調査 n	前回調査%	今回-前回の差分
1	力を入れて欲しい	172	13.4	15.7	184	14.9	-1.5
2	できれば力を入れて欲しい	298	23.2	27.2	289	23.5	-0.3
3	今のままでよい	571	44.5	52.1	568	46.1	-1.6
4	あまり力を入れる必要はない	27	2.1	2.5	24	1.9	0.2
5	力を入れる必要はない	27	2.1	2.5	16	1.3	0.8
	無回答	189	14.7		150	12.2	2.5
	全体	1,284	100.0	1095.0	1,231	100.0	0.0

◇2023年度 ながれやま まちづくり達成度アンケート【単純集計表（前回比較）】

問43 あなたの下記の項目に対する「現在の満足度」、及び「今後の重要度」についておたずねします。（あてはまるものひとつに○）

①首都圏における知名度の高さ【今後の重要度】

No.	カテゴリー名	n	%	%（無回答除外）	前回調査 n	前回調査%	今回-前回の差分
1	力を入れて欲しい	148	11.5	13.4	160	13.0	-1.5
2	できれば力を入れて欲しい	233	18.1	21.1	254	20.6	-2.5
3	今のままでよい	603	47.0	54.6	581	47.2	-0.2
4	あまり力を入れる必要はない	56	4.4	5.1	39	3.2	1.2
5	力を入れる必要はない	64	5.0	5.8	50	4.1	0.9
	無回答	180	14.0		147	11.9	2.1
	全体	1,284	100.0	1104.0	1,231	100.0	0.0

令和5年度

ながれやま まちづくり達成度アンケート



より、快適な流山市へ。—皆さまの声をお聞かせください—

市民の皆様には、日頃より市政運営につきまして、深いご理解とご協力をいただき厚く御礼申し上げます。

本調査は、市民の皆さまに流山市の市政運営について評価いただき、皆さまのご意見を市政に反映していくことを目的として実施するものです。本調査は、無作為に抽出した流山市に3年以上居住している3,000人の皆さまへお送りしています。

ご多忙のところ誠に恐縮ですが、本調査の趣旨をご理解いただき、お力添えいただきますようお願い申し上げます。

流山市長 井崎 義治

令和5年 11月30日(木)までに投函してください

ご記入いただくあなた自身についておたずねします。

①あなたの性別は

1. 男性	2. 女性	3. その他	4. 答えたくない
-------	-------	--------	-----------

②あなたの年齢は

1. 18～29 歳	2. 30～39 歳	3. 40～49 歳	4. 50～59 歳
5. 60～64 歳	6. 65～69 歳	7. 70 歳以上	

③あなたの仕事は

1. 農業	2. 自営業	3. 会社員	4. パート・アルバイト
5. 公務員	6. 学生	7. 主婦・主夫	8. その他

④流山市にお住まいの年数は

1. 3～5 年未満	2. 5～10 年未満	3. 10～20 年未満	4. 20 年以上
------------	-------------	--------------	-----------

⑤あなたの家族構成は

1. 単身世帯	2. 夫婦だけの世帯	3. 二世帯世帯 (親と子)	4. 三世帯世帯 (親と子と孫)	5. その他 ()
---------	------------	-------------------	---------------------	---------------

⑥あなたのお住まいの地区は

北 部	1. 東深井	5. 富士見台	9. 深井新田	13. 平方村新田
	2. こうのす台	6. 江戸川台東1～4丁目	10. 江戸川台西1～4丁目	14. 上新宿新田
	3. 美原1～4丁目	7. 中野久木	11. 平方	15. 西深井
	4. 富士見台1～2丁目	8. 小屋	12. 南	16. 北
中 部	17. 若葉台	22. 大畔	27. 下花輪	31. おおたかの森 東一～四丁目
	18. 上貝塚	23. 美田	28. 青田	32. おおたかの森 南一～三丁目
	19. 駒木台	24. 西初石1～5丁目	29. 駒木	33. おおたかの森 西一～四丁目
	20. 東初石1～4丁目	25. 谷	30. おおたかの森 北一～三丁目	
	21. 桐ヶ谷	26. 上新宿		
南 部	34. 三輪野山	38. 西平井一～三丁目	42. 平和台1～5丁目	46. 南流山1～10丁目
	35. 三輪野山一～五丁目	39. 流山	43. 鱒ヶ崎	47. 木一～三丁目
	36. 流山1～9丁目	40. 加一～六丁目	44. 鱒ヶ崎一～二丁目	
	37. 西平井	41. 加	45. 市野谷	
東 部	48. 宮園1～3丁目	52. 思井	56. 前ヶ崎	60. 向小金1～4丁目
	49. 古間木	53. 思井一丁目	57. 中	61. 芝崎
	50. 野々下1～6丁目	54. 前平井	58. 後平井	62. 西松ヶ丘1丁目
	51. 名都借	55. 長崎1～2丁目	59. 松ヶ丘1～6丁目	

(1) 健康づくり・医療について

問1 あなたは、心身ともに健康だと感じていますか。(ひとつだけ○)

1. そう思う 2. どちらかといえばそう思う 3. どちらかといえばそう思わない 4. そう思わない 5. わからない

問2 あなたは、健康の維持増進のために日頃から行っていることはありますか。(あてはまるものすべてに○)

- | | |
|-------------------------------|------------------------------|
| 1. 栄養・食生活に気をつけている | 6. 定期的に健康診断やがん検診を受けている |
| 2. 汗をかく程度の運動を週1、2回程度習慣的に行っている | 7. 歯の健康に注意している |
| 3. 休養・こころの健康づくりにつとめている | 8. 自分や家族の健康について相談できる「かかりつけ医」 |
| 4. 禁煙につとめている | 【※】を決めている |
| 5. 節度ある適度な飲酒につとめている | 9. その他 () |
| | 10. 特に何もしていない |

【※】 第一に診療を受ける身近な医師(総合病院や大学病院ではなく、個人開業の医院や診療所のこと)

問3 あなたは、健康づくりのために、健(検)診、人間ドックなど【※】を受診していますか。(ひとつだけ○)

【※】 市主催以外の健(検)診、人間ドックなどを含む。

- | | | |
|---------------|-------------------------|-----------------|
| 1. 定期的に受診している | 2. 不定期に(気が向いたときに)受診している | 3. 受診していない |
| →問4へお進みください | →問4へお進みください | →問3-(2)へお進みください |

問3-(2) 問3で「3. 受診していない」とお答えの方へ。理由をお聞かせください。(ひとつだけ○)

- | | |
|----------------------------|-------------|
| 1. 健(検)診、人間ドックについて知らなかったため | 4. 費用がかかるため |
| 2. 健康状態に自信があり、必要性を感じないため | 5. 場所が遠いため |
| 3. 時間がとれないため | 6. その他 () |

問4 あなたは、ご自身が生きがいをもって暮らしていると思いますか。(ひとつだけ○)

1. そう思う 2. どちらかといえばそう思う 3. どちらかといえばそう思わない 4. そう思わない

(2) 福祉に関することについて

問5 あなたは、市内の駅や道路や施設等が、バリアフリー(高齢者、障害者、妊婦、育児中の保護者などが苦勞なく移動できる利用環境)になっていると思いますか。(ひとつだけ○)

1. そう思う 2. どちらかといえばそう思う 3. どちらかといえばそう思わない 4. そう思わない 5. わからない

問6 流山市は、市民等が参加できる(協力できる)まちぐるみの福祉【※】ができていますか。

(ひとつだけ○)【※】 自治会、NPO、ボランティア、PTA、民生委員、社会福祉協議会などの地域での支え合い、助け合いの活動への参加等

1. できている 2. どちらかといえばできている 3. どちらかといえばできていない 4. できていない 5. わからない

(3) 学習・スポーツについて

問7 あなたは、日頃から文化やスポーツなどの学習活動【※】(生涯学習)を行っていますか。(どちらかに○)

1. はい→問7-(2)、(3)へお進みください 2. いいえ→問8へお進みください

【※】「学習活動」…自らの知識や技能を向上させたり
教養を高めるために自主的に行う活動

問 7-(2) 問 7 で「1. はい」とお答えの方へ。どのような分野ですか。(あてはまるものすべてに○)

- | | | |
|----------------------------|-------------------|-------------------------|
| 1. 娯楽 (囲碁・将棋等) | 4. 技術 (パソコン・資格等) | 7. レクリエーション (つり・ハイキング等) |
| 2. 教養 (語学・歴史・文学等) | 5. 国際交流・国際理解 | 8. スポーツ (テニス・野球・体力づくり等) |
| 3. 文化芸術 (茶道・生け花・書道・音楽・絵画等) | 6. 伝統文化 (踊り・お祭り等) | 9. その他 () |

問 7-(3) 問 7 で「1. はい」とお答えの方へ。流山市内は、学びたいときに学べる環境 (生涯学習のプログラムや施設) が整っていると思いますか。(ひとつだけ○)

1. 整っていると思う 2. どちらかといえば整っていると思う 3. どちらかといえば整っていないと思う 4. 整っていないと思う

問 8 あなたは、日頃からどのようなスポーツ活動(する・みる・支える活動を含む)を行っていますか。

((1)~(3)について、それぞれあてはまるものすべてに○)

(1)日頃からスポーツをしていますか。	1. 競技者として行っている 2. レクリエーションや体力づくりを目的として行っている 3. スポーツをしていない 4. その他 ()
(2)日頃からスポーツ観戦をしていますか。	1. TV 等でスポーツ観戦している 2. 現地でスポーツ観戦している 3. スポーツ観戦をしていない 4. その他 ()
(3)日頃からスポーツを支える活動をしていますか。	1. スポーツイベントの運営やサポート等に関わっている 2. スポーツ団体等で指導や運営、サポート(保護者の関わり含む)等に関わっている 3. スポーツを支える活動をしていない 4. その他 ()

(4) 安心・安全について

問 9 あなたの自宅周辺は、次の内容について安全だと思いますか。((1)~(3)について、それぞれひとつだけ○)

	そう思う	どちらかといえばそう思う	どちらかといえばそう思わない	そう思わない
(1)地震などの災害予防について	1	2	3	4
(2)防犯について	1	2	3	4
(3)交通安全について	1	2	3	4

問 10 あなたは、地震などの災害に備え準備をしていることはありますか。(どちらかに○)

1. ある →問 10-(2)へお進みください 2. ない →問 11 へお進みください

問 10-(2) 問 10 で「1. ある」とお答えの方へ。あなたは、地震などの災害に備えどのような準備をしていますか。

(あてはまるものすべてに○)

- | | | |
|---------------------|------------------------|-----------------------------------|
| 1. 水・食糧 3 日分を備蓄している | 5. 自宅の耐震診断・耐震補強をしている | 8. 避難所 (場所) や連絡方法等を
家族内で確認している |
| 2. 非常持ち出し袋を準備している | 6. 防災訓練に参加している | 9. その他 () |
| 3. 家具や家電等の転倒を防止している | 7. 自宅周辺をハザードマップで確認している | |
| 4. 感震ブレーカーを設置している | | |

問 11 あなたは、流山市が推進すべき防災対策はどのようなことだと考えますか。(特にあてはまるもの3つまで○)

- | | | |
|------------------|-------------------|---------------------|
| 1. 情報伝達手段の整備 | 5. 断水時に備えた給水体制の整備 | 9. 啓発のためのパンフレット等の作成 |
| 2. 住宅の耐震改修工事の促進 | 6. 地域の自主防災組織への支援 | 10. その他 |
| 3. 避難所及び避難場所の整備 | 7. 避難行動要支援者対策の推進 | () |
| 4. 食糧や救護資機材などの備蓄 | 8. 防災訓練の実施 | |

問 12 あなたは、災害発生時の情報収集手段として何を活用していますか。(あてはまるものすべてに○)

- | | | |
|--------------------|--------------------------------|---------------------|
| 1. テレビ、ラジオなどのニュース | 4. 市からのメール(流山市安心メール・LINE) | 7. 緊急速報(エリア)メール |
| 2. テレビのdボタン(データ放送) | 5. 市のTwitter(@nag_anshinanzen) | 8. 防災行政無線(テレホン案内含む) |
| 3. 市のホームページ | 6. Yahoo!防災速報 | 9. その他() |

問 13 あなたの家(集合住宅を含む)の住宅用火災警報器の設置状況についてお答えください。(ひとつだけ○)

- | | | |
|--------------------------------|-----------------------------|----------------------------------|
| 1. 設置している
→問 13-(2)へお進みください | 2. 設置していない
→問 14へお進みください | 3. 設置しているかわからない
→問 14へお進みください |
|--------------------------------|-----------------------------|----------------------------------|

問 13-(2) 問 13 で「1. 設置している」とお答えの方へ。住宅用火災警報器の点検状況【※】についてお答えください。

(ひとつだけ○) 【※】点検時期の目安…概ね半年ごと

- | | | |
|------------------|---------------|------------------------|
| 1. 概ね半年ごとに点検している | 2. 不定期に点検している | 3. 点検していない・点検の仕方がわからない |
|------------------|---------------|------------------------|

問 14 あなたの家(集合住宅を含む)の消火器の設置状況【※】についてお答えください。(ひとつだけ○)

【※】集合住宅の場合、共有部分に設置している消火器は除く。

- | | | |
|--------------------------------|-----------------------------|----------------------------------|
| 1. 設置している
→問 14-(2)へお進みください | 2. 設置していない
→問 15へお進みください | 3. 設置しているかわからない
→問 15へお進みください |
|--------------------------------|-----------------------------|----------------------------------|

問 14-(2) 問 14 で「1. 設置している」とお答えの方へ。消火器の点検状況【※】についてお答えください。

(ひとつだけ○) 【※】点検時期の目安…概ね半年ごと

- | | | |
|------------------|---------------|------------------------|
| 1. 概ね半年ごとに点検している | 2. 不定期に点検している | 3. 点検していない・点検の仕方がわからない |
|------------------|---------------|------------------------|

(5) 環境に関することについて

問 15 あなたは、地球温暖化対策のためにどのようなことに取り組んでいますか。(あてはまるものすべてに○)

- | | |
|---|------------------------------------|
| 1. 冷暖房使用時の室温の目安を、夏 28 度以上、冬 20 度以下にしている | 7. アイドリングストップなどエコドライブを実践している |
| 2. 省エネルギー型の家電製品を使用している | 8. 外出時は徒歩、自転車、公共交通機関の利用を心がけている |
| 3. 環境にやさしい商品を購入・使用している | 9. 緑のカーテンを実践している |
| 4. 太陽光などの再生可能エネルギーを導入している | 10. 自宅のベランダや庭に花や庭木等を植えている |
| 5. 生産や流通過程で CO2 排出の少ない食料品を購入している | 11. 環境家計簿【※】をつけている |
| 6. 買い物にはマイバッグを持参している | 【※】電気やガスの使用量等から CO2 排出量を計算するための家計簿 |

問 16 あなたは、身近な生活環境(悪臭・騒音・振動・不法投棄)についてどのように感じていますか。

(ひとつだけ○)

- | | | | |
|----------|------------------|------------------|----------|
| 1. 不満はない | 2. どちらかといえば不満はない | 3. どちらかといえば不満がある | 4. 不満がある |
|----------|------------------|------------------|----------|

問 17 あなたは、自然環境や生き物のことを考え、行動していく際にどんな情報が必要だと思いますか。

(特に当てはまるもの3つまで○)

- | | | |
|-------------------------------------|-----------------------------|---------------|
| 1. 自然環境や動植物の生態などに関する情報 | 5. 環境ラベルなど環境配慮製品の購入に関する情報 | 8. 自然観察に関する情報 |
| 2. 省エネなど地球温暖化対策に関する情報 | | 9. その他 |
| 3. 動植物などの保護に関する情報 | 6. 地元の旬の食材など農産物に関する情報 | () |
| 4. 自然保護活動や環境美化活動への参加やボランティア活動に関する情報 | 7. ガーデニングや家庭菜園など身近な緑化に関する情報 | 10. 特になし |

(6) 交通機関(鉄道)について

問 18 つくばエクスプレス<TX>、東武野田線(東武アーバンパークライン)<東武>、流鉄流山線、JR線を利用している方におたずねします。あなたが最もよく利用する駅はどこですか。(乗り換えによる利用を除きます)(ひとつだけ○)

- | | | |
|------------------|----------|------------|
| 1. 流山おおたかの森駅<TX> | 6. 運河駅 | 11. 平和台駅 |
| 2. 流山おおたかの森駅<東武> | 7. 江戸川台駅 | 12. 鱈ヶ崎駅 |
| 3. 流山セントラルパーク駅 | 8. 初石駅 | 13. 南柏駅 |
| 4. 南流山駅<TX> | 9. 豊四季駅 | 14. 北小金駅 |
| 5. 南流山駅<JR> | 10. 流山駅 | 15. その他() |

問 18-(2) あなたは、問 18 で選択した駅及び駅周辺の整備や利便性について満足していますか。(ひとつだけ○)

- | | | | | |
|-----------|-------------|-------|------------|----------|
| 1. 満足している | 2. やや満足している | 3. 普通 | 4. やや不満である | 5. 不満である |
|-----------|-------------|-------|------------|----------|

(7) 街並み、景観について

問 19 あなたは、自宅周辺の街並みや景観を誇りに思いますか。(ひとつだけ○)

- | | | | |
|---------|-----------------|-------------------|-----------|
| 1. そう思う | 2. どちらかといえばそう思う | 3. どちらかといえばそう思わない | 4. そう思わない |
|---------|-----------------|-------------------|-----------|

問 20 あなたの自宅周辺に空き家がありますか。また、その空き家はどのような状態ですか。

(あてはまるものすべてに○)

- | | |
|-----------------------------|-----------------------|
| 1. 自宅周辺に空き家はない | 5. 建物の門扉が倒壊している |
| 2. 空き家はあるが、適正に管理されている。 | 6. 建物の一部または全体が崩れかけている |
| 3. 植栽の手入れがされておらず、隣地等に越境している | 7. その他() |
| 4. 屋根の欠けやめくれ、窓ガラスの割れなどがある | |

(8) 子育てに関することについて

問 21 あなたは、流山市内は、子どもたち(主に小・中学生)が健やかに育つ環境が整っていると思いますか。

(ひとつだけ○)

- | | |
|----------------------|--------------|
| 1. 整っていると思う | 4. 整っていないと思う |
| 2. どちらかといえば整っていると思う | 5. わからない |
| 3. どちらかといえば整っていないと思う | |

問 22 あなたは、子どもたち（主に小・中学生）に関わる活動【※】を何かしていますか。（どちらかに○）

1. はい

2. いいえ

【※】 PTA や見守り活動、少年スポーツや野外活動等の子どもたちに関わる活動

問 23 あなたには0歳から中学校3年生までのお子様がありますか。（どちらかに○）

1. はい →問 23-(2)へお進みください

2. いいえ →問 24 へお進みください

問 23-(2) 問 23 で「1. はい」とお答えの方へ。

あなたのお子様の年齢は、次のいずれに該当しますか。（あてはまるものすべてに○）

（注）選択肢によってお答えいただく設問が異なりますのでご注意ください。詳細は各選択肢をご覧ください。

1. 就学前

2. 小学校低学年（1年～3年）

3. 小学校高学年（4年～6年）

4. 中学生

※保育・幼稚園児含む

→問 23-(4)へお進みください

→問 23-(5)へお進みください

→問 23-(5)へお進みください。

→問 23-(3)へお進みください

問 23-(3) 問 23-(2)で「1 就学前（※保育園児、幼稚園児を含む）」とお答えの方へ。

あなたは、市が実施する乳幼児健診や育児相談の内容について満足していますか。（ひとつだけ○）

1. 満足している 2. どちらかといえば満足している 3. どちらかといえば満足していない 4. 満足していない

問 23-(4) 問 23-(2)で「2 小学校低学年（1年～3年）」とお答えの方へ。

あなたは、家庭で絵本などの読み聞かせをしていますか。（ひとつだけ○）

1. 毎日している 2. 週4～5回 3. 週2～3回 4. 週1回 5. 月1回 6. していない

問 23-(5) 問 23-(2)で「3 小学校高学年（4年～6年）」または「4 中学生」とお答えの方へ。

あなたは、流山市の子育て支援サービス【※】により、子育ての不安や負担が軽減されていると感じますか。（ひとつだけ○）

※保育所、送迎保育ステーション、地域子育て支援センター、児童（館）センター、ファミリー・サポート・センター、子ども医療費の助成などのサービス

1. そう思う

2. どちらかといえばそう思う

3. どちらかといえばそう思わない

4. そう思わない

問 23-(6) 問 23 で「1. はい」とお答えの方へ。

あなたは、流山市は子育てがしやすいまちだと思いますか。（ひとつだけ○）

1. そう思う

2. どちらかといえばそう思う

3. どちらかといえばそう思わない

4. そう思わない

→問 23-(7)へお進みください

→問 23-(8)へお進みください

問 23-(7) 問 23-(6)で「1. そう思う」または「2. どちらかといえばそう思う」とお答えの方へ。

理由をお聞かせください。（特にあてはまるもの3つまで○）

1. 保育サービスのメニューが充実しているため

7. 市や自治会主催の子育てイベント、講演会が充実しているため

2. 学童クラブのサービスが充実しているため

3. 児童（館）センターのサービスが充実しているため

8. 小・中学校（幼稚園を含む）教育が充実しているため

4. ファミリー・サポート・センターのサービスが充実しているため

9. 通学環境が整っているため

5. 子育て支援センターのサービスが充実しているため

10. 子育てについて相談できる場所が充実しているため

6. 子どもが遊べる場所が充実しているため

11. 必要なときに子どもをみてもらえる場所が充実しているため

12. その他（

）

問 23-(8) 問 23-(6)で「3. どちらかといえばそう思わない」または「4. そう思わない」とお答えの方へ。

理由をお聞かせください。(特にあてはまるもの3つまで○)

- | | |
|---------------------------------|--------------------------------|
| 1. 保育サービスのメニューが十分でないため | 7. 市や自治会主催の子育てイベント、講演会が十分でないため |
| 2. 学童クラブのサービスが十分でないため | 8. 小・中学校(幼稚園を含む)教育が心配なため |
| 3. 児童(館)センターのサービスが十分でないため | 9. 通学環境が悪いため |
| 4. ファミリー・サポート・センターのサービスが十分でないため | 10. 子育てについて相談できる場所が十分でないため |
| 5. 子育て支援センターのサービスが十分でないため | 11. 必要なときに子どもをみてもらえる場所が十分でないため |
| 6. 子どもが遊べる場所が十分でないため | 12. その他() |

(9) 労働及び地域活動について

問 24 あなたは、仕事をしていますか。(ひとつだけ○)

- | | | |
|---------------------------------------|------------------|--------------------------------|
| 1. している(流山市内)【※】
→問 24-(2)へお進みください | 2. している(流山市外)【※】 | 3. していない、やめた
→問 25 へお進みください |
|---------------------------------------|------------------|--------------------------------|

【※】市内及び市外で仕事をしている場合は、比重の大きい選択肢に○をしてください。

問 24-(2) 問 24で「1. している(流山市内)」または「2. している(流山市外)」とお答えの方へ
あなたは、今の仕事に働きがいを感じていますか。(ひとつだけ○)

- | | | | |
|----------|------------------|-------------------|-----------|
| 1. 感じている | 2. どちらかといえば感じている | 3. どちらかといえば感じていない | 4. 感じていない |
|----------|------------------|-------------------|-----------|

問 25 あなたは自治会に加入していますか。(どちらかに○)

- | | |
|------------------------------|----------------------------------|
| 1. 加入している
→ 問 26 へお進みください | 2. 加入していない
→ 問 25-(2)へお進みください |
|------------------------------|----------------------------------|

問 25-(2) 問 25で「2. 加入していない」とお答えの方へ。理由をお聞かせください。(特にあてはまるもの3つまで○)

- | | |
|--------------------------|-------------------------------|
| 1. 加入していなくても困らないから | 7. 近所づきあいがわずらわしいから |
| 2. 自治会の役員になりたくないから | 8. 自治会費を払いたくないから |
| 3. 自治会活動に興味がないから | 9. 過去に加入していた際にトラブルになったことがあるから |
| 4. 加入の方法が分からないから | 10. 短期居住(単身者・学生)で引っ越す予定があるから |
| 5. 高齢で活動に参加できないから | 11. その他() |
| 6. 仕事や家庭が忙しく、活動に参加できないから | |

(10) 共生社会に関することについて

問 26 あなたは、国籍や性別等にかかわらず平等に扱われていると思いますか。(ひとつだけ○)

- | | | | |
|---------------------------|-----------------|--|-----------|
| 1. そう思う
→問 27 へお進みください | 2. どちらかといえばそう思う | 3. どちらかといえばそう思わない
→問 26-(2)へお進みください | 4. そう思わない |
|---------------------------|-----------------|--|-----------|

問 26-(2) 問 26 で「3. どちらかといえばそう思わない」または「4. そう思わない」とお答えの方へ。
 どのような場面でそう感じますか。

問 27 あなたの考える男女の役割分担意識は、次のいずれに該当しますか。(ひとつだけ○)

- | |
|----------------------------------|
| 1. 男女とも仕事を持ち、家事育児も互いに分担して行うことがよい |
| 2. 男性は仕事、女性は家事育児という分担にすることがよい |
| 3. 女性は仕事、男性は家事育児という分担にすることがよい |
| 4. 男女とも仕事を持ち、家事育児は女性が行うことがよい |
| 5. 男女とも仕事を持ち、家事育児は男性が行うことがよい |

問 28 あなたのイメージする男女平等感は、次のいずれに該当しますか。(項目ごとにあてはまるものひとつに○)

	男性が優遇されている	どちらかといえば男性が優遇されている	平等である	どちらかといえば女性が優遇されている	女性が優遇されている
1. 社会全体で	1	2	3	4	5
2. 家庭のなかで	1	2	3	4	5
3. 職場のなかで	1	2	3	4	5
4. 学校教育の場で	1	2	3	4	5
5. 法律や制度の上で	1	2	3	4	5
6. 社会通念・慣習で	1	2	3	4	5

問 29 あなたが家庭において、家事や育児・介護に費やす時間はどのくらいですか。(①、②について、それぞれひとつだけ○)

①平日	②休日
1. 家事や育児・介護を行っていない	1. 家事や育児・介護を行っていない
2. 1時間未満	2. 1時間未満
3. 1時間以上3時間未満	3. 1時間以上3時間未満
4. 3時間以上5時間未満	4. 3時間以上5時間未満
5. 5時間以上	5. 5時間以上

(11) 情報通信機器・サービスの利用状況について

問 30 あなたは、普段どのくらいパソコンを利用しますか。(ひとつだけ○)

- | | | | | |
|-------------------|----------|----------|----------|--------------------|
| 1. ほぼ毎日 | 2. 週3~5回 | 3. 週1~2回 | 4. 月1~2回 | 5. ほとんど(全く)利用していない |
| →問 30-(2)へお進みください | | | | →問 31へお進みください |

問 30-(2) 問 30 で「5. ほとんど(全く)利用していない」以外をお答えの方へ。

パソコンの利用目的を全てお答えください。(あてはまるものすべてに○)

- | | |
|---------------------------------------|---|
| 1. 情報検索(天気、ニュース、地図、交通手段など) | 7. 金融取引(インターネットバンキング等) |
| 2. Web サイトの閲覧 | 8. eラーニング(インターネットを利用した学習) |
| 3. SNS の利用(LINE, Twitter, Facebook 等) | 9. マイナンバーカードを利用したサービス
(マイナポータル, e-Tax 等) |
| 4. 動画の視聴 | 10. 国や県、市等の公的機関に対する電子申請等 |
| 5. 電子メールの送信・受信 | 11. その他 () |
| 6. 商品やサービスの購入・取引 | |

問 31 あなたは、普段どのくらいスマートフォンを利用しますか。(ひとつだけ○)

- | | | | | |
|-------------------|----------|----------|----------|--------------------|
| 1. ほぼ毎日 | 2. 週3~5回 | 3. 週1~2回 | 4. 月1~2回 | 5. ほとんど(全く)利用していない |
| →問 31-(2)へお進みください | | | | →問 32 へお進みください |

問 31-(2) 問 31 で「5. ほとんど(全く)利用していない」以外をお答えの方へ。

スマートフォンの利用目的を全てお答えください。(あてはまるものすべてに○)

- | | |
|---------------------------------------|----------------------------|
| 1. 情報検索(天気、ニュース、地図、交通手段など) | 7. 金融取引(インターネットバンキング等) |
| 2. Web サイトの閲覧 | 8. e ラーニング(インターネットを利用した学習) |
| 3. SNS の利用(LINE, Twitter, Facebook 等) | 9. マイナンバーカードを利用したサービス |
| 4. 動画の視聴 | (マイナポータル, e-Tax 等) |
| 5. 電子メールの送信・受信 | 10. 国や県、市等の公的機関に対する電子申請等 |
| 6. 商品やサービスの購入・取引 | 11. その他 () |

問 32 あなたは、連絡手段としてメールをどのくらい利用していますか。(ひとつだけ○)

- | | | | | |
|---------|----------|----------|----------|--------------------|
| 1. ほぼ毎日 | 2. 週3~5回 | 3. 週1~2回 | 4. 月1~2回 | 5. ほとんど(全く)利用していない |
|---------|----------|----------|----------|--------------------|

問 33 あなたは、連絡手段として LINE をどのくらい利用していますか。(ひとつだけ○)

- | | | | | |
|---------|----------|----------|----------|--------------------|
| 1. ほぼ毎日 | 2. 週3~5回 | 3. 週1~2回 | 4. 月1~2回 | 5. ほとんど(全く)利用していない |
|---------|----------|----------|----------|--------------------|

(12) 情報取得手段について

問 34 あなたは、市の情報(市政、福祉、イベント、学習活動など)をどのようにして知りますか。

(特にあてはまるもの3つまで○)

- | | | |
|-------------|--------------------|--------------------------|
| 1. 広報ながれやま | 4. 障害福祉や介護保険などの手引き | 7. Twitter、Facebook、LINE |
| 2. 市のホームページ | 5. 情報公開コーナー | 8. その他 |
| 3. 保健だより | 6. みどりのメール | () |

問 35 あなたは、「広報ながれやま」【※】を読んでいますか。(ひとつだけ○)

※毎月1日、11日、21日発行の広報紙のほか、市のホームページ、マチイロ(スマートフォン用アプリ)でも見られます

- | | | | |
|-----------------------|-------------|--------------------|-------------------|
| 1. 毎回読んでいる | 2. たまに読んでいる | 3. 読んでいない | 4. 「広報ながれやま」を知らない |
| →問 35-(2)、(3)へお進みください | | →問 35-(4) へお進みください | →問 36 へお進みください |

問 35-(2) 問 35 で「1. 毎回読んでいる」または「2. たまに読んでいる」とお答えの方へ

あなたは、「広報ながれやま」の内容や情報量に満足していますか。(ひとつだけ○)

- | | | | |
|-----------|-------------------|--------------------|------------|
| 1. 満足している | 2. どちらかといえば満足している | 3. どちらかといえば満足していない | 4. 満足していない |
|-----------|-------------------|--------------------|------------|

問 35-(3) 問 35 で「1. 毎回読んでいる」または「2. たまに読んでいる」とお答えの方へ

あなたは、「広報ながれやま」をどのように入手していますか。(あてはまるものすべてに○)

- | | |
|-------------------------|------------|
| 1. 新聞折り込み | 4. 郵送 |
| 2. 市のホームページやスマートフォン用アプリ | 5. その他 () |
| (マチイロ)、LINE | |
| 3. 公共施設、商業施設、駅 | |

問 35-(4) 問 35 で「3. 読んでいない」とお答えの方へ。理由をお聞かせください。

--

問 36 あなたは、「流山市議会だより」を読んでいますか。(ひとつだけ○)

1. どの記事も読んでいる 2. 関心のあるものだけを読んでいる 3. ほとんど読んでいない 4. 知らない・見たことがない

問 37 あなたは、流山市議会の情報をどのようにして知りますか。また、今後充実させて欲しいものは次のいずれに該当しますか。(①、②について、それぞれ特にあてはまるもの3つまで○)

①議会情報の取得方法		②今後充実させてほしい情報の提供方法	
1. 議会ホームページ	5. Twitter(@nagareyamagikai)	1. 議会ホームページ	5. Twitter(@nagareyamagikai)
2. 議会報告会	6. Facebook	2. 議会報告会	6. Facebook
3. 流山市議会だより	7. その他	3. 流山市議会だより	7. その他
4. インターネット中継 ()		4. インターネット中継 ()	
	8. 特になし		8. 特になし

(13) 市の行政・市民参加について

問 38 あなたは、流山市の行政について信頼していますか。(ひとつだけ○)

1. 信頼している 2. どちらかといえば信頼している 3. どちらかといえば信頼していない 4. 信頼していない

問 38-(2) その理由をお聞かせください。

--

問 39 あなたは、市の政策(条例の制定、計画の策定など)に意見等を反映できる市民参加の手續(方法)があることを知っていますか。(どちらかに○)

1. 知っている 2. 知らなかった

【※】流山市では、流山市市民参加条例に基づき、パブリックコメントや市の審議会の審議委員の公募、市との意見交換会などの市民参加の手續(方法)を実施しています。

問 40 あなたは、市民参加について関心がありますか。(ひとつだけ○)

1. 関心があり、参加したことがある。 →問 41 へお進みください
2. 関心があるが、参加したことはない →問 40-(2) へお進みください
3. 関心がない →問 41 へお進みください

問 40-(2) 問 40 で、「2. 関心があるが、参加したことはない」とお答えの方へ理由をお聞かせください。(ひとつだけ○)

1. 参加する時間がないから 4. 取り扱う課題やテーマの内容が難しいから
2. 一緒に参加する仲間がないから 5. その他 ()
3. 参加する方法がわからないから

(14) 市の印象・住み心地について

問 41 流山市は、住み心地が良いまちですか。(ひとつだけ○)

1. そう思う 2. どちらかといえばそう思う 3. どちらかといえばそう思わない 4. そう思わない

問 41-(2) その理由をお聞かせください。

問 42 あなたは、これからも流山市に住み続けたいですか。(ひとつだけ○)

- | | |
|---|--|
| 1. ずっと住み続けたい 2. 当分は住み続けたい
→問 42-(2)へお進みください | 3. いずれは転出したい 4. 近いうちに転出したい
→問 42-(3)へお進みください |
|---|--|

問 42-(2) 問 42 で「1. ずっと住み続けたい」または「2. 当分は住み続けたい」とお答えの方へ理由をお聞かせください。 (特にあてはまるもの3つまで○)

- | | |
|------------------|-----------------------|
| 1. 周辺の住環境がよい | 6. 日常生活が便利 |
| 2. 自然環境が豊かである | 7. 流山市には将来性・発展性が期待できる |
| 3. 交通の便がよい | 8. 子育てに適している |
| 4. 街のイメージ・雰囲気が良い | 9. 地域・街に愛着がある |
| 5. 仕事や商売に便利 | 10. その他 () |

問 42-(3) 問 42 で「3. いずれは転出したい」または「4. 近いうちに転出したい」とお答えの方へ理由をお聞かせください。 (特にあてはまるもの3つまで○)

- | | |
|--------------------|------------------------|
| 1. 周辺の住環境が悪い | 6. 日常生活が不便 |
| 2. 自然環境が少ない | 7. 流山市には将来性・発展性が期待できない |
| 3. 交通の便が悪い | 8. 子育てに不適 |
| 4. 街のイメージ・雰囲気が合わない | 9. 他に魅力的な街がある |
| 5. 仕事や商売に不適 | 10. その他 () |

問 43 あなたの下記の項目に対する「現在の満足度」、及び「今後の重要度」についておたずねします。

(①、②について、項目ごとにそれぞれあてはまるものひとつに○)

項 目	①現在の満足度					②今後の重要度				
	満足である	満足 どちらかといえば	普通	不満 どちらかといえば	不満である	欲しい 力を入れて	できれば力を入れて欲しい	今のままでよい	あまり力を入れる必要はない	力を入れる必要はない
1. 緑の自然環境	1	2	3	4	5	1	2	3	4	5
2. 憩いの場としての公園施設	1	2	3	4	5	1	2	3	4	5
3. 憩いの場としての河川環境	1	2	3	4	5	1	2	3	4	5
4. 良好な市街地の形成・維持	1	2	3	4	5	1	2	3	4	5
5. 快適に移動できる道路網	1	2	3	4	5	1	2	3	4	5
6. 公共交通機関	1	2	3	4	5	1	2	3	4	5
7. 水道水の安全性・安定性	1	2	3	4	5	1	2	3	4	5
8. 市に意見を言える機会	1	2	3	4	5	1	2	3	4	5
9. 市民の声の市政への反映	1	2	3	4	5	1	2	3	4	5
10. (市の) イメージの良さ	1	2	3	4	5	1	2	3	4	5
11. 首都圏における知名度の高さ	1	2	3	4	5	1	2	3	4	5

最後に、今後のまちづくりに関するご意見がありましたら、お聞かせください。

--

以上でアンケートは終了です。ご協力ありがとうございました。
 ご記入いただいた調査票は **11月30日(木)** までに同封の返信用封筒に入れて、お近くの郵便ポストに投函してください。切手は不要です。

