



令和5年  
11月15日

三井食品株式会社および日本GLP株式会社と物資の供給および一時保管などに関する協定を締結

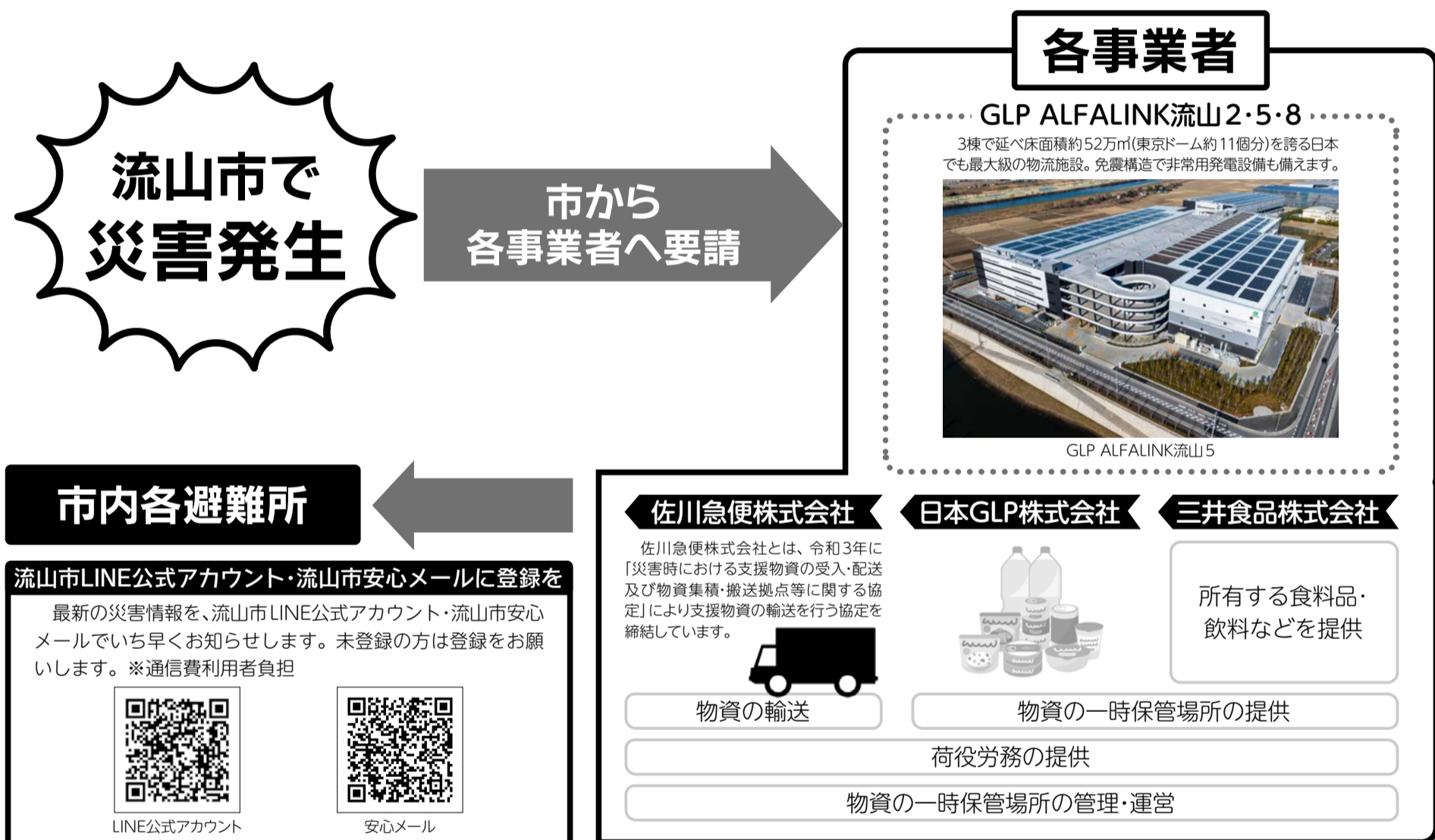
## 災害時避難所へ食料品などを速やかに提供

市は三井食品株式会社と日本GLP株式会社の3者で「応急物資の供給及び応急物資等の一時保管等に関する協定」を締結しました。市の要請により、それぞれの業務に支障のない範囲内において、GLP ALFALINK流山5内の食料品・飲料などの供給や物資の一時保管場所の提供などをし

ていただきます。これにより、GLP ALFALINK流山8に営業所があり、令和3年に協定を締結した佐川急便株式会社の協力により、災害時に物資を速やかに避難所に届けることが可能となりました。

☎防災危機管理課 ☎7150-6312

### 災害時の物資の流れ



※災害発生から数日後、国からの物資支援(プッシュ型支援)もあります。今回の協定により、プッシュ型支援よりも速やかに避難所に提供することができるようになります。なお、プッシュ型支援で送られる物資は、GLP ALFALINK流山にも集積されます。

災害時は支援物資が手元に届くまで時間がかかります。ご自身・ご家族のよりいっそうの安心のために、ご自宅での備蓄にご協力をお願いします!



普段から少し多めに食料品・飲料をストックしておく



非常時の備えのポイント

- ✓ローリングストック法などを活用し1週間分の非常食を備えておく(注)。
  - ✓食料だけでなく、ウエットティッシュ、カセットボンベ、乾電池、使い捨てカイロなどの生活用品もローリングストックしましょう。
  - ✓庭やベランダを活用した家庭菜園も効果的です。
- 注:飲料水も同様に1人1日3リットル×家族分×1週間分を備えておきましょう。

### ローリングストック法で非常時の備えを

いざというときの賞味期限切れを防ぎ、災害時も日常生活に近い食生活を送ることができます。



使った分だけ買い足す

日常生活で古いストックから使う





## 市からのお知らせ

### 政治倫理審査会委員を募集 応募期間は1月17日まで

政治倫理審査会は、市民の代表と学識経験者で構成され、市議会議員の政治倫理違反行為の存否について調査および審議を行い、市長に報告します。詳細は市ホームページをご覧ください。

▷**応募資格**=市内在住の18歳以上の方で、本市のほかの審査会などの委員を3つ以上委嘱されていない方など

▷**募集人数**=2人 ▷**報酬**=日額7,200円

▷**任期**=委嘱日から2年間※令和6年4月委嘱予定

▷**応募方法**=市役所総務課で配布の申込書(市ホームページからダウンロードも可)に必要事項を明記の上、「応募動機と私の考える政治倫理について」をテーマとした論文(800字程度)を添えて、1月17日(消印有効)までに☎270-0192流山市役所総務課へ郵送または持参

▷**選考方法**=書類審査の上、面接※結果は応募者全員に通知

☎総務課 ☎7150-6067

🆔 1043581

### 軽自動車税の減免申請手続きを簡素化 12月上旬に申請書を送付

令和6年度から軽自動車税(種別割)の減免申請手続きを簡素化します。令和5年度に軽自動車税(種別割)の減免を受けている方に対して、12月上旬に減免申請書(継続申請用)を送付しますので、必要事項を記入し期日までに返送してください。※継続申請をされた方には、令和6年5月下旬に減免決定通知を発送するため、納税通知書は送付しません。

☎市民税課 ☎7150-6073

🆔 1043852

### 市内に償却資産をお持ちの方へ 申告書の提出は1月31日までに

市内に事業用の償却資産(事業所の構築物、機械、工具、備品など)を所有する個人経営者や法人を対象に、償却資産の申告書を12月8日に発送します。

申告書には、令和6年1月1日現在の償却資産の所有状況を明記の上、1月31日までに市役所資産税課に提出してくださ

い。申告書が届かない場合や不明な点などはお問い合わせください。

また、eLTAXを利用した電子申告を受け付けていますのでご利用ください。詳細はeLTAXのホームページをご覧ください。

☎資産税課 ☎7150-6074

🆔 1000500

### 建物を取り壊したら市へ連絡を 滅失家屋は翌年度から課税されません

建て替えや老朽化により、本年中に家屋を取り壊した方は、市役所資産税課へご連絡いただくか、家屋滅失届(市ホームページからダウンロード可)を提出してください。ご連絡いただいた滅失家屋は現地確認の上、固定資産課税台帳から抹消され、翌年度から家屋や土地の税額が変わります。

新築や増築をした際の家屋調査時に、市職員(固定資産評価補助員)に家屋を取り壊したことをお伝えいただくこともできます。

☎資産税課 ☎7150-6074

🆔 1011046

### 紛失した場合は再交付の手続きを 基礎年金番号通知書はお持ちですか

公的年金制度に加入されている方には、「基礎年金番号」という年金の記録を管理するための番号があり、基礎年金番号通知書(注1)または年金手帳(注2)に記載されています。

いずれも年金の手続きに必要となりますので、紛失してしまった場合などは、再交付の手続きをしてください。手続き先は、国民年金第1号被保険者の方は市役所または松戸年金事務所、厚生年金(共済組合)加入者の方は勤務先、国民年金第3号被保険者の方は配偶者の勤務先です。再交付までは1~2カ月程度かかりますのでご注意ください。なお、令和4年4月から年金手帳を紛失した場合などは、基礎年金番号通知書が再交付されます。

※年金手帳をお持ちの方や、すでに年金を受給されている方で、年金証書をお持ちの方は、基礎年金番号通知書は必要ありません。

**注1:**令和4年4月1日以降に初めて年金制度に加入される方や20歳前に共済組合に加入したときに交付されます。

**注2:**令和4年3月31日までに年金制度(共済組合は除く)に加入された方に交付

されます。

☎保険年金課 ☎7150-6110

🆔 1028680

### 年金生活者支援給付金の請求手続きを受け付け中 お早めに手続きを

年金生活者支援給付金は、公的年金などの収入やその他所得額が一定基準額以下の年金受給者の生活を支援するために、年金に上乗せして支給するものです。

新たに支給対象となる方には、日本年金機構から9月ごろに案内が送付されていますので、お早めに請求手続きをください。詳細は、基礎年金番号が分かるものを用意の上、給付金専用ダイヤルまたは松戸年金事務所へお問い合わせください。

☑ 次のいずれかに該当する方①世帯全員の市民税が非課税で、前年の年金収入額とその他所得額の合計が87万8,900円以下の高齢基礎年金を受給している方

☑ 日本年金機構からの案内に同封の請求書に必要事項を明記の上、郵送

【手続きはお早めに】

手続きが遅れると、10月分からの給付金を受け取ることができなくなります(1月4日必着)。手続きが遅れた場合は、請求した月の翌月分からのお支払いとなりますので、お早めに請求手続きをお願いします。

☎給付金専用ダイヤル

☎0570-05-4092

松戸年金事務所 ☎047-345-5517

🆔 1022501

### 身近な方が亡くなられた方へ 受給できる給付金の確認を

一定の期間または月数の保険料を納付されていた方や公的年金を受給されていた方が亡くなられた場合、所定の要件を満たされたご遺族の方が遺族(基礎・厚生)年金、寡婦年金または死亡一時金などの給付金を受給できる場合がありますので、お問い合わせの上、請求してください。詳細は、松戸年金事務所またはねんきんダイヤルにお問い合わせください。

☎松戸年金事務所 ☎047-345-5517

ねんきんダイヤル ☎0570-05-1165

(ナビダイヤル) 🆔 1030937

### 公園や街路樹周辺の落ち葉清掃をお考えの方へ

市では、公園の樹木・街路樹周辺から出た落ち葉の清掃や地域清掃を行っていた方に対し、専用の袋を配布します。詳細は各担当課にお問い合わせください。

☎公園の樹木・街路樹周辺の落ち葉清掃について…みどりの課 ☎7150-6092

☎地域清掃について…環境政策課 ☎7150-6083

### 南流山駅周辺地区まちなみづくり 指針(案)に関する説明会を実施

☎12月17日(日)14時から、12月18日(月)19時から

☎南流山センター ☎不要

☎まちづくり推進課 ☎7150-6090

🆔 1043986

### 冬の交通安全運動を実施 飲酒運転は絶対しない、させない、許さない

12月10日から19日まで冬の交通安全運動を実施します。年末は日没が一年で最も早く、日の出も遅いことから、夕暮れ時から夜間、明け方における交通事故の危険が増す時期です。また、飲酒の機会が増える時期でもあります。お酒を飲んだら絶対に運転はやめましょう。

▷**重点目標**=①飲酒運転の根絶②夕暮れ時と夜間の事故防止と安全意識の向上③自転車などのヘルメット着用と交通ルール遵守の徹底

☎道路管理課 ☎7150-6093

🆔 1003016

### 特別支援学級介添員(会計年度任用職員)を募集(令和6年度採用)

▷**勤務時間**=平日7時間(週5日または4日)※長期休業期間を除く ▷**勤務場所**=特別支援学級設置校(市内小・中学校)

▷**時間給**=1,147円(交通費別途) ☑特別支援学級の児童・生徒の指導補助など担任の補助 ▷**申込方法**=市役所人材育成課および学校教育課で配布の申込書(市ホームページからダウンロードも可)に必要事項を明記の上、12月22日(必着)までに☎270-0192流山市役所学校教育課へ郵送または持参

☎学校教育課 ☎7150-6104

🆔 1001358

## 流山市学校サポート教員・小学校英語活動指導員などを募集 12月22日までに申し込みを

きめ細やかな教育を推進するため、各学校へ配置している学校サポート教員など(別表)を募集します。詳細は、市ホームページをご覧ください。

【共通事項】

▷**採用人数**=いずれも若干名

▷**任用予定期間**=令和6年4月1日~令和7年3月31日

▷**選考**=1次:書類審査、2次:面接など

☎①~⑥について…指導課 ☎7150-6105

☎⑦~⑩について…指導課教育研究企画室 ☎7150-8388

	学校サポート教員 🆔 1010089			④小学校英語活動指導員 🆔 1010092	⑤小・中学校ALT(外国語指導助手) 🆔 1010091	⑥学校図書館司書 🆔 1017258	⑦スクールカウンセラー 🆔 1024018	⑧教育支援センター学習サポート教員 🆔 1032641	⑨教育支援センター学習サポート指導員 🆔 1024016	⑩幼児教育支援センター学校教育研究指導員 🆔 1024015
	①学習サポート教員	②学習サポート指導員	③スクールアシスタント							
指導内容	児童・生徒の指導(特別に支援が必要な児童・生徒含む)	児童・生徒の指導補助(特別に支援が必要な児童・生徒含む)	児童・生徒への学習・生活支援	小学校で学級担任と共に英語の指導	外国語学習活動の補助、指導案および教材作成の補助、特別活動および課外活動への協力	小・中学校における学校図書館の整備、パソコンによる図書の登録や管理、読書指導の補助、授業支援など図書推進活動に係る支援	児童・生徒本人、保護者、教職員の教育相談	不登校児童・生徒の学習や生活への支援、個々が抱えている諸問題の相談に係る助言および支援	不登校児童・生徒の学習や生活への支援、個々が抱えている諸問題の相談に係る助言および支援	幼児教育や小学校への接続に関する研究・指導および幼児を持つ保護者を対象とした家庭教育支援
応募資格	小学校または中学校の教員免許を有する方(取得見込みを含む)	短期大学卒業以上で学習・生活指導のできる方	短期大学卒業以上、または大学・短期大学在学中で学習・生活支援のできる方	英語が堪能な方(海外生活経験者などを含む)	英語を主言語とする外国籍の方で、大学の学士号以上の資格を持ち、日本での英語教育に熱意があり、日本語での日常会話ができる方	司書、司書教諭または教員免許を有する方(応相談)で、パソコン操作が可能な方	公認心理師または(公財)日本臨床心理士資格認定協会の認定に係る臨床心理士の資格を有する方	小学校または中学校の教員免許と教員経験を経験を有し、かつ教育相談に関する指導技術を身に付けている方	教育現場の経験を有し、かつ教育相談に関する指導技術を身に付けている方	小学校または幼稚園の教員免許、または保育士資格のいずれかを有する方、かつ幼児教育または学校教育に関する豊かな識見を身に付けている方
勤務時間	週5日(1日7時間30分)(注1)(注2)	年間1,050時間以内(原則週25時間以内)(注1)(注2)	年間800時間以内または年間600時間以内(原則週20時間または15時間以内)	週3~5日程度(原則1日4~6時間)	週5日(1日7時間)(注2)	週4日以内(原則1日6時間程度)	週3日以内(原則1日4時間)	週3~5日(原則1日7時間30分)(注1)	年間86日(原則1日6時間)(注1)	月12日(原則週20時間以内)
給料(注3)	日給1万2,615円	時間給1,275円	時間給1,275円	時間給1,625円	月給32万8,800円	時間給1,081円	時間給5,050円	日給1万2,615円	時給1,346円	月給10万9,008円
応募方法	市役所指導課で配布の申込書(市ホームページからダウンロードも可)に必要事項を明記の上、①⑧⑩は教員免許状などの写し(取得見込みの方は証明書)、⑥⑦は資格の証明書の写しを添えて12月22日(必着)までに☎270-0192流山市役所指導課へ郵送または持参									

注1: 修学旅行などの宿泊引率をする場合あり 注2: 夏季休業中と冬季休業中の機械警備期間を除く 注3: 給料は令和5年度の実績を基に見込み額を記載

今月の納付

●国民健康保険料(第7期) ●介護保険料(第7期)

●後期高齢者医療保険料(第6期) 納付は便利な口座振替で

🆔 1000531



# 令和6年度の公共下水道整備予定

## 既成市街地の公共下水道が概成します

令和6年度の公共下水道整備予定区域を示しています。

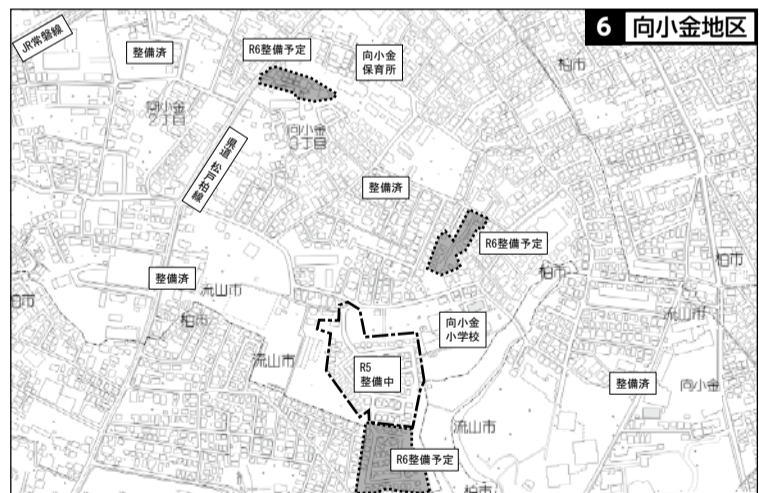
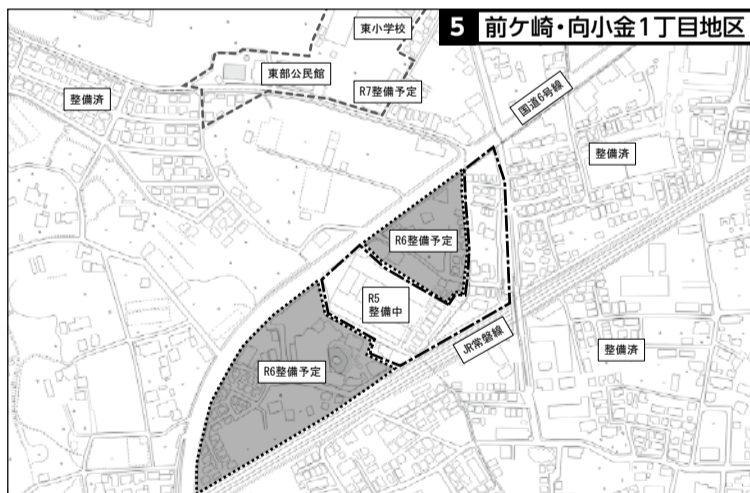
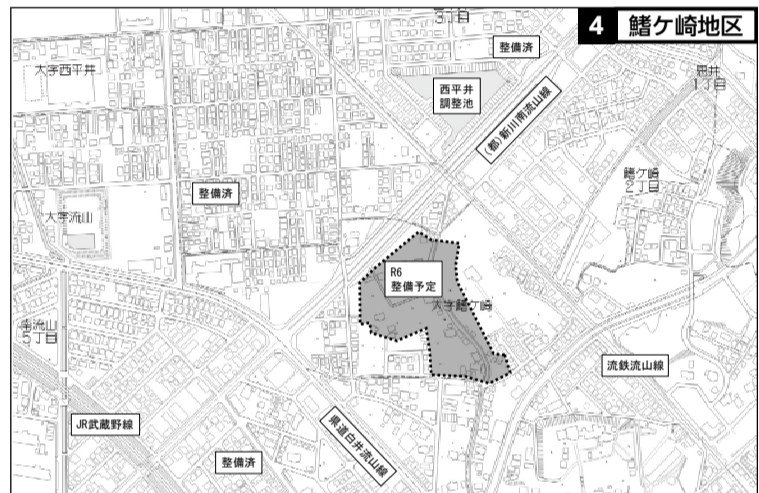
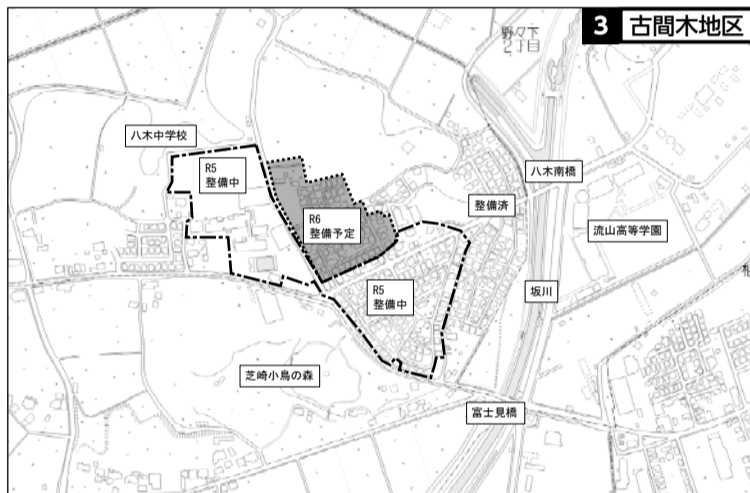
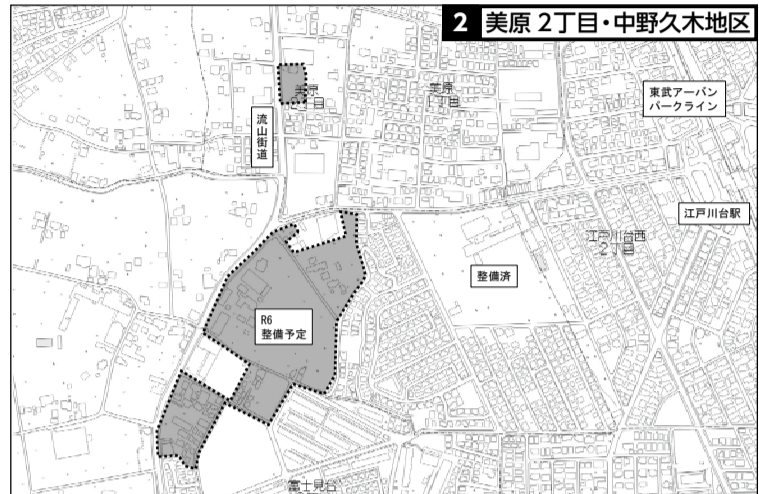
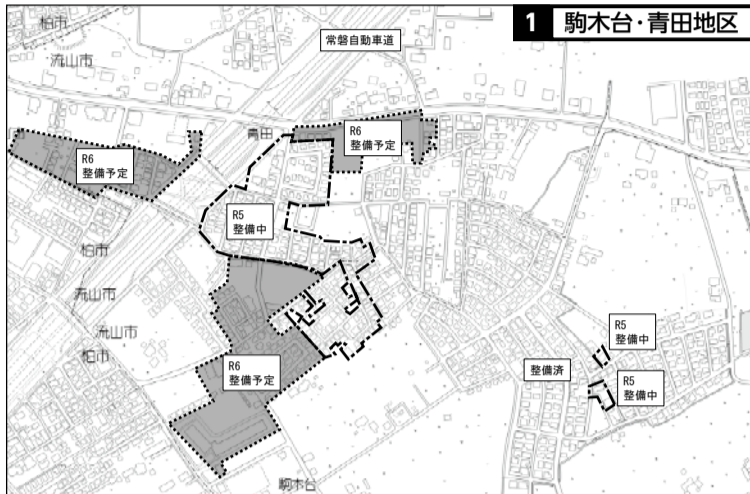
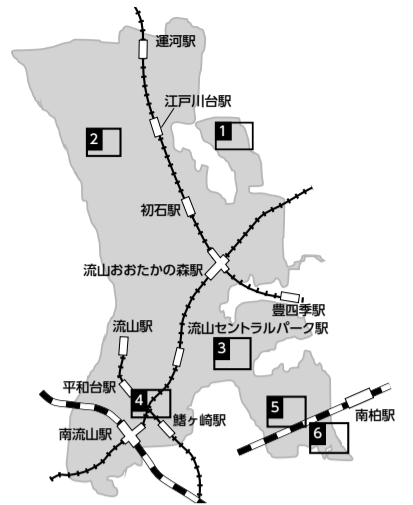
整備時期などが変更となる場合がありますので、詳細は直接窓口でご確認をお願いします。また工事着手前には、別途、回覧などでお知らせします。

### 【下水道に未接続の方へ】

公共下水道を使うためには、台所や風呂、トイレからの生活排水を下水道に流す切り替え工事が必要となります。公共下水道整備済区域にお住まいの方は、流山市下水道指定工事店にお問い合わせの上、早期の接続をお願いします。

問下水道建設課 ☎7150-6097

- 凡例
- R5 整備中
  - R6 整備予定
  - R7 整備予定



## 12月 相談あんない

相談日が祝日などの場合は、休みとなります。事前に問い合わせを。  
ID1002359

### 市民相談室の相談(予約制)

月～金曜(8時30分～17時)  
☎7158-1616 ID1002360

- 行政相談 月曜(10時～15時)
- 法律相談 火・木曜(13時～15時40分)
- 登記相談 13日(13時～15時40分)
- 交通事故相談 18日(10時～15時)
- 暮らしの手続き相談 20日(10時～12時)
- 不動産相談 20日(13時～16時30分)
- 税務相談

27日(13時～16時30分)

### その他の相談

- 消費生活相談 月～金曜(9時～16時30分) 消費生活センター 問同センター ☎7158-0999
- 女性の生き方相談(予約優先、電話相談可) 1日・8日・15日・22日(10時～16時) 市民相談室 問企画政策課男女共同参画室 ☎7150-6091 ID1003431
- 職業相談・紹介 月～金曜(9時30分～17時) 問地域職業相談室(ジョブサポート流山) ☎7156-7888 ID1002250
- 心配ごと相談 水曜(13時～15時30分) ケアセンター 問同相談所 ☎7159-4970

- 遺言・相続無料相談(予約制) 16日(13時30分～16時30分) 北部高齢者なんでも相談室(地域包括支援センター)※先着3人 問同相談室 ☎7155-5366
- おやこあんしん相談(電話相談可) 月～金曜(9時～16時) 子ども家庭課 問おやこあんしんダイヤル ☎7158-1710
- 子ども家庭悩みごと相談 月～金曜(9時～17時) 家庭児童相談室 問同相談室 ☎7158-4144
- ひとり親家庭相談 就労や資格取得など 月～金曜(9時～17時) 子ども家庭課 問ひとり親家庭相談ダイヤル ☎7150-6592
- 障害者就労相談(予約制) 月～金曜、第4日曜(9時～17時) 障害者就労支援センター

- 問同センター ☎7155-6421
- 幼児教育相談 月・火・木曜(9時～14時) 問幼児教育支援センター ☎7154-8781
- 教育相談 月～金曜(9時～16時30分) ※第3水曜を除く 教育研究企画室 問教育相談室 ☎7150-8390
- 青少年相談 月～金曜(9時30分～16時30分) ※祝日を除く。第3水曜は電話相談のみ 青少年指導センター 問同センター相談室 ☎7158-7830
- 心の相談(予約制) 18日(13時30分～16時30分) 心の相談室 問障害者支援課 ☎7150-6081
- こどもの療育相談(予約制) 月～金曜、第3土曜(9時～16時) 児童発達支援センターつばさ内

- 療育相談室 問療育相談室 ☎7154-4844 ID1041911
- 酒害相談 5日・22日(18時30分～20時30分) 江戸川台福祉会館 10日(14時～16時) 向小金福祉会館 問流山断酒新生活会 ☎080-4618-1631
- わが家の耐震相談・無料診断 月～金曜(9時～16時) 平成12年以前建築の木造住宅対象 問建築住宅課 ☎7150-6088
- 外国人相談 月・水・金曜(10時～16時) 国際理解サポートセンター(江戸川台駅前庁舎3階) 問同センター ☎7128-6007 nifa-support@bz04.plala.or.jp ID1008962



# 高齢者福祉センター森の倶楽部の講座

## 4月からの受講生を募集

高齢者福祉センター森の倶楽部では、4月開講の各種講座の受講生を募集します。趣味を通じて、仲間と交流しながら楽しんでみませんか。

④60歳以上で市内在住の方 ⑤無料(材料代などは別途) ⑥往復はがきに希望講座名(第2希望まで明記)、会場、氏名、生年月日、年齢、住所、電話番号、返信用に宛名を明記の上、1月10日(消印有効)までに☎270-0101流山市東深井989高齢者福祉センター森の倶楽部へ郵送※メール、ファクス不可。新規申込者を優先(多数抽選)。同年の複数受講および卒業生の同一講座受講は不可。応募者の状況に応じて会場が変更となる場合あり。結果は3月5日までに応募者全員に通知

講座	会場	開催曜日	時間	回数	期間	募集人数	定員
陶芸(北)	北部高齢者趣味の家(東深井)	火	9時30分～11時30分	30	2年	20	30
陶芸(南)	南部高齢者趣味の家(流山9)		13時30分～15時30分			19	24
陶芸(東)	東部高齢者趣味の家(名都借)	水	9時30分～11時30分	24		28	
手編み(森)	高齢者福祉センター森の倶楽部(東深井)			21		17	24
手編み(南)	南部高齢者趣味の家(流山9)	月	18				
盆栽(北)	北部高齢者趣味の家(東深井)	水	13時30分～15時30分	20		18	20
家庭園芸(南)	南部高齢者趣味の家(流山9)		11	15			
民謡(森)	高齢者福祉センター森の倶楽部(東深井)	木	9時30分～11時30分	20	26	30	
水墨画(森)		金			29		
水墨画(南)	南部高齢者趣味の家(流山9)	火			14	15	
切り絵(森)	高齢者福祉センター森の倶楽部(東深井)	月	13時30分～15時30分	11	8	16	
水彩画(森)					13	15	

森の倶楽部 ☎7152-2373

### 乳幼児をもつ方の交流の場(12月)

時間はいずれも10時～11時30分  
 ⑤無料 ⑥文化会館 ☎7158-3462  
 ⑦ID 1001275

#### ●ひだまりサロン

自由に遊んだりおしゃべりしたりします。26日はおもちゃ病院もあります。  
 ⑧12日(火)・26日(火)  
 ⑨文化会館 ⑩電話

#### ●南流山ほかほかサロン

乳幼児連れの親子が自由に交流できます。ミニイベントはフルートとキーボードによるクリスマスコンサートです。おもちゃ病院もあります。  
 ⑪21日(木) ⑫南流山福祉会館  
 ⑬20組(先着順) ⑭持バスタオル  
 ⑮文化会館に電話

### 各公民館の子育てサロン(乳幼児の親子向け)(12月)

時間はいずれも10時～11時30分  
 ⑤無料 ⑥電話または直接窓口へ  
 ⑦各公民館

#### ●たんぽぽのひろば

⑪21日(木) ⑫流山音楽療法「元気にドレミ」・小金丸尚子さん  
 ⑬リトミック。14時まで和室を開放  
 ⑭20組(先着順)

⑯飲み物  
 ⑰東部公民館 ☎7144-2988

#### ●おおたかの森ひろば

児童館のおもちゃで遊んだり、親子ふれあい遊びをしたりします。  
 ⑪13日(水) ⑫25組(先着順)  
 ⑬おおたかの森センター  
 ⑭☎7159-7031

### 児童館・児童センター 12月の催し物

⑮各児童館・児童センター ⑯ID 1001236

会場	日程	催し物
駒木台児童館 ☎7154-4821	13日(水)	ベビーサロン(0歳児向け) ⑰10組(先着順)※要申し込み
	22日(金)	クリスマス会(小学生向け) ⑰30人(先着順)※要申し込み
江戸川台児童センター ☎7154-3015	2日(土)	卓球教室(小学生向け)
	15日(金)	クリスマス人形劇(1～6歳児向け) ⑰15組(先着順)※要申し込み
赤城児童センター ☎7158-4545	16日(土)	お正月飾り作り(小学生向け) ⑰15人(先着順)※要申し込み
	22日(金)	クリスマスゲーム大会(小学生向け)
十太夫児童センター ☎7154-5254	4日(月)・5日(火) 7日(水)～9日(土)	モグちゃんとおたんじょう会(乳幼児向け)
	26日(火)	書道教室(小学3～6年生向け) ⑰10人(先着順)※要申し込み
野々下児童センター ☎7136-2510	8日(金)	にこにこサロン「クリスマス会」(乳幼児向け) ⑰20組(先着順)※要申し込み
	23日(土)	クリスマス会(小学生向け) ⑰20人(先着順)※要申し込み
思井児童センター ☎7159-5666	25日(月)	ボンバー大会(小学生向け)
	28日(木)	大そうじ大作戦(小学生向け)
向小金児童センター ☎7186-7714	18日(月)	クリスマスミニコンサート(乳幼児向け) ⑰20組(先着順)※要申し込み
	28日(木)	みんなで大掃除(小学生向け)
おおたかの森児童センター ☎7150-7331	16日(土)	リズムサーキット(3～6歳児向け) ⑰15組(先着順)※要申し込み
	21日(木)	クリスマス会(小学生向け。2部制) ⑰各15人※要申し込み
サンコーテクノプラザ 南流山児童センター ☎7157-2729	10日(日)	粘土工作「干支「辰」」(小学生以上向け) ⑰50人(先着順)※要申し込み
	27日(水)	お正月の生け花(3歳～小学生向け) ⑰12人(先着順)※要申し込み



# 市民活動公益事業便り

## 木のおもちゃ広場

(人とまちと森をつなぐ木のおもちゃプロジェクトの会主催)

千葉県の木を使ったおもちゃに触れて遊び、自然の木の良さを感じてみませんか。木工創作コーナーもありますので、自由な発想でオリジナルの木工作をお楽しみください。

⑪12月16日(土)10時～12時30分、13時30分～16時  
 ⑫サンコーテクノプラザ ⑬500円※2歳以下は無料  
 ⑭小枝 ☎mokuiku.toy101@gmail.com ⑮ID 1043980

### キッズイベント

#### サンコーテクノプラザ

#### 開館1周年記念イベント

サンコーテクノプラザ南流山地域図書館・児童センターで、お子さん向けのワークショップやコンサートなど、さまざまなイベントを開催します。詳細はサンコーテクノプラザ内のポスターやチラシ、1周年記念イベントのホームページ(=二次元コード)をご覧ください。※一部事前



申し込みが必要なイベントあり  
 ⑪12月3日(日)9時～14時  
 ⑫サンコーテクノプラザ  
 ⑬同地域図書館 ☎7159-4000  
 ⑭同児童センター ☎7157-2729  
 ⑮ID 1043746

⑯無料 ⑰電話  
 ⑱生涯学習センター(流山エルズ)  
 ☎7150-7474  
 ⑲ID 1030239

#### こどものためのプログラミング道場 コーディング道場 CoderDojo Nagareyama

半導体エンジニア・三添公義さんを講師に迎え、パソコンとマイクロボットを使ったプログラミングを行います。



⑪12月16日(土)10時～12時 ⑫南流山センター ⑬小学1年生～高校3年生  
 ⑭15人(先着順) ⑮無料 ⑯ノートパソコン ⑰電話または直接窓口へ  
 ⑱南流山センター ☎7159-4511

#### クリスマスおはなし会

NPO法人ながれやま菜の皆さんと、人形劇、大型絵本、パネルシアターなどを楽しみましょう。

⑪12月20日(木)10時～11時 ⑫北部公民館 ⑬未就学児とその保護者  
 ⑭20組(先着順) ⑮無料 ⑯12月1日9時から電話または直接窓口へ  
 ⑰北部公民館 ☎7153-0567

#### 冬のヨガ教室

キッズヨガで自律神経を養い、集中力を高めましょう。

⑪1月14日(日)10時～11時 ⑫文化会館 ⑬市内在住の小学3～6年生 ⑭20人(先着順) ⑮無料 ⑯動きやすい服装、ヨガマット(お持ちの方のみ)、飲み物、タオル、筆記用具 ⑰電子申請  
 ⑱文化会館 ☎7158-3462  
 ⑲ID 1043694



#### 子育て講座(全2回)

ファーストサイン講師の中村ともみさんと一緒に、おしゃべり前の赤ちゃんとはファーストサインでコミュニケーションをとります。毎日の育児が楽しくなる方法を学びます。

⑪12月5日(火)・19日(火)10時30分～11時30分  
 ⑫南福祉会館 ⑬①生後6カ月～1歳前後の赤ちゃんとはママ・パパ②妊婦の方  
 ⑭①5組②2人(いずれも先着順)  
 ⑮1,000円 ⑯12月2日9時から電話または直接窓口へ  
 ⑰南福祉会館 ☎7155-3160  
 ⑱ID 1043583

#### 子育てサロン はくはく

乳幼児連れの方ならどなたでもご参加いただける「あそび場」です。

⑪12月13日(水)10時～11時30分(9時30分受け付け)  
 ⑫生涯学習センター(流山エルズ)  
 ⑬15組(先着順)

## 郷土史検定(全5回)

### わがまちをもっと学びませんか

公民館と市内郷土史ガイドのボランティア・「NPO法人流山史跡ガイドの会」との協働で、流山郷土史検定を実施します。

講義と市内史跡めぐりを開催後、郷土史検定試験を行います。試験は学習内容から50問出題し、7割以上の正解者に合格証書を授与します。

⑮文化会館 ⑯全ての日程に参加できる市内在住の方 ⑰15人(先着順) ⑱無料 ⑲持筆記用具、テキスト「チェック! 流山のむかし」(流山市教育委員会発行。博物館で販売(780円(税込み))) ※市内史跡めぐりの際は、動きやすい服装 ⑳電話※検定試験のみの申し込みは不可

日程	時間	内容
1月9日(火)	9時～12時	流山のあらましについて、流山の古代と中世について
1月14日(日)		市内史跡めぐり(現地見学) ※約3キロメートルのコース。小雨決行。
1月18日(木)		流山の江戸時代について、明治以降そして現代について
1月20日(土)		市内史跡めぐり(現地見学) ※約3キロメートルのコース。小雨決行。
1月23日(火)		流山の民俗・文化財について、全体のまとめ、NPO法人流山史跡ガイドの会の紹介とボランティア活動報告
1月30日(火)	10時～11時30分	検定試験

※現地見学は雨天の場合翌日に順延  
 ⑮文化会館 ☎7158-3462 ⑯ID 1014866

### 新型コロナウイルス感染症 定点当たり報告数

松戸保健所管内の第46週(11月13日～19日)の定点当たり報告数(注)は1.77(前週比+0.09)です。注:定点医療機関による1医療機関当たりの平均患者報告数 ⑮保健センター ☎7154-0331 ⑯ID 1025141



# ゆうゆう大学で学びませんか 第12期生を募集

問文化会館 ☎ 7158-3462 ID 1014890

高齢者の方の学びの場、仲間づくりの場「ゆうゆう大学」の第12期生を募集します。詳細は、市ホームページまたは各公民館・市役所などで配布する入学案内(市ホームページからダウンロードも可)をご覧ください。

▷ 受講期間 = 令和6年4月～令和8年1月  
▷ 講座実施時間 = 主に9時30分～12時

☑ 教養科目と選択科目、合同講演会、学習発表会(2年次)、入学式、卒業式など  
☑ 市内在住の65歳以上の方(令和6年4月1日時点)で受講期間中継続して学習する

意欲と体力のある方※県の生涯大学校に所属の方は不可

☑ 300人程度(初めて入学する方を優先)  
費 2万円(1年次1万円、2年次1万円)(交通費・材料代別途)

▷ 受付期間 = 12月11日～1月31日(必着)

▷ 応募方法 = 文化会館などで配布の応募用紙に必要事項を明記の上、☎ 270-0176 流山市加1-16-2文化会館へ郵送または持参

▷ 結果通知 = 2月中旬ごろに郵送で通知



## 在校生の声

### Q1 ゆうゆう大学を選んだきっかけは？



- 退職した後に何かをしなければと思い、広報紙で知った「ゆう大」募集が目に入り応募しました。
- 流山の歴史を知りたかったのがきっかけです。
- 己の勉強の場として使いたかったのがきっかけです。



### Q2 ゆうゆう大学に入って感じたことは？



- 多くの仲間ができて楽しい時間でした。講義も幅が広く共感できることも多く、勉強になりました。
- 何も知らなかった流山の土地や歴史の深さを学びました。
- 自分の興味対象以外の講義もあり、新たな発見、刺激になりました。



### Q3 ゆうゆう大学を卒業したら何かしたいことはありますか？



- ボランティアを自治会内でやっていきたいです。
- 県の生涯大学校でもっと学ぼうと思っています。
- 学んだことを活かしていきたいです。



## ゆうゆう大学の教育目標

- ①健康で生きがいのある暮らしのために、必要な知識や技能を学ぶ。
- ②少子高齢化、環境、防災など、社会に還元できる知識を学ぶ。
- ③共に学ぶ仲間の親睦を深め、友情の輪を広げる。
- ④ふるさと流山の街づくり、地域づくりを共に考える。



## 説明会を開催

各公民館で説明会を行います。ゆうゆう大学に興味のある方はご参加ください。申し込みは不要です。参加の際は、入学案内と筆記用具をお持ちください。また、説明会の後に、直接申し込みをする場合は、84円切手と返信用封筒(定形郵便物サイズ)もお持ちください。

期間	時間	場所
1月10日(水)	9時30分～11時 (9時開場)	中央公民館
1月11日(木)		北部公民館
1月12日(金)		東部公民館
1月16日(火)		南流山センター
1月17日(水)		おおたかの森センター
1月18日(木)		初石公民館

## 健康・福祉

### 障害者団体による相談コーナーなどを開設 当事者の方々と交流してみませんか

市では、障害者週間に合わせて12月4日(月)～15日(金)に市役所で作品・パネル展示を行います。さらに今年度は、12月12日・13日に、隣接したスペースで市内の障害者団体による相談・体験なども開催します。

当事者の方々と交流できる機会です。ぜひお立ち寄りください。

☑ ①12月12日(火)10時～15時、12月13日(水)9時～12時 ②12月13日(水)13時30分～16時30分 所 市役所 ☑ ①流山市視覚

障害者協会による相談コーナー、国家資格保有者によるマッサージ体験②流山市デフ協会による相談コーナー、手話の体験会  
☑ 障害者支援課 ☎ 7150-6081  
FAX 7158-2727

### 献血にご協力を

貴い命を救うため、一人でも多くの方のご協力をお願いします。

▷ 献血できる方 = 16～69歳の健康な方(ただし65歳以上の方は60～64歳までに献血経験のある方)※献血カードがある方はご持参を。200ml献血は、予定数に達し次第終了

☑ 12月20日(水)10時～11時45分、

13時～16時 所 市役所  
☑ 千葉県赤十字血液センター  
☎ 047-457-9927  
保健センター ☎ 7154-0331

### 障害者のための料理講座

#### 栄養のある簡単な料理を作りませんか

季節の食材で栄養バランスのよい料理を作って楽しく交流しませんか。1月は、「あんかけ焼きそば」と「たまご豆腐の中華風スープ」を作ります。

☑ 1月5日(金)10時～13時 所 初石公民館  
☑ 市内在住で障害のある方 ☑ 10人(先着順) 費 500円程度(材料代) 持 三角巾、エプロン、マスク 申 12月2日から障害者福祉

センターに電話またはファクス※送迎あり(12月22日までに要申し込み。バス所要相談)  
☑ 障害者福祉センター ☎ 7155-3638  
FAX 7153-3437

### 新型コロナワクチン接種は

#### 令和6年3月31日までを予定

現在公費負担で実施している新型コロナワクチン接種は、令和6年3月31日で終了する予定です。接種を希望される方は、早めの予約をご検討ください。詳細は市ホームページをご覧ください。

☑ 流山市新型コロナウイルスワクチン接種コールセンター ☎ 0120-586012  
ID 1032785

## 12月 健康保健あんない

転入された方などで個人通知が届かない場合は、お問い合わせください。 ☑ 保健センター ☎ 7154-0331 ID 1042325

開催教室	日程	開催場所	備考
ハローベビー(両親学級)(予約制)	12日(火) (妊娠～子育てコース)	保健センター	妊娠22週～36週の初産婦・パートナー対象 妊娠～子育てコース担当:☎7170-0111 歯科・栄養コース担当:☎7154-0331
	15日(金) (歯科・栄養コース)		
もぐもぐ教室(予約制)	14日(木)・19日(火)	初石公民館	4～5カ月児の離乳食指導。母子健康手帳持参
	20日(水)	東部公民館	
カムカムキッズ(予約制)	22日(金)	保健センター	令和4年12月～令和5年1月生まれの乳幼児対象。子どもの歯と食生活の指導。母子健康手帳、歯ブラシ持参
	25日(月)	南流山センター	
むし歯予防教室(予約制)	個人通知	保健センター	1歳6カ月児健康診査時に申し込み。申込者に個人通知
健康診査	①3カ月児…個人通知	市内医療機関	令和5年9月生まれの乳児対象
	②1歳6カ月児…個人通知		
	③3歳児…4日(月)～7日(木)※個人通知	保健センター	詳細は対象者への個人通知、ホームページを参照
食事相談(予約制)	平日	保健センター	生活習慣病などの食事指導
成人健康相談(予約制)	平日	保健センター	生活習慣病などの健康に関する相談

## 松戸保健所(松戸健康福祉センター)各種無料相談・検査

事業名	実施日(12月)	時間	問・予約
思春期相談	電話 来所(要予約)	平日	9時～17時 ☎047-361-2138
精神保健福祉相談(要予約)	7日(木)・18日(月)	14時～16時	☎047-361-2139
酒害相談(要予約)	21日(木)	14時～16時30分	
HIV・性感染症検査(注1)	電話(要予約)	毎週木曜(注2)	13時30分～14時 (受け付け)
DV相談	電話 来所(要予約)	平日 原則金曜	☎047-361-6651
障害者差別相談	電話 来所(要予約)	9時～17時 月・火・木・金曜	☎047-361-2346 FAX 047-367-7554

注1:検査する週の月曜9時から電話で予約を受け付け。HIV、梅毒、クラミジア、淋菌、B型肝炎、C型肝炎の検査ができます。  
注2:祝日、第5木曜を除く。急ぎよ中止となる場合あり

## 夜間・休日 救急医療

### 【平日夜間・休日】

	診療科目	受付時間	場所
平日夜間	内科・小児科	19時～20時30分	保健センター内 平日夜間・休日診療所 (西初石4-1433-1) ☎7155-3456
休日	内科・小児科	9時～11時30分	
		13時～16時30分	
	歯科	9時～11時30分	

※病状により2次病院へ紹介させていただく場合があります。

### 【夜間小児救急(21時以降)】

▷ 診療日時 = 21時～翌8時 所 東葛病院(中102-1) ☎ 7159-1011

### 【休日夜間第2次救急当番病院】

市ホームページをご覧ください。☎ 7158-0151)へお問い合わせください。

☑ 保健センター ☎ 7154-0331 FAX 7155-5949 ID 1000757

高齢者福祉センター  
森の倶楽部を臨時休館

特別清掃を実施するため、12月15日は高齢者福祉センター森の倶楽部を臨時休館します。  
☑ 森の倶楽部 ☎ 7152-2373



**創業スクール(全4回)**  
(千葉県信用保証協会主催)

経験豊かな中小企業診断士が講師となり、創業計画の作成をしっかりとサポートします。最終日には創業経験者による講演も行います。申し込みは12月1日～15日正午まで受け付けます。申し込み方法など詳細は、千葉県信用保証協会のホームページをご覧ください。  
 日 1月13日・20日・27日、2月3日の土曜  
 所 幕張テクノガーデン  
 定 30人(多数抽選) 費 無料  
 問 同協会 ☎043-239-3281

**展示**

**★森の図書館特設展示**  
「流山市多様性を尊重する社会の推進に関する条例」の展示

条例の解説文や、図書館の関連本の展示を行うほか、市が発行したリーフレットを配布します。  
 日 12月1日(金)～24日(日)※月曜休館  
 所 森の図書館 費 無料 申 不要  
 問 森の図書館 ☎7152-3200  
 ID 1043768

**★市議会だより写真コンクールの応募作品写真展**  
四季折々の作品を展示

「令和5年度流山市議会だより写真コンクール」にご応募いただいた作品の写真展を開催します。市議会だよりに掲載される4点の入賞作品のほか、応募された皆さんがそれぞれの角度から撮影した流山の風景や、心温まる家族写真など、見応えのある作品をお楽しみください。  
 日 1月15日(月)～26日(金)8時30分～17時



15分(15日は12時から、26日は12時まで)※平日のみ 所 市役所  
 問 議会事務局 ☎7150-6099

**募集**

**★一茶双樹記念館俳句大会**  
(1月分)作品



▷応募方法 一茶双樹記念館で配布の応募用紙(二次元コードからダウンロードも可)に作品と必要事項を明記の上、12月16日～1月15日(消印有効)に ☎270-0164流山市流山6-670-1一茶双樹記念館へ郵送または持参 費 無料  
 問 一茶双樹記念館 ☎7150-5750 (月曜休館、祝日の場合は翌日)  
 ID 1042712



**その他**

**★自治会を通じた文書配布**

12月8日付で自治会などを通じて文書を配布します。市ホームページや各出張所、公民館でも閲覧できます。  
 ▷配布文書 流山市民音楽祭ポスター、消費生活センターからの大切なお知らせほか  
 問 コミュニティ課 ☎7150-6076  
 ID 1041340

**★おもちゃ病院**

日 ①12月10日(日)13時～15時30分、12月23日(土)9時～11時30分 ②12月13日(水)9時30分～11時30分 ③12月

20日(水)9時30分～11時30分  
 所 ①クリーンセンター②おおたかの森センター③東部公民館 費 無料(材料代がかかる場合あり) 申 不要  
 問 ①クリーンセンター ☎7157-7411  
 ID 1016384  
 ②おおたかの森センター ☎7159-7031  
 ③東部公民館 ☎7144-2988

**★流山福祉会館**  
吹奏楽・合唱・キーボードによる  
クリスマスコンサート

歳末たすけあい募金チャリティーコンサートを開催します。2人のピアノ講師によるキーボード演奏と県立流山南高等学校の吹奏楽部・合唱部による演奏をお楽しみください。ご来場いただいた方には、アルファ米と流山水をプレゼントします。また、会場に募金箱を設置しますので、地域福祉の一助としてご協力をお願いします。※駐車台数が少ないため、ご来場には公共交通機関をご利用ください。  
 日 12月16日(土)14時～15時30分(13時30分開場)  
 所 流山福祉会館 費 無料 申 不要  
 問 社会福祉協議会 ☎7159-4735  
 流山福祉会館 ☎7159-1520  
 ID 1043782

**★ガレージセールを開催**

約20店が出店し、書籍、衣類、食器など

を販売します。家庭に眠る不用品から掘り出し物を見つけませんか。※30分ごとの完全入れ替え制。受付で整理券を配布  
 日 12月17日(日)9時30分～12時  
 所 クリーンセンター  
 問 クリーンセンター ☎7157-7411  
 ID 1025384

**★南流山お笑いライブ**

お笑い芸人のおかつぺさん、しんじさん、インタレスティングたけしさんなどによるお笑いライブです。  
 日 12月24日(日)13時～14時  
 所 南流山福祉会館  
 所 市内在住・在勤・在学の方  
 定 100人(先着順)  
 費 無料  
 日 12月2日9時から電話または直接窓口へ  
 問 南流山福祉会館 ☎7150-4320  
 ID 1043580

**今月の展示**

市役所1階で次の展示を行います。

**市民ギャラリー**

12月1日(金)～26日(火)

**後藤紳也日本画展**

問 ㈱アーテック ☎7154-1441

ID 1001703

**大正浪漫サーカス'24**

チケット発売中

**家族で楽しむ体験サーカス**

浪漫あふれる大正時代の演出空間で、玉乗りや綱渡り、ポールダンス、ジャグリングなどのパフォーマンスを、間近に見て、体験できるサーカスショーを生涯学習センター(流山エルズ)の多目的ホールで開催します。ぜひ、お越しください。詳細は生涯学習センターホームページや同センターで配布のチラシをご覧ください。



日 1月8日(祝)午前の部:11時から(10時30分開場)、午後の部:14時から(13時30分開場)

所 生涯学習センター(流山エルズ)  
 定 各250人(先着順) 持 上履き(体験希望者のみ)

▷チケット代=前売り:1,000円、当日:1,500円(税込み。全席指定)※未就学児の膝上鑑賞は無料。チケット完売の場合、当日券販売はありません。

**【チケットの購入方法】**

- ①窓口:生涯学習センター(流山エルズ)
- ②インターネット:teket※コンビニ支払いは別途手数料がかかります。

問 生涯学習センター(流山エルズ) ☎7150-7474

**生涯学習センター(流山エルズ)の講座※いずれも要申し込み**

講座名	期 日	時 間	その他
わくわくダンス	12月6日・13日・27日、1月10日・24日・31日の水曜	16時30分～17時30分	定 5歳～小学3年生 各15人(先着順) 費 各1,000円 持 室内履き(お持ちの方のみ)、タオル、飲み物
エルズの親子体操	12月23日、1月27日、2月24日、3月23日の土曜	11時～12時	定 3～6歳のお子さんとその保護者 各20組(先着順) 費 各800円 (お子さん1人追加につき200円) 持 室内履き(お持ちの方のみ)、タオル、飲み物
カルトナーージュ	12月23日、1月27日、2月24日、3月23日の土曜	12時30分～15時	定 各12人(先着順) 費 各2,040円(材料代別途)

申 問 生涯学習センター(流山エルズ) ☎7150-7474

**市民対象の公民館パソコン教室(1月)**

●文化会館のパソコン講座 問 文化会館 ☎7158-3462 ID 1014849

講座名	期 日	時 間	内 容
パソコン教室	1月25日(木) 26日(金)	13時30分～16時30分	パソコン入門、ワード、エクセル、メール、インターネット、写真、その他よろず受け付け

講 公民館パソコンボランティア(流山パソコンボランティア)

定 5人(先着順) 費 2,500円

持 ノートパソコン 申 電話

●初石公民館のパソコン講座 問 初石公民館 ☎7154-9101

講座名	期 日	時 間	内 容
パソコン教室	1月10日(水) 11日(木)	13時30分～16時30分	入門、ワード、エクセル、写真、メール、インターネット、その他よろず受け付け※1日のみの参加も可(費用は同額)

定 5人(先着順) 費 2,500円

持 ノートパソコン 申 電話

もっと流山の話を見たい方は市ホームページ「ぐるっと流山」(二次元コード)へ

**ごみ減量化 促進ポスターコンクール**  
優秀作品を市長が表彰

10月19日、ごみ減量化促進ポスターコンクールの表彰式が市役所で行われました。このポスターコンクールは、環境学習の一環として、クリーンセンターを見学した市内小学4年生を対象に行っています。応募作品110点の中から、最優秀賞に長崎小学校・佐々木明莉さん、優秀賞におおたかの森小学校・鶴島鈴奈さん、東深井小学校・菊池夏緑さんの作品が選ばれました。



最優秀賞に輝いた佐々木さんは、「未来のために一人ひとりができること」というキャッチフレーズと分かりやすいイラストを色鮮やかに表現しました。この作品は、ポスターとして印刷し、流山市のごみ減量・資源化の啓発に活用されます。

ID 1043982

**市職員を募集**

令和6年4月1日採用予定の流山市職員(保育士)を募集しています。締め切りは12月28日(必着)で、試験日は1月14日および21日です。受験資格など詳細は、市ホームページをご覧ください。 問 人材育成課 ☎7150-6068 ID 1044043



# 三ながれやまノート

★は市または指定管理者などの主催のもの

## 講座・イベント

### ★名都借 歌の広場 ピアノに合わせて一緒に歌おう

日 12月7日(木) 13時30分～15時  
所 名都借福祉会館  
講 音楽講師・比嘉りとさん  
対 市内在住・在勤・在学の方  
定 40人(先着順)  
費 200円  
申 不要  
問 名都借福祉会館 ☎7144-5510  
ID 1043584

### ★「ゆるりリラックスヨガ」で 心も身体もリフレッシュ!

日 12月12日(火)・26日(火) 13時～14時  
所 南流山センター  
講 ヨガインストラクター・堀井美知子さん  
対 大人  
定 各25人(先着順)  
費 各500円  
持 ヨガマット(お持ちの方のみ)  
申 電話または直接窓口へ  
問 南流山センター ☎7159-4511

### ★介護・認知症を学ぶ

講座終了後、相談会を開催します。  
日 12月14日(木) 13時～15時  
所 野々下福祉会館  
講 介護・認知症の家族と歩む会・世話人代表・北川邦彦さん  
対 市内在住・在勤・在学の方  
定 10人(先着順) 費500円  
申 12月2日9時から電話  
問 野々下福祉会館 ☎7145-9500  
ID 1043662

### ★ガーデニング講習会 年末年始を彩る植物とその育て方

千葉大学環境健康フィールド科学センター技術職員・井上典子さんを講師に迎え、植物の栽培方法を学び、寄せ植え作りを行います。  
日 12月14日(木) 14時～16時  
所 千葉大学柏の葉キャンパス  
定 30人(多数抽選)  
費 1,500円(材料代)  
持 筆記用具、軍手、作品を持ち帰る袋  
申 12月6日までに市役所みどりの課へ電話  
問 みどりの課 ☎7150-6092  
ID 1043595

## しみの伝言板

掲載を希望する方は、掲載申込書(市ホームページ(ID 1010465))からダウンロードも可)を、秘書広報課へ提出してください。なお、イベント掲載希望者は、掲載希望号の1カ月前までに提出してください。  
問 秘書広報課 ☎7150-6063  
FAX 7150-0111  
✉ hishokouhou@city.nagareyama.chiba.jp

## イベント

■ 冬のおたより展 vol.9 = 開催中～12月3日(日)9時～16時(3日は15時30分まで)、杜のアトリエ黎明。無料 問 三條 ☎ lunasakuyawa@yahoo.co.jp  
■ 水彩スケッチ作品展示会(流山スケッチの会主催) = 12月1日(金)～15日(金)8時30分～

### ★令和の生命保険活用術

ファイナンシャルプランナーの田中直毅さんから本音の話を伺います。  
日 12月16日(土) 14時～16時  
所 生涯学習センター(流山エルズ)  
定 10人※Zoomも10人(いずれも先着順)  
費 無料  
持 筆記用具  
申 電子申請または市民活動推進センターに電話、メール  
問 市民活動推進センター ☎7150-4355  
✉ na-shimin@machikatsu.co.jp  
ID 1043726



### ★北部公民館の講座

① エンジョイ・マツス  
日 12月20日(火) 13時～14時30分  
講 マツスインストラクター・秋元菊江さん  
定 20人(先着順)  
② 歌のひろば  
日 12月21日(水) 13時30分～15時  
講 音楽講師・比嘉りとさん、石塚りんさん  
定 80人(先着順)  
③ みんなでリフレッシュ  
日 12月27日(火) 13時～14時30分  
講 流山音楽療法「元気にドレミ」・小金丸尚子さん、岩附敬子さん  
定 30人(先着順)  
【共通事項】  
所 北部公民館  
費 無料  
申 12月1日9時から電話または直接窓口へ  
問 北部公民館 ☎7153-0567

### ★東部公民館の講座・イベント

① なつかしき歌声サロン  
日 12月22日(金) 13時～14時30分  
所 東部公民館  
講 フォークシンガー・有吉かつこさん  
持 飲み物  
申 不要  
② 野鳥観察会  
利根運河の生態系を守る会副会長・紺野竹夫さんと一緒に、東部公民館周辺の約4キロメートルを歩いて、冬の野鳥を観察します。  
日 1月8日(祝) 9時30分～11時30分※雨天時は13日に延期  
所 東部公民館集合・解散  
定 12人(先着順)

持 双眼鏡、筆記用具、動きやすい服装、運動靴  
申 電話または直接窓口へ  
【共通事項】  
費 300円  
問 東部公民館 ☎7144-2988

### ★ハンドメイド教室

紙の札に一年の願いを書いてアーティフィシャルフラワーでアレンジします。  
日 1月6日(土) 13時～15時  
所 向小金福祉会館  
講 エム・ポワール主宰・藤本ますみさん  
対 市内在住・在勤・在学の方  
定 5人(先着順)  
費 3,000円(材料代含む)  
持 はさみ、ピンセット、布用接着剤、作品を持ち帰る袋  
申 12月2日9時から電話  
問 向小金福祉会館 ☎7173-9320  
ID 1043636



### ★スマートフォン講座(1月分)

スマートフォンの使い方でお悩みの方は、この機会にご参加ください。

会場	開催日	講座① (時間はいずれも10時～11時)	講座② (時間はいずれも13時～14時)
南流山センター (☎7159-4511)	10日(水)	電源の入れ方、ボタン操作の仕方	電話のかけ方、カメラの使い方
東部公民館 (☎7144-2988)	12日(金)	インターネットの利用方法	健康保険証利用の登録・公金受取口座の登録
おおたかの森センター (☎7159-7031)	15日(月) 22日(月)	アプリのインストール方法 インターネットの利用方法	
初石公民館 (☎7154-9101)	26日(金)	SNS(ソーシャル・ネットワーク・サービス)の使い方	マイナポータルの活用方法
北部公民館 (☎7153-0567)	29日(月)	スマートフォンを安全に使うためのポイント	オンライン診療の利用方法

対 市内在住の方  
定 各12人(先着順)  
費 無料

持 スマートフォン(お持ちの方のみ)、筆記用具  
申 各会場に電話  
問 文化会館 ☎7158-3462  
ID 1043138

### ★杜のアトリエ黎明の講座

① プロから学べる♪  
スマホカメラ講座(全6回)  
標準機能の使い方から編集アプリの使い方まで楽しく学べます。

日 1月17日・24日、2月7日、3月6日・20日、4月3日の水曜9時30分～11時30分  
講 デザイナー・デジタル写真塾「フォトCAFE流亭写真」塾長・松尾次郎さん  
対 スマートフォンでメールの送信やアプリのダウンロードなどの基本操作ができる方  
定 12人(先着順)  
費 各500円※初回のみテキスト代5,500円



② 大人のための水彩画教室(全6回)  
デッサンの基礎から彩色の手法まで、楽しく分かりやすく学べる講座です。

日 1月17日・24日、2月7日、3月6日・20日、4月3日の水曜13時30分～16時  
講 プロダクトデザイナー・和泉満さん  
定 18人(先着順)  
費 各1,400円  
持 透明水彩絵の具(お持ちの方のみ)、鉛筆(2B)、消しゴム



③ 陶芸体験教室(全2回)  
東京芸術大学工芸科を修了した藤平倫子さんを講師に迎え、初心者の方に向けて手びねりの陶芸教室を開催します。

日 1月23日(火)、2月6日(火) 13時～16時  
定 12人(先着順)  
費 3,000円  
持 エプロン、雑巾、タオル  
【共通事項】  
所 杜のアトリエ黎明  
申 12月1日9時から一茶双樹記念館に電話  
問 一茶双樹記念館 ☎7150-5750  
(月曜休館、祝日の場合は翌日)



20時、南流山センター。無料 問 久保田 ☎7190-5341

■ 玉澤美紀 青花うつわ展(ギャラリーよし主催) = 12月2日(土)～22日(金)11時～17時、ギャラリーよし(加4)。無料 問 小坂 ☎7157-8144

■ 人生100年時代を楽しく、元気に生きるグラウンド・ゴルフを始めましょう!(流山市グラウンド・ゴルフ協会南部支部主催) = 12月5日・19日、1月16日・30日、2月6日・20日の火曜9時～11時、新東谷防災広場。無料※要申し込み。雨天中止 問 佐久間 ☎7158-0401

■ 第23回 日中美術交流展(日中水墨画研究会主催) = 12月6日(火)～11日(月)10時～17時(6日は13時から、11日は15時まで)、生涯学習センター(流山エルズ)。無料 問 史 ☎090-7818-8299

■ 流山フィルハーモニー交響楽団 第62回定期演奏会(市教委後援) = 12月10日(日)14時～16時、スターツおおたかの森ホール。前売り900円、当日1,000円※中学生以下無料 問 小林 ☎090-8744-1570

■ はがき絵サロンで脳トレ(アトリエ赤い靴主催) = 12月11日・25日、1月15日・29日の月曜14時15分～16時15分、流山福祉会館。100円※要申し込み。荒天中止 問 事務局 ☎7186-7719

■ 野鳥観察会(流山野鳥同好会主催) = 12月17日(日)9時～12時、豊四季駅南口階段下集合。200円※要申し込み。雨天中止 問 菅野 ☎support@wbc-nagareyama.net

■ 流山シニアアンサンブル&Mains de Trois Chats ジョイントコンサート(市教委後援) = 12月17日(日)13時30分～15時30分、スターツおおたかの森ホール。無料 問 山下 ☎080-1063-1428

■ フォトサークル陽だまり写真展 = 12月18日(月)～24日(日)10時～17時(18日は13時から、24日は16時まで)、生涯学習センター(流山エルズ)。無料 問 小林 ☎080-5019-0173

■ 障害年金無料相談会(障害年金なんでも相談会主催) = 12月22日(金)13時30分～16時、スターツおおたかの森ホール。無料※要申し込み 問 長井 ☎090-4847-6536

■ 親子でクリスマス サンキャッチャー作ろう!(Miki's craft主催) = 12月24日(日)12時30分～13時30分、13時30分～14時30分、おおたかの森センター。各2,000円※要申し込み 問 事務局 ☎atorie18miki@gmail.com

■ クリスマスコンサート HANA(ギャラリーよし主催) = 12月24日(日)13時～16時、生涯学習センター(流山エルズ)。無料 問 ハナ ☎080-3006-6732



12月6日(水)

# 流山市人権フェスティバル2023

## スタートおおたかの森ホールで開催

問秘書広報課 ☎ 7150-6063 ID 1043376

人権啓発活動として、スタートおおたかの森ホールで「流山市人権フェスティバル2023」を開催します。

1923年9月1日に発生した関東大震災後には、朝鮮人などに対する虐殺事件が起きたという歴史的事実があります。同事件は、さまざまな差別が交差した「複合差別」が原因とされています。また、今年は、関東大震災から100年であり、9月には、同事件を取り上げた「福田村事件」が全国上映されました。

フェスティバルでは、同映画(日本語字幕付き)の上映と福田村事件についての著書もあり、映画の企画協力者としても関わった市内在住の辻野弥生さんの講演を行います。※同映画は、PG12指定作品となるため、12歳未満の場合は、親または保護者と一緒を見ることを推奨される映画です。

日 12月6日(水) 18時～21時(17時30分開場)

所 スタートおおたかの森ホール

定 400人(先着順) 費 無料 申 不要※手話通訳あり(予約不要)



### 辻野弥生さんのプロフィール

福岡県出身 1981年から流山市在住 流山市立博物館友の会会員

旅行作家・山本鉦太郎氏の「文章講座」に学ぶタウン誌、地方紙で10年間インタビュー記事を担当

1998年 地域の文化賞「北野道彦賞」を受賞  
1999年「東葛流山研究」に「関東大震災もう一つの悲劇」と題して、福田村事件の論考を発表

2006年 同人誌「ずいひつ流星」創刊  
著書「呉服屋のお康ちゃん奮戦一代記」(新人物往来社)

「福田村事件 関東大震災・知られざる悲劇」(斎書房出版 ふるさと文庫)

新装版「福田村事件 関東大震災・知られざる悲劇」(五月書房新社)

共著「江戸切絵図を歩く」「日本全国ユニーク美術館」「とっておきユニーク美術館・文学館」ほか(いずれも新人物往来社)



### 当日スケジュール

開場:17時30分

開会・あいさつ:18時～18時15分

講演会:18時15分～18時40分

映画上映:18時40分～21時(約137分)

閉会:21時



人権イメージキャラクター  
人KENまもる君・人KENあゆみちゃん

### 市役所に人権啓発ブースを設置

- ①啓発グッズの配布※なくなり次第終了
  - ②小・中学生人権ポスターコンテスト優秀作品の展示
  - ③北朝鮮拉致被害者救済ブルーリボン運動(ホワイトクリスマスツリーの設置)
- 日 12月4日(月)～15日(金)※②は8日まで

### 流鉄沿線で宝探しイベントを開催

#### 彩り電車と思い出の宝探し あかぎとさくらの6日間

千葉県誕生150周年記念事業として流鉄沿線で宝探しイベントを開催します。流鉄流山線沿線に住んでいた幼なじみの「あかぎ」と「さくら」。幼い頃、あることが原因でけんかをしたまま、さくらが引っ越してしまいました。皆さんの力で謎を解き、二人の再会をつなぐ宝箱を探しましょう。

日 12月15日(金)～3月31日(日)

所 流鉄流山線沿線およびその周辺

費 無料※交通費実費(一日乗車券の購入・利用を推奨)

▶参加方法＝①流鉄流山線各駅や流山市・松戸市内の公共施設などで配布の冊子(地図)を入手する②冊子に記載の5つの謎を解き、手掛かりを探す③手掛かりをもとに宝箱を探す④宝箱を発見したらイベントホームページで報告する

▶特典＝宝箱発見者(④の報告をされた方)には、抽選で流鉄グッズや流山市・松戸市の産品詰め合わせなどが当たります。また、宝箱発見者は、来年3月に開催予定の流鉄トレインマーケットに来場すると、特典があります。

問流山本町・利根運河ツーリズム推進課 ☎ 7168-1047



### 利根運河交流館のイベント

#### ①利根運河クリスマスイルミネーション

利根運河交流館をはじめ、周辺のギャラリーや施設、店舗でクリスマスツリーやイルミネーションを飾ります。※点灯日時は各施設や店舗により異なります。近隣住民の方のご迷惑にならないようにマナーを守ってお楽しみください。

日 12月1日(金)～25日(月)

#### ②利根運河周辺の野鳥写真展

利根運河周辺で撮影した冬鳥の写真約30点を展示します。また、利根運河交流館では、観察用の双眼鏡や本などを無料で貸し出しています。

日 12月6日(水)～24日(日)9時～17時

所 利根運河交流館

#### ③野鳥観察会&ミニトーク

利根運河の生態系を守る会の副会長・紺野竹夫さんと、利根運河や新川耕地の野鳥を観察します。観察会の後、利根運河交流館で、紺野さんに野鳥についてお話を伺います。

日 12月21日(日)9時～12時※雨天時は22日に延期

所 運河駅ギャラリー(運河駅自由通路内)集合

※利根運河交流館で解散

定 10人(先着順)

費 300円(資料代など)

持 双眼鏡、筆記用具

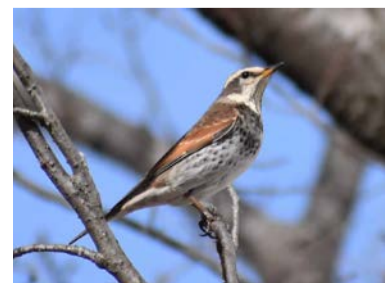
申 12月1日10時から利根運河交流館に電話

#### 【共通事項】

問 利根運河交流館 ☎ 7153-8555(月・火曜休館、祝日の場合は翌日)



昨年のギャラリー平左衛門の様子



冬鳥 ツグミ

### 災害ボランティアセンター 運営スタッフ養成講座(入門編)

日 12月7日(木)13時30分～16時30分(13時10分から受け付け)

所 ケアセンター 関 市内在住・在勤・在学で運営スタッフとして活動していただける方

定 20人(先着順) 費 無料 持 筆記用具、飲み物

申 市ボランティアセンターに電話

問 市ボランティアセンター ☎ 7159-4939

新型コロナウイルスワクチン接種  
予約サイトが一時停止します

12月14日(木)19時～24時(予定)、システムメンテナンスのため、予約サイトでの接種予約や予約のキャンセル・変更の受け付けを一時停止します。問流山市新型コロナウイルスワクチン接種コールセンター ☎ 0120-586012