

マイナンバーカード交付申請のご案内

指定医療機関の受診がマイナンバーカードでできるようになります

生活保護を受給している方は、原則としてマイナンバーカード（個人番号カード）で、生活保護の指定医療機関を受診することになります。この制度は、令和6年3月から始まる予定です。マイナンバーカードをまだ申請していない方は、申請の手続きをお願いします。

マイナンバー・マイナンバーカードとは

- マイナンバー（個人番号）は、住民票をもつ全ての方に1人1つずつ割り当てられた12桁の番号で、国内のさまざまな行政手続きで個人を識別するため活用されます。
- マイナンバーカードは、マイナンバーや顔写真、氏名、住所、生年月日、性別が記載されたICチップ入りのプラスチックカードで、本人確認書類として利用できます。
- マイナンバーを通知する紙の「通知カード」や「個人番号通知書」が、住民票をもつ全ての方に送られています。

マイナンバーカードでできること

指定医療機関を受診

マイナンバーカードの提示で、指定医療機関が受診できるようになります。

※令和6年3月から運用開始予定

※これまでどおり、受診前に福祉事務所へ申請する必要があります（緊急時を除く）



健康状態を確認

マイナポータルで、健診情報や薬剤情報が見られるようになります。

※令和6年3月から順次実施予定

※パソコン等をお持ちでなくても市内出張所に設置の専用端末で閲覧できます



公的な本人確認書類に

顔写真付きの公的な本人確認書類として、日常生活や自立に向けた活動など、さまざまな場面に利用できます。



コンビニで証明書を取得

住民票の写しや印鑑証明、戸籍などの証明書が、コンビニで取得できます。

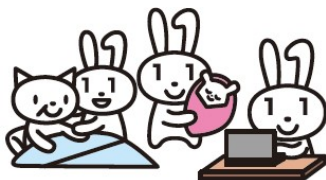
＜流山市で取得できる証明書＞

- ①住民票の写し・住民票記載事項証明書
 - ②印鑑登録証明書
- など



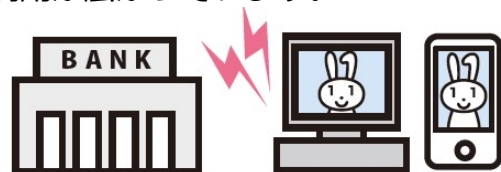
スマホ・パソコンで行政手続き

市町村の窓口に行かなくても、子育てをはじめとする行政手続きがオンラインでできます。



民間のオンラインサービスが使える

インターネットバンキングなど民間企業での利用が広がっています。



マイナンバーカードは持ち歩いてても安全

情報漏えいが心配で、マイナンバーカードを申請しないと思われていませんか？

マイナンバーカードは、紛失しないよう大切に扱わなければなりません。キャッシュカードや他の本人確認書類などと同じように持ち歩いていただいても問題ありません。

大事な個人情報が入っていません

マイナンバーカードには、生活保護の受給情報などの重要な個人情報は入っていません。



「なりすまし」はできません

マイナンバーカードは顔写真付きなので、他人がなりすまして使うことはできません。



なくしたり盗まれてしまったら？

万が一、なくしたり、盗まれてしまった場合も、24時間365日、電話でカード利用をストップできます。

マイナンバー総合フリーダイヤル
0120-95-0178

マイナンバーカードの申請方法

マイナンバーカードの交付申請から交付通知書の発送まで、約1か月程度かかります。余裕をもって手続きを行ってください。

※ カードの申請が一定期間内に集中したり、窓口が混雑したりしている場合には、これ以上のお時間をいただくことがあります。

マイナンバーカードの申請方法



← 約1か月 →

① 申請する

交付申請書に、顔写真を貼って郵送してください。

※交付申請書のQRコードを利用すれば、スマートフォンや証明用写真機で写真を撮影して、そのままオンラインで申請することもできます。

② はがきが届く

マイナンバーカードの準備が整い次第、ご自宅に封筒に入った交付通知書（はがき）が届きます。

③ 受け取る

交付通知書（はがき）の記載内容を確認し、必要な書類をご持参の上、期限までに市民課（予約不要）または、各出張所（要予約）にお越しください。

※受け取りは必ずご本人がお越しください。

マイナンバー制度についてのお問い合わせ

マイナンバー総合フリーダイヤル
マイナンバー
0120-95-0178

平日 9時30分～20時00分
土日祝 9時30分～17時30分
※年末年始を除く

■一部のIP電話など、上記ダイヤルに繋がらない場合

マイナンバーカード等
050-3818-1250

その他のお問い合わせ
050-3816-9405

■英語・中国語・韓国語・スペイン語・ポルトガル語対応のフリーダイヤル

This telephone number is toll-free corresponding to English, Chinese, Korean, Spanish and Portuguese.

マイナンバー制度
Inquiries about My number System
0120-0178-26

マイナンバーカード等
Inquiries about My Number Card etc.
0120-0178-26