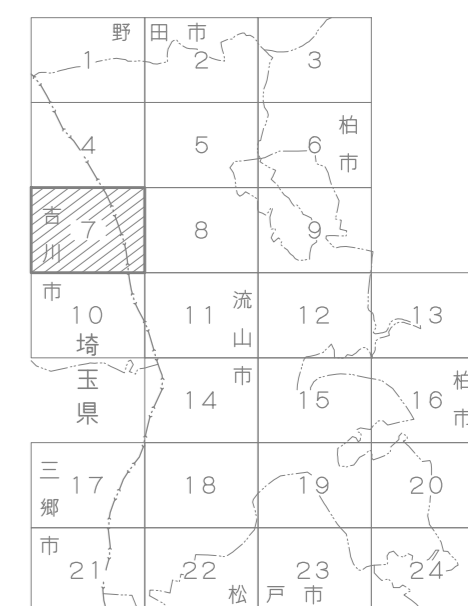
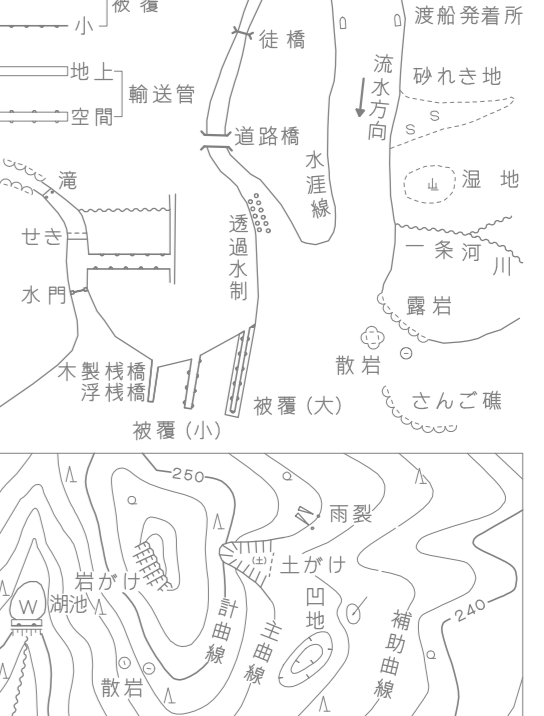


流山市



△ 37.2	三角点	○	門
■ 12.04	水準点	◇	記念碑
◆ 42.3	多角水準点	□	立像
▽ 35.6	(三角点)	○	踏切
■ 25.73	(水準点)	+	灯
▲ 45.6	高さ不明なし	○	角
● 25.6	標高不明なし	○	柱
● 18.7	高さ不明なし	○	塔

——	普通道路	——	普通道路
——	産業道路	——	特殊道路
——	歩道	——	常道
——	建設中の道路	——	建設中の歩道
——	建設中の歩道	——	建設中の特殊道路
——	歩道・分岐等	——	送電線
——	送電線	——	水
——	人工斜面	——	区界
——	土境	——	町界
——	区市界	——	区市界
——	町界	——	町界



座標系は平成14年国土交通省告示第9号の規定による東京座標系、世界測地系に対応
投影は横メルカトル投影法
図面に表示してある座標値はキロメートル単位
方面は0.5キロメートル間隔
図面に表示してある経緯度目盛は10秒間隔
高さの基準は東京測平均海面
等高線の間隔は2メートル