

流山都市計画下水道の変更（流山市決定）

都市計画流山市第2号公共下水道を次のように変更する。

1. 下水道の名称 流山市第2号公共下水道
2. 排水区域
 「排水区域は総括図表示のとおり」
 (備考) 面積 約353 ha (1ha 追加)

理 由

当該地区は、既整備区域に隣接し、既成市街地並みに住宅が密集しており、地元住民から公共下水道への接続要望がなされている。

このような状況から、当該地区について都市計画決定区域の追加を行い、地域の生活環境の向上及び公共用水域の汚濁防止と内水排除を図ろうとするものである。

新旧対照表
(流山市第2号公共下水道)

項目	計画変更		既決定		備考
1. 下水道の名称	流山市第2号公共下水道		流山市第2号公共下水道		変更なし
2. 排水区域 (汚水)	手賀沼処理区	353ha	手賀沼処理区	352ha	1.0haの追加
	西原第3処理分区	25ha	西原第3処理分区	25ha	変更なし
	流山第2処理分区	54ha	流山第2処理分区	54ha	〃
	駒木第1処理分区	63ha	駒木第1処理分区	63ha	〃
	駒木第2処理分区	49ha	駒木第2処理分区	49ha	〃
	駒木第3処理分区	27ha	駒木第3処理分区	27ha	〃
	駒木第4処理分区	32ha	駒木第4処理分区	32ha	〃
	流山第1処理分区	57ha	流山第1処理分区	57ha	〃
	流山第3処理分区	11ha	流山第3処理分区	11ha	〃
	柏第1処理分区	32ha	柏第1処理分区	32ha	〃
	その他	3ha	その他	2ha	1処理分区の追加 (西原第2処理分区)
(雨水)	排水区20カ所	353ha	排水区20カ所	352ha	1.0haの追加
	大堀川右岸第1排水区	103ha	大堀川右岸第1排水区	103ha	変更なし
	大堀川右岸第2排水区	46ha	大堀川右岸第2排水区	46ha	〃
	大堀川右岸第3排水区	10ha	大堀川右岸第3排水区	10ha	〃
	大堀川右岸第4排水区	51ha	大堀川右岸第4排水区	51ha	〃
	大堀川右岸第5排水区	19ha	大堀川右岸第5排水区	19ha	〃
	大堀川右岸第6排水区	10ha	大堀川右岸第6排水区	10ha	〃
	大堀川左岸第1排水区	34ha	大堀川左岸第1排水区	33ha	1.0haの追加
	大堀川左岸第7排水区	9ha	大堀川左岸第7排水区	9ha	変更なし
	大堀川左岸第9排水区	6ha	大堀川左岸第9排水区	6ha	〃
	大堀川左岸第10排水区	35ha	大堀川左岸第10排水区	35ha	〃
	その他	30ha	その他	30ha	〃

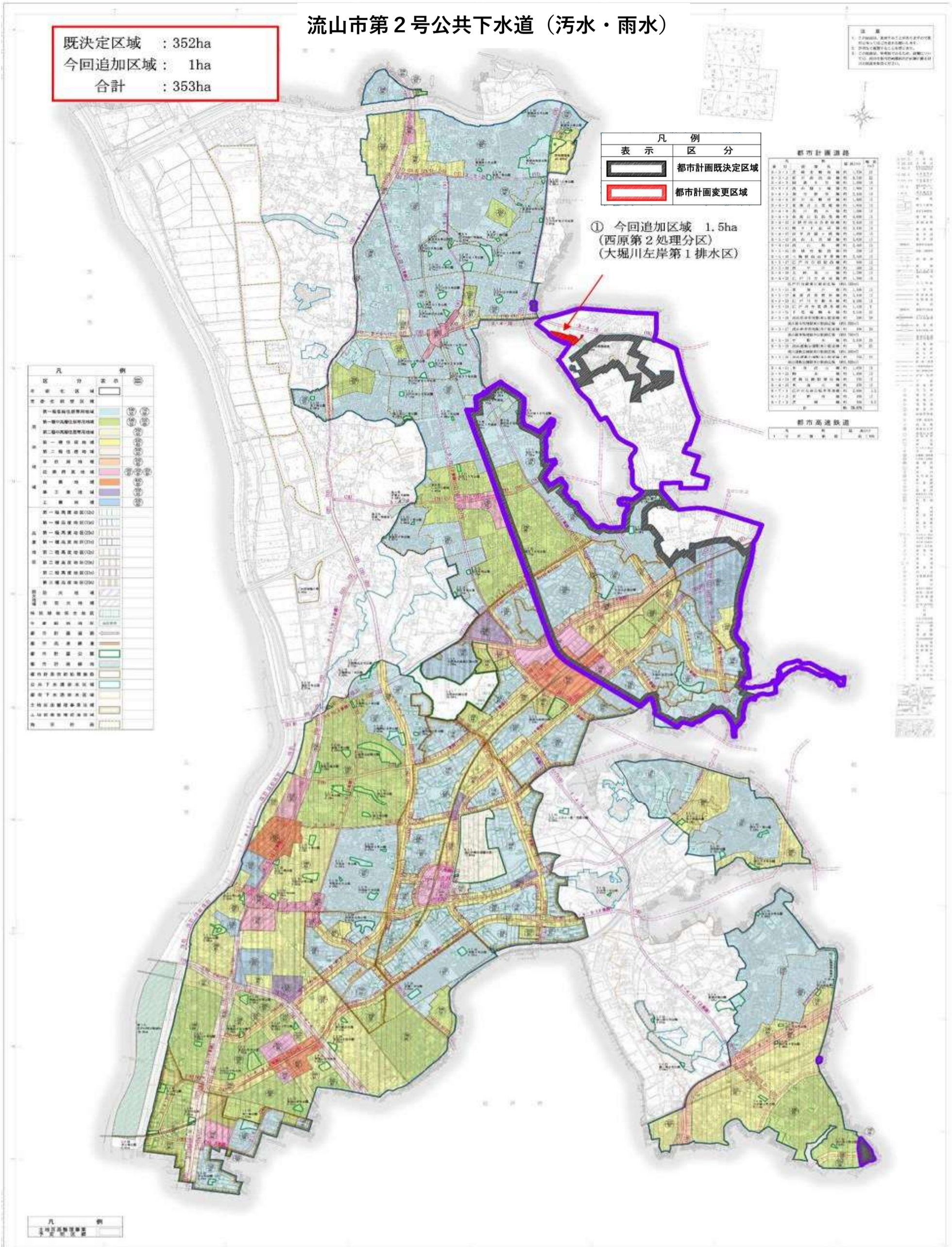
項 目	計 画 変 更	既 決 定	備 考
3. 下水管渠 (汚 水)	幹 線 数 1 本 駒木 1 号幹線 φ 0.4m 約 30m	幹 線 数 1 本 駒木 1 号幹線 φ 0.4m 約 30m	変更なし 変更なし
4. 処理施設	なし (手賀沼流域下水道に流入)	なし (手賀沼流域下水道に流入)	変更なし

(別添図)

流山都市計画下水道総括図(流山市決定)

流山市第2号公共下水道(污水・雨水)

既決定区域 : 352ha
 今回追加区域 : 1ha
 合計 : 353ha



凡例

表示	区分
	都市計画既決定区域
	都市計画変更区域

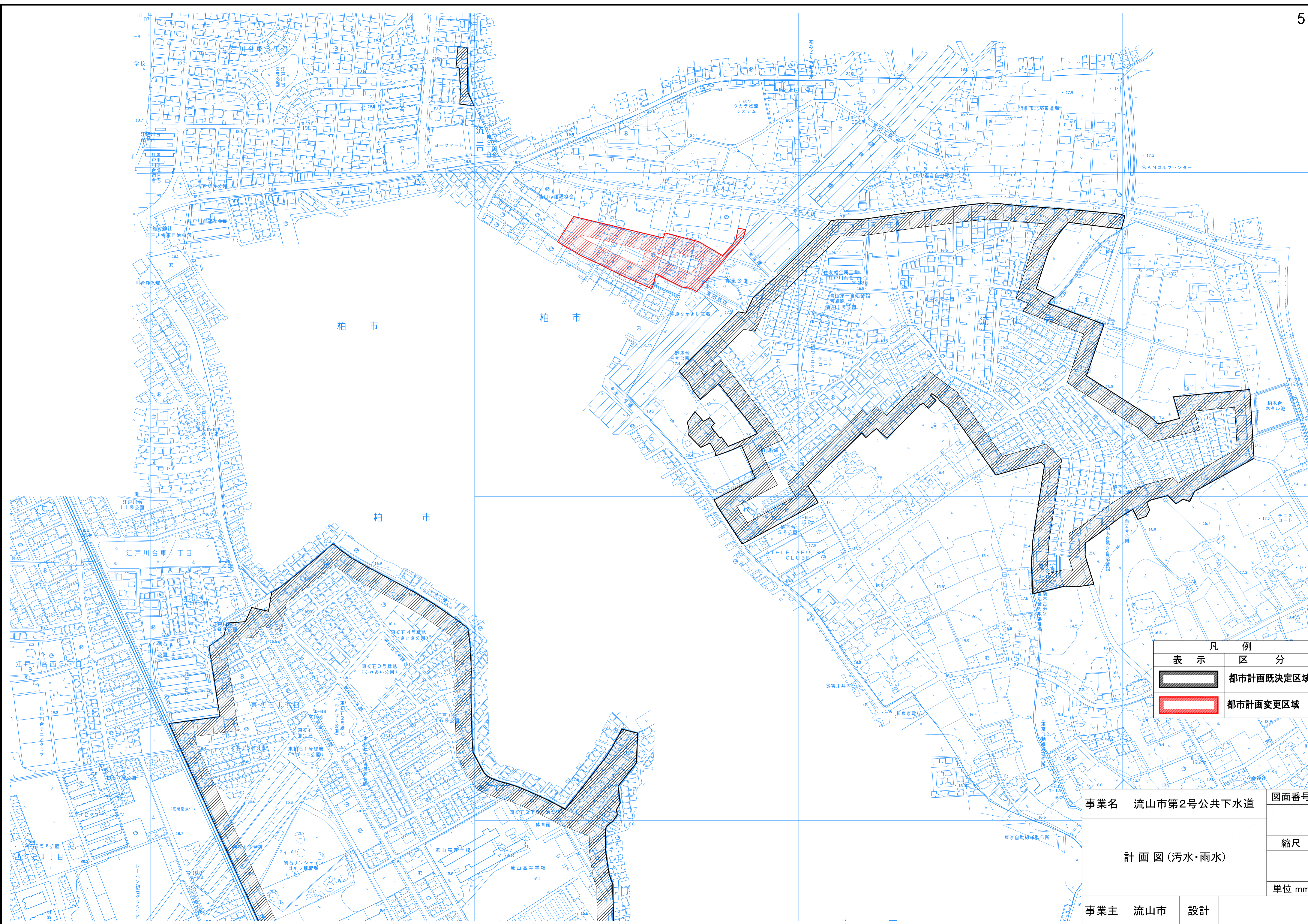
① 今回追加区域 1.5ha
 (西原第2処理分区)
 (大堀川左岸第1排水区)

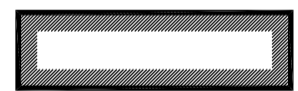

都市計画道路

区画番号	道路名称	幅員(m)	延長(m)	面積(㎡)
1-1-1	第一号区画道路	10	100	1000
1-1-2	第一号区画道路	10	100	1000
1-1-3	第一号区画道路	10	100	1000
1-1-4	第一号区画道路	10	100	1000
1-1-5	第一号区画道路	10	100	1000
1-1-6	第一号区画道路	10	100	1000
1-1-7	第一号区画道路	10	100	1000
1-1-8	第一号区画道路	10	100	1000
1-1-9	第一号区画道路	10	100	1000
1-1-10	第一号区画道路	10	100	1000
1-1-11	第一号区画道路	10	100	1000
1-1-12	第一号区画道路	10	100	1000
1-1-13	第一号区画道路	10	100	1000
1-1-14	第一号区画道路	10	100	1000
1-1-15	第一号区画道路	10	100	1000
1-1-16	第一号区画道路	10	100	1000
1-1-17	第一号区画道路	10	100	1000
1-1-18	第一号区画道路	10	100	1000
1-1-19	第一号区画道路	10	100	1000
1-1-20	第一号区画道路	10	100	1000
1-1-21	第一号区画道路	10	100	1000
1-1-22	第一号区画道路	10	100	1000
1-1-23	第一号区画道路	10	100	1000
1-1-24	第一号区画道路	10	100	1000
1-1-25	第一号区画道路	10	100	1000
1-1-26	第一号区画道路	10	100	1000
1-1-27	第一号区画道路	10	100	1000
1-1-28	第一号区画道路	10	100	1000
1-1-29	第一号区画道路	10	100	1000
1-1-30	第一号区画道路	10	100	1000
1-1-31	第一号区画道路	10	100	1000
1-1-32	第一号区画道路	10	100	1000
1-1-33	第一号区画道路	10	100	1000
1-1-34	第一号区画道路	10	100	1000
1-1-35	第一号区画道路	10	100	1000
1-1-36	第一号区画道路	10	100	1000
1-1-37	第一号区画道路	10	100	1000
1-1-38	第一号区画道路	10	100	1000
1-1-39	第一号区画道路	10	100	1000
1-1-40	第一号区画道路	10	100	1000

凡例

区分	表示
第一号区画道路	
第二号区画道路	
第三号区画道路	
第一号区画道路	
第二号区画道路	
第三号区画道路	
第一号区画道路	
第二号区画道路	
第三号区画道路	
第一号区画道路	
第二号区画道路	
第三号区画道路	
第一号区画道路	
第二号区画道路	
第三号区画道路	
第一号区画道路	
第二号区画道路	
第三号区画道路	
第一号区画道路	
第二号区画道路	
第三号区画道路	
第一号区画道路	
第二号区画道路	
第三号区画道路	
第一号区画道路	
第二号区画道路	
第三号区画道路	
第一号区画道路	
第二号区画道路	
第三号区画道路	
第一号区画道路	
第二号区画道路	
第三号区画道路	
第一号区画道路	
第二号区画道路	
第三号区画道路	
第一号区画道路	
第二号区画道路	
第三号区画道路	



凡 例	
表示	区 分
	都市計画既決定区域
	都市計画変更区域

事業名	流山市第2号公共下水道	図面番号	
計画図(汚水・雨水)		縮尺	
		単位 mm	
事業主	流山市	設計	