

Work life balance ワークライフバランス

生活クラブ風の村では職員のワークライフバランスを支えるため、
さまざまな福利厚生を設けています。
健やかに安心して働き続けられるサポート体制です。



休暇がとりやすい

年次有給休暇（正規職員）

入社日から、有給休暇が付与されます。4月1日入社なら6日間、さらに6ヶ月後に6日間が付与され、初年度は合計12日間です。このまま1年経過した時点で、国の規定より16日多い計算になります。
また、1時間単位の取得もでき、都合に合わせて柔軟に使えることも特徴です。

規定	1年目		2年目	
	4月1日	10月1日	4月1日	10月1日
	付与	累計	付与	累計
風の村	6日	6日	6日	12日
国の規定	0日	0日	10日	10日
風の村と国の規定の差	+6日		+2日	+16日

年次有給休暇の積立制度

その年の有給休暇の未消化分を積み立てることができます。例えば、子どもや親が病気になってしまった際にも使用することができ、突然休暇が必要になった際にも安心です。



産前産後の休業

産前8週間（多胎妊娠の場合14週間）、産後8週間の休業を申請できます。国の規定は産前6週間なので、それと比べると2週間も多く、母体にも安心です。



勤続表彰制度

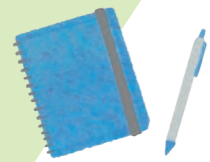
勤続5年ごとに表彰され、金一封と5日間のリフレッシュ休暇に休日と有給休暇を組み合わせ、10連休にできます。



活動をサポート

資格取得支援制度

資格取得をバックアップします。例えば、社会福祉士や精神保健福祉士などの推奨資格は3万円、福祉環境コーディネーターやパソコン検定などの一般資格は1万円を助成します。



サークル活動補助制度

サークル活動費も補助が出ます。温泉、アロマセラピー、フットサルなど40以上のサークルが活動中です。



Life ライフイベントに寄り添う制度

入社祝い金（10万円）

新入職員全員（新卒）に、入社祝い金として10万円を4月に支給します。

結婚や出産休暇

結婚の場合は5日間の特別休暇、配偶者の出産時は5日間の特別休暇を取得できます。

外部福利厚生サービス

宿泊施設・ショッピング・飲食店などの割引が受けられます。

職員共済補助

慶弔時や傷病時などに職員共済補助が受けられ、もしもの時も安心です。

退職金制度

退職する場合は勤続年数に応じた退職金を受け取ることができます。

ライフシーンが変わっても働きやすい

scene 01

一人ひとりの価値観に合わせた

scene 02

年に一度行う

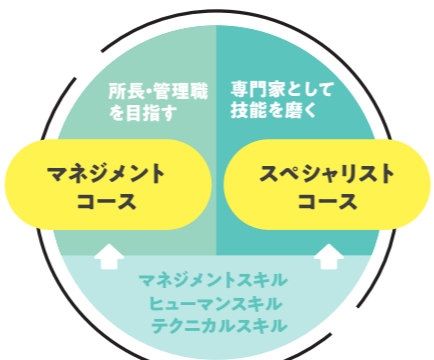
scene 03

生活環境に合わせて選べる

複合型のキャリアパス

キャリアアンケート

働き方変更制度



それぞれの能力を活かしながら、目指す道筋に応じてスキルを磨く研修が用意され、希望に沿ってキャリアアップできます。

全職員を対象に、年に一度アンケートを行い、本人の意思を尊重して、その後のキャリア・人事配置にできる限り反映していく制度です。

家事や育児との両立や、資格の勉強や趣味の時間を大事にしたいなど、生活環境の変化やニーズに応じて、働き方を変更できる制度です。

check! さまざまな研修制度

入社時には、ビジネスマナーなど社会人としての基礎や、風の村の活動・理念・制度を知る基本研修を行います。
その後、実地研修で先輩や上司に現場で教えてもらいながら学んでいきます。
経験や役割に応じてさまざまな研修制度があり、新しい知識・スキルを得ることで、視野を広げることができます。



社会福祉法人生活クラブ風の村
Recruit Pamphlet

採用サイトでより詳しい情報をご覧ください

<https://kazenomura.jp/recruit/>



Live life
Your own way

自分らしく今日、明日を

Staff interview

職員インタビュー

2020年・2021年入職のスタッフにインタビュー!

「大切にしていることは?」「やりがいは?」などを質問しました。

Webサイトではフルバージョンが見られますので、ぜひそちらもご覧ください。



高齢者支援 **2020年入職**
特養ホーム八街

納得いく選択をしてもらうため
ご利用者の満足度はもちろん、
ご家族様との繋がりも大切に。

介護の仕事をする上で、ご家族様を大切にしたいって強く感じています。現状をしっかり伝えて、なるべく後悔のない選択を...どうしても後悔してしまうこともあるんですが、納得いく選択をしていただきたいという想いです。だから、ご家族様へのご連絡、共有や確認っていうのは本当に気をつけていますね。ご利用者のためになることは何かって入り込んで考えてしまうと、ご家族様だけ置き去りになってしまうことも少なくないんです。



木村 隆一

子育て支援 **2020年入職**
保育園佐倉東

子どもも大人もドキドキわくわく!
みんながみんならしく
かがやく 風の村保育園。

風の村では、子ども主体の保育を行っています。どこで誰とどんな遊びをするのか、子どもたち一人ひとりが考えて決めます。私たち保育者は、子どもの思いに寄り添いながら、「今日も楽しかったな」「明日も楽しみだな」と思えるような関わりを心がけています。また、毎日子どもたちに対して思っている「だいすき」の気持ちを、言葉や行動でたくさん伝えるようにしています。



友部 美菜

障がい児者支援 **2021年入職** **とんぼ舎さくら**
**個性豊かで素直な
ところが面白い。**

嬉しい時には素直に喜んでくれるし、機嫌が悪い時はあれが嫌だったんだなってわかりやすいです。私はそういう個性が興味深くなって感じます。嬉しいと感じることも日々あり、出来ないことが出来るようになった時その方にあった伝え方ができたと嬉しく感じます。



亀田 菜々

相談支援 **2020年入職** **さーくる**
**1人の人としてできる
ことは何か。**

福祉の相談職員として、1人の“菅波”として、できることはなんだろうって考えます。その相談者がどうすれば良い生き方になるか、どうすれば今の状況を改善できるかというのを、一步踏み込んで自分のできる範囲でお手伝いするのが僕たちの仕事かなと思っています。



菅波 明馬

こんな職種も

高齢者支援 **2021年入職** **福祉用具事業部 岡田 遼**
**難しいご希望でも、
「ありません」とは絶対に言わない。**

用具が無いときも「ありません」とは絶対に言わないようにしていて、似ている製品等、それに代わる用具を提案することを心がけています。「ありません」と言ったら、その方はどうやって歩くんだろう、コンビニに行きたい時は...と、今までの生活ができなくなることを想像して、できる限り応えたいという考え方です。

子育て支援 **2021年入職** **はぐくみの杜君津 永山 葵**
**大人への考え方が変わるきっかけを
作ってあげたい。**

児童養護施設に入る子どもたちは、親同士の喧嘩や暴力、虐待経験がある場合がほとんどで、大人同士のいい関係性を感じたことがないんです。だから、職員同士で思いやりを持つことや、「ありがとう」って言葉が自然と出てくる関係性を見て、子ども自身も自然と感謝や素直な気持ちができるように育ててほしいです。

風の村の想い

誰もがありのままに、
その人らしく地域で暮らすことが
できるよう私たちはサポートします。

生活クラブ風の村は「赤ちゃんから看取りまで」人生のすべてのステージで必要とされる支援、応援をすることを目指しています。支援する私たちも、支援されるご利用者も地域の一員として役割を持ち、共に社会を作っていく。地域づくりの視点から福祉を考え、取り組んでいます。

風の村での仕事

高齢者支援

高齢者の食事、入浴、排泄など日常のお世話をします。施設では暮らしのサポートをしながらレクリエーションの企画・実施を行ったり、デイサービスではお迎え、訪問介護ではご自宅でのサポートも行います。

子育て支援

子どもの笑顔のためにたくさんの愛情を注ぎます。保育園・学童保育では、子どもたちの個性を伸ばしながら成長をサポートします。児童養護施設・乳児院では、お弁当の準備から保護者参観まで親の代わりとして家庭らしいサポートを全て行います。

障がい児者支援

障がいのある方の暮らしのサポート行います。サポート内容は、介護やデイサービス等の生活介護から、就労や共同生活援助といった自立支援まで、それぞれの施設によって多岐にわたります。

相談支援

生活をする中で困っているご相談者の話を聞き、解決策を考えます。相談に来る方のお悩みは多種多様です。だからこそ、一人ひとりに真剣に向き合い、その人の暮らしをサポートできるような解決策と一緒に見つけていきます。

Works