



# 民生委員・児童委員、主任児童委員って知ってる？

☎ 社会福祉課 ☎ 7150-6079 / 民生委員・児童委員協議会事務局 ☎ 7159-4735

**Q** 民生委員・児童委員ってどんな人？

**A** 地域を見守る身近な相談相手、専門機関へのパイプ役です

担当の区域で高齢者や障害のある方の見守り・安否確認、子どもたちへの声掛けなどを行っています。

医療や介護の悩み、妊娠や子育ての不安、失業や経済的困窮による生活上の心配事など、さまざまな相談に応じます。相談内容に合わせて必要なサービスや支援を受けられるよう関係機関へつなぐ「パイプ役」の役割を担います。

**Q** 主任児童委員ってどんな人？

**A** 子どもや子育てに関する支援を専門に担当します

民生委員・児童委員の中でも、子どもや子育てに関する支援を専門に担当する委員です。担当区域を持たず、児童相談所や学校、区域担当の民生委員・児童委員と連携しながら子育て支援や児童問題に取り組んでいます。

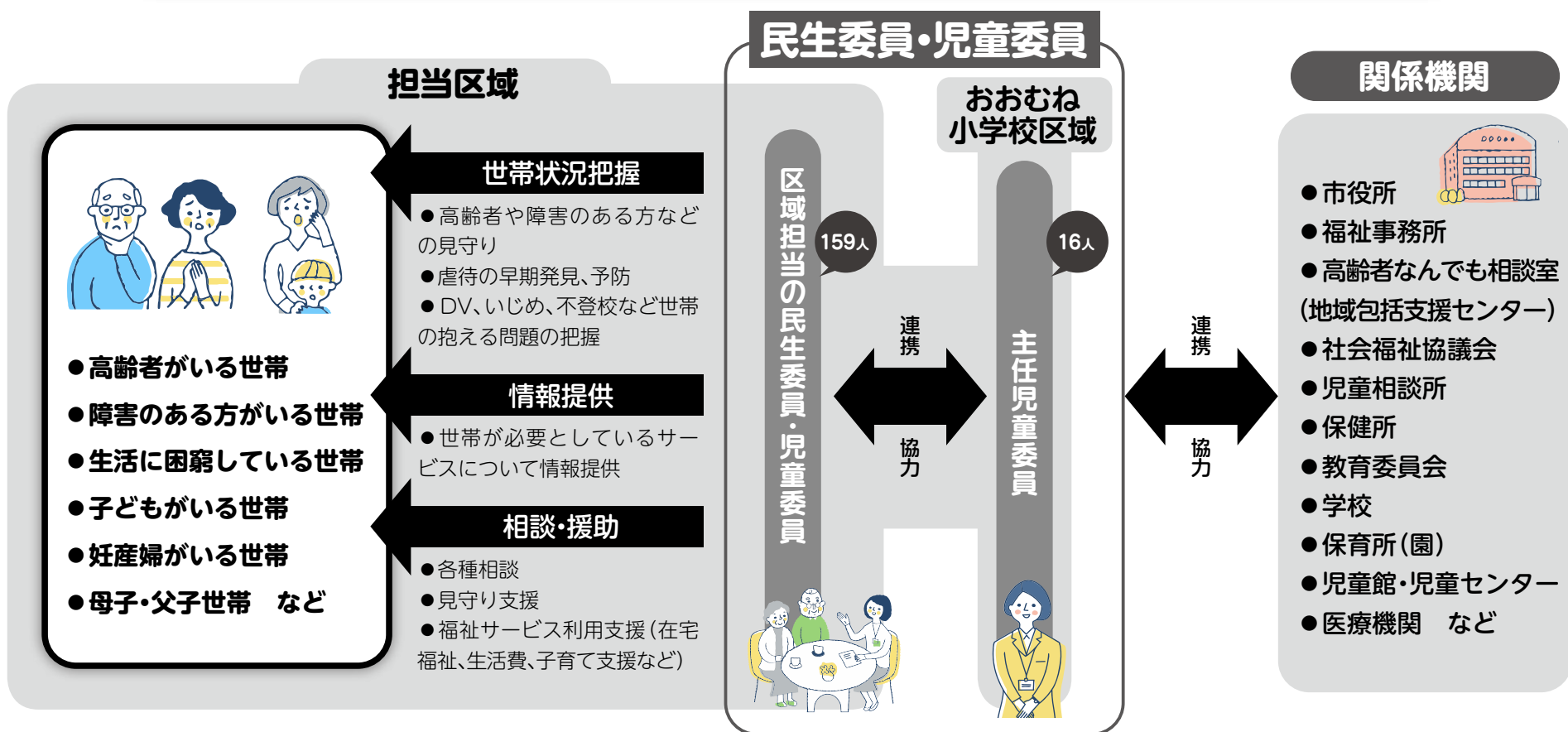
児童虐待を巡る課題は年々深刻化し、子どもの命に関わる重大かつ悲惨な事件は後を絶ちません。民生委員・児童委員、主任児童委員が率先して「地域の子育て応援団」となり、「課題を抱える親子を早期に発見し、つなぎ、支える」ことを重点項目に掲げています。

**Q** どのように選ばれるの？

**A** 民生委員・児童委員協議会と市・県の推薦会を経て厚生労働大臣が委嘱します

地域の実情をよく知る方で、福祉活動などに理解や熱意のある方を、自治会などの協力を得ながら、各地区の民生委員・児童委員協議会の会長を通じて推薦していただきます。そして、市・県の推薦会を経て厚生労働大臣から委嘱を受けます。

## あなたの近くで民生委員・児童委員、主任児童委員は活動しています



## パブリックコメントを実施 流山ぐりんバスの運賃改定案に皆さんのご意見を

「コロナ禍以降の外出自粛や新しい生活様式の定着による利用者数減少」、「人件費や燃料費の高騰による運行経費の増加」などの背景を踏まえ、流山ぐりんバスの収支改善を図るとともに、市内公共交通を持続可能なものにするため、市が作成した流山ぐりんバスの運賃改定案に対し、市民の皆さんの意見を反映させるパブリックコメントを実施しています。

なお、いただいた意見に対する市の考え方は、市ホームページで公表します。個別の回答はしませんのでご了承ください。

**パブリックコメント** ID 1042450

▷ 募集期間 = 募集中～7月18日(必着)

▷ 対象 = 市内在住・在勤・在学の方または事業者など

▷ 素案の閲覧場所 = 市ホームページ、流山ぐりんバス車内、市役所まちづくり推進課、市役所情報公開コーナー、各出張所、各公民館、各図書館、生涯学習センター(流山エルズ)、

ケアセンター、障害者福祉センター、障害者就労支援センター、児童発達支援センター  
▷ 意見の提出方法 = 自由様式または所定の様式(市ホームページからダウンロードも可)に、意見、住所、氏名、電話番号を明記の上、☎ 270-0192 流山市役所まちづくり推進課へ郵送または持参。ファクス、メールでも受け付け※持参は土・日曜、祝日を除く

**スマートフォンなどで簡単に参加できるアンケートも実施中** ID 1002103

▷ 募集期間 = 募集中～7月18日(必着) ▷ 対象 = どなたでも参加可

▷ アンケートへの参加方法 = 電子申請またはパブリックコメントの素案の閲覧場所で配布のアンケート用紙に必要事項を回答の上、☎ 270-0192 流山市役所まちづくり推進課へ郵送または持参。ファクス、メールでも受け付け※持参は土・日曜、祝日を除く

☎ まちづくり推進課 ☎ 7150-6090 FAX 7158-9777

✉ koutsu@city.nagareyama.chiba.jp





## 市からのお知らせ

### 不要な樹木がある方・樹木が必要な方へグリーンバンク制度のご利用を

自宅の増改築や引っ越しなどで不要になった樹木を登録していただき、必要としている方に提供する「グリーンバンク制度」を行っています。樹木の情報など詳細は、市ホームページをご覧ください。

#### 【樹木を提供したい方】

樹木名、本数、大きさなどを市役所みどりの課へご連絡ください。提供リストに登録します。登録できる期間は最大6カ月です。

#### 【樹木が必要な方】

提供リストから欲しい樹木を選び、市役所みどりの課へご連絡ください。提供者の連絡先をお伝えし、相対で受け渡しを行っています。

提供費は、原則受け取り希望者の負担です。

みどりの課 ☎ 7150-6092

ID 1002358

### 生け垣設置に補助金必ず設置前に申請を

生け垣を設置する方に補助金を交付しています。補助金の申請は、必ず設置工事前(自力の場合は樹木購入前)に行ってください。

市内に居住または居住予定の個人で、生け垣設置の完了報告をする時点で生け垣を設置した敷地内に居住しており、市税の滞納がない方 ▶補助対象=次の全てを満たす生け垣①道路と敷地の境界から5メートル以内(敷地と接している道路の幅員が4メートル未満の場合は、道路の中心から2メートル以上後退した位置)に、道

路との境界線に沿って設置していること②生け垣1カ所当たりの延長が3メートル以上であること③生け垣の平均の高さが40センチメートル以上であること④生け垣を構成する樹木の葉が接していること⑤ブロック塀など、ほかの垣も設置する場合は生け垣の根元から測って高さ40センチメートル以上隠れないこと⑥樹木の種類は生け垣の形成に適するものであること(樹木の指定はなし。草花は対象外)※既存の塀や生け垣などの撤去費用は補助の対象外 ▶補助割合=設置工事費や樹木購入費の半額※1メートル当たり4,000円以内 ▶限度額=既存の生け垣を撤去して設置:3万円、新設:4万円、流山市グリーンチェーン認定と同時に申請:5万円

みどりの課 ☎ 7150-6092

ID 1002351

### 労働力調査にご協力 大字流山の一部が調査対象

総務省と千葉県が、国の経済政策や雇用対策などの基礎資料を得ることを目的として実施する調査です。毎月公表されている「完全失業率」は、この調査をもとに発表されています。

対象となった世帯には、千葉県知事発行の調査員証を携帯した調査員がお伺いします。調査へのご協力をお願いします。

▶対象区域=大字流山の一部

▶調査期間=7月~11月

☎ 千葉県統計課 ☎ 043-223-2220

ID 1008440

### ご家庭に眠っている食品を大募集

流山市暮らしサポートセンターユースでは、生活にお困りの方を支援するため、「フードバンクちば」と連携して、食品(注)

の寄附をお願いしています。食品は、流山市暮らしサポートセンターユース(流山市西初石3-101-21)へ直接ご持参いただくか、ご連絡をいただいた後、引き取りに伺います。

注:原則、常温保存が可能で消費期限が2カ月以上ある食品

☎ 流山市暮らしサポートセンターユース ☎ 7197-5690

☎ 社会福祉課 ☎ 7150-6079

ID 1041751

### 電動キックボードのナンバープレートを交付

特定小型原動機付自転車(電動キックボード等)の新たな交通ルールが7月1日から開始されることに伴い、電動キックボード専用のナンバープレートが6月26日から交付します。最新情報は市ホームページ(ID 1042452)をご覧ください。

#### 【特定小型原動機付自転車とは】

原動機付自転車のうち次の全てに該当するもの①長さ1.9メートル以下、幅0.6メートル以下②原動機の定格出力が0.60キロワット以下③最高速度が20キロメートル毎時以下

▶交付申請受付場所=市役所市民税課 ※各出張所では受付不可

▶交付申請時の持ち物=販売証明書、本人確認書類など※譲渡された車両を登録する場合など詳細はお問い合わせください。

▶交付申請に係る費用=無料※毎年4月1日時点の所有者に対し年額2,000円を課税

☎ 市民税課 ☎ 7150-6073

### 子育て支援策に関するアンケートを実施中

市では、令和2年3月に「第2期子どもを

みんなで育む計画~流山市子ども・子育て支援総合計画~」を策定し、令和4年12月に計画の中間見直しを実施しました。この計画では、126の子育て支援に関する個別事業を体系づけ、総合的に取り組んでいます。

本計画の推進にあたり、子育て支援施策に関するアンケートを実施しています。なお、集計結果は市ホームページでお知らせします。

▶調査対象=18歳以下のお子さんとその保護者

▶回答方法=7月10日までに電子申請



☎ 子ども家庭課 ☎ 7150-6082

ID 1035833

### 令和6年成人式~二十歳の集い~開催期日が決定

令和6年の成人式を来年1月7日(日)にキッコーマンアリーナで2回に分けて開催します。記念行事など詳細は、市ホームページなどで適宜お知らせします。

※平成15年4月2日~平成16年4月1日に生まれた方で、市内在住の方や以前流山市に住んでいた方※市内に住民票がある方には11月下旬に案内状を発送予定

	時間	対象
第1回	10時から(9時30分から受け付け)	南部中、常盤松中、八木中、西初石中、おおたかの森中学校を卒業された方
第2回	12時30分から(12時から受け付け)	北部中、東部中、東深井中、南流山中学校を卒業された方

※市の中学校や私立中学校を卒業された方、転入・転出された方、指定された回での参加が難しい方は、どちらの回でも参加できます(事前連絡は不要)。

☎ 生涯学習課 ☎ 7150-6106

ID 1014320

## 電動キックボード「BIRD」の走行可能エリアが拡大 流山セントラルパーク駅から流山本町への移動が可能に

市では、流山本町地域の周遊手段として、BRJ株式会社と連携協定を締結し、電動キックボード「BIRD」によるシェアリングサービスの実証実験を実施しています。

7月1日の改正道路交通法の施行に合わせ、流山セントラルパーク駅前周辺から流山市役所や流山本町への二次交通の手段としてBIRDをご利用いただけるよう走行可能エリアを拡大します。BIRDの利用



専用アプリ

利用方法

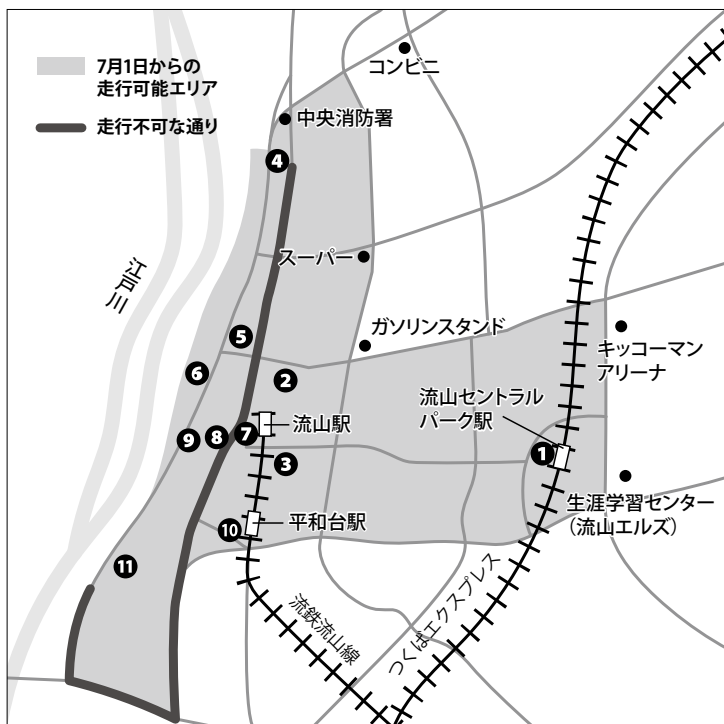
方法など詳細は、専用アプリ(=二次元コード)などをご覧ください。なお、7月1日からは、16歳以上であれば運転免許が不要となり、ヘルメット着用が努力義務になります。

#### 7月31日まで使えるギフトコードをプレゼント

電動キックボードBIRDに乗って流山本町を周遊しませんか。7月31日まで何度でも60分間の走行が無料になるギフトコードをプレゼントします。

※60分以降は1分10円の料金がかかります。

▶ギフトコード=enjoyride-nagareyama2307



☎ 流山本町・利根運河ツーリズム推進課 ☎ 7168-1047 ID 1036226

- ポートの設置場所
- 1 流山セントラルパーク駅前周辺
  - 2 市役所(正面、第1庁舎裏)
  - 3 ケアセンター
  - 4 かごや商店
  - 5 ましや呉服店
  - 6 (株)流山ツーリズムデザイン
  - 7 流山駅
  - 8 流山商工会議所
  - 9 流山万華鏡ギャラリー&ミュージアム
  - 10 平和台駅
  - 11 一茶双樹記念館

## 市内のプールがオープン 暑い夏を涼しく過ごそう!

もうすぐ夏がやってきます。今年は7月1日から、流山・北部市民プール、コミュニティプラザのプール、東小学校のプールがオープンします。準備運動を行い、ルールを守って安全に利用しましょう。

#### 流山・北部市民プール

	開場日	開場時間
2回開場日	7月3日(月)~20日(木)の平日、9月1日(金)	1回目:14時30分~16時 2回目:16時30分~18時
4回開場日	7月1日(土)・2日(日)・8日(土)・9日(日)・15日(土)~17日(日)・21日(金)~8月31日(木)、9月2日(土)・3日(日)	1回目:10時~11時30分 2回目:12時30分~14時 3回目:14時30分~16時 4回目:16時30分~18時

#### コミュニティプラザのプール(室内型)

開場日	開場時間
7月1日(土)~9月3日(日) ※7月3日(月)・10日(月)は開場	1回目:10時~11時30分、2回目:12時30分~14時、3回目:14時30分~16時、4回目:16時30分~18時、5回目:19時~20時30分※7月19日(水)・21日(金)・26日(水)・28日(金)、8月2日(水)・4日(金)・9日(水)・11日(金)は5回目開場なし

#### 東小学校のプール 定員60人(先着順)

開場日	開場時間
7月1日(土)・2日(日)・8日(土)・9日(日)・15日(土)~17日(日)・21日(金)~8月31日(木)、9月2日(土)・3日(日)	1回目:10時~11時30分 2回目:12時30分~14時 3回目:15時~16時30分

#### 【共通事項】

市内在住の方 ▶利用料金=流山・北部市民プール、コミュニティプラザのプール:大人150円、中学生以下(コミュニティプラザのプールは高校生以下)50円、65歳以上の方・大人で障害のある方70円、中学生以下で障害のある方20円、東小学校のプール:無料 ▶注意事項=①小学3年生以下のお子さんは保護者の同伴が必要(大人1人につき子ども2人まで。保護者も水着着用)②おむつ(水遊び用を含む)での入水は不可③気温または水温によりプールの開放を中止する場合があります。当日の開放の有無は、各プールに直接問い合わせ

☎ 流山市民プール ☎ 7158-5276 / 北部市民プール ☎ 7155-3864 / キッコーマンアリーナ ☎ 7159-1212 / コミュニティプラザのプール ☎ 7155-7011 / コミュニティプラザ ☎ 7155-5701 / 東小学校のプール ☎ 090-7762-4268 ID 1001660



## キッズイベント

### おおたかの森センターのイベント

#### ①キッズ★フェスタ

ステージイベントや工作コーナーのほか、キッチンカーでグルメも楽しめます。徒歩または公共交通機関でお越しください。

日 7月2日(日) 10時～13時 ※材料がなくなり次第終了

内容 どんぐり学童クラブ発表・作品展、おおたかキッズチアダンスショー、おおたかの森お囃子会発表、PRINCOちゃんパフォーマンスショー、くるくるレインボー、しゃかしゃかキーホルダー、タカギファーム野菜販売、キッチンカー



#### ②おもちゃ病院

日 7月5日(水) 9時～11時30分

費 無料

申 不要

#### ③おおたかの森ひろば

日 7月5日(水) 10時～11時30分

対 市内在住の乳幼児とその保護者

定 25組(先着順)

費 無料

申 電話または直接窓口へ

#### ④わくわく親子体操(全3回)

日 7月5日・12日・26日の水曜15時30分～16時30分

講 フィットネスインストラクター 澤頭智美さん

対 3歳～就学前児のお子さんとその保護者

定 20組(先着順)

費 2,400円(お子さん1人追加につき1回200円)

持 動きやすい服装、着替え、タオル、飲み物

申 電話

#### ⑤親子星空探検隊 夏の星座

プラネタリウムの解説員・唐崎健嗣さんをお招きし、ハイアマチュアの天体望遠鏡を使って月や惑星を観望します。

日 7月28日(金) 19時～20時30分

対 5歳以上のお子さんとその保護者 ※中学生以上は1人での参加も可。未成年は要送迎

定 15組(先着順)

費 1,500円 ※1人追加につき750円

申 電話または直接窓口へ

#### 【共通事項】

所 おおたかの森センター

問 おおたかの森センター ☎ 7159-7031

### 南流山センターのイベント

#### ①親子で一緒に英語でリズム体操

日 7月2日(日) 10時30分～11時10分

講 フィットネスインストラクター 中畑珠枝さん

対 6カ月～4歳のお子さんとその保護者

定 10組(先着順)

費 500円

持 タオル、飲み物



#### ②初心者向けバレエ教室

日 7月9日(日)・23日(日) ① 9時30分～10時30分 ② 11時～11時40分

講 バー・アスティエ協会認定講師 塩澤咲英さん

内容 ① 大人のためのバレエ・ストレッチ ② 親子バレエクラス

対 ① 大人(お子さんの同伴可) ② 3歳～就学前児のお子さんとその保護者

定 ① 各20人 ② 各20組(いずれも先着順)

費 ① 各800円 ② 各1,000円

持 動きやすい服装、バレエシューズ(お持ちの方のみ)、靴下、タオル、飲み物

#### ③初めてのバレエクラス

日 7月9日(日)・23日(日) ① 15時10分～15時55分 ② 16時～17時

講 バー・アスティエ協会認定講師 塩澤咲英さん

対 ① 小学1・2年生

② 小学3～6年生

定 各10人(先着順)

費 各800円

持 動きやすい服装

またはレオタード・バレエシューズ(お持ちの方のみ)、タオル、飲み物

【共通事項】

所 南流山センター

申 電話または直接窓口へ

問 南流山センター ☎ 7159-4511

問 南流山センター ☎ 7159-4511

問 南流山センター ☎ 7159-4511

問 南流山センター ☎ 7159-4511

問 南流山センター ☎ 7159-4511

問 南流山センター ☎ 7159-4511

問 南流山センター ☎ 7159-4511

問 南流山センター ☎ 7159-4511

問 南流山センター ☎ 7159-4511

問 南流山センター ☎ 7159-4511

問 南流山センター ☎ 7159-4511

問 南流山センター ☎ 7159-4511

問 南流山センター ☎ 7159-4511

問 南流山センター ☎ 7159-4511

問 南流山センター ☎ 7159-4511

問 南流山センター ☎ 7159-4511

問 南流山センター ☎ 7159-4511

問 南流山センター ☎ 7159-4511

問 南流山センター ☎ 7159-4511

問 南流山センター ☎ 7159-4511

問 南流山センター ☎ 7159-4511

問 南流山センター ☎ 7159-4511

問 南流山センター ☎ 7159-4511

問 南流山センター ☎ 7159-4511

問 南流山センター ☎ 7159-4511

問 南流山センター ☎ 7159-4511

問 南流山センター ☎ 7159-4511

問 南流山センター ☎ 7159-4511

問 南流山センター ☎ 7159-4511

問 南流山センター ☎ 7159-4511

問 南流山センター ☎ 7159-4511

問 南流山センター ☎ 7159-4511

問 南流山センター ☎ 7159-4511

問 南流山センター ☎ 7159-4511

問 南流山センター ☎ 7159-4511

問 南流山センター ☎ 7159-4511

問 南流山センター ☎ 7159-4511

問 南流山センター ☎ 7159-4511

問 南流山センター ☎ 7159-4511

問 南流山センター ☎ 7159-4511

問 南流山センター ☎ 7159-4511

問 南流山センター ☎ 7159-4511

問 南流山センター ☎ 7159-4511

問 南流山センター ☎ 7159-4511

問 南流山センター ☎ 7159-4511

問 南流山センター ☎ 7159-4511

問 南流山センター ☎ 7159-4511

問 南流山センター ☎ 7159-4511

問 南流山センター ☎ 7159-4511

問 南流山センター ☎ 7159-4511

問 南流山センター ☎ 7159-4511

問 南流山センター ☎ 7159-4511

問 南流山センター ☎ 7159-4511

ラジオ体操で体を動かした後は、各自で夏休みの宿題に取り組みます。

日 7月24日(月) 7時～9時

対 小・中学生

定 25人(先着順)

申 6月22日 11時から電話

ID 1042132

#### ④化石発掘に挑戦!

手作り科学館 Exedraのスタッフと一

緒に、日本国内の

地層から採取され

た天然物の化石

の原石を割ってみ

ましょう。

日 7月28日(金) 10時～11時30分

対 小学3年生～中学生

定 40人(先着順)

費 2,000円(材料代)

持 筆記用具

申 6月23日 10時から電話

ID 1042129

#### 【共通事項】

所 森の図書館

問 ① 中央図書館 ☎ 7159-4646

②③④ 森の図書館 ☎ 7152-3200

### 東部公民館のイベント

#### ①プログラミング自習室

分からないことはCoderDojo流山・南柏のスタッフがサポートします。

日 7月9日(日) 10時～12時

対 小学生～高校生

定 10人(先着順)

持 勉強に必要なもの

申 申込専用フォーム

(=二次元コード)から

#### ②たんぼほのひろば

日 7月20日(木) 10時～11時30分

講 流山音楽療法「元気にドレミ」小金丸尚子さん

内容 リトミック。14時まで和室を開放

対 市内在住の乳幼児～就学前児とその保護者

定 20組(先着順)

持 飲み物

申 電話または直接窓口へ

#### 【共通事項】

所 東部公民館

費 無料

問 東部公民館 ☎ 7144-2988

#### おいしいフックトーク&クッキング

チョコチップクッキーを作ります。クッキーを焼いている間に、絵本専門士が食

に関する本の紹介を行います。

日 7月17日(祝) 10時30分～12時

所 サンコーテクノプラザ

対 1人で参加できる小学生 ※食物アレルギーのある方は参加不可

定 16人(先着順)

費 500円

持 マスク、エプロン

申 6月22日 10時からサンコーテクノプラザ南流山地域図書館に電話または直接窓口へ

問 同地域図書館 ☎ 7159-4000

ID 1042006

#### 利根運河で自由研究

#### 利根運河の歴史学習と水質実験

利根運河交流館で利根運河の歴史を学び、江戸川河川事務所運河出張所で、

水害から暮らしを守る仕事を学びます。

同出張所では、一

般公開していない

河川監視モニター

を特別にご覧いた

だけます。その後、

東京理科大学なる

ほど科学体験館で

水の透明度などを

量る水質実験の体

験・見学を行います。

日 7月21日(金) 9時～11時30分 ※小雨決行

所 利根運河交流館集合 ※東京理科大学

での体験・見学後、現地解散

対 小学生とその保護者

定 10組(先着順)

費 500円(保険・資料代) ※お子さん1人

追加につき400円

持 筆記用具、カメラまたはスマートフォン、飲み物

申 6月21日 10時から電話

問 利根運河交流館 ☎ 7153-8555(月・

火曜休館、祝日の場合は翌日)

### 子育てサロン サンサン

乳幼児連れの方ならどなたでも参加できる「あそび場」です。

日 7月26日(水) 10時～11時30分(9時30分から受け付け)

所 生涯学習センター(流山エルズ)

定 15組(先着順)

費 無料

申 電話

問 生涯学習センター(流山エルズ)

☎ 7150-7474

### 身近な昆虫と世界の昆虫展

#### 昆虫ってすばらしい!

流山市周辺の身近な昆虫や世界の昆虫について、標本

や生体を交えて紹介します。顕微鏡観察コーナーなど、

自由研究に役立つヒントがたくさんあり、昆虫に詳しいスタッフが解説します。関連企画として、屋外昆虫観察会も開催します。

日 8月4日(金)～6日(日) 10時～12時、13時～15時 ※入れ替え制

定 各100組(先着順)

費 中学生以上400円、2歳～小学生300円、0～1歳児無料

#### 屋外昆虫観察会

日 8月4日(金)～6日(日) 9時30分～11時

対 6歳以上のお子さんとその保護者 ※小学4年生以上は1人での参加も可

定 各20組(先着順)

費 1,000円 ※小学4年生以上が1人で参加する場合600円

持 帽子、虫捕り網、虫かご、飲み物

#### 【共通事項】

所 生涯学習センター

(流山エルズ)

申 申込専用ページ

(=二次元コード)から

問 生涯学習センター

(流山エルズ)

☎ 7150-7474



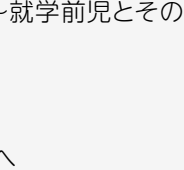
昨年の水質実験の様子



化石発掘の様子



プログラミング自習室



昆虫展



昆虫展 2023



屋外昆虫観察会



# 流山市文化祭の参加者を募集

## 10月から11月にかけて開催予定

詳細は各申込先へ直接お問い合わせください。そのほかの催しは、今後の広報ながれやまなどでお知らせする予定です。

行事名	開催日	会場	費用	申込期限	申込先
オープニングイベント	10月21日(土)	スターツ	無料	7月15日	上野 ☎ ryubunkyo@gmail.com
洋舞部合同公演(洋舞)	10月22日(日)	おおたかの森ホール	1万円+参加人数×1,000円		上野 ☎ mayumi_copperia@ybb.ne.jp
俳句大会(俳句)	10月29日(日)	生涯学習センター(流山エルス)	1,000円	10月29日 11時~12時 20分 ※欠席投句はお問い合わせください。	平本 ☎ 7155-4673
手工芸展(手工芸)	11月2日(木)~5日(日)		1点300円	7月31日	上野 ☎ ryubunkyo@gmail.com
手づくり映画発表会(映像)	11月4日(土)	無料	関口 ☎ shasou1971@ab.auone-net.jp		
囲碁まつり(囲碁)	11月5日(日)	文化会館	1,000円(20歳以下は無料)	10月1日~25日	小手 ☎ 090-4363-5029
合唱祭(コーラス)	11月18日(土)	スターツ おおたかの森ホール	流山市合唱連盟 ホームページをご覧ください。		原 ☎ yokohara19@yahoo.co.jp

☎ 生涯学習課 ☎ 7150-6106 ID 1031339

# 流山市民スポーツ大会の参加者を募集

## 練習の成果を発揮しよう

詳細は各申込先へ直接お問い合わせください。

種目	開催日	場所	申込期限	申込先
バスケットボール	9月3日(日)	キッコーマンアリーナ	7月16日	小縣 ☎ 7159-9378
卓球	9月18日(祝)		8月28日	斉田 ☎ 7154-9535
ソフトテニス	①一般・小学生: 9月24日(日) ②中学1・2年生: 11月4日(土)・18日(土)	市総合運動公園 庭球場	開催日の10日前	中村 ☎ 7154-1059
バドミントン	10月1日(日)	キッコーマンアリーナ	9月1日	真通 ☎ FAX 7178-8898
野球	10月1日(日)~11月5日(日)	京和ガスベースボールパーク、江戸川河川敷、流山おおたかの森高校 ほか	9月10日	小嶋 ☎ 7158-2573
アーチェリー	10月1日(日)	流山おおたかの森高校	9月17日	坂本 ☎ 080-5008-3837
柔道	10月8日(日)	キッコーマンアリーナ	9月10日	亀山 ☎ 7158-3498
カヌー	10月8日(日)	江戸川	10月1日	青木 ☎ 090-9954-4071
剣道	10月9日(祝)	キッコーマンアリーナ	9月15日	矢幡 ☎ 7153-8383
サッカー	10月15日・29日、11月5日・12日・26日の日曜	流山スポーツフィールド	9月20日	長谷川 ☎ 090-2144-7424
バレーボール	①家庭婦人: 10月21日(土) ②一般男女: 11月12日(日)・19日(日)	キッコーマンアリーナ コミュニティプラザ	9月21日	①永妻 ☎ norimon22@gmail.com ②久須 ☎ 090-7704-1276
弓道	10月21日(土)	キッコーマンアリーナ	10月1日	加来 ☎ 7103-3480
ソフトボール	10月22日(日)	流山スポーツフィールド	8月31日	村木 ☎ 090-4278-9264
空手道	10月22日(日)	キッコーマンアリーナ	9月15日	張ヶ谷 ☎ 090-3106-3282
ハンドボール	11月3日(祝)	キッコーマンアリーナ	11月1日	高橋 ☎ 7155-7174
テニス	11月5日・12日・19日・26日の日曜	市総合運動公園 庭球場	10月15日	秋元 ☎ 7159-3333
スポーツ吹矢	11月14日(火)	キッコーマンアリーナ	10月5日	林 ☎ 090-3095-1906
ラグビー	令和6年2月25日(日)	おおたかの森小学校	令和6年2月18日	川合 ☎ 080-3406-3926

☎ スポーツ振興課 ☎ 7157-2225 ID 1001644

## 健康・福祉

### 筋力アップ教室(全3回)

#### ながいき100歳体操を始めよう

おもいを使って、ゆっくりとした音楽に合わせて体を動かす「ながいき100歳体操」で筋力アップを目指しましょう。

☎ 7月7日・14日・21日の金曜10時~11時30分

☎ 赤城福祉会館

☎ 市内在住の65歳

以上の方で原則全

日程参加できる方

☎ 15人程度(先着順) ※ながいき100歳体操に初めて参加する方を優先

☎ 無料

☎ 動きやすい服装、タオル、飲み物、筆記用具

☎ 市役所高齢者支援課に電話または氏名、住所、電話番号、年齢を明記の上、ファクス

☎ 高齢者支援課 ☎ 7150-6080

FAX 7159-5055

ID 1017534

### 認知症の方を支える家族の会

#### (コスモスの会)

認知症の方を介護している家族のための座談会です。日ごろ抱える悩みや不安などを、「認知症の人と家族の会千葉県支部」の方や市職員などを交えて、和やかな雰囲気の中で自由に話しましょう。

☎ 7月13日(木)10時~11時30分

☎ 市役所 ☎ 無料 ☎ 電話

☎ 介護支援課 ☎ 7150-6531

ID 1000830

### 介護支援サポーター養成講座

市では、市内の介護保険施設などで、見守り・話し相手・配膳・レクリエーションの補助などをしていただく「介護支援サポーター」を募集しています。同サポーターとして活動するためには、養成講座を受講の上、登録が必要です。

☎ 7月14日(金)9時45分~14時35分

☎ 初石公民館

☎ 市内在住で要介護・要支援を受けていない65歳以上の方 ☎ 無料

☎ 市ボランティアセンターへ電話

☎ 市ボランティアセンター

☎ 7159-4939

ID 1000824

### 専門職による成年後見・遺言・相続

#### 無料個別相談会

認知症などで判断力に支障を来すと、日々の金銭管理や契約が難しくなったり、詐欺などの被害に遭ったりする恐れがあります。成年後見制度はそんな場合に権利を守る仕組みです。認定NPO法人東葛市民後見人の会が相談を受け付けます。

☎ 7月14日(金)13時~15時20分 ※1人40分以内 ☎ ケアセンター

☎ 3組(先着順) ☎ 無料

☎ 成年後見推進センターに電話、ファクスまたはメール

☎ 成年後見推進センター

☎ 7157-1275 FAX 7159-4736

☎ koukensuishin@nagareyamashakyu.com

### 健康づくり推進員を募集

#### 活動などを紹介する説明会を開催

令和5年10月から活動を行う健康づくり推進員を募集します。健康づくり推進員は、市長から委嘱を受け、栄養講座や運

動講座など、市民の健康づくりのために地域に根ざした活動をしています。

☎ 応募要件=次の説明会への参加

#### 説明会

☎ 7月31日(月)10時30分~12時

☎ 保健センター

☎ 次の全てを満たす方 ①市内在住の方 ②健康づくりのための活動に興味がある方 ③活動や研修、会議に積極的に参加できる方 ④3時間程度の栄養講座や運動講座で無理なく活動できる方

☎ 50人(先着順) ※11月から始まる推進員育成講座を受講できる方を優先

☎ 無料 ☎ 筆記用具

☎ 電話または直接窓口へ

☎ 保健センター ☎ 7154-0331

ID 1000714

### 熱中症警戒アラートの

#### 配信サービスへのご登録を

熱中症警戒アラートは、熱中症の危険性が極めて高くなることが予想される日の前日17時ごろと当日

5時ごろ、都道府県ごとに発表されます。熱中症予防のため、環境省

LINE公式アカウントまたは熱中症警戒アラートメール配信サービス

のご登録をお願いします。

熱中症警戒アラートが発表されている日は、できるだけ外出を控え、エアコンなどを使用して涼しく過ごすなど、熱中症予防行動を積極的にとりましょう。

☎ 保健センター ☎ 7154-0331

ID 1041913

### 7月1日から高齢者移動支援バスの

#### 全コースが再開

高齢者等市内移動支援バスとは、高齢者の積極的な社会参加を支援するため、千葉愛友会記念病院、江陽台病院、おおたかの森病院、流山中央病院、東葛病院の協力で、各病院の送迎バスに空席がある場合、無料で乗車できるバスです。

#### 【利用できる方】

市内在住の満65歳以上(1人でバスに乗降できる方)で、市が発行する「パスカード」をお持ちの方

#### 【利用方法】

コースの所定位置で乗降できます。側面に「高齢者移動支援バス」の表示があるバスが近づいたら、手を上げてお知らせください。乗車後は運転手にパスカードを提示して降車位置をお伝えください。

#### 【パスカードの申請方法】

電子申請または所定の申込書に必要事項を明記の上、☎ 270-0192 流山市役所高齢者支援課へ郵送、ファクスまたは持参 ※費用は無料。パスカードは後日時刻表とともに郵送

#### 運行ルート、時刻表などは

#### パンフレットまたは

#### 市ホームページで確認を

運行ルート、時刻表など詳細は、市役所高齢者支援課および各出張所で配布するパンフレットをご覧ください。市ホームページのトップページにある検索ボックスで「1000955」と検索し、表示される「高齢者等市内移動支援バス事業」のページをご覧ください。

☎ 高齢者支援課 ☎ 7150-6080

FAX 7159-5055 ID 1000955



★いろいろアート  
水彩絵の具で滝を描く

日 7月11日(火)10時～12時  
 所 野々下福祉会館  
 関 アートハウスいろいろ所属造形作家・上谷知沙子さん  
 対 市内在住・在勤・在学の方  
 定 10人(先着順)  
 費 1,000円(材料代含む)  
 持 水彩絵の具一式、スケッチブック(F4)、新聞紙  
 申 6月22日9時から電話  
 関 野々下福祉会館 ☎7145-9500  
 ID 1041870

★病害虫から果樹を守る  
庭木の管理講習会

千葉大学環境健康フィールド科学センター・三輪正幸さんを講師に迎え、果樹の天敵である病害虫の予防や対処方法を学びます。  
 日 7月14日(金)10時～12時、13時30分～15時30分  
 所 文化会館  
 定 各30人(多数抽選)  
 費 無料  
 持 筆記用具  
 申 7月4日までに市役所みどりの課へ電話  
 関 みどりの課 ☎7150-6092  
 ID 1027357

★巡りヨガ(全3回)

血流やエネルギーの巡りをよくし、心身ともに元気にするヨガです。  
 日 7月15日、8月19日、9月16日の土曜10時～11時30分  
 所 東深井福祉会館  
 講 ヨガ講師・梅津ゆき重さん  
 対 市内在住・在勤・在学の方  
 定 25人(多数抽選)※初めて参加する方を優先  
 費 無料  
 持 動きやすい服装、ヨガマット、タオル、飲み物  
 申 6月22日9時から6月30日15時までに電話、ファクスまたは直接窓口へ  
 関 東深井福祉会館 ☎7155-3638  
 FAX 7153-3437  
 ID 1041786

★リサイクル講座  
ガラス拭きエコモップづくり

日 7月24日(月)13時～16時  
 所 クリーンセンター  
 定 10人(多数抽選)  
 費 無料  
 持 極太糸(2色1巻ずつ)、かぎ針7号  
 申 電子申請または往復はがきに開催日、講座名、住所、氏名、電話番号、返信用に宛名を明記の上、7月10日(必着)までに ☎270-0174 流山市下花輪191クリーンセンターへ郵送  
 関 クリーンセンター ☎7157-7411  
 ID 1036614

★就職支援セミナー&ミニ個別相談  
対面とオンラインで参加可

就職活動に役立てるため、さまざまな雇用形態の特徴を学び、自分自身に合った働き方を考えます。セミナー後、ミニ個別相談も行います。  
 日 7月27日(木)13時～15時

所 ジョブサポート流山(江戸川台駅前庁舎3階)※オンライン会議アプリ「Zoom」でも同時開催  
 対 15歳～45歳の求職者とその家族  
 ※オンラインでの参加の場合、パソコンまたはスマートフォン、タブレットでZoomを利用できる方  
 定 20人※Zoomは10人(いずれも先着順)  
 費 無料  
 持 筆記用具  
 申 申込専用ページ(=二次元コード)から※対面は電話でも可  
 関 ジョブサポート流山 ☎7156-7888  
 商工振興課 ☎7150-6085  
 ID 1002239



≡ 展示

★男女共同参画週間パネル展

6月23日～29日は男女共同参画週間です。今年のキャッチフレーズは「無くそう思い込み、守ろう個性 みんなでつくる、みんなの未来。」です。この期間に合わせ、ユーモアあふれるイラストで表現されたパネル展を開催します。男性と女性が、職場で、学校で、地域で、家庭で、それぞれの個性と能力を発揮するためには、一人ひとりの取り組みが必要です。この機会に、家庭や地域、社会での男女共同参画について考えてみませんか。  
 日 6月23日(金)～29日(木)※平日のみ  
 所 市役所  
 関 企画政策課 ☎7150-6064  
 ID 1040039

≡ 会議 どなたでもお聴きになれます

★廃棄物対策審議会

日 7月18日(火)13時30分から  
 所 クリーンセンター  
 関 事業系ごみの出し方の見直しについて  
 関 クリーンセンター ☎7157-7411  
 ID 1009622

≡ 募集

★流山エルズフォトコンテストの  
出品作品を募集

テーマは自由です。市内外、プロ・アマチュアを問いません。皆様のご応募をお待ちしています。なお、入選作品は9月13日～18日に開催する作品展に展示します。  
 ▷出品料=3,000円※小学生～高校生は1,000円。5点まで応募可。6点目からは1点追加につき500円  
 日 7月31日(7月19日を除く)までに生涯学習センター(流山エルズ)へ持参  
 関 生涯学習センター(流山エルズ) ☎7150-7474

≡ 資格

消防設備士試験

日 9月3日(日)  
 所 敬愛大学稲毛キャンパス(千葉市)  
 ▷受付期間=電子申請:6月27日～7月11日、郵送・持参:6月30日～7月14日  
 申 (-助)消防試験研究センター千葉県支部へ  
 関 消防本部予防課 ☎7158-0270

≡ その他

★初夏のアクティブフェスティバル

市民活動推進センターが、流山おおたかの森S・Cの新たなコミュニティ拠点「おおたかの森LOOP」と協力し、地域交流イベントを開催します。市内で活躍する市民活動団体を中心に、さまざまな団体による活動紹介や体験ブース、ステージパフォーマンスを行います。大人も子どもも気軽に楽しめる体験型イベントもありますので、ぜひお立ち寄りください。  
 日 6月24日(土)10時～16時※荒天時は7月1日(土)に延期  
 所 森のまち広場 ほか  
 費 無料 申 不要  
 関 市民活動推進センター ☎7150-4355

★簡単ハンドメイド 布ぞうり作り

日 7月5日(水)13時～15時  
 所 平和台福祉会館  
 対 市内在住・在勤の方  
 定 5人(先着順) 費 200円(材料代)  
 持 はさみ、定規  
 申 6月22日9時から電話または直接窓口へ  
 関 平和台福祉会館 ☎7158-4264  
 ID 1040720

★シャンソンコンサート2023

生涯学習センター(流山エルズ)で開催中のシャンソン講座で講師を務める南條桂さんとその受講生によるコンサートです。  
 日 7月8日(土)13時30分から(13時開場)  
 所 生涯学習センター(流山エルズ)  
 定 150人(先着順)  
 費 無料  
 申 不要  
 関 生涯学習センター(流山エルズ) ☎7150-7474

★北部公民館のイベント

①楽しく学ぶ! フレイル予防  
 日 7月11日(火)10時～11時30分  
 定 20人(先着順)  
 費 無料  
 ②かんたんハンドメイドシリーズ 牛乳パックで作るブローチ  
 日 7月12日(水)13時～15時  
 定 10人(先着順)  
 費 300円(材料代)  
 持 はさみ、定規、接着剤  
 【共通事項】  
 所 北部公民館  
 申 6月21日9時から電話または直接窓口へ  
 関 北部公民館 ☎7153-0567

★いきいきスクエアステップ

日 7月12日(水)・26日(水)13時～14時30分  
 所 東部公民館  
 定 各30人(先着順)  
 費 各100円  
 持 動きやすい服装、上履き、タオル、飲み物  
 申 電話または直接窓口へ  
 関 東部公民館 ☎7144-2988

「新鮮食味」夏野菜まつり

旬の野菜を多数販売します。  
 日 7月1日(土)9時30分～12時※小雨決行。雨天中止

所 新鮮食味(コミュニティプラザ内)  
 関 新鮮食味 ☎7155-7015(月曜定休)

弁護士・税理士・司法書士による  
合同無料相談会

日 7月8日(土)13時30分～16時30分  
 所 千葉県弁護士会松戸支部  
 定 24人(先着順)  
 申 電話  
 関 同支部 ☎047-366-6611

選挙人名簿登録者数の公表

公職選挙法に基づく6月1日現在の選挙人名簿の登録者数は166,892人(前回比945人増)です。男女別では、男81,513人、女85,379人となっています。この選挙人名簿の登録は、正確な有権者数を把握するため、年4回行っているものです。  
 関 選挙管理委員会事務局  
 ☎7150-6100 ID 1042331

第413回サロンコンサート

▶日時=6月30日(金)12時15分～12時45分  
 ▶場所=生涯学習センター(流山エルズ)  
 ▶テーマ=「オーディション合格者による演奏会」～ようこそ サロンコンサートの舞台へ～  
 ▶曲目=グランド・ポロネーズ 二長調 OP.16/テオバルト・ベーム、「鏡」より 洋上の小舟/ラヴェル、「鏡」より 鐘の谷/ラヴェル、「サウンド・オブ・ミュージック」より 私のお気に入り、すべての山に登れ/リチャード・ロジャース  
 ▶出演=石崎愛菜(フルート)、宮本弓歌(ピアノ)  
 ▶費用=無料  
 関 流山市音楽家協会・橋 ☎7158-4543  
 ID 1001708

善意 (敬称略)

- 健康福祉基金へ
- ▷流山陶友会 5万円
- ▷とうかつ中央農業協同組合 10万円
- ふるさと緑の基金へ
- ▷東葛ビジネス協議会 2万6,400円
- 消防施設及び消防装備整備基金へ
- ▷南流山自治会 10万円
- ▷広文堂NEW・DX株式会社 5万円
- ▷流山市消友会 10万円
- ▷株式会社流山石油 30万円
- ▷株式会社永和防災 5万円
- ▷株式会社エスシー・プレコン 10万円
- ▷朝日生命保険相互会社 5万円
- ▷総合看板フカザワ 5万円
- ▷西初石五丁目第2自治会 5万円
- 教育、文化及びスポーツ振興基金へ
- ▷NPO法人流山史跡ガイドの会 2万円
- キッコーマン アリーナへ
- ▷株式会社木谷工業 デジタル時計1台
- 市内公立小・中学校および公立幼稚園へ
- ▷とうかつ中央農業協同組合 サイネリア1,000鉢
- 八木北小学校および小山小学校へ
- ▷流山商工会議所おおたかの森支部 からくり時計10台
- 市内児童館・児童センターへ
- ▷アンテポスト株式会社 おもちゃ(ぬいぐるみ、フィギュアなど)約800点
- 市内防災備蓄倉庫へ
- ▷一般社団法人流山市医師会 浄水器5台



# 三ながれやまノート

★は市または指定管理者などの主催のもの

## 講座・イベント

### ★南流山センターの講座・イベント

- ① **フィットネスフラ nani Aloha**  
 フィットネスインストラクター・emiさんとハワイアンフラにフィットネス要素を加えたダンスエクササイズを行います。  
 日7月2日(日)・16日(日)10時～11時  
 定各20人(先着順)  
 費各500円  
 持動きやすい服装(男性はTシャツ、半ズボン、ジャージーなど)、パウスカート(お持ちの方のみ)、タオル、飲み物
- ② **今、はやりのポールウォーキング**  
**ポールを使って正しい歩行とストレッチ**  
 日7月3日(月)15時～16時30分、7月31日(月)9時30分～11時  
 講(一社)日本ポールウォーキング協会ベシックコーチ・小林幹夫さん  
 定各20人(先着順)  
 費各500円(別途ポール貸出代1回100円)  
 持動きやすい服装、運動靴、タオル、飲み物
- ③ **ママのためのリフレッシュサロン**  
**脂肪燃焼プログラム**  
 日7月6日(木)10時30分～11時30分  
 講フィットネスインストラクター佐々木務代さん  
 対子育て中のママ(お子さんと一緒にの参加も可)  
 定20人(先着順)  
 費500円※小学生以下は100円

- 持タオル、飲み物、おもちゃ
- ④ **シニア生き生き健康体操**  
**座ってできる3B健康体操**  
 日7月7日(金)・28日(金)15時～16時  
 講(公社)日本3B体操協会公認指導者・小谷野裕美さん  
 定各50人(先着順)  
 費各300円  
 持動きやすい服装、タオル、飲み物
- 【共通事項】  
 所南流山センター  
 申電話または直接窓口へ  
 問南流山センター ☎7159-4511

### ★コミュニティプラザの講座・イベント

- ① **ワンランクアップのボディーメイキング講習会(全8回)**  
 器具を使わない自体重トレーニングで筋力アップを目指します。  
 日7月4日・11日・18日・25日、8月1日・8日・15日・22日の火曜13時30分～14時30分  
 定15人(先着順)  
 費4,000円  
 持動きやすい服装
- ② **コミプラパソコン教室(全2回)**  
 日7月11日(火)・12日(水)9時30分～12時30分  
 内①入門②ワード③エクセル④写真⑤メール・インターネット⑥その他よろず受け付け※①～⑥のうち1つ選択。個人指導  
 定5人(先着順)  
 費2,500円

- 【共通事項】  
 所コミュニティプラザ  
 申電話または直接窓口へ  
 問コミュニティプラザ ☎7155-5701

### ★南流山福祉会館の講座・イベント

- ① **アンチエイジングのための体力づくり**  
**3B体操で心も体もいきいき元気**  
 日7月4日(火)14時～15時  
 講(公社)日本3B体操協会公認指導者・小林聖さん  
 費500円  
 持動きやすい服装、飲み物、タオル  
**ID 1040885**
- ② **盆踊り体験会**  
 日7月7日(金)13時～16時  
 費100円  
 持動きやすい服装、タオル  
**ID 1040886**
- 【共通事項】  
 所南流山福祉会館  
 対市内在住・在勤・在学の方  
 定50人(先着順)  
 申6月22日9時から電話または直接窓口へ  
 問南流山福祉会館 ☎7150-4320

### ★初石ふれあい体操(全6回)

- 日7月4日・18日、8月1日・15日、9月5日・19日の火曜15時30分～16時30分  
 所初石公民館  
 講(公社)日本3B体操協会公認指導者・佐々木澄子さん  
 定35人(先着順)  
 費1,800円  
 持動きやすい服装、飲み物  
 申6月21日8時30分から電話または

直接窓口へ  
 問初石公民館 ☎7154-9101

### ★博物館寺子屋講座 考古学入門 上新宿貝塚を歩く

縄文時代の遺跡、上新宿貝塚を見学し、貝塚や地形の関係を学びます。  
 日7月8日(土)10時～12時、13時30分～15時30分※雨天中止  
 所初石駅前集合  
 対市内在住・在勤・在学の方  
 定各10人(先着順)  
 費無料 持汚れてもよい服装  
 申6月23日10時から博物館に電話  
 問博物館 ☎7159-3434  
**ID 1042114**

### ★森の保全活動 ボランティア講習会(全2回)

森や里山を守る基本的な知識や活動について学びます。市内の豊かなみどりを守る活動に挑戦してみませんか。  
 日①7月8日(土)10時～15時②7月17日(祝)10時～12時30分  
 所①おおぐろの森中学校、大群の森②おおたかの森センター、県立市野谷の森(予定地)  
 講千葉大学大学院園芸学研究院教授・柳井重人さん、特定非営利活動法人NPOさとやま理事長・岡田啓治さん、里山ボランティア流山会長・生方康之さん  
 対市内在住・在勤・在学の高校生以上  
 定15人(多数抽選)  
 費無料  
 持動きやすい服装、筆記用具  
 申7月4日までに市役所みどりの課へ電話  
 問みどりの課 ☎7150-6092  
**ID 1027626**

### 生涯学習センター(流山エルズ)の講座

講座名	期日	時間	費用 ※いずれも要申し込み
就職・再就職のためのパソコン講座	①パソコン基本:7月3日(月) ②ワード(文章作成):7月4日(火) ③エクセル(表作成):7月5日(水) ④ワード(イラスト入り文章作成):7月10日(月) ⑤ワード(表作成):7月11日(火) ⑥エクセル(数式、関数の基礎):7月17日(祝) ⑦エクセル(計算書、グラフ):7月18日(火) ⑧ワード応用A:7月24日(月) ⑨ワード応用B:7月25日(火) ⑩エクセル応用A:7月26日(水) ⑪エクセル応用B:7月27日(木) ⑫エクセル(VLOOKUPとピボット):7月22日(土) ⑬エクセル(エクセル関数上級):7月22日(土)	①～② 10時～12時 ③ 13時～15時	各2,700円(教材代含む)
わくわくダンス	7月5日・12日・26日の水曜	16時30分～17時30分	各1,000円 対5歳～小学3年生 対タオル、飲み物、室内履き
カルトナーージュ	7月22日、8月26日、9月23日の土曜	12時30分～15時	各2,040円(教材代別途)

申問生涯学習センター(流山エルズ) ☎7150-7474

## しみんの伝言板

掲載を希望する方は、掲載申込書(一部の市内公共施設に備え付け、市ホームページからダウンロードも可)を、秘書広報課へ提出してください。なお、イベント掲載希望者は、掲載希望号の1カ月前までに提出してください。  
 問秘書広報課 ☎7150-6063 **ID 1007526**

## イベント

- **祭り囃子、かっぽれ、ハワイアン、端唄等お楽しみ発表会**(おおたかの森お囃子会主催)=6月24日(土)9時20分～12時30分、初石公民館。無料 問中村 ☎satoshichizanchisei@docomo.ne.jp
- **ハワイアンフラ・ハワイアン親子フラ**(フラハーウ オカポエマイカイ主催)=6月24日(土)、7月29日(土)10時～11時、十太夫福祉会館。無料※要申し込み 問桜井 ☎090-8741-5421
- **戦争を伝える展覧会**(平和を守る会主催)=6月24日(土)10時～16時、さわやかちば県民プラザ(柏市)。無料 問若林 ☎080-5692-8395
- **ちょこっと絵話サロンで脳トレ**(アトリエ赤い靴主催)=6月26日、7月10日・24日の月曜14時30分～16時30分、流山福祉会館。各100円※要申し込み 問事務局 ☎polaris-318@tbz.t-com.ne.jp
- **水彩画作品展**(勇彩会主催)=6月27日(火)～7月2日(日)10時～16時、杜のアトリエ黎明。無料 問和泉 ☎090-8019-0714
- **第11回松尾次郎と流亭写楽写真展「桜街道5+」**(ワトカフェ流亭写楽主催、市教委後援)=6月28日(火)～7月4日(火)9時30分～17時(28日は12時から、4日は16時まで)、生涯学習センター(流山エルズ)。無料 問松

- 尾 ☎mj2009formac@me.com
- **ヨーガと足ツボ**(南流山ヨーガ・足心道の会主催)=6月28日(火)10時～11時45分、赤城福祉会館。無料※要申し込み 問高橋 ☎090-9839-7076
- **和紙で作る蓮の花**(ほのぼの工房流山主催)=7月1日(土)10時～12時、13時～15時、生涯学習センター(流山エルズ)。各1,500円※要申し込み 問野崎 ☎7143-0120
- **子供書道展**(江洲書道教室主催)=7月1日(土)～9日(日)9時～17時(1日は13時から、9日は12時まで)、南流山センター。無料 問江洲 ☎7150-8188
- **だれも取り残さない多様性を尊重した避難所づくり体験**(流山防災まちづくりプロジェクト主催、市後援)=7月2日(日)10時～12時、生涯学習センター(流山エルズ)。無料※要申し込み 問山口 ☎090-2907-2293
- **ハルモニア吹奏楽団第23回定期演奏会**(市教委後援)=7月2日(日)13時30分～15時30分、スターズおおたかの森ホール。無料 問壺瀬 ☎harmoniatoiawase@yahoo.co.jp
- **伝統文化こども生け花教室**(華道育成会主催、市教委後援)=7月2日、8月6日、9月3日の日曜14時～15時、生涯学習センター(流山エルズ)。各2,000円※要申し込み 問藤平 ☎090-2909-6159
- **流山陶友会陶芸作品展**(市教委後援)=7月7日(金)～9日(日)10時～17時(7日は12時から、9日は15時まで)、生涯学習センター(流山エルズ)。無料 問永野 ☎7153-1422
- **カヌー初心者体験会**(流山市カヌークラブ主催)=7月9日(日)9時30分～12時、江戸川(中野久木)。3,000円※要申し込み。荒天中止 問石川 ☎090-8040-7819

### クリーンセンター大気質 (令和5年4月) 常磐自動車道 (令和5年4月)

項目	法条例による規制値		測定数値		項目	若葉台 西初石 東初石 青田				
	法条例による規制値	保証数値	測定数値	測定数値		若葉台	西初石	東初石	青田	
大気質排出ガス	硫黄酸化物(ppm)	—	10以下	1未満	①騒音	時間	6	61	23	34
	窒素酸化物(ppm)	250以下	30以下	10	②NO2	日	0(0)	0(0)	0(0)	0(0)
	塩化水素(ppm)	430以下	10以下	2未満	③SPM	有・無	無	無	無	無
	ばいじん(mg/m <sup>3</sup> N)	80以下	5以下	1未満	④日平均交通量	上り	下り	合計		
	水銀(mg/m <sup>3</sup> N)	0.05以下	0.03以下	0.003未満		45,524	47,479	93,003		
	ダイオキシン類(ng-TEQ/m <sup>3</sup> N)	1以下	0.01以下	0	①昼60デシベル・朝夕55デシベル・夜50デシベルの協定値を超えた時間 ②連続した3カ月間に1時間値の日平均値が0.04ppmを超えた日数(0.06ppmを超えた日数) ③1時間値の日平均値が0.10mg/m <sup>3</sup> を超えた日が2日以上連続したことの有無					

問クリーンセンター ☎7157-7411 **ID 1042421**  
 問環境政策課 ☎7150-6083





## 森谷真理ソプラノリサイタル

6月22日10時からチケット販売

ニューヨークのメトロポリタン・オペラデビュー以来、欧米や日本で活躍する、世界でも数少ない注目のドラマティック・コロラトゥーラ・ソプラノの森谷真理さんが登場します。ピアニストの河原忠之さんとともに贈りする歌の世界をご堪能ください。  
 日 9月9日(出)14時から(13時30分開場)  
 所 スターツおおたかの森ホール  
 出演=森谷真理(ソプラノ)、河原忠之(ピアノ)  
 チケット代=5,000円(税込み。全席指定)  
 ※未就学児は入場できません。



【チケットの購入方法】※窓口販売以外は別途発券手数料などがかります。

- ①窓口: スターツおおたかの森ホール
- ②ホームページ: スターツおおたかの森ホール、カンフェティ
- ③電話: カンフェティ ☎0120-240-540 ※平日10時~18時

問 スターツおおたかの森ホール ☎7186-7638

## うんがいい!七夕飾り 運河駅ギャラリーで星に願いを

流山のササに願いを書いた短冊を飾りませんか。オランダ国旗カラー(赤・白・青)の吹き流しなどの七夕飾りも展示します。  
 日 開催中~7月9日(日)9時~17時  
 所 運河駅ギャラリー(運河駅自由通路内)  
 費 無料  
 問 利根運河交流館 ☎7153-8555(月・火曜休館、祝日の場合は翌日)



## 万華鏡サマーコレクション 梅雨の憂鬱な気分をリフレッシュ

市内在住で世界的な万華鏡作家・中里保子さんをはじめ、国内外の作家による花火や星空など、夏をイメージした色鮮やかな万華鏡を展示します。また、ペンダントタイプの万華鏡もご覧になれます。  
 日 6月21日(水)~7月30日(日)10時~17時  
 所 流山万華鏡ギャラリー&ミュージアム  
 費 無料  
 問 同ミュージアム ☎7190-5100(月曜休館、祝日の場合は翌日)



## 女性向け創業スクール(全6回)の 受講生を募集

実際に商いを体験できる実践型スクール

「いつかは創業したい」、「自分が創業できるかしっかりと試してみたい」という方のために、実践型の創業スクールを開催します。今年は、実際に小さな商売を通じて、企画、集客、会計処理までを実践的に学び「卒業マーケット」まで行います。キャリアの可能性を広げてみたい方はぜひご参加ください。  
 日 7月27日、8月17日、9月21日、10月26日、11月23日、12月14日の木曜9時30分~12時30分 ※11月23日は卒業マーケット、12月14日はプレゼンテーション大会、株式会社新鋭力代表取締役・尾崎えり子さんによる講演会と交流会のため、開催時間が異なります。  
 所 生涯学習センター(流山エルズ) ※11月23日、12月14日はおおたかの森センター  
 調 アズオフィス株式会社代表取締役・福田有紀さん、コトシロン合同会社代表・川口紗知さん、千葉県よろず支援拠点・志鎌真奈美さん ほか  
 対 流山市内での創業を検討していて全ての日程に参加できる見込みのある女性  
 定 22人(先着順) ※6カ月~就学前児の一時保育あり(開催日の1週間前までに要申し込み)  
 費 1万1,000円(卒業マーケットの参加費含む)  
 申 6月21日10時から申込専用フォーム(=二次元コード)で電子申請  
 問 商工振興課 ☎7150-6085  
 ID 1030478



本日11時からチケット販売

## 三度の飯よりダンスが好き、今年もそんなあなたに観てほしい ダンスの祭典2023

流山や東葛地域で活動するジャズダンス、チアダンス、クラシックバレエ、ヒップホップのダンスチームが一堂に集結します。それぞれの持ち味を生かしたダンスをお楽しみください。  
 日 7月30日(日)14時から(13時30分開場)  
 所 生涯学習センター(流山エルズ) 定 300人(先着順)  
 チケット代=1,500円(税込み。全席自由) ※未就学児の膝上鑑賞は無料



【チケットの購入方法】

- ①窓口: 生涯学習センター(流山エルズ)
- ②インターネット: teket ※詳細は生涯学習センター(流山エルズ)ホームページをご覧ください。

問 生涯学習センター(流山エルズ) ☎7150-7474

## 一茶双樹記念館・杜のアトリエ黎明の講座

①お抹茶を楽しむ会 一茶双樹記念館の和の空間で

日 7月9日(日)10時~15時  
 費 510円(お茶とお菓子付き)  
 定 40人(先着順)



②プロから学べる♪ スマホカメラ講座(全6回)

標準機能の使い方から編集アプリの使い方まで学びます。  
 日 7月12日・19日、8月2日・16日・30日、9月13日の水曜9時30分~11時30分  
 講 デザイナー・デジタル写真塾「フォトCAFE流亭写楽」塾長・松尾次郎さん 定 12人(先着順)  
 費 各500円 ※初回のみテキスト代5,500円



③大人のための水彩画教室(全6回)

デッサンの基礎から彩色の手法まで、楽しく分かりやすく学べる講座です。  
 日 7月12日・19日、8月2日・16日・30日、9月13日の水曜13時30分~16時  
 講 プロダクトデザイナー・和泉満さん 定 18人(先着順) 費 各1,400円  
 備 透明水彩絵の具(お持ちの方のみ)、鉛筆(2B)、消しゴム



【共通事項】

所 ①一茶双樹記念館 ②③杜のアトリエ黎明  
 日 6月21日9時から一茶双樹記念館に電話  
 問 一茶双樹記念館 ☎7150-5750(月曜休館、祝日の場合は翌日)

流山 ぐるっと 流山イチオン  
 もっと流山の話題を見たい方はこちら(=二次元コード)へ

## 第71回流山市小学校 陸上競技大会の結果 小山小学校が男女総合優勝

5月24日、県立柏の葉公園総合競技場で第71回流山市小学校陸上競技大会が行われました。大会には、市内小学校17校が参加し、日ごろの練習の成果を競い合いました。熱戦が繰り広げられた結果、小山小学校が男女総合優勝。さらに、5年男子100m、女子80mハードルでは新記録が誕生し、大会は一層の盛り上がりを見せました。



また、真剣勝負のさなか、互いに励まし合い、たたえ合う場面も多くみられ、一生懸命頑張る小学生の姿に、観客の皆さんが魅了されていました。 ID 1042296

【結果】

	男女総合	男子総合	女子総合
優勝	小山小	南流山小	小山小
準優勝	江戸川台小	鱈ヶ崎小	おおたかの森小
第3位	南流山小	江戸川台小	流山小

【新記録】(敬称略)

氏名	学校名	種目	記録
大和田龍太郎	八木南小	5年男子100m	13秒90
新井遥香	南流山小	女子80mハードル	13秒52