

# 療育相談の流れ

申込  
[保護者から]

申込書  
問診票



予約制

日程調整



0歳～6歳  
(未就学児)のみ  
相談申込可能です

面接

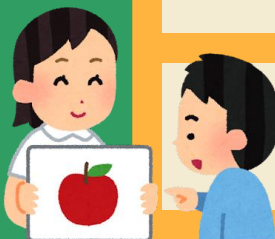
初回面接



心理検査



言語検査



作業療法面接



診察



## 療育支援会議

《参加者》

- ・流山市児童発達支援センター つばさ
  - 相談員 心理士
  - 言語聴覚士 作業療法士 理学療法士
  - 児童発達支援管理責任者
- ・委嘱関係機関 代表者
  - 病院 教育委員会 市立幼稚園 公立保育所
  - 公立児童館 こども家庭センター 保育課

## 支援方針

児童発達支援

つばさ学園

児童デイつばさ

民間事業所

統合保育

児童発達支援センター  
つばさのサービス

外来療育（個別）  
外来療育（集団）  
幼児ことばの相談室

家庭療育支援

経過観察

巡回相談