

# あなたの就活を 応援します！

相談  
無料

＼ 1人での就活に不安がある /  
＼ 働いたことがなくて不安 /

＼ 早期に仕事を決めたい /



受付  
場所

ジョブサポート流山(2階)  
東武アーバンパークライン江戸川台駅東口すぐ

対象

市内在住の方、または市外在住でも流山市内を含めた  
事業所等への就職を希望している方

申込  
方法

※予約制

電話、WEB(右下のQRコード・URL)よりお申込みください

総合受付

TEL

04-7156-7888

キャリアカウンセラー

TEL

080-8701-4641

※9:30～17:00(土・日・祝日、年末年始を除く)予約制



申込みは流山市「就職・就労個別相談」  
の受託者である株式会社シグマスタッフ  
のサイトからとなります。

URL [https://krs.bz/sigma-gr/  
m/ss\\_nagareyama](https://krs.bz/sigma-gr/m/ss_nagareyama)



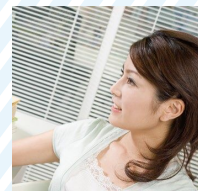
**STEP1 あなたの状況を教えてください（初回面談）**

就職活動に関するお悩みや現在の状況を伺いながら今後の就職活動について考えていきましょう。



**STEP2 自己理解をしましょう**

あなたが経験してきた仕事を振り返り、やりたいこと・できることを確認していきます。職業興味検査や各種ワークシート等を用いて、自分の可能性を再認識しましょう。



**STEP3 職業・職種理解を進めましょう**

自己理解が進み、興味関心の方向性が決まれば、業界や職種についての理解を進めます。多様な職業の中からあなたにあった仕事を見つけましょう。



**STEP4 応募に向けて、準備を進めましょう**

作成した書類をキャリアカウンセラーが添削したり、自己PR・志望動機が思うように書けないという方のサポートも行います。また模擬面接を受けて、本番の採用面接に向けて自信をつけましょう。



**STEP5 就職後の不安を一緒に解消しましょう**

内定後は新しい職場で活躍できるよう入社までの準備、心構えを確認したり、就職後は、職場に定着するためのサポートも行っています。就職した後も悩みは尽きません。キャリアカウンセラーより定期的な電話・メールでご連絡しますので、お気軽にご相談ください。



キャリアカウンセリングの様子を  
こちらから閲覧頂けます。



**オンラインでの相談もできます！**

Zoomを使用したオンラインでの相談にも対応します。

希望者は、初回相談以降、担当カウンセラーにご相談ください。

※Zoomを使用できるPC、タブレット等の機器及びインターネットを利用できる環境はご自身で用意いただく必要があります。通信費用は自己負担となります。