

就職個別相談

流山市

就活

無料  
にチャレンジ!

専門のキャリアカウンセラーが本気で就職したい人の就職活動を1対1でサポートします。



仕事選びも一人で迷わないで!

就活の不安も相談して!

受付  
場所

ジョブサポート流山(2階)  
東武アーバンパークライン江戸川台駅東口すぐ

対象

市内在住の方、または市外在住でも流山市内を含めた  
事業所等への就職を希望している方

申込  
方法

ジョブサポート  
流山

TEL

04-7156-7888

流山就活キャリア  
カウンセラー

TEL

080-8701-4641

※9:30～17:00(土・日・祝日、年末年始を除く)予約制



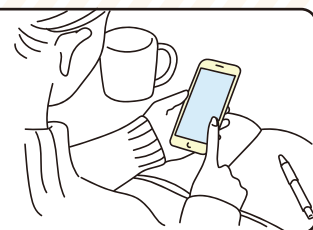
QRコード、URL 又は  
電話でお申込み

URL [https://krs.bz/sigma-gr/m/ss\\_nagareyama](https://krs.bz/sigma-gr/m/ss_nagareyama)





キャリアカウンセリングの様子を  
こちらから閲覧頂けます。



### STEP1 あなたの状況を教えてください

就職に向けた希望を聞き取りながら一緒に就職までのステップを組み立てます。



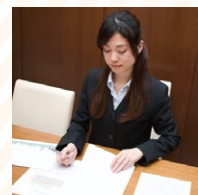
### STEP2 自己理解をしましょう

今まで経験してきた職務内容を振り返り、やりたいこと、できることを確認します。やりたいことが分からない方には、キャリアインサイトやVRTカードなどを用いて、職業興味や遂行能力と一緒に確認します。免許や資格、学習歴なども振り返ります。



### STEP3 職業・職種理解をすすめましょう

自己理解が進み、興味関心の方向性が決まったら、業界と職種について理解をすすめていきます。職業は日本に何万とあり労働市場も変化するため、実際に応募する企業を見定めるために、キャリアコンサルタントと一緒に求人検索をサポートします。



### STEP4 応募に向けて、準備をすすめましょう

応募書類の作成や面接練習など、就職活動に必要なサポートを行います。



### STEP5 就職後の不安を一緒に解消しましょう

内定後は、新しい職場で自立した社会人生活が送れるように、入社までの準備や、心構えなどを確認するなど、利用者のニーズに応じてサポートします。



応募した求人が不採用であった場合は、キャリアカウンセラーと一緒に課題を振り返り、再度前向きに応募できるようサポートします。



## オンラインでの相談もできます！

Zoomを使用したオンラインでの相談にも対応します。  
希望者は、初回相談以降、担当カウンセラーにご相談ください。

※Zoomを使用できるPC、タブレット等の機器及びインターネットを利用できる環境はご自身で用意いただく必要があります。通信費用は自己負担となります。