

## 入札結果閲覧簿

公表 令和 5年12月 5日

- 1 入札執行年月日 令和 5年12月 1日  
 2 工事等の名称 自転車通行空間整備工事  
 3 種別 土木一式工事  
 4 工事等の場所 流山市思井地先ほか  
 5 落札者 (株)北盛工業  
 6 落札価格(税込) ※1 22,220,000 円  
 7 予定価格(税込) ※2 23,419,000 円  
 8 調査基準価格(税込) ※3 20,913,200 円  
 9 総合評価一般競争入札(特別簡易型) ※4

	入札業者	入札金額(円)(税抜き)	価格点①	加算点②	評価点①+②
1	(株)北盛工業	20,200,000	70.0	26.0	96.0
2	(株)中村組	21,000,000	67.3	25.0	92.3
3	(株)市村工業	20,660,000	68.4	22.0	90.4
4					
5					
6					
7					
8					
9					
10					
11					
12					

## ※1 落札価格

落札者の入札金額に消費税(10%)を加算したもので、実際に契約する価格です。

## ※2 予定価格

あらかじめ定めておく落札上限額で、この額を超えた入札は無効になります。

## ※3 調査基準価格

入札価格が、この価格を下回る場合は、工事の履行能力や安全性の確認調査を行い、契約の適否を判断します。

## ※4 総合評価一般競争入札(特別簡易型)

技術的な工夫の余地が小さい一般的な工事において、価格と価格以外の要素を盛り込み総合的に優れた調達を行います。

案件番号  
R05AN0092

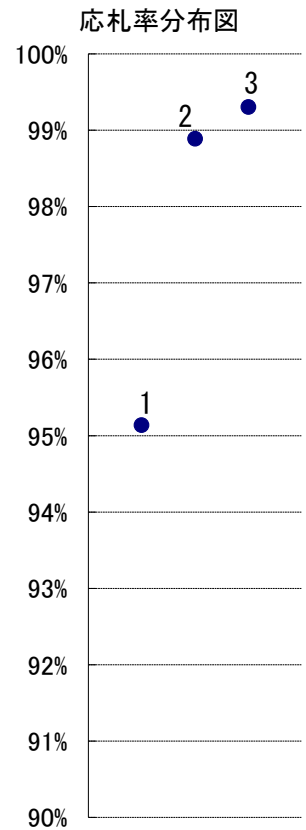
入札結果閲覧簿

公表

令和 5年12月 5日

- 1 入札執行年月日 令和 5年12月 1日
- 2 工事等の名称 江戸川台駅東口第1自転車駐車場改修工事
- 3 種 別 土木一式工事
- 4 工事等の場所 流山市江戸川台東2丁目地先
- 5 落札者 (有)和興重機
- 6 落札価格(税込) 7,535,000 円
- 7 予定価格(税込) 7,920,000 円
- 8 調査基準価格(税込) 7,009,200 円

入札業者		入札金額(円)(税抜き)	応札率(%)
1	(有)和興重機	6,850,000	95.1%
2	(株)板垣	7,120,000	98.9%
3	(株)ヤマセン工業	7,150,000	99.3%



※1 落札価格

落札者の入札金額に消費税(10%)を加算したもので、実際に契約する価格です。

※2 予定価格

あらかじめ定めておく落札上限額で、この額を超えた入札は無効になります。

※3 調査基準価格

入札価格が、この価格を下回る場合は、工事の履行能力や安全性の確認調査を行い、契約の適否を判断します。

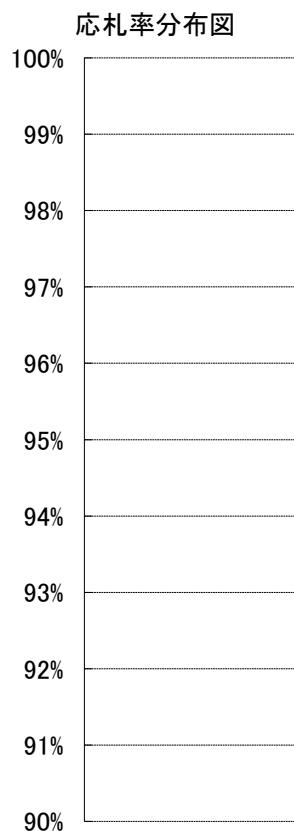
案件番号  
入札結果閲覧簿  
公表

R05AN0093

令和 5年12月 5日

- 1 入札執行年月日 令和 5年12月 1日
- 2 工事等の名称 公園施設長寿命化支援対策工事（その1）
- 3 種別 とび・土工・コンクリート工事
- 4 工事等の場所 流山市江戸川台東3丁目地先ほか
- 5 落札者 入札取止
- 6 落札価格（税込） 円
- 7 予定価格（税込） 15,114,000 円
- 8 調査基準価格（税込） 13,544,300 円

入札業者		入札金額（円）（税抜き）	応札率（％）
1	入札参加業者なし		



- ※1 落札価格  
落札者の入札金額に消費税（10%）を加算したもので、実際に契約する価格です。
- ※2 予定価格  
あらかじめ定めておく落札上限額で、この額を超えた入札は無効になります。
- ※3 調査基準価格  
入札価格が、この価格を下回る場合は、工事の履行能力や安全性の確認調査を行い、契約の適否を判断します。

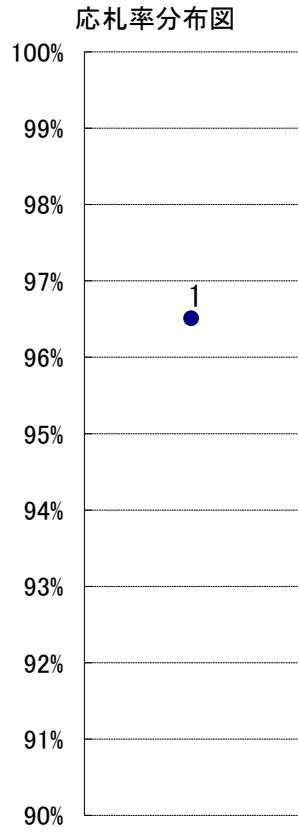
案件番号  
入札結果閲覧簿  
公表

R05AN0094

令和 5年12月 5日

- 1 入札執行年月日 令和 5年12月 1日
- 2 工事等の名称 第8分団機械器具置場解体工事
- 3 種 別 解体工事
- 4 工事等の場所 流山市三輪野山五丁目6 3 1番地の1
- 5 落札者 (株) 中村組
- 6 落札価格(税込) 4,565,000 円
- 7 予定価格(税込) 4,730,000 円
- 8 調査基準価格(税込) 4,343,900 円

入札業者		入札金額(円)(税抜き)	応札率(%)
1	(株) 中村組	4,150,000	96.5%



- ※1 落札価格  
落札者の入札金額に消費税(10%)を加算したもので、実際に契約する価格です。
- ※2 予定価格  
あらかじめ定めておく落札上限額で、この額を超えた入札は無効になります。
- ※3 調査基準価格  
入札価格が、この価格を下回る場合は、工事の履行能力や安全性の確認調査を行い、契約の適否を判断します。

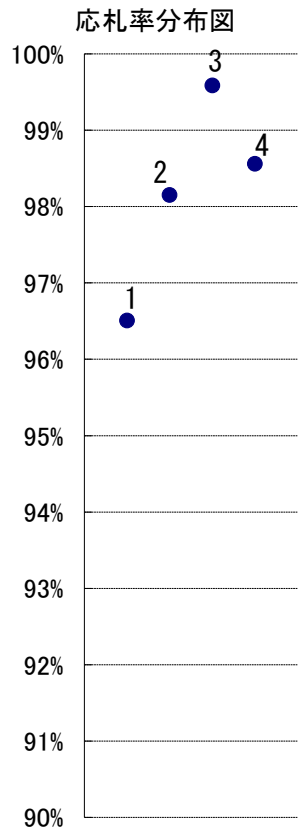
案件番号  
R05AN0095

入札結果閲覧簿  
公表

令和 5年12月 5日

- 1 入札執行年月日 令和 5年12月 1日
- 2 工事等の名称 西初石近隣公園広場整備工事
- 3 種 別 造園工事
- 4 工事等の場所 流山市おおたかの森南一丁目地先
- 5 落札者 (有) 小谷園
- 6 落札価格(税込) 5,170,000 円
- 7 予定価格(税込) 5,357,000 円
- 8 調査基準価格(税込) 4,779,500 円

入札業者		入札金額(円)(税抜き)	応札率(%)
1	(有) 小谷園	4,700,000	96.5%
2	(有) 植繁造園	4,780,000	98.2%
3	(株) 篠塚造園土木	4,850,000	99.6%
4	(有) 九十九造園	4,800,000	98.6%



※1 落札価格

落札者の入札金額に消費税(10%)を加算したもので、実際に契約する価格です。

※2 予定価格

あらかじめ定めておく落札上限額で、この額を超えた入札は無効になります。

※3 調査基準価格

入札価格が、この価格を下回る場合は、工事の履行能力や安全性の確認調査を行い、契約の適否を判断します。

案件番号  
R05AN0096

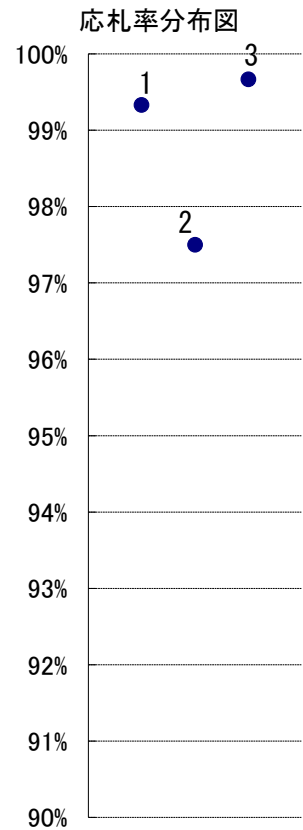
入札結果閲覧簿

公表

令和 5年12月 5日

- 1 入札執行年月日 令和 5年12月 1日
- 2 工事等の名称 流山市立小学校遊具修繕
- 3 種 別 とび・土工・コンクリート工事
- 4 工事等の場所 流山市流山4丁目359番地（流山小学校）ほか4校
- 5 落札者 (株) ヤクワ
- 6 落札価格（税込） 1,608,750 円
- 7 予定価格（税込） 1,650,000 円
- 8 調査基準価格（税込） 1,480,600 円

入札業者		入札金額（円）（税抜き）	応札率（％）
1	(有) 和興重機	1,490,000	99.3%
2	(株) ヤクワ	1,462,500	97.5%
3	(株) ヤマセン工業	1,495,000	99.7%



※1 落札価格

落札者の入札金額に消費税（10％）を加算したもので、実際に契約する価格です。

※2 予定価格

あらかじめ定めておく落札上限額で、この額を超えた入札は無効になります。

※3 調査基準価格

入札価格が、この価格を下回る場合は、工事の履行能力や安全性の確認調査を行い、契約の適否を判断します。

案件番号  
R05AN0097

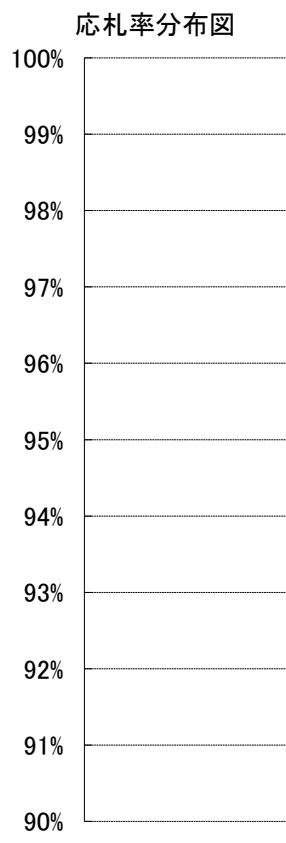
入札結果閲覧簿

公表

令和 5年12月 5日

- 1 入札執行年月日 令和 5年12月 1日
- 2 工事等の名称 流山市立市野谷小学校新築工事（防災備蓄倉庫設置工事）
- 3 種 別 建築一式工事
- 4 工事等の場所 流山市市野谷283番地
- 5 落札者 入札取止
- 6 落札価格（税込） 円
- 7 予定価格（税込） 10,703,000 円
- 8 調査基準価格（税込） 9,762,500 円

入札業者		入札金額（円）（税抜き）	応札率（％）
1	(株) トラストワーク	入札前辞退	



※ 1 落札価格

落札者の入札金額に消費税（10%）を加算したもので、実際に契約する価格です。

※ 2 予定価格

あらかじめ定めておく落札上限額で、この額を超えた入札は無効になります。

※ 3 調査基準価格

入札価格が、この価格を下回る場合は、工事の履行能力や安全性の確認調査を行い、契約の適否を判断します。

案件番号  
入札結果閲覧簿  
公表

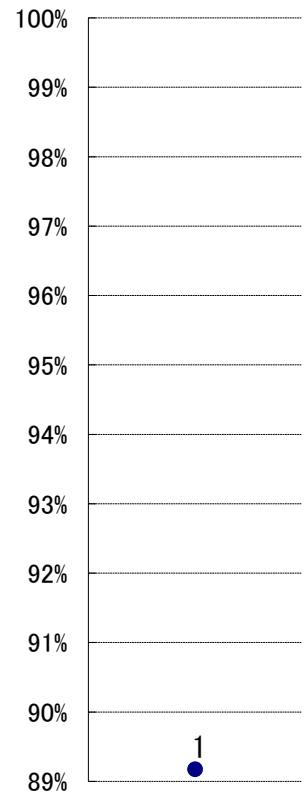
R05AN0098

令和 5年12月 5日

- 1 入札執行年月日 令和 5年12月 1日
- 2 工事等の名称 流山市立市野谷小学校新築工事（防災井戸設置工事）
- 3 種 別 さく井工事
- 4 工事等の場所 流山市市野谷283番地
- 5 落札者 浅野さく泉管工（株）
- 6 落札価格（税込） 9,034,300 円
- 7 予定価格（税込） 10,131,000 円
- 8 調査基準価格（税込） 9,034,300 円

入札業者		入札金額（円）（税抜き）	応札率（％）
1	浅野さく泉管工（株）	8,213,000	89.2%

応札率分布図



※1 落札価格

落札者の入札金額に消費税（10%）を加算したもので、実際に契約する価格です。

※2 予定価格

あらかじめ定めておく落札上限額で、この額を超えた入札は無効になります。

※3 調査基準価格

入札価格が、この価格を下回る場合は、工事の履行能力や安全性の確認調査を行い、契約の適否を判断します。



案件番号  
R05AN0099

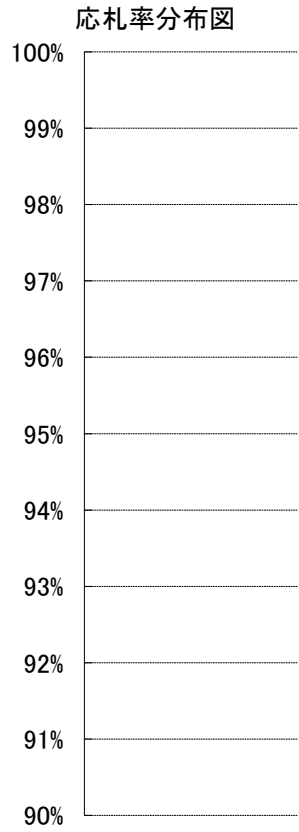
入札結果閲覧簿

公表

令和 5年12月 5日

- 1 入札執行年月日 令和 5年12月 1日
- 2 工事等の名称 流山市立市野谷小学校新築工事（マンホールトイレ設置工事）
- 3 種 別 土木一式工事
- 4 工事等の場所 流山市市野谷283番地
- 5 落札者 入札取止
- 6 落札価格（税込） 円
- 7 予定価格（税込） 8,580,000 円
- 8 調査基準価格（税込） 7,645,000 円

入札業者		入札金額（円）（税抜き）	応札率（％）
1	(株)板垣	入札前辞退	



- ※1 落札価格  
落札者の入札金額に消費税（10％）を加算したもので、実際に契約する価格です。
- ※2 予定価格  
あらかじめ定めておく落札上限額で、この額を超えた入札は無効になります。
- ※3 調査基準価格  
入札価格が、この価格を下回る場合は、工事の履行能力や安全性の確認調査を行い、契約の適否を判断します。

案件番号  
入札結果閲覧簿  
公表

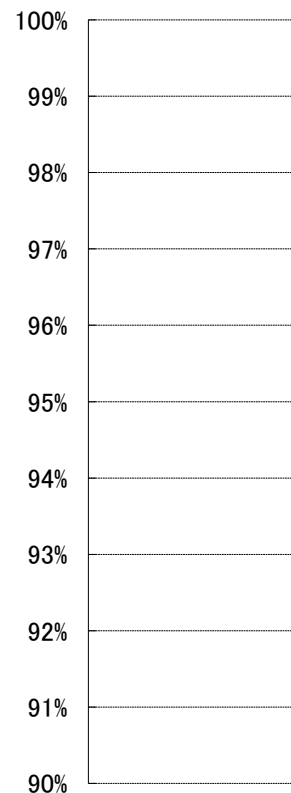
R05AN0100

令和 5年12月 5日

- 1 入札執行年月日 令和 5年12月 1日
- 2 工事等の名称 流山市立市野谷小学校新築工事（かまどベンチ等設置工事）
- 3 種別 土木一式工事
- 4 工事等の場所 流山市市野谷283番地
- 5 落札者 入札取止
- 6 落札価格（税込） 円
- 7 予定価格（税込） 8,492,000 円
- 8 調査基準価格（税込） 7,568,000 円

入札業者		入札金額（円）（税抜き）	応札率（％）
1	(株)ヤマセン工業	入札前辞退	

応札率分布図



※1 落札価格

落札者の入札金額に消費税（10％）を加算したもので、実際に契約する価格です。

※2 予定価格

あらかじめ定めておく落札上限額で、この額を超えた入札は無効になります。

※3 調査基準価格

入札価格が、この価格を下回る場合は、工事の履行能力や安全性の確認調査を行い、契約の適否を判断します。

案件番号  
R05AN0101

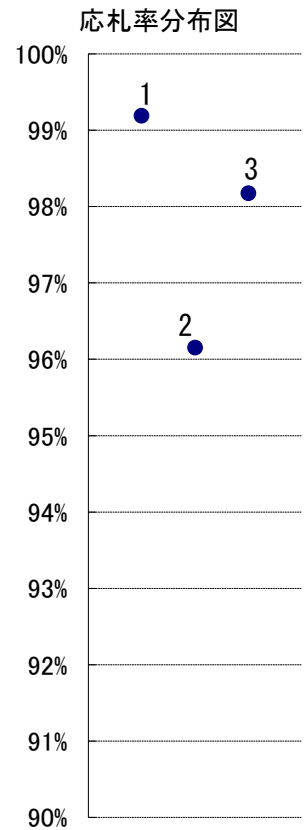
入札結果閲覧簿

公表

令和 5年12月 5日

- 1 入札執行年月日 令和 5年12月 1日
- 2 工事等の名称 流山市総合運動公園防災広場整備工事
- 3 種 別 造園工事
- 4 工事等の場所 流山市野々下1丁目地先
- 5 落札者 (株) 篠塚造園土木
- 6 落札価格(税込) 10,450,000 円
- 7 予定価格(税込) 10,868,000 円
- 8 調査基準価格(税込) 9,716,300 円

	入札業者	入札金額(円) (税抜き)	応札率(%)
1	(有) 植繁造園	9,800,000	99.2%
2	(株) 篠塚造園土木	9,500,000	96.2%
3	(有) 九十九造園	9,700,000	98.2%



※1 落札価格

落札者の入札金額に消費税(10%)を加算したもので、実際に契約する価格です。

※2 予定価格

あらかじめ定めておく落札上限額で、この額を超えた入札は無効になります。

※3 調査基準価格

入札価格が、この価格を下回る場合は、工事の履行能力や安全性の確認調査を行い、契約の適否を判断します。

案件番号  
R05AN0102

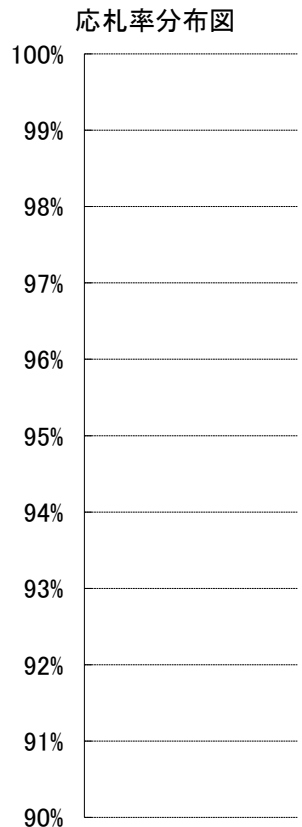
入札結果閲覧簿

公表

令和 5年12月 5日

- 1 入札執行年月日 令和 5年12月 1日
- 2 工事等の名称 流山市立南流山第二小学校改修工事（外構工事）
- 3 種 別 土木一式工事
- 4 工事等の場所 流山市南流山10丁目2番地の3（南流山第二小学校）
- 5 落札者 入札取止
- 6 落札価格（税込） 円
- 7 予定価格（税込） 8,437,000 円
- 8 調査基準価格（税込） 7,520,700 円

入札業者		入札金額（円）（税抜き）	応札率（％）
1	（有）興進建設	未入札	
2	（株）ヤクワ	入札前辞退	



※1 落札価格

落札者の入札金額に消費税（10%）を加算したもので、実際に契約する価格です。

※2 予定価格

あらかじめ定めておく落札上限額で、この額を超えた入札は無効になります。

※3 調査基準価格

入札価格が、この価格を下回る場合は、工事の履行能力や安全性の確認調査を行い、契約の適否を判断します。

案件番号  
R05AN0103

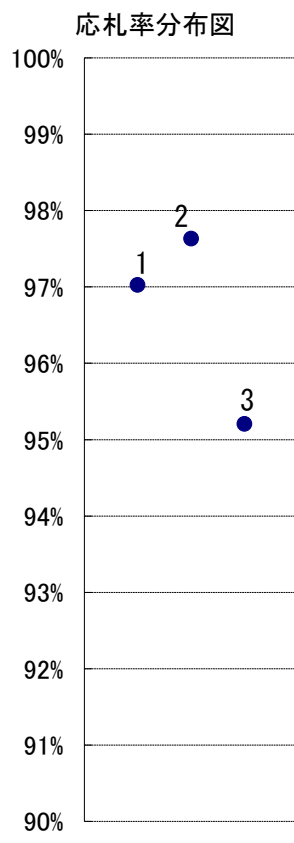
入札結果閲覧簿

公表

令和 5年12月 5日

- 1 入札執行年月日 令和 5年12月 1日
- 2 工事等の名称 公園施設長寿命化支援対策工事（その2）
- 3 種 別 とび・土工・コンクリート工事
- 4 工事等の場所 流山市三輪野山二丁目地先ほか
- 5 落札者 (株)板垣
- 
- 6 落札価格（税込） 17,270,000 円
- 7 予定価格（税込） 18,139,000 円
- 8 調査基準価格（税込） 16,271,200 円

入札業者		入札金額（円）（税抜き）	応札率（％）
1	(株)市村工業	16,000,000	97.0%
2	(有)大隅土建	16,100,000	97.6%
3	(株)板垣	15,700,000	95.2%



- ※1 落札価格  
落札者の入札金額に消費税（10%）を加算したもので、実際に契約する価格です。
- ※2 予定価格  
あらかじめ定めておく落札上限額で、この額を超えた入札は無効になります。
- ※3 調査基準価格  
入札価格が、この価格を下回る場合は、工事の履行能力や安全性の確認調査を行い、契約の適否を判断します。

案件番号  
R05AN0104

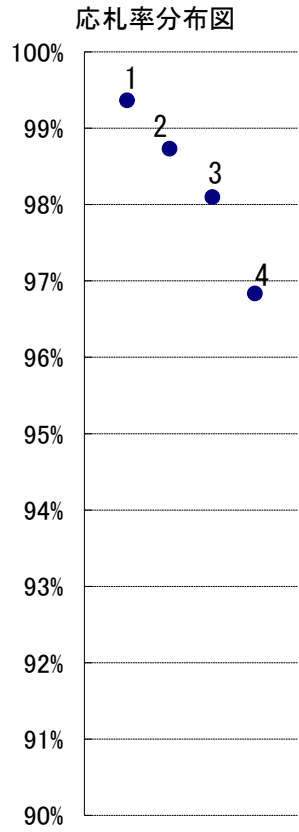
入札結果閲覧簿

公表

令和 5年12月 5日

- 1 入札執行年月日 令和 5年12月 1日
- 2 工事等の名称 まちなか森づくりプロジェクト植栽工事
- 3 種 別 造園工事
- 4 工事等の場所 流山市おおたかの森東二丁目地先
- 5 落札者 (有) 九十九造園
- 6 落札価格(税込) 1,683,000 円
- 7 予定価格(税込) 1,738,000 円
- 8 調査基準価格(税込) 1,549,900 円

入札業者		入札金額(円) (税抜き)	応札率(%)
1	(有) 小谷園	1,570,000	99.4%
2	(有) 植繁造園	1,560,000	98.7%
3	(株) 篠塚造園土木	1,550,000	98.1%
4	(有) 九十九造園	1,530,000	96.8%



※1 落札価格  
落札者の入札金額に消費税(10%)を加算したもので、実際に契約する価格です。

※2 予定価格  
あらかじめ定めておく落札上限額で、この額を超えた入札は無効になります。

※3 調査基準価格  
入札価格が、この価格を下回る場合は、工事の履行能力や安全性の確認調査を行い、契約の適否を判断します。

案件番号

入札結果閲覧簿

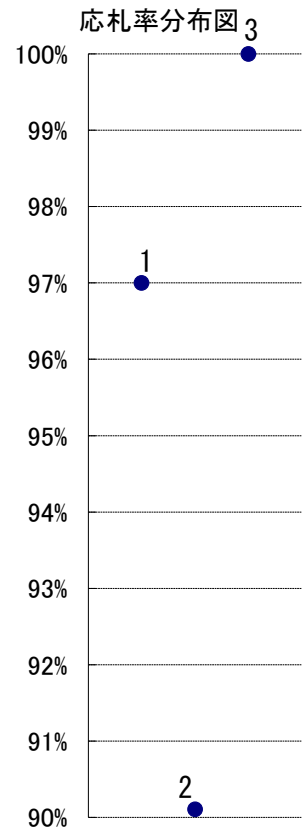
公表

R05AN0105

令和 5年12月14日

- 1 入札執行年月日 令和 5年12月 1日
- 2 工事等の名称 流山市立江戸川台小学校校舎等落下防止対策改修工事
- 3 種 別 防水工事
- 4 工事等の場所 流山市江戸川台東3丁目1 1 番地 (江戸川台小学校)
- 5 落札者 (株) トラストワーク  
※低入札価格調査実施
- 6 落札価格(税込) 25,850,000 円
- 7 予定価格(税込) 28,688,000 円
- 8 調査基準価格(税込) 26,391,200 円

	入札業者	入札金額(円)(税抜き)	応札率(%)
1	(株) グロース	25,297,600	97.0%
2	(株) トラストワーク	23,500,000	90.1%
3	(株) ART工業	26,080,000	100.0%



※1 落札価格

落札者の入札金額に消費税(10%)を加算したもので、実際に契約する価格です。

※2 予定価格

あらかじめ定めておく落札上限額で、この額を超えた入札は無効になります。

※3 調査基準価格

入札価格が、この価格を下回る場合は、工事の履行能力や安全性の確認調査を行い、契約の適否を判断します。