

入札結果閲覧簿

公表 令和 5年 7月11日

- 1 入札執行年月日 令和 5年 7月 7日
 2 工事等の名称 道路補修工事（こうのす台・江戸川台東1号補助幹線）
 3 種 別 ほ装工事
 4 工事等の場所 流山市こうのす台地先
 5 落札者 (株)北盛工業
 6 落札価格（税込）※1 20,020,000 円
 7 予定価格（税込）※2 21,065,000 円
 8 調査基準価格（税込）※3 18,892,500 円
 9 総合評価一般競争入札（特別簡易型）※4

	入札業者	入札金額（円）（税抜き）	価格点①	加算点②	評価点①+②
1	(株)北盛工業	18,200,000	70.0	24.0	94.0
2	照国建設工業(株)	18,600,000	68.5	22.0	90.5
3	東建設(株)	19,000,000	67.1	20.0	87.1
4					
5					
6					
7					
8					
9					
10					
11					
12					

※1 落札価格

落札者の入札金額に消費税（10%）を加算したもので、実際に契約する価格です。

※2 予定価格

あらかじめ定めておく落札上限額で、この額を超えた入札は無効になります。

※3 調査基準価格

入札価格が、この価格を下回る場合は、工事の履行能力や安全性の確認調査を行い、契約の適否を判断します。

※4 総合評価一般競争入札（特別簡易型）

技術的な工夫の余地が小さい一般的な工事において、価格と価格以外の要素を盛り込み総合的に優れた調達を行います。

案件番号
R05AN0028

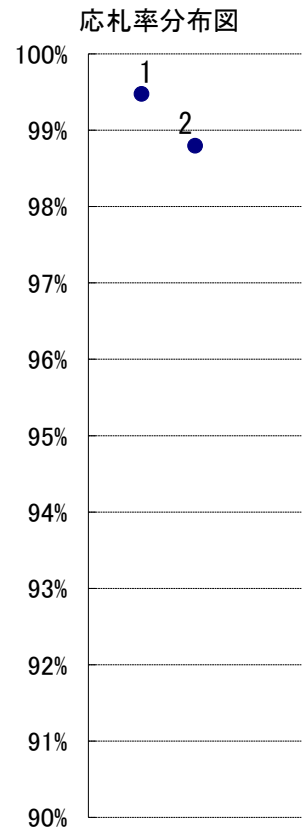
入札結果閲覧簿

公表

令和 5年 7月11日

- 1 入札執行年月日 令和 5年 7月 7日
- 2 工事等の名称 流山市立西初石中学校屋内運動場屋根・外壁改修工事
- 3 種 別 建築一式工事
- 4 工事等の場所 流山市西初石4丁目455番地の1
- 5 落札者 (株) グロース
- 6 落札価格(税込) 53,970,488 円
- 7 予定価格(税込) 54,626,000 円
- 8 調査基準価格(税込) 50,255,700 円

入札業者		入札金額(円) (税抜き)	応札率(%)
1	(株) 荘栄建設	49,400,000	99.5%
2	(株) グロース	49,064,080	98.8%



※1 落札価格

落札者の入札金額に消費税(10%)を加算したもので、実際に契約する価格です。

※2 予定価格

あらかじめ定めておく落札上限額で、この額を超えた入札は無効になります。

※3 調査基準価格

入札価格が、この価格を下回る場合は、工事の履行能力や安全性の確認調査を行い、契約の適否を判断します。

入札結果閲覧簿

公表 令和 5年 7月11日

- 1 入札執行年月日 令和 5年 7月 7日
 2 工事等の名称 おおたかの森センター地区道路整備工事
 3 種 別 土木一式工事
 4 工事等の場所 流山市おおたかの森南一丁目地先ほか
 5 落札者 トーカツ建興（株）
 6 落札価格（税込）※1 130,460,000 円
 7 予定価格（税込）※2 137,368,000 円
 8 調査基準価格（税込）※3 124,617,900 円
 9 総合評価一般競争入札（特別簡易型）※4

	入札業者	入札金額（円）（税抜き）	価格点①	加算点②	評価点①+②
1	（株）中村組	123,300,000	67.3	25.0	92.3
2	トーカツ建興（株）	118,600,000	70.0	27.0	97.0
3	（株）イズミ	122,800,000	67.6	27.0	94.6
4					
5					
6					
7					
8					
9					
10					
11					
12					

※1 落札価格

落札者の入札金額に消費税（10%）を加算したもので、実際に契約する価格です。

※2 予定価格

あらかじめ定めておく落札上限額で、この額を超えた入札は無効になります。

※3 調査基準価格

入札価格が、この価格を下回る場合は、工事の履行能力や安全性の確認調査を行い、契約の適否を判断します。

※4 総合評価一般競争入札（特別簡易型）

技術的な工夫の余地が小さい一般的な工事において、価格と価格以外の要素を盛り込み総合的に優れた調達を行います。

案件番号
R05AN0030

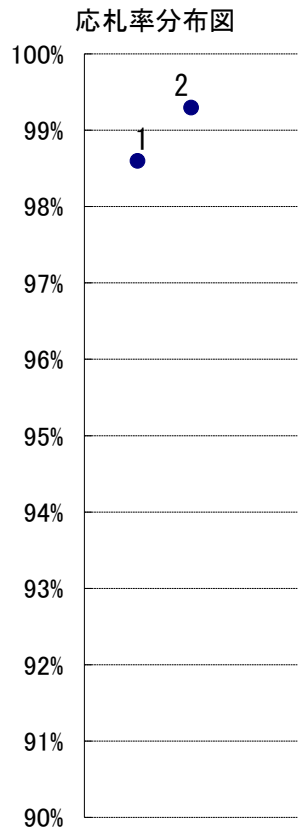
入札結果閲覧簿

公表

令和 5年 7月11日

- 1 入札執行年月日 令和 5年 7月 7日
- 2 工事等の名称 流山市立鱒ヶ崎小学校給水設備改修工事
- 3 種 別 管工事
- 4 工事等の場所 流山市鱒ヶ崎7番地の1
- 5 落札者 京和住設(株)
- 6 落札価格(税込) 23,210,000 円
- 7 予定価格(税込) 23,540,000 円
- 8 調査基準価格(税込) 21,656,800 円

入札業者		入札金額(円)(税抜き)	応札率(%)
1	京和住設(株)	21,100,000	98.6%
2	ノームラ化水工業(株)	21,250,000	99.3%



※1 落札価格

落札者の入札金額に消費税(10%)を加算したもので、実際に契約する価格です。

※2 予定価格

あらかじめ定めておく落札上限額で、この額を超えた入札は無効になります。

※3 調査基準価格

入札価格が、この価格を下回る場合は、工事の履行能力や安全性の確認調査を行い、契約の適否を判断します。

入札結果閲覧簿

公表 令和 5年 7月11日

- 1 入札執行年月日 令和 5年 7月 7日
 2 工事等の名称 道路補修工事（東深井・市野谷 1 号幹線）
 3 種 別 ほ装工事
 4 工事等の場所 流山市おおたかの森西三丁目地先
 5 落札者 (株) イズミ
 6 落札価格（税込）※ 1 24,046,000 円
 7 予定価格（税込）※ 2 25,322,000 円
 8 調査基準価格（税込）※ 3 22,739,200 円
 9 総合評価一般競争入札（特別簡易型）※ 4

	入札業者	入札金額（円）（税抜き）	価格点①	加算点②	評価点①+②
1	照国建設工業（株）	23,000,000	66.5	22.0	88.5
2	（株）イズミ	21,860,000	70.0	27.0	97.0
3	大栄総建（株）	22,000,000	69.6	22.0	91.6
4					
5					
6					
7					
8					
9					
10					
11					
12					

※ 1 落札価格

落札者の入札金額に消費税（10%）を加算したもので、実際に契約する価格です。

※ 2 予定価格

あらかじめ定めておく落札上限額で、この額を超えた入札は無効になります。

※ 3 調査基準価格

入札価格が、この価格を下回る場合は、工事の履行能力や安全性の確認調査を行い、契約の適否を判断します。

※ 4 総合評価一般競争入札（特別簡易型）

技術的な工夫の余地が小さい一般的な工事において、価格と価格以外の要素を盛り込み総合的に優れた調達を行います。

案件番号
R05AN0032

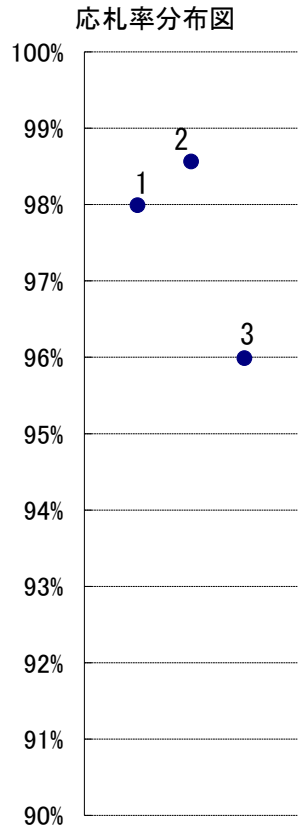
入札結果閲覧簿
公表

令和 5年 7月11日

- 1 入札執行年月日 令和 5年 7月 7日
- 2 工事等の名称 道路補修工事（野々下2号補助幹線）
- 3 種 別 ほ装工事
- 4 工事等の場所 流山市野々下5丁目地先
- 5 落札者 大栄総建（株）

- 6 落札価格（税込） 18,425,000 円
- 7 予定価格（税込） 19,195,000 円
- 8 調査基準価格（税込） 17,138,000 円

入札業者		入札金額（円）（税抜き）	応札率（％）
1	（株）中村組	17,100,000	98.0%
2	（有）綱木工業	17,200,000	98.6%
3	大栄総建（株）	16,750,000	96.0%



- ※1 落札価格
落札者の入札金額に消費税（10％）を加算したもので、実際に契約する価格です。

- ※2 予定価格
あらかじめ定めておく落札上限額で、この額を超えた入札は無効になります。

- ※3 調査基準価格
入札価格が、この価格を下回る場合は、工事の履行能力や安全性の確認調査を行い、契約の適否を判断します。

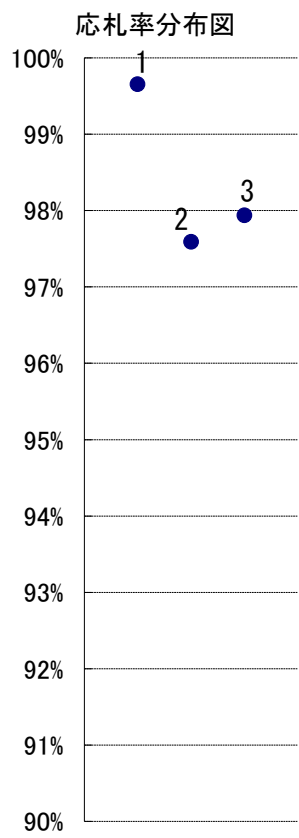
案件番号
入札結果閲覧簿
公表

R05AN0033

令和 5年 7月11日

- 1 入札執行年月日 令和 5年 7月 7日
- 2 工事等の名称 道路補修工事（美原・西深井 1 号補助幹線）
- 3 種 別 ほ装工事
- 4 工事等の場所 流山市大字平方地先
- 5 落札者 （有）大隅土建
- 6 落札価格（税込） 6,248,000 円
- 7 予定価格（税込） 6,402,000 円
- 8 調査基準価格（税込） 5,704,600 円

入札業者		入札金額（円）（税抜き）	応札率（％）
1	東建設（株）	5,800,000	99.7%
2	（有）大隅土建	5,680,000	97.6%
3	（有）タツミ建設	5,700,000	97.9%



※ 1 落札価格

落札者の入札金額に消費税（10％）を加算したもので、実際に契約する価格です。

※ 2 予定価格

あらかじめ定めておく落札上限額で、この額を超えた入札は無効になります。

※ 3 調査基準価格

入札価格が、この価格を下回る場合は、工事の履行能力や安全性の確認調査を行い、契約の適否を判断します。

案件番号
R05AN0034

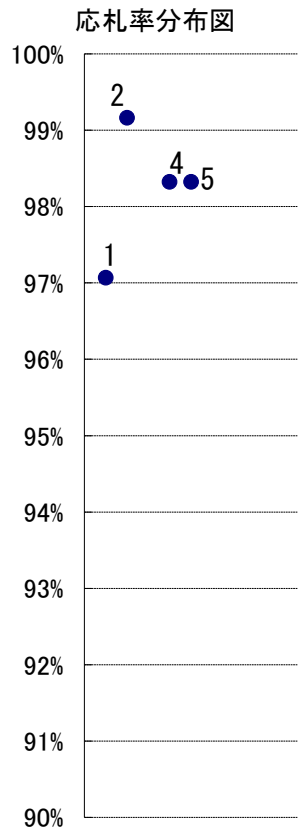
入札結果閲覧簿

公表

令和 5年 7月11日

- 1 入札執行年月日 令和 5年 7月 7日
- 2 工事等の名称 市野谷の森東近隣公園整備工事
- 3 種 別 造園工事
- 4 工事等の場所 流山市市野谷地先
- 5 落札者 (有) 植繁造園
- 6 落札価格(税込) 25,520,000 円
- 7 予定価格(税込) 26,290,000 円
- 8 調査基準価格(税込) 23,624,700 円

入札業者	入札金額(円) (税抜き)	応札率(%)
1 (有) 植繁造園	23,200,000	97.1%
2 (有) 小谷庭苑	23,700,000	99.2%
3 (有) 九十九造園	入札前辞退	
4 (株) イズミ	23,500,000	98.3%
5 (株) 流山緑化土木	23,500,000	98.3%



※1 落札価格

落札者の入札金額に消費税(10%)を加算したもので、実際に契約する価格です。

※2 予定価格

あらかじめ定めておく落札上限額で、この額を超えた入札は無効になります。

※3 調査基準価格

入札価格が、この価格を下回る場合は、工事の履行能力や安全性の確認調査を行い、契約の適否を判断します。