

市野谷小学校 開校準備FAQ

市野谷小学校全般について

令和5年11月20日更新

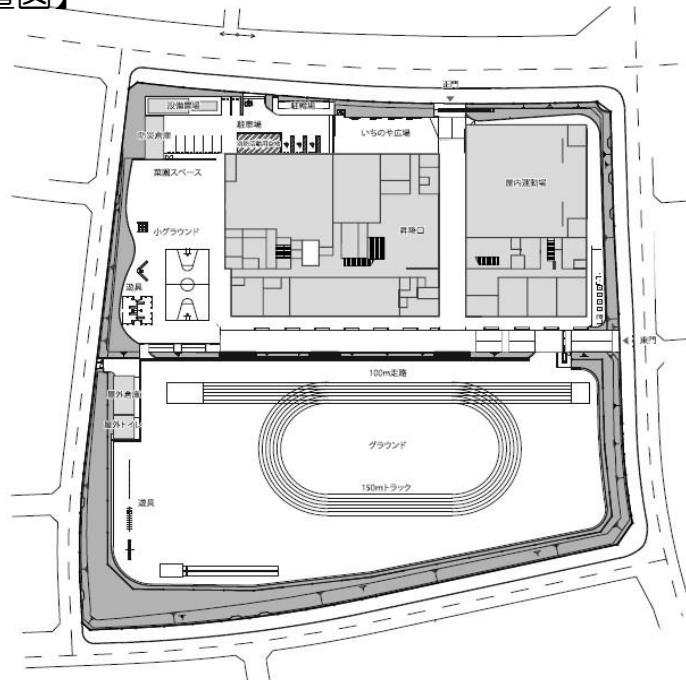
Q1. 市野谷小学校はどのような学校ですか。

A1. 教室は広くゆったりとした空間となっています。内装には木材を多く使用しています。

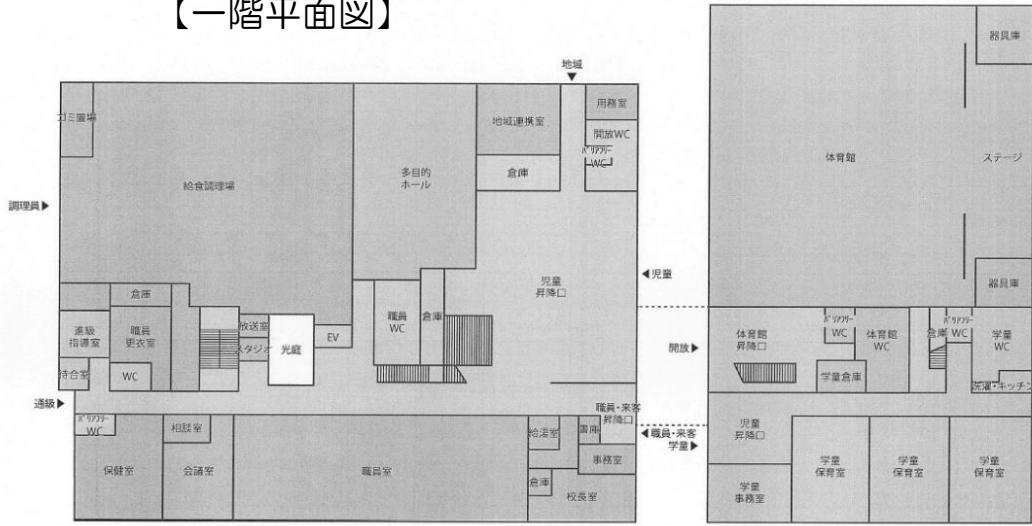
【イメージ図】



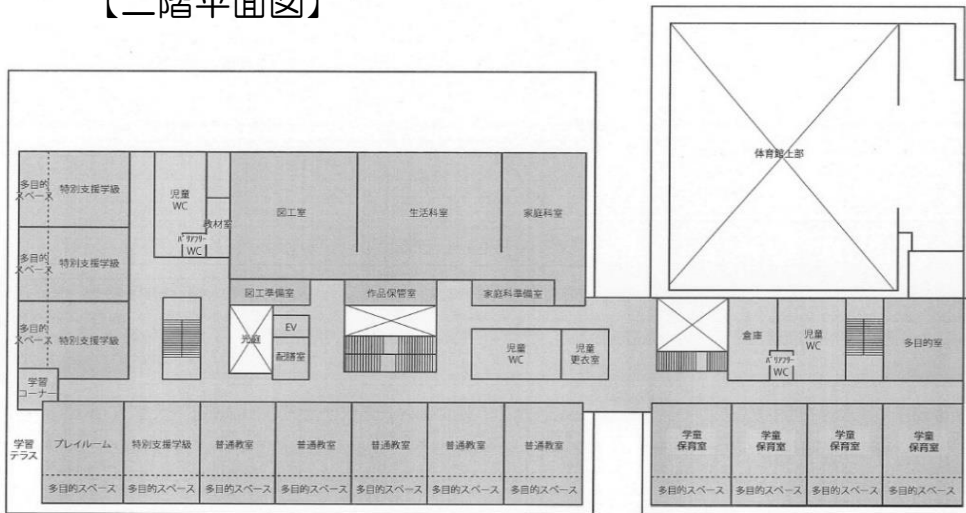
【配置図】



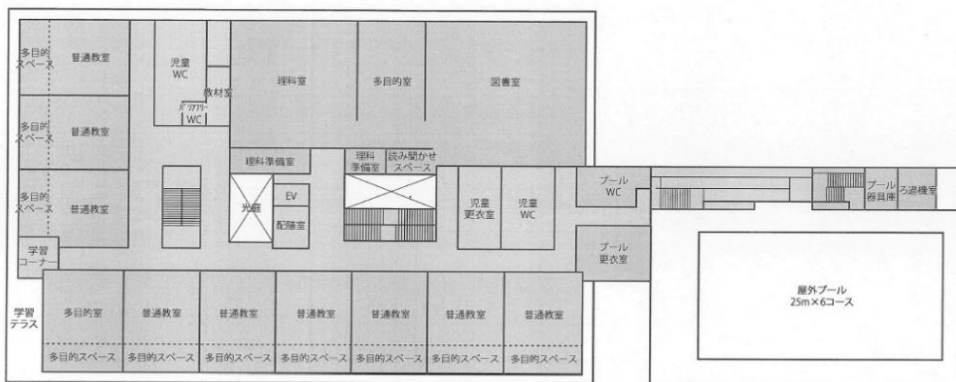
【一階平面図】



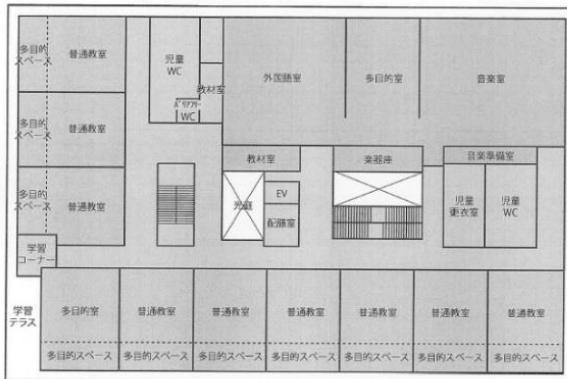
【二階平面図】



【三階平面図】



【四階平面図】



詳細につきましては、市ホームページ内の「市野谷小学校基本設計」（検索ID番号：【1031997】）をご覧ください。

Q2. どんな学校か簡潔にまとめられているものはありませんか。

A2.

令和3年発行の「学校施設だより」に市野谷地区版の特別号・特別号2があります。市ホームページでご覧いただけます。

検索ID番号：【1031672】

ネット上でご覧の方は以下リンク（【特別号】 【特別号2】）からも直接ご覧いただけます。

[【特別号】](#)

[【特別号2】](#)

Q3. 学校のホームページはいつ頃公開されますか。

A3.

現在、作成計画を立てております。決まり次第、お知らせします。

Q4. 保護者説明会はありますか。

A4. 動画配信による説明会を実施いたします。詳細につきましては、ホームページ「学校説明会・入学説明会について」をご覧ください。
検索ID番号【1043743】

Q5. 質疑応答の機会がありますか。

A5. 市へのメール・電話にてご質問ください。なお、ご質問の多い内容は、市ホームページのFAQを更新し、公開していきます。
市へのメールについては、FAQのページ下に専用ホームがありますので、ご活用ください。