

流山市子育て支援施策についてのアンケート（アウトカム評価）の実施結果【子ども向け】

実施期間 令和4年4月18日（月）～令和4年5月10日（火）

実施概要

流山市内在住の小学生、中学生、高校生を対象にインターネット等を活用し、流山市の子育て支援施策についてのアンケートを実施しました。

回答者の属性

回答人数 158人

回答した保護者の子ども的人数と年齢内訳

年齢内訳	回答件数	割合
6才～13才未満（小学生）	123	77.8%
13才～16才未満（中学生）	26	16.5%
16才以上～18才未満（高校生）	9	5.7%

該当地域

地域	回答件数	割合
北部地域（西深井、東深井、江戸川台東、江戸川台西など）	17	10.8%
中部地域（おおたかの森、西初石、東初石、駒木、若葉台など）	53	33.5%
南部地域（流山、三輪野山、西平井、鱸ヶ崎、南流山など）	44	27.8%
東部地域（向小金、松ヶ丘、野々下、前平井、後平井など）	44	27.8%

実施方法等の見直し

今回実施したアンケートは、前回（平成28年度）実施したアンケートから次の点を変更しました。

【実施方法】

前回：市内児童センターにてグループインタビュー

今回：インターネット等を活用したアンケート

【対象】

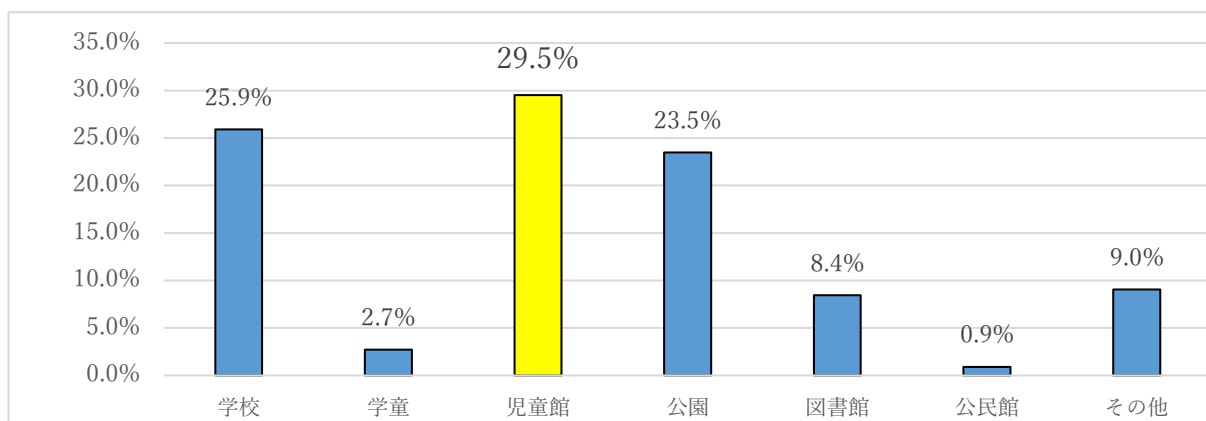
前回：主に小学生

今回：小学生、中学生、高校生

1 流山市のどんな場所が好きですか【アンケート問 3】 ※複数回答可

- ・ 「児童館・児童センター」が 98（約 29.5%）と最も多く、次いで「学校」が 86（約 25.9%）を占めています。
- ・ その他の主な意見には、「家（自宅）」、「おおたかの森 S・C」等の回答をいただきました。

R 4 結果

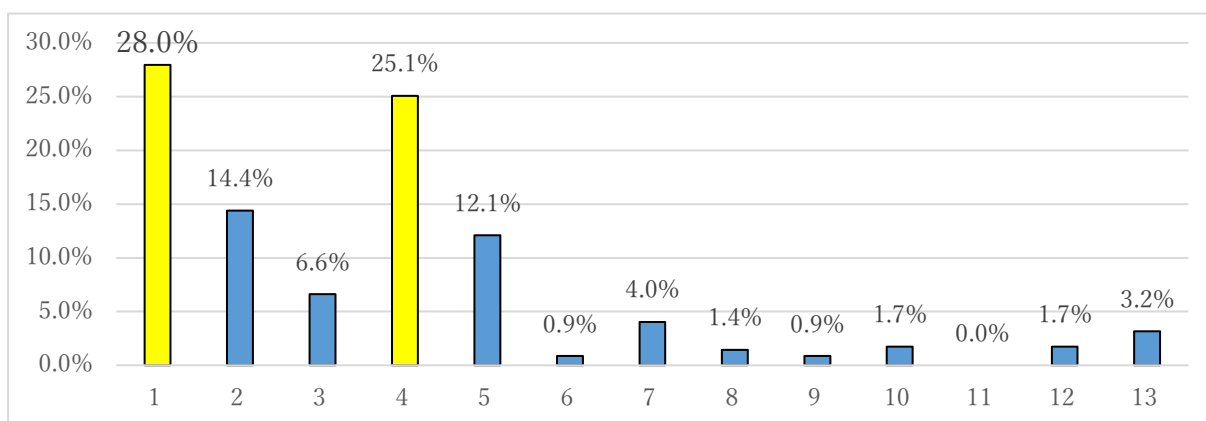


2 あなたは悩みがあるとき、だれに相談しますか【アンケート問 4】

※複数回答可

- ・ 「お母さん」が 97（約 28.0%）と最も多く、次いで「友だち」が 87（約 25.1%）を占めています。
- ・ その他の主な意見には、「悩みがない」、「自分」等の回答をいただきました。

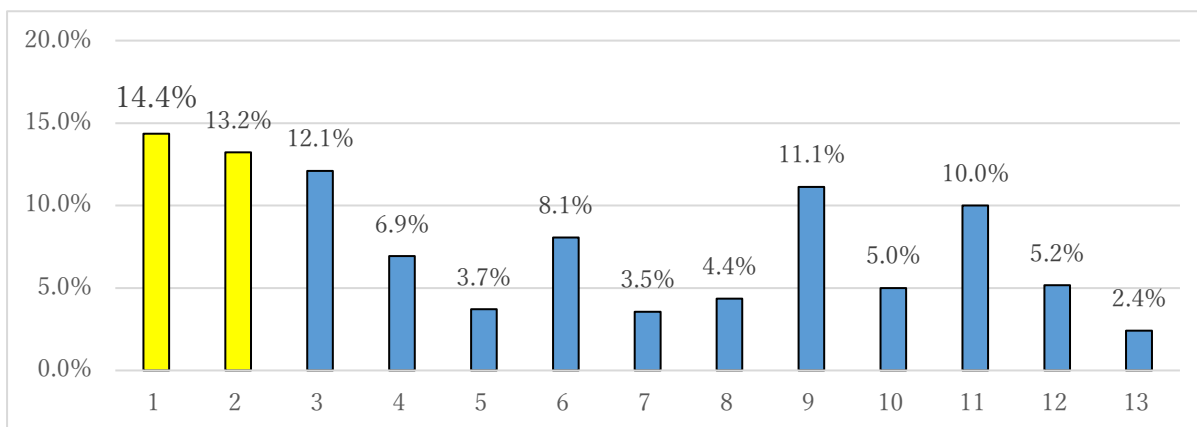
R 4 結果



3 流山市にあったらいいなと思うものやこれから力を入れてもらいたいこと【アンケート問5】

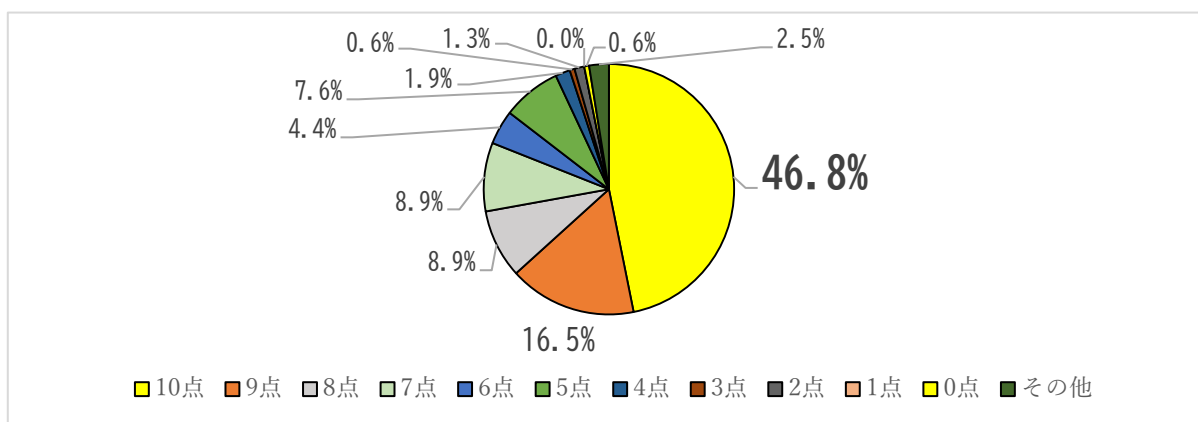
- ・ 「自然を体験したり、遊びができる場所」が 89（約 14.4%）と最も多く、次いで「放課後に自由に遊んだり勉強できる場所」が 82（約 13.2%）を占めています。
- ・ その他の主な意見には、「テーマパーク」、「家族で遊べる場所」等の回答をいただきました。

R 4 結果



4 流山市をどのくらい好きですか（10点満点）【アンケート問6】

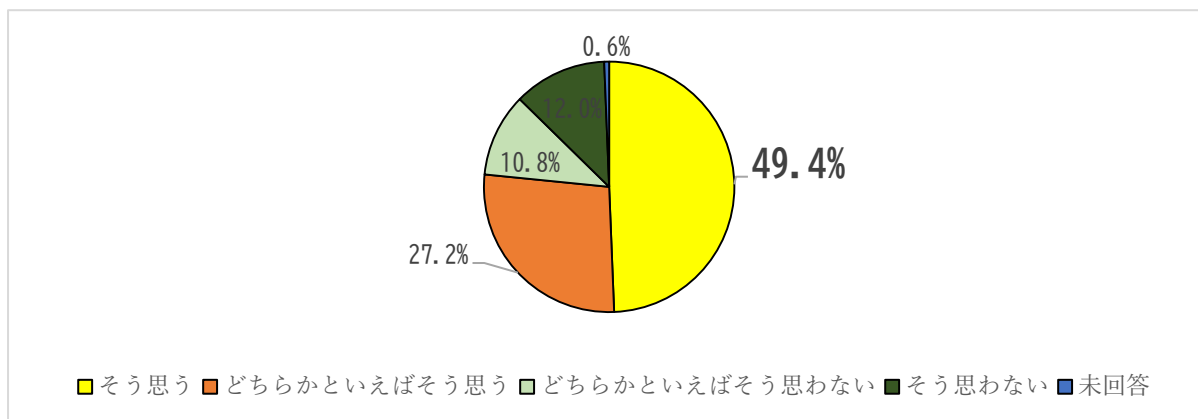
- ・ およそ半数のお子さんが 10 点満点と回答し、次点で 9 点が 26 人（16.5%）と高得点が半数以上を占めています。
- ・ 小数点以下の記載のあった回答をその他としてまとめていますが、全体の平均値は「8.18 点」でした。



5 大人になっても流山市に住みたいと思いますか【アンケート問7】

「そう思う」と回答したお子さんがほぼ半数を占め、「どちらかといえばそう思う」を含め 2/3 以上が流山市に住みたいと回答いただきました。

R 4 結果



- ・ 「そう思わない」、「どちらかといえばそう思わない」と回答した 36 人のお子さんの約 27.8%が問 6 で 10 点満点と回答。次点で 7 点と 5 点が 16.7%を占めています。
- ・ 小数点以下の記載のあった回答をその他としてまとめていますが、全体の平均値は「7.15 点」でした。

R 4 結果

