

ながれやま
まちづくり達成度アンケート
結果報告書

令和4年2月
流山市

令和3年度 ながれやま まちづくり達成度アンケート【調査概要】

調査目的

この調査は、流山市総合計画の施策目的が、どの程度達成できたのかを分析するために必要な指標値を取得することを目的に毎年実施するものです。

調査期間

令和3年（2021年）11月1日（月曜日）から11月30日（火曜日）まで

調査対象者

流山市内居住歴3年以上の18歳以上の男女3,000人（無作為抽出）

回答者数

1,324人（回答率44.1%）

報告書・集計表の留意点

・比率は百分率（%）で表し、小数点以下2位を四捨五入して算出しています。従って、合計が100%を上下する場合があります。

・各設問の回答者人数は、“n”（number of case）として掲載し、各比率は全体の“n”を100%として算出しました。

・複数回答の問（「3つまで○」など複数の選択肢から1つ以上の選択肢を選んで回答する形式）は、1人の回答者が複数の回答を出してもよい問のため、各回答の合計比率は100%を超える場合があります。

・問の中には回答者を限定する問があり、回答者の数が少ない問が含まれます。

目 次

◆ 報告書

①	あなたの性別は	1
②	あなたの年齢は	1
③	あなたの仕事は	1
④	流山市にお住まいの年数は	1
⑤	あなたの家族構成は	1
⑥	あなたのお住まいの地区は【大地区】	2
⑥	あなたのお住まいの地区は【小地区】	2
問1	あなたは、心身ともに健康だと感じていますか。 (ひとつだけ○)	3
問2	あなたは、健康の維持増進のために日頃から行っていることはありますか。 (あてはまるものすべてに○)	3
問3	あなたは、健康づくりのために、健（検）診、人間ドックなどを受診していますか。 (ひとつだけ○)	3
問3-(2)	問3で「3. 受診していない」とお答えの方へ。 理由をお聞かせください。 (ひとつだけ○)	3
問4	あなたは、流山市が発信する感染症対策（新型コロナウイルス感染症等）に関する情報をどのよう にして知りますか。 (あてはまるものすべてに○)	3
問5	あなたは、感染症予防のために日頃から気を付けていることはありますか。 (あてはまるものすべてに○)	3
問6	あなたは、感染症対策について、どのようなことが重要だと思えますか。 (特にあてはまるもの3つまで○)	4

目 次

◆ 報告書

問7	あなたは、ご自身が生きがいをもって暮らしていると思いますか。 (ひとつだけ○)	4
問8	あなたは、市内の駅や道路や施設等が、バリアフリー（高齢者、障害者、妊婦、育児中の保護者などが苦労なく移動できる利用環境）になっていると思いますか。 (ひとつだけ○)	4
問9	流山市は、市民等が参加できる（協力できる）まちぐるみの福祉ができていますか。 (ひとつだけ○)	4
問10	あなたは、日頃から文化やスポーツなどの学習活動（生涯学習）を行っていますか。 (どちらかに○)	4
問10-(2)	問10で「1. はい」とお答えの方へ。 どのような分野ですか。 (あてはまるものすべてに○)	4
問10-(3)	問10で「1. はい」とお答えの方へ。 流山市内は、学びたいときに学べる環境（生涯学習のプログラムや施設）が整っていると思いますか。 (ひとつだけ○)	4
問11	あなたは、日頃からどのようなスポーツ活動(する・みる・支える活動を含む)を行っていますか。 (あてはまるものすべてに○) (1) 日頃からスポーツをしていますか。	5
問11	あなたは、日頃からどのようなスポーツ活動(する・みる・支える活動を含む)を行っていますか。 (あてはまるものすべてに○) (2) 日頃からスポーツ観戦をしていますか。	5
問11	あなたは、日頃からどのようなスポーツ活動(する・みる・支える活動を含む)を行っていますか。 (あてはまるものすべてに○) (3) 日頃からスポーツを支える活動をしていますか。	5
問12	あなたの自宅周辺は、次の内容について安全だと思いますか。 (1) 地震などの災害予防について (ひとつだけ○)	5
問12	あなたの自宅周辺は、次の内容について安全だと思いますか。 (2) 防犯について (ひとつだけ○)	5
問12	あなたの自宅周辺は、次の内容について安全だと思いますか。 (3) 交通安全について (ひとつだけ○)	5
問13	あなたは、自転車賠償責任保険等に加入していますか。 (ひとつだけ○)	5
問14	あなたは、地震などの災害に備え準備をしていることはありますか。 (どちらかに○)	5

目 次

◆ 報告書

問14-(2)	問14で「1. ある」とお答えの方へ。 あなたは、地震などの災害に備えどのような準備をしていますか。 (あてはまるものすべてに○)	5
問15	あなたは、流山市が推進すべき防災対策はどのようなことだと考えますか。 (特にあてはまるもの3つまで○)	6
問16	あなたは、災害発生時の情報収集手段として何を活用していますか。 (あてはまるものすべてに○)	6
問17	あなたの家(集合住宅を含む)の住宅用火災警報器の設置状況についてお答えください。 (ひとつだけ○)	6
問17-(2)	問17で「1. 設置している」とお答えの方へ。住宅用火災警報器の点検状況についてお答えください。 (ひとつだけ○)	6
問18	あなたの家(集合住宅を含む)の消火器の設置状況についてお答えください。 (ひとつだけ○)	6
問18-(2)	問18で「1. 設置している」とお答えの方へ。消火器の点検状況についてお答えください。 (ひとつだけ○)	6
問19	あなたは、地球温暖化対策のためにどのようなことに取り組んでいますか。 (あてはまるものすべてに○)	6
問20	あなたは、身近な生活環境(悪臭・騒音・振動・不法投棄)についてどのように感じていますか。 (ひとつだけ○)	7
問21	あなたは、自然環境や生き物のことを考え、行動していく際にどんな情報が必要だと思いますか。 (特に当てはまるもの3つまで○)	7
問22	つくばエクスプレス<TX>、東武野田線(東武アーバンパークライン)<東武>、流鉄流山線、JR線を利用している方におたずねします。あなたが最もよく利用する駅はどこですか。(乗り換えによる利用を除きます) (ひとつだけ○)	7
問22-(2)	あなたは、問22で選択した駅及び駅周辺の整備や利便性について満足していますか。 (ひとつだけ○)	7
問23	あなたは、自宅周辺の街並みや景観を誇りに思いますか。 (ひとつだけ○)	7
問24	あなたの自宅周辺に空き家がありますか。また、その空き家はどのような状態ですか。 (あてはまるものすべてに○)	7

目 次

◆ 報告書

問25	あなたは、流山市内は、子どもたち（主に小・中学生）が健やかに育つ環境が整っていると思いますか。 （ひとつだけ○）	8
問26	あなたは、子どもたち（主に小・中学生）に関わる活動を何かしていますか。 （どちらかに○）	8
問27	あなたには0歳から中学校3年生までのお子様がありますか。 （どちらかに○）	8
問27-(2)	問27-(2)で「1. はい」とお答えの方へ。 あなたのお子様の年齢は、次のいずれに該当しますか。 （あてはまるものすべてに○）	8
問27-(3)	問27-(2)で「1. 就学前」とお答えの方へ。 あなたは、市が実施する乳幼児健診や育児相談の内容について満足していますか。 （ひとつだけ○）	8
問27-(4)	問27-(2)で「1. 就学前」または「2. 小学校低学年（1年～3年）」とお答えの方へ。 あなたは、家庭で絵本などの読み聞かせをしていますか。 （ひとつだけ○）	8
問27-(5)	問27で「1. はい」とお答えの方へ。 あなたは、流山市の子育て支援サービスにより、子育ての不安や負担が軽減されていると感じますか。 （ひとつだけ○）	8
問27-(6)	問27で「1. はい」とお答えの方へ。 あなたは、流山市は子育てがしやすいまちだと思いますか。 （ひとつだけ○）	8
問27-(7)	問27-(6)で「1. そう思う」または「2. どちらかといえばそう思う」とお答えの方へ。 理由をお聞かせください。 （特にあてはまるもの3つまで○）	9
問27-(8)	問27-(6)で「3. どちらかといえばそう思わない」または「4. そう思わない」とお答えの方へ。 理由をお聞かせください。 （特にあてはまるもの3つまで○）	9
問28	あなたは、仕事をしていますか。 （ひとつだけ○）	9
問28-(2)	問28で「1. している（流山市内）」または「2. している（流山市外）」とお答えの方へ。 あなたは、今の仕事に働きがいを感じていますか。 （ひとつだけ○）	9
問29	あなたは自治会に加入していますか。 （どちらかに○）	9
問29-(2)	問29で「2. 加入していない」とお答えの方へ。 理由をお聞かせください。 （特にあてはまるもの3つまで○）	9

目 次

◆ 報告書

問30	あなたは、国籍や性別等にかかわらず平等に扱われていると思いますか。 (ひとつだけ○)	10
問31	あなたの考える男女の役割分担意識は、次のいずれに該当しますか。 (ひとつだけ○)	10
問32	あなたのイメージする男女平等感は、次のいずれに該当しますか。 (あてはまるものひとつに○) ①社会全体で	10
問32	あなたのイメージする男女平等感は、次のいずれに該当しますか。 (あてはまるものひとつに○) ②家庭のなかで	10
問32	あなたのイメージする男女平等感は、次のいずれに該当しますか。 (あてはまるものひとつに○) ③職場のなかで	10
問32	あなたのイメージする男女平等感は、次のいずれに該当しますか。 (あてはまるものひとつに○) ④学校教育の場で	10
問32	あなたのイメージする男女平等感は、次のいずれに該当しますか。 (あてはまるものひとつに○) ⑤法律や制度の上で	10
問32	あなたのイメージする男女平等感は、次のいずれに該当しますか。 (あてはまるものひとつに○) ⑥社会通念・慣習で	11
問33	あなたが家庭において、家事や育児・介護に費やす時間はどのくらいですか。 (ひとつだけ○) ①平日	11
問33	あなたが家庭において、家事や育児・介護に費やす時間はどのくらいですか。 (ひとつだけ○) ②休日	11
問34	あなたの世帯では、新聞を購読していますか。 (ひとつだけ○)	11
問35	あなたは、市の情報（市政、福祉、行事、学習活動など）をどのようにして知りますか。 (特にあてはまるもの3つまで○)	11
問36	あなたは、「広報ながれやま」を読んでいますか。 (ひとつだけ○)	11
問36-(2)	問36で「1. 毎回読んでいる」または「2. たまに読んでいる」とお答えの方へ。 あなたは、「広報ながれやま」の内容や情報量に満足していますか。 (ひとつだけ○)	11

目 次

◆ 報告書

問36-(3)	問36で「1. 毎回読んでいます」または「2. たまに読んでいます」とお答えの方へ。 あなたは、「広報ながれやま」をどのように入手していますか。 (あてはまるものすべてに○)	12
問37	あなたは、「流山市議会だより」を読んでいますか。 (ひとつだけ○)	12
問38	あなたは、流山市議会の情報をどのようにして知りますか。また、今後充実させて欲しいものは次のいずれに該当しますか。 (特にあてはまるもの3つまで○) ①議会情報の取得方法	12
問38	あなたは、流山市議会の情報をどのようにして知りますか。また、今後充実させて欲しいものは次のいずれに該当しますか。 (特にあてはまるもの3つまで○) ②今後充実させてほしい情報の提供方法	12
問39	あなたは、流山市の行政について信頼していますか。 (ひとつだけ○)	12
問40	あなたは、市の政策(条例の制定、計画の策定など)に意見等を反映できる市民参加の手段(方法)があることを知っていますか。 (どちらかに○)	12
問41	あなたは、市民参加について関心がありますか。 (ひとつだけ○)	12
問41-(2)	問41で、「2. 市民参加について関心があるが、参加したことはない」とお答えの方へ。 理由をお聞かせください。 (ひとつだけ○)	13
問42	流山市は、住み心地が良いまちですか。 (ひとつだけ○)	13
問43	あなたは、これからも流山市に住み続けたいですか。 (ひとつだけ○)	13
問43-(2)	問43で「1. ずっと住み続けたい」または「2. 当分は住み続けたい」とお答えの方へ。 理由をお聞かせください。 (特にあてはまるもの3つまでに○)	13
問43-(3)	問43で「3. いずれは転出したい」または「4. 近いうちに転出したい」とお答えの方へ。 理由をお聞かせください。 (特にあてはまるもの3つまでに○)	13
問44	あなたの下記の項目に対する「現在の満足度」、及び「今後の重要度」についておたずねします。 (あてはまるものひとつに○) ①緑の自然環境【現在の満足度】	14
問44	あなたの下記の項目に対する「現在の満足度」、及び「今後の重要度」についておたずねします。 (あてはまるものひとつに○) ②憩いの場としての公園施設【現在の満足度】	14

目 次

◆ 報告書

問44	あなたの下記の項目に対する「現在の満足度」、及び「今後の重要度」についておたずねします。 (あてはまるものひとつに○) ③憩いの場としての河川環境【現在の満足度】	14
問44	あなたの下記の項目に対する「現在の満足度」、及び「今後の重要度」についておたずねします。 (あてはまるものひとつに○) ④良好な市街地の形成・維持【現在の満足度】	14
問44	あなたの下記の項目に対する「現在の満足度」、及び「今後の重要度」についておたずねします。 (あてはまるものひとつに○) ⑤快適に移動できる道路網【現在の満足度】	14
問44	あなたの下記の項目に対する「現在の満足度」、及び「今後の重要度」についておたずねします。 (あてはまるものひとつに○) ⑥公共交通機関【現在の満足度】	14
問44	あなたの下記の項目に対する「現在の満足度」、及び「今後の重要度」についておたずねします。 (あてはまるものひとつに○) ⑦水道水の安全性・安定性【現在の満足度】	14
問44	あなたの下記の項目に対する「現在の満足度」、及び「今後の重要度」についておたずねします。 (あてはまるものひとつに○) ⑧市に意見を言える機会【現在の満足度】	14
問44	あなたの下記の項目に対する「現在の満足度」、及び「今後の重要度」についておたずねします。 (あてはまるものひとつに○) ⑨市民の声の市政への反映【現在の満足度】	14
問44	あなたの下記の項目に対する「現在の満足度」、及び「今後の重要度」についておたずねします。 (あてはまるものひとつに○) ⑩(市の)イメージの良さ【現在の満足度】	14
問44	あなたの下記の項目に対する「現在の満足度」、及び「今後の重要度」についておたずねします。 (あてはまるものひとつに○) ⑪首都圏における知名度の高さ【現在の満足度】	14
問44	あなたの下記の項目に対する「現在の満足度」、及び「今後の重要度」についておたずねします。 (あてはまるものひとつに○) ①緑の自然環境【今後の重要度】	14
問44	あなたの下記の項目に対する「現在の満足度」、及び「今後の重要度」についておたずねします。 (あてはまるものひとつに○) ②憩いの場としての公園施設【今後の重要度】	14
問44	あなたの下記の項目に対する「現在の満足度」、及び「今後の重要度」についておたずねします。 (あてはまるものひとつに○) ③憩いの場としての河川環境【今後の重要度】	14
問44	あなたの下記の項目に対する「現在の満足度」、及び「今後の重要度」についておたずねします。 (あてはまるものひとつに○) ④良好な市街地の形成・維持【今後の重要度】	14
問44	あなたの下記の項目に対する「現在の満足度」、及び「今後の重要度」についておたずねします。 (あてはまるものひとつに○) ⑤快適に移動できる道路網【今後の重要度】	14

目 次

◆ 報告書

問44	あなたの下記の項目に対する「現在の満足度」、及び「今後の重要度」についておたずねします。 (あてはまるものひとつに○) ⑥公共交通機関【今後の重要度】	14
問44	あなたの下記の項目に対する「現在の満足度」、及び「今後の重要度」についておたずねします。 (あてはまるものひとつに○) ⑦水道水の安全性・安定性【今後の重要度】	14
問44	あなたの下記の項目に対する「現在の満足度」、及び「今後の重要度」についておたずねします。 (あてはまるものひとつに○) ⑧市に意見を言える機会【今後の重要度】	14
問44	あなたの下記の項目に対する「現在の満足度」、及び「今後の重要度」についておたずねします。 (あてはまるものひとつに○) ⑨市民の声の市政への反映【今後の重要度】	14
問44	あなたの下記の項目に対する「現在の満足度」、及び「今後の重要度」についておたずねします。 (あてはまるものひとつに○) ⑩(市の)イメージの良さ【今後の重要度】	14
問44	あなたの下記の項目に対する「現在の満足度」、及び「今後の重要度」についておたずねします。 (あてはまるものひとつに○) ⑪首都圏における知名度の高さ【今後の重要度】	14

目 次

◆ 単純集計（前回比較）

①	あなたの性別は	15
②	あなたの年齢は	15
③	あなたの仕事は	15
④	流山市にお住まいの年数は	15
⑤	あなたの家族構成は	15
⑥	あなたのお住まいの地区は【大地区】	15
⑥	あなたのお住まいの地区は【小地区】	16
問1	あなたは、心身ともに健康だと感じていますか。 (ひとつだけ○)	17
問2	あなたは、健康の維持増進のために日頃から行っていることはありますか。 (あてはまるものすべてに○)	17
問3	あなたは、健康づくりのために、健（検）診、人間ドックなどを受診していますか。 (ひとつだけ○)	17
問3-(2)	問3で「3. 受診していない」とお答えの方へ。 理由をお聞かせください。 (ひとつだけ○)	17
問4	あなたは、流山市が発信する感染症対策（新型コロナウイルス感染症等）に関する情報をどのよう にして知りますか。 (あてはまるものすべてに○)	17
問5	あなたは、感染症予防のために日頃から気を付けていることはありますか。 (あてはまるものすべてに○)	17
問6	あなたは、感染症対策について、どのようなことが重要だと思えますか。 (特にあてはまるもの3つまで○)	18

目 次

◆ 単純集計 (前回比較)

問7	あなたは、ご自身が生きがいをもって暮らしていると思いますか。 (ひとつだけ○)	18
問8	あなたは、市内の駅や道路や施設等が、バリアフリー（高齢者、障害者、妊婦、育児中の保護者などが苦勞なく移動できる利用環境）になっていると思いますか。 (ひとつだけ○)	18
問9	流山市は、市民等が参加できる（協力できる）まちぐるみの福祉ができていますか。 (ひとつだけ○)	18
問10	あなたは、日頃から文化やスポーツなどの学習活動（生涯学習）を行っていますか。 (どちらかに○)	18
問10-(2)	問10で「1. はい」とお答えの方へ。 どのような分野ですか。 (あてはまるものすべてに○)	18
問10-(3)	問10で「1. はい」とお答えの方へ。 流山市内は、学びたいときに学べる環境（生涯学習のプログラムや施設）が整っていると思いますか。 (ひとつだけ○)	19
問11	あなたは、日頃からどのようなスポーツ活動(する・みる・支える活動を含む)を行っていますか。 (あてはまるものすべてに○) (1) 日頃からスポーツをしていますか。	19
問11	あなたは、日頃からどのようなスポーツ活動(する・みる・支える活動を含む)を行っていますか。 (あてはまるものすべてに○) (2) 日頃からスポーツ観戦をしていますか。	19
問11	あなたは、日頃からどのようなスポーツ活動(する・みる・支える活動を含む)を行っていますか。 (あてはまるものすべてに○) (3) 日頃からスポーツを支える活動をしていますか。	19
問12	あなたの自宅周辺は、次の内容について安全だと思いますか。 (1) 地震などの災害予防について (ひとつだけ○)	19
問12	あなたの自宅周辺は、次の内容について安全だと思いますか。 (2) 防犯について (ひとつだけ○)	19
問12	あなたの自宅周辺は、次の内容について安全だと思いますか。 (3) 交通安全について (ひとつだけ○)	20
問13	あなたは、自転車賠償責任保険等に加入していますか。 (ひとつだけ○)	20
問14	あなたは、地震などの災害に備え準備をしていることはありますか。 (どちらかに○)	20

目 次

◆ 単純集計 (前回比較)

問14-(2)	問14で「1. ある」とお答えの方へ。 あなたは、地震などの災害に備えどのような準備をしていますか。 (あてはまるものすべてに○)	20
問15	あなたは、流山市が推進すべき防災対策はどのようなことだと考えますか。 (特にあてはまるもの3つまで○)	20
問16	あなたは、災害発生時の情報収集手段として何を活用していますか。 (あてはまるものすべてに○)	21
問17	あなたの家(集合住宅を含む)の住宅用火災警報器の設置状況についてお答えください。 (ひとつだけ○)	21
問17-(2)	問17で「1. 設置している」とお答えの方へ。住宅用火災警報器の点検状況についてお答えください。 (ひとつだけ○)	21
問18	あなたの家(集合住宅を含む)の消火器の設置状況についてお答えください。 (ひとつだけ○)	21
問18-(2)	問18で「1. 設置している」とお答えの方へ。消火器の点検状況についてお答えください。 (ひとつだけ○)	21
問19	あなたは、地球温暖化対策のためにどのようなことに取り組んでいますか。 (あてはまるものすべてに○)	21
問20	あなたは、身近な生活環境(悪臭・騒音・振動・不法投棄)についてどのように感じていますか。 (ひとつだけ○)	22
問21	あなたは、自然環境や生き物のことを考え、行動していく際にどんな情報が必要だと思いますか。 (特に当てはまるもの3つまで○)	22
問22	つくばエクスプレス<TX>、東武野田線(東武アーバンパークライン)<東武>、流鉄流山線、JR線を利用している方におたずねします。あなたが最もよく利用する駅はどこですか。(乗り換えによる利用を除きます) (ひとつだけ○)	22
問22-(2)	あなたは、問22で選択した駅及び駅周辺の整備や利便性について満足していますか。 (ひとつだけ○)	22
問23	あなたは、自宅周辺の街並みや景観を誇りに思いますか。 (ひとつだけ○)	22
問24	あなたの自宅周辺に空き家がありますか。また、その空き家はどのような状態ですか。 (あてはまるものすべてに○)	23

目 次

◆ 単純集計 (前回比較)

問25	あなたは、流山市内は、子どもたち（主に小・中学生）が健やかに育つ環境が整っていると思いますか。 （ひとつだけ○）	23
問26	あなたは、子どもたち（主に小・中学生）に関わる活動を何かしていますか。 （どちらかに○）	23
問27	あなたには0歳から中学校3年生までのお子様がありますか。 （どちらかに○）	23
問27-(2)	問27-(2)で「1. はい」とお答えの方へ。 あなたのお子様の年齢は、次のいずれに該当しますか。 （あてはまるものすべてに○）	23
問27-(3)	問27-(2)で「1. 就学前」とお答えの方へ。 あなたは、市が実施する乳幼児健診や育児相談の内容について満足していますか。 （ひとつだけ○）	23
問27-(4)	問27で「1. 就学前」または「2. 小学校低学年（1年～3年）」とお答えの方へ。 あなたは、家庭で絵本などの読み聞かせをしていますか。 （ひとつだけ○）	23
問27-(5)	問27で「1. はい」とお答えの方へ。 あなたは、流山市の子育て支援サービスにより、子育ての不安や負担が軽減されていると感じますか。 （ひとつだけ○）	24
問27-(6)	問27で「1. はい」とお答えの方へ。 あなたは、流山市は子育てがしやすいまちだと思いますか。 （ひとつだけ○）	24
問27-(7)	問27-(6)で「1. そう思う」または「2. どちらかといえばそう思う」とお答えの方へ。 理由をお聞かせください。 （特にあてはまるもの3つまで○）	24
問27-(8)	問27-(6)で「3. どちらかといえばそう思わない」または「4. そう思わない」とお答えの方へ。 理由をお聞かせください。 （特にあてはまるもの3つまで○）	24
問28	あなたは、仕事をしていますか。 （ひとつだけ○）	24
問28-(2)	問28で「1. している（流山市内）」または「2. している（流山市外）」とお答えの方へ。 あなたは、今の仕事に働きがいを感じていますか。 （ひとつだけ○）	25
問29	あなたは自治会に加入していますか。 （どちらかに○）	25
問29-(2)	問29で「2. 加入していない」とお答えの方へ。 理由をお聞かせください。 （特にあてはまるもの3つまで○）	25

目 次

◆ 単純集計 (前回比較)

問30	あなたは、国籍や性別等にかかわらず平等に扱われていると思いますか。 (ひとつだけ○)	25
問31	あなたの考える男女の役割分担意識は、次のいずれに該当しますか。 (ひとつだけ○)	25
問32	あなたのイメージする男女平等感は、次のいずれに該当しますか。 (あてはまるものひとつに○) ①社会全体で	25
問32	あなたのイメージする男女平等感は、次のいずれに該当しますか。 (あてはまるものひとつに○) ②家庭のなかで	26
問32	あなたのイメージする男女平等感は、次のいずれに該当しますか。 (あてはまるものひとつに○) ③職場のなかで	26
問32	あなたのイメージする男女平等感は、次のいずれに該当しますか。 (あてはまるものひとつに○) ④学校教育の場で	26
問32	あなたのイメージする男女平等感は、次のいずれに該当しますか。 (あてはまるものひとつに○) ⑤法律や制度の上で	26
問32	あなたのイメージする男女平等感は、次のいずれに該当しますか。 (あてはまるものひとつに○) ⑥社会通念・慣習で	26
問33	あなたが家庭において、家事や育児・介護に費やす時間はどのくらいですか。 (ひとつだけ○) ①平日	26
問33	あなたが家庭において、家事や育児・介護に費やす時間はどのくらいですか。 (ひとつだけ○) ②休日	27
問34	あなたの世帯では、新聞を購読していますか。 (ひとつだけ○)	27
問35	あなたは、市の情報(市政、福祉、行事、学習活動など)をどのようにして知りますか。 (特にあてはまるもの3つまで○)	27
問36	あなたは、「広報ながれやま」を読んでいますか。 (ひとつだけ○)	27
問36-(2)	問36で「1. 毎回読んでいる」または「2. たまに読んでいる」とお答えの方へ。 あなたは、「広報ながれやま」の内容や情報量に満足していますか。 (ひとつだけ○)	27

目 次

◆ 単純集計 (前回比較)

問36-(3)	問36で「1. 毎回読んでいます」または「2. たまに読んでいます」とお答えの方へ。 あなたは、「広報ながれやま」をどのように入手していますか。 (あてはまるものすべてに○)	28
問37	あなたは、「流山市議会だより」を読んでいますか。 (ひとつだけ○)	28
問38	あなたは、流山市議会の情報をどのようにして知りますか。また、今後充実させて欲しいものは次のいずれに該当しますか。 (特にあてはまるもの3つまで○) ①議会情報の取得方法	28
問38	あなたは、流山市議会の情報をどのようにして知りますか。また、今後充実させて欲しいものは次のいずれに該当しますか。 (特にあてはまるもの3つまで○) ②今後充実させてほしい情報の提供方法	28
問39	あなたは、流山市の行政について信頼していますか。 (ひとつだけ○)	28
問40	あなたは、市の政策(条例の制定、計画の策定など)に意見等を反映できる市民参加の手段(方法)があることを知っていますか。 (どちらかに○)	28
問41	あなたは、市民参加について関心がありますか。 (ひとつだけ○)	29
問41-(2)	問41で、「2. 関心があるが、参加したことはない」とお答えの方へ。 理由をお聞かせください。 (ひとつだけ○)	29
問42	流山市は、住み心地が良いまちですか。 (ひとつだけ○)	29
問43	あなたは、これからも流山市に住み続けたいですか。 (ひとつだけ○)	29
問43-(2)	問43で「1. ずっと住み続けたい」または「2. 当分は住み続けたい」とお答えの方へ。 理由をお聞かせください。 (特にあてはまるもの3つまでに○)	29
問43-(3)	問43で「3. いずれは転出したい」または「4. 近いうちに転出したい」とお答えの方へ。 理由をお聞かせください。 (特にあてはまるもの3つまでに○)	30
問44	あなたの下記の項目に対する「現在の満足度」、及び「今後の重要度」についておたずねします。 (あてはまるものひとつに○) ①緑の自然環境【現在の満足度】	30
問44	あなたの下記の項目に対する「現在の満足度」、及び「今後の重要度」についておたずねします。 (あてはまるものひとつに○) ②憩いの場としての公園施設【現在の満足度】	30

目 次

◆ 単純集計 (前回比較)

問44	あなたの下記の項目に対する「現在の満足度」、及び「今後の重要度」についておたずねします。 (あてはまるものひとつに○) ③憩いの場としての河川環境【現在の満足度】	30
問44	あなたの下記の項目に対する「現在の満足度」、及び「今後の重要度」についておたずねします。 (あてはまるものひとつに○) ④良好な市街地の形成・維持【現在の満足度】	30
問44	あなたの下記の項目に対する「現在の満足度」、及び「今後の重要度」についておたずねします。 (あてはまるものひとつに○) ⑤快適に移動できる道路網【現在の満足度】	31
問44	あなたの下記の項目に対する「現在の満足度」、及び「今後の重要度」についておたずねします。 (あてはまるものひとつに○) ⑥公共交通機関【現在の満足度】	31
問44	あなたの下記の項目に対する「現在の満足度」、及び「今後の重要度」についておたずねします。 (あてはまるものひとつに○) ⑦水道水の安全性・安定性【現在の満足度】	31
問44	あなたの下記の項目に対する「現在の満足度」、及び「今後の重要度」についておたずねします。 (あてはまるものひとつに○) ⑧市に意見を言える機会【現在の満足度】	31
問44	あなたの下記の項目に対する「現在の満足度」、及び「今後の重要度」についておたずねします。 (あてはまるものひとつに○) ⑨市民の声の市政への反映【現在の満足度】	31
問44	あなたの下記の項目に対する「現在の満足度」、及び「今後の重要度」についておたずねします。 (あてはまるものひとつに○) ⑩(市の)イメージの良さ【現在の満足度】	31
問44	あなたの下記の項目に対する「現在の満足度」、及び「今後の重要度」についておたずねします。 (あてはまるものひとつに○) ⑪首都圏における知名度の高さ【現在の満足度】	32
問44	あなたの下記の項目に対する「現在の満足度」、及び「今後の重要度」についておたずねします。 (あてはまるものひとつに○) ①緑の自然環境【今後の重要度】	32
問44	あなたの下記の項目に対する「現在の満足度」、及び「今後の重要度」についておたずねします。 (あてはまるものひとつに○) ②憩いの場としての公園施設【今後の重要度】	32
問44	あなたの下記の項目に対する「現在の満足度」、及び「今後の重要度」についておたずねします。 (あてはまるものひとつに○) ③憩いの場としての河川環境【今後の重要度】	32
問44	あなたの下記の項目に対する「現在の満足度」、及び「今後の重要度」についておたずねします。 (あてはまるものひとつに○) ④良好な市街地の形成・維持【今後の重要度】	32
問44	あなたの下記の項目に対する「現在の満足度」、及び「今後の重要度」についておたずねします。 (あてはまるものひとつに○) ⑤快適に移動できる道路網【今後の重要度】	32

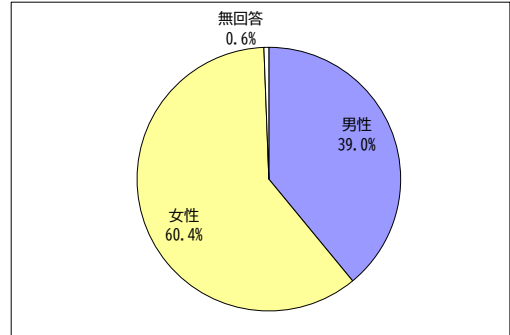
目 次

◆ 単純集計 (前回比較)

問44	あなたの下記の項目に対する「現在の満足度」、及び「今後の重要度」についておたずねします。 (あてはまるものひとつに○) ⑥公共交通機関【今後の重要度】	33
問44	あなたの下記の項目に対する「現在の満足度」、及び「今後の重要度」についておたずねします。 (あてはまるものひとつに○) ⑦水道水の安全性・安定性【今後の重要度】	33
問44	あなたの下記の項目に対する「現在の満足度」、及び「今後の重要度」についておたずねします。 (あてはまるものひとつに○) ⑧市に意見を言える機会【今後の重要度】	33
問44	あなたの下記の項目に対する「現在の満足度」、及び「今後の重要度」についておたずねします。 (あてはまるものひとつに○) ⑨市民の声の市政への反映【今後の重要度】	33
問44	あなたの下記の項目に対する「現在の満足度」、及び「今後の重要度」についておたずねします。 (あてはまるものひとつに○) ⑩(市の)イメージの良さ【今後の重要度】	33
問44	あなたの下記の項目に対する「現在の満足度」、及び「今後の重要度」についておたずねします。 (あてはまるものひとつに○) ⑪首都圏における知名度の高さ【今後の重要度】	33

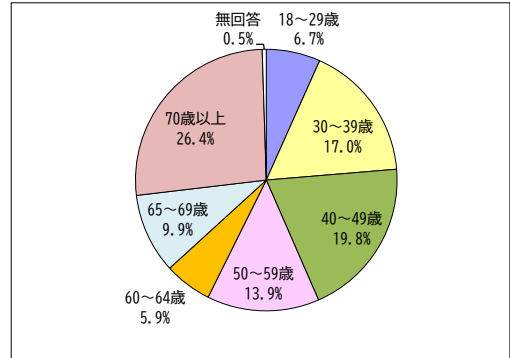
① あなたの性別は

No.	カテゴリ名	n	%
1	男性	517	39.0
2	女性	799	60.3
	無回答	8	0.6
	全体	1,324	100.0



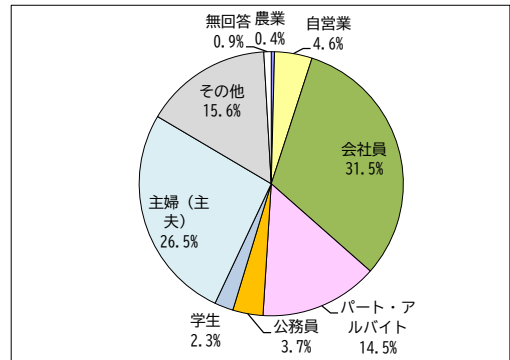
② あなたの年齢は

No.	カテゴリ名	n	%
1	18～29歳	89	6.7
2	30～39歳	225	17.0
3	40～49歳	262	19.8
4	50～59歳	184	13.9
5	60～64歳	78	5.9
6	65～69歳	131	9.9
7	70歳以上	349	26.4
	無回答	6	0.5
	全体	1,324	100.0



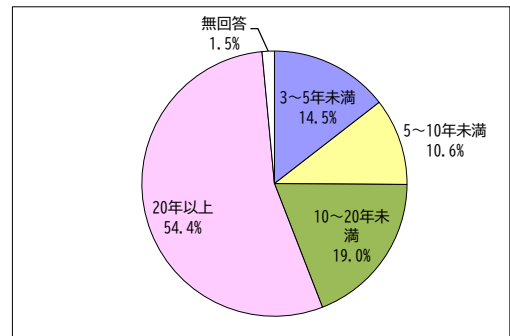
③ あなたの仕事は

No.	カテゴリ名	n	%
1	農業	5	0.4
2	自営業	61	4.6
3	会社員	417	31.5
4	パート・アルバイト	192	14.5
5	公務員	49	3.7
6	学生	31	2.3
7	主婦（主夫）	351	26.5
8	その他	206	15.6
	無回答	12	0.9
	全体	1,324	100.0



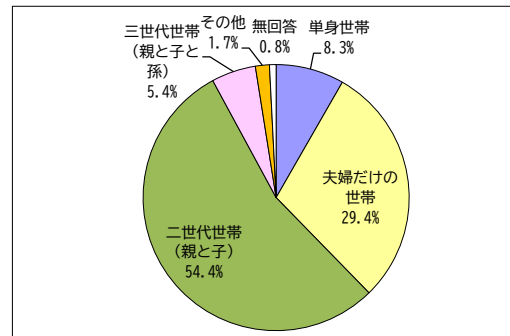
④ 流山市にお住まいの年数は

No.	カテゴリ名	n	%
1	3～5年未満	192	14.5
2	5～10年未満	141	10.6
3	10～20年未満	252	19.0
4	20年以上	719	54.4
	無回答	20	1.5
	全体	1,324	100.0



⑤ あなたの家族構成は

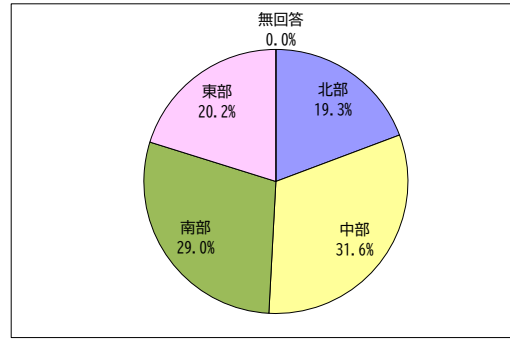
No.	カテゴリ名	n	%
1	単身世帯	110	8.3
2	夫婦だけの世帯	389	29.4
3	二世帯世帯（親と子）	720	54.4
4	三世帯世帯（親と子と孫）	72	5.4
5	その他	22	1.7
	無回答	11	0.8
	全体	1,324	100.0



◇令和3年度 ながれやま まちづくり達成度アンケート【報告書】

⑥ あなたのお住まいの地区は【大地区】

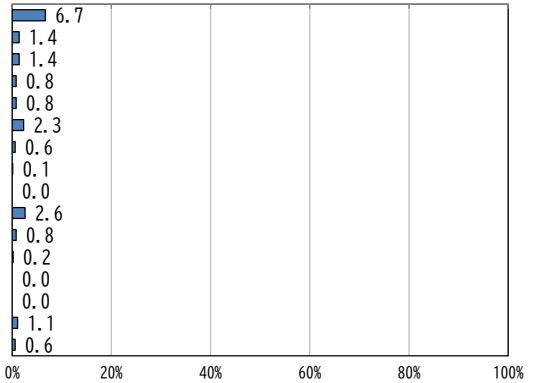
No.	カテゴリー名	n	%
1	北部	255	19.3
2	中部	418	31.6
3	南部	384	29.0
4	東部	267	20.2
	無回答	0	0.0
	全体	1,324	100.0



⑥ あなたのお住まいの地区は【小地区】

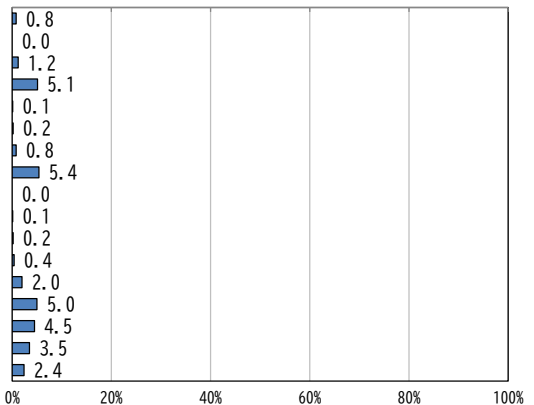
《北部》

No.	カテゴリー名	n	%
1	東深井	89	6.7
2	ころうす台	18	1.4
3	美原1～4丁目	18	1.4
4	富士見台1～2丁目	10	0.8
5	富士見台	10	0.8
6	江戸川台東1～4丁目	31	2.3
7	中野久木	8	0.6
8	小屋	1	0.1
9	深井新田	0	0.0
10	江戸川台西1～4丁目	35	2.6
11	平方	10	0.8
12	南	2	0.2
13	平方村新田	0	0.0
14	上新宿新田	0	0.0
15	西深井	15	1.1
16	北	8	0.6



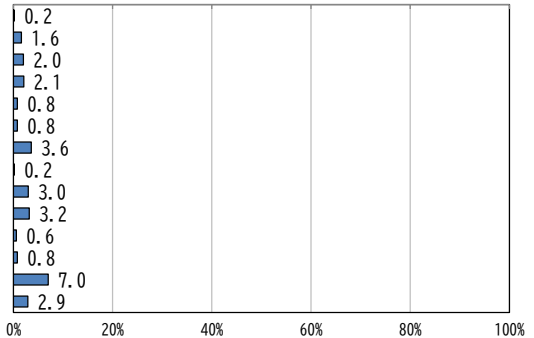
《中部》

No.	カテゴリー名	n	%
17	若葉台	11	0.8
18	上貝塚	0	0.0
19	駒木台	16	1.2
20	東初石1～4丁目	67	5.1
21	桐ヶ谷	1	0.1
22	大群	2	0.2
23	美田	11	0.8
24	西初石1～5丁目	72	5.4
25	谷	0	0.0
26	上新宿	1	0.1
27	下花輪	2	0.2
28	青田	5	0.4
29	駒木	26	2.0
30	おおたかの森北一～三丁目	66	5.0
31	おおたかの森東一～四丁目	59	4.5
32	おおたかの森南一～三丁目	47	3.5
33	おおたかの森西一～四丁目	32	2.4



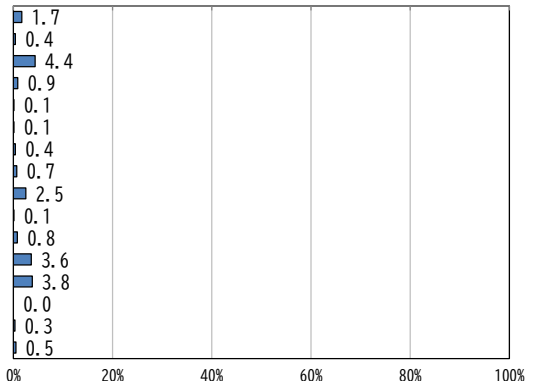
《南部》

No.	カテゴリー名	n	%
34	三輪野山	2	0.2
35	三輪野山一～五丁目	21	1.6
36	流山1～9丁目	27	2.0
37	西平井	28	2.1
38	西平井一～三丁目	11	0.8
39	流山	11	0.8
40	加一～六丁目	48	3.6
41	加	2	0.2
42	平和台1～5丁目	40	3.0
43	鱈ヶ崎	43	3.2
44	鱈ヶ崎二丁目	8	0.6
45	市野谷	11	0.8
46	南流山1～8丁目	93	7.0
47	木	39	2.9



《東部》

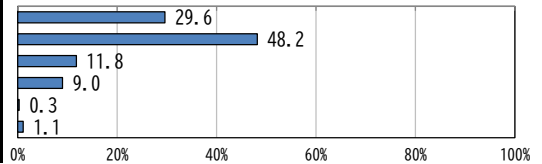
No.	カテゴリー名	n	%
48	宮園1～3丁目	22	1.7
49	古間木	5	0.4
50	野々下1～6丁目	58	4.4
51	名都借	12	0.9
52	愚井	1	0.1
53	愚井一丁目	1	0.1
54	前平井	5	0.4
55	長崎1～2丁目	9	0.7
56	前ヶ崎	33	2.5
57	中	1	0.1
58	後平井	11	0.8
59	松ヶ丘1～6丁目	48	3.6
60	向小金1～4丁目	50	3.8
61	芝崎	0	0.0
62	西松ヶ丘1丁目	4	0.3
	無回答	7	0.5
	全体	1,509	100.0



◇令和3年度 ながれやま まちづくり達成度アンケート【報告書】

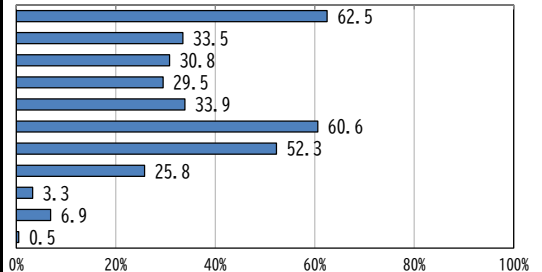
問1 あなたは、心身ともに健康だと感じていますか。
(ひとつだけ○)

No.	カテゴリー名	n	%
1	そう思う	392	29.6
2	どちらかといえばそう思う	638	48.2
3	どちらかといえばそう思わない	156	11.8
4	そう思わない	119	9.0
5	わからない	4	0.3
	無回答	15	1.1
	全体	1,324	100.0



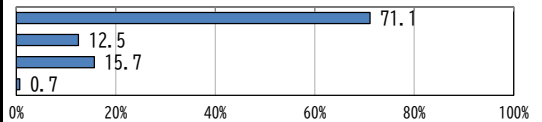
問2 あなたは、健康の維持増進のために日頃から行っていることはありますか。
(あてはまるものすべてに○)

No.	カテゴリー名	n	%
1	栄養・食生活に気をつけている	827	62.5
2	汗をかく程度の運動を週1、2回程度習慣的にしている	444	33.5
3	休養・こころの健康づくりにつとめている	408	30.8
4	禁煙につとめている	390	29.5
5	節度ある適度な飲酒につとめている	449	33.9
6	定期的に健康診断やがん検診を受けている	802	60.6
7	歯の健康に注意している	693	52.3
8	自分や家族の健康について相談できる「かかりつけ医」を決めている	342	25.8
9	その他	44	3.3
10	特に何もしていない	91	6.9
	無回答	7	0.5
	全体	1,324	100.0



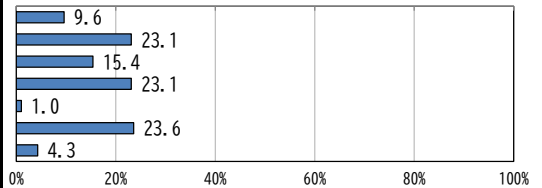
問3 あなたは、健康づくりのために、健(検)診、人間ドックなどを受診していますか。
(ひとつだけ○)

No.	カテゴリー名	n	%
1	定期的を受診している	941	71.1
2	不定期に(気が向いたときに)受診している	166	12.5
3	受診していない	208	15.7
	無回答	9	0.7
	全体	1,324	100.0



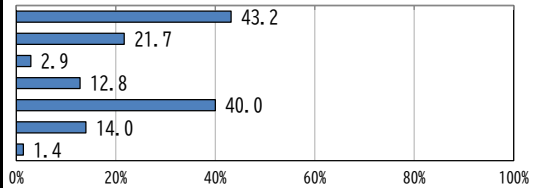
問3-(2) 問3で「3、受診していない」とお答えの方へ。理由をお聞かせください。
(ひとつだけ○)

No.	カテゴリー名	n	%
1	健(検)診、人間ドックについて知らなかったため	20	9.6
2	健康状態に自信があり、必要性を感じないため	48	23.1
3	時間がとれないため	32	15.4
4	費用がかかるため	48	23.1
5	場所が遠いため	2	1.0
6	その他	49	23.6
	無回答	9	4.3
	全体	208	100.0



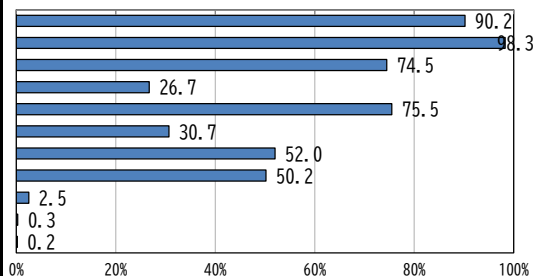
問4 あなたは、流山市が発信する感染症対策(新型コロナウイルス感染症等)に関する情報をどのようにして知りますか。
(あてはまるものすべてに○)

No.	カテゴリー名	n	%
1	市からのメール(流山市安心メール)	572	43.2
2	市のホームページ	287	21.7
3	市のTwitter(@anagashinanzan)	39	2.9
4	Yahoo!防災速報	169	12.8
5	広報ながれやま	530	40.0
6	市が発信する情報は確認していない	185	14.0
	無回答	18	1.4
	全体	1,324	100.0



問5 あなたは、感染症予防のために日頃から気を付けていることはありますか。
(あてはまるものすべてに○)

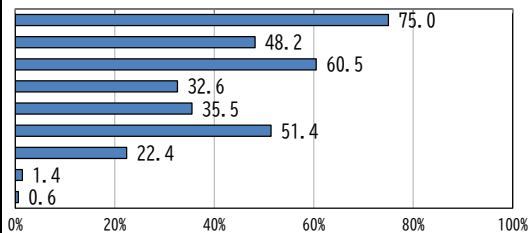
No.	カテゴリー名	n	%
1	こまめに手洗いを行っている	1,194	90.2
2	外出時にマスクを着用している	1,302	98.3
3	予防接種を積極的に受けるようにしている	987	74.5
4	家庭内において、手で触れるような場所の掃除や消毒を心がけている	353	26.7
5	感染症の流行期には、外出の際に人込みを避けるようにしている	1,000	75.5
6	毎日検温し、体調が悪い場合には外出は控えている	406	30.7
7	定期的に部屋の換気を行っている	688	52.0
8	人と会話をする際に距離を保つように意識している	664	50.2
9	その他	33	2.5
10	特に何もしていない	4	0.3
	無回答	2	0.2
	全体	1,324	100.0



◇令和3年度 ながれやま まちづくり達成度アンケート【報告書】

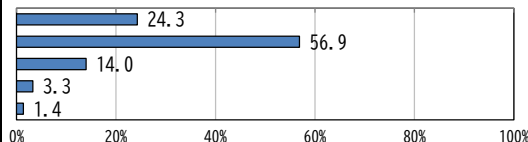
問6 あなたは、感染症対策について、どのようなことが重要だと思いますか。
(特にあてはまるもの3つまで○)

No.	カテゴリー名	n	%
1	必要な検査が受けられること	993	75.0
2	かかりつけの病院などで治療や入院ができること	638	48.2
3	重症になった時に、高度な専門的治療を受けられること	801	60.5
4	感染防止や感染拡大状況の情報が十分に提供されること	431	32.6
5	相談窓口(電話窓口含む)が充実していること	470	35.5
6	予防接種の体制が充実していること	681	51.4
7	自分や家族が感染した時に、プライバシーが守られること	296	22.4
8	その他	19	1.4
	無回答	8	0.6
	全体	1,324	100.0



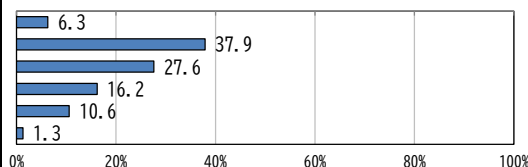
問7 あなたは、ご自身が生きがいをもって暮らしていると思いますか。
(ひとつだけ○)

No.	カテゴリー名	n	%
1	そう思う	322	24.3
2	どちらかといえばそう思う	753	56.9
3	どちらかといえばそう思わない	186	14.0
4	そう思わない	44	3.3
	無回答	19	1.4
	全体	1,324	100.0



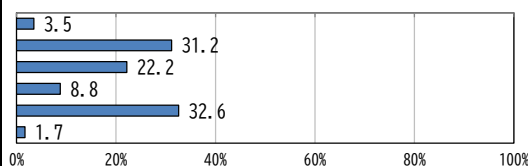
問8 あなたは、市内の駅や道路や施設等が、バリアフリー(高齢者、障害者、妊婦、育児中の保護者などが苦
労なく移動できる利用環境)になっていると思いますか。
(ひとつだけ○)

No.	カテゴリー名	n	%
1	そう思う	84	6.3
2	どちらかといえばそう思う	502	37.9
3	どちらかといえばそう思わない	366	27.6
4	そう思わない	214	16.2
5	わからない	141	10.6
	無回答	17	1.3
	全体	1,324	100.0



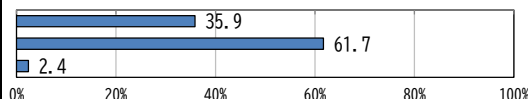
問9 流山市は、市民等が参加できる(協力できる)まちぐるみの福祉ができていますか。
(ひとつだけ○)

No.	カテゴリー名	n	%
1	できている	46	3.5
2	どちらかといえばできている	413	31.2
3	どちらかといえばできていない	294	22.2
4	できていない	117	8.8
5	わからない	432	32.6
	無回答	22	1.7
	全体	1,324	100.0



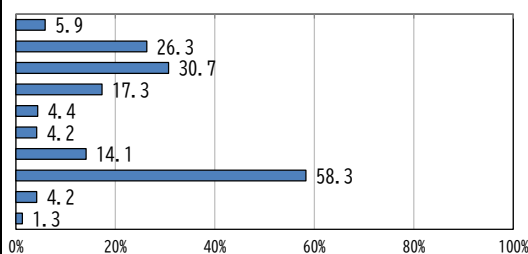
問10 あなたは、日頃から文化やスポーツなどの学習活動(生涯学習)を行っていますか。
(どちらかに○)

No.	カテゴリー名	n	%
1	はい	475	35.9
2	いいえ	817	61.7
	無回答	32	2.4
	全体	1,324	100.0



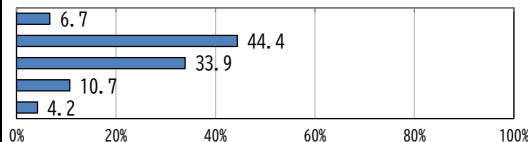
問10-(2) 問10で「1. はい」とお答えの方へ。どのような分野ですか。
(あてはまるものすべてに○)

No.	カテゴリー名	n	%
1	娯楽(囲碁・将棋等)	28	5.9
2	教養(語学・歴史・文学等)	125	26.3
3	文化芸術(茶道・生け花・書道・音楽・絵画等)	146	30.7
4	技術(パソコン・資格等)	82	17.3
5	国際交流・国際理解	21	4.4
6	伝統文化(踊り・お祭り等)	20	4.2
7	レクリエーション(つり・ハイキング等)	67	14.1
8	スポーツ(テニス・野球・体力づくり等)	277	58.3
9	その他	20	4.2
	無回答	6	1.3
	全体	475	100.0



問10-(3) 問10で「1. はい」とお答えの方へ。
流山市内は、学びたいときに学べる環境(生涯学習のプログラムや施設)が整っていると思いますか。
(ひとつだけ○)

No.	カテゴリー名	n	%
1	整っていると思う	32	6.7
2	どちらかといえば整っていると思う	211	44.4
3	どちらかといえば整っていないと思う	161	33.9
4	整っていないと思う	51	10.7
	無回答	20	4.2
	全体	475	100.0

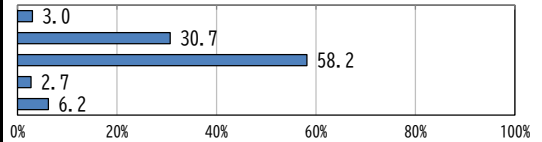


◇令和3年度 ながれやま まちづくり達成度アンケート【報告書】

問11 あなたは、日頃からどのようなスポーツ活動(する・みる・支える活動を含む)を行っていますか。

(1) 日頃からスポーツをしていますか。
(あてはまるものすべてに○)

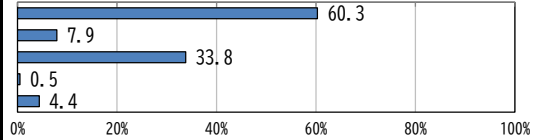
No.	カテゴリー名	n	%
1	競技者として行っている	40	3.0
2	レクリエーションや体力づくりを目的として行っている	407	30.7
3	スポーツをしていない	770	58.2
4	その他	36	2.7
	無回答	82	6.2
	全体	1,324	100.0



問11 あなたは、日頃からどのようなスポーツ活動(する・みる・支える活動を含む)を行っていますか。

(2) 日頃からスポーツ観戦をしていますか。
(あてはまるものすべてに○)

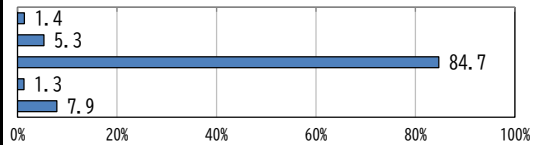
No.	カテゴリー名	n	%
1	TV等でスポーツ観戦している	799	60.3
2	現地でスポーツ観戦している	104	7.9
3	スポーツ観戦をしていない	448	33.8
4	その他	7	0.5
	無回答	58	4.4
	全体	1,324	100.0



問11 あなたは、日頃からどのようなスポーツ活動(する・みる・支える活動を含む)を行っていますか。

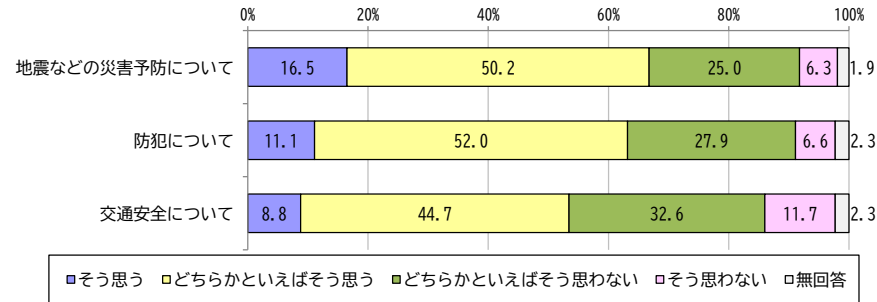
(3) 日頃からスポーツを支える活動をしていますか。
(あてはまるものすべてに○)

No.	カテゴリー名	n	%
1	スポーツイベントの運営やサポート等に関わっている	19	1.4
2	スポーツ団体等で指導や運営、サポート(保護者の関わり含む)等に関わっている	70	5.3
3	スポーツを支える活動をしていない	1,122	84.7
4	その他	17	1.3
	無回答	104	7.9
	全体	1,324	100.0



問12 あなたの自宅周辺は、次の内容について安全だと思いますか。

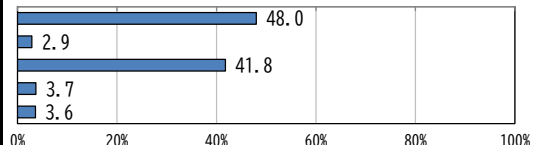
((1)~(3))について、それぞれひとつだけ○)



問13 あなたは、自転車賠償責任保険等に加入していますか。

(ひとつだけ○)

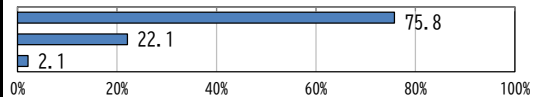
No.	カテゴリー名	n	%
1	加入している	635	48.0
2	加入を検討している・加入予定である	38	2.9
3	加入していない	554	41.8
4	わからない	49	3.7
	無回答	48	3.6
	全体	1,324	100.0



問14 あなたは、地震などの災害に備え準備をしていることはありますか。

(どちらかに○)

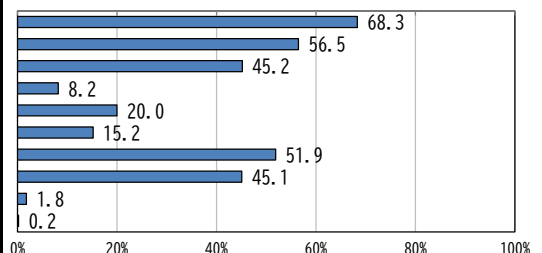
No.	カテゴリー名	n	%
1	ある	1,003	75.8
2	ない	293	22.1
	無回答	28	2.1
	全体	1,324	100.0



問14-(2) 問14で「1. ある」とお答えの方へ。

あなたは、地震などの災害に備えどのような準備をしていますか。
(あてはまるものすべてに○)

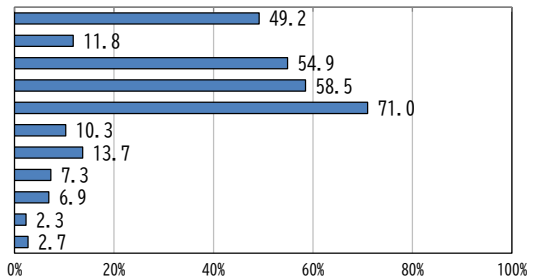
No.	カテゴリー名	n	%
1	水・食糧3日分を備蓄している	685	68.3
2	非常持ち出し袋を準備している	567	56.5
3	家具や家電等の転倒を防止している	453	45.2
4	感震ブレーカーを設置している	82	8.2
5	自宅の耐震診断・耐震補強をしている	201	20.0
6	防災訓練に参加している	152	15.2
7	自宅周辺をハザードマップで確認している	521	51.9
8	避難所(場所)や連絡方法を家族内で確認している	452	45.1
9	その他	18	1.8
	無回答	2	0.2
	全体	1,003	100.0



◇令和3年度 ながれやま まちづくり達成度アンケート【報告書】

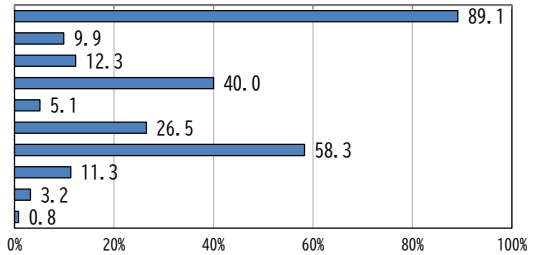
問15 あなたは、流山市が推進すべき防災対策はどのようなことだと考えますか。
(特にあてはまるもの3つまで○)

No.	カテゴリー名	n	%
1	情報伝達手段の整備	652	49.2
2	住宅の耐震改修工事の促進	156	11.8
3	避難所及び避難場所の整備	727	54.9
4	食糧や救護資機材などの備蓄	775	58.5
5	断水時に備えた給水体制の整備	940	71.0
6	地域の自主防災組織への支援	136	10.3
7	避難行動要支援者対策の推進	181	13.7
8	防災訓練の実施	96	7.3
9	啓発のためのパンフレット等の作成	92	6.9
10	その他	30	2.3
	無回答	36	2.7
	全体	1,324	100.0



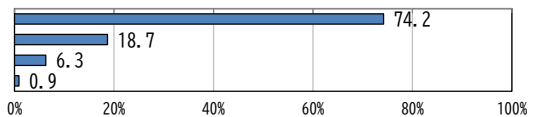
問16 あなたは、災害発生時の情報収集手段として何を活用していますか。
(あてはまるものすべてに○)

No.	カテゴリー名	n	%
1	テレビ、ラジオなどのニュース	1,180	89.1
2	テレビのdボタン(データ放送)	131	9.9
3	市のホームページ	163	12.3
4	市からのメール(流山市安心メール)	530	40.0
5	市のTwitter (@nag_anshinzen)	68	5.1
6	Yahoo!防災速報	351	26.5
7	緊急速報(エリア)メール	772	58.3
8	防災行政無線(テレホン案内含む)	150	11.3
9	その他	43	3.2
	無回答	11	0.8
	全体	1,324	100.0



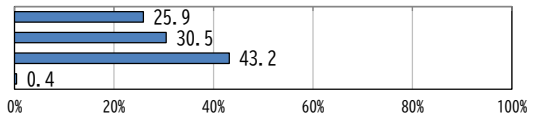
問17 あなたの家(集合住宅を含む)の住宅用火災警報器の設置状況についてお答えください。
(ひとつだけ○)

No.	カテゴリー名	n	%
1	設置している	982	74.2
2	設置していない	247	18.7
3	設置しているかわからない	83	6.3
	無回答	12	0.9
	全体	1,324	100.0



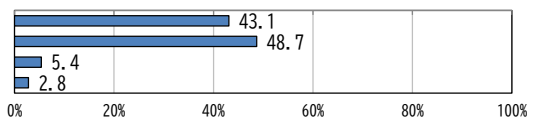
問17-(2) 問17で「1.設置している」とお答えの方へ。
住宅用火災警報器の点検状況【※】についてお答えください。
(ひとつだけ○) 【※】点検時期の目安…概ね半年ごと

No.	カテゴリー名	n	%
1	概ね半年ごとに点検している	254	25.9
2	不定期に点検している	300	30.5
3	点検していない・点検の仕方がわからない	424	43.2
	無回答	4	0.4
	全体	982	100.0



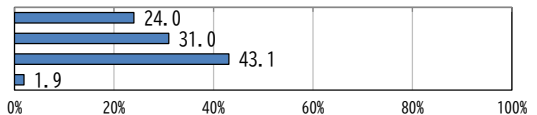
問18 あなたの家(集合住宅を含む)の消火器の設置状況【※】についてお答えください。
(ひとつだけ○) 【※】集合住宅の場合、共有部分に設置している消火器は除く。

No.	カテゴリー名	n	%
1	設置している	571	43.1
2	設置していない	645	48.7
3	設置しているかわからない	71	5.4
	無回答	37	2.8
	全体	1,324	100.0



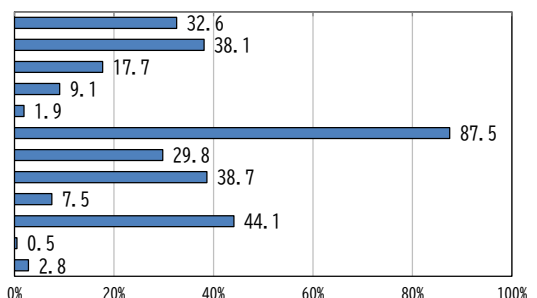
問18-(2) 問18で「1.設置している」とお答えの方へ。
消火器の点検状況【※】についてお答えください。
(ひとつだけ○) 【※】点検時期の目安…概ね半年ごと

No.	カテゴリー名	n	%
1	概ね半年ごとに点検している	137	24.0
2	不定期に点検している	177	31.0
3	点検していない・点検の仕方がわからない	246	43.1
	無回答	11	1.9
	全体	571	100.0



問19 あなたは、地球温暖化対策のためにどのようなことに取り組んでいますか。
(あてはまるものすべてに○)

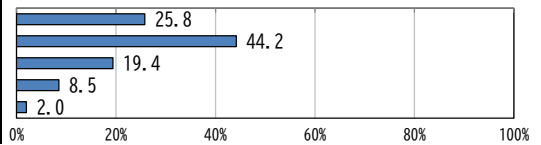
No.	カテゴリー名	n	%
1	冷暖房使用時の室温の目安を、夏28度以上、冬20度以下にしている	432	32.6
2	省エネルギー型の家電製品を使用している	505	38.1
3	環境にやさしい商品を購入・使用している	235	17.7
4	太陽光などの新エネルギーを導入している	121	9.1
5	生産や流通過程でCO2排出の少ない食品を購入している	25	1.9
6	買い物にはマイバッグを持参している	1,159	87.5
7	アイドリングストップなどエコドライブを実践している	395	29.8
8	外出時は徒歩、自転車、公共交通機関の利用を心がけている	512	38.7
9	緑のカーテンを実践している	99	7.5
10	自宅のベランダや庭に花や庭木等を植えている	584	44.1
11	環境家計簿をつけている	6	0.5
	無回答	37	2.8
	全体	1,324	100.0



◇令和3年度 ながれやま まちづくり達成度アンケート【報告書】

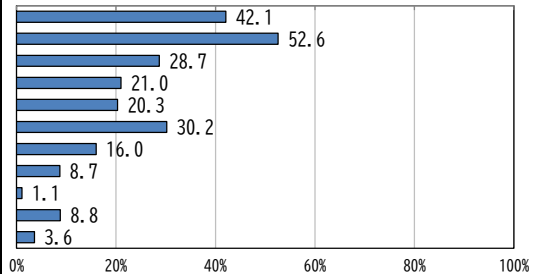
問20 あなたは、身近な生活環境（悪臭・騒音・振動・不法投棄）についてどのように感じていますか。
（ひとつだけ○）

No.	カテゴリー名	n	%
1	不満はない	342	25.8
2	どちらかといえば不満はない	585	44.2
3	どちらかといえば不満がある	257	19.4
4	不満がある	113	8.5
	無回答	27	2.0
	全体	1,324	100.0



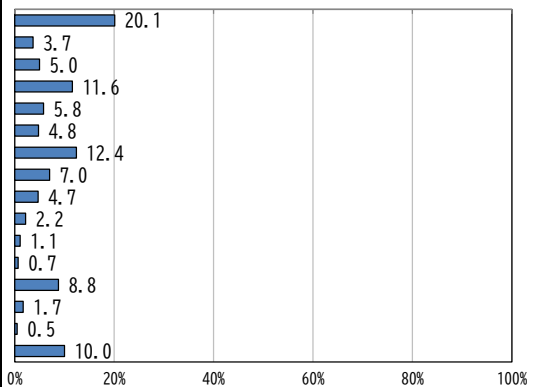
問21 あなたは、自然環境や生き物のことを考え、行動していく際にどんな情報が必要だと思いますか。
（特に当てはまるもの3つまで○）

No.	カテゴリー名	n	%
1	自然環境や動植物の生態などに関する情報	557	42.1
2	省エネなど地球温暖化対策に関する情報	697	52.6
3	動植物などの保護に関する情報	380	28.7
4	自然保護活動や環境美化活動への参加やボランティア活動に関する情報	278	21.0
5	環境ラベルなど環境配慮製品の購入に関する情報	269	20.3
6	地元の旬の食材など農産物に関する情報	400	30.2
7	ガーデニングや家庭菜園など身近な緑化に関する情報	212	16.0
8	自然観察に関する情報	115	8.7
9	その他	15	1.1
10	特になし	117	8.8
	無回答	48	3.6
	全体	1,324	100.0



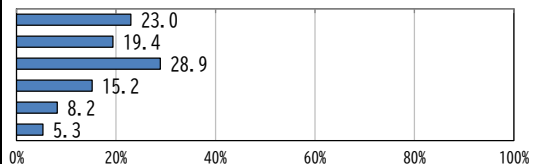
問22 つくばエクスプレス（TX）、東武野田線（東武アーバンパークライン）（東武）、流鉄流山線、JR線を利用している方におたずねします。
あなたが最もよく利用する駅はどこですか。（乗り換えによる利用を除きます）
（ひとつだけ○）

No.	カテゴリー名	n	%
1	流山おおたかの森駅<TX>	266	20.1
2	流山おおたかの森駅<東武>	49	3.7
3	流山セントラルパーク駅	66	5.0
4	南流山駅<TX>	154	11.6
5	南流山駅<JR>	77	5.8
6	蓮河駅	64	4.8
7	江戸川台駅	164	12.4
8	初石駅	93	7.0
9	豊四季駅	62	4.7
10	流山駅	29	2.2
11	平和台駅	15	1.1
12	鎌ヶ崎駅	9	0.7
13	南柏駅	116	8.8
14	北小金駅	22	1.7
15	その他	6	0.5
	無回答	132	10.0
	全体	1,324	100.0



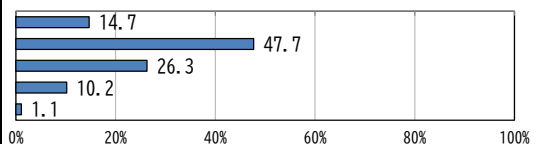
問22-(2) あなたは、問22で選択した駅及び駅周辺の整備や利便性について満足していますか。
（ひとつだけ○）

No.	カテゴリー名	n	%
1	満足している	304	23.0
2	やや満足している	257	19.4
3	普通	383	28.9
4	やや不満である	201	15.2
5	不満である	109	8.2
	無回答	70	5.3
	全体	1,324	100.0



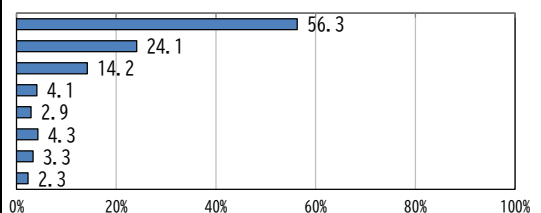
問23 あなたは、自宅周辺の街並みや景観を誇りに思いますか。
（ひとつだけ○）

No.	カテゴリー名	n	%
1	そう思う	194	14.7
2	どちらかといえばそう思う	632	47.7
3	どちらかといえばそう思わない	348	26.3
4	そう思わない	135	10.2
	無回答	15	1.1
	全体	1,324	100.0



問24 あなたの自宅周辺に空き家がありますか。また、その空き家はどのような状態ですか。
（あてはまるものすべてに○）

No.	カテゴリー名	n	%
1	自宅周辺に空き家はない	746	56.3
2	空き家はあるが、気にならない	319	24.1
3	植栽の手入れがされておらず、隣地等に越境している	188	14.2
4	屋根の欠けやめくれ、窓ガラスの割れなどがある	54	4.1
5	建物の門扉が倒壊している	38	2.9
6	建物の一部または全体が崩れかけている	57	4.3
7	その他	44	3.3
	無回答	31	2.3
	全体	1,324	100.0

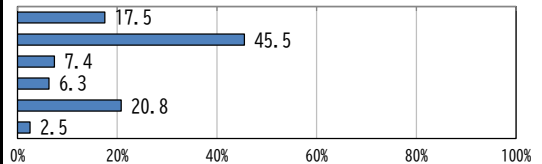


◇令和3年度 ながれやま まちづくり達成度アンケート【報告書】

問25 「ながれやま、まちづくり」の達成度について、どのくらい達成していると感じていますか。

(ひとつだけ○)

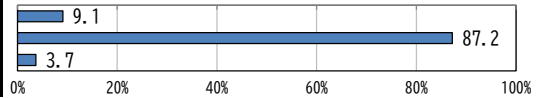
No.	カテゴリー名	n	%
1	整っていると思う	232	17.5
2	どちらかといえば整っていると思う	602	45.5
3	どちらかといえば整っていないと思う	98	7.4
4	整っていない	84	6.3
5	わからない	275	20.8
	無回答	33	2.5
	全体	1,324	100.0



問26 あなたは、子どもたち（主に小・中学生）に関わる活動を何かしていますか。

(どちらかに○)

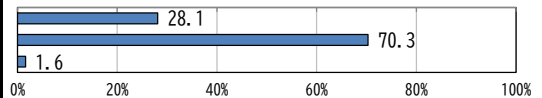
No.	カテゴリー名	n	%
1	はい	120	9.1
2	いいえ	1,155	87.2
	無回答	49	3.7
	全体	1,324	100.0



問27 あなたには0歳から中学校3年生までのお子様がありますか。

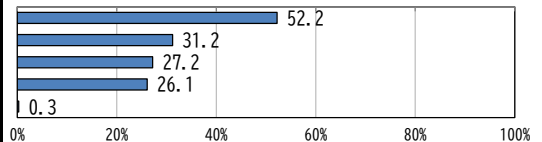
(ひとつだけ○)

No.	カテゴリー名	n	%
1	はい	372	28.1
2	いいえ	931	70.3
	無回答	21	1.6
	全体	1,324	100.0



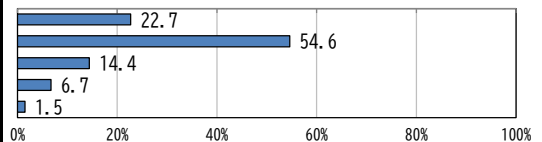
問27-(2) 問27で「1. はい」とお答えの方へ。
あなたのお子様の年齢は、次のいずれに該当しますか。
(あてはまるものすべてに○)

No.	カテゴリー名	n	%
1	就学前（保育・幼稚園児を含む）	194	52.2
2	小学校低学年（1年～3年）	116	31.2
3	小学校高学年（4年～6年）	101	27.2
4	中学生	97	26.1
	無回答	1	0.3
	全体	372	100.0



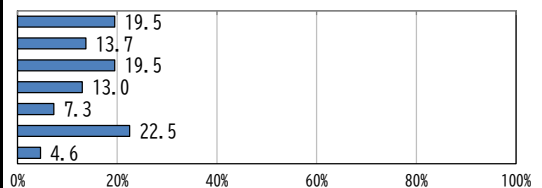
問27-(3) 問27-(2)で「1. 就学前」とお答えの方へ。
あなたは、市が実施する乳幼児健診や育児相談の内容について満足していますか。
(ひとつだけ○)

No.	カテゴリー名	n	%
1	満足している	44	22.7
2	どちらかといえば満足している	106	54.6
3	どちらかといえば満足していない	28	14.4
4	満足していない	13	6.7
	無回答	3	1.5
	全体	194	100.0



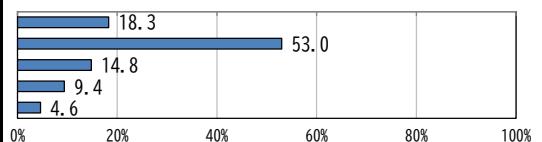
問27-(4) 問27-(2)で「1. 就学前」または「2. 小学校低学年（1年～3年）」とお答えの方へ。
あなたは、家庭で絵本などの読み聞かせをしていますか。
(ひとつだけ○)

No.	カテゴリー名	n	%
1	毎日している	51	19.5
2	週4～5回	36	13.7
3	週2～3回	51	19.5
4	週1回	34	13.0
5	月1回	19	7.3
6	していない	59	22.5
	無回答	12	4.6
	全体	262	100.0



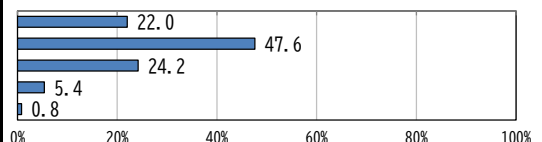
問27-(5) 問27で「1. はい」とお答えの方へ。
あなたは、流山市の子育て支援サービスにより、子育ての不安や負担が軽減されていると感じますか。
(ひとつだけ○)

No.	カテゴリー名	n	%
1	そう思う	68	18.3
2	どちらかといえばそう思う	197	53.0
3	どちらかといえばそう思わない	55	14.8
4	そう思わない	35	9.4
	無回答	17	4.6
	全体	372	100.0



問27-(6) 問27で「1. はい」とお答えの方へ。
あなたは、流山市は子育てがしやすいまちだと思いますか。
(ひとつだけ○)

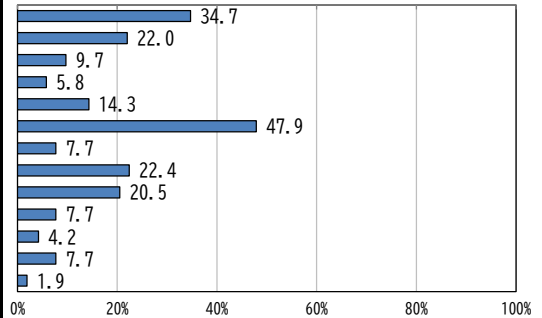
No.	カテゴリー名	n	%
1	そう思う	82	22.0
2	どちらかといえばそう思う	177	47.6
3	どちらかといえばそう思わない	90	24.2
4	そう思わない	20	5.4
	無回答	3	0.8
	全体	372	100.0



◇令和3年度 ながれやま まちづくり達成度アンケート【報告書】

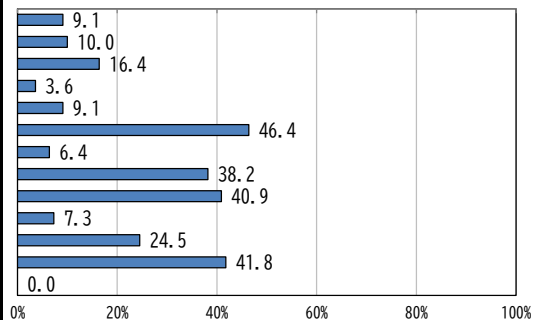
問27-(7) 問27-(6)で「1. そう思う」または「2. どちらかといえばそう思う」とお答えの方へ。
理由をお聞かせください。
(特にあてはまるもの3つまで○)

No.	カテゴリー名	n	%
1	保育サービスのメニューが充実しているため	90	34.7
2	学童クラブのサービスが充実しているため	57	22.0
3	児童(館)センターのサービスが充実しているため	25	9.7
4	ファミリー・サポート・センターのサービスが充実しているため	15	5.8
5	子育て支援センターのサービスが充実しているため	37	14.3
6	子どもが遊べる場所が充実しているため	124	47.9
7	市や自治会主催の子育てイベント、講演会が充実しているため	20	7.7
8	小・中学校(幼稚園を含む)教育が充実しているため	58	22.4
9	通学環境が整っているため	53	20.5
10	子育てについて相談できる場所が充実しているため	20	7.7
11	必要ときに子どもをみてもらえる場所が充実しているため	11	4.2
12	その他	20	7.7
	無回答	5	1.9
	全体	259	100.0



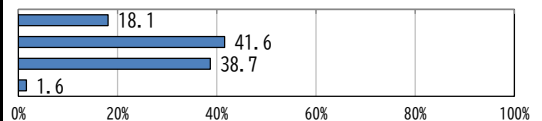
問27-(8) 問27-(6)で「3. どちらかといえばそう思わない」または「4. そう思わない」とお答えの方へ。
理由をお聞かせください。
(特にあてはまるもの3つまで○)

No.	カテゴリー名	n	%
1	保育サービスのメニューが十分でないため	10	9.1
2	学童クラブのサービスが十分でないため	11	10.0
3	児童(館)センターのサービスが十分でないため	18	16.4
4	ファミリー・サポート・センターのサービスが十分でないため	4	3.6
5	子育て支援センターのサービスが十分でないため	10	9.1
6	子どもが遊べる場所が十分でないため	51	46.4
7	市や自治会主催の子育てイベント、講演会が十分でないため	7	6.4
8	小・中学校(幼稚園を含む)教育が心配なため	42	38.2
9	通学環境が悪い	45	40.9
10	子育てについて相談できる場所が十分でないため	8	7.3
11	必要ときに子どもをみてもらえる場所が十分でないため	27	24.5
12	その他	46	41.8
	無回答	0	0.0
	全体	110	100.0



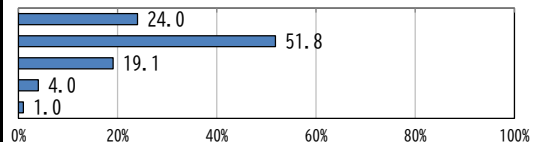
問28 あなたは、仕事をしていますか。
(ひとつだけ○) ※集計は複数回答扱い

No.	カテゴリー名	n	%
1	している(流山市内)	240	18.1
2	している(流山市外)	551	41.6
3	していない、やめた	512	38.7
	無回答	21	1.6
	全体	1,324	100.0



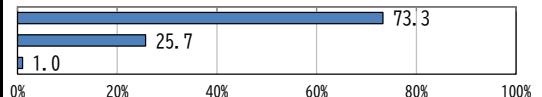
問28-(2) 問28で「1. している(流山市内)」または「2. している(流山市外)」とお答えの方へ。
あなたは、今の仕事に働きがいを感じていますか。
(ひとつだけ○)

No.	カテゴリー名	n	%
1	感じている	190	24.0
2	どちらかといえば感じている	410	51.8
3	どちらかといえば感じていない	151	19.1
4	感じていない	32	4.0
	無回答	8	1.0
	全体	791	100.0



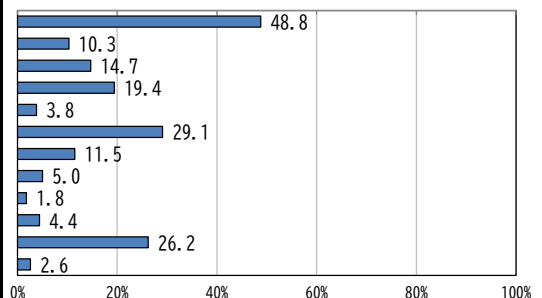
問29 あなたは自治会に加入していますか。
(どちらかに○)

No.	カテゴリー名	n	%
1	加入している	971	73.3
2	加入していない	340	25.7
	無回答	13	1.0
	全体	1,324	100.0



問29-(2) 問29で「2. 加入していない」とお答えの方へ。
理由をお聞かせください。
(特にあてはまるもの3つまで○)

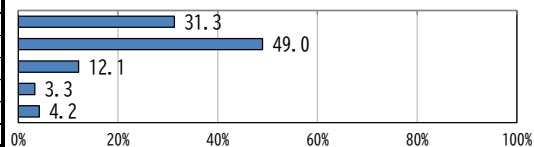
No.	カテゴリー名	n	%
1	加入してなくても困らないから	166	48.8
2	自治会の役員になりたくないから	35	10.3
3	自治会活動に興味がないから	50	14.7
4	加入の方法が分からないから	66	19.4
5	高齢で活動に参加できないから	13	3.8
6	仕事や家庭が忙しく、活動に参加できないから	99	29.1
7	近所づきあいがわずらわしいから	39	11.5
8	自治会費を払いたくないから	17	5.0
9	過去に加入していた際にトラブルになったことがあるから	6	1.8
10	短期居住(単身者・学生)で引越す予定があるから	15	4.4
11	その他	89	26.2
	無回答	9	2.6
	全体	340	100.0



◇令和3年度 ながれやま まちづくり達成度アンケート【報告書】

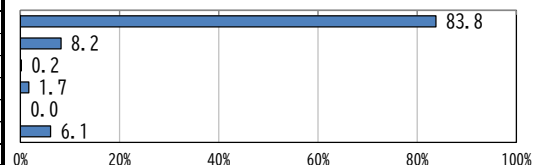
問30 あなたは、国籍や性別等にかかわらず平等に扱われていると思いますか。
(ひとつだけ○)

No.	カテゴリー名	n	%
1	そう思う	415	31.3
2	どちらかと言えばそう思う	649	49.0
3	どちらかと言えばそう思わない	160	12.1
4	そう思わない	44	3.3
	無回答	56	4.2
	全体	1,324	100.0



問31 あなたの考える男女の役割分担意識は、次のいずれに該当しますか。
(ひとつだけ○)

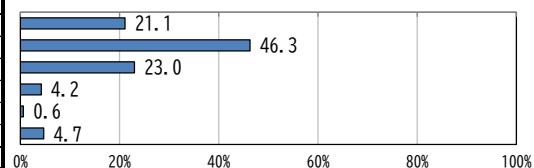
No.	カテゴリー名	n	%
1	男女とも仕事をもち、家事育児も共同して行うことがよい	1,110	83.8
2	男性は仕事、女性は家事育児という分担にすることがよい	108	8.2
3	女性は仕事、男性は家事育児という分担にすることがよい	2	0.2
4	男女とも仕事をもち、家事育児は女性が行うことがよい	23	1.7
5	男女とも仕事をもち、家事育児は男性が行うことがよい	0	0.0
	無回答	81	6.1
	全体	1,324	100.0



問32 あなたのイメージする男女平等感は、次のいずれに該当しますか。
(あてはまるものひとつに○)

①社会全体で

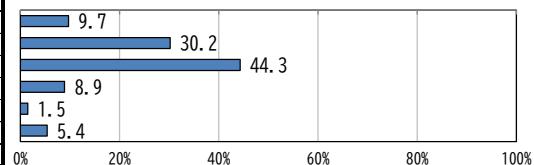
No.	カテゴリー名	n	%
1	男性が優遇されている	280	21.1
2	どちらかといえば男性が優遇されている	613	46.3
3	平等である	305	23.0
4	どちらかといえば女性が優遇されている	56	4.2
5	女性が優遇されている	8	0.6
	無回答	62	4.7
	全体	1,324	100.0



問32 あなたのイメージする男女平等感は、次のいずれに該当しますか。
(あてはまるものひとつに○)

②家庭のなかで

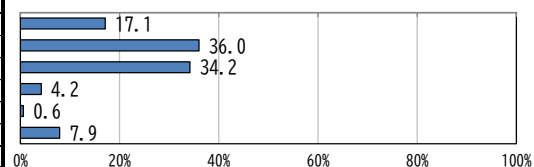
No.	カテゴリー名	n	%
1	男性が優遇されている	129	9.7
2	どちらかといえば男性が優遇されている	400	30.2
3	平等である	586	44.3
4	どちらかといえば女性が優遇されている	118	8.9
5	女性が優遇されている	20	1.5
	無回答	71	5.4
	全体	1,324	100.0



問32 あなたのイメージする男女平等感は、次のいずれに該当しますか。
(あてはまるものひとつに○)

③職場のなかで

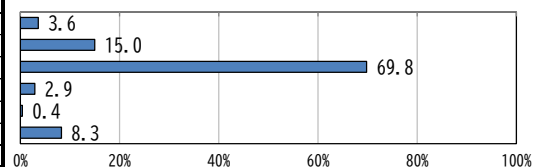
No.	カテゴリー名	n	%
1	男性が優遇されている	226	17.1
2	どちらかといえば男性が優遇されている	477	36.0
3	平等である	453	34.2
4	どちらかといえば女性が優遇されている	56	4.2
5	女性が優遇されている	8	0.6
	無回答	104	7.9
	全体	1,324	100.0



問32 あなたのイメージする男女平等感は、次のいずれに該当しますか。
(あてはまるものひとつに○)

④学校教育の場で

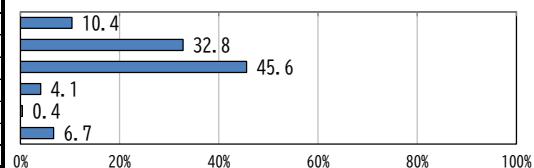
No.	カテゴリー名	n	%
1	男性が優遇されている	48	3.6
2	どちらかといえば男性が優遇されている	199	15.0
3	平等である	924	69.8
4	どちらかといえば女性が優遇されている	38	2.9
5	女性が優遇されている	5	0.4
	無回答	110	8.3
	全体	1,324	100.0



問32 あなたのイメージする男女平等感は、次のいずれに該当しますか。
(あてはまるものひとつに○)

⑤法律や制度の上で

No.	カテゴリー名	n	%
1	男性が優遇されている	138	10.4
2	どちらかといえば男性が優遇されている	434	32.8
3	平等である	604	45.6
4	どちらかといえば女性が優遇されている	54	4.1
5	女性が優遇されている	5	0.4
	無回答	89	6.7
	全体	1,324	100.0

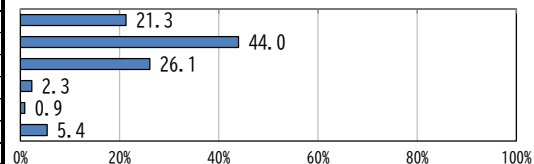


◇令和3年度 ながれやま まちづくり達成度アンケート【報告書】

問32 あなたのイメージする男女平等感、次のいずれに該当しますか。
(あてはまるものひとつに○)

⑥社会通念・慣習で

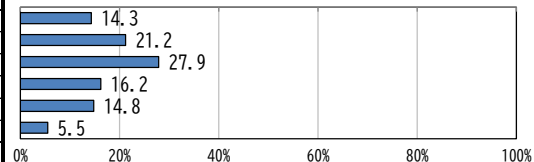
No.	カテゴリー名	n	%
1	男性が優遇されている	282	21.3
2	どちらかといえば男性が優遇されている	582	44.0
3	平等である	346	26.1
4	どちらかといえば女性が優遇されている	30	2.3
5	女性が優遇されている	12	0.9
	無回答	72	5.4
	全体	1,324	100.0



問33 あなたが家庭において、家事や育児・介護に費やす時間はどのくらいですか。
(ひとつだけ○)

①平日

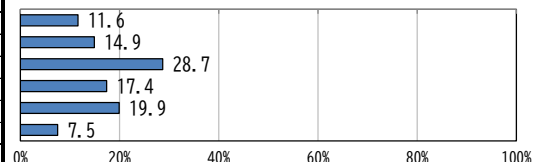
No.	カテゴリー名	n	%
1	家事や育児・介護を行っていない	189	14.3
2	1時間未満	281	21.2
3	1時間以上3時間未満	370	27.9
4	3時間以上5時間未満	215	16.2
5	5時間以上	196	14.8
	無回答	73	5.5
	全体	1,324	100.0



問33 あなたが家庭において、家事や育児・介護に費やす時間はどのくらいですか。
(ひとつだけ○)

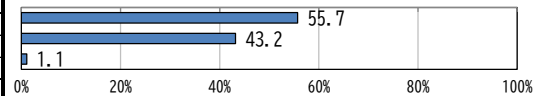
②休日

No.	カテゴリー名	n	%
1	家事や育児・介護を行っていない	153	11.6
2	1時間未満	197	14.9
3	1時間以上3時間未満	380	28.7
4	3時間以上5時間未満	231	17.4
5	5時間以上	264	19.9
	無回答	99	7.5
	全体	1,324	100.0



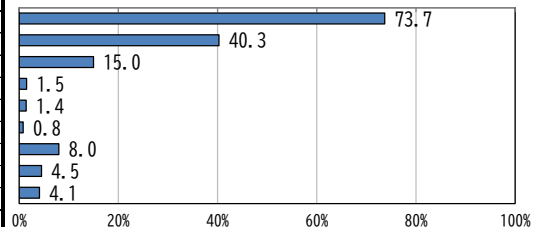
問34 あなたの世帯では、新聞を購読していますか。
(ひとつだけ○)

No.	カテゴリー名	n	%
1	はい	738	55.7
2	いいえ	572	43.2
	無回答	14	1.1
	全体	1,324	100.0



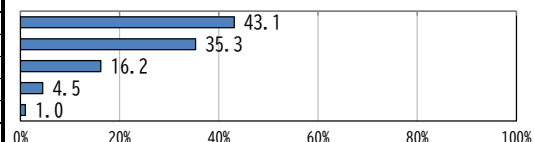
問35 あなたは、市の情報(市政、福祉、行事、学習活動など)をどのようにして知りますか。
(特にあてはまるもの3つまで○)

No.	カテゴリー名	n	%
1	広報ながれやま	976	73.7
2	市のホームページ	534	40.3
3	保健だより	199	15.0
4	障害福祉や介護保険などの手引き	20	1.5
5	情報公開コーナー	19	1.4
6	みどりのメール	11	0.8
7	Twitter、Facebook	106	8.0
8	その他	59	4.5
	無回答	54	4.1
	全体	1,324	100.0



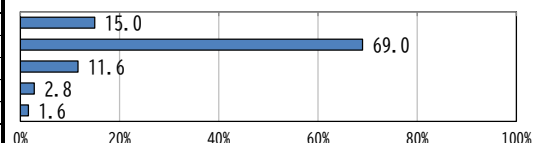
問36 あなたは、「広報ながれやま」を読んでいますか。
(ひとつだけ○)

No.	カテゴリー名	n	%
1	毎回読んでいる	571	43.1
2	たまに読んでいる	467	35.3
3	読んでいない	214	16.2
4	「広報ながれやま」を知らない	59	4.5
	無回答	13	1.0
	全体	1,324	100.0



問36-(2) 問36で「1. 毎回読んでいる」または「2. たまに読んでいる」とお答えの方へ。
あなたは、「広報ながれやま」の内容や情報量に満足していますか。
(ひとつだけ○)

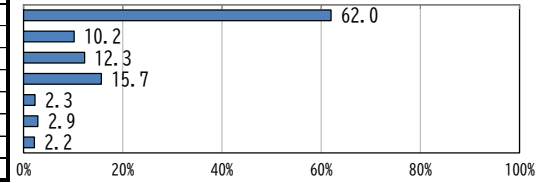
No.	カテゴリー名	n	%
1	満足している	156	15.0
2	どちらかといえば満足している	716	69.0
3	どちらかといえば満足していない	120	11.6
4	満足していない	29	2.8
	無回答	17	1.6
	全体	1,038	100.0



◇令和3年度 ながれやま まちづくり達成度アンケート【報告書】

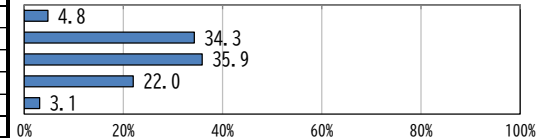
問36-(3) 問36で「1. 毎回読んでいる」または「2. たまに読んでいる」とお答えの方へ。
あなたは、「広報ながれやま」をどのように入手していますか。
(あてはまるものすべてに○)

No.	カテゴリー名	n	%
1	新聞折り込み	644	62.0
2	市のホームページやスマートフォン用アプリ(マチイロ)	106	10.2
3	公共施設、商業施設、駅	128	12.3
4	ポスティング	163	15.7
5	郵送	24	2.3
6	その他	30	2.9
	無回答	23	2.2
	全体	1,038	100.0



問37 あなたは、「流山市議会だより」を読んでいますか。
(ひとつだけ○)

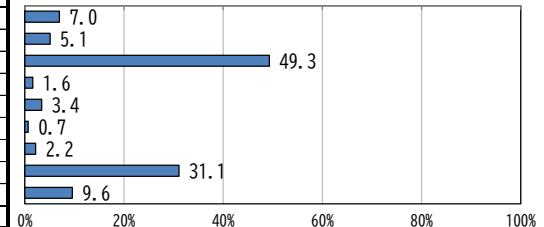
No.	カテゴリー名	n	%
1	どの記事も読んでいる	63	4.8
2	関心のあるものだけを読んでいる	454	34.3
3	ほとんど読んでいない	475	35.9
4	知らない・見たことがない	291	22.0
	無回答	41	3.1
	全体	1,324	100.0



問38 あなたは、流山市議会の情報をどのようにして知りますか。また、今後充実させて欲しいものは次のいずれに該当しますか。
(特にあてはまるもの3つまで○)

①議会情報の取得方法

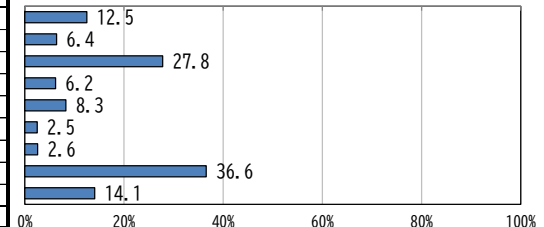
No.	カテゴリー名	n	%
1	議会ホームページ	93	7.0
2	議会報告会	67	5.1
3	流山市議会だより	653	49.3
4	インターネット中継	21	1.6
5	Twitter(@nagareyamagikai)	45	3.4
6	Facebook	9	0.7
7	その他	29	2.2
8	特になし	412	31.1
	無回答	127	9.6
	全体	1,324	100.0



問38 あなたは、流山市議会の情報をどのようにして知りますか。また、今後充実させて欲しいものは次のいずれに該当しますか。
(特にあてはまるもの3つまで○)

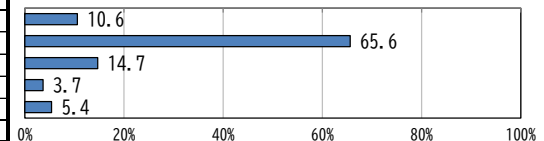
②今後充実させてほしい情報の提供方法

No.	カテゴリー名	n	%
1	議会ホームページ	165	12.5
2	議会報告会	85	6.4
3	流山市議会だより	368	27.8
4	インターネット中継	82	6.2
5	Twitter(@nagareyamagikai)	110	8.3
6	Facebook	33	2.5
7	その他	34	2.6
8	特になし	484	36.6
	無回答	187	14.1
	全体	1,324	100.0



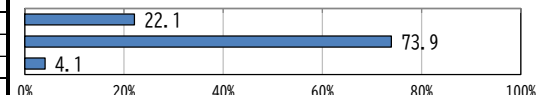
問39 あなたは、流山市の行政について信頼していますか。
(ひとつだけ○)

No.	カテゴリー名	n	%
1	信頼している	140	10.6
2	どちらかといえば信頼している	869	65.6
3	どちらかといえば信頼していない	195	14.7
4	信頼していない	49	3.7
	無回答	71	5.4
	全体	1,324	100.0



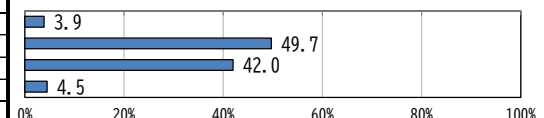
問40 あなたは、市の政策(条例の制定、計画の策定など)に意見等を反映できる市民参加の手續(方法)があることを知っていますか。
(どちらかに○)

No.	カテゴリー名	n	%
1	知っている	292	22.1
2	知らなかった	978	73.9
	無回答	54	4.1
	全体	1,324	100.0



問41 あなたは、市民参加について関心がありますか。
(ひとつだけ○)

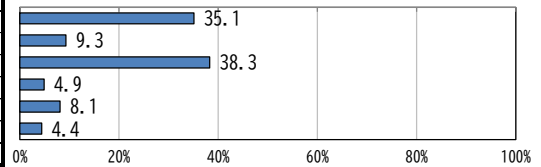
No.	カテゴリー名	n	%
1	関心があり、参加したことがある	51	3.9
2	関心があるが、参加したことはない	658	49.7
3	関心がない	556	42.0
	無回答	59	4.5
	全体	1,324	100.0



◇令和3年度 ながれやま まちづくり達成度アンケート【報告書】

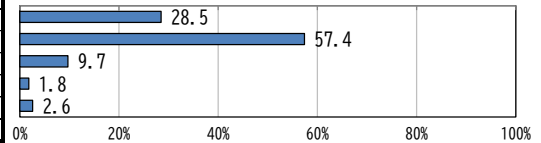
問41-(2) 問41で、「2. 関心があるが、参加したことはない」とお答えの方へ。
理由をお聞かせください。
(ひとつだけ○)

No.	カテゴリー名	n	%
1	参加する時間がないから	231	35.1
2	一緒に参加する仲間がないから	61	9.3
3	参加する方法がわからないから	252	38.3
4	取り扱う課題やテーマの内容が難しいから	32	4.9
5	その他	53	8.1
	無回答	29	4.4
	全体	658	100.0



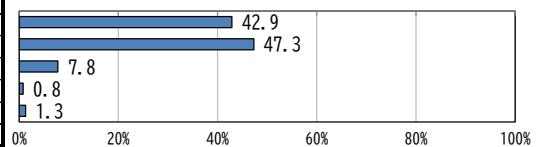
問42 流山市は、住み心地が良いまちですか。
(ひとつだけ○)

No.	カテゴリー名	n	%
1	そう思う	377	28.5
2	どちらかといえばそう思う	760	57.4
3	どちらかといえばそう思わない	128	9.7
4	そう思わない	24	1.8
	無回答	35	2.6
	全体	1,324	100.0



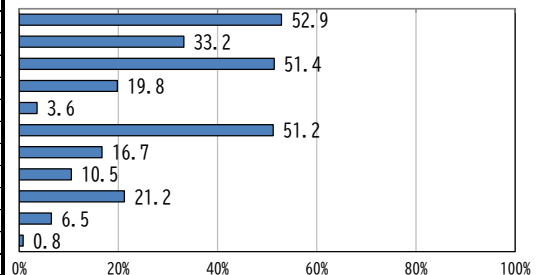
問43 あなたは、これからも流山市に住み続けたいですか。
(ひとつだけ○)

No.	カテゴリー名	n	%
1	ずっと住み続けたい	568	42.9
2	当分は住み続けたい	626	47.3
3	いずれは転出したい	103	7.8
4	近いうちに転出したい	10	0.8
	無回答	17	1.3
	全体	1,324	100.0



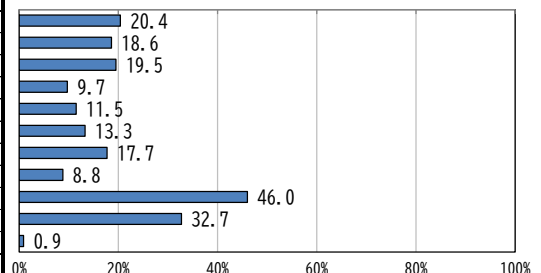
問43-(2) 問43「1. ずっと住み続けたい」または「2. 当分は住み続けたい」とお答えの方へ。
理由をお聞かせください。
(特にあてはまるもの3つまで○)

No.	カテゴリー名	n	%
1	周辺の住環境がよい	632	52.9
2	自然環境が豊かである	397	33.2
3	交通の便がよい	614	51.4
4	街のイメージ・雰囲気が良い	237	19.8
5	仕事や商売に便利	43	3.6
6	日常生活が便利	611	51.2
7	流山市には将来性・発展性が期待できる	199	16.7
8	子育てに適している	125	10.5
9	地域・街に愛着がある	253	21.2
10	その他	78	6.5
	無回答	10	0.8
	全体	1,194	100.0



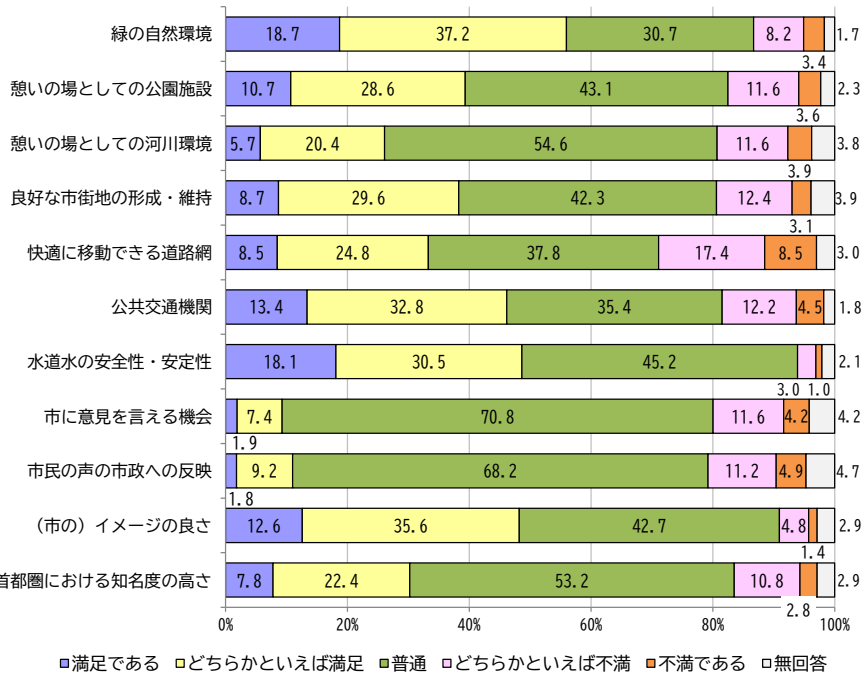
問43-(3) 問43で「3. いずれは転出したい」または「4. 近いうちに転出したい」とお答えの方へ。
理由をお聞かせください。
(特にあてはまるもの3つまで○)

No.	カテゴリー名	n	%
1	周辺の住環境が悪い	23	20.4
2	自然環境が少ない	21	18.6
3	交通の便が悪い	22	19.5
4	街のイメージ・雰囲気が合わない	11	9.7
5	仕事や商売に不適	13	11.5
6	日常生活が不便	15	13.3
7	流山市には将来性・発展性が期待できない	20	17.7
8	子育てに不適	10	8.8
9	他に魅力的な街がある	52	46.0
10	その他	37	32.7
	無回答	1	0.9
	全体	113	100.0

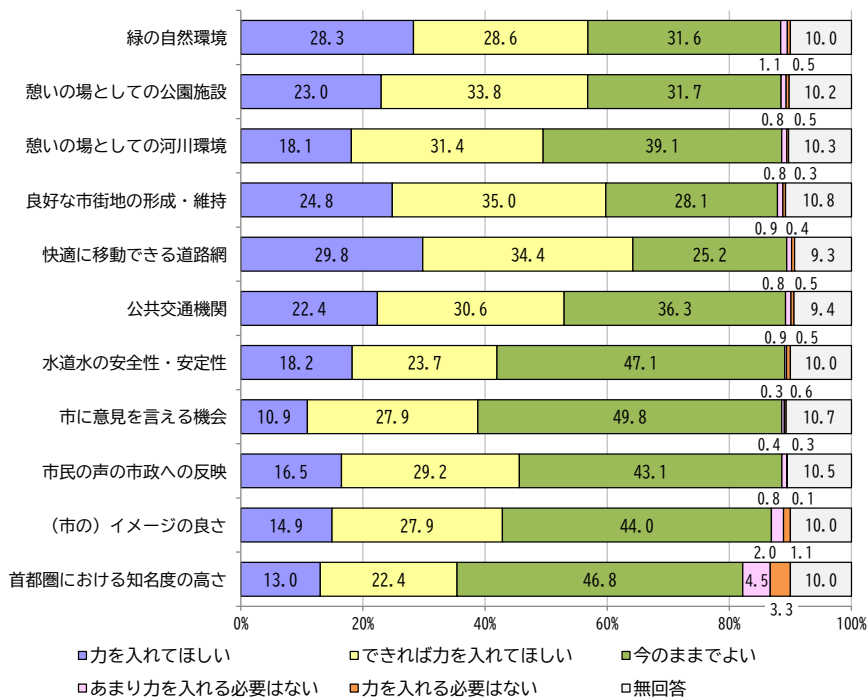


◇令和3年度 ながれやま まちづくり達成度アンケート【報告書】

問44 あなたの下記の項目に対する「現在の満足度」、及び「今後の重要度」についておたずねします。
(あてはまるものひとつに○)
【現在の満足度】



問44 あなたの下記の項目に対する「現在の満足度」、及び「今後の重要度」についておたずねします。
(あてはまるものひとつに○)
【今後の重要度】



◇令和3年度 ながれやま まちづくり達成度アンケート【単純集計表（前回比較）】

①あなたの性別は

No.	カテゴリー名	n	%	% (無回答除外)	前回調査 n	前回調査%	今回-前回の差分
1	男性	517	39.0	39.3	605	40.1	-1.1
2	女性	799	60.3	60.7	890	59.0	1.3
	無回答	8	0.6		14	0.9	-0.3
	全体	1,324	100.0	100.0	1,509	100.0	0.0

②あなたの年齢は

No.	カテゴリー名	n	%	% (無回答除外)	前回調査 n	前回調査%	今回-前回の差分
1	18～29歳	89	6.7	6.8	51	3.4	3.3
2	30～39歳	225	17.0	17.1	202	13.4	3.6
3	40～49歳	262	19.8	19.9	306	20.3	-0.5
4	50～59歳	184	13.9	14.0	221	14.6	-0.7
5	60～64歳	78	5.9	5.9	116	7.7	-1.8
6	65～69歳	131	9.9	9.9	151	10.0	-0.1
7	70歳以上	349	26.4	26.5	454	30.1	-3.7
	無回答	6	0.5		8	0.5	0.0
	全体	1,324	100.0	100.0	1,509	100.0	0.0

③あなたの仕事は

No.	カテゴリー名	n	%	% (無回答除外)	前回調査 n	前回調査%	今回-前回の差分
1	農業	5	0.4	0.4	8	0.5	-0.1
2	自営業	61	4.6	4.6	50	3.3	1.3
3	会社員	417	31.5	31.8	451	29.9	1.6
4	パート・アルバイト	192	14.5	14.6	241	16.0	-1.5
5	公務員	49	3.7	3.7	58	3.8	-0.1
6	学生	31	2.3	2.4	3	0.2	2.1
7	主婦（主夫）	351	26.5	26.8	408	27.0	-0.5
8	その他	206	15.6	15.7	260	17.2	-1.6
	無回答	12	0.9		30	2.0	-1.1
	全体	1,324	100.0	100.0	1,509	100.0	0.0

④流山市にお住まいの年数は

No.	カテゴリー名	n	%	% (無回答除外)	前回調査 n	前回調査%	今回-前回の差分
1	3～5年未満	192	14.5	14.7	113	7.5	7.0
2	5～10年未満	141	10.6	10.8	192	12.7	-2.1
3	10～20年未満	252	19.0	19.3	278	18.4	0.6
4	20年以上	719	54.3	55.1	905	60.0	-5.7
	無回答	20	1.5		21	1.4	0.1
	全体	1,324	100.0	100.0	1,509	100.0	0.0

⑤あなたの家族構成は

No.	カテゴリー名	n	%	% (無回答除外)	前回調査 n	前回調査%	今回-前回の差分
1	単身世帯	110	8.3	8.4	124	8.2	0.1
2	夫婦だけの世帯	389	29.4	29.6	438	29.0	0.4
3	二世帯世帯（親と子）	720	54.4	54.8	810	53.7	0.7
4	三世帯世帯（親と子と孫）	72	5.4	5.5	96	6.4	-1.0
5	その他	22	1.7	1.7	28	1.9	-0.2
	無回答	11	0.8		13	0.9	-0.1
	全体	1,324	100.0	100.0	1,509	100.0	0.0

⑥あなたのお住まいの地区は【大地区】

No.	カテゴリー名	n	%	% (無回答除外)	前回調査 n	前回調査%	今回-前回の差分
1	北部	255	19.3	19.3	330	21.9	-2.6
2	中部	418	31.6	31.6	399	26.4	5.2
3	南部	384	29.0	29.0	467	30.9	-1.9
4	東部	267	20.2	20.2	305	20.2	0.0
	無回答	0	0.0		8	0.5	-0.5
	全体	1,324	100.0	100.0	1,509	100.0	0.0

◇令和3年度 ながれやま まちづくり達成度アンケート【単純集計表（前回比較）】

⑥あなたのお住まいの地区は【小地区】

No.	カテゴリー名	n	%	%（無回答除外）	前回調査 n	前回調査%	今回-前回の差分
1	東深井	89	6.7	6.8	104	6.9	-0.2
2	こうのす台	18	1.4	1.4	20	1.3	0.1
3	美原1～4丁目	18	1.4	1.4	27	1.8	-0.4
4	富士見台1～2丁目	10	0.8	0.8	11	0.7	0.1
5	富士見台	10	0.8	0.8	18	1.2	-0.4
6	江戸川台東1～4丁目	31	2.3	2.4	52	3.4	-1.1
7	中野久木	8	0.6	0.6	15	1.0	-0.4
8	小屋	1	0.1	0.1	1	0.1	0.0
9	深井新田	0	0.0	0.0	1	0.1	-0.1
10	江戸川台西1～4丁目	35	2.6	2.7	37	2.5	0.1
11	平方	10	0.8	0.8	14	0.9	-0.1
12	南	2	0.2	0.2	1	0.1	0.1
13	平方村新田	0	0.0	0.0	0	0.0	0.0
14	上新宿新田	0	0.0	0.0	1	0.1	-0.1
15	西深井	15	1.1	1.1	21	1.4	-0.3
16	北	8	0.6	0.6	6	0.4	0.2
17	若葉台	11	0.8	0.8	13	0.9	-0.1
18	上貝塚	0	0.0	0.0	2	0.1	-0.1
19	駒木台	16	1.2	1.2	14	0.9	0.3
20	東初石1～4丁目	67	5.1	5.1	68	4.5	0.6
21	桐ヶ谷	1	0.1	0.1	0	0.0	0.1
22	大畔	2	0.2	0.2	2	0.1	0.1
23	美田	11	0.8	0.8	19	1.3	-0.5
24	西初石1～5丁目	72	5.4	5.5	73	4.8	0.6
25	谷	0	0.0	0.0	1	0.1	-0.1
26	上新宿	1	0.1	0.1	3	0.2	-0.1
27	下花輪	2	0.2	0.2	3	0.2	0.0
28	青田	5	0.4	0.4	5	0.3	0.1
29	駒木	26	2.0	2.0	30	2.0	0.0
30	おたかの森北一～三丁目	66	5.0	5.0	41	2.7	2.3
31	おたかの森東一～四丁目	59	4.5	4.5	58	3.8	0.7
32	おたかの森南一～三丁目	47	3.5	3.6	42	2.8	0.7
33	おたかの森西一～四丁目	32	2.4	2.4	25	1.7	0.7
34	三輪野山	2	0.2	0.2	6	0.4	-0.2
35	三輪野山一～五丁目	21	1.6	1.6	33	2.2	-0.6
36	流山1～9丁目	27	2.0	2.1	26	1.7	0.3
37	西平井	28	2.1	2.1	24	1.6	0.5
38	西平井一～三丁目	11	0.8	0.8	23	1.5	-0.7
39	流山	11	0.8	0.8	12	0.8	0.0
40	加一～六丁目	48	3.6	3.6	61	4.0	-0.4
41	加	2	0.2	0.2	8	0.5	-0.3
42	平和台1～5丁目	40	3.0	3.0	54	3.6	-0.6
43	鱈ヶ崎	43	3.2	3.3	58	3.8	-0.6
44	鱈ヶ崎二丁目	8	0.6	0.6	1	0.1	0.5
45	市野谷	11	0.8	0.8	7	0.5	0.3
46	南流山1～8丁目	93	7.0	7.1	124	8.2	-1.2
47	木	39	2.9	3.0	29	1.9	1.0
48	宮園1～3丁目	22	1.7	1.7	29	1.9	-0.2
49	古間木	5	0.4	0.4	8	0.5	-0.1
50	野々下1～6丁目	58	4.4	4.4	67	4.4	0.0
51	名都借	12	0.9	0.9	12	0.8	0.1
52	思井	1	0.1	0.1	1	0.1	0.0
53	思井一丁目	1	0.1	0.1	0	0.0	0.1
54	前平井	5	0.4	0.4	5	0.3	0.1
55	長崎1～2丁目	9	0.7	0.7	14	0.9	-0.2
56	前ヶ崎	33	2.5	2.5	34	2.3	0.2
57	中	1	0.1	0.1	1	0.1	0.0
58	後平井	11	0.8	0.8	9	0.6	0.2
59	松ヶ丘1～6丁目	48	3.6	3.6	57	3.8	-0.2
60	向小金1～4丁目	50	3.8	3.8	63	4.2	-0.4
61	芝崎	0	0.0	0.0	1	0.1	-0.1
62	西松ヶ丘1丁目	4	0.3	0.3	3	0.2	0.1
	無回答	7	0.5		11	0.7	-0.2
	全体	1,324	100.0	100.0	1,509	100.0	0.0

◇令和3年度 ながれやま まちづくり達成度アンケート【単純集計表（前回比較）】

問1 あなたは、心身ともに健康だと感じていますか。（ひとつだけ○）

No.	カテゴリー名	n	%	%（無回答除外）	前回調査 n	前回調査%	今回-前回の差分
1	そう思う	392	29.6	29.9	392	26.0	3.6
2	どちらかといえばそう思う	638	48.2	48.7	733	48.6	-0.4
3	どちらかといえばそう思わない	156	11.8	11.9	185	12.3	-0.5
4	そう思わない	119	9.0	9.1	147	9.7	-0.7
5	わからない	4	0.3	0.3	16	1.1	-0.8
	無回答	15	1.1		36	2.4	-1.3
	全体	1,324	100.0	100.0	1,509	100.0	0.0

問2 あなたは、健康の維持増進のために日頃から行っていることはありますか。（あてはまるものすべてに○）

No.	カテゴリー名	n	%	%（無回答除外）	前回調査 n	前回調査%	今回-前回の差分
1	栄養・食生活に気をつけている	827	62.5	62.8	946	62.7	-0.2
2	汗をかく程度の運動を週1、2回程度習慣的に行っている	444	33.5	33.7	531	35.2	-1.7
3	休養・こころの健康づくりにとめている	408	30.8	31.0	436	28.9	1.9
4	禁煙にとめている	390	29.5	29.6	383	25.4	4.1
5	節度ある適度な飲酒にとめている	449	33.9	34.1	466	30.9	3.0
6	定期的に健康診断やがん検診を受けている	802	60.6	60.9	960	63.6	-3.0
7	歯の健康に注意している	693	52.3	52.6	722	47.8	4.5
8	自分や家族の健康について相談できる「かかりつけ医」を決めている	342	25.8	26.0	392	26.0	-0.2
9	その他	44	3.3	3.3	55	3.6	-0.3
10	特に何もしていない	91	6.9	6.9	112	7.4	-0.5
	無回答	7	0.5		13	0.9	-0.4
	全体	1,324	100.0	100.0	1,509	100.0	0.0

問3 あなたは、健康づくりのために、健（検）診、人間ドックなどを受診していますか。（ひとつだけ○）

No.	カテゴリー名	n	%	%（無回答除外）	前回調査 n	前回調査%	今回-前回の差分
1	定期的を受診している	941	71.1	71.6	1,100	72.9	-1.8
2	不定期に（気が向いたときに）受診している	166	12.5	12.6	179	11.9	0.6
3	受診していない	208	15.7	15.8	203	13.5	2.2
	無回答	9	0.7		27	1.8	-1.1
	全体	1,324	100.0	100.0	1,509	100.0	0.0

問3-(2) 問3で「3. 受診していない」とお答えの方へ。理由をお聞かせください。（ひとつだけ○）

No.	カテゴリー名	n	%	%（無回答除外）	前回調査 n	前回調査%	今回-前回の差分
1	健（検）診、人間ドックについて知らなかったため	20	9.6	10.1	6	3.0	6.6
2	健康状態に自信があり、必要性を感じないため	48	23.1	24.1	44	21.7	1.4
3	時間がとれないため	32	15.4	16.1	49	24.1	-8.7
4	費用がかかるため	48	23.1	24.1	57	28.1	-5.0
5	場所が遠いため	2	1.0	1.0	5	2.5	-1.5
6	その他	49	23.6	24.6	33	16.3	7.3
	無回答	9	4.3		9	4.4	-0.1
	全体	208	100.0	100.0	203	100.0	0.0

問4 あなたは、流山市が発信する感染症対策（新型コロナウイルス感染症等）に関する情報をどのようにして知りますか。（あてはまるものすべてに○）

No.	カテゴリー名	n	%	%（無回答除外）	前回調査 n	前回調査%	今回-前回の差分
1	市からのメール（流山市安心メール）	572	43.2	43.8	590	39.1	4.1
2	市のホームページ	287	21.7	22.0	191	12.7	9.0
3	市のTwitter (@nag_anshinanzen)	39	2.9	3.0	42	2.8	0.1
4	Yahoo!防災速報	169	12.8	12.9	190	12.6	0.2
5	広報ながれやま	530	40.0	40.6	518	34.3	5.7
6	市が発信する情報は確認していない	185	14.0	14.2	292	19.4	-5.4
	無回答	18	1.4		62	4.1	-2.7
	全体	1,324	100.0	100.0	1,509	100.0	0.0

問5 あなたは、感染症予防のために日頃から気を付けていることはありますか。（あてはまるものすべてに○）

No.	カテゴリー名	n	%	%（無回答除外）	前回調査 n	前回調査%	今回-前回の差分
1	こまめに手洗いを行っている	1,194	90.2	90.3	1,368	90.7	-0.5
2	外出時にマスクを着用している	1,302	98.3	98.5	1,466	97.2	1.1
3	予防接種を積極的に受けるようにしている	987	74.5	74.7	656	43.5	31.0
4	家庭内において、手で触れるような場所の掃除や消毒を心がけている	353	26.7	26.7	362	24.0	2.7
5	感染症の流行期には、外出の際に人込みを避けるようにしている	1,000	75.5	75.6	1,061	70.3	5.2
6	毎日検温し、体調が悪い場合には外出は控えている	406	30.7	30.7	487	32.3	-1.6
7	定期的に部屋の換気を行っている	688	52.0	52.0	754	50.0	2.0
8	人と会話をする際に距離を保つように意識している	664	50.2	50.2	722	47.8	2.4
9	その他	33	2.5	2.5	35	2.3	0.2
10	特に何もしていない	4	0.3	0.3	12	0.8	-0.5
	無回答	2	0.2		5	0.3	-0.1
	全体	1,324	100.0	100.0	1,509	100.0	0.0

◇令和3年度 ながれやま まちづくり達成度アンケート【単純集計表（前回比較）】

問6 あなたは、感染症対策について、どのようなことが重要だと思いますか。（特にあてはまるもの3つまで○）

No.	カテゴリー名	n	%	%（無回答除外）	前回調査 n	前回調査%	今回-前回の差分
1	必要な検査が受けられること	993	75.0	75.5	1,240	82.2	-7.2
2	かかりつけの病院などで治療や入院ができること	638	48.2	48.5	528	35.0	13.2
3	重症になった時に、高度な専門的治療を受けられること	801	60.5	60.9	831	55.1	5.4
4	感染防止や感染拡大状況の情報が十分に提供されること	431	32.6	32.8	525	34.8	-2.2
5	相談窓口（電話窓口含む）が充実していること	470	35.5	35.7	502	33.3	2.2
6	予防接種の体制が充実していること	681	51.4	51.7	553	36.6	14.8
7	自分や家族が感染した時に、プライバシーが守られること	296	22.4	22.5	514	34.1	-11.7
8	その他	19	1.4	1.4	37	2.5	-1.1
	無回答	8	0.6		10	0.7	-0.1
	全体	1,324	100.0	100.0	1,509	100.0	0.0

問7 あなたは、ご自身が生きがいをもって暮らしていると思いますか。（ひとつだけ○）

No.	カテゴリー名	n	%	%（無回答除外）	前回調査 n	前回調査%	今回-前回の差分
1	そう思う	322	24.3	24.7	330	21.9	2.4
2	どちらかといえばそう思う	753	56.9	57.7	835	55.3	1.6
3	どちらかといえばそう思わない	186	14.0	14.3	246	16.3	-2.3
4	そう思わない	44	3.3	3.4	64	4.2	-0.9
	無回答	19	1.4		34	2.3	-0.9
	全体	1,324	100.0	100.0	1,509	100.0	0.0

問8 あなたは、市内の駅や道路や施設等が、バリアフリー（高齢者、障害者、妊婦、育児中の保護者などが苦勞なく移動できる利用環境）になっていると思いますか。（ひとつだけ○）

No.	カテゴリー名	n	%	%（無回答除外）	前回調査 n	前回調査%	今回-前回の差分
1	そう思う	84	6.3	6.4	62	4.1	2.2
2	どちらかといえばそう思う	502	37.9	38.4	539	35.7	2.2
3	どちらかといえばそう思わない	366	27.6	28.0	472	31.3	-3.7
4	そう思わない	214	16.2	16.4	263	17.4	-1.2
5	わからない	141	10.6	10.8	143	9.5	1.1
	無回答	17	1.3		30	2.0	-0.7
	全体	1,324	100.0	100.0	1,509	100.0	0.0

問9 流山市は、市民等が参加できる（協力できる）まちぐるみの福祉ができていますか。（ひとつだけ○）

No.	カテゴリー名	n	%	%（無回答除外）	前回調査 n	前回調査%	今回-前回の差分
1	できている	46	3.5	3.5	62	4.1	-0.6
2	どちらかといえばできている	413	31.2	31.7	452	30.0	1.2
3	どちらかといえばできていない	294	22.2	22.6	316	20.9	1.3
4	できていない	117	8.8	9.0	144	9.5	-0.7
5	わからない	432	32.6	33.2	501	33.2	-0.6
	無回答	22	1.7		34	2.3	-0.6
	全体	1,324	100.0	100.0	1,509	100.0	0.0

問10 あなたは、日頃から文化やスポーツなどの学習活動（生涯学習）を行っていますか。（どちらかに○）

No.	カテゴリー名	n	%	%（無回答除外）	前回調査 n	前回調査%	今回-前回の差分
1	はい	475	35.9	36.8	531	35.2	0.7
2	いいえ	817	61.7	63.2	915	60.6	1.1
	無回答	32	2.4		63	4.2	-1.8
	全体	1,324	100.0	100.0	1,509	100.0	0.0

問10-(2) 問10で「1. はい」とお答えの方へ。どのような分野ですか。（あてはまるものすべてに○）

No.	カテゴリー名	n	%	%（無回答除外）	前回調査 n	前回調査%	今回-前回の差分
1	娯楽（囲碁・将棋等）	28	5.9	6.0	38	7.2	-1.3
2	教養（語学・歴史・文学等）	125	26.3	26.7	117	22.0	4.3
3	文化芸術（茶道・生け花・書道・音楽・絵画等）	146	30.7	31.1	152	28.6	2.1
4	技術（パソコン・資格等）	82	17.3	17.5	82	15.4	1.9
5	国際交流・国際理解	21	4.4	4.5	13	2.4	2.0
6	伝統文化（踊り・お祭り等）	20	4.2	4.3	23	4.3	-0.1
7	レクリエーション（つり・ハイキング等）	67	14.1	14.3	72	13.6	0.5
8	スポーツ（テニス・野球・体力づくり等）	277	58.3	59.1	296	55.7	2.6
9	その他（前回は非調査項目）	20	4.2	4.3			4.2
	無回答	6	1.3		20	3.8	-2.5
	全体	475	100.0	100.0	531	100.0	0.0

◇令和3年度 ながれやま まちづくり達成度アンケート【単純集計表（前回比較）】

問10-(3) 問10で「1. はい」とお答えの方へ。

流山市内は、学びたいときに学べる環境（生涯学習のプログラムや施設）が整っていると思いますか。（ひとつだけ○）

No.	カテゴリー名	n	%	%（無回答除外）	前回調査 n	前回調査%	今回-前回の差分
1	整っていると思う	32	6.7	7.0	34	6.4	0.3
2	どちらかといえば整っていると思う	211	44.4	46.4	239	45.0	-0.6
3	どちらかといえば整っていないと思う	161	33.9	35.4	159	29.9	4.0
4	整っていないと思う	51	10.7	11.2	54	10.2	0.5
	無回答	20	4.2		45	8.5	-4.3
	全体	475	100.0	100.0	531	100.0	0.0

問11 あなたは、日頃からどのようなスポーツ活動(する・みる・支える活動を含む)を行っていますか。

(1) 日頃からスポーツをしていますか。（あてはまるものすべてに○）

No.	カテゴリー名	n	%	%（無回答除外）	前回調査 n	前回調査%	今回-前回の差分
1	競技者として行っている	40	3.0	3.2	54	3.6	-0.6
2	レクリエーションや体力づくりを目的として行っている	407	30.7	32.8	423	28.0	2.7
3	スポーツをしていない	770	58.2	62.0	826	54.7	3.5
4	その他	36	2.7	2.9	109	7.2	-4.5
	無回答	82	6.2		119	7.9	-1.7
	全体	1,324	100.0	100.0	1,509	100.0	0.0

問11 あなたは、日頃からどのようなスポーツ活動(する・みる・支える活動を含む)を行っていますか。

(2) 日頃からスポーツ観戦をしていますか。（あてはまるものすべてに○）

No.	カテゴリー名	n	%	%（無回答除外）	前回調査 n	前回調査%	今回-前回の差分
1	TV等でスポーツ観戦している	799	60.3	63.1	847	56.1	4.2
2	現地でスポーツ観戦している	104	7.9	8.2	103	6.8	1.1
3	スポーツ観戦をしていない	448	33.8	35.4	550	36.4	-2.6
4	その他	7	0.5	0.6	10	0.7	-0.2
	無回答	58	4.4		92	6.1	-1.7
	全体	1,324	100.0	100.0	1,509	100.0	0.0

問11 あなたは、日頃からどのようなスポーツ活動(する・みる・支える活動を含む)を行っていますか。

(3) 日頃からスポーツを支える活動をしていますか。（あてはまるものすべてに○）

No.	カテゴリー名	n	%	%（無回答除外）	前回調査 n	前回調査%	今回-前回の差分
1	スポーツイベントの運営やサポート等に関わっている	19	1.4	1.6	28	1.9	-0.5
2	スポーツ団体等で指導や運営、サポート（保護者の関わり含む）等に関わっている	70	5.3	5.7	58	3.8	1.5
3	スポーツを支える活動をしていない	1,122	84.7	92.0	1,249	82.8	1.9
4	その他	17	1.3	1.4	23	1.5	-0.2
	無回答	104	7.9		157	10.4	-2.5
	全体	1,324	100.0	100.0	1,509	100.0	0.0

問12 あなたの自宅周辺は、次の内容について安全だと思いますか。（ひとつだけ○）

(1) 地震などの災害予防について

No.	カテゴリー名	n	%	%（無回答除外）	前回調査 n	前回調査%	今回-前回の差分
1	そう思う	219	16.5	16.9	218	14.4	2.1
2	どちらかといえばそう思う	665	50.2	51.2	743	49.2	1.0
3	どちらかといえばそう思わない	331	25.0	25.5	388	25.7	-0.7
4	そう思わない	84	6.3	6.5	123	8.2	-1.9
	無回答	25	1.9		37	2.5	-0.6
	全体	1,324	100.0	100.0	1,509	100.0	0.0

問12 あなたの自宅周辺は、次の内容について安全だと思いますか。（ひとつだけ○）

(2) 防犯について

No.	カテゴリー名	n	%	%（無回答除外）	前回調査 n	前回調査%	今回-前回の差分
1	そう思う	147	11.1	11.4	132	8.7	2.4
2	どちらかといえばそう思う	689	52.0	53.2	749	49.6	2.4
3	どちらかといえばそう思わない	370	27.9	28.6	454	30.1	-2.2
4	そう思わない	88	6.6	6.8	127	8.4	-1.8
	無回答	30	2.3		47	3.1	-0.8
	全体	1,324	100.0	100.0	1,509	100.0	0.0

◇令和3年度 ながれやま まちづくり達成度アンケート【単純集計表（前回比較）】

問12 あなたの自宅周辺は、次の内容について安全だと思いますか。（ひとつだけ○）
 (3) 交通安全について

No.	カテゴリー名	n	%	% (無回答除外)	前回調査 n	前回調査%	今回-前回の差分
1	そう思う	116	8.8	9.0	115	7.6	1.2
2	どちらかといえばそう思う	592	44.7	45.7	681	45.1	-0.4
3	どちらかといえばそう思わない	431	32.6	33.3	480	31.8	0.8
4	そう思わない	155	11.7	12.0	181	12.0	-0.3
	無回答	30	2.3		52	3.4	-1.1
	全体	1,324	100.0	100.0	1,509	100.0	0.0

問13 あなたは、自転車賠償責任保険等に加入していますか。（ひとつだけ○）

No.	カテゴリー名	n	%	% (無回答除外)	前回調査 n	前回調査%	今回-前回の差分
1	加入している	635	48.0	49.8	673	44.6	3.4
2	加入を検討している・加入予定である	38	2.9	3.0	44	2.9	0.0
3	加入していない	554	41.8	43.4	648	42.9	-1.1
4	わからない	49	3.7	3.8	70	4.6	-0.9
	無回答	48	3.6		74	4.9	-1.3
	全体	1,324	100.0	100.0	1,509	100.0	0.0

問14 あなたは、地震などの災害に備え準備をしていることはありますか。（どちらかに○）

No.	カテゴリー名	n	%	% (無回答除外)	前回調査 n	前回調査%	今回-前回の差分
1	ある	1,003	75.8	77.4	1,118	74.1	1.7
2	ない	293	22.1	22.6	361	23.9	-1.8
	無回答	28	2.1		30	2.0	0.1
	全体	1,324	100.0	100.0	1,509	100.0	0.0

問14-(2) 問14で「1. ある」とお答えの方へ。
 あなたは、地震などの災害に備えどのような準備をしていますか。（あてはまるものすべてに○）

No.	カテゴリー名	n	%	% (無回答除外)	前回調査 n	前回調査%	今回-前回の差分
1	水・食糧3日分を備蓄している	685	68.3	68.4	769	68.8	-0.5
2	非常持ち出し袋を準備している	567	56.5	56.6	663	59.3	-2.8
3	家具や家電等の転倒を防止している	453	45.2	45.3	504	45.1	0.1
4	感震ブレーカーを設置している	82	8.2	8.2	102	9.1	-0.9
5	自宅の耐震診断・耐震補強をしている	201	20.0	20.1	214	19.1	0.9
6	防災訓練に参加している	152	15.2	15.2	198	17.7	-2.5
7	自宅周辺をハザードマップで確認している	521	51.9	52.0	618	55.3	-3.4
8	避難所（場所）や連絡方法等を家族内で確認している	452	45.1	45.2	483	43.2	1.9
9	その他	18	1.8	1.8	18	1.6	0.2
	無回答	2	0.2		1	0.1	0.1
	全体	1,003	100.0	100.0	1,118	100.0	0.0

問15 あなたは、流山市が推進すべき防災対策はどのようなことだと考えますか。（特にあてはまるもの3つまで○）

No.	カテゴリー名	n	%	% (無回答除外)	前回調査 n	前回調査%	今回-前回の差分
1	情報伝達手段の整備	652	49.2	50.6	709	47.0	2.2
2	住宅の耐震改修工事の促進	156	11.8	12.1	182	12.1	-0.3
3	避難所及び避難場所の整備	727	54.9	56.4	827	54.8	0.1
4	食糧や救護資機材などの備蓄	775	58.5	60.2	799	52.9	5.6
5	断水時に備えた給水体制の整備	940	71.0	73.0	936	62.0	9.0
6	地域の自主防災組織への支援	136	10.3	10.6	162	10.7	-0.4
7	避難行動要支援者対策の推進	181	13.7	14.1	203	13.5	0.2
8	防災訓練の実施	96	7.3	7.5	108	7.2	0.1
9	啓発のためのパンフレット等の作成	92	6.9	7.1	98	6.5	0.4
10	その他	30	2.3	2.3	44	2.9	-0.6
	無回答	36	2.7		129	8.5	-5.8
	全体	1,324	100.0	100.0	1,509	100.0	0.0

◇令和3年度 ながれやま まちづくり達成度アンケート【単純集計表（前回比較）】

問16 あなたは、災害発生時の情報収集手段として何を活用していますか。（あてはまるものすべてに○）

No.	カテゴリ名	n	%	%（無回答除外）	前回調査 n	前回調査%	今回-前回の差分
1	テレビ、ラジオなどのニュース	1,180	89.1	89.9	1,341	88.9	0.2
2	テレビのdボタン（データ放送）	131	9.9	10.0	207	13.7	-3.8
3	市のホームページ	163	12.3	12.4	159	10.5	1.8
4	市からのメール（流山市安心メール）	530	40.0	40.4	584	38.7	1.3
5	市のTwitter（@nag_anshinanzen）	68	5.1	5.2	61	4.0	1.1
6	Yahoo!防災速報	351	26.5	26.7	359	23.8	2.7
7	緊急速報（エリア）メール	772	58.3	58.8	820	54.3	4.0
8	防災行政無線（テレホン案内含む）	150	11.3	11.4	174	11.5	-0.2
9	その他	43	3.2	3.3	32	2.1	1.1
	無回答	11	0.8		21	1.4	-0.6
	全体	1,324	100.0	100.0	1,509	100.0	0.0

※設問変更

問17 あなたの家（集合住宅を含む）の住宅用火災警報器の設置状況についてお答えください。（ひとつだけ○）

No.	カテゴリ名	n	%	%（無回答除外）	前回調査 n	前回調査%	今回-前回の差分
1	設置している	982	74.2	74.8	1,160	76.9	-2.7
2	設置していない	247	18.7	18.8	271	18.0	0.7
3	設置しているかわからない（前回は非調査項目）	83	6.3	6.3			6.3
	無回答	12	0.9		78	5.2	-4.3
	全体	1,324	100.0	100.0	1,509	100.0	0.0

※設問変更

問17-(2) 問17で「1.設置している」とお答えの方へ。
住宅用火災警報器の点検状況【※】についてお答えください。
（ひとつだけ○）【※】点検時期の目安…概ね半年ごと

No.	カテゴリ名	n	%	%（無回答除外）	前回調査 n	前回調査%	今回-前回の差分
1	概ね半年ごとに点検している／点検している（前回調査）	254	25.9	26.0	536	46.2	-20.3
2	不定期に点検している（前回は非調査項目）	300	30.5	30.7			
3	点検していない・点検の仕方がわからない／点検していない（前回調査）	424	43.2	43.4	546	47.1	-3.9
	無回答	4	0.4		78	6.7	-6.3
	全体	982	100.0	100.0	1,160	100.0	0.0

※設問変更

問18 あなたの家（集合住宅を含む）の消火器の設置状況【※】についてお答えください。
（ひとつだけ○）【※】集合住宅の場合、共有部分に設置している消火器は除く。

No.	カテゴリ名	n	%	%（無回答除外）	前回調査 n	前回調査%	今回-前回の差分
1	設置している	571	43.1	44.4	536	46.2	-3.1
2	設置していない	645	48.7	50.1	546	47.1	1.6
3	設置しているかわからない（前回は非調査項目）	71	5.4	5.5			5.4
	無回答	37	2.8		78	6.7	-3.9
	全体	1,324	100.0	100.0	1,160	100.0	0.0

※設問変更

問18-(2) 問18で「1.設置している」とお答えの方へ。
消火器の点検状況【※】についてお答えください。
（ひとつだけ○）【※】点検時期の目安…概ね半年ごと

No.	カテゴリ名	n	%	%（無回答除外）	前回調査 n	前回調査%	今回-前回の差分
1	概ね半年ごとに点検している／点検している（前回調査）	137	24.0	24.5	375	48.3	-24.3
2	不定期に点検している（前回は非調査項目）	177	31.0	31.6			31.0
3	点検していない・点検の仕方がわからない／点検していない（前回調査）	246	43.1	43.9	365	47.0	-3.9
	無回答	11	1.9		36	4.6	-2.7
	全体	571	100.0	100.0	776	100.0	0.0

問19 あなたは、地球温暖化対策のためにどのようなことに取り組んでいますか。（あてはまるものすべてに○）

No.	カテゴリ名	n	%	%（無回答除外）	前回調査 n	前回調査%	今回-前回の差分
1	冷暖房使用時の室温の目安を、夏28度以上、冬20度以下にしている	432	32.6	33.6	495	32.8	-0.2
2	省エネルギー型家電製品を使用している	505	38.1	39.2	623	41.3	-3.2
3	環境にやさしい商品を購入・使用している	235	17.7	18.3	288	19.1	-1.4
4	太陽光などの新エネルギーを導入している	121	9.1	9.4	114	7.6	1.5
5	生産や流通過程でCO2排出の少ない食品を購入している	25	1.9	1.9	40	2.7	-0.8
6	買い物にはマイバッグを持参している	1,159	87.5	90.1	1,313	87.0	0.5
7	アイドリングストップなどエコドライブを実践している	395	29.8	30.7	473	31.3	-1.5
8	外出時は徒歩、自転車、公共交通機関の利用を心がけている	512	38.7	39.8	566	37.5	1.2
9	緑のカーテンを実践している	99	7.5	7.7	130	8.6	-1.1
10	自宅のバルコニーや庭に花や庭木等を植えている	584	44.1	45.4	698	46.3	-2.2
11	環境家計簿をつけている	6	0.5	0.5	9	0.6	-0.1
	無回答	37	2.8		55	3.6	-0.8
	全体	1,324	100.0	100.0	1,509	100.0	0.0

◇令和3年度 ながれやま まちづくり達成度アンケート【単純集計表（前回比較）】

問20 あなたは、身近な生活環境（悪臭・騒音・振動・不法投棄）についてどのように感じていますか。（ひとつだけ○）

No.	カテゴリー名	n	%	%（無回答除外）	前回調査 n	前回調査%	今回-前回の差分
1	不満はない	342	25.8	26.4	323	21.4	4.4
2	どちらかといえば不満はない	585	44.2	45.1	688	45.6	-1.4
3	どちらかといえば不満がある	257	19.4	19.8	313	20.7	-1.3
4	不満がある	113	8.5	8.7	146	9.7	-1.2
	無回答	27	2.0		39	2.6	-0.6
	全体	1,324	100.0	100.0	1,509	100.0	0.0

問21 あなたは、自然環境や生き物のことを考え、行動していく際にどんな情報が必要だと思いますか。（特に当てはまるもの3つまで○）

No.	カテゴリー名	n	%	%（無回答除外）	前回調査 n	前回調査%	今回-前回の差分
1	自然環境や動植物の生態などに関する情報	557	42.1	43.7	627	41.6	0.5
2	省エネなど地球温暖化対策に関する情報	697	52.6	54.6	728	48.2	4.4
3	動植物などの保護に関する情報	380	28.7	29.8	389	25.8	2.9
4	自然保護活動や環境美化活動への参加やボランティア活動に関する情報	278	21.0	21.8	291	19.3	1.7
5	環境ラベルなど環境配慮製品の購入に関する情報	269	20.3	21.1	305	20.2	0.1
6	地元の旬の食材など農産物に関する情報	400	30.2	31.3	423	28.0	2.2
7	ガーデニングや家庭菜園など身近な緑化に関する情報	212	16.0	16.6	233	15.4	0.6
8	自然観察に関する情報	115	8.7	9.0	126	8.3	0.4
9	その他	15	1.1	1.2	16	1.1	0.0
10	特になし	117	8.8	9.2	160	10.6	-1.8
	無回答	48	3.6		78	5.2	-1.6
	全体	1,324	100.0	100.0	1,509	100.0	0.0

問22 つくばエクスプレス（TX）、東武野田線（東武アーバンパークライン）（東武）、流鉄流山線、JR線を利用している方におたずねします。あなたが最もよく利用する駅はどこですか。（乗り換えによる利用を除きます）（ひとつだけ○）

No.	カテゴリー名	n	%	%（無回答除外）	前回調査 n	前回調査%	今回-前回の差分
1	流山おおたかの森駅<TX>	266	20.1	22.3	252	16.7	3.4
2	流山おおたかの森駅<東武>	49	3.7	4.1	45	3.0	0.7
3	流山セントラルパーク駅	66	5.0	5.5	86	5.7	-0.7
4	南流山駅<TX>	154	11.6	12.9	195	12.9	-1.3
5	南流山駅<JR>	77	5.8	6.5	77	5.1	0.7
6	蓮河駅	64	4.8	5.4	65	4.3	0.5
7	江戸川台駅	164	12.4	13.8	230	15.2	-2.8
8	初石駅	93	7.0	7.8	109	7.2	-0.2
9	豊四季駅	62	4.7	5.2	72	4.8	-0.1
10	流山駅	29	2.2	2.4	40	2.7	-0.5
11	平和台駅	15	1.1	1.3	26	1.7	-0.6
12	鱈ヶ崎駅	9	0.7	0.8	21	1.4	-0.7
13	南柏駅	116	8.8	9.7	140	9.3	-0.5
14	北小金駅	22	1.7	1.8	14	0.9	0.8
15	その他（前回は非調査項目）	6	0.5	0.5			
	無回答	132	10.0		137	9.1	0.9
	全体	1,324	100.0	100.0	1,509	100.0	0.0

問22-(2) あなたは、問22で選択した駅及び駅周辺の整備や利便性について満足していますか。（ひとつだけ○）

No.	カテゴリー名	n	%	%（無回答除外）	前回調査 n	前回調査%	今回-前回の差分
1	満足している	304	23.0	24.2	294	19.5	3.5
2	やや満足している	257	19.4	20.5	308	20.4	-1.0
3	普通	383	28.9	30.5	446	29.6	-0.7
4	やや不満である	201	15.2	16.0	221	14.6	0.6
5	不満である	109	8.2	8.7	125	8.3	-0.1
	無回答	70	5.3		115	7.6	-2.3
	全体	1,324	100.0	100.0	1,509	100.0	0.0

問23 あなたは、自宅周辺の街並みや景観を誇りに思えますか。（ひとつだけ○）

No.	カテゴリー名	n	%	%（無回答除外）	前回調査 n	前回調査%	今回-前回の差分
1	そう思う	194	14.7	14.8	168	11.1	3.6
2	どちらかといえばそう思う	632	47.7	48.3	738	48.9	-1.2
3	どちらかといえばそう思わない	348	26.3	26.6	397	26.3	0.0
4	そう思わない	135	10.2	10.3	154	10.2	0.0
	無回答	15	1.1		52	3.4	-2.3
	全体	1,324	100.0	100.0	1,509	100.0	0.0

◇令和3年度 ながれやま まちづくり達成度アンケート【単純集計表（前回比較）】

問24 あなたの自宅周辺に空き家がありますか。また、その空き家はどのような状態ですか。（あてはまるものすべてに○）

No.	カテゴリー名	n	%	%（無回答除外）	前回調査 n	前回調査%	今回-前回の差分
1	自宅周辺に空き家はない	746	56.3	57.7	809	53.6	2.7
2	空き家はあるが、気にならない	319	24.1	24.7	378	25.0	-0.9
3	植栽の手入れがされておらず、隣地等に越境している	188	14.2	14.5	212	14.0	0.2
4	屋根の欠けやめくれ、窓ガラスの割れなどがある	54	4.1	4.2	63	4.2	-0.1
5	建物の門扉が倒壊している	38	2.9	2.9	41	2.7	0.2
6	建物の一部または全体が崩れかけている	57	4.3	4.4	61	4.0	0.3
7	その他	44	3.3	3.4	50	3.3	0.0
	無回答	31	2.3		64	4.2	-1.9
	全体	1,324	100.0	100.0	1,509	100.0	0.0

問25 あなたは、流山市内は、子どもたち（主に小・中学生）が健やかに育つ環境が整っていると思いますか。（ひとつだけ○）

No.	カテゴリー名	n	%	%（無回答除外）	前回調査 n	前回調査%	今回-前回の差分
1	整っていると思う	232	17.5	18.0	221	14.6	2.9
2	どちらかといえば整っていると思う	602	45.5	46.6	651	43.1	2.4
3	どちらかといえば整っていないと思う	98	7.4	7.6	128	8.5	-1.1
4	整っていない	84	6.3	6.5	122	8.1	-1.8
5	わからない	275	20.8	21.3	318	21.1	-0.3
	無回答	33	2.5		69	4.6	-2.1
	全体	1,324	100.0	100.0	1,509	100.0	0.0

問26 あなたは、子どもたち（主に小・中学生）に関わる活動を何かしていますか。（どちらかに○）

No.	カテゴリー名	n	%	%（無回答除外）	前回調査 n	前回調査%	今回-前回の差分
1	はい	120	9.1	9.4	116	7.7	1.4
2	いいえ	1,155	87.2	90.6	1,310	86.8	0.4
	無回答	49	3.7		83	5.5	-1.8
	全体	1,324	100.0	100.0	1,509	100.0	0.0

問27 あなたには0歳から中学校3年生までのお子様がありますか。（ひとつだけ○）

No.	カテゴリー名	n	%	%（無回答除外）	前回調査 n	前回調査%	今回-前回の差分
1	はい	372	28.1	28.5	375	24.9	3.2
2	いいえ	931	70.3	71.5	1,083	71.8	-1.5
	無回答	21	1.6		51	3.4	-1.8
	全体	1,324	100.0	100.0	1,509	100.0	0.0

問27-(2) 問27で「1. はい」とお答えの方へ。
あなたのお子様の年齢は、次のいずれに該当しますか。
（あてはまるものすべてに○）

No.	カテゴリー名	n	%	%（無回答除外）	前回調査 n	前回調査%	今回-前回の差分
1	就学前（保育・幼稚園児を含む）	194	52.2	52.3	189	50.4	1.8
2	小学校低学年（1年～3年）	116	31.2	31.3	107	28.5	2.7
3	小学校高学年（4年～6年）	101	27.2	27.2	122	32.5	-5.3
4	中学生（前回は非調査項目）	97	26.1	26.1	92	24.5	1.6
	無回答	1	0.3		0	0.0	0.3
	全体	372	100.0	100.0	375	100.0	0.0

問27-(3) 問27-(2)で「1. 就学前」とお答えの方へ。
あなたは、市が実施する乳幼児健診や育児相談の内容について満足していますか。
（ひとつだけ○）

No.	カテゴリー名	n	%	%（無回答除外）	前回調査 n	前回調査%	今回-前回の差分
1	満足している	44	22.7	23.0	39	20.6	2.1
2	どちらかといえば満足している	106	54.6	55.5	103	54.5	0.1
3	どちらかといえば満足していない	28	14.4	14.7	33	17.5	-3.1
4	満足していない	13	6.7	6.8	13	6.9	-0.2
	無回答	3	1.5		1	0.5	1.0
	全体	194	100.0	100.0	189	100.0	0.0

問27-(4) 問27-(2)で「1. 就学前」または「2. 小学校低学年（1年～3年）」とお答えの方へ。
あなたは、家庭で絵本などの読み聞かせをしていますか。
（ひとつだけ○）

No.	カテゴリー名	n	%	%（無回答除外）	前回調査 n	前回調査%	今回-前回の差分
1	毎日している	51	19.5	20.4	53	21.0	-1.5
2	週4～5回	36	13.7	14.4	25	9.9	3.8
3	週2～3回	51	19.5	20.4	53	21.0	-1.5
4	週1回	34	13.0	13.6	35	13.9	-0.9
5	月1回	19	7.3	7.6	20	7.9	-0.6
6	していない	59	22.5	23.6	57	22.6	-0.1
	無回答	12	4.6		9	3.6	1.0
	全体	262	100.0	100.0	252	100.0	0.0

◇令和3年度 ながれやま まちづくり達成度アンケート【単純集計表（前回比較）】

問27-(5) 問27で「1. はい」とお答えの方へ。
あなたは、流山市の子育て支援サービスにより、子育ての不安や負担が軽減されていると感じますか。
(ひとつだけ○)

No.	カテゴリ名	n	%	% (無回答除外)	前回調査 n	前回調査%	今回-前回の差分
1	そう思う	68	18.3	19.2	58	15.5	2.8
2	どちらかといえばそう思う	197	53.0	55.5	185	49.3	3.7
3	どちらかといえばそう思わない	55	14.8	15.5	74	19.7	-4.9
4	そう思わない	35	9.4	9.9	51	13.6	-4.2
	無回答	17	4.6		7	1.9	2.7
	全体	372	100.0	100.0	375	100.0	0.0

問27-(6) 問27で「1. はい」とお答えの方へ。
あなたは、流山市は子育てがしやすいまちだと思いますか。
(ひとつだけ○)

No.	カテゴリ名	n	%	% (無回答除外)	前回調査 n	前回調査%	今回-前回の差分
1	そう思う	82	22.0	22.2	52	13.9	8.1
2	どちらかといえばそう思う	177	47.6	48.0	172	45.9	1.7
3	どちらかといえばそう思わない	90	24.2	24.4	118	31.5	-7.3
4	そう思わない	20	5.4	5.4	30	8.0	-2.6
	無回答	3	0.8		3	0.8	0.0
	全体	372	100.0	100.0	375	100.0	0.0

問27-(7) 問27-(6)で「1. そう思う」または「2. どちらかといえばそう思う」とお答えの方へ。
理由をお聞かせください。
(特にあてはまるもの3つまで○)

No.	カテゴリ名	n	%	% (無回答除外)	前回調査 n	前回調査%	今回-前回の差分
1	保育サービスのメニューが充実しているため	90	34.7	35.4	57	25.4	9.3
2	学童クラブのサービスが充実しているため	57	22.0	22.4	41	18.3	3.7
3	児童(館)センターのサービスが充実しているため	25	9.7	9.8	26	11.6	-1.9
4	ファミリー・サポート・センターのサービスが充実しているため	15	5.8	5.9	15	6.7	-0.9
5	子育て支援センターのサービスが充実しているため	37	14.3	14.6	32	14.3	0.0
6	子どもが遊べる場所が充実しているため	124	47.9	48.8	89	39.7	8.2
7	市や自治会主催の子育てイベント、講演会が充実しているため	20	7.7	7.9	14	6.3	1.4
8	小・中学校(幼稚園を含む)教育が充実しているため	58	22.4	22.8	50	22.3	0.1
9	通学環境が整っているため	53	20.5	20.9	59	26.3	-5.8
10	子育てについて相談できる場所が充実しているため	20	7.7	7.9	12	5.4	2.3
11	必要ときに子どもをみてもらえる場所が充実しているため	11	4.2	4.3	4	1.8	2.4
12	その他	20	7.7	7.9	25	11.2	-3.5
	無回答	5	1.9		1	0.4	1.5
	全体	259	100.0	100.0	224	100.0	0.0

問27-(8) 問27-(6)で「3. どちらかといえばそう思わない」または「4. そう思わない」とお答えの方へ。
理由をお聞かせください。
(特にあてはまるもの3つまで○)

No.	カテゴリ名	n	%	% (無回答除外)	前回調査 n	前回調査%	今回-前回の差分
1	保育サービスのメニューが十分でないため	10	9.1	9.1	20	13.5	-4.4
2	学童クラブのサービスが十分でないため	11	10.0	10.0	24	16.2	-6.2
3	児童(館)センターのサービスが十分でないため	18	16.4	16.4	18	12.2	4.2
4	ファミリー・サポート・センターのサービスが十分でないため	4	3.6	3.6	12	8.1	-4.5
5	子育て支援センターのサービスが十分でないため	10	9.1	9.1	13	8.8	0.3
6	子どもが遊べる場所が十分でないため	51	46.4	46.4	69	46.6	-0.2
7	市や自治会主催の子育てイベント、講演会が十分でないため	7	6.4	6.4	15	10.1	-3.7
8	小・中学校(幼稚園を含む)教育が心配なため	42	38.2	38.2	60	40.5	-2.3
9	通学環境が悪いため	45	40.9	40.9	41	27.7	13.2
10	子育てについて相談できる場所が十分でないため	8	7.3	7.3	18	12.2	-4.9
11	必要ときに子どもをみてもらえる場所が十分でないため	27	24.5	24.5	45	30.4	-5.9
12	その他	46	41.8	41.8	46	31.1	10.7
	無回答	0	0.0		1	0.7	-0.7
	全体	110	100.0	100.0	148	100.0	0.0

問28 あなたは、仕事をしていますか。
(ひとつだけ○)

No.	カテゴリ名	n	%	% (無回答除外)	前回調査 n	前回調査%	今回-前回の差分
1	している(流山市内)	240	18.1	18.4	268	17.8	0.3
2	している(流山市外)	551	41.6	42.3	613	40.6	1.0
3	していない、やめた	512	38.7	39.3	602	39.9	-1.2
	無回答	21	1.6		27	1.8	-0.2
	全体	1,324	100.0	100.0	1,509	100.0	0.0

◇令和3年度 ながれやま まちづくり達成度アンケート【単純集計表（前回比較）】

問28-(2) 問28で「1. している（流山市内）」または「2. している（流山市外）」とお答えの方へ。
あなたは、今の仕事に働きがいを感じていますか。
（ひとつだけ○）

No.	カテゴリー名	n	%	%（無回答除外）	前回調査 n	前回調査%	今回-前回の差分
1	感じている	190	24.0	24.3	212	24.1	-0.1
2	どちらかといえば感じている	410	51.8	52.4	481	54.7	-2.9
3	どちらかといえば感じていない	151	19.1	19.3	133	15.1	4.0
4	感じていない	32	4.0	4.1	46	5.2	-1.2
	無回答	8	1.0		8	0.9	0.1
	全体	791	100.0	100.0	880	100.0	0.0

問29 あなたは自治会に加入していますか。
（どちらかに○）

No.	カテゴリー名	n	%	%（無回答除外）	前回調査 n	前回調査%	今回-前回の差分
1	加入している	971	73.3	74.1	1,182	78.3	-5.0
2	加入していない	340	25.7	25.9	289	19.2	6.5
	無回答	13	1.0		38	2.5	-1.5
	全体	1,324	100.0	100.0	1,509	100.0	0.0

問29-(2) 問29で「2. 加入していない」とお答えの方へ。
理由をお聞かせください。
（特にあてはまるもの3つまで○）

No.	カテゴリー名	n	%	%（無回答除外）	前回調査 n	前回調査%	今回-前回の差分
1	加入してなくても困らないから	166	48.8	50.2	136	47.1	1.7
2	自治会の役員になりたくないから	35	10.3	10.6	31	10.7	-0.4
3	自治会活動に興味が無いから	50	14.7	15.1	44	15.2	-0.5
4	加入の方法が分からないから	66	19.4	19.9	61	21.1	-1.7
5	高齢で活動に参加できないから	13	3.8	3.9	13	4.5	-0.7
6	仕事や家庭が忙しく、活動に参加できないから	99	29.1	29.9	81	28.0	1.1
7	近所づきあいがわずらわしいから	39	11.5	11.8	43	14.9	-3.4
8	自治会費を払いたくないから	17	5.0	5.1	21	7.3	-2.3
9	過去に加入していた際にトラブルになったことがあるから	6	1.8	1.8	8	2.8	-1.0
10	短期居住（単身者・学生）で引越す予定があるから	15	4.4	4.5	9	3.1	1.3
11	その他	89	26.2	26.9	72	24.9	1.3
	無回答	9	2.6		8	2.8	-0.2
	全体	340	100.0	100.0	289	100.0	0.0

問30 あなたは、国籍や性別等にかかわらず平等に扱われていると思いますか。
（ひとつだけ○）

No.	カテゴリー名	n	%	%（無回答除外）	前回調査 n	前回調査%	今回-前回の差分
1	そう思う	415	31.3	32.7	474	31.4	-0.1
2	どちらかと言えばそう思う	649	49.0	51.2	770	51.0	-2.0
3	どちらかと言えばそう思わない	160	12.1	12.6	139	9.2	2.9
4	そう思わない	44	3.3	3.5	55	3.6	-0.3
	無回答	56	4.2		71	4.7	-0.5
	全体	1,324	100.0	100.0	1,509	100.0	0.0

問31 あなたの考える男女の役割分担意識は、次のいずれに該当しますか。
（ひとつだけ○）

No.	カテゴリー名	n	%	%（無回答除外）	前回調査 n	前回調査%	今回-前回の差分
1	男女とも仕事を持ち、家事育児も共同して行うことがよい	1,110	83.8	89.3	1,159	76.8	7.0
2	男性は仕事、女性は家事育児という分担にすることがよい	108	8.2	8.7	127	8.4	-0.2
3	女性は仕事、男性は家事育児という分担にすることがよい	2	0.2	0.2	1	0.1	0.1
4	男女とも仕事を持ち、家事育児は女性が行うことがよい	23	1.7	1.9	30	2.0	-0.3
5	男女とも仕事を持ち、家事育児は男性が行うことがよい	0	0.0	0.0	3	0.2	-0.2
	無回答	81	6.1		189	12.5	-6.4
	全体	1,324	100.0	100.0	1,509	100.0	0.0

問32 あなたのイメージする男女平等感は、次のいずれに該当しますか。
（あてはまるものひとつに○）①社会全体で

No.	カテゴリー名	n	%	%（無回答除外）	前回調査 n	前回調査%	今回-前回の差分
1	男性が優遇されている	280	21.1	22.2	319	21.1	0.0
2	どちらかといえば男性が優遇されている	613	46.3	48.6	697	46.2	0.1
3	平等である	305	23.0	24.2	348	23.1	-0.1
4	どちらかといえば女性が優遇されている	56	4.2	4.4	47	3.1	1.1
5	女性が優遇されている	8	0.6	0.6	5	0.3	0.3
	無回答	62	4.7		93	6.2	-1.5
	全体	1,324	100.0	100.0	1,509	100.0	0.0

◇令和3年度 ながれやま まちづくり達成度アンケート【単純集計表（前回比較）】

問32 あなたのイメージする男女平等感、次のいずれに該当しますか。
(あてはまるものひとつに○) ②家庭のなかで

No.	カテゴリー名	n	%	% (無回答除外)	前回調査 n	前回調査%	今回-前回の差分
1	男性が優遇されている	129	9.7	10.3	170	11.3	-1.6
2	どちらかといえば男性が優遇されている	400	30.2	31.9	449	29.8	0.4
3	平等である	586	44.3	46.8	644	42.7	1.6
4	どちらかといえば女性が優遇されている	118	8.9	9.4	115	7.6	1.3
5	女性が優遇されている	20	1.5	1.6	20	1.3	0.2
	無回答	71	5.4		111	7.4	-2.0
	全体	1,324	100.0	100.0	1,509	100.0	0.0

問32 あなたのイメージする男女平等感、次のいずれに該当しますか。
(あてはまるものひとつに○) ③職場のなかで

No.	カテゴリー名	n	%	% (無回答除外)	前回調査 n	前回調査%	今回-前回の差分
1	男性が優遇されている	226	17.1	18.5	237	15.7	1.4
2	どちらかといえば男性が優遇されている	477	36.0	39.1	559	37.0	-1.0
3	平等である	453	34.2	37.1	476	31.5	2.7
4	どちらかといえば女性が優遇されている	56	4.2	4.6	63	4.2	0.0
5	女性が優遇されている	8	0.6	0.7	10	0.7	-0.1
	無回答	104	7.9		164	10.9	-3.0
	全体	1,324	100.0	100.0	1,509	100.0	0.0

問32 あなたのイメージする男女平等感、次のいずれに該当しますか。
(あてはまるものひとつに○) ④学校教育の場で

No.	カテゴリー名	n	%	% (無回答除外)	前回調査 n	前回調査%	今回-前回の差分
1	男性が優遇されている	48	3.6	4.0	51	3.4	0.2
2	どちらかといえば男性が優遇されている	199	15.0	16.4	209	13.9	1.1
3	平等である	924	69.8	76.1	1,017	67.4	2.4
4	どちらかといえば女性が優遇されている	38	2.9	3.1	32	2.1	0.8
5	女性が優遇されている	5	0.4	0.4	6	0.4	0.0
	無回答	110	8.3		194	12.9	-4.6
	全体	1,324	100.0	100.0	1,509	100.0	0.0

問32 あなたのイメージする男女平等感、次のいずれに該当しますか。
(あてはまるものひとつに○) ⑤法律や制度の上で

No.	カテゴリー名	n	%	% (無回答除外)	前回調査 n	前回調査%	今回-前回の差分
1	男性が優遇されている	138	10.4	11.2	128	8.5	1.9
2	どちらかといえば男性が優遇されている	434	32.8	35.1	424	28.1	4.7
3	平等である	604	45.6	48.9	731	48.4	-2.8
4	どちらかといえば女性が優遇されている	54	4.1	4.4	63	4.2	-0.1
5	女性が優遇されている	5	0.4	0.4	10	0.7	-0.3
	無回答	89	6.7		153	10.1	-3.4
	全体	1,324	100.0	100.0	1,509	100.0	0.0

問32 あなたのイメージする男女平等感、次のいずれに該当しますか。
(あてはまるものひとつに○) ⑥社会通念・慣習で

No.	カテゴリー名	n	%	% (無回答除外)	前回調査 n	前回調査%	今回-前回の差分
1	男性が優遇されている	282	21.3	22.5	272	18.0	3.3
2	どちらかといえば男性が優遇されている	582	44.0	46.5	676	44.8	-0.8
3	平等である	346	26.1	27.6	383	25.4	0.7
4	どちらかといえば女性が優遇されている	30	2.3	2.4	43	2.8	-0.5
5	女性が優遇されている	12	0.9	1.0	6	0.4	0.5
	無回答	72	5.4		129	8.5	-3.1
	全体	1,324	100.0	100.0	1,509	100.0	0.0

問33 あなたが家庭において、家事や育児・介護に費やす時間はどのくらいですか。
(ひとつだけ○) ①平日

No.	カテゴリー名	n	%	% (無回答除外)	前回調査 n	前回調査%	今回-前回の差分
1	家事や育児・介護を行っていない	189	14.3	15.1	250	16.6	-2.3
2	1時間未満	281	21.2	22.5	300	19.9	1.3
3	1時間以上3時間未満	370	27.9	29.6	409	27.1	0.8
4	3時間以上5時間未満	215	16.2	17.2	232	15.4	0.8
5	5時間以上	196	14.8	15.7	216	14.3	0.5
	無回答	73	5.5		102	6.8	-1.3
	全体	1,324	100.0	100.0	1,509	100.0	0.0

◇令和3年度 ながれやま まちづくり達成度アンケート【単純集計表（前回比較）】

問33 あなたが家庭において、家事や育児・介護に費やす時間はどのくらいですか。
(ひとつだけ○) ②休日

No.	カテゴリー名	n	%	% (無回答除外)	前回調査 n	前回調査%	今回-前回の差分
1	家事や育児・介護を行っていない	153	11.6	12.5	186	12.3	-0.7
2	1時間未満	197	14.9	16.1	210	13.9	1.0
3	1時間以上3時間未満	380	28.7	31.0	441	29.2	-0.5
4	3時間以上5時間未満	231	17.4	18.9	240	15.9	1.5
5	5時間以上	264	19.9	21.6	277	18.4	1.5
	無回答	99	7.5		155	10.3	-2.8
	全体	1,324	100.0	100.0	1,509	100.0	0.0

問34 あなたの世帯では、新聞を購読していますか。
(ひとつだけ○)

No.	カテゴリー名	n	%	% (無回答除外)	前回調査 n	前回調査%	今回-前回の差分
1	はい	738	55.7	56.3			
2	いいえ	572	43.2	43.7			
	無回答	14	1.1				
	全体	1,324	100.0	100.0			

問35 あなたは、市の情報（市政、福祉、行事、学習活動など）をどのようにして知りますか。（特にあてはまるもの3つまで○）

No.	カテゴリー名	n	%	% (無回答除外)	前回調査 n	前回調査%	今回-前回の差分
1	広報ながれやま	976	73.7	76.9	1,156	76.6	-2.9
2	市のホームページ	534	40.3	42.0	510	33.8	6.5
3	保健だより	199	15.0	15.7	267	17.7	-2.7
4	障害福祉や介護保険などの手引き	20	1.5	1.6	41	2.7	-1.2
5	情報公開コーナー	19	1.4	1.5	31	2.1	-0.7
6	みどりのメール	11	0.8	0.9	11	0.7	0.1
7	Twitter、Facebook	106	8.0	8.3	67	4.4	3.6
8	その他	59	4.5	4.6	96	6.4	-1.9
	無回答	54	4.1		53	3.5	0.6
	全体	1,324	100.0	100.0	1,509	100.0	0.0

問36 あなたは、「広報ながれやま」を読んでいますか。（ひとつだけ○）

No.	カテゴリー名	n	%	% (無回答除外)	前回調査 n	前回調査%	今回-前回の差分
1	毎回読んでいる	571	43.1	43.6	656	43.5	-0.4
2	たまに読んでいる	467	35.3	35.6	559	37.0	-1.7
3	読んでいない	214	16.2	16.3	241	16.0	0.2
4	「広報ながれやま」を知らない	59	4.5	4.5	40	2.7	1.8
	無回答	13	1.0		13	0.9	0.1
	全体	1,324	100.0	100.0	1,509	100.0	0.0

問36-(2) 問36で「1. 毎回読んでいる」または「2. たまに読んでいる」とお答えの方へ。
「広報ながれやま」の内容や情報量に満足していますか。（ひとつだけ○）

No.	カテゴリー名	n	%	% (無回答除外)	前回調査 n	前回調査%	今回-前回の差分
1	満足している	156	15.0	15.3	132	10.9	4.1
2	どちらかといえば満足している	716	69.0	70.1	855	70.4	-1.4
3	どちらかといえば満足していない	120	11.6	11.8	152	12.5	-0.9
4	満足していない	29	2.8	2.8	24	2.0	0.8
	無回答	17	1.6		52	4.3	-2.7
	全体	1,038	100.0	100.0	1,215	100.0	0.0

◇令和3年度 ながれやま まちづくり達成度アンケート【単純集計表（前回比較）】

問36-(3) 問36で「1. 毎回読んでいる」または「2. たまに読んでいる」とお答えの方へ。
あなたは、「広報ながれやま」をどのように入手していますか。（あてはまるものすべてに○）

No.	カテゴリ名	n	%	%（無回答除外）	前回調査 n	前回調査%	今回-前回の差分
1	新聞折り込み	644	62.0	63.4	857	70.5	-8.5
2	市のホームページやスマートフォン用アプリ（マチイロ）	106	10.2	10.4	77	6.3	3.9
3	公共施設、商業施設、駅	128	12.3	12.6	124	10.2	2.1
4	ポスティング	163	15.7	16.1	158	13.0	2.7
5	郵送（前回は非調査項目）	24	2.3	2.4			2.3
6	その他	30	2.9	3.0	26	2.1	0.8
	無回答	23	2.2		33	2.7	-0.5
	全体	1,038	100.0	100.0	1,215	100.0	0.0

問37 あなたは、「流山市議会だより」を読んでいますか。（ひとつだけ○）

No.	カテゴリ名	n	%	%（無回答除外）	前回調査 n	前回調査%	今回-前回の差分
1	どの記事も読んでいる	63	4.8	4.9	87	5.8	-1.0
2	関心のあるものだけを読んでいる	454	34.3	35.4	544	36.1	-1.8
3	ほとんど読んでいない	475	35.9	37.0	569	37.7	-1.8
4	知らない・見たことがない	291	22.0	22.7	268	17.8	4.2
	無回答	41	3.1		41	2.7	0.4
	全体	1,324	100.0	100.0	1,509	100.0	0.0

問38 あなたは、流山市議会の情報をどのようにして知りますか。また、今後充実させて欲しいものは次のいずれに該当しますか。
（特にあてはまるもの3つまで○）①議会情報の取得方法

No.	カテゴリ名	n	%	%（無回答除外）	前回調査 n	前回調査%	今回-前回の差分
1	議会ホームページ	93	7.0	7.8	90	6.0	1.0
2	議会報告会	67	5.1	5.6	85	5.6	-0.5
3	流山市議会だより	653	49.3	54.6	755	50.0	-0.7
4	インターネット中継	21	1.6	1.8	21	1.4	0.2
5	Twitter(@nagareyamagikai)	45	3.4	3.8	28	1.9	1.5
6	Facebook	9	0.7	0.8	20	1.3	-0.6
7	その他	29	2.2	2.4	36	2.4	-0.2
8	特になし	412	31.1	34.4	457	30.3	0.8
	無回答	127	9.6		160	10.6	-1.0
	全体	1,324	100.0	100.0	1,509	100.0	0.0

問38 あなたは、流山市議会の情報をどのようにして知りますか。また、今後充実させて欲しいものは次のいずれに該当しますか。
（特にあてはまるもの3つまで○）②今後充実させてほしい情報の提供方法

No.	カテゴリ名	n	%	%（無回答除外）	前回調査 n	前回調査%	今回-前回の差分
1	議会ホームページ	165	12.5	14.5	155	10.3	2.2
2	議会報告会	85	6.4	7.5	105	7.0	-0.6
3	流山市議会だより	368	27.8	32.4	419	27.8	0.0
4	インターネット中継	82	6.2	7.2	78	5.2	1.0
5	Twitter(@nagareyamagikai)	110	8.3	9.7	73	4.8	3.5
6	Facebook	33	2.5	2.9	44	2.9	-0.4
7	その他	34	2.6	3.0	20	1.3	1.3
8	特になし	484	36.6	42.6	531	35.2	1.4
	無回答	187	14.1		283	18.8	-4.7
	全体	1,324	100.0	100.0	1,509	100.0	0.0

問39 あなたは、流山市の行政について信頼していますか。（ひとつだけ○）

No.	カテゴリ名	n	%	%（無回答除外）	前回調査 n	前回調査%	今回-前回の差分
1	信頼している	140	10.6	11.2	179	11.9	-1.3
2	どちらかといえば信頼している	869	65.6	69.4	928	61.5	4.1
3	どちらかといえば信頼していない	195	14.7	15.6	230	15.2	-0.5
4	信頼していない	49	3.7	3.9	59	3.9	-0.2
	無回答	71	5.4		113	7.5	-2.1
	全体	1,324	100.0	100.0	1,509	100.0	0.0

問40 あなたは、市の政策（条例の制定、計画の策定など）に意見等を反映できる市民参加の手段（方法）があることを知っていますか。（どちらかに○）

No.	カテゴリ名	n	%	%（無回答除外）	前回調査 n	前回調査%	今回-前回の差分
1	知っている	292	22.1	23.0	312	20.7	1.4
2	知らなかった	978	73.9	77.0	1,117	74.0	-0.1
	無回答	54	4.1		80	5.3	-1.2
	全体	1,324	100.0	100.0	1,509	100.0	0.0

◇令和3年度 ながれやま まちづくり達成度アンケート【単純集計表（前回比較）】

問41 あなたは、市民参加について関心がありますか。（ひとつだけ○）

No.	カテゴリー名	n	%	%（無回答除外）	前回調査 n	前回調査%	今回-前回の差分
1	関心があり、参加したことがある	51	3.9	4.0	70	4.6	-0.7
2	関心があるが、参加したことはない	658	49.7	52.0	746	49.4	0.3
3	関心がない	556	42.0	44.0	605	40.1	1.9
	無回答	59	4.5		88	5.8	-1.3
	全体	1,324	100.0	100.0	1,509	100.0	0.0

問41-(2) 問41で、「2. 関心があるが、参加したことはない」とお答えの方へ。理由をお聞かせください。（ひとつだけ○）

No.	カテゴリー名	n	%	%（無回答除外）	前回調査 n	前回調査%	今回-前回の差分
1	参加する時間がないから	231	35.1	36.7	317	42.5	-7.4
2	一緒に参加する仲間がないから	61	9.3	9.7	61	8.2	1.1
3	参加する方法がわからないから	252	38.3	40.1	244	32.7	5.6
4	取り扱う課題やテーマの内容が難しいから	32	4.9	5.1	46	6.2	-1.3
5	その他	53	8.1	8.4	62	8.3	-0.2
	無回答	29	4.4		16	2.1	2.3
	全体	658	100.0	100.0	746	100.0	0.0

問42 流山市は、住み心地が良いまちですか。（ひとつだけ○）

No.	カテゴリー名	n	%	%（無回答除外）	前回調査 n	前回調査%	今回-前回の差分
1	そう思う	377	28.5	29.2	372	24.7	3.8
2	どちらかといえばそう思う	760	57.4	59.0	867	57.5	-0.1
3	どちらかといえばそう思わない	128	9.7	9.9	139	9.2	0.5
4	そう思わない	24	1.8	1.9	36	2.4	-0.6
	無回答	35	2.6		95	6.3	-3.7
	全体	1,324	100.0	100.0	1,509	100.0	0.0

問43 あなたは、これからも流山市に住み続けたいですか。（ひとつだけ○）

No.	カテゴリー名	n	%	%（無回答除外）	前回調査 n	前回調査%	今回-前回の差分
1	ずっと住み続けたい	568	42.9	43.5	686	45.5	-2.6
2	当分は住み続けたい	626	47.3	47.9	677	44.9	2.4
3	いずれは転出したい	103	7.8	7.9	103	6.8	1.0
4	近いうちに転出したい	10	0.8	0.8	13	0.9	-0.1
	無回答	17	1.3		30	2.0	-0.7
	全体	1,324	100.0	100.0	1,509	100.0	0.0

問43-(2) 問43「1. ずっと住み続けたい」または「2. 当分は住み続けたい」とお答えの方へ。理由をお聞かせください。（特にあてはまるもの3つまで○）

No.	カテゴリー名	n	%	%（無回答除外）	前回調査 n	前回調査%	今回-前回の差分
1	周辺の住環境がよい	632	52.9	53.4	737	54.1	-1.2
2	自然環境が豊かである	397	33.2	33.5	413	30.3	2.9
3	交通の便がよい	614	51.4	51.9	634	46.5	4.9
4	街のイメージ・雰囲気がよい	237	19.8	20.0	192	14.1	5.7
5	仕事や商売に便利	43	3.6	3.6	51	3.7	-0.1
6	日常生活が便利	611	51.2	51.6	629	46.1	5.1
7	流山市には将来性・発展性が期待できる	199	16.7	16.8	198	14.5	2.2
8	子育てに適している	125	10.5	10.6	101	7.4	3.1
9	地域・街に愛着がある	253	21.2	21.4	316	23.2	-2.0
10	その他	78	6.5	6.6	128	9.4	-2.9
	無回答	10	0.8		20	1.5	-0.7
	全体	1,194	100.0	100.0	1,363	100.0	0.0

◇令和3年度 ながれやま まちづくり達成度アンケート【単純集計表（前回比較）】

問43-(3) 問43で「3. いずれは転出したい」または「4. 近いうちに転出したい」とお答えの方へ。
理由をお聞かせください。（特にあてはまるもの3つまで○）

No.	カテゴリ名	n	%	%（無回答除外）	前回調査 n	前回調査%	今回-前回の差分
1	周辺の住環境が悪い	23	20.4	20.5	20	17.2	3.2
2	自然環境が少ない	21	18.6	18.8	21	18.1	0.5
3	交通の便が悪い	22	19.5	19.6	30	25.9	-6.4
4	街のイメージ・雰囲気が合わない	11	9.7	9.8	9	7.8	1.9
5	仕事や商売に不適	13	11.5	11.6	6	5.2	6.3
6	日常生活が不便	15	13.3	13.4	23	19.8	-6.5
7	流山市には将来性・発展性が期待できない	20	17.7	17.9	17	14.7	3.0
8	子育てに不適	10	8.8	8.9	12	10.3	-1.5
9	他に魅力的な街がある	52	46.0	46.4	35	30.2	15.8
10	その他	37	32.7	33.0	32	27.6	5.1
	無回答	1	0.9		3	2.6	-1.7
	全体	113	100.0	100.0	116	100.0	0.0

問44 あなたの下記の項目に対する「現在の満足度」、及び「今後の重要度」についておたずねします。（あてはまるものひとつに○）

①緑の自然環境【現在の満足度】

No.	カテゴリ名	n	%	%（無回答除外）	前回調査 n	前回調査%	今回-前回の差分
1	満足である	248	18.7	19.1	218	14.4	4.3
2	どちらかといえば満足	493	37.2	37.9	536	35.5	1.7
3	普通	407	30.7	31.3	478	31.7	-1.0
4	どちらかといえば不満	108	8.2	8.3	163	10.8	-2.6
5	不満である	45	3.4	3.5	88	5.8	-2.4
	無回答	23	1.7		26	1.7	0.0
	全体	1,324	100.0	100.0	1,509	100.0	0.0

問44 あなたの下記の項目に対する「現在の満足度」、及び「今後の重要度」についておたずねします。（あてはまるものひとつに○）

②憩いの場としての公園施設【現在の満足度】

No.	カテゴリ名	n	%	%（無回答除外）	前回調査 n	前回調査%	今回-前回の差分
1	満足である	142	10.7	11.0	130	8.6	2.1
2	どちらかといえば満足	379	28.6	29.3	373	24.7	3.9
3	普通	571	43.1	44.1	642	42.5	0.6
4	どちらかといえば不満	154	11.6	11.9	243	16.1	-4.5
5	不満である	48	3.6	3.7	74	4.9	-1.3
	無回答	30	2.3		47	3.1	-0.8
	全体	1,324	100.0	100.0	1,509	100.0	0.0

問44 あなたの下記の項目に対する「現在の満足度」、及び「今後の重要度」についておたずねします。（あてはまるものひとつに○）

③憩いの場としての河川環境【現在の満足度】

No.	カテゴリ名	n	%	%（無回答除外）	前回調査 n	前回調査%	今回-前回の差分
1	満足である	76	5.7	6.0	95	6.3	-0.6
2	どちらかといえば満足	270	20.4	21.2	293	19.4	1.0
3	普通	723	54.6	56.8	804	53.3	1.3
4	どちらかといえば不満	154	11.6	12.1	198	13.1	-1.5
5	不満である	51	3.9	4.0	57	3.8	0.1
	無回答	50	3.8		62	4.1	-0.3
	全体	1,324	100.0	100.0	1,509	100.0	0.0

問44 あなたの下記の項目に対する「現在の満足度」、及び「今後の重要度」についておたずねします。（あてはまるものひとつに○）

④良質な市街地の形成・維持【現在の満足度】

No.	カテゴリ名	n	%	%（無回答除外）	前回調査 n	前回調査%	今回-前回の差分
1	満足である	115	8.7	9.0	88	5.8	2.9
2	どちらかといえば満足	392	29.6	30.8	371	24.6	5.0
3	普通	560	42.3	44.0	742	49.2	-6.9
4	どちらかといえば不満	164	12.4	12.9	175	11.6	0.8
5	不満である	41	3.1	3.2	59	3.9	-0.8
	無回答	52	3.9		74	4.9	-1.0
	全体	1,324	100.0	100.0	1,509	100.0	0.0

◇令和3年度 ながれやま まちづくり達成度アンケート【単純集計表（前回比較）】

問44 あなたの下記の項目に対する「現在の満足度」、及び「今後の重要度」についておたずねします。（あてはまるものひとつに○）

⑤快適に移動できる道路網【現在の満足度】

No.	カテゴリ名	n	%	%（無回答除外）	前回調査 n	前回調査%	今回-前回の差分
1	満足である	113	8.5	8.8	93	6.2	2.3
2	どちらかといえば満足	329	24.8	25.6	374	24.8	0.0
3	普通	500	37.8	38.9	603	40.0	-2.2
4	どちらかといえば不満	230	17.4	17.9	263	17.4	0.0
5	不満である	112	8.5	8.7	124	8.2	0.3
	無回答	40	3.0		52	3.4	-0.4
	全体	1,324	100.0	100.0	1,509	100.0	0.0

問44 あなたの下記の項目に対する「現在の満足度」、及び「今後の重要度」についておたずねします。（あてはまるものひとつに○）

⑥公共交通機関【現在の満足度】

No.	カテゴリ名	n	%	%（無回答除外）	前回調査 n	前回調査%	今回-前回の差分
1	満足である	177	13.4	13.6	176	11.7	1.7
2	どちらかといえば満足	434	32.8	33.4	443	29.4	3.4
3	普通	469	35.4	36.1	574	38.0	-2.6
4	どちらかといえば不満	161	12.2	12.4	195	12.9	-0.7
5	不満である	59	4.5	4.5	76	5.0	-0.5
	無回答	24	1.8		45	3.0	-1.2
	全体	1,324	100.0	100.0	1,509	100.0	0.0

問44 あなたの下記の項目に対する「現在の満足度」、及び「今後の重要度」についておたずねします。（あてはまるものひとつに○）

⑦水道水の安全性・安定性【現在の満足度】

No.	カテゴリ名	n	%	%（無回答除外）	前回調査 n	前回調査%	今回-前回の差分
1	満足である	240	18.1	18.5	299	19.8	-1.7
2	どちらかといえば満足	404	30.5	31.2	477	31.6	-1.1
3	普通	599	45.2	46.2	636	42.1	3.1
4	どちらかといえば不満	40	3.0	3.1	42	2.8	0.2
5	不満である	13	1.0	1.0	18	1.2	-0.2
	無回答	28	2.1		37	2.5	-0.4
	全体	1,324	100.0	100.0	1,509	100.0	0.0

問44 あなたの下記の項目に対する「現在の満足度」、及び「今後の重要度」についておたずねします。（あてはまるものひとつに○）

⑧市に意見を言える機会【現在の満足度】

No.	カテゴリ名	n	%	%（無回答除外）	前回調査 n	前回調査%	今回-前回の差分
1	満足である	25	1.9	2.0	38	2.5	-0.6
2	どちらかといえば満足	98	7.4	7.7	109	7.2	0.2
3	普通	938	70.8	73.9	1,081	71.6	-0.8
4	どちらかといえば不満	153	11.6	12.1	147	9.7	1.9
5	不満である	55	4.2	4.3	55	3.6	0.6
	無回答	55	4.2		79	5.2	-1.0
	全体	1,324	100.0	100.0	1,509	100.0	0.0

問44 あなたの下記の項目に対する「現在の満足度」、及び「今後の重要度」についておたずねします。（あてはまるものひとつに○）

⑨市民の声の市政への反映【現在の満足度】

No.	カテゴリ名	n	%	%（無回答除外）	前回調査 n	前回調査%	今回-前回の差分
1	満足である	24	1.8	1.9	29	1.9	-0.1
2	どちらかといえば満足	122	9.2	9.7	118	7.8	1.4
3	普通	903	68.2	71.6	1,034	68.5	-0.3
4	どちらかといえば不満	148	11.2	11.7	167	11.1	0.1
5	不満である	65	4.9	5.2	74	4.9	0.0
	無回答	62	4.7		87	5.8	-1.1
	全体	1,324	100.0	100.0	1,509	100.0	0.0

問44 あなたの下記の項目に対する「現在の満足度」、及び「今後の重要度」についておたずねします。（あてはまるものひとつに○）

⑩（市の）イメージの良さ【現在の満足度】

No.	カテゴリ名	n	%	%（無回答除外）	前回調査 n	前回調査%	今回-前回の差分
1	満足である	167	12.6	13.0	111	7.4	5.2
2	どちらかといえば満足	472	35.6	36.7	467	30.9	4.7
3	普通	565	42.7	43.9	745	49.4	-6.7
4	どちらかといえば不満	63	4.8	4.9	92	6.1	-1.3
5	不満である	19	1.4	1.5	40	2.7	-1.3
	無回答	38	2.9		54	3.6	-0.7
	全体	1,324	100.0	100.0	1,509	100.0	0.0

◇令和3年度 ながれやま まちづくり達成度アンケート【単純集計表（前回比較）】

問44 あなたの下記の項目に対する「現在の満足度」、及び「今後の重要度」についておたずねします。（あてはまるものひとつに○）

①首都圏における知名度の高さ【現在の満足度】

No.	カテゴリ名	n	%	%（無回答除外）	前回調査 n	前回調査%	今回-前回の差分
1	満足である	103	7.8	8.0	61	4.0	3.8
2	どちらかといえば満足	297	22.4	23.1	248	16.4	6.0
3	普通	705	53.2	54.9	832	55.1	-1.9
4	どちらかといえば不満	143	10.8	11.1	233	15.4	-4.6
5	不満である	37	2.8	2.9	76	5.0	-2.2
	無回答	39	2.9		59	3.9	-1.0
	全体	1,324	100.0	100.0	1,509	100.0	0.0

問44 あなたの下記の項目に対する「現在の満足度」、及び「今後の重要度」についておたずねします。（あてはまるものひとつに○）

②緑の自然環境【今後の重要度】

No.	カテゴリ名	n	%	%（無回答除外）	前回調査 n	前回調査%	今回-前回の差分
1	力を入れてほしい	375	28.3	31.5	418	27.7	0.6
2	できれば力を入れてほしい	379	28.6	31.8	500	33.1	-4.5
3	今のままでよい	418	31.6	35.1	425	28.2	3.4
4	あまり力を入れる必要はない	14	1.1	1.2	12	0.8	0.3
5	力を入れる必要はない	6	0.5	0.5	5	0.3	0.2
	無回答	132	10.0		149	9.9	0.1
	全体	1,324	100.0	100.0	1,509	100.0	0.0

問44 あなたの下記の項目に対する「現在の満足度」、及び「今後の重要度」についておたずねします。（あてはまるものひとつに○）

③憩いの場としての公園施設【今後の重要度】

No.	カテゴリ名	n	%	%（無回答除外）	前回調査 n	前回調査%	今回-前回の差分
1	力を入れてほしい	305	23.0	25.7	335	22.2	0.8
2	できれば力を入れてほしい	448	33.8	37.7	565	37.4	-3.6
3	今のままでよい	420	31.7	35.3	436	28.9	2.8
4	あまり力を入れる必要はない	10	0.8	0.8	12	0.8	0.0
5	力を入れる必要はない	6	0.5	0.5	9	0.6	-0.1
	無回答	135	10.2		152	10.1	0.1
	全体	1,324	100.0	100.0	1,509	100.0	0.0

問44 あなたの下記の項目に対する「現在の満足度」、及び「今後の重要度」についておたずねします。（あてはまるものひとつに○）

③憩いの場としての河川環境【今後の重要度】

No.	カテゴリ名	n	%	%（無回答除外）	前回調査 n	前回調査%	今回-前回の差分
1	力を入れてほしい	239	18.1	20.1	231	15.3	2.8
2	できれば力を入れてほしい	416	31.4	35.0	491	32.5	-1.1
3	今のままでよい	518	39.1	43.6	584	38.7	0.4
4	あまり力を入れる必要はない	11	0.8	0.9	19	1.3	-0.5
5	力を入れる必要はない	4	0.3	0.3	7	0.5	-0.2
	無回答	136	10.3		177	11.7	-1.4
	全体	1,324	100.0	100.0	1,509	100.0	0.0

問44 あなたの下記の項目に対する「現在の満足度」、及び「今後の重要度」についておたずねします。（あてはまるものひとつに○）

④良好な市街地の形成・維持【今後の重要度】

No.	カテゴリ名	n	%	%（無回答除外）	前回調査 n	前回調査%	今回-前回の差分
1	力を入れてほしい	329	24.8	27.9	332	22.0	2.8
2	できれば力を入れてほしい	463	35.0	39.2	559	37.0	-2.0
3	今のままでよい	372	28.1	31.5	419	27.8	0.3
4	あまり力を入れる必要はない	12	0.9	1.0	14	0.9	0.0
5	力を入れる必要はない	5	0.4	0.4	10	0.7	-0.3
	無回答	143	10.8		175	11.6	-0.8
	全体	1,324	100.0	100.0	1,509	100.0	0.0

問44 あなたの下記の項目に対する「現在の満足度」、及び「今後の重要度」についておたずねします。（あてはまるものひとつに○）

⑤快適に移動できる道路網【今後の重要度】

No.	カテゴリ名	n	%	%（無回答除外）	前回調査 n	前回調査%	今回-前回の差分
1	力を入れてほしい	394	29.8	32.8	419	27.8	2.0
2	できれば力を入れてほしい	455	34.4	37.9	539	35.7	-1.3
3	今のままでよい	334	25.2	27.8	364	24.1	1.1
4	あまり力を入れる必要はない	11	0.8	0.9	15	1.0	-0.2
5	力を入れる必要はない	7	0.5	0.6	12	0.8	-0.3
	無回答	123	9.3		160	10.6	-1.3
	全体	1,324	100.0	100.0	1,509	100.0	0.0

◇令和3年度 ながれやま まちづくり達成度アンケート【単純集計表（前回比較）】

問44 あなたの下記の項目に対する「現在の満足度」、及び「今後の重要度」についておたずねします。（あてはまるものひとつに○）

⑥公共交通機関【今後の重要度】

No.	カテゴリ名	n	%	%（無回答除外）	前回調査 n	前回調査%	今回-前回の差分
1	力を入れてほしい	297	22.4	24.8	320	21.2	1.2
2	できれば力を入れてほしい	405	30.6	33.8	469	31.1	-0.5
3	今のままでよい	480	36.3	40.0	543	36.0	0.3
4	あまり力を入れる必要はない	12	0.9	1.0	11	0.7	0.2
5	力を入れる必要はない	6	0.5	0.5	9	0.6	-0.1
	無回答	124	9.4		157	10.4	-1.0
	全体	1,324	100.0	100.0	1,509	100.0	0.0

問44 あなたの下記の項目に対する「現在の満足度」、及び「今後の重要度」についておたずねします。（あてはまるものひとつに○）

⑦水道水の安全性・安定性【今後の重要度】

No.	カテゴリ名	n	%	%（無回答除外）	前回調査 n	前回調査%	今回-前回の差分
1	力を入れてほしい	241	18.2	20.2	243	16.1	2.1
2	できれば力を入れてほしい	314	23.7	26.4	325	21.5	2.2
3	今のままでよい	624	47.1	52.4	766	50.8	-3.7
4	あまり力を入れる必要はない	4	0.3	0.3	10	0.7	-0.4
5	力を入れる必要はない	8	0.6	0.7	12	0.8	-0.2
	無回答	133	10.0		153	10.1	-0.1
	全体	1,324	100.0	100.0	1,509	100.0	0.0

問44 あなたの下記の項目に対する「現在の満足度」、及び「今後の重要度」についておたずねします。（あてはまるものひとつに○）

⑧市に意見を言える機会【今後の重要度】

No.	カテゴリ名	n	%	%（無回答除外）	前回調査 n	前回調査%	今回-前回の差分
1	力を入れてほしい	144	10.9	12.2	155	10.3	0.6
2	できれば力を入れてほしい	369	27.9	31.2	422	28.0	-0.1
3	今のままでよい	660	49.8	55.8	737	48.8	1.0
4	あまり力を入れる必要はない	5	0.4	0.4	7	0.5	-0.1
5	力を入れる必要はない	4	0.3	0.3	4	0.3	0.0
	無回答	142	10.7		184	12.2	-1.5
	全体	1,324	100.0	100.0	1,509	100.0	0.0

問44 あなたの下記の項目に対する「現在の満足度」、及び「今後の重要度」についておたずねします。（あてはまるものひとつに○）

⑨市民の声の市政への反映【今後の重要度】

No.	カテゴリ名	n	%	%（無回答除外）	前回調査 n	前回調査%	今回-前回の差分
1	力を入れてほしい	218	16.5	18.4	217	14.4	2.1
2	できれば力を入れてほしい	386	29.2	32.6	472	31.3	-2.1
3	今のままでよい	570	43.1	48.1	633	41.9	1.2
4	あまり力を入れる必要はない	10	0.8	0.8	5	0.3	0.5
5	力を入れる必要はない	1	0.1	0.1	2	0.1	0.0
	無回答	139	10.5		180	11.9	-1.4
	全体	1,324	100.0	100.0	1,509	100.0	0.0

問44 あなたの下記の項目に対する「現在の満足度」、及び「今後の重要度」についておたずねします。（あてはまるものひとつに○）

⑩（市の）イメージの良さ【今後の重要度】

No.	カテゴリ名	n	%	%（無回答除外）	前回調査 n	前回調査%	今回-前回の差分
1	力を入れてほしい	197	14.9	16.5	217	14.4	0.5
2	できれば力を入れてほしい	370	27.9	31.1	458	30.4	-2.5
3	今のままでよい	583	44.0	49.0	626	41.5	2.5
4	あまり力を入れる必要はない	26	2.0	2.2	23	1.5	0.5
5	力を入れる必要はない	15	1.1	1.3	19	1.3	-0.2
	無回答	133	10.0		166	11.0	-1.0
	全体	1,324	100.0	100.0	1,509	100.0	0.0

問44 あなたの下記の項目に対する「現在の満足度」、及び「今後の重要度」についておたずねします。（あてはまるものひとつに○）

⑪首都圏における知名度の高さ【今後の重要度】

No.	カテゴリ名	n	%	%（無回答除外）	前回調査 n	前回調査%	今回-前回の差分
1	力を入れてほしい	172	13.0	14.4	192	12.7	0.3
2	できれば力を入れてほしい	297	22.4	24.9	376	24.9	-2.5
3	今のままでよい	620	46.8	52.0	654	43.3	3.5
4	あまり力を入れる必要はない	59	4.5	4.9	57	3.8	0.7
5	力を入れる必要はない	44	3.3	3.7	66	4.4	-1.1
	無回答	132	10.0		164	10.9	-0.9
	全体	1,324	100.0	100.0	1,509	100.0	0.0

令和3年度

ながれやま まちづくり達成度アンケート



より、快適な流山市へ。—皆さまの声をお聞かせください—

市民の皆様には、日頃より市政運営につきまして、深いご理解とご協力をいただき厚く御礼申し上げます。

本調査は、市民の皆さまに流山市の市政運営について評価いただき、皆さまのご意見を市政に反映していくことを目的として実施するものです。本調査は、無作為に抽出した流山市に3年以上居住している3,000人の皆さまへお送りしています。

ご多忙のところ誠に恐縮ですが、本調査の趣旨をご理解いただき、お力添えいただきますようお願い申し上げます。

流山市長 井崎 義治

令和3年 11月30日(火)までに投函してください

ご記入いただくあなた自身についておたずねします。

①あなたの性別は

1. 男性	2. 女性
-------	-------

②あなたの年齢は

1. 18～29 歳	2. 30～39 歳	3. 40～49 歳	4. 50～59 歳
5. 60～64 歳	6. 65～69 歳	7. 70 歳以上	

③あなたの仕事は

1. 農業	2. 自営業	3. 会社員	4. パート・アルバイト
5. 公務員	6. 学生	7. 主婦・主夫	8. その他

④流山市にお住まいの年数は

1. 3～5 年未満	2. 5～10 年未満	3. 10～20 年未満	4. 20 年以上
------------	-------------	--------------	-----------

⑤あなたの家族構成は

1. 単身世帯	2. 夫婦だけの世帯	3. 二世帯世帯 (親と子)	4. 三世帯世帯 (親と子と孫)	5. その他 ()
---------	------------	-------------------	---------------------	---------------

⑥あなたのお住まいの地区は

北 部	1. 東深井	5. 富士見台	9. 深井新田	13. 平方村新田
	2. こうのす台	6. 江戸川台東1～4丁目	10. 江戸川台西1～4丁目	14. 上新宿新田
	3. 美原1～4丁目	7. 中野久木	11. 平方	15. 西深井
	4. 富士見台1～2丁目	8. 小屋	12. 南	16. 北
中 部	17. 若葉台	22. 大畔	27. 下花輪	31. おおたかの森 東一～四丁目
	18. 上貝塚	23. 美田	28. 青田	32. おおたかの森 南一～三丁目
	19. 駒木台	24. 西初石1～5丁目	29. 駒木	33. おおたかの森 西一～四丁目
	20. 東初石1～4丁目	25. 谷	30. おおたかの森 北一～三丁目	
	21. 桐ヶ谷	26. 上新宿		
南 部	34. 三輪野山	38. 西平井一～三丁目	42. 平和台1～5丁目	46. 南流山1～8丁目
	35. 三輪野山一～五丁目	39. 流山	43. 鱒ヶ崎	47. 木
	36. 流山1～9丁目	40. 加一～六丁目	44. 鱒ヶ崎一～二丁目	
	37. 西平井	41. 加	45. 市野谷	
東 部	48. 宮園1～3丁目	52. 思井	56. 前ヶ崎	60. 向小金1～4丁目
	49. 古間木	53. 思井一丁目	57. 中	61. 芝崎
	50. 野々下1～6丁目	54. 前平井	58. 後平井	62. 西松ヶ丘1丁目
	51. 名都借	55. 長崎1～2丁目	59. 松ヶ丘1～6丁目	

(1) 健康づくり・医療について

問1 あなたは、心身ともに健康だと感じていますか。(ひとつだけ○)

1. そう思う 2. どちらかといえばそう思う 3. どちらかといえばそう思わない 4. そう思わない 5. わからない

問2 あなたは、健康の維持増進のために日頃から行っていることはありますか。(あてはまるものすべてに○)

- | | |
|-------------------------------|---|
| 1. 栄養・食生活に気をつけている | 6. 定期的に健康診断やがん検診を受けている |
| 2. 汗をかく程度の運動を週1、2回程度習慣的に行っている | 7. 歯の健康に注意している |
| 3. 休養・こころの健康づくりにつとめている | 8. 自分や家族の健康について相談できる「かかりつけ医」
【※】を決めている |
| 4. 禁煙につとめている | 9. その他 () |
| 5. 節度ある適度な飲酒につとめている | 10. 特に何もしていない |

【※】第一に診療を受ける身近な医師(総合病院や大学病院ではなく、個人開業の医院や診療所のこと)

問3 あなたは、健康づくりのために、健(検)診、人間ドックなど【※】を受診していますか。(ひとつだけ○)

【※】市主催以外の健(検)診、人間ドックなどを含む。

- | | | |
|------------------------------|--|-------------------------------|
| 1. 定期的に受診している
→問4へお進みください | 2. 不定期に(気が向いたときに)受診している
→問4へお進みください | 3. 受診していない
→問3-(2)へお進みください |
|------------------------------|--|-------------------------------|

問3-(2) 問3で「3. 受診していない」とお答えの方へ。理由をお聞かせください。(ひとつだけ○)

- | | |
|----------------------------|-------------|
| 1. 健(検)診、人間ドックについて知らなかったため | 4. 費用がかかるため |
| 2. 健康状態に自信があり、必要性を感じないため | 5. 場所が遠いため |
| 3. 時間がとれないため | 6. その他 () |

問4 あなたは、流山市が発信する感染症対策(新型コロナウイルス感染症等)に関する情報をどのようにして知りますか。(あてはまるものすべてに○)

- | | |
|------------------------------|---------------------|
| 1. 市からのメール(流山市安心メール) | 4. Yahoo!防災速報 |
| 2. 市のホームページ | 5. 広報ながれやま |
| 3. 市のTwitter(@nag_anshinzen) | 6. 市が発信する情報は確認していない |

問5 あなたは、感染症予防のために日頃から気を付けていることはありますか。(あてはまるものすべてに○)

- | | |
|------------------------------------|----------------------------|
| 1. こまめに手洗いをしている | 6. 毎日検温し、体調が悪い場合には外出は控えている |
| 2. 外出時にマスクを着用している | 7. 定期的に部屋の換気を行っている |
| 3. 予防接種を積極的に受けるようにしている | 8. 人と会話をする際に距離を保つように意識している |
| 4. 家庭内において、手で触れるような場所の掃除や消毒を心がけている | 9. その他 () |
| 5. 感染症の流行期には、外出の際に人込みを避けるようにしている | 10. 特に何もしていない |

問6 あなたは、感染症対策について、どのようなことが重要だと思いますか。(特にあてはまるもの3つまで○)

- | | |
|------------------------------|-------------------------------|
| 1. 必要な検査が受けられること | 5. 相談窓口(電話窓口含む)が充実していること |
| 2. かかりつけの病院などで治療や入院ができること | 6. 予防接種の体制が充実していること |
| 3. 重症になった時に、高度な専門的治療を受けられること | 7. 自分や家族が感染した時に、プライバシーが守られること |
| 4. 感染防止や感染拡大状況の情報が十分に提供されること | 8. その他 () |

(4) 安心・安全について

問 12 あなたの自宅周辺は、次の内容について安全だと思いますか。(1)~(3)について、それぞれひとつだけ○

	そう思う	どちらかといえばそう思う	どちらかといえ ばそう思わない	そう思わない
(1)地震などの災害予防について	1	2	3	4
(2)防犯について	1	2	3	4
(3)交通安全について	1	2	3	4

問 13 あなたは、自転車賠償責任保険等【※】に加入していますか。(ひとつだけ○)

【※】「自転車賠償責任保険等」とは、自転車利用中の交通事故で、相手の生命、身体の被害に係る損害を填補する保険や共済です。自転車利用者向けの賠償責任保険以外にも自動車の任意保険、火災保険、共済、会社等の団体保険、クレジットカードやTSマークに付帯する保険等があります。

1. 加入している 2. 加入を検討している・加入予定である 3. 加入していない 4. わからない

問 14 あなたは、地震などの災害に備え準備をしていることはありますか。(どちらかに○)

1. ある →問 14-(2)へお進みください 2. ない →問 15 へお進みください

問 14-(2) 問 14 で「1. ある」とお答えの方へ。あなたは、地震などの災害に備えどのような準備をしていますか。

(あてはまるものすべてに○)

1. 水・食糧 3 日分を備蓄している 5. 自宅の耐震診断・耐震補強をしている 8. 避難所(場所)や連絡方法等を
2. 非常持ち出し袋を準備している 6. 防災訓練に参加している 家族内で確認している
3. 家具や家電等の転倒を防止している 7. 自宅周辺をハザードマップで確認して 9. その他
4. 感震ブレーカーを設置している いる ()

問 15 あなたは、流山市が推進すべき防災対策はどのようなことだと考えますか。(特にあてはまるもの3つまで○)

1. 情報伝達手段の整備 5. 断水時に備えた給水体制の整備 9. 啓発のためのパンフレット等の作成
2. 住宅の耐震改修工事の促進 6. 地域の自主防災組織への支援 10. その他
3. 避難所及び避難場所の整備 7. 避難行動要支援者対策の推進 ()
4. 食糧や救護資機材などの備蓄 8. 防災訓練の実施

問 16 あなたは、災害発生時の情報収集手段として何を活用していますか。(あてはまるものすべてに○)

1. テレビ、ラジオなどのニュース 4. 市からのメール(流山市安心メール) 7. 緊急速報(エリア)メール
2. テレビのdボタン(データ放送) 5. 市のTwitter(@nag_anshinanzen) 8. 防災行政無線(テレホン案内含む)
3. 市のホームページ 6. Yahoo!防災速報 9. その他()

問 17 あなたの家(集合住宅を含む)の住宅用火災警報器の設置状況についてお答えください。(ひとつだけ○)

1. 設置している 2. 設置していない 3. 設置しているかわからない
→問 17-(2)へお進みください →問 18 へお進みください →問 18 へお進みください

問 17-(2) 問 17 で「1. 設置している」とお答えの方へ。住宅用火災警報器の点検状況【※】についてお答えください。

(ひとつだけ○) 【※】点検時期の目安…概ね半年ごと

1. 概ね半年ごとに点検している 2. 不定期に点検している 3. 点検していない・点検の仕方がわからない

問 18 あなたの家（集合住宅を含む）の消火器の設置状況【※】についてお答えください。（ひとつだけ○）

【※】集合住宅の場合、共有部分に設置している消火器は除く。

- | | | |
|--------------------------------|------------------------------|-----------------------------------|
| 1. 設置している
→問 18-(2)へお進みください | 2. 設置していない
→問 19 へお進みください | 3. 設置しているかわからない
→問 19 へお進みください |
|--------------------------------|------------------------------|-----------------------------------|

問 18-(2) 問 18 で「1. 設置している」とお答えの方へ。消火器の点検状況【※】についてお答えください。

（ひとつだけ○） 【※】点検時期の目安…概ね半年ごと

- | | | |
|------------------|---------------|------------------------|
| 1. 概ね半年ごとに点検している | 2. 不定期に点検している | 3. 点検していない・点検の仕方が分からない |
|------------------|---------------|------------------------|

(5) 環境に関することについて

問 19 あなたは、地球温暖化対策のためにどのようなことに取り組んでいますか。（あてはまるものすべてに○）

- | | |
|---|------------------------------------|
| 1. 冷暖房使用時の室温の目安を、夏 28 度以上、冬 20 度以下にしている | 7. アイドリングストップなどエコドライブを実践している |
| 2. 省エネルギー型の家電製品を使用している | 8. 外出時は徒歩、自転車、公共交通機関の利用を心がけている |
| 3. 環境にやさしい商品を購入・使用している | 9. 緑のカーテンを実践している |
| 4. 太陽光などの新エネルギーを導入している | 10. 自宅のベランダや庭に花や庭木等を植えている |
| 5. 生産や流過程で CO2 排出の少ない食料品を購入している | 11. 環境家計簿【※】をつけている |
| 6. 買い物にはマイバッグを持参している | 【※】電気やガスの使用量等から CO2 排出量を計算するための家計簿 |

問 20 あなたは、身近な生活環境（悪臭・騒音・振動・不法投棄）についてどのように感じていますか。

（ひとつだけ○）

- | | | | |
|----------|------------------|------------------|----------|
| 1. 不満はない | 2. どちらかといえば不満はない | 3. どちらかといえば不満がある | 4. 不満がある |
|----------|------------------|------------------|----------|

問 21 あなたは、自然環境や生き物のことを考え、行動していく際にどんな情報が必要だと思いますか。

（特に当てはまるもの3つまで○）

- | | | |
|-------------------------------------|-----------------------------|---------------|
| 1. 自然環境や動植物の生態などに関する情報 | 5. 環境ラベルなど環境配慮製品の購入に関する情報 | 8. 自然観察に関する情報 |
| 2. 省エネなど地球温暖化対策に関する情報 | 6. 地元の旬の食材など農産物に関する情報 | 9. その他 |
| 3. 動植物などの保護に関する情報 | 7. ガーデニングや家庭菜園など身近な緑化に関する情報 | 10. 特になし |
| 4. 自然保護活動や環境美化活動への参加やボランティア活動に関する情報 | | |

(6) 交通機関（鉄道）について

問 22 つくばエクスプレス<TX>、東武野田線（東武アーバンパークライン）<東武>、流鉄流山線、JR線を利用している方におたずねします。あなたが最もよく利用する駅はどこですか。（乗り換えによる利用を除きます）（ひとつだけ○）

- | | | |
|------------------|----------|------------|
| 1. 流山おおたかの森駅<TX> | 6. 運河駅 | 11. 平和台駅 |
| 2. 流山おおたかの森駅<東武> | 7. 江戸川台駅 | 12. 鱈ヶ崎駅 |
| 3. 流山セントラルパーク駅 | 8. 初石駅 | 13. 南柏駅 |
| 4. 南流山駅<TX> | 9. 豊四季駅 | 14. 北小金駅 |
| 5. 南流山駅<JR> | 10. 流山駅 | 15. その他（ ） |

問 22-(2) あなたは、問 22 で選択した駅及び駅周辺の整備や利便性について満足していますか。（ひとつだけ○）

- | | | | | |
|-----------|-------------|-------|------------|----------|
| 1. 満足している | 2. やや満足している | 3. 普通 | 4. やや不満である | 5. 不満である |
|-----------|-------------|-------|------------|----------|

(7) 街並み、景観について

問 23 あなたは、自宅周辺の街並みや景観を誇りに思いますか。(ひとつだけ○)

1. そう思う 2. どちらかといえばそう思う 3. どちらかといえばそう思わない 4. そう思わない

問 24 あなたの自宅周辺に空き家がありますか。また、その空き家はどのような状態ですか。

(あてはまるものすべてに○)

1. 自宅周辺に空き家はない 5. 建物の門扉が倒壊している
2. 空き家はあるが、気にならない 6. 建物の一部または全体が崩れかけている
3. 植栽の手入れがされておらず、隣地等に越境している 7. その他 ()
4. 屋根の欠けやめくれ、窓ガラスの割れなどがある

(8) 子育てに関することについて

問 25 あなたは、流山市内は、子どもたち（主に小・中学生）が健やかに育つ環境が整っていると思いますか。

(ひとつだけ○)

1. 整っていると思う 4. 整っていないと思う
2. どちらかといえば整っていると思う 5. わからない
3. どちらかといえば整っていないと思う

問 26 あなたは、子どもたち（主に小・中学生）に関わる活動【※】を何かしていますか。(どちらかに○)

1. はい 2. いいえ 【※】子ども会役員、少年スポーツや野外活動の指導者等

問 27 あなたには0歳から中学校3年生までのお子様がありますか。(どちらかに○)

1. はい →問 27-(2)へお進みください 2. いいえ →次ページの間 28 へお進みください

問 27-(2) あなたのお子様の年齢は、次のいずれに該当しますか。(あてはまるものすべてに○)

(注) 選択肢によってお答えいただく設問が異なりますのでご注意ください。詳細は各選択肢をご覧ください。

1. 就学前 ※保育・幼稚園児含む →問 27-(3)へお進みください
2. 小学校低学年(1年～3年) →問 27-(4)へお進みください
3. 小学校高学年(4年～6年) →問 27-(5)へお進みください
4. 中学生 →問 27-(5)へお進みください。

問 27-(3) あなたは、市が実施する乳幼児健診や育児相談の内容について満足していますか。(ひとつだけ○)

1. 満足している 2. どちらかといえば満足している 3. どちらかといえば満足していない 4. 満足していない

問 27-(4) あなたは、家庭で絵本などの読み聞かせをしていますか。(ひとつだけ○)

1. 毎日している 2. 週4～5回 3. 週2～3回 4. 週1回 5. 月1回 6. していない

問 27-(5) あなたは、流山市の子育て支援サービス【※】により、子育ての不安や負担が軽減されていると感じますか。(ひとつだけ○)

※保育所、送迎保育ステーション、地域子育て支援センター、児童(館)センター、ファミリー・サポート・センター、子ども医療費の助成などのサービス

1. そう思う 2. どちらかといえばそう思う 3. どちらかといえばそう思わない 4. そう思わない

問 27-(6) あなたは、流山市は子育てがしやすいまちだと思いますか。(ひとつだけ○)

- | | | | |
|------------------------------|-----------------|--|-----------|
| 1. そう思う
→問 27-(7)へお進みください | 2. どちらかといえばそう思う | 3. どちらかといえばそう思わない
→問 27-(8)へお進みください | 4. そう思わない |
|------------------------------|-----------------|--|-----------|

問 27-(7) 問 27-(6)で「1. そう思う」または「2. どちらかといえばそう思う」とお答えの方へ。

理由をお聞かせください。(特にあてはまるもの3つまで○)

- | | |
|----------------------------------|---------------------------------|
| 1. 保育サービスのメニューが充実しているため | 7. 市や自治会主催の子育てイベント、講演会が充実しているため |
| 2. 学童クラブのサービスが充実しているため | 8. 小・中学校（幼稚園を含む）教育が充実しているため |
| 3. 児童（館）センターのサービスが充実しているため | 9. 通学環境が整っているため |
| 4. ファミリー・サポート・センターのサービスが充実しているため | 10. 子育てについて相談できる場所が充実しているため |
| 5. 子育て支援センターのサービスが充実しているため | 11. 必要なときに子どもをみてもらえる場所が充実しているため |
| 6. 子どもが遊べる場所が充実しているため | 12. その他（ ） |

問 27-(8) 問 27-(6)で「3. どちらかといえばそう思わない」または「4. そう思わない」とお答えの方へ。

理由をお聞かせください。(特にあてはまるもの3つまで○)

- | | |
|---------------------------------|--------------------------------|
| 1. 保育サービスのメニューが十分でないため | 7. 市や自治会主催の子育てイベント、講演会が十分でないため |
| 2. 学童クラブのサービスが十分でないため | 8. 小・中学校（幼稚園を含む）教育が心配なため |
| 3. 児童（館）センターのサービスが十分でないため | 9. 通学環境が悪いため |
| 4. ファミリー・サポート・センターのサービスが十分でないため | 10. 子育てについて相談できる場所が十分でないため |
| 5. 子育て支援センターのサービスが十分でないため | 11. 必要なときに子どもをみてもらえる場所が十分でないため |
| 6. 子どもが遊べる場所が十分でないため | 12. その他（ ） |

(9) 労働及び地域活動について

問 28 あなたは、仕事をしていますか。(ひとつだけ○)

- | | | |
|---------------------------------------|------------------|--------------------------------|
| 1. している（流山市内）【※】
→問 28-(2)へお進みください | 2. している（流山市外）【※】 | 3. していない、やめた
→問 29 へお進みください |
|---------------------------------------|------------------|--------------------------------|

【※】市内及び市外で仕事をしている場合は、比重の大きい選択肢に○をしてください。

問 28-(2) 問 28 で「1. している（流山市内）」または「2. している（流山市外）」とお答えの方へ

あなたは、今の仕事に働きがいを感じていますか。(ひとつだけ○)

- | | | | |
|----------|------------------|-------------------|-----------|
| 1. 感じている | 2. どちらかといえば感じている | 3. どちらかといえば感じていない | 4. 感じていない |
|----------|------------------|-------------------|-----------|

問 29 あなたは自治会に加入していますか。(どちらかに○)

- | | |
|-----------------------------------|---------------------------------------|
| 1. 加入している → 次ページ
問 30 へお進みください | 2. 加入していない → 次ページ
問 29-(2)へお進みください |
|-----------------------------------|---------------------------------------|

問 29-(2) 問 29 で「2. 加入していない」とお答えの方へ。理由をお聞かせください。(特にあてはまるもの3つまで○)

- | | |
|--------------------------|-------------------------------|
| 1. 加入してなくても困らないから | 7. 近所づきあいがわずらわしいから |
| 2. 自治会の役員になりたくないから | 8. 自治会費を払いたくないから |
| 3. 自治会活動に興味がないから | 9. 過去に加入していた際にトラブルになったことがあるから |
| 4. 加入の方法が分からないから | 10. 短期居住(単身者・学生)で引っ越す予定があるから |
| 5. 高齢で活動に参加できないから | 11. その他() |
| 6. 仕事や家庭が忙しく、活動に参加できないから | |

(10) 共生社会に関することについて

問 30 あなたは、国籍や性別等にかかわらず平等に扱われていると思いますか。(ひとつだけ○)

- | | | | |
|----------------|-----------------|-------------------|-----------|
| 1. そう思う | 2. どちらかといえばそう思う | 3. どちらかといえばそう思わない | 4. そう思わない |
| →問 31 へお進みください | | →問 30-(2)へお進みください | |

問 30-(2) 問 30 で「3. どちらかといえばそう思わない」または「4. そう思わない」とお答えの方へ。
どのような場面でそう感じますか。

問 31 あなたの考える男女の役割分担意識は、次のいずれに該当しますか。(ひとつだけ○)

1. 男女とも仕事を持ち、家事育児も共同して行うことがよい
2. 男性は仕事、女性は家事育児という分担にすることがよい
3. 女性は仕事、男性は家事育児という分担にすることがよい
4. 男女とも仕事を持ち、家事育児は女性が行うことがよい
5. 男女とも仕事を持ち、家事育児は男性が行うことがよい

問 32 あなたのイメージする男女平等感は、次のいずれに該当しますか。(項目ごとにあてはまるものひとつに○)

	男性が優遇されている	どちらかといえば男性が優遇されている	平等である	どちらかといえば女性が優遇されている	女性が優遇されている
1. 社会全体で	1	2	3	4	5
2. 家庭のなかで	1	2	3	4	5
3. 職場のなかで	1	2	3	4	5
4. 学校教育の場で	1	2	3	4	5
5. 法律や制度の上で	1	2	3	4	5
6. 社会通念・慣習で	1	2	3	4	5

問 33 あなたが家庭において、家事や育児・介護に費やす時間はどのくらいですか。(①、②について、それぞれひとつだけ○)

①平日	②休日
1. 家事や育児・介護を行っていない	1. 家事や育児・介護を行っていない
2. 1時間未満	2. 1時間未満
3. 1時間以上3時間未満	3. 1時間以上3時間未満
4. 3時間以上5時間未満	4. 3時間以上5時間未満
5. 5時間以上	5. 5時間以上

(11) 情報取得手段について

問 34 あなたの世帯では、新聞を購読していますか。(ひとつだけ○)

1. はい 2. いいえ

問 35 あなたは、市の情報（市政、福祉、行事、学習活動など）をどのようにして知りますか。

（特にあてはまるもの3つまで○）

1. 広報ながれやま 4. 障害福祉や介護保険などの手引き 7. Twitter、Facebook
2. 市のホームページ 5. 情報公開コーナー 8. その他
3. 保健だより 6. みどりのメール ()

問 36 あなたは、「広報ながれやま」【※】を読んでいますか。(ひとつだけ○)

※毎月1日、11日、21日発行の広報紙のほか、市のホームページ、マチイロ（スマートフォン用アプリ）でも見られます

1. 毎回読んでいる 2. たまに読んでいる 3. 読んでいない 4. 「広報ながれやま」を知らない
→問 36-(2)、(3)へお進みください →問 36-(4) へお進みください →問 37 へお進みください

問 36-(2) 問 36 で「1. 毎回読んでいる」または「2. たまに読んでいる」とお答えの方へ

あなたは、「広報ながれやま」の内容や情報量に満足していますか。(ひとつだけ○)

1. 満足している 2. どちらかといえば満足している 3. どちらかといえば満足していない 4. 満足していない

問 36-(3) 問 36 で「1. 毎回読んでいる」または「2. たまに読んでいる」とお答えの方へ

あなたは、「広報ながれやま」をどのように入手していますか。(あてはまるものすべてに○)

1. 新聞折り込み 4. ポスティング
2. 市のホームページやスマートフォン用アプリ 5. 郵送
(マチイロ) 6. その他 ()
3. 公共施設、商業施設、駅

問 36-(4) 問 36 で「3. 読んでいない」とお答えの方へ。その理由をお聞かせください。

問 37 あなたは、「流山市議会だより」を読んでいますか。(ひとつだけ○)

1. どの記事も読んでいる 2. 関心のあるものだけを読んでいる 3. ほとんど読んでいない 4. 知らない・見たことがない

問 38 あなたは、流山市議会の情報をどのようにして知りますか。また、今後充実させて欲しいものは次のいずれに該当しますか。(①、②について、それぞれ特にあてはまるもの3つまで○)

①議会情報の取得方法		②今後充実させてほしい情報の提供方法	
1. 議会ホームページ	5. Twitter(@nagareyamagikai)	1. 議会ホームページ	5. Twitter(@nagareyamagikai)
2. 議会報告会	6. Facebook	2. 議会報告会	6. Facebook
3. 流山市議会だより	7. その他	3. 流山市議会だより	7. その他
4. インターネット中継	()	4. インターネット中継	()
	8. 特になし		8. 特になし

(12) 市の行政・市民参加について

問 39 あなたは、流山市の行政について信頼していますか。(ひとつだけ○)

1. 信頼している 2. どちらかといえば信頼している 3. どちらかといえば信頼していない 4. 信頼していない

問 39-(2) その理由をお聞かせください。

問 40 あなたは、市の政策(条例の制定、計画の策定など)に意見等を反映できる市民参加の手段(方法)があることを知っていますか。(どちらかに○)

【※】流山市では、流山市市民参加条例に基づき、パブリックコメントや市の審議会の審議委員の公募、市との意見交換会などの市民参加の手段(方法)を実施しています。

1. 知っている 2. 知らなかった

問 41 あなたは、市民参加について関心がありますか。(ひとつだけ○)

1. 関心があり、参加したことがある。 →問 42 へお進みください
2. 関心があるが、参加したことはない →問 41-(2) へお進みください
3. 関心がない →問 42 へお進みください

問 41-(2) 問 41 で、「2. 関心があるが、参加したことはない」とお答えの方へ理由をお聞かせください。(ひとつだけ○)

1. 参加する時間がないから
2. 一緒に参加する仲間がないから
3. 参加する方法がわからないから
4. 取り扱う課題やテーマの内容が難しいから
5. その他()

(13) 市の印象・住み心地について

問 42 流山市は、住み心地が良いまちですか。(ひとつだけ○)

1. そう思う 2. どちらかといえばそう思う 3. どちらかといえばそう思わない 4. そう思わない

問 42-(2) その理由をお聞かせください。

問 43 あなたは、これからも流山市に住み続けたいですか。(ひとつだけ○)

1. ずっと住み続けたい 2. 当分は住み続けたい →問 43-(2) へお進みください
3. いずれは転出したい 4. 近いうちに転出したい →次ページ問 43-(3) へお進みください

問 43-(2) 問 43 で「1. ずっと住み続けたい」または「2. 当分は住み続けたい」とお答えの方へ理由をお聞かせください。(特にあてはまるもの3つまで○)

1. 周辺の住環境がよい
2. 自然環境が豊かである
3. 交通の便がよい
4. 街のイメージ・雰囲気がよい
5. 仕事や商売に便利
6. 日常生活が便利
7. 流山市には将来性・発展性が期待できる
8. 子育てに適している
9. 地域・街に愛着がある
10. その他()

問 43-(3) 問 43 で「3. いずれは転出したい」または「4. 近いうちに転出したい」とお答えの方へ理由をお聞かせください。 (特にあてはまるもの3つまで○)

- | | |
|--------------------|------------------------|
| 1. 周辺の住環境が悪い | 6. 日常生活が不便 |
| 2. 自然環境が少ない | 7. 流山市には将来性・発展性が期待できない |
| 3. 交通の便が悪い | 8. 子育てに不適 |
| 4. 街のイメージ・雰囲気が合わない | 9. 他に魅力的な街がある |
| 5. 仕事や商売に不適 | 10. その他 () |

問 44 あなたの下記の項目に対する「現在の満足度」、及び「今後の重要度」についておたずねします。

(①、②について、項目ごとにそれぞれあてはまるものひとつに○)

項 目	①現在の満足度					②今後の重要度				
	満足である	満足 どちらかといえば	普通	不満 どちらかといえば	不満である	欲しい 力を入れて	できれば力を入れて欲しい	今のままでよい	あまり力を入れる必要はない	力を入れる必要はない
1. 緑の自然環境	1	2	3	4	5	1	2	3	4	5
2. 憩いの場としての公園施設	1	2	3	4	5	1	2	3	4	5
3. 憩いの場としての河川環境	1	2	3	4	5	1	2	3	4	5
4. 良好な市街地の形成・維持	1	2	3	4	5	1	2	3	4	5
5. 快適に移動できる道路網	1	2	3	4	5	1	2	3	4	5
6. 公共交通機関	1	2	3	4	5	1	2	3	4	5
7. 水道水の安全性・安定性	1	2	3	4	5	1	2	3	4	5
8. 市に意見を言える機会	1	2	3	4	5	1	2	3	4	5
9. 市民の声の市政への反映	1	2	3	4	5	1	2	3	4	5
10. (市の) イメージの良さ	1	2	3	4	5	1	2	3	4	5
11. 首都圏における知名度の高さ	1	2	3	4	5	1	2	3	4	5

最後に、今後のまちづくりに関するご意見がありましたら、お聞かせください。

--

以上でアンケートは終了です。ご協力ありがとうございました。
ご記入いただいた調査票は **11月30日(火)** までに同封の返信用封筒に入れて、お近くの郵便ポストに投函してください。切手は不要です。

