



流山市立おおぐろの森中学校制服紹介

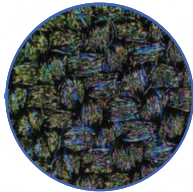
おおぐろの森とつながる制服

パイピング



上衿部分にブルーパイピングのアクセントが入っています。

ジャケット素材



紺色に美しい空をイメージしたブルーを混ぜ合わせ、おおぐろの森中の独自性を表現します。

オリジナルボタン



校章のふくろうが羽ばたくオリジナルボタンです。

ネクタイ・リボン



自然の中で活発に学校生活を送る生徒様の輝きをイメージしたストライプ柄です。ワンタッチで簡単に付け外しができます。

オリジナルエンブレム



未来にむけて大きく羽ばたく生徒様をイメージした躍動感のあるオリジナルエンブレムです。月桂樹が大群の自然を表現しています。



自由選択制

選べる制服

スラックスとスカート、ネクタイとリボンを自由に選択して組み合わせることができます。



サマースタイル

ポロシャツも着用可能

シャツ・ブラウス以外に、白、紺のポロシャツを着用することができます。



あらゆる機能で学校生活をサポート



ウォッシュابل

ご家庭の洗濯機で丸洗いいただけます。



機能性裏地

特定の菌を減少させ清潔に保ち、静電気によるパチッ、ビリッも軽減してくれるストライプの裏地です。



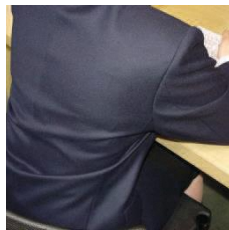
撥水・撥油・防汚

水をはじき、雨の日でも安心です。汚れにくく食べこぼし等の汚れも簡単に落せます。



スカートウエスト調節

スカートは前後3 cmのウエスト調節が可能なアジャスター付きです。



軽に着心地

軽い素材感で体への負荷を軽減します。ストレッチ性にも優れているため快適な着心地です。



丈調節

スカート丈は3~4 cm伸ばせます。スラックスは7 cmほど丈出し可能です。
※調節については制服取り扱い店にお問い合わせください。

制服を正しくかっこよく着こなすために

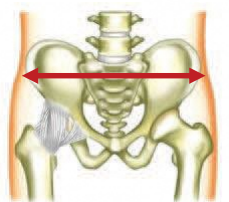
ジャケットボタン

2つとも留めましょう。



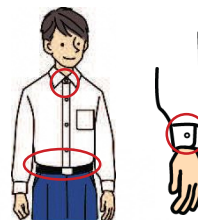
スラックス

ベルトを使ってウエストではきましょう。
裾は引きずらないようにしましょう。



シャツ・ブラウス

ボタンは第1ボタンまで留めましょう。
袖口もきちんと留めましょう。
裾はボトムの中に入れてください。
※シャツ・ブラウスは指定ではありません。
冬服・夏服ともに白であれば着用可能です。



スカート

正しい丈で（ひざが隠れる長さ）はきましょう。