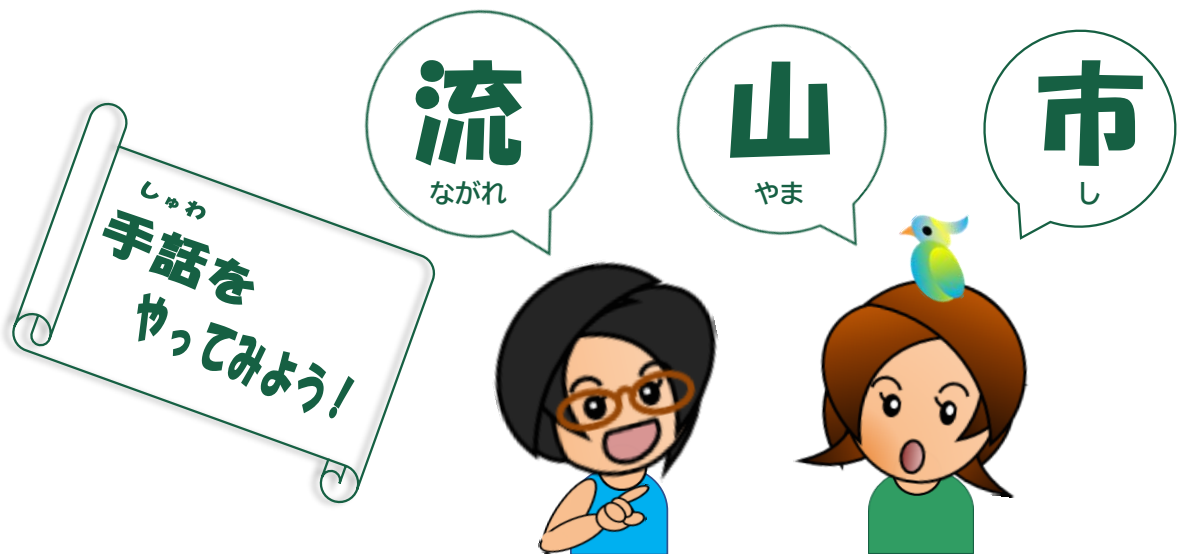


手話をまなぼう
をつたえよう！



しゅわ げんご
「手話は言語です」

しゅわ め み ことば げんご
手話は“目で見える言葉”であり、“ひとつの言語”です。

て ゆび からだ うご ひょうじょう つか かいわ
手や指、体の動き、表情などを使い会話しします。

しゅわ にほんご えいご どくじ ぶんぽう
手話には日本語や英語のように、独自の文法があります。

みみ き き ひとたち りかい
耳が聞こえない、聞こえづらい人達のことを理解し、

ひと く ながれやまし め ざ
すべての人が暮らしやすい“流山市”を目指します。

ちょうかくしょうがい
聴覚障害とは？

みみ き き しょうがい ちょうかくしょうがい
耳が聞こえない、聞こえにくい障害を「聴覚障害」といい、

すこ き ひと ほちょうき りよう せいかつ しょう
少し聞こえづらい人、補聴器を利用すれば生活に支障がない

ひと まった き ひと
人、全く聞こえない人などがいます。

また、聞こえなくなった時期により、音声での発語ができ

ひと ひと
る人とできない人がいます。

ちょうかくしょうがいしゃ しゅわ ひつたん
聴覚障害者によって、手話や筆談などコミュニケーション

ほうほう こと
方法も異なります。

ちょうかくしょうがい ひと ひと
聴覚障害がある人には、どんな人がいるの？

- しょうしゃ みみ き しゅわ かいわ ひと
ろう者 耳が聞こえず、手話で会話をする人。
- なんちょうしゃ みみ き ちょうりよく のこ ひと
難聴者 耳が聞こえづらいが、聴力が残っている人。
- ちゅうとしつちょうしゃ びょうきなど おんせいげんごかくとくご き ひと
中途失聴者 病気等により、音声言語獲得後に聞こえなくなった人。
- ちゅうふくしょうがいしゃ ちょうかくしょうがい ほか ふくすう しょうがい も ひと
ろう重複障害者 聴覚障害の他にも、複数の障害を持つ人。
- もう しゃ め み みみ き ひと
盲ろう者 目が見えず、耳も聞こえない人。



ながれやまし しゅわ かん じょうれい
Q.流山市には手話に関する条例があります。いつからあるでしょうか？

しょうわ ねん ねん へいせい ねん ねん へいせい ねん ねん
①昭和42年(1967年) ②平成9年(1997年) ③平成31年(2019年)

こたえは3ページ

手話の特徴

手話にはいくつかの特徴があります。

[特徴1] 感情表現は手話の一部、素直に表情に出そう。

[特徴2] 身振りも手話の一部、ためらわず全身表現しよう。

[特徴3] 手の形は同じでも位置で意味が変わる。(例:兄・弟)

[特徴4] 手話の表現はシンプルにつたえよう。

日常生活で使う動作が、手話に似ていることがあります。

積極的に表現することが、手話習得の近道です。

手話通訳者と要約筆記者ってどんな人？

手話により聴覚障害者と他者の意思疎通を仲介する人のこ

とを「手話通訳者」といい、資格試験等があります。

また、手話を使用しない聴覚障害者の支援には、文字で伝

える人を「要約筆記者」といい、こちらも同様に資格試験等

があります。

流山市では、市に登録された手話通訳者・要約筆記者を手

配・派遣する意思疎通支援事業を行っています。

随時登録を行っています。お問い合わせください！

手話以外のコミュニケーション

ちょうかくしょうがいしゃ いろいろ ひと
 “聴覚障害者”といっても色々な人がいます。

おな ほうほう
 それと同じだけ、コミュニケーション方法もあります。

しゅわいがい
 手話以外のコミュニケーションもチャレンジしてみよう！

<p>ひつだん 【筆談】</p> <p>かみ て もじ か 紙や手のひらに文字を書</p> <p>あいて つた ほうほう いて、相手に伝える方法。</p>	<p>こうわ 【口話】</p> <p>あいて くち うご み 相手の口の動きを見て、</p> <p>ことば よ と ほうほう 言葉を読み取る方法。</p>
<p>そらが 【空書き】</p> <p>くうちゅう もじ か あいて 空中に文字を書き、相手</p> <p>つた ほうほう に伝える方法。</p>	<p>ゆび もじ 【指文字】</p> <p>など ごじゅうおん “あいうえお”等の五十音</p> <p>ゆび かたち ひょうげん を指の形で表現したもの。</p>



ちょうかくしょうがいしゃ がいけん しょうがい ひと
 聴覚障害者の外見は障害のない人

おな み み
 と同じに見えることから“見えない

しょうがい よ しゅうい いしそつう
 障害”と呼ばれ、周囲との意思疎通

ふべん とき おお
 がとりづらく不便な時が多いです。

き
 聞こえない
 み
 は見えない
 しょうがい
 障害？



へいせい ねん ねん ながれやましゅわげんご ふきゅう そくしん かん じょうれい
 A.③平成31年(2019年) 「流山市手話言語の普及の促進に関する条例」が

せこう ながれやまし しせいせこうねん ながのけんしなまち ながれやま
 施行されました。①は流山市の市政施行年、②は長野県信濃町と流山

し しまいとし めいやく むす とし
 市が姉妹都市の盟約を結んだ年です。

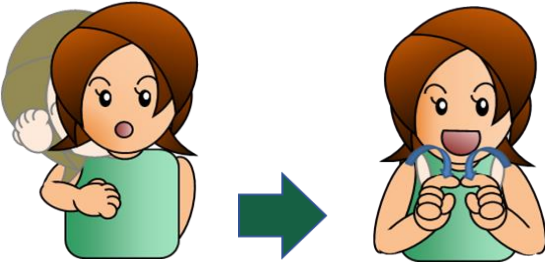
しゅわ おほ つか
手話を覚えよう！使ってみよう！

Lesson1 あいさつ



あさ ひる よる じ かん ひょうげん
「朝」「昼」「夜」の時間表現+「あいさつ」

【おはよう】



あさ
朝 + あいさつ = おはよう

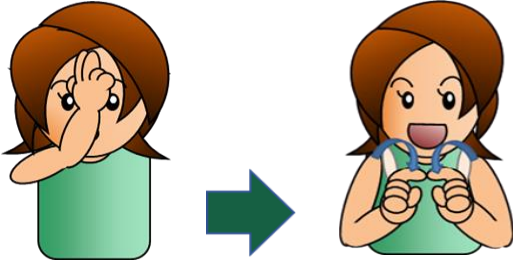
あさ あたま うえ した
「朝」はグーを頭の上から下

うご
へ動かします。

りょうて ひとさ
「あいさつ」は両手に人差し

ゆび む あ ま ひょうげん
指を向かい合わせ曲げて表現。

【こんにちは】



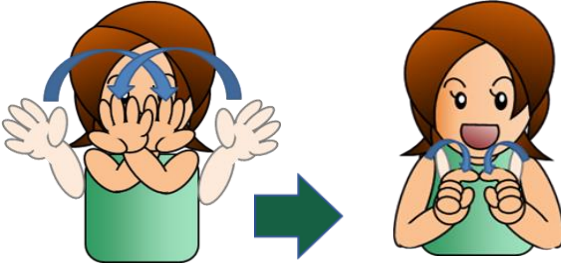
ひる
昼 + あいさつ = こんにちは

ひる ひとさ ゆび なかゆび
「昼」は人差し指と中指をた

まえ
てておでこの前に。

あとは「あいさつ」。

【こんばんは】



よる
夜 + あいさつ = こんばんは

よる て あいて む
「夜」は手のひらを相手に向

かお まえ こうさ
け、顔の前に交差させます。

あとは「あいさつ」。

Lesson2 ^{おも} ^{つた} 思いを伝える



【ありがとう】

ひだりて こう みぎて
左手の甲に右手を
の うえ あ
乗せ上に上げる。



【すみません】

おやゆび ひとさ ゆび
親指と人差し指
みけん した
で眉間をつまみ下
さ
へ下げる。



【わかる】

みぎて むね
右手で胸のあたり
かる
を軽くたたく。



【わからない】

みぎて むね した
右手で胸の下か
かた あた
ら肩の辺りまで2
かい あ
回かき上げる。



【おつかれさま】

りょうて
両手グーをつくり
ひだりてくび
左手首のあたりを
みぎて
右手でたたく。



【大丈夫】

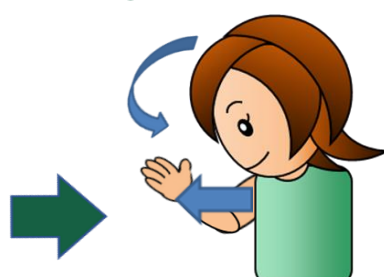
みぎて ゆびさき ひだり
右手の指先を左
むね みぎがわ
胸にあて右側へ。

【よろしくおねがいします】

①



②



① みぎて はな
右手こぶしを鼻へ。

② て ひら あたま さ
手を開き、頭を下

げながら前に。
まえ

このマーク知っていますか？



ちょうかくしょう しゃひょうしき
【聴覚障がい者標識】

ちょうかくしょうがい うんてんめんきょ じょうけん ひと
聴覚障害により、運転免許に条件がある人

くるま ひょうじ
の車に表示するマークです。



みみ
【耳マーク】

き ふじゆう あらわ にほんこくない
聞こえが不自由なことを表す、日本国内の

マークです。



【ヘルプマーク】

がいけん えんじょ はいりよ
外見からはわからなくても、援助や配慮を

ひつよう ひと
必要とする人のマークです。

私たちにできること



ちょうかくしょうがいしゃ み しょうがい
聴覚障害者は、見ただけでは障害があると

わ
は分かりません。



しゅうい じょうきょう わ いしそつう
周囲の状況が分からず、意思疎通（コミュ

ニケーション）が難しいことが多いです。

しゅわ とお ちょうかくしょうがい りかい
手話を通し、聴覚障害を理解してください。



くわ しょうがいしゃ しえんか
【詳しくは障害者 支援課へ】

しゅわ 手話サークル

しゅわ きがる ふ
手話に気軽に触れること

ば
ができる場です。

ちいき ちょうかくしょうがいしゃ こう
地域の聴覚障害者との交

りゅう とお たが りかい
流を通し、お互いの理解を

ふか ちいきかつどう ば
深める地域活動の場です。

ようやくひつきしゃ ようせいこうざ 「要約筆記者」養成講座

はなし ないよう ようやく
話の内容を要約し、その

ば あいて もじ つた
場で相手に文字にして伝え

ようやくひつき
ることを要約筆記といい、

て が にゅうりよく
手書きとパソコン入力の2

しゅるい
種類があります。

ながれやまし まな
流山市では“学びたい”

ひと こうざ
という人のための講座や

サークルがあります。

さんか
参加してみませんか？

しゅわほうしん しゅわつうしゃ ようせいこうざ 「手話奉仕員」と「手話通訳者」養成講座

しゅわ まな ひと
手話をはじめて学ぶ人のた

こうざ つうしゃ かつやく
めの講座と通訳者として活躍

しゅわほうしんようせい
するために、手話奉仕員養成

こうざ しゅうりよう ひとむ こうざ
講座を修了した人向けの講座

などがあります。

ながれやましやくしよ けんこうふくし ぶ しょうがいしゃ しえんか
流山市役所 健康福祉部 障害者支援課

ながれやましへいわだい
〒270-0192 流山市平和台1-1-1

TEL:04-7150-6081 FAX:04-7158-2727

さくせいきょうりよく
[作成協力]

ながれやまししゅわげんごふきゅうそくしんいんかい
流山市手話言語普及促進委員会

ちばけんりつとくべつしえんがっこう ながれやまこうとうがくえん
千葉県立特別支援学校 流山高等学園