

ながれやま
まちづくり達成度アンケート
結果報告書

令和3年3月
流山市

2020年度 ながれやま まちづくり達成度アンケート【調査概要】

調査目的

この調査は、流山市総合計画の施策目的が、どの程度達成できたのかを分析するために必要な指標値を取得することを目的に毎年実施するものです。

調査期間

令和2年（2020年）11月2日（月曜日）から11月30日（月曜日）まで

調査対象者

流山市内居住歴3年以上の18歳以上の男女3,000人（無作為抽出）

回答者数

1,509人（回答率50.3%）

報告書・集計表の留意点

・比率は百分率（%）で表し、小数点以下2位を四捨五入して算出しています。従って、合計が100%を上下する場合があります。

・各設問の回答者人数は、“n”（number of case）として掲載し、各比率は全体の“n”を100%として算出しました。

・複数回答の問（「3つまで○」など複数の選択肢から1つ以上の選択肢を選んで回答する形式）は、1人の回答者が複数の回答を出してもよい問のため、各回答の合計比率は100%を超える場合があります。

・問の中には回答者を限定する問があり、回答者の数が少ない問が含まれます。

目 次

◆ 報告書

①	あなたの性別は	1
②	あなたの年齢は	1
③	あなたの仕事は	1
④	流山市にお住まいの年数は	1
⑤	あなたの家族構成は	1
⑥	あなたのお住まいの地区は【大地区】	2
⑥	あなたのお住まいの地区は【小地区】	2
問1	あなたは、心身ともに健康だと感じていますか。 (ひとつだけ○)	3
問2	あなたは、健康の維持増進のために日頃から行っていることはありますか。 (あてはまるものすべてに○)	3
問3	あなたは、健康づくりのために、健（検）診、人間ドックなどを受診していますか。 (ひとつだけ○)	3
問3-(2)	問3で「3. 受診していない」とお答えの方へ。 理由をお聞かせください。 (ひとつだけ○)	3
問4	あなたは、流山市が発信する感染症対策（新型コロナウイルス感染症等）に関する情報をどのよう にして知りますか。 (あてはまるものすべてに○)	3
問5	あなたは、感染症予防のために日頃から気を付けていることはありますか。 (あてはまるものすべてに○)	3
問6	あなたは、感染症対策について、どのような対策が重要だと思えますか。 (特にあてはまるもの3つまで○)	4

目 次

◆ 報告書

問7	あなたは、ご自身が生きがいをもって暮らしていると思いますか。 (ひとつだけ○)	4
問8	あなたは、市内の駅や道路や施設等が、バリアフリー（高齢者、障害者、妊婦、育児中の保護者などが苦労なく移動できる利用環境）になっていると思いますか。 (ひとつだけ○)	4
問9	流山市は、市民等が参加できる（協力できる）まちぐるみの福祉ができていると思いますか。 (ひとつだけ○)	4
問10	あなたは、日頃から文化やスポーツなどの学習活動（生涯学習）を行っていますか。 (どちらかに○)	4
問10-(2)	問10で「1. はい」とお答えの方へ。 どのような分野ですか。 (あてはまるものすべてに○)	4
問10-(3)	問10で「1. はい」とお答えの方へ。 流山市内は、学びたいときに学べる環境（生涯学習のプログラムや施設）が整っていると思いますか。 (ひとつだけ○)	4
問11	あなたは、日頃からどのようなスポーツ活動(する・みる・支える活動を含む)を行っていますか。 (あてはまるものすべてに○) (1) 日頃からスポーツをしていますか。	5
問11	あなたは、日頃からどのようなスポーツ活動(する・みる・支える活動を含む)を行っていますか。 (あてはまるものすべてに○) (2) 日頃からスポーツ観戦をしていますか。	5
問11	あなたは、日頃からどのようなスポーツ活動(する・みる・支える活動を含む)を行っていますか。 (あてはまるものすべてに○) (3) 日頃からスポーツを支える活動をしていますか。	5
問12	あなたの自宅周辺は、次の内容について安全だと思いますか。 (1) 地震などの災害予防について (ひとつだけ○)	5
問12	あなたの自宅周辺は、次の内容について安全だと思いますか。 (2) 防犯について (ひとつだけ○)	5
問12	あなたの自宅周辺は、次の内容について安全だと思いますか。 (3) 交通安全について (ひとつだけ○)	5
問13	あなたは、自転車賠償責任保険等に加入していますか。 (ひとつだけ○)	5
問14	あなたは、地震などの災害に備え準備をしていることはありますか。 (どちらかに○)	5

目 次

◆ 報告書

問14-(2)	問14で「1. ある」とお答えの方へ。 あなたは、地震などの災害に備えどのような準備をしていますか。 (あてはまるものすべてに○)	5
問15	あなたは、流山市が推進すべき防災対策はどのようなことだと考えますか。 (特にあてはまるもの3つまで○)	6
問16	あなたは、災害発生時の情報収集手段として何を活用していますか。 (あてはまるものすべてに○)	6
問17	あなたの家（集合住宅を含む）の消防設備の設置状況をお答えください。また、設置している場合は、点検状況についても併せてお答えください。 (ひとつだけ○) (1) 住宅用火災警報器または自動火災報知設備の設置状況	6
問17	あなたの家（集合住宅を含む）の消防設備の設置状況をお答えください。また、設置している場合は、点検状況についても併せてお答えください。 (ひとつだけ○) (2) 消火器の設置状況	6
問17	あなたの家（集合住宅を含む）の消防設備の設置状況をお答えください。また、設置している場合は、点検状況についても併せてお答えください。 (ひとつだけ○) (1) 住宅用火災警報器または自動火災報知設備の定期点検状況	6
問17	あなたの家（集合住宅を含む）の消防設備の設置状況をお答えください。また、設置している場合は、点検状況についても併せてお答えください。 (ひとつだけ○) (2) 消火器の定期点検状況	6
問18	あなたは、地球温暖化対策のためにどのようなことに取り組んでいますか。 (あてはまるものすべてに○)	6
問19	あなたは、身近な生活環境（悪臭・騒音・振動・不法投棄）についてどのように感じていますか。 (ひとつだけ○)	7
問20	あなたは、自然環境や生き物のことを考え、行動していく際にどんな情報が必要だと思いますか。 (特に当てはまるもの3つまで○)	7
問21	つくばエクスプレス<TX>、東武野田線（東武アーバンパークライン）<東武>、流鉄流山線、JR線を利用している方におたずねします。あなたが最もよく利用する駅はどこですか。（乗り換えによる利用を除きます） (ひとつだけ○)	7
問21-(2)	あなたは、問21で選択した駅及び駅周辺の整備や利便性について満足していますか。 (ひとつだけ○)	7
問22	あなたは、自宅周辺の街並みや景観を誇りに思いますか。 (ひとつだけ○)	7
問23	あなたの自宅周辺に空き家はありますか。また、その空き家はどのような状態ですか。 (あてはまるものすべてに○)	7

目 次

◆ 報告書

問24	あなたは、流山市内は、子どもたち（主に小・中学生）が健やかに育つ環境が整っていると思いますか。 （ひとつだけ○）	8
問25	あなたは、子どもたち（主に小・中学生）に関わる活動を何かしていますか。 （どちらかに○）	8
問26	あなたには0歳から中学校3年生までのお子様がいますか。 （どちらかに○）	8
問27	問26で「1. はい」とお答えの方へ。 あなたのお子様の年齢は、次のいずれに該当しますか。 （あてはまるものすべてに○）	8
問28	問27で「1. 就学前」とお答えの方へ。 あなたは、市が実施する乳幼児健診や育児相談の内容について満足していますか。 （ひとつだけ○）	8
問29	問27で「1. 就学前」または「2. 小学校低学年（1年～3年）」とお答えの方へ。 あなたは、家庭で絵本などの読み聞かせをしていますか。 （ひとつだけ○）	8
問30	問26で「1. はい」とお答えの方へ。 あなたは、流山市の子育て支援サービスにより、子育ての不安や負担が軽減されていると感じますか。 （ひとつだけ○）	8
問31	問26で「1. はい」とお答えの方へ。 あなたは、流山市は子育てがしやすいまちだと思いますか。 （ひとつだけ○）	8
問31-(2)	問31で「1. そう思う」または「2. どちらかといえばそう思う」とお答えの方へ。 理由をお聞かせください。 （特にあてはまるもの3つまで○）	9
問31-(3)	問31で「3. どちらかといえばそう思わない」または「4. そう思わない」とお答えの方へ。 理由をお聞かせください。 （特にあてはまるもの3つまで○）	9
問32	あなたは、仕事をしていますか。 （ひとつだけ○）	9
問32-(2)	問32で「1. している（流山市内）」または「2. している（流山市外）」とお答えの方へ。 あなたは、今の仕事に働きがいを感じていますか。 （ひとつだけ○）	9
問33	あなたは自治会に加入していますか。 （どちらかに○）	9
問33-(2)	問33で「2. 加入していない」とお答えの方へ。 理由をお聞かせください。 （特にあてはまるもの3つまで○）	9

目 次

◆ 報告書

問34	あなたは、国籍や性別等にかかわらず平等に扱われていると思いますか。 (ひとつだけ○)	10
問35	あなたの考える男女の役割分担意識は、次のいずれに該当しますか。 (ひとつだけ○)	10
問36	あなたのイメージする男女平等感は、次のいずれに該当しますか。 (あてはまるものひとつに○) ①社会全体で	10
問36	あなたのイメージする男女平等感は、次のいずれに該当しますか。 (あてはまるものひとつに○) ②家庭のなかで	10
問36	あなたのイメージする男女平等感は、次のいずれに該当しますか。 (あてはまるものひとつに○) ③職場のなかで	10
問36	あなたのイメージする男女平等感は、次のいずれに該当しますか。 (あてはまるものひとつに○) ④学校教育の場で	10
問36	あなたのイメージする男女平等感は、次のいずれに該当しますか。 (あてはまるものひとつに○) ⑤法律や制度の上で	10
問36	あなたのイメージする男女平等感は、次のいずれに該当しますか。 (あてはまるものひとつに○) ⑥社会通念・慣習で	11
問37	あなたが家庭において、家事や育児・介護に費やす時間はどのくらいですか。 (ひとつだけ○) ①平日	11
問37	あなたが家庭において、家事や育児・介護に費やす時間はどのくらいですか。 (ひとつだけ○) ②休日	11
問38	あなたは、市の情報（市政、福祉、行事、学習活動など）をどのようにして知りますか。 (特にあてはまるもの3つまで○)	11
問39	あなたは、市のホームページについてどのような内容を充実させて欲しいですか。 (特にあてはまるもの3つまで○)	11
問40	あなたは、「広報ながれやま」を読んでいますか。 (ひとつだけ○)	11
問40-(2)	問40で「1. 毎回読んでいる」または「2. たまに読んでいる」とお答えの方へ。 あなたは、「広報ながれやま」の内容や情報量に満足していますか。 (ひとつだけ○)	11

目 次

◆ 報告書

問40-(3)	問40で「1. 毎回読んでいます」または「2. たまに読んでいます」とお答えの方へ。 あなたは、「広報ながれやま」をどのように入手していますか。 (あてはまるものすべてに○)	12
問41	あなたは、「流山市議会だより」を読んでいますか。 (ひとつだけ○)	12
問42	あなたは、流山市議会の情報をどのようにして知りますか。また、今後充実させて欲しいものは次のいずれに該当しますか。 (特にあてはまるもの3つまで○) ①議会情報の取得方法	12
問42	あなたは、流山市議会の情報をどのようにして知りますか。また、今後充実させて欲しいものは次のいずれに該当しますか。 (特にあてはまるもの3つまで○) ②今後充実させてほしい情報の提供方法	12
問43	あなたは、流山市の行政について信頼していますか。 (ひとつだけ○)	12
問44	あなたは、市の政策(条例の制定、計画の策定など)に意見等を反映できる市民参加の手段(方法)があることを知っていますか。 (どちらかに○)	12
問45	あなたは、市民参加について関心がありますか。 (ひとつだけ○)	12
問45-(2)	問45で、「2. 市民参加について関心があるが、参加したことはない」とお答えの方へ。 理由をお聞かせください。 (ひとつだけ○)	13
問46	流山市は、住み心地が良いまちですか。 (ひとつだけ○)	13
問47	あなたは、これからも流山市に住み続けたいですか。 (ひとつだけ○)	13
問47-(2)	問47で「1. ずっと住み続けたい」または「2. 当分は住み続けたい」とお答えの方へ。 理由をお聞かせください。 (特にあてはまるもの3つまでに○)	13
問47-(3)	問47で「3. いずれは転出したい」または「4. 近いうちに転出したい」とお答えの方へ。 理由をお聞かせください。 (特にあてはまるもの3つまでに○)	13
問48	あなたの下記の項目に対する「現在の満足度」、及び「今後の重要度」についておたずねします。 (あてはまるものひとつに○) ①緑の自然環境【現在の満足度】	14
問48	あなたの下記の項目に対する「現在の満足度」、及び「今後の重要度」についておたずねします。 (あてはまるものひとつに○) ②憩いの場としての公園施設【現在の満足度】	14

目 次

◆ 報告書

問48	あなたの下記の項目に対する「現在の満足度」、及び「今後の重要度」についておたずねします。 (あてはまるものひとつに○) ③憩いの場としての河川環境【現在の満足度】	14
問48	あなたの下記の項目に対する「現在の満足度」、及び「今後の重要度」についておたずねします。 (あてはまるものひとつに○) ④良好な市街地の形成・維持【現在の満足度】	14
問48	あなたの下記の項目に対する「現在の満足度」、及び「今後の重要度」についておたずねします。 (あてはまるものひとつに○) ⑤快適に移動できる道路網【現在の満足度】	14
問48	あなたの下記の項目に対する「現在の満足度」、及び「今後の重要度」についておたずねします。 (あてはまるものひとつに○) ⑥公共交通機関【現在の満足度】	14
問48	あなたの下記の項目に対する「現在の満足度」、及び「今後の重要度」についておたずねします。 (あてはまるものひとつに○) ⑦水道水の安全性・安定性【現在の満足度】	14
問48	あなたの下記の項目に対する「現在の満足度」、及び「今後の重要度」についておたずねします。 (あてはまるものひとつに○) ⑧市に意見を言える機会【現在の満足度】	14
問48	あなたの下記の項目に対する「現在の満足度」、及び「今後の重要度」についておたずねします。 (あてはまるものひとつに○) ⑨市民の声の市政への反映【現在の満足度】	14
問48	あなたの下記の項目に対する「現在の満足度」、及び「今後の重要度」についておたずねします。 (あてはまるものひとつに○) ⑩(市の)イメージの良さ【現在の満足度】	14
問48	あなたの下記の項目に対する「現在の満足度」、及び「今後の重要度」についておたずねします。 (あてはまるものひとつに○) ⑪首都圏における知名度の高さ【現在の満足度】	14
問48	あなたの下記の項目に対する「現在の満足度」、及び「今後の重要度」についておたずねします。 (あてはまるものひとつに○) ①緑の自然環境【今後の重要度】	14
問48	あなたの下記の項目に対する「現在の満足度」、及び「今後の重要度」についておたずねします。 (あてはまるものひとつに○) ②憩いの場としての公園施設【今後の重要度】	14
問48	あなたの下記の項目に対する「現在の満足度」、及び「今後の重要度」についておたずねします。 (あてはまるものひとつに○) ③憩いの場としての河川環境【今後の重要度】	14
問48	あなたの下記の項目に対する「現在の満足度」、及び「今後の重要度」についておたずねします。 (あてはまるものひとつに○) ④良好な市街地の形成・維持【今後の重要度】	14
問48	あなたの下記の項目に対する「現在の満足度」、及び「今後の重要度」についておたずねします。 (あてはまるものひとつに○) ⑤快適に移動できる道路網【今後の重要度】	14

目 次

◆ 報告書

問48	あなたの下記の項目に対する「現在の満足度」、及び「今後の重要度」についておたずねします。 (あてはまるものひとつに○) ⑥公共交通機関【今後の重要度】	14
問48	あなたの下記の項目に対する「現在の満足度」、及び「今後の重要度」についておたずねします。 (あてはまるものひとつに○) ⑦水道水の安全性・安定性【今後の重要度】	14
問48	あなたの下記の項目に対する「現在の満足度」、及び「今後の重要度」についておたずねします。 (あてはまるものひとつに○) ⑧市に意見を言える機会【今後の重要度】	14
問48	あなたの下記の項目に対する「現在の満足度」、及び「今後の重要度」についておたずねします。 (あてはまるものひとつに○) ⑨市民の声の市政への反映【今後の重要度】	14
問48	あなたの下記の項目に対する「現在の満足度」、及び「今後の重要度」についておたずねします。 (あてはまるものひとつに○) ⑩(市の)イメージの良さ【今後の重要度】	14
問48	あなたの下記の項目に対する「現在の満足度」、及び「今後の重要度」についておたずねします。 (あてはまるものひとつに○) ⑪首都圏における知名度の高さ【今後の重要度】	14

目 次

◆ 単純集計 （前回比較）

①	あなたの性別は	15
②	あなたの年齢は	15
③	あなたの仕事は	15
④	流山市にお住まいの年数は	15
⑤	あなたの家族構成は	15
⑥	あなたのお住まいの地区は【大地区】	15
⑥	あなたのお住まいの地区は【小地区】	16
問1	あなたは、心身ともに健康だと感じていますか。 (ひとつだけ○)	17
問2	あなたは、健康の維持増進のために日頃から行っていることはありますか。 (あてはまるものすべてに○)	17
問3	あなたは、健康づくりのために、健（検）診、人間ドックなどを受診していますか。 (ひとつだけ○)	17
問3-(2)	問3で「3. 受診していない」とお答えの方へ。 理由をお聞かせください。 (ひとつだけ○)	17
問4	あなたは、流山市が発信する感染症対策（新型コロナウイルス感染症等）に関する情報をどのよう にして知りますか。 (あてはまるものすべてに○)	17
問5	あなたは、感染症予防のために日頃から気を付けていることはありますか。 (あてはまるものすべてに○)	17
問6	あなたは、感染症対策について、どのような対策が重要だと思えますか。 (特にあてはまるもの3つまで○)	18

目 次

◆ 単純集計 (前回比較)

問7	あなたは、ご自身が生きがいをもって暮らしていると思いますか。 (ひとつだけ○)	18
問8	あなたは、市内の駅や道路や施設等が、バリアフリー（高齢者、障害者、妊婦、育児中の保護者などが苦勞なく移動できる利用環境）になっていると思いますか。 (ひとつだけ○)	18
問9	流山市は、市民等が参加できる（協力できる）まちぐるみの福祉ができていると思いますか。 (ひとつだけ○)	18
問10	あなたは、日頃から文化やスポーツなどの学習活動（生涯学習）を行っていますか。 (どちらかに○)	18
問10-(2)	問10で「1. はい」とお答えの方へ。 どのような分野ですか。 (あてはまるものすべてに○)	18
問10-(3)	問10で「1. はい」とお答えの方へ。 流山市内は、学びたいときに学べる環境（生涯学習のプログラムや施設）が整っていると思いますか。 (ひとつだけ○)	19
問11	あなたは、日頃からどのようなスポーツ活動(する・みる・支える活動を含む)を行っていますか。 (あてはまるものすべてに○) (1) 日頃からスポーツをしていますか。	19
問11	あなたは、日頃からどのようなスポーツ活動(する・みる・支える活動を含む)を行っていますか。 (あてはまるものすべてに○) (2) 日頃からスポーツ観戦をしていますか。	19
問11	あなたは、日頃からどのようなスポーツ活動(する・みる・支える活動を含む)を行っていますか。 (あてはまるものすべてに○) (3) 日頃からスポーツを支える活動をしていますか。	19
問12	あなたの自宅周辺は、次の内容について安全だと思いますか。 (1) 地震などの災害予防について (ひとつだけ○)	19
問12	あなたの自宅周辺は、次の内容について安全だと思いますか。 (2) 防犯について (ひとつだけ○)	19
問12	あなたの自宅周辺は、次の内容について安全だと思いますか。 (3) 交通安全について (ひとつだけ○)	20
問13	あなたは、自転車賠償責任保険等に加入していますか。 (ひとつだけ○)	20
問14	あなたは、地震などの災害に備え準備をしていることはありますか。 (どちらかに○)	20

目 次

◆ 単純集計 (前回比較)

問14-(2)	問14で「1. ある」とお答えの方へ。 あなたは、地震などの災害に備えどのような準備をしていますか。 (あてはまるものすべてに○)	20
問15	あなたは、流山市が推進すべき防災対策はどのようなことだと考えますか。 (特にあてはまるもの3つまで○)	20
問16	あなたは、災害発生時の情報収集手段として何を活用していますか。 (あてはまるものすべてに○)	21
問17	あなたの家(集合住宅を含む)の消防設備の設置状況をお答えください。また、設置している場合は、点検状況についても併せてお答えください。 (ひとつだけ○) (1) 住宅用火災警報器または自動火災報知設備の設置状況	21
問17	あなたの家(集合住宅を含む)の消防設備の設置状況をお答えください。また、設置している場合は、点検状況についても併せてお答えください。 (ひとつだけ○) (2) 消火器の設置状況	21
問17	あなたの家(集合住宅を含む)の消防設備の設置状況をお答えください。また、設置している場合は、点検状況についても併せてお答えください。 (ひとつだけ○) (1) 住宅用火災警報器または自動火災報知設備の定期点検状況	21
問17	あなたの家(集合住宅を含む)の消防設備の設置状況をお答えください。また、設置している場合は、点検状況についても併せてお答えください。 (ひとつだけ○) (2) 消火器の定期点検状況	21
問18	あなたは、地球温暖化対策のためにどのようなことに取り組んでいますか。 (あてはまるものすべてに○)	21
問19	あなたは、身近な生活環境(悪臭・騒音・振動・不法投棄)についてどのように感じていますか。 (ひとつだけ○)	22
問20	あなたは、自然環境や生き物のことを考え、行動していく際にどんな情報が必要だと思いますか。 (特に当てはまるもの3つまで○)	22
問21	つくばエクスプレス<TX>、東武野田線(東武アーバンパークライン)<東武>、流鉄流山線、JR線を利用している方におたずねします。あなたが最もよく利用する駅はどこですか。(乗り換えによる利用を除きます) (ひとつだけ○)	22
問21-(2)	あなたは、問21で選択した駅及び駅周辺の整備や利便性について満足していますか。 (ひとつだけ○)	22
問22	あなたは、自宅周辺の街並みや景観を誇りに思いますか。 (ひとつだけ○)	22
問23	あなたの自宅周辺に空き家はありますか。また、その空き家はどのような状態ですか。 (あてはまるものすべてに○)	23

目 次

◆ 単純集計 (前回比較)

問24	あなたは、流山市内は、子どもたち（主に小・中学生）が健やかに育つ環境が整っていると思いますか。 （ひとつだけ○）	23
問25	あなたは、子どもたち（主に小・中学生）に関わる活動を何かしていますか。 （どちらかに○）	23
問26	あなたには0歳から中学校3年生までのお子様がありますか。 （どちらかに○）	23
問27	問26で「1. はい」とお答えの方へ。 あなたのお子様の年齢は、次のいずれに該当しますか。 （あてはまるものすべてに○）	23
問28	問27で「1. 就学前」とお答えの方へ。 あなたは、市が実施する乳幼児健診や育児相談の内容について満足していますか。 （ひとつだけ○）	23
問29	問27で「1. 就学前」または「2. 小学校低学年（1年～3年）」とお答えの方へ。 あなたは、家庭で絵本などの読み聞かせをしていますか。 （ひとつだけ○）	23
問30	問26で「1. はい」とお答えの方へ。 あなたは、流山市の子育て支援サービスにより、子育ての不安や負担が軽減されていると感じますか。 （ひとつだけ○）	24
問31	問26で「1. はい」とお答えの方へ。 あなたは、流山市は子育てがしやすいまちだと思いますか。 （ひとつだけ○）	24
問31-(2)	問31で「1. そう思う」または「2. どちらかといえばそう思う」とお答えの方へ。 理由をお聞かせください。 （特にあてはまるもの3つまで○）	24
問31-(3)	問31で「3. どちらかといえばそう思わない」または「4. そう思わない」とお答えの方へ。 理由をお聞かせください。 （特にあてはまるもの3つまで○）	24
問32	あなたは、仕事をしていますか。 （ひとつだけ○）	24
問32-(2)	問32で「1. している（流山市内）」または「2. している（流山市外）」とお答えの方へ。 あなたは、今の仕事に働きがいを感じていますか。 （ひとつだけ○）	25
問33	あなたは自治会に加入していますか。 （どちらかに○）	25
問33-(2)	問33で「2. 加入していない」とお答えの方へ。 理由をお聞かせください。 （特にあてはまるもの3つまで○）	25

目 次

◆ 単純集計 (前回比較)

問34	あなたは、国籍や性別等にかかわらず平等に扱われていると思いますか。 (ひとつだけ○)	25
問35	あなたの考える男女の役割分担意識は、次のいずれに該当しますか。 (ひとつだけ○)	25
問36	あなたのイメージする男女平等感は、次のいずれに該当しますか。 (あてはまるものひとつに○) ①社会全体で	25
問36	あなたのイメージする男女平等感は、次のいずれに該当しますか。 (あてはまるものひとつに○) ②家庭のなかで	26
問36	あなたのイメージする男女平等感は、次のいずれに該当しますか。 (あてはまるものひとつに○) ③職場のなかで	26
問36	あなたのイメージする男女平等感は、次のいずれに該当しますか。 (あてはまるものひとつに○) ④学校教育の場で	26
問36	あなたのイメージする男女平等感は、次のいずれに該当しますか。 (あてはまるものひとつに○) ⑤法律や制度の上で	26
問36	あなたのイメージする男女平等感は、次のいずれに該当しますか。 (あてはまるものひとつに○) ⑥社会通念・慣習で	26
問37	あなたが家庭において、家事や育児・介護に費やす時間はどのくらいですか。 (ひとつだけ○) ①平日	26
問37	あなたが家庭において、家事や育児・介護に費やす時間はどのくらいですか。 (ひとつだけ○) ②休日	27
問38	あなたは、市の情報(市政、福祉、行事、学習活動など)をどのようにして知りますか。 (特にあてはまるもの3つまで○)	27
問39	あなたは、市のホームページについてどのような内容を充実させて欲しいですか。 (特にあてはまるもの3つまで○)	27
問40	あなたは、「広報ながれやま」を読んでいますか。 (ひとつだけ○)	27
問40-(2)	問40で「1. 毎回読んでいる」または「2. たまに読んでいる」とお答えの方へ。 あなたは、「広報ながれやま」の内容や情報量に満足していますか。 (ひとつだけ○)	27

目 次

◆ 単純集計 (前回比較)

問40-(3)	問40で「1. 毎回読んでいます」または「2. たまに読んでいます」とお答えの方へ。 あなたは、「広報ながれやま」をどのように入手していますか。 (あてはまるものすべてに○)	28
問41	あなたは、「流山市議会だより」を読んでいますか。 (ひとつだけ○)	28
問42	あなたは、流山市議会の情報をどのようにして知りますか。また、今後充実させて欲しいものは次のいずれに該当しますか。 (特にあてはまるもの3つまで○) ①議会情報の取得方法	28
問42	あなたは、流山市議会の情報をどのようにして知りますか。また、今後充実させて欲しいものは次のいずれに該当しますか。 (特にあてはまるもの3つまで○) ②今後充実させてほしい情報の提供方法	28
問43	あなたは、流山市の行政について信頼していますか。 (ひとつだけ○)	28
問44	あなたは、市の政策(条例の制定、計画の策定など)に意見等を反映できる市民参加の手段(方法)があることを知っていますか。 (どちらかに○)	28
問45	あなたは、市民参加について関心がありますか。 (ひとつだけ○)	29
問45-(2)	問45で、「2. 市民参加について関心があるが、参加したことはない」とお答えの方へ。 理由をお聞かせください。 (ひとつだけ○)	29
問46	流山市は、住み心地が良いまちですか。 (ひとつだけ○)	29
問47	あなたは、これからも流山市に住み続けたいですか。 (ひとつだけ○)	29
問47-(2)	問47で「1. ずっと住み続けたい」または「2. 当分は住み続けたい」とお答えの方へ。 理由をお聞かせください。 (特にあてはまるもの3つまでに○)	29
問47-(3)	問47で「3. いずれは転出したい」または「4. 近いうちに転出したい」とお答えの方へ。 理由をお聞かせください。 (特にあてはまるもの3つまでに○)	30
問48	あなたの下記の項目に対する「現在の満足度」、及び「今後の重要度」についておたずねします。 (あてはまるものひとつに○) ①緑の自然環境【現在の満足度】	30
問48	あなたの下記の項目に対する「現在の満足度」、及び「今後の重要度」についておたずねします。 (あてはまるものひとつに○) ②憩いの場としての公園施設【現在の満足度】	30

目 次

◆ 単純集計 (前回比較)

問48	あなたの下記の項目に対する「現在の満足度」、及び「今後の重要度」についておたずねします。 (あてはまるものひとつに○) ③憩いの場としての河川環境【現在の満足度】	30
問48	あなたの下記の項目に対する「現在の満足度」、及び「今後の重要度」についておたずねします。 (あてはまるものひとつに○) ④良好な市街地の形成・維持【現在の満足度】	30
問48	あなたの下記の項目に対する「現在の満足度」、及び「今後の重要度」についておたずねします。 (あてはまるものひとつに○) ⑤快適に移動できる道路網【現在の満足度】	31
問48	あなたの下記の項目に対する「現在の満足度」、及び「今後の重要度」についておたずねします。 (あてはまるものひとつに○) ⑥公共交通機関【現在の満足度】	31
問48	あなたの下記の項目に対する「現在の満足度」、及び「今後の重要度」についておたずねします。 (あてはまるものひとつに○) ⑦水道水の安全性・安定性【現在の満足度】	31
問48	あなたの下記の項目に対する「現在の満足度」、及び「今後の重要度」についておたずねします。 (あてはまるものひとつに○) ⑧市に意見を言える機会【現在の満足度】	31
問48	あなたの下記の項目に対する「現在の満足度」、及び「今後の重要度」についておたずねします。 (あてはまるものひとつに○) ⑨市民の声の市政への反映【現在の満足度】	31
問48	あなたの下記の項目に対する「現在の満足度」、及び「今後の重要度」についておたずねします。 (あてはまるものひとつに○) ⑩(市の)イメージの良さ【現在の満足度】	31
問48	あなたの下記の項目に対する「現在の満足度」、及び「今後の重要度」についておたずねします。 (あてはまるものひとつに○) ⑪首都圏における知名度の高さ【現在の満足度】	32
問48	あなたの下記の項目に対する「現在の満足度」、及び「今後の重要度」についておたずねします。 (あてはまるものひとつに○) ①緑の自然環境【今後の重要度】	32
問48	あなたの下記の項目に対する「現在の満足度」、及び「今後の重要度」についておたずねします。 (あてはまるものひとつに○) ②憩いの場としての公園施設【今後の重要度】	32
問48	あなたの下記の項目に対する「現在の満足度」、及び「今後の重要度」についておたずねします。 (あてはまるものひとつに○) ③憩いの場としての河川環境【今後の重要度】	32
問48	あなたの下記の項目に対する「現在の満足度」、及び「今後の重要度」についておたずねします。 (あてはまるものひとつに○) ④良好な市街地の形成・維持【今後の重要度】	32
問48	あなたの下記の項目に対する「現在の満足度」、及び「今後の重要度」についておたずねします。 (あてはまるものひとつに○) ⑤快適に移動できる道路網【今後の重要度】	32

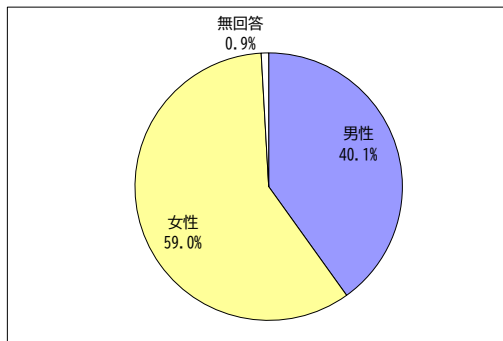
目 次

◆ 単純集計 (前回比較)

問48	あなたの下記の項目に対する「現在の満足度」、及び「今後の重要度」についておたずねします。 (あてはまるものひとつに○) ⑥公共交通機関【今後の重要度】	33
問48	あなたの下記の項目に対する「現在の満足度」、及び「今後の重要度」についておたずねします。 (あてはまるものひとつに○) ⑦水道水の安全性・安定性【今後の重要度】	33
問48	あなたの下記の項目に対する「現在の満足度」、及び「今後の重要度」についておたずねします。 (あてはまるものひとつに○) ⑧市に意見を言える機会【今後の重要度】	33
問48	あなたの下記の項目に対する「現在の満足度」、及び「今後の重要度」についておたずねします。 (あてはまるものひとつに○) ⑨市民の声の市政への反映【今後の重要度】	33
問48	あなたの下記の項目に対する「現在の満足度」、及び「今後の重要度」についておたずねします。 (あてはまるものひとつに○) ⑩(市の)イメージの良さ【今後の重要度】	33
問48	あなたの下記の項目に対する「現在の満足度」、及び「今後の重要度」についておたずねします。 (あてはまるものひとつに○) ⑪首都圏における知名度の高さ【今後の重要度】	33

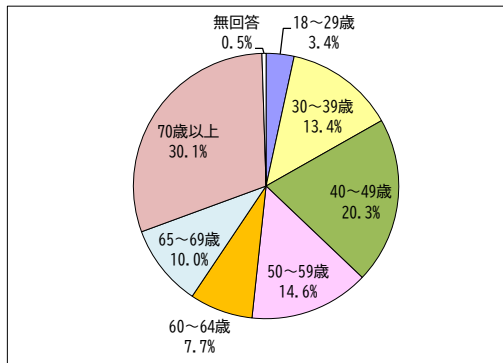
① あなたの性別は

No.	カテゴリ名	n	%
1	男性	605	40.1
2	女性	890	59.0
	無回答	14	0.9
	全体	1,509	100.0



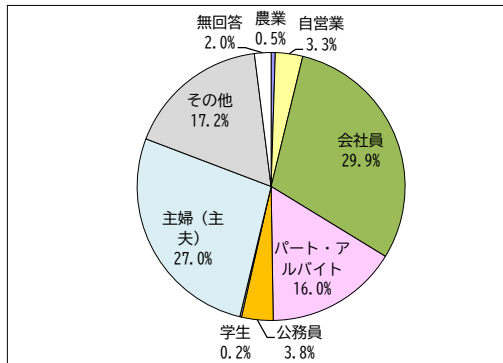
② あなたの年齢は

No.	カテゴリ名	n	%
1	18～29歳	51	3.4
2	30～39歳	202	13.4
3	40～49歳	306	20.3
4	50～59歳	221	14.6
5	60～64歳	116	7.7
6	65～69歳	151	10.0
7	70歳以上	454	30.1
	無回答	8	0.5
	全体	1,509	100.0



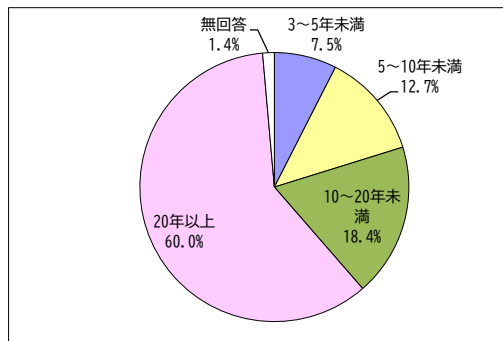
③ あなたの仕事は

No.	カテゴリ名	n	%
1	農業	8	0.5
2	自営業	50	3.3
3	会社員	451	29.9
4	パート・アルバイト	241	16.0
5	公務員	58	3.8
6	学生	3	0.2
7	主婦（主夫）	408	27.0
8	その他	260	17.2
	無回答	30	2.0
	全体	1,509	100.0



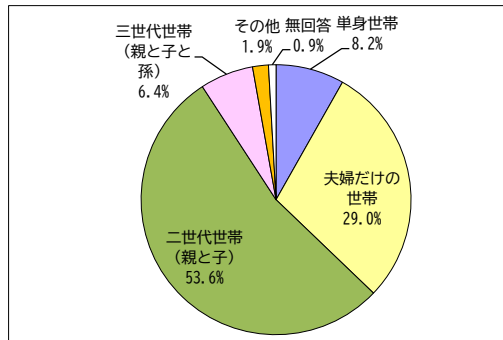
④ 流山市にお住まいの年数は

No.	カテゴリ名	n	%
1	3～5年未満	113	7.5
2	5～10年未満	192	12.7
3	10～20年未満	278	18.4
4	20年以上	905	60.0
	無回答	21	1.4
	全体	1,509	100.0



⑤ あなたの家族構成は

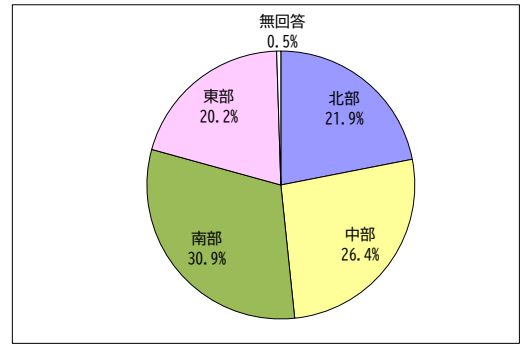
No.	カテゴリ名	n	%
1	単身世帯	124	8.2
2	夫婦だけの世帯	438	29.0
3	二世帯世帯（親と子）	810	53.7
4	三世帯世帯（親と子と孫）	96	6.4
5	その他	28	1.9
	無回答	13	0.9
	全体	1,509	100.0



◇2020年度 ながれやま まちづくり達成度アンケート【報告書】

⑥ あなたのお住まいの地区は【大地区】

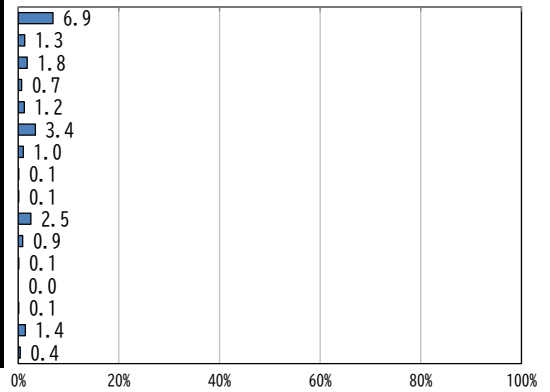
No.	カテゴリー名	n	%
1	北部	330	21.9
2	中部	399	26.4
3	南部	467	30.9
4	東部	305	20.2
	無回答	8	0.5
	全体	1,509	100.0



⑥ あなたのお住まいの地区は【小地区】

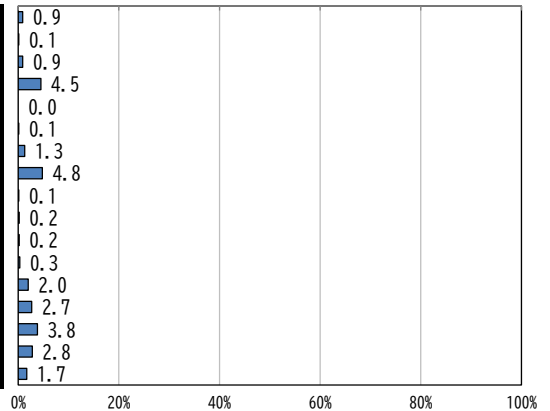
《北部》

No.	カテゴリー名	n	%
1	東深井	104	6.9
2	こうのす台	20	1.3
3	美原1~4丁目	27	1.8
4	富士見台1~2丁目	11	0.7
5	富士見台	18	1.2
6	江戸川台東1~4丁目	52	3.4
7	中野久木	15	1.0
8	小屋	1	0.1
9	深井新田	1	0.1
10	江戸川台西1~4丁目	37	2.5
11	平方	14	0.9
12	南	1	0.1
13	平方村新田	0	0.0
14	上新宿新田	1	0.1
15	西深井	21	1.4
16	北	6	0.4



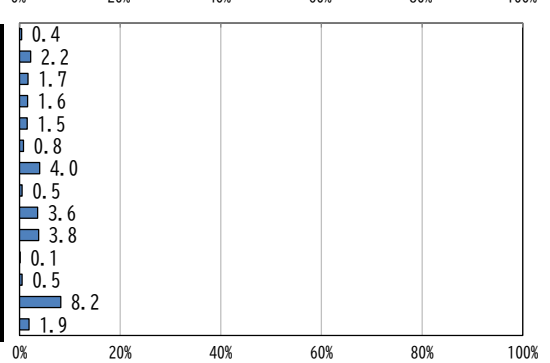
《中部》

No.	カテゴリー名	n	%
17	若葉台	13	0.9
18	上貝塚	2	0.1
19	駒木台	14	0.9
20	東初石1~4丁目	68	4.5
21	桐ヶ谷	0	0.0
22	大群	2	0.1
23	美田	19	1.3
24	西初石1~5丁目	73	4.8
25	谷	1	0.1
26	上新宿	3	0.2
27	下花輪	3	0.2
28	青田	5	0.3
29	駒木	30	2.0
30	おおたかの森北一~三丁目	41	2.7
31	おおたかの森東一~四丁目	58	3.8
32	おおたかの森南一~三丁目	42	2.8
33	おおたかの森西一~四丁目	25	1.7



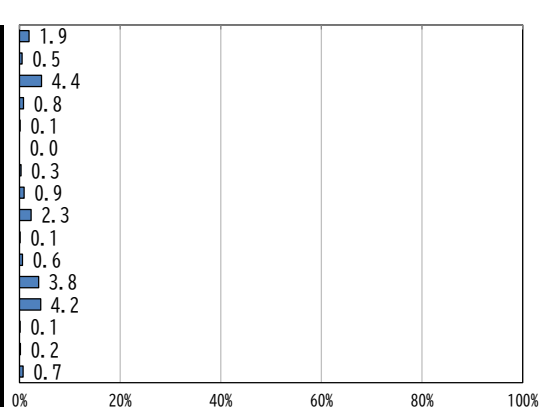
《南部》

No.	カテゴリー名	n	%
34	三輪野山	6	0.4
35	三輪野山一~五丁目	33	2.2
36	流山1~9丁目	26	1.7
37	西平井	24	1.6
38	西平井一~三丁目	23	1.5
39	流山	12	0.8
40	加一~六丁目	61	4.0
41	加	8	0.5
42	平和台1~5丁目	54	3.6
43	膳ヶ崎	58	3.8
44	膳ヶ崎二丁目	1	0.1
45	市野谷	7	0.5
46	南流山1~8丁目	124	8.2
47	木	29	1.9



《東部》

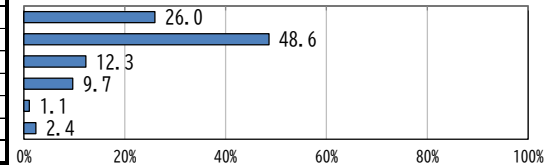
No.	カテゴリー名	n	%
48	宮園1~3丁目	29	1.9
49	古間木	8	0.5
50	野々下1~6丁目	67	4.4
51	名都借	12	0.8
52	恵井	1	0.1
53	恵井一丁目	0	0.0
54	前平井	5	0.3
55	長崎1~2丁目	14	0.9
56	前ヶ崎	34	2.3
57	中	1	0.1
58	後平井	9	0.6
59	松ヶ丘1~6丁目	57	3.8
60	向小金1~4丁目	63	4.2
61	芝崎	1	0.1
62	西松ヶ丘1丁目	3	0.2
	無回答	11	0.7
	全体	1,509	100.0



◇2020年度 ながれやま まちづくり達成度アンケート【報告書】

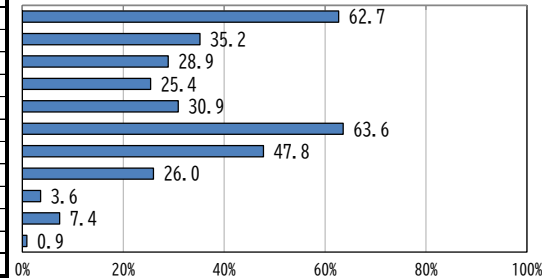
問1 あなたは、心身ともに健康だと感じていますか。
(ひとつだけ○)

No.	カテゴリー名	n	%
1	そう思う	392	26.0
2	どちらかといえばそう思う	733	48.6
3	どちらかといえばそう思わない	185	12.3
4	そう思わない	147	9.7
5	わからない	16	1.1
	無回答	36	2.4
	全体	1,509	100.0



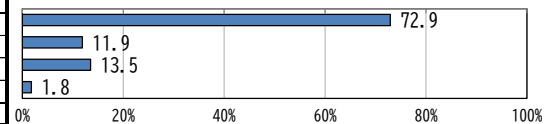
問2 あなたは、健康の維持増進のために日頃から行っていることはありますか。
(あてはまるものすべてに○)

No.	カテゴリー名	n	%
1	栄養・食生活に気をつけている	946	62.7
2	汗をかく程度の運動を週1、2回程度習慣的に行っている	531	35.2
3	休養・こころの健康づくりにとめている	436	28.9
4	禁煙にとめている	383	25.4
5	節度ある適度な飲酒にとめている	466	30.9
6	定期的に健康診断やがん検診を受けている	960	63.6
7	歯の健康に注意している	722	47.8
8	自分や家族の健康について相談できる「かかりつけ医」を決めている	392	26.0
9	その他	55	3.6
10	特に何もしていない	112	7.4
	無回答	13	0.9
	全体	1,509	100.0



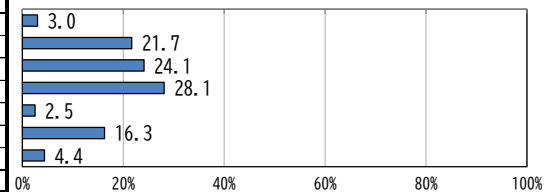
問3 あなたは、健康づくりのために、健（検）診、人間ドックなどを受診していますか。
(ひとつだけ○)

No.	カテゴリー名	n	%
1	定期的を受診している	1,100	72.9
2	不定期に（気が向いたときに）受診している	179	11.9
3	受診していない	203	13.5
	無回答	27	1.8
	全体	1,509	100.0



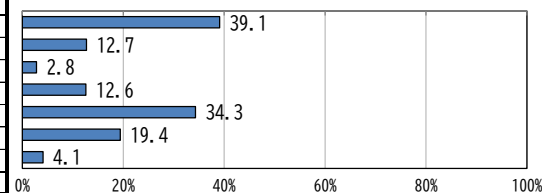
問3-(2) 問3で「3. 受診していない」とお答えの方へ。理由をお聞かせください。
(ひとつだけ○)

No.	カテゴリー名	n	%
1	健（検）診、人間ドックについて知らなかったため	6	3.0
2	健康状態に自信があり、必要性を感じないため	44	21.7
3	時間がとれないため	49	24.1
4	費用がかかるため	57	28.1
5	場所が遠いため	5	2.5
6	その他	33	16.3
	無回答	9	4.4
	全体	203	100.0



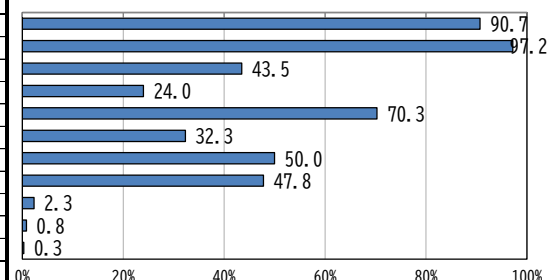
問4 あなたは、流山市が発信する感染症対策（新型コロナウイルス感染症等）に関する情報をどのようにして知りますか。
(あてはまるものすべてに○)

No.	カテゴリー名	n	%
1	市からのメール（流山市安心メール）	590	39.1
2	市のホームページ	191	12.7
3	市のTwitter (@nag.anshinanzen)	42	2.8
4	Yahoo!防災速報	190	12.6
5	広報ながれやま	518	34.3
6	市が発信する情報は確認していない	292	19.4
	無回答	62	4.1
	全体	1,509	100.0



問5 あなたは、感染症予防のために日頃から気を付けていることはありますか。
(あてはまるものすべてに○)

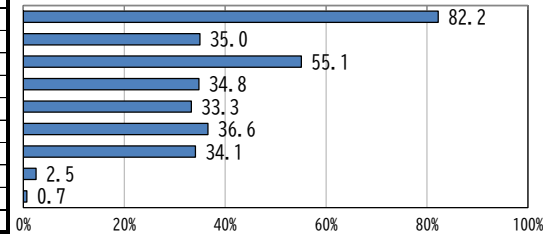
No.	カテゴリー名	n	%
1	こまめに手洗いを行っている	1,368	90.7
2	外出時にマスクを着用している	1,466	97.2
3	予防接種を積極的に受けるようにしている	656	43.5
4	家庭内において、手で触れるような場所の掃除や消毒を心がけている	362	24.0
5	感染症の流行期には、外出の際に人込みを避けるようにしている	1,061	70.3
6	毎日検温し、体調が悪い場合には外出は控えている	487	32.3
7	定期的に部屋の換気を行っている	754	50.0
8	人と会話をする際に距離を保つように意識している	722	47.8
9	その他	35	2.3
10	特に何もしていない	12	0.8
	無回答	5	0.3
	全体	1,509	100.0



◇2020年度 ながれやま まちづくり達成度アンケート【報告書】

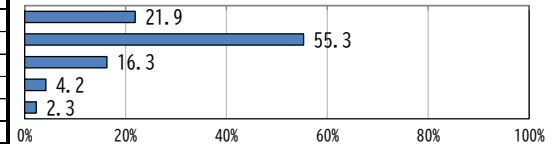
問6 あなたは、感染症対策について、どのような対策が重要だと思いますか。
(特にあてはまるもの3つまで○)

No.	カテゴリー名	n	%
1	必要な検査が受けられること	1,240	82.2
2	かかりつけの病院などで治療や入院ができること	528	35.0
3	重症になった時に、高度な専門的治療を受けられること	831	55.1
4	感染防止や感染拡大状況の情報が十分に提供されること	525	34.8
5	相談窓口(電話窓口含む)が充実していること	502	33.3
6	予防接種の体制が充実していること	553	36.6
7	自分や家族が感染した時に、プライバシーが守られること	514	34.1
8	その他	37	2.5
	無回答	10	0.7
	全体	1,509	100.0



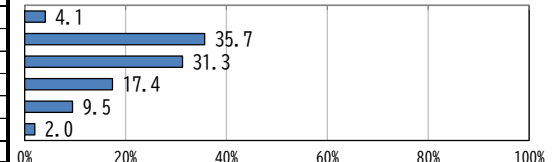
問7 あなたは、ご自身が生きがいをもって暮らしていると思いますか。
(ひとつだけ○)

No.	カテゴリー名	n	%
1	そう思う	330	21.9
2	どちらかといえばそう思う	835	55.3
3	どちらかといえばそう思わない	246	16.3
4	そう思わない	64	4.2
	無回答	34	2.3
	全体	1,509	100.0



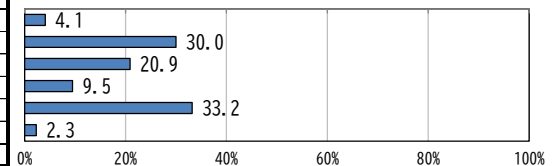
問8 あなたは、市内の駅や道路や施設等が、バリアフリー(高齢者、障害者、妊婦、育児中の保護者などが苦
労なく移動できる利用環境)になっていると思いますか。
(ひとつだけ○)

No.	カテゴリー名	n	%
1	そう思う	62	4.1
2	どちらかといえばそう思う	539	35.7
3	どちらかといえばそう思わない	472	31.3
4	そう思わない	263	17.4
5	わからない	143	9.5
	無回答	30	2.0
	全体	1,509	100.0



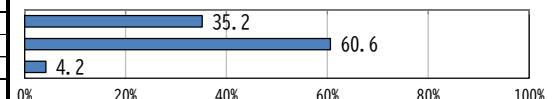
問9 流山市は、市民等が参加できる(協力できる)まちぐるみの福祉ができていますか。
(ひとつだけ○)

No.	カテゴリー名	n	%
1	できている	62	4.1
2	どちらかといえばできている	452	30.0
3	どちらかといえばできていない	316	20.9
4	できていない	144	9.5
5	わからない	501	33.2
	無回答	34	2.3
	全体	1,509	100.0



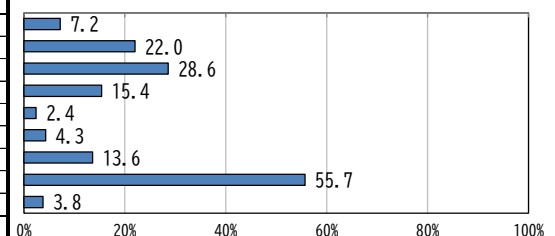
問10 あなたは、日頃から文化やスポーツなどの学習活動(生涯学習)を行っていますか。
(どちらかに○)

No.	カテゴリー名	n	%
1	はい	531	35.2
2	いいえ	915	60.6
	無回答	63	4.2
	全体	1,509	100.0



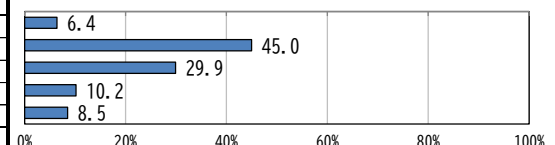
問10-(2) 問10で「1. はい」とお答えの方へ。どのような分野ですか。
(あてはまるものすべてに○)

No.	カテゴリー名	n	%
1	娯楽(囲碁・将棋等)	38	7.2
2	教養(語学・歴史・文学等)	117	22.0
3	文化芸術(茶道・生け花・書道・音楽・絵画等)	152	28.6
4	技術(パソコン・資格)等	82	15.4
5	国際交流・国際理解	13	2.4
6	伝統文化(踊り・お祭り)等	23	4.3
7	レクリエーション(釣り・ハイキング等)	72	13.6
8	スポーツ(テニス・野球・体力づくり等)	296	55.7
	無回答	20	3.8
	全体	531	100.0



問10-(3) 問10で「1. はい」とお答えの方へ。
流山市内は、学びたいときに学べる環境(生涯学習のプログラムや施設)が整っていると思いますか。
(ひとつだけ○)

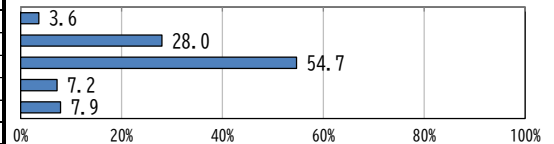
No.	カテゴリー名	n	%
1	整っていると思う	34	6.4
2	どちらかといえば整っていると思う	239	45.0
3	どちらかといえば整っていないと思う	159	29.9
4	整っていないと思う	54	10.2
	無回答	45	8.5
	全体	531	100.0



◇2020年度 ながれやま まちづくり達成度アンケート【報告書】

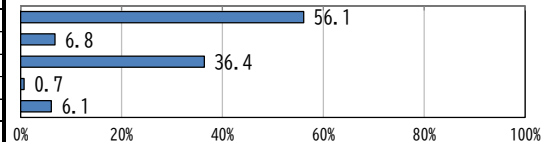
問11 あなたは、日頃からどのようなスポーツ活動(する・みる・支える活動を含む)を行っていますか。
(1) 日頃からスポーツをしていますか。
(あてはまるものすべてに○)

No.	カテゴリー名	n	%
1	競技者として行っている	54	3.6
2	レクリエーションや体力づくりを目的として行っている	423	28.0
3	スポーツをしていない	826	54.7
4	その他	109	7.2
	無回答	119	7.9
	全体	1,509	100.0



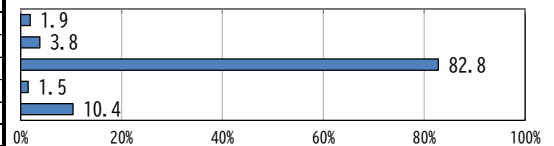
問11 あなたは、日頃からどのようなスポーツ活動(する・みる・支える活動を含む)を行っていますか。
(2) 日頃からスポーツ観戦をしていますか。
(あてはまるものすべてに○)

No.	カテゴリー名	n	%
1	TV等でスポーツ観戦している	847	56.1
2	現地でスポーツ観戦している	103	6.8
3	スポーツ観戦をしていない	550	36.4
4	その他	10	0.7
	無回答	92	6.1
	全体	1,509	100.0

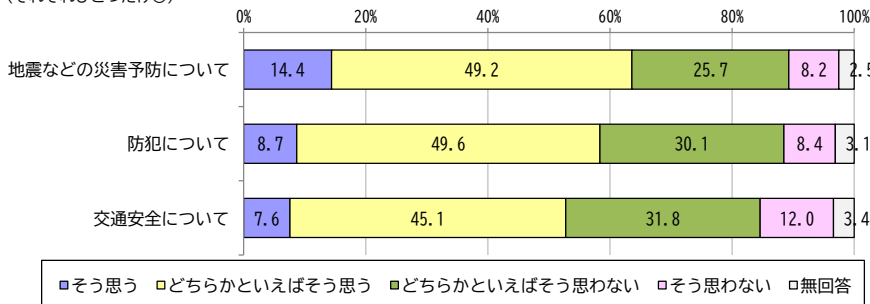


問11 あなたは、日頃からどのようなスポーツ活動(する・みる・支える活動を含む)を行っていますか。
(3) 日頃からスポーツを支える活動をしていますか。
(あてはまるものすべてに○)

No.	カテゴリー名	n	%
1	スポーツイベントの運営やサポート等に関わっている	28	1.9
2	スポーツ団体等で指導や運営、サポート(保護者の関わり含む)等に関わっている	58	3.8
3	スポーツを支える活動をしていない	1,249	82.8
4	その他	23	1.5
	無回答	157	10.4
	全体	1,509	100.0

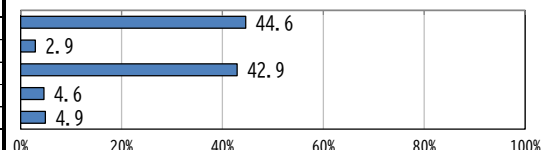


問12 あなたの自宅周辺は、次の内容について安全だと思いますか。
(それぞれひとつだけ○)



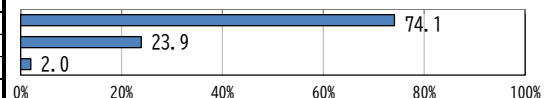
問13 あなたは、自転車賠償責任保険等に加入していますか。
(ひとつだけ○)

No.	カテゴリー名	n	%
1	加入している	673	44.6
2	加入を検討している・加入予定である	44	2.9
3	加入していない	648	42.9
4	わからない	70	4.6
	無回答	74	4.9
	全体	1,509	100.0



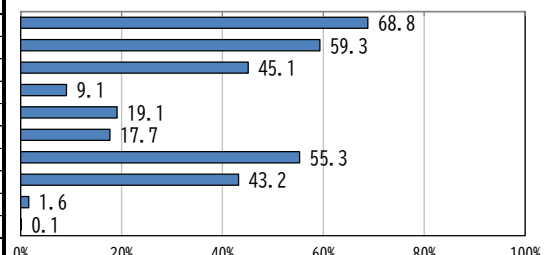
問14 あなたは、地震などの災害に備え準備をしていることはありますか。
(どちらかに○)

No.	カテゴリー名	n	%
1	ある	1,118	74.1
2	ない	361	23.9
	無回答	30	2.0
	全体	1,509	100.0



問14-(2) 問14で「1. ある」とお答えの方へ。
あなたは、地震などの災害に備えどのような準備をしていますか。
(あてはまるものすべてに○)

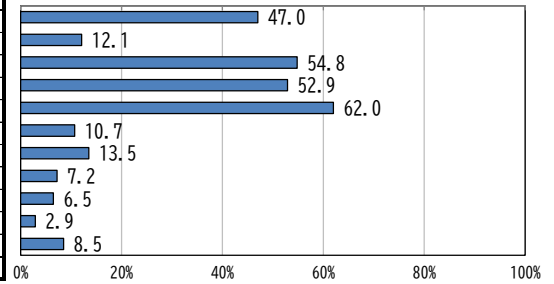
No.	カテゴリー名	n	%
1	水・食糧3日分を備蓄している	769	68.8
2	非常持ち出し袋を準備している	663	59.3
3	家具や家電等の転倒を防止している	504	45.1
4	感震ブレーカーを設置している	102	9.1
5	自宅の耐震診断・耐震補強をしている	214	19.1
6	防災訓練に参加している	198	17.7
7	自宅周辺をハザードマップで確認している	618	55.3
8	避難所(場所)や連絡方法を家族内で確認している	483	43.2
9	その他	18	1.6
	無回答	1	0.1
	全体	1,118	100.0



◇2020年度 ながれやま まちづくり達成度アンケート【報告書】

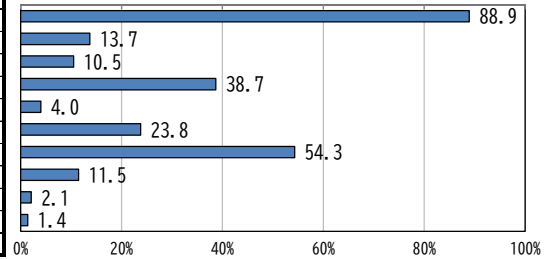
問15 あなたは、流山市が推進すべき防災対策はどのようなことだと考えますか。
(あてはまるもの3つまで○)

No.	カテゴリー名	n	%
1	情報伝達手段の整備	709	47.0
2	住宅の耐震改修工事の促進	182	12.1
3	避難所及び避難場所の整備	827	54.8
4	食糧や救護資機材などの備蓄	799	52.9
5	断水時に備えた給水体制の整備	936	62.0
6	地域の自主防災組織への支援	162	10.7
7	避難行動要支援者対策の推進	203	13.5
8	防災訓練の実施	108	7.2
9	啓発のためのパンフレット等の作成	98	6.5
10	その他	44	2.9
	無回答	129	8.5
	全体	1,509	100.0



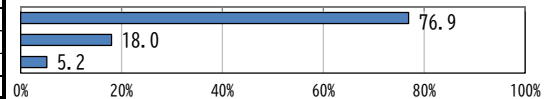
問16 あなたは、災害発生時の情報収集手段として何を活用していますか。
(あてはまるものすべてに○)

No.	カテゴリー名	n	%
1	テレビ、ラジオなどのニュース	1,341	88.9
2	テレビのdボタン（データ放送）	207	13.7
3	市のホームページ	159	10.5
4	市からのメール（流山市安心メール）	584	38.7
5	市のTwitter (@nag_anshinzen)	61	4.0
6	Yahoo! 防災速報	359	23.8
7	緊急速報（エリア）メール	820	54.3
8	防災行政無線（テレホン案内含む）	174	11.5
9	その他	32	2.1
	無回答	21	1.4
	全体	1,509	100.0



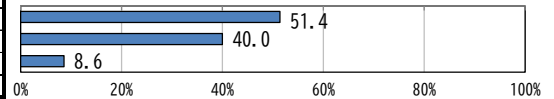
問17 あなたの家（集合住宅を含む）の消防設備の設置状況をお答えください。また、設置している場合は、点検状況についても併せてお答えください。
(1) 住宅用火災警報器または自動火災報知設備の設置状況
(ひとつだけ○)

No.	カテゴリー名	n	%
1	設置している	1,160	76.9
2	設置していない	271	18.0
	無回答	78	5.2
	全体	1,509	100.0



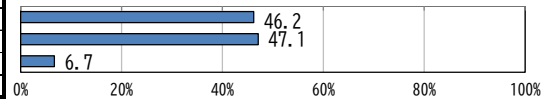
問17 あなたの家（集合住宅を含む）の消防設備の設置状況をお答えください。また、設置している場合は、点検状況についても併せてお答えください。
(2) 消火器の設置状況
(ひとつだけ○)

No.	カテゴリー名	n	%
1	設置している	776	51.4
2	設置していない	603	40.0
	無回答	130	8.6
	全体	1,509	100.0



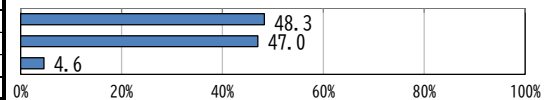
問17 あなたの家（集合住宅を含む）の消防設備の設置状況をお答えください。また、設置している場合は、点検状況についても併せてお答えください。
(1) 住宅用火災警報器または自動火災報知設備の定期点検状況
(ひとつだけ○)

No.	カテゴリー名	n	%
1	点検している	536	46.2
2	点検していない	546	47.1
	無回答	78	6.7
	全体	1,160	100.0



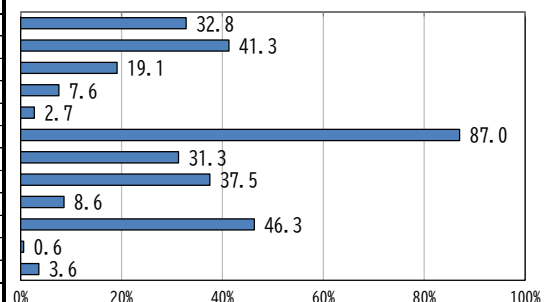
問17 あなたの家（集合住宅を含む）の消防設備の設置状況をお答えください。また、設置している場合は、点検状況についても併せてお答えください。
(2) 消火器の定期点検状況
(ひとつだけ○)

No.	カテゴリー名	n	%
1	点検している	375	48.3
2	点検していない	365	47.0
	無回答	36	4.6
	全体	776	100.0



問18 あなたは、地球温暖化対策のためにどのようなことに取り組んでいますか。
(あてはまるものすべてに○)

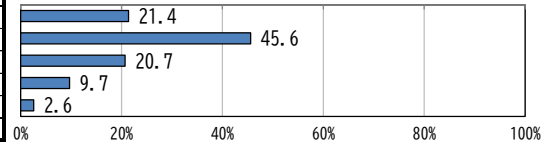
No.	カテゴリー名	n	%
1	冷暖房使用時の室温の目安を、夏28度以上、冬20度以下にしている	495	32.8
2	省エネルギー型の家電製品を使用している	623	41.3
3	環境にやさしい商品を購入・使用している	288	19.1
4	太陽光などの新エネルギーを導入している	114	7.6
5	生産や流通過程でCO2排出の少ない食料品を購入している	40	2.7
6	買い物にはマイバッグを持参している	1,313	87.0
7	アイドリングストップなどエコドライブを実践している	473	31.3
8	外出時は徒歩、自転車、公共交通機関の利用を心がけている	566	37.5
9	緑のカーテンを実践している	130	8.6
10	自宅のベランダや庭に花や庭木等を植えている	698	46.3
11	環境家計簿をつけている	9	0.6
	無回答	55	3.6
	全体	1,509	100.0



◇2020年度 ながれやま まちづくり達成度アンケート【報告書】

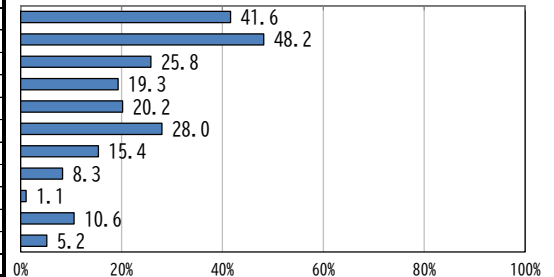
問19 あなたは、身近な生活環境（悪臭・騒音・振動・不法投棄）についてどのように感じていますか。
（ひとつだけ○）

No.	カテゴリー名	n	%
1	不満はない	323	21.4
2	どちらかといえば不満はない	688	45.6
3	どちらかといえば不満がある	313	20.7
4	不満がある	146	9.7
	無回答	39	2.6
	全体	1,509	100.0



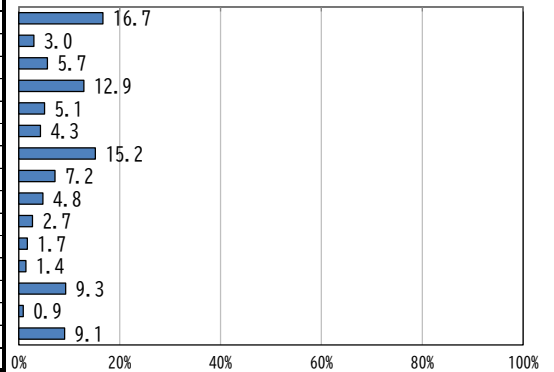
問20 あなたは、自然環境や生き物のことを考え、行動していく際にどんな情報が必要だと思いますか。
（特に当てはまるもの3つまで○）

No.	カテゴリー名	n	%
1	自然環境や動植物の生態などに関する情報	627	41.6
2	省エネなど地球温暖化対策に関する情報	728	48.2
3	動植物などの保護に関する情報	389	25.8
4	自然保護活動や環境美化活動への参加やボランティア活動に関する情報	291	19.3
5	環境ラベルなど環境配慮製品の購入に関する情報	305	20.2
6	地元の旬の食材など農産物に関する情報	423	28.0
7	ガーデニングや家庭菜園など身近な緑化に関する情報	233	15.4
8	自然観察に関する情報	126	8.3
9	その他	16	1.1
10	特になし	160	10.6
	無回答	78	5.2
	全体	1,509	100.0



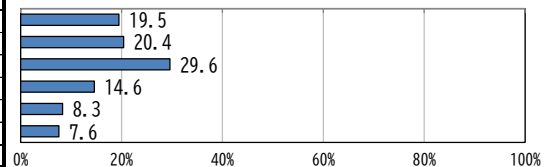
問21 つくばエクスプレス（TX）、東武アーバンパークライン（東武）、流鉄流山線、JR線を利用している方におたずねします。
あなたが最もよく利用する駅はどこですか。（乗り換えによる利用を除きます）
（ひとつだけ○）

No.	カテゴリー名	n	%
1	流山おおたかの森駅<TX>	252	16.7
2	流山おおたかの森駅<東武>	45	3.0
3	流山セントラルパーク駅	86	5.7
4	南流山駅<TX>	195	12.9
5	南流山駅<JR>	77	5.1
6	運河駅	65	4.3
7	江戸川台駅	230	15.2
8	初石駅	109	7.2
9	豊四季駅	72	4.8
10	流山駅	40	2.7
11	平和台駅	26	1.7
12	鎌ヶ崎駅	21	1.4
13	南柏駅	140	9.3
14	北小金駅	14	0.9
	無回答	137	9.1
	全体	1,509	100.0



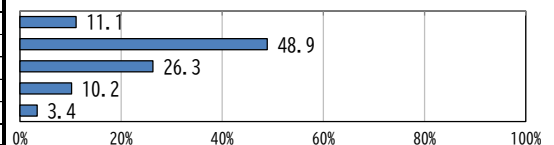
問21-(2) あなたは、問21で選択した駅及び駅周辺の整備や利便性について満足していますか。
（ひとつだけ○）

No.	カテゴリー名	n	%
1	満足している	294	19.5
2	やや満足している	308	20.4
3	普通	446	29.6
4	やや不満である	221	14.6
5	不満である	125	8.3
	無回答	115	7.6
	全体	1,509	100.0



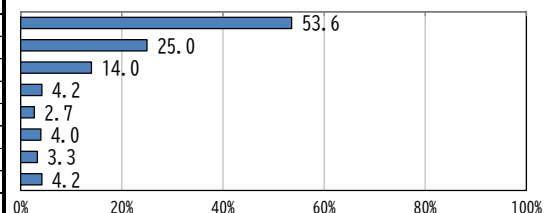
問22 あなたは、自宅周辺の街並みや景観を誇りに思いますか。
（ひとつだけ○）

No.	カテゴリー名	n	%
1	そう思う	168	11.1
2	どちらかといえばそう思う	738	48.9
3	どちらかといえばそう思わない	397	26.3
4	そう思わない	154	10.2
	無回答	52	3.4
	全体	1,509	100.0



問23 あなたの自宅周辺に空き家はありますか。また、その空き家はどのような状態ですか。
（あてはまるものすべてに○）

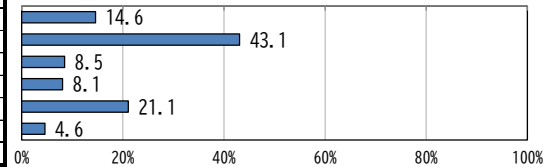
No.	カテゴリー名	n	%
1	自宅周辺に空き家はない	809	53.6
2	空き家はあるが、気にならない	378	25.0
3	植栽の手入れがされておらず、隣地等に越境している	212	14.0
4	屋根の欠けやめくれ、窓ガラスの割れなどがある	63	4.2
5	建物の門扉が倒壊している	41	2.7
6	建物の一部または全体が崩れかけている	61	4.0
7	その他	50	3.3
	無回答	64	4.2
	全体	1,509	100.0



◇2020年度 ながれやま まちづくり達成度アンケート【報告書】

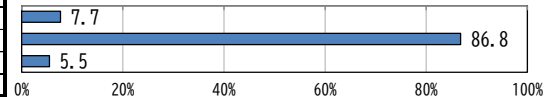
問24 流山市内は、子どもたち（主に小・中学生）が健やかに育つ環境が整っていると思いますか。
（ひとつだけ○）

No.	カテゴリー名	n	%
1	整っていると思う	221	14.6
2	どちらかといえば整っていると思う	651	43.1
3	どちらかといえば整っていないと思う	128	8.5
4	整っていない	122	8.1
5	わからない	318	21.1
	無回答	69	4.6
	全体	1,509	100.0



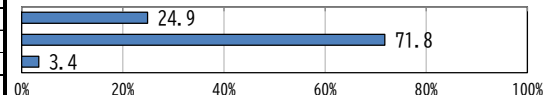
問25 あなたは、子どもたち（主に小・中学生）に関わる活動を何かしていますか。
（どちらかに○）

No.	カテゴリー名	n	%
1	はい	116	7.7
2	いいえ	1,310	86.8
	無回答	83	5.5
	全体	1,509	100.0



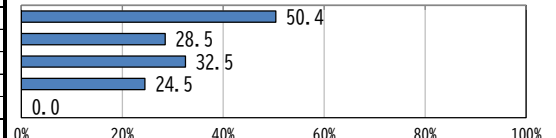
問26 あなたには0歳から中学校3年生までのお子様がありますか。
（ひとつだけ○）

No.	カテゴリー名	n	%
1	はい	375	24.9
2	いいえ	1,083	71.8
	無回答	51	3.4
	全体	1,509	100.0



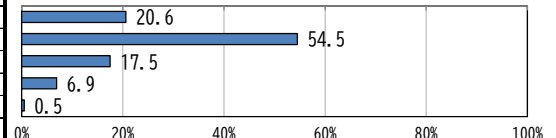
問27 問26で「1. はい」とお答えの方へ。
あなたのお子様の年齢は、次のいずれに該当しますか。
（あてはまるものすべてに○）

No.	カテゴリー名	n	%
1	就学前（保育・幼稚園を含む）	189	50.4
2	小学校低学年（1年～3年）	107	28.5
3	小学校高学年（4年～6年）	122	32.5
4	中学生	92	24.5
	無回答	0	0.0
	全体	375	100.0



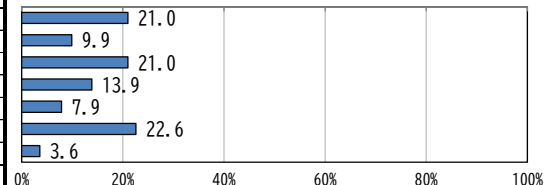
問28 問27で「1. 就学前」とお答えの方へ。
あなたは、市が実施する乳幼児健診や育児相談の内容について満足していますか。
（ひとつだけ○）

No.	カテゴリー名	n	%
1	満足している	39	20.6
2	どちらかといえば満足している	103	54.5
3	どちらかといえば満足していない	33	17.5
4	満足していない	13	6.9
	無回答	1	0.5
	全体	189	100.0



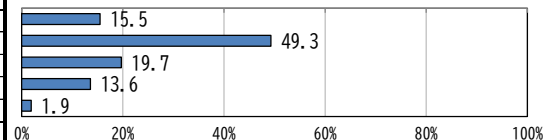
問29 問27で「1. 就学前」または「2. 小学校低学年（1年～3年）」とお答えの方へ。
あなたは、家庭で絵本などの読み聞かせをしていますか。
（ひとつだけ○）

No.	カテゴリー名	n	%
1	毎日している	53	21.0
2	週4～5回	25	9.9
3	週2～3回	53	21.0
4	週1回	35	13.9
5	月1回	20	7.9
6	していない	57	22.6
	無回答	9	3.6
	全体	252	100.0



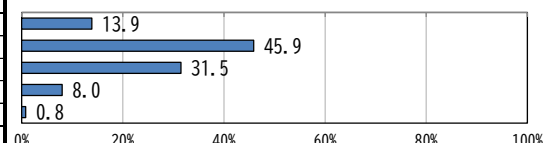
問30 問26で「1. はい」とお答えの方へ。
あなたは、流山市の子育て支援サービスにより、子育ての不安や負担が軽減されていると感じますか。
（ひとつだけ○）

No.	カテゴリー名	n	%
1	そう思う	58	15.5
2	どちらかといえばそう思う	185	49.3
3	どちらかといえばそう思わない	74	19.7
4	そう思わない	51	13.6
	無回答	7	1.9
	全体	375	100.0



問31 問26で「1. はい」とお答えの方へ。
あなたは、流山市は子育てがしやすいまちだと思いますか。
（ひとつだけ○）

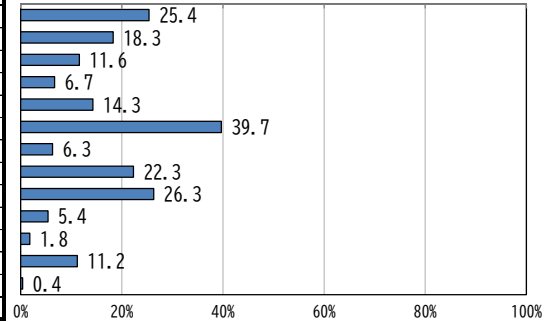
No.	カテゴリー名	n	%
1	そう思う	52	13.9
2	どちらかといえばそう思う	172	45.9
3	どちらかといえばそう思わない	118	31.5
4	そう思わない	30	8.0
	無回答	3	0.8
	全体	375	100.0



◇2020年度 ながれやま まちづくり達成度アンケート【報告書】

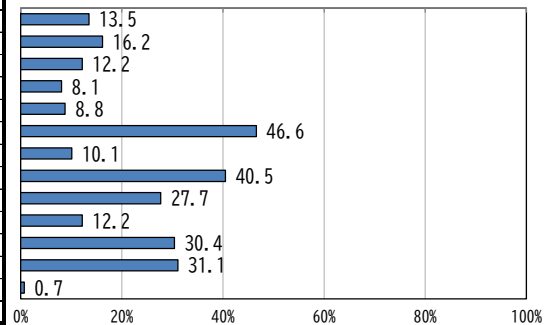
問31-(2) 問31で「1. そう思う」または「2. どちらかといえばそう思う」とお答えの方へ。
理由をお聞かせください。
(特にあてはまるもの3つまで○)

No.	カテゴリー名	n	%
1	保育サービスのメニューが充実しているため	57	25.4
2	学童クラブのサービスが充実しているため	41	18.3
3	児童(館)センターのサービスが充実しているため	26	11.6
4	ファミリー・サポート・センターのサービスが充実しているため	15	6.7
5	子育て支援センターのサービスが充実しているため	32	14.3
6	子どもが遊べる場所が充実しているため	89	39.7
7	市や自治会主催の子育てイベント、講演会が充実しているため	14	6.3
8	小・中学校(幼稚園を含む)教育が充実しているため	50	22.3
9	通学環境が整っているため	59	26.3
10	子育てについて相談できる場所が充実しているため	12	5.4
11	必要ときに子どもをみてもらえる場所が充実しているため	4	1.8
12	その他	25	11.2
	無回答	1	0.4
	全体	224	100.0



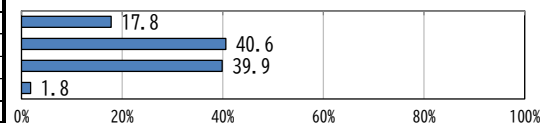
問31-(3) 問31で「3. どちらかといえばそう思わない」または「4. そう思わない」とお答えの方へ。
理由をお聞かせください。
(特にあてはまるもの3つまで○)

No.	カテゴリー名	n	%
1	保育サービスのメニューが十分でないため	20	13.5
2	学童クラブのサービスが十分でないため	24	16.2
3	児童(館)センターのサービスが十分でないため	18	12.2
4	ファミリー・サポート・センターのサービスが十分でないため	12	8.1
5	子育て支援センターのサービスが十分でないため	13	8.8
6	子どもが遊べる場所が十分でないため	69	46.6
7	市や自治会主催の子育てイベント、講演会が十分でないため	15	10.1
8	小・中学校(幼稚園を含む)教育が心配なため	60	40.5
9	通学環境が悪い	41	27.7
10	子育てについて相談できる場所が十分でないため	18	12.2
11	必要ときに子どもをみてもらえる場所が十分でないため	45	30.4
12	その他	46	31.1
	無回答	1	0.7
	全体	148	100.0



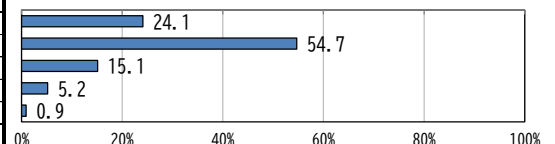
問32 あなたは、仕事をしていますか。
(ひとつだけ○) ※集計は複数回答扱い

No.	カテゴリー名	n	%
1	している(流山市内)	268	17.8
2	している(流山市外)	613	40.6
3	していない、やめた	602	39.9
	無回答	27	1.8
	全体	1,509	100.0



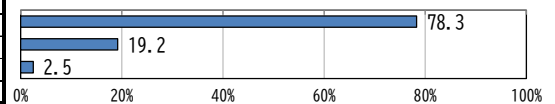
問32-(2) 問32で「1. している(流山市内)」または「2. している(流山市外)」とお答えの方へ。
あなたは、今の仕事に働きがいを感じていますか。
(ひとつだけ○)

No.	カテゴリー名	n	%
1	感じている	212	24.1
2	どちらかといえば感じている	481	54.7
3	どちらかといえば感じていない	133	15.1
4	感じていない	46	5.2
	無回答	8	0.9
	全体	880	100.0



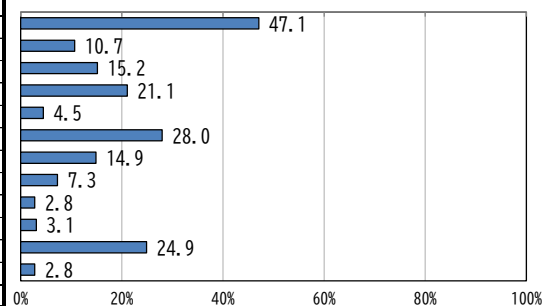
問33 あなたは自治会に加入していますか。
(どちらかに○)

No.	カテゴリー名	n	%
1	加入している	1,182	78.3
2	加入していない	289	19.2
	無回答	38	2.5
	全体	1,509	100.0



問33-(2) 問33で「2. 加入していない」とお答えの方へ。
理由をお聞かせください。
(特にあてはまるもの3つまで○)

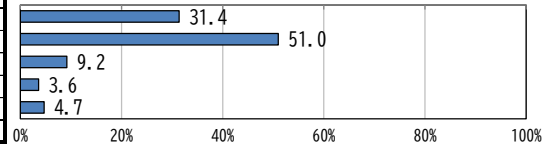
No.	カテゴリー名	n	%
1	加入していても困らないから	136	47.1
2	自治会の役員になりたくないから	31	10.7
3	自治会活動に興味がないから	44	15.2
4	加入の方法が分からないから	61	21.1
5	高齢で活動に参加できないから	13	4.5
6	仕事や家庭が忙しく、活動に参加できないから	81	28.0
7	所づきあいがわずらわしいから	43	14.9
8	自治会費を払いたくないから	21	7.3
9	過去に加入していた際にトラブルになったことがあるから	8	2.8
10	短期居住(単身者・学生)で引越す予定があるから	9	3.1
11	その他	72	24.9
	無回答	8	2.8
	全体	289	100.0



◇2020年度 ながれやま まちづくり達成度アンケート【報告書】

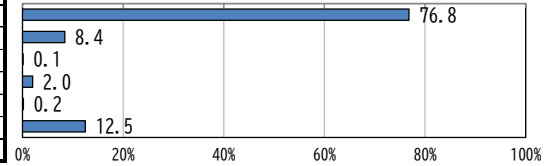
問34 あなたは、国籍や性別等にかかわらず平等に扱われていると思いますか。
(ひとつだけ○)

No.	カテゴリー名	n	%
1	そう思う	474	31.4
2	どちらかと言えばそう思う	770	51.0
3	どちらかと言えばそう思わない	139	9.2
4	そう思わない	55	3.6
	無回答	71	4.7
	全体	1,509	100.0



問35 あなたの考える男女の役割分担意識は、次のいずれに該当しますか。
(ひとつだけ○)

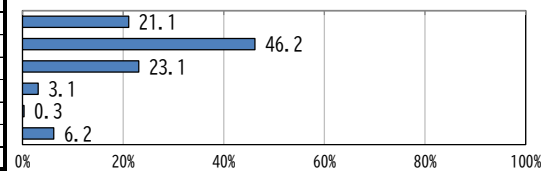
No.	カテゴリー名	n	%
1	男女とも仕事を持ち、家事育児も共同して行うことがよい	1,159	76.8
2	男性は仕事、女性は家事育児という分担にすることがよい	127	8.4
3	女性は仕事、男性は家事育児という分担にすることがよい	1	0.1
4	男女とも仕事を持ち、家事育児は女性が行うことがよい	30	2.0
5	男女とも仕事を持ち、家事育児は男性が行うことがよい	3	0.2
	無回答	189	12.5
	全体	1,509	100.0



問36 あなたのイメージする男女平等感は、次のいずれに該当しますか。
(あてはまるものひとつに○)

①社会全体で

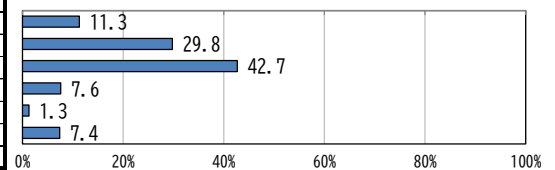
No.	カテゴリー名	n	%
1	男性が優遇されている	319	21.1
2	どちらかといえば男性が優遇されている	697	46.2
3	平等である	348	23.1
4	どちらかといえば女性が優遇されている	47	3.1
5	女性が優遇されている	5	0.3
	無回答	93	6.2
	全体	1,509	100.0



問36 あなたのイメージする男女平等感は、次のいずれに該当しますか。
(あてはまるものひとつに○)

②家庭のなかで

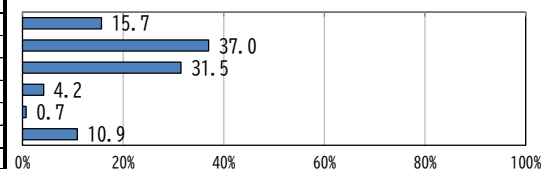
No.	カテゴリー名	n	%
1	男性が優遇されている	170	11.3
2	どちらかといえば男性が優遇されている	449	29.8
3	平等である	644	42.7
4	どちらかといえば女性が優遇されている	115	7.6
5	女性が優遇されている	20	1.3
	無回答	111	7.4
	全体	1,509	100.0



問36 あなたのイメージする男女平等感は、次のいずれに該当しますか。
(あてはまるものひとつに○)

③職場のなかで

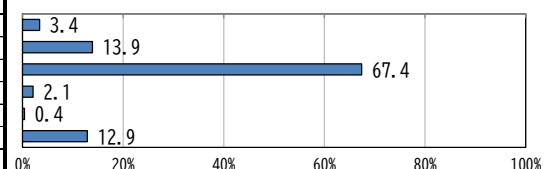
No.	カテゴリー名	n	%
1	男性が優遇されている	237	15.7
2	どちらかといえば男性が優遇されている	559	37.0
3	平等である	476	31.5
4	どちらかといえば女性が優遇されている	63	4.2
5	女性が優遇されている	10	0.7
	無回答	164	10.9
	全体	1,509	100.0



問36 あなたのイメージする男女平等感は、次のいずれに該当しますか。
(あてはまるものひとつに○)

④学校教育の場で

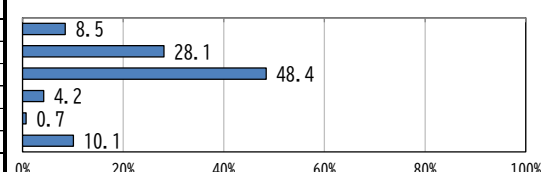
No.	カテゴリー名	n	%
1	男性が優遇されている	51	3.4
2	どちらかといえば男性が優遇されている	209	13.9
3	平等である	1,017	67.4
4	どちらかといえば女性が優遇されている	32	2.1
5	女性が優遇されている	6	0.4
	無回答	194	12.9
	全体	1,509	100.0



問36 あなたのイメージする男女平等感は、次のいずれに該当しますか。
(あてはまるものひとつに○)

⑤法律や制度の上で

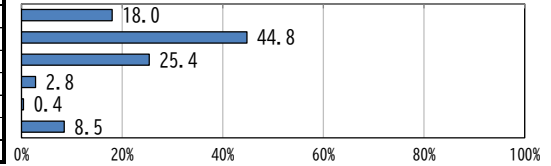
No.	カテゴリー名	n	%
1	男性が優遇されている	128	8.5
2	どちらかといえば男性が優遇されている	424	28.1
3	平等である	731	48.4
4	どちらかといえば女性が優遇されている	63	4.2
5	女性が優遇されている	10	0.7
	無回答	153	10.1
	全体	1,509	100.0



◇2020年度 ながれやま まちづくり達成度アンケート【報告書】

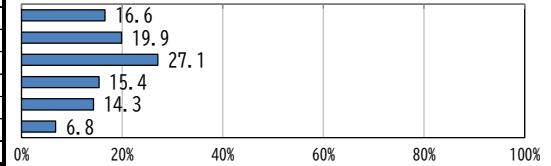
問36 あなたのイメージする男女平等感は、次のいずれに該当しますか。
(あてはまるものひとつに○)
⑥社会通念・慣習で

No.	カテゴリー名	n	%
1	男性が優遇されている	272	18.0
2	どちらかといえば男性が優遇されている	676	44.8
3	平等である	383	25.4
4	どちらかといえば女性が優遇されている	43	2.8
5	女性が優遇されている	6	0.4
	無回答	129	8.5
	全体	1,509	100.0



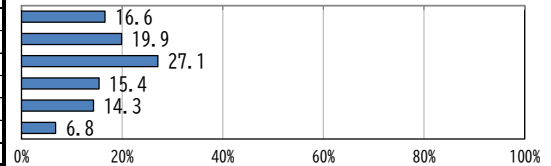
問37 あなたが家庭において、家事や育児・介護に費やす時間はどのくらいですか。
(ひとつだけ○)
①平日

No.	カテゴリー名	n	%
1	家事や育児・介護を行っていない	250	16.6
2	1時間未満	300	19.9
3	1時間以上3時間未満	409	27.1
4	3時間以上5時間未満	232	15.4
5	5時間以上	216	14.3
	無回答	102	6.8
	全体	1,509	100.0



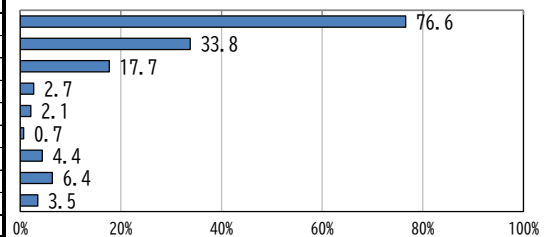
問37 あなたが家庭において、家事や育児・介護に費やす時間はどのくらいですか。
(ひとつだけ○)
②休日

No.	カテゴリー名	n	%
1	家事や育児・介護を行っていない	186	12.3
2	1時間未満	210	13.9
3	1時間以上3時間未満	441	29.2
4	3時間以上5時間未満	240	15.9
5	5時間以上	277	18.4
	無回答	155	10.3
	全体	1,509	100.0



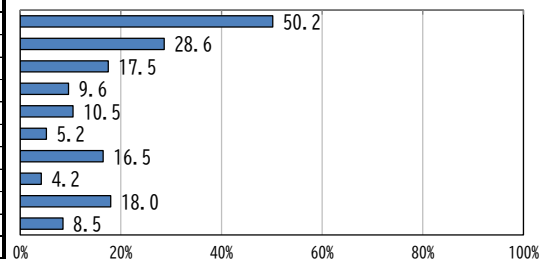
問38 あなたは、市の情報（市政、福祉、行事、学習活動など）をどのようにして知りますか。
(特にあてはまるもの3つまで○)

No.	カテゴリー名	n	%
1	広報ながれやま	1,156	76.6
2	市のホームページ	510	33.8
3	保健だより	267	17.7
4	障害福祉や介護保険などの手引き	41	2.7
5	情報公開コーナー	31	2.1
6	みどりのメール	11	0.7
7	Twitter, Facebook	67	4.4
8	その他	96	6.4
	無回答	53	3.5
	全体	1,509	100.0



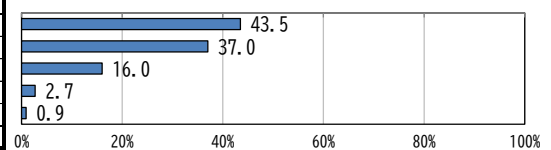
問39 あなたは、市のホームページについてどのような内容を充実させて欲しいですか。
(特にあてはまるもの3つまで○)

No.	カテゴリー名	n	%
1	広報、施策、地域情報などの行政情報	758	50.2
2	電子申請、電子届出手続き	431	28.6
3	講座やイベントの申込み	264	17.5
4	行政活動への参加、地域交流	145	9.6
5	公共施設の予約	158	10.5
6	公共料金の支払い	79	5.2
7	各種相談	249	16.5
8	その他	63	4.2
9	特になし	272	18.0
	無回答	129	8.5
	全体	1,509	100.0



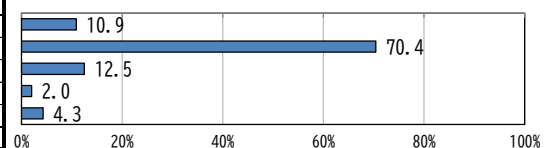
問40 あなたは、「広報ながれやま」を読んでいますか。
(ひとつだけ○)

No.	カテゴリー名	n	%
1	毎回読んでいる	656	43.5
2	たまに読んでいる	559	37.0
3	読んでいない	241	16.0
4	「広報ながれやま」を知らない	40	2.7
	無回答	13	0.9
	全体	1,509	100.0



問40-(2) 問40で「1. 毎回読んでいる」または「2. たまに読んでいる」とお答えの方へ。
「広報ながれやま」の内容や情報量に満足していますか。
(ひとつだけ○)

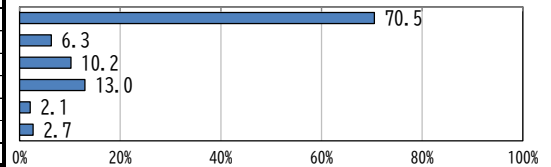
No.	カテゴリー名	n	%
1	満足している	132	10.9
2	どちらかといえば満足している	855	70.4
3	どちらかといえば満足していない	152	12.5
4	満足していない	24	2.0
	無回答	52	4.3
	全体	1,215	100.0



◇2020年度 ながれやま まちづくり達成度アンケート【報告書】

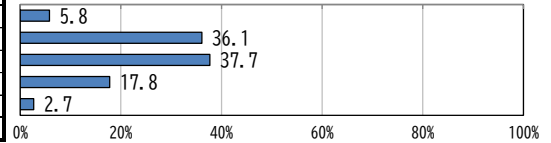
問40-(3) 問40で「1. 毎回読んでいる」または「2. たまに読んでいる」とお答えの方へ。
あなたは、「広報ながれやま」をどのように入手していますか。
(あてはまるものすべてに○)

No.	カテゴリー名	n	%
1	新聞折り込み	857	70.5
2	市のホームページやマチイロ（スマートフォン用アプリ）	77	6.3
3	公共施設や駅	124	10.2
4	ポスティング	158	13.0
5	その他	26	2.1
	無回答	33	2.7
	全体	1,215	100.0



問41 あなたは、「流山市議会だより」を読んでいますか。
(ひとつだけ○)

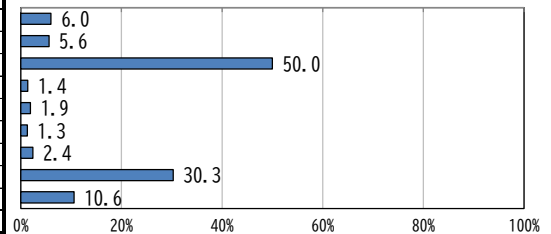
No.	カテゴリー名	n	%
1	どの記事も読んでいる	87	5.8
2	関心のあるものだけを読んでいる	544	36.1
3	ほとんど読んでいない	569	37.7
4	知らない・見たことがない	268	17.8
	無回答	41	2.7
	全体	1,509	100.0



問42 あなたは、流山市議会の情報をどのようにして知りますか。また、今後充実させて欲しいものは次のいずれに該当しますか。
(特にあてはまるもの3つまで○)

①議会情報の取得方法

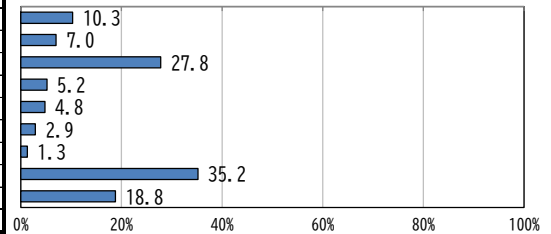
No.	カテゴリー名	n	%
1	議会ホームページ	90	6.0
2	議会報告会	85	5.6
3	流山市議会だより	755	50.0
4	インターネット中継	21	1.4
5	Twitter(@nagareyamagikai)	28	1.9
6	Facebook	20	1.3
7	その他	36	2.4
8	特になし	457	30.3
	無回答	160	10.6
	全体	1,509	100.0



問42 あなたは、流山市議会の情報をどのようにして知りますか。また、今後充実させて欲しいものは次のいずれに該当しますか。
(特にあてはまるもの3つまで○)

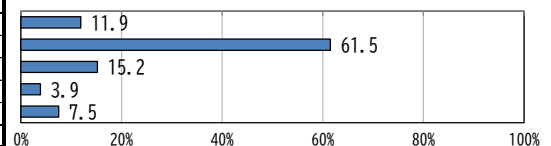
②今後充実させてほしい情報の提供方法

No.	カテゴリー名	n	%
1	議会ホームページ	155	10.3
2	議会報告会	105	7.0
3	流山市議会だより	419	27.8
4	インターネット中継	78	5.2
5	Twitter(@nagareyamagikai)	73	4.8
6	Facebook	44	2.9
7	その他	20	1.3
8	特になし	531	35.2
	無回答	283	18.8
	全体	1,509	100.0



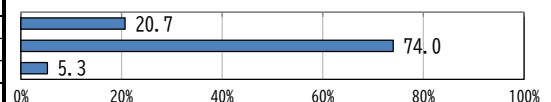
問43 あなたは、流山市の行政について信頼していますか。
(ひとつだけ○)

No.	カテゴリー名	n	%
1	信頼している	179	11.9
2	どちらかといえば信頼している	928	61.5
3	どちらかといえば信頼していない	230	15.2
4	信頼していない	59	3.9
	無回答	113	7.5
	全体	1,509	100.0



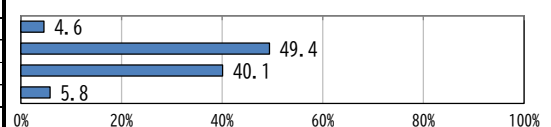
問44 あなたは、市の政策（条例の制定、計画の策定など）に意見等を反映できる市民参加の手段（方法）があることを知っていますか。
(どちらかに○)

No.	カテゴリー名	n	%
1	知っている	312	20.7
2	知らなかった	1,117	74.0
	無回答	80	5.3
	全体	1,509	100.0



問45 あなたは、市民参加について関心がありますか。
(ひとつだけ○)

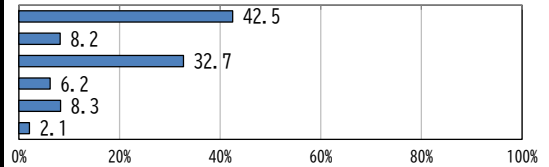
No.	カテゴリー名	n	%
1	関心があり、参加したことがある	70	4.6
2	関心があるが、参加したことはない	746	49.4
3	関心がない	605	40.1
	無回答	88	5.8
	全体	1,509	100.0



◇2020年度 ながれやま まちづくり達成度アンケート【報告書】

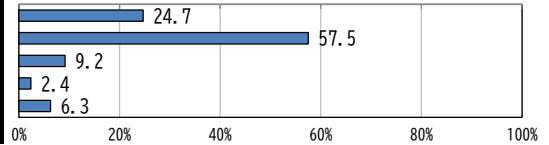
問45-(2) 問45で、「2. 市民参加について関心があるが、参加したことはない」とお答えの方へ。
理由をお聞かせください。
(ひとつだけ○)

No.	カテゴリー名	n	%
1	参加する時間がないから	317	42.5
2	一緒に参加する仲間がないから	61	8.2
3	参加する方法がわからないから	244	32.7
4	取り扱う課題やテーマの内容が難しいから	46	6.2
5	その他	62	8.3
	無回答	16	2.1
	全体	746	100.0



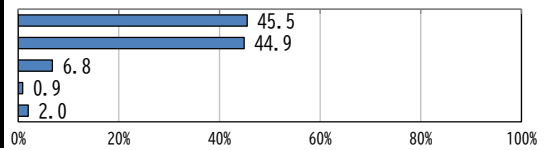
問46 流山市は、住み心地が良いまちですか。
(ひとつだけ○)

No.	カテゴリー名	n	%
1	そう思う	372	24.7
2	どちらかといえばそう思う	867	57.5
3	どちらかといえばそう思わない	139	9.2
4	そう思わない	36	2.4
	無回答	95	6.3
	全体	1,509	100.0



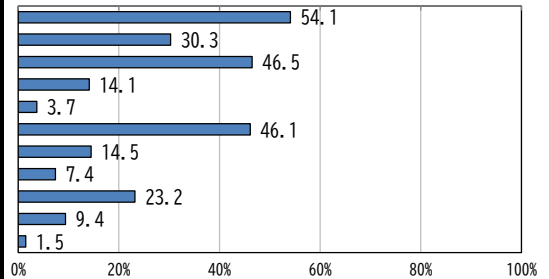
問47 あなたは、これからも流山市に住み続けたいですか。
(ひとつだけ○)

No.	カテゴリー名	n	%
1	ずっと住み続けたい	686	45.5
2	当分は住み続けたい	677	44.9
3	いずれは移転したい	103	6.8
4	近いうちに移転したい	13	0.9
	無回答	30	2.0
	全体	1,509	100.0



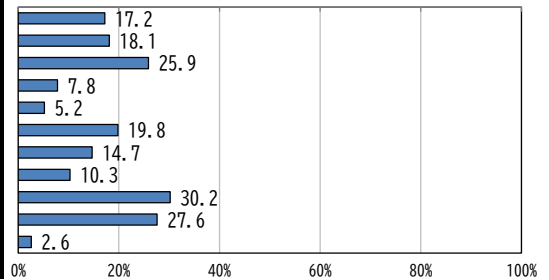
問47-(2) 問47「1. ずっと住み続けたい」または「2. 当分は住み続けたい」とお答えの方へ。
理由をお聞かせください。
(特にあてはまるもの3つまで○)

No.	カテゴリー名	n	%
1	周辺の住環境がよい	737	54.1
2	自然環境が豊かである	413	30.3
3	交通の便がよい	634	46.5
4	街のイメージ・雰囲気が良い	192	14.1
5	仕事や商売に便利	51	3.7
6	日常生活が便利	629	46.1
7	流山市には将来性・発展性が期待できる	198	14.5
8	子育てに適している	101	7.4
9	地域・街に愛着がある	316	23.2
10	その他	128	9.4
	無回答	20	1.5
	全体	1,363	100.0



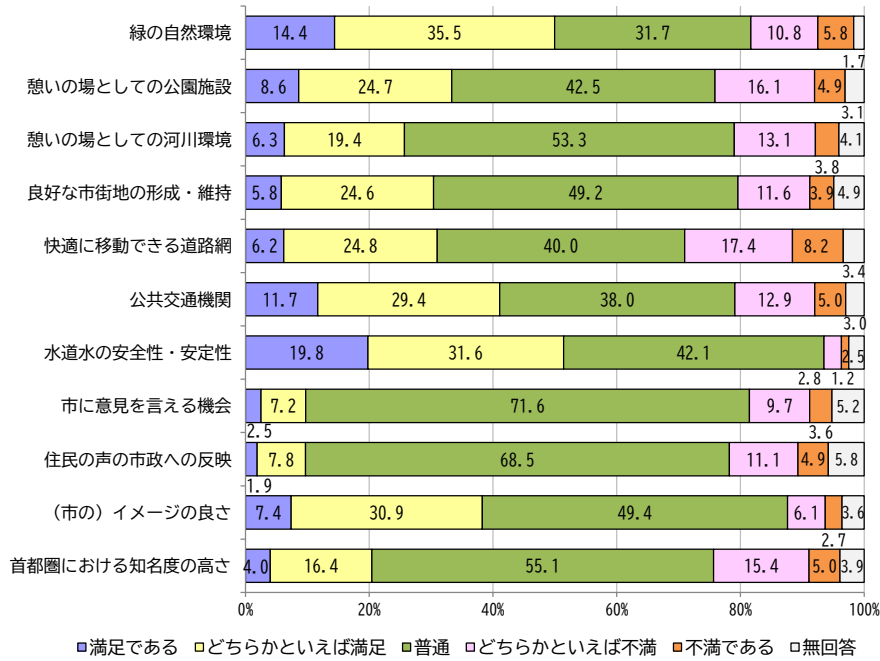
問47-(3) 問47で「3. いずれは転出したい」または「4. 近いうちに転出したい」とお答えの方へ。
理由をお聞かせください。
(特にあてはまるもの3つまで○)

No.	カテゴリー名	n	%
1	周辺の住環境が悪い	20	17.2
2	自然環境が少ない	21	18.1
3	交通の便が悪い	30	25.9
4	街のイメージ・雰囲気が合わない	9	7.8
5	仕事や商売に不適	6	5.2
6	日常生活が不便	23	19.8
7	流山市には将来性・発展性が期待できない	17	14.7
8	子育てに不適	12	10.3
9	他に魅力的な街がある	35	30.2
10	その他	32	27.6
	無回答	3	2.6
	全体	116	100.0

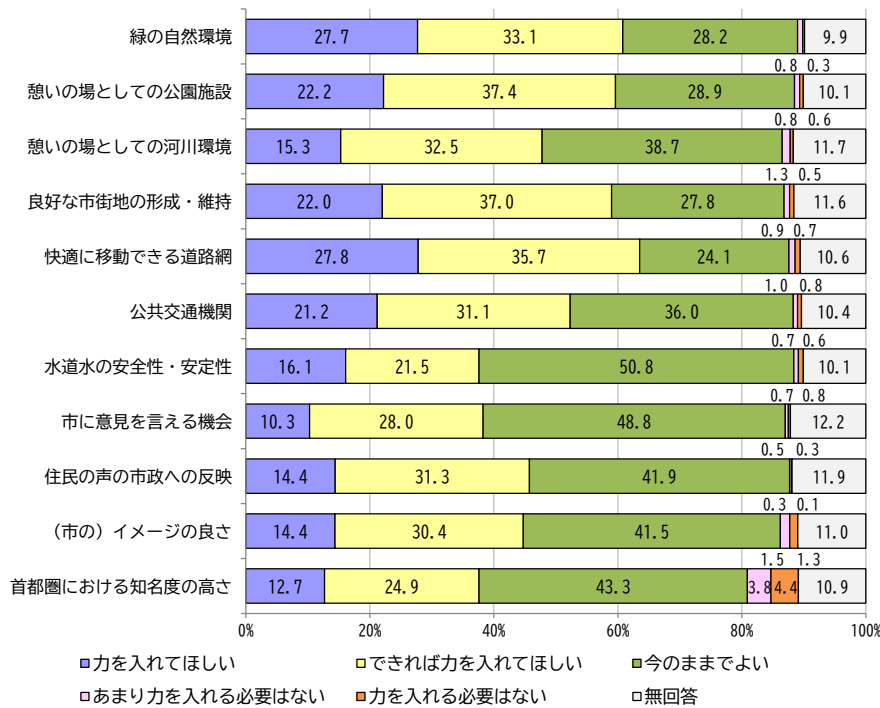


◇2020年度 ながれやま まちづくり達成度アンケート【報告書】

問48 あなたの下記の項目に対する「現在の満足度」、及び「今後の重要度」についておたずねします。
 (あてはまるものひとつに○)
 【現在の満足度】



問48 あなたの下記の項目に対する「現在の満足度」、及び「今後の重要度」についておたずねします。
 (あてはまるものひとつに○)
 【今後の重要度】



◇2020年度 ながれやま まちづくり達成度アンケート【単純集計表（前回比較）】

①あなたの性別は

No.	カテゴリー名	n	%	% (無回答除外)	前回調査 n	前回調査%	今回-前回の差分
1	男性	605	40.1	40.5	547	42.8	-2.7
2	女性	890	59.0	59.5	719	56.3	2.7
	無回答	14	0.9		12	0.9	0.0
	全体	1,509	100.0	100.0	1,278	100.0	0.0

②あなたの年齢は

No.	カテゴリー名	n	%	% (無回答除外)	前回調査 n	前回調査%	今回-前回の差分
1	18～29歳	51	3.4	3.4	53	4.1	-0.7
2	30～39歳	202	13.4	13.5	132	10.3	3.1
3	40～49歳	306	20.3	20.4	237	18.5	1.8
4	50～59歳	221	14.6	14.7	176	13.8	0.8
5	60～64歳	116	7.7	7.7	94	7.4	0.3
6	65～69歳	151	10.0	10.1	143	11.2	-1.2
7	70歳以上	454	30.1	30.2	432	33.8	-3.7
	無回答	8	0.5		11	0.9	-0.4
	全体	1,509	100.0	100.0	1,278	100.0	0.0

③あなたの仕事は

No.	カテゴリー名	n	%	% (無回答除外)	前回調査 n	前回調査%	今回-前回の差分
1	農業	8	0.5	0.5	4	0.3	0.2
2	自営業	50	3.3	3.4	58	4.5	-1.2
3	会社員	451	29.9	30.5	302	23.6	6.3
4	パート・アルバイト	241	16.0	16.3	195	15.3	0.7
5	公務員	58	3.8	3.9	44	3.4	0.4
6	学生	3	0.2	0.2	21	1.6	-1.4
7	主婦（主夫）	408	27.0	27.6	361	28.2	-1.2
8	その他	260	17.2	17.6	271	21.2	-4.0
	無回答	30	2.0		22	1.7	0.3
	全体	1,509	100.0	100.0	1,278	100.0	0.0

④流山市にお住まいの年数は

No.	カテゴリー名	n	%	% (無回答除外)	前回調査 n	前回調査%	今回-前回の差分
1	3～5年未満	113	7.5	7.6	84	6.6	0.9
2	5～10年未満	192	12.7	12.9	150	11.7	1.0
3	10～20年未満	278	18.4	18.7	232	18.2	0.2
4	20年以上	905	60.0	60.8	799	62.5	-2.5
	無回答	21	1.4		13	1.0	0.4
	全体	1,509	100.0	100.0	1,278	100.0	0.0

⑤あなたの家族構成は

No.	カテゴリー名	n	%	% (無回答除外)	前回調査 n	前回調査%	今回-前回の差分
1	単身世帯	124	8.2	8.3	106	8.3	-0.1
2	夫婦だけの世帯	438	29.0	29.3	407	31.8	-2.8
3	二世帯世帯（親と子）	810	53.7	54.1	630	49.3	4.4
4	三世帯世帯（親と子と孫）	96	6.4	6.4	79	6.2	0.2
5	その他	28	1.9	1.9	40	3.1	-1.2
	無回答	13	0.9		16	1.3	-0.4
	全体	1,509	100.0	100.0	1,278	100.0	0.0

⑥あなたのお住まいの地区は【大地区】

No.	カテゴリー名	n	%	% (無回答除外)	前回調査 n	前回調査%	今回-前回の差分
1	北部	330	21.9	22.0	301	23.6	-1.7
2	中部	399	26.4	26.6	344	26.9	-0.5
3	南部	467	30.9	31.1	374	29.3	1.6
4	東部	305	20.2	20.3	246	19.2	1.0
	無回答	8	0.5		13	1.0	-0.5
	全体	1,509	100.0	100.0	1,278	100.0	0.0

◇2020年度 ながれやま まちづくり達成度アンケート【単純集計表（前回比較）】

⑥あなたのお住まいの地区は【小地区】

No.	カテゴリー名	n	%	%（無回答除外）	前回調査 n	前回調査%	今回-前回の差分
1	東深井	104	6.9	6.9	108	8.5	-1.6
2	こうのす台	20	1.3	1.3	20	1.6	-0.3
3	美原1～4丁目	27	1.8	1.8	22	1.7	0.1
4	富士見台1～2丁目	11	0.7	0.7	13	1.0	-0.3
5	富士見台	18	1.2	1.2	12	0.9	0.3
6	江戸川台東1～4丁目	52	3.4	3.5	46	3.6	-0.2
7	中野久木	15	1.0	1.0	17	1.3	-0.3
8	小屋	1	0.1	0.1	2	0.2	-0.1
9	深井新田	1	0.1	0.1	0	0.0	0.1
10	江戸川台西1～4丁目	37	2.5	2.5	30	2.3	0.2
11	平方	14	0.9	0.9	6	0.5	0.4
12	南	1	0.1	0.1	2	0.2	-0.1
13	平方村新田	0	0.0	0.0	1	0.1	-0.1
14	上新宿新田	1	0.1	0.1	0	0.0	0.1
15	西深井	21	1.4	1.4	20	1.6	-0.2
16	北	6	0.4	0.4	2	0.2	0.2
17	若葉台	13	0.9	0.9	10	0.8	0.1
18	上貝塚	2	0.1	0.1	1	0.1	0.0
19	駒木台	14	0.9	0.9	22	1.7	-0.8
20	東初石1～4丁目	68	4.5	4.5	73	5.7	-1.2
21	桐ヶ谷	0	0.0	0.0	0	0.0	0.0
22	大畔	2	0.1	0.1	1	0.1	0.0
23	美田	19	1.3	1.3	19	1.5	-0.2
24	西初石1～5丁目	73	4.8	4.9	74	5.8	-1.0
25	谷	1	0.1	0.1	0	0.0	0.1
26	上新宿	3	0.2	0.2	0	0.0	0.2
27	下花輪	3	0.2	0.2	2	0.2	0.0
28	青田	5	0.3	0.3	1	0.1	0.2
29	駒木	30	2.0	2.0	23	1.8	0.2
30	おおたかの森北一～三丁目	41	2.7	2.7	25	2.0	0.7
31	おおたかの森東一～四丁目	58	3.8	3.9	44	3.4	0.4
32	おおたかの森南一～三丁目	42	2.8	2.8	37	2.9	-0.1
33	おおたかの森西一～四丁目	25	1.7	1.7	12	0.9	0.8
34	三輪野山	6	0.4	0.4	3	0.2	0.2
35	三輪野山一～五丁目	33	2.2	2.2	24	1.9	0.3
36	流山1～9丁目	26	1.7	1.7	25	2.0	-0.3
37	西平井	24	1.6	1.6	19	1.5	0.1
38	西平井一～三丁目	23	1.5	1.5	19	1.5	0.0
39	流山	12	0.8	0.8	7	0.5	0.3
40	加一～六丁目	61	4.0	4.1	46	3.6	0.4
41	加	8	0.5	0.5	10	0.8	-0.3
42	平和台1～5丁目	54	3.6	3.6	41	3.2	0.4
43	鱸ヶ崎	58	3.8	3.9	53	4.1	-0.3
44	鱸ヶ崎二丁目	1	0.1	0.1	2	0.2	-0.1
45	市野谷	7	0.5	0.5	9	0.7	-0.2
46	南流山1～8丁目	124	8.2	8.3	97	7.6	0.6
47	木	29	1.9	1.9	19	1.5	0.4
48	宮園1～3丁目	29	1.9	1.9	21	1.6	0.3
49	古間木	8	0.5	0.5	5	0.4	0.1
50	野々下1～6丁目	67	4.4	4.5	65	5.1	-0.7
51	名都借	12	0.8	0.8	13	1.0	-0.2
52	思井	1	0.1	0.1	1	0.1	0.0
53	思井一丁目	0	0.0	0.0	0	0.0	0.0
54	前平井	5	0.3	0.3	2	0.2	0.1
55	長崎1～2丁目	14	0.9	0.9	10	0.8	0.1
56	前ヶ崎	34	2.3	2.3	22	1.7	0.6
57	中	1	0.1	0.1	0	0.0	0.1
58	後平井	9	0.6	0.6	5	0.4	0.2
59	松ヶ丘1～6丁目	57	3.8	3.8	48	3.8	0.0
60	向小金1～4丁目	63	4.2	4.2	51	4.0	0.2
61	芝崎	1	0.1	0.1	0	0.0	0.1
62	西松ヶ丘1丁目	3	0.2	0.2	3	0.2	0.0
	無回答	11	0.7		13	1.0	-0.3
	全体	1,509	100.0	100.0	1,278	100.0	0.0

◇2020年度 ながれやま まちづくり達成度アンケート【単純集計表（前回比較）】

問1 あなたは、心身ともに健康だと感じていますか。（ひとつだけ○）

No.	カテゴリー名	n	%	%（無回答除外）	前回調査 n	前回調査%	今回-前回の差分
1	そう思う	392	26.0	26.6	408	31.9	-5.9
2	どちらかといえばそう思う	733	48.6	49.8	563	44.1	4.5
3	どちらかといえばそう思わない	185	12.3	12.6	143	11.2	1.1
4	そう思わない	147	9.7	10.0	127	9.9	-0.2
5	わからない	16	1.1	1.1	19	1.5	-0.4
	無回答	36	2.4		18	1.4	1.0
	全体	1,509	100.0	100.0	1,278	100.0	0.0

問2 あなたは、健康の維持増進のために日頃から行っていることはありますか。（あてはまるものすべてに○）

No.	カテゴリー名	n	%	%（無回答除外）	前回調査 n	前回調査%	今回-前回の差分
1	栄養・食生活に気をつけている	946	62.7	63.2	825	64.6	-1.9
2	汗をかく程度の運動を週1、2回程度習慣的に行っている	531	35.2	35.5	474	37.1	-1.9
3	休養・こころの健康づくりにとめている	436	28.9	29.1	398	31.1	-2.2
4	禁煙にとめている	383	25.4	25.6	367	28.7	-3.3
5	節度ある適度な飲酒にとめている	466	30.9	31.1	394	30.8	0.1
6	定期的に健康診断やがん検診を受けている	960	63.6	64.2	779	61.0	2.6
7	歯の健康に注意している	722	47.8	48.3	641	50.2	-2.4
8	自分や家族の健康について相談できる「かかりつけ医」を決めている	392	26.0	26.2	357	27.9	-1.9
9	その他	55	3.6	3.7	40	3.1	0.5
10	特に何もしていない	112	7.4	7.5	105	8.2	-0.8
	無回答	13	0.9		14	1.1	-0.2
	全体	1,509	100.0	100.0	1,278	100.0	0.0

問3 あなたは、健康づくりのために、健（検）診、人間ドックなどを受診していますか。（ひとつだけ○）

No.	カテゴリー名	n	%	%（無回答除外）	前回調査 n	前回調査%	今回-前回の差分
1	定期的を受診している	1,100	72.9	74.2			
2	不定期に（気が向いたときに）受診している	179	11.9	12.1			
3	受診していない	203	13.5	13.7			
	無回答	27	1.8				
	全体	1,509	100.0	100.0			

問3-(2) 問3で「3. 受診していない」とお答えの方へ。理由をお聞かせください。（ひとつだけ○）

No.	カテゴリー名	n	%	%（無回答除外）	前回調査 n	前回調査%	今回-前回の差分
1	健（検）診、人間ドックについて知らなかったため	6	3.0	3.1			
2	健康状態に自信があり、必要性を感じないため	44	21.7	22.7			
3	時間がとれないため	49	24.1	25.3			
4	費用がかかるため	57	28.1	29.4			
5	場所が遠いため	5	2.5	2.6			
6	その他	33	16.3	17.0			
	無回答	9	4.4				
	全体	203	100.0	100.0			

問4 あなたは、流山市が発信する感染症対策（新型コロナウイルス感染症等）に関する情報をどのようにして知りますか。（あてはまるものすべてに○）

No.	カテゴリー名	n	%	%（無回答除外）	前回調査 n	前回調査%	今回-前回の差分
1	市からのメール（流山市安心メール）	590	39.1	40.8			
2	市のホームページ	191	12.7	13.2			
3	市のTwitter (@nag_anshinzen)	42	2.8	2.9			
4	Yahoo! 防災速報	190	12.6	13.1			
5	広報ながれやま	518	34.3	35.8			
6	市が発信する情報は確認していない	292	19.4	20.2			
	無回答	62	4.1				
	全体	1,509	100.0	100.0			

問5 あなたは、感染症予防のために日頃から気を付けていることはありますか。（あてはまるものすべてに○）

No.	カテゴリー名	n	%	%（無回答除外）	前回調査 n	前回調査%	今回-前回の差分
1	こまめに手洗いを行っている	1,368	90.7	91.0			
2	外出時にマスクを着用している	1,466	97.2	97.5			
3	予防接種を積極的に受けるようにしている	656	43.5	43.6			
4	家庭内において、手で触れるような場所の掃除や消毒を心がけている	362	24.0	24.1			
5	感染症の流行期には、外出の際に人込みを避けるようにしている	1,061	70.3	70.5			
6	毎日検温し、体調が悪い場合には外出は控えている	487	32.3	32.4			
7	定期的に部屋の換気を行っている	754	50.0	50.1			
8	人と会話をする際に距離を保つように意識している	722	47.8	48.0			
9	その他	35	2.3	2.3			
10	特に何もしていない	12	0.8	0.8			
	無回答	5	0.3				
	全体	1,509	100.0	100.0			

◇2020年度 ながれやま まちづくり達成度アンケート【単純集計表（前回比較）】

問6 あなたは、感染症対策について、どのような対策が重要だと思いますか。（特にあてはまるもの3つまで○）

No.	カテゴリー名	n	%	%（無回答除外）	前回調査 n	前回調査%	今回-前回の差分
1	必要な検査が受けられること	1,240	82.2	82.7			
2	かかりつけの病院などで治療や入院ができること	528	35.0	35.2			
3	重症になった時に、高度な専門的治療を受けられること	831	55.1	55.4			
4	感染防止や感染拡大状況の情報が十分に提供されること	525	34.8	35.0			
5	相談窓口（電話窓口含む）が充実していること	502	33.3	33.5			
6	予防接種の体制が充実していること	553	36.6	36.9			
7	自分や家族が感染した時に、プライバシーが守られること	514	34.1	34.3			
8	その他	37	2.5	2.5			
	無回答	10	0.7				
	全体	1,509	100.0	100.0			

問7 あなたは、ご自身が生きがいをもって暮らしていると思いますか。（ひとつだけ○）

No.	カテゴリー名	n	%	%（無回答除外）	前回調査 n	前回調査%	今回-前回の差分
1	そう思う	330	21.9	22.4	409	32.0	-10.1
2	どちらかといえばそう思う	835	55.3	56.6	627	49.1	6.2
3	どちらかといえばそう思わない	246	16.3	16.7	109	8.5	7.8
4	そう思わない	64	4.2	4.3	58	4.5	-0.3
	わからない（今回は非調査項目）				60	4.7	-4.7
	無回答	34	2.3		15	1.2	1.1
	全体	1,509	100.0	100.0	1,278	100.0	0.0

問8 あなたは、市内の駅や道路や施設等が、バリアフリー（高齢者、障害者、妊婦、育児中の保護者などが苦勞なく移動できる利用環境）になっていると思いますか。（ひとつだけ○）

No.	カテゴリー名	n	%	%（無回答除外）	前回調査 n	前回調査%	今回-前回の差分
1	そう思う	62	4.1	4.2	126	9.9	-5.8
2	どちらかといえばそう思う	539	35.7	36.4	565	44.2	-8.5
3	どちらかといえばそう思わない	472	31.3	31.9	288	22.5	8.8
4	そう思わない	263	17.4	17.8	136	10.6	6.8
5	わからない	143	9.5	9.7	145	11.3	-1.8
	無回答	30	2.0		18	1.4	0.6
	全体	1,509	100.0	100.0	1,278	100.0	0.0

問9 流山市は、市民等が参加できる（協力できる）まちぐるみの福祉ができていますか。（ひとつだけ○）

No.	カテゴリー名	n	%	%（無回答除外）	前回調査 n	前回調査%	今回-前回の差分
1	できている	62	4.1	4.2	35	2.7	1.4
2	どちらかといえばできている	452	30.0	30.6	246	19.2	10.8
3	どちらかといえばできていない	316	20.9	21.4	163	12.8	8.1
4	できていない	144	9.5	9.8	80	6.3	3.2
5	わからない	501	33.2	34.0	722	56.5	-23.3
	無回答	34	2.3		32	2.5	-0.2
	全体	1,509	100.0	100.0	1,278	100.0	0.0

問10 あなたは、日頃から文化やスポーツなどの学習活動（生涯学習）を行っていますか。（どちらかに○）

No.	カテゴリー名	n	%	%（無回答除外）	前回調査 n	前回調査%	今回-前回の差分
1	はい	531	35.2	36.7	589	46.1	-10.9
2	いいえ	915	60.6	63.3	661	51.7	8.9
	無回答	63	4.2		28	2.2	2.0
	全体	1,509	100.0	100.0	1,278	100.0	0.0

問10-(2) 問10で「1. はい」とお答えの方へ。どのような分野ですか。（あてはまるものすべてに○）

No.	カテゴリー名	n	%	%（無回答除外）	前回調査 n	前回調査%	今回-前回の差分
1	娯楽（囲碁・将棋等）	38	7.2	7.4	46	7.8	-0.6
2	教養（語学・歴史・文学等）	117	22.0	22.9	129	21.9	0.1
3	文化芸術（茶道・生け花・書道・音楽・絵画等）	152	28.6	29.7	163	27.7	0.9
4	技術（パソコン・資格）等	82	15.4	16.0	86	14.6	0.8
5	国際交流・国際理解	13	2.4	2.5	18	3.1	-0.7
6	伝統文化（踊り・お祭り）等	23	4.3	4.5	30	5.1	-0.8
7	レクリエーション（つり・ハイキング等）	72	13.6	14.1	80	13.6	0.0
8	スポーツ（テニス・野球・体力づくり等）	296	55.7	57.9	324	55.0	0.7
	無回答	20	3.8		9	1.5	2.3
	全体	531	100.0	100.0	589	100.0	0.0

◇2020年度 ながれやま まちづくり達成度アンケート【単純集計表（前回比較）】

問10-(3) 問10で「1. はい」とお答えの方へ。

流山市内は、学びたいときに学べる環境（生涯学習のプログラムや施設）が整っていると思いますか。（ひとつだけ○）

No.	カテゴリー名	n	%	%（無回答除外）	前回調査 n	前回調査%	今回-前回の差分
1	整っていると思う	34	6.4	7.0	48	3.8	2.6
2	どちらかといえば整っていると思う	239	45.0	49.2	342	26.8	18.2
3	どちらかといえば整っていないと思う	159	29.9	32.7	168	13.1	16.8
4	整っていないと思う	54	10.2	11.1	82	6.4	3.8
	わからない、気にしたことがない（今回は非調査項目）				591	46.2	-46.2
	無回答	45	8.5		47	3.7	4.8
	全体	531	100.0	100.0	1,278	100.0	0.0

問11 あなたは、日頃からどのようなスポーツ活動(する・みる・支える活動を含む)を行っていますか。

(1) 日頃からスポーツをしていますか。（あてはまるものすべてに○）

No.	カテゴリー名	n	%	%（無回答除外）	前回調査 n	前回調査%	今回-前回の差分
1	競技者として行っている	54	3.6	3.9			
2	レクリエーションや体力づくりを目的として行っている	423	28.0	30.4			
3	スポーツをしていない	826	54.7	59.4			
4	その他	109	7.2	7.8			
	無回答	119	7.9				
	全体	1,509	100.0	100.0			

問11 あなたは、日頃からどのようなスポーツ活動(する・みる・支える活動を含む)を行っていますか。

(2) 日頃からスポーツ観戦をしていますか。（あてはまるものすべてに○）

No.	カテゴリー名	n	%	%（無回答除外）	前回調査 n	前回調査%	今回-前回の差分
1	TV等でスポーツ観戦している	847	56.1	59.8			
2	現地でスポーツ観戦している	103	6.8	7.3			
3	スポーツ観戦をしていない	550	36.4	38.8			
4	その他	10	0.7	0.7			
	無回答	92	6.1				
	全体	1,509	100.0	100.0			

問11 あなたは、日頃からどのようなスポーツ活動(する・みる・支える活動を含む)を行っていますか。

(3) 日頃からスポーツを支える活動をしていますか。（あてはまるものすべてに○）

No.	カテゴリー名	n	%	%（無回答除外）	前回調査 n	前回調査%	今回-前回の差分
1	スポーツイベントの運営やサポート等に関わっている	28	1.9	2.1			
2	スポーツ団体等で指導や運営、サポート（保護者の関わり含む）等に関わっている	58	3.8	4.3			
3	スポーツを支える活動をしていない	1,249	82.8	92.4			
4	その他	23	1.5	1.7			
	無回答	157	10.4				
	全体	1,509	100.0	100.0			

問12 あなたの自宅周辺は、次の内容について安全だと思いますか。（ひとつだけ○）

(1) 地震などの災害予防について

No.	カテゴリー名	n	%	%（無回答除外）	前回調査 n	前回調査%	今回-前回の差分
1	そう思う	218	14.4	14.8	110	8.6	5.8
2	どちらかといえばそう思う	743	49.2	50.5	554	43.3	5.9
3	どちらかといえばそう思わない	388	25.7	26.4	399	31.2	-5.5
4	そう思わない	123	8.2	8.4	142	11.1	-2.9
	無回答	37	2.5		73	5.7	-3.2
	全体	1,509	100.0	100.0	1,278	100.0	0.0

問12 あなたの自宅周辺は、次の内容について安全だと思いますか。（ひとつだけ○）

(2) 防犯について

No.	カテゴリー名	n	%	%（無回答除外）	前回調査 n	前回調査%	今回-前回の差分
1	そう思う	132	8.7	9.0	137	10.7	-2.0
2	どちらかといえばそう思う	749	49.6	51.2	635	49.7	-0.1
3	どちらかといえばそう思わない	454	30.1	31.1	349	27.3	2.8
4	そう思わない	127	8.4	8.7	107	8.4	0.0
	無回答	47	3.1		50	3.9	-0.8
	全体	1,509	100.0	100.0	1,278	100.0	0.0

◇2020年度 ながれやま まちづくり達成度アンケート【単純集計表（前回比較）】

問12 あなたの自宅周辺は、次の内容について安全だと思いますか。（ひとつだけ○）

(3) 交通安全について

No.	カテゴリー名	n	%	% (無回答除外)	前回調査 n	前回調査%	今回-前回の差分
1	そう思う	115	7.6	7.9	154	12.1	-4.5
2	どちらかといえばそう思う	681	45.1	46.7	559	43.7	1.4
3	どちらかといえばそう思わない	480	31.8	32.9	346	27.1	4.7
4	そう思わない	181	12.0	12.4	176	13.8	-1.8
	無回答	52	3.4		43	3.4	0.0
	全体	1,509	100.0	100.0	1,278	100.0	0.0

問13 あなたは、自転車賠償責任保険等に加入していますか。（ひとつだけ○）

No.	カテゴリー名	n	%	% (無回答除外)	前回調査 n	前回調査%	今回-前回の差分
1	加入している	673	44.6	46.9			
2	加入を検討している・加入予定である	44	2.9	3.1			
3	加入していない	648	42.9	45.2			
4	わからない	70	4.6	4.9			
	無回答	74	4.9				
	全体	1,509	100.0	100.0			

問14 あなたは、地震などの災害に備え準備をしていることはありますか。（どちらかに○）

No.	カテゴリー名	n	%	% (無回答除外)	前回調査 n	前回調査%	今回-前回の差分
1	ある	1,118	74.1	75.6			
2	ない	361	23.9	24.4			
	無回答	30	2.0				
	全体	1,509	100.0	100.0			

問14-(2) 問14で「1. ある」とお答えの方へ。

あなたは、地震などの災害に備えどのような準備をしていますか。（あてはまるものすべてに○）

No.	カテゴリー名	n	%	% (無回答除外)	前回調査 n	前回調査%	今回-前回の差分
1	水・食糧3日分を備蓄している	769	68.8	68.8	751	58.8	10.0
2	非常持ち出し袋を準備している	663	59.3	59.4	547	42.8	16.5
3	家具や家電等の転倒を防止している	504	45.1	45.1	507	39.7	5.4
4	感震ブレーカーを設置している（前回は非調査項目）	102	9.1	9.1			9.1
5	自宅の耐震診断・耐震補強をしている	214	19.1	19.2	178	13.9	5.2
6	防災訓練に参加している	198	17.7	17.7	278	21.8	-4.1
7	自宅周辺をハザードマップで確認している（前回は非調査項目）	618	55.3	55.3			55.3
8	避難所（場所）や連絡方法等を家族内で確認している	483	43.2	43.2	527	41.2	2.0
9	その他	18	1.6	1.6	56	4.4	-2.8
	無回答	1	0.1		78	6.1	-6.0
	全体	1,118	100.0	100.0	1,278	100.0	0.0

問15 あなたは、流山市が推進すべき防災対策はどのようなことだと考えますか。（特にあてはまるもの3つまで○）

No.	カテゴリー名	n	%	% (無回答除外)	前回調査 n	前回調査%	今回-前回の差分
1	情報伝達手段の整備	709	47.0	51.4	763	59.7	-12.7
2	住宅の耐震改修工事の促進	182	12.1	13.2	129	10.1	2.0
3	避難所及び避難場所の整備	827	54.8	59.9	610	47.7	7.1
4	食糧や救護資機材などの備蓄	799	52.9	57.9	459	35.9	17.0
5	断水時に備えた給水体制の整備	936	62.0	67.8	660	51.6	10.4
6	地域の自主防災組織への支援	162	10.7	11.7	129	10.1	0.6
7	避難行動要支援者対策の推進	203	13.5	14.7	138	10.8	2.7
8	防災訓練の実施（前回は非調査項目）	108	7.2	7.8			7.2
	市の防災訓練の充実（今回は非調査項目）				64	5.0	-5.0
	地域毎の防災訓練に対する支援強化（実動訓練及び図上訓練）（今回は非調査項目）				74	5.8	-5.8
9	啓発のためのパンフレット等の作成	98	6.5	7.1	166	13.0	-6.5
10	その他	44	2.9	3.2	41	3.2	-0.3
	無回答	129	8.5		49	3.8	4.7
	全体	1,509	100.0	100.0	1,278	100.0	0.0

◇2020年度 ながれやま まちづくり達成度アンケート【単純集計表（前回比較）】

問16 あなたは、災害発生時の情報収集手段として何を活用していますか。（あてはまるものすべてに○）

No.	カテゴリー名	n	%	%（無回答除外）	前回調査 n	前回調査%	今回-前回の差分
1	テレビ、ラジオなどのニュース	1,341	88.9	90.1			
2	テレビのdボタン（データ放送）	207	13.7	13.9			
3	市のホームページ	159	10.5	10.7			
4	市からのメール（流山市安心メール）	584	38.7	39.2			
5	市のTwitter（@nag_anshinanzen）	61	4.0	4.1			
6	Yahoo!防災速報	359	23.8	24.1			
7	緊急速報（エリア）メール	820	54.3	55.1			
8	防災行政無線（テレホン案内含む）	174	11.5	11.7			
9	その他	32	2.1	2.2			
	無回答	21	1.4				
	全体	1,509	100.0	100.0			

問17 あなたの家（集合住宅を含む）の消防設備の設置状況をお答えください。また、設置している場合は、点検状況についても併せてお答えください。

(1) 住宅用火災警報器または自動火災報知設備の設置状況（ひとつだけ○）

No.	カテゴリー名	n	%	%（無回答除外）	前回調査 n	前回調査%	今回-前回の差分
1	設置している	1,160	76.9	81.1			
2	設置していない	271	18.0	18.9			
	無回答	78	5.2				
	全体	1,509	100.0	100.0			

問17 あなたの家（集合住宅を含む）の消防設備の設置状況をお答えください。また、設置している場合は、点検状況についても併せてお答えください。

(2) 消火器の設置状況（ひとつだけ○）

No.	カテゴリー名	n	%	%（無回答除外）	前回調査 n	前回調査%	今回-前回の差分
1	設置している	776	51.4	56.3			
2	設置していない	603	40.0	43.7			
	無回答	130	8.6				
	全体	1,509	100.0	100.0			

問17 あなたの家（集合住宅を含む）の消防設備の設置状況をお答えください。また、設置している場合は、点検状況についても併せてお答えください。

(1) 住宅用火災警報器または自動火災報知設備の定期点検状況（ひとつだけ○）

No.	カテゴリー名	n	%	%（無回答除外）	前回調査 n	前回調査%	今回-前回の差分
1	点検している	536	46.2	49.5			
2	点検していない	546	47.1	50.5			
	無回答	78	6.7				
	全体	1,160	100.0	100.0			

問17 あなたの家（集合住宅を含む）の消防設備の設置状況をお答えください。また、設置している場合は、点検状況についても併せてお答えください。

(2) 消火器の定期点検状況（ひとつだけ○）

No.	カテゴリー名	n	%	%（無回答除外）	前回調査 n	前回調査%	今回-前回の差分
1	点検している	375	48.3	50.7			
2	点検していない	365	47.0	49.3			
	無回答	36	4.6				
	全体	776	100.0	100.0			

問18 あなたは、地球温暖化対策のためにどのようなことに取り組んでいますか。（あてはまるものすべてに○）

No.	カテゴリー名	n	%	%（無回答除外）	前回調査 n	前回調査%	今回-前回の差分
1	冷暖房使用時の室温の目安を、夏28度以上、冬20度以下にしている	495	32.8	34.0	406	31.8	1.0
2	省エネルギー型の家電製品を使用している	623	41.3	42.8	536	41.9	-0.6
3	環境にやさしい商品を購入・使用している	288	19.1	19.8	226	17.7	1.4
4	太陽光などの新エネルギーを導入している	114	7.6	7.8	120	9.4	-1.8
5	生産や流通過程でCO2排出の少ない食料品を購入している	40	2.7	2.8	37	2.9	-0.2
6	買い物にはマイバッグを持参している	1,313	87.0	90.3	911	71.3	15.7
7	アイドリングストップなどエコドライブを実践している	473	31.3	32.5	372	29.1	2.2
8	外出時は徒歩、自転車、公共交通機関の利用を心がけている	566	37.5	38.9	463	36.2	1.3
9	緑のカーテンを実践している	130	8.6	8.9	137	10.7	-2.1
10	自宅のベランダや庭に花や庭木等を植えている	698	46.3	48.0	584	45.7	0.6
11	環境家計簿をつけている	9	0.6	0.6	8	0.6	0.0
	無回答	55	3.6		44	3.4	0.2
	全体	1,509	100.0	100.0	1,278	100.0	0.0

◇2020年度 ながれやま まちづくり達成度アンケート【単純集計表（前回比較）】

問19 あなたは、身近な生活環境（悪臭・騒音・振動・不法投棄）についてどのように感じていますか。（ひとつだけ○）

No.	カテゴリ名	n	%	%（無回答除外）	前回調査 n	前回調査%	今回-前回の差分
1	不満はない	323	21.4	22.0			
2	どちらかといえば不満はない	688	45.6	46.8			
3	どちらかといえば不満がある	313	20.7	21.3			
4	不満がある	146	9.7	9.9			
	無回答	39	2.6				
	全体	1,509	100.0	100.0			

問20 あなたは、自然環境や生き物のことを考え、行動していく際にどんな情報が必要だと思いますか。（特に当てはまるもの3つまで○）

No.	カテゴリ名	n	%	%（無回答除外）	前回調査 n	前回調査%	今回-前回の差分
1	自然環境や動植物の生態などに関する情報	627	41.6	43.8	610	47.7	-6.1
2	省エネなど地球温暖化対策に関する情報	728	48.2	50.9	682	53.4	-5.2
3	動植物などの保護に関する情報	389	25.8	27.2	491	38.4	-12.6
4	自然保護活動や環境美化活動への参加やボランティア活動に関する情報	291	19.3	20.3	235	18.4	0.9
5	環境ラベルなど環境配慮製品の購入に関する情報	305	20.2	21.3	230	18.0	2.2
6	地元の旬の食材など農産物に関する情報	423	28.0	29.6	341	26.7	1.3
7	ガーデニングや家庭菜園など身近な緑化に関する情報	233	15.4	16.3	221	17.3	-1.9
8	自然観察に関する情報	126	8.3	8.8	155	12.1	-3.8
9	その他	16	1.1	1.1	24	1.9	-0.8
10	特になし	160	10.6	11.2	91	7.1	3.5
	無回答	78	5.2		66	5.2	0.0
	全体	1,509	100.0	100.0	1,278	100.0	0.0

問21 つくばエクスプレス（TX）、東武アーバンパークライン（東武）、流鉄流山線、JR線を利用している方におたずねします。あなたが最もよく利用する駅はどこですか。（乗り換えによる利用を除きます）（ひとつだけ○）

No.	カテゴリ名	n	%	%（無回答除外）	前回調査 n	前回調査%	今回-前回の差分
1	流山おおたかの森駅<TX>	252	16.7	18.4	265	20.7	-4.0
2	流山おおたかの森駅<東武>	45	3.0	3.3	37	2.9	0.1
3	流山セントラルパーク駅	86	5.7	6.3	69	5.4	0.3
4	南流山駅<TX>	195	12.9	14.2	131	10.3	2.6
5	南流山駅<JR>	77	5.1	5.6	91	7.1	-2.0
6	蓮河駅	65	4.3	4.7	66	5.2	-0.9
7	江戸川台駅	230	15.2	16.8	217	17.0	-1.8
8	初石駅	109	7.2	7.9	98	7.7	-0.5
9	豊四季駅	72	4.8	5.2	56	4.4	0.4
10	流山駅	40	2.7	2.9	29	2.3	0.4
11	平和台駅	26	1.7	1.9	18	1.4	0.3
12	鱈ヶ崎駅	21	1.4	1.5	14	1.1	0.3
13	南柏駅	140	9.3	10.2	123	9.6	-0.3
14	北小金駅（前は非調査項目）	14	0.9	1.0			0.9
	無回答	137	9.1		64	5.0	4.1
	全体	1,509	100.0	100.0	1,278	100.0	0.0

問21-(2) あなたは、問21で選択した駅及び駅周辺の整備や利便性について満足していますか。（ひとつだけ○）

No.	カテゴリ名	n	%	%（無回答除外）	前回調査 n	前回調査%	今回-前回の差分
1	満足している	294	19.5	21.1	251	19.6	-0.1
2	やや満足している	308	20.4	22.1	264	20.7	-0.3
3	普通	446	29.6	32.0	383	30.0	-0.4
4	やや不満である	221	14.6	15.9	189	14.8	-0.2
5	不満である	125	8.3	9.0	121	9.5	-1.2
	無回答	115	7.6		70	5.5	2.1
	全体	1,509	100.0	100.0	1,278	100.0	0.0

問22 あなたは、自宅周辺の街並みや景観を誇りに思いますか。（ひとつだけ○）

No.	カテゴリ名	n	%	%（無回答除外）	前回調査 n	前回調査%	今回-前回の差分
1	そう思う	168	11.1	11.5	190	14.9	-3.8
2	どちらかといえばそう思う	738	48.9	50.7	589	46.1	2.8
3	どちらかといえばそう思わない	397	26.3	27.2	277	21.7	4.6
4	そう思わない	154	10.2	10.6	207	16.2	-6.0
	無回答	52	3.4		15	1.2	2.2
	全体	1,509	100.0	100.0	1,278	100.0	0.0

◇2020年度 ながれやま まちづくり達成度アンケート【単純集計表（前回比較）】

問23 あなたの自宅周辺に空き家がありますか。また、その空き家はどのような状態ですか。（あてはまるものすべてに○）

No.	カテゴリー名	n	%	%（無回答除外）	前回調査 n	前回調査%	今回-前回の差分
1	自宅周辺に空き家はない	809	53.6	56.0			
2	空き家はあるが、気にならない	378	25.0	26.2			
3	植栽の手入れがされておらず、隣地等に越境している	212	14.0	14.7			
4	屋根の欠けやめくれ、窓ガラスの割れなどがある	63	4.2	4.4			
5	建物の門扉が倒壊している	41	2.7	2.8			
6	建物の一部または全体が崩れかけている	61	4.0	4.2			
7	その他	50	3.3	3.5			
	無回答	64	4.2				
	全体	1,509	100.0	100.0			

問24 流山市内は、子どもたち（主に小・中学生）が健やかに育つ環境が整っていると思いますか。（ひとつだけ○）

No.	カテゴリー名	n	%	%（無回答除外）	前回調査 n	前回調査%	今回-前回の差分
1	整っていると思う	221	14.6	15.3	121	9.5	5.1
2	どちらかといえば整っていると思う	651	43.1	45.2	544	42.6	0.5
3	どちらかといえば整っていないと思う	128	8.5	8.9	165	12.9	-4.4
4	整っていない	122	8.1	8.5	83	6.5	1.6
5	わからない	318	21.1	22.1	315	24.6	-3.5
	無回答	69	4.6		50	3.9	0.7
	全体	1,509	100.0	100.0	1,278	100.0	0.0

問25 あなたは、子どもたち（主に小・中学生）に関わる活動を何かしていますか。（どちらかに○）

No.	カテゴリー名	n	%	%（無回答除外）	前回調査 n	前回調査%	今回-前回の差分
1	はい	116	7.7	8.1	238	18.6	-10.9
2	いいえ	1,310	86.8	91.9	954	74.6	12.2
	無回答	83	5.5		86	6.7	-1.2
	全体	1,509	100.0	100.0	1,278	100.0	0.0

問26 あなたには0歳から中学校3年生までのお子様がありますか。（ひとつだけ○）

No.	カテゴリー名	n	%	%（無回答除外）	前回調査 n	前回調査%	今回-前回の差分
1	はい	375	24.9	25.7	257	20.1	4.8
2	いいえ	1,083	71.8	74.3	967	75.7	-3.9
	無回答	51	3.4		54	4.2	-0.8
	全体	1,509	100.0	100.0	1,278	100.0	0.0

問27 問26で「1. はい」とお答えの方へ。

あなたのお子様の年齢は、次のいずれに該当しますか。（あてはまるものすべてに○）

No.	カテゴリー名	n	%	%（無回答除外）	前回調査 n	前回調査%	今回-前回の差分
1	就学前（保育・幼稚園児を含む）	189	50.4	50.4	147	57.2	-6.8
2	小学校低学年（1年～3年）	107	28.5	28.5	102	39.7	-11.2
3	小学校高学年（4年～6年）	122	32.5	32.5	79	30.7	1.8
4	中学生（前回は非調査項目）	92	24.5	24.5			24.5
	無回答	0	0.0		4	1.6	-1.6
	全体	375	100.0	100.0	257	100.0	0.0

問28 問27で「1. 就学前」とお答えの方へ。

あなたは、市が実施する乳幼児健診や育児相談の内容について満足していますか。（ひとつだけ○）

No.	カテゴリー名	n	%	%（無回答除外）	前回調査 n	前回調査%	今回-前回の差分
1	満足している	39	20.6	20.7	34	23.1	-2.5
2	どちらかといえば満足している	103	54.5	54.8	84	57.1	-2.6
3	どちらかといえば満足していない	33	17.5	17.6	14	9.5	8.0
4	満足していない	13	6.9	6.9	14	9.5	-2.6
	無回答	1	0.5		1	0.7	-0.2
	全体	189	100.0	100.0	147	100.0	0.0

問29 問27で「1. 就学前」または「2. 小学校低学年（1年～3年）」とお答えの方へ。

あなたは、家庭で絵本などの読み聞かせをしていますか。（ひとつだけ○）

No.	カテゴリー名	n	%	%（無回答除外）	前回調査 n	前回調査%	今回-前回の差分
1	毎日している	53	21.0	21.8	41	19.5	1.5
2	週4～5回	25	9.9	10.3	27	12.9	-3.0
3	週2～3回	53	21.0	21.8	51	24.3	-3.3
4	週1回	35	13.9	14.4	25	11.9	2.0
5	月1回	20	7.9	8.2	14	6.7	1.2
6	していない	57	22.6	23.5	48	22.9	-0.3
	無回答	9	3.6		4	1.9	1.7
	全体	252	100.0	100.0	210	100.0	0.0

◇2020年度 ながれやま まちづくり達成度アンケート【単純集計表（前回比較）】

問30 問26で「1. はい」とお答えの方へ。
あなたは、流山市の子育て支援サービスにより、子育ての不安や負担が軽減されていると感じますか。（ひとつだけ○）

No.	カテゴリー名	n	%	% (無回答除外)	前回調査 n	前回調査%	今回-前回の差分
1	そう思う	58	15.5	15.8	44	17.1	-1.6
2	どちらかといえばそう思う	185	49.3	50.3	130	50.6	-1.3
3	どちらかといえばそう思わない	74	19.7	20.1	52	20.2	-0.5
4	そう思わない	51	13.6	13.9	21	8.2	5.4
	無回答	7	1.9		10	3.9	-2.0
	全体	375	100.0	100.0	257	100.0	0.0

問31 問26で「1. はい」とお答えの方へ。
あなたは、流山市は子育てがしやすいまちだと思いますか。（ひとつだけ○）

No.	カテゴリー名	n	%	% (無回答除外)	前回調査 n	前回調査%	今回-前回の差分
1	そう思う	52	13.9	14.0	38	14.8	-0.9
2	どちらかといえばそう思う	172	45.9	46.2	108	42.0	3.9
3	どちらかといえばそう思わない	118	31.5	31.7	77	30.0	1.5
4	そう思わない	30	8.0	8.1	30	11.7	-3.7
	無回答	3	0.8		4	1.6	-0.8
	全体	375	100.0	100.0	257	100.0	0.0

問31-(2) 問31で「1. そう思う」または「2. どちらかといえばそう思う」とお答えの方へ。
理由をお聞かせください。（特にあてはまるもの3つまで○）

No.	カテゴリー名	n	%	% (無回答除外)	前回調査 n	前回調査%	今回-前回の差分
1	保育サービスのメニューが充実しているため	57	25.4	25.6			
2	学童クラブのサービスが充実しているため	41	18.3	18.4			
3	児童（館）センターのサービスが充実しているため	26	11.6	11.7			
4	ファミリー・サポート・センターのサービスが充実しているため	15	6.7	6.7			
5	子育て支援センターのサービスが充実しているため	32	14.3	14.3			
6	子どもが遊べる場所が充実しているため	89	39.7	39.9			
7	市や自治会主催の子育てイベント、講演会が充実しているため	14	6.3	6.3			
8	小・中学校（幼稚園を含む）教育が充実しているため	50	22.3	22.4			
9	通学環境が整っているため	59	26.3	26.5			
10	子育てについて相談できる場所が充実しているため	12	5.4	5.4			
11	必要ときに子どもをみてもらえる場所が充実しているため	4	1.8	1.8			
12	その他	25	11.2	11.2			
	無回答	1	0.4				
	全体	224	100.0	100.0			

問31-(3) 問31で「3. どちらかといえばそう思わない」または「4. そう思わない」とお答えの方へ。
理由をお聞かせください。（特にあてはまるもの3つまで○）

No.	カテゴリー名	n	%	% (無回答除外)	前回調査 n	前回調査%	今回-前回の差分
1	保育サービスのメニューが十分でないため	20	13.5	13.6	20	18.7	-5.2
2	学童クラブのサービスが十分でないため	24	16.2	16.3	29	27.1	-10.9
3	児童（館）センターのサービスが十分でないため	18	12.2	12.2	23	21.5	-9.3
4	ファミリー・サポート・センターのサービスが十分でないため	12	8.1	8.2	14	13.1	-5.0
5	子育て支援センターのサービスが十分でないため	13	8.8	8.8	17	15.9	-7.1
6	子どもが遊べる場所が十分でないため	69	46.6	46.9	63	58.9	-12.3
7	市や自治会主催の子育てイベント、講演会が十分でないため	15	10.1	10.2	4	3.7	6.4
8	小・中学校（幼稚園を含む）教育が心配なため	60	40.5	40.8	55	51.4	-10.9
9	通学環境が悪いため	41	27.7	27.9	29	27.1	0.6
10	子育てについて相談できる場所が十分でないため	18	12.2	12.2	7	6.5	5.7
11	必要ときに子どもをみてもらえる場所が十分でないため	45	30.4	30.6	20	18.7	11.7
12	その他	46	31.1	31.3	40	37.4	-6.3
	無回答	1	0.7		2	1.9	-1.2
	全体	148	100.0	100.0	107	100.0	0.0

問32 あなたは、仕事をしていますか。（ひとつだけ○）※今回の集計は複数回答扱い

No.	カテゴリー名	n	%	% (無回答除外)	前回調査 n	前回調査%	今回-前回の差分
1	している（流山市内）	268	17.8	18.1	220	17.2	0.6
2	している（流山市外）	613	40.6	41.4	439	34.4	6.2
3	していない、やめた	602	39.9	40.6	602	47.1	-7.2
	無回答	27	1.8		17	1.3	0.5
	全体	1,509	100.0	100.0	1,278	100.0	0.0

◇2020年度 ながれやま まちづくり達成度アンケート【単純集計表（前回比較）】

問32-(2) 問32で「1. している（流山市内）」または「2. している（流山市外）」とお答えの方へ。
あなたは、今の仕事に働きがいを感じていますか。（ひとつだけ○）

No.	カテゴリー名	n	%	%（無回答除外）	前回調査 n	前回調査%	今回-前回の差分
1	感じている	212	24.1	24.3	271	41.1	-17.0
2	どちらかといえば感じている	481	54.7	55.2	299	45.4	9.3
3	どちらかといえば感じていない	133	15.1	15.3	57	8.6	6.5
4	感じていない	46	5.2	5.3	23	3.5	1.7
	無回答	8	0.9		9	1.4	-0.5
	全体	880	100.0	100.0	659	100.0	0.0

問33 あなたは自治会に加入していますか。（どちらかに○）

No.	カテゴリー名	n	%	%（無回答除外）	前回調査 n	前回調査%	今回-前回の差分
1	加入している	1,182	78.3	80.4			
2	加入していない	289	19.2	19.6			
	無回答	38	2.5				
	全体	1,509	100.0	100.0			

問33-(2) 問33で「2. 加入していない」とお答えの方へ。
理由をお聞かせください。（特にあてはまるもの3つまで○）

No.	カテゴリー名	n	%	%（無回答除外）	前回調査 n	前回調査%	今回-前回の差分
1	加入してなくても困らないから	136	47.1	48.4			
2	自治会の役員になりたくないから	31	10.7	11.0			
3	自治会活動に興味がないから	44	15.2	15.7			
4	加入の方法が分からないから	61	21.1	21.7			
5	高齢で活動に参加できないから	13	4.5	4.6			
6	仕事や家庭が忙しく、活動に参加できないから	81	28.0	28.8			
7	所づきあいがわずらわしいから	43	14.9	15.3			
8	自治会費を払いたくないから	21	7.3	7.5			
9	過去に加入していた際にトラブルになったことがあるから	8	2.8	2.8			
10	短期居住（単身者・学生）で引越す予定があるから	9	3.1	3.2			
11	その他	72	24.9	25.6			
	無回答	8	2.8				
	全体	289	100.0	100.0			

問34 あなたは、国籍や性別等にかかわらず平等に扱われていると思いますか。（ひとつだけ○）

No.	カテゴリー名	n	%	%（無回答除外）	前回調査 n	前回調査%	今回-前回の差分
1	そう思う	474	31.4	33.0			
2	どちらかと言えばそう思う	770	51.0	53.5			
3	どちらかと言えばそう思わない	139	9.2	9.7			
4	そう思わない	55	3.6	3.8			
	無回答	71	4.7				
	全体	1,509	100.0	100.0			

問35 あなたの考える男女の役割分担意識は、次のいずれに該当しますか。（ひとつだけ○）

No.	カテゴリー名	n	%	%（無回答除外）	前回調査 n	前回調査%	今回-前回の差分
1	男女とも仕事を持ち、家事育児も共同して行うことがよい	1,159	76.8	87.8	954	74.6	2.2
2	男性は仕事、女性は家事育児という分担にすることがよい	127	8.4	9.6	101	7.9	0.5
3	女性は仕事、男性は家事育児という分担にすることがよい	1	0.1	0.1	4	0.3	-0.2
4	男女とも仕事を持ち、家事育児は女性が行うことがよい	30	2.0	2.3	144	11.3	-9.3
5	男女とも仕事を持ち、家事育児は男性が行うことがよい（前回は非調査項目）	3	0.2	0.2			0.2
	無回答	189	12.5		75	5.9	6.6
	全体	1,509	100.0	100.0	1,278	100.0	0.0

問36 あなたのイメージする男女平等感は、次のいずれに該当しますか。
（あてはまるものひとつに○）①社会全体で

No.	カテゴリー名	n	%	%（無回答除外）	前回調査 n	前回調査%	今回-前回の差分
1	男性が優遇されている	319	21.1	22.5	190	14.9	6.2
2	どちらかといえば男性が優遇されている	697	46.2	49.2	745	58.3	-12.1
3	平等である	348	23.1	24.6	181	14.2	8.9
4	どちらかといえば女性が優遇されている	47	3.1	3.3	53	4.1	-1.0
5	女性が優遇されている	5	0.3	0.4	11	0.9	-0.6
	無回答	93	6.2		98	7.7	-1.5
	全体	1,509	100.0	100.0	1,278	100.0	0.0

◇2020年度 ながれやま まちづくり達成度アンケート【単純集計表（前回比較）】

問36 あなたのイメージする男女平等感は、次のいずれに該当しますか。
(あてはまるものひとつに○) ②家庭のなかで

No.	カテゴリー名	n	%	% (無回答除外)	前回調査 n	前回調査%	今回-前回の差分
1	男性が優遇されている	170	11.3	12.2	100	7.8	3.5
2	どちらかといえば男性が優遇されている	449	29.8	32.1	466	36.5	-6.7
3	平等である	644	42.7	46.1	492	38.5	4.2
4	どちらかといえば女性が優遇されている	115	7.6	8.2	102	8.0	-0.4
5	女性が優遇されている	20	1.3	1.4	21	1.6	-0.3
	無回答	111	7.4		97	7.6	-0.2
	全体	1,509	100.0	100.0	1,278	100.0	0.0

問36 あなたのイメージする男女平等感は、次のいずれに該当しますか。
(あてはまるものひとつに○) ③職場のなかで

No.	カテゴリー名	n	%	% (無回答除外)	前回調査 n	前回調査%	今回-前回の差分
1	男性が優遇されている	237	15.7	17.6	160	12.5	3.2
2	どちらかといえば男性が優遇されている	559	37.0	41.6	538	42.1	-5.1
3	平等である	476	31.5	35.4	325	25.4	6.1
4	どちらかといえば女性が優遇されている	63	4.2	4.7	61	4.8	-0.6
5	女性が優遇されている	10	0.7	0.7	14	1.1	-0.4
	無回答	164	10.9		180	14.1	-3.2
	全体	1,509	100.0	100.0	1,278	100.0	0.0

問36 あなたのイメージする男女平等感は、次のいずれに該当しますか。
(あてはまるものひとつに○) ④学校教育の場で

No.	カテゴリー名	n	%	% (無回答除外)	前回調査 n	前回調査%	今回-前回の差分
1	男性が優遇されている	51	3.4	3.9	46	3.6	-0.2
2	どちらかといえば男性が優遇されている	209	13.9	15.9	241	18.9	-5.0
3	平等である	1,017	67.4	77.3	730	57.1	10.3
4	どちらかといえば女性が優遇されている	32	2.1	2.4	37	2.9	-0.8
5	女性が優遇されている	6	0.4	0.5	6	0.5	-0.1
	無回答	194	12.9		218	17.1	-4.2
	全体	1,509	100.0	100.0	1,278	100.0	0.0

問36 あなたのイメージする男女平等感は、次のいずれに該当しますか。
(あてはまるものひとつに○) ⑤法律や制度の上で

No.	カテゴリー名	n	%	% (無回答除外)	前回調査 n	前回調査%	今回-前回の差分
1	男性が優遇されている	128	8.5	9.4	113	8.8	-0.3
2	どちらかといえば男性が優遇されている	424	28.1	31.3	447	35.0	-6.9
3	平等である	731	48.4	53.9	511	40.0	8.4
4	どちらかといえば女性が優遇されている	63	4.2	4.6	56	4.4	-0.2
5	女性が優遇されている	10	0.7	0.7	5	0.4	0.3
	無回答	153	10.1		146	11.4	-1.3
	全体	1,509	100.0	100.0	1,278	100.0	0.0

問36 あなたのイメージする男女平等感は、次のいずれに該当しますか。
(あてはまるものひとつに○) ⑥社会通念・慣習で

No.	カテゴリー名	n	%	% (無回答除外)	前回調査 n	前回調査%	今回-前回の差分
1	男性が優遇されている	272	18.0	19.7	194	15.2	2.8
2	どちらかといえば男性が優遇されている	676	44.8	49.0	687	53.8	-9.0
3	平等である	383	25.4	27.8	224	17.5	7.9
4	どちらかといえば女性が優遇されている	43	2.8	3.1	35	2.7	0.1
5	女性が優遇されている	6	0.4	0.4	8	0.6	-0.2
	無回答	129	8.5		130	10.2	-1.7
	全体	1,509	100.0	100.0	1,278	100.0	0.0

問37 あなたが家庭において、家事や育児・介護に費やす時間はどのくらいですか。
(ひとつだけ○) ①平日

No.	カテゴリー名	n	%	% (無回答除外)	前回調査 n	前回調査%	今回-前回の差分
1	家事や育児・介護を行っていない	250	16.6	17.8			
2	1時間未満	300	19.9	21.3			
3	1時間以上3時間未満	409	27.1	29.1			
4	3時間以上5時間未満	232	15.4	16.5			
5	5時間以上	216	14.3	15.4			
	無回答	102	6.8				
	全体	1,509	100.0	100.0			

◇2020年度 ながれやま まちづくり達成度アンケート【単純集計表（前回比較）】

問37 あなたが家庭において、家事や育児・介護に費やす時間はどのくらいですか。
(ひとつだけ○) ②休日

No.	カテゴリー名	n	%	% (無回答除外)	前回調査 n	前回調査%	今回-前回の差分
1	家事や育児・介護を行っていない	186	12.3	13.7			
2	1時間未満	210	13.9	15.5			
3	1時間以上3時間未満	441	29.2	32.6			
4	3時間以上5時間未満	240	15.9	17.7			
5	5時間以上	277	18.4	20.5			
	無回答	155	10.3				
	全体	1,509	100.0	100.0			

問38 あなたは、市の情報（市政、福祉、行事、学習活動など）をどのようにして知りますか。（特にあてはまるもの3つまで○）

No.	カテゴリー名	n	%	% (無回答除外)	前回調査 n	前回調査%	今回-前回の差分
1	広報ながれやま	1,156	76.6	79.4	934	73.1	3.5
2	市のホームページ	510	33.8	35.0	439	34.4	-0.6
	市民便利帳（今回は非調査項目）				39	3.1	-3.1
3	保健だより	267	17.7	18.3	134	10.5	7.2
4	障害福祉や介護保険などの手引き	41	2.7	2.8	29	2.3	0.4
	ケーブルテレビ（今回は非調査項目）				27	2.1	-2.1
5	情報公開コーナー	31	2.1	2.1	30	2.3	-0.2
6	みどりのメール	11	0.7	0.8	7	0.5	0.2
7	Twitter、Facebook	67	4.4	4.6	58	4.5	-0.1
8	その他	96	6.4	6.6	65	5.1	1.3
	無回答	53	3.5		55	4.3	-0.8
	全体	1,509	100.0	100.0	1,278	100.0	0.0

問39 あなたは、市のホームページについてどのような内容を充実させて欲しいですか。（特にあてはまるもの3つまで○）

No.	カテゴリー名	n	%	% (無回答除外)	前回調査 n	前回調査%	今回-前回の差分
1	広報、施策、地域情報などの行政情報	758	50.2	54.9	786	61.5	-11.3
2	電子申請、電子届出手続き	431	28.6	31.2	323	25.3	3.3
3	講座やイベントの申込み	264	17.5	19.1	468	36.6	-19.1
4	行政活動への参加、地域交流	145	9.6	10.5	150	11.7	-2.1
5	公共施設の予約	158	10.5	11.4	254	19.9	-9.4
6	公共料金の支払い	79	5.2	5.7	86	6.7	-1.5
7	各種相談	249	16.5	18.0	269	21.0	-4.5
	情報公開請求（今回は非調査項目）				57	4.5	-4.5
8	その他	63	4.2	4.6	51	4.0	0.2
9	特になし（今回は非調査項目）	272	18.0	19.7			18.0
	無回答	129	8.5		157	12.3	-3.8
	全体	1,509	100.0	100.0	1,278	100.0	0.0

問40 あなたは、「広報ながれやま」を読んでいますか。（ひとつだけ○）

No.	カテゴリー名	n	%	% (無回答除外)	前回調査 n	前回調査%	今回-前回の差分
1	毎回読んでいる	656	43.5	43.9	543	42.5	1.0
2	たまに読んでいる	559	37.0	37.4	435	34.0	3.0
3	読んでいない	241	16.0	16.1	199	15.6	0.4
4	「広報ながれやま」を知らない	40	2.7	2.7	81	6.3	-3.6
	無回答	13	0.9		20	1.6	-0.7
	全体	1,509	100.0	100.0	1,278	100.0	0.0

問40-(2) 問40で「1. 毎回読んでいる」または「2. たまに読んでいる」とお答えの方へ。
「広報ながれやま」の内容や情報量に満足していますか。（ひとつだけ○）

No.	カテゴリー名	n	%	% (無回答除外)	前回調査 n	前回調査%	今回-前回の差分
1	満足している	132	10.9	11.3	144	14.7	-3.8
2	どちらかといえば満足している	855	70.4	73.5	610	62.4	8.0
3	どちらかといえば満足していない	152	12.5	13.1	111	11.3	1.2
4	満足していない	24	2.0	2.1	27	2.8	-0.8
	無回答	52	4.3		86	8.8	-4.5
	全体	1,215	100.0	100.0	978	100.0	0.0

◇2020年度 ながれやま まちづくり達成度アンケート【単純集計表（前回比較）】

問40-(3) 問40で「1. 毎回読んでいます」または「2. たまに読んでいます」とお答えの方へ。
あなたは、「広報ながれやま」をどのように入手していますか。（あてはまるものすべてに○）

No.	カテゴリ名	n	%	% (無回答除外)	前回調査 n	前回調査%	今回-前回の差分
1	新聞折り込み	857	70.5	72.5	743	76.0	-5.5
2	市のホームページやマチイロ（スマートフォン用アプリ）	77	6.3	6.5	54	5.5	0.8
3	公共施設や駅	124	10.2	10.5	108	11.0	-0.8
4	ポスティング	158	13.0	13.4	91	9.3	3.7
5	その他	26	2.1	2.2	10	1.0	1.1
	無回答	33	2.7		28	2.9	-0.2
	全体	1,215	100.0	100.0	978	100.0	0.0

問41 あなたは、「流山市議会だより」を読んでいますか。（ひとつだけ○）

No.	カテゴリ名	n	%	% (無回答除外)	前回調査 n	前回調査%	今回-前回の差分
1	どの記事も読んでいる	87	5.8	5.9	112	8.8	-3.0
2	関心のあるものだけを読んでいる	544	36.1	37.1	487	38.1	-2.0
3	ほとんど読んでいない	569	37.7	38.8	452	35.4	2.3
4	知らない・見たことがない	268	17.8	18.3	183	14.3	3.5
	無回答	41	2.7		44	3.4	-0.7
	全体	1,509	100.0	100.0	1,278	100.0	0.0

問42 あなたは、流山市議会の情報をどのようにして知りますか。また、今後充実させて欲しいものは次のいずれに該当しますか。
（特にあてはまるもの3つまで○）①議会情報の取得方法

No.	カテゴリ名	n	%	% (無回答除外)	前回調査 n	前回調査%	今回-前回の差分
1	議会ホームページ	90	6.0	6.7	273	21.4	-15.4
2	議会報告会	85	5.6	6.3	108	8.5	-2.9
3	流山市議会だより	755	50.0	56.0	472	36.9	13.1
4	インターネット中継	21	1.4	1.6	75	5.9	-4.5
5	Twitter(@nagareyamagikai)	28	1.9	2.1	77	6.0	-4.1
6	Facebook	20	1.3	1.5	40	3.1	-1.8
7	その他	36	2.4	2.7	61	4.8	-2.4
8	特になし（前回は非調査項目）	457	30.3	33.9			30.3
	無回答	160	10.6		172	13.5	-2.9
	全体	1,509	100.0	100.0	1,278	100.0	0.0

問42 あなたは、流山市議会の情報をどのようにして知りますか。また、今後充実させて欲しいものは次のいずれに該当しますか。
（特にあてはまるもの3つまで○）②今後充実させてほしい情報の提供方法

No.	カテゴリ名	n	%	% (無回答除外)	前回調査 n	前回調査%	今回-前回の差分
1	議会ホームページ	155	10.3	12.6			
2	議会報告会	105	7.0	8.6			
3	流山市議会だより	419	27.8	34.2			
4	インターネット中継	78	5.2	6.4			
5	Twitter(@nagareyamagikai)	73	4.8	6.0			
6	Facebook	44	2.9	3.6			
7	その他	20	1.3	1.6			
8	特になし	531	35.2	43.3			
	無回答	283	18.8				
	全体	1,509	100.0	100.0			

問43 あなたは、流山市の行政について信頼していますか。（ひとつだけ○）

No.	カテゴリ名	n	%	% (無回答除外)	前回調査 n	前回調査%	今回-前回の差分
1	信頼している	179	11.9	12.8	319	25.0	-13.1
2	どちらかといえば信頼している	928	61.5	66.5	577	45.1	16.4
3	どちらかといえば信頼していない	230	15.2	16.5	93	7.3	7.9
4	信頼していない	59	3.9	4.2	23	1.8	2.1
	無回答	113	7.5		266	20.8	-13.3
	全体	1,509	100.0	100.0	1,278	100.0	0.0

問44 あなたは、市の政策（条例の制定、計画の策定など）に意見等を反映できる市民参加の手続（方法）があることを知っていますか。（どちらかに○）

No.	カテゴリ名	n	%	% (無回答除外)	前回調査 n	前回調査%	今回-前回の差分
1	知っている	312	20.7	21.8			
2	知らなかった	1,117	74.0	78.2			
	無回答	80	5.3				
	全体	1,509	100.0	100.0			

◇2020年度 ながれやま まちづくり達成度アンケート【単純集計表（前回比較）】

問45 あなたは、市民参加について関心がありますか。（ひとつだけ○）

No.	カテゴリー名	n	%	%（無回答除外）	前回調査 n	前回調査%	今回-前回の差分
1	関心があり、参加したことがある	70	4.6	4.9			
2	関心があるが、参加したことはない	746	49.4	52.5			
3	関心がない	605	40.1	42.6			
	無回答	88	5.8				
	全体	1,509	100.0	100.0			

問45-(2) 問45で、「2. 市民参加について関心があるが、参加したことはない」とお答えの方へ。理由をお聞かせください。（ひとつだけ○）

No.	カテゴリー名	n	%	%（無回答除外）	前回調査 n	前回調査%	今回-前回の差分
1	参加する時間がないから	317	42.5	43.4			
2	一緒に参加する仲間がないから	61	8.2	8.4			
3	参加する方法がわからないから	244	32.7	33.4			
4	取り扱う課題やテーマの内容が難しいから	46	6.2	6.3			
5	その他	62	8.3	8.5			
	無回答	16	2.1				
	全体	746	100.0	100.0			

問46 流山市は、住み心地が良いまちですか。（ひとつだけ○）

No.	カテゴリー名	n	%	%（無回答除外）	前回調査 n	前回調査%	今回-前回の差分
1	そう思う	372	24.7	26.3	400	31.3	-6.6
2	どちらかといえばそう思う	867	57.5	61.3	644	50.4	7.1
3	どちらかといえばそう思わない	139	9.2	9.8	127	9.9	-0.7
4	そう思わない	36	2.4	2.5	29	2.3	0.1
	わからない（今回は非調査項目）				44	3.4	-3.4
	無回答	95	6.3		34	2.7	3.6
	全体	1,509	100.0	100.0	1,278	100.0	0.0

問47 あなたは、これからも流山市に住み続けたいですか。（ひとつだけ○）

No.	カテゴリー名	n	%	%（無回答除外）	前回調査 n	前回調査%	今回-前回の差分
1	ずっと住み続けたい	686	45.5	46.4	591	46.2	-0.7
2	当分は住み続けたい	677	44.9	45.8	466	36.5	8.4
3	いずれは移転したい	103	6.8	7.0	72	5.6	1.2
4	近いうちに移転したい	13	0.9	0.9	12	0.9	0.0
5	わからない（今回は非調査項目）				87	6.8	-6.8
	無回答	30	2.0		50	3.9	-1.9
	全体	1,509	100.0	100.0	1,278	100.0	0.0

問47-(2) 問47「1. ずっと住み続けたい」または「2. 当分は住み続けたい」とお答えの方へ。理由をお聞かせください。（特にあてはまるもの3つまで○）

No.	カテゴリー名	n	%	%（無回答除外）	前回調査 n	前回調査%	今回-前回の差分
1	周辺の住環境がよい	737	54.1	54.9	502	47.5	
2	自然環境が豊かである	413	30.3	30.8	281	26.6	
3	交通の便がよい	634	46.5	47.2	422	39.9	
4	街のイメージ・雰囲気がよい	192	14.1	14.3	72	6.8	
5	仕事や商売に便利	51	3.7	3.8	21	2.0	
6	日常生活が便利	629	46.1	46.8	255	24.1	
7	流山市には将来性・発展性が期待できる	198	14.5	14.7	76	7.2	
8	子育てに適している	101	7.4	7.5	26	2.5	
9	地域・街に愛着がある	316	23.2	23.5	143	13.5	
10	その他	128	9.4	9.5	68	6.4	
	無回答	20	1.5		13	1.2	
	全体	1,363	100.0	100.0	1,057	100.0	

◇2020年度 ながれやま まちづくり達成度アンケート【単純集計表（前回比較）】

問47-(3) 問47で「3. いずれは転出したい」または「4. 近いうちに転出したい」とお答えの方へ。
理由をお聞かせください。（特にあてはまるもの3つまで○）

No.	カテゴリー名	n	%	% (無回答除外)	前回調査 n	前回調査%	今回-前回の差分
1	周辺の住環境が悪い	20	17.2	17.7	27	32.1	-14.9
2	自然環境が少ない	21	18.1	18.6	17	20.2	-2.1
3	交通の便が悪い	30	25.9	26.5	23	27.4	-1.5
4	街のイメージ・雰囲気が合わない	9	7.8	8.0	7	8.3	-0.5
5	仕事や商売に不適	6	5.2	5.3	5	6.0	-0.8
6	日常生活が不便	23	19.8	20.4	13	15.5	4.3
7	流山市には将来性・発展性が期待できない	17	14.7	15.0	13	15.5	-0.8
8	子育てに不適	12	10.3	10.6	8	9.5	0.8
9	他に魅力的な街がある	35	30.2	31.0	10	11.9	18.3
10	その他	32	27.6	28.3	20	23.8	3.8
	無回答	3	2.6		0	0.0	2.6
	全体	116	100.0	100.0	84	100.0	0.0

問48 あなたの下記の項目に対する「現在の満足度」、及び「今後の重要度」についておたずねします。（あてはまるものひとつに○）
①緑の自然環境【現在の満足度】

No.	カテゴリー名	n	%	% (無回答除外)	前回調査 n	前回調査%	今回-前回の差分
1	満足である	218	14.4	14.7	139	10.9	3.5
2	どちらかといえば満足	536	35.5	36.1	446	34.9	0.6
3	普通	478	31.7	32.2	383	30.0	1.7
4	どちらかといえば不満	163	10.8	11.0	142	11.1	-0.3
5	不満である	88	5.8	5.9	87	6.8	-1.0
	無回答	26	1.7		81	6.3	-4.6
	全体	1,509	100.0	100.0	1,278	100.0	0.0

問48 あなたの下記の項目に対する「現在の満足度」、及び「今後の重要度」についておたずねします。（あてはまるものひとつに○）
②憩いの場としての公園施設【現在の満足度】

No.	カテゴリー名	n	%	% (無回答除外)	前回調査 n	前回調査%	今回-前回の差分
1	満足である	130	8.6	8.9	90	7.0	1.6
2	どちらかといえば満足	373	24.7	25.5	291	22.8	1.9
3	普通	642	42.5	43.9	535	41.9	0.6
4	どちらかといえば不満	243	16.1	16.6	206	16.1	0.0
5	不満である	74	4.9	5.1	73	5.7	-0.8
	無回答	47	3.1		83	6.5	-3.4
	全体	1,509	100.0	100.0	1,278	100.0	0.0

問48 あなたの下記の項目に対する「現在の満足度」、及び「今後の重要度」についておたずねします。（あてはまるものひとつに○）
③憩いの場としての河川環境【現在の満足度】

No.	カテゴリー名	n	%	% (無回答除外)	前回調査 n	前回調査%	今回-前回の差分
1	満足である	95	6.3	6.6	54	4.2	2.1
2	どちらかといえば満足	293	19.4	20.2	219	17.1	2.3
3	普通	804	53.3	55.6	656	51.3	2.0
4	どちらかといえば不満	198	13.1	13.7	193	15.1	-2.0
5	不満である	57	3.8	3.9	52	4.1	-0.3
	無回答	62	4.1		104	8.1	-4.0
	全体	1,509	100.0	100.0	1,278	100.0	0.0

問48 あなたの下記の項目に対する「現在の満足度」、及び「今後の重要度」についておたずねします。（あてはまるものひとつに○）
④良質な市街地の形成・維持【現在の満足度】

No.	カテゴリー名	n	%	% (無回答除外)	前回調査 n	前回調査%	今回-前回の差分
1	満足である	88	5.8	6.1	50	3.9	1.9
2	どちらかといえば満足	371	24.6	25.9	277	21.7	2.9
3	普通	742	49.2	51.7	621	48.6	0.6
4	どちらかといえば不満	175	11.6	12.2	167	13.1	-1.5
5	不満である	59	3.9	4.1	60	4.7	-0.8
	無回答	74	4.9		103	8.1	-3.2
	全体	1,509	100.0	100.0	1,278	100.0	0.0

◇2020年度 ながれやま まちづくり達成度アンケート【単純集計表（前回比較）】

問48 あなたの下記の項目に対する「現在の満足度」、及び「今後の重要度」についておたずねします。（あてはまるものひとつに○）

⑤快適に移動できる道路網【現在の満足度】

No.	カテゴリー名	n	%	%（無回答除外）	前回調査 n	前回調査%	今回-前回の差分
1	満足である	93	6.2	6.4	70	5.5	0.7
2	どちらかといえば満足	374	24.8	25.7	289	22.6	2.2
3	普通	603	40.0	41.4	479	37.5	2.5
4	どちらかといえば不満	263	17.4	18.1	243	19.0	-1.6
5	不満である	124	8.2	8.5	120	9.4	-1.2
	無回答	52	3.4		77	6.0	-2.6
	全体	1,509	100.0	100.0	1,278	100.0	0.0

問48 あなたの下記の項目に対する「現在の満足度」、及び「今後の重要度」についておたずねします。（あてはまるものひとつに○）

⑥公共交通機関【現在の満足度】

No.	カテゴリー名	n	%	%（無回答除外）	前回調査 n	前回調査%	今回-前回の差分
1	満足である	176	11.7	12.0	145	11.3	0.4
2	どちらかといえば満足	443	29.4	30.3	345	27.0	2.4
3	普通	574	38.0	39.2	445	34.8	3.2
4	どちらかといえば不満	195	12.9	13.3	186	14.6	-1.7
5	不満である	76	5.0	5.2	85	6.7	-1.7
	無回答	45	3.0		72	5.6	-2.6
	全体	1,509	100.0	100.0	1,278	100.0	0.0

問48 あなたの下記の項目に対する「現在の満足度」、及び「今後の重要度」についておたずねします。（あてはまるものひとつに○）

⑦水道水の安全性・安定性【現在の満足度】

No.	カテゴリー名	n	%	%（無回答除外）	前回調査 n	前回調査%	今回-前回の差分
1	満足である	299	19.8	20.3	237	18.5	1.3
2	どちらかといえば満足	477	31.6	32.4	408	31.9	-0.3
3	普通	636	42.1	43.2	495	38.7	3.4
4	どちらかといえば不満	42	2.8	2.9	46	3.6	-0.8
5	不満である	18	1.2	1.2	12	0.9	0.3
	無回答	37	2.5		80	6.3	-3.8
	全体	1,509	100.0	100.0	1,278	100.0	0.0

問48 あなたの下記の項目に対する「現在の満足度」、及び「今後の重要度」についておたずねします。（あてはまるものひとつに○）

⑧市に意見を言える機会【現在の満足度】

No.	カテゴリー名	n	%	%（無回答除外）	前回調査 n	前回調査%	今回-前回の差分
1	満足である	38	2.5	2.7	22	1.7	0.8
2	どちらかといえば満足	109	7.2	7.6	117	9.2	-2.0
3	普通	1,081	71.6	75.6	833	65.2	6.4
4	どちらかといえば不満	147	9.7	10.3	141	11.0	-1.3
5	不満である	55	3.6	3.8	45	3.5	0.1
	無回答	79	5.2		120	9.4	-4.2
	全体	1,509	100.0	100.0	1,278	100.0	0.0

問48 あなたの下記の項目に対する「現在の満足度」、及び「今後の重要度」についておたずねします。（あてはまるものひとつに○）

⑨市民の声の市政への反映【現在の満足度】

No.	カテゴリー名	n	%	%（無回答除外）	前回調査 n	前回調査%	今回-前回の差分
1	満足である	29	1.9	2.0	20	1.6	0.3
2	どちらかといえば満足	118	7.8	8.3	118	9.2	-1.4
3	普通	1,034	68.5	72.7	782	61.2	7.3
4	どちらかといえば不満	167	11.1	11.7	177	13.8	-2.7
5	不満である	74	4.9	5.2	57	4.5	0.4
	無回答	87	5.8		124	9.7	-3.9
	全体	1,509	100.0	100.0	1,278	100.0	0.0

問48 あなたの下記の項目に対する「現在の満足度」、及び「今後の重要度」についておたずねします。（あてはまるものひとつに○）

⑩（市の）イメージの良さ【現在の満足度】

No.	カテゴリー名	n	%	%（無回答除外）	前回調査 n	前回調査%	今回-前回の差分
1	満足である	111	7.4	7.6	77	6.0	1.4
2	どちらかといえば満足	467	30.9	32.1	381	29.8	1.1
3	普通	745	49.4	51.2	616	48.2	1.2
4	どちらかといえば不満	92	6.1	6.3	79	6.2	-0.1
5	不満である	40	2.7	2.7	33	2.6	0.1
	無回答	54	3.6		92	7.2	-3.6
	全体	1,509	100.0	100.0	1,278	100.0	0.0

◇2020年度 ながれやま まちづくり達成度アンケート【単純集計表（前回比較）】

問48 あなたの下記の項目に対する「現在の満足度」、及び「今後の重要度」についておたずねします。（あてはまるものひとつに○）

①首都圏における知名度の高さ【現在の満足度】

No.	カテゴリ名	n	%	%（無回答除外）	前回調査 n	前回調査%	今回-前回の差分
1	満足である	61	4.0	4.2	38	3.0	1.0
2	どちらかといえば満足	248	16.4	17.1	187	14.6	1.8
3	普通	832	55.1	57.4	673	52.7	2.4
4	どちらかといえば不満	233	15.4	16.1	214	16.7	-1.3
5	不満である	76	5.0	5.2	67	5.2	-0.2
	無回答	59	3.9		99	7.7	-3.8
	全体	1,509	100.0	100.0	1,278	100.0	0.0

問48 あなたの下記の項目に対する「現在の満足度」、及び「今後の重要度」についておたずねします。（あてはまるものひとつに○）

②緑の自然環境【今後の重要度】

No.	カテゴリ名	n	%	%（無回答除外）	前回調査 n	前回調査%	今回-前回の差分
1	力を入れてほしい	418	27.7	30.7	283	22.1	5.6
2	できれば力を入れてほしい	500	33.1	36.8	401	31.4	1.7
3	今のままでよい	425	28.2	31.3	458	35.8	-7.6
4	あまり力を入れる必要はない	12	0.8	0.9	10	0.8	0.0
5	力を入れる必要はない	5	0.3	0.4	10	0.8	-0.5
	無回答	149	9.9		116	9.1	0.8
	全体	1,509	100.0	100.0	1,278	100.0	0.0

問48 あなたの下記の項目に対する「現在の満足度」、及び「今後の重要度」についておたずねします。（あてはまるものひとつに○）

③憩いの場としての公園施設【今後の重要度】

No.	カテゴリ名	n	%	%（無回答除外）	前回調査 n	前回調査%	今回-前回の差分
1	力を入れてほしい	335	22.2	24.7	251	19.6	2.6
2	できれば力を入れてほしい	565	37.4	41.6	442	34.6	2.8
3	今のままでよい	436	28.9	32.1	458	35.8	-6.9
4	あまり力を入れる必要はない	12	0.8	0.9	9	0.7	0.1
5	力を入れる必要はない	9	0.6	0.7	6	0.5	0.1
	無回答	152	10.1		112	8.8	1.3
	全体	1,509	100.0	100.0	1,278	100.0	0.0

問48 あなたの下記の項目に対する「現在の満足度」、及び「今後の重要度」についておたずねします。（あてはまるものひとつに○）

③憩いの場としての河川環境【今後の重要度】

No.	カテゴリ名	n	%	%（無回答除外）	前回調査 n	前回調査%	今回-前回の差分
1	力を入れてほしい	231	15.3	17.3	182	14.2	1.1
2	できれば力を入れてほしい	491	32.5	36.9	378	29.6	2.9
3	今のままでよい	584	38.7	43.8	561	43.9	-5.2
4	あまり力を入れる必要はない	19	1.3	1.4	20	1.6	-0.3
5	力を入れる必要はない	7	0.5	0.5	6	0.5	0.0
	無回答	177	11.7		131	10.3	1.4
	全体	1,509	100.0	100.0	1,278	100.0	0.0

問48 あなたの下記の項目に対する「現在の満足度」、及び「今後の重要度」についておたずねします。（あてはまるものひとつに○）

④良好な市街地の形成・維持【今後の重要度】

No.	カテゴリ名	n	%	%（無回答除外）	前回調査 n	前回調査%	今回-前回の差分
1	力を入れてほしい	332	22.0	24.9	254	19.9	2.1
2	できれば力を入れてほしい	559	37.0	41.9	469	36.7	0.3
3	今のままでよい	419	27.8	31.4	408	31.9	-4.1
4	あまり力を入れる必要はない	14	0.9	1.0	13	1.0	-0.1
5	力を入れる必要はない	10	0.7	0.7	8	0.6	0.1
	無回答	175	11.6		126	9.9	1.7
	全体	1,509	100.0	100.0	1,278	100.0	0.0

問48 あなたの下記の項目に対する「現在の満足度」、及び「今後の重要度」についておたずねします。（あてはまるものひとつに○）

⑤快適に移動できる道路網【今後の重要度】

No.	カテゴリ名	n	%	%（無回答除外）	前回調査 n	前回調査%	今回-前回の差分
1	力を入れてほしい	419	27.8	31.1	305	23.9	3.9
2	できれば力を入れてほしい	539	35.7	40.0	464	36.3	-0.6
3	今のままでよい	364	24.1	27.0	381	29.8	-5.7
4	あまり力を入れる必要はない	15	1.0	1.1	16	1.3	-0.3
5	力を入れる必要はない	12	0.8	0.9	4	0.3	0.5
	無回答	160	10.6		108	8.5	2.1
	全体	1,509	100.0	100.0	1,278	100.0	0.0

◇2020年度 ながれやま まちづくり達成度アンケート【単純集計表（前回比較）】

問48 あなたの下記の項目に対する「現在の満足度」、及び「今後の重要度」についておたずねします。（あてはまるものひとつに○）

⑥公共交通機関【今後の重要度】

No.	カテゴリ名	n	%	%（無回答除外）	前回調査 n	前回調査%	今回-前回の差分
1	力を入れてほしい	320	21.2	23.7	267	20.9	0.3
2	できれば力を入れてほしい	469	31.1	34.7	405	31.7	-0.6
3	今のままでよい	543	36.0	40.2	483	37.8	-1.8
4	あまり力を入れる必要はない	11	0.7	0.8	9	0.7	0.0
5	力を入れる必要はない	9	0.6	0.7	4	0.3	0.3
	無回答	157	10.4		110	8.6	1.8
	全体	1,509	100.0	100.0	1,278	100.0	0.0

問48 あなたの下記の項目に対する「現在の満足度」、及び「今後の重要度」についておたずねします。（あてはまるものひとつに○）

⑦水道水の安全性・安定性【今後の重要度】

No.	カテゴリ名	n	%	%（無回答除外）	前回調査 n	前回調査%	今回-前回の差分
1	力を入れてほしい	243	16.1	17.9	176	13.8	2.3
2	できれば力を入れてほしい	325	21.5	24.0	258	20.2	1.3
3	今のままでよい	766	50.8	56.5	708	55.4	-4.6
4	あまり力を入れる必要はない	10	0.7	0.7	8	0.6	0.1
5	力を入れる必要はない	12	0.8	0.9	8	0.6	0.2
	無回答	153	10.1		120	9.4	0.7
	全体	1,509	100.0	100.0	1,278	100.0	0.0

問48 あなたの下記の項目に対する「現在の満足度」、及び「今後の重要度」についておたずねします。（あてはまるものひとつに○）

⑧市に意見を言える機会【今後の重要度】

No.	カテゴリ名	n	%	%（無回答除外）	前回調査 n	前回調査%	今回-前回の差分
1	力を入れてほしい	155	10.3	11.7	111	8.7	1.6
2	できれば力を入れてほしい	422	28.0	31.8	367	28.7	-0.7
3	今のままでよい	737	48.8	55.6	648	50.7	-1.9
4	あまり力を入れる必要はない	7	0.5	0.5	6	0.5	0.0
5	力を入れる必要はない	4	0.3	0.3	7	0.5	-0.2
	無回答	184	12.2		139	10.9	1.3
	全体	1,509	100.0	100.0	1,278	100.0	0.0

問48 あなたの下記の項目に対する「現在の満足度」、及び「今後の重要度」についておたずねします。（あてはまるものひとつに○）

⑨市民の声の市政への反映【今後の重要度】

No.	カテゴリ名	n	%	%（無回答除外）	前回調査 n	前回調査%	今回-前回の差分
1	力を入れてほしい	217	14.4	16.3	162	12.7	1.7
2	できれば力を入れてほしい	472	31.3	35.5	419	32.8	-1.5
3	今のままでよい	633	41.9	47.6	540	42.3	-0.4
4	あまり力を入れる必要はない	5	0.3	0.4	10	0.8	-0.5
5	力を入れる必要はない	2	0.1	0.2	6	0.5	-0.4
	無回答	180	11.9		141	11.0	0.9
	全体	1,509	100.0	100.0	1,278	100.0	0.0

問48 あなたの下記の項目に対する「現在の満足度」、及び「今後の重要度」についておたずねします。（あてはまるものひとつに○）

⑩（市の）イメージの良さ【今後の重要度】

No.	カテゴリ名	n	%	%（無回答除外）	前回調査 n	前回調査%	今回-前回の差分
1	力を入れてほしい	217	14.4	16.2	138	10.8	3.6
2	できれば力を入れてほしい	458	30.4	34.1	394	30.8	-0.4
3	今のままでよい	626	41.5	46.6	575	45.0	-3.5
4	あまり力を入れる必要はない	23	1.5	1.7	27	2.1	-0.6
5	力を入れる必要はない	19	1.3	1.4	22	1.7	-0.4
	無回答	166	11.0		122	9.5	1.5
	全体	1,509	100.0	100.0	1,278	100.0	0.0

問48 あなたの下記の項目に対する「現在の満足度」、及び「今後の重要度」についておたずねします。（あてはまるものひとつに○）

⑪首都圏における知名度の高さ【今後の重要度】

No.	カテゴリ名	n	%	%（無回答除外）	前回調査 n	前回調査%	今回-前回の差分
1	力を入れてほしい	192	12.7	14.3	155	12.1	0.6
2	できれば力を入れてほしい	376	24.9	28.0	311	24.3	0.6
3	今のままでよい	654	43.3	48.6	587	45.9	-2.6
4	あまり力を入れる必要はない	57	3.8	4.2	58	4.5	-0.7
5	力を入れる必要はない	66	4.4	4.9	41	3.2	1.2
	無回答	164	10.9		126	9.9	1.0
	全体	1,509	100.0	100.0	1,278	100.0	0.0

令和2年度

ながれやま まちづくり達成度アンケート



より、快適な流山市へ。 —皆さまの声をお聞かせください—

市民の皆さまには、日頃より市政運営につきまして、深いご理解とご協力をいただき厚く御礼申し上げます。

本調査は、市民の皆さまに流山市の市政運営について評価いただき、皆さまのご意見を市政に反映していくことを目的として実施するものです。本調査は、無作為に抽出した流山市に3年以上居住している3,000人の皆さまへお送りしています。

ご多忙のところ誠に恐縮ですが、本調査の趣旨をご理解いただき、お力添えいただきますようお願い申し上げます。

流山市長 井崎 義治

令和2年 11月30日(月)までに投函してください

-----【アンケートの記入に関して】-----

- 1)なるべく宛名のご本人がお答えください。※宛名のご本人の回答が難しい場合は、ご家族の方がお答えになっても結構です。
 2)ご回答は、番号に○印をつけてください。また、該当する項目のみお答えいただき、該当しない項目は空欄としてください。
 3)アンケート記入後、同封の返信用封筒に調査票を入れ、**11月30日(月)まで**にポストに投函してください。(切手不要)
 4)回答内容は、個人が特定されない形で集計・活用・公開します。

ご記入いただくあなた自身についておたずねします。

①あなたの性別は

1. 男性	2. 女性
-------	-------

②あなたの年齢は

1. 18～29 歳	2. 30～39 歳	3. 40～49 歳	4. 50～59 歳
5. 60～64 歳	6. 65～69 歳	7. 70 歳以上	

③あなたの仕事は

1. 農業	2. 自営業	3. 会社員	4. パート・アルバイト
5. 公務員	6. 学生	7. 主婦・主夫	8. その他

④流山市にお住まいの年数は

1. 3～5 年未満	2. 5～10 年未満	3. 10～20 年未満	4. 20 年以上
------------	-------------	--------------	-----------

⑤あなたの家族構成は

1. 単身世帯	2. 夫婦だけの世帯	3. 二世帯世帯 (親と子)	4. 三世帯世帯 (親と子と孫)	5. その他 ()
---------	------------	-------------------	---------------------	---------------

⑥あなたのお住まいの地区は

北 部	1. 東深井	5. 富士見台	9. 深井新田	13. 平方村新田
	2. こうのす台	6. 江戸川台東1～4丁目	10. 江戸川台西1～4丁目	14. 上新宿新田
	3. 美原1～4丁目	7. 中野久木	11. 平方	15. 西深井
	4. 富士見台1～2丁目	8. 小屋	12. 南	16. 北
中 部	17. 若葉台	22. 大畔	27. 下花輪	31. おおたかの森 東一～四丁目
	18. 上貝塚	23. 美田	28. 青田	32. おおたかの森 南一～三丁目
	19. 駒木台	24. 西初石1～5丁目	29. 駒木	33. おおたかの森 西一～四丁目
	20. 東初石1～4丁目	25. 谷	30. おおたかの森 北一～三丁目	
	21. 桐ヶ谷	26. 上新宿		
南 部	34. 三輪野山	38. 西平井一～三丁目※	42. 平和台1～5丁目	46. 南流山1～8丁目
	35. 三輪野山一～五丁目	39. 流山	43. 鱒ヶ崎※	47. 木
	36. 流山1～9丁目	40. 加一～六丁目	44. 鱒ヶ崎二丁目※	
	37. 西平井※	41. 加	45. 市野谷	
東 部	48. 宮園1～3丁目	52. 思井※	56. 前ヶ崎	60. 向小金1～4丁目
	49. 古間木	53. 思井一丁目※	57. 中	61. 芝崎
	50. 野々下1～6丁目	54. 前平井	58. 後平井	62. 西松ヶ丘1丁目
	51. 名都借	55. 長崎1～2丁目	59. 松ヶ丘1～6丁目	

(1) 健康づくり・医療について

問1 あなたは、心身ともに健康だと感じていますか。(ひとつだけ○)

1. そう思う 2. どちらかといえばそう思う 3. どちらかといえばそう思わない 4. そう思わない 5. わからない

問2 あなたは、健康の維持増進のために日頃から行っていることはありますか。(あてはまるものすべてに○)

- | | |
|-------------------------------|---|
| 1. 栄養・食生活に気をつけている | 6. 定期的に健康診断やがん検診を受けている |
| 2. 汗をかく程度の運動を週1、2回程度習慣的に行っている | 7. 歯の健康に注意している |
| 3. 休養・こころの健康づくりにつとめている | 8. 自分や家族の健康について相談できる「かかりつけ医」
【※】を決めている |
| 4. 禁煙につとめている | 9. その他 () |
| 5. 節度ある適度な飲酒につとめている | 10. 特に何もしていない |

【※】第一に診療を受ける身近な医師(総合病院や大学病院ではなく、個人開業の医院や診療所のこと)

問3 あなたは、健康づくりのために、健(検)診、人間ドックなどを受診していますか。(ひとつだけ○)

- | | | |
|---------------|-------------------------|-----------------|
| 1. 定期的を受診している | 2. 不定期に(気が向いたときに)受診している | 3. 受診していない |
| →問4へお進みください | | →問3-(2)へお進みください |

問3-(2) 問3で「3. 受診していない」とお答えの方へ。理由をお聞かせください。(ひとつだけ○)

- | | |
|----------------------------|-------------|
| 1. 健(検)診、人間ドックについて知らなかったため | 4. 費用がかかるため |
| 2. 健康状態に自信があり、必要性を感じないため | 5. 場所が遠いため |
| 3. 時間がとれないため | 6. その他 () |

問4 あなたは、流山市が発信する感染症対策(新型コロナウイルス感染症等)に関する情報をどのようにして知りますか。(あてはまるものすべてに○)

- | | |
|------------------------------|---------------------|
| 1. 市からのメール(流山市安心メール) | 4. Yahoo!防災速報 |
| 2. 市のホームページ | 5. 広報ながれやま |
| 3. 市のTwitter(@nag_anshinzen) | 6. 市が発信する情報は確認していない |

問5 あなたは、感染症予防のために日頃から気を付けていることはありますか。(あてはまるものすべてに○)

- | | |
|------------------------------------|----------------------------|
| 1. こまめに手洗いを行っている | 6. 毎日検温し、体調が悪い場合には外出は控えている |
| 2. 外出時にマスクを着用している | 7. 定期的に部屋の換気を行っている |
| 3. 予防接種を積極的に受けるようにしている | 8. 人と会話をする際に距離を保つように意識している |
| 4. 家庭内において、手で触れるような場所の掃除や消毒を心がけている | 9. その他 () |
| 5. 感染症の流行期には、外出の際に人込みを避けるようにしている | 10. 特に何もしていない |

問6 あなたは、感染症対策について、どのような対策が重要だと思いますか。(特にあてはまるもの3つまで○)

- | | |
|------------------------------|-------------------------------|
| 1. 必要な検査が受けられること | 5. 相談窓口(電話窓口含む)が充実していること |
| 2. かかりつけの病院などで治療や入院ができること | 6. 予防接種の体制が充実していること |
| 3. 重症になった時に、高度な専門的治療を受けられること | 7. 自分や家族が感染した時に、プライバシーが守られること |
| 4. 感染防止や感染拡大状況の情報が十分に提供されること | 8. その他 () |

問 6-(2) 感染症対策についてご意見がありましたら、お聞かせください。

問 7 あなたは、ご自身が生きがいをもって暮らしていると思いますか。(ひとつだけ○)

1. そう思う 2. どちらかといえばそう思う 3. どちらかといえばそう思わない 4. そう思わない
--

(2) 福祉に関することについて

問 8 あなたは、市内の駅や道路や施設等が、バリアフリー（高齢者、障害者、妊婦、育児中の保護者などが苦勞なく移動できる利用環境）になっていると思いますか。(ひとつだけ○)

1. そう思う 2. どちらかといえばそう思う 3. どちらかといえばそう思わない 4. そう思わない 5. わからない
--

問 9 流山市は、市民等が参加できる（協力できる）まちぐるみの福祉【※】ができていますか。

(ひとつだけ○) 【※】自治会、NPO、ボランティア、PTA、民生委員、社会福祉協議会などの地域での支え合い、助け合いの活動への参加等

1. できている 2. どちらかといえばできている 3. どちらかといえばできていない 4. できていない 5. わからない
--

(3) 学習・スポーツについて

問 10 あなたは、日頃から文化やスポーツなどの学習活動【※】（生涯学習）を行っていますか。(どちらかに○)

1. はい→問 10-(2)、(3)へお進みください	2. いいえ→問 11へお進みください	【※】「学習活動」…自らの知識や技能を向上させたり教養を高めるために自主的に行う活動
----------------------------	---------------------	--

問 10-(2) 問 10 で「1. はい」とお答えの方へ。どのような分野ですか。(あてはまるものすべてに○)

1. 娯楽（囲碁・将棋等）	4. 技術（パソコン・資格等）	7. レクリエーション（つり・ハイキング等）
2. 教養（語学・歴史・文学等）	5. 国際交流・国際理解	8. スポーツ（テニス・野球・体力づくり等）
3. 文化芸術（茶道・生け花・書道・音楽・絵画等）	6. 伝統文化（踊り・お祭り等）	

問 10-(3) 問 10 で「1. はい」とお答えの方へ。流山市内は、学びたいときに学べる環境（生涯学習のプログラムや施設）が整っていると思いますか。(ひとつだけ○)

1. 整っていると思う 2. どちらかといえば整っていると思う 3. どちらかといえば整っていないと思う 4. 整っていないと思う
--

問 11 あなたは、日頃からどのようなスポーツ活動(する・みる・支える活動を含む)を行っていますか。

((1)~(3))について、それぞれあてはまるものすべてに○)

(1)日頃からスポーツをしていますか。	1. 競技者として行っている 2. レクリエーションや体力づくりを目的として行っている 3. スポーツをしていない 4. その他 ()
(2)日頃からスポーツ観戦をしていますか。	1. TV 等でスポーツ観戦している 2. 現地でスポーツ観戦している 3. スポーツ観戦をしていない 4. その他 ()
(3)日頃からスポーツを支える活動をしていますか。	1. スポーツイベントの運営やサポート等に関わっている 2. スポーツ団体等で指導や運営、サポート(保護者の関わり含む)等に関わっている 3. スポーツを支える活動をしていない 4. その他 ()

(4) 安心・安全について

問 12 あなたの自宅周辺は、次の内容について安全だと思いますか。(1)~(3)について、それぞれひとつだけ○

	そう思う	どちらかといえばそう思う	どちらかといえばそう思わない	そう思わない
(1)地震などの災害予防について	1	2	3	4
(2)防犯について	1	2	3	4
(3)交通安全について	1	2	3	4

問 13 あなたは、自転車賠償責任保険等【※】に加入していますか。(ひとつだけ○)

【※】「自転車賠償責任保険等」とは、自転車利用中の交通事故で、相手の生命、身体の被害に係る損害を填補する保険や共済です。自転車利用者向けの賠償責任保険以外にも自動車の任意保険、火災保険、共済、会社等の団体保険、クレジットカードやTSマークに付帯する保険等があります。

1. 加入している 2. 加入を検討している・加入予定である 3. 加入していない 4. わからない

問 14 あなたは、地震などの災害に備え準備をしていることはありますか。(どちらかに○)

1. ある →問 14-(2)へお進みください 2. ない →問 15 へお進みください

問 14-(2) 問 14 で「1. ある」とお答えの方へ。あなたは、地震などの災害に備えどのような準備をしていますか。

(あてはまるものすべてに○)

1. 水・食糧 3 日分を備蓄している 5. 自宅の耐震診断・耐震補強をしている 8. 避難所(場所)や連絡方法等を家族内で確認している
 2. 非常持ち出し袋を準備している 6. 防災訓練に参加している
 3. 家具や家電等の転倒を防止している 7. 自宅周辺をハザードマップで確認して 9. その他
 4. 感震ブレーカーを設置している いる ()

問 15 あなたは、流山市が推進すべき防災対策はどのようなことだと考えますか。(特にあてはまるもの3つまで○)

1. 情報伝達手段の整備 5. 断水時に備えた給水体制の整備 9. 啓発のためのパンフレット等の作成
 2. 住宅の耐震改修工事の促進 6. 地域の自主防災組織への支援 10. その他
 3. 避難所及び避難場所の整備 7. 避難行動要支援者対策の推進 ()
 4. 食糧や救護資機材などの備蓄 8. 防災訓練の実施

問 16 あなたは、災害発生時の情報収集手段として何を活用していますか。(あてはまるものすべてに○)

1. テレビ、ラジオなどのニュース 4. 市からのメール(流山市安心メール) 7. 緊急速報(エリア)メール
 2. テレビのdボタン(データ放送) 5. 市のTwitter(@nag_anshinanzen) 8. 防災行政無線(テレホン案内含む)
 3. 市のホームページ 6. Yahoo!防災速報 9. その他()

問 17 あなたの家(集合住宅を含む)の消防設備【※】の設置状況をお答えください。また、設置している場合は、点検状況についても併せてお答えください。(それぞれひとつだけ○)

【※】「消防設備」・・・当設問における消防設備とは、住宅用火災警報器または自動火災報知設備、消火器を指します。

- 【※】定期点検の目安 1)住宅用火災警報器…概ね3ヶ月毎の点検の実施
 2)自動火災報知設備…6ヶ月毎の点検の実施(通常管理者もしくは管理組合による点検)
 3)消火器…6ヶ月毎の点検の実施

	設置状況		定期点検状況	
住宅用火災警報器または自動火災報知設備	1. 設置している	2. 設置していない	1. 点検している	2. 点検していない
消火器	1. 設置している	2. 設置していない	1. 点検している	2. 点検していない

(5) 環境に関することについて

問 18 あなたは、地球温暖化対策のためにどのようなことに取り組んでいますか。(あてはまるものすべてに○)

- | | |
|---|--------------------------------|
| 1. 冷暖房使用時の室温の目安を、夏 28 度以上、冬 20 度以下にしている | 7. アイドリングストップなどエコドライブを実践している |
| 2. 省エネルギー型の家電製品を使用している | 8. 外出時は徒歩、自転車、公共交通機関の利用を心がけている |
| 3. 環境にやさしい商品を購入・使用している | 9. 緑のカーテンを実践している |
| 4. 太陽光などの新エネルギーを導入している | 10. 自宅のベランダや庭に花や庭木等を植えている |
| 5. 生産や流過程で CO2 排出の少ない食料品を購入している | 11. 環境家計簿【※】をつけている |
| 6. 買い物にはマイバッグを持参している | |

【※】電気やガスの使用量などから CO2 排出量を計算するための家計簿

問 19 あなたは、身近な生活環境（悪臭・騒音・振動・不法投棄）についてどのように感じていますか。

(ひとつだけ○)

- | | | | |
|----------|------------------|------------------|----------|
| 1. 不満はない | 2. どちらかといえば不満はない | 3. どちらかといえば不満がある | 4. 不満がある |
|----------|------------------|------------------|----------|

問 20 あなたは、自然環境や生き物のことを考え、行動していく際にどんな情報が必要だと思いますか。

(特に当てはまるもの3つまで○)

- | | | |
|-------------------------------------|-----------------------------|---------------|
| 1. 自然環境や動植物の生態などに関する情報 | 5. 環境ラベルなど環境配慮製品の購入に関する情報 | 8. 自然観察に関する情報 |
| 2. 省エネなど地球温暖化対策に関する情報 | 6. 地元の旬の食材など農産物に関する情報 | 9. その他 |
| 3. 動植物などの保護に関する情報 | 7. ガーデニングや家庭菜園など身近な緑化に関する情報 | () |
| 4. 自然保護活動や環境美化活動への参加やボランティア活動に関する情報 | 10. 特になし | |

(6) 交通機関（鉄道）について

問 21 つくばエクスプレス<TX>、東武野田線（東武アーバンパークライン）<東武>、流鉄流山線、JR線を利用している方におたずねします。あなたが最もよく利用する駅はどこですか。(乗り換えによる利用を除きます) (ひとつだけ○)

- | | | |
|------------------|----------|----------|
| 1. 流山おおたかの森駅<TX> | 6. 運河駅 | 11. 平和台駅 |
| 2. 流山おおたかの森駅<東武> | 7. 江戸川台駅 | 12. 鱈ヶ崎駅 |
| 3. 流山セントラルパーク駅 | 8. 初石駅 | 13. 南柏駅 |
| 4. 南流山駅<TX> | 9. 豊四季駅 | 14. 北小金駅 |
| 5. 南流山駅<JR> | 10. 流山駅 | |

問 21-(2) あなたは、問 21 で選択した駅及び駅周辺の整備や利便性について満足していますか。(ひとつだけ○)

- | | | | | |
|-----------|-------------|-------|------------|----------|
| 1. 満足している | 2. やや満足している | 3. 普通 | 4. やや不満である | 5. 不満である |
|-----------|-------------|-------|------------|----------|

(7) 街並み、景観について

問 22 あなたは、自宅周辺の街並みや景観を誇りに思いますか。(ひとつだけ○)

1. そう思う 2. どちらかといえばそう思う 3. どちらかといえばそう思わない 4. そう思わない

問 23 あなたの自宅周辺に空き家がありますか。また、その空き家はどのような状態ですか。

(あてはまるものすべてに○)

1. 自宅周辺に空き家はない 5. 建物の門扉が倒壊している
2. 空き家はあるが、気にならない 6. 建物の一部または全体が崩れかけている
3. 植栽の手入れがされておらず、隣地等に越境している 7. その他 ()
4. 屋根の欠けやめくれ、窓ガラスの割れなどがある

(8) 子育てに関することについて

問 24 あなたは、流山市内は、子どもたち（主に小・中学生）が健やかに育つ環境が整っていると思いますか。

(ひとつだけ○)

1. 整っていると思う 4. 整っていないと思う
2. どちらかといえば整っていると思う 5. わからない
3. どちらかといえば整っていないと思う

問 25 あなたは、子どもたち（主に小・中学生）に関わる活動【※】を何かしていますか。(どちらかに○)

1. はい 2. いいえ 【※】子ども会役員、少年スポーツや野外活動の指導者等

問 26 あなたには0歳から中学校3年生までのお子様がありますか。(どちらかに○)

1. はい →問 27 へお進みください 2. いいえ →次ページの間 32 へお進みください

問 27 あなたのお子様の年齢は、次のいずれに該当しますか。(あてはまるものすべてに○)

(注) 選択肢によってお答えいただく設問が異なりますのでご注意ください。詳細は各選択肢をご覧ください。

- | | | | |
|--|------------------------------------|------------------------------------|---------------------------|
| 1. 就学前
※保育・幼稚園児含む
→問 28 へお進みください | 2. 小学校低学年(1年～3年)
→問 29 へお進みください | 3. 小学校高学年(4年～6年)
→問 30 へお進みください | 4. 中学生
→問 30 へお進みください。 |
|--|------------------------------------|------------------------------------|---------------------------|

問 28 あなたは、市が実施する乳幼児健診や育児相談の内容について満足していますか。(ひとつだけ○)

1. 満足している 2. どちらかといえば満足している 3. どちらかといえば満足していない 4. 満足していない

問 29 あなたは、家庭で絵本などの読み聞かせをしていますか。(ひとつだけ○)

1. 毎日している 2. 週4～5回 3. 週2～3回 4. 週1回 5. 月1回 6. していない

問 30 あなたは、流山市の子育て支援サービス【※】により、子育ての不安や負担が軽減されていると感じますか。(ひとつだけ○)

※保育所、送迎保育ステーション、地域子育て支援センター、児童(館)センター、ファミリー・サポート・センター、子ども医療費の助成などのサービス

1. そう思う 2. どちらかといえばそう思う 3. どちらかといえばそう思わない 4. そう思わない

問 31 あなたは、流山市は子育てがしやすいまちだと思いますか。(ひとつだけ○)

1. そう思う 2. どちらかといえばそう思う
→問 31-(2)へお進みください

3. どちらかといえばそう思わない 4. そう思わない
→問 31-(3)へお進みください

問 31-(2) 問 31 で「1. そう思う」または「2. どちらかといえばそう思う」とお答えの方へ。

理由をお聞かせください。(特にあてはまるもの3つまで○)

- | | |
|----------------------------------|---------------------------------|
| 1. 保育サービスのメニューが充実しているため | 7. 市や自治会主催の子育てイベント、講演会が充実しているため |
| 2. 学童クラブのサービスが充実しているため | 8. 小・中学校（幼稚園を含む）教育が充実しているため |
| 3. 児童（館）センターのサービスが充実しているため | 9. 通学環境が整っているため |
| 4. ファミリー・サポート・センターのサービスが充実しているため | 10. 子育てについて相談できる場所が充実しているため |
| 5. 子育て支援センターのサービスが充実しているため | 11. 必要なときに子どもをみてもらえる場所が充実しているため |
| 6. 子どもが遊べる場所が充実しているため | 12. その他（ ） |

問 31-(3) 問 31 で「3. どちらかといえばそう思わない」または「4. そう思わない」とお答えの方へ。

理由をお聞かせください。(特にあてはまるもの3つまで○)

- | | |
|---------------------------------|--------------------------------|
| 1. 保育サービスのメニューが十分でないため | 7. 市や自治会主催の子育てイベント、講演会が十分でないため |
| 2. 学童クラブのサービスが十分でないため | 8. 小・中学校（幼稚園を含む）教育が心配なため |
| 3. 児童（館）センターのサービスが十分でないため | 9. 通学環境が悪いため |
| 4. ファミリー・サポート・センターのサービスが十分でないため | 10. 子育てについて相談できる場所が十分でないため |
| 5. 子育て支援センターのサービスが十分でないため | 11. 必要なときに子どもをみてもらえる場所が十分でないため |
| 6. 子どもが遊べる場所が十分でないため | 12. その他（ ） |

(9) 労働及び地域活動について

問 32 あなたは、仕事をしていますか。(ひとつだけ○)

1. している（流山市内） 2. している（流山市外）
→問 32-(2)へお進みください

3. していない、やめた
→問 33 へお進みください

問 32-(2) 問 32 で「1. している（流山市内）」または「2. している（流山市外）」とお答えの方へ

あなたは、今の仕事に働きがいを感じていますか。(ひとつだけ○)

1. 感じている 2. どちらかといえば感じている 3. どちらかといえば感じていない 4. 感じていない

問 33 あなたは自治会に加入していますか。(どちらかに○)

1. 加入している → 次ページ
問 34 へお進みください

2. 加入していない → 次ページ
問 33-(2)へお進みください

問 33-(2) 問 33 で「2. 加入していない」とお答えの方へ。理由をお聞かせください。(特にあてはまるもの3つまで○)

- | | |
|--------------------------|-------------------------------|
| 1. 加入してなくても困らないから | 7. 近所づきあいがわずらわしいから |
| 2. 自治会の役員になりたくないから | 8. 自治会費を払いたくないから |
| 3. 自治会活動に興味がないから | 9. 過去に加入していた際にトラブルになったことがあるから |
| 4. 加入の方法が分からないから | 10. 短期居住(単身者・学生)で引っ越す予定があるから |
| 5. 高齢で活動に参加できないから | 11. その他() |
| 6. 仕事や家庭が忙しく、活動に参加できないから | |

(10) 共生社会に関することについて

問 34 あなたは、国籍や性別等にかかわらず平等に扱われていると思いますか。(ひとつだけ○)

- | | | | |
|----------------|-----------------|-------------------|-----------|
| 1. そう思う | 2. どちらかといえばそう思う | 3. どちらかといえばそう思わない | 4. そう思わない |
| →問 35 へお進みください | | →問 34-(2)へお進みください | |

問 34-(2) 問 34 で「3. どちらかといえばそう思わない」「4. そう思わない」とお答えの方へ。どのような場面でそう感じますか。

問 35 あなたの考える男女の役割分担意識は、次のいずれに該当しますか。(ひとつだけ○)

- 1 男女とも仕事を持ち、家事育児も共同して行うことがよい
- 2 男性は仕事、女性は家事育児という分担にすることがよい
- 3 女性は仕事、男性は家事育児という分担にすることがよい
- 4 男女とも仕事を持ち、家事育児は女性が行うことがよい
- 5 男女とも仕事を持ち、家事育児は男性が行うことがよい

問 36 あなたのイメージする男女平等感は、次のいずれに該当しますか。(項目ごとにあてはまるものひとつに○)

	男性が優遇されている	どちらかといえば男性が優遇されている	平等である	どちらかといえば女性が優遇されている	女性が優遇されている
1. 社会全体で	1	2	3	4	5
2. 家庭のなかで	1	2	3	4	5
3. 職場のなかで	1	2	3	4	5
4. 学校教育の場で	1	2	3	4	5
5. 法律や制度の上で	1	2	3	4	5
6. 社会通念・慣習で	1	2	3	4	5

問 37 あなたが家庭において、家事や育児・介護に費やす時間はどのくらいですか。(ひとつだけ○)

①平日	②休日
1. 家事や育児・介護を行っていない	1. 家事や育児・介護を行っていない
2. 1時間未満	2. 1時間未満
3. 1時間以上3時間未満	3. 1時間以上3時間未満
4. 3時間以上5時間未満	4. 3時間以上5時間未満
5. 5時間以上	5. 5時間以上

(11) 情報取得手段について

問 38 あなたは、市の情報（市政、福祉、行事、学習活動など）をどのようにして知りますか。

（特にあてはまるもの3つまで○）

- | | | |
|-------------|--------------------|---------------------|
| 1. 広報ながれやま | 4. 障害福祉や介護保険などの手引き | 7. Twitter、Facebook |
| 2. 市のホームページ | 5. 情報公開コーナー | 8. その他 |
| 3. 保健だより | 6. みどりのメール | () |

問 39 あなたは、市のホームページについてどのような内容を充実させて欲しいですか。

（特にあてはまるもの3つまで○）

- | | | |
|--------------------------|------------------|---------|
| 1. 広報、施策、地域情報などの
行政情報 | 4. 行政活動への参加、地域交流 | 7. 各種相談 |
| 2. 電子申請、電子届出手続き | 5. 公共施設の予約 | 8. その他 |
| 3. 講座やイベントの申込み | 6. 公共料金の支払い | () |
| | 9. 特になし | |

問 40 あなたは、「広報ながれやま」【※】を読んでいますか。（ひとつだけ○）

※毎月1日、11日、21日発行の広報紙のほか、市のホームページ、マチイロ（スマートフォン用アプリ）でも見られます

- | | | | |
|-------------------------------------|-------------|---------------------------------|-------------------------------------|
| 1. 毎回読んでいる
→問 40-(2)、(3)へお進みください | 2. たまに読んでいる | 3. 読んでいない
→問 40-(4) へお進みください | 4. 「広報ながれやま」を知らない
→問 41 へお進みください |
|-------------------------------------|-------------|---------------------------------|-------------------------------------|

問 40-(2) 問 40 で「1. 毎回読んでいる」または「2. たまに読んでいる」とお答えの方へ
あなたは、「広報ながれやま」の内容や情報量に満足していますか。（ひとつだけ○）

- | | | | |
|-----------|-------------------|--------------------|------------|
| 1. 満足している | 2. どちらかといえば満足している | 3. どちらかといえば満足していない | 4. 満足していない |
|-----------|-------------------|--------------------|------------|

問 40-(3) 問 40 で「1. 毎回読んでいる」または「2. たまに読んでいる」とお答えの方へ
あなたは、「広報ながれやま」をどのように入手していますか。（あてはまるものすべてに○）

- | | |
|-------------------------------|-----------|
| 1. 新聞折り込み | 3. 公共施設や駅 |
| 2. 市のホームページやマチイロ（スマートフォン用アプリ） | 4. ポスティング |
| | 5. その他() |

問 40-(4) 問 40 で「3. 読んでいない」とお答えの方へ。その理由をお聞かせください。←

問 41 あなたは、「流山市議会だより」を読んでいますか。（ひとつだけ○）

- | | | | |
|---------------|--------------------|---------------|-----------------|
| 1. どの記事も読んでいる | 2. 関心のあるものだけを読んでいる | 3. ほとんど読んでいない | 4. 知らない・見たことがない |
|---------------|--------------------|---------------|-----------------|

問 42 あなたは、流山市議会の情報をどのようにして知りますか。また、今後充実させて欲しいものは次のいずれに該当しますか。（それぞれ特にあてはまるもの3つまで○）

①議会情報の取得方法		②今後充実させてほしい情報の提供方法	
1. 議会ホームページ	5. Twitter(@nagareyamagikai)	1. 議会ホームページ	5. Twitter(@nagareyamagikai)
2. 議会報告会	6. Facebook	2. 議会報告会	6. Facebook
3. 流山市議会だより	7. その他	3. 流山市議会だより	7. その他
4. インターネット中継	()	4. インターネット中継	()
	8. 特になし		8. 特になし

(12) 市の行政・市民参加について

問 43 あなたは、流山市の行政について信頼していますか。(ひとつだけ○)

1. 信頼している 2. どちらかといえば信頼している 3. どちらかといえば信頼していない 4. 信頼していない

問 43-(2) その理由をお聞かせください。

問 44 あなたは、市の政策(条例の制定、計画の策定など)に意見等を反映できる市民参加の手段(方法)があることを知っていますか。(どちらかに○)

【※】流山市では、流山市市民参加条例に基づき、パブリックコメントや市の審議会の審議委員の公募、市との意見交換会などの市民参加の手段(方法)を実施しています。

1. 知っている 2. 知らなかった

問 45 あなたは、市民参加について関心がありますか。(ひとつだけ○)

1. 関心があり、参加したことがある。
(→問 46 へお進みください)
2. 関心があるが、参加したことはない
→問 45-(2) へお進みください
3. 関心がない
→問 46 へお進みください

問 45-(2) 問 45 で、「2. 市民参加について関心があるが、参加したことはない」とお答えの方へ理由をお聞かせください。(ひとつだけ○)

1. 参加する時間がないから 4. 取り扱う課題やテーマの内容が難しいから
2. 一緒に参加する仲間がないから 5. その他()
3. 参加する方法がわからないから

(13) 市の印象・住み心地について

問 46 流山市は、住み心地が良いまちですか。(ひとつだけ○)

1. そう思う 2. どちらかといえばそう思う 3. どちらかといえばそう思わない 4. そう思わない

問 46-(2) その理由をお聞かせください。

問 47 あなたは、これからも流山市に住み続けたいですか。(ひとつだけ○)

1. ずっと住み続けたい 2. 当分は住み続けたい
→問 47-(2) へお進みください
3. いずれは転出したい 4. 近いうちに転出したい
→問 47-(3) へお進みください

問 47-(2) 問 47 「1. ずっと住み続けたい」または「2. 当分は住み続けたい」とお答えの方へ理由をお聞かせください。(特にあてはまるもの3つまで○)

1. 周辺の住環境がよい 6. 日常生活が便利
2. 自然環境が豊かである 7. 流山市には将来性・発展性が期待できる
3. 交通の便がよい 8. 子育てに適している
4. 街のイメージ・雰囲気がよい 9. 地域・街に愛着がある
5. 仕事や商売に便利 10. その他()

問 47-(3) 問 47 で「3. いずれは転出したい」または「4. 近いうちに転出したい」とお答えの方へ理由をお聞かせください。(特にあてはまるもの3つまで○)

次ページへお進みください

- | | |
|-------------------|------------------------|
| 1. 周辺の住環境が悪い | 6. 日常生活が不便 |
| 2. 自然環境が少ない | 7. 流山市には将来性・発展性が期待できない |
| 3. 交通の便が悪い | 8. 子育てに不適 |
| 4. 街のイメージ・雰囲気合わない | 9. 他に魅力的な街がある |
| 5. 仕事や商売に不適 | 10. その他 () |

問 48 あなたの下記の項目に対する「現在の満足度」、及び「今後の重要度」についておたずねします。

(項目ごとにそれぞれあてはまるものひとつに○)

項 目	①現在の満足度					②今後の重要度				
	満足である	満足 どちらかといえば	普通	不満 どちらかといえば	不満である	欲しい 力を入れて	できれば力を入れて欲しい	今のままでよい	必要はない あまり力を入れる	力を入れる必要はない
1. 緑の自然環境	1	2	3	4	5	1	2	3	4	5
2. 憩いの場としての公園施設	1	2	3	4	5	1	2	3	4	5
3. 憩いの場としての河川環境	1	2	3	4	5	1	2	3	4	5
4. 良好な市街地の形成・維持	1	2	3	4	5	1	2	3	4	5
5. 快適に移動できる道路網	1	2	3	4	5	1	2	3	4	5
6. 公共交通機関	1	2	3	4	5	1	2	3	4	5
7. 水道水の安全性・安定性	1	2	3	4	5	1	2	3	4	5
8. 市に意見を言える機会	1	2	3	4	5	1	2	3	4	5
9. 市民の声の市政への反映	1	2	3	4	5	1	2	3	4	5
10. (市の) イメージの良さ	1	2	3	4	5	1	2	3	4	5
11. 首都圏における知名度の高さ	1	2	3	4	5	1	2	3	4	5

最後に、今後のまちづくりに関するご意見がありましたら、お聞かせください。

以上でアンケートは終了です。ご協力ありがとうございました。
 ご記入いただいた調査票は **11月30日(月)** までに同封の返信用封筒に入れて、お近くの郵便ポストに投函してください。切手は不要です。

