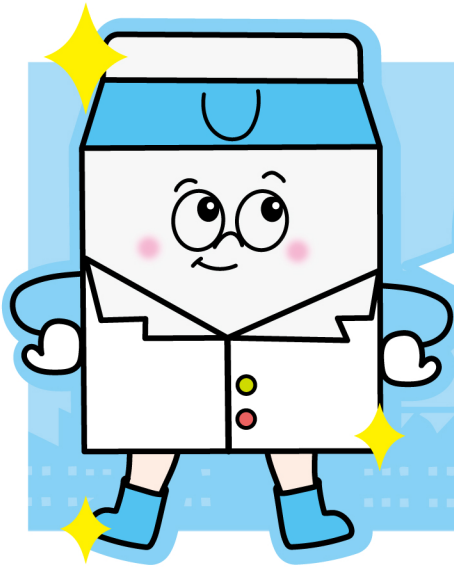
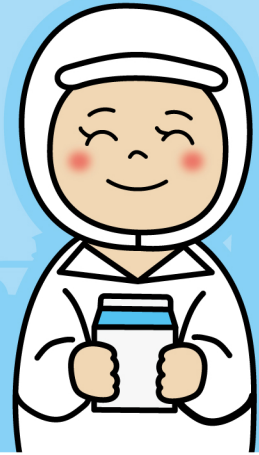


ストローがいら^{かみ}ない紙パック
School POP[®] は^{せいけつ}とっても清潔



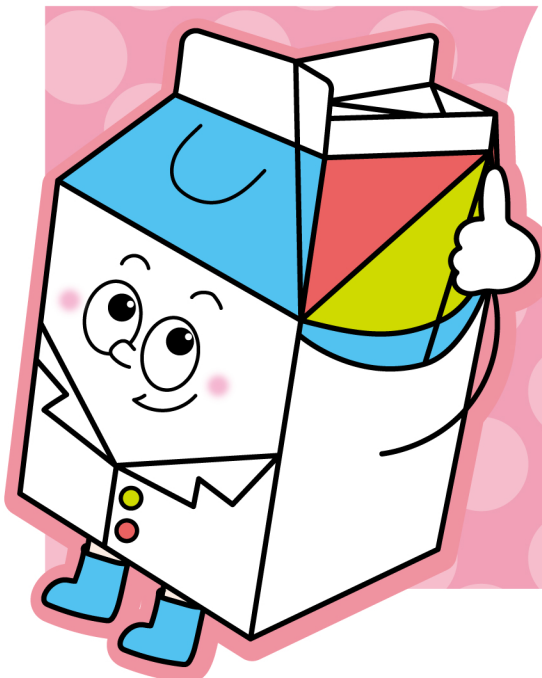
ぼくは
とく^{とく}こも
せいけつな工場^{じやうばう}で
つく^{つく}られて^{つく}いるよ。



ただ
あけ
正しく開^{あけ}ければ、
口^{くち}をつける^あぶん^{ぶん}に
かわ^{かわ}る^るよな
あけ
開^{あけ}ける^るよが
じやないよ。



口^{くち}をつける^あぶん^{ぶん}は
お^おくの^のほう^{ほう}に
か^かん^んで^でいる^るので
よ^よじや
な^なが
つ^つきに^にく^くい^いん^んだよ。



ふ^ふだ^だん、
カ^カン^ンヤ
コ^コップ^{ップ}で^でい^いれ^れもの^のこ
口^{くち}をつける^あぶん^{ぶん}に
そ^それ^れり^りも^もせ^せん^んは^はじ^じつ
の^のせ^せん^んが^がじ^じや^やないよ。

