

令和5年度工事検査結果について

令和5年度に工事検査室が行った工事検査の概要を以下のとおり報告します。

1 対象工事

建設工事請負契約及びこれに準ずる修繕契約の建設工事で、令和5年4月1日から令和6年3月31日までに実施した検査（中間及び出来高検査を含む。）を対象としました。

2 検査件数

(1) 検査件数

表-1

単位：件

契約区分 検査種別		市発注 入札	随意契約 契約金額 130万円超	上下 水道局 発注 入札	随意契約 契約金額 130万円超	計
完成検査	R 5	110	32	38	4	184
	R 4	78	15	54	4	151
一部完成検査	R 5	—	1	—	—	1
	R 4	—	—	—	—	—
出来高検査	R 5	1	1	1	—	3
	R 4	3	—	—	—	3
中間検査	R 5	18	4	—	—	22
	R 4	20	—	2	—	22
合計	R 5	129	38	39	4	210
	R 4	101	15	56	4	176

(2) 工種別検査件数

表-2

単位：件

工 種	完成検査	一部完成 検査	出来高 検査	中間検査	計
土木一式工事	37	—	—	4	41
建築一式工事	21	—	2	12	35
左官工事	—	—	—	—	—
とび・土工・コンクリート工事	10	—	—	—	10
電気工事	7	—	—	1	8
管工事	55	—	—	—	55
鋼構造物工事	—	—	—	—	—
ほ装工事	26	—	—	—	26
塗装工事	1	—	—	—	1
防水工事	2	—	—	2	4
機械器具設置工事	3	1	—	3	7
電気通信工事	—	—	—	—	—
造園工事	14	—	—	—	14
さく井工事	2	—	—	—	2
水道施設工事	1	—	1	—	2
消防施設工事	2	—	—	—	2
解体工事	3	—	—	—	3
R 5計	184	1	3	22	210
R 4計（参考）	151	—	3	22	176

令和5年度の検査件数内訳は「管工事」「土木一式工事」「ほ装工事」「建築一式工事」で全体の約75%を占めています。

出来高検査は南流山中学校移転改修工事、国登録有形文化財である秋元家の住宅土蔵保存修復工事及びおおたかの森浄水場の新設配水池築造工事によるもので、

中間検査は学校関連建設工事が半数を占めています。

一部完成検査はごみ焼却施設の基幹的設備改良工事になっております。

【表－2備考】 工事検査の種類は以下のとおりです。

- ・完成検査・・・工事が完成したとき行う検査。
- ・一部完成検査・・・工事の一部が完成し、その引渡しを受けるときに行う検査。
- ・出来高検査・・・工事の完成前に、その出来高に応じて工事費用の一部を支払う必要があるときに行う検査。
- ・中間検査・・・工事の施工の途中において、必要に応じて行う検査。

【参考】 工事担当課による検査件数（契約金額が10万円超・130万円以下）

表－3

年度	件数	内 訳
R3	492	道路管理課233、学校施設課89、みどりの課48他
R4	618	道路管理課280、学校施設課103、下水道建設課59他
R5	659	道路管理課279、学校施設課130、みどりの課62他

(3) 工事発注課別の完成検査件数

令和4年度は上下水道局が42件、学校施設課が60件となり

全体の半数を占めています。

表－4

130万円超

	工事発注課等	R4		R5	
		件数	割合：%	件数	割合：%
1	下水道建設課	31	20.7	20	10.9
2	水道工務課	25	16.7	22	12.0
3	学校施設課	29	19.3	60	32.6
4	みどりの課	14	9.3	24	13.0
5	道路管理課	19	12.7	23	12.5
6	道路建設課	5	3.3	2	1.1
7	まちづくり推進課	1	0.7	—	—
8	子ども家庭課	1	0.7	—	—
9	河川課	2	1.3	4	2.2
10	教育総務課	1	0.7	1	0.5
11	スポーツ振興課	2	1.3	5	2.7
12	財産活用課	2	1.3	1	0.5
13	社会福祉課	4	2.7	—	—
14	公民館	3	2.0	4	2.2
15	博物館	0	0.0	2	1.1
16	消防総務課	1	0.7	4	2.2
17	健康増進課	0	0.0	1	0.5
18	保育課	2	1.3	2	1.1
19	防災危機管理課	2	1.3	4	2.2
20	その他	4	2.7	5	2.7
	計	150	100.0	184	100

※令和5年度のその他の内訳

流山本町・利根運河ツーリズム推進課、建築住宅課、農業振興課、生涯学習課、児童発達支援センター 各1件

(4) 月別完成検査件数

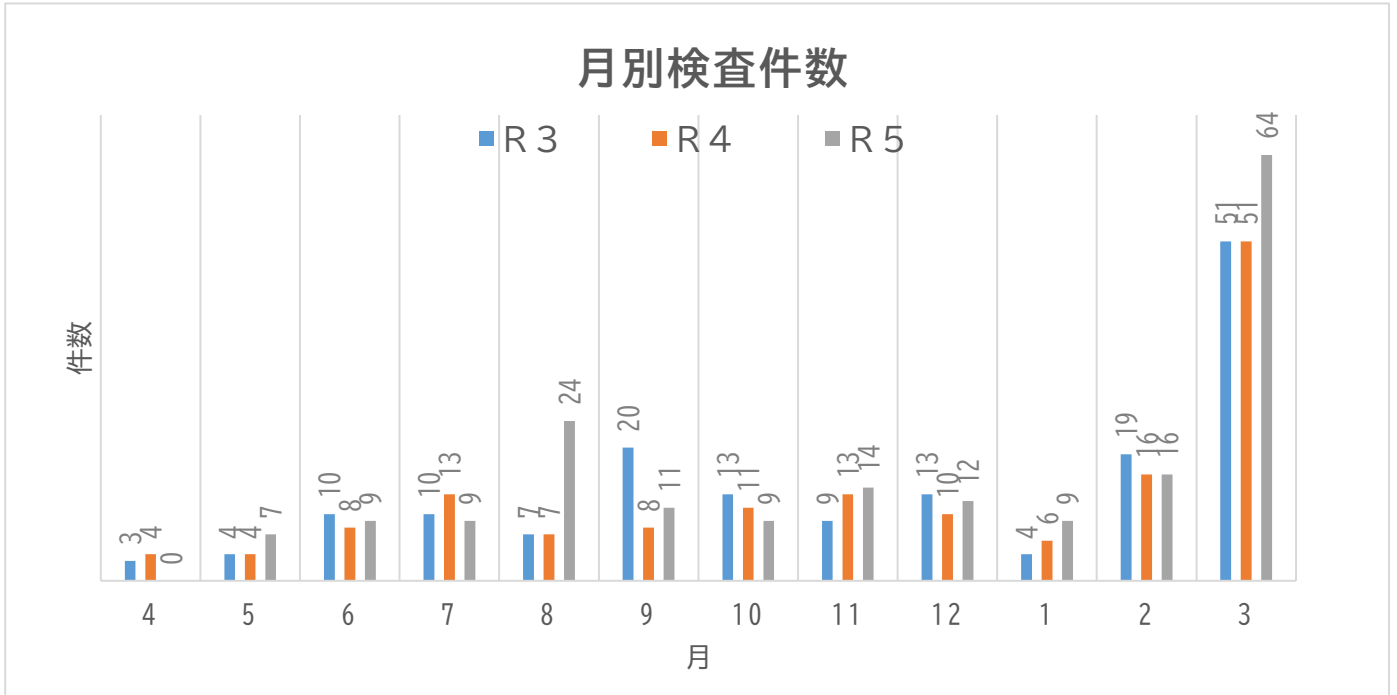
3年間の月別完成検査件数を比較しています。

検査は3月に集中してます。

工事発注時期、検査時期の平準化が必要です。

令和5年度3月の完成検査は、総検査件数184件のうち64件で全体の約1/3でした。

図-1



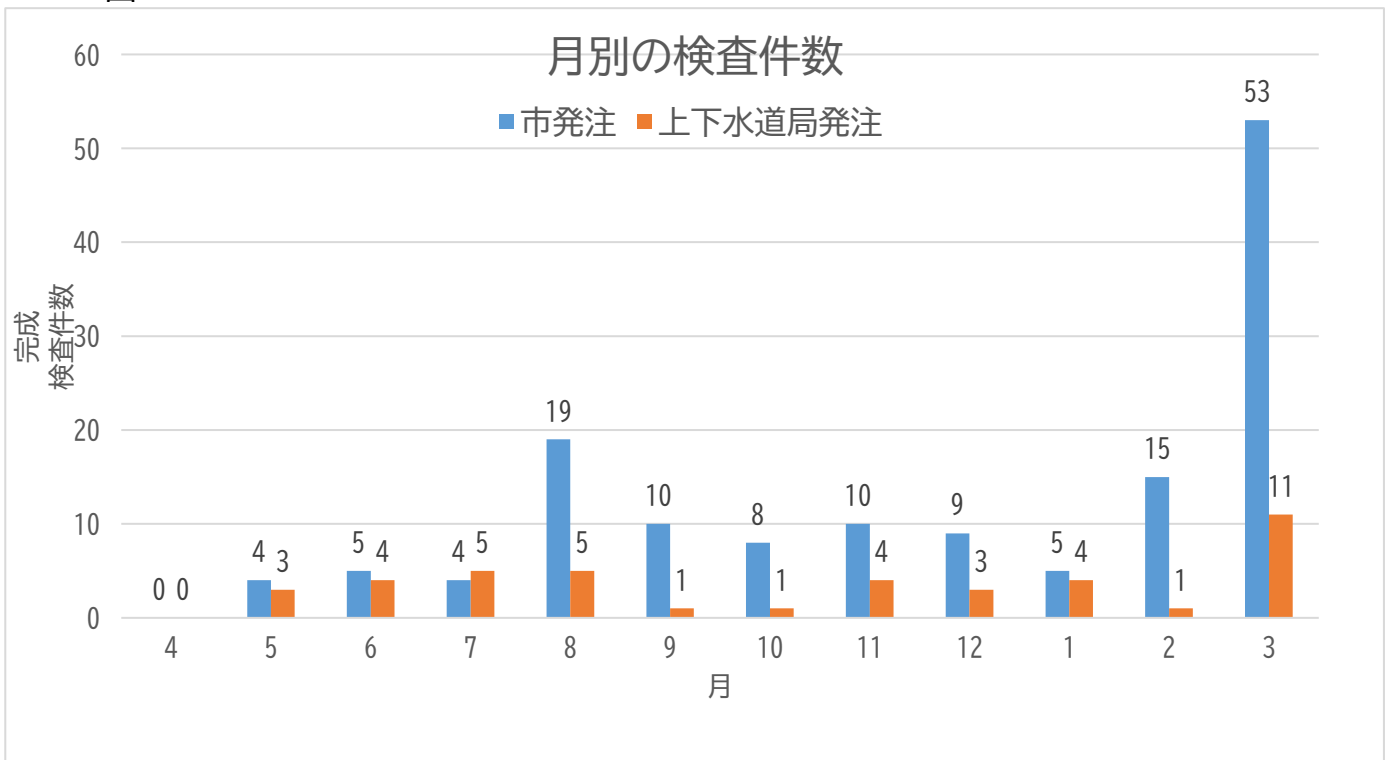
(5) 市発注および上下水道局発注の月別完成検査件数

市発注、上下水道局ともに3月の完成検査数が突出して多くなっています。

令和5年度3月の完成検査は、市発注が全143件のうち33件（約49%）

上下水道局発注が41件のうち10件（約24%）でした。

図-2



3 工事成績評定

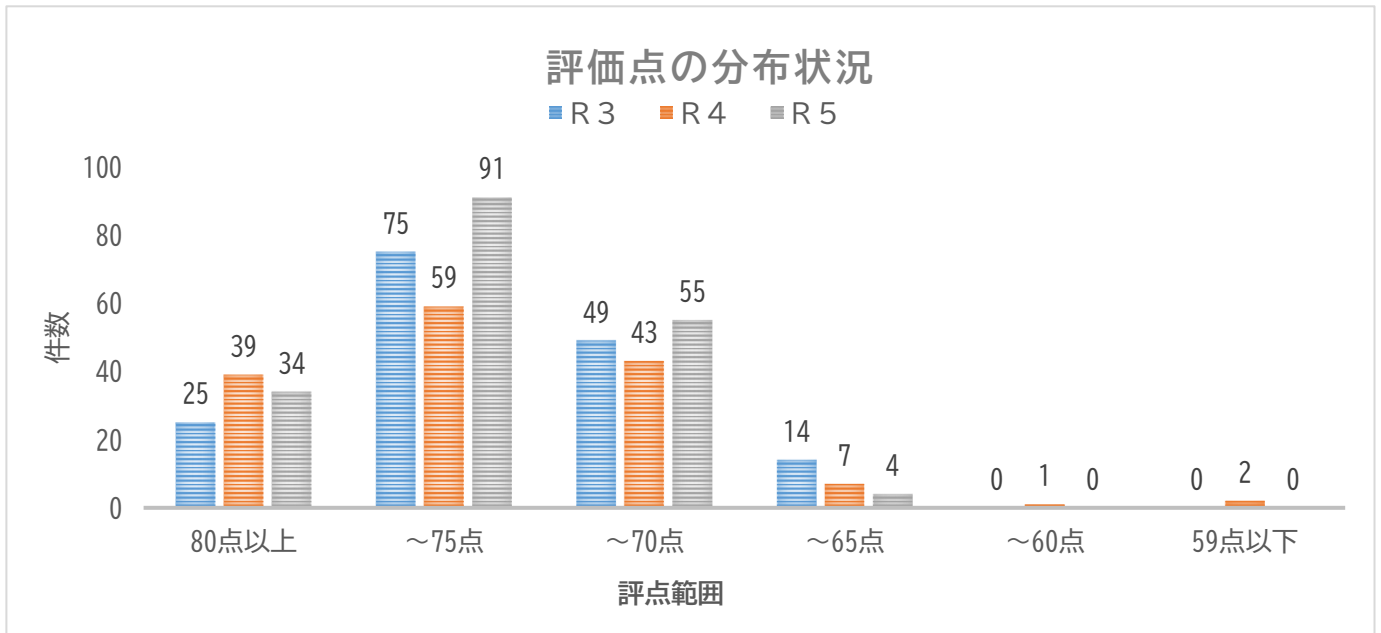
(1) 評価点の分布

令和5年度は昨年度と比較して80点以上の件数が5件減少しました。

表-5

	年度	80点以上	~75点	~70点	~65点	~60点	59点以下	計
件数	R3	25	75	49	14	—	—	163
	R4	39	59	43	7	1	2	151
	R5	34	91	55	4	—	—	184

図-3



(2) 工種別の評価点分布

表-6

工種	評価点						R5 平均点	R4 平均点
	80点以上	75点~	70点~	65点~	60点~	59点以下		
土木一式工事	12	14	11	—	—	—	77.2	77.7
建築一式工事	3	10	6	2	—	—	75.0	71.6
とび・土工・コンクリート工事	1	3	6	—	—	—	73.8	75.8
電気工事	—	3	4	—	—	—	74.3	74.2
鋼構造物工事	—	—	—	—	—	—	—	—
管工事	14	33	7	1	—	—	77.2	77.1
ほ装工事	3	17	6	—	—	—	76.4	76.6
塗装工事	—	1	—	—	—	—	76.9	—
防水工事	—	1	1	—	—	—	74.6	72.8
機械器具設置工事	—	—	2	1	—	—	71.0	—
電気通信工事	—	—	—	—	—	—	—	—
造園工事	—	6	8	—	—	—	73.9	74.0
さく井工事	—	2	—	—	—	—	76.1	77.0
水道施設工事	—	—	1	—	—	—	73.1	74.2
消防施設工事	1	—	1	—	—	—	72.4	76.5
解体工事	—	1	2	—	—	—	76.2	72.5
	34	91	55	4	—	—	76.1	75.0

令和5年度は前年度より全体平均点がプラス1.1ポイントとなり、過去5年の中で最高の平均点となりました。

【参考】 過去5年間の平均点推移

年度	H30	R1	R2	R3	R4	R5
平均点	72.9	73.4	74.4	71.0	75.0	76.1