

ながれやま
まちづくり達成度アンケート
結果報告書

平成31年2月
流山市

平成30年度 ながれやま まちづくり達成度アンケート【調査概要】

調査目的

この調査は、流山市総合計画の施策目的が、どの程度達成できたのかを分析するために必要な指標値を取得することを目的に毎年実施するものです。

調査期間

平成30年11月21日（水曜日）から12月20日（木曜日）まで

調査対象者

流山市内居住歴3年以上の18歳以上の男女3,000人（無作為抽出）

回答者数

1,331人（回答率44.4%）

報告書・集計表の留意点

・比率は百分率（%）で表し、小数点以下2位を四捨五入して算出しています。従って、合計が100%を上下する場合があります。

・各設問の回答者人数は、“n”（number of case）として掲載し、各比率は全体の“n”を100%として算出しました。

・複数回答の問（「3つまで○」など複数の選択肢から1つ以上の選択肢を選んで回答する形式）は、1人の回答者が複数の回答を出してもよい問のため、各回答の合計比率は100%を超える場合があります。

・問の中には回答者を限定する問があり、回答者の数が少ない問が含まれます。

目 次

◆ 報告書

①	あなたの性別は	1
②	あなたの年齢は	1
③	あなたの仕事は	1
④	流山市にお住まいの年数は	1
⑤	あなたの家族構成は	1
⑥	あなたのお住まいの地区は【大地区】	2
⑥	あなたのお住まいの地区は【小地区】	2
問 1	あなたは、心身ともに健康だと感じていますか。 (ひとつだけ○)	3
問 2	あなたは、健康の維持増進のために日頃から行っていることはありますか。 (あてはまるものすべてに○)	3
問 3	あなたは、健康づくりのために、健（検）診、人間ドックなどを受診していますか。 (ひとつだけ○)	3
問 4	あなたは、ご自身が生きがいをもって元気に暮らしていると思いますか。 (ひとつだけ○)	3
問 5	あなたは、市内の駅や道路や施設等が、バリアフリー（高齢者や障害者が苦勞なく移動できるようにエスカレーターやスロープが設置されている）になっていると思いますか。 (ひとつだけ○)	3
問 6	流山市の福祉サービスについて不足している点がありますか。 (ひとつだけ○)	3
問 7	流山市は、福祉のサービス等に市民が参加できる（協力できる）まちぐるみの福祉ができていると思いますか。 (ひとつだけ○)	4

目 次

◆ 報告書

問 8	あなたは、日頃から文化やスポーツなどの学習活動（生涯学習）を行っていますか。 （ひとつだけ○）	4
問 8 - 2	問 8 で「1. はい」とお答えの方へ。 （1）どのような分野ですか。 （あてはまるものすべてに○）	4
問 8 - 2	問 8 で「1. はい」とお答えの方へ。 （2）学習活動をどの程度行っていますか。 （ひとつだけ○）	4
問 9	流山市内は、学びたいときに学べる環境（生涯学習のプログラムや施設）が整っていると思いますか。 （ひとつだけ○）	4
問10	流山市内（市周辺）は文化芸術活動を行う環境が整っていると思いますか。 （ひとつだけ○）	4
問11	あなたの自宅周辺は、次の内容について安全だと思いますか。 （あてはまるもの1つに○） ①交通安全について	5
問11	あなたの自宅周辺は、次の内容について安全だと思いますか。 （あてはまるもの1つに○） ②防犯について	5
問11	あなたの自宅周辺は、次の内容について安全だと思いますか。 （あてはまるもの1つに○） ③地震などの災害予防（災害に強い防災基盤の整備）について	5
問12	あなたは、地震などの災害に備えどのような準備をしていますか。 （あてはまるものすべてに○）	5
問13	あなたは、流山市が推進すべき防災対策はどのようなことだと考えますか。 （あてはまるもの3つまでに○）	5
問14	あなたは、火災予防について気をつけていることがありますか。 （あてはまるものすべてに○）	5
問15	あなたは、地球温暖化対策のためにどのようなことに取り組んでいますか。 （あてはまるものすべてに○）	5
問16	あなたの環境に対する美化意識・行動は、次のいずれに該当しますか。 （ひとつだけ○）	6

目 次

◆ 報告書

問17	あなたは、「生物多様性」の言葉の意味を知っていますか。 (ひとつだけ○)	6
問18	あなたは、自然環境や生き物のことを考え、行動していく際にどんな情報が必要だと思いますか。 (あてはまるものすべてに○)	6
問19	つくばエクスプレス〈TX〉、東武アーバンパークライン〈東武〉、流鉄流山線、JR線を利用している方にお聞きします。 (1) あなたが最もよく利用する駅はどこですか。(乗り換えによる利用を除きます) (ひとつだけ○)	6
問19	つくばエクスプレス〈TX〉、東武アーバンパークライン〈東武〉、流鉄流山線、JR線を利用している方にお聞きします。 (2) 前問で選択した駅及び駅周辺の整備や利便性についてお答えください。 (ひとつだけ○)	6
問20	あなたは、自宅周辺の街並みや景観を誇りに思いますか。 (ひとつだけ○)	7
問21	流山市内は、子どもたち(主に小・中学生)が健やかに育つ環境が整っていると思いますか。 (ひとつだけ○)	7
問22	あなたは、子どもたち(主に小・中学生)の健全育成のために何か行動していますか。 (ひとつだけ○)	7
問23	あなたには0歳から小学校6年生までのお子様がありますか。 (ひとつだけ○)	7
問24	問23で「1. はい」とお答えの方へ。 お子様の年齢は、次のいずれですか。 (あてはまるものすべてに○)	7
問25	問23で「1. はい」とお答えの方へ。 あなたは、流山市の子育て支援サービスにより、子育ての不安や負担が軽減されていると感じますか。 (ひとつだけ○)	7
問26	問23で「1. はい」とお答えの方へ。 あなたは市が実施する乳幼児健診や育児相談の内容について満足していますか。 (ひとつだけ○)	8
問27	問23で「1. はい」とお答えの方へ。 流山市は、子育てがしやすいまちだと思いますか。 (ひとつだけ○)	8
問27-2	問23で「1. はい」とお答えの方で、かつ問27で「3. どちらかといえばそう思わない」または「4. そう思わない」とお答えの方へ。 理由は何ですか。 (あてはまるものすべてに○)	8
問28	問23で「1. はい」とお答えの方へ。 家庭で絵本などの読み聞かせをしていますか。 (ひとつだけ○)	8

目 次

◆ 報告書

問29	あなたは、仕事をしていますか。 (ひとつだけ○)	9
問29-2	問29で「1. している(流山市内)」または「2. している(流山市外)」とお答えの方へ。 勤労意欲を感じていますか。 (ひとつだけ○)	9
問30	あなたは、自治会や子ども会、老人クラブ等の地域活動にどの程度参加していますか。 (ひとつだけ○)	9
問30-2	問30で「1. 定期的に参加している」または「2. ときどき参加している」とお答えの方へ。 どのような活動ですか。 (あてはまるものすべてに○)	9
問31	あなたは、外国の文化にふれあい、理解を深めるために市や地域の行事へ参加していますか。 (ひとつだけ○)	9
問31-2	問31で「2. 参加していない」とお答えの方へ。 理由は何ですか。 (ひとつだけ○)	9
問32	あなたの男女の役割意識については、次のいずれに該当しますか。 (ひとつだけ○)	10
問33	あなたの男女平等感は、次のいずれに該当しますか。 (あてはまるもの1つに○) ①社会全体で	10
問33	あなたの男女平等感は、次のいずれに該当しますか。 (あてはまるもの1つに○) ②家庭のなかで	10
問33	あなたの男女平等感は、次のいずれに該当しますか。 (あてはまるもの1つに○) ③職場のなかで	10
問33	あなたの男女平等感は、次のいずれに該当しますか。 (あてはまるもの1つに○) ④学校教育の場で	10
問33	あなたの男女平等感は、次のいずれに該当しますか。 (あてはまるもの1つに○) ⑤法律や制度の上で	10
問33	あなたの男女平等感は、次のいずれに該当しますか。 (あてはまるもの1つに○) ⑥社会通念・慣習で	11

目 次

◆ 報告書

問34	あなたは、家庭において、家事や育児・介護などを行っていますか。 (ひとつだけ○)	11
問35	あなたは、「広報ながれやま」を読んでいますか。 (ひとつだけ○)	11
問35-2	問35で「1. 毎回読んでいる」または「2. たまに読んでいる」とお答えの方へ。 「広報ながれやま」の内容や情報量に満足していますか。 (ひとつだけ○)	11
問35-3	問35で「1. 毎回読んでいる」または「2. たまに読んでいる」とお答えの方へ。 「広報ながれやま」をどのように入手していますか。 (あてはまるものすべてに○)	11
問35-4	問35で「3. 読んでいない」とお答えの方へ。 その理由は何ですか。 (ひとつだけ○)	11
問36	あなたは、「流山市議会だより」を読んでいますか。 (ひとつだけ○)	12
問37	あなたは、議会の情報発信について、今後何を充実させて欲しいですか。 (ひとつだけ○)	12
問38	あなたは、市の情報（市政、福祉、行事、学習活動など）をどのようにして知りますか。 (あてはまるものすべてに○)	12
問39	市からの情報（以下の分野について）が十分に提供されていると思いますか。 (あてはまるもの1つに○) ①保険・医療サービスについて	12
問39	市からの情報（以下の分野について）が十分に提供されていると思いますか。 (あてはまるもの1つに○) ②福祉サービスについて	12
問39	市からの情報（以下の分野について）が十分に提供されていると思いますか。 (あてはまるもの1つに○) ③コミュニティ・市の行事について	12
問40	あなたは、市ホームページについて、どのような内容を充実させて欲しいですか。 (あてはまるもの3つまでに○)	12
問41	あなたは、流山市の行政について信頼していますか。 (ひとつだけ○)	13

目 次

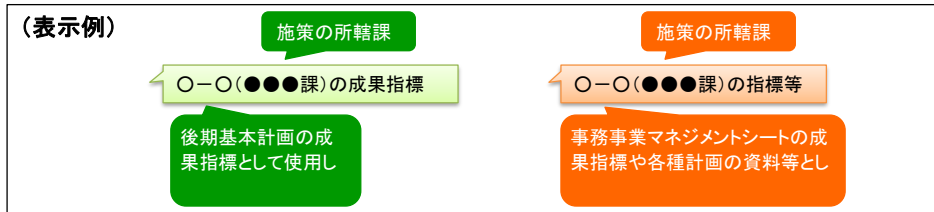
◆ 報告書

問42	流山市は、住み心地が良いまちですか。 (ひとつだけ○)	13
問43	あなたは、これからも流山市に住み続けたいですか。 (ひとつだけ○)	13
問43-2	問43で「1. ずっと住み続けたい」または「2. 当分は住み続けたい」とお答えの方へ。 その理由は何ですか。 (あてはまるもの2つまでに○)	13
問43-3	問43で「3. いずれは移転したい」または「4. すぐにでも移転したい」とお答えの方へ。 その理由は何ですか。 (あてはまるもの2つまでに○)	13
問44	あなたの下記の項目に対する「現在の満足度」、及び「今後の重要度」についておたずねします。 (あてはまるもの1つに○) ①緑の自然環境【現在の満足度】	14
問44	あなたの下記の項目に対する「現在の満足度」、及び「今後の重要度」についておたずねします。 (あてはまるもの1つに○) ②憩いの場としての公園施設【現在の満足度】	14
問44	あなたの下記の項目に対する「現在の満足度」、及び「今後の重要度」についておたずねします。 (あてはまるもの1つに○) ③憩いの場としての河川環境【現在の満足度】	14
問44	あなたの下記の項目に対する「現在の満足度」、及び「今後の重要度」についておたずねします。 (あてはまるもの1つに○) ④良質な市街地の形成・維持【現在の満足度】	14
問44	あなたの下記の項目に対する「現在の満足度」、及び「今後の重要度」についておたずねします。 (あてはまるもの1つに○) ⑤快適に移動できる道路網【現在の満足度】	14
問44	あなたの下記の項目に対する「現在の満足度」、及び「今後の重要度」についておたずねします。 (あてはまるもの1つに○) ⑥公共交通機関【現在の満足度】	14
問44	あなたの下記の項目に対する「現在の満足度」、及び「今後の重要度」についておたずねします。 (あてはまるもの1つに○) ⑦水道水の安全性・安定性【現在の満足度】	14
問44	あなたの下記の項目に対する「現在の満足度」、及び「今後の重要度」についておたずねします。 (あてはまるもの1つに○) ⑧市に意見を言える機会【現在の満足度】	14
問44	あなたの下記の項目に対する「現在の満足度」、及び「今後の重要度」についておたずねします。 (あてはまるもの1つに○) ⑨市民の声の市政への反映【現在の満足度】	14

目 次

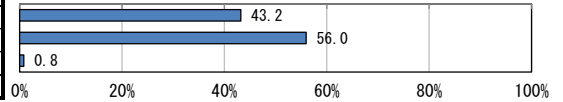
◆ 報告書

問44	あなたの下記の項目に対する「現在の満足度」、及び「今後の重要度」についておたずねします。 (あてはまるもの1つに○) ⑩(市の)イメージの良さ【現在の満足度】	14
問44	あなたの下記の項目に対する「現在の満足度」、及び「今後の重要度」についておたずねします。 (あてはまるもの1つに○) ⑪首都圏における知名度の高さ【現在の満足度】	14
問44	あなたの下記の項目に対する「現在の満足度」、及び「今後の重要度」についておたずねします。 (あてはまるもの1つに○) ①緑の自然環境【今後の重要度】	14
問44	あなたの下記の項目に対する「現在の満足度」、及び「今後の重要度」についておたずねします。 (あてはまるもの1つに○) ②憩いの場としての公園施設【今後の重要度】	14
問44	あなたの下記の項目に対する「現在の満足度」、及び「今後の重要度」についておたずねします。 (あてはまるもの1つに○) ③憩いの場としての河川環境【今後の重要度】	14
問44	あなたの下記の項目に対する「現在の満足度」、及び「今後の重要度」についておたずねします。 (あてはまるもの1つに○) ④良好な市街地の形成・維持【今後の重要度】	14
問44	あなたの下記の項目に対する「現在の満足度」、及び「今後の重要度」についておたずねします。 (あてはまるもの1つに○) ⑤快適に移動できる道路網【今後の重要度】	14
問44	あなたの下記の項目に対する「現在の満足度」、及び「今後の重要度」についておたずねします。 (あてはまるもの1つに○) ⑥公共交通機関【今後の重要度】	14
問44	あなたの下記の項目に対する「現在の満足度」、及び「今後の重要度」についておたずねします。 (あてはまるもの1つに○) ⑦水道水の安全性・安定性【今後の重要度】	14
問44	あなたの下記の項目に対する「現在の満足度」、及び「今後の重要度」についておたずねします。 (あてはまるもの1つに○) ⑧市に意見を言える機会【今後の重要度】	14
問44	あなたの下記の項目に対する「現在の満足度」、及び「今後の重要度」についておたずねします。 (あてはまるもの1つに○) ⑨市民の声の市政への反映【今後の重要度】	14
問44	あなたの下記の項目に対する「現在の満足度」、及び「今後の重要度」についておたずねします。 (あてはまるもの1つに○) ⑩(市の)イメージの良さ【今後の重要度】	14
問44	あなたの下記の項目に対する「現在の満足度」、及び「今後の重要度」についておたずねします。 (あてはまるもの1つに○) ⑪首都圏における知名度の高さ【今後の重要度】	14



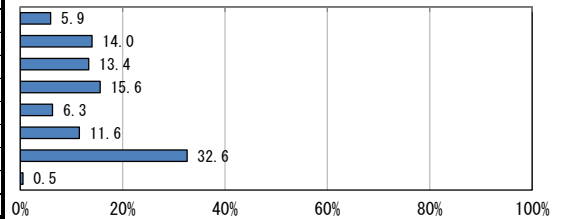
① あなたの性別は

No.	カテゴリ名	n	%
1	男性	575	43.2
2	女性	745	56.0
	無回答	11	0.8
	全体	1331	100.0



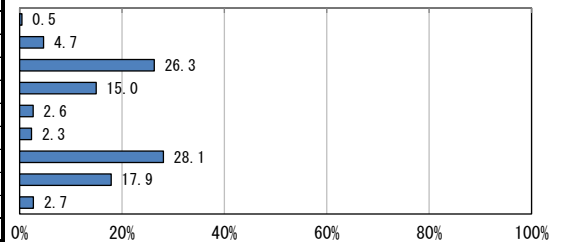
② あなたの年齢は

No.	カテゴリ名	n	%
1	18～29歳	79	5.9
2	30～39歳	187	14.0
3	40～49歳	178	13.4
4	50～59歳	208	15.6
5	60～64歳	84	6.3
6	65～69歳	154	11.6
7	70歳以上	434	32.6
	無回答	7	0.5
	全体	1331	100.0



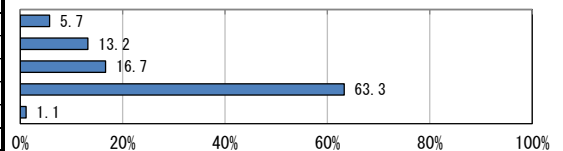
③ あなたの仕事は

No.	カテゴリ名	n	%
1	農業	6	0.5
2	自営業	62	4.7
3	会社員	350	26.3
4	パート・アルバイト	199	15.0
5	公務員	35	2.6
6	学生	31	2.3
7	主婦(主夫)	374	28.1
8	その他	238	17.9
	無回答	36	2.7
	全体	1331	100.0



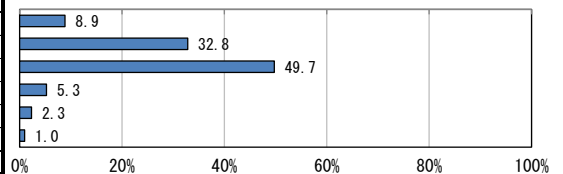
④ 流山市にお住まいの年数は

No.	カテゴリ名	n	%
1	3～5年未満	76	5.7
2	5～10年未満	176	13.2
3	10～20年未満	222	16.7
4	20年以上	842	63.3
	無回答	15	1.1
	全体	1331	100.0



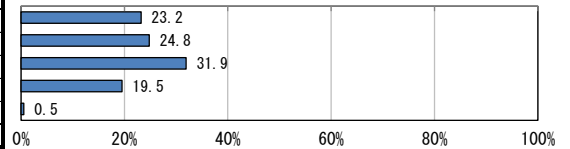
⑤ あなたの家族構成は

No.	カテゴリ名	n	%
1	単身世帯	118	8.9
2	夫婦だけの世帯	437	32.8
3	二世帯世帯(親と子)	662	49.7
4	三世帯世帯(親と子と孫)	70	5.3
5	その他	31	2.3
	無回答	13	1.0
	全体	1331	100.0



⑥ あなたのお住まいの地区は【大地区】

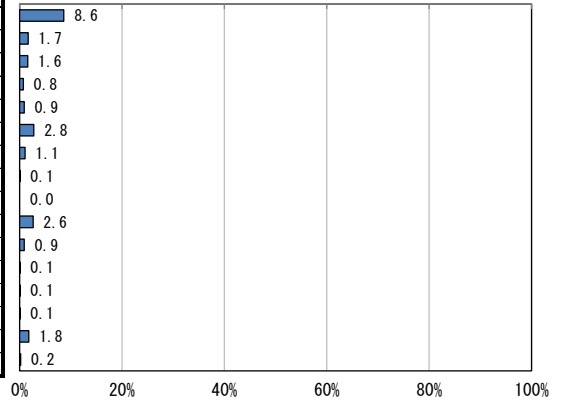
No.	カテゴリー名	n	%
1	北部	309	23.2
2	中部	330	24.8
3	南部	425	31.9
4	東部	260	19.5
	無回答	7	0.5
	全体	1331	100.0



⑥ あなたのお住まいの地区は【小地区】

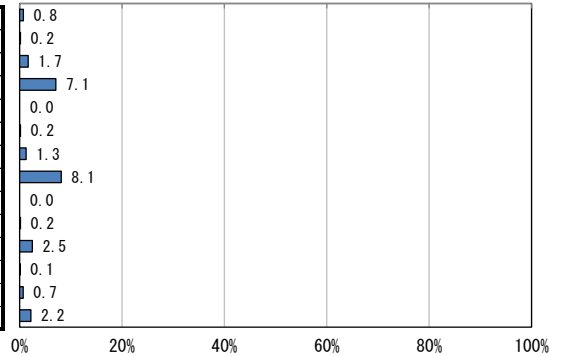
《北部》

No.	カテゴリー名	n	%
1	東深井	115	8.6
2	こうのす台	22	1.7
3	美原 1～4丁目	21	1.6
4	富士見台 1～2丁目	10	0.8
5	富士見台	12	0.9
6	江戸川台東 1～4丁目	37	2.8
7	中野久木	14	1.1
8	小屋	1	0.1
9	深井新田	0	0.0
10	江戸川台西 1～4丁目	35	2.6
11	平方	12	0.9
12	南	1	0.1
13	平方村新田	1	0.1
14	上新宿新田	1	0.1
15	西深井	24	1.8
16	北	3	0.2



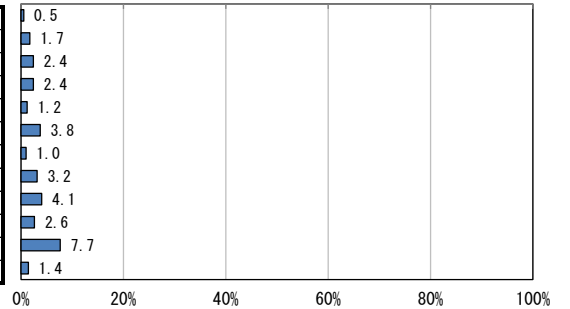
《中部》

No.	カテゴリー名	n	%
17	若葉台	10	0.8
18	上貝塚	2	0.2
19	駒木台	22	1.7
20	東初石 1～6丁目	94	7.1
21	桐ヶ谷	0	0.0
22	大畔	2	0.2
23	美田	17	1.3
24	西初石 1～6丁目	108	8.1
25	谷	0	0.0
26	上新宿	2	0.2
27	十太夫	33	2.5
28	下花輪	1	0.1
29	青田	9	0.7
30	駒木	29	2.2



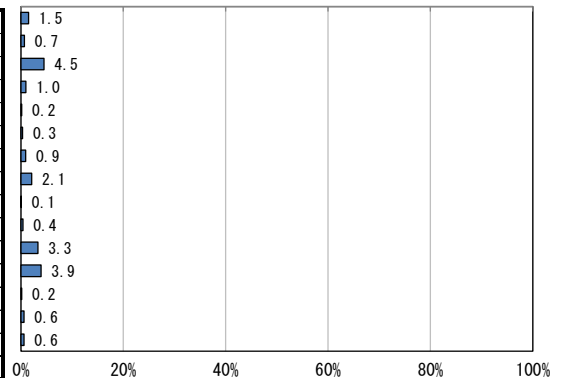
《南部》

No.	カテゴリー名	n	%
31	三輪野山	7	0.5
32	三輪野山一～五丁目	23	1.7
33	流山 1～9丁目	32	2.4
34	西平井	32	2.4
35	流山	16	1.2
36	加一～六丁目	50	3.8
37	加	13	1.0
38	平和台 1～5丁目	42	3.2
39	鷺ヶ崎	54	4.1
40	市野谷	35	2.6
41	南流山 1～8丁目	102	7.7
42	木	19	1.4



《東部》

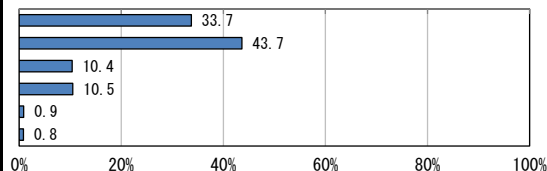
No.	カテゴリー名	n	%
43	宮園 1～3丁目	20	1.5
44	古間木	9	0.7
45	野々下 1～6丁目	60	4.5
46	名都借	13	1.0
47	思井	2	0.2
48	前平井	4	0.3
49	長崎 1～2丁目	12	0.9
50	前ヶ崎	28	2.1
51	中	1	0.1
52	後平井	5	0.4
53	松ヶ丘 1～6丁目	44	3.3
54	向小金 1～4丁目	52	3.9
55	芝崎	2	0.2
56	西松ヶ丘 1丁目	8	0.6
	無回答	8	0.6
	全体	1331	100.0



問1 あなたは、心身ともに健康だと感じていますか。
(ひとつだけ○)

No.	カテゴリー名	n	%
1	そう思う	449	33.7
2	どちらかといえばそう思う	581	43.7
3	どちらかといえばそう思わない	138	10.4
4	そう思わない	140	10.5
5	わからない	12	0.9
	無回答	11	0.8
	全体	1331	100.0

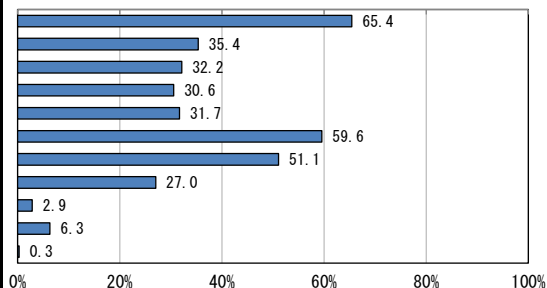
4-4(健康増進課)の指標等



問2 あなたは、健康の維持増進のために日頃から行っていることはありますか。
(あてはまるものすべてに○)

No.	カテゴリー名	n	%
1	栄養・食生活に気をつけている	871	65.4
2	汗をかく程度の運動を週1、2回程度習慣的に行っている	471	35.4
3	休養・こころの健康づくりにつとめている	428	32.2
4	禁煙につとめている	407	30.6
5	節度ある適度な飲酒につとめている	422	31.7
6	定期的に健康診断やがん検診を受けている	793	59.6
7	歯の健康に注意している	680	51.1
8	自分や家族の健康について相談できる「かかりつけ医」【※】を決めている	360	27.0
9	その他	38	2.9
10	特に何もしていない	84	6.3
	無回答	4	0.3
	全体	1331	100.0

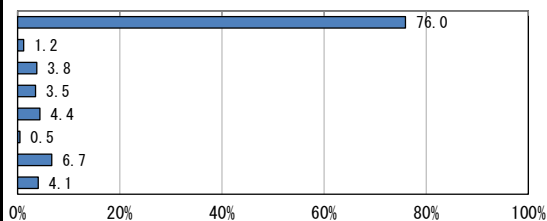
3-5(スポーツ振興課)の成果指標
4-4(健康増進課)の成果指標



問3 あなたは、健康づくりのために、健(検)診、人間ドックなどを受診していますか。
(ひとつだけ○)

No.	カテゴリー名	n	%
1	市や勤務先が実施する健(検)診、人間ドックを受診している	1011	76.0
2	健(検)診、人間ドックについて知らなかったため受診したことがない	16	1.2
3	健康状態に自信があり、必要性を感じないため受診したことがない	50	3.8
4	時間がとれないため受診したことがない	47	3.5
5	費用がかかるため受診したことがない	58	4.4
6	場所が遠いため受診したことがない	6	0.5
7	その他	89	6.7
	無回答	54	4.1
	全体	1331	100.0

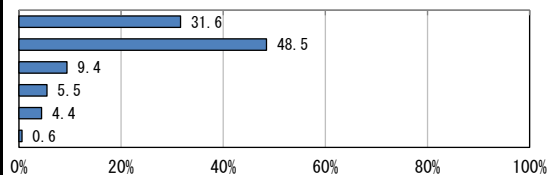
4-2(健康増進課)の指標等



問4 あなたは、ご自身が生きがいをもちて元気に暮らしていると思いますか。
(ひとつだけ○)

No.	カテゴリー名	n	%
1	そう思う	421	31.6
2	どちらかといえばそう思う	645	48.5
3	どちらかといえばそう思わない	125	9.4
4	そう思わない	73	5.5
5	わからない	59	4.4
	無回答	8	0.6
	全体	1331	100.0

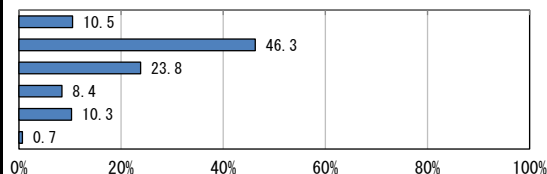
4-2(高齢者支援課)の成果指標



問5 あなたは、市内の駅や道路や施設等が、バリアフリー(高齢者や障害者が苦勞なく移動できるようにエスカレーターやスロープが設置されている)になっていると思いますか。
(ひとつだけ○)

No.	カテゴリー名	n	%
1	なっている	140	10.5
2	どちらかといえばなっている	616	46.3
3	どちらかといえばなっていない	317	23.8
4	なっていない	112	8.4
5	わからない	137	10.3
	無回答	9	0.7
	全体	1331	100.0

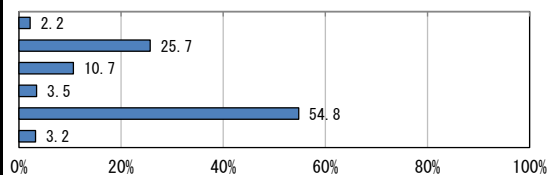
4-6(社会福祉課)の成果指標



問6 流山市の福祉サービスについて不足している点はありますか。
(ひとつだけ○)

No.	カテゴリー名	n	%
1	全くない	29	2.2
2	あまりない	342	25.7
3	少しある	142	10.7
4	たくさんある	46	3.5
5	わからない	729	54.8
	無回答	43	3.2
	全体	1331	100.0

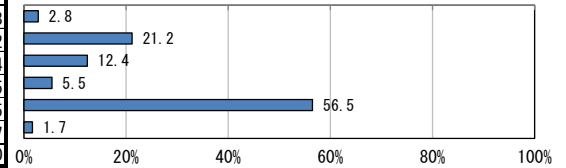
4-7(社会福祉課)の成果指標



問7 流山市は、福祉のサービス等に市民が参加できる（協力できる）まちぐるみの福祉ができていますか。
（ひとつだけ○）

No.	カテゴリー名	n	%
1	できている	37	2.8
2	どちらかといえばできている	282	21.2
3	どちらかといえばできていない	165	12.4
4	できていない	73	5.5
5	わからない	752	56.5
	無回答	22	1.7
	全体	1331	100.0

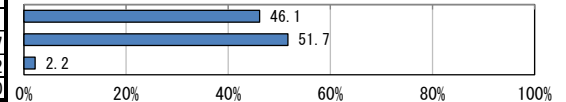
4-5(社会福祉課)の成果指標



問8 あなたは、日頃から文化やスポーツなどの学習活動（生涯学習）を行っていますか。
（ひとつだけ○）

No.	カテゴリー名	n	%
1	はい	614	46.1
2	いいえ	688	51.7
	無回答	29	2.2
	全体	1331	100.0

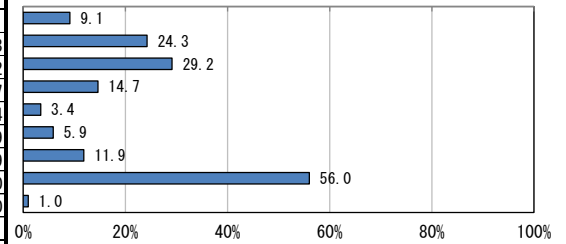
3-1(生涯学習課・スポーツ振興課)の成果指標



問8-2 問8で「1. はい」とお答えの方へ。
（1）どのような分野ですか。
（あてはまるものすべてに○）

No.	カテゴリー名	n	%
1	娯楽（囲碁・将棋等）	56	9.1
2	教養（語学・歴史・文学等）	149	24.3
3	文化芸術（茶道・生け花・書道・音楽・絵画等）	179	29.2
4	技術（パソコン・資格）等	90	14.7
5	国際交流・国際理解	21	3.4
6	伝統文化（踊り・お祭り）等	36	5.9
7	レクリエーション（つり・ハイキング等）	73	11.9
8	スポーツ（テニス・野球・体力づくり等）	344	56.0
	無回答	6	1.0
	非該当	717	
	全体	614	100.0

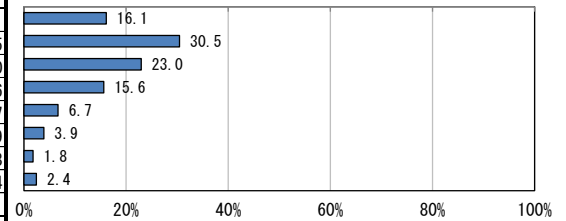
3-4・3-5(生涯学習課・スポーツ振興課)の成果指標



問8-2 問8で「1. はい」とお答えの方へ。
（2）学習活動をどの程度行っていますか。
（ひとつだけ○）

No.	カテゴリー名	n	%
1	ほぼ毎日	99	16.1
2	週に2～3回	187	30.5
3	週に1回	141	23.0
4	月に2～3回	96	15.6
5	月に1回	41	6.7
6	それ以上の間隔	24	3.9
7	季節性がある（スキー等）	11	1.8
	無回答	15	2.4
	非該当	717	
	全体	614	100.0

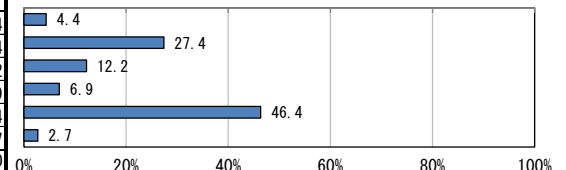
3-4(生涯学習課・スポーツ振興課)の指標等



問9 流山市内は、学びたいときに学べる環境（生涯学習のプログラムや施設）が整っていると思いますか。
（ひとつだけ○）

No.	カテゴリー名	n	%
1	整っていると思う	58	4.4
2	どちらかといえば整っていると思う	365	27.4
3	どちらかといえば整っていないと思う	163	12.2
4	整っていないと思う	92	6.9
5	わからない、気にしたことがない	617	46.4
	無回答	36	2.7
	全体	1331	100.0

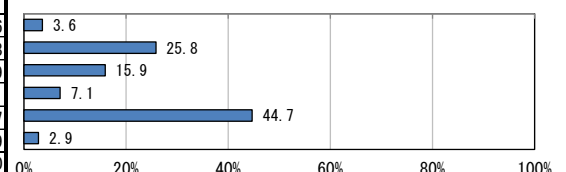
3-1(生涯学習課)の成果指標



問10 流山市内（市周辺）は文化芸術活動を行う環境が整っていると思いますか。
（ひとつだけ○）

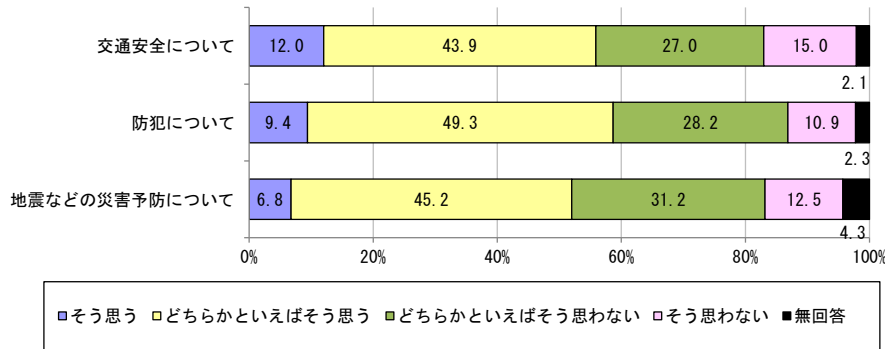
No.	カテゴリー名	n	%
1	整っていると思う	48	3.6
2	どちらかといえば整っていると思う	344	25.8
3	どちらかといえば整っていないと思う	212	15.9
4	整っていないと思う	94	7.1
5	わからない、気にしたことがない	595	44.7
	無回答	38	2.9
	全体	1331	100.0

3-4(生涯学習課)の成果指標



問11 あなたの自宅周辺は、次の内容について安全だと思いますか。
(あてはまるもの1つに○)

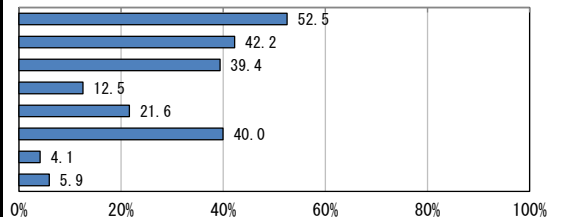
2-3(防災危機管理課)の成果指標
2-4(コミュニティ課・道路管理課)の成果指標



問12 あなたは、地震などの災害に備えどのような準備をしていますか。
(あてはまるものすべてに○)

2-3(防災危機管理課)の成果指標

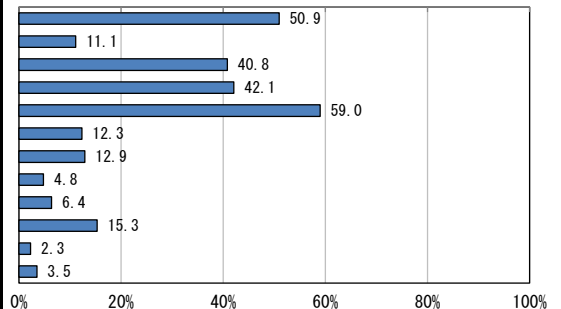
No.	カテゴリー名	n	%
1	水・食糧3日分の備蓄	699	52.5
2	非常持ち出し袋	562	42.2
3	家具の転倒防止策	524	39.4
4	耐震診断・耐震補強	167	12.5
5	自治会等の防災訓練に参加	288	21.6
6	避難場所等を家族で確認	532	40.0
7	その他	55	4.1
	無回答	79	5.9
	全体	1331	100.0



問13 あなたは、流山市が推進すべき防災対策はどのようなことだと考えますか。
(あてはまるもの3つまでに○)

2-3(防災危機管理課)の指標等

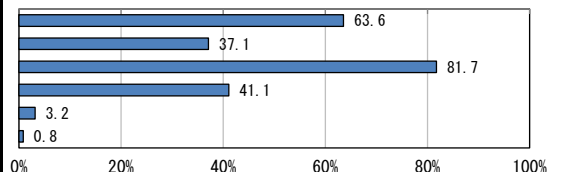
No.	カテゴリー名	n	%
1	市民に対する情報伝達手段の整備	678	50.9
2	住宅の耐震改修工事の促進	148	11.1
3	避難所及び避難場所の整備	543	40.8
4	食糧や救護資機材などの備蓄	560	42.1
5	断水時に備えた給水体制の整備	785	59.0
6	自主防災組織への支援強化(倉庫・備蓄等)	164	12.3
7	災害時要援護者支援対策の推進	172	12.9
8	市の防災訓練の充実	64	4.8
9	各地域毎の防災訓練に対する支援強化(実動訓練及び図上訓練)	85	6.4
10	防災対策のためのパンフレットの作成及び配布	204	15.3
11	その他	30	2.3
	無回答	47	3.5
	全体	1331	100.0



問14 あなたは、火災予防について気をつけていることがありますか。
(あてはまるものすべてに○)

2-3(予防課)の指標等

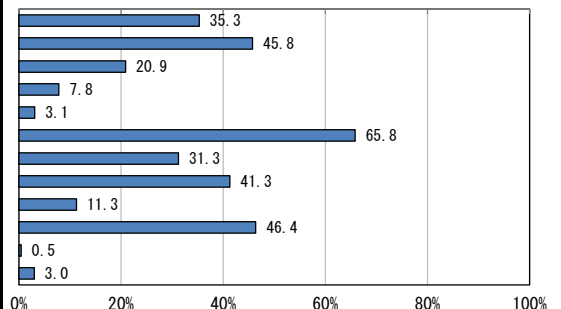
No.	カテゴリー名	n	%
1	住宅用火災警報器または自動火災報知設備を設置している	846	63.6
2	消火器を設置している	494	37.1
3	火の取り扱いに注意している	1088	81.7
4	家の周りに燃えやすいものを置かない	547	41.1
5	特に気にしていない	42	3.2
	無回答	11	0.8
	全体	1331	100.0



問15 あなたは、地球温暖化対策のためにどのようなことに取り組んでいますか。
(あてはまるものすべてに○)

2-1・2-2(環境政策課・クリーンセンター)の指標等

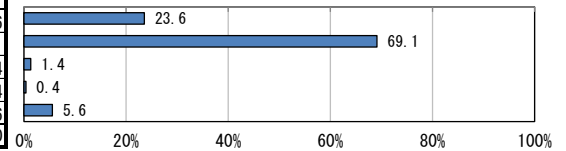
No.	カテゴリー名	n	%
1	冷暖房は、夏28度以上、冬20度以下に設定している	470	35.3
2	省エネルギー型家電製品を使用している	609	45.8
3	環境にやさしい商品を購入・使用している	278	20.9
4	太陽光などの新エネルギーを導入している	104	7.8
5	生産や流通過程でCO2排出の少ない食料品を購入している	41	3.1
6	買い物にはマイバッグを持参している	876	65.8
7	アイドリングストップなどエコドライブを実践している	416	31.3
8	外出時は徒歩、自転車、公共交通機関の利用を心がけている	550	41.3
9	緑のカーテンを実践している	150	11.3
10	自宅のベランダや庭に花や庭木等を植えている	617	46.4
11	環境家計簿【※】をつけている	6	0.5
	無回答	40	3.0
	全体	1331	100.0



問16 あなたの環境に対する美化意識・行動は、次のいずれに該当しますか。
(ひとつだけ○)

No.	カテゴリー名	n	%
1	ごみを路上や公園等に捨てず、それ以外に自宅周辺やまちの掃除・美化活動等もやっている	314	23.6
2	ごみを路上や公園等に、絶対捨てない	920	69.1
3	ごみを路上や公園等に、たまに捨ててしまう	18	1.4
4	ごみを路上や公園等に、捨てることを気にしない	5	0.4
	無回答	74	5.6
	全体	1331	100.0

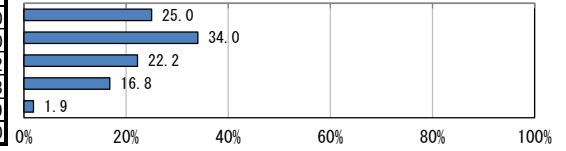
2-1(環境政策課)の成果指標



問17 あなたは、「生物多様性」の言葉の意味を知っていますか。
(ひとつだけ○)

No.	カテゴリー名	n	%
1	言葉の意味を知っている	333	25.0
2	意味は知らないが、言葉は聞いたことがある	453	34.0
3	聞いたことがない	296	22.2
4	わからない	224	16.8
	無回答	25	1.9
	全体	1331	100.0

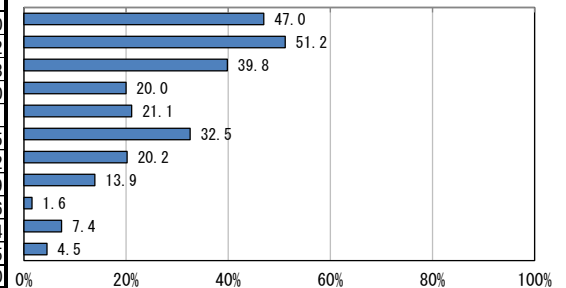
2-1(環境政策課)の指標等



問18 あなたは、自然環境や生き物のことを考え、行動していく際にどんな情報が必要だと思いますか。
(あてはまるものすべてに○)

No.	カテゴリー名	n	%
1	自然や動植物などの一般的な情報	625	47.0
2	省エネなど地球温暖化対策に関する情報	681	51.2
3	動植物などの保護に関する情報	530	39.8
4	自然保護活動や環境美化活動への参加やボランティア活動に関する情報	266	20.0
5	環境ラベルなど環境配慮製品の購入に関する情報	281	21.1
6	地元の旬の食材など農産物に関する情報	433	32.5
7	ガーデニングや家庭菜園など身近な緑化に関する情報	269	20.2
8	自然観察に関する情報	185	13.9
9	その他	21	1.6
10	特になし	98	7.4
	無回答	60	4.5
	全体	1331	100.0

2-1(環境政策課)の指標等



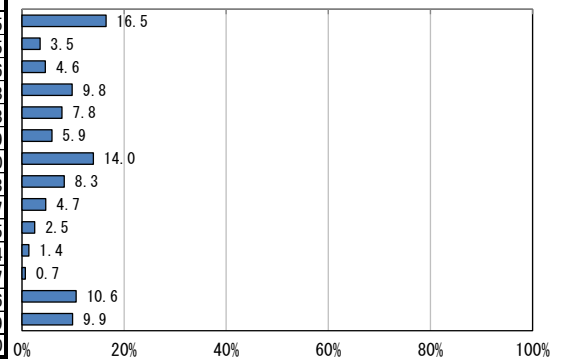
問19 つくばエクスプレス<TX>、東武アーバンパークライン<東武>、流鉄流山線、JR線を利用している方にお聞きします。

(1) あなたが最もよく利用する駅はどこですか。(乗り換えによる利用を除きます)
(ひとつだけ○)

No.	カテゴリー名	n	%
1	流山おおたかの森駅<TX>	219	16.5
2	流山おおたかの森駅<東武>	47	3.5
3	流山セントラルパーク駅	61	4.6
4	南流山駅<TX>	131	9.8
5	南流山駅<JR>	104	7.8
6	蓮河駅	78	5.9
7	江戸川台駅	186	14.0
8	初石駅	110	8.3
9	豊四季駅	62	4.7
10	流山駅	33	2.5
11	平和台駅	18	1.4
12	鷺ヶ崎駅	9	0.7
13	南柏駅	141	10.6
	無回答	132	9.9
	全体	1331	100.0

1-2-1-8

(まちづくり推進課・都市計画課)の指標等

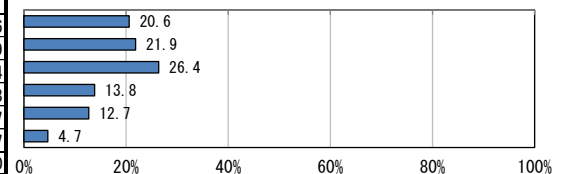


問19 つくばエクスプレス<TX>、東武アーバンパークライン<東武>、流鉄流山線、JR線を利用している方にお聞きします。

(2) 前問で選択した駅及び駅周辺の整備や利便性についてお答えください。
(ひとつだけ○)

No.	カテゴリー名	n	%
1	満足している	274	20.6
2	やや満足している	291	21.9
3	普通	351	26.4
4	やや不満足である	184	13.8
5	不満足である	169	12.7
	無回答	62	4.7
	全体	1331	100.0

1-2-1-8(まちづくり推進課・都市計画課)の指標等

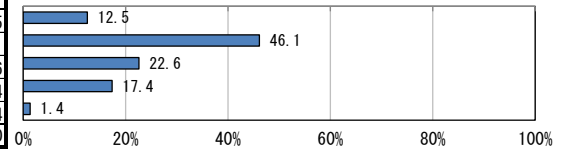


1-3(都市計画課)の成果指標

参考(マーケティング課)の指標等

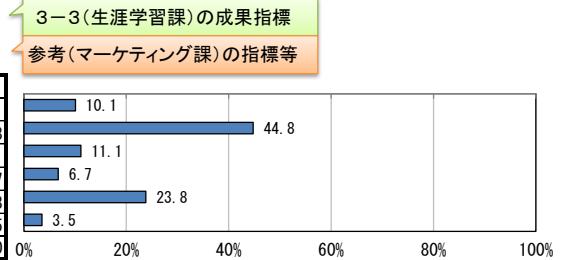
問20 あなたは、自宅周辺の街並みや景観を誇りに思いますか。
(ひとつだけ○)

No.	カテゴリー名	n	%
1	そう思う	167	12.5
2	どちらかといえばそう思う	614	46.1
3	どちらかといえばそう思わない	301	22.6
4	そう思わない	231	17.4
	無回答	18	1.4
	全体	1331	100.0



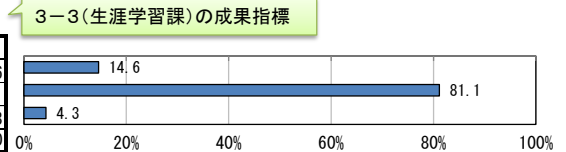
問21 流山市内は、子どもたち(主に小・中学生)が健やかに育つ環境が整っていると思いますか。
(ひとつだけ○)

No.	カテゴリー名	n	%
1	整っていると思う	134	10.1
2	どちらかといえば整っていると思う	596	44.8
3	どちらかといえば整っていないと思う	148	11.1
4	整っていない	89	6.7
5	わからない	317	23.8
	無回答	47	3.5
	全体	1331	100.0



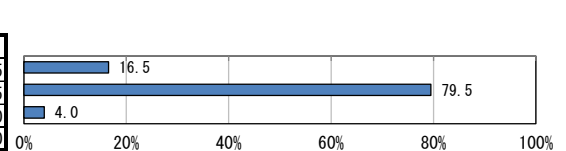
問22 あなたは、子どもたち(主に小・中学生)の健全育成のために何か行動していますか。
(ひとつだけ○)

No.	カテゴリー名	n	%
1	している	194	14.6
2	していない	1080	81.1
	無回答	57	4.3
	全体	1331	100.0



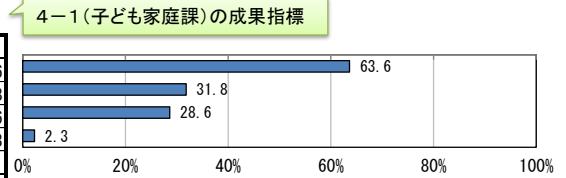
問23 あなたには0歳から小学校6年生までのお子様がありますか。
(ひとつだけ○)

No.	カテゴリー名	n	%
1	はい	220	16.5
2	いいえ	1058	79.5
	無回答	53	4.0
	全体	1331	100.0



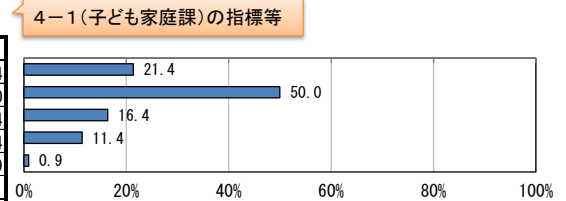
問24 問23で「1. はい」とお答えの方へ。
お子様の年齢は、次のいずれですか。
(あてはまるものすべてに○)

No.	カテゴリー名	n	%
1	就学前(保育園児、幼稚園児を含む)	140	63.6
2	小学校低学年(1年~3年)	70	31.8
3	小学校高学年(4年~6年)	63	28.6
	無回答	5	2.3
	非該当	1111	
	全体	220	100.0



問25 問23で「1. はい」とお答えの方へ。
あなたは、流山市の子育て支援サービスにより、子育ての不安や負担が軽減されていると感じますか。
(ひとつだけ○)

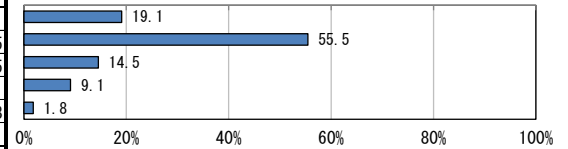
No.	カテゴリー名	n	%
1	そう思う	47	21.4
2	どちらかといえばそう思う	110	50.0
3	どちらかといえばそう思わない	36	16.4
4	そう思わない	25	11.4
	無回答	2	0.9
	非該当	1111	
	全体	220	100.0



問26 問23で「1. はい」とお答えの方へ。
あなたは市が実施する乳幼児健診や育児相談の内容について満足していますか。
(ひとつだけ○)

No.	カテゴリー名	n	%
1	満足している	42	19.1
2	どちらかといえば満足している	122	55.5
3	どちらかといえば満足していない	32	14.5
4	満足していない	20	9.1
	無回答	4	1.8
	非該当	1111	
	全体	220	100.0

4-4(健康増進課)の指標等

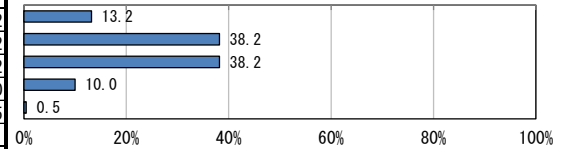


問27 問23で「1. はい」とお答えの方へ。
流山市は、子育てがしやすいまちだと思いますか。
(ひとつだけ○)

No.	カテゴリー名	n	%
1	そう思う	29	13.2
2	どちらかといえばそう思う	84	38.2
3	どちらかといえばそう思わない	84	38.2
4	そう思わない	22	10.0
	無回答	1	0.5
	非該当	1111	
	全体	220	100.0

4-1(子ども家庭課)の成果指標

参考(マーケティング課)の指標等

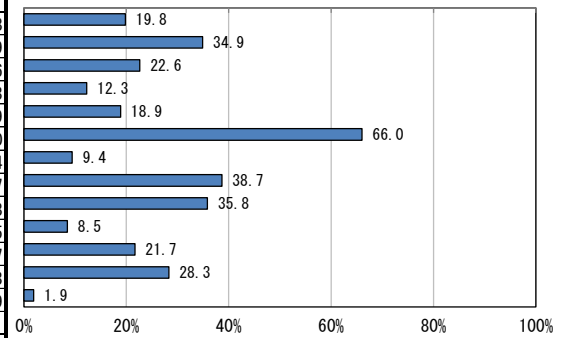


問27-2 問23で「1. はい」とお答えの方で、かつ問27で「3. どちらかといえばそう思わない」または「4. そう思わない」とお答えの方へ。
理由は何ですか。
(あてはまるものすべてに○)

No.	カテゴリー名	n	%
1	保育サービスメニューが十分でないため	21	19.8
2	学童クラブのサービスが十分でないため	37	34.9
3	児童館のサービスが十分でないため	24	22.6
4	ファミリー・サポート・センターのサービスが十分でないため	13	12.3
5	子育て支援センターのサービスが十分でないため	20	18.9
6	子どもが遊べる場所が十分でないため	70	66.0
7	市や自治会主催の子育てサークル、講演会が十分でないため	10	9.4
8	小・中学校(含む幼稚園)教育が心配なため	41	38.7
9	通学環境が悪いため	38	35.8
10	子育てについて相談できる人(親族、知人等)がいないため	9	8.5
11	必要なときに子どもをみてもらえる人(親族、知人等)がいないため	23	21.7
12	その他	30	28.3
	無回答	2	1.9
	非該当	1225	
	全体	106	100.0

4-1(子ども家庭課)の成果指標

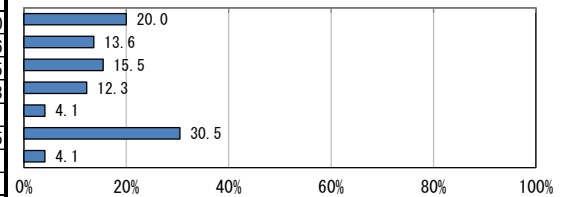
参考(マーケティング課)の指標等



問28 問23で「1. はい」とお答えの方へ。
家庭で絵本などの読み聞かせをしていますか。
(ひとつだけ○)

No.	カテゴリー名	n	%
1	毎日している	44	20.0
2	週4~5回	30	13.6
3	週2~3回	34	15.5
4	週1回	27	12.3
5	月1回	9	4.1
6	していない	67	30.5
	無回答	9	4.1
	非該当	1111	
	全体	220	100.0

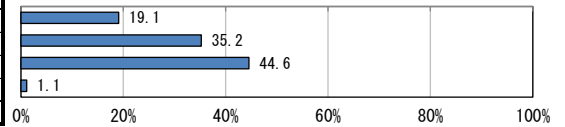
3-1(図書・博物館)の指標等



問29 あなたは、仕事をしていますか。
(ひとつだけ○)

No.	カテゴリー名	n	%
1	している (流山市内)	254	19.1
2	している (流山市外)	469	35.2
3	していない、やめた	593	44.6
	無回答	15	1.1
	全体	1331	100.0

5-3(商工振興課)の成果指標

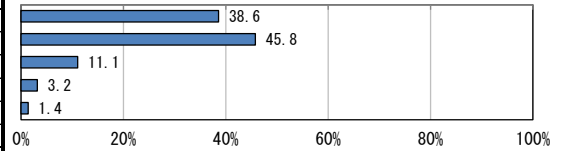


問29-2 問29で「1. している (流山市内)」または「2. している (流山市外)」とお答えの方へ。

勤労意欲を感じていますか。
(ひとつだけ○)

No.	カテゴリー名	n	%
1	感じている	279	38.6
2	どちらかといえば感じている	331	45.8
3	どちらかといえば感じていない	80	11.1
4	感じていない	23	3.2
	無回答	10	1.4
	非該当	608	
	全体	723	100.0

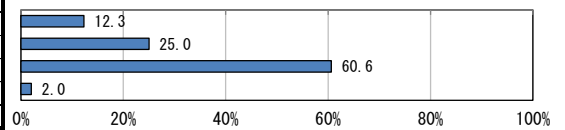
5-3(商工振興課)の成果指標



問30 あなたは、自治会や子ども会、老人クラブ等の地域活動にどの程度参加していますか。
(ひとつだけ○)

No.	カテゴリー名	n	%
1	定期的に参加している	164	12.3
2	ときどき参加している	333	25.0
3	参加していない	807	60.6
	無回答	27	2.0
	全体	1331	100.0

2-6(コミュニティ課)の成果指標

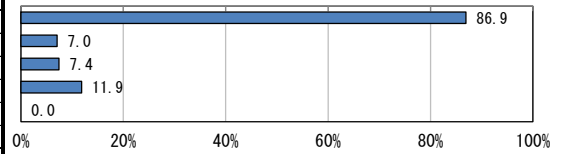


問30-2 問30で「1. 定期的に参加している」または「2. ときどき参加している」とお答えの方へ。

どのような活動ですか。
(あてはまるものすべてに○)

No.	カテゴリー名	n	%
1	自治会	432	86.9
2	子ども会	35	7.0
3	老人クラブ	37	7.4
4	その他	59	11.9
	無回答	0	0.0
	非該当	834	
	全体	497	100.0

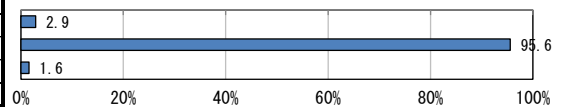
2-6(コミュニティ課)の成果指標



問31 あなたは、外国の文化にふれあい、理解を深めるために市や地域の行事へ参加していますか。
(ひとつだけ○)

No.	カテゴリー名	n	%
1	参加している	38	2.9
2	参加していない	1272	95.6
	無回答	21	1.6
	全体	1331	100.0

3-6(企画政策課)の成果指標

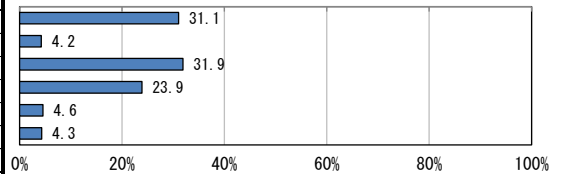


問31-2 問31で「2. 参加していない」とお答えの方へ。
理由は何ですか。

(ひとつだけ○)

No.	カテゴリー名	n	%
1	開催行事の情報不足している	395	31.1
2	開催行事が少ない	54	4.2
3	興味、関心がない	406	31.9
4	時間的に余裕がない	304	23.9
5	その他	58	4.6
	無回答	55	4.3
	非該当	59	
	全体	1272	100.0

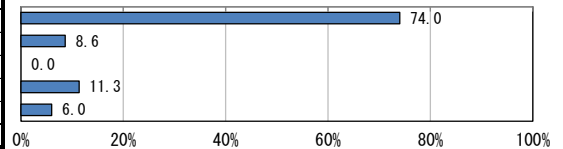
3-6(企画政策課)の成果指標



問32 あなたの男女の役割意識については、次のいずれに該当しますか。
(ひとつだけ○)

No.	カテゴリー名	n	%
1	男女とも仕事を持ち、家事育児も共同して行うことがよい	985	74.0
2	男性は仕事、女性は家事育児という分担にすることがよい	115	8.6
3	女性は仕事、男性は家事育児という分担にすることがよい	0	0.0
4	女性も仕事を持つのはよいが、家事育児は女性が行うことがよい	151	11.3
	無回答	80	6.0
	全体	1331	100.0

6-4(企画政策課)の指標等

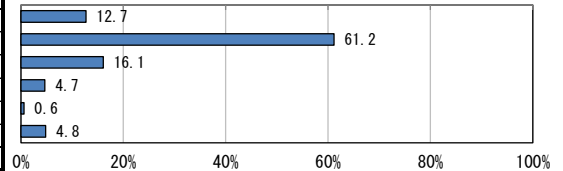


問33 あなたの男女平等感は、次のいずれに該当しますか。
(あてはまるもの1つに○)

①社会全体で

No.	カテゴリー名	n	%
1	男性が非常に優遇されている	169	12.7
2	どちらかといえば男性が優遇されている	814	61.2
3	平等である	214	16.1
4	どちらかといえば女性が優遇されている	62	4.7
5	女性が非常に優遇されている	8	0.6
	無回答	64	4.8
	全体	1331	100.0

6-4(企画政策課)の指標等

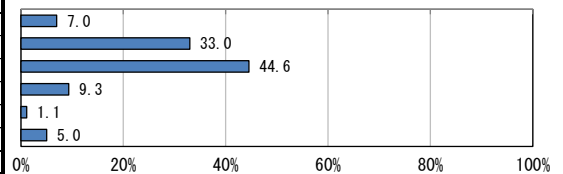


問33 あなたの男女平等感は、次のいずれに該当しますか。
(あてはまるもの1つに○)

②家庭のなかで

No.	カテゴリー名	n	%
1	男性が非常に優遇されている	93	7.0
2	どちらかといえば男性が優遇されている	439	33.0
3	平等である	593	44.6
4	どちらかといえば女性が優遇されている	124	9.3
5	女性が非常に優遇されている	15	1.1
	無回答	67	5.0
	全体	1331	100.0

6-4(企画政策課)の指標等

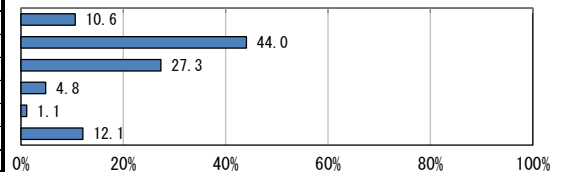


問33 あなたの男女平等感は、次のいずれに該当しますか。
(あてはまるもの1つに○)

③職場のなかで

No.	カテゴリー名	n	%
1	男性が非常に優遇されている	141	10.6
2	どちらかといえば男性が優遇されている	586	44.0
3	平等である	364	27.3
4	どちらかといえば女性が優遇されている	64	4.8
5	女性が非常に優遇されている	15	1.1
	無回答	161	12.1
	全体	1331	100.0

6-4(企画政策課)の指標等

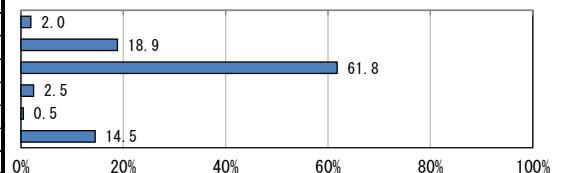


問33 あなたの男女平等感は、次のいずれに該当しますか。
(あてはまるもの1つに○)

④学校教育の場で

No.	カテゴリー名	n	%
1	男性が非常に優遇されている	26	2.0
2	どちらかといえば男性が優遇されている	251	18.9
3	平等である	822	61.8
4	どちらかといえば女性が優遇されている	33	2.5
5	女性が非常に優遇されている	6	0.5
	無回答	193	14.5
	全体	1331	100.0

6-4(企画政策課)の指標等

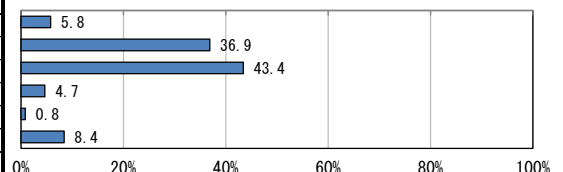


問33 あなたの男女平等感は、次のいずれに該当しますか。
(あてはまるもの1つに○)

⑤法律や制度の上で

No.	カテゴリー名	n	%
1	男性が非常に優遇されている	77	5.8
2	どちらかといえば男性が優遇されている	491	36.9
3	平等である	578	43.4
4	どちらかといえば女性が優遇されている	62	4.7
5	女性が非常に優遇されている	11	0.8
	無回答	112	8.4
	全体	1331	100.0

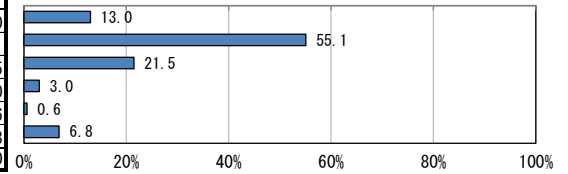
6-4(企画政策課)の指標等



問33 あなたの男女平等感は、次のいずれに該当しますか。
(あてはまるもの1つに○)
⑥社会通念・慣習で

No.	カテゴリー名	n	%
1	男性が非常に優遇されている	173	13.0
2	どちらかといえば男性が優遇されている	733	55.1
3	平等である	286	21.5
4	どちらかといえば女性が優遇されている	40	3.0
5	女性が非常に優遇されている	8	0.6
	無回答	91	6.8
	全体	1331	100.0

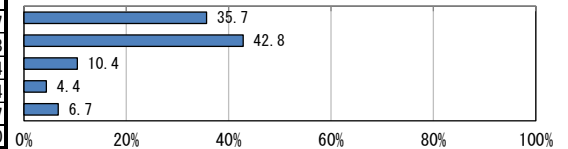
6-4(企画政策課)の指標等



問34 あなたは、家庭において、家事や育児・介護などを行っていますか。
(ひとつだけ○)

No.	カテゴリー名	n	%
1	十分行っている	475	35.7
2	行っているが、十分ではない	570	42.8
3	行いたいと思っているが実際には行っていない	139	10.4
4	行いたいと思っておらず実際にも行っていない	58	4.4
	無回答	89	6.7
	全体	1331	100.0

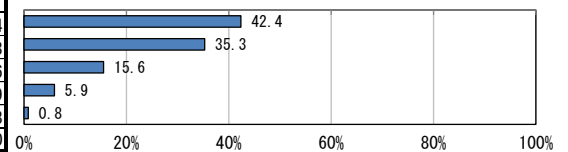
6-4(企画政策課)の指標等



問35 あなたは、「広報ながれやま」を読んでいますか。
(ひとつだけ○)

No.	カテゴリー名	n	%
1	毎回読んでいる	564	42.4
2	たまに読んでいる	470	35.3
3	読んでいない	207	15.6
4	知らない	79	5.9
	無回答	11	0.8
	全体	1331	100.0

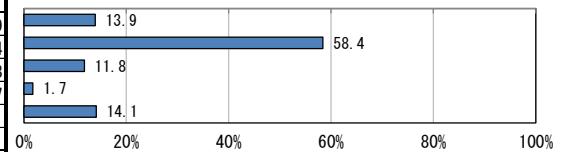
6-1(秘書広報課)の指標等



問35-2 問35で「1. 毎回読んでいる」または「2. たまに読んでいる」とお答えの方へ。
「広報ながれやま」の内容や情報量に満足していますか。
(ひとつだけ○)

No.	カテゴリー名	n	%
1	満足している	144	13.9
2	どちらかといえば満足している	604	58.4
3	どちらかといえば満足していない	122	11.8
4	満足していない	18	1.7
	無回答	146	14.1
	非該当	297	
	全体	1034	100.0

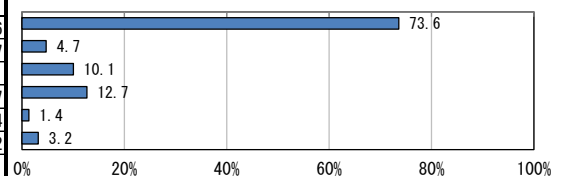
6-1(秘書広報課)の指標等



問35-3 問35で「1. 毎回読んでいる」または「2. たまに読んでいる」とお答えの方へ。
「広報ながれやま」をどのように入手していますか。
(あてはまるものすべてに○)

No.	カテゴリー名	n	%
1	新聞折り込み	761	73.6
2	市のホームページやマチイロ(スマートフォン用アプリ)	49	4.7
3	公共施設や駅	104	10.1
4	ポスティング	131	12.7
5	その他	14	1.4
	無回答	33	3.2
	非該当	297	
	全体	1034	100.0

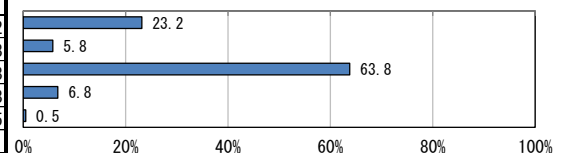
6-1(秘書広報課)の指標等



問35-4 問35で「3. 読んでいない」とお答えの方へ。
その理由は何ですか。
(ひとつだけ○)

No.	カテゴリー名	n	%
1	新聞折り込みで届いているのを知っているが読んでいない	48	23.2
2	新聞折り込みで届いているのを知らない	12	5.8
3	新聞を購読していないので読んでいない	132	63.8
4	その他	14	6.8
	無回答	1	0.5
	非該当	1124	
	全体	207	100.0

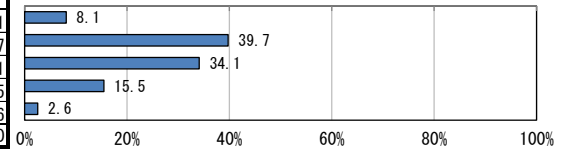
6-1(秘書広報課)の指標等



問36 あなたは、「流山市議会だより」を読んでいますか。
(ひとつだけ○)

No.	カテゴリー名	n	%
1	どの記事も読んでいる	108	8.1
2	関心のあるものだけを読んでいる	529	39.7
3	ほとんど読んでいない	454	34.1
4	知らない、見たことがない	206	15.5
	無回答	34	2.6
	全体	1331	100.0

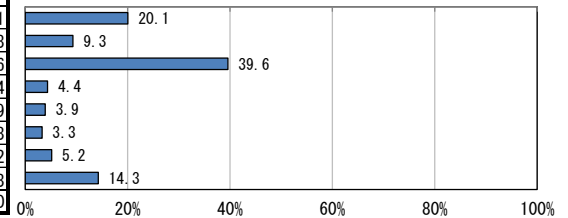
6-3(議会事務局)の指標等



問37 あなたは、議会の情報発信について、今後何を充実させて欲しいですか。
(ひとつだけ○)

No.	カテゴリー名	n	%
1	議会ホームページ	267	20.1
2	議会報告会	124	9.3
3	流山市議会だより	527	39.6
4	インターネット中継	58	4.4
5	ツイッター	52	3.9
6	フェイスブック	44	3.3
7	その他	69	5.2
	無回答	190	14.3
	全体	1331	100.0

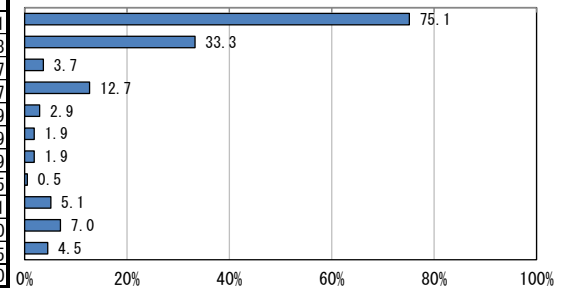
6-3(議会事務局)の指標等



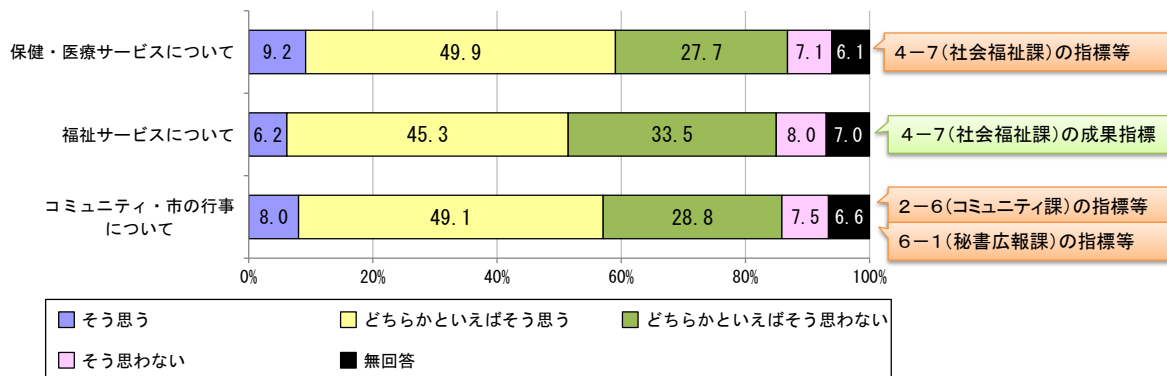
問38 あなたは、市の情報(市政、福祉、行事、学習活動など)をどのようにして知りますか。
(あてはまるものすべてに○)

No.	カテゴリー名	n	%
1	広報ながれやま	1000	75.1
2	流山市のホームページ	443	33.3
3	市民便利帳	49	3.7
4	保健だより	169	12.7
5	障害者福祉や介護保険などの手引き	39	2.9
6	ケーブルテレビ	25	1.9
7	情報公開コーナー	25	1.9
8	みどりのメール	7	0.5
9	ツイッター、フェイスブック	68	5.1
10	その他	93	7.0
	無回答	60	4.5
	全体	1331	100.0

6-1(秘書広報課)の指標等



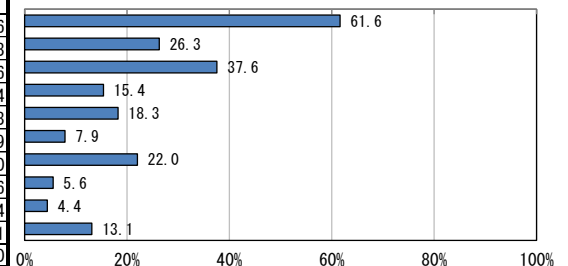
問39 市からの情報(以下の分野について)が十分に提供されていると思いますか。
(あてはまるもの1つに○)



問40 あなたは、市ホームページについて、どのような内容を充実させて欲しいですか。
(あてはまるもの3つまでに○)

No.	カテゴリー名	n	%
1	広報、施策、地域情報などの行政情報	820	61.6
2	電子申請、電子届出手続き	350	26.3
3	講座やイベントの申込み	500	37.6
4	行政活動への参加、地域交流	205	15.4
5	公共施設の予約	243	18.3
6	公共料金の支払い	105	7.9
7	各種相談	293	22.0
8	情報公開請求	74	5.6
9	その他	59	4.4
	無回答	175	13.1
	全体	1331	100.0

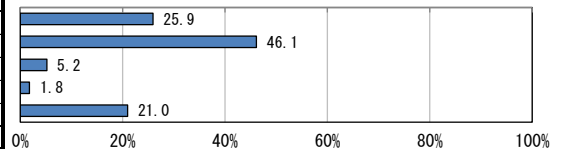
6-2(情報政策・改革改善課)の指標等



問41 あなたは、流山市の行政について信頼していますか。
(ひとつだけ○)

No.	カテゴリー名	n	%
1	信頼している	345	25.9
2	どちらかといえば信頼している	614	46.1
3	どちらかといえば信頼していない	69	5.2
4	信頼していない	24	1.8
	無回答	279	21.0
	全体	1331	100.0

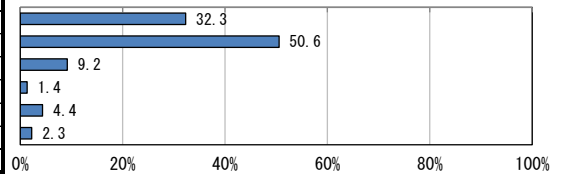
1-3(社会福祉課・都市計画課)の成果指標



問42 流山市は、住み心地が良いまちですか。
(ひとつだけ○)

No.	カテゴリー名	n	%
1	そう思う	430	32.3
2	どちらかといえばそう思う	673	50.6
3	どちらかといえばそう思わない	122	9.2
4	悪い	18	1.4
5	わからない	58	4.4
	無回答	30	2.3
	全体	1331	100.0

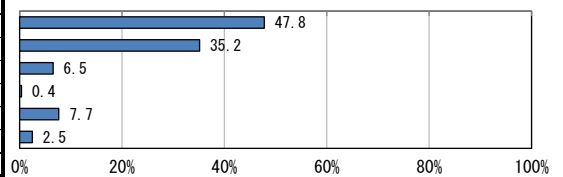
1-3(都市計画課)の成果指標



問43 あなたは、これからも流山市に住み続けたいですか。
(ひとつだけ○)

No.	カテゴリー名	n	%
1	ずっと住み続けたい	636	47.8
2	当分は住み続けたい	468	35.2
3	いずれは移転したい	87	6.5
4	すぐにも移転したい	5	0.4
5	わからない	102	7.7
	無回答	33	2.5
	全体	1331	100.0

1-3(都市計画課)の成果指標

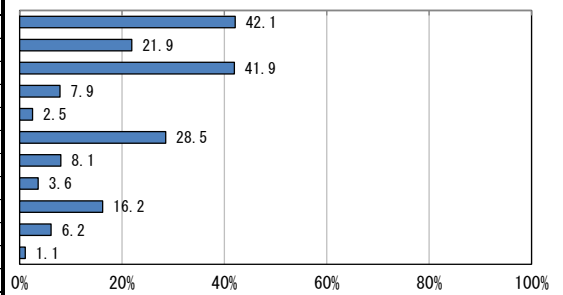


問43-2 問43で「1. ずっと住み続けたい」または「2. 当分は住み続けたい」とお答えの方へ。
その理由は何ですか。
(あてはまるもの2つまでに○)

No.	カテゴリー名	n	%
1	周辺の住環境がよい	465	42.1
2	自然環境が豊かである	242	21.9
3	交通の便がよい	463	41.9
4	街のイメージ・雰囲気が良い	87	7.9
5	仕事や商売に便利	28	2.5
6	日常生活が便利	315	28.5
7	流山市には将来性・発展性が期待できる	89	8.1
8	子育てに適している	40	3.6
9	地域・街に愛着がある	179	16.2
10	その他	68	6.2
	無回答	12	1.1
	非該当	227	
	全体	1104	100.0

1-3(都市計画課)の指標等

参考(マーケティング課)の指標等

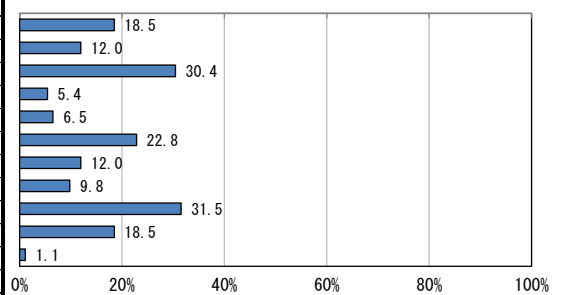


問43-3 問43で「3. いずれは移転したい」または「4. すぐにも移転したい」とお答えの方へ。
その理由は何ですか。
(あてはまるもの2つまでに○)

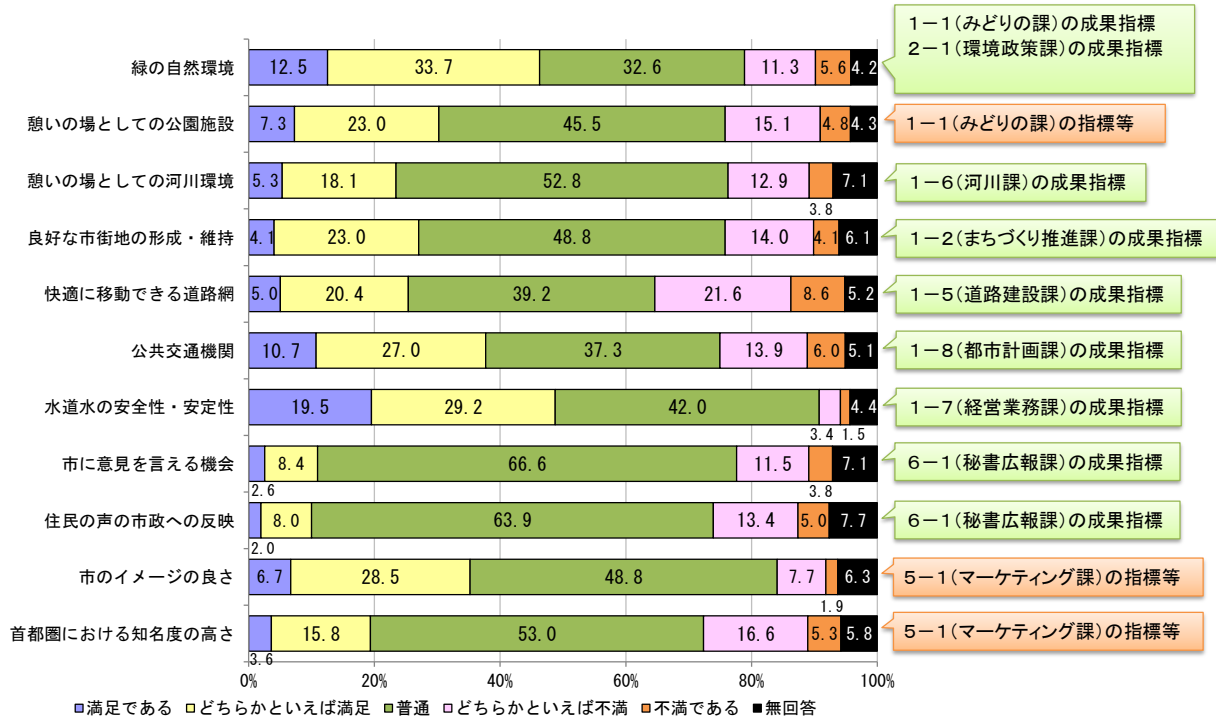
No.	カテゴリー名	n	%
1	周辺の住環境が悪い	17	18.5
2	自然環境が少ない	11	12.0
3	交通の便が悪い	28	30.4
4	街のイメージ・雰囲気が合わない	5	5.4
5	仕事や商売に不適	6	6.5
6	日常生活が不便	21	22.8
7	流山市には将来性・発展性が期待できない	11	12.0
8	子育てに不適	9	9.8
9	他に魅力的な街がある	29	31.5
10	その他	17	18.5
	無回答	1	1.1
	非該当	1239	
	全体	92	100.0

1-3(都市計画課)の指標等

参考(マーケティング課)の指標等



問44 あなたの下記の項目に対する「現在の満足度」、及び「今後の重要度」についておたずねします。
 (あてはまるもの1つに○)
 【現在の満足度】



問44 あなたの下記の項目に対する「現在の満足度」、及び「今後の重要度」についておたずねします。
 (あてはまるもの1つに○)
 【今後の重要度】

