

市内各所で
ひなまつりイベントを開催
ひなめぐりや手作り講座など…8面



市営住宅の入居者を募集 …… 2面
市・県民税の申告と所得税の確定申告 …… 3面
キッズイベント …… 4面
緑化講習会を開催 …… 5面

平成31年
2/1

No.1523

毎月1日・11日・21日発行 ●発行/流山市 ●編集/秘書広報課 〒270-0192 千葉県流山市平和台1-1-1

☎04-7158-1111(代表) FAX 04-7150-0111 URL http://www.city.nagareyama.chiba.jp/

高齢者の皆さんの困りごと、私たちに なんでもご相談ください!

こんなこと悩んで
いませんか?

- 元気な体を維持したい
- 近所の方が認知症かも
- 老後のお金の管理が不安
…など

高齢者の方のための総合相談窓口「高齢者なんでも相談室(地域包括支援センター)」をご存じですか。介護や福祉の相談はもちろん、元気な方がより健康に過ごすための相談や、生活のことで困っている方の相談もお受けします。「どこに相談したらいいかわからない」という悩みも、まずはご相談を。職員が一緒に対応を考え、適切な窓口や制度をご紹介します。ぜひお気軽に、お近くの高齢者なんでも相談室をご利用ください。

☎高齢者支援課 ☎7150-6080 ID 1000907



南部高齢者なんでも相談室
主任ケアマネジャー・菅野鈴江さん

北部高齢者なんでも相談室
社会福祉士・武田安正さん

東部高齢者なんでも相談室
看護師・崎尾直子さん

ご自宅への訪問も
できます!!

高齢者なんでも相談室(地域包括支援センター)

主任ケアマネジャー、保健師や看護師、社会福祉士の資格を持つ職員が、介護、福祉、健康、医療、困りごとの相談などで皆さんの生活を支援します。ケアマネジャーや医療機

関などとも連携します。

なお、要支援・要介護認定を受けていない方や本人以外の方(家族の方、近所の方など)も相談できます。

—こんな相談にも乗っています—



骨折してしまい、一人暮らしの生活に不安があるのですが、相談室まで行かないと相談できませんか。

➡ 希望があればいつでもご自宅を訪問します。今回も、訪問して家の段差や手すりなどを確認しながら、今お困りのことを伺い、どんな支援が必要か一緒に考えました。介護保険サービスだけでなく、民間の配食サービスや送迎サービスなども提案しました。



久しぶりに流山に帰省したら、父の物忘れが進んで、母も疲れ果てていたのですが…

➡ 訪問してお話を伺い、介護保険サービスや医療機関の紹介、要介護認定の申請代行などを行いました。ご主人がデイサービスを利用するようになり、奥さんも休息がとれるようになりました。困りごとがあれば、ケアマネジャーや「認知症の方を支える家族の会」で相談できることにも安心されたようです。

きっかけは夫の認知症 気づけば10年以上の付き合いに

柳橋ヨシ子さん(富士見台在住、87歳)

高齢者なんでも相談室を利用するようになったきっかけは、夫の認知症でした。職員の皆さんに手厚くサポートしていただいたほか、認知症の方を介護する家族の方の集まりにも参加したことで、とても心が楽になりました。夫が亡くなってからも、職員の皆さんが気にかけてくださるので、介護予防の体操に参加したり近況を聞いてもらったりと、もう10年以上、頻りに相談室を訪れています。



相談室の存在は知っていても、敷居が高いと感じている友人も多いので、そんな時は「気軽になんでも相談していいんですって」と伝えていきます。私のように、相談することで救われる方が少しでも増えればいいと思います。

高齢者なんでも相談室マップ 4月から新たに1カ所開設します

NEW

北部西高齢者なんでも相談室 4月1日開設

▷所在地=中野久木421(特別養護老人ホーム花のいる内) ☎7197-1378 FAX 7197-1615

【担当地域】(西深井・新川小学校区)

深井新田、平方村新田、西深井、平方、東深井の一部、美原1丁目(23番地の1~2を除く)、美原2~4丁目、北、富士見台、富士見台1~2丁目、小屋、中野久木、南、西初石1丁目(73番地を除く)、上新宿新田35~98番地

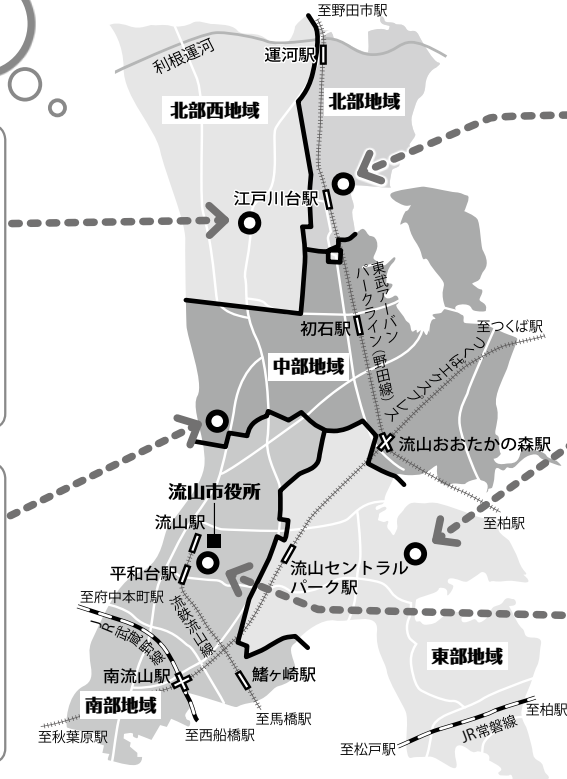
中部高齢者なんでも相談室

▷所在地=下花輪409-6(東葛病院付属診療所内)

☎7150-2953 FAX 7158-8419

【担当地域】(常盤松・西初石中学校区、おおたかの森中学校区の一部)

東初石1~6丁目、青田、駒木、駒木台、十太夫、美田、若葉台、桐ヶ谷、谷、下花輪、上貝塚、大畔、上新宿、上新宿新田27~34番地、西初石1丁目73番地、西初石2~6丁目



北部高齢者なんでも相談室

▷所在地=江戸川台東2-19

☎7155-5366 FAX 7154-3207

【担当地域】(東深井・江戸川台小学校区)

東深井の一部、江戸川台東1~4丁目、江戸川台西1~4丁目、美原1丁目(23番地の1~2)、こうのす台

東部高齢者なんでも相談室

▷所在地=野々下2-488-5(特別養護老人ホームあざみ苑内) ☎7148-5665 FAX 7141-2280

【担当地域】(東部・八木中学校区、おおたかの森中学校区の一部)

西松ヶ丘1丁目、松ヶ丘1~6丁目、向小金1~4丁目、前ヶ崎、名都借、宮園1~3丁目、思井、中、芝崎、古間木、前平井、後平井、野々下1~6丁目、長崎1~2丁目

南部高齢者なんでも相談室

▷所在地=平和台2-1-2(流山市ケアセンター2階)

☎7159-9981 FAX 7178-8555

【担当地域】(南部・南流山中学校区、おおたかの森中学校区の一部)

大字三輪野山、三輪野山1~5丁目、大字流山、流山1~9丁目、大字加、加1~6丁目、市野谷、平和台1~5丁目、大字鱈ヶ崎、鱈ヶ崎、木、南流山1~8丁目、西平井

市長選挙・市議会議員選挙

立候補予定者の説明会を開催

4月21日に予定されている「流山市長選挙」と「流山市議会議員一般選挙」の立候補予定者説明会を開催します。当日は、立候補する場合の手続きや注意事項を説明するほか、立候補の届け出に必要な書類も併せて交付します。立候補を予定している方は必ず出席してください。

なお、会場の都合上、出席者は1立候補予定者につき2人までとします。また、会場では一時保育(1歳～就学前児対象。2月22日までに要申し込み)をご利用になれます。

日 3月10日(日)9時30分～12時 所 市役所第1庁舎4階委員会室 申 不要
問 選挙管理委員会事務局 ☎7150-6100 ID1009147

太陽光発電設備や省エネ設備設置に補助金

申請をお忘れなく

太陽光発電設備やエネファームなどの省エネ設備を設置した方に補助金を交付しています。補助対象設備によって要件が異なりますので、詳細は市ホームページをご覧ください。

問 環境政策課 ☎7150-6083
ID1002600

補助対象設備		申請期限
定置用リチウム蓄電システム		3月8日
エネファーム		
太陽熱利用システム(強制循環型)		
太陽光発電設備	既存住宅	3月29日
	新築住宅	
電気自動車充電設備		

市営住宅の入居者を募集

申し込み期間は2月12日～26日

入居の選考は、住宅の困窮度に応じて市が行い、順位を定めがたいときは公開抽選で決定します。詳細はお問い合わせください。

※物件を確認される際は、お住まいの方に十分な配慮をお願いします。

①次の全てに当てはまる方①市内に1年以上住民登録があるか勤めている②同居する親族が居る(注1)③月の世帯総所得額が15万8,000円以内(注2)④住宅に困っている
申 市営住宅申込書一式(市役所建築住宅課および各出張所で配布)を2月12日～26日に建築住宅課へ持参

注1:「単身可能」住宅は、60歳以上の方、4級以上の障害者手帳をお持ちの方は、単身で入居可

注2:高齢者世帯、障害者世帯、子育て世帯などの方は、月の世帯総所得が21万4,000円以内

募集市営住宅一覧(入居はいずれも5月を予定)

名称	所在地	間取り	入居人数	家賃※	募集戸数	階数
柳田団地	流山9-500-3	3DK	2人以上	2万2,900円から	1戸	5階
東海林ビル	西初石3-14	2DK	単身可能	1万9,800円から	1戸	3階

※家賃は収入に応じて決定します。

問 建築住宅課(市営住宅専用) ☎7168-1101

昨年10～12月に初めて国民年金保険料を納付された方へ

控除証明書が送付されます

国民年金保険料は、納付した全額が所得税・市町村住民税などの社会保険料控除の対象となります。昨年10月2日～12月末に初めて国民年金保険料を納付された方には、2月上旬に「社会保険料(国民年金保険料)控除証明書」が送付されます。

この証明書は、確定申告の手続きの際に必要となりますので大切に保管してください。未着の場合や再交付依頼などは、ねんきん加入者ダイヤルにお問い合わせください。
問 ねんきん加入者ダイヤル ☎0570-003-004 (IP電話などからは ☎03-6630-2525)

蔵書点検のため図書館を休館

3月2日に雑誌を無料配布

資料の所在を確認する蔵書点検を行うため、別表のとおり図書館を休館します。予約した資料などは、開館している図書館での受け取りにご協力ください。また、3月2日には、保存期間を経過した雑誌の無料配布(1人3冊まで)を実施します。

◆雑誌の無料配布

日 3月2日(日)10時～14時 所 中央図書館、森の図書館、木の図書館 市内在住の方 申 不要
問 中央図書館 ☎7159-4646

施設名	休館日
森の図書館	2月14日(木)～19日(火)
初石分館	2月19日(火)
南流山分館	2月19日(火)・20日(水)
木の図書館	2月20日(水)・21日(木)
子ども図書館 北部分館	2月21日(木)
中央図書館	2月22日(金)～3月1日(金)

2月23日～
3月29日

中央図書館・博物館の エレベーター改修工事を実施

工事期間中は通常どおり開館しますが、エレベーターの利用はできません。また、工事に伴う騒音や振動が発生し、ご迷惑をお掛けしますが、ご理解・ご協力をお願いします。

▷期間=2月23日(日)～3月29日(金)

問 博物館 ☎7159-3434

生物多様性モニタリング調査員を募集

市内の植物や鳥などの調査にご協力を

市では、「生物多様性なごれやま戦略」を策定し、市内の自然環境を把握するため、市内重点拠点において生物のモニタリング調査を行っています。

調査に協力していただけるボランティアの方を募集します。植物や鳥などに興味・関心がある方、生物調査の経験がある方などはぜひ、ご応募ください。3月中旬に新規調査員向けの調査講習会を行います。詳細は市ホームページをご覧ください。

▷調査対象など=別表のとおり

調査対象	募集人数	調査時期
植物	6人	4～11月
鳥類	各4人	4～6月、12月～翌年2月
蝶類		4～11月
カヤネズミ	各2人	6月・11月
ニホンアカガエル		2～3月

※対象・地区により異なりますが、調査は月1回程度を予定。平日に実施する場合があります。

▷応募資格=18歳以上の方※「鳥類」は野鳥の知識がある方

申 電子申請または所定の応募用紙(※)に必要な事項を明記の上、2月28日(必着)までに ☎270-0192 流山市役所環境政策課へ郵送、ファクスまたは持参

※市役所環境政策課、各出張所・公民館で配布。市ホームページからダウンロードも可
問 環境政策課 ☎7150-6083 FAX7150-6521

ID1002619

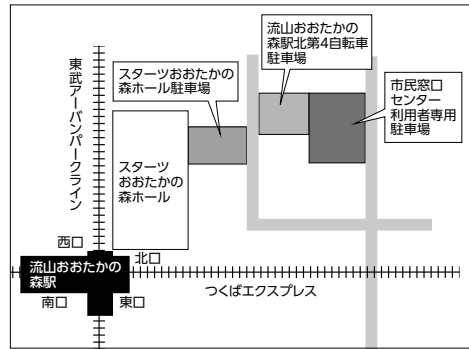
3月4日 おおたかの森出張所が移転オープン

車でお越しになる方は専用駐車場などのご利用を

3月4日、おおたかの森出張所は名称を「おおたかの森市民窓口センター」に変更し、スタートおおたかの森ホールに移転します。車でお越しになる方は、同センター利用者専用駐車場(窓口を利用された時間に限り駐車可)または、スタートおおたかの森ホール駐車場(1時間まで無料)をご利用ください。自転車でお越しになる方は、流山おおたかの森駅北第4自転車駐車場(2時間まで無料)をご利用ください(別図参照)。

なお、移転作業に伴い、3月1日17時から3月3日まで閉庁します。ご理解・ご協力をお願いします。

問 市民課 ☎7150-6075



日曜情報センターを廃止

おおたかの森出張所の移転に伴い、出張所の閉庁時に開設していた日曜情報センターは2月末で廃止となります。

問 マーケティング課 ☎7150-6308 ID1004019

国民年金の手続きを忘れずに

就職・退職などの際は届け出を

次のようなときには、市役所などで届け出などの手続きを行う必要があります。手続きを忘れると将来受け取れる年金額が少なくなったり、受け取れなくなったりする場合があります。忘れずに手続きをしましょう。

	こんなとき	どうする	届け出先
国民年金第1号被保険者	20歳になったとき(厚生年金加入者を除く)	国民年金(第1号被保険者)への加入手続きをする	保険年金課、各出張所
	会社などに就職したとき	厚生年金への加入手続きをする	勤務先
	海外に転出するとき	任意加入または国民年金をやめる手続きをする	
	海外から転入したとき(厚生年金加入者、国民年金第3号被保険者および国民年金任意加入者を除く)	国民年金(第1号被保険者)への加入手続きをする	保険年金課、各出張所
	年金手帳を紛失したとき	年金手帳の再交付の手続きをする	保険年金課、各出張所、年金事務所
	口座振替を開始・変更・やめるとき	口座振替納付(変更・辞退)申出書を提出する	金融機関、年金事務所
国民年金第2号被保険者(厚生年金加入者)	国民年金保険料を納めるのが困難なとき	【学生の方】学生納付特例を申請する 【学生以外の方】免除・納付猶予を申請する(納付猶予は50歳未満の方のみ可)	保険年金課、各出張所、年金事務所
	退職したとき	国民年金(第1号被保険者)への加入手続きをする	保険年金課、各出張所
	退職後、厚生年金加入者である配偶者の扶養となったとき	国民年金(第3号被保険者)への加入手続きをする	配偶者の勤務先
国民年金第3号被保険者	年金手帳を紛失したとき	年金手帳の再交付の手続きをする	勤務先
	氏名や住所が変わったとき(※)	氏名や住所の変更手続きをする	
	20歳になったとき	国民年金(第3号被保険者)への加入手続きをする	配偶者の勤務先
任意加入被保険者	配偶者が退職したとき	第3号被保険者から第1号被保険者への種別変更の手続きをする	保険年金課、各出張所
	配偶者の扶養から外れたとき	氏名や住所の変更手続きをする	配偶者の勤務先
	氏名や住所が変わったとき(※)	氏名や住所の変更手続きをする	
任意加入被保険者	受給資格期間が足りないときや年金額を増やしたいとき	任意加入の手続きをする	保険年金課
	海外から転入したとき	任意加入被保険者から第1号被保険者への切り替え手続きをする	保険年金課、各出張所

※国内での住所・氏名変更は、マイナンバーを活用することで手続きを省略することができます。

問 保険年金課 ☎7150-6110

市・県民税の申告 所得税の確定申告

3月15日
までに
申告を

「所得税の確定申告」の受け付けが2月13日(水)から始まります。「市・県民税の申告」は市役所市民課で受け付け中です。申告期限は3月15日(金)ですが、早めの申告をお願いします。期限を過ぎてしまうと国民健康保険料などが正しく算出できない場合があります。また、ご家族の扶養状況なども再度ご確認ください。控除の申告や扶養の取り消しなども確定申告で手続きできます。

市・県民税について

今年1月1日現在、流山市に住所がある方に課税されます。税額は前年の所得に基づいて計算され、今年の6月中旬までに通知されます。普通徴収(納付書)もしくは特別徴収(給与から天引き)、年金特別徴収(年金から天引き)の方法で納付していただきます。

市・県民税の申告

「申告が必要な方」

①平成31年1月1日現在、市内に住んで、平成30年中の合計所得金額が31万5千円を超える方
②平成31年1月1日現在、市内に住んでいない方で、市内に事務所や事業所、家屋敷がある方
③年金400万円以下かつ、他の所得が20万円以下の方で、控除の追加(保険料控除や医療費控除、寄附金控除、扶養控除など)が必要な方
※所得がなかった方でも、税

証明書の交付や国民健康保険料などの保険料の算定のために必要な場合があります。
①所得税の確定申告をする方
②給与収入のみで、勤務先が給与支払報告書を市に提出しており、控除の追加(保険料控除や医療費控除、寄附金控除、扶養控除など)が必要な方
③所得がなく、同一世帯の家族の扶養になつて居る方
④公的年金収入が400万円を超えない方
⑤2力所以上から給与のある方
⑥公的年金収入が400万円を超えない方
⑦公的年金収入が400万円以下で、他の所得が20万円を超える方
⑧事業・不動産・譲渡所得などがあり、税額を計算した結果、納税の必要がある方

「申告に必要なもの」

表2参照

所得税の確定申告

①給与所得の年末調整を受け

市では、市・県民税の申告のほか、医療費控除などの簡単な確定申告について、自書作成に関する相談と提出を受け付けます。確定申告の相談や受け付け会場は、松戸税務署(プレハブ会場)と文化会館です(表1参照)。
問 所得税、税理士の無料相談について…
松戸税務署 ☎047-363-1171
市・県民税について…
市民課 ☎7150-6073
ID1020095

証明書の交付や国民健康保険料などの保険料の算定のために必要な場合があります。

「申告が必要な方」

①所得税の確定申告をする方
②給与収入のみで、勤務先が給与支払報告書を市に提出しており、控除の追加(保険料控除や医療費控除、寄附金控除、扶養控除など)が必要な方
③所得がなく、同一世帯の家族の扶養になつて居る方
④公的年金収入が400万円を超えない方
⑤2力所以上から給与のある方
⑥公的年金収入が400万円を超えない方
⑦公的年金収入が400万円以下で、他の所得が20万円を超える方
⑧事業・不動産・譲渡所得などがあり、税額を計算した結果、納税の必要がある方

「申告に必要なもの」

表1参照

所得税の確定申告

①給与所得の年末調整を受け

数種類に限りあり。

国税庁ホームページの「確定申告書等作成コーナー」から作成することもできます。必要事項を入力すると自動計算され、印刷したものは提出もできますので、大変便利です。また、青色申告決算書なども同時に作成できます。

「申告に必要なもの」

表2参照

郵送でも受け付け
郵送する場合は、作成済みの申告書と控え(手書きの場合はボールペン書き)、その他の必要書類、申告書の控えを返送するための封筒(切手を貼り、差出人の住所、氏名を明記を同封し、☎271-8533松戸市小根本53-3松戸税務署へ郵送してください)。

申告書にはマイナンバーの記載が必要です

マイナンバー制度の導入に伴い、確定申告、市・県民税の申告の際に、マイナンバーの記載および本人確認書類の写しの添付が必要となりました。「マイナンバーカードをお持ちの方」
マイナンバーカード(画面のみで本人確認が可能です)。「マイナンバーカードをお持ちでない方」
次の①番号確認書類と②本人確認書類が必要です。

「マイナンバーカードをお持ちでない方」

①番号確認書類：マイナンバーの通知カード、マイナンバーの記載がある住民票の写しのうちいずれか一つ
②本人確認書類：運転免許証、パスポート、在留カード、健康保険証、障害者手帳などのうちいずれか一つ
必要な用紙は税務署に用意されています。税務署から送られてきている方は、必ずその用紙をお使いください。また、申告期間中は市役所市民課にも用意しています(部

表1 申告相談・受付会場/日時

※会場設置に伴い、税務署の駐車場は4月下旬まで使用できません。会場が混雑している場合は、受け付けを早めに締め切る場合があります。

(1)税理士による無料申告相談と受け付け

会場	松戸税務署(プレハブ会場)	文化会館
期間	2月15日(金)まで※土・日曜、祝日を除く	2月13日(水)~20日(水)※土・日曜を除く
時間	9時30分~15時30分	
申告書の提出	提出可	
対象となる方	◎小規模納税者(所得300万円以下)の所得税および復興特別所得税、個人消費税の申告 ◎年金受給者、給与所得者の所得税および復興特別所得税の申告 ※土地、建物や株などの譲渡所得、初めての住宅借入金等特別控除、相続税、贈与税などについては松戸税務署へご相談ください。	

(2)松戸税務署主催の申告相談と受け付け

会場	松戸税務署(プレハブ会場)
期間	2月18日(月)~3月15日(金)※土・日曜、祝日を除く。ただし、2月24日(日)・3月3日(日)は受け付け
時間	8時30分~16時

※外部記録媒体(USBメモリーなど)は使用できません。

(3)市職員による申告書作成補助と受け付け

会場	文化会館
期間	2月25日(月)~3月15日(金)※土・日曜を除く
時間	9時30分~15時30分※会場で受付票を配布。例年、大変混雑しますので、状況により3時間以上お待ちいただくことがあります。
申告書の提出	提出可※ご自身で作成した申告書の提出も可
対象となる方	◎次のいずれかの確定申告書のパソコンによる作成指導と受付收受 1. 給与所得者で医療費控除などを受ける方 2. 中途退職などにより年末調整が済んでいない方 3. 年金収入が400万円以下(所得税納付済みの方)で医療費控除などを受ける方 4. 年金収入が400万円を超えていて申告が必要な方

【以下の申告相談は松戸税務署の申告相談会場で受け付けます】

- 文化会館では提出のみ可、必要書類などは税務署にご相談ください。
- ◎所得税以外の申告(相続税、消費税、贈与税など)※文化会館では作成済みのものも提出できません。
- ◎分離課税の申告(株式、土地などの譲渡、退職所得など)
- ◎事業所得・不動産所得もある方で、收支内訳書を作成していない方 ◎青色申告
- ◎各種住宅減税の適用を受ける方(住宅借入金等特別控除の初年度(文化会館での提出も不可)※2年目以降は相談可、省エネ改修、バリアフリー改修、耐震改修、特定増改築など)
- ◎雑損控除、政党・NPOなどの寄附金税額控除の申告
- ◎国外居住親族の扶養控除の適用を受ける方
- ◎ゴルフ会員権などの譲渡があった方 ◎死亡者、出国者の申告(準確定申告)
- ◎外国税額控除に関する申告 ◎修正申告・更正の請求 ◎過年分の申告
- ◎医療費控除で領収書の返却を希望する場合 ◎税務署の判断が必要な申告(仮想通貨に関する所得など)

※2月21日(水)・22日(木)は、文化会館での相談や提出の受け付けを行いません。

表2 申告に必要なもの

申告区分	必要なもの
市・県民税の申告	①給与所得・公的年金などの源泉徴収票(複数ある場合は、全ての源泉徴収票) ②報酬・配当などの支払調書 ③保険料の控除証明書(国民年金保険料、生命保険料、地震保険料など) ④国民健康保険料・介護保険料・後期高齢者医療保険料の納付済み額のお知らせハガキなど ⑤医療費控除の申告をする方：医療費控除の明細書(領収書の提出は不要) ⑥医療費控除の特例(セルフメディケーション税制)の申告をする方：セルフメディケーション税制の明細書、一定の取り組みを証明する書類(健康診断の結果通知書、予防接種の領収書など) ※いずれの明細書も国税庁ホームページから様式のダウンロードができます。 ⑦障害者控除の申告をする方：障害者手帳など ⑧マイナンバーカードもしくはマイナンバーの通知カードなど番号が分かるものおよび本人確認書類 ⑨印鑑
所得税の確定申告	上記①~⑨に加えて ⑩預金口座番号の分かるもの(所得税の確定申告で還付がある場合) ⑪前年の確定申告書、收支内訳書、決算書(税理士会受け付け時のみ必要)

◆確定申告書の記入、ここにご注意ください

確定申告書第二表(一部)

住民税に関する事項
該当する場合、全て省略せず記入※記載漏れがあると、市・県民税の税額などに影響する場合があります。

給与・公的年金等に係る所得以外の所得に係る住民税の徴収方法の選択
給与・公的年金以外の所得(事業・不動産など)の市・県民税納付方法を普通徴収にしたい場合、必ず「自分で納付」欄にチェック ※普通徴収…口座振替や金融機関などの窓口で納付する方法

寄附金控除
ふるさと納税や震災関連の寄附をした場合は、寄附した自治体名を「寄附先の所在地・名称」に、寄附の合計金額を「寄附金」に、「寄附金税額控除」の「都道府県、市区町村分」にも寄附の合計金額を記入

特例適用条文等
住宅借入金等特別控除(住宅ローン控除)がある場合は、「特例適用条文等」欄に居住開始年月日を記入※特定取得に該当する場合は、(特定)も記入

※詳細は「平成30年分所得税及び復興特別所得税の確定申告の手引き」をご覧ください。

キッズイベント

手賀の丘ミニフェスタ
(県立手賀の丘少年自然の家主催)
 創作体験やラート体験などがあります。
 日2月3日(日)10時～14時30分
 所手賀の丘少年自然の家
 費無料 申不要
 ☆プラネタリウムコンサートも同日開催
 ▷時間=11時から、13時30分から
 定200人(先着順)
 岡同自然の家 ☎7191-1923

おやこの未来づくり in 思井福祉会館
SUKU SUKUプログラム
 ①ベビーマッサージ
 オイルを使った本格的なベビーマッサージをしてみませんか。夜泣き、便秘の軽減や風邪予防にもつながります。
 日2月5日(火)・19日(火)9時30分～10時15分 講Baobab Tree講師・榎本礼子さん 持バスタオル、赤ちゃんの飲み物・おもちゃ **ID 1020365**
 ②親子ヨガ
 赤ちゃんと一緒に参加できるママのためのヨガです。骨盤のゆがみの調整、筋力回復などで産後の体をケアします。
 日2月7日(木)・21日(木)10時～11時 講ヨガ・インストラクター・宮澤奈美さん 持ヨガマットまたは厚めのタオル **ID 1020363**
【共通事項】
 所思井福祉会館 対市内在住・在勤・在学で①2カ月～ハイハイ期の赤ちゃんと

ママ②未就学児の親子 定各15組30人(先着順) 費無料 申2月1日9時から 電話または直接窓口へ 岡思井福祉会館 ☎7159-5666

野々下福祉会館のスクスプログラム
 ①0歳からのリトミック
 日2月8日(金)10時～11時 講はっぴースマイル講師・松本愛美さん 定5組程度(先着順) **ID 1020305**
 ②親子で色あそび
 描いた絵を切り抜き、ランプシェードを作ります。
 日2月20日(水)14時～15時30分 講あとろいせ代表・上谷知沙子さん 定10組程度(先着順) **ID 1020306**
 ③親子でかるた遊び
 百人一首のかるたで遊びましょう。
 日2月23日(土)10時30分～12時 講百人一首の会代表・大槻君代さん 定15組程度(先着順) **ID 1020304**
【共通事項】
 所野々下福祉会館 対市内在住・在勤で
 ①0～3歳児の親子②③3歳以上のお子さんと保護者
 費無料 申2月2日から電話 岡野々下福祉会館 ☎7145-9500

おもちゃ病院
 おもちゃドクターが壊れたおもちゃを修理します。使わなくなったおもちゃのリサイクルも受け付けています。
 日2月9日(土)13時～15時30分 所森の図書館 費無料(材料代かかる場合あり) 申不要 岡森の図書館 ☎7152-3200 **ID 1020263**

子育てママのリフレッシュ・ヨガ(全2回)
赤ちゃん連れも歓迎
 日2月13日(水)、3月13日(水)いずれも10時～12時 所南流山福祉会館 対市内在住・在勤・在学で子育て中のママ 定15組(先着順) 費1回500円 持バスタオル 申電話または直接窓口へ 岡南流山福祉会館 ☎7150-4320 **ID 1016362**

南流山センターのイベント
 ①赤ちゃんと一緒におしゃべり美ヨガ
 楽しくおしゃべりしながら行うやさしい美ヨガで体と心をほぐしましょう。
 日2月19日(火)10時～11時30分 講美ヨガインストラクター・出口真由子さん 対2カ月～ハイハイ期の赤ちゃん和妈妈 持赤ちゃんを寝かせるバスタオル、飲み物
 ②親子で一緒にリズム体操
 子育て中のママが集まるリズム体操で友達づくりをしませんか。
 日2月23日(土)10時～11時 講日本3B体操協会公認指導員・山口紀子さん 対2～3歳のお子さんと保護者
【共通事項】
 所南流山センター 定15組(先着順) 費1組500円 申電話または直接窓口へ 岡南流山センター ☎7159-4511

博物館子ども教室
アンギン織でコースターをつくろう
 古代の編み物「アンギン織」で、コースターなどをつくってみませんか。
 日2月23日(土)13時30分～15時30分 所博物館 対小・中学生 定15人(先着順) 費無料 申2月2日9時から電話 岡博物館 ☎7159-3434 **ID 1020563**

こども科学実験室
レンズ・カガミのフシギ
 反射鏡や凹面鏡、凸面鏡など、鏡やレンズによる見え方の違いを試してみよう。
 日2月24日(日)13時～15時 所北部公民館 定10人(先着順) 費100円 申電話または直接窓口へ 岡北部公民館 ☎7153-0567

スクスプログラム 親子でリトミック音とリズムで遊ぼう
 ママも参加できるすてきな生演奏に合わせて、親子のコミュニケーションをとってみませんか。
 日3月6日(水)10時～11時 所向小金福祉会館 講はっぴースマイル講師・松本愛美さん、小金丸尚子さん 対市内在住・在勤・在学で、首が据わっている0～3歳のお子さんと保護者 定20組(先着順) 費無料 申2月12日から電話 岡向小金福祉会館 ☎7173-9320 **ID 1014542**

3/24 流山産業博でおもしろ講座を体験だ!

岡流山商工会議所 ☎7158-6111

小学4～6年生対象 わくわくキッズマルシェ(全3回) **自分で考える力を養う商売体験プログラム**

「商売の楽しさと難しさ」「お金の大切さ」「流山市における商工業者の重要性」などを学ぶプログラムです。「物売る」だけでなく、事前に「商品の選定・仕入れ」「値付け」を、事後に「販売の集計(簡易決算)」「利益の処分(子どもたちによる寄附先の選定と寄附)」を行います。

日時	場所
3月3日(日)10時～15時	流山商工会議所
3月24日(日)9時～12時 または12時～15時	産業博会場 (流山おおたかの森駅南口都市広場)
3月30日(土)10時～12時	流山商工会議所

対市内小学4～6年生で、全てのプログラムに参加できる方※事後学習には保護者の参加が必要 定24人(先着順) 費無料
 申往復ハガキ(1人につき1枚)に住所、保護者氏名、お子さんの氏名・学年、連絡先、返信用に宛名を明記の上、2月22日(消印有効)までに☎270-0164流山市流山2-312流山商工会議所青年部「第3回わくわくキッズマルシェ」係へ※結果は2月22日以降に通知

小学生対象 “わくわく”ものづくり体験教室 **木で作る本格派「連射式ゴム鉄砲」をつくろう**

ゴム鉄砲づくりを通して、親子で「ものづくり」の楽しさを体験してみませんか。
 日3月24日(日)①9時30分～10時30分②10時45分～11時45分③13時15分～14時15分④14時30分～15時30分
 所mikke!(おおたかの森こかげテラス内)
 対小学生※4年生以下は保護者同伴
 定各10人(多数抽選) 費各500円
 申往復ハガキ(1人につき1枚)に住所、保護者氏名、お子さんの氏名・学年、連絡先、①～④のうち希望する回、返信用に宛名を明記の上、2月28日(消印有効)までに☎270-0164流山市流山2-312流山商工会議所工業部会“わくわく”ものづくり体験教室係へ
 ※結果は3月6日以降に通知
 岡流山商工会議所 ☎tech@nagareyama.or.jp



写真は高学年用

生涯学習センター(流山エルズ)の子育てサロン特別版

今すぐやってみたくなる! 子育て家庭の防災講座

流山子育てプロジェクト「防災寺子屋 sole!」の協力で、さらしを使ったおんぶ体験や、自宅で簡単にできる防災・減災を学びます。
 日2月5日(火)10時30分～12時 所生涯学習センター(流山エルズ) 定12組(先着順) 費500円 申電話 岡生涯学習センター(流山エルズ) ☎7150-7474

乳幼児をもつ方の交流の場(2月)

時間はいずれも10時～11時30分 費無料 申不要 岡文化会館 ☎7158-3462 **ID 1001275**
 ●ひだまりサロン 自由に遊んだりおしゃべりしたり。
 日5日(火)・8日(金)・12日(火)・19日(火)・22日(金)・26日(火) ※8日・26日はおもちゃ病院もあり 所文化会館
 ●さくらんぼくらぶ 双子・三つ子のパパママの情報交換と仲間づくり。
 日21日(木) 所文化会館
 ●南流山ほかほかサロン 乳幼児連れの親子が自由に交流。ミニイベントはオカリナバンドによるミニコンサート。おもちゃ病院もあり。
 日21日(木) 所南流山福祉会館

お友だちをつくりましょう 各公民館の子育てサロン

時間はいずれも10時～11時30分 費無料 申不要 岡各公民館
 ●なかよしひろば 日20日(水) 内手遊び、絵本読み聞かせ、親子ヨガなど 所北部公民館 ☎7153-0567
 ●親子サロン 日/日5日(火)/自由遊び※おもちゃ病院もあり、19日(火)/紙しばい、絵本の読み聞かせ 所初石公民館 ☎7154-9101
 ●たんぼほのひろば 日21日(木) 内リトミック※おもちゃ病院もあり 14時まで和室を開放 所東部公民館 ☎7144-2988
 ●すくすくひろば みんなで気軽におしゃべりしましょう。
 日12日(火) 内絵本、わらべ歌 所南流山センター ☎7159-4511
 ●おおたかの森ひろば 日20日(水) 内親子ふれあい遊び ほか 所おおたかの森センター ☎7159-7031

児童館・児童センター 2月の催し物

岡各児童館・児童センター **ID 1001236**

会場	日程	催し物
駒木台児童館 ☎7154-4821	16日(土)	マンカラ大会
	27日(水)	人形劇(乳幼児向け)
江戸川台児童センター ☎7154-3015	12日(火)～16日(土)	おひなさま作り
	23日(土)	キックベース大会
赤城児童センター ☎7158-4545	4日(月)	ベビーちゃんの日(0歳児対象)
	13日(水)	おもちゃ病院
	23日(土)	卓球教室
十太夫児童センター ☎7154-5254	16日(土)	卓球教室
	20日(水)	子育ていろいろ相談会(乳幼児向け)
野々下児童センター ☎7145-9500	12日(火)～14日(木)	おひなさま作り
	23日(土)	ボンバー大会
思井児童センター ☎7159-5666	25日(月)	親子体操教室(3歳児の親子対象) ※要申し込み
	9日(土)	卓球教室
	16日(土)	ボンバーチャンピオン大会
向小金児童センター ☎7173-9320	23日(土)	ビッグ10大会
	8日(金)	食のおはなし(乳幼児向け)
	9日(土)	ウノ大会

タネから草花を育てよう! 緑化講習会を開催

ボランティア活動推進の一環として、緑化講習会を開催します。講習会では、草花の育て方や手入れの仕方などを、実技を交えて学びます。また、ご自宅で管理されている草花の困りごとについての相談もお受けします。

日2月26日(火)14時～16時 市役所

講師 園芸アドバイザー・白瀧嘉子さん

市内在住・在勤・在学で、花と緑のボランティアに関心がある方

定10人程度(多数抽選) 費無料

往復ハガキに「緑化講習会参加希望」、住所、氏名、電話番号、返信用に宛名を明記の上、2月8日(必着)までに☎270-0192流山市役所みどりの課へ郵送※返信用裏面には何も記入しないでください。

みどりの課 ☎7150-6092 ID1017496

消防救急体験フェア

チーバくん、おおたか君と一緒に 消防体験

起震車での地震体験や消防用ホースでの放水体験、消防車・救急車の展示があります。また、お子さん用防火服を着て小型模擬消防車と記念撮影ができます。流山消防マスコットキャラクター・おおたか君と、チーバくんが応援に駆け付けます。また、クイズに答えていただいた方にはお菓子和景品を贈呈します。なお、災害などの出勤により内容が変更になる場合があります。

日3月3日(日)9時30分～12時

※雨天時は一部中止

所北消防署 費無料 印不要

閩北消防署 ☎7152-0119



青少年指導センター 運営協議会委員を募集

青少年の健全育成などに関心のある方はご応募を

市長や教育委員会の諮問に応じ、青少年問題、青少年の健全育成に関する総合的な事業を調査・審議します。市では、審議会などの女性委員の割合を4割以上とすることを目標としていますので、女性の積極的な応募をお待ちしています。

日20歳以上で青少年問題、青少年の健全育成について見識、関心、意欲のある方 ▶募集人数=6人 回1年以上の会議 ▶報酬=月額7,200円(交通費含む) ▶任期=委嘱の日から2年間 印「私の考えー青少年問題と健全育成ー」について800字程度にまとめ、応募用紙(市ホームページからダウンロード可)に必要事項を明記の上、2月14日(必着)までに☎270-0153流山市中110青少年指導センターへ郵送または持参※応募書類は返却しません。 ▶選考方法=書類審査の上、面接 閩青少年指導センター ☎7159-5400 ID1001623

地域支え合い活動に使用する 名簿への掲載意向の確認

新たな対象者へ2月に送付

市では、自治会や民生委員などとの協働により、地域支え合い活動(日常的な見守り活動や災害時の支援)を推進しています。1月1日現在で新たに対象者になった方に、「支え合い活動対象者名簿(注)」に住所、氏名、生年月日、連絡先などを掲載する意向確認の通知を、2月初旬に送付します。

注:見守りなどを必要とする方の名簿で、活動を行う自治会や民生委員、警察、消防、高齢者なんでも相談室(地域包括支援センター)などに災害などの緊急時に備えて普段から提供します。

対象となる方	手続き方法
75歳以上のみの世帯の方	【名簿への掲載を希望する場合】 同封の調査票に緊急時の連絡先などを明記の上、返信してください。 【掲載を希望しない場合】 同封の不同意の申し出を返信してください。 ※いずれも、返信のない場合、基本事項(住所・氏名・生年月日)のみ掲載されます。

※上記以外の方で、名簿への掲載を希望する方はお問い合わせください。

閩社会福祉課 ☎7150-6079 ID1001094

市民のための栄養講座

(健康づくり推進員協議会主催)

①お砂糖控えめ、低カロリーでおいしいおやつ

からだにやさしいおやつを作りませんか。今回は、小松菜ケーキ、チョコバナナプディング、くるみ汁粉、黒ごま汁粉を作ります。

日2月22日(金)13時30分～16時

所初石公民館 定20人(先着順)

費300円(材料代)

②楽しく食べて健康寿命を延ばそう

健康寿命を延ばすには、栄養バランスを考えた食生活の積み重ねが大切です。今回は、見た目も美しい「バラ餃子」などのメニューを紹介します。

日3月1日(金)10時～13時 所南流山センター

定30人(先着順) 費400円(材料代)

【共通事項】

市内在住の方 印エプロン、三角巾、筆記用具 印保健センターに電話

閩保健センター ☎7154-0331

平成31年度 障害者福祉センターの講座

受講者を募集

障害をおもちの方が、機能回復訓練や趣味的な活動を通じて自立や交流の充実を図ることを目的とした、年間を通じた講座(表1)です。点訳ボランティアを目指す方の講座(表2)もあります。

日4月1日(月)～平成32年3月27日(金)の1年間 所障害者福祉センター(東深井福祉会館内) 定各20人程度(先着順) 費無料

日2月4日から電話またはファクス(初めての方は面接があります)

表1【市内在住で障害者手帳をお持ちの方対象】

講座名	日時
①機能回復訓練作業療法・理学療法	月2回木曜10時～15時※主に北部地区在住の方 月2回金曜10時～15時※主に南部地区在住の方
②音楽療法	月2回木曜13時～15時
③言語訓練	月2回火曜13時～15時
④手芸(材料代実費)	月2回火曜10時～15時
⑤カラオケ	月2回月曜10時～12時
⑥中途失明者の点字講座	水曜※個人指導(時間は要相談)

※①～④は送迎あり(バス停要相談)。

表2【点訳ボランティア養成講座(全36回)】

対象	日時
市内在住・在勤・在学で点字の読み方や打ち方を学び、将来点訳奉仕員を目指す方	4月3日(水)～平成32年3月25日(水)の水曜13時～14時30分

閩障害者福祉センター ☎7155-3638 FAX7153-3437

輝く自分を手に入れよう ～ひきこもり、ニートからの脱出に向けて～

学生時代に不登校、ひきこもりの経験をおもち、現在は美容師として活躍しながらひきこもりの方々の支援活動をしている吉澤智洋さん(=写真)を講師に招き、ひきこもりからの脱出経験をもとに「外見に自信をもって内面の自信を手に入れよう」をテーマにお話ししていただきます。

また、NPO法人自立サポートネット流山の谷口桂太さんから「はじめの一步を踏み出そう～ひきこもり支援事業にじの取組～」の講話もあります。手話通訳、要約筆記、一時保育があります。



日3月16日(出)13時30分～15時30分

所初石公民館

定100人(先着順) 費無料 印不要

◆ヘアアレンジ・メイク体験をしてみませんか

ビフォーアフターと題し、講演会の中でヘアアレンジやメイクの実演を体験していただく方を募集します。希望される方は、2月20日までに市役所障害者支援課に電話またはファクスでお申し込みください(多数抽選)。

閩障害者支援課 ☎7150-6081

FAX7158-2727

障害者の料理講座

3月は野菜たっぷりメニュー

野菜たっぷりキーマカレーと大根サラダ、ミルクゼリーを作ります。

日3月15日(金)10時～13時 所初石公民館

市内在住で障害者手帳をお持ちの方

定20人(先着順)

費500円程度(材料代) 印三角巾、エプロン

日2月2日から障害者福祉センターに電話またはファクス

※送迎あり、バス停要相談

閩障害者福祉センター ☎7155-3638 FAX7153-3437

2月 健康保健あんない

転入された方などで個人通知が届かない場合は、お問い合わせください。 閩保健センター ☎7154-0331 ID1000646

開催教室	日程	開催場所	備考
ハローベビー	7日(木)	保健センター(13時15分～13時30分受付)	初めてお母さんになる妊娠5～8カ月(16～31週)の方と初めてお父さんになる方(パートナー)対象。3回で1コース(2回目に実習材料代350円を集合)、申し込みは電話または電子申請(2回目からの参加者は1週間前までに要予約。定員36人。3月分の予約も受け付け中(①3月7日(木)②3月15日(金)③3月23日(土))
	15日(金)	保健センター(9時45分～10時受付)	
	22日(金)	保健センター(13時15分～13時30分受付)	
育児相談	13日(水)	保健センター(9時45分～10時15分受付)	母子健康手帳を持参。今月の保健センターは1歳以上の乳児対象(その兄弟も相談可)
	14日(木)	東部公民館(9時45分～10時15分受付)	
	25日(月)	南流山センター(9時45分～10時15分受付)	
もぐもぐ教室(予約制)	20日(水)	保健センター	4～5カ月児の離乳食指導。母子健康手帳、器、スプーンを持参
	22日(金)	南流山センター	
	28日(木)	東部公民館	
カムカムキッズ(予約制)	18日(月)	保健センター	平成30年2月～3月生まれの乳幼児対象。子どもの歯と食生活の指導と試食。母子健康手帳、おしぼり、歯ブラシを持参
	26日(火)	南流山センター	
むし歯予防教室(予約制)	1回目12日(火)・2回目19日(火)・3回目28日(木)	保健センター	2歳2カ月児対象。3回で1コース。1歳6カ月児健康診査時に申し込み。申込者に個人通知
健康診査	①3カ月児…個人通知	市内医療機関	平成30年11月生まれの乳児対象
	②1歳6カ月児…6日(水)・8日(金)	保健センター(13時～14時受付)	平成29年7月生まれの幼児対象
	③3歳児…1日(金)・4日(月)・5日(火)	保健センター(13時～14時受付)	平成27年10月生まれの幼児対象
食事相談(予約制)	月～金曜	保健センター	生活習慣病などの食事指導
成人健康相談(予約制)	月～金曜	保健センター	生活習慣病などの健康に関する相談

松戸健康福祉センター(松戸保健所)各種無料相談

事業名	実施日(2月)	時間	問・予約
不妊相談	電話(予約不要)	12日(火)	9時～11時30分
	来所	12日(火)	13時30分～15時
思春期相談	26日(火)	13時30分～15時30分	☎047-361-2138
精神保健福祉相談	7日(木)・18日(月)	14時～16時	
酒害相談	21日(木)	14時～16時30分	
エイズ検査	即日検査	5日(火)・19日(火)	13時30分～14時
	夜間検査	19日(火)	17時30分～18時30分
DV相談	電話(予約不要)	月～金曜	9時～17時
	来所	原則金曜	9時～17時
障害者差別相談	電話(予約不要)	月・火・木・金曜	9時～17時
	来所		☎047-361-2346 FAX047-367-7554

※予約制。相談内容など、詳細はお問い合わせください。

平日夜間・休日 救急医療

【平日夜間・休日】

	診療科目	受付時間	場所
平日夜間	内科・小児科	19時～20時30分 9時～11時30分	保健センター内 平日夜間・休日診療所 (西初石4-1433-1) ☎7155-3456
休日	内科・小児科	13時～16時30分	
	歯科	9時～11時30分	

※病状により二次病院へ紹介させていただく場合があります。

【平日夜間小児救急(21時以降)】

▷診療日時=月～土曜21時～翌8時 所東葛病院(中102-1) ☎7159-1011

【休日夜間】

市ホームページをご覧になるか消防防災課(☎7158-0151)へお問い合わせください。

閩保健センター ☎7154-0331 FAX7155-5949 ID1000757

認知症の方を支える家族の会 (コスモスの会)

日頃の介護の悩みや不安などを、「認知症のひとと家族の会千葉県支部」の方などを交えて自由に話しましょう。 日3月9日(土)10時～11時30分 所市役所第2庁舎3階306会議室 費無料 印市役所介護支援課へ電話 閩介護支援課 ☎7150-6531

日3月3日(日)14時～15時
定80人(先着順) 費500円
申2月2日9時30分から窓口でチケットを販売※お体の不自由な方はお問い合わせください。 **ID 1020266**
③森の図書館教養講座 古文書講座
日3月9日(土)13時～15時
講東京堂出版編集部・小代渉さん
定50人(先着順)
費1,000円(資料代)
申2月2日10時から電話または直接窓口へ **ID 1020265**
【共通事項】
所森の図書館
問森の図書館☎7152-3200

★北部公民館のイベント

①歌のひろば
日2月20日(水)13時～14時30分
定180人(先着順)
②映画のひろば「うなぎ」
日2月20日(水)15時～17時
③みんなでリフレッシュ
日2月27日(水)13時～14時30分
【共通事項】
所北部公民館 費無料 申不要
問北部公民館☎7153-0567

動物愛護センター東葛飾支所の譲渡会と講座

①犬・猫の一般譲渡会
日2月7日(木)13時30分～15時

②犬のしつけ方教室(基礎講座)
日2月12日(火)13時30分～15時30分
③飼い主さがしの会
日2月20日(水)13時30分～15時※犬・猫を欲しい方は同日13時～13時30分に行う「飼い方講習会」への参加が必要
④犬のしつけ方教室(実技講座)
日2月23日(土)13時30分～15時30分
※基礎講座を受講した方※犬同伴
【共通事項】
所同センター東葛飾支所(柏市)
費①②③無料④3,240円 申電話
問同センター東葛飾支所
☎7191-0050

千葉県商工会議所青年部連合会の県連大会

県内16の商工会議所青年部で組織される千葉県商工会議所青年部連合会が開催します。食育の講演や、地元野菜などの物産展もあります。
日2月10日(日)10時～16時
所生涯学習センター(流山エルズ)
問流山商工会議所☎7158-6111

東葛飾地区スポーツ・レクリエーション祭 ウォーキングフェスティバル

東葛飾地区スポーツ推進委員連絡協議会の主催で、国指定史跡やファイターズ鎌ヶ谷スタジアムをめぐる。ショートコース(約4.9km)とロングコース(約8.4km)から選べます。

日2月16日(土)9時～12時(受け付けは9時30分まで)※荒天中止
所鎌ヶ谷市総合福祉保健センター集合
費無料 持水筒、雨具、タオル、帽子など
申不要
問スポーツ振興課☎7157-2225
無料税務相談
千葉県税理士会松戸支部の税理士が、無料で相談に応じます。
日3月14日(木)10時～15時
所千葉県税理士会松戸支部
費無料 申電話
問同支部☎047-366-2174

市民ギャラリー
今月の展示
市役所1階市民ギャラリーで次の展示を行います。
2月1日(金)～3月1日(金)
流山ひなまつりの会 会員作品展
つるし雛を展示します。
問(株)アーテック☎7154-1441
ID 1001703

流山産のおいしいいちごが食べごろ

申し込みはお早めに
市内のいちご農園では、収穫と直売を行っています。地方発送も行いますので、流山産のおいしいいちごをお楽しみください。数に限りがありますので、販売状況についてはお早めに農園に直接お問い合わせください。実施農園など詳細は、市ホームページをご覧ください。
問農業振興課☎7150-6086 **ID 1002198**

生涯学習センター(流山エルズ)の講座

講座名	期日	時間	費用
①ママのためのとっておき講座	3月8日(金)	10時～12時	1,000円 ※生後6カ月までの親子 定15人(先着順) ※薄手のバスタオル
②パソコン講座	①ビジネスワード:2月18日(月)・19日(火) ②ビジネスエクセル:2月21日(木)・22日(金) ③Windows10の使い方:2月21日(木)・22日(金) ④パワーポイント:2月26日(火)・27日(水)	①②10時～12時 ③④13時～15時	各2,000円

申問生涯学習センター(流山エルズ)☎7150-7474

市民対象の公民館パソコン教室(3月)

●文化会館のパソコン講座 問文化会館☎7158-3462 **ID 1014849**

講座名	期日	時間	内容
①マンツーマンパソコン初心者教室	3月4日(月)5日(火)	13時30分～16時30分	入門、ワード、エクセル、写真、メール・インターネット、その他よろず受け付け
②ワード中級	3月26日(火)27日(水)		地図入り案内状作成

講公民館パソコンボランティアの各団体(流山パソコンボランティア・ITカルチャ)

定①10人②12人(いずれも先着順) 費①2,500円②1,500円

持ノートパソコン 申電話

●初石公民館のパソコン講座 問初石公民館☎7154-9101

講座名	期日	時間	内容
マンツーマンパソコン教室	3月8日(金)9日(土)	13時30分～16時30分	入門、ワード、エクセル、写真、メール・インターネット、その他よろず受け付け

定10人(先着順) 費2,500円 申電話

教えて消費生活ガイド
還付金詐欺にご注意を
「お金が戻ってくるのでATMに行くように」は詐欺です!

事例①
市役所の職員を名乗る電話があり「健康保険料の戻り金が8,000円ある。緑色の封筒でお知らせしているが見ていないか」と聞かれた。「見た覚えはない」と言うと、「手続きの期限が今日までである。1週間後に振り込むので銀行口座を教えてください」と言われた。

事例②
市役所の保険年金課の者だという男性から電話があり「4カ月前に封筒が届いていないか。5年分の過払い金2万1,680円の払い戻し手続きをしたか」と聞かれた。「していない」と答えるといつも利用している銀行名と支店名を聞かれ、市内のショッピングセンターの店内のATMへキャッシュカードを持っていくように言われた。

アドバイス
高齢者を狙った還付金詐欺が後を絶ちません。電話での詐欺を防ぐには、在宅中でも留守番電話に設定しておくことが効果的です。また、市役所や金融機関の職員が、ATMの操作を電話で指示することは絶対にありません。還付金に心当たりがある場合でも、まずはいったん電話を切り、改めて市役所や金融機関に電話して確認するか、警察や消費生活センター、家族や周囲の人に相談しましょう。
問消費生活センター☎7158-0999

2月 相談あんない
相談日が祝日などの場合は、休みとなります。事前に問い合わせを。 **ID 1002359**

市民相談室の相談
月～金曜(8時30分～17時)
☎7158-1616

- ①法律相談(予約制)
火・木曜(13時～15時40分)
- ②悩みごと相談(予約制)人権・行政
月曜(10時～15時)
※11日を除く
- ③税務相談(予約制)
27日(13時～16時30分)
- ④登記相談(予約制)
13日(13時～15時40分)
- ⑤交通事故相談(予約制)
18日(10時～15時)
- ⑥不動産相談(予約制)
20日(13時～16時30分)
- ⑦暮らしの手続き相談(予約制)

15日(13時～16時)
その他の相談

- 消費生活相談
月～金曜(9時～16時30分)
消費生活センター
問同センター☎7158-0999
- 女性の生き方相談(予約優先、電話相談可)
1日・8日・22日(10時～16時)
市民相談室
問企画政策課男女共同参画室
☎7150-6091
ID 1003431
- 職業相談・紹介
月～金曜(9時30分～17時)
問地域職業相談室(ジョブサポート流山)

- ☎7156-7888
- 心配ごと相談
水曜(13時～15時30分)
ケアセンター
問同相談所☎7159-4970
- おやこあしん相談(電話相談可)
月～金曜(9時～16時)
子ども家庭課
問おやこあしんダイヤル
☎7158-1710
- 子ども家庭悩みごと相談
月～金曜(9時～16時)
家庭児童相談室
問同相談室☎7158-4144
- 障害者就労相談(予約制)
月～金曜、第4日曜(9時～17時)
障害者就労支援センター
問同センター☎7155-6421
- 幼児教育相談
月・火・木曜(9時～14時)
問幼児教育支援センター
☎7154-8781
- 教育相談

- 月～金曜(9時～16時30分)
※第3水曜を除く
教育研究企画室
問教育相談室☎7150-8390
- 青少年相談
月～金曜、第3土曜(9時30分～16時30分)※第3水曜を除く
青少年指導センター
問同センター相談室
☎7158-7830
☎7158-7833
- 心の相談(予約制)
4日(13時30分～16時30分)
心の相談室
問障害者支援課☎7150-6081
- こどもの発達相談(予約制)
月～金曜、第3土曜(9時～16時)
児童発達支援センターつばさ内療育相談室
問療育相談室☎7154-4844
- 酒害相談
5・22日(18時30分～20時30分)

- 江戸川台福祉会館
10日(14時～16時)
- 向小金福祉会館
問流山断酒新生活会
☎7192-8577
- 年金相談(予約制)
8日(9時30分～15時30分)
市民相談室※先着8人
問保険年金課☎7150-6110
- わが家の耐震相談・無料診断
月～金曜(9時～16時)
昭和56年以前建築の木造住宅対象
問建築住宅課☎7150-6088
- マンション管理士派遣相談(予約制)
皆さんのもとに出向きます。
問建築住宅課
☎7150-6088
ID 1001911
- 外国人相談
月・水・金曜(10時～16時)
国際理解サポートセンター(江戸川台駅前庁舎3階)
問同センター
☎7128-6007 **ID 1008962**

野焼きは禁止されています

一般家庭や事業所から出たごみを野外で焼却することは、一部の例外を除き法律で禁止されています。ごみは、一般家庭はごみ集積所へ、事業所は許可業者に委託するなどして適切に処分してください。問環境政策課☎7150-6083

ながれやまノート

★は市または指定管理者などの主催のもの

講座

★折り紙教室

ひな人形のリースを作ります。
日 2月5日(火) 13時～15時
所 平和台福祉会館 対 市内在住・在勤・在学の方 定 16人(先着順) 費 100円
持 ピンセット 申 電話または直接窓口へ
問 平和台福祉会館 ☎7158-4264
ID 1015620

★上級救命講習会

乳児から成人まで幅広い年齢層に対応する、AEDを組み合わせた心肺蘇生法や応急手当の方法を学びます。
日 2月11日(祝) 8時30分～17時30分
所 東消防署 対 市内在住・在勤で中学生以上の方※過去2年以内に受講した方を除く 定 12人(先着順)※2月6日時点で参加人数が2人以下の場合は中止
費 無料 申 2月1日 10時から電話
問 東消防署 ☎7146-0119

★野々下福祉会館の講座・イベント

①なんちゃって螺鈿象嵌
プラスチックの板を螺鈿に見立て、切り絵感覚で絵を描きます。
日 2月12日(火) 13時～15時
費 1,000円(材料代含む)
持 スリッパ、作品を持ち帰る袋、汚れても良い服装
ID 1016210

②和洋の布で小物を作らしましょう
かわいいおひなさまを作ります。
日 2月15日(金) 9時30分～11時30分
費 1,500円(材料代含む)
持 裁縫道具、木工用接着剤
ID 1020291

③個人指導によるパソコン教室
日 2月21日(木)・22日(金) 13時30分～16時30分 内 ①パソコン入門 ②ワード ③エクセル ④メール・インターネット ⑤デジカメ編集 ⑥その他よろず相談から1つ選択
費 2,500円(2日分)
持 ノートパソコン(貸し出し可)、筆記用具
ID 1016345

④大切な方やご家族を亡くされた方の集い
気持ちを話してみませんか。聴くだけの参加もできます。個別対応もできます。

日 3月1日(金) 13時30分～15時30分
費 300円(資料代。お茶とお菓子付き)
ID 1014426

【共通事項】
所 野々下福祉会館
対 市内在住・在勤・在学の方
定 ①②③ 10人 ④ 5人(いずれも先着順)
申 2月2日から電話
問 野々下福祉会館 ☎7145-9500

★東部公民館の講座・イベント

①いきいきスクエアステップ
日 2月13日(火) 13時～14時30分
費 100円
持 汗拭きタオル、上履き、飲み物

②やさしい和菓子作り 粒餡を作ろう
日 2月18日(月) 9時30分～11時30分
※キャンセルは7日前まで
定 24人(先着順) 費 500円
持 エプロン、三角巾、マスク、手拭き、持ち帰り用の容器

③なつかしき歌声サロン
日 2月22日(金) 13時～14時30分
講 フォークシンガー・有吉かつこさん
費 300円

【共通事項】
所 東部公民館
申 ①③不要 ②電話または直接窓口へ
問 東部公民館 ☎7144-2988

★東深井福祉会館の講座・イベント

①ダンスセラピー講座
日 2月28日(木) 13時30分～15時
定 20人(先着順) 費 無料
持 動きやすい服装 ID 1020255

②東深井福祉会館祭り
日頃、東深井福祉会館で活動しているサークルによる、日舞やダンスなどの発表会です。パッチワークや絵手紙の展示、無農薬野菜などの販売、お子さん向けのゲームコーナーなどもあります。
日 3月2日(土) 9時～16時 ID 1020256

③千寿の会
今回は、桐泉会による踊りの披露があります。
日 3月4日(月) 13時30分～15時
定 40人(先着順) 費 100円(お菓子代)
ID 1016748

【共通事項】
所 東深井福祉会館

対 ①③市内在住・在勤・在学の方
申 ①③2月2日から電話、ファクスまたは直接窓口へ ②不要
問 東深井福祉会館 ☎7155-3638
FAX 7153-3437

★紙ナプキンで掛け時計をデコパージュ

日 3月1日(金) 13時30分～15時30分
所 向小金福祉会館
講 エムポワール主宰・藤本ますみさん
対 市内在住・在勤・在学の方
定 5人(先着順)
費 3,000円(材料代含む)
持 はさみ、絵筆、持ち帰り用の袋、ブルーガン(お持ちの方のみ)
申 2月12日から電話
問 向小金福祉会館 ☎7173-9320
ID 1020250

★就職個別相談セミナー 書類選考を通過する履歴書とは?

通り一遍の書き方と差をつける、履歴書の書き方のコツを学びます。
日 3月6日(水) 13時～15時30分
所 ジョブサポート流山(江戸川台駅前庁舎3階) 対 主に若年未就労者の方で働く意欲のある方およびその家族
定 20人(先着順)
費 無料
申 電話または直接窓口へ
問 ジョブサポート流山 ☎7156-7888
商工振興課 ☎7150-6085

★リサイクル講座

①裂き織りランチョンマットづくり
日 3月18日(月) 10時～16時
定 20人(多数抽選)
費 300円(材料代)
持 古布、布切りはさみ、ものさし、昼食など ID 1017315

②打ち直し綿で小座蒲団づくり
日 3月20日(水) 13時～16時
定 10人(多数抽選) 費 700円(材料代)
持 指抜き
ID 1016377

【共通事項】
所 クリーンセンター
定 10人(多数抽選)
申 電子申請または往復ハガキ(1枚につき1講座)に開催日、講座名、住所、氏名、電話番号、返信用に宛名を明記の上、3月4日(必着)までに ☎270-0174 流山市下花輪 191 クリーンセンターへ
問 クリーンセンター ☎7157-7411

展示

★利根運河交流館 ハンドバック展示販売

地域の工房「ハンドバック工房アリガ」の職人による手作り作品を展示・販売します。
日 2月2日(土) 10時～17時
所 運河駅ギャラリー(運河駅自由通路)
問 利根運河交流館 ☎7153-8555(月・火曜休館)

縦覧

どなたでもご覧になれます

★流山都市計画地区計画(中野久木・小屋・北物流施設地区)の決定の関係図書

日 平日 8時30分～17時15分
所 市役所都市計画課
問 都市計画課 ☎7150-6087

求人

★児童発達支援センターの臨時職員

①言語聴覚士※要言語聴覚士資格
▷勤務日時=週1～5日 9時～16時※平日のみ
▷日給=1万8,000円(交通費含む)
②保育士または児童指導員※要保育士・児童指導員資格
▷勤務日時=平日 8時30分～17時
▷月給=18万9,900円(交通費別途。社会保険、賞与あり)

【共通事項】
▷勤務場所=児童発達支援センター
※申し込み方法など詳細は、お問い合わせください。
問 児童発達支援センター
☎7154-4822 ID 1018730

その他

★森の図書館のイベント

①ギャラリーガラスケース展示
利根運河の貴重植物と古墳の森のキンラン開花数
日 2月1日(金)～22日(金) 9時～17時(1日は13時から、22日は15時まで。月曜休館、祝日の場合は翌日) 費 無料
ID 1020267

②森流亭落語会
三遊亭兼好門下二つ目の三遊亭兼太郎さん、三遊亭白鳥門下前座の三遊亭ぐんまさんによる落語会です。

しみの伝言板

問 秘書広報課 ☎7150-6063 ID 1007526

イベント

■スポーツ吹矢始めませんか! 腹式呼吸で血流UP無料体験会((一社)日本スポーツ吹矢協会流山市江戸川台支部主催)=①2月2日(土)・28日(木) 13時～16時、駒木台福祉会館 ②2月4日(月)・8日(金) 12時～15時、江戸川台福祉会館 ③2月12日(火)・25日(月) 9時～12時、東深井福祉会館 ④2月14日(木)・23日(土) 12時～15時、北部公民館。無料※要申し込み 問 鈴木 ☎090-7422-5948
■ナイトピラティス(Mimoza主催)=2月4日～3月25日の月曜 19時30分～20時30分、生涯学習センター(流山エルズ)。1回1,000円※要申し込み 問 河本 ☎080-

1069-5750

■グラウンド・ゴルフを始めてみませんか? 老人力アップと健康増進に…(流山市グラウンド・ゴルフ協会中部支部主催)=2月6日・13日・20日・27日の水曜 9時～11時、コミュニティプラザ。無料※要申し込み 問 渡辺 ☎7154-3753

■思い出スケッチの会 2019.2 会員作品展 =2月14日(木)～28日(木) 9時～17時(14日は13時から、28日は15時まで)、南流山センター。無料 問 平野 ☎090-2404-4955

■親子で知育リトミックを体験しよう(知育リトミックサークル主催)=2月15日(金) 10時～11時、おたかの森センター。500円※1～3歳児の親子対象。要申し込み 問 藤沢 ☎070-5465-0641

■子育てママの応援講座(全2回)(全国友の会流山支部主催、市教委後援)=2月15日(金)・22日(金) 10時～12時、生涯学習センター(流山エルズ)。1,000円※要申し込み

み 問 多田 ☎090-2766-4942

■第39回運河塾 東深井古墳の森のキンラン開花数と樹木相(利根運河の生態系を守る会主催、市後援)=2月16日(土) 13時30分～16時30分、森の図書館。300円※高校生以下無料 問 新保 ☎7154-6746

■柏の葉ふれあい歌声サロン((一社)柏の葉カレッジリンク・ネットワーク主催)=2月17日(日) 13時から、千葉大学柏の葉キャンパス。700円 問 中村 ☎080-5963-4567

■第22回東葛教育芸術祭(同実行委員会主催、市教委後援)=2月19日(火)～24日(日) 9時～17時(19日は11時から、24日は16時まで)、さわやかちば県民プラザ(柏市)。無料 問 町田 ☎047-342-4136

■森田ゆり氏講演会 エンパワメントと子どもの人権 効果的な子どもの安全対策の7要件(CAPなのはな主催、市教委後援)=2月23日(土) 14時～16時15分、アミューズ 500円※要申し込み 問 磯野 ☎090-2317-

-0898

■染井霊園掃苔行(中山道・鶯鴨・板橋界わい散策)(流山市立博物館友の会主催)=2月24日(日) 9時にJR柏駅東口集合。会員500円、一般800円※要申し込み。交通費などは実費 問 石垣 ☎7152-5452

■第24回ぐるーぷ彩展=3月1日(金)～8日(金) 10時～17時(1日は13時から、8日は15時まで。4日は休館)、さわやかちば県民プラザ(柏市)。無料 問 佐向 ☎7147-9510

■リコーダーアンサンブル・ヴィヴァーチェ 25周年記念コンサート(市教委後援)=3月16日(土) 14時～16時、アミューズ 柏。無料 問 今成 ☎7150-1152

■甲状腺エコー検査 in 流山(関東子ども健康調査支援基金健康調査TEAMながれやま主催)=4月21日(日) 10時～16時、鯉ヶ崎南流山一丁目自治会館。2,000円※6～26歳の方を優先。要申し込み 問 上田 ☎090-7803-2018

未就業歯科衛生士リカバリーコース((一社)千葉県歯科医師会主催)

コースにより日程が異なります。会場など詳細は、同歯科医師会ホームページをご覧ください。対 歯科衛生士資格を有する未就業の方 費 無料 申 電話または住所、氏名、電話番号を明記の上、ファクス 問 同歯科医師会 ☎043-241-6471 FAX 043-248-2977

ひなまつりイベント

一茶双樹記念館・杜のアトリエ黎明のひなまつり

一茶双樹記念館

「つるし雛づくり講座」受講生の作品や芸作家による創作雛、流山本町の昔ながらの雛人形など、さまざまなおひなさまを展示します。また、期間中は子どもから大人まで楽しめるさまざまなイベントを実施します。

日2月16日(土)～3月10日(日)9時～17時 所一茶双樹記念館
費大人100円、小・中学生50円(いずれも入館料)



期間中のイベント

イベント(★は「流山本町ひなめぐり実行委員会」と共催)	日時	定員(先着順)	費用
★熊坂牧子 童謡をうたう会～幼き日々を想いをよせて～	2月16日(土)13時30分～14時30分	50人	500円(※2)
★お手玉作り講習会 ～俵型・座布団型の2種類のお手玉づくり～	2月27日(水)13時30分～15時	15人	200円 縫裁縫道具
楽々ギタークラブひなまつりコンサート ～あたたかなギターの色で奏でる名曲の数々～	2月28日(木)13時30分～14時30分	50人	入館料のみ
有吉かつこひなまつりコンサート ～みんなで春を歌いましょう!～	3月3日(日)13時30分～14時30分		
★昔遊びの会～お手玉、おはじき、あや取り、手遊び～(※1)	3月9日(土)13時30分～15時	20人	
茶道親和会 茶道体験～初めての方、お子さんもどうぞ!!～	3月10日(日)11時から、13時から	各15人	500円(※2)

※1 大人の方も参加できます。中学生以下のお子さんは保護者同伴 ※2 お茶とお菓子付き

杜のアトリエ黎明

「つるし飾りちくちくの会」の皆さんにより、段飾りの雛人形を主役に、伝統的なつるし飾りや花飾り・手まりなどを華やかに展示します。また、期間中は「つるし飾りちくちくの会」主宰・伊藤繁子さんによる「つるし飾りづくり講座」も開催します。

日2月16日(土)～3月10日(日)9時～17時 所杜のアトリエ黎明 費無料

【つるし飾りづくり講座】

日/日2月23日(土)／姫だるまづくり、3月2日(土)／椿づくり※時間はいずれも10時～12時、13時30分～15時30分 定各5人(先着順) 費各1,200円(材料代) 縫裁縫道具

【共通事項】

申いずれも電話、ファクスまたはメール※当日申し込み可

問一茶双樹記念館 ☎FAX 7150-5750(月曜休館、祝日の場合は翌日) ✉info@issasojuleimei.com



流山本町ひなめぐり2019

(流山商工会議所主催)

流山商工会議所と流山本町の42店舗に雛人形の切り絵(作・飯田信義さん)をデザインしたのぼり旗を掲げ、メインキャラクターのうさぎ雛やたくさんのおひな飾りで流山本町に春を呼び込みます。

プチイベントや特別メニューなども盛りだくさん。歴史ある流山本町の春をお届けします。

日2月16日(土)～3月10日(日) 所流山本町地域の参加店舗
問流山商工会議所 ☎7158-6111



流山つるし雛ひな巡り2019

(流山ひなまつりの会主催)

「見て、巡って、魅せられて!」をテーマにつるし雛を展示します。今回は、展示場所を北部地域にも拡大。きらびやかで豪華絢爛なつるし雛をぜひ、ご覧ください。また、期間中に、さまざまな手づくり体験講座なども行います。詳細はお問い合わせください。

日2月15日(金)～3月2日(土)※会場により日程が異なります。

所市役所1階ロビー、生涯学習センター(流山エルズ)、キッコーマンアリーナ、流山セントラルパーク駅構内、東葛病院(中)、森の図書館、森のレストラン「にっこり」(高齢者福祉センター森の倶楽部併設) ほか

問小泉 ☎090-4076-6927

高齢者福祉センター森の倶楽部の講座 4月からの受講生を募集

高齢者福祉センター森の倶楽部では、4月開講の各種講座の受講生を募集します。趣味を通じて、仲間と交流しながら楽しんでみませんか。

▷継続年数=2年

☑60歳以上で市内在住の方

費無料(材料代などは別途)

☑往復ハガキに希望講座名(第2希望まで明記)、会場、氏名、生年月日、年齢、性別、住所、

電話番号、返信用に宛名を明記の上、2月15日(消印有効)までに☎270-0101流山市東深井989高齢者福祉センター森の倶楽部へ郵送※メール、ファクス不可。新規申込者を優先(多数抽選)。同年の複数受講は不可。結果は3月10日までに応募者全員に通知

問森の倶楽部 ☎7152-2373

講座名	会場	開催曜日	時間	回数	募集人数	定員(人)
陶芸(北)	北部高齢者趣味の家(東深井)	火	9時30分～11時30分	30回	20	32
陶芸(南)	南部高齢者趣味の家(流山9)	火	13時30分～15時30分		15	24
陶芸(東)	東部高齢者趣味の家(名都借)	水	9時30分～11時30分		25	30
手編み(森)	森の倶楽部(東深井)	水	9時30分～11時30分	20回	12	28
手編み(南)	南部高齢者趣味の家(流山9)	月			11	28
盆栽・苔玉(北)	北部高齢者趣味の家(東深井)	木	13時30分～15時30分	20回	26	30
樹木(南)	南部高齢者趣味の家(流山9)	水	15		20	
民謡(森)	森の倶楽部(東深井)	木	9時30分～11時30分	20回	13	40
水墨画(森)	森の倶楽部(東深井)	金			20	32
水墨画(南)	南部高齢者趣味の家(流山9)	火	8	20		

万華鏡スプリングコレクション

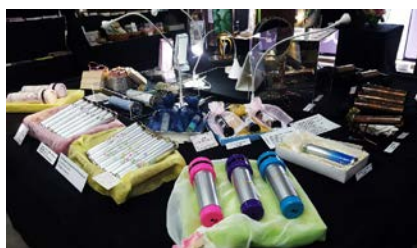
心浮き立つ春色の万華鏡がずらり

市内在住の万華鏡作家・中里保子さんをはじめとする国内外の作家による、桜や菜の花など心浮き立つ春をイメージした万華鏡の数々を展示します。

日2月20日(水)～3月24日(日)10時～17時

所万華鏡ギャラリー見世蔵 費無料

問見世蔵 ☎7190-5100(月・火曜休館、祝日は開館)



2月7日～13日 女子車いすバスケットボール オランダ代表が流山市で事前キャンプ 日本代表との国際親善試合も開催!

2月15日～17日開催の国際親善女子車いすバスケットボール大阪大会に向けて、2月7日～13日にオランダ代表がキッコーマンアリーナを拠点に事前キャンプを行います。

事前キャンプの間、市民の皆さんとの交流事業を別表のとおり実施します。最新の情報は、随時、市ホームページなどでお知らせします。なお、交流事業の日時・内容は選手の都合により予告なく変更となる場合があります。交流事業以外の日程は非公開です。

交流事業など	日時	場所
歓迎セレモニー	2月8日(金)11時30分～12時30分	市役所1階ロビー
オランダ代表と日本代表の国際親善試合	2月8日(金)・9日(土) 16時から(1時間30分程度) (14時30分開場)	キッコーマンアリーナ
車いすバスケ体験会(国際親善試合の前後に開催)	2月8日(金)18時～19時 2月9日(土)14時～15時、18時～19時 ※最後の回にはオランダ選手が参加します。	
オランダ紹介パネル展(フオトスポットもあり)	2月6日(水)～15日(金)9時～22時	

※いずれも費用無料、申し込み不要。試合の観覧と車いすバスケ体験会は上履き持参
問スポーツ振興課 ☎7157-2225 ID1020335

公民館映画まつり 黒澤明監督映画「乱」上映と ミニトークショー

黒澤明監督が手がけた最後の大時代劇「乱」を、文化会館の大型スクリーンで鑑賞しませんか。人間の果てしなき愚かさ、家族を巡る愛憎…世界に冠たる不朽の叙事詩がスクリーンによみがえります。

一文字三郎直虎役で出演した市内在住の俳優・隆大介さんも登壇。隆さんのミニトークもあります。

日2月16日(土)10時～13時(9時30分開場)

所文化会館 定800人(先着順) 費無料 申不要

問文化会館 ☎7158-3462 ID1020299



隆大介さん