



# 流山市民まつり

## ～森のフェスティバル～

秋の市内最大イベント「流山市民まつり」を今年も開催。40周年を迎える今年、キッコーマンアリーナを中心にイベントを行います。人気料理店の味が気軽に楽しめる森のグルメレストラン、姉妹・友好都市の物産展や青空市などの出店のほか、アリーナでは野崎洋光さんの講演やキャラクターショーなどのステージイベント。市民活動団体による出展や子ども広場もあります。

秋の涼しさの中、活気あふれる市民まつりにぜひお越しください。

問コミュニティ課☎7150-6076 ID 1014056

日時 11月4日(日) 9時～15時 ※雨天決行

会場 キッコーマンアリーナ  
(市総合運動公園内)

※流山セントラルパーク駅から徒歩約7分



10月28日(日)の新聞折り込みのほか、各出張所・公民館で市民まつりのチラシを配布します。ステージプログラムや出店(展)情報などを掲載しています。ぜひ、ご覧ください。問コミュニティ課☎7150-6076

ふるさと納税返礼品 一部の受け付けを終了

11月1日から、ふるさと納税返礼品の一部受け付けを終了します(関連記事2面)。終了する返礼品など詳細は、市ホームページをご覧ください。なるか「ふるさとチョイス 流山」で検索してください。問マーケティング課☎7199-3441/商工振興課☎7150-6085 ID 1008417



## 老齢年金等 受給者の方へ 扶養親族等申告書の 提出を忘れずに

老齢年金等(障害年金や遺族年金を除く)を受給している方に、日本年金機構から「扶養親族等申告書」が発送されました。必要事項を明記の上、10月31日までに提出してください。

申告書を提出しないと、申告がないものとして取り扱われてしまい、税金が高くなる場合があります。必ず期限までに提出しましょう。

申告書が届かない場合やなくしてしまった場合は、お問い合わせください。

岡松戸年金事務所 ☎047-345-5517  
扶養親族等申告書のお問い合わせダイヤル ☎0570-081-240

## 青少年相談員 (ボランティア)を募集 子どもたちと楽しく活動しませんか

流山市青少年相談員連絡協議会では、来年4月から活動する青少年相談員を募集しています。

青少年相談員は、市内の子どもたちに、遠足やキャンプなどの体験活動の場を提供しています。子どもが好きという方はもちろん、ボランティア活動してみたい方やアウトドアが好きな方など、子どもと一緒に楽しく活動してみませんか。少しでも興味のある方は、お問い合わせください。

①20~55歳の方  
②任期=委嘱の日から3年間  
③生涯学習課 ☎7150-6106  
ID 1001602

## 生涯学習審議会委員を募集

あなたの経験を活かしませんか

生涯学習審議会では、市長や教育委員会の諮問に応じ、生涯学習の総合的な推進に関する重要事項および生涯学習に関する事業などの調査・審議を行います。

また、女性委員の割合を4割以上とすることを目標としていますので、女性の積極的な応募をお待ちしています。なお、委員の方は会議の際に一時保育をご利用になれます。

④応募資格=20歳以上の市内在住・在勤・在学の方で生涯学習について関心のある方、本市の他の審議会などの委員を3件以上委嘱されていない方。

⑤募集人数=若干名 ⑥活動内容=年3回程度の会議(原則平日の日中に開催)

⑦任期=委嘱の日から2年間 ⑧報酬=日額7,200円(交通費含む)

⑨「私の考える人生を豊かにする生涯学習」について800字程度にまとめ、市役所生涯学習課で配布の応募用紙(市ホームページからダウンロードも可)に必要事項を明記の上、11月5日(必着)までに☎270-0192流山市役所生涯学習課へ郵送または持参※応募用紙は返却しません

⑩選考方法=書類審査の上、面接

⑪生涯学習課 ☎7150-6106 ID 1009385

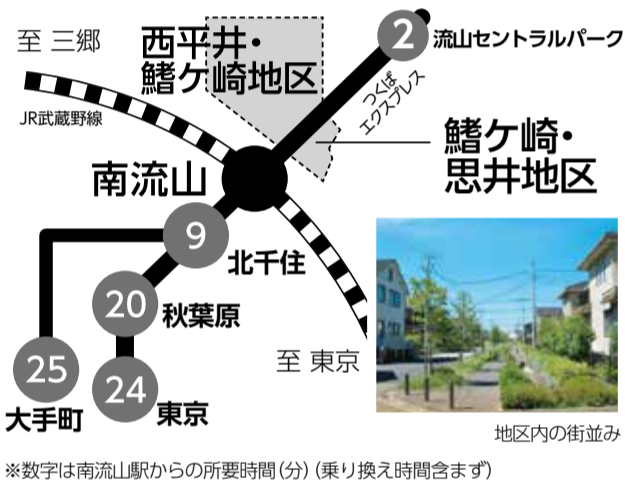
つくばエクスプレス南流山駅から秋葉原駅まで  
最速20分の快適アクセス

## 流山市の宅地分譲 申込受付中!! 最終販売 [区画整理地区内]

西平井・鰯ヶ崎地区と鰯ヶ崎・思井地区では、宅地(保留地・市有地)を販売しています。ゆとりある街並みが広がる新しい街で、新生活を始めませんか?

先着順で受け付けていますので、お早めにお申し込みください。

- 市の宅地分譲 3つのメリット
- 仲介手数料なし
- 建築条件なし
- 上下水道・ガス敷設済



お問い合わせ せせらぎと緑が織りなす新しい街  
にしひれ いひれがさき  
西平井・鰯ヶ崎地区宅地販売センター  
フリーダイヤル 0120-45-2410 (平日10時~17時) ※電話対応 ID 1002328

## 住宅用省エネルギー設備の設置に 補助金

設置された方はお早めに申請を

戸建て住宅に太陽光発電設備や蓄電池などを設置した方、集合住宅・事業所に太陽光発電設備を設置した方に補助金を交付しています。予算がなくなり次第終了しますので、お早めに申請してください。補助金額など詳細は、市ホームページをご覧ください。補助金額など詳細は、市ホームページをご覧ください。

①申請書の申請書(市ホームページからダウンロードも可)に必要事項を明記の上、必要

書類を添えて市役所環境政策課に持参。

【補助対象設備】  
エネファーム、定置用リチウムイオン蓄電システム、太陽熱利用システム

②受付期間=平成31年3月8日まで  
太陽光発電設備・電気自動車充電設備

③受付期間=平成31年3月29日まで  
環境政策課 ☎7150-6083

戸建て住宅について… ID 1002600  
集合住宅・事業所について… ID 1002601

## 庭木の手入れ講習会を開催 実技を交えた基礎講習

庭木の手入れの基礎を学びたい方に、剪定などの実技を盛り込んだ講習会を開催します。

①11月8日(日)9時45分~11時45分  
※雨天の場合は講義のみ

②キッコーマン アリーナ(実技は市総合運動公園)

③流山造園土木業組合の皆さん

④市内在住の方(平成28・29年の受講者

を除く)  
⑤20人(多数抽選) ⑥無料

⑦筆記用具、剪定ばさみ、刈り込みばさみ

⑧往復ハガキに「庭木の手入れ講習会参加希望」、住所、氏名、電話番号、返信用に宛名を明記の上、10月26日(必着)までに☎270-0192流山市役所みどりの課へ郵送

⑨みどりの課 ☎7150-6092

## 市有地を一般競争入札で売却

市内・市外の個人・法人を問いません

別表の市有地を一般競争入札で売却します。市内・市外の個人・法人を問いません。ただし、一定条件に該当する方は入札に参加できない場合があります。詳細は、市ホームページをご覧ください。

①入札参加申し込み=市役所財産活用課または各出張所で配布の申込書に必要事項を明記の上、11月19日17時までに財産活用課へ持参

②入札日/場所=11月21日(水)/市役所

③財産活用課 ☎7150-6069

ID 1018396

物件番号	所在地(流山市)	面積(m <sup>2</sup> )	最低売却価格
1	中野久木字入谷津484-1他3筆	295.49	5,111,977円
2	駒木字巻番割501-1	731.47	92,896,690円

11月1日から

## ふるさと納税の返礼品を変更

市民の方への返礼品贈呈が終了します

総務省からの要請により、調達金額を寄附金額の3割以下とするよう10月20日にふるさと納税の返礼品を変更したところですが、「返礼品を地場産品とすること、市内在住の方への返礼品を送付しないこと」が改めて要請されました。

市では、この要請に従い11月1日から返礼品の内容を変更するとともに、市内在住の方への返礼品の贈呈を終了します。

なお、10月31日までの寄附受け付け分は、従来どおり受け付けています。

④マーケティング課 ☎7199-3441/商工振興課 ☎7150-6085 ID 1008417

## 秋のごみゼロ運動を実施

自分たちの手で街をきれいに!

11月4日(日)を基準日として、自治会ごとに道路周辺のごみ収集などを行う秋のごみゼロ運動(地域の1日清掃)を実施します。きれいで住みよいまちをつくるためにご協力をお願いします。

### ごみゼロ運動の注意事項

- 次のルールと別表の分別方法を守って実施してください。
- ・家庭や事業所などのごみは搬出できません。
- ・無理な参加や過度な作業は行わないようにしてください。
- ・なるべく作業を効率化し、長時間の作業にならないように努めてください。
- ・事故に注意を払い、河川や沼・岸など危険な場所には立ち入らないでください。
- ・清掃活動中、自動車などの通行に十分注意してください。

### ごみゼロ運動におけるごみの分別方法

ごみの区分	種類・注意事項	袋の種類・色
燃やすごみ	紙類など	燃やすごみ専用(赤)
燃やさないごみ	ガラス、陶磁器など、プラスチック類※ペットボトルを含む。	燃やさないごみ専用(青)
資源ごみ	ビン、缶をそれぞれ分別	資源ごみ専用(緑)
有害・危険ごみ	乾電池、スプレー缶など、有害ごみを含む。	配布しません。各自でビニール袋などを用意してください。
落葉および草	必ずほかのごみと分別。紙類などの燃やすごみと混同しない	燃やすごみ専用(赤)
道路側溝の排土	ビン・缶や落葉、草などの混入物を取り除き、持ち運べる量を入れ、袋の口を閉める	排土専用(白)

※ごみは自治会ごとの臨時集積場所に集めてください。ごみの回収は、11月4日は当日回収(落葉および草、排土は、翌日以降の回収)です。そのほかの日に実施した分は、翌日以降の回収となります。

④ごみゼロ運動について…環境政策課 ☎7150-6083

⑤道路側溝の排土について…道路管理課 ☎7150-6093

防災行政無線を使った  
情報伝達訓練を実施

地震・津波や武力攻撃などの緊急時に備え、防災行政無線を使った訓練放送を実施します。詳細は、市ホームページをご覧ください。①11月1日(木)10時ごろ②防災危機管理課 ☎7150-6312 ID 1003713



## 流山おおたかの森駅西口駅前広場の切り替え

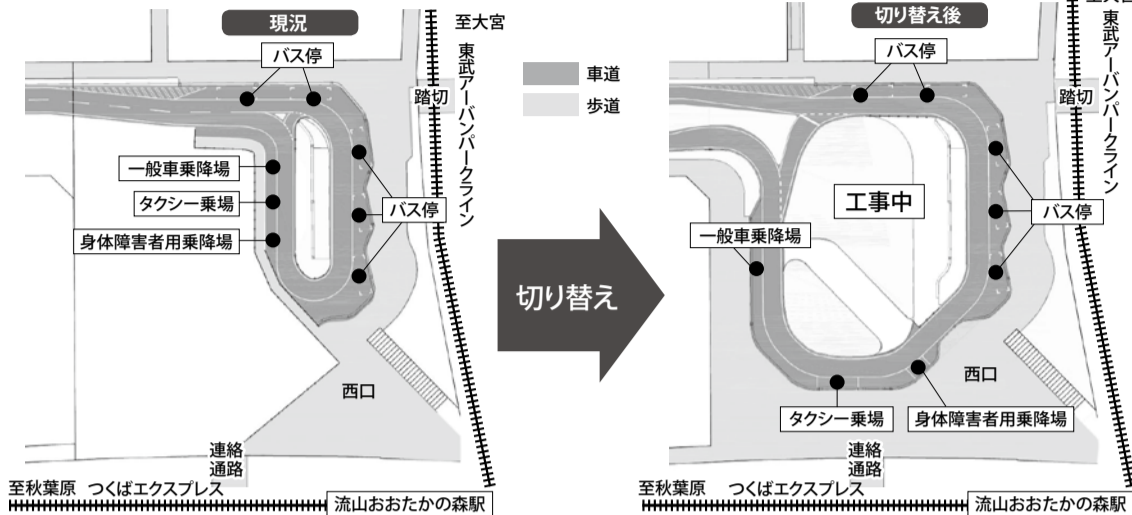
11月1日からタクシー乗場などを変更

12月末の完成を目指して工事を進めている、流山おおたかの森駅西口駅前広場の一部供用開始を11月1日11時に進めます。切り替え後は、下図の通り乗降場などが変更されますのでご注意ください。詳細は、市ホームページをご覧ください。お問い合わせ先は、市ホームページをご覧ください。

お問い合わせ先は、市ホームページをご覧ください。

☎まちづくり推進課 ☎7150-6090

☎1002319



## 風しん予防接種の費用を助成

妊娠を希望する女性などは予防接種を

妊婦の方の風しん感染を予防するため、8月14日から平成31年3月31日接種分の風しん予防接種費用の一部を助成します。流山市に住民登録のある方で①平成2年4月1日以前に生まれた28歳以上60歳未満の方(接種日現在)で、次のいずれかに該当する方①妊娠を希望している女性②妊娠を希望している女性の配偶者③妊娠中の方の配偶者④平成2年4月2日以後に生まれた妊娠を希望している女性で、風しん抗体価が低下(HI法での検査で32倍未満、EIA法の検査で8.0未満)している証明がある方

※既に風しんにかかった方、風しん予防接種を2回以上接種した方、会社や健康保険組合などで接種の機会がある方を除く

▷助成額=麻しん風しん混合ワクチン(MR):5,000円、風しん単独ワクチン:3,000円※1人につき1回限り。生活保護世帯は全額  
☎保健センターで配布の申請書(市ホームページからダウンロード可)に必要事項を明記の上、必要書類を添付し、平成31年3月31日(消印有効)までに☎270-0121流山市西初石4-1433-1保健センターへ郵送または持参

☎保健センター ☎7154-0331 ☎1019557

## 特定疾病療養者見舞金を受給される方へ

支給申請に必要な書類のご用意を

特定疾病見舞金を受給するには、支給申請の手続きが必要です。対象となる方や申請方法など詳細は、お問い合わせください。

▷支給額=2万5,000円(年額)

▷必要書類=特定疾病療養者見舞金支給申請書および有効期限内の①千葉県特定医療費(指定難病)受給者証②千葉県小児慢性特定疾病医療受給者証③特定疾患医療受給者証のいずれかの写し

▷申請期間=平成31年3月31日(必着)まで

☎社会福祉課 ☎7150-6079

☎1016559

## 流山市歯科医師会の市民公開講座

よりよく“食べて”よりよく“生きる”

食べる機能が低下すると誤嚥を引きおこし、食べることが難しくなってきます。今回は、摂食嚥下障害の治療・リハビリテーションに取り組む東京医科歯科大学大学院高齢者歯科学分野准教授の戸原玄さんを講師に迎え、食べる機能と老化についてお話していただきます。当日は、手話通訳もあります。

☎11月18日(日)14時~16時

☎初石公民館

☎市内在住・在勤・在学の方

☎無料

☎「市民公開講座希望」、郵便番号、住所、氏名、電話番号を明記の上、11月9日(必着)までに①往復ハガキ(返信用に宛名を明記)で☎270-0121流山市西初石4-1433-1保健センター内流山市歯科医師会へ郵送②流山市歯科医師会または保健センターへファクス※ファクスの場合、案内は届きません。

☎流山市歯科医師会 ☎FAX7155-3355

☎保健センター ☎7154-0331 FAX7155-5949

## 30歳代対象 乳がん集団検診(超音波検査)を実施

11月2日から

30~39歳の女性を対象に、乳がん超音波検査を実施します。すでに登録(申し込み)をした方には、10月上旬に受診票を発送しました。受診を希望する方でまだ登録していない方は、お早めにお申し込みください。

10月は国が定める「がん検診受診率50%達成に向けた集中キャンペーン月間」です。乳がんは、早期発見早期治療が重要ですので、この機会にぜひ受診してください。

なお、乳がん検診は年齢によって検診の方法が異なります。詳細は、市ホームページをご覧ください。

☎電子申請または任意の用紙に希望する検診の種類(超音波検査または視触診)、住所、氏名(フリガナ)、生年月日、性別(女性)、電話番号を明記の上、☎270-0121流山市西初石4-1433-1保健センターに郵送または直接窓口へ※電話では受け付けません。

【乳がん検診実施方法】※平成31年4月1日時点での年齢です。

対象	30~39歳の女性※いずれかを選択	
内容	超音波検査(集団検診)	視触診(個別検診)
実施期間	11月2日~平成31年1月31日の間で23日間	通年(医療機関の休診日を除く)
実施場所	保健センター	契約医療機関
費用	400円	300円

☎保健センター ☎7154-0331 ☎1000674

## 社会参加でいきいき元気!! 介護支援サポーター養成講座

市内の介護保険施設などで、見守り・話し相手・配膳・レクリエーションの補助などをしていただく「介護支援サポーター」を募集しています。同サポーターとして活動するためには養成講座を受講の上、登録が必要です。

☎11月16日(金)9時45分~16時

☎初石公民館 ☎市内在住で要介護・要支援認定を受けていない65歳以上の方 ☎無料

☎市ボランティアセンターへ電話

☎市ボランティアセンター

☎7159-4939 ☎1000824

## 認知症サポーターフォローアップ講座

サポーターとしてできることを

認知症サポーター養成講座を修了した方のフォローアップ講座です。認知症の方を介護しているご家族、介護保険事業所との交流を通じて、認知症サポーターとしてできることを考えてみませんか。

☎11月10日(土)14時~16時 ☎東部公民館

☎市内在住・在勤で認知症サポーター養成講座を修了した方 ☎50人(先着順) ☎無料 ☎筆記用具 ☎東部高齢者なんでも相談室(地域包括支援センター)に電話またはファクス

☎同相談室 ☎7148-5665 FAX7141-2280

☎1000831

## 健康づくり推進員栄養講座を開催(健康づくり推進員協議会主催)

◆南部・東部地区栄養講座 栄養バランスと減塩で血管の若さを保ちましょう!

栄養バランスのとれたメニューを紹介しつつ、適切な食塩摂取量を学びます。

☎/☎①11月7日(水)/南流山センター②11月15日(木)/東部公民館。いずれも10時~13時30分

◆北部地区栄養講座 めざまし10品目食品簡単レシピ

10食品群チェックシートを使って、たんぱく質がしっかりとれる食事を作りましょう。

☎11月12日(月)10時~13時30分

☎北部公民館

◆中部地区栄養講座

栄養バランス・減塩で健康になろう! 高血圧予防のための減塩方法を学びましょう。

☎11月20日(火)10時~13時30分

☎初石公民館

【共通事項】

☎20人(先着順) ☎400円

☎エプロン、三角巾またはバンダナ

☎保健センターへ電話

☎保健センター ☎7154-0331

## めざまし万歩人シリーズ 小貝川岡堰・水神社ウオークと麒麟ビール工場見学

(コミュニティスポーツリーダー会北部地区主催)

☎10月28日(日)7時30分~12時50分(7時10分受け付け)※雨天決行(コースを変更する場合あり) ☎JR取手駅西口改札集合 ▷コース=取手駅→ゆめみ野駅→さくら荘→JA夢とりで→麒麟ビール工場見学・試飲(現地解散)※約12キロ。工場の近くから取手駅行きの路線バスがあります。☎無料※交通費は自己負担 ☎飲み物、タオル、帽子※雨天の場合は雨具 ☎不要

☎スポーツ振興課 ☎7157-2225

## スポーツレクリエーション祭 ウォーキング&ポールウォーキング体験会

(東葛飾地区スポーツ推進委員連絡協議会主催)

東葛飾地区スポーツレクリエーション祭ウォーキング

大堀川沿いを散策します。ウォーキングはショートコース(約3km)、ミドルコース(約7km)、ロングコース(約10km)から選んで歩きます。

☎11月10日(土)9時~12時(受け付けは9時30分まで)

ポールウォーキング体験会

大堀川水辺公園を散策します。(雨天時は小山小学校で歩き方の講習)

☎11月10日(土)9時~11時(受け付けは9時30分まで)

☎100人(先着順) ☎市役所スポーツ振興課に電話

【共通事項】

☎流山おおたかの森駅自由通路集合 ☎無料 ☎水筒、雨具、タオル、帽子※ポールウォーキングに参加する方はポール(貸し出し可)、室内用シューズ(雨天時のみ)

☎スポーツ振興課 ☎7157-2225

麻しん風しん混合ワクチンの予防接種を受けましょう

1歳児と小学校就学前の1年間(平成24年4月2日から平成25年4月1日生まれ)を対象とした定期予防接種です。転入・紛失などで市の予防接種をお持ちでない方はお問い合わせください。☎保健センター ☎7154-0331

## ■将来負担比率 流山市は借金を返済できるの？

### 将来負担比率とは

将来にわたって支払う必要がある経費の総額を、1年間の収入総額で割ったものです。

### 一般の家計で言うと？

年収の何倍の負債を抱えているかを示しています。

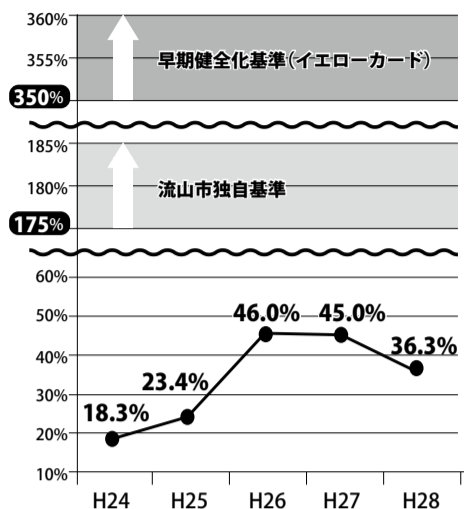
例:早期健全化基準の指標350%の水準は、年収の3.5倍の負債を抱えている状況

### 【流山市の状況】

平成26年度に、おたかの森小・中併設校建設によって「債務負担行為に基づく支出予定額」が新たに約69億円増加したことで、大幅に指数が増加しました。平成27年度以降は、各年度の支払いが完了していきため、減少しています。

### 〈流山市の将来負担比率〉 低いほど良い

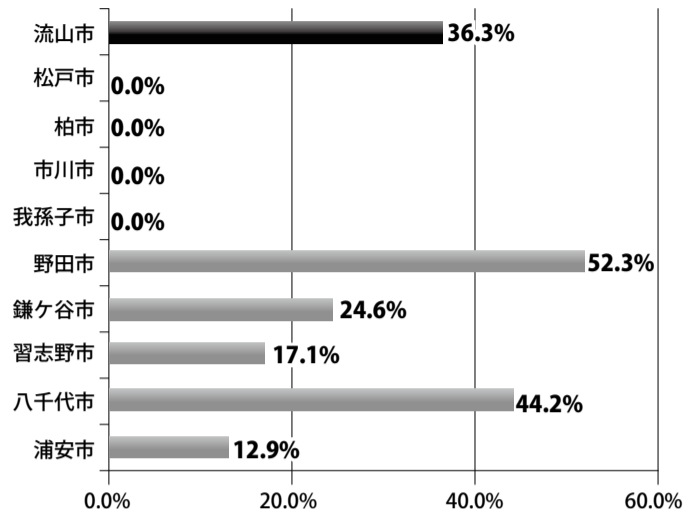
#### ●将来負担比率の推移



市の独自基準はイエローカードの基準よりも大幅に低い比率です。

基準	比率
流山市独自基準	175.0%
早期健全化基準	350.0%
財政再生基準	

#### ●平成28年度決算の近隣市の状況



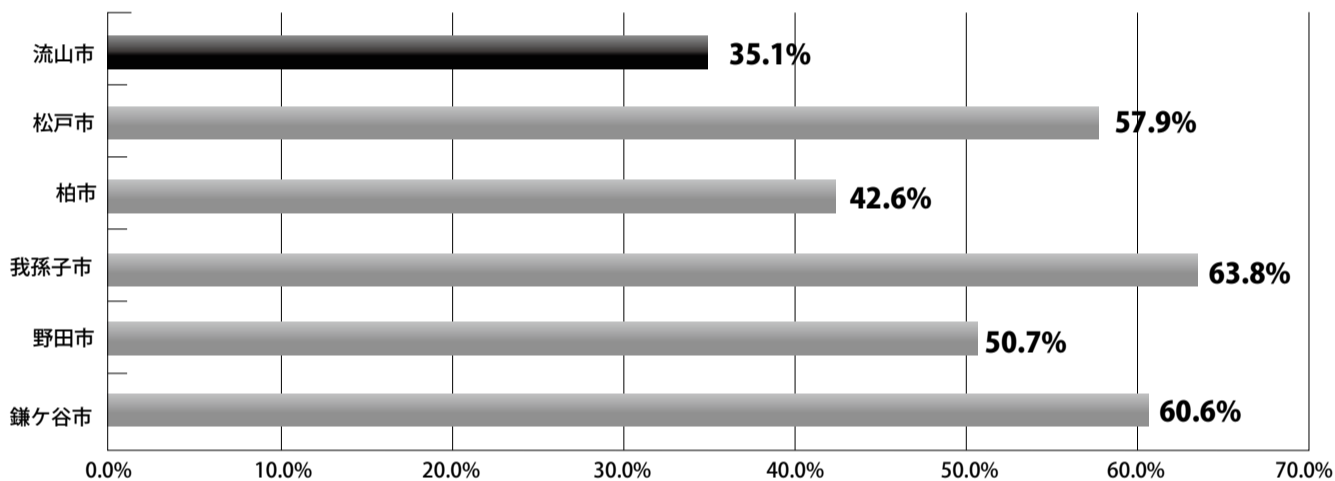
## ■有形固定資産減価償却率 市の資産はどのくらい老朽化してる？

### 有形固定資産減価償却率とは

市が保有する有形固定資産が、耐用年数に対して、資産の取得からどの程度経過しているかを把握することができます。使用期間の長い資産はこの比率が大きくなり、資産が老朽化していることを示します。

この指標を活用することで、市の資産全体の老朽化の状況を評価し、更新時期や費用などを算出することができ、また、個々の資産の老朽化を把握することで、更新の必要性や費用の検討ができるようになります。

### 〈平成28年度決算の近隣市の状況〉有形固定資産減価償却率 低いほど良い



## ■有形固定資産減価償却率と将来負担比率との組み合わせ

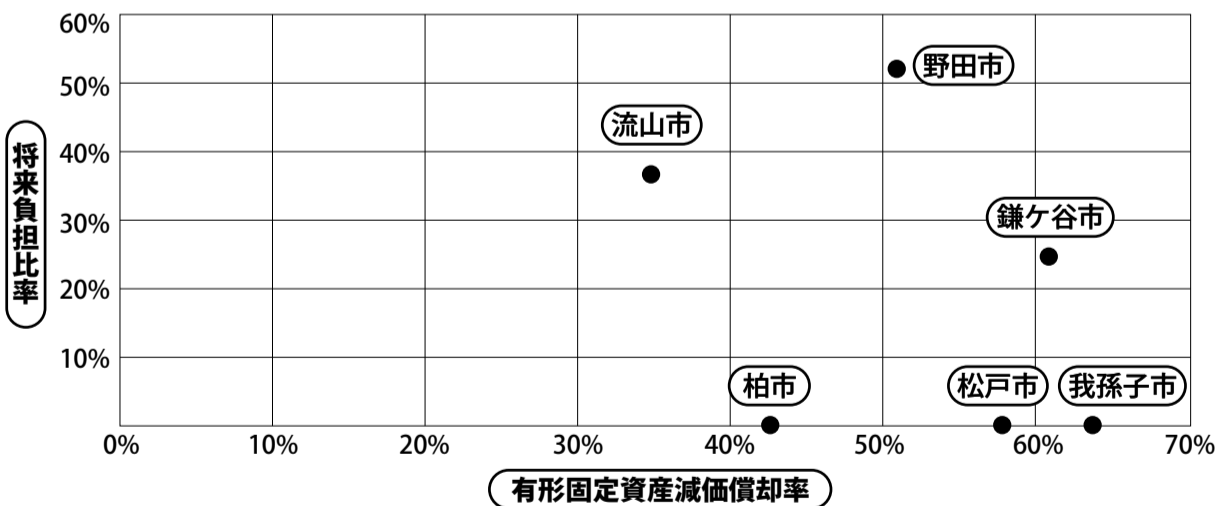
将来負担比率が低下している一方、有形固定資産減価償却率が上昇している場合、老朽化対策などが先送りされている可能性があるほか、既存施設を活用して財政負担を抑えている可能性が考えられます。

	有形固定資産減価償却率	将来負担比率
流山市	35.1%	36.3%
松戸市	57.9%	—
柏市	42.6%	—
我孫子市	63.8%	—
野田市	50.7%	52.3%
鎌ヶ谷市	60.6%	24.6%

### 【流山市の状況】

各市と比較して「有形固定資産減価償却率」が低く、「将来負担比率」が高い傾向にあります。これは、積極的な投資を行い、老朽化対策を行っている結果であると分析しています。

### 〈近隣市の分布図〉



## 流山市の財務状態は？

流山市の財務状態は、良好な状態です。今後も、健全な財政状況を維持しながら、住みやすいまちづくりのためにインフラ基盤を整備する必要があります。

また、市全体の有形固定資産減価償却率は、近隣市と比較して相対的に低い水準にあります。しかしながら、既成市街地にある小・中学校の老朽化が進んでいることもあり、有形固定資産減価償却率が高い施設も中にはあることから、総合計画に基づく基本計画などにより改修や更新を進めていきます。

市役所市民税課で勤務する臨時職員を募集

パソコンによるデータチェックや入力業務、確定申告受け付け事務を行う臨時職員を募集します。勤務時間など詳細は、市ホームページをご覧ください。お問い合わせください。市民税課 ☎ 7150-6073 (ID) 1000546



# 平成28年度 財政白書の概要

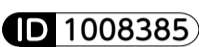
## 市の財政状況をお知らせします

流山市自治基本条例第23条の規定に基づき、財政運営の健全化、公開性および効率性を推進する持続可能な制度の構築を図るため、財政運営上の基本理念および基本原則を明確にすることで、将来にわたる健全で規律ある市の財政運営に資することを目的に、平成29年に「流山市健全財政維持条例」を制定しました。

また、総務省から、平成26年に固定資産台帳の整備と複式簿記の導入を前提とした財務書類の作成に関する統一的な基準が示され、平成27年には「統一的な基準による地方公会計マニュアル」が示されました。

これにより、さまざまな情報を把握できるとともに、各自治体との比較が可能となったことから公共施設のマネジメントなどの行財政運営に活用できるようになりました。本市においても平成28年度決算から基準に基づいた財務諸表を作成したため、近隣市と比較してご紹介します。

詳細は市ホームページや市役所情報公開コーナーでご覧になれるほか、市役所財政調整課窓口で販売(1,000円)しています。

問 財政調整課 ☎ 7150-6071  1008385

### ■健全化判断比率などの状況 流山市の財政は健全？

財政健全化法では、財政の健全化度を示す比率を毎年公表することや、財政状況が悪化した場合には健全化計画等の策定を義務付けています。

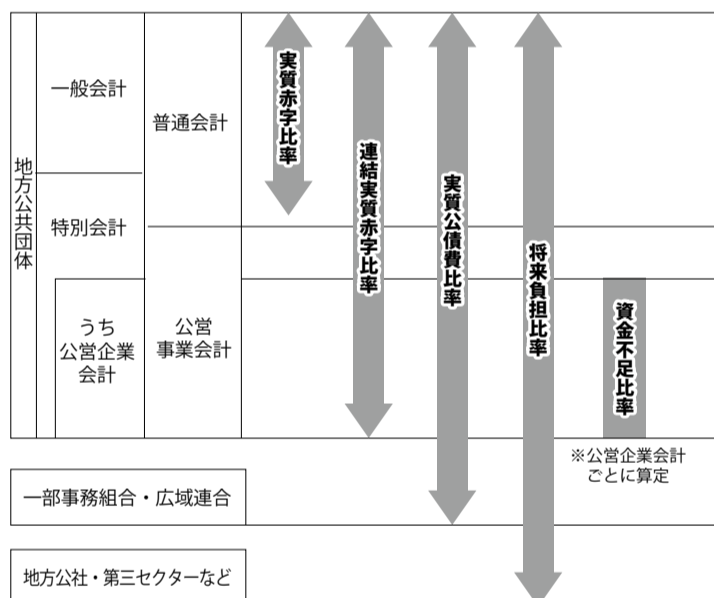
また、市役所などの地方自治体の財政の健全度を診断する指標を「健全化判断比率」といい、毎年、監査委員の審査を受け、議会へ報告した上で市民に公表することが義務付けられています。

さらに、平成29年12月に制定した「流山市健全財政維持条例」では、実質公債費比率および将来負担比率において、国が定める早期健全化基準の2分の1を流山市独自基準と定め、当該比率が同基準を上回らないように努めることとしました。

#### 〈健全化判断比率〉

##### 4つの財政指標と対象範囲

(健全化判断比率等の対象について)



福祉、教育、まちづくりなどを行う普通会計の赤字の程度を指標化する「実質赤字比率」と、公営企業会計を含む全ての会計の赤字や黒字を合算して、流山市全体の赤字の程度を指標化する「連結実質赤字比率」について、流山市は平成28年度決算での該当はありませんでした。

#### 早期健全化基準(財政状況のイエローカード)

- ◆4つの指標それぞれに基準値が定められています。ひとつでも基準値を超えてしまうと「財政健全化計画」を策定しなければなりません。
- ◆計画は議会の議決が必要になります。また、計画策定後は速やかに公表し、国や都道府県に届け出なければなりません。
- ◆国や都道府県は、計画の実施状況をもとに勧告ができるようになります。

#### 財政再生基準(財政状況のレッドカード)

- ◆将来負担比率を除く3つの指標に定められた基準値を、ひとつでも超えてしまうと「財政再生計画」を策定しなければなりません。
- ◆計画策定には国に協議し同意を求めることや、計画の実施状況を毎年議会に報告する必要があります。
- ◆国の同意が得られないと市債などを発行すること(借金)が制限されます。

### ■実質公債費比率 流山市の借金は多い？ 少ない??

#### 実質公債費比率とは

収入に対する公債費(借金の返済費用)の占める割合です。

#### 一般の家計で言うと?

1年間の年収のうち何割をローンの返済に回すかを示しています。

例:早期健全化基準の指標25%は年収の25%をローンに充てている状況

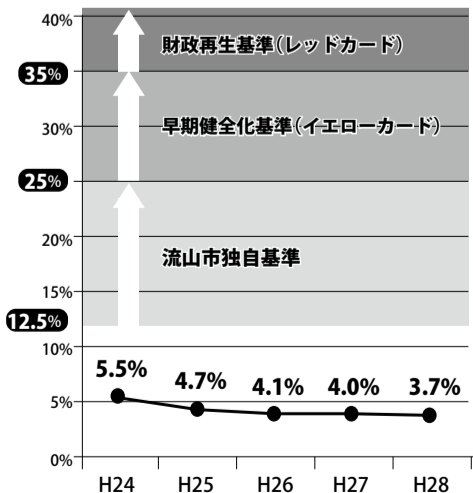
#### 【流山市の状況】

早期健全化基準を下回る流山市の独自基準を、さらに下回っています。また、近隣市との比較でもおおむね各市の平均程度となりました。

#### 〈流山市の実質公債費比率〉

低いほど良い

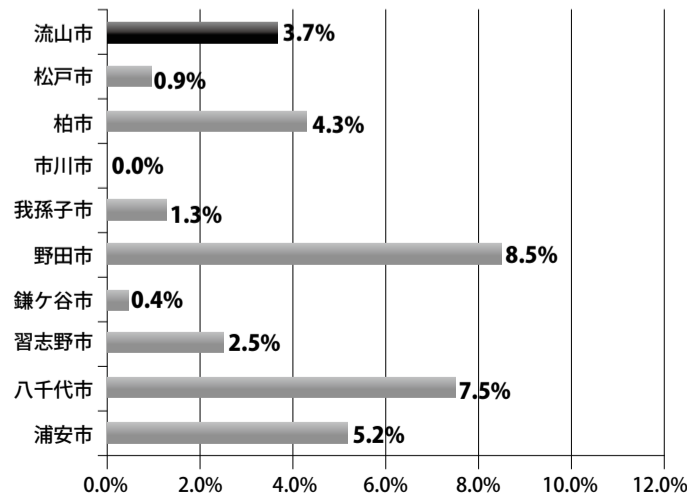
##### ●実質公債費比率の推移



市の独自基準はイエローカードの基準よりも大幅に低い比率です。

基準	比率
流山市独自基準	12.5%
早期健全化基準	25.0%
財政再生基準	35.0%

##### ●平成28年度決算の近隣市の状況



10月27日(土)10時～12時※雨天中止  
【共通事項】  
流山運河水辺公園  
利根運河交流館  
☎7153-8555(月・火曜休館)

★ケアセンターまつり

デイサービスセンターを開放し、利用者の皆さんの活動や、最新の介護機器などを紹介します。琉球太鼓やよさこいソーラン踊りなどの催しもあります。  
10月28日(日)9時30分～12時30分  
ケアセンター 無料 不要  
社会福祉協議会 ☎7159-4735

★図書館見学ツアー～資料探し編～

図書館内を見学しながら、本の探し方のコツなどを紹介します。  
11月21日(水)10時～11時30分、14時～15時30分  
流山の図書館 中学生以上  
各10人(先着順) 無料 10月23日10時から電話または直接窓口へ  
流山の図書館 ☎7145-8000

★落語で元気に 立川談幸さん来る

ゲストに落語家・立川談幸さんを迎え、皆さんに笑いとお元気を届けます。  
11月23日(木)13時30分～15時  
東深井福祉会館  
市内在住・在勤・在学の方  
定150人(先着順) 無料 10月22日8時45分から窓口で整理券を配布  
東深井福祉会館 ☎7155-3638  
ID 1014130

県立柏特別支援学校 はくよう祭

10月27日(土)9時40分～13時50分  
(製品販売は10時～13時10分) ※雨天

決行 県立柏特別支援学校※駐車場はありません。  
因ステージ発表、PTAバザー、製品販売、作品展示 特スリッパ  
同支援学校 ☎7133-5631

無料税務相談

千葉県税理士会松戸支部所属の税理士が、無料で相談に応じます。  
11月13日(火)10時～15時 流山おたかの森S・C 無料 不要  
同支部 ☎047-366-2174

ちばハートフル・ヒューマンフェスタ2018

世界で活躍するピアニスト・辻井伸行さんの母である辻井いつ子さんによる講演のほか、千葉県警察音楽隊のコンサートなどを行います。申し込み方法など詳細は、お問い合わせください。  
12月5日(水)13時～16時 千葉市民会館 定1,000人(多数抽選) 無料  
千葉県健康福祉政策課 ☎043-223-2348

第366回サロンコンサート  
▶日時=10月26日(金)12時15分～12時45分  
▶場所=市役所1階ロビー  
▶テーマ=ポーランドの音楽～祖国への愛～  
▶曲目=ワルツ 嬰ハ短調 Op.64-2 / ショパン、ノクターン 嬰ハ長調 Op.15-2 / ショパン、ロマンス Op.22 / ヴィエニャフスキ、華麗なるポロネーズ第2番 Op.21 / ヴィエニャフスキ、サラサーテのためのマズルカ Op.26 / ザジツキ  
▶出演=小高根眞理子(ヴァイオリン)、仲秋由佳(ピアノ)  
▶費用=無料  
流山市音楽家協会・橋 ☎7158-4543 ID 1001708

PCB使用安定器の調査 アンケートにご協力を

千葉県では、未処理のPCB(ポリ塩化ビフェニル)使用安定器把握のため、アンケート調査を実施します。  
電気機器に使用されたPCBは、廃棄物の適正保管・期間内処理が義務付けられています。業務用・施設用蛍光灯器具の一部には、PCB使用の安定器があり、処理期間は平成35年3月31日までです。対象者には調査用紙が送付されますので、ご協力をお願いします。  
昭和52年3月以前に建てられた事業用建物の所有者  
▶調査内容=PCB使用安定器の有無 ほか  
千葉県廃棄物指導課 ☎043-223-4344

生涯学習センター(流山エルズ)のフォトコンテスト

情熱の一枚を魅せてください!!

テーマは自由。皆さんの力作をお待ちしています。詳細はお問い合わせください。  
▶募集期間=11月5日まで  
▶応募規格=A4またはワイド四つ切りサイズに印刷した写真※加工・合成不可  
▶出品料=1人3,500円(5点まで申し込み可)※小・中学生、高校生は1,000円。6点以上の応募は1点につき500円  
生涯学習センター(流山エルズ)で配布の応募票を作品裏に貼り付け、作品目録、出品料を同封の上、持参  
生涯学習センター(流山エルズ) ☎7150-7474

公共下水道の使用区域を拡大 供用開始区域の確認を

東深井・西深井・駒木・向小金3・4丁目の一部および区画整理区域内の一部が公共下水道の利用できる供用開始区域になります。お住まいの区域が該当するかご確認ください。  
供用開始区域になると、1年以内(くみ取り式トイレは3年以内)に公共下水道への接続が義務付けられます。なお、公共下水道への切り替え工事には融資あっせん、利子補給制度があります。詳細はお問い合わせください。  
平日8時30分～17時15分 上下水道局下水道建設課  
下水道建設課 ☎7150-6097

シニアのための仕事説明会 in 流山 豊富な経験をセブン-イレブンで活かしませんか

市と株式会社セブン-イレブン・ジャパンが締結している「地域見守りネットワーク事業協定」に基づき、高齢者の雇用に向けたセブン-イレブンでの仕事内容の紹介と個別相談会を開催します。  
11月9日(金)14時～15時30分 南流山センター 60歳以上で市内在住の方  
定30人(先着順) 無料 10月22日から市役所商工振興課へ電話※平日のみ  
商工振興課 ☎7150-6085

ながぼんポイント交換会を開催 貯めたポイントをお得に利用しよう!

市内加盟店で買い物をするポイントが貯まる「流山ながぼんWAONカード」で、すてきな賞品をポイントと交換できる「ポイント交換会」を開催します。  
カードをお持ちでない方は、ぜひお近くの加盟店または11月4日に開催される市民まつり「流山商業協同組合ブース」で申し込みください(カード作成代300円)。  
12月9日(日)10時～13時  
①アンテナショップ流山ふるさと館②流山商工会議所③パーパークボ(松ヶ丘)  
流山商業協同組合(流山商工会議所内) ☎7158-6111



市民文芸

十月作品

俳句 水見壽男 選(流山市東深井865-111)

疵のある梨はおまけと道の駅  
薄刃もて空裂くがごとく舌鳥の声  
良寛の遠まなざしや秋の海  
青空に白雲を刷く秋の風  
コスモスや淋しき時の友の顔  
【評】一句目 果樹生産者ならではの思いのあるほまちサービス。道の駅は農家の販売を促す第一線の大切な基地。何より新鮮さと季節毎に地元農家の心のこもる野菜の提供である。二句目 上五句中七の詠みの強さが、一層の鳴き声を、鋭く突き上げる。まさに百舌の鳴き声は切れ切れに空気を切り裂き、句も写生の深さを示す。三句目 良寛和尚のほんのりとした心の優しさが伝わり、清澄の秋の海の詠詠の心が伝わり来る。良寛のまなざしの優しさは、永遠のものである。四句目 秋空というカンバスに描く、奥深い澄んだ大景。快い。絵画風の肌合いが優しく大きく、まさしく吟詠である。五句目 休耕田に秋桜の乱舞は、色とりどりに交錯して、美しい夢世界でもある。うれいさを解くなごみの情景演出で、目に心に安らぎを呼び込んでいる。

短歌 武田静江 選(流山市松ヶ丘4-505-90)

わが背丈を越えるコスモスの中ゆくに口辺に花のふわりと寄れる  
終の日を思ひ思ひて来し吾の心やわらべ秋の薄ら日  
北の空星に混ざりて点滅す夜間飛行のライト見詰める  
【評】岩下氏 背丈を越えるほどのコスモスの花群れが、しなやかに風になびいている、そのなかをそぞろ歩きする作者の風情が、下句「口辺に花のふわりと寄れる」と具体的に示されて、花との親近感がイメージされる。柔らかな、美しく、好ましい詠風佳品  
戸谷氏 年を重ね老いてゆくこの必定、人生の終焉は如何にと日々を自問自答の作者であろう。高齢化社会の共通する諦念がよきゆきな、幼な心の思ひを見えて、一人の人間のイメージ、人間の像が立ち上がるよきと云える。長谷川氏 澄み渡る北空、夜間飛行のライトの点滅を、無我の境地で見惚れる作者の姿が印象的である。「北の空」の初句切れで歌が分断される為、三句「点滅す」を区切れにせず、「口」下句へ接続したい。下句の実感が良い。

詩 小林稔 選(埼玉県吉川市平沼226-1)

飛翔 西初石 山田 良光  
あと何回復を待つだけ  
担当医のおだやかな一言  
麻酔のおぼろな中  
天に任せたはずの命  
永く続いた病苦との戦いにやっとなつた  
北向きの病室から臨む景色  
今日の空はやたらと眩しく光る  
術後に残る臓器の痛みも  
やがて緩やかに時が消してくれらるらう  
よかつたですね  
カーテン越しに  
隣のベッドからやさしい声が届く  
これからも何度目かの手術を控えた人だ  
黒い山脈が遠くに霞み  
ゆつたりと雲が流れる  
あれ、北に帰る鳥でしょうか  
私ね、夢の中でいつも故郷に帰っています  
と言ったその人の穏やかな笑顔は今も胸に浮かぶ  
【評】自然災害と病気はいつ自分の身にふりかかるか知れない。病気は内側に起きる細菌の活動が起因し老化がそれに拍車をかける。手術台では命の可否は医師にゆだねるしかない。人間を死すべきものと命名した古代の人々が不死なる神を追い求める心情も時代を超えて変わらぬものなのだろう。それゆえ、他者からの優しい言葉が身に染みるのだ。自然が生まれ変わったように輝いて見える、命の尊さを実感する瞬間ではないだろうか。



# ながれやまノート

★は市または指定管理者などの主催のもの

## 講座

### ★ペン彩画スケッチ体験会

耐水性のペンを使ってスケッチをし、水彩絵の具で色付けするペン彩画の基礎を学びます。

日 11月5日(月)9時～12時  
 所 南流山福祉会館  
 講 東葛スケッチの会主宰・鈴木利尾さん  
 対 市内在住・在勤・在学の方  
 定 15人(先着順) 費 800円(材料代)  
 申 10月22日から電話または直接窓口へ  
 問 南流山福祉会館 ☎7150-4320  
 ID 1016156

### ★南流山センターの講座・イベント

①今、はやりのポールウォーキング  
 ポールを使って正しい歩行&ストレッチ  
 ポールを使って正しい姿勢を身に付け、軽い筋トレとストレッチで動きやすい体を目指します。

日 11月5日(月)・19日(月)15時～16時30分  
 講 ポールウォーキング協会ベテリック  
 コーチ・小林幹夫さん 対 市内在住・在勤・在学の方 定 各15人(先着順)  
 費 各500円※別途ポールレンタル代1回100円 持 タオル、飲み物、動きやすい服装、歩きやすい靴 申 電話

②笑いヨガでストレス発散! お子さん連れも大歓迎

日 11月7日(水)13時～14時  
 講 介護予防運動指導員・出口真由子さん  
 定 30人(先着順) 費 500円 持 タオル、飲み物、動きやすい服装  
 申 電話または直接窓口へ

③ふれあいサロン シニアの方対象

軽い体操で体をほぐしましょう。お茶とお菓子を味わいながら、おしゃべりも楽しめます。

日 11月9日(金)・30日(金)15時～16時30分

定 各50人(先着順) 費 1回100円  
 持 動きやすい服装 申 不要

【共通事項】  
 所 南流山センター  
 問 南流山センター ☎7159-4511

### ★折り紙教室

来年の干支「猪」を折り紙でつくります。  
 日 11月6日(火)13時～15時 所 平和台福祉会館 定 16人(先着順) 費 100円  
 持 ピンセット 申 電話または直接窓口へ  
 問 平和台福祉会館 ☎7158-4264  
 ID 1014427

### ★初石ふれあい体操

座ってでもできる3B体操やストレッチで健康維持に努めましょう。  
 日 11月6日(火)・20日(火)15時15分～16時15分 所 初石公民館 定 各50人(先着順) 費 各100円 持 動きやすい服装、飲み物 申 不要  
 問 初石公民館 ☎7154-9101

### ★寺子屋講座

縄文時代にルーツのある編み布「アンギン織」。カラフルな糸でコースターづくりなどに挑戦してみませんか。  
 日 11月7日(水)13時30分～15時30分  
 所 中央図書館 定 10人(先着順) 費 無料 申 10月23日9時から博物館に電話  
 問 博物館 ☎7159-3434  
 ID 1019446

### ★野々下福祉会館の講座

①いろいろアート ID 1016210  
 皮を自由な形に切ってくっつけて、ブローチやキーホルダーをつくりましょう。  
 日 11月13日(火)13時～15時 講 アートハウス「いろいろ」所属・造形作家・上谷知沙子さん 費 1,500円(材料代含む)  
 持 スリッパ、作品を持ち帰る袋、汚れても

よい服装 申 10月22日から電話  
 ②個人指導によるパソコン教室  
 ID 1014460

日 11月13日(火)・14日(水)13時30分～16時30分 内 ①パソコン入門②ワード③エクセル④メール・インターネット⑤デジタル編集⑥その他よろず受け付けから1つ選択。  
 費 2,500円(教材代含む) 持 筆記用具・ノートパソコン(貸し出し可)  
 申 10月22日10時から電話または直接窓口へ

【共通事項】  
 所 野々下福祉会館 対 市内在住・在勤・在学の方 定 10人(先着順)  
 問 野々下福祉会館 ☎7145-9500

### ★そば打ち体験教室 旬のそばを味わおう!

本格そば打ちを体験してみませんか。  
 日 11月14日(水)9時～11時30分、13時30分～16時 所 文化会館 講 無名庵店主・上原富夫さん 対 市内在住の方 定 各15人(先着順) 費 1,300円(そば4食分)※3日前からキャンセル料が発生します。 持 エプロン、タオル、手拭き、ふきん 申 電話  
 問 文化会館 ☎7158-3462  
 ID 1014861

### ★コミプラパソコン教室

日 11月20日(火)・21日(水)9時30分～12時30分 所 コミュニティプラザ 内 ①入門②ワード③エクセル④写真⑤メール・インターネット⑥その他よろず受け付け  
 ※①～⑥から1項目選択。個人指導  
 定 10人 費 2,500円(先着順) 申 電話  
 問 コミュニティプラザ ☎7155-5701

### 市民公開講座 がん治療を支える心と体のトータルサポート (国立がん研究センター東病院主催)

医師や看護師、理学療法士、医療ソーシャルワーカーが分かりやすくお話しします。  
 日 10月27日(土)13時～15時  
 所 国立がん研究センター東病院(柏市)  
 定 250人(先着順) 費 無料 申 不要  
 問 同病院 ☎7133-1111

## 展示

蔵のカフェ+ギャラリー灯環  
 冬を待つ羊のポルカ  
 羊毛作品とイラストの作品展

日 10月25日(木)～11月5日(月)10時30

分～17時(11月5日は16時30分まで)  
 所 蔵のカフェ+ギャラリー灯環(流山1)  
 費 無料  
 問 流山本町・利根運河ソーリズム推進課  
 ☎7168-1047

## 縦覧

どなたでもご覧になれます

### ★流山都市計画公園の変更関係図書

日 平日8時30分～17時15分  
 所 市役所みどりの課  
 内 都市計画公園(大堀川水辺公園ほか6公園)の関係図書  
 問 みどりの課 ☎7150-6092

## 会議

どなたでもお聴きになれます

### ★子ども・子育て会議

日 11月2日(金)10時から 所 市役所  
 内 次期子どもをみんなで育む計画の策定について ほか  
 問 子ども家庭課 ☎7150-6082

### ★総合計画審議会

日 11月2日(金)18時から 所 市役所  
 内 次期総合計画について  
 問 企画政策課 ☎7150-6064

### ★補助金等審議会

日 11月7日(水)・13日(火)・21日(水)、12月4日(火)・12日(水)・18日(火)いずれも9時30分から  
 所 市役所 内 平成31年度予算における補助金などについて  
 問 財政調整課 ☎7150-6071  
 ID 1009506

## その他

### ★利根運河交流館のイベント

①うんがいい! 朝市  
 日 10月27日(土)8時30分～12時30分  
 ※雨天中止  
 内 地元の朝採れ野菜・花、地域商店の総菜、流山市ふるさと産品、姉妹・友好都市の名産品など。運河の水生生物の展示。ライブは、かぜのこバンド(ママさんたちのロックバンド)

②ハイパー自転車展示&試乗会

国立研究開発法人産業技術総合研究所で開発が進められたリカンベント自転車など7台を展示するほか、試乗体験も行います。



加藤 ☎090-6494-9362

■南流山さつき会秋期展=11月10日(土)～11日(日)9時～18時(11日は16時まで)、東部公民館。無料 問 大町 ☎080-6894-0112

■LEDのキャンドルアレンジ&生コニファーのリースづくりとアレナ先生のフラダンス(アトリエ アンティーク ローズ主催)=11月17日(土)・18日(日)①10時～11時30分②12時～13時30分③14時30分～16時30分、アトリエ蔵(市野谷)。3,800円※要申し込み 問 加藤 ☎090-7831-5787

■バードウォッチング(流山野鳥同好会主催)=11月18日(日)9時～12時、運河駅改札口前集合。無料※雨天中止 問 相馬 ☎080-3127-0760

■ヘルスバレーボール第16回流山市長杯(日本ヘルスバレーボール連盟流山本部主催)=平成31年1月27日(日)9時～17時、キッコーマンアリーナ。1人300円※要申し込み 問 木村 ☎090-3407-5961

## 生涯学習センター(流山エルズ)の講座

講座名	期 日	時 間	費 用
①ちよつとだけエアロ	11月4日・11日・18日の日曜	9時30分～10時30分	1回500円 持 上履き
②リラックス効果抜群のヨーガセラピー(金曜)	11月2日・9日・16日・30日 12月7日・14日・21日	13時30分～14時45分 (12時30分から受け付け)	1回500円 定 30人(先着順) 持 バスタオル
③ゾーンとヨーガのSP	11月2日・9日・16日・30日の金曜	19時～20時30分	1回1,500円 持 バスタオル
④パソコン講座	①ワード基礎:11月5日(月)～7日(水) ②エクセル入門:11月12日(月)～14日(水) ③ワード応用:11月19日(月)・20日(火) ④パソコン入門:11月26日(月)～28日(水) ⑤ビジネスエクセル:11月1日(木)・2日(金)	10時～12時	124,3,000円 35,2,000円

申 問 生涯学習センター(流山エルズ) ☎7150-7474

## 環境測定結果

項目	法・条例による規制値	保証数値	測定数値	常磐自動車道 (平成30年8月)					
				項目	若葉台	西初石	東初石	青田	
硫酸化物(ppm)	—	10以下	1未満	①騒音	時間	348	242	199	401
窒素酸化物(ppm)	250以下	30以下	11	②NO2	日	0(0)	0(0)	0(0)	0(0)
塩化水素(ppm)	430以下	10以下	2未満	③SPM	有・無	無	無	無	無
ばいじん(mg/m <sup>3</sup> N)	80以下	5以下	1未満	④日平均交通量	上り	下り	合計		
水銀(mg/m <sup>3</sup> N)	—	0.03以下	0.003未満		48,148	48,655	96,803		
ダイオキシン類(ng-TEQ/m <sup>3</sup> N)	1以下	0.01以下	0						

問 クリーンセンター ☎7157-7411  
 ID 1018705

東京大学物性研究所主催  
 一般講演会 目指せ光の斬鉄剣

日 11月10日(土)14時30分～16時 所 東京大学柏キャンパス駅前サテライト 費 無料 申 不要  
 問 同研究所 ☎7136-3207





## 味噌ピーナツ作り講習会 流山産の落花生で作ろう!

流山産の落花生を使った味噌ピーナツ作り講習会を開催します。古くから房総で親しまれてきた郷土料理・味噌ピーナツの美味しい作り方を習得してみませんか。

日 12月4日(木)10時～13時 所 文化会館 流山市農家生活研究会・坂上安代さん、染谷八壽子さん 対 18歳以上で市内在住の方 定 16人(多数抽選) 費 500円

持 エプロン、三角巾、木べら、ふきん、筆記用具

申 往復ハガキ(1枚につき1人)に、郵便番号、住所、氏名、年齢、電話番号、返信用に宛名を明記の上、11月2日(必着)までに☎270-0192流山市役所農業振興課へ郵送

問 農業振興課 ☎7150-6086 ID 1002221

## 今が旬!! キウイフルーツ 贈答品にも最適

ビタミンCや食物繊維の豊富なキウイフルーツが食べ頃を迎えます。市内の各観光果樹園では、直売やもぎ取りのほか、地方配送も行っています。詳細は各果樹園(別表)に直接お問い合わせください。

なお、各果樹園のキウイフルーツは、すべて市の放射性物質検査で基準値を下回っています。

果樹園名(所在地)	電話	関連情報
オーチャード・ガーデン(株) 水代果樹園(向小金)	☎7174-4451	芋掘りもできます
水野果樹園(前ヶ崎)	☎7144-7863	-
秋元農園(中野久木)	☎7152-5360	柿もあります
富右衛門ファーム(小屋)	☎7152-7484	

問 農業振興課 ☎7150-6086

ID 1002195

## 市民農園の空き区画の 利用者を募集

野菜づくりを楽しんでみませんか!

別表の市民農園に空き区画があります。

週末の家族のふれあいや新たな趣味のひとつとして、野菜づくりを始めてみませんか。

各農園で空き区画数が異なりますので、利用を希望する方は、農園を管理する公益社団法人流山市シルバー人材センターにお問い合わせの上、お申し込みください。

【空き区画のある市民農園】

市民農園名	所在地	区画面積	利用料(年額)
東深井第一	東深井175-1	15㎡	8,000円
東深井第二	東深井175-2	30㎡	1万6,000円
駒木台	駒木台122-1他	15㎡	6,500円
名都借	名都借908	15㎡	6,500円

※全ての農園に井戸ポンプがあります。

問 同センター ☎7155-3669

ID 1002228

## 一茶双樹記念館・杜のアトリエ黎明のイベント

問 一茶双樹記念館 ☎FAX 7150-5750 info@issasaju-leimei.com

### 一茶双樹記念館

#### ◆邦楽コンサート

紅葉の映える庭園を背景に、流山市文化協会邦楽三曲会の南海佳子さんと吉岡景子さんによる箏・三絃・十七絃の邦楽演奏をお楽しみください。

日 11月17日(出)14時～15時 定 50人(先着順) 費 500円(お茶とお菓子付き)

▷ 曲目=水の変態/宮城道雄、道/吉岡景子、OKOTO/沢井比河流

#### ◆お抹茶を楽しむ会

流山市茶道親和会のご協力により、月に1度開催しています。紅葉が見ごろを迎えた庭園を眺めながら、香り高いお抹茶を味わい、ゆったりとしたひとときをお過ごしください。

日 11月18日(日)10時～15時 定 40人(先着順) 費 500円(お茶とお菓子付き)

#### ◆つるし雛づくり講座(全5回)

市内在住の伊藤繁子さんを講師に迎え、着物の端切れなどでつるし雛づくりに挑戦します。作品は、来春の「一茶双樹記念館のひなまつり」で展示します。

日 11月20日・27日、12月11日、平成31年1月22日・29日の火曜9時30分～16時30分 定 12人(先着順) 費 各1,500円(お茶とお菓子付き。初回のみ別途材料代5,300円) 持 裁縫道具、赤・白・桃の絹糸、手芸用綿、昼食

#### 【共通事項】

所 一茶双樹記念館 申 電話、ファクスまたはメール

### 杜のアトリエ黎明

#### ◆大人のための水彩画教室作品展

「大人のための水彩画教室」で3カ月間学んだ受講生と、講師の和泉満さんによる作品を展示します。

日 10月30日(火)～11月3日(祝)9時～17時

#### ◆華麗なる万華鏡展 中里保子とGLASS-STATIONの仲間たち

市内在住の万華鏡作家・中里保子さんが主宰する「万華鏡スタジオ GLASS-STATION」の生徒たちと中里さんの作品約80点を展示します。

日 11月6日(火)～18日(日)9時～17時(18日は16時まで)

#### 【共通事項】

所 杜のアトリエ黎明 費 無料



## 子育てナビ

### 家庭教育講座を開催

#### ◆南流山小学校「可能性0%を1%へ」カンボジアでの学校建設から未来につながる子育て

カンボジアの子どもたちのために学校を作った橋本博司さんを講師に迎え、目からウロコの子育てヒントをお話いただきます。

日 11月9日(金)10時～11時30分

所 南流山小学校 定 20人(先着順)

#### ◆八木北小学校 いのちの講座

いのちの始まりや性に関する講座です。日頃、ご家庭では話しにくい思春期の体の悩みや、子どもから大人へ変化する発達過程を学びませんか。

日 11月19日(月)9時35分～11時25分 所 八木北小学校 講 助産師・足立千賀子さん、小林由美子さん 定 10人(先着順) ※1歳半～就学前児の一時保育あり(先着10人。11月9日までに要申し込み)

#### 【共通事項】

費 無料 申 文化会館へ電話※学校に駐車場はありません。

問 文化会館 ☎7158-3462

### 子育てサロン特別版 家族のためにパパが作る キャラ弁講座

工作気分のできるキャラ弁を作って、大切な家族に食べてもらいましょう。

日 10月28日(日)10時～12時30分 所 生涯学習センター(流山エルズ) 定 10組(先着順)

費 1,500円(材料代含む) 申 電話

問 生涯学習センター(流山エルズ)

☎7150-7474

### みんなでレッツ★チアダンス(全3回) 大人気のチアダンスに挑戦しよう

日 11月7日・14日・21日の水曜16時45分～17時45分

所 おおたかの森センター

講 インストラクター・萩村富美子さん

対 小学生 定 10人(先着順) 費 2,400円

持 動きやすい服装、上履き、飲み物、汗拭きタオル、雑巾

申 電話

問 おおたかの森センター ☎7159-7031

### わくわく親子体操(全3回) 親子で楽しくスキンシップ

親子で遊びながら裸足で運動します。

日 11月7日・14日・28日の水曜15時30分～16時30分

所 おおたかの森センター

講 フィットネスインストラクター・澤頭智美さん

対 3歳～就学前児のお子さんとその保護者 定 20組(先着順)

費 2,400円(お子さん1人追加につき1回200円)

持 動きやすい服装、着替え、飲み物、タオル 申 電話

問 おおたかの森センター ☎7159-7031

### ファミリー・サポート・センターの講座 コミュニケーションの力を高めるコツ

子どもたちとの対話だけでなく、保護者の方たちとの関わり方を、実技を交えて学びます。

日 11月9日(金)10時～12時 所 生涯学習センター(流山エルズ)

講 江戸川大学子どもコミュニケーション研究所所長・浅川陽子さん 対 市内在住・在勤・在学の方 定 70人(先着順) 費 無料

申 氏名、電話番号を明記の上、江戸川台ファミリー・サポート・センターへファクス、メールまたは電話

問 江戸川台ファミリー・サポート・センター ☎FAX 7153-4151

✉ famisapo-nagareyama@ever.ocn.ne.jp

### 子ども創作教室

#### どっちが好き? ミラーと偏光板の万華鏡

光がはね返る「反射」を利用したミラーの万華鏡と、決まった光しか通さない「偏光」を利用した偏光板の万華鏡の2つを作ります。

日 11月18日(日)10時30分～11時30分

所 森の図書館

対 小学生(保護者同伴なら幼児も可)

定 20人(先着順) 費 500円(材料代)

申 10月23日10時から電話または直接窓口へ

問 森の図書館 ☎7152-3200 ID 1019399

### 小学校ミニバスケットボール大会 子どもたちに声援を!

市内公立小学校16校が参加します。選手たちに、皆さんの声援をお願いします。

日 ①10月31日(火)9時から②11月6日(火)8時45分から

所 キックコマン アリーナ

持 ①開会式、決勝トーナメント1日目②決勝トーナメント2日目、閉会式

問 指導課 ☎7150-6105

### 初石学習教室の生徒を募集 国語・算数を個別に指導

元教員の流山市シルバー人材センター会員が、国語と算数を教えます。

所 流山市シルバー人材センター(東初石3)

定 各学年10人(先着順)

費 月額4,000円(月4回分)

申 電話または直接窓口へ

問 同センター

☎7155-3669

対象	日時
小学3・4年生	土曜10時～12時
小学5・6年生	土曜13時～15時
	木曜17時～19時