

ながれやま
まちづくり達成度アンケート
結果報告書

平成30年2月
流山市

目次

◇流山市まちづくりアンケート 報告書

回答者について	1
問1 心身ともに健康だと感じていますか	3
問2 健康維持増進のために日頃から行っていること	3
問3 健康づくりのために、健（検）診、人間ドックなどを受診していますか	3
問4 自身が生きがいをもって元気に暮らしていると思いますか	3
問5 市内の駅や道路や施設等が、バリアフリーになっていると思いますか	3
問6 流山市の福祉サービスについて不足している点	3
問7 流山市は、福祉のサービス等に市民が参加できる（協力できる）まちぐるみの福祉ができていると思いますか	4
問8 日ごろから文化やスポーツなどの学習活動（生涯学習）を行っていますか	4
問8-2（1）学習活動を行っている方（1）分野	4
問8-2（2）学習活動を行っている方（2）学習活動の程度	4
問9 流山市内は、学びたいときに学べる環境が整っていると思いますか	4
問10 流山市内（市周辺）は芸術・文化活動を行う環境が整っていると思いますか	4
問11 自宅周辺の安心・安全	5
問12 地震などの災害に備え、どのような準備をしていますか	5
問13 流山市が推進すべき防災対策	5
問14 火災予防について気をつけていること	5
問15 地球温暖化対策のためにどのようなことに取り組んでいますか	5
問16 環境に対する美化意識・行動について	6
問17 「生物多様性」の言葉の意味の認知状況	6
問18 自然環境や生き物のことを考え、行動していく際にどんな情報が必要だと思いますか	6
問19（1）交通機関（鉄道）について（1）最もよく利用する駅	6
問19（2）交通機関（鉄道）について（2）駅および駅周辺の整備や利便性	6
問20 自宅周辺の街並みや景観を誇りに思いますか	7
問21 流山市内は、子どもたちが健やかに育つ環境が整っていると思いますか	7
問22 子どもたちの健全育成のために何か行動していますか	7
問23 0歳から小学校6年生までのお子様はいますか	7
問24 子どもの年齢	7
問25 流山市の子育て支援サービスにより、子育ての不安や負担が軽減されていると感じますか	7
問26 市が実施する乳幼児健診や育児相談の内容についての満足度	8
問27 流山市は、子育てがしやすいまちだと思いますか	8
問27-2 流山市は、子育てがしやすいまちだと思わない理由	8
問28 家庭で絵本などの読み聞かせをしていますか	8
問29 仕事をしていますか	9
問29-2 勤労意欲を感じていますか	9
問30 自治会や子ども会、老人クラブ等の地域活動の参加状況	9
問30-2 参加している活動	9
問31 外国の文化にふれあい、理解を深めるために市や地域の行事への参加の有無	9
問31-2 参加していない理由	9
問32 男女の役割意識について	10
問33 男女平等感について	10
問34 家庭において、家事や育児・介護などを行っていますか	11
問35 「広報ながれやま」を読んでいますか	11
問35-2 「広報ながれやま」の内容や情報量の満足度	11
問35-3 「広報ながれやま」の入手方法	11
問35-4 「広報ながれやま」を読んでいない理由	11
問36 「流山議会だより」を読んでいますか	12
問37 議会の情報発信について今後、充実させて欲しいこと	12
問38 市の情報（市政、福祉、行事、学習活動など）の入手方法	12
問39 市からの情報提供について	12
問40 市ホームページについて、内容を充実させて欲しいこと	12
問41 流山市の行政についての信頼度	13
問42 流山市は、住み心地が良いまちですか	13
問43 これからも流山市に住み続けたいですか	13
問43-2 住み続けたい理由	13
問43-3 移転したい理由	13
問44 現在の満足度	14
問44 今後の重要度	14

流山市まちづくりアンケート 調査概要

調査目的

この調査は、流山市総合計画の施策目的が、どの程度達成できたのかを分析するために必要な指標値を取得することを目的に毎年実施するものです。

調査期間

平成29年11月21日（火曜日）から12月19日（火曜日）まで

調査対象者

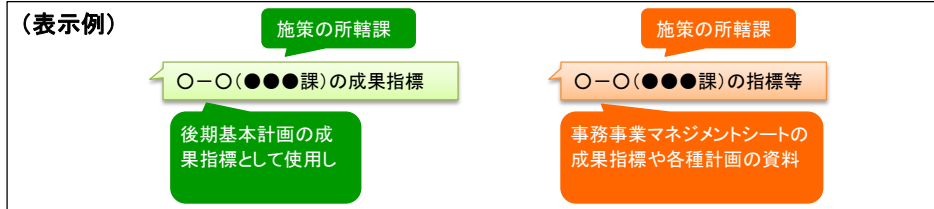
流山市内居住歴3年以上の18歳以上の男女3,000人（無作為抽出）

回答者数

1,343人（回答率44.8%）

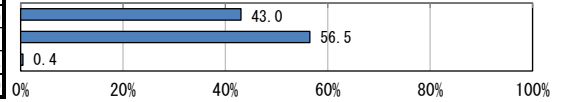
報告書・集計表の留意点

- ・比率は百分率（%）で表し、小数点以下2位を四捨五入して算出しています。従って、合計が100%を上下する場合があります。
- ・各設問の回答者人数は、“n”（number of case）として掲載し、各比率は全体の“n”を100%として算出しました。
- ・複数回答の問（「3つまで○」など複数の選択肢から1つ以上の選択肢を選んで回答する形式）は、1人の回答者が複数の回答を出してもよい問のため、各回答の合計比率は100%を超える場合があります。
- ・問の中には回答者を限定する問があり、回答者の数が少ない問が含まれます。



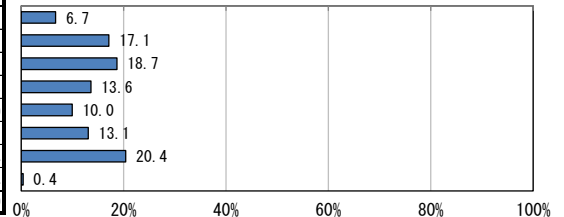
①あなたの性別は

No.	カテゴリー名	n	%
1	男性	578	43.0
2	女性	759	56.5
	無回答	6	0.4
	全体	1343	100.0



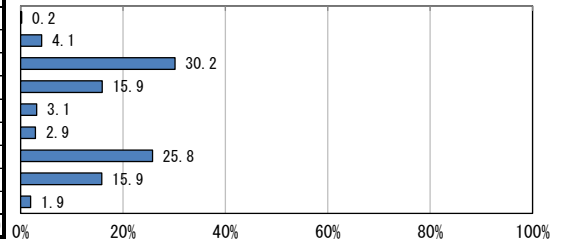
②あなたの年齢は

No.	カテゴリー名	n	%
1	18～29歳	90	6.7
2	30～39歳	230	17.1
3	40～49歳	251	18.7
4	50～59歳	183	13.6
5	60～64歳	134	10.0
6	65～69歳	176	13.1
7	70歳以上	274	20.4
	無回答	5	0.4
	全体	1343	100.0



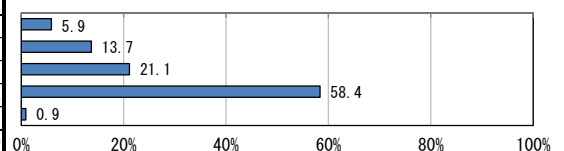
③あなたのお仕事は

No.	カテゴリー名	n	%
1	農業	3	0.2
2	自営業	55	4.1
3	会社員	405	30.2
4	パート・アルバイト	214	15.9
5	公務員	42	3.1
6	学生	39	2.9
7	主婦(主夫)	346	25.8
8	その他	213	15.9
	無回答	26	1.9
	全体	1343	100.0



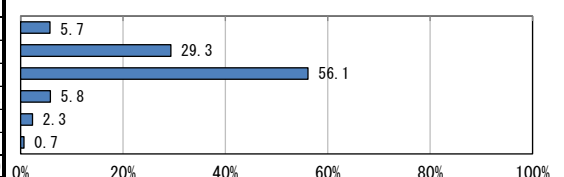
④流山にお住まいの年数は

No.	カテゴリー名	n	%
1	3～5年未満	79	5.9
2	5～10年未満	184	13.7
3	10～20年未満	284	21.1
4	20年以上	784	58.4
	無回答	12	0.9
	全体	1343	100.0



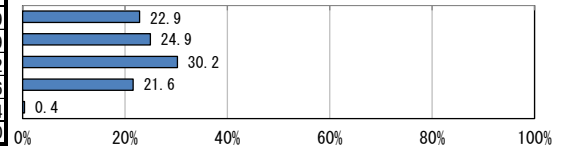
⑤あなたの家族構成は

No.	カテゴリー名	n	%
1	単身世帯	77	5.7
2	夫婦だけの世帯	394	29.3
3	二世帯世帯(親と子)	754	56.1
4	三世帯世帯(親と子と孫)	78	5.8
5	その他	31	2.3
	無回答	9	0.7
	全体	1343	100.0



⑥あなたのお住まいは、どの地区ですか（大地区）

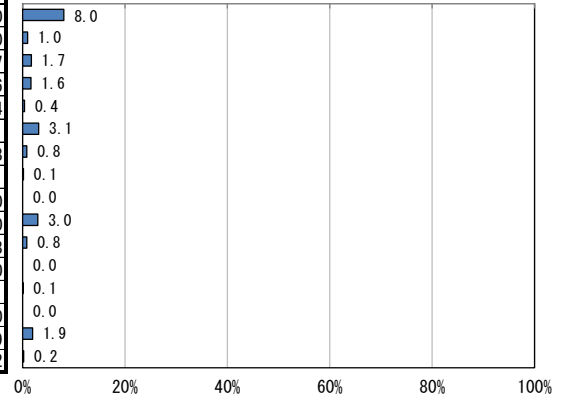
No.	カテゴリー名	n	%
1	北部	307	22.9
2	中部	335	24.9
3	南部	406	30.2
4	東部	290	21.6
	無回答	5	0.4
	全体	1343	100.0



⑥あなたのお住まいは、どの地区ですか（小地区）

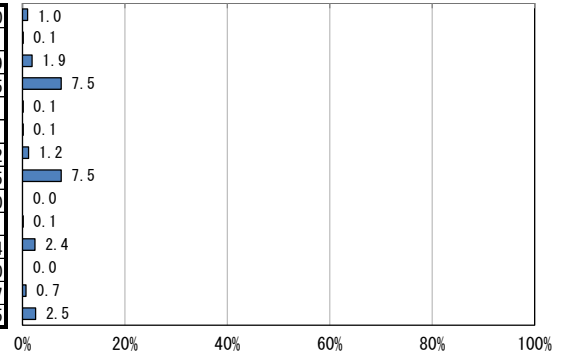
《北部》

No.	カテゴリー名	n	%
1	東深井	108	8.0
2	こうのす台	13	1.0
3	美原1～4丁目	23	1.7
4	富士見台1～2丁目	22	1.6
5	富士見台	5	0.4
6	江戸川台東1～4丁目	42	3.1
7	中野久木	11	0.8
8	小屋	2	0.1
9	深井新田	0	0.0
10	江戸川台西1～4丁目	40	3.0
11	平方	11	0.8
12	南	0	0.0
13	平方村新田	1	0.1
14	上新宿新田	0	0.0
15	西深井	26	1.9
16	北	3	0.2



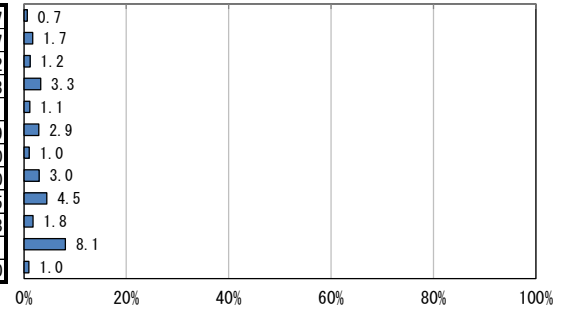
《中部》

No.	カテゴリー名	n	%
17	若葉台	13	1.0
18	上貝塚	1	0.1
19	駒木台	25	1.9
20	東初石1～6丁目	101	7.5
21	桐ヶ谷	1	0.1
22	大畔	1	0.1
23	美田	16	1.2
24	西初石1～6丁目	101	7.5
25	谷	0	0.0
26	上新宿	1	0.1
27	十太夫	32	2.4
28	下花輪	0	0.0
29	青田	9	0.7
30	駒木	34	2.5



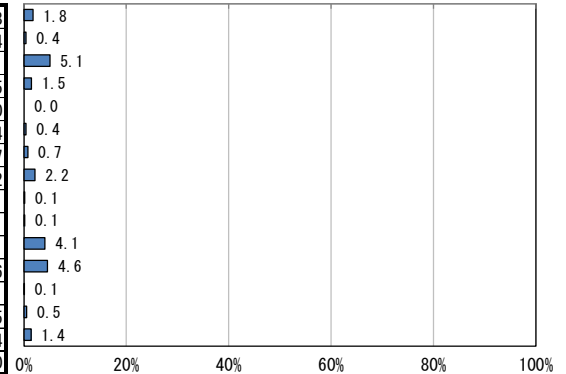
《南部》

No.	カテゴリー名	n	%
31	三輪野山	9	0.7
32	三輪野山一～五丁目	23	1.7
33	流山1～9丁目	16	1.2
34	西平井	44	3.3
35	流山	15	1.1
36	加一～六丁目	39	2.9
37	加	14	1.0
38	平和台1～5丁目	40	3.0
39	鱒ヶ崎	60	4.5
40	市野谷	24	1.8
41	南流山1～8丁目	109	8.1
42	木	13	1.0



《東部》

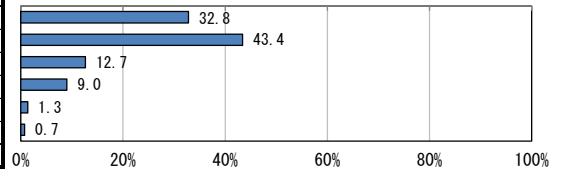
No.	カテゴリー名	n	%
43	宮園1～3丁目	24	1.8
44	古間木	5	0.4
45	野々下1～6丁目	68	5.1
46	名都借	20	1.5
47	思井	0	0.0
48	前平井	5	0.4
49	長崎1～2丁目	10	0.7
50	前ヶ崎	29	2.2
51	中	2	0.1
52	後平井	2	0.1
53	松ヶ丘1～6丁目	55	4.1
54	向小金1～4丁目	62	4.6
55	芝崎	1	0.1
56	西松ヶ丘1丁目	7	0.5
	無回答	18	1.4
	全体	1312	100.0



問1 あなたは、心身ともに健康だと感じていますか

No.	カテゴリー名	n	%
1	そう思う	441	32.8
2	どちらかといえばそう思う	583	43.4
3	どちらかといえばそう思わない	170	12.7
4	そう思わない	121	9.0
5	わからない	18	1.3
	無回答	10	0.7
	全体	1343	100.0

4-4(健康増進課)の指標等

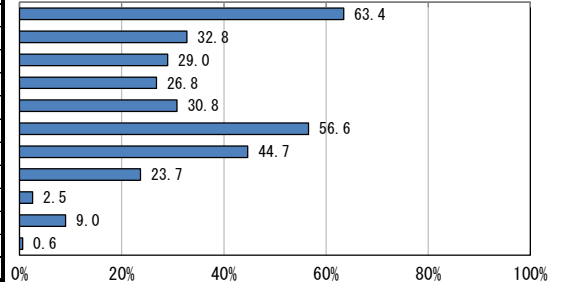


問2 健康維持増進のために日頃から行っていること

No.	カテゴリー名	n	%
1	栄養・食生活に気をつけている	852	63.4
2	汗をかく程度の運動を週1、2回程度習慣的に行っている	440	32.8
3	休養・こころの健康づくりにつとめている	389	29.0
4	禁煙につとめている	360	26.8
5	節度ある適度な飲酒につとめている	414	30.8
6	定期的に健康診断やがん検診を受けている	760	56.6
7	歯の健康に注意している	600	44.7
8	自分や家族の健康について相談できる「かかりつけ医」【※】を決めている	318	23.7
9	その他	34	2.5
10	特に何もしていない	121	9.0
	無回答	8	0.6
	全体	1343	100.0

3-5(スポーツ振興課)の成果指標

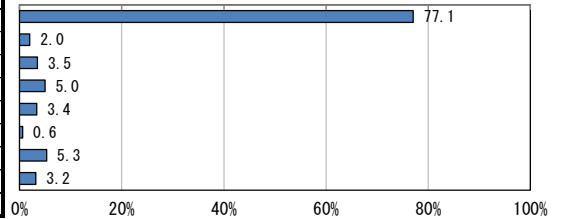
4-4(健康増進課)の成果指標



問3 あなたは、健康づくりのために、健(検)診、人間ドックなどを受診していますか

No.	カテゴリー名	n	%
1	市や勤務先が実施する健(検)診、人間ドックを受診している	1035	77.1
2	健(検)診、人間ドックについて知らなかったため受診したことがない	27	2.0
3	健康状態に自信があり、必要性を感じないため受診したことがない	47	3.5
4	時間がとれないため受診したことがない	67	5.0
5	費用がかかるため受診したことがない	45	3.4
6	場所が遠いため受診したことがない	8	0.6
7	その他	71	5.3
	無回答	43	3.2
	全体	1343	100.0

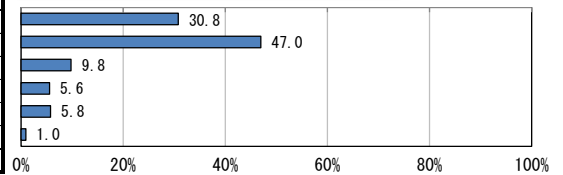
4-2(健康増進課)の指標等



問4 あなたは、ご自身が生きがいをもって元気に暮らしていると思いますか

No.	カテゴリー名	n	%
1	そう思う	414	30.8
2	どちらかといえばそう思う	631	47.0
3	どちらかといえばそう思わない	132	9.8
4	そう思わない	75	5.6
5	わからない	78	5.8
	無回答	13	1.0
	全体	1343	100.0

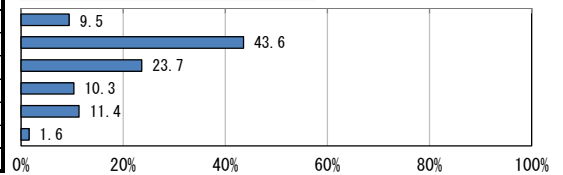
4-2(高齢者生きがい推進課)の成果指標



問5 あなたは、市内の駅や道路や施設等が、バリアフリーになっていると思いますか

No.	カテゴリー名	n	%
1	なっている	127	9.5
2	どちらかといえばなっている	585	43.6
3	どちらかといえばなっていない	318	23.7
4	なっていない	139	10.3
5	わからない	153	11.4
	無回答	21	1.6
	全体	1343	100.0

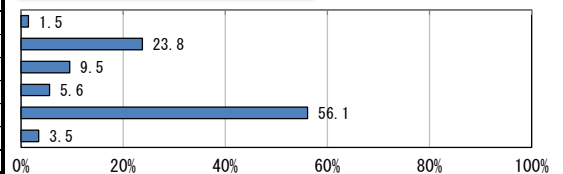
4-6(社会福祉課)の成果指標



問6 市の福祉サービスについて不足している点はありませんか

No.	カテゴリー名	n	%
1	全くない	20	1.5
2	あまりない	319	23.8
3	少しある	128	9.5
4	たくさんある	75	5.6
5	わからない	754	56.1
	無回答	47	3.5
	全体	1343	100.0

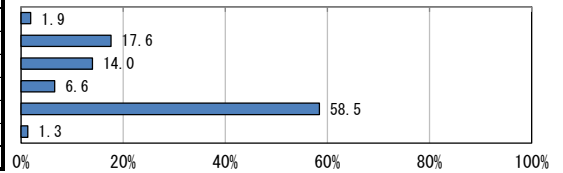
4-7(社会福祉課)の成果指標



問7 流山市は、福祉のサービス等に市民が参加できる（協力できる）まちぐるみの福祉ができていますか

4-5(社会福祉課)の成果指標

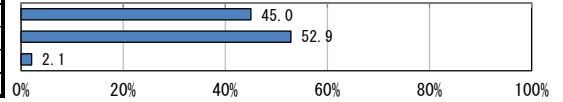
No.	カテゴリー名	n	%
1	できている	26	1.9
2	どちらかといえばできている	237	17.6
3	どちらかといえばできていない	188	14.0
4	できていない	89	6.6
5	わからない	785	58.5
	無回答	18	1.3
	全体	1343	100.0



問8 あなたは、日ごろから文化やスポーツなどの学習活動（生涯学習）を行っていますか

3-1(生涯学習課・スポーツ振興課)の成果指標

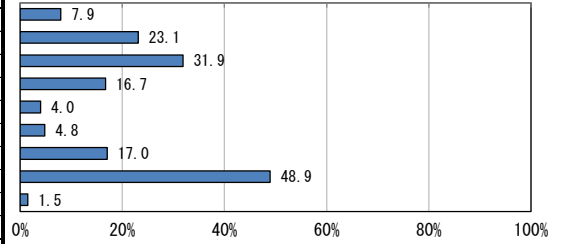
No.	カテゴリー名	n	%
1	はい	605	45.0
2	いいえ	710	52.9
	無回答	28	2.1
	全体	1343	100.0



問8-2(1) 「はい」とお答えの方へ、それはどのような分野ですか

3-4・3-5(生涯学習課・スポーツ振興課)の成果指標

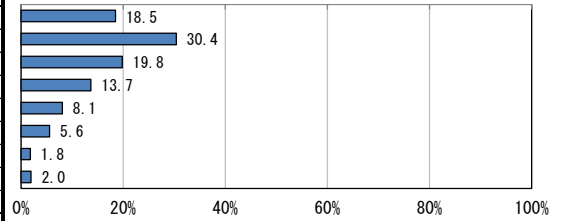
No.	カテゴリー名	n	%
1	娯楽（囲碁・将棋等）	48	7.9
2	教養（語学・歴史・文学等）	140	23.1
3	文化芸術（茶道・生け花・書道・音楽・絵画等）	193	31.9
4	技術（パソコン・資格）等	101	16.7
5	国際交流・国際理解	24	4.0
6	伝統文化（踊り・お祭り）等	29	4.8
7	レクリエーション（つり・ハイキング等）	103	17.0
8	スポーツ（テニス・野球・体づくり等）	296	48.9
	無回答	9	1.5
	非該当	738	
	全体	605	100.0



問8-2(2) 「はい」とお答えの方へ、学習活動をどの程度行っていますか

3-4(生涯学習課・スポーツ振興課)の指標等

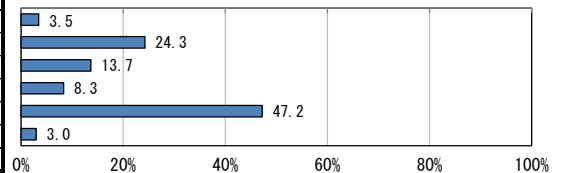
No.	カテゴリー名	n	%
1	ほぼ毎日	112	18.5
2	週に2~3回	184	30.4
3	週に1回	120	19.8
4	月に2~3回	83	13.7
5	月に1回	49	8.1
6	それ以上の間隔	34	5.6
7	季節性がある（スキー等）	11	1.8
	無回答	12	2.0
	非該当	738	
	全体	605	100.0



問9 流山市内は、学びたいときに学べる環境（生涯学習のプログラムや施設）が整っていると思いますか

3-1(生涯学習課)の成果指標

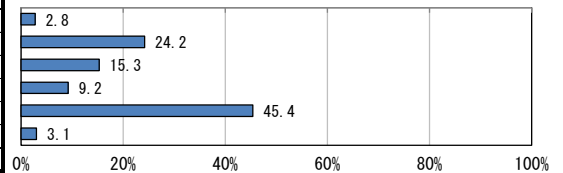
No.	カテゴリー名	n	%
1	整っていると思う	47	3.5
2	どちらかといえば整っていると思う	326	24.3
3	どちらかといえば整っていないと思う	184	13.7
4	整っていないと思う	112	8.3
5	わからない、気にしたことがない	634	47.2
	無回答	40	3.0
	全体	1343	100.0



問10 流山市内（市周辺）は文化芸術活動を行う環境が整っていると思いますか

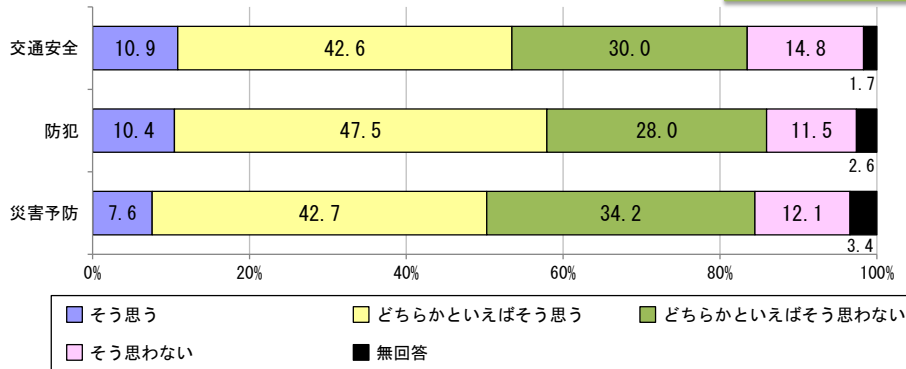
3-4(生涯学習課)の成果指標

No.	カテゴリー名	n	%
1	整っていると思う	37	2.8
2	どちらかといえば整っていると思う	325	24.2
3	どちらかといえば整っていないと思う	206	15.3
4	整っていないと思う	124	9.2
5	わからない、気にしたことがない	610	45.4
	無回答	41	3.1
	全体	1343	100.0



問11 あなたの自宅周辺は、次の内容について安全だと思いますか（交通安全、防犯、災害予防）

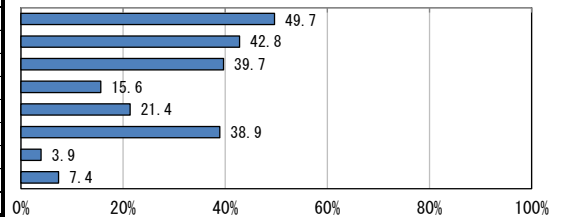
2-3(防災危機管理課)の成果指標
2-4(コミュニティ課・道路管理課)の成果指標



問12 あなたは、地震などの災害に備えどのような準備をしていますか

2-3(防災危機管理課)の成果指標

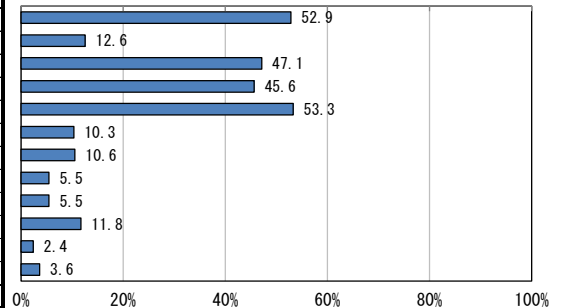
No.	カテゴリ名	n	%
1	水・食糧3日分の備蓄	667	49.7
2	非常持ち出し袋	575	42.8
3	家具の転倒防止策	533	39.7
4	耐震診断・耐震補強	210	15.6
5	自治会等の防災訓練に参加	287	21.4
6	避難場所等を家族で確認	523	38.9
7	その他	53	3.9
	無回答	99	7.4
	全体	1343	100.0



問13 あなたは、市が推進すべき防災対策はどのようなことだと考えますか

2-3(防災危機管理課)の指標等

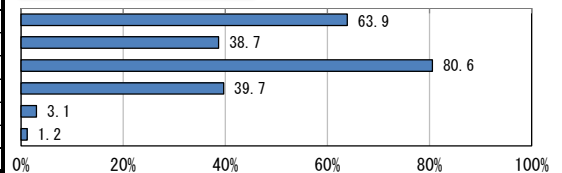
No.	カテゴリ名	n	%
1	市民に対する情報伝達手段の整備	710	52.9
2	住宅の耐震改修工事の促進	169	12.6
3	避難所及び避難場所の整備	633	47.1
4	食糧や救護資機材などの備蓄	613	45.6
5	断水時に備えた給水体制の整備	716	53.3
6	自主防災組織への支援強化(倉庫・備蓄等)	139	10.3
7	災害時要援護者支援対策の推進	142	10.6
8	市の防災訓練の充実	74	5.5
9	各地域毎の防災訓練に対する支援強化(実動訓練及び図上訓練)	74	5.5
10	防災対策のためのパンフレットの作成及び配布	158	11.8
11	その他	32	2.4
	無回答	49	3.6
	全体	1343	100.0



問14 あなたは、火災予防について気をつけていることがありますか

2-3(予防課)の指標等

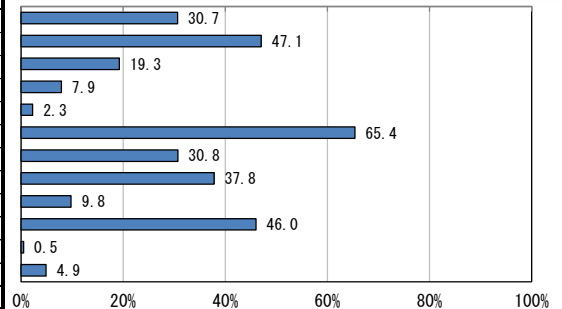
No.	カテゴリ名	n	%
1	住宅用火災警報器または自動火災報知設備を設置している	858	63.9
2	消火器を設置している	520	38.7
3	火の取り扱いに注意している	1082	80.6
4	家の周りに燃えやすいものを置かない	533	39.7
5	特に気にしていない	41	3.1
	無回答	16	1.2
	全体	1343	100.0



問15 あなたは、地球温暖化対策のためにどのようなことに取り組んでいますか

2-1・2-2(環境政策・放射能対策課・クリーンセンター)の指標等

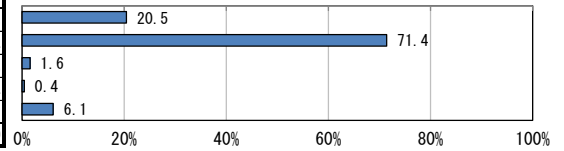
No.	カテゴリ名	n	%
1	冷暖房は、夏28度以上、冬20度以下に設定している	412	30.7
2	省エネルギー型の家電製品を使用している	632	47.1
3	環境にやさしい商品を購入・使用している	259	19.3
4	太陽光などの新エネルギーを導入している	106	7.9
5	生産や流通過程でCO2排出の少ない食料品を購入している	31	2.3
6	買い物にはマイバッグを持参している	878	65.4
7	アイドリングストップなどエコドライブを実践している	413	30.8
8	外出時は徒歩、自転車、公共交通機関の利用を心がけている	508	37.8
9	緑のカーテンを実践している	132	9.8
10	自宅のベランダや庭に花や庭木等を植えている	618	46.0
11	環境家計簿【※】をつけている	7	0.5
	無回答	66	4.9
	全体	1343	100.0



問16 あなたの環境に対する美化意識・行動についてお聞きします

No.	カテゴリー名	n	%
1	ごみを路上や公園等に捨てず、それ以外に自宅周辺やまちの掃除・美化活動等もやっている	275	20.5
2	ごみを路上や公園等に、絶対捨てない	959	71.4
3	ごみを路上や公園等に、たまに捨ててしまう	21	1.6
4	ごみを路上や公園等に、捨てることを気にしない	6	0.4
	無回答	82	6.1
	全体	1343	100.0

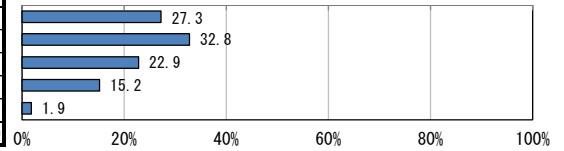
2-1(環境政策・放射能対策課)の成果指標



問17 あなたは、「生物多様性」の言葉の意味を知っていますか

No.	カテゴリー名	n	%
1	言葉の意味を知っている	366	27.3
2	意味は知らないが、言葉は聞いたことがある	441	32.8
3	聞いたことがない	307	22.9
4	わからない	204	15.2
	無回答	25	1.9
	全体	1343	100.0

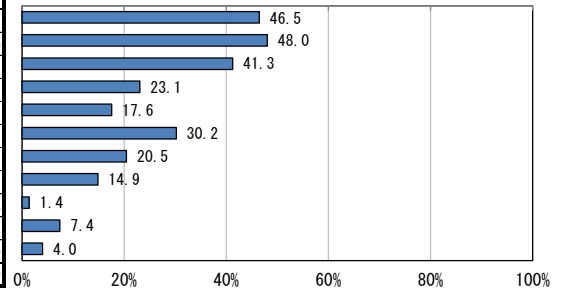
2-1(環境政策・放射能対策課)の指標等



問18 あなたは、自然環境や生き物のことを考え、行動していく際にどんな情報が必要だと思いますか

No.	カテゴリー名	n	%
1	自然や動植物などの一般的な情報	624	46.5
2	省エネなど地球温暖化対策に関する情報	645	48.0
3	動植物などの保護に関する情報	554	41.3
4	自然保護活動や環境美化活動への参加やボランティア活動に関する情報	310	23.1
5	環境ラベルなど環境配慮製品の購入に関する情報	236	17.6
6	地元旬の食材など農産物に関する情報	406	30.2
7	ガーデニングや家庭菜園など身近な緑化に関する情報	275	20.5
8	自然観察に関する情報	200	14.9
9	その他	19	1.4
10	特になし	100	7.4
	無回答	54	4.0
	全体	1343	100.0

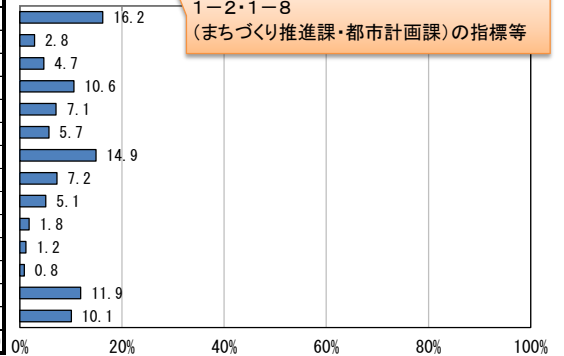
2-1(環境政策・放射能対策課)の指標等



問19 (1) (つくばエクスプレス、東武アーバンパークライン、流鉄流山線、JR線をご利用している方にお聞きします。) 最もよく利用されている駅はどこですか

No.	カテゴリー名	n	%
1	流山おおたかの森駅(TX)	218	16.2
2	流山おおたかの森駅(東武)	38	2.8
3	流山セントラルパーク駅	63	4.7
4	南流山駅(TX)	142	10.6
5	南流山駅(JR)	95	7.1
6	蓮河駅	76	5.7
7	江戸川台駅	200	14.9
8	初石駅	97	7.2
9	豊四季駅	68	5.1
10	流山駅	24	1.8
11	平和台駅	16	1.2
12	鷺ヶ崎駅	11	0.8
13	南柏駅	160	11.9
	無回答	135	10.1
	全体	1343	100.0

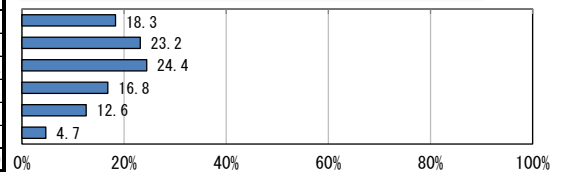
1-2-1-8
(まちづくり推進課・都市計画課)の指標等



問19 (2) ご利用されている駅および駅周辺の整備や利便性について

No.	カテゴリー名	n	%
1	満足している	246	18.3
2	やや満足している	311	23.2
3	普通	328	24.4
4	やや不満足である	226	16.8
5	不満足である	169	12.6
	無回答	63	4.7
	全体	1343	100.0

1-2-1-8(まちづくり推進課・都市計画課)の指標等

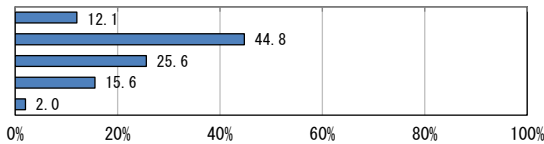


1-3(都市計画課)の成果指標

参考(マーケティング課)の指標等

問20 あなたは、自宅周辺の街並みや景観を誇りに思いますか

No.	カテゴリー名	n	%
1	そう思う	162	12.1
2	どちらかといえばそう思う	601	44.8
3	どちらかといえばそう思わない	344	25.6
4	そう思わない	209	15.6
	無回答	27	2.0
	全体	1343	100.0

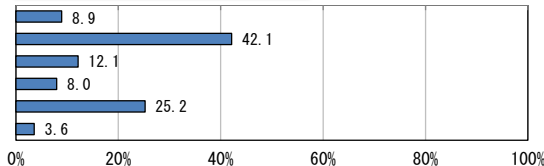


3-3(生涯学習課)の成果指標

参考(マーケティング課)の指標等

問21 流山市内は、子どもたち(主に小・中学生)が健やかに育つ環境が整っていると思いますか

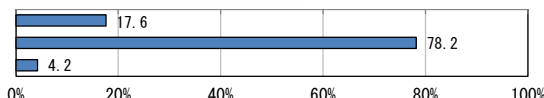
No.	カテゴリー名	n	%
1	整っていると思う	120	8.9
2	どちらかといえば整っていると思う	566	42.1
3	どちらかといえば整っていないと思う	163	12.1
4	整っていない	107	8.0
5	わからない	339	25.2
	無回答	48	3.6
	全体	1343	100.0



3-3(生涯学習課)の成果指標

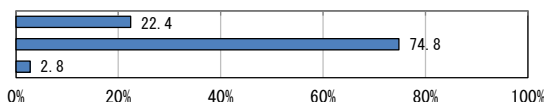
問22 あなたは、子どもたち(主に小・中学生)の健全育成のために何か行動していますか

No.	カテゴリー名	n	%
1	している	236	17.6
2	していない	1050	78.2
	無回答	57	4.2
	全体	1343	100.0



問23 あなたには0歳から小学校6年生までのお子様はいますか

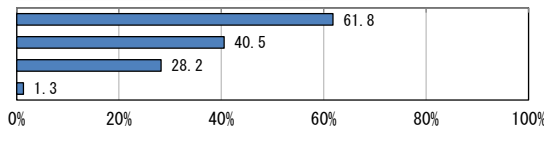
No.	カテゴリー名	n	%
1	はい	301	22.4
2	いいえ	1005	74.8
	無回答	37	2.8
	全体	1343	100.0



問24 お子さんの年齢は、次のいずれですか

No.	カテゴリー名	n	%
1	就学前(保育園児、幼稚園児を含む)	186	61.8
2	小学校低学年(1年~3年)	122	40.5
3	小学校高学年(4年~6年)	85	28.2
	無回答	4	1.3
	非該当	1042	
	全体	301	100.0

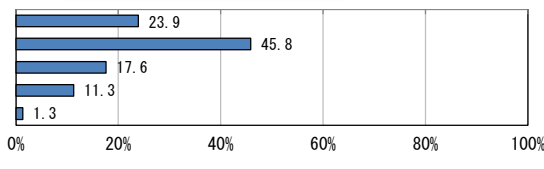
4-1(子ども家庭課)の成果指標



問25 あなたは、流山市の子育て支援サービスにより、子育ての不安や負担が軽減されていると感じますか

4-1(子ども家庭課)の指標等

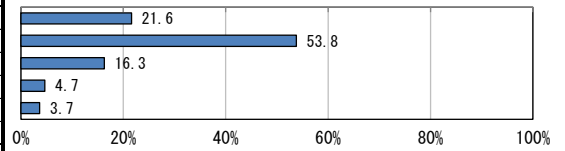
No.	カテゴリー名	n	%
1	そう思う	72	23.9
2	どちらかといえばそう思う	138	45.8
3	どちらかといえばそう思わない	53	17.6
4	そう思わない	34	11.3
	無回答	4	1.3
	非該当	1042	
	全体	301	100.0



問26 あなたは、市が実施する乳幼児健診や育児相談の内容に満足していますか

No.	カテゴリー名	n	%
1	満足している	65	21.6
2	どちらかといえば満足している	162	53.8
3	どちらかといえば満足していない	49	16.3
4	満足していない	14	4.7
	無回答	11	3.7
	非該当	1042	
	全体	301	100.0

4-4(健康増進課)の指標等

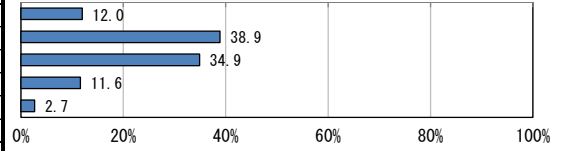


問27 流山市は、子育てがしやすいまちだと思いますか

No.	カテゴリー名	n	%
1	そう思う	36	12.0
2	どちらかといえばそう思う	117	38.9
3	どちらかといえばそう思わない	105	34.9
4	そう思わない	35	11.6
	無回答	8	2.7
	非該当	1042	
	全体	301	100.0

4-1(子ども家庭課)の成果指標

参考(マーケティング課)の指標等

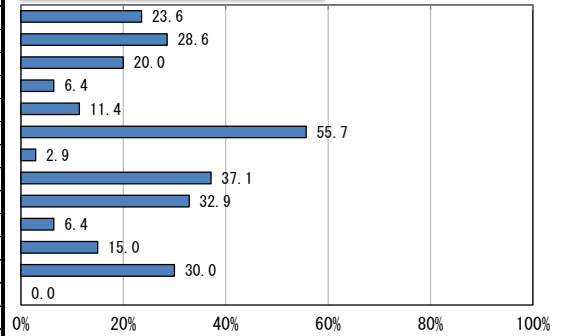


問27-2 「そう思わない」とお答えの方に理由をお聞きます

No.	カテゴリー名	n	%
1	保育サービスメニューが十分でないため	33	23.6
2	学童クラブのサービスが十分でないため	40	28.6
3	児童館のサービスが十分でないため	28	20.0
4	ファミリー・サポート・センターのサービスが十分でないため	9	6.4
5	子育て支援センターのサービスが十分でないため	16	11.4
6	子どもが遊べる場所が十分でないため	78	55.7
7	市や自治会主催の子育てサークル、講演会が十分でないため	4	2.9
8	小・中学校(含む幼稚園)教育が心配なため	52	37.1
9	通学環境が悪いため	46	32.9
10	子育てについて相談できる人(親族、知人等)がいないため	9	6.4
11	必要なときに子どもをみてもらえる人(親族、知人等)がいないため	21	15.0
12	その他	42	30.0
	無回答	0	0.0
	非該当	1203	
	全体	140	100.0

4-1(子ども家庭課)の成果指標

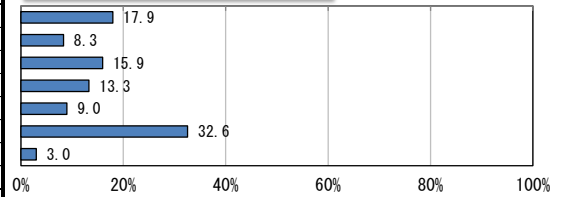
参考(マーケティング課)の指標等



問28 あなたの家庭では、絵本などの読み聞かせをしていますか

No.	カテゴリー名	n	%
1	毎日している	54	17.9
2	週4~5回	25	8.3
3	週2~3回	48	15.9
4	週1回	40	13.3
5	月1回	27	9.0
6	していない	98	32.6
	無回答	9	3.0
	非該当	1042	
	全体	301	100.0

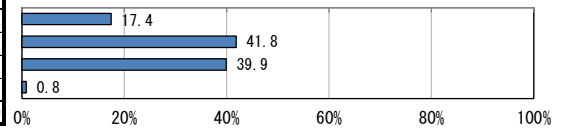
3-1(図書・博物館)の指標等



問29 あなたは、仕事をしていますか

No.	カテゴリー名	n	%
1	している（流山市内）	234	17.4
2	している（流山市外）	562	41.8
3	していない、やめた	536	39.9
	無回答	11	0.8
	全体	1343	100.0

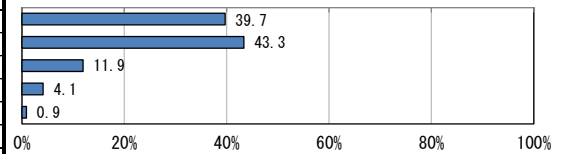
5-3(商工振興課)の成果指標



問29-2 「している」とお答えの方へ、勤労意欲を感じていますか

No.	カテゴリー名	n	%
1	感じている	316	39.7
2	どちらかといえば感じている	345	43.3
3	どちらかといえば感じていない	95	11.9
4	感じていない	33	4.1
	無回答	7	0.9
	非該当	547	
	全体	796	100.0

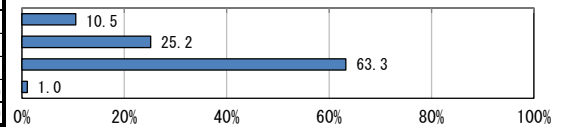
5-3(商工振興課)の成果指標



問30 あなたは、自治会や子ども会、老人クラブ等の地域活動にどの程度参加していますか

No.	カテゴリー名	n	%
1	定期的に参加している	141	10.5
2	ときどき参加している	338	25.2
3	参加していない	850	63.3
	無回答	14	1.0
	全体	1343	100.0

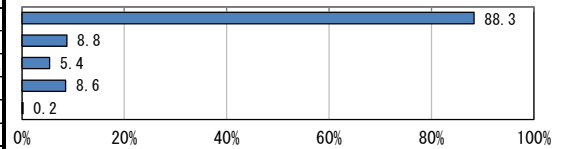
2-6(コミュニティ課)の成果指標



問30-2 「参加している」とお答えの方、それは具体的にどのような活動ですか

No.	カテゴリー名	n	%
1	自治会	423	88.3
2	子ども会	42	8.8
3	老人クラブ	26	5.4
4	その他	41	8.6
	無回答	1	0.2
	非該当	864	
	全体	479	100.0

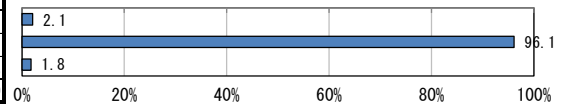
2-6(コミュニティ課)の成果指標



問31 あなたは、外国の文化にふれあい、理解を深めるための市や地域の行事へ参加していますか

No.	カテゴリー名	n	%
1	参加している	28	2.1
2	参加していない	1291	96.1
	無回答	24	1.8
	全体	1343	100.0

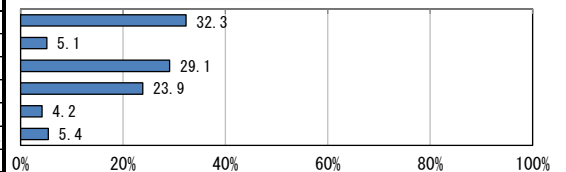
3-6(企画政策課)の成果指標



問31-2 「参加していない」とお答えの方へ、理由は何ですか

No.	カテゴリー名	n	%
1	開催行事の情報不足している	417	32.3
2	開催行事が少ない	66	5.1
3	興味、関心がない	376	29.1
4	時間的に余裕がない	308	23.9
5	その他	54	4.2
	無回答	70	5.4
	非該当	52	
	全体	1291	100.0

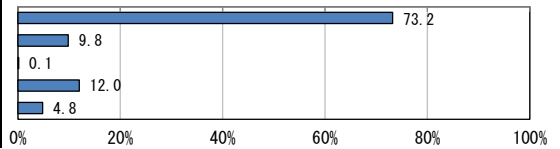
3-6(企画政策課)の成果指標



問32 あなたの男女の役割意識についておたずねします

No.	カテゴリ名	n	%
1	男女とも仕事をもち、家事育児も共同して行うことがよい	983	73.2
2	男性は仕事、女性は家事育児という分担にすることがよい	132	9.8
3	女性は仕事、男性は家事育児という分担にすることがよい	2	0.1
4	女性も仕事を持つのはよいが、家事育児は女性が行うことがよい	161	12.0
	無回答	65	4.8
	全体	1343	100.0

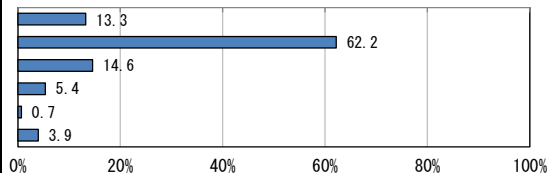
6-4(企画政策課)の指標等



問33 あなたの男女平等感は、次のいずれに該当しますか（社会全体で）

No.	カテゴリ名	n	%
1	男性が非常に優遇されている	178	13.3
2	どちらかといえば男性が優遇されている	835	62.2
3	平等である	196	14.6
4	どちらかといえば女性が優遇されている	72	5.4
5	女性が非常に優遇されている	9	0.7
	無回答	53	3.9
	全体	1343	100.0

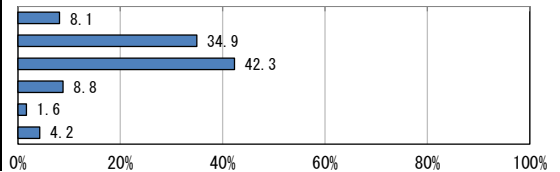
6-4(企画政策課)の指標等



問33 あなたの男女平等感は、次のいずれに該当しますか（家庭のなかで）

No.	カテゴリ名	n	%
1	男性が非常に優遇されている	109	8.1
2	どちらかといえば男性が優遇されている	469	34.9
3	平等である	568	42.3
4	どちらかといえば女性が優遇されている	118	8.8
5	女性が非常に優遇されている	22	1.6
	無回答	57	4.2
	全体	1343	100.0

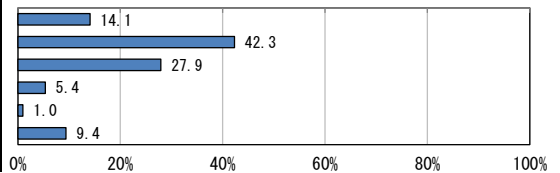
6-4(企画政策課)の指標等



問33 あなたの男女平等感は、次のいずれに該当しますか（職場のなかで）

No.	カテゴリ名	n	%
1	男性が非常に優遇されている	189	14.1
2	どちらかといえば男性が優遇されている	568	42.3
3	平等である	375	27.9
4	どちらかといえば女性が優遇されている	72	5.4
5	女性が非常に優遇されている	13	1.0
	無回答	126	9.4
	全体	1343	100.0

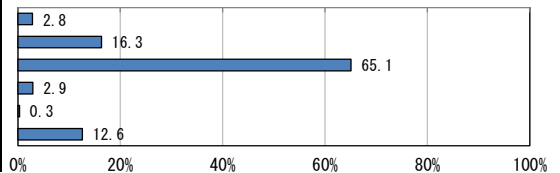
6-4(企画政策課)の指標等



問33 あなたの男女平等感は、次のいずれに該当しますか（学校教育の場で）

No.	カテゴリ名	n	%
1	男性が非常に優遇されている	38	2.8
2	どちらかといえば男性が優遇されている	219	16.3
3	平等である	874	65.1
4	どちらかといえば女性が優遇されている	39	2.9
5	女性が非常に優遇されている	4	0.3
	無回答	169	12.6
	全体	1343	100.0

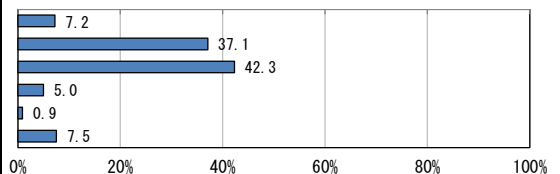
6-4(企画政策課)の指標等



問33 あなたの男女平等感は、次のいずれに該当しますか（法律や制度の上で）

No.	カテゴリ名	n	%
1	男性が非常に優遇されている	97	7.2
2	どちらかといえば男性が優遇されている	498	37.1
3	平等である	568	42.3
4	どちらかといえば女性が優遇されている	67	5.0
5	女性が非常に優遇されている	12	0.9
	無回答	101	7.5
	全体	1343	100.0

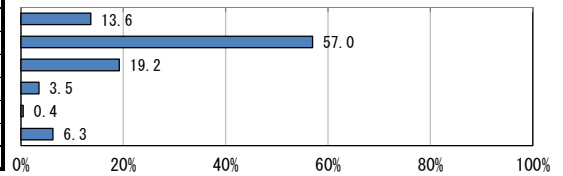
6-4(企画政策課)の指標等



問33 あなたの男女平等感は、次のいずれに該当しますか（社会通念・慣習で）

No.	カテゴリー名	n	%
1	男性が非常に優遇されている	183	13.6
2	どちらかといえば男性が優遇されている	765	57.0
3	平等である	258	19.2
4	どちらかといえば女性が優遇されている	47	3.5
5	女性が非常に優遇されている	6	0.4
	無回答	84	6.3
	全体	1343	100.0

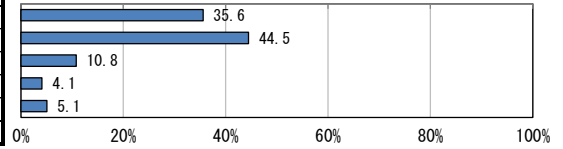
6-4(企画政策課)の指標等



問34 あなたは、家庭において、家事や育児・介護などを行っていますか

No.	カテゴリー名	n	%
1	十分行っている	478	35.6
2	行っているが、十分ではない	597	44.5
3	行いたいと思っているが実際には行っていない	145	10.8
4	行いたいと思っておらず実際にも行っていない	55	4.1
	無回答	68	5.1
	全体	1343	100.0

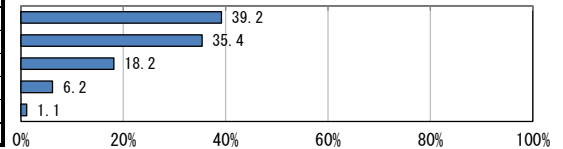
6-4(企画政策課)の指標等



問35 あなたは、「広報ながれやま」を読んでいますか

No.	カテゴリー名	n	%
1	毎回読んでいる	526	39.2
2	たまに読んでいる	475	35.4
3	読んでいない	244	18.2
4	知らない	83	6.2
	無回答	15	1.1
	全体	1343	100.0

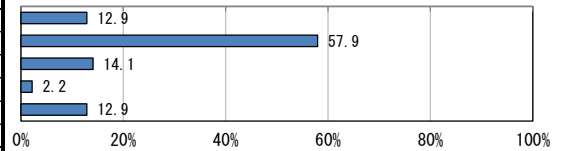
6-1(秘書広報課)の指標等



問35-2 「読んでいる」とお答えの方へ、「広報ながれやま」の内容や情報量に満足していますか

No.	カテゴリー名	n	%
1	満足している	129	12.9
2	どちらかといえば満足している	580	57.9
3	どちらかといえば満足していない	141	14.1
4	満足していない	22	2.2
	無回答	129	12.9
	非該当	342	
	全体	1001	100.0

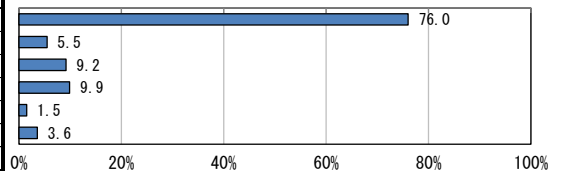
6-1(秘書広報課)の指標等



問35-3 「広報ながれやま」をどのように入手していますか

No.	カテゴリー名	n	%
1	新聞折り込み	761	76.0
2	市のホームページやマチイロ（スマートフォン用アプリ）	55	5.5
3	公共施設や駅	92	9.2
4	ポスティング	99	9.9
5	その他	15	1.5
	無回答	36	3.6
	非該当	342	
	全体	1001	100.0

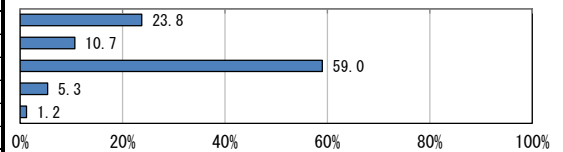
6-1(秘書広報課)の指標等



問35-4 「広報ながれやま」を読んでいる理由は何ですか

No.	カテゴリー名	n	%
1	新聞折り込みで届いているのを知っているが読んでいない	58	23.8
2	新聞折り込みで届いているのを知らない	26	10.7
3	新聞を購読していないので読んでいない	144	59.0
4	その他	13	5.3
	無回答	3	1.2
	非該当	1099	
	全体	244	100.0

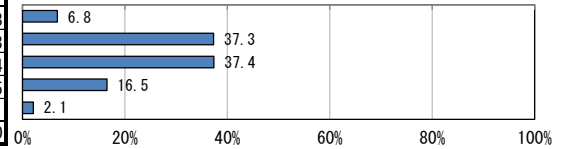
6-1(秘書広報課)の指標等



問36 あなたは、「流山市議会だより」を読んでいますか

No.	カテゴリ名	n	%
1	どの記事も読んでいる	91	6.8
2	関心のあるものだけを読んでいる	501	37.3
3	ほとんど読んでいない	502	37.4
4	知らない、見たことがない	221	16.5
	無回答	28	2.1
	全体	1343	100.0

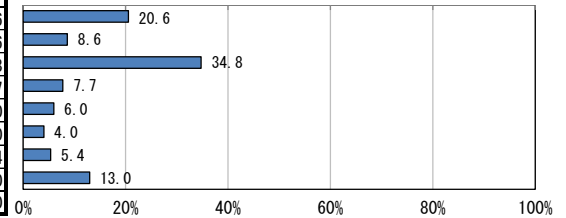
6-3(議会事務局)の指標等



問37 あなたは、議会の情報発信について、今後何を充実させて欲しいですか

No.	カテゴリ名	n	%
1	議会ホームページ	276	20.6
2	議会報告会	116	8.6
3	流山市議会だより	467	34.8
4	インターネット中継	104	7.7
5	ツイッター	80	6.0
6	フェイスブック	54	4.0
7	その他	72	5.4
	無回答	174	13.0
	全体	1343	100.0

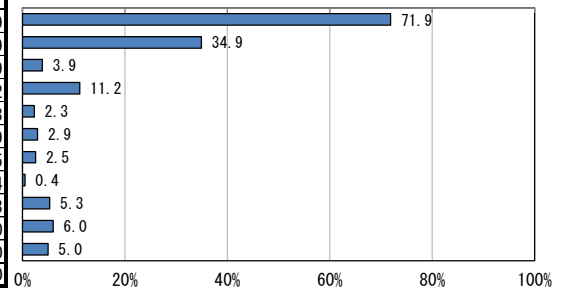
6-3(議会事務局)の指標等



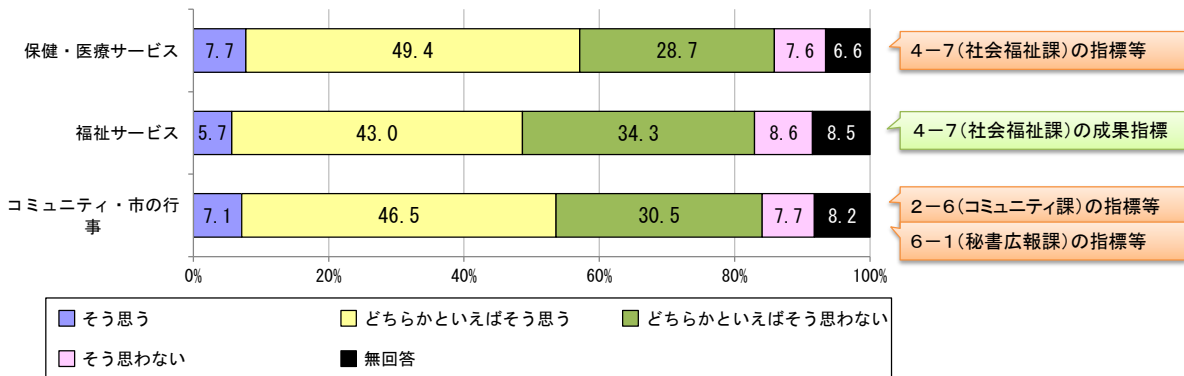
問38 あなたは、市の情報(市政、福祉、行事、学習活動など)をどのようにして知りますか

No.	カテゴリ名	n	%
1	広報ながれやま	965	71.9
2	流山市のホームページ	469	34.9
3	市民便利帳	52	3.9
4	保健だより	150	11.2
5	障害者福祉や介護保険などの手引き	31	2.3
6	ケーブルテレビ	39	2.9
7	情報公開コーナー	34	2.5
8	みどりのメール	6	0.4
9	ツイッター、フェイスブック	71	5.3
10	その他	80	6.0
	無回答	67	5.0
	全体	1343	100.0

6-1(秘書広報課)の指標等



問39 市からの情報が十分に提供されていると思いますか(保健・医療サービス、福祉サービス、コミュニティ・市の行事)



4-7(社会福祉課)の指標等

4-7(社会福祉課)の成果指標

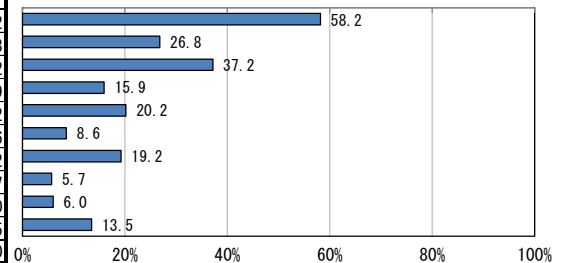
2-6(コミュニティ課)の指標等

6-1(秘書広報課)の指標等

問40 あなたは、市ホームページについて、どのような内容を充実させて欲しいですか

No.	カテゴリ名	n	%
1	広報、施策、地域情報などの行政情報	781	58.2
2	電子申請、電子届出手続き	360	26.8
3	講座やイベントの申込み	499	37.2
4	行政活動への参加、地域交流	214	15.9
5	公共施設の予約	271	20.2
6	公共料金の支払い	115	8.6
7	各種相談	258	19.2
8	情報公開請求	76	5.7
9	その他	80	6.0
	無回答	181	13.5
	全体	1343	100.0

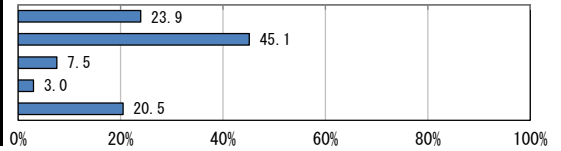
6-2(情報政策・改革改善課)の指標等



問41 あなたは、流山市の行政について信頼していますか

No.	カテゴリ名	n	%
1	信頼している	321	23.9
2	どちらかといえば信頼している	606	45.1
3	どちらかといえば信頼していない	101	7.5
4	信頼していない	40	3.0
	無回答	275	20.5
	全体	1343	100.0

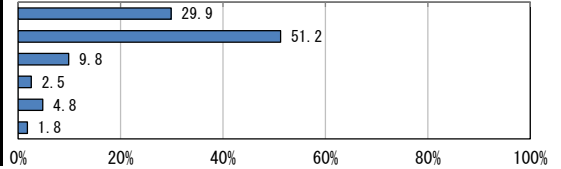
1-3(社会福祉課・都市計画課)の成果指標



問42 流山市は、住み心地が良いまちですか

No.	カテゴリ名	n	%
1	そう思う	401	29.9
2	どちらかといえばそう思う	688	51.2
3	どちらかといえばそう思わない	132	9.8
4	悪い	34	2.5
5	わからない	64	4.8
	無回答	24	1.8
	全体	1343	100.0

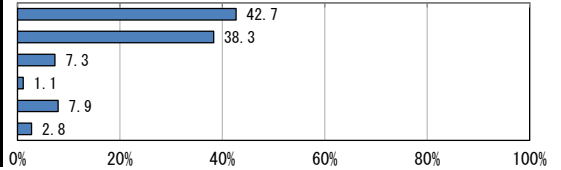
1-3(都市計画課)の成果指標



問43 あなたは、これからも流山市に住み続けたいですか

No.	カテゴリ名	n	%
1	ずっと住み続けたい	573	42.7
2	当分は住み続けたい	514	38.3
3	いずれは移転したい	98	7.3
4	すぐにも移転したい	15	1.1
5	わからない	106	7.9
	無回答	37	2.8
	全体	1343	100.0

1-3(都市計画課)の成果指標

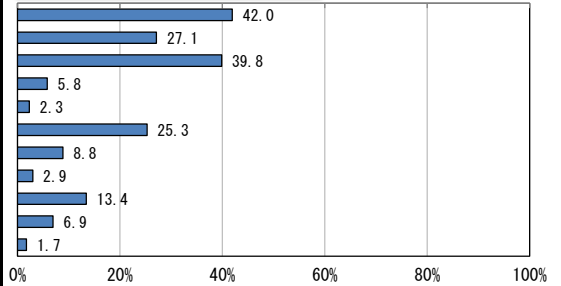


問43-2 「住み続けたい」とお答えの方へ、その理由は何ですか

No.	カテゴリ名	n	%
1	周辺の住環境がよい	456	42.0
2	自然環境が豊かである	295	27.1
3	交通の便がよい	433	39.8
4	街のイメージ・雰囲気がよい	63	5.8
5	仕事や商売に便利	25	2.3
6	日常生活が便利	275	25.3
7	流山市には将来性・発展性が期待できる	96	8.8
8	子育てに適している	32	2.9
9	地域・街に愛着がある	146	13.4
10	その他	75	6.9
	無回答	19	1.7
	非該当	256	
	全体	1087	100.0

1-3(都市計画課)の指標等

参考(マーケティング課)の指標等

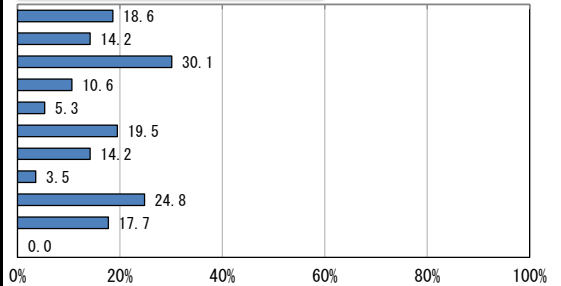


問43-3 「移転したい」とお答えの方へ、その理由は何ですか

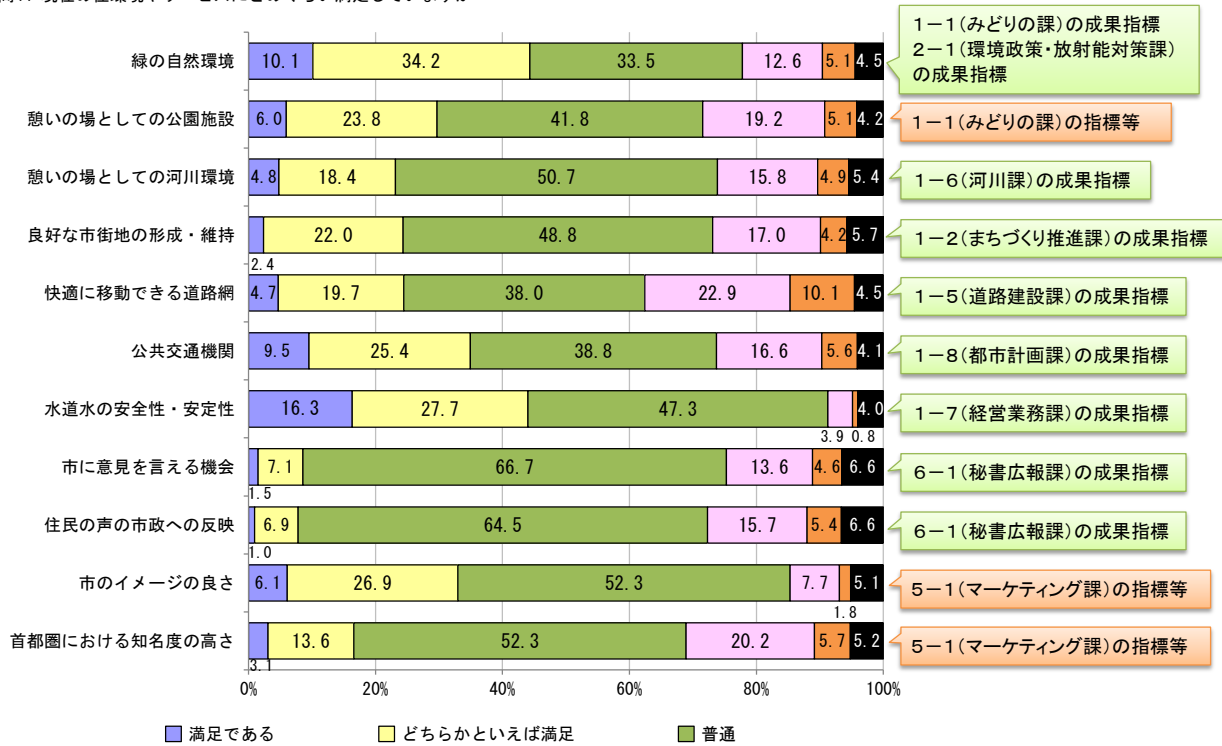
No.	カテゴリ名	n	%
1	周辺の住環境が悪い	21	18.6
2	自然環境が少ない	16	14.2
3	交通の便が悪い	34	30.1
4	街のイメージ・雰囲気が合わない	12	10.6
5	仕事や商売に不適	6	5.3
6	日常生活が不便	22	19.5
7	流山市には将来性・発展性が期待できない	16	14.2
8	子育てに不適	4	3.5
9	他に魅力的な街がある	28	24.8
10	その他	20	17.7
	無回答	0	0.0
	非該当	1230	
	全体	113	100.0

1-3(都市計画課)の指標等

参考(マーケティング課)の指標等



問44 現在の住環境やサービスにどのくらい満足していますか



問44 今後どのくらい力を入れたら良いと思いますか

