

求積表

地番	110-6	地目	公簿	山林	現況	雑種地
公簿面積	1301㎡	権利者	流山市			
NO	$X_n$	$Y_n$	$Y_{n+1} - Y_{n-1}$	$X_n \cdot (Y_{n+1} - Y_{n-1})$		
19P31	-10474.700	6288.214	-2.038	21347.438600		
19K32	-10474.741	6288.963	22.871	-239567.801411		
19K44	-10474.711	6311.085	23.567	-246857.514137		
19K41	-10475.161	6312.530	2.043	-21400.753923		
19K40	-10476.323	6313.128	1.716	-17977.370268		
19K50	-10483.622	6314.246	1.916	-20086.619752		
19K52	-10491.111	6315.044	2.823	-29616.406353		
19K76	-10506.248	6317.069	4.959	-52100.483832		
19P7	-10520.581	6320.003	-24.356	256239.270836		
19P9	-10523.043	6292.713	-28.533	300253.985919		
19P8	-10509.871	6291.470	-19.194	201726.463974		
19P5	-10509.054	6273.519	-17.221	180976.418934		
19P4	-10504.087	6274.249	17.482	-183632.448934		
19P6	-10504.852	6291.001	13.965	-146700.258180		
合計				2603.921473		
合計面積				1301.9607365		
地積				1301.96 ㎡		

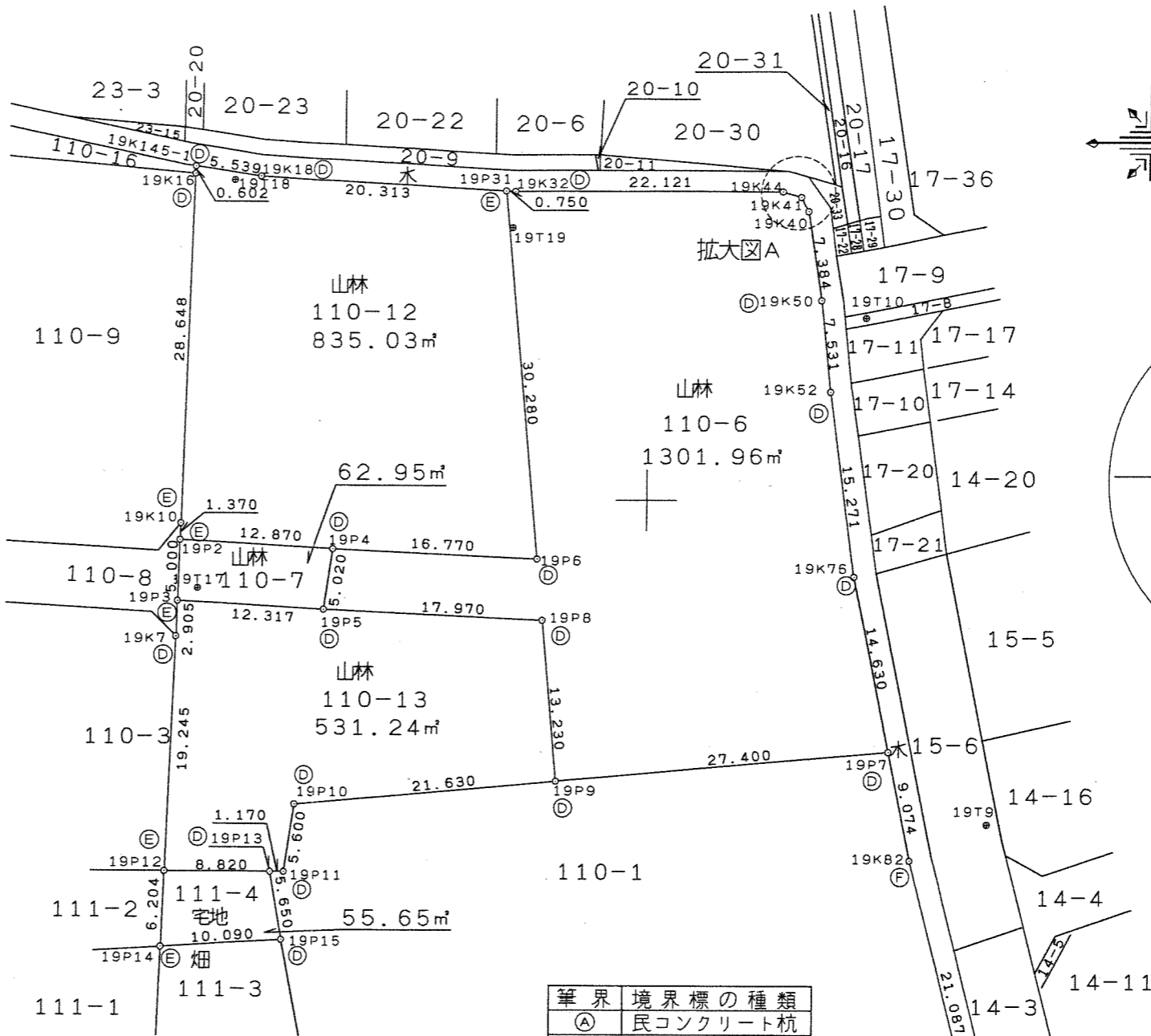
地番	110-7	地目	公簿	山林	現況	雑種地
公簿面積	62㎡	権利者	流山市			
NO	$X_n$	$Y_n$	$Y_{n+1} - Y_{n-1}$	$X_n \cdot (Y_{n+1} - Y_{n-1})$		
19P2	-10503.399	6261.397	13.030	-136859.288970		
19P4	-10504.087	6274.249	12.122	-127330.542614		
19P5	-10509.054	6273.519	-13.030	136932.973620		
19P3	-10508.395	6261.219	-12.122	127382.764190		
合計				125.906226		
合計面積				62.9531130		
地積				62.95 ㎡		

地番	110-12	地目	公簿	山林	現況	雑種地
公簿面積	835㎡	権利者	流山市			
NO	$X_n$	$Y_n$	$Y_{n+1} - Y_{n-1}$	$X_n \cdot (Y_{n+1} - Y_{n-1})$		
19K145-1	-10472.796	6262.451	5.502	-57621.323592		
19K18	-10473.614	6267.930	25.763	-269831.717482		
19P31	-10474.700	6288.214	23.071	-241661.803700		
19P6	-10504.852	6291.001	-13.965	146700.258180		
19P4	-10504.087	6274.249	-29.604	310962.991548		
19P2	-10503.399	6261.397	-12.803	134475.017397		
19K10	-10502.029	6261.446	1.031	-10827.591899		
19K16	-10473.397	6262.428	1.005	-10525.763985		
合計				1670.066467		
合計面積				835.0332335		
地積				835.03 ㎡		

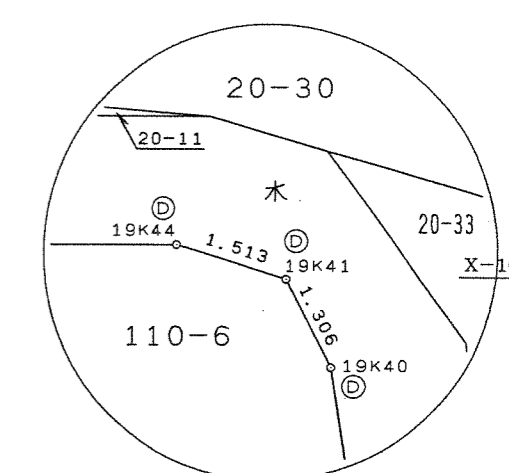
地番	110-13	地目	公簿	山林	現況	雑種地
公簿面積	531㎡	権利者	流山市			
NO	$X_n$	$Y_n$	$Y_{n+1} - Y_{n-1}$	$X_n \cdot (Y_{n+1} - Y_{n-1})$		
19P3	-10508.395	6261.219	12.404	-130346.131580		
19P5	-10509.054	6273.519	30.251	-317909.392554		
19P8	-10509.871	6291.470	19.194	-201726.463974		
19P9	-10523.043	6292.713	-20.298	213596.726814		
19P10	-10525.013	6271.172	-22.391	235665.566083		
19P11	-10530.548	6270.322	-2.020	21271.706960		
19P13	-10530.545	6269.152	-9.990	105200.144550		
19P12	-10530.528	6260.332	-8.037	84633.853536		
19K7	-10511.299	6261.115	0.867	-9323.522213		
合計				1062.487622		
合計面積				531.2438110		
地積				531.24 ㎡		

地番	111-4	地目	公簿	宅地	現況	雑種地
公簿面積	55.65㎡	権利者	流山市			
NO	$X_n$	$Y_n$	$Y_{n+1} - Y_{n-1}$	$X_n \cdot (Y_{n+1} - Y_{n-1})$		
19P12	-10530.528	6260.332	9.082	-95638.255296		
19P13	-10530.545	6269.152	9.809	-103294.115905		
19P15	-10536.108	6270.141	-9.082	95688.932856		
19P14	-10536.727	6260.070	-9.809	103354.755143		
合計				111.316798		
合計面積				55.6583990		
地積				55.65 ㎡		

総合計面積 2786.8492930 ㎡



拡大図A



縮尺：1/100

筆界	境界標の種類
(A)	民コンクリート杭
(B)	民金属標
(C)	金属鉄
(D)	市コンクリート杭
(E)	市金属標
(F)	県コンクリート杭
(G)	県金属標

委託名	流山市営住宅平方団地解体に伴う平方団地用地測量業務委託		
図面名	用地実測図		
作成年月日	令和元年5月23日		
縮尺	1/500	図面番号	1/1
会社名	有限会社後藤測量設計		
事業者名	千葉県流山市		

