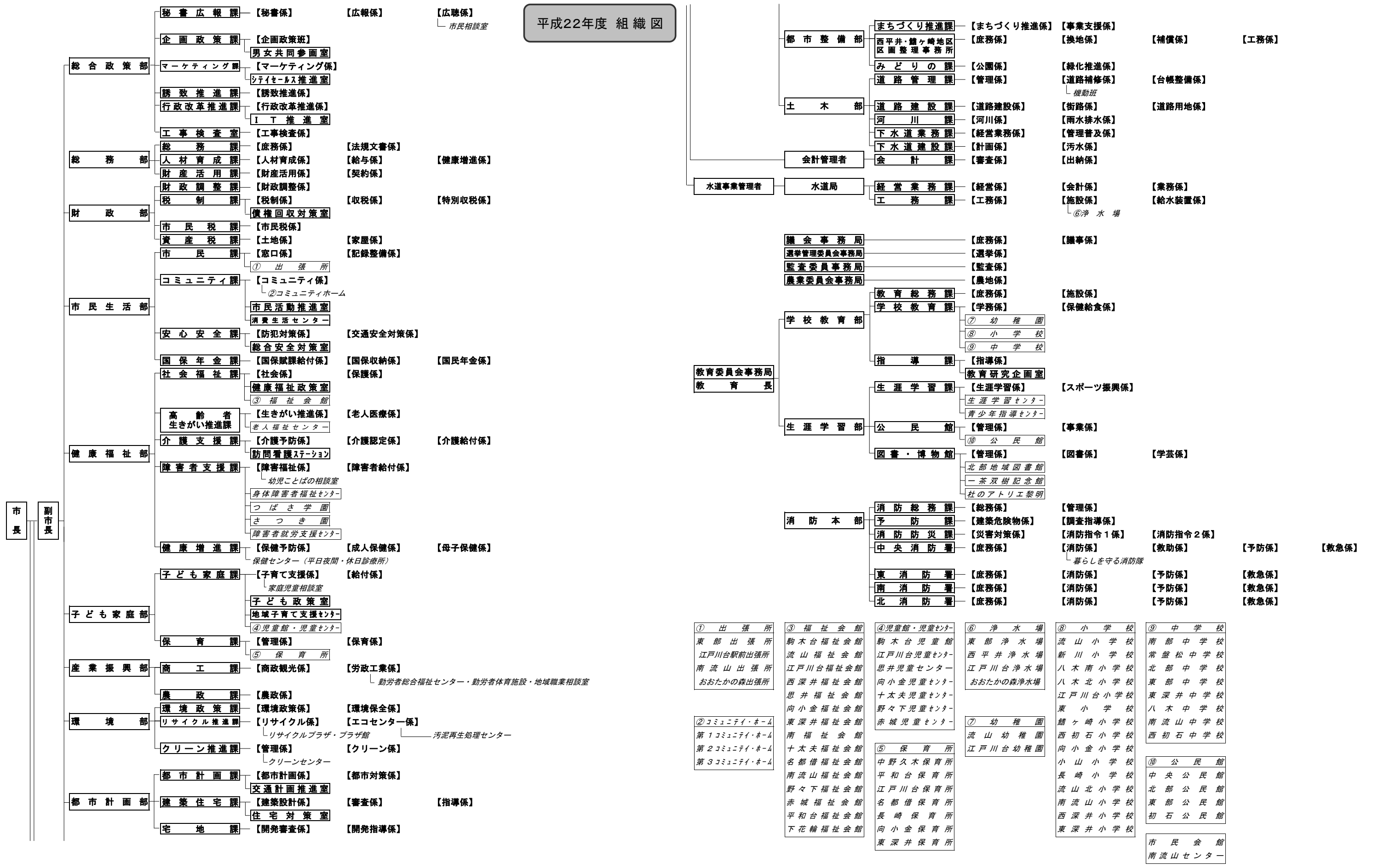


平成22年度 組織図



① 出張所
東部出張所
江戸川台駅前出張所
南流山出張所
おおたかの森出張所

② コミュニティ・ホーム
第1コミュニティ・ホーム
第2コミュニティ・ホーム
第3コミュニティ・ホーム

③ 福祉会館
駒木台福祉会館
流山福祉会館
江戸川台福祉会館
西深井福祉会館
思井福祉会館
向小金福祉会館
東深井福祉会館
南福祉会館
十太夫福祉会館
名都借福祉会館
南流山福祉会館
野々下福祉会館
赤城福祉会館
平和台福祉会館
下花輪福祉会館

④ 児童館・児童センター
駒木台児童館
江戸川台児童センター
思井児童センター
向小金児童センター
十太夫児童センター
野々下児童センター
赤城児童センター

⑥ 浄水場
東部浄水場
西平井浄水場
江戸川台浄水場
おおたかの森浄水場

⑦ 幼稚園
流山幼稚園
江戸川台幼稚園

⑧ 小学校
流山小学校
新川小学校
八木南小学校
八木北小学校
江戸川台小学校
東小学校
鎌ヶ崎小学校
西初石小学校
向小金小学校
小山小学校
長崎小学校
流山北小学校
南流山小学校
西深井小学校
東深井小学校

⑨ 中学校
南部中学校
常盤松中学校
北部中学校
東部中学校
東深井中学校
八木中学校
南流山中学校
西初石中学校

⑩ 公民館
中央公民館
北部公民館
東部公民館
初石公民館

市民会館
南流山センター