

流山都市計画下水道の変更（流山市決定）

都市計画流山市公共下水道を次のように変更する。

1. 下水道の名称 流山市第2号公共下水道

2. 排水区域

「排水区域は総括図表示のとおり」

（備考）面積 約352 ha（14ha追加）

理 由

本市の公共下水道は、昭和48年に都市計画決定を行って以来、現在も事業継続中である。

当該地区は既成市街地並みに住宅が密集しており地元住民から公共下水道への接続要望がなされている。

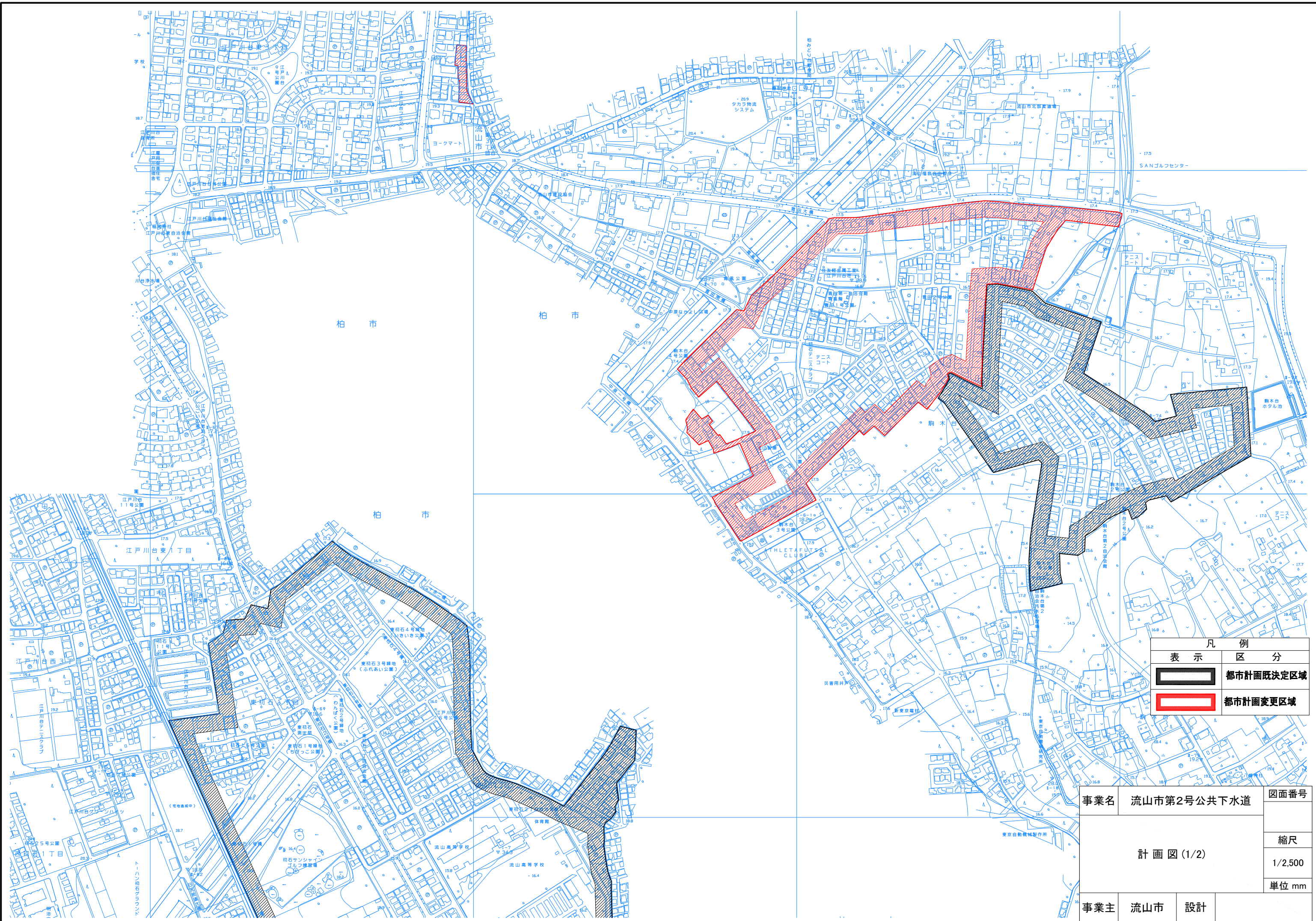
今回、青田地区に対し都市計画決定区域の追加を行い、地域の生活環境の向上及び公共用水域の汚濁防止と内水排除を図ろうとするものである。

また、全体計画の見直しに伴い、処理区界変更を行うものである。

新旧対照表
(流山市第2号公共下水道)

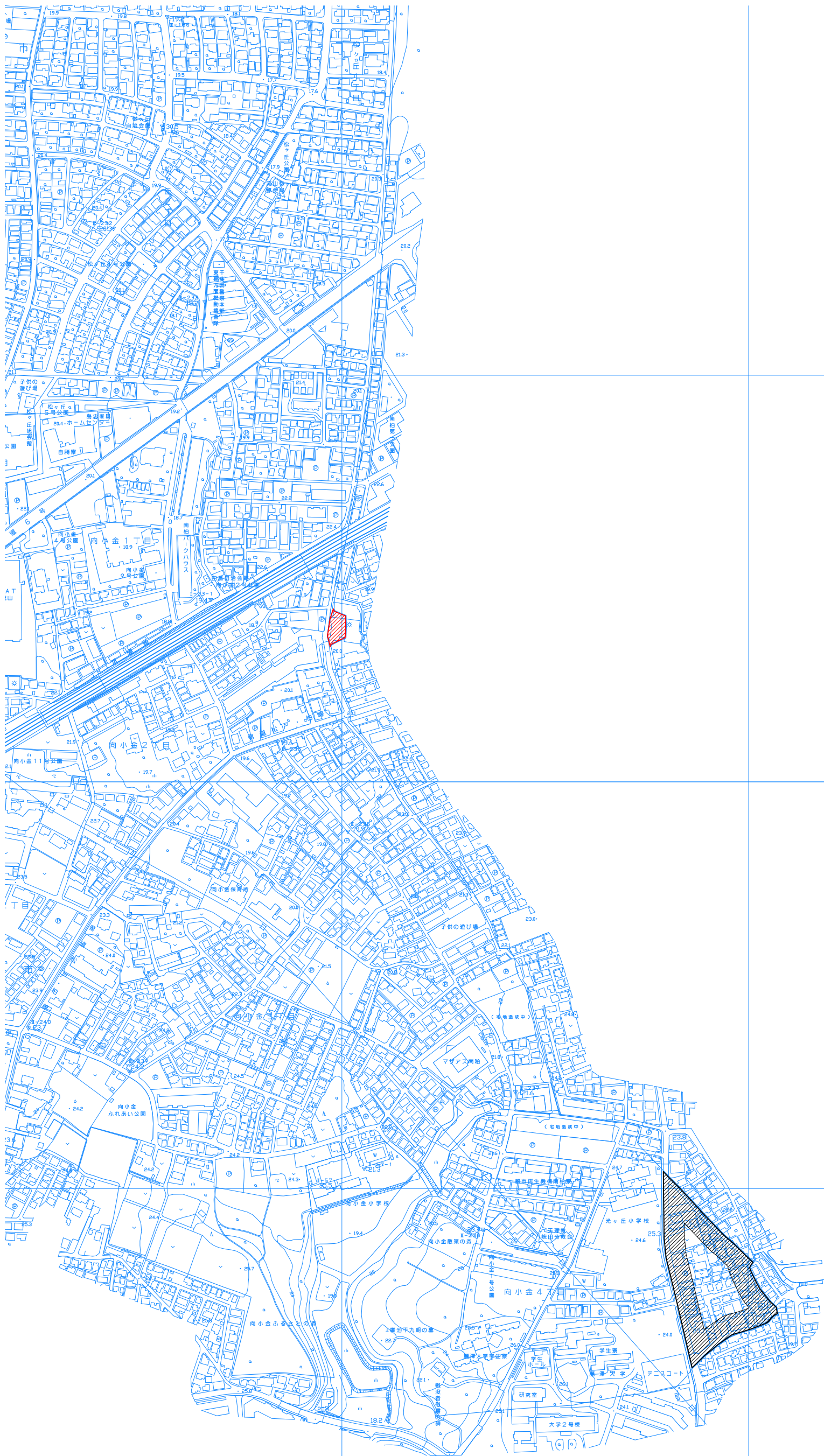
項目	計画変更		既決定		備考
1. 下水道の名称	流山市第2号公共下水道		流山市第2号公共下水道		変更なし
2. 排水区域 (汚水)	手賀沼処理区	352ha	手賀沼処理区	338ha	14ha の追加
	西原第3処理分区	25ha	西原第3処理分区	10ha	15.2ha の追加
	流山第2処理分区	54ha	流山第2処理分区	54ha	変更なし
	駒木第1処理分区	63ha	駒木第1処理分区	63ha	〃
	駒木第2処理分区	49ha	駒木第2処理分区	49ha	〃
	駒木第3処理分区	27ha	駒木第3処理分区	27ha	〃
	駒木第4処理分区	32ha	駒木第4処理分区	32ha	〃
	流山第1処理分区	57ha	流山第1処理分区	58ha	-1.5ha 処理区界の変更
	流山第3処理分区	11ha	流山第3処理分区	11ha	変更なし
	柏第1処理分区	32ha	柏第1処理分区	32ha	〃
	その他	2ha	その他	2ha	0.3ha 処理区界の変更 2 処理分区の追加
(雨水)	排水区 20 カ所	352ha	排水区 18 カ所	338ha	14ha の追加
	大堀川右岸第1排水区	103ha	大堀川右岸第1排水区	105ha	-1.5ha 処理区界の変更
	大堀川右岸第2排水区	46ha	大堀川右岸第2排水区	46ha	変更なし
	大堀川右岸第3排水区	10ha	大堀川右岸第3排水区	10ha	〃
	大堀川右岸第4排水区	51ha	大堀川右岸第4排水区	51ha	〃
	大堀川右岸第5排水区	19ha	大堀川右岸第5排水区	19ha	〃
	大堀川右岸第6排水区	10ha	大堀川右岸第6排水区	10ha	〃
	大堀川左岸第1排水区	33ha	大堀川左岸第1排水区	18ha	15.2ha の追加
	大堀川左岸第7排水区	9ha	大堀川左岸第7排水区	9ha	変更なし
	大堀川左岸第9排水区	6ha	大堀川左岸第9排水区	6ha	〃
	大堀川左岸第10排水区	35ha	大堀川左岸第10排水区	35ha	〃
	その他	20ha	その他	20ha	0.3ha 処理区界の変更 2 排水区追加

項 目	計 画 変 更	既 決 定	備 考
3. 下水管渠 (汚 水)	幹 線 数 1 本 駒木 1 号幹線 φ 0. 4m 約 30m	幹 線 数 1 本 駒木 1 号幹線 φ 0. 4m 約 30m	変更なし 変更なし
4. 処理施設	なし (手賀沼流域下水道に流入)	なし (手賀沼流域下水道に流入)	変更なし





凡 例	
表 示	区 分
	都市計画既決定区域
	都市計画変更区域

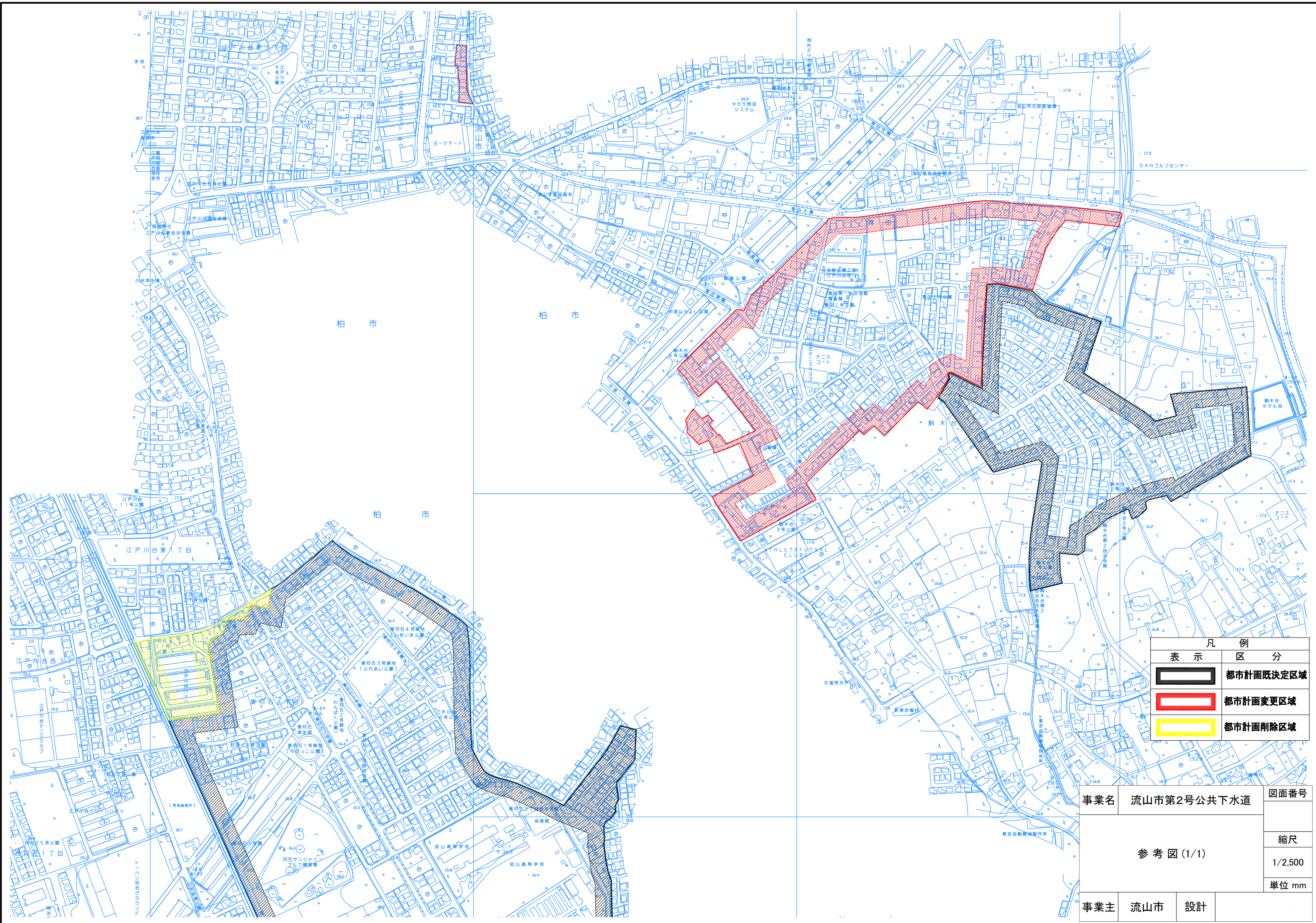
事業名	流山市第2号公共下水道	図面番号
計 画 図 (1/2)		縮尺
		1/2,500
		単位 mm
事業主	流山市	設計



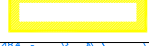


柏 市

凡 例	
表 示	区 分
	都市計画既決定区域
	都市計画変更区域

事業名	流山市第2号公共下水道	図面番号
計 画 図 (2/2)		縮尺
		1/2,500
		単位 mm
事業主	流山市	設計



凡 例	
表 示	区 分
	都市計画既決定区域
	都市計画変更区域
	都市計画削除区域

事業名	流山市第2号公共下水道	図面番号
参考図 (1/1)		縮尺
		1/2,500
		単位 mm
事業主	流山市	設計