

事業所概要

事業所名 流山市心身障害者福祉作業所 さつき園
 設置 流山市
 運営 社会福祉法人まほろばの里 流山市指定管理者
 所在地 千葉県流山市駒木台238-1
 開設 昭和53年12月26日
 事業種類 就労継続支援B型事業
 指定番号 千葉県1212300303
 定員 40名
 建物構造 鉄骨平屋建
 延床面積 349㎡
 設備 作業室・相談室・食堂・ロッカー・洗面・トイレ
 職員 管理者・サービス管理責任者・職業指導員・生活支援員・目標工賃達成指導員

利用案内

事業の目的: 障害者の自立と社会経済活動への参加を実現すべく、地域社会の働く場として就労の機会および生産活動を提供する。

サービス提供内容:

- ・個別支援計画の作成
- ・生産活動(受託加工作業・パン焼き菓子製造・販売等)の提供
- ・相談・助言および個別支援計画に基づく指導、訓練
- ・就労支援
- ・余暇活動支援(クラブ、外出活動、行事、一泊旅行等)
- ・その他(健康診断等)

工賃支給: 生産活動で得た収入から毎月工賃を支払います(工賃規定に基づく)

開所日: 月曜日～金曜日(祝日は除く)
 ※夏季、年末年始等の休日あり。

利用時間: 9:00～15:45

利用料: 自立支援法の定めによる額(市が定める負担上限額の範囲内)、食事代、活動費(余暇活動における本人分)

利用要件: ・流山市在住
 ・介助を必要としないで自力で通所できること
 ・作業意欲があり、かつ作業能力があること

MAP



交通案内

柏駅西口 東武バス 西柏01
 国立がん研究センター行(柏の葉公園経由)
 「柏の葉公園西」下車徒歩4分

流山おおたかの森駅西口 クリーンバス 06
 美田・駒木台ルート
 「駒木台福祉会館」または「駒木台東」下車徒歩3分

流山市心身障害者福祉作業所 さつき園

〒270-0113 千葉県流山市駒木台238-1
 TEL 04-7154-5188 FAX 04-7153-5713
 URL <http://www.mahorobanosato.or.jp>

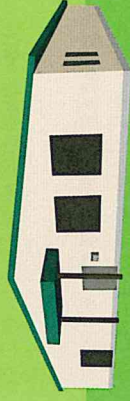
社会福祉法人 まほろばの里 | 関連施設

障害福祉サービス事業所 つつじ園
 千葉県流山市野々下1-319
 04-7147-2941

多機能型障害福祉サービス事業所 コスモス
 千葉県流山市野々下1-319
 04-7142-8551

障害福祉サービス事業所 かたぐるま
 千葉県流山市舘ヶ崎1438-4
 04-7159-0797

地域生活支援センター まほろば
 千葉県流山市野々下1-319
 04-7142-8552



流山市心身障害者福祉作業所

さつき園

就労継続支援B型事業

指定管理者

社会福祉法人まほろばの里

私たち、さつき園が実践している「働き」をご紹介します

パン・焼き菓子製造販売

おいしいパン・焼き菓子を地域の皆さまに。

プロ直伝のレシピでつくられたパン・焼き菓子はどこか懐かしい昔ながらの素朴な味わい。ひとつひとつ丁寧に焼きあげた、手作り感いっぱいのおいしいパン・焼き菓子を是非ご賞味ください。



イベント等へ出張販売をおこなっております。
是非ご相談ください。(文化祭、お祭り、各種会合)



パンはこちらで出張販売中!

- 市役所第2庁舎4階 (毎週木曜日 12:00~売切終了)
- 東深井福祉会館 (毎週金曜日 12:00~売切終了)

お問い合わせは

TEL 04-7154-5188 FAX 04-7153-5713
Email satsukien@etude.ocn.ne.jp

受託加工

各種簡易加工はおまかせください。

封入、ラベル貼り、組み立て、折り、ホチキス止め、スタンプ押し、検品等のセットアップ作業を地域の企業様よりご依頼いただいております。納期厳守、確実丁寧な作業・検品で仕上がりには自信があります。



各種簡易加工のご依頼がありましたら
是非ご相談ください。



お問い合わせは

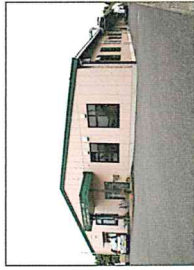
TEL 04-7154-5188 FAX 04-7153-5713
Email satsukien@etude.ocn.ne.jp

事業所紹介

流山市心身障害者福祉作業所さつき園は、障害者の自立と社会経済活動への参加を目的に設置された「福祉的就労の場」です。

障害があっても個々に合った支援があれば、それぞれの能力を發揮して自信を持って仕事に取り組むことができます。

地域で働き貢献することが、私たちの目標です。その目標に向かって、私たちは日々まじめに「仕事」に向きあっています。これからも様々な「仕事」に挑戦し続け、より良い未来を創っていききたいと思っております。



さつき園外観



受託加工作業室



パン・焼き菓子作業室



食堂

その他の活動(クラブ、一泊旅行など)

さつき園は余暇活動にも取り組んでいます。利用者間で交流を深めることで、明日への活力につなげます。

