

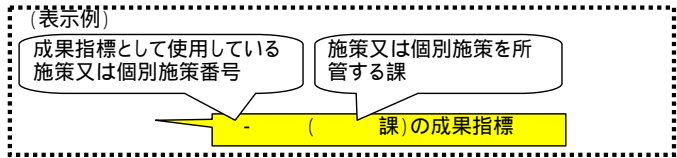
ながれやま

まちづくり達成度アンケート

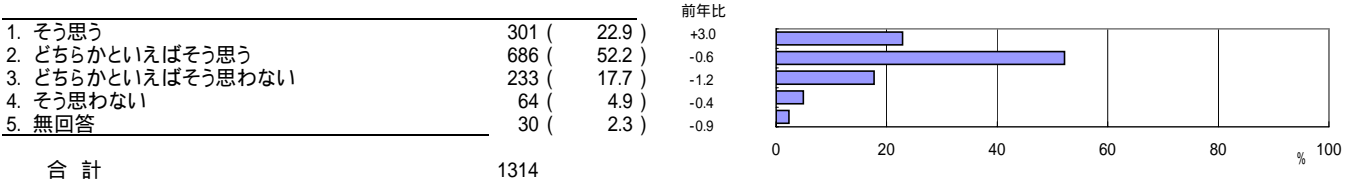
結果報告書

2009年2月

流山市

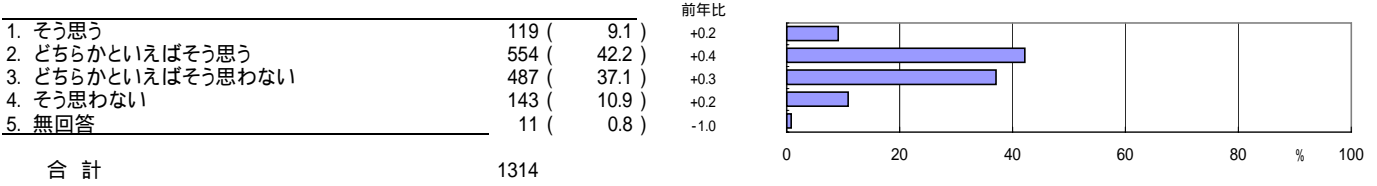


問1 流山市は住みやすいまちであると思いますか



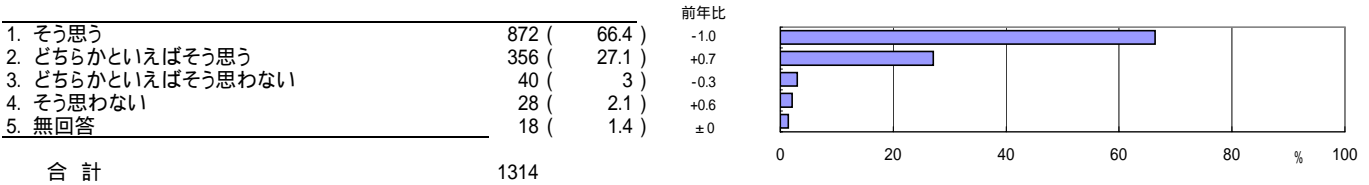
問2 流山市の街並みや景観を誇りに思いますか

1 - 3 (都市計画課)の成果指標

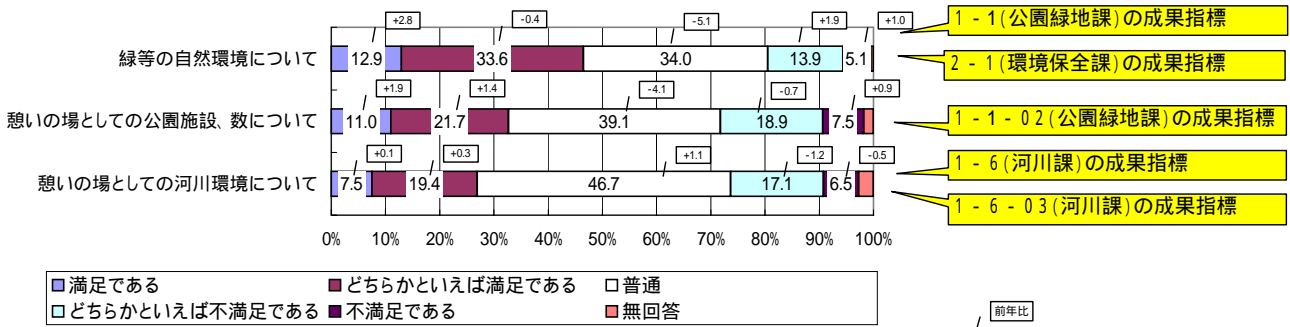


問3 あなたは、流山市の景観を良くしたいと思います

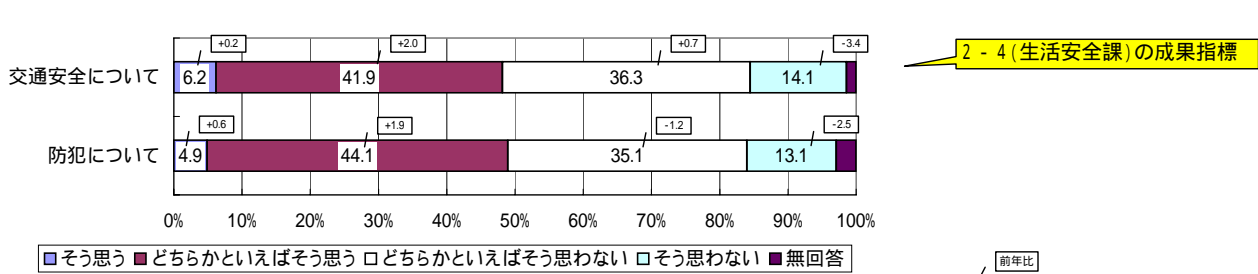
1 - 3 (都市計画課)の成果指標



問4 あなたは流山市の自然環境等をどのように思いますか。

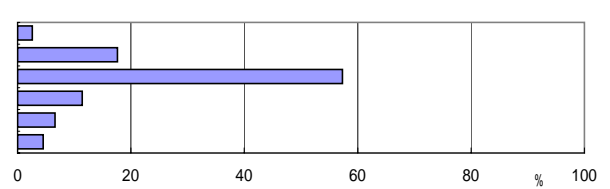


問5 あなたは次の内容について流山市は安全だと思いますか



問6 まちぐるみの福祉ができていますか **4 - 5 (社会福祉課)の成果指標**

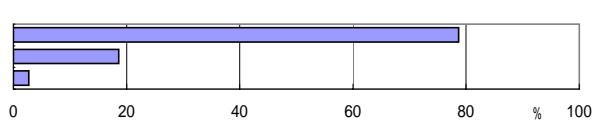
	件数	割合	前年比
1. できている	34	(2.6)	+0.9
2. できているほどである	231	(17.6)	+1.6
3. どちらともいえない	753	(57.3)	-0.2
4. できていないほどである	150	(11.4)	-2.1
5. できていない	87	(6.6)	-1.4
6. 無回答	59	(4.5)	+1.2
合計	1314		



問7 あなたは、いま生きがいを感じていますか

	件数	割合	前年比
1. はい	1034	(78.7)	-4.1
2. いいえ	245	(18.6)	+3.5
3. 無回答	35	(2.7)	+0.6
合計	1314		

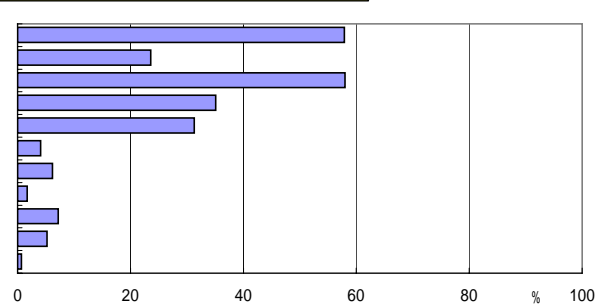
「はい」と回答した60歳以上の件数 381 80.0%
60歳以上の回答者 476



問7-2 「はい」とお答えの方へ、どのようなことで感じますか

	件数	割合	前年比
1. 趣味・娯楽	599	(57.9)	-3.5
2. レク・スポーツ	244	(23.6)	-1.8
3. 家族との団らん	600	(58)	+2.1
4. 仕事	363	(35.1)	+1.7
5. 旅行	324	(31.3)	-8.2
6. 自治会等の活動	42	(4.1)	-0.2
7. ボランティア	64	(6.2)	+0.9
8. 老人クラブ活動	18	(1.7)	+0.3
9. 学習	74	(7.2)	-2.9
10. その他	54	(5.2)	-0.7
11. 無回答	7	(0.7)	+0.2
合計	2389		

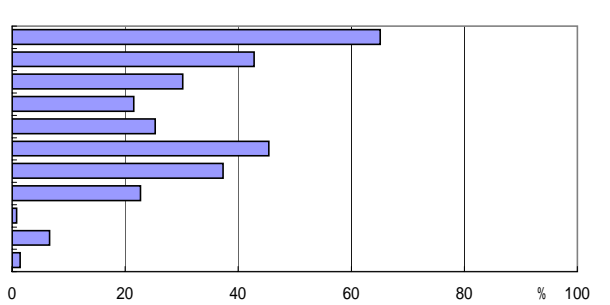
回答者数 n= 1034



問8 健康の維持増進のために日頃行っていることはありますか

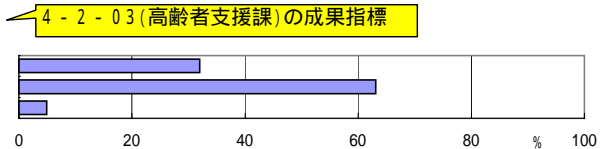
	件数	割合	前年比
1. 栄養・食生活に気をつけている	856	(65.1)	-2.6
2. 身体活動・運動を習慣的に行っている	563	(42.8)	-3.4
3. 休養・こころの健康づくりにつとめている	397	(30.2)	-1.8
4. 禁煙につとめている	283	(21.5)	-2.5
5. 節度ある適度な飲酒につとめている	333	(25.3)	+1.3
6. 定期的に健康診断やがん検診を受けている	596	(45.4)	-3.1
7. 歯の健康に注意している	490	(37.3)	-0.8
8. 健康相談できる「かかりつけ医」を決めている	298	(22.7)	新規
9. その他	11	(0.8)	-1.0
10. 特に何もしていない	87	(6.6)	-1.4
11. 無回答	18	(1.4)	+0.8
合計	3932		

回答者数 n= 1314



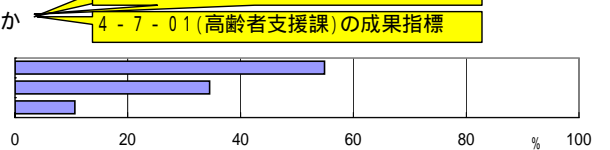
問9 保健・医療・福祉サービスを受けられるかわからずに困ったことがありますか

	件数	割合	前年比
1. 困ったことがある	421	(32)	+2.7
2. 困っていない	829	(63.1)	-4.3
3. 無回答	64	(4.9)	+1.6
合計	1314		



問10 市の保健・医療・福祉サービスについて不足していると思われる点はありませんか

	件数	割合	前年比
1. 現状で不足している点はあまりない	722	(54.9)	+10.9
2. 不足している	453	(34.5)	-12.4
3. 無回答	139	(10.6)	+1.6
合計	1314		



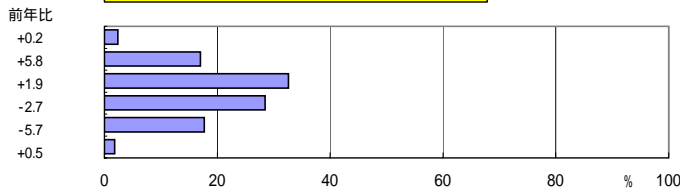
問11 市内の道路や施設等がバリアフリーになっていると思いますか

1. なっている	31	(2.4)
2. どちらかというとなっている	223	(17)
3. どちらともいえない	429	(32.6)
4. どちらかというとなっていない	374	(28.5)
5. なっていない	233	(17.7)
6. 無回答	24	(1.8)

合計 1314

4 - 6 (社会福祉課)の成果指標

6 - 6 - 02 (社会福祉課)の成果指標

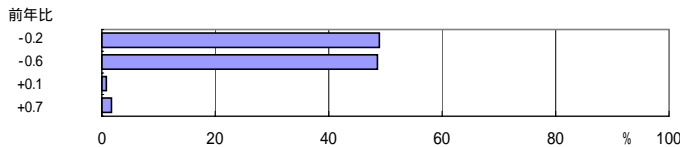


問12 高齢者や障害者の方が困っている場面等にてあったらどうしますか

1. 実際に手助けしてあげる	643	(48.9)
2. 手助けしようと思うが実際はできるかわからない	639	(48.6)
3. 手助けする必要はないと思う	10	(0.8)
4. 無回答	22	(1.7)

合計 1314

4 - 6 - 01 (社会福祉課)の成果指標

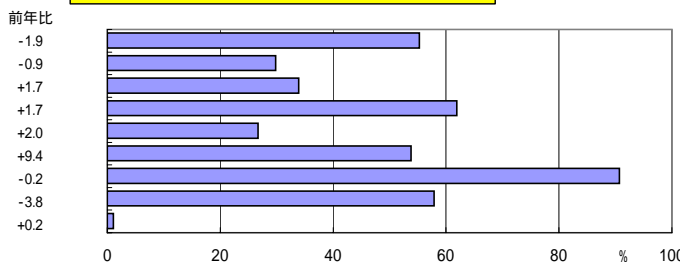


問13 環境にやさしい生活のためにどのようなことを実施していますか

1. 徒歩10分程度のときは、自動車を使わない	727	(55.3)
2. 通勤時にバス・電車を利用している	392	(29.8)
3. 冷暖房は、夏は28度、冬は18度に設定	446	(33.9)
4. 洗剤は詰替製品を選んでいる	814	(61.9)
5. 再生品やエコマーク商品になるべく選ぶ	351	(26.7)
6. 簡易包装やマイバックに協力している	707	(53.8)
7. ごみの分別をきちんとしごみ収集に出す	1192	(90.7)
8. 自宅の庭等に花や庭木等の緑を植える	761	(57.9)
9. 無回答	14	(1.1)

合計 5404
回答者数 n= 1314

1 - 1 - 01 (公園緑地課)の成果指標

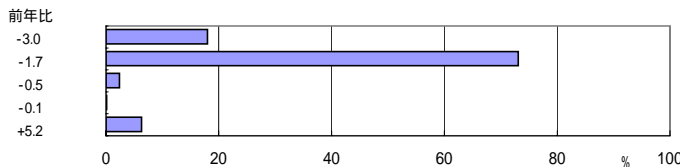


問14 環境に対する美化意識・行動についてお聞きします

1. ごみを捨てない、自宅周辺やまちの掃除・美化活動等	237	(18)
2. ごみを路上や公園等に、絶対捨てない	961	(73.1)
3. ごみを路上や公園等に、たまたま捨ててしまう	32	(2.4)
4. ごみを路上や公園等に捨てることを気にしない	1	(0.1)
5. 無回答	83	(6.3)

合計 1314

2 - 1 - 02 (環境保全課)の成果指標

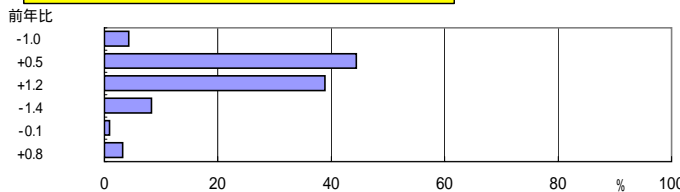


問15 男女平等感についておたずねします

1. 男性の方が非常に優遇されている	57	(4.3)
2. どちらかといえば男性が優遇されている	583	(44.4)
3. 平等である	511	(38.9)
4. どちらかといえば女性が優遇されている	109	(8.3)
5. 女性の方が非常に優遇されている	12	(0.9)
6. 無回答	42	(3.2)

合計 1314

6 - 4 (企画政策課)の成果指標

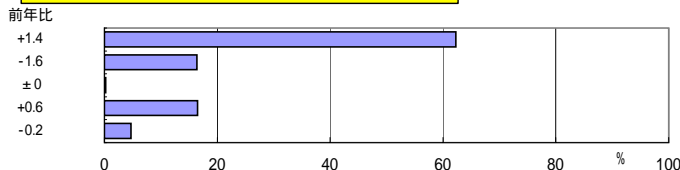


問16 男女の役割意識についておたずねします

1. 男女とも仕事を持ち、家事育児も共同して行うことがよい	818	(62.3)
2. 男性は仕事、女性は家事育児という分担にすることがよい	215	(16.4)
3. 女性は仕事、男性は家事育児という分担にすることがよい	2	(0.2)
4. 女性も仕事を持つのはよいが、家事育児は女性が行うことがよい	217	(16.5)
5. 無回答	62	(4.7)

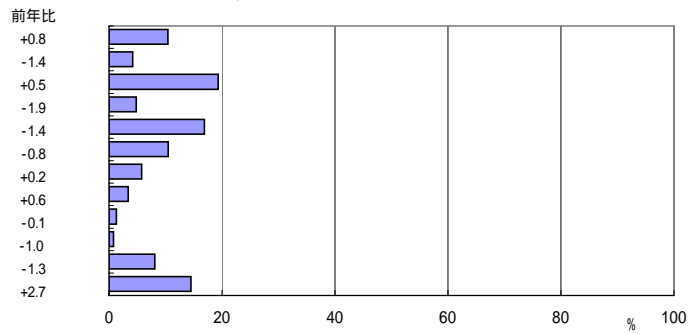
合計 1314

6 - 4 - 01 (企画政策課)の成果指標



問17-1 (つくばエクスプレス、東武野田線、総武流山線、JR線をご利用している方にお聞きします。)利用されている駅はどこですか

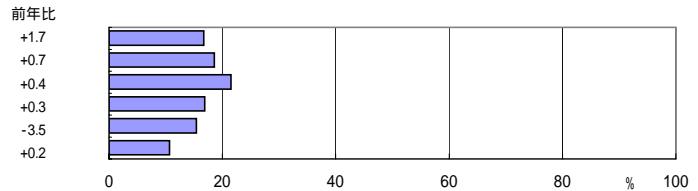
1. 流山おおたかの森駅	137	(10.4)
2. 流山セントラルパーク駅	55	(4.2)
3. 南流山駅	253	(19.3)
4. 運河駅	63	(4.8)
5. 江戸川台駅	222	(16.9)
6. 初石駅	138	(10.5)
7. 豊四季駅	76	(5.8)
8. 流山駅	45	(3.4)
9. 平和台駅	17	(1.3)
10. 鱈ヶ崎駅	11	(0.8)
11.南柏駅	107	(8.1)
12.無回答	190	(14.5)
合計	1314	



問17-2 ご利用されている駅および駅周辺の整備や利便性について

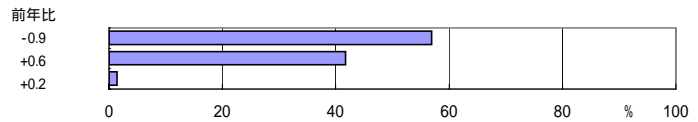
1 - 2 - 02(まちづくり推進課)の成果指標

1. 満足している	220	(16.7)
2. やや満足している	245	(18.6)
3. 普通	283	(21.5)
4. やや不満足である	222	(16.9)
5. 不満足である	203	(15.4)
6. 無回答	141	(10.7)
合計	1314	



問18 仕事をしていますか

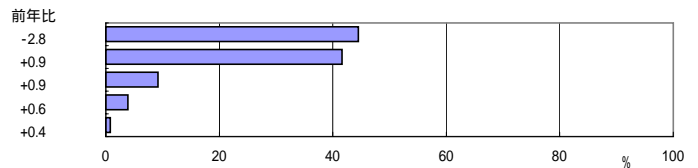
1. はい	748	(56.9)
2. いいえ	548	(41.7)
3. 無回答	18	(1.4)
合計	1314	



問18-2 「はい」とお答えの方へ、勤労意欲を感じていますか

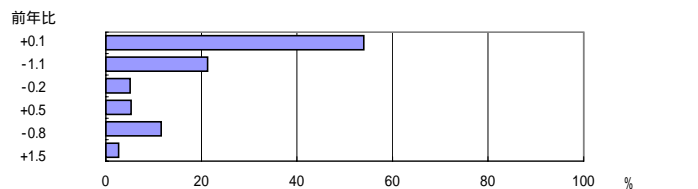
5 - 3 (商工課)の成果指標

1. 感じている	333	(44.5)
2. どちらかといえば感じている	311	(41.6)
3. どちらかといえば感じていない	69	(9.2)
4. 感じていない	29	(3.9)
6. 無回答	6	(0.8)
合計	748	



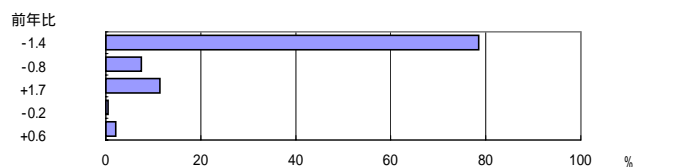
問19 あなたの家庭では、インターネットを利用していますか

1. 自分が利用している	709	(54)
2. 家族の誰かが利用している	280	(21.3)
3. 利用する計画がある	67	(5.1)
4. 利用したいが、やり方がわからない	69	(5.3)
5. 利用するつもりはない	153	(11.6)
6. 無回答	36	(2.7)
合計	1314	

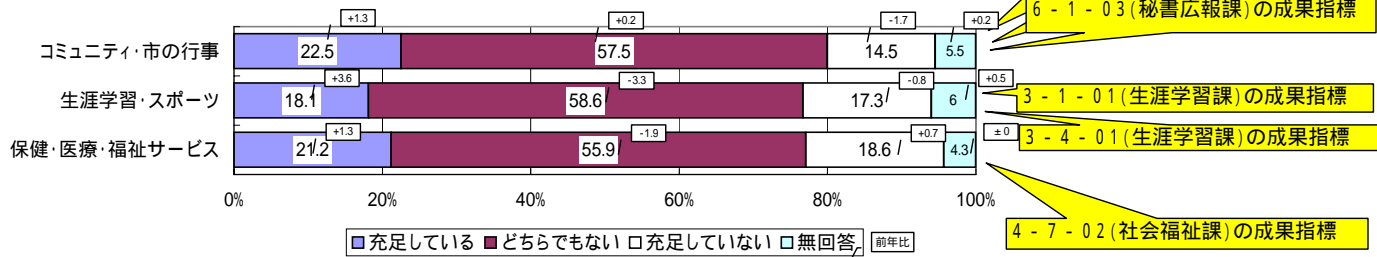


問20 あなたの家庭では、新聞を購読していますか

1. 購読している	1031	(78.5)
2. 2紙以上購読している	99	(7.5)
3. 購読していない	150	(11.4)
4. その他	7	(0.5)
5. 無回答	27	(2.1)
合計	1314	

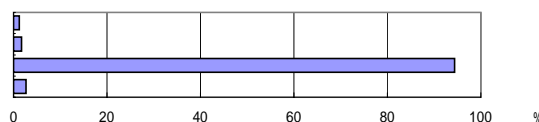


問21 市からの情報提供の充足度についておたずねします



問22 あなたの家庭では、インターネットで市議会の中継を見えていますか

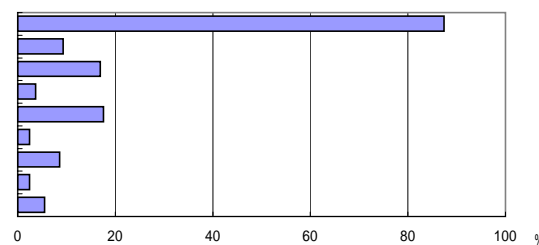
回答	件数	割合	前年比
1. 自分が見ている	16	1.2	+0.5
2. 自分は見えていないが家族の誰かが見えている	22	1.7	-0.1
3. 見ていない	1240	94.4	-1.8
4. 無回答	36	2.7	+1.4
合計	1314		



問23 市の情報を何で知りますか？

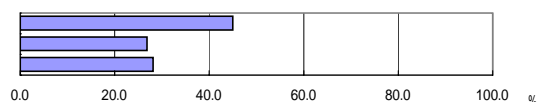
情報源	件数	割合	前年比
1. 広報ながれやま	1148	87.4	-2.7
2. 市民便利帳	122	9.3	+1.6
3. 流山市のホームページ	222	16.9	+1.0
4. 生涯学習ガイド	49	3.7	+0.1
5. 保健だより	231	17.6	-0.7
6. 高齢者、障害者福祉の手引き	32	2.4	-0.2
7. コアラテレビ	113	8.6	新規
8. その他	31	2.4	-1.5
9. 無回答	72	5.5	+1.4
合計	2020		

回答者数 n = 1314



問24 お子さんは次のいずれですか

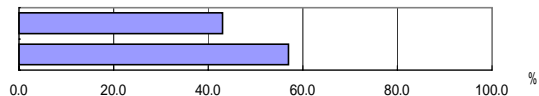
年齢	件数	割合	前年比
1. 就学前	141	45.0	+1.3
2. 小学生(1年~3年)	84	26.8	+0.8
3. 小学生(4年~6年)	88	28.1	+1.1
無回答			-1.7
合計	313		



問25 流山市は子育てしやすいまちだと思いますか

回答	件数	割合	前年比
1. はい	108	43.0	+0.8
2. いいえ	143	57.0	+0.8
無回答			-1.6
合計	251		

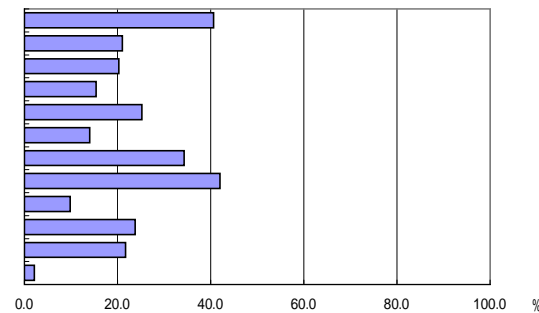
4-1(子育て支援課)の成果指標



問25-2 「いいえ」とお答えの方に理由をお聞きます

理由	件数	割合	前年比
1. 保育サービスメニューが不十分	58	40.6	+12.9
2. 学童クラブのサービスが不十分	30	21.0	-11.3
3. 児童館のサービスが不十分	29	20.3	新規
4. ファミリーサポートセンターのメニューが不十分	22	15.4	新規
5. 子育て支援センターのメニューが不十分	36	25.2	新規
6. 市や自治会主催の子育てサークル、講演会が不十分	20	14.0	新規
7. 小中学校(含む幼稚園)教育が心配	49	34.3	-14.9
8. 通学環境(交通安全、通学時間、風紀等)が悪い	60	42.0	-1.8
9. 子育てについて相談できる人(親族、知人等)が不足	14	9.8	新規
10. 必要ときに子どもをみてもらえる人(親族、知人等)が不足	34	23.8	新規
11. その他	31	21.7	+6.3
12. 無回答	3	2.1	+1.3
合計	386		

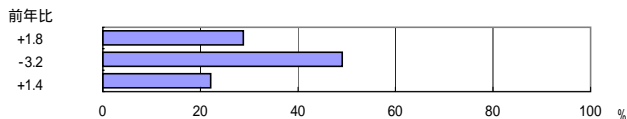
回答者数 n = 143



問26 生涯学習の機会・メニューは充分ですか

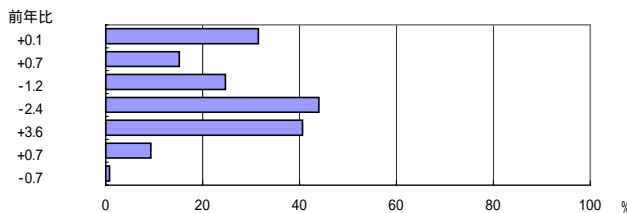
3 - 1-02(生涯学習課)の成果指標

1. 充分である	378	(28.8)
2. 充分でない	645	(49.1)
3. 無回答	291	(22.1)
合計	1314	



問26-2 「充分でない」とお答えの方に理由をお聞きます

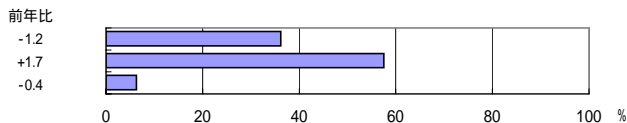
1. メニュー不足	203	(31.5)
2. マンネリ化	98	(15.2)
3. 施設設備が不十分	159	(24.7)
4. 生涯学習に関する情報が提供されていない	284	(44)
5. 近くに施設がない、施設への交通が不便	262	(40.6)
6. その他	60	(9.3)
7. 無回答	5	(0.8)
合計	1071	
回答者数 n =		645



問27 生涯学習として何か習い事や趣味の活動を行っていますか

3 - 1(生涯学習課)の成果指標

1. はい	476	(36.2)
2. いいえ	755	(57.5)
3. 無回答	83	(6.3)
合計	1314	

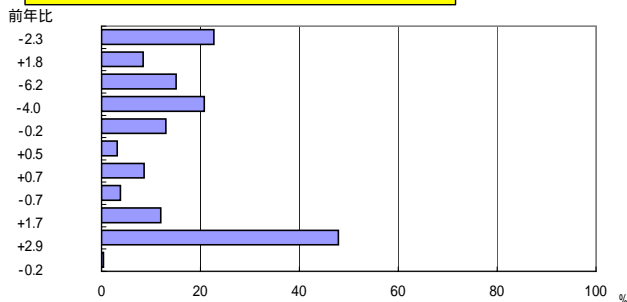


3 - 4(生涯学習課)の成果指標

3 - 5(スポーツ振興課)の成果指標

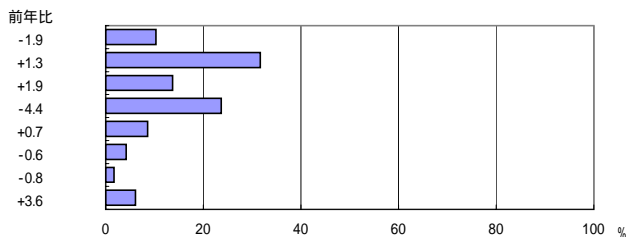
問27-2(1) 「はい」とお答えの方へ、それはどんな分野ですか

1. 趣味(茶道・生け花・書道等)	108	(22.7)
2. 娯楽(囲碁・将棋等)	40	(8.4)
3. 教養(語学・歴史・文学等)	72	(15.1)
4. 芸術文化(音楽・絵画等)	99	(20.8)
5. 技術(パソコン・資格)	62	(13)
6. 国際交流・理解	15	(3.2)
7. ボランティア全般	41	(8.6)
8. 伝統文化(踊り・お祭り)	18	(3.8)
9. レクリエーション(釣り・ハイキング等)	57	(12)
10. スポーツ(テニス・野球・体力づくり等)	228	(47.9)
11. 無回答	2	(0.4)
合計	742	
回答者数 n =		476



問27-2(2) 「はい」とお答えの方へ、生涯学習をどの程度行っていますか

1. ほぼ毎日	49	(10.3)
2. 週に2~3回	151	(31.7)
3. 毎週末	65	(13.7)
4. 月に2~3回	113	(23.7)
5. 月に1回	41	(8.6)
6. それ以上の間隔	20	(4.2)
7. 季節性がある(スキー等)	8	(1.7)
8. 無回答	29	(6.1)
合計	476	

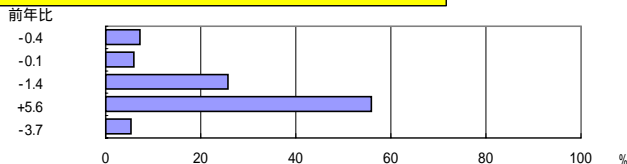


4 - 5 - 01(社会福祉課)の成果指標

6 - 1 - 04(コミュニティ課)の成果指標

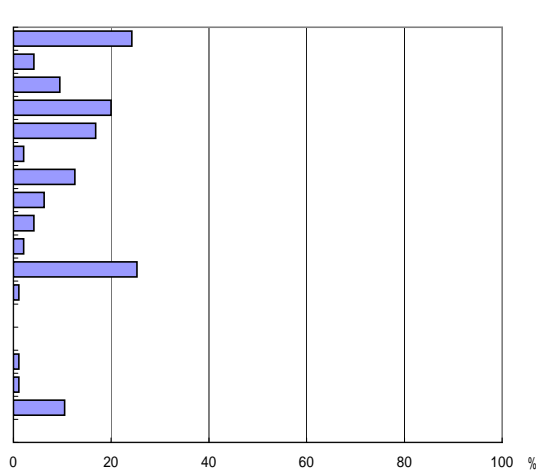
問28 あなたのボランティア活動について教えてください

1. NPOなどの市民活動(ボランティアを含む)をしている	95	(7.2)
2. 以前活動をしていたが、現在はしていない	77	(5.9)
3. 活動してみたい	338	(25.7)
4. 活動をする気はない(していない)	734	(55.9)
5. 無回答	70	(5.3)
合計	1314	



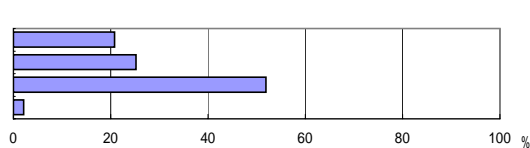
問28-2 「活動している」とお答えの方へ、どのような分野で行っていますか

			前年比
1. 保健・医療・福祉	23 (24.2)		-7.4
2. 社会教育	4 (4.2)		+0.1
3. まちづくり	9 (9.5)		-2.7
4. 文化・芸術・スポーツ	19 (20)		-7.6
5. 環境保全	16 (16.8)		+12.7
6. 災害救援	2 (2.1)		-1.0
7. 地域安全	12 (12.6)		-3.7
8. 人権擁護・平和	6 (6.3)		+4.3
9. 国際協力	4 (4.2)		-5.0
10. 男女共同参画	2 (2.1)		+0.1
11. 子どもの健全育成	24 (25.3)		+8.0
12. 情報・IT	1 (1.1)		-0.9
13. 科学技術の振興	0 (0)		±0
14. 経済活動の活性化	0 (0)		-1.0
15. 職業能力の開発又は雇用機会の拡充	1 (1.1)		+0.1
16. 消費者の保護	1 (1.1)		+1.1
17. その他	10 (10.5)		+4.4
18. 無回答	0 (0)		-1.0
合計	134		
回答者数 n=	95		



問29 自治会や子ども会、老人会等の地域活動にどの程度参加していますか

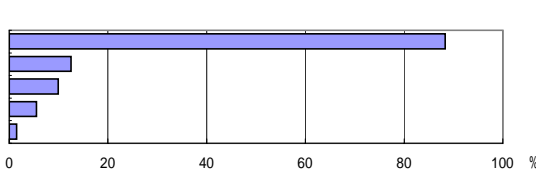
			前年比
1. 参加している	273 (20.8)		+0.4
2. ときどき参加している	331 (25.2)		+3.6
3. 参加していない	682 (51.9)		-1.4
4. 無回答	28 (2.1)		-2.6
合計	1314		
「参加している」「ときどき参加している」と回答した60歳以上の件数	252	52.9%	
60歳以上の回答者	476		



4 - 2 - 03 (高齢者支援課)の成果指標

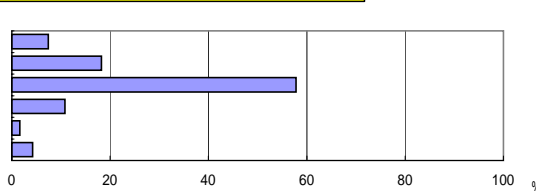
問29-2 「参加している」とお答えの方、それは具体的にどのような分野ですか

			前年比
1. 自治会	241 (88.3)		+0.4
2. 子供会	34 (12.5)		-1.9
3. 老人会	27 (9.9)		+0.4
4. その他	15 (5.5)		-0.6
5. 無回答	4 (1.5)		+0.4
合計	321		
回答者数 n=	273		



問30 最近の市内在住の青少年についてどのように感じていますか

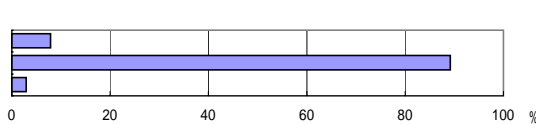
			前年比
1. 明るく健康的である	97 (7.4)		+4.2
2. どちらかといえば明るく健康的である	239 (18.2)		-1.4
3. どちらともいえない	760 (57.8)		±0
4. どちらかというと冷たく不健康、粗暴である	142 (10.8)		±0
5. 冷たく不健康、粗暴である	21 (1.6)		-0.7
6. 無回答	55 (4.2)		-1.9
合計	1314		



3 - 3 (生涯学習課)の成果指標

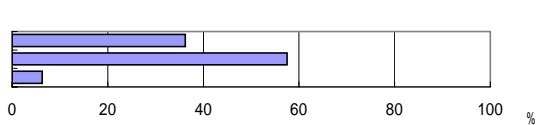
問31 青少年の健全育成のために何か行動していますか

			前年比
1. している	104 (7.9)		+1.2
2. していない	1172 (89.2)		+0.1
3. 無回答	38 (2.9)		-1.3
合計	1314		



問32 外国文化の理解を深めるための市や地域の行事へ参加していますか

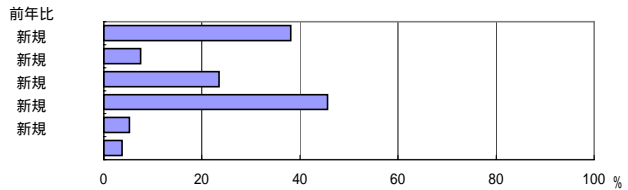
			前年比
1. はい	27 (2.1)		新規
2. いいえ	1246 (94.8)		新規
3. 無回答	41 (3.1)		
合計	1314		



問32-2 「いいえ」とお答えの方へ、どんな理由ですか

1. 開催行事の情報が不足	475 (38.1)
2. 開催行事が少ない	94 (7.5)
3. 興味・関心がない	293 (23.5)
4. 時間的に余裕がない	568 (45.6)
5. その他	65 (5.2)
6. 無回答	46 (3.7)

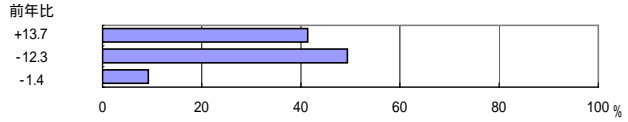
合計 1541
回答者数 n= 1246



問33 社会参画をしづらいつと感じたことはありませんか

1. ある	544 (41.4)
2. ない	649 (49.4)
3. 無回答	121 (9.2)

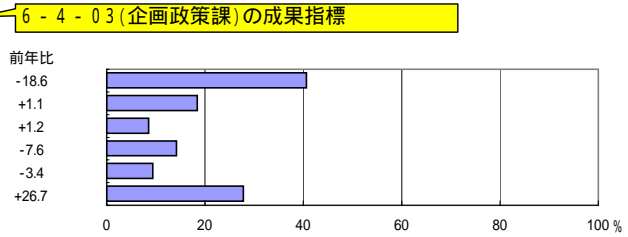
合計 1314



問33-2 「ある」とお答えの方、その理由は何ですか

1. 就労条件や職場環境	221 (40.6)
2. 育児	100 (18.4)
3. 介護	46 (8.5)
4. 精神的理由	77 (14.2)
5. その他	51 (9.4)
6. 無回答	151 (27.8)

合計 646
回答者数 n= 544

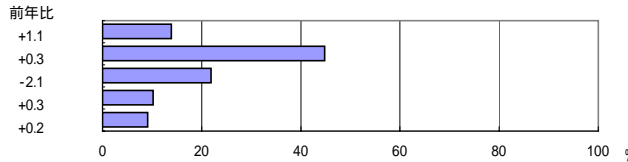


6-4-03(企画政策課)の成果指標

問34 市役所の窓口サービスは利用しやすいと感じますか。

1. そう思う	183 (13.9)
2. どちらかといえばそう思う	589 (44.8)
3. どちらかといえばそう思わない	288 (21.9)
4. そう思わない	134 (10.2)
5. 無回答	120 (9.1)

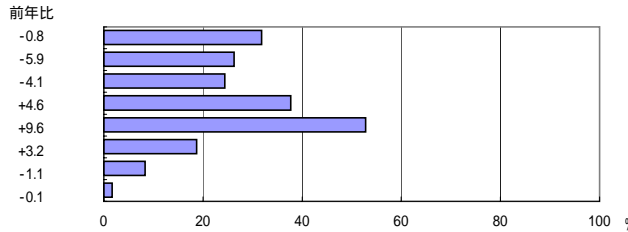
合計 1314



問34-2 「そう思わない」「どちらかといえばそう思わない」とお答えの方へ、その理由は何ですか

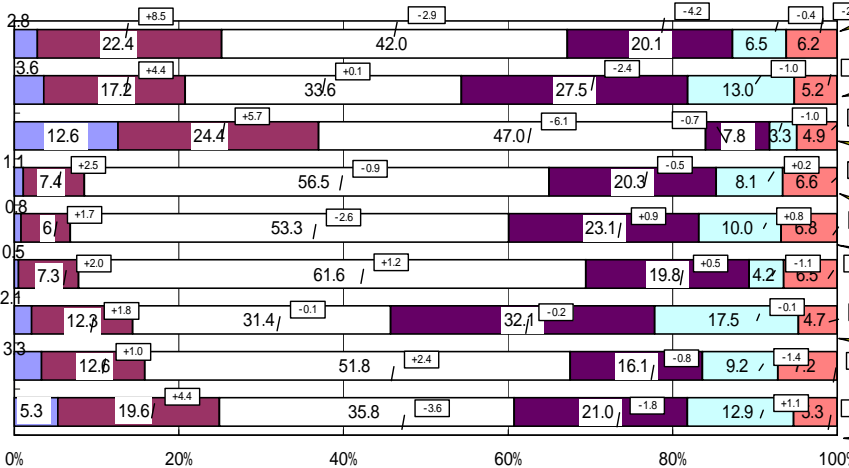
1. 職員の対応・態度が悪い	134 (31.8)
2. 仕事が遅い・待たされる	111 (26.3)
3. 職員にコスト意識がない	103 (24.4)
4. 利用時間が不便である	159 (37.7)
5. 場所が不便である	223 (52.8)
6. 手続きが煩雑で大変である	79 (18.7)
7. その他	35 (8.3)
8. 無回答	7 (1.7)

合計 851
回答者数 n= 422



問35 現在の住環境やサービスにどのくらい満足していますか

- 良好な市街地の形成・維持
- 快適に移動できる道路網
- 水道水の安全性・安定性
- 市に意見をいえる機会・場所・方法
- 住民の声を市政への反映度
- 青少年を取り巻く市内の環境
- 街路樹・防犯灯
- 図書館資料の充実度
- 公共交通機関について

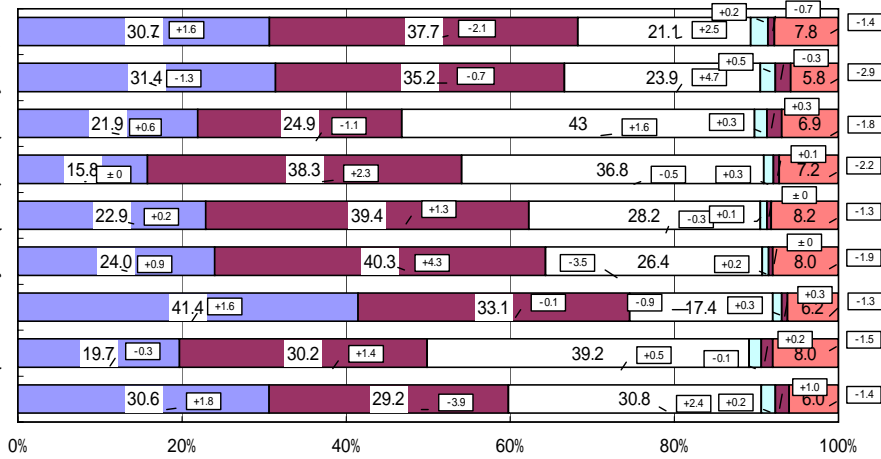


- 1-2(企画政策課)の成果指標
- 1-5、1-5-04(道路建設課)の成果指標
- 1-7(水・庶務課)の成果指標
- 6-1(秘書広報課)の成果指標
- 6-1(秘書広報課)の成果指標
- 3-3-01(青少年課)の成果指標
- 1-8(都市計画課)の成果指標

□ 満足である ■ どちらかといえば満足 □ 普通 ■ どちらかといえば不満 □ 不満である ■ 無回答

問35 今後どのくらい力を入れたら良いと思いますか

良好な市街地の形成・維持
 快適に移動できる道路網
 水道水の安全性・安定性
 市に意見をいえる機会・反映度
 住民の声を取り巻く市内の環境
 青少年を取り巻く市内の環境
 街路樹・防犯灯
 図書館資料の充実度
 公共交通機関について



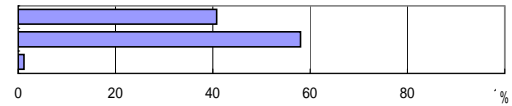
■力を入れて欲しい ■できれば力を入れて欲しい □今のままで良い □あまり力を入れる必要はない ■力を入れる必要はない ■無回答

前年比

あなたの性別は

1. 男性	536	(40.8)
2. 女性	762	(58)
3. 無回答	16	(1.2)
合計	1314	

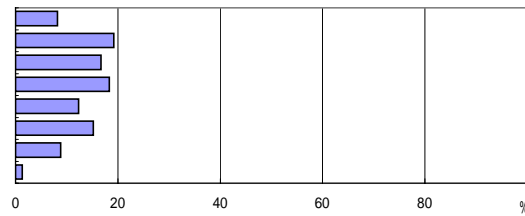
前年比



あなたの年齢は

1. 20～29歳	108	(8.2)
2. 30～39歳	252	(19.2)
3. 40～49歳	220	(16.7)
4. 50～59歳	241	(18.3)
5. 60～64歳	161	(12.3)
6. 65～69歳	200	(15.2)
7. 70歳以上	115	(8.8)
8. 無回答	17	(1.3)
合計	1314	

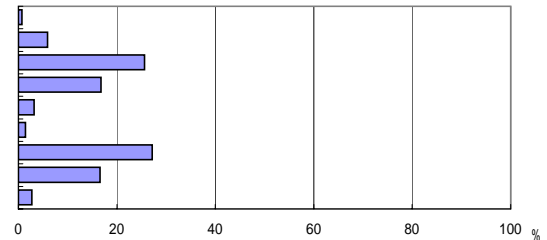
前年比



あなたのお仕事は

1. 農業	9	(0.7)
2. 自営業	77	(5.9)
3. 勤め人	336	(25.6)
4. パート・アルバイト	221	(16.8)
5. 公務員	42	(3.2)
6. 学生	19	(1.4)
7. 主婦(家事専業)	357	(27.2)
8. その他	218	(16.6)
9. 無回答	35	(2.7)
合計	1314	

前年比



「農業」「自営業」「会社員」「パート・アルバイト」「公務員」と回答した60歳以上の件数 138
 60歳以上の回答者 476

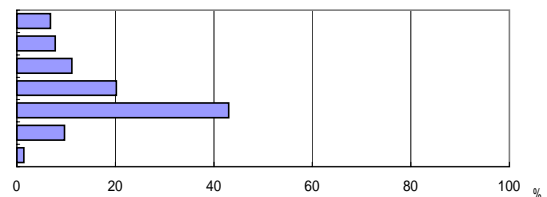
29.0%

4-2-02(高齢者支援課)の成果指標

流山にお住まいの年数は

1. 2年未満	89	(6.8)
2. 2～5年未満	103	(7.8)
3. 5～10年未満	147	(11.2)
4. 10～20年未満	265	(20.2)
5. 20年以上	565	(43)
6. 生まれた時から	127	(9.7)
7. 無回答	18	(1.4)
合計	1314	

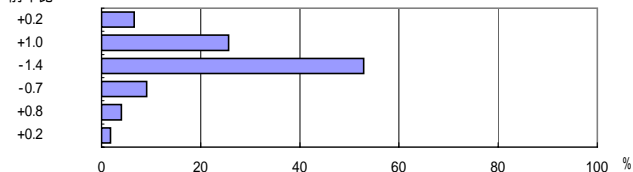
前年比



あなたの家族構成は

1. 単身	87 (6.6)
2. 夫婦(子どもなし)	337 (25.6)
3. 親子(2世代)	695 (52.9)
4. 親・子・孫(3世代)	119 (9.1)
5. その他	53 (4)
6. 無回答	23 (1.8)
合計	1314

前年比

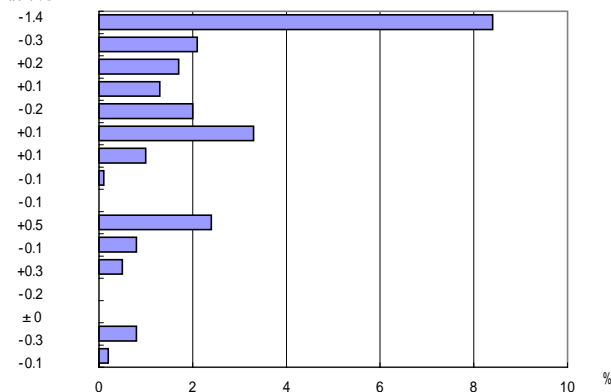


あなたのお住まいは、どの地区ですか

北部

1. 東深井	111 (8.4)
2. こうのす台	27 (2.1)
3. 美原1~4丁目	22 (1.7)
4. 富士見台1~2丁目	17 (1.3)
5. 西深井	26 (2)
6. 江戸川台東1~4丁目	43 (3.3)
7. 中野久木	13 (1)
8. 小屋	1 (0.1)
9. 深井新田	0 (0)
10. 江戸川台西1~4丁目	31 (2.4)
11. 平方	10 (0.8)
12. 南	6 (0.5)
13. 平方村新田	0 (0)
14. 上新宿新田	0 (0)
15. 富士見台	11 (0.8)
16. 北	3 (0.2)

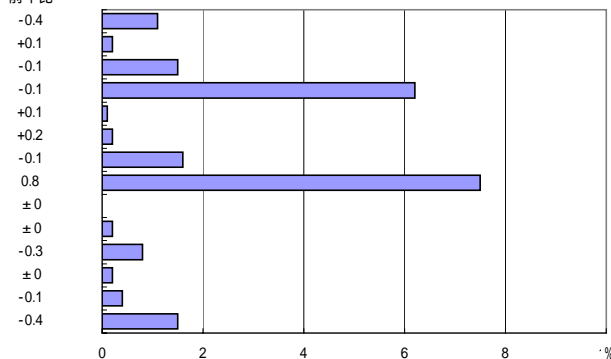
前年比



中部

17. 若葉台	15 (1.1)
18. 上貝塚	2 (0.2)
19. 駒木台	20 (1.5)
20. 東初石1~6丁目	81 (6.2)
21. 桐ヶ谷	1 (0.1)
22. 大畔	2 (0.2)
23. 美田	21 (1.6)
24. 西初石1~6丁目	99 (7.5)
25. 谷	0 (0)
26. 上新宿	2 (0.2)
27. 十太夫	10 (0.8)
28. 下花輪	2 (0.2)
29. 青田	5 (0.4)
30. 駒木	20 (1.5)

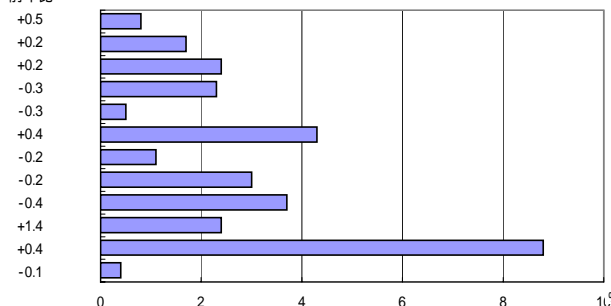
前年比



南部

31. 三輪野山	10 (0.8)
32. 三輪野山1~5丁目	22 (1.7)
33. 流山1~9丁目	31 (2.4)
34. 西平井	30 (2.3)
35. 流山	6 (0.5)
36. 加1~6丁目	56 (4.3)
37. 加	15 (1.1)
38. 平和台1~5丁目	40 (3)
39. 鱈ヶ崎	48 (3.7)
40. 市野谷	31 (2.4)
41. 南流山1~8丁目	116 (8.8)
42. 木	5 (0.4)

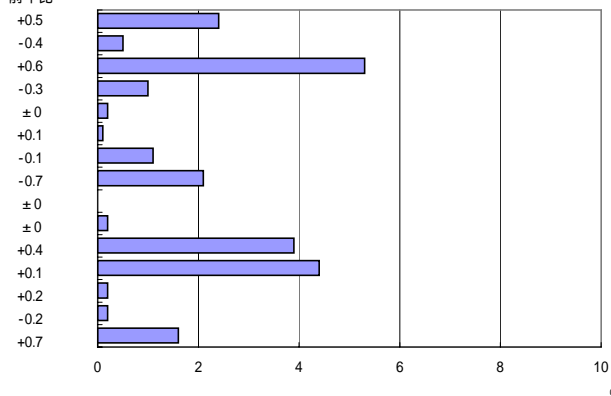
前年比



東部

43. 宮園1~3丁目	31 (2.4)
44. 古間木	6 (0.5)
45. 野々下1~6丁目	69 (5.3)
46. 名都借	13 (1)
47. 思井	3 (0.2)
48. 前平井	1 (0.1)
49. 長崎1~2丁目	15 (1.1)
50. 前ヶ崎	27 (2.1)
51. 中	0 (0)
52. 後平井	3 (0.2)
53. 松ヶ丘1~6丁目	51 (3.9)
54. 向小金1~4丁目	58 (4.4)
55. 芝崎	3 (0.2)
56. 西松ヶ丘1丁目	2 (0.2)
無回答	21 (1.6)

前年比



合計

1314