

ながれやま

まちづくり達成度アンケート

結果報告書

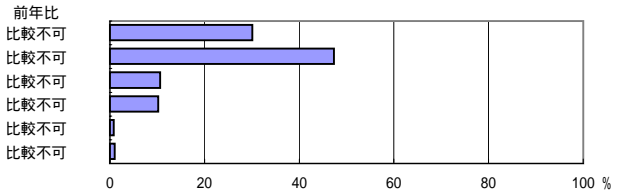
2010年2月

流山市



問1 あなたは、心身ともに健康だと感じていますか
(新規の設問)

	回答数	割合	前年比
1. そう思う	441	(30.1)	比較不可
2. どちらかといえばそう思う	693	(47.3)	比較不可
3. どちらかといえばそう思わない	155	(10.6)	比較不可
4. そう思わない	150	(10.2)	比較不可
5. そう思わない	11	(0.8)	比較不可
6. 無回答	15	(1)	比較不可
合計	1465		



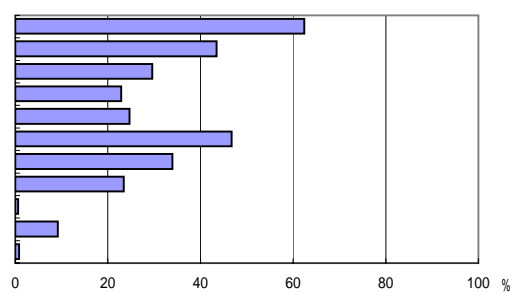
問2 あなたは健康の維持増進のために日頃から行っていることはありますか

	回答数	割合	前年比
1. 栄養・食生活に気をつけている	914	(62.4)	-2.7
2. 身体活動・運動を習慣的にしている	638	(43.5)	0.7
3. 休養・こころの健康づくりにつとめている	433	(29.6)	-0.6
4. 禁煙につとめている	336	(22.9)	1.4
5. 節度ある適度な飲酒につとめている	362	(24.7)	-0.6
6. 定期的に健康診断やがん検診を受けている	684	(46.7)	1.3
7. 歯の健康に注意している	497	(33.9)	-3.4
8. 健康相談できる「かかりつけ医」を決めている	343	(23.4)	0.7
9. その他	9	(0.6)	-0.2
10 特に何もしていない	135	(9.2)	2.6
11 無回答	12	(0.8)	-0.6
合計	4363		

回答者数 n= 1465

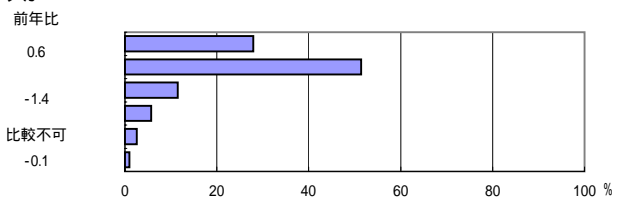
3-5、3-5-04 (生涯学習課)の成果指標

4-4、4-4-03 (健康増進課)の成果指標



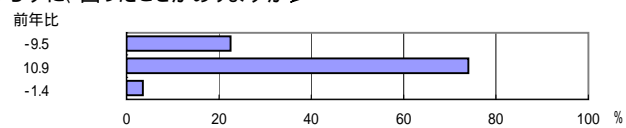
問3 あなたは、ご自身が生きがいをもって元気に暮らしていると思いますか
(今回から選択肢を一部追加・修整あり)

	回答数	割合	前年比
1. そう思う	409	(27.9)	0.6
2. どちらかといえばそう思う	753	(51.4)	
3. どちらかといえばそう思わない	168	(11.5)	
4. そう思わない	83	(5.7)	-1.4
5. そう思わない	38	(2.6)	比較不可
6. 無回答	14	(1)	-0.1
合計	1465		



問4 あなたは、市からどんな保健・医療サービスを受けられるかがわからずに、困ったことがありますか
(今回から選択肢の表現修整あり)

	回答数	割合	前年比
1. 困ったことがある	329	(22.5)	-9.5
2. 困っていない	1084	(74)	10.9
3. 無回答	52	(3.5)	-1.4
合計	1465		



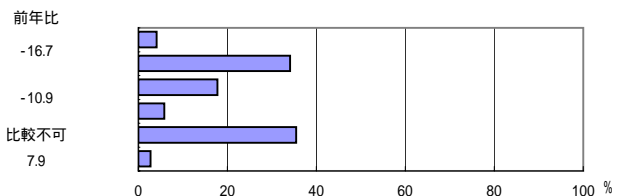
4-2-03(高齢者生きがい推進課)の成果指標

4-7(社会福祉課)の成果指標

4-7-01(高齢者生きがい推進課)の成果指標

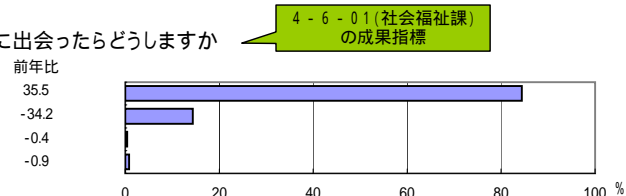
問5 市の保健・医療サービスについて不足している点はありませんか
(今回から選択肢を一部追加・修整あり)

	回答数	割合	前年比
1. 全くない	60	(4.1)	-16.7
2. あまりない	500	(34.1)	
3. 少しある	261	(17.8)	
4. たくさんある	85	(5.8)	-10.9
5. わからない	520	(35.5)	比較不可
6. 無回答	39	(2.7)	7.9
合計	1465		



問6 あなたは、高齢者や障害者の方が階段や駅等で困っている場面に出会ったらどうしますか
(今回から選択肢の表現修整あり)

	回答数	割合	前年比
1. 自分のできる範囲で手助けをする	1236	(84.4)	35.5
2. 手助けできる自信がないのでわからない	211	(14.4)	-34.2
3. 手助けしない	6	(0.4)	-0.4
4. 無回答	12	(0.8)	-0.9
合計	1465		

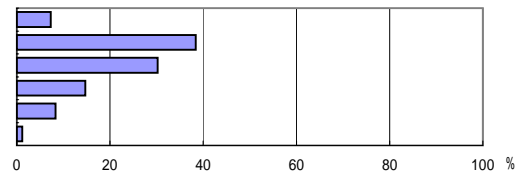


4-6 (社会福祉課) の成果指標
6-6-02 (社会福祉課) の成果指標

問7 あなたは、市内の駅や道路や施設等が、バリアフリーになっていると思いますか

(今回から選択肢を一部追加・修整あり)

		前年比
1. なっている	107 (7.3)	4.9
2. どちらかといえばなっている	562 (38.4)	21.4
3. どちらかといえばなっていない	443 (30.2)	1.7
4. なっていない	215 (14.7)	-0.9
5. わからない	121 (8.3)	比較不可
6. 無回答	17 (1.2)	-0.9

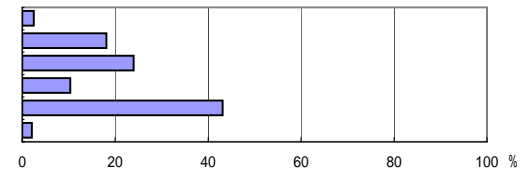


合計 1465

問8 流山市は、福祉のサービス等に市民が参加できる(協力できる)まちぐるみの福祉ができていると思いますか

(今回から選択肢を一部追加・修整あり)

		前年比
1. できている	36 (2.5)	-0.1
2. どちらかといえばできている	265 (18.1)	0.5
3. どちらかといえばできていない	351 (24)	12.6
4. できていない	151 (10.3)	3.7
5. わからない	631 (43.1)	比較不可
6. 無回答	31 (2.1)	-0.9

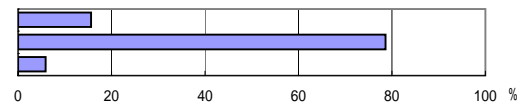


合計 1465

問9 あなたは、市からどんな福祉サービスを受けられるかがわからずに、困ったことがありますか

(今回から選択肢の表現修整あり)

		前年比
1. 困ったことがある	228 (15.6)	-16.4
2. 困っていない	1151 (78.6)	15.5
3. 無回答	86 (5.9)	1.0



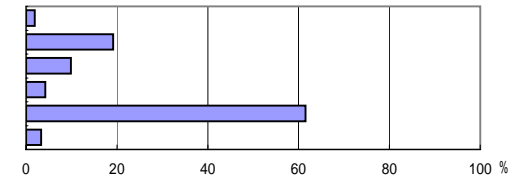
合計 1465

4-7 (社会福祉課) の成果指標
4-2-03、4-7-01 (高齢者生きがい推進課) の成果指標

問10 市の福祉サービスについて不足している点がありますか

(今回から選択肢を一部追加・修整あり)

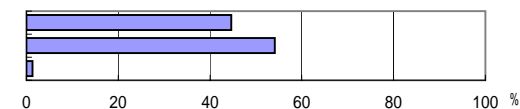
		前年比
1. 全くない	28 (1.9)	-33.8
2. あまりない	282 (19.2)	
3. 少しある	145 (9.9)	-23.9
4. たくさんある	61 (4.2)	比較不可
5. わからない	901 (61.5)	
6. 無回答	48 (3.3)	-7.3



合計 1465

問11 あなたは、日ごろから何かの学習活動(生涯学習)を行っていますか

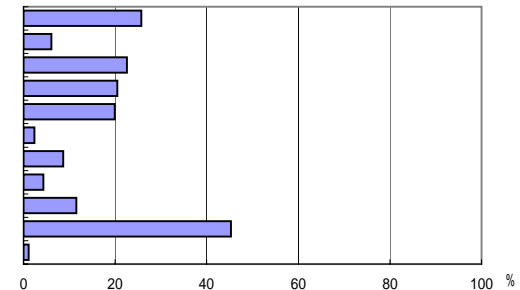
		前年比
1. はい	654 (44.6)	8.4
2. いいえ	792 (54.1)	-3.4
3. 無回答	19 (1.3)	-5.0



合計 1465

問11-2(1) 「はい」とお答えの方へ、それはどんな分野ですか

		前年比
1. 趣味(茶道・生け花・書道等)	168 (25.7)	3.0
2. 娯楽(囲碁・将棋等)	40 (6.1)	-2.3
3. 教養(語学・歴史・文学等)	148 (22.6)	7.5
4. 芸術文化(音楽・絵画等)	134 (20.5)	-0.3
5. 技術(パソコン・資格)	130 (19.9)	6.9
6. 国際交流・理解	16 (2.4)	-0.8
7. ボランティア全般	57 (8.7)	0.1
8. 伝統文化(踊り・お祭り)	28 (4.3)	0.5
9. レクリエーション(つり・ハイキング等)	75 (11.5)	-0.5
10. スポーツ(テニス・野球・体力づくり等)	296 (45.3)	-2.6
11. 無回答	7 (1.1)	0.7

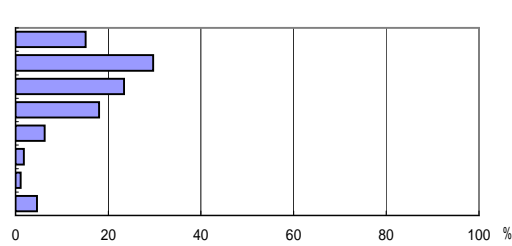


合計 1099

回答者数 n= 654

問11-2(2) 「はい」とお答えの方へ、学習活動をどの程度行っていますか

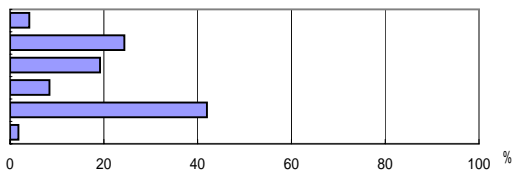
		前年比
1. ほぼ毎日	99 (15.1)	4.8
2. 週に2~3回	194 (29.7)	-2.0
3. 毎週末	153 (23.4)	9.7
4. 月に2~3回	118 (18)	-5.7
5. 月に1回	41 (6.3)	-2.3
6. それ以上の間隔	12 (1.8)	-2.4
7. 季節性がある(スキー等)	7 (1.1)	-0.6
8. 無回答	30 (4.6)	-1.5
合計	654	



問12 流山市内は学べる時に学べる環境(生涯学習の環境)が整っていると思いますか

(新規の設問)

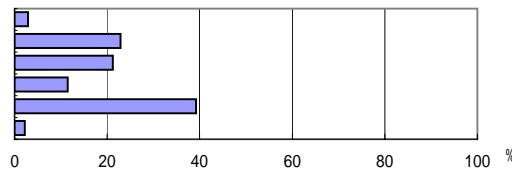
		前年比
1. 整っていると思う	60 (4.1)	比較不可
2. どちらかといえば整っていると思う	358 (24.4)	比較不可
3. どちらかといえば整っていないと思う	282 (19.2)	比較不可
4. 整っていないと思う	123 (8.4)	比較不可
5. わからない、気にしたことがない	615 (42)	比較不可
6. 無回答	27 (1.8)	比較不可
合計	1465	



問13 流山市内(市周辺)は芸術・文化活動を行う環境が整っていると思いますか

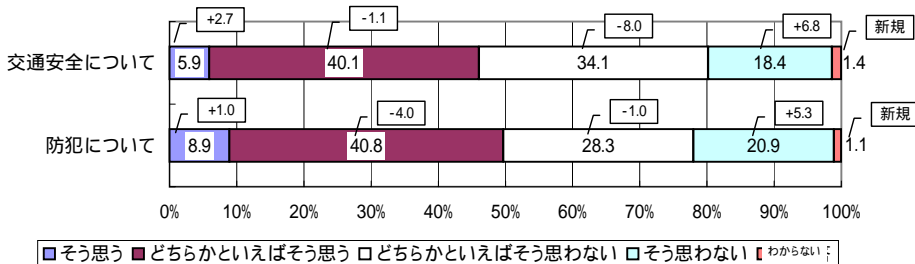
(新規の設問)

		前年比
1. 整っていると思う	42 (2.9)	比較不可
2. どちらかといえば整っていると思う	336 (22.9)	比較不可
3. どちらかといえば整っていないと思う	311 (21.2)	比較不可
4. 整っていないと思う	169 (11.5)	比較不可
5. わからない、気にしたことがない	575 (39.2)	比較不可
6. 無回答	32 (2.2)	比較不可
合計	1465	



問14 あなたの自宅周辺は、次の内容について安全だと思いますか

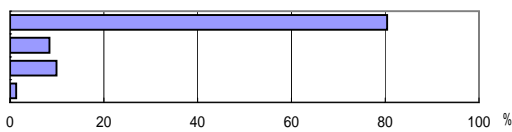
2 - 4 (安心安全課)の成果指標



問15 毎日、夕方に防災無線を通じて、「子どもの見守り」について呼びかけを行っていましたが、今後も必要と感じますか

(今回限りの設問)

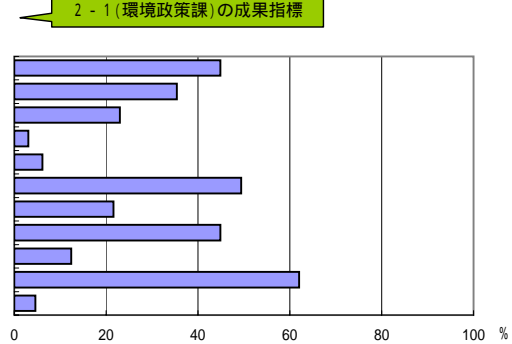
		前年比
1. 必要である	1178 (80.4)	なし
2. 必要でない	123 (8.4)	なし
3. わからない	145 (9.9)	なし
4. 無回答	19 (1.3)	なし
合計	1465	



問16 あなたは、地球温暖化対策のためにどのようなことに取り組んでいますか

(今回から選択肢を一部追加・修整あり)

		前年比
1. 冷暖房は、夏28度以上、冬20度以下に設定している	658 (44.9)	11.0
2. 省エネルギー型の家電製品を使用している	519 (35.4)	比較不可
3. 環境にやさしい商品を購入・使用している	337 (23)	比較不可
4. 太陽光などの新エネルギーを導入している	46 (3.1)	比較不可
5. 生産や流通過程でCO2排出の少ない食品を購入している	90 (6.1)	比較不可
6. 買い物にはマイバッグを持参している	724 (49.4)	-4.4
7. アイドリングストップなどエコドライブを実践している	316 (21.6)	比較不可
8. 外出時は徒歩、自転車、公共交通機関の利用を心がけて	658 (44.9)	15.1
9. 緑のカーテンを実践している	181 (12.4)	比較不可
10. 自宅のベランダや庭に花や庭木等を植えている	909 (62)	4.1
11. 無回答	68 (4.6)	3.5

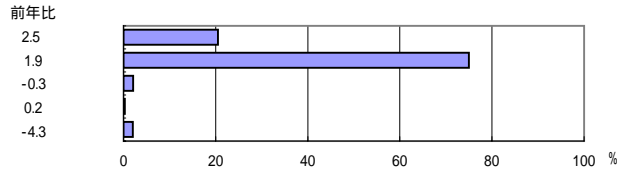


合計 1 - 1 - 01 (みどりの課)の成果指標 4506
回答者数 n = 1465

問17 あなたの環境に対する美化意識・行動についてお聞きします

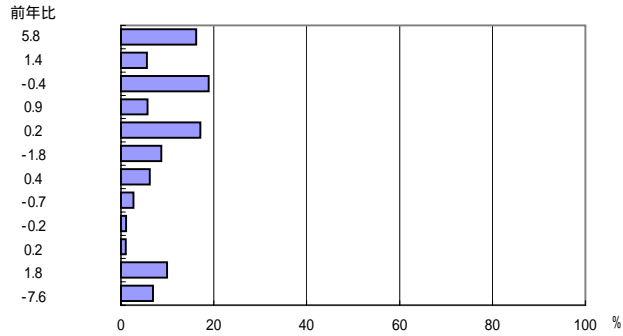
2-1-02(環境政策課)の成果指標

1. ごみを捨てることをせず、それ以外に自宅周辺やまちの街	301 (20.5)	2.5
2. ごみを路上や公園等に、絶対捨てない	1099 (75)	1.9
3. ごみを路上や公園等に、たまたま捨ててしまう	31 (2.1)	-0.3
4. ごみを路上や公園等に捨てることを気にしない	5 (0.3)	0.2
5. 無回答	29 (2)	-4.3
合計	1465	



問18-1 (つくばエクスプレス、東武野田線、総武流山線、JR線をご利用している方にお聞きします。)最もよく利用されている駅はどこですか

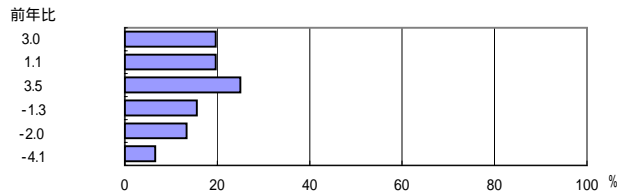
1. 流山おおたかの森駅	238 (16.2)	5.8
2. 流山セントラルパーク駅	82 (5.6)	1.4
3. 南流山駅	277 (18.9)	-0.4
4. 運河駅	84 (5.7)	0.9
5. 江戸川台駅	250 (17.1)	0.2
6. 初石駅	127 (8.7)	-1.8
7. 豊四季駅	91 (6.2)	0.4
8. 流山駅	40 (2.7)	-0.7
9. 平和台駅	16 (1.1)	-0.2
10. 鱈ヶ崎駅	14 (1)	0.2
11. 南柏駅	145 (9.9)	1.8
12. 無回答	101 (6.9)	-7.6
合計	1465	



問18-2 ご利用されている駅および駅周辺の整備や利便性について

1-2-02(まちづくり推進課)の成果指標

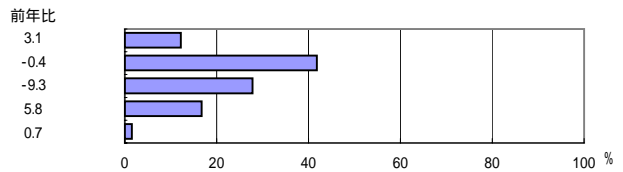
1. 満足している	289 (19.7)	3.0
2. やや満足している	289 (19.7)	1.1
3. 普通	366 (25)	3.5
4. やや不満足である	228 (15.6)	-1.3
5. 不満足である	197 (13.4)	-2.0
6. 無回答	96 (6.6)	-4.1
合計	1465	



問19 あなたの自宅周辺の街並みや景観を誇りに思いますか

1-3(都市計画課)の成果指標

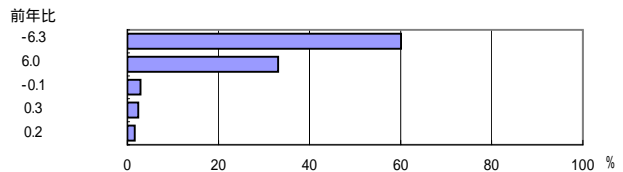
1. そう思う	178 (12.2)	3.1
2. どちらかといえばそう思う	613 (41.8)	-0.4
3. どちらかといえばそう思わない	408 (27.8)	-9.3
4. そう思わない	244 (16.7)	5.8
5. 無回答	22 (1.5)	0.7
合計	1465	



問20 あなたは、自宅周辺の景観を良くしたいと思いますか

1-3(都市計画課)の成果指標

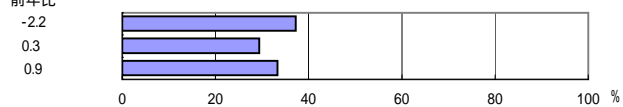
1. そう思う	880 (60.1)	-6.3
2. どちらかといえばそう思う	485 (33.1)	6.0
3. どちらかといえばそう思わない	42 (2.9)	-0.1
4. そう思わない	35 (2.4)	0.3
5. 無回答	23 (1.6)	0.2
合計	1465	



問21 お子さんの年齢は、次のいずれですか

前年比

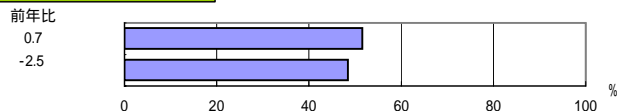
1. 就学前(保育園児、幼稚園児を含む)	124 (37.2)	-2.2
2. 小学校低学年(1年~3年)	98 (29.4)	0.3
3. 小学校高学年(4年~6年)	111 (33.3)	0.9
合計	333	



問22 流山市は子育てがしやすいまちだと思いますか

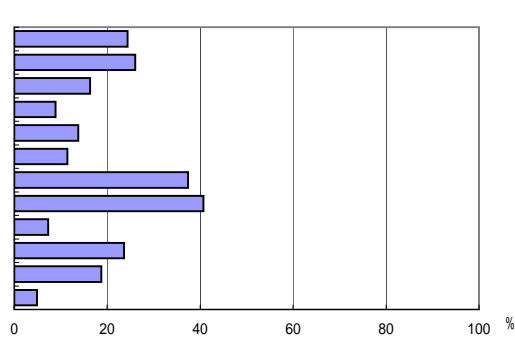
4-1(子ども家庭課)の成果指標

1. はい	131 (51.6)	0.7
2. いいえ	123 (48.4)	-2.5
合計	254	



問22-2 「いいえ」とお答えの方に理由をお聞きます

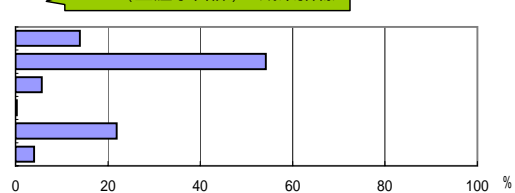
			前年比
1. 保育サービスメニューが不十分	30 (24.4)		-16.2
2. 学童クラブのサービスが不十分	32 (26)		5.0
3. 児童館のサービスが不十分	20 (16.3)		-4.0
4. ファミリー・サポート・センターのメニューが不十分	11 (8.9)		-6.5
5. 子育て支援センターのメニューが不十分	17 (13.8)		-11.4
6. 市や自治会主催の子育てサークル、講演会が不十分	14 (11.4)		-2.6
7. 小中学校(含む幼稚園)教育が心配	46 (37.4)		3.1
8. 通学環境(交通安全、通学時間、風紀等)が悪い	50 (40.7)		-1.3
9. 子育てについて相談できる人(親族、知人等)が不足	9 (7.3)		-2.5
10 必要ときに子どもをみてもらえる人(親族、知人等)が不足	29 (23.6)		-0.2
11 その他	23 (18.7)		-3.0
12 無回答	6 (4.9)		2.8
合計	287		
	回答者数 n= 123		



問23 あなたは、市内の子どもたち(主に小・中学生)についてどのように感じていますか

3 - 3 (生涯学習課)の成果指標

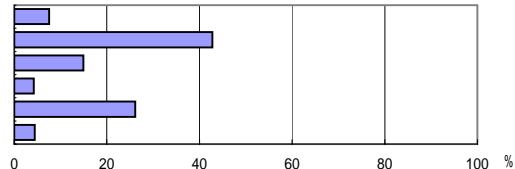
		前年比
1. 明るく健康的である	204 (13.9)	6.5
2. どちらかといえば明るく健康的である	794 (54.2)	36.0
3. どちらかといえば冷たく不健康、粗暴である	84 (5.7)	-5.1
4. 冷たく不健康、粗暴である	4 (0.3)	-1.3
5. わからない	321 (21.9)	-35.9
6. 無回答	58 (4)	-0.2
合計	1465	



問24 流山市内は、子どもたち(主に小・中学生)が健やかに育つ環境が整っていると思いますか

(新規の設問)

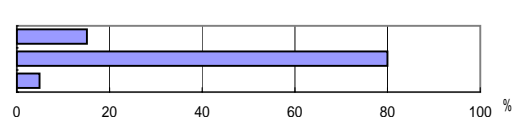
		前年比
1. 整っていると思う	110 (7.5)	比較不可
2. どちらかといえば整っていると思う	627 (42.8)	比較不可
3. どちらかといえば整っていないと思う	219 (14.9)	比較不可
4. 整っていない	62 (4.2)	比較不可
5. わからない	383 (26.1)	比較不可
6. 無回答	64 (4.4)	比較不可
合計	1465	



問25 あなたは、子どもたち(主に小・中学生)の健全育成のために何か行動していますか

3 - 3 (生涯学習課)の成果指標

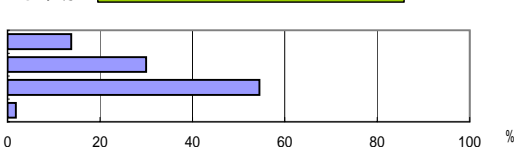
		前年比
1. している	221 (15.1)	7.2
2. していない	1172 (80)	-9.2
3. 無回答	72 (4.9)	2.0
合計	1465	



問26 あなたは、自治会や子ども会、老人クラブ等の地域活動にどの程度参加していますか

2 - 6 (コミュニティ課)の成果指標

		前年比
1. 定期的に参加している	202 (13.8)	-7.0
2. ときどき参加している	439 (30)	4.8
3. 参加していない	798 (54.5)	2.6
4. 無回答	26 (1.8)	-0.3
合計	1465	

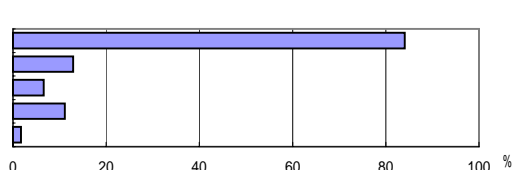


「参加している」「ときどき参加している」と回答した60歳以上の件数 309 46.4%
60歳以上の回答者 666

4 - 2 - 03 (高齢者生きがい推進課)の成果指標

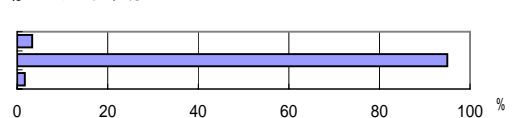
問26-2 「参加している」とお答えの方、それは具体的にどのような分野ですか

		前年比
1. 自治会	539 (84.1)	-4.2
2. 子ども会	83 (12.9)	0.4
3. 老人クラブ	42 (6.6)	-3.3
4. その他	71 (11.1)	5.6
5. 無回答	11 (1.7)	0.2
合計	746	
	回答者数 n= 641	



問27 あなたは、外国の文化にふれあい、理解を深めるための市や地域の行事へ参加していますか

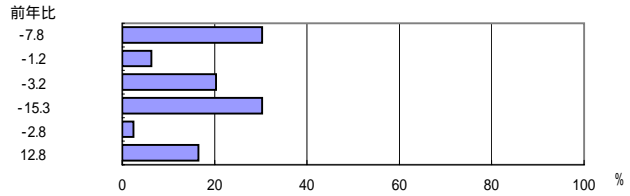
		前年比
1. 参加している	48 (3.3)	1.2
2. 参加していない	1392 (95)	0.2
3. 無回答	25 (1.7)	-1.4
合計	1465	



問27-2 「いいえ」とお答えの方へ、理由は何ですか

1. 開催行事の情報が不足している	422 (30.3)	前年比	-7.8
2. 開催行事が少ない	88 (6.3)		-1.2
3. 興味、関心がない	282 (20.3)		-3.2
4. 時間的に余裕がない	422 (30.3)		-15.3
5. その他	33 (2.4)		-2.8
6. 無回答	230 (16.5)		12.8

合計 1477
回答者数 n= 1392



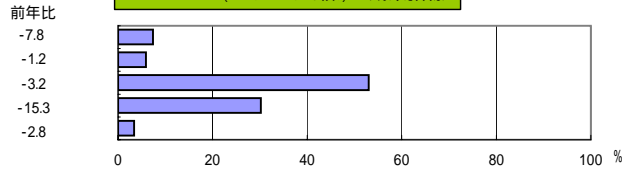
4 - 5 - 01 (社会福祉課)の成果指標

6 - 1 - 04 (コミュニティ課)の成果指標

問28 あなたは、NPOなどの市民活動(ボランティアを含む)を行っていますか

1. NPOなどの市民活動(ボランティアを含む)をしてい	109 (7.4)	前年比	-7.8
2. 以前活動をしていたが、現在はしていない	86 (5.9)		-1.2
3. 活動をしていないが、興味がある	777 (53)		-3.2
4. 活動をしていなく興味もない	443 (30.2)		-15.3
5. 無回答	50 (3.4)		-2.8

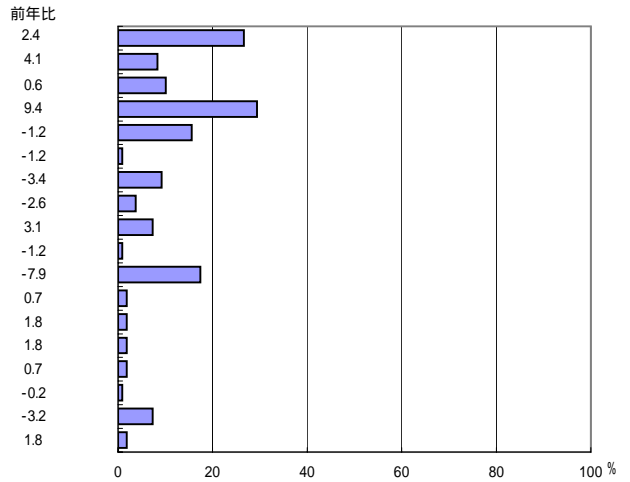
合計 1465



問28-2 「活動している」とお答えの方へ、どのような分野で活動していますか

1. 保健・医療・福祉	29 (26.6)	前年比	2.4
2. 社会教育	9 (8.3)		4.1
3. まちづくり	11 (10.1)		0.6
4. 文化・芸術・スポーツ	32 (29.4)		9.4
5. 環境保全	17 (15.6)		-1.2
6. 災害救援	1 (0.9)		-1.2
7. 地域安全	10 (9.2)		-3.4
8. 人権擁護・平和	4 (3.7)		-2.6
9. 国際協力	8 (7.3)		3.1
10 男女共同参画	1 (0.9)		-1.2
11 子どもの健全育成	19 (17.4)		-7.9
12 情報・IT	2 (1.8)		0.7
13 科学技術の振興	2 (1.8)		1.8
14 経済活動の活性化	2 (1.8)		1.8
15 職業能力の開発又は雇用機会の拡充	2 (1.8)		0.7
16 消費者の保護	1 (0.9)		-0.2
17 その他	8 (7.3)		-3.2
18 無回答	2 (1.8)		1.8

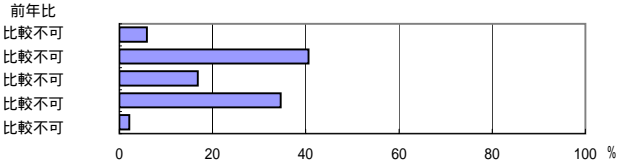
合計 160
回答者数 n= 109



問29 あなたは、社会参画(就業、政治参加、地域活動等)はしやすいと感じていますか
(今回から設問、選択肢の修整あり)

1. しやすい	86 (5.9)	前年比	比較不可
2. どちらともいえない	595 (40.6)		比較不可
3. しづらい	246 (16.8)		比較不可
4. わからない	507 (34.6)		比較不可
5. 無回答	31 (2.1)		比較不可

合計 1465

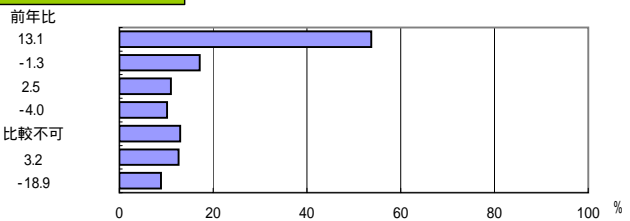


問29-2 「しづらい」とお答えの方、その理由は何ですか
(今回から選択肢を一部追加あり)

1. 就労条件や職場環境	132 (53.7)	前年比	13.1
2. 育児	42 (17.1)		-1.3
3. 介護	27 (11)		2.5
4. 精神的理由	25 (10.2)		-4.0
5. 身体的理由	32 (13)	比較不可	
6. その他	31 (12.6)		3.2
7. 無回答	22 (8.9)		-18.9

合計 311
回答者数 n= 246

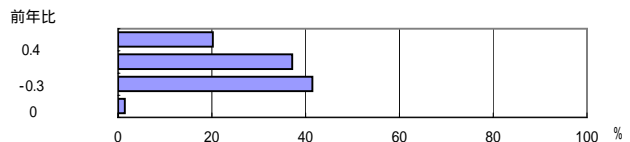
6 - 4 - 03 (企画政策課)の成果指標



問30 あなたは、仕事をしていますか

1. している(流山市内)	296 (20.2)	前年比	0.4
2. している(流山市外)	543 (37.1)		
3. していない、やめた	606 (41.4)		-0.3
4. 無回答	20 (1.4)		0

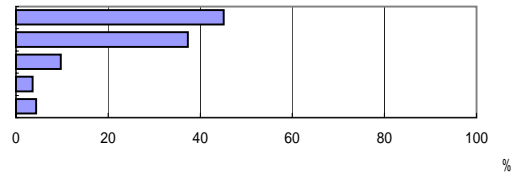
合計 1465



問30-2 「している」とお答えの方へ、勤労意欲を感じていますか
(全体)

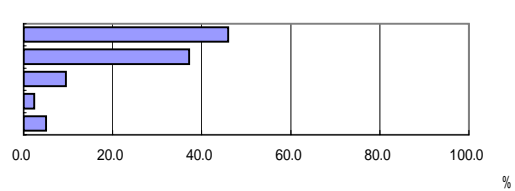
5-3(商工課)の成果指標

		前年比
1. 感じている	378 (45.1)	0.6
2. どちらかといえば感じている	313 (37.3)	-4.3
3. どちらかといえば感じていない	81 (9.7)	0.5
4. 感じていない	30 (3.6)	-0.3
5. 無回答	37 (4.4)	3.6
合計	839	



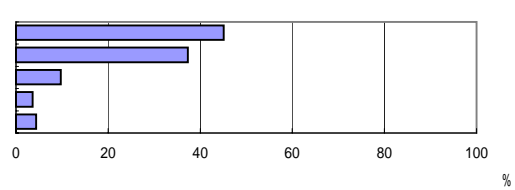
(流山市内勤務者)

		前年比
1. 感じている	136 (45.9)	比較不可
2. どちらかといえば感じている	110 (37.2)	比較不可
3. どちらかといえば感じていない	28 (9.5)	比較不可
4. 感じていない	7 (2.4)	比較不可
5. 無回答	15 (5.1)	比較不可
合計	296	



(流山市外勤務者)

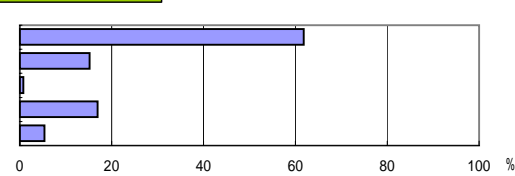
		前年比
1. 感じている	242 (44.6)	比較不可
2. どちらかといえば感じている	203 (37.4)	比較不可
3. どちらかといえば感じていない	53 (9.8)	比較不可
4. 感じていない	23 (4.2)	比較不可
5. 無回答	22 (4.1)	比較不可
合計	543	



問31 あなたの男女の役割意識についておたずねします

6-4-01(企画政策課)の成果指標

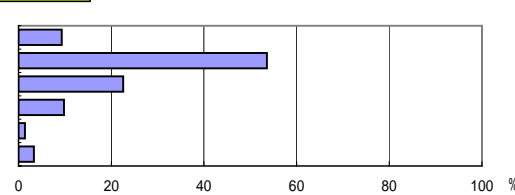
		前年比
1. 男女とも仕事をもち、家事育児も共同して行うことがよい	905 (61.8)	-0.5
2. 男性は仕事、女性は家事育児という分担にすることがよい	222 (15.2)	-1.2
3. 女性は仕事、男性は家事育児という分担にすることがよい	12 (0.8)	0.6
4. 女性も仕事を持つのはよいが、家事育児は女性が行うことがよい	247 (16.9)	0.4
5. 無回答	79 (5.4)	0.7
合計	1465	



問32 あなたの男女平等感についておたずねします

6-4(企画政策課)の成果指標

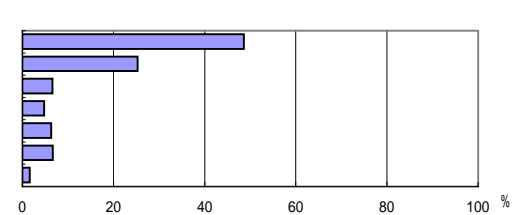
		前年比
1. 男性の方が非常に優遇されている	136 (9.3)	5.0
2. どちらかといえば男性が優遇されている	785 (53.6)	9.2
3. 平等である	331 (22.6)	-16.3
4. どちらかといえば女性が優遇されている	143 (9.8)	1.5
5. 女性の方が非常に優遇されている	21 (1.4)	0.5
6. 無回答	49 (3.3)	0.1
合計	1465	



問33 あなたの家庭では、インターネットを利用していますか

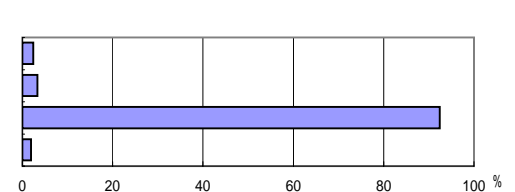
(今回から選択肢を一部追加、修正あり)

		前年比
1. 普段から自分は、利用している	712 (48.6)	-5.4
2. 自分は利用しないが、普段から家族の一部が利用している	371 (25.3)	4.0
3. 利用できる環境にあるが、ほとんど利用していない	97 (6.6)	比較不可
4. 利用していないが、今後利用する計画がある	71 (4.8)	-0.3
5. 利用したいと思うが、やり方がわからない	93 (6.3)	1.0
6. 利用するつもりはない、興味がない	98 (6.7)	-4.9
7. 無回答	23 (1.6)	-1.1
合計	1465	



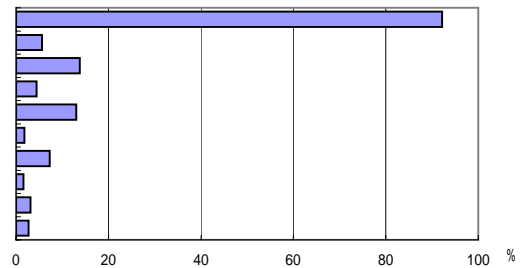
問34 あなたの家庭では、市のホームページを通じて市議会のインターネット中継を見えていますか

		前年比
1. 自分が見ている	35 (2.4)	1.2
2. 自分はみていないが家族の誰かが見ている	48 (3.3)	1.6
3. 見ていない	1354 (92.4)	-2.0
4. 無回答	28 (1.9)	-0.8
合計	1465	



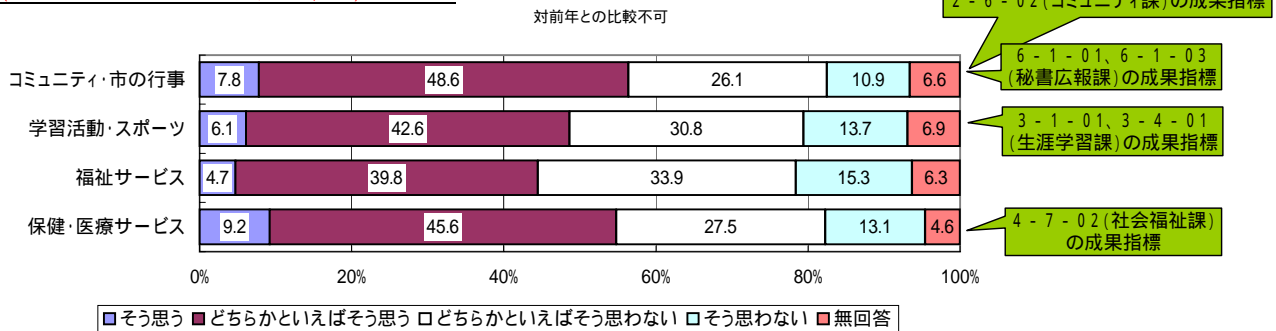
問35 あなたは、市の情報(市政、福祉、行事、学習活動など)を何で知ります
(今回から選択肢を一部追加あり)

		前年比
1. 広報なぐれやま	1351 (92.2)	4.8
2. 市民便利帳	82 (5.6)	-3.7
3. 流山市のホームページ	202 (13.8)	-3.1
4. 生涯学習ガイド	64 (4.4)	0.7
5. 保健だより	190 (13)	-4.6
6. 高齢者、障害者福祉の手引き	26 (1.8)	-0.6
7. コアラテレビ	107 (7.3)	-1.3
8. 情報公開コーナー	23 (1.6)	1.6
9. その他	46 (3.1)	0.7
10. 無回答	39 (2.7)	-2.8



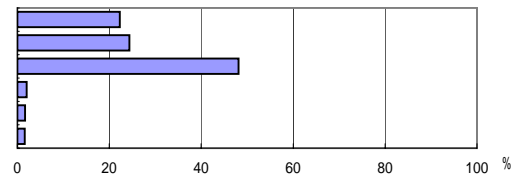
合計 2130
回答者数 n = 1465

問36 市からの情報提供の充足度についておたずねします(充足していると思うに対して…)
(今回から選択肢を一部追加、修正あり)



問37 あなたは、この1年間(昨年の9月以降現在まで)市役所(出張所を含む)の窓口をどの程度利用していますか
(新規の設問)

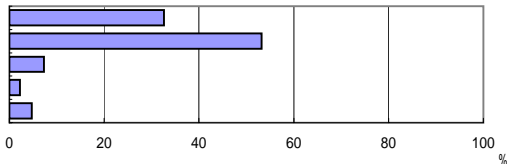
		前年比
1. 0回	326 (22.3)	比較不可
2. 1回	357 (24.4)	比較不可
3. 2~6回	704 (48.1)	比較不可
4. 7~12回	30 (2)	比較不可
5. 13回以上	25 (1.7)	比較不可
6. 無回答	23 (1.6)	比較不可



合計 1465

問37-2 「はい」とお答えの方へ、あなたが最近受けた市役所の窓口サービス(職員の対応)の印象は、いかがでしたか
(新規の設問)

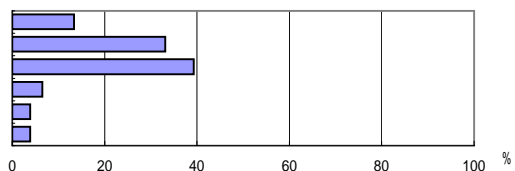
		前年比
1. 良かった	364 (32.6)	比較不可
2. どちらかといえば良かった	594 (53.2)	比較不可
3. どちらかといえば悪かった	81 (7.3)	比較不可
4. 悪かった	24 (2.2)	比較不可
5. 無回答	53 (4.7)	比較不可



合計 1116

問38 あなたは、流山市の行政について信頼していますか
(新規の設問)

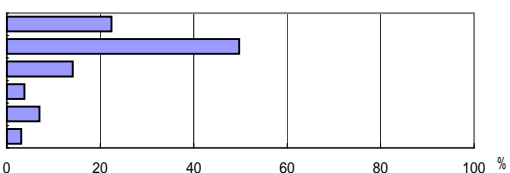
		前年比
1. 信頼している	196 (13.4)	比較不可
2. どちらかといえば信頼している	485 (33.1)	比較不可
3. どちらでもない	576 (39.3)	比較不可
4. どちらかといえば信頼していない	95 (6.5)	比較不可
5. 信頼していない	57 (3.9)	比較不可
6. 無回答	57 (3.9)	比較不可



合計 1466

問39 流山市は、住み心地が良いまちですか
(今回から設問と選択肢に一部追加、修正あり)

		前年比
1. そう思う	328 (22.4)	-0.5
2. どちらかといえばそう思う	728 (49.7)	-2.5
3. どちらかといえばそう思わない	207 (14.1)	-3.6
4. そう思わない	55 (3.8)	-1.1
5. わからない	102 (7)	比較不可
6. 無回答	45 (3.1)	0.8

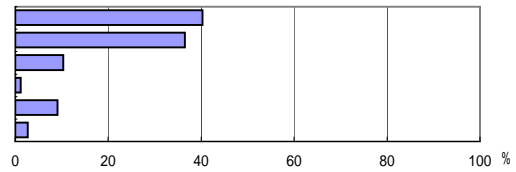


合計 1465

問40 あなたは、これからも流山市に住み続けたいですか

(新規の設問)

回答	件数	割合	前年比
1. ずっと住み続けたい	590	40.3	比較不可
2. 当分は住み続けたい	535	36.5	比較不可
3. いずれは移転したい	151	10.3	比較不可
4. すぐにでも移転したい	17	1.2	比較不可
5. わからない	133	9.1	比較不可
6. 無回答	39	2.7	比較不可

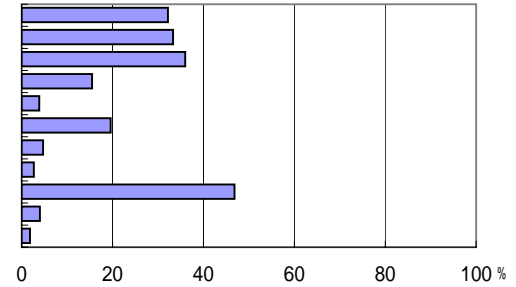


合計 1465

問40-2 「住み続けたい」とお答えの方へ、その理由は何ですか

(新規の設問)

理由	件数	割合	前年比
1. 周辺の住環境がよい	362	32.2	比較不可
2. 自然環境が豊かである	375	33.3	比較不可
3. 交通の便がよい	405	36	比較不可
4. 近所との関係がよい	174	15.5	比較不可
5. 仕事や商売に便利	44	3.9	比較不可
6. 日常生活が便利	220	19.6	比較不可
7. 流山市には将来性・発展性が期待できる	53	4.7	比較不可
8. 子育てに適している	30	2.7	比較不可
9. 長年住み慣れている	527	46.8	比較不可
10 その他	45	4	比較不可
11 無回答	20	1.8	比較不可

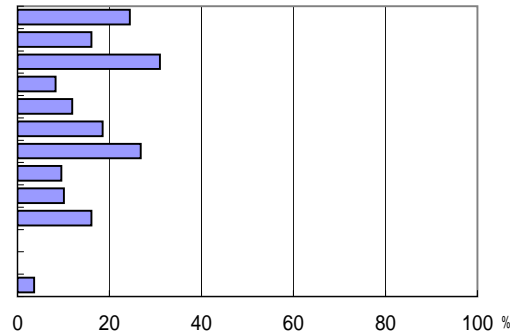


合計 2255

問40-3 「移転したい」とお答えの方へ、その理由は何ですか

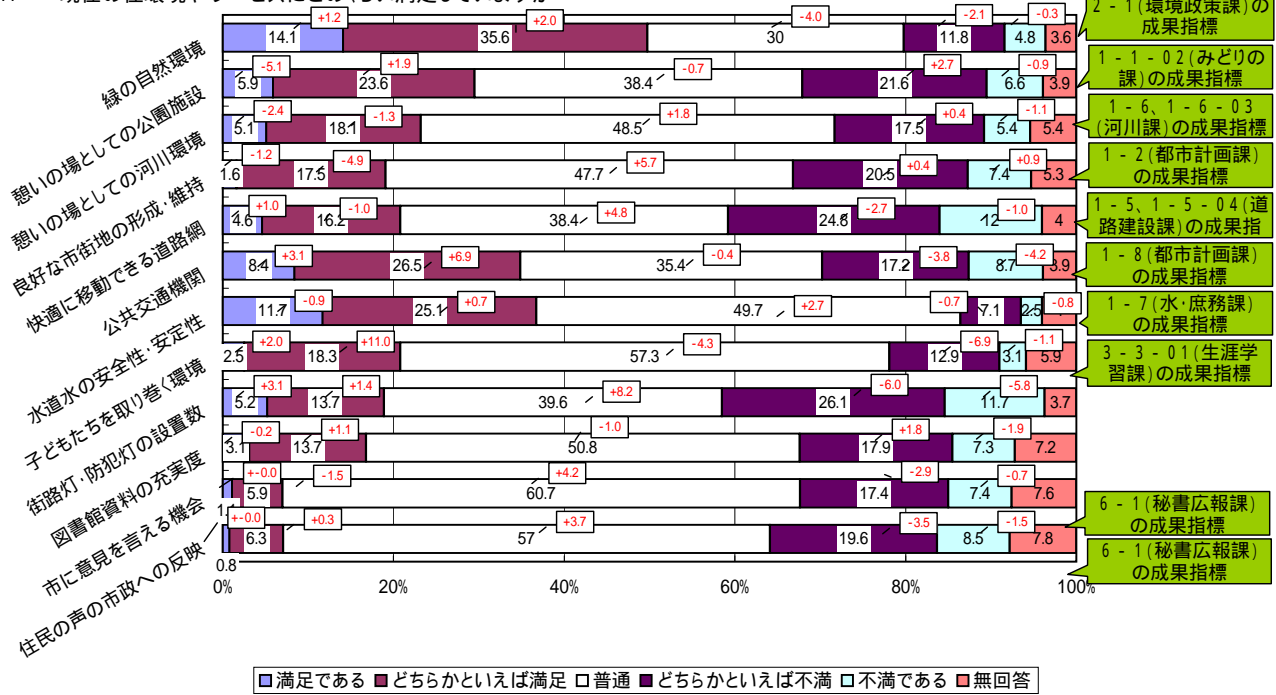
(新規の設問)

理由	件数	割合	前年比
1. 周辺の住環境が悪い	41	24.4	比較不可
2. 自然環境が少ない	27	16.1	比較不可
3. 交通の便が悪い	52	31	比較不可
4. 近所との関係が悪い	14	8.3	比較不可
5. 仕事や商売に不適	20	11.9	比較不可
6. 日常生活が不便	31	18.5	比較不可
7. 流山市には将来性・発展性が期待できない	45	26.8	比較不可
8. 子育てに不適	16	9.5	比較不可
9. 結婚、転勤の予定がある	17	10.1	比較不可
10 その他	27	16.1	比較不可
11 結婚、転勤の予定がある	0	0	比較不可
12 その他	0	0	比較不可
13 無回答	6	3.6	比較不可

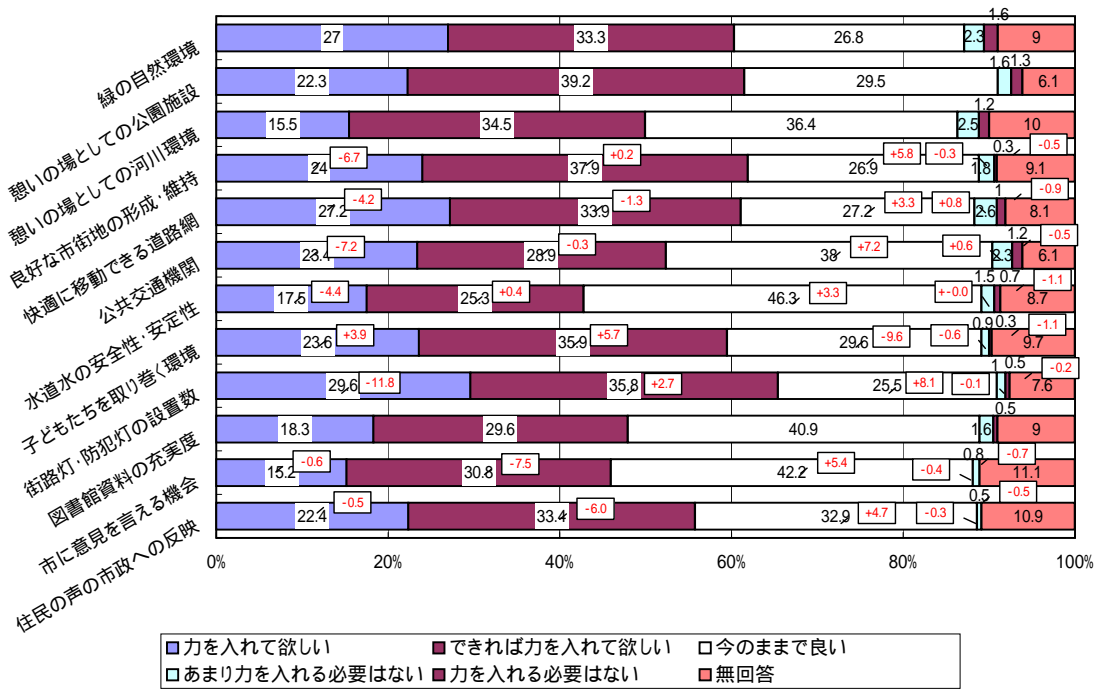


合計 296

問41 現在の住環境やサービスにどのくらい満足していますか

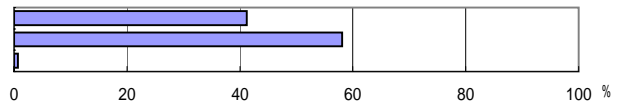


問41 今後どのくらい力を入れたいと思いますか



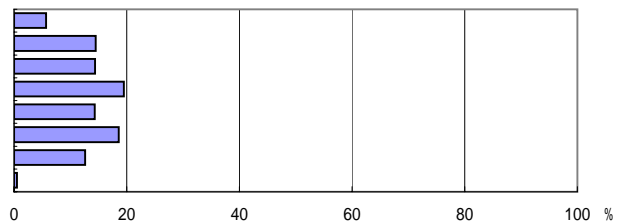
あなたの性別は

1. 男性	604	(41.2)
2. 女性	851	(58.1)
3. 無回答	10	(0.7)
合計	1465	



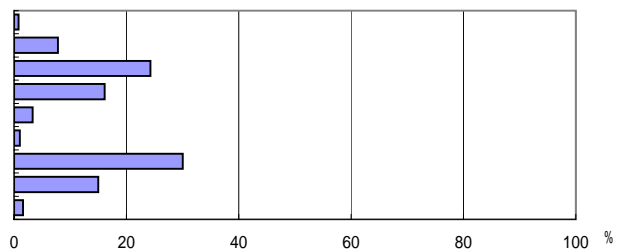
あなたの年齢は

1. 20～29歳	83	(5.7)
2. 30～39歳	212	(14.5)
3. 40～49歳	211	(14.4)
4. 50～59歳	285	(19.5)
5. 60～64歳	209	(14.3)
6. 65～69歳	273	(18.6)
7. 70歳以上	184	(12.6)
8. 無回答	8	(0.5)
合計	1465	



あなたのお仕事は

1. 農業	11	(0.8)
2. 自営業	115	(7.8)
3. 会社員	356	(24.3)
4. パート・アルバイト	236	(16.1)
5. 公務員	49	(3.3)
6. 学生	15	(1)
7. 主婦(主夫)	440	(30)
8. その他	220	(15)
9. 無回答	23	(1.6)
合計	1465	



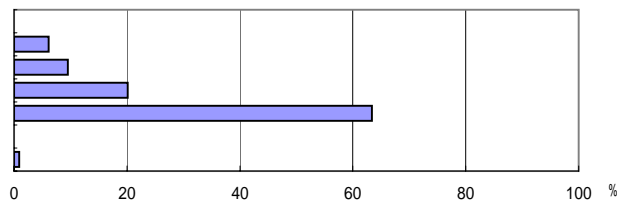
「農業」「自営業」「会社員」「パート・アルバイト」「公務員」と回答した60歳以上の件数 210 31.5%

4-2-02(高齢者生きがい推進課)の成果指標

60歳以上の回答者 666

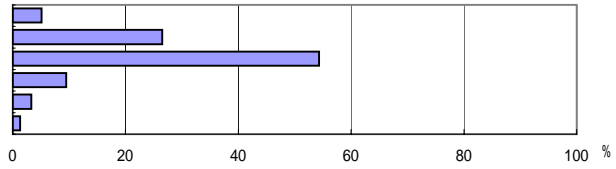
流山にお住まいの年数は

1. 2年未満	0	(0)
2. 2～5年未満	89	(6.1)
3. 5～10年未満	139	(9.5)
4. 10～20年未満	295	(20.1)
5. 20年以上	929	(63.4)
6. 生まれた時から	0	(0)
7. 無回答	13	(0.9)
合計	1465	



あなたの家族構成は

1. 単身世帯	75 (5.1)
2. 夫婦だけの世帯	388 (26.5)
3. 二世帯世帯(親と子)	796 (54.3)
4. 三世帯世帯(親と子と孫)	139 (9.5)
5. その他	48 (3.3)
6. 無回答	19 (1.3)

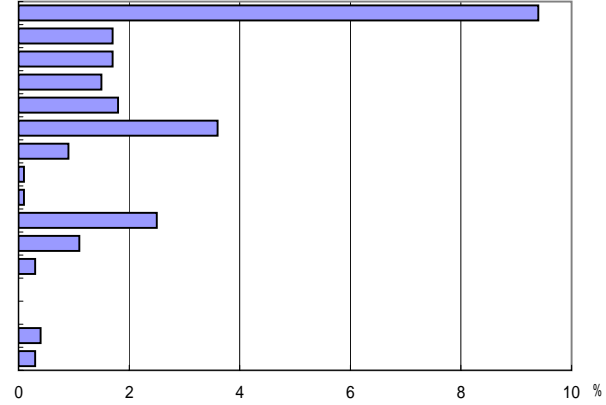


合計 1465

あなたのお住まいは、どの地区ですか

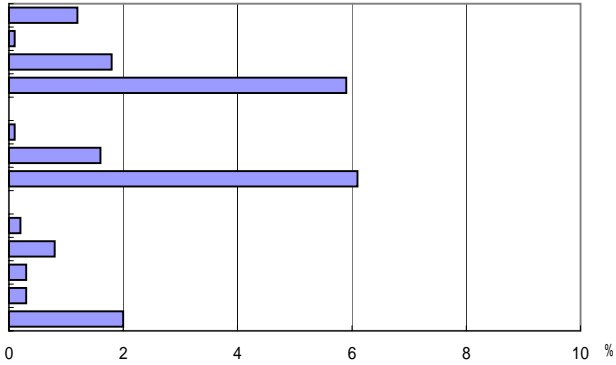
北部

1. 東深井	138 (9.4)
2. こうのす台	25 (1.7)
3. 美原1～4丁目	25 (1.7)
4. 富士見台1～2丁目	22 (1.5)
5. 西深井	26 (1.8)
6. 江戸川台東1～4丁目	53 (3.6)
7. 中野久木	13 (0.9)
8. 小屋	2 (0.1)
9. 深井新田	2 (0.1)
10. 江戸川台西1～4丁目	37 (2.5)
11. 平方	16 (1.1)
12. 南	5 (0.3)
13. 平方村新田	0 (0)
14. 上新宿新田	0 (0)
15. 富士見台	6 (0.4)
16. 北	5 (0.3)



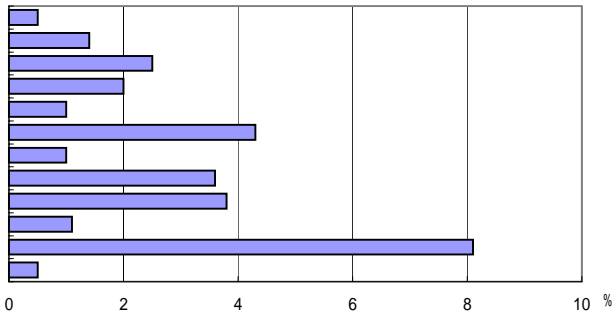
中部

17. 若葉台	17 (1.2)
18. 上貝塚	1 (0.1)
19. 駒木台	27 (1.8)
20. 東初石1～6丁目	87 (5.9)
21. 桐ヶ谷	0 (0)
22. 大畔	2 (0.1)
23. 美田	23 (1.6)
24. 西初石1～6丁目	90 (6.1)
25. 谷	0 (0)
26. 上新宿	3 (0.2)
27. 十太夫	12 (0.8)
28. 下花輪	5 (0.3)
29. 青田	5 (0.3)
30. 駒木	30 (2)



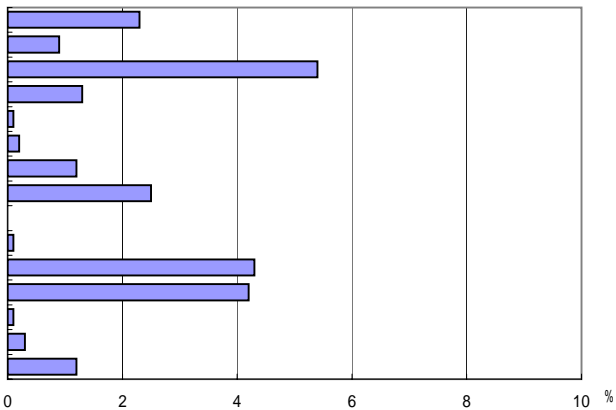
南部

31. 三輪野山	7 (0.5)
32. 三輪野山1～5丁目	21 (1.4)
33. 流山1～9丁目	36 (2.5)
34. 西平井	30 (2)
35. 流山	15 (1)
36. 加1～6丁目	63 (4.3)
37. 加	14 (1)
38. 平和台1～5丁目	53 (3.6)
39. 鱈ヶ崎	55 (3.8)
40. 市野谷	16 (1.1)
41. 南流山1～8丁目	118 (8.1)
42. 木	7 (0.5)



東部

43. 宮園1～3丁目	34 (2.3)
44. 古間木	13 (0.9)
45. 野々下1～6丁目	79 (5.4)
46. 名都借	19 (1.3)
47. 思井	1 (0.1)
48. 前平井	3 (0.2)
49. 長崎1～2丁目	18 (1.2)
50. 前ヶ崎	37 (2.5)
51. 中	0 (0)
52. 後平井	2 (0.1)
53. 松ヶ丘1～6丁目	63 (4.3)
54. 向小金1～4丁目	61 (4.2)
55. 芝崎	1 (0.1)
56. 西松ヶ丘1丁目	4 (0.3)
無回答	18 (1.2)



合計 1465