

流山市道 58019号線  
建築基準法42条2項  
認定幅員 2.50~3.0m

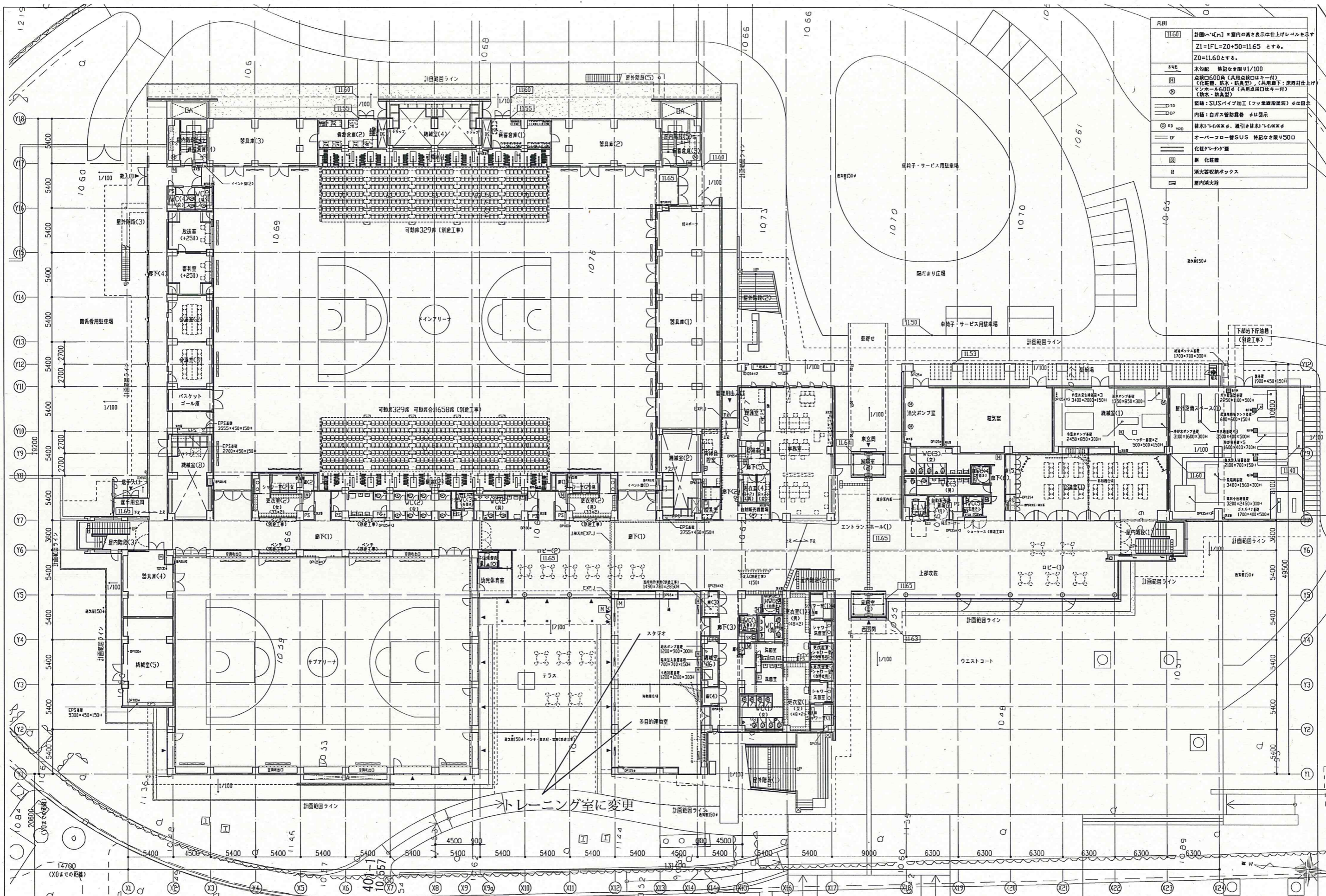
流山市道 227号線  
建築基準法42条1項1号  
認定幅員 3.98~8.67m

流山市道 58020号線  
認定幅員 2.7~3.0m

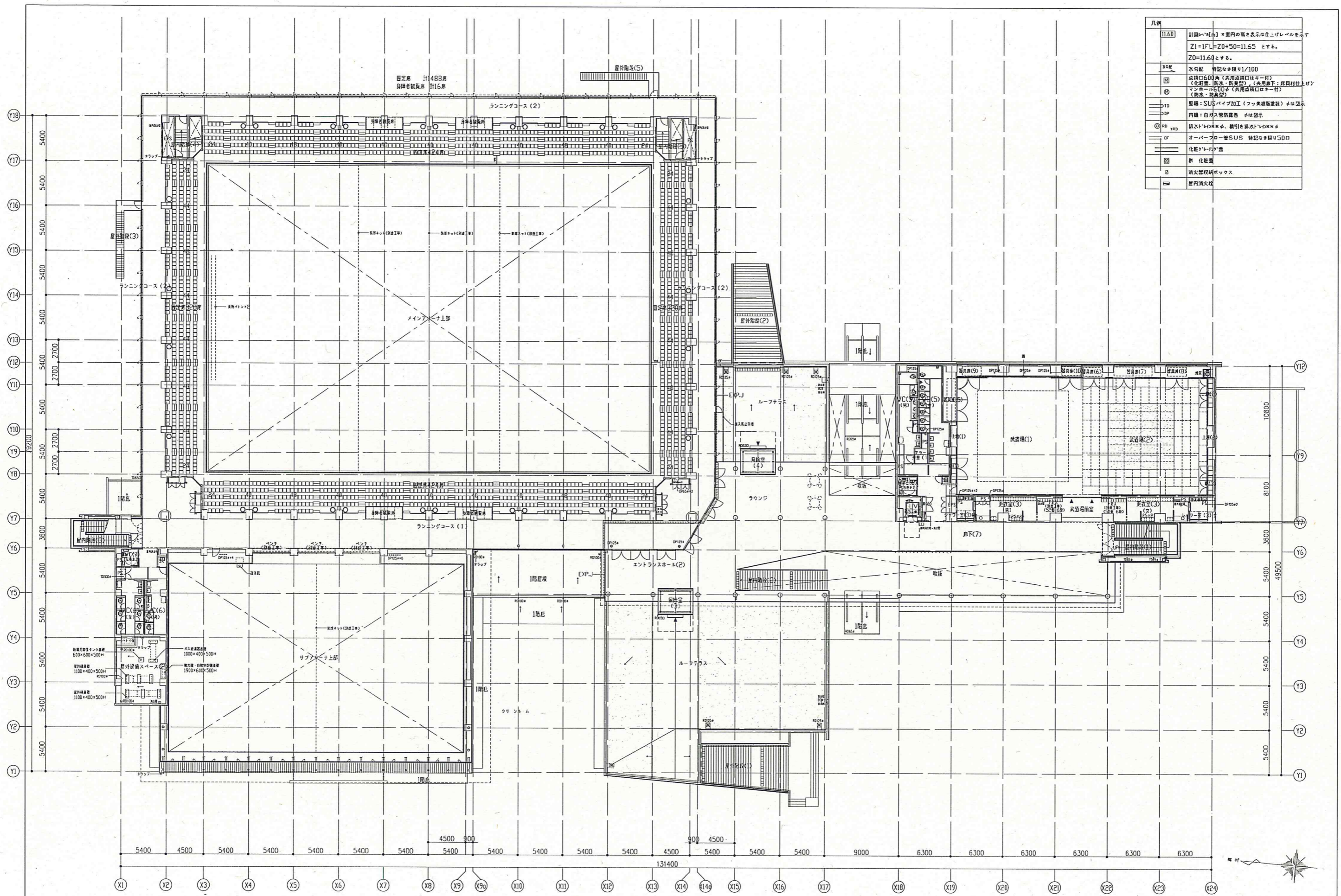
流山市計画道路  
3・4・14号 流山柏線  
建築基準法42条1項1号  
認定幅員 12.11~17.2m

①申請建物：市民総合体育館（観覧場）  
(AGL=11.60)  
(Z1=IFL=11.65)  
最高高さ19.05m

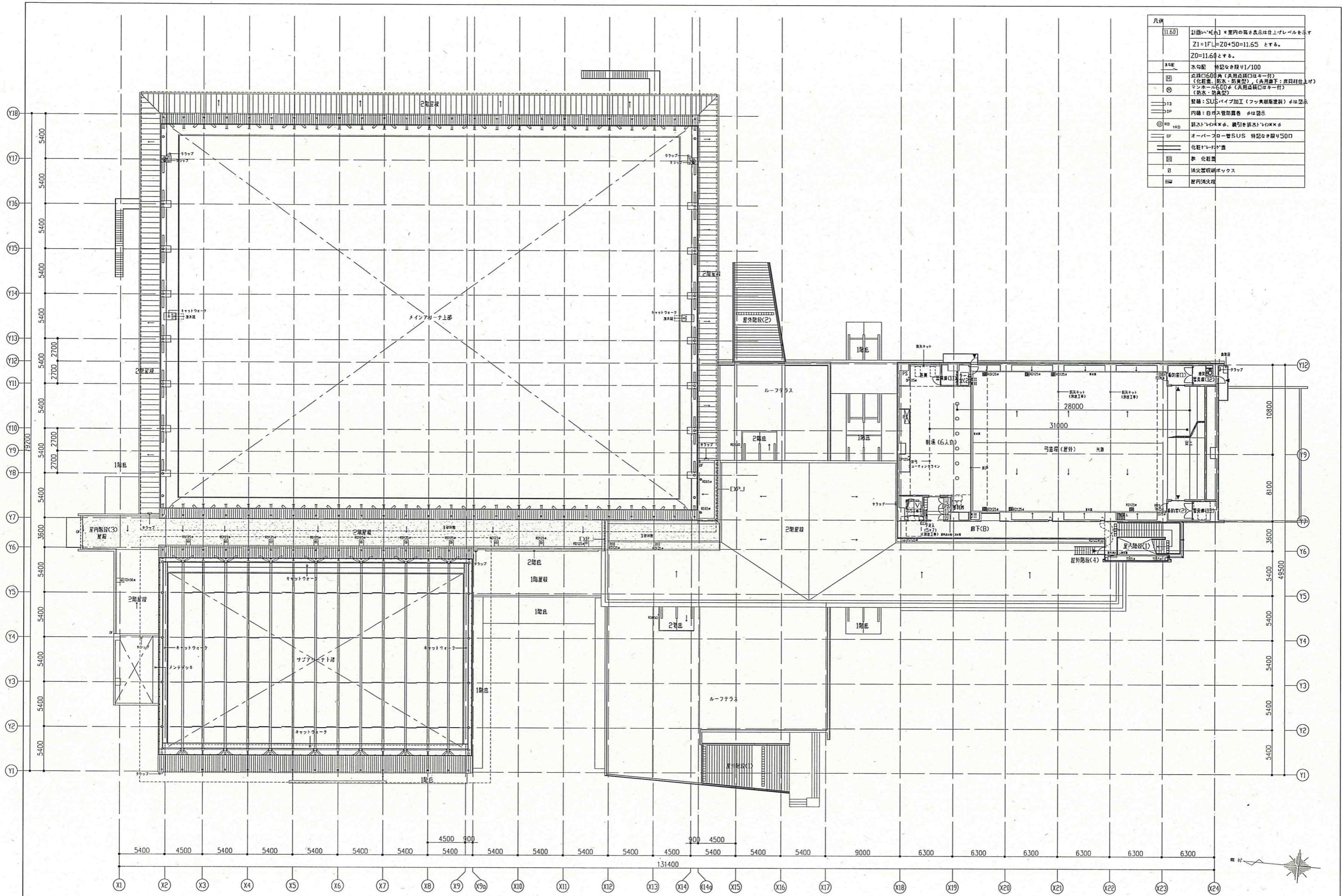
流山市計画道路  
3・3・28号 中駒木線  
建築基準法42条1項1号  
認定幅員 4.9~5.0m



凡例	
11.60	計画ハイト[m] ※室内の高さは仕上げレベルを示す Z1=1FL=Z0+50=11.65 とする。 Z0=11.60とする。
水栓記	水栓記 精起きを限り1/100
消火栓記	消火栓記 600高(共用消火栓口はキー付) 〔化粧蓋、防水・防臭型〕(共用廊下: 床面仕上げ) マンホール600φ(共用消火栓口はキー付) 〔防水・防臭型〕
防犯カメラ記	防犯カメラ記 SUSパイプ加工(フッ素樹脂塗装) φは図示
内線記	内線記: 白ガス配管露骨 φは図示
給排水記	給排水記: 排水トラップ、給排水トラップ
防音記	防音記: オーバーフロー管SUS 精起きを限り500
化粧記	化粧記: 化粧グレード材
換気記	換気記: 換気装置
消火器記	消火器記: 消火器収納ボックス
防煙記	防煙記: 防煙用防火扉

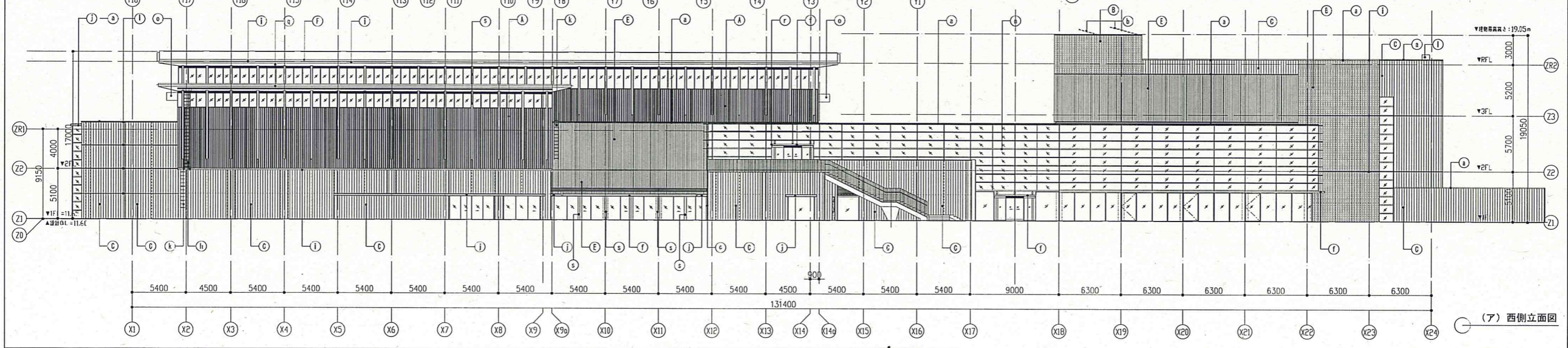
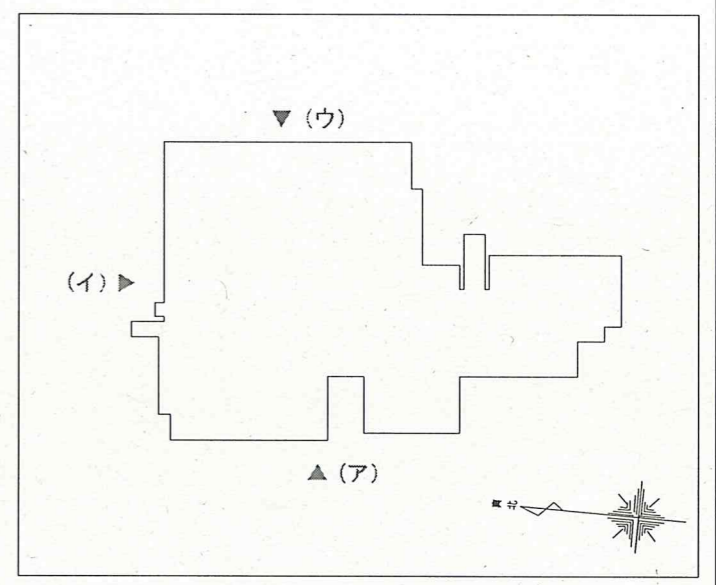
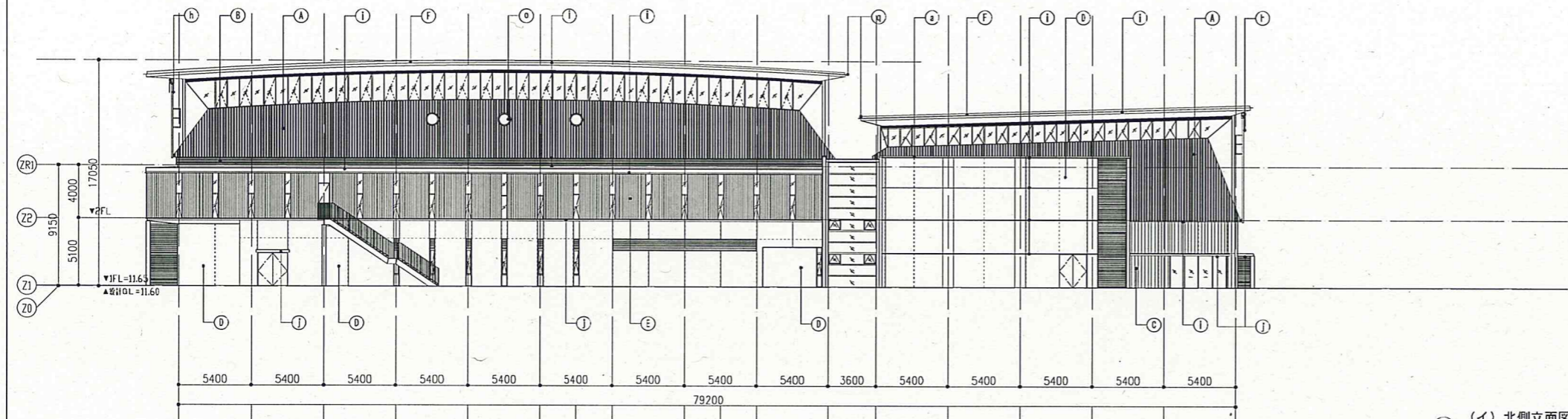


凡例	
11.60	計画寸法[m] ※室内の高さを表示は仕上げレベルを示す Z1=1FL=Z0+50=11.65 とする。 Z0=11.60とする。
1/100	水勾配 特記なき限り1/100
◎	床開口600φ (共用床開口はキー付) (化粧蓋・排水・防臭型)。(共用廊下: 床材仕上げ)
◎	マンホール600φ (共用床開口はキー付) (排水・防臭型)
1D	壁脚: SUSパイプ加工 (フッ素樹脂塗装) ※は表示
DP	内巻: 白ガス管防露巻 ※は表示
RD 1RD	排水トラップ××φ、横引排水トラップ××φ
OF	オーバーフロー壁SUS 特記なき限り50φ
■	化粧パネル付蓋
■	新 化粧蓋
■	消火器収納ボックス
■	壁内消火栓



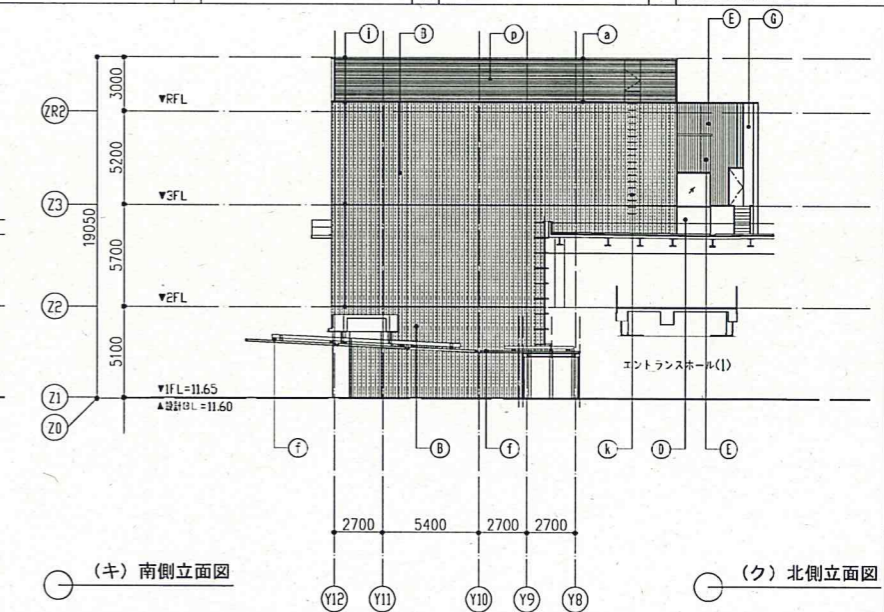
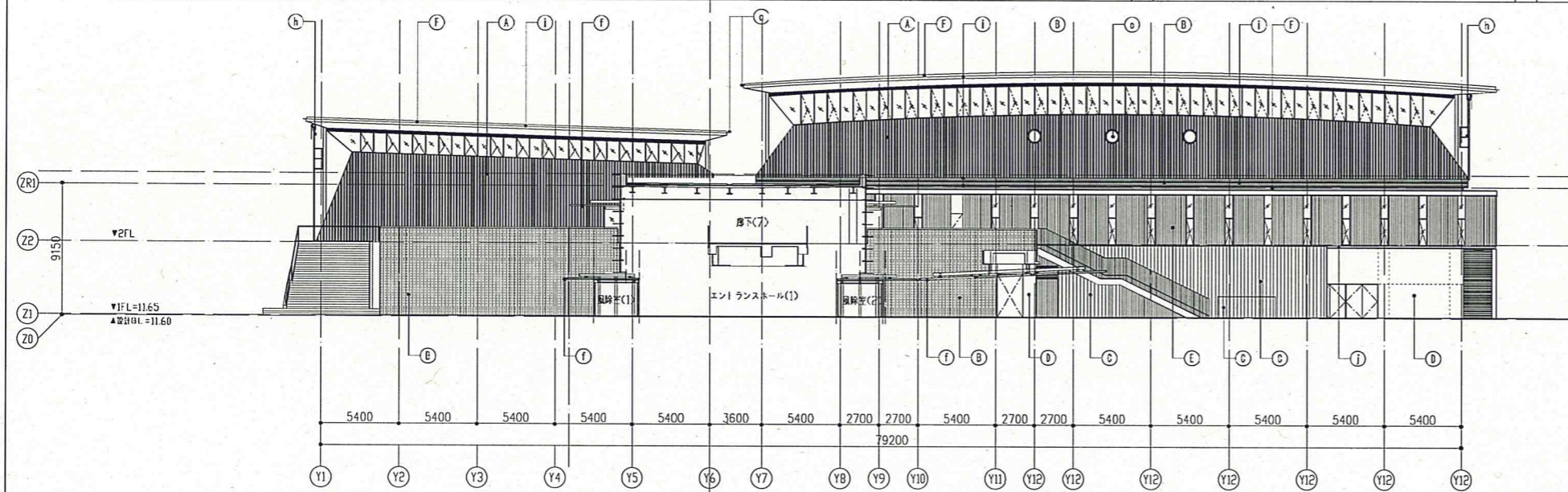
凡例	
11.60	計画レベル * 室内の高さを表示は仕上げレベルを示す Z1=1F=Z0+50=11.65 とする。 Z0=11.60とする。
水勾配	特記なき限り1/100
床	床高600mm (床高差はキー付) (化粧巻、防水、防蟻型)、(共用廊下: 床材仕上げ)
マンホール	600mm (共用高床はキー付) (防水、防蟻型)
壁	壁種: SUSパイプ加工 (フッ素樹脂塗装) は表示
内装	内装: 白ガス管防露巻 は表示
鋼	鋼: 鋼水トレイ×××、鋼引き鋼水トレイ×××
DF	オーバーフローSUS 特記なき限り500
化	化粧タイル×××
新	化粧巻
防	防火区画線ボックス
屋	屋内消火栓

仕上凡例	① カラーガルバリウム鋼板(1)	② カラーガルバリウム鋼板(2)	③ コンクリート打ち出し補修リブ付の上、エマルジョン系セラミック塗装	④ コンクリート打ち出し補修の上、エマルジョン系セラミック塗装	⑤ 薄凸成形セメント板(リブ付)(エマルジョン系セラミック塗装)	⑥ 屋根：特種鉄板式平滑高防水工法	⑦ アルミパネル(伏付塗装)		
付属物凡例	⑧ アルミ五木(アルマイトシルバーツヤ消し)	⑨ 太陽光パネル(架設工事)	⑩ EXP.J(外壁：熱可塑性エラストマータイプ、アルミ五木：フッ素樹脂焼付塗装)	⑪ 換気口(ALPL、フッ素樹脂焼付塗装)	⑫ アルミハニカム板(フッ素樹脂焼付塗装)	⑬ メンテナンスラダー(フッ素樹脂焼付塗装)	⑭ 見切材：アルミFB(フッ素樹脂焼付塗装)	⑮ 見切材：スチールFB(フッ素樹脂焼付塗装)	⑯ 打継ぎ目地 隠蔽目地
	⑰ タラップ(SUS製)	⑱ 煙突	⑲ アルミ小柱(フッ素樹脂焼付塗装)	⑳ アルミ柱(フッ素樹脂焼付塗装)	㉑ 採光固定式アルミ製ルーバー(ポリウレタン系焼付塗装)	㉒ ステンレスメンテナンスパイプ(タラップ用)	㉓ 柱：ステンレスパイプ加工(フッ素樹脂焼付塗装)	㉔ 柱：溶融亜鉛メッキの上、フッ素樹脂塗装	



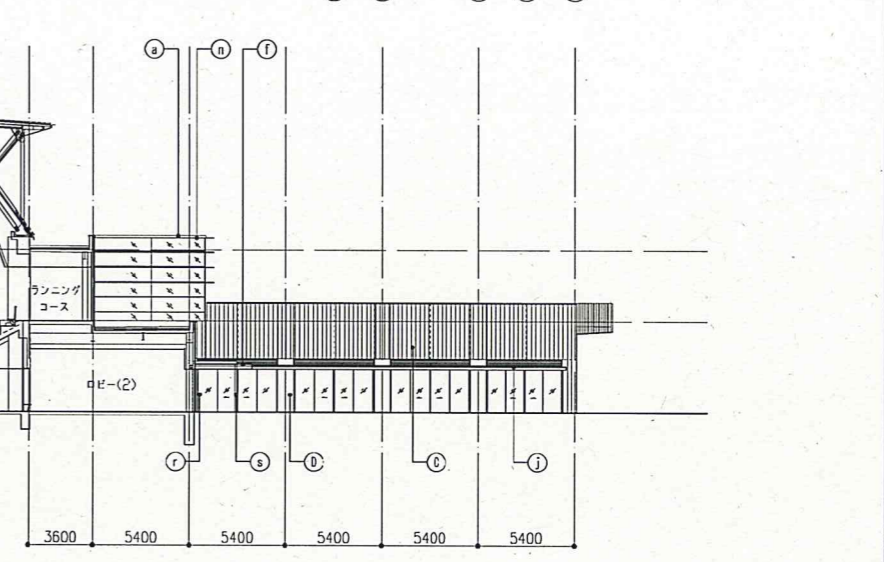
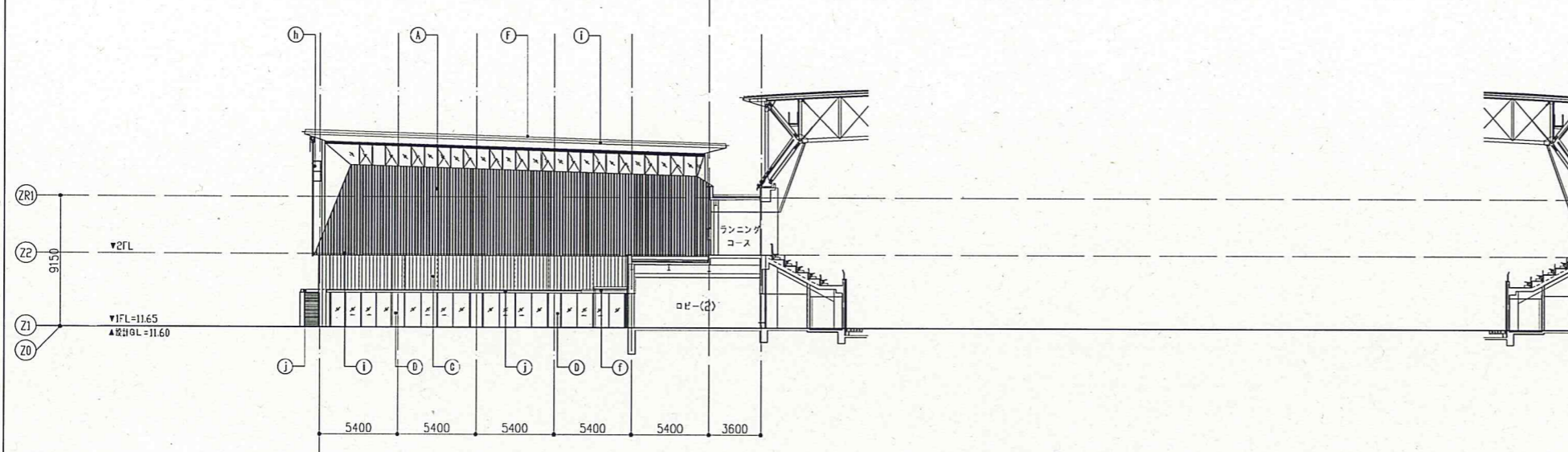
日付	2013.09.04	所在地	流山市	設計事務所	株式会社 I N A 新建築研究所 代表取締役 一級建築士 冨田 博 敬	工事名称	市民総合体育館建設工事	設計名称		図面名称	立面図(1)	縮尺	A1:1/200(A1) A3:1/400(A3)	図面番号	A-34
----	------------	-----	-----	-------	---	------	-------------	------	--	------	--------	----	------------------------------	------	------

仕上凡例	① カラーガルバリウム鋼板 (1)	② カラーガルバリウム鋼板 (2)	③ コンクリート打ち放し補修リブ付の上、エマルジョン系セラミック塗装	④ コンクリート打ち放し補修の上、エマルジョン系セラミック塗装	⑤ 露出成形セメント珪 (リブ付) (エマルジョン系セラミック塗装)	⑥ 厚膜：特殊嵌合式平滑塗防水工法	⑦ アルミパネル (焼付塗装)	⑧ 見切材：スチールFB (フッ素樹脂塗膜) 9L
付属物凡例	⑨ アルミ葦木 (アルマイトシールパーツヤシ)	⑩ 太陽光パネル (別途工事)	⑪ EPL J 外装：熱可塑性エラストマータイプ、アルミ葦木：フッ素樹脂焼付塗装	⑫ 換気口 (AL PL. フッ素樹脂焼付塗装)	⑬ アルミハニカム板 (フッ素樹脂焼付塗装)	⑭ メンテナンスラダー (フッ素樹脂焼付塗装)	⑮ 見切材：アルミFB (フッ素樹脂焼付塗装) 9L	⑯ 打設目地 隠蔽目地
	⑰ タラップ (SUS304)	⑱ 煙突	⑲ アルミ小立 (フッ素樹脂焼付塗装)	⑳ アルミ庇 (フッ素樹脂焼付塗装)	㉑ 換気口 (AL PL. フッ素樹脂焼付塗装)	㉒ 既設：ステンレスメンテナンスパイプ (タラップ印)	㉓ 既設：ステンレスパイプ加工 (フッ素樹脂焼付塗装)	㉔ 既設：ステンレスパイプ加工 (フッ素樹脂焼付塗装)



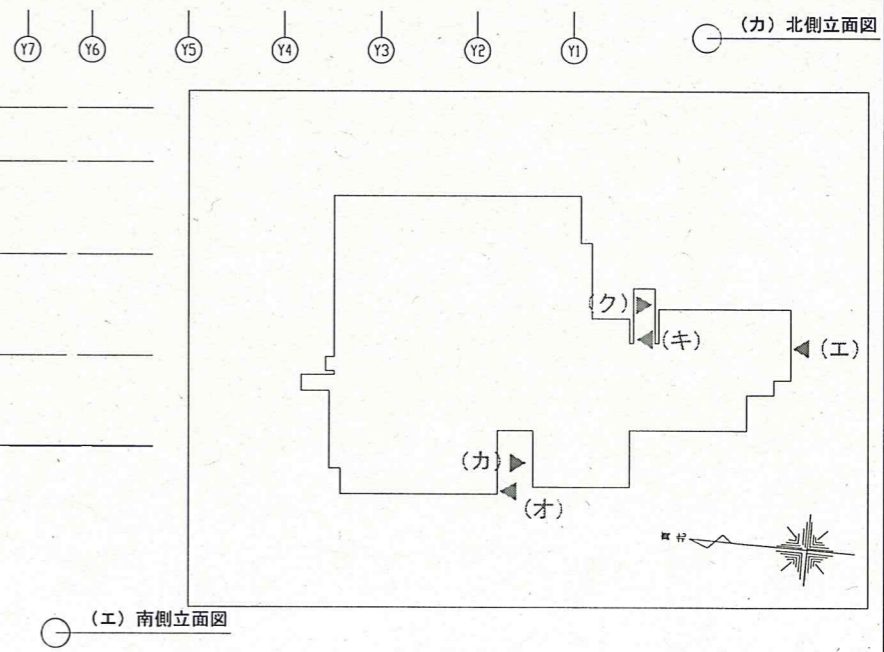
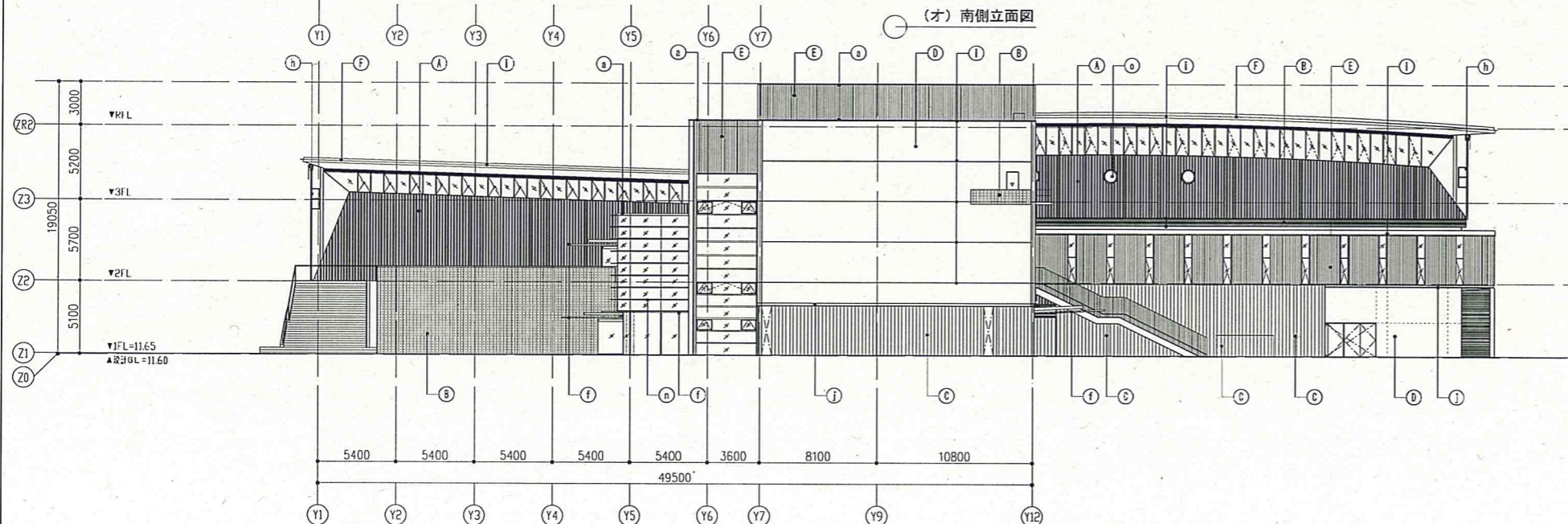
(キ) 南側立面図

(ク) 北側立面図



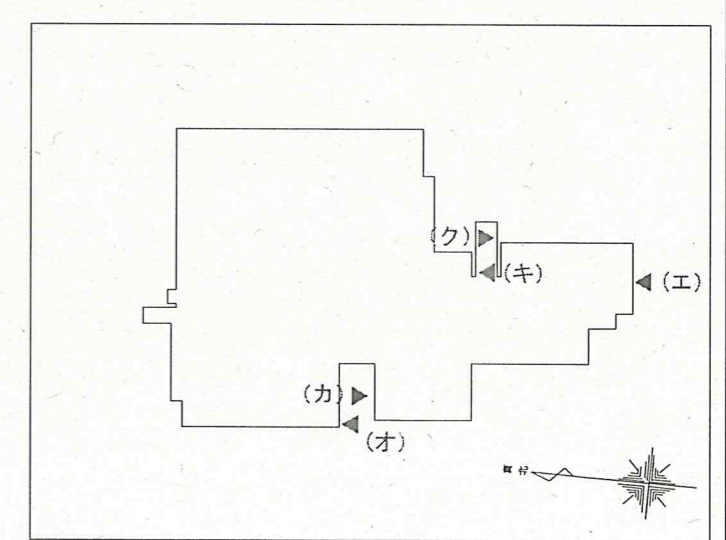
(オ) 南側立面図

(カ) 北側立面図



(エ) 南側立面図

(工) 南側立面図



日付 2013.09.04	流山市	設計事務所 株式会社 I NA 新建築研究所 代表取締役 一級建築士 雲226199号 橋本 博哉	工事名称 市民総合体育館建設工事	設計名称	図面名称 立面図 (2)	縮尺 A1: 1/200 (A1) A3: 1/400 (A3)	図面番号 A-35
------------------	-----	---	---------------------	------	-----------------	--	--------------