

市の人口と予算

【人口・世帯】<8月1日現在>
合計=148,568人(+35) ()内は前月比
男=73,980人(+18)
女=74,588人(+17)
世帯=51,312世帯(+38)
【予算】<8月1日現在>
一般会計=34,120,000千円
特別・企業会計=24,113,699千円

新長期構想の策定に向けて

ワークショップの成果まとまる

市政運営の骨格となる「新しい長期構想」に、市民の皆さんの声を取り入れようと、活動を進めてきた「ワークショップ」(市民研究集会)の成果、「市民版地域別検討集」がまとまり、七月二十六日、初石公民館で市民による発表が行われました。

ワークショップのメンバーは、広報などで募集した市民などからなる約百五十人。メンバーは北部、中部、南部、東部の四地域のグループに分かれ、この五月から自分たちが住んでいる身近な場所の特徴や特性などを、タウンウォッチングなどを行いながら、活動してきました。今回の「第八回地域別ワークショップ」全体会では、



地域の未来像を発表するワークショップのメンバー①

眉山市長もパネラーとして参加②



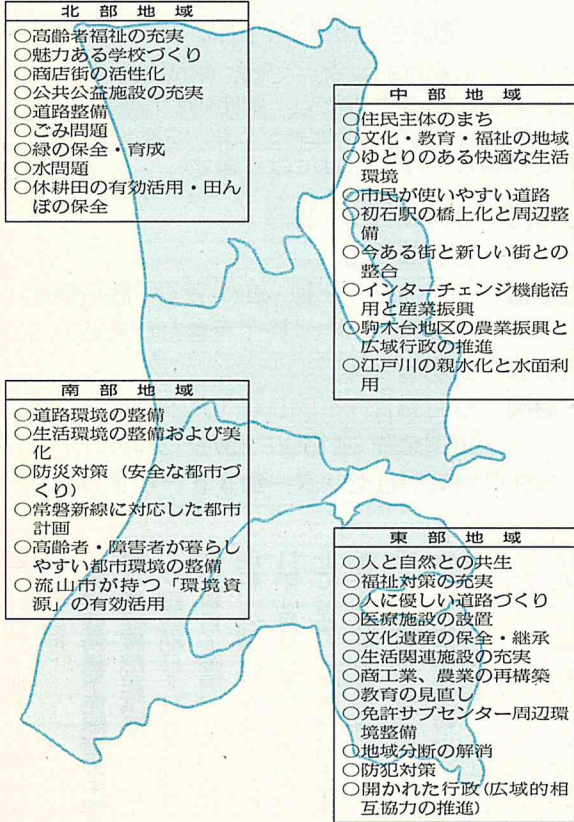
活動の成果をまとめた「市民版地域別検討集」の内容を、四地域のそれぞれのメンバーが発表しました。「人と自然にやさしく、心豊かに暮らせるまちづくり」を二十年後の姿とした北部地域は、ふれあいのある商店街や電子メールなどを活用した商店の活性化、バリアフリーの道路、運河・斜面林の保全など、空き教室を利用して陶芸教室などを行う、地域に開かれた学校などを発表。

「空が広く見えるまち」を二十年後の方向性とした中部地域は、常磐新線の新市街地駅の開設と周辺整備を控え、今後とも大きく変化する地域としながらも、「空が広く見えるような潤いのある情景・街並みがあり、誰もが心から安らげる憩いの場としての空間があるまち」を将来像としています。

東部地域は、野馬土手や前ヶ崎城址など歴史的遺産も数多く点在している一方、県立養護学校や運転免許サンプレーンもでき、また、常磐新線の開通で大きく変化する中で、「近所で安心して買物ができるまち」「市内で生産された農産物を市民に販売する流通経路をつくる」などを発表しました。

南部地域は、常磐新線の開通で、道路の整備や福祉、教育の充実、人と自然の共存など、それぞれ地域で共通の課題として発表されました。地区毎の発表後、各メンバーから「地域別検討集」が市長に手渡されると、市長は「開かれた市政を一層進めるため、皆さんの声を新しい長期構想の策定に生かします」と受け取りました。

ワークショップがまとめた 今後20年間の重点課題と方向性



総合防災訓練 震度6の大地震を想定

29日に西初石小で

阪神地域に未曾有の被害をもたらした阪神淡路大震災から三年。最大震度七、六千人以上の死者を出した阪神淡路大震災も日々の経過とともにあの惨劇の記憶も薄れようとしています。いざ地震が発生したときの備えと心構えを再認識するため、市では、震度6の大地震を想定した「総合防災訓練」を今月二十九日午前十時から西初石小学校で開催します。当日は、会場周辺の自治会をはじめ、市、防災関係機関(警察、NTT、東京電力、市医師会など)が参加し、初期消火や通報、避難誘導、救護など本番さながらの訓練を展開します。また、子どもたちにも防災訓練に参加してもらおうと、白バイや消防車との記念撮影コーナーやぬり絵コーナーなどが設けられます。地震は、いつ発生するかわかりません。いざという時、慌てず機敏な行動で被害を最小限に食い止めるには、日ごろの心構えが何よりも大切です。多くの市民の皆さんの参加をお願いします。 ※当日午前十時には、訓練の開始を知らせる花火を打ち上げるほか、関係車両などが一斉にサイレンを鳴らします。訓練の開催に理解と協力をお願いします。 図総務課 ☎50-6067

平和都市宣言

私たちは、平和と繁栄を市民憲章でつたい、豊かで活力のある文化都市「流山の実現をめざしている。私たちの国は、世界でただひとつの被爆国として、広島・長崎のいたましさと被爆者の苦しみすべての人びとに訴え、人類共通の願いである恒久平和を達成させなければならぬ。私たちは、日本国憲法の平和精神にのっとり、武力による紛争をなくし非核三原則をまもり、すべての核兵器をすてることを訴え、世界平和確立のため、ここに平和都市を宣言する。 昭和六十一年一月一日 流山市

きょう15日は「終戦記念日」

戦争で尊い生命を失った多くの人々に深い哀悼の意を表し、恒久平和を願う日です。時代の流れは、軍縮と核兵器廃絶に向かっているとされているものの、現実には、いまだ核実験が繰り返されているほか、世界の一部で悲しい地域紛争が今も続いています。この五月には、私たちの核兵器廃絶の願いもむなしく、インドとパキスタンが相次いで核実験を行うなど、唯一の被爆国で

きょう15日は終戦記念日 平和の尊さを語りつごう

9月と11月に平和事業を展開

ある日本を揺るがせました。流山市は昨年、平和都市宣言十周年を迎え、市内各所で平和展を開催するなどして、恒久平和を改めて誓いました。戦争や被爆の体験は、決して過去のものとして風化させてはなりません。恒久平和をいつまでも語り継ぐため、市ではこのしも、九月に「平和を語る会」、十一月に「ユニセフ平和事業」を行います。 図企画調整課 ☎50-6064

情報BOX

講座・講演

★文学散歩

▽日時 9月17日(木)8時30分～17時(小雨決行)▽集合場所 文化会館(8時15分集合)▽対象 定員18歳以上の市内図書館利用者(6歳以上上乗ける方)40人(抽選)▽テーマ 沼南の文化に親しむ―史跡と歴史を訪ねて▽参加費 無料(弁当持参)▽申し込み 往復ハガキに「文学散歩希望、住所、氏名、年齢、電話番号、図書館利用力、下番号を明記し、〒270-0107 流山市加1-1-2 25-6 中央図書館へ(1枚で2人まで申し込み可) 中央図書館 ☎59-464

★乳児学級(全4回)

▽日時 9月4日～25日の毎週金曜、10時～11時30分▽場所 南流山福祉会館▽対象 平成10年4月1日～5月31日生まれの乳児と母親▽定員 40組(抽選)▽参加費 無料▽内容 講義、おもちゃ作り、歌など▽申し込み 往復ハガキに「乳児学級希望、郵便番号、住所、母子の氏名(フリガナ)、乳児の生年月日、性別、電話番号を明記し、8月24日(必着)までに〒270-0107 流山市南流山3-3-1 南流山センターへ※重複申し込みは不可 南流山センター ☎59-4511

★大学開放講座(教養文化)

▽日時 9月3日～10月1日の毎週木曜、10時～12時▽場所 東部公民館▽対象 市内在住、在勤者▽定員 50人(抽選)▽参加費 無料▽内容 ①「おはけの話とおはけを作ろう」(図書館ボランティア)②「おはけの主権のお話」(茨園校舎(習志野市)▽受付期間 8月17日(月)～9月1日(火)※申込方法など詳細は県人事委員会 ☎043-17319

★手話講座(中級コース)

▽日程 9月1日～1月12日までの毎週火曜(全15回)▽時間 19時～21時▽場所 南流山センター▽対象 定員 市内在住・在勤・在学者で手話初級程度の方/6人(先着順)▽内容 講演と実技▽受講料 無料▽申し込み 電話かファックスで市身体障害者センターへ ☎55-3638 53-3437

★入門英会話講座(初級)

▽日時 9月22日～10月13日

講演「親子の関わり方」
「親が変われば、子どもが変わる」8月28日(金)14時、向小金福祉会館。入場無料。市教委後援 岡野木 ☎75-0980

★児童学級(全4回)

▽日時 9月4日～25日の毎週金曜、10時～11時30分▽場所 南流山福祉会館▽対象 平成10年4月1日～5月31日生まれの乳児と母親▽定員 40組(抽選)▽参加費 無料▽内容 講義、おもちゃ作り、歌など▽申し込み 往復ハガキに「乳児学級希望、郵便番号、住所、母子の氏名(フリガナ)、乳児の生年月日、性別、電話番号を明記し、8月24日(必着)までに〒270-0107 流山市南流山3-3-1 南流山センターへ※重複申し込みは不可 南流山センター ☎59-4511

★大学開放講座(教養文化)

▽日時 9月3日～10月1日の毎週木曜、10時～12時▽場所 東部公民館▽対象 市内在住、在勤者▽定員 50人(抽選)▽参加費 無料▽内容 ①「おはけの話とおはけを作ろう」(図書館ボランティア)②「おはけの主権のお話」(茨園校舎(習志野市)▽受付期間 8月17日(月)～9月1日(火)※申込方法など詳細は県人事委員会 ☎043-17319

★手話講座(中級コース)

▽日程 9月1日～1月12日までの毎週火曜(全15回)▽時間 19時～21時▽場所 南流山センター▽対象 定員 市内在住・在勤・在学者で手話初級程度の方/6人(先着順)▽内容 講演と実技▽受講料 無料▽申し込み 電話かファックスで市身体障害者センターへ ☎55-3638 53-3437

★入門英会話講座(初級)

▽日時 9月22日～10月13日

★児童学級(全4回)

▽日時 9月4日～25日の毎週金曜、10時～11時30分▽場所 南流山福祉会館▽対象 平成10年4月1日～5月31日生まれの乳児と母親▽定員 40組(抽選)▽参加費 無料▽内容 講義、おもちゃ作り、歌など▽申し込み 往復ハガキに「乳児学級希望、郵便番号、住所、母子の氏名(フリガナ)、乳児の生年月日、性別、電話番号を明記し、8月24日(必着)までに〒270-0107 流山市南流山3-3-1 南流山センターへ※重複申し込みは不可 南流山センター ☎59-4511

★大学開放講座(教養文化)

▽日時 9月3日～10月1日の毎週木曜、10時～12時▽場所 東部公民館▽対象 市内在住、在勤者▽定員 50人(抽選)▽参加費 無料▽内容 ①「おはけの話とおはけを作ろう」(図書館ボランティア)②「おはけの主権のお話」(茨園校舎(習志野市)▽受付期間 8月17日(月)～9月1日(火)※申込方法など詳細は県人事委員会 ☎043-17319

★手話講座(中級コース)

▽日程 9月1日～1月12日までの毎週火曜(全15回)▽時間 19時～21時▽場所 南流山センター▽対象 定員 市内在住・在勤・在学者で手話初級程度の方/6人(先着順)▽内容 講演と実技▽受講料 無料▽申し込み 電話かファックスで市身体障害者センターへ ☎55-3638 53-3437

★入門英会話講座(初級)

▽日時 9月22日～10月13日

★児童学級(全4回)

▽日時 9月4日～25日の毎週金曜、10時～11時30分▽場所 南流山福祉会館▽対象 平成10年4月1日～5月31日生まれの乳児と母親▽定員 40組(抽選)▽参加費 無料▽内容 講義、おもちゃ作り、歌など▽申し込み 往復ハガキに「乳児学級希望、郵便番号、住所、母子の氏名(フリガナ)、乳児の生年月日、性別、電話番号を明記し、8月24日(必着)までに〒270-0107 流山市南流山3-3-1 南流山センターへ※重複申し込みは不可 南流山センター ☎59-4511

講演「親子の関わり方」
「親が変われば、子どもが変わる」8月28日(金)14時、向小金福祉会館。入場無料。市教委後援 岡野木 ☎75-0980

映画・公演

「おはけの話とおはけを作ろう」(図書館ボランティア) 8月29日(土)15時～16時、森の図書館。入場無料 岡野木 ☎54-7319

展示

県生涯大学校作品展 8月24日(月)～27日(木)10時～16時(27日は14時まで)▽会場 県生涯大学校京葉学園(千葉市)▽主な作品 書、絵画、写真、陶芸ほか 県生涯大学校事務局 ☎043-2666-4705

大会・試合

流山市民テニス大会(男女シングルス) ①男子A(中・上級)、②男子B(初・中級)、③壮年(45歳以上)、④女子シングルス。9月13日(日)9時20分(日)9月27日(日)市庭球場。参加費2000円。28日まで申し込みを 岡野木 ☎54-5606

その他

★歩いてみようかい12キロ 8月22日(土)10時～16時30分、北部公民館。入場無料。チャリティバザー、無料実習会あり 岡野木 ☎52-5832

手話通訳養成講座を9月18日から開講

説明会は9月4日に

市身体障害者福祉センターでは、平成10年度手話通訳養成講座を開講するため、講座内容説明会を9月4日に開催します。説明会終了後、手話通訳養成講座の受講申し込みを受け付けます。

説明会日時 9月4日(金) 19時～
場 所 初石公民館
受講資格 市内在住・在勤・在学者で手話経験が1年以上(中級終了者含む)ある方
申込方法 説明会会場で
日程・時間 9月18日～平成11年1月22日の毎週金曜(全15回) 19時～21時
市身体障害者福祉センター ☎55-3638

ど参加費 無料(材料費等は自己負担)
就学義務猶予免除者の中学校卒業程度認定試験
▽試験科目 国語、社会、数学、理科、外国語▽対象 ①平成11年3月31日までに満15歳以上になる、就学義務猶予免除者または就学義務猶予免除者であった方の保護者が尋常小学校または国民学校に就学させる義務を猶予または免除された方②その他文部大臣が認めた方▽申込方法 所定の申込用紙に必要書類を添えて、9月2日(木)までに県教育庁学校指導部指導課へ
県教育庁指導課 ☎043-263-4059

★福祉会館まつり
▽日時 9月5日(土)10時～15時▽場所 野々下福祉会館▽内容 歌や踊りの発表など。気軽に来館ください。
岡野木 ☎45-9500

★早朝歩こう会「江戸川漫步シリーズパートII」
▽日時 8月30日(日)5時40分～55分(受け付け)※小雨決行▽集合場所 初石駅前▽内容 東武線南桜井駅から流山橋まで18キロをウォーキング▽参加費 3000円(軽食代)※交通費は自己負担▽申し込み 当日受け付け▽持参するもの 弁当、タオル
岡野木 ☎59-121

★歩いてみようかい12キロ
8月22日(土)10時～16時30分、北部公民館。入場無料。チャリティバザー、無料実習会あり 岡野木 ☎52-5832

交通安全

「キャラバン隊」が31日に行ってくる

みんなですめる交通安全をスローガンに、全国をリレーで結び、交通安全の啓発を行っている「キャラバン隊」。

このキャラバン隊が流山にも8月31日に行ってきます。午後一時から文化会館で、総務庁長官のメッセージ伝達式などを行い、広報車による広報キャンペーンを行いながら下総町へ向かいます。キャラバン隊一行を見かけたら、声援ください。

岡野木 ☎50-6078

自強(きょう)同好会(団体) 毎週金曜10時～12時、初石公民館。月会費2500円 岡野木 ☎53-02888

シャロンのぼら(パッチワーク) 毎月第1・3火曜10時～12時、コミュニティプラザ。入会金1000円、月会費3000円 岡野木 ☎54-3096

スズ交換会 8月20日(木)13時30分、文化会館。スズ虫の交換会、希望者には頒布もあり 岡野木 ☎58-2188

愛のふれあいチャリティショー 8月30日(日)10時、文化会館。お楽しみ抽選会あり 岡野木 ☎45-3728

スラットフィットネスクラブ 毎週金曜19時～20時30分、流山コミュニティプラザ。月会費1500円 岡野木 ☎52-03833

木よう会(編み物) 8月3日(日)9時～12時、流山コミュニティプラザ。月会費2000円 岡野木 ☎55-2705

エアロビクスすずらん会の会 毎週火曜・第2水曜19時～20時30分、勤労青少年ホーム。月会費1000円 岡野木 ☎58-0624

国民年金 23日に出張納付相談会

公民館など4会場

国民年金の出張納付相談会を八月二十三日、公民館などを会場に行います。この相談会は、年金保険料の納め忘れや届け出を防止、皆さんが受給する老齢基礎年金などに影響が出ないために行うものです。▽日時 8月23日(日)10時～15時▽会場 ①北部公民館②初石公民館③東部公民館④南流山センター

男女共同参画懇話会 委員を委嘱

今後は施策について意見や助言を

男女が互いに認め合い、共に支え合う「男女共同参画社会づくり」を効果的に推進するための男女共同参画懇話会の委員十二人に、七月二十二日、眉山市長から委嘱状が手渡されました。この懇話会は、公算による市民の代表や学識経験者などから構成されており、今後は、それぞれの立場から、男女共同参画に関する施策について意見交換や助言などを行ってまいります。

岡野木 ☎50-6064

特別児童扶養手当 障害児福祉手当 特別障害者手当 経過措置福祉手当

受給者は所得状況届の提出を

「特別児童扶養手当」「障害児福祉手当」「特別障害者手当」「経過措置福祉手当」の受給者を対象に、所得状況届(現況届)を九月十日まで受け付けています。届け出を忘れず、ことし八月分から来年の七月分までの手当が受けられなくなりますので、ご注意ください。

▽提出書類 所得状況届(現況届)、特別児童扶養手当証書(受給者のみ)、別居看護申立書(該当者のみ)、平成9年分の所得証明書(平成10年1月2日以降に転入した方のみ)▽提出期限 9月10日(木)までに障害福祉課へ 岡野木 ☎50-6081

却 跡地・建物付

草越字中原

1,577m² 容 率70%、 徒歩20分

参加案内書をお送りください

“ゆずりあい あなたの心の みせどころ”
毎月10日は交通安全の日です
 ことしにはいつてからの、県内の自動車事故の死者は、99人（7月末現在）、このうち78人がシートベルト非着用でした。
 シートベルトを着用し、楽しい夏休みを！
 園生活安全課 ☎50-6078

健康ファイル

シリーズ 旬の食材

トマトだけがもつ「リコピン」パワー

立秋が過ぎたとはいえ、まだまだ暑い日が続きます。しっかりと栄養をとって、残暑を乗り切りたいものです。そこで、夏の元気を応援してくれるトマトをご紹介します。今や、店先に一年中あるので、いろいろ旬なわけが分からな

らへんですが、やっぱり旬の時期の真っ赤に熟したトマトのほかに、栄養価も高なおいしいです。ヨーロッパでは、『トマトが赤くなる』と医者が青くなる』と信じられていたほどです。トマトの栄養価を高く評価されています。



トマトの赤い色素は、βカロテンといわれ、体内の血中濃度が高いほど、がんの発生率が低いといわれています。また、これに伴い、運行ルートが延び、運行時刻が

イソフラボン、ガンや心臓病、脳卒中等を引き起こす活性酸素を減少させる「抗酸化能力」に優れていることから、にわか注目を集めています。リコピンの抗酸化能力は、βカロテンの2倍、ビタミンEの百倍といわれています。リコピンの体内の濃度が高いほど、がんの発生率が低いといわれています。

トマトを使った料理には、煮込み料理やスープ、グラタン、パスタなどがあります。昆布だしのお味噌汁に、煮込みトマトを加え、グルタミン酸を含んでいるので、煮込めば煮込むほどおいしくなります。完熟トマトを使った、おいしい料理、積極的に取り入れてはいかがでしょうか。

健康管理課・栄養士

日毎週火曜10時30分～14時30分（9月22日のみ10時20分～）
 △会場 県消費センター（船橋市）
 △定員 100人
 △受講料 無料
 【食と健康のコース】
 △日時 9月25日～10月16日の毎週金曜10時30分～14時30分（9月25日のみ10時20分～）
 △会場 県消費センター（船橋市）
 △定員 100人
 △受講料 無料
 ※申し込みは、いずれのコースも往復ハガキに、コース名、氏名、年齢、職業、電話番号を明記し、〒273-0014 船橋市高瀬町66-18 県消費センターへ
 〆県消費センター ☎0474-311-3801
 〆育児講演会「家族が元気になる話」9月4日（金）10時～、松の実保育園 参加費無料、事前に電話で申し込みを園松の実保育園 ☎45-43312

資格・求人
 ホムヘルパー（3級）養成研修
 △期間 10月14日～11月20日（全11回予定）
 △定員 55人
 △会場 東葛飾合同庁舎（松戸市）および各施設
 △受講料 無料（テキスト代自己負担）
 △申込方法 往復ハガキ

市内公共施設間循環バス
 9月1日から停留所を増設
 市内の公共施設を結び、市民の皆さんの足として定着しつつある「市内公共施設間循環バス」の停留所が、9月1日から増設されます。また、これに伴い、運行ルートが延び、運行時刻が

★第4回 一般廃棄物処理施設環境アセスメント委員会
 △日時 8月29日（土）17時～
 △場所 文化会館
 △内容 環境アセスメント調査の報告について
 △問い合わせ先 園リサイクル推進課 ☎50-6084
 〆子どもまつり（市子ども会育成連絡協議会主催）
 △日時 8月30日（日）9時～12時
 △場所 市総合体育館
 △対象 市内在住の小学生
 △内容 レクリエーション大会、ミニバザー、工作コーナーなど

巡りなど）毎月第4日曜に活動。参加費2000円（園費52-11432（18時））
 〆毛筆・ペン習字 ①第1・3土曜（毛筆）②第1・3火曜（ペン習字）いずれも10時～12時、主に東深井福祉会館。入会金1000円、月会費1500円（園費52-10489）
 〆パンフラー同好会 毎月2日（火曜）10時～12時、初石公民館。入会金2000円、月会費2000円（園費52-18500）

善意用品交換セール

「お譲りします」「さがしています」とも希望者は、官製ハガキに番号、品名、住所、氏名、電話番号を明記して、20日までに市コミュニティ課へ。抽選は21日に行い、当選者に連絡します。交渉は相対で行い、その結果を同課へ報告していただきます。次号への掲載は25日までに同課へ官製ハガキで申し込みください。
 ※品物を譲ってもらう場合、掲載依頼とも電話による申し込みは不可。希望価格は10000円以下です
 △申し込み：〒270-0192 流山市役所コミュニティ課消費生活係

- お譲りします**
- ①ベビー寝蚊帳=無料
 - ②男児服1箱(110~120cm)=2000円
 - ③ベビーバス=300円
 - ④ベビーキャリア=500円
 - ⑤歩行器=300円
 - ⑥幼児用のゆり椅子=300円
 - ⑦ポケットカラーテレビ=800円
 - ⑧スピーカー2台=無料
 - ⑨女児長靴(14cm)=100円
 - ⑩ミニマウスぬいぐるみ(80cm)=10000円
 - ⑪ベビークーハン=3000円
 - ⑫電動ベッドメリー=2000円
 - ⑬保温プレート(新品)=600円
 - ⑭男児服(75~90cm)=2000円
 - ⑮おまる=500円
 - ⑯ぬいぐるみ1箱=無料
 - ⑰花瓶(焼き物φ11、H26cm)=3500円
 - ⑱絵巻=3000円
 - ⑲女性靴(23.5cm)=1000円
 - ⑳籐バスケット=1200円
 - ㉑籐鉢カバー2個(φ24cm)=2000円
 - ㉒日常生活雑貨1箱=3000円
 - ㉓女性服1箱(9~11号)=3000円
 - ㉔スキー板(95cm)=8000円
 - ㉕ウィンドサーフィンボード(280cm)=10000円
 - ㉖ポラロイドカメラ(新品同様)=3000円
 - ㉗人形壁掛メロディ時計(新品)=3000円
 - ㉘都市ガス用ガスコンロ=6000円
 - ㉙ルームウォーカー=5000円
 - ㉚剣道防具一式=3000円
 - ㉛ゴルフ靴(新品)24.5cm=4000円
 - ㉜革ブレッザ(黒、9号)=5000円
 - ㉝ゴルフバッグ(黒、赤)=3000円
 - ㉞リクルートブラウス(白)=2000円
 - ㉟ウエディングドレス(9号)=9000円
 - ㊱運動器(腹筋ほか)=3000円
 - ㊲エレクトーン=無料
 - ㊳座卓(新品同様)=4000円
 - ㊴ネコ用ゲージ=3000円
 - ㊵ライティングデスク=1000円
 - ㊶テレビ台(45cm)=800円
 - ㊷テレビ台(60cm)=1000円
 - ㊸シューズラック(12足入れ)=1000円
 - ㊹シューズラック(6足入れ)=300円
 - ㊺ボード(75×75cm)=800円
 - ㊻ベッドマット=1000円
 - ㊼ナックブリック(赤)=300円
 - ㊽旅行用バッグ=300円
 - ㊾ビタミンC=300円
 - ㊿加湿器=500円
 - 壁取付用扇風機=800円
 - スリッパラック=400円
 - 女児服1箱(150~160cm)=3000円
 - 女性用フォーマル服(M)=1000円
 - 婦人服(M)=100円
 - ベビーバス=500円
 - ミッキー手押車=1000円
 - ベビードレス(白、夏用)=1500円
 - ベビードレス(水色、秋用)=1500円
 - ママコート=無料
 - 富士通デスクトップパソコン=5000円

- さがしています**
- ①麻雀牌=格安
 - ②囲碁、将棋一式=格安
 - ③座卓=格安
 - ④パソコン32MB以上=相談
 - ⑤三輪車=無料
 - ⑥ディズニールドオブイングリッシュ=格安
 - ⑦子供用正絹帯、草履他=相談
 - ⑧振袖正絹長襦袢=無料
 - ⑨刺しゅう入り古布=相談
 - ⑩ベビーベッド=格安
 - ⑪12~14インチ補助付自転車=格安
 - ⑫ピアノ=格安
 - ⑬コンクリート台付屋外物干台=500円
 - ⑭A型ベビーカー=3000円
 - ⑮B型ベビーカー=2000円
 - ⑯チャイルドカーシート=1000円
 - ⑰一輪車(幼児用)=格安
 - ⑱20~22インチ女児自転車=1000円
 - ⑲電動ドリル=格安
 - ⑳女子中学生用夏ジャンパースカート(165cm)=格安
 - ㉑ガラスのほ乳びん=格安
 - ㉒ワープロ=1000円
 - ㉓パソコン=相談
 - ㉔ホームベーカリー=3000円
 - ㉕子供チャレンジのぶちとぼけっとのビデオ=無料
 - ㉖自転車用子供前後椅子=格安
 - ㉗外用大型玩具=格安
 - ㉘幼児用自転車=無料

8月は道路を守る月間

~この道は、あなたのマナーがつくる道~
 立看板や自動販売機などを、道路や歩道の上に設置するのは違法です。また、道路上に置かれた荷物や不法な駐輪・駐車は、歩行者にとって大変迷惑になります。快適な道路環境の維持にご協力ください。
 園道路管理課 ☎50-6093

市外に通学している小・中学生（転入した場合も含む）で、下表の予防接種の対象年齢に達している場合、接種する際に必要となる「予防接種健康センター」で交付されています。詳しくは保健センターへお問い合わせを。
 園保健センター ☎54-0331

対象疾病	対象年齢	望ましい接種年齢
風疹	~7歳6か月まで	小学1年生 <small>(以前受けている場合は接種は行わない)</small>
	12~15歳まで	中学2年生
日本脳炎	9~12歳まで	小学4年生
	14~15歳まで	中学2年生
ジフテリア破傷風	11~12歳まで	小学6年生

常磐自動車道測定結果（平成10年6月）

項目	若葉台	西初石	東初石	青田
①騒音時間	30	121	21	62
②NO ₂	0(0)	0(0)	5(0)	0(0)
③SPM	有	無	無	無
④日平均交通量	上り	下り	合計	
	45,865台	47,908台	93,773台	

①昼6時～夜5時、朝5時～夜5時の測定値を超えた時間②連続した3か月間に日平均値が0.04ppmを超えた日数(0.06ppmを超えた日数)③日平均値が0.10mg/m³を超えた日が2日以上連続したことの有無

市外通学者などに
 予防接種の予診票を交付

市有地の売却
 市が所有している土地（浅間林間学園）を一般競争入札により売却します。
 【売却物件の概要】
 ●所在地：長野県北佐久郡御代田町156番20
 ●土地：12,547m²
 ●地目：山林（現況宅地）
 ●建物：鉄骨造2階建て（築26年）
 ●用途地域等：都市計画区域外、建ぺい率400%
 ●交通：しなの鉄道信濃追分駅下車
 【現地説明会】
 ●平成10年8月24日（月）13時～14時
 【入札日】
 ●平成10年9月7日（月）
 ※入札に参加を希望される方は、入札管財課で配布しておりますので、申し出園管財課 ☎50-6069

市民スケッチ

Vol.16

オリンピック出場を目指す 山田 真由美 さん

自宅で優勝のトロフィーとメダルを手にする山田真由美さん



十太夫に住んでいる山田真由美さんは、ことし6月に行われた第14回正力松太郎杯、全日本学生女子柔道選手権の63キログラム級で堂々優勝した。山田さんは流山生まれ、流山育ちの生粋の流山っ子である。小学生のころ道場に通っていたが、本格的に柔道を始めたのは高校から。埼玉大学に入学して1年生の時いきなり3位に入賞した。その後、けがなど不運はあったが4年生になったことし、見事に優勝した。

大学卒業後は、実業団に入り次回のオリンピックを目指すとのこと。

写真と文・横村 克宏

第124回 サロンコンサート 信濃町出張サロン報告会

今月は28日に

▽日時=28日(金)12時15分~▽場所=市民ギャラリーマテマ=母と子の歌▽曲目=みかんの花咲く丘、月の砂漠、もののけ姫、夕焼け小焼け、おぼろ月夜ほか▽出演=熊坂牧子(おはなしとうた)、池田浩子(うた)、松田理奈(バイオリン)、泉谷美穂(ピアノ)

☎50-6106

本市で行われた少年野球の試合では好プレーが続出。観客を魅了しました。また、相馬市でも汗まみれになりながらも熱のはいった剣道の試合が行われました。



流山市・相馬市

スポーツ通じ友好の輪広げる

ちびっこ親善大使が大活躍

スポーツを通じて、友好の輪をさらに広げてもらおうと、姉妹都市・福島県相馬市と本市の子どもたちによる交流試合が、七月二十五日から八月三日にかけて、両市を会場に開かれました。交流を行ったのは、野球、剣道、サッカーを主とする子どもたち。七月二十五日、本市運動公園野球場で行われた少年野球交流大会には、相馬市から「八幡ファーストスワローズ」「サンダーオリオンズ」

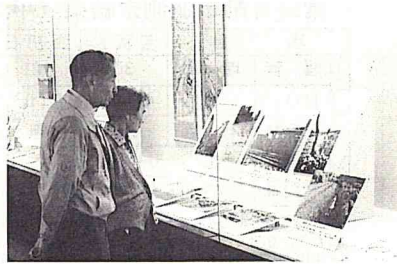
の六十人が参加。流山市代表の「江戸川台フェニックス」「東深井ファイナルズ」と熱戦を展開しました。交流試合とはいえ、選手たちは一生懸命。時折降る雨にも負けず、白球を追いかけ、はつらつとしたプレーで会場を沸かせていました。試合後には、応援のお母さんたちが作った夕食を一緒に食べながら、お互いの健闘をたたえあいました。また、相馬市を訪れた剣道、サッカーの代表も、試合や交流会を通じて友好を深めました。

企画展『懐かしの流山』

博物館で好評開催中

9月6日には講演会も

「わあ、懐かしい」「昔はこんなだったよなあ」企画展「懐かしの流山」が、市立博物館で開かれており、多くの市民が訪れています。今回の企画展では、明治三十年代から、市制施行された昭和四十二年ごろまでの写真を取り上げ、往時の暮らしぶりを振り返ります。また、展示をより深く理解するための講演会も開催します。



多くの市民が訪れ、懐かしい写真を足をとめて見入る

親子茶道教室

17組がお茶を楽しみ

風流なひととき過ごす

涼しげな竹すだれの障子に入れ替えられた一茶双樹記念館で、七月二十三日から二十



「いい器ですねえ」と観賞

五日まで、親子茶道教室が開かれました。双樹亭の奥の間に開かれた教室には、三日間で十七組四十三人の親子が参加。枯山水の庭園を眺めながら、風流なひとときを過ごしました。

教室では、お茶の作法だけでなく、掛け軸などの観賞の仕方も勉強。慣れない正座に、ちょっとしびれながらも、作法に従い、茶器を観賞し、親子でお茶と和菓子を楽しめました。

観光果樹園オーレ

“秋の味覚”をもぎとろう!

- ▽奥富(鉢) 東初石 ☎52-006
- 23▽小倉(鉢) 駒木台 ☎53-004
- 911▽鏡木(鉢) 駒木台 ☎52-004
- 568▽須賀(鉢) 十太夫 ☎52-000
- 839▽高城(鉢) 名都信 ☎45-006
- 247▽水野(鉢) 前ヶ崎 ☎44-007
- 863▽田中(鉢) 向小金 ☎74-000
- 430▽水代(鉢) 向小金 ☎74-004
- 451▽芳野(鉢) 古間木 ☎58-001
- 014 ※梨(鉢) 向小金 ☎74-001

秋の味覚をひと足先に、市内で果物狩りはいかが。秋の味覚を代表する「梨」と「ぶどう」のもぎとり直売を行う観光果樹園が、市内九か所でオープンしています。これは、流山で実った新鮮な果実を味わってもらおうと、市観光果樹組合が毎年行っているものです。料金は、梨が一キロ三百円から、ぶどうが一キロ八百円から。なお、天候などによっては、もぎとることがない場合もありますので、各観光果樹園へ直接問い合わせを。