

市の人口と予算 (1月1日現在)

【人口・世帯】()内は前月比/前年同月比
合計 = 158,949人 (+ 73/+2,263)
男 = 78,999人 (+ 41/+1,196)
女 = 79,950人 (+ 32/+1,067)
世帯 = 62,555世帯 (+ 28/+1,671)

【予算】

一般会計 = 391億315万7千円
特別・企業会計 = 361億795万円



昨年12月21日、「いろいろや・ハーモニー」で歳末の感謝祭が行われました。たくさんのお客さんと賑わい、流山産の野菜を使用した豚汁やみそ田楽が振る舞われました。

地元で生産されたものをその地域で消費する「地産地消」。
流山市では市内で収穫されたお米を学校給食で提供したり、流山産の野菜を使用した料理教室を開催するなど、市民の皆さんに気軽に地元の農産物を食べてもらう機会を設けています。もちろん、直売所やスーパーでも購入可能です。流山産の安心で新鮮な野菜を食べてみませんか。
問農政課 ☎7150-6086

顔が見える流山の新鮮野菜

地元の旬の農産物や伝統食でおいしく健康に！

流山産の野菜を食べてみませんか

農家

ねぎや米などさまざまな農産物を育て、市内の直売所やスーパーに卸しています。また、庭先販売を行っているところもあります。今回は、旬のいちごを直売する農家を紹介します。

いちご農家 藍川園芸 藍川治助さん

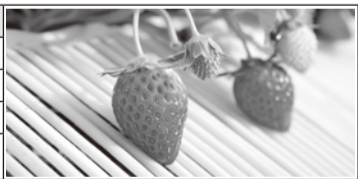


直売所や東葛病院駐車場の朝市にいちごを卸しています。また地方発送や5月の連休には収穫体験なども行い、皆さんにいちごを味わってもらっています。香りがとても強いので、お子さんに隠しておけないと言われてしまうことも…
完熟のものを朝、収穫して提供しています。新鮮で甘い流山のいちごをぜひ食べてみてください。

藍川園芸(前ヶ崎) ☎7145-4630

直売を行っている市内のいちご農家

農園名	地域	電話番号
石井農園	西深井	7152-0776
増田農園	名都借	090-4752-8855
芳野ぶどう園	古間木	7158-1014
山村農園	野々下	7158-3445



直売所

もっとも気軽に流山産の野菜を購入できるのが直売所です。



朝収穫したばかりの新鮮野菜が買える いろいろや・ハーモニー

市内の農家から協力を得て、朝採りの野菜を販売。障がいをもつスタッフが自立を目指して働くお店です。開店からお昼ごろが1番のにぎわい時。午後は保健センターなどに訪問販売もします。



ひとつひとつに生産者の名前が書かれたラベルを貼り、「生産者の顔が見える」安心・安全な野菜を提供しています。

いろいろや・ハーモニー

平和台3-2-15 ☎7157-9933
営業時間：11時～17時(2月末までは16時)
定休日：土曜・祝日

・太巻き寿司教室を市内3会場で

きれいでおいしい房総の郷土料理

太巻き寿司は房総に伝わる郷土料理で、古くから冠婚葬祭や小会合などの折に、見てきれいで食べておいしいと親しまれてきました。

講師には、市農家生活研究会の方を迎え、卵や野菜などを使って「バラの花」や「さざんか」など色鮮やかな絵柄を作ります。

この機会に挑戦してみたいですか。

▷日時=2月17日(火)10時～14時 ▷会場/定員=南流山センター/30人、初石公民館/24人、北部公民館/24人※いずれも多数抽選 ▷対象=市民 ▷参加費=1人500円 ▷申し込み=往復ハガキに「太巻き寿司教室参加希望」、郵便番号、住所、氏名、年齢、電話番号、希望会場、返信用に宛名を明記の上、1月23日(必着)までに☎270-0192流山市役所農政課へ(1枚につき1人)※市ホームページ電子申請からの申し込みも可

問農政課 ☎7150-6086



・野菜づくり体験をしてみませんか

体験農園の利用者を募集

農業の専門家などによる指導の下で、土の感触を楽しんで野菜づくりをしてみませんか。体験農園の利用を希望される方は、次の農園へ直接お問い合わせください。

農園名	利用料	講習日
愛宕ふれあい農園 中野久木262 ☎7156-6505	ビギナーコース 45,000円/年 チャレンジコース 30,000円/年	毎週土・日曜の いずれか1回 —
体験農園 野良 上貝塚104 (池田農園)ほか ☎090-8007-0391	30,000円/年	第1・第3土曜

※愛宕ふれあい農園のチャレンジコースは質疑による指導を行います

高齢者支援計画 障害者計画 に「意見書」

「パブリックコメント」を実施

市では、「高齢者支援計画」「障害者計画」の策定に当たり、広く市民の皆さんからのご意見を計画に反映させるため、パブリックコメントを実施します。

課、高齢者生きがい推進課、介護支援課、各出張所、各公民館、各福祉会館、保健センター※市ホームページでも閲覧可

高齢者支援計画

高齢者支援計画

高齢者支援計画は、老人福祉法に基づく老人福祉計画と介護保険法に基づく介護保険事業計画を合わせた計画です。介護保険事業計画は、3年ごとに見直すことになっており、次期第4期計画は現行の第3期計画（平成18年度～20年度）を見直すもので、平成21年度から23年度までの3カ年の計画となります。

計画では、現行の基本理念「元気でいきいき あんしん 流山」を継承し、①いつまでも元気で暮らせる健康づくり②生きがいのある地域づくり③高齢者を支える介護体制づくりの3つの基本方針に基づいて施策を推進していきます。

素案の閲覧場所：社会福祉課、障害者支援課、各出張所

素案の閲覧場所：社会福祉課、障害者支援課、各出張所

各公民館、各福祉会館、保健センター※市ホームページでも閲覧可
パブリックコメント手続
受付期間：2月13日まで
対象：市内在住・在勤・在学の方または事業者など
意見の提出方法：自由様式（住所、氏名、電話番号を明記）で☎270-0192流山市役所社会福祉課健康福祉政策室へ郵送または持参、ファクス、Eメール(hokenfu.kushi@city.nagareyama.chiba.jp)での提出も可
意見の取り扱い：お寄せいただいたご意見は、市の考え方とともに整理した上で公表します。個々のご意見に対する直接の回答はしませんのでご了承ください。なお、ご記入いただいた個人情報（氏名住所など）は、ご意見を確認する目的のみに利用させていただきます。ご意見以外の個人情報公表はしません。

障害者計画

障害者計画は、障害者基本法に基づく障害者計画と障害者自立支援法に基づく障害福祉計画を合わせた計画です。次期第4次計画は、現行の第3次計画（平成17年度～21年度）を見直すもので、平成21年度から26年度までの6カ年の計画となります。

計画では、現行の基本理念「共に生き 共に築く 私たちのまち 流山」を継承し、①啓発・広報の充実②生活支援サービスの充実③生活環境の整備④子育て・教育の充実⑤就労支援・雇用の促進⑥保健・医療の充実⑦情報・コミュニケーションの促進の7つの基本方針に基づいて施策を推進していきます。

素案の閲覧場所：社会福祉課、障害者支援課、各出張所

素案の閲覧場所：社会福祉課、障害者支援課、各出張所

資源物の持ち去りを禁止する 条例を制定

持ち去り行為に罰則規定を設けました

市民の皆さんがルールを守って分別し、地域ごとに決められた日に排出した古紙やアルミ缶などの資源物を、ごみ集積場所から無断で持ち去る行為が多発しています。

資源物は、市や市民の皆さんにとって貴重なものであり、持ち去りは、市民の皆さんにご協力いただいているごみの減量やリサイクル活動の妨げになります。

市では、集積場所から資源物の持ち去り行為を禁止する条例改正案を平成20年12月議会に上程、可決され、4月1日から施行します。

これにより、資源物を持ち去った者に20万円以下の罰金が科されることとなります。

図リサイクル推進課
☎7157-8250

子育て支援のアンケート調査

返信は1月30日まで

市では、次世代育成支援地域行動計画(後期)の策定に向けて、市民の皆さんの子育て支援に関する生活実態や、要望・意見などを把握するためアンケート調査を行います。お手数ですが、対象となられた方はご協力をお願いします。

調査対象：就学前児童および就学児童の保護者2250人(無作為抽出)
調査方法：郵送した調査用紙に必要事項を記入し、同封の返信封筒で返送。
調査期間：1月19日～30日
※詳細は問い合わせを
図子ども家庭課
☎7150-6082

広報紙作成の受託者を募集

プロポーザル方式により選考

市では、「広報ながれやま」の作成業務を受託する民間企業などを募集します。

受託者の選考については、プロポーザル方式により行います。受託希望者は、1月30日までに参加申込書を秘書広報課まで提出してください。

「広報ながれやま」は、毎月1日号と15日号を各8ページで、また年4回号外特集号を12ページ1回と4ページ3回で発行する予定です。この回で発行する予定です。この取材や執筆、写真撮影、レイアウトなどの作成業務を民間企業などに委託するものです。

業務の内容や募集方法などは、市ホームページをご覧ください。ただ、秘書広報課までお問い合わせください。

図秘書広報課
☎7150-6063

中小企業の資金繰りを応援

緊急融資相談窓口のご利用を

市と市商工会は、金融危機などの影響で景気が後退する中、資金繰りに苦しむ市内中小企業を支援するため、「緊急融資相談窓口」、「金融相談窓口」を設置しています。

これは、国の緊急保証制度(セーフティネット保証)の導入に伴い設置したもので、本制度の利用方法のほか、市、県、国などの融資制度の案内

や相談に応じています。平日の8時30分から17時まで開設していただきますので、お気軽にご利用ください。なお、緊急保証制度についての詳細は、市または中小企業庁のホームページをご覧ください。

図商工課
☎7150-6085
流山市商工会
☎7158-6111

家屋調査を実施中

調査員が伺いますのでご協力を

平成20年中に新築、増築した家屋について、現在、家屋調査を実施しています。

調査員(固定資産税評価補助員)が伺い調べるものですので、ご協力をお願いします。

この調査は、固定資産税の基礎となる家屋(住宅や店舗、工場、物置、車庫など)の評価額を算定するため、家屋の構造や各部分(屋根、基礎、柱、内外壁など)の使用材料や仕上げ、設備などを

調査員(固定資産税評価補助員)が伺い調べるものですので、ご協力をお願いします。なお、家屋を取り壊した場合は、調査員に告げるか、家屋滅失届を資産税課に提出してください。

図資産税課
☎7150-6074

償却資産の申告を受け付け中

2月2日までに提出を

商店や工場などの事業所を営営する個人・法人を対象に、平成21年度の償却資産の申告を受け付けています。提出期限は、2月2日です。

この申告は、固定資産税の課税の基礎となるもので、毎年1月1日現在の事業用資産(構築物や機械、工具、備品

など)の所有状況を申告していただくものです。なお、昨年度の申告者には、平成20年12月に申告書を郵送しましたが、届いていない場合は、届いていない場合や不明な点がある場合は、資産税課にお問い合わせを。

図資産税課
☎7150-6074

固定資産税などの口座振替

名義変更された方は再度の申し込みを

固定資産税・都市計画税を既に口座振替で納付されている方で、昨年中に相続、贈与などにより土地や家屋の名義変更をされた方は、平成21年度から改めて口座振替の利用申し込みが必要となります。

「口座振替依頼書」は、納税通知書に添付されているほか、税制課、各出張所、市内の各金融機関の窓口にあります。

図税制課
☎7150-6072

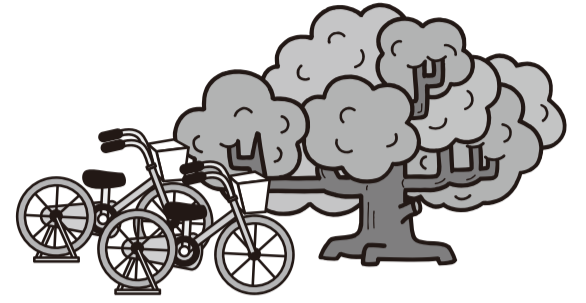
4月からの市営自転車駐車場の利用申し込み

抽選対象の自転車駐車場を利用希望の方は抽選申し込みを

問安心安全課 ☎7150-6312

平成21年度市営自転車駐車場の申請手続きが変更となり、4月1日から抽選対象の自転車駐車場を使用される方は表1のとおり抽選の手続きが必要となります。なお、それ以外の自転車駐車場を使用される方については、表2のとおり申請手続きを行ってください。

なお、平成21年度の利用申し込みから、新規・継続を問わず必ず申請が必要となりますのでご注意ください。

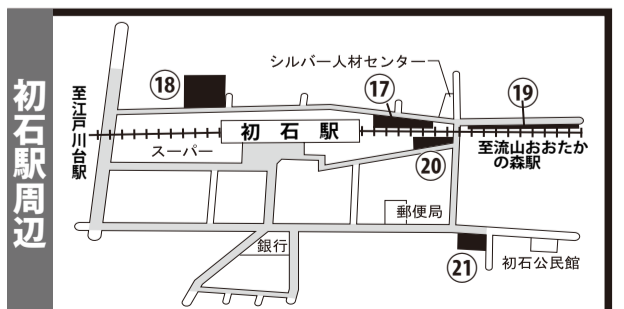
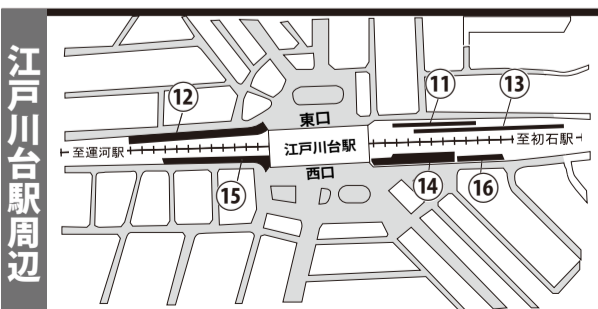
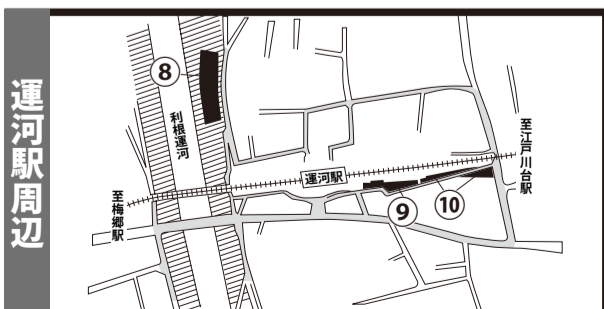
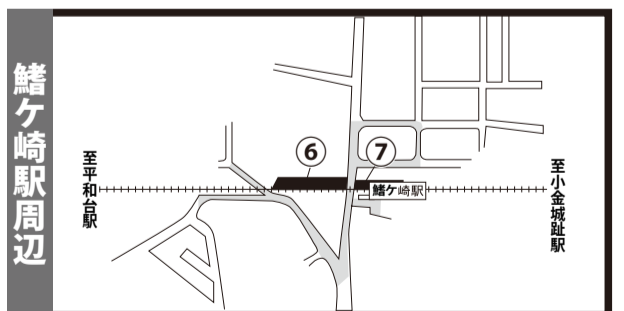
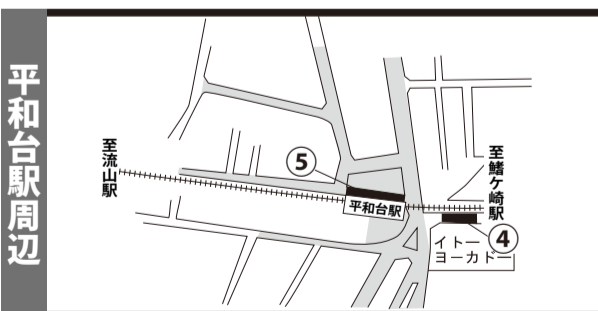
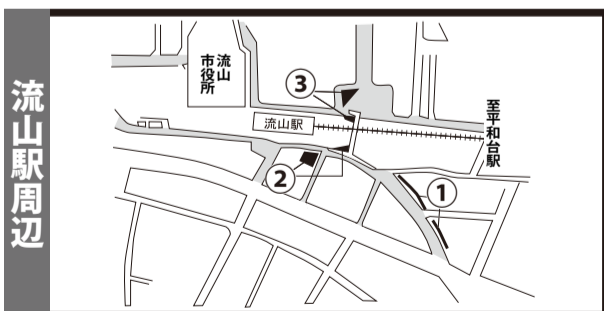


抽選対象の自転車駐車場(表1)

番号	自転車駐車場名称	定期使用料(年額) ()内は高校生以下の料金	平成21年4月1日より、抽選対象の自転車駐車場の使用を希望される方は、下記のとおり手続きが必要です。	募してください ※運河駅第1と初石駅西側第1自転車駐車場については、流山市民の方のみ申し込みが可能です ※今回から投函箱は設置しません。郵送で応募される方は、郵便ポストに投函してください
⑨	運河駅第1	5,400円 (2,700円)	【手続き方法】 「抽選申込ハガキ配布場所」に用意された抽選申込ハガキに、必要事項を記入の上、 ①「郵送」 ②「市役所安心安全課へ直接提出」 のいずれかの方法により申し込みを行ってください。 【受付期間】 1月15日(木)～2月2日(月)まで ①郵送については2月2日(月)消印有効 ②安心安全課へ直接提出の場合には、2月2日(月)17時まで 【注意事項】 ※抽選結果は2月中旬に郵送でお知らせします ※抽選申込ハガキに記載の注意事項をよく読んで応募	【抽選申込ハガキ配布場所】 ●流山市役所安心安全課 ●江戸川台駅前出張所 ●流山おおたかの森出張所 ●南流山出張所 ●東部出張所 ●初石公民館 ●流山駅西側第2自転車駐車場現地受付所 ●運河駅第1自転車駐車場現地受付所 ●江戸川台駅西口階層式自転車駐車場現地受付所 ●初石駅東側第1自転車駐車場現地受付所 ●東武野田線3駅(運河、江戸川台、初石)、流鉄流山線3駅(流山、平和台、鱈ヶ崎)改札付近
⑩-1	江戸川台駅東口階層式1階	7,200円 (3,600円)		
⑩-2	江戸川台駅東口階層式2階	6,000円 (3,000円)		
⑭-1	江戸川台駅西口階層式1階	7,200円 (3,600円)		
⑭-2	江戸川台駅西口階層式2階	6,000円 (3,000円)		
⑳	初石駅西側第1	5,400円 (2,700円)		

抽選対象以外の自転車駐車場(表2)

番号	自転車駐車場名称	原付	定期使用料(年額) ()内は高校生以下の料金 ⑧は原付料金	平成21年4月1日より、抽選対象外の自転車駐車場の使用を希望される方、および抽選対象の自転車駐車場の抽選に落選し他の自転車駐車場の使用を希望される方は、下記のとおり手続きが必要です。	【注意事項】
①	流山駅西側第1	可	3,000円 (1,500円) ⑧6,000円	【受付期間および手続き方法】 ①～⑦の自転車駐車場については、3月16日(月)から各自転車駐車場現地受付所で、申請書と納付書を入力し、必要な手続きを行ってください。 ⑧～⑫の自転車駐車場については、3月9日(月)から各自転車駐車場現地受付所で、申請書と納付書を入力し、必要な手続きを行ってください。 ※4月1日からの使用を希望する場合は3月31日までに申請してください。4月1日以降も随時、申請は受け付けています	※申請多数の場合、申請をお断りする場合があります ※運河駅第2自転車駐車場については、収容台数が少ないことから、流山市民の方のみの申請とさせていただきます ※申請手続きに関する詳細については、広報ながれや3月1日号、各自転車駐車場設置の掲示板、市役所安心安全課ホームページ、リーフレットなどでお知らせします ※原付とは、50cc以下の原動機付自転車を指します
②	流山駅西側第2	不可			
③	流山駅東側	可			
④	平和台駅第1	可			
⑤	平和台駅第2	可			
⑥	鱈ヶ崎駅第1	可			
⑦	鱈ヶ崎駅第2	可			
⑧	運河堤防	可	4,800円 (2,400円) ⑧9,600円		【申請書および納付書の配布】 ●流鉄流山線3駅(流山、平和台、鱈ヶ崎)の各現地受付所…3月16日(月)から ●東武野田線3駅(運河、江戸川台、初石)の各現地受付所…3月9日(月)から
⑩	運河駅第2	可			
⑫	江戸川台駅東口第1	可			
⑬	江戸川台駅東口第2	可			
⑮	江戸川台駅西口第1	可			
⑯	江戸川台駅西口第2	可			
⑰	初石駅東側第1	不可			
⑱	初石駅東側第2	可			
⑲	初石駅東側第3	不可			
㉑	初石駅西側第2	可			



■ 自転車駐車場 ■ 自転車放置禁止区域

「年金払い」から「口座振替」への変更要件が緩和

後期高齢者（長寿）医療制度の保険料

平成21年度から、後期高齢者医療制度の保険料の納付を、「年金からのお支払い」から「口座振替」に変更する要件が緩和されました。

これまでは、2年間国民健康保険料の納め忘れがなかった本人か、世帯主・配偶者が本人（年金収入が180万円未満）に代わって支払う場合（口座振替とすること）ができませんでした。こうした限定がなくなりました。

4月支給分の年金からのお支払い中止を希望される方は、1月26日（月）までに届出をしていただく必要があります。また、現在、一時的に窓口納付や口座振替されている方で、今後とも年金からのお支払いを希望しない場合も申し出が必要となります。

【口座振替への変更届出】

口座振替を希望される方は、高齢者生きがい推進課または出張所窓口（後期高齢者医療保険料納付方法変更）に「口座振替」の届出を提出してください。なお、1月26日以降に届出した場合は、年金の6月支給分以降からの中止となりますので、ご了承ください。

なお、1月26日以降に届出した場合は、年金の6月支給分以降からの中止となります。なお、本人以外の口座からお支払いに変更した場合、社会保険料控除は、口座名義人に適用されます。

保険料納付済額のお知らせを送付

確定申告などにご利用を

確定申告や市県民税の申告などで、社会保険料控除としてご利用いただけるよう、「国民健康保険料（税）」「介護保険料」「後期高齢者医療保険料」の納付済額のお知らせを、1月28日にそれぞれ送付します。金融機関などから市に入金されるまで日数がかかることから、実際の納付額と異なる場合があります。

口座振替の開始は、金融機関に届け出た月の2カ月以降の納期からとなります。

なお、本人以外の口座からお支払いに変更した場合、社会保険料控除は、口座名義人に適用されます。

【注意】

1月上旬に上記内容を記載したダイレクトメールを発送しています。このダイレクトメールは、これまで窓口納付や、すでに口座振替されている方にもお送りしています（昨年中に保険料納付方法変更届出書提出済みの方を除く）。

なお、現在窓口納付や口座振替されている方で、今後とも年金からのお支払いを希望しない場合も、申し出が必要となりますので、詳細はお問い合わせください。

高齢者生きがい推進課
☎7150-6080

国民健康保険出産育児一時金

ことし1月の出産分から増額

国の産科医療補償制度の創設に伴い、ことし1月の出産分から、市国民健康保険の出産育児一時金の額を35万円から一律3万円増額し、38万円を給付します。

☎7150-6077

税理士による確定申告無料相談会

申告書の記入方法などをアドバイス

2月16日から、確定申告の受け付けが始まります。確定申告書は、自分で正しく作成し、早めに提出してください。

千葉県税理士会松戸支部では、自分で申告書を作成する際の記入方法などをアドバイスする「無料相談会」を別表のとおり行います。来場の際は、前年の確定申告書・決算書・収支内訳書などの控え、控除を受けるために必要な書類および印かんを持参してください。なお、申告期間中は松戸税務署へ郵送による提出もできます。

松戸税務署
☎047-363-1171

相談会日程

会場	期日	受け付け時間
北部公民館	2/5(木)・6(金)	午前の部 9:30～11:30 午後の部 13:00～15:30
初石公民館	2/12(木)・13(金)	状況により、受け付け終了時間を早める場合もあります。
流山市役所	2/16(月)～20(金) 2/23(月)・24(火)	

※各会場へはなるべく公共交通機関をご利用ください
※税理士による無料相談会では、土地や株などの譲渡所得、住宅借入金等特別控除、相続税、贈与税などの相談は行っておりませんので、松戸税務署へご相談ください

国民年金保険料の控除証明書

確定申告には必ず添付を

国民年金保険料を社会保険料控除として申告する場合には、1年間に納付した国民年金保険料の額を証明した「社会保険料（国民年金保険料）控除証明書」などの添付が義務付けられています。

この控除証明書（ハガキ）は、平成20年10月1日から12月31日までの間に初めて保険料を納付された方には、2月上旬に社会保険庁から送付されます。なお、それ以前から納付されている方には昨年の11月上旬に既に送付済みです。詳細は問い合わせを

国民健康保険課 ☎7150-6531 / 後期高齢者医療保険課 ☎7150-6531 / 特別徴収保険料分（年金から天引きされる分）は、年金推進課 ☎7150-6080

マンション管理でお困りの方 セミナーや無料相談会をご利用ください

市では、マンション管理に伴う問題を解決するための、セミナーと無料相談会を行っています。耐震診断や大規模改修、入居者間のトラブルなど、マンション管理にはさまざまな問題が起こる可能性があります。専門のマンション管理士が、それぞれの管理組合が抱える問題に無料で相談に応じますので、お気軽にご利用ください。

マンションセミナーと個別相談会

今回は「管理組合と自治会をめぐって問題点と対応策」をテーマにセミナーを行うほか、個別相談会を併せて実施します。

▷日時=1月18日(日)10時～16時30分
▷場所=初石公民館
▷対象=マンション管理組合など
▷参加費=無料
▷申し込み=当日直接会場へ

マンション管理士による無料相談会

管理・運営上起こるさまざまな問題にマンション管理士が無料で相談に応じます。なお、相談会は予約制です。事前に市役所建築住宅課に申し込みを。

▷日時=2月1日(日)9時～12時
▷場所=南流山センター
▷対象=マンション管理組合など
▷参加費=無料
▷申し込み=1月30日までに電話で建築住宅課へ
※今回は、3月8日(日)初石公民館で開催予定

☎建築住宅課 ☎7150-6088

20歳になったら国民年金 必ず加入の手続きを

成人を迎えられた皆さん、おめでとうございます。20歳になると、成人として多くの権利が認められます。また同時に義務も発生します。国民年金に加入することもその一つです。人生80年時代。私たちは世界で一番の長寿国に住んでいます。長生きできることは素晴らしいことですが、それだけ自分の一生を長い目でみた人生計画も大切なものになってきたといえます。

国民年金は、老後の生活はもちろん、病気や不慮の事故など万一の時にも支えになります。「40年も先のことなんて…」と思うでしょうが、若いあなたも必ず老年を迎える日が来ます。

20歳になったら社会の一員として国民年金の加入手続きをしましょう。手続きは、国保年金課または各出張所へ。

【コンビニでも納付できます】

現在、国民年金保険料は、月額14,410円です。全国の金融機関や郵便局、コンビニエンスストアで納めることができます。また、便利な口座振替やクレジットカードでの納付もできます。納付が困難な方は、保険料免除・納付猶予制度、学生納付特例制度がありますのでご利用ください。

☎国保年金課 ☎7150-6110

江戸川大学の図書館が無料で

市立図書館や分館で手続きを

市立図書館と江戸川大学総合情報図書館との協定に基づき、市立図書館利用者は、江戸川大学図書館の閲覧室の利用や図書貸し出しを受けることができます。入館証の交付手続きは市立図書館で簡単にできますので、ぜひ、ご利用ください。

【入館証の交付手続き】

中央図書館、森の図書館および分館で、「流山市立図書館との協定による入館証交付願」を記入し、市立図書館利用カードとともに、申請してください。記入事項を確認後、利用カードに入館許可シールを貼付します。

☎7159-4646

図書館資料の貸出内容が変更

貸出冊数の上限設定など

図書館では、限りある図書などの資料を、市民の皆さんに公平かつ効率的にご活用いただくため、貸出方法の見直しを検討してきました。

昨年10月に実施した「図書館利用者アンケート」や生涯学習審議会における審議結果などを踏まえ、2月1日の利用から次のように変更になります。

【貸出冊数の上限】

図書および雑誌の貸出冊数を、合計10冊以内とします。

※CD・DVD・ビデオテープ・カセットテープ・紙芝居などの視聴覚資料は変更ありません

☎7159-4646

部活動補助などにあなたの力を

学校サポートボランティアの登録募集

市内および近隣市などに在住で、小・中学校のさまざまな教育活動に無償ボランティアとしてお手伝いしていただける方の登録を募集します。

【募集内容】

活動支援ボランティア：各種行事の補助、本の読み聞かせ活動、部活動の補助など
学習支援ボランティア：授業の補助、学習指導の補助、外国人児童・生徒の日本語指導など
環境美化ボランティア：樹木の剪定、花壇の手入れ、ペンキ塗りなど
IT支援ボランティア：コンピュータ学習の補助、ホームページ作成支援など

【登録方法】

教育委員会または、各学校で登録する方法があります。

☎7150-6105

【登録方法】

教育委員会または、各学校で登録する方法があります。

☎7150-6105

地域で考えよう 青少年の健全育成

青少年ふれあい運動「地区のつどい」

市では、青少年の健全育成および非行防止のために、2月を青少年社会環境浄化推進月間と定めています。

青少年にとつて、よりよい社会環境の整備を行うとともに、青少年を取り巻く大人たちの健全な養育態度の認識を深め、地域・家庭の教育力の向上を図ることを目的としています。

本年度は、2月7日(土)に次の4会場で「地区のつどい」を開催し、青少年の健全育成

市内どの学校でも活動できる方：教育委員会指導課窓口で登録
学校を指定して活動できる方：該当する学校で登録
登録用紙は、指導課、市内各小・中学校で配布しています(市ホームページからのダウンロードも可)。

【その他】

○登録期間は1年間で、年度ごとの更新となります。
○登録された方のボランティア活動中のけがなどについては、保険が適用されます。
○登録いただいても依頼がない場合もありますので、ご了承ください。

○詳細は、市ホームページをご覧ください。

☎7150-6105

期日：2月7日(土)

時間：13時30分から

場所：流山北小学校(南流山・南部中学校区)

八木南小学校(東部・八木中学校区)

東深井中学校(東深井・北中学校区)

西初石中学校(常盤松・西初石中学校区)

☎7159-5400

子ども向けイベント

チャレンジゲームin流山

(流山市青少年相談員連絡協議会主催)

心と体と頭をつかうゲームに参加しませんか？オセロゲーム、パズル、リレーのほか軽スポーツなどチーム対抗で行うゲームをみんなで楽しみましょう。

日時：2月21日(土)9時～15時 場所：生涯学習センター
対象/定員：市内在住の小学生/40人(多数抽選)※グループの振り分けは主催者が行います
参加費：100円 持ち物：体育館用シューズ、飲み物、運動のできる服装※防寒対策を忘れずに
申し込み：往復ハガキ(1枚につき1人)に住所、氏名(ふりがな)、電話番号、学校名・学年、返信用に宛名を明記の上、1月30日(必着)までに☎270-0192流山市役所生涯学習課「チャレンジゲームin流山」係へ
☎生涯学習課☎7150-6106



新春に親子で伝統芸能を体験しよう(全2回)

公民館では、赤城保存会の皆さんをお招きして、締め太鼓や仁羽踊りの伝統芸能を体験する家庭教育講座を開催します。

日時：1月31日(土)、2月7日(土)13時～15時
場所：南流山センター大ホール 対象/定員：市内小・中学生と保護者/10組20人(多数抽選)
参加費：無料 持ち物：2月7日は足袋またはくつ下、手ぬぐい
申し込み：電話またはファクス(講座名、住所、氏名、電話番号を明記)で文化会館へ
☎文化会館☎7158-3462 ☎7158-3442

子ども料理教室～本格フレンチを体験しよう

(流山市青少年相談員連絡協議会(東部地区)主催)

フランス料理のシェフを講師に迎え、子どもたちにも簡単に出来るフランス料理を作ります。
日時：2月7日(土)9時30分～13時30分 場所：東部公民館
対象/定員：八木南小・長崎小・東小・向小金小学校区内に住む小学生/20人(多数抽選)
参加費：100円 持ち物：エプロン、ふきん、タオル
申し込み：ハガキに、「子ども料理教室参加希望」、住所、氏名(ふりがな)、電話番号、小学校名・学年を明記し、1月26日(必着)までに☎270-0192流山市役所生涯学習課へ
☎生涯学習課☎7150-6106

博物館子ども教室「アソギづくり」

古代の編み物に挑戦！コースターを作ります

日時：1月25日(日)13時30分～15時30分

場所：中央図書館 対象/定員：小・中学生と保護者/20人(先着順) 参加費：無料 申し込み：電話で博物館へ

☎博物館☎7159-3434



子ども教室「星空観察会」

第5回環境講座「冬の星空観察会」を行います。

日時：1月30日(金)18時30分～20時30分※雨天の場合は講座のみ実施 場所：はっとプラザ下花輪
参加費：無料 対象/定員：小学生(保護者同伴)/30人(先着順) 持ち物：双眼鏡(持っている方)
申し込み：電話またはファクス(「星空観察会参加希望」、住所、氏名(ふりがな)、学校名・学年、電話番号を明記)でNPO法人NPOさとやま・浅川へ
☎同法人・浅川

☎090-1106-6663 ☎7152-0217

て再生修理して安価で販売します。
 ▶応募期間=1月15日(木)~29日(木)
 ▶受付時間=9時~17時 ▶応募資格
 =市内在住・在勤・在学の方※1世帯1
 点、過去の当選世帯は除く ▶応募方
 法=応募期間中にリサイクルプラザ・プ
 ラザ館の展示コーナーに展示されてい
 る自転車のうち、希望する自転車を申
 し込み用紙に記入し、直接プラザ館窓
 口へ※多数抽選。結果は当選者のみに
 通知 ▶引き渡し方法=自転車は現金
 と引き換えで、運搬などは各自で

園リサイクル推進課☎7157-8250
森の図書館・夢コンサート「アンチ・エイジングのためのコンサート」
 回2月1日(日)14時から 所森の図
 書館 回市民 回80人 回ご存知の
 曲で身体を動かし、楽しく外面、内面
 をリフレッシュ ▶曲目=「雪」「七つ
 の子」「青い山脈」「翼をください」▶
 出演=吉成曜子さん(案内人)、伊津野志
 保さん(うた)、福島典子さん(ピアノ)
 ▶入場料=無料 回当日直接会場へ
 園森の図書館☎7152-3200

第8回江戸川左岸圏域流域懇談会
 地域の意見を反映した「川づくり」を
 行うため、県では「第8回 江戸川左
 岸圏域流域懇談会」を開催します。一般
 の方の傍聴もできます。

回1月23日(金)14時~16時 所船
 橋商工会議所(船橋市) 回江戸川左
 岸圏域河川事業の再評価・実施状況報
 告など

園千葉県東葛飾地域整備センター調
 整課☎047-364-5143

がん患者さんのためのサポートグループ~心の緩和ケア

患者さんたちが集い、語り合う場
 です。臨床心理士や看護師などの専門
 家がサポートします。

回毎月第4火曜14時~15時30分
 所がん患者・家族総合支援センター(柏
 市) 回1~3月は無料※以降は会費が
 必要です

園NPO法人ジャパン・ウェルネス☎
 03-5545-1805

協働 まちづくり フォーラム PART 7

いきがいくりの見本市
 見て、聞いて、食べて、遊んで、
 市民活動を知りつくそう!

市内で地域のために活動してみたい
 方、もう一度自分探しをしてみたい方、
 一歩踏み出してみませんか?

市とまちネット流山の共催で、市内
 で活動するNPO・市民活動団体が、
 日ごろの活動や団体の情報を発信する
 フォーラムを行います。

当日は、市内在住の元テレビ朝日ア
 ナウンサー・舟橋慶一さんによる基調講演のほか、団体による「こんな人にオススメ」の活動発表や展示ブースなど、市民活動の情報が満載です。

来場者は、各ブースをまわって情報収集や交流を図り、自分に向けた活動を探すことができます。また、子ども体験コーナーでは、市民活動団体による子ども向けの楽しい体験もできます。このほか、市民活動の体験ができる「インターンシップ」を募集する団体による「出会いフォーラム」も開催されます。

日時: 2月7日(土)13時10分~17時30分

場所: 生涯学習センター

参加費: 無料

※交流会参加者は500円

園市民活動推進センター☎7150-4355



舟橋慶一さん

時間帯	多目的ホール	会議室A-103
13:10~14:10	基調講演 舟橋慶一さん「燃える闘魂! 人生二毛作!」 -私が環境教育活動に取り組んだワケ-(NPO法人「エコです環境応援団」副理事長)	「子ども体験コーナー」(本の読み聞かせ、風力発電機などのほか、壊れたおもちゃを無料で直すおもちゃ病院も開催)
14:10~14:25	健康体操・パフォーマンス(ロック・ソーラン他)(3B体操、流山おやこ劇場)	
14:25~14:40	映画「いきがい発見ストーリー」上映	
14:40~15:20	市民活動団体の活動紹介(1分間スピーチ)	
多目的ホール・ロビー、音楽室		
15:20~16:30	展示・体験・即売ブース 環境・まちづくり・健康・福祉・男女共同 参画・人権・国際協力...多目的ホール・ロビー 生涯学習・社会教育・IT...音楽室	会議室B-101 出会いフォーラム(市民活動体験募集の説明会)
	C館3階	
16:30~17:30	ネットワークづくりの交流パーティ(参加費500円)飲み物、流山産野菜のおつまみなどで新しい出会いを楽しみましょう	

健康 忘れていませんか? 予防接種

MR(麻しん、風しん混合ワクチン)、二種混合2期(DT)接種

法定の予防接種予診票は既に個別に郵送していますが、受け忘れている予防接種はありませんか?

法定の接種期限を過ぎて受ける場合は任意接種となり費用は全額自己負担となります。早めに必ず接種を済ませましょう。ほかの予防接種も忘れず、計画的に進めましょう。

①MR(麻しん、風しん混合ワクチン)

麻しんはかかると命にかかわる病気です。ワクチン接種が唯一確実な予防手段です。期間内にかならず接種しましょう。

対象=MR1期...生後12カ月~24カ月未満、MR2期...5歳以上7歳未満で小学校就学前1年(年長児)、MR3期...中学1年生相当、MR4期...高校3年生相当 ※今年度対象者のMR2期・3期・4期の接種期限はことし3月31日までです。早めに接種しましょう

②ジフテリア、破傷風(二種混合2期)

対象=満11歳から13歳未満の方 ※乳幼児期に接種した三種混合ワクチンの追加接種が二種混合となります

園保健センター☎7154-0331

健康 認知症の方を抱える家族の会

「コスモスの会」

▶期日=1月20日(火) ▶時間=10時~12時 ▶場所=初石公民館 ▶対象=認知症の家族を介護している方など ▶内容=助言者(認知症の人と家族の会・千葉県支部世話人)、介護に関わる市職員などを交えての座談会 ▶参加費=無料 ▶申し込み=電話で介護支援課へ 園介護支援課☎7150-6531

健康 知的障害者移動介護従業者養成研修

(NPO自立サポートネット流山主催)

▶日程=2月3日(火)・9日(月)の2日間の講義のほか、2月4日(水)~6日(金)のうち1日実習 ▶場所=生涯学習センター ▶対象=市内在住または市内の訪問介護事業所に勤務しているホームヘルパー研修1~3級修了者か介護福祉士の資格を有する方 ▶定員=20人(先着順) ▶費用=3,000円(別途テキスト代2,500円) ▶申し込み=1月22日までに電話でNPO自立サポートネット流山事務局へ 園事務局☎7154-7353



このコーナーに掲載を希望する方は、掲載申込書(一部の市内公共施設備え付け、市ホームページからのダウンロードも可)に必要事項を明記の上、秘書広報課に提出してください。なお、イベント掲載希望者は、掲載希望号の1カ月前までに提出を。
 園秘書広報課☎7150-6063

イベント Event

第12回千葉県生涯大学校東葛飾学園
 江戸川台校舎陶芸専攻科作品展(同実行
 委員会主催)=1月15日(木)~18日(日)10
 時~20時(15日は13時から、18日は
 18時まで)、柏市民ギャラリー(高島屋S
 館8階)。入場料無料園朝比奈☎7167-
 5982

第29回流山新春小倉百人一首かるた
 大会(流山かるた会主催)=1月17日(土)9
 時30分~16時、初石公民館。参加費
 200円※競技の部(一般、小・中学生)初
 心者親睦の部園高橋☎7154-6908
 新川耕地バードウォッチング(流山野

鳥同好会主催)=1月18日(日)9時~12
 時、江戸川台駅西口集合(9時)。参加
 費無料園山下☎7152-6698

成年後見無料相談会(NPO法人千葉
 県成年後見支援センター流山地区主催)
 =1月19日(月)9時30分~11時30分、
 文化会館。参加費無料※先着10人、要
 予約園山口☎7159-2468

たのしい家庭教育(両立できてますか
 主婦と〇〇)(明るい社会づくり家庭教
 育の会主催)=1月19日(月)10時~11時
 30分、南流山センター。参加費無料※
 託児あり園繪本☎7159-8481

写真家木村恵一先生の講演とスライド
 上映(江戸、東京下町日和)(全日本写

真連盟流山支部主催)=1月25日(日)13
 時~15時、生涯学習センター。入場料
 無料園加藤☎7152-6222

親子英語サークル体験イベント(えい
 ごの森主催)=1月28日(水)10時30分~
 11時30分、生涯学習センター。参加
 費無料園梶原☎090-9950-8405

今日から変わる社交ダンス講習会
 (DADA舞夢・流山主催)=2月3日・10
 日・17日、3月3日・10日・17日の火曜、
 12時30分~13時30分、南流山セン
 ター。参加費1,000円(1回)園能村☎
 7158-3145

ベストセラー「粗食のすすめ」著者幕
 内秀夫氏によるじょうぶな子どもをつ
 くる基本食(学校給食と子供の健康を考
 える会主催)=2月7日(土)14時~16時(受
 付は13時30分)、松戸市民劇場ホー
 ル。前売り800円、当日1,000円園相
 澤☎7103-4331

第4回チャリティダンスの集い(流山シ
 アライオンズクラブ主催)=2月21日(土)13
 時30分~16時30分、初石公民館。参
 加費1,500円園白井☎7154-8920

スキー教室in白馬さのさか(流山ボー
 ゲンズスキークラブ主催)=2月21日(土)・
 22日(日)、白馬五竜スキー場(1泊2日)。
 大人15,000円、小人13,000円 ※
 講習会(4時間)と検定会(希望者のみ)あ
 り園坂本☎7154-3204

サークル Club

流山コスモス(卓球)=毎週水曜13
 時~16時、市民総合体育館園開興☎
 7159-5095

宮園ガーデニングクラブ(フラワーアレ
 ンジメント、ガーデン見学)=毎週第3土曜
 15時~17時、主に思井福祉会館園林
 ☎7159-3525

拳友会千葉南流山教室(太極拳)=毎週
 火曜11時~13時、南流山福祉会館、市
 民総合体育館園五月女☎7159-4825

下花輪ヨガの会=毎週木曜10時~12
 時、主にほっとプラザ下花輪園恩田☎
 7152-7829

若美会(創作舞踊)=毎月第1又は第3
 火曜10時~15時、主に東深井福祉会
 館園福田☎7153-1064

お知らせ information

日=日時 所=会場・場所 講=講師 内=内容 対=対象 定=定員 費=費用
受=受付期間 持=持ち物 申=申込先・申込方法 問=問い合わせ ★は市主催のもの

講座・講演 COURSE & LECTURE

★文化会館のパソコン講座
文化会館を会場に各種パソコン講座を行います。

①パソコン初心者支援講座(全2回)

回2月13日(金)・14日(土)13時30分～16時30分 対パソコン初心者で文字入力のできる方 定18人(多数抽選)
内(1)ワード(2)エクセル(3)メール・インターネット(4)写真編集(デジカメ写真)
費2,000円(テキスト代) 問筆記用具

②エクセル入門講座(全3回)

回2月24日(火)・25日(水)・26日(木)10時～12時 対文字入力のできる方 定20人(多数抽選) 内エクセル機能を使って表作成から計算まで 費2,000円(テキスト代) 問筆記用具
※1歳6カ月～就学前児の一時保育(要予約・10人)あり

③デジカメ写真の編集講座(全4回)

回2月24日(火)・25日(水)・26日(木)・27日(金)13時30分～16時30分 対ワードが使える方 定20人(多数抽選)
内写真の明るさの変更、トリミング、サイズ変更、写真入りハガキの作成など 費2,000円(テキスト代) 問デジカメ一式、USBケーブル

往復ハガキに、講座名、住所、氏名、年齢、電話番号、①は覚えたい内容(1)～(4)を1つ、返信用に宛名を明記の上、1月26日(必着)までに〒270-0176 流山市加1-16-2文化会館へ※OSはXPを使用(ビスタではありません)

問文化会館 ☎7158-3462

★リサイクルプラザ・プラザ館の講座「包丁研ぎ教室」

市民を対象とした、リサイクルプラザ・プラザ館の講座です。

回2月19日(木)10時～12時 定20人(多数抽選) 費無料 持包丁、砥石、タオル、エプロン 往復ハガキに開催日、講座名、住所、氏名、電話番号、返信用に宛名を明記の上、1月31日(必着)までに、〒270-0174流山市下花輪191リサイクル推進課へ

問リサイクル推進課 ☎7157-8250

★男女共同参画基礎講座「ボクが目覚めた理由」

元内閣府男女共同参画局・新木雅之

さんに、男女共同参画に「目覚めた理由」を、体験を交え楽しく大いに語っていただきます。

回2月21日(土)13時30分～15時30分 所生涯学習センター 定100人(先着順) 費無料 申当日直接会場へ※1歳6カ月から就学前児の一時保育(要予約・先着順)あり

問企画政策課 ☎7150-6064

生涯学習センターの講座・イベント
生涯学習センターで行われる各種講座とイベントです。

①みんなで歌おう、初めてのシャンソン!

回2月7日～3月21日(第1・第3土曜)13時30分～15時 費1回1,500円 定20人(先着順)

②アロマ+ハーブ+重曹でシュワシュワ入浴剤づくり

回1月28日(水)①14時～15時30分②19時～20時30分 費2,500円(材料費含む) 定各20人(先着順)

③初心者のためのパソコン入門

回①土曜午後コース=2月7日・14日・21日 ②3日連続コース=2月24日(火)～26日(木)いずれも13時～15時 費各3,000円(全3回) 定各10人(先着順)

④初心者のためのワード入門

回A午前コース(各コース全4回)=①2月3日～24日の火曜②2月5日～26日の木曜③2月7日～28日の土曜いずれも10時～12時 B3日連続コース=①2月3日(火)・4日(水)・5日(木)②2月10日(火)・11日(水)・12日(木)いずれも13時～16時 費各4,000円 定各10人(先着順)

⑤新進気鋭の若手女性トリオによる「情熱のタンゴ・コンサート」

回2月15日(日)14時～16時(開場13時30分) 対チケット代=前売り2,500円/当日3,000円/高校生以下1,500円 定300人(先着順)

問生涯学習センター ☎7150-7474

募集 TO-GATHER

★流山市健康づくり推進員を募集

「健康づくり推進員」は保健センターと一緒に市民の健康づくりをサポートしていただく、市長より委嘱を受けた活

動団体です。地区栄養講座やウォーキング、子育て支援などの健康づくりを地域の皆さんと一緒に進めていきます。

対健康づくりに熱意と関心があり、健康な方 対任期=4月1日から3年間 対応募方法=1月30日までに電話で保健センターへ

問保健センター ☎7154-0331

資格・求人 QUALIFICATION AND JOB OFFER

★市臨時職員(平成21年度特別支援学級介添員)の登録者募集

対勤務場所=特別支援学級設置校(市内小学校6校、中学校4校) 対勤務日=月～金曜または月14日以内※ただし、いずれも祝日、長期休暇を除く 対勤務時間=8時～16時15分※学校により変動あり 対勤務内容=特別支援学級の児童生徒の指導補助など学級担任の補助 対時給=910円・950円 ※交通費別途支給 申学校教育課で配布の所定様式を窓口へ

問学校教育課 ☎7150-6104

★市臨時職員(平成21年度学校サポート看護師)の登録者募集

対勤務場所=市内小・中学校 対勤務日=月～金曜または月14日以内※ただし、いずれも祝日、長期休暇を除く 対勤務時間=9時～15時15分※学校により変動あり 対勤務内容=児童生徒の看護・養護教諭の補助 対応募資格=看護師(准看護師)免許状お持ちの方 対時給=1,180円※交通費別途支給 対申し込み=学校教育課で配布の所定様式を窓口へ

問学校教育課 ☎7150-6104

★市臨時職員(学校臨時講師)の登録者募集

対勤務場所=市内小・中学校 対勤務日=月～金曜※学校で欠員が生じた期間 対勤務時間=8時～17時※学校により変動あり 対勤務内容=児童生徒の学習指導・教育活動全般 対応募資格=小中学校教員免許状お持ちの方 ※千葉県採用の講師登録と重複可 対日給=8,900円※交通費別途支給 対申し込み=学校教育課で配布の所定様式を窓口へ

問学校教育課 ☎7150-6104

児童クラブの指導員募集

対勤務場所=あすなろ学童クラブ(南流山) 対勤務日=土曜を含む週2～3日程度 対勤務時間=4～5時間程度(平日は午後、土曜・長期休みなどは午前または午後) 対勤務内容=南流山小学校1～3年生の放課後保育 対時給=830円(3カ月間は800円)※詳細は平日13時以降に問い合わせを 問あすなろ学童クラブ ☎7159-7970

縦覧 INSPECTION

★江戸川左岸流域関連公共下水道の計画変更案の縦覧

対縦覧期間=1月16日(金)～29日(木) 対縦覧時間=8時30分～17時 対縦覧場所=下水道建設課 内新東谷調整池の整備に伴う変更 対意見書の提出=1月30日までに下水道建設課へ 問下水道建設課 ☎7150-6097

その他 OTHERS

★国際交流サロン「ウーロン茶」を楽しむ

回2月4日(水)10時～12時 内文化会館 定10人(先着順) 内張本敏媛さんを講師に本格的なウーロン茶を楽しみます 費無料 問電話で文化会館へ

問文化会館 ☎7158-3462

★第6回よのなか塾「おとなのための科学教室」

子どもだけでなく、大人になっても実験や工作をしてみたいと思ったことはありませんか?もの作りを中心に、ガラス細工や科学マジックを楽しく展開します!

回2月7日(土)9時30分～11時30分 所生涯学習センター 対中学生以上 定40人(先着順) 費500円 申電話で生涯学習センター(☎7150-7474)または教育研究企画室へ

問指導課教育研究企画室 ☎7150-8388

★リサイクルプラザ・プラザ館の再生品(自転車)の販売

リサイクルプラザ・プラザ館では、ごみの減量・資源再利用の一環として、粗大ごみとして出された自転車につい

クリーンセンター大気質

(平成20年10月・11月)

環境測定結果

常磐自動車道

(平成20年11月)

項目	法・条例による規制値	保証数値	測定数値	
大気質 排出ガス	硫黄酸化物(ppm)	—	10以下	11月 1未満
	窒素酸化物(ppm)	250以下	30以下	11月 6
	塩化水素(ppm)	430以下	10以下	11月 2未満
	ばいじん(mg/m ³ N)	80以下	5以下	11月 1未満
	水銀(mg/m ³ N)	—	0.03以下	11月 0.005
	ダイオキシン類(ng-TEQ/m ³ N)	1以下	0.01以下	10月 0.00014

※ダイオキシン類の測定は1カ月間連続してサンプリングし、検査に約2カ月を要することから結果の公表が遅れます

問リサイクル推進課 ☎7157-8250

項目	若葉台	西初石	東初石	青田	
①騒音	時間	15	36	9	18
②NO2	日	1(0)	0(0)	1(0)	0(0)
③SPM	有無	無	無	無	無
④日平均交通量	上り	46,601台		47,298台	93,899台
	下り	46,601台		47,298台	93,899台

①昼60デシベル・朝夕55デシベル・夜50デシベルの協定値を超えた時間

②連続した3カ月間に日平均値が0.04ppmを超えた日数(0.06ppmを超えた日数)

③日平均値が0.10mg/m³を超えた日が2日以上連続したことの有無

問環境政策課 ☎7150-6083

MUSIC

第249回

サロンコンサート

対日時=1月30日(金)12時15分から

対場所=市役所1階ロビー

対テーマ=作曲家シリーズVol.38グリーグ～ペール・ギュント組曲 ろくでなしペールと純情ソルヴェーグの物語～

対曲目=①朝の気分②アニトラの踊り③山の魔王の宮殿にて④花嫁の略奪⑤ソルヴェーグの歌ほか

対出演=齋藤智子・西澤佳恵子(ピアノ)、伊津野志保(お話)

対問い合わせ=流山市音楽家協会・里館 ☎7153-4085

MUSIC

中高年の生涯学習の場を5会場で

2年制ゆうゆう大学の学生募集

市内5会場を拠点に2年制で開設している「流山市ゆうゆう大学」。知識を深め豊かな生活を送るため、地域で友人・知人を得るため、さまざまな動機で現在も多くの方々が進んでいます。公民館では、平成21年度からの入学希望者を募集します。

授業は、全員が受講する教養科目が年間15回程度、希望者のみが受講する文学や史跡散策などの選択科目が年間13回程度開催されます。



対象: 2年間継続して学習できる60歳以上(昭和24年4月1日以前生まれ)の市民で、生涯学習事業に意欲と体力のある方

※千葉県生涯大学校に在籍の方、入学予定の方はご遠慮ください

受講料: 無料(教材費など別途必要な場合あり)

受講期間: 平成21年4月～平成23年2月

会場: 文化会館、北部・東部・初石公民館、南流山センター

選択科目: パソコン、史跡探訪、文学、音楽、レクリエーションの5コース

定員: 各会場70人(多数抽選、初めての方優先)

申し込み: 往復ハガキに住所、氏名(フリガナ)、生年月日、性別、電話番号、ゆうゆう大学の経験の有無、希望会場名(第1希望、第2希望)、返信用に宛名を明記の上、1月31日(必着)



までに☎270-0176流山市加1-16-2 流山市文化会館へ

抽選: 公開抽選の結果は、2月末日までに返信用ハガキで通知

※詳細は、5会場に備え付けの「ゆうゆう大学入学案内」をご覧ください

☎文化会館 ☎7158-3462

今月の日曜情報センター

情報とふれあいの広場「流山市日曜情報センター」では、市おおたかの森出張所が休みとなる日曜と祝日に、出張所ロビーを利用して、流山や周辺地域のさまざまな魅力を紹介しています。入場無料/申し込み不要。

1月18日(日) 14時～15時30分	<p>「世界のことばと音楽で遊ぼう！」 世界の挨拶を体験したり、音楽に合わせての踊りやゲームに参加しませんか。幼児から小学生までの親子を対象に開催します。世界を身近に感じてみませんか。 ★第1回目 14時～14時30分 ★第2回目 15時～15時30分 参加費無料です。親子で気軽に楽しんでください。 主催：ヒッポファミリークラブ柏</p>
1月25日(日) 12時～15時	<p>手づくり無添加パンの出張販売します！ 「さつき園が作る素朴なパンと焼き菓子はいかがですか？」 心をこめてつくった焼きたてパンとオリジナル焼き菓子はどこでも人気です。一度召し上がってみてください。保存料、着色料を使用しない無添加パンを試食販売します！ 主催：流山市心身障害者福祉作業所さつき園</p>

あなたも日曜情報センターを使ってみませんか

サークル活動や個人の活動、イベントの事前案内、店紹介など、発表したい、紹介したいという方は気軽にご連絡ください。使用料無料です。

☎マーケティング課 ☎7150-6308

第62回東葛飾地方中学校駅伝競走大会写真展

昨年10月18日に行われた「第62回東葛飾地方中学校駅伝競走大会」の写真展を、ことしも毎日新聞社の協力で開催します。ぜひご覧ください。

▷期間=2月2日(月)～12日(休) ▷時間=9時～17時 ▷場所=市役所1階ロビー

☎指導課 ☎7150-6105

第11回東葛飾地方家庭科、技術家庭科作品展

東葛飾地方の中学校70校、小学校142校から選ばれた合計約700点の家庭科・技術家庭科の作品を展示します。小・中学生の力作をご覧ください。

▷日時=1月16日(金)～18日(日)9時～18時 ▷場所=さわやかちば県民プラザ(柏市) ▷入場料=無料

☎指導課 ☎7150-6105

バスで行く1泊2日相馬への旅

相馬観光バスツアー (相馬市観光協会主催)

日程：2月17日(火)・18日(水)

1日目 流山おおたかの森駅東口集合(7:50)⇒相馬市着(12:00)昼食・パークゴルフ無料体験・相馬市内観光・民謡&夕食(喜楽荘)

2日目 セリ市見学・松川浦周遊&買い物・昼食⇒流山(17:30予定)

定員：40人(先着順)

参加費：11,000円

(1泊4食・交通費込み)

申し込み：2月6日までに、電話またはファクスで相馬市観光協会(☎0244-36-3171 FAX 0244-36-3184)へ

☎コミュニティ課 ☎7150-6076

詩

小林稔 選(流山市江戸川台西4-109宮田方)

松ヶ丘 皆川 春安

牛のよだれのように
今年はずつくり行こう
コマネズミのような
せかした去年を忘れて
善光寺まいりのおばあさん
牛に牽かれて信心篤く
内に秘めた力を込めて
いざと言う時「黙然と」
新幹線で行くよりも
たまには鈍行乗ってみよう
見えてないもの見えてくる
忘れていたもの見えてくる
牛の胃のように
粘れば何事も
待てば海路の日和とやら
果報は寝て待て辛抱して
今年のはのんびり行こうよ

【評】世界同時不況の波が私たちに押し寄せている。政治改革を期待するしかないが、戦後何もなかったところから日本は生き延びてきたのだ。心の豊かさを考え直す機会ととらえ、強い精神を鍛えればよいのではないだろうか。今年は丑年。ゆっくり地道な足取りで歩いていこうと作者は提案しているようだ。

短歌

武田静江 選(流山市松ヶ丘4-505-90)

林立のビルのあわいを染めながら昇る太陽よ我もかがやく 鱈ヶ崎 浅井 房代
土産屋の般若心経と刻み込む腕輪を信じ息子が励む 美原 森口 杏
初春をたおやかにして迎えるは幾とせふりとふと思つたり 西平井 白坂 京子

【評】浅井氏 無機質なビル街の隈々を染め分けての期待を背後に、明けの明星は自足の愛の心情が日の出の姿を、きれいに光彩を放っている。感性なひらめき、しなやかな詞のあやを隠し味として、精一杯歌いこむ姿勢がよい。森口氏 仏典の刻み込まれた青年の腕輪、職務に忠実で日常生活の信仰心も的確で、過不足なく的確に心境と状況が表現された、読む者を個我を超えた湖へ運び、生活実感が印象深い。仏典の一つで最も流布している「般若心経」腕輪の加護に作者の仏教思想が見えかくれしており良い作品。白坂氏 すべての自然風物がその場の人間関係に鮮明なイメージを結ぶ、人の世のめぐり合せである、言葉のおしゃれなど問題外で、幸を求めて生きた現実感に人柄が充実。

俳句

水見壽男 選(流山市東深井865-111)

大空に素寒貧の枯木かな 松ヶ丘 皆川 春安
イヤリングちらりとどぞく冬帽子 江戸川台東 浅利 ミチ
畑仕事終へて一服小六月 長崎 角田 勇
櫓田に白鷺数羽あそびをり 西初石 渡辺わかば
時ならぬ時雨の家路日は仄と 向小金 相川 豊

【評】一句目 量感のある冬木に対し、枯木は瘦身そのものである。その姿を素寒貧と映した腕力の奥行きが句の眼目である。二句目 お洒落ところを日常とする人の冬の装い。冬帽からのぞくイヤリングの光りが写生の仕上げとなっている。三句目 小六月は小春日和のこと。いかにも畑仕事の間に手に困った農夫の姿が深い。紫煙をくゆらす人間像が見えて来る。四句目 櫓は刈田のあとの芽生えを言う。伸びても実を結ばない。刈田を色取るが、白鷺の落穂の啄みが寂寥感を醸す。五句目 時雨は時に突然に冷たさを告ぐ小雨。本来、京は洛北のものである。家路の仄明りの情景である。

市民文芸

一月作品

原稿は直接選者へお送りください。
※必ず住所・氏名(フリガナ)を明記してください