



◆投票日・投票時間: 4月12日(日)7時～20時
◆投票できる方: 本市の選挙人名簿に登録されている方(平成27年4月13日までに生まれた日本国籍を有する方で、平成27年1月2日までに本市に住居登録をし、引き続き3カ月以上居住されている方)です。

本市の選挙人名簿に登録されている方で、平成27年1月3日以降に県内の他市町村に転出した方は、本市での投票となりますが、各市町村で発行する「引き続き県内に住所を有する証明書」の提示が必要となります。

県内の他市町村から平成27年1月3日以降に本市に転入した方で、前住所地の選挙人名簿に登録されている方は、前住所地での投票となります。この場合も「引き続き県内に住所を有する証明書」の提示が必要となります。

平成27年3月21日以降に市内転居した方は、前住所地の投票所での投票となります。

◆投票所: 投票所入場整理券に記載されている投票所で投票してください。投票所となる公民館(図書館分館を含む)や福祉会館などは、投票日当日は全館休館となります。

◆入場整理券: 投票所入場整理券は、投票用紙の引換券ではありません。届いていない場合や紛失した場合でも「投票できる方」に該当すれば投票できます。投票所で申し出てください。

◆期日前投票: 今回の選挙から、おたかの森出張所を期日前投票所として新設します。

場 所	期 間 / 投 票 時 間
流山市役所	4月4日(土)～11日(土)8時30分～20時
北部公民館	4月4日(土)～11日(土) 9時～20時
東部公民館	
初石公民館	
南流山センター	
おたかの森出張所 (流山おたかの森S・C内)	

ID
245600

☎715016100
選挙管理委員会事務局

千葉県議会議員一般選挙が4月12日(日)に行われます。投票所の場所は、4月初めごろにお手元に届く投票所入場整理券などでご確認ください。投票日当日に仕事や旅行などで投票へ行けない方は、期日前投票または不在者投票ができます。

千葉県議会議員一般選挙

4月12日(日)は投票日

期日前投票は4月4日(土)から



▶代理・点字投票

心身の故障その他の事由により、字が書けない方のために、代理人が代わって記入し、本人が投函する制度や点字による点字投票制度があります。投票所で申し出てください。

▶選挙公報の配布

候補者の政見や略歴などを掲載した選挙公報は、4月8日(水)の朝刊(朝日、産経、東京、日経、毎日、読売)に折り込む予定です。市内各駅、各出張所、福祉会館などにも用意します。

▶メール配信サービス

投票状況や開票状況などをメールでお知らせします。市ホームページで登録できます。

不在者投票

▶郵便等による不在者投票

体が不自由で投票所に行くことができない方のために郵便など(信書便)による不在者投票制度があります。

対象となるのは次のいずれかに該当する方です。

- ①身体障害者手帳を持っていて、(ア)両下肢、体幹、移動機能の障害が1・2級、(イ)心臓、じん臓、呼吸器、ぼうこう、直腸、小腸の障害が1・3級、(ウ)免疫、肝臓の障害が1級から3級のいずれかの方
- ②介護保険の被保険者証に要介護状態区分が要介護5と記載のある方

郵送などによる不在者投票を行うには、事前の申請が必要です。郵送でも代理の方でも申請できます。また、郵便などによる不在者投票ができるとされた方で、上肢または視覚の障害が1級の方は、代理記載制度もあります。

郵便などによる投票手続きは、「郵便等投票証明書」と自分で署名した投票用紙請求書を市の選挙管理委員会に提出していただきます。投票用紙請求書の提出は、代理の方でも郵送でも可能となっており、提出期限は4月8日(水)です(投票用紙請求書は市の選挙管理委員会にあります)。

投票用紙請求手続き後、市選挙管理委員会から投票用紙などを本人へ郵送しますので、自宅に記載し、所定の封筒に入れて封印し、署名したものを選挙管理委員会に用意した返信用封筒で郵送することで投票の手続きは終了となります。

▶病院等の施設での不在者投票

以下の施設に入院・入所中の方は、その施設で不在者投票を行うことができます。

▷病院=東葛病院、千葉愛友会記念病院、江陽台病院、流山中央病院、ハートケア流山、柏の葉北総病院

▷老人ホームなど=協栄年金ホーム、初石苑、リバーパレス流山、マザアス南柏、あざみ苑、ケアハウス春の苑、ケアハウスサンライズ流山、はまなす苑、グッドタイムリビング流山、イリーゼ流山はつし、流山こまぎ安心館、イリーゼ南流山

▶他市区町村滞在地での不在者投票

仕事などの理由で他の市区町村に滞在中で、投票日までに本市に帰らない予定の方でも滞在先の市区町村の選挙管理委員会に不在者投票ができます。投票用紙の請求や交付などを郵送で行いますので、お早めに請求してください。

ふるさと納税していただいた方へ限定みりんを贈呈 新体育館への寄附には名前入りプレートの設置も

市へ寄附していただいた方の善意に対する感謝の気持ちと、流山の特産品のPRを目的に、1万円以上寄附していただいた個人の方へ、流山白味淋200周年記念限定醸造「万上白味淋」を贈呈します。ふるさと納税の手続きを、4月1日から7月31日までにした方が対象です。お早めにお申し込みください。

▷贈呈本数=1万円につき1本※5本まで

◆寄附の受け入れ先

寄附を受け入れる基金は右表の通りです。なお、平成28年4月オープン予定の市民総合体育館の「新体育館の設備充実のための寄附金」へ、個人で5万円以上、団体で10万円以上の寄附をしていただいた方には、ご希望により、新体育館にお名前を刻んだプレートを設置します。

手続き方法など詳細は、市ホームページ(ID 19236)をご覧ください。右表の担当課へお問い合わせください。

◆税額控除が受けられます

寄附金(ふるさと納税)のうち、2,000円を超える部分については、所得税と個人住民税から一定の控除が受けられます。詳細はお問い合わせください。

☎市民税課 ☎7150-6073

※法人が行った寄附は「ふるさと納税」制度に基づく税額控除の対象外ですが、法人税法上、国や地方公共団体に対する寄附金は、全額を損金に算入することができます。詳細は松戸税務署(☎047-363-1171)へお問い合わせください。

寄附を受入できる基金	基金の趣旨	担当課
教育、文化及びスポーツ施設整備等基金	新体育館の設備充実のための寄附金	生涯学習課 ☎7150-6106
	上記以外	教育総務課 ☎7150-6103
健康福祉基金	市民の健康と福祉の増進を図る	社会福祉課 ☎7150-6079
ふるさと緑の基金	市民と行政が一体となった緑化事業を推進し、緑豊かなふるさと流山を実現する	みどりの課 ☎7150-6092
ふるさと21まちづくり基金	つくばエクスプレス沿線の関連交通施設の計画的な整備およびこれらと一体的に行う都市基盤整備を実施する	まちづくり推進課 ☎7150-6090
国際交流基金	国際交流を通じ、市民の国際理解を深める	企画政策課 ☎7150-6064
消防施設及び消防装備整備基金	消防施設や消防装備の整備を行う	消防総務課 ☎7158-0299

限定醸造「万上白味淋」

1814年に二代目・堀切紋次郎が流山で開発した白みりんは、現在「本みりん」として、今なお市内で作られる、流山市を代表する特産品です。厳選した最高品質の材料のみを使用した万上白味淋は、数量限定で、市内酒店「(株)秋元」のみで販売しています。☎7150-6085



おたかの森小・中学校の
施設見学会

学校施設の一般見学会を行います。駐車場はありませんので、公共交通機関をご利用ください。☎4月4日(土)13時30分～15時 ▷所在地=市野谷621-1 ※流山おたかの森駅南口から徒歩約11分 申不要 ☎教育総務課 ☎7150-6103

流山おおたかの森駅北口の市有地活用事業の実施方針を公表

市が平成23年に策定した「流山おおたかの森駅前市有地活用基本方針」では、新拠点にふさわしい交流空間を形成するため、現在のおおたかの森出張所の機能を拡充した(仮称)市民窓口センターや、音響に配慮した多目的ホール、会議や宴会などが行えるホテルのほか、商業・業務施設、集合住宅からなる複合施設を民間事業により整備することとしています。

流山おおたかの森駅北口周辺は、土地区画整理事業の進展により、平成27年度下期に市有地が利用できる見通しとなったことから、市有地活用事業の実施方針を公表し、平成27年度中に本市有地活用事業者の選定を公募により実施します。

今回の実施方針の公表は、本事業のアウトラインを公表し、本事業に関心のある企業と市が、公共施設部分の仕様や民間施設の可能性などについて直接対話を行い、本公募に向けて実現性の高い募集要項を作成することを目的として行つたものです。

市との直接対話を希望する事業者は、市ホームページで詳細を確認の上、手続きを行つてください。

■今後の予定

市と事業者の直接対話:4月中 募集要項の公表:6月上旬 事業者の選定:10月上旬予定
 問誘致推進課 ☎7150-6319 ID9671

支え合い活動が始まります 活動を行う団体は名簿提供の申し出を

住み慣れた地域で安心して暮らし続けることのできる地域社会づくりのため、地域での「支え合い活動」(日常的な見守りや災害時の避難支援など)を行う自治会に、対象者名簿の提供を開始します。「支え合い活動」を行う自治会は、市に名簿提供の申し出をしてください。

名簿対象者は、名簿記載不同意申出書を提出していない75歳以上のみの世帯に属する方と、名簿記載同意申出書を提出している障害者手帳1・2級の方、要介護3以上の認定を受けている方などです。

名簿への登載を希望する方は、お問い合わせください。

問社会福祉課 ☎7150-6079

ふるさとづくり功労者表彰

3人と9団体が受賞の栄に

明るい地域社会の創造に大きく貢献された個人や団体を表彰する第68回ふるさとづくり功労者表彰の表彰式が3月25日、市役所で行われ、3人と9団体が受賞の栄に輝きました。受賞者は次の通りです。

〈敬称略〉
 ※()内は主な功績

- 教育・文化の向上
 - ・ 曾根麻央(国際トランプ・ト協会主催の国際コンクールで優勝)
 - ・ 加瀬菜(米国ジャクソン国際バレエコンクールで金賞受賞)
 - 青少年の健全育成
 - ・ (故)白川昭徳(流山市青少年育成会議運営委員)

- 社会福祉への貢献
 - ・ 流山朗読グループ(視覚障害者のための朗読活動)
 - 環境美化への貢献
 - ・ 流山塗装工業会(市内小・中学校の遊具・体操器具の塗装)
 - 地域社会づくりへの貢献
 - ・ C&Cクラブ(高齢者ふれあいの家の運営)
 - ・ TBSやよい団地自主防犯パトロール隊
 - ・ 向小金自治会防犯パトロール隊
 - ・ コープ野村南流山式番街防犯パトロール隊
 - ・ プレステージ富士見台自治会自主防犯パトロール隊

・ アズベリーヒルズパトロール隊
 (いずれも自主防犯組織)
 ■寄附
 ・ とつかつ中央農業協同組合経営管理委員会(健康福祉基金へ寄附)
 問秘書広報課
 ☎7150-6063
 ID25006



子育て支援に関する 相談員を募集

子育て支援総合窓口を8月に開設予定

子ども・子育て支援制度のスタートに当たり、8月から市役所に「子育て支援総合窓口」を開設する予定です。それに伴い、窓口で各家庭の子育てに関する相談などに応じ、それぞれに合った子育て支援サービスの情報提供などをしていただく相談員を募集します。

▽勤務日時 月14日程度、平日9時～17時

▽勤務場所 市役所子ども家庭課

▽勤務内容 保育所(園)や幼稚園、子育て支援サービス全般の利用に関する相談支援、情報提供など※採用後3カ月程度の研修を受講

▽応募資格 基本的なパソコン操作ができ、かつ次のいずれかを満たす方

■子ども家庭課
 ☎7150-6082
 ID24950

審議会委員を募集

学校の通学区域にあなただけの意見を

流山市通学区域審議会は、教育委員会の諮問に応じ、流山市立小・中学校の通学区域に関する事項について審議を行い、教育委員会に答申するものです。審議会を構成する「知識経験を有する者」「学校の代表者」「PTAの代表者」「市民等」のうち、「市民等」を募集します。

応募方法など詳細は、市ホームページをご覧ください。か、お問い合わせください。

▽応募資格 以下のいずれかに該当する、平成27年8月1日

①保育所(園)や幼稚園、地域の子育て支援施設などに勤務していた方
 ②保育、育児、幼児期の教育に関する相談や助言について、相当の知識および経験を有する方

▽募集人数 2人

▽報酬 時間給1060円(年間報酬125万円程度、交通費別途)

▽応募 履歴書を4月10日(必着)までに☎2701-0192 流山市役所子ども家庭課へ郵送または持参

▽選考 書類審査の上、後日面接※応募書類は返却しません。

現在で20歳以上の方
 ①本市に住居のある方
 ②市内にある事業所・大学に勤務・在学している方

▽募集人数 5人以内

▽任期 平成27年8月1日～平成29年7月31日

▽会議 年3回程度※原則平日の日に開催

▽報酬 日額7200円

▽募集期間 4月6日～20日

問学校教育課
 ☎7150-6104
 ID24653

大口水道使用者の水道料金を改定

従量料金を引き下げ

上下水道局では、大口水道使用者の従量料金を、今月から値下げします。従量料金の増度を緩和することにより、大口水道使用者の不公平感の解消や地下水などを利用した専用水道への転換を抑制するために進めています。

下表の通り段階別従量料金の最高額400円を、310円に引き下げます。なお、基本料金の変更はありません。

▽対象となる方 水道使用量が2カ月に200m³を超える方

▽適用時期 4月検針分(2・3月使用分)・旧料金

5月検針分(3・4月使用分)・3月分は旧料金、4月分は新料金
 6月検針分(4・5月使用分)・新料金
 問経営業務課
 ☎7159-5315
 ID1195

口径	従量料金(1m ³ につき)	
	使用水量(2カ月)	料金(税抜き)
13mm 25mm	0m ³ ～10m ³	基本料金のみ
	11m ³ ～20m ³	140円
	21m ³ ～40m ³	140円
	41m ³ ～100m ³	200円
	101m ³ ～200m ³	310円
40mm 100mm	201m ³ 以上	310円※旧料金400円
	1m ³ ～40m ³	140円
	41m ³ ～100m ³	200円
	101m ³ ～200m ³	310円
	201m ³ 以上	310円※旧料金400円

審議会委員の年間の公募予定

募集時期に本紙などでお知らせ

4月1日現在の審議会委員の公募予定は別表の通りです。委員の募集は広報ながれやまなどでお知らせします。また、市では審議会などにおける女性委員の割合を4割以上とすることを目標としており、一時保育の実施など、子育て中の方も参加しやすい環境づくりを進めています。

ID15321

審議概要	公募時期(予定)	募集人数	会議の回数(年間)	委嘱期間	問い合わせ先
子ども・子育て会議	4月	5人	3回	2年間	子ども家庭課 ☎7150-6082
通学区域審議会	4月	5人	3回		学校教育課 ☎7150-6104
都市計画審議会	7月	5人	3回		都市計画課 ☎7150-6087
国民健康保険運営協議会	8月	4人	5回		国保年金課 ☎7150-6077
福祉施策審議会	10月	7人	12回		社会福祉課 ☎7150-6079
男女共同参画審議会	平成28年1月	5人	2回		企画政策課 ☎7150-6064

本日4月1日から 市役所の組織を改編

新しい行政機構のスタート

本日4月1日から市役所の組織を改編します。詳細はお問い合わせください。

《健康福祉部》

課として「児童発達支援センター」を新設し、係に「地域支援係 児童発達支援係」を置きます。

これまで障害者支援課の所管だった障害児支援業務(つばさ学園、幼児こころの相談室など)を同課から移管し、新たに課を設置するものです。

《子ども家庭部》

保育課の係の名称を「運営係」と「入所係」に変更します。今年度から開始の子ども子育て支援制度に合わせ、子ども家庭部内の業務整理を行うことによる名称変更です。

《土木部、上下水道局》

「水道局」から「上下水道局」に名称変更します。上下水道局の課を「経営業務課、水道工務課、下水道建設課」とし、下水道建設課の係を「計画係、建設係、管理係」とします。併せ

て、土木部の下水道業務課および下水道建設課を廃止するとともに、河川課の公共下水道雨水に関する事務を上下水道局に移管します。これは下水道事業について平成27年4月から地方公営企業会計へ移行し、同じ公営企業である水道事業と組織を一体化するためです。

《学校教育部》

おおたかの森小・中学校の建設完了に伴い、教育総務課の小中学校併設校建設準備室を廃止します。

行政改革推進課
715016078
ID 24735

市議会第1回 定例会が閉会

平成27年度予算案などを可決

平成27年市議会第1回定例会が、2月19日から3月20日まで開かれました。平成27年度一般会計予算など市長提案39議案、議員提出のもの7議案、計46議案が提案され、そのうち市長提案39件を含め42議案が可決され閉会しました。

総務課 ☎7150-6067

おおたかの森出張所

4月5日(日)は臨時開設

転入・転出などの手続きで窓口が大変混み合うことから、休日窓口をおおたかの森出張所に臨時開設します。なお、手続きに必要な本人確認ができる書類などは、事前の用意をお願いします。

▶開設日時=4月5日(日)10時~18時
▶場所=流山おおたかの森S-C3階
岡市民課 ☎7150-6075

くらしサポートセンター ユーネットが開設 生活や仕事でお困りの方を支援

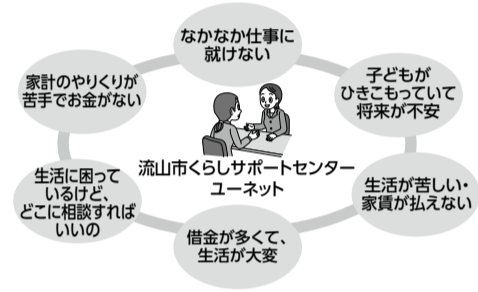
生活や仕事でお困りの方のための相談支援窓口「流山市くらしサポートセンター ユーネット」が、市の委託により開設されました。ユーネットでは、専門の相談員による自立相談支援と就労準備支援が無料で受けられます。就労に必要な生活習慣を身に付ける訓練、マナーやコミュニケーションの訓練、実際の就職活動のための支援など、さまざまなサポートを行います。

本人だけでなく、家族の方などからの相談もお受けできますので、お困りのことがありましたらお気軽にご相談ください。相談内容の秘密は守られます。

【ユーネット】

▶日時=月~金曜8時30分~17時15分
▶所在地=西初石3-101-2(初石駅徒歩1分)
▶電話=7197-5690

岡社会福祉課 ☎7150-6079



行政手続条例を一部改正

本日4月1日から施行

4月1日付で施行された行政手続法の改正内容を、流山市行政手続条例にも反映する必要がありますことから、本年4月1日を施行日として、条例の一部改正を行いました。

この改正は、行政運営における公正の確保と透明性の向上を図ることによって、市民の皆さんの権利利益の保護を図ることが目的です。

行政指導の中止や処分などの求めの申出を行う際は、該当する行政指導や処分を行う担当課の窓口へ申出書を提出してください。

改正された内容

①行政指導をする際に許認可

715016078

法令違反の通報は市役所へ 通報した方の秘密は守られます

公益通報者保護法(注)に基づき、法令違反の通報窓口を市に設置しています。

公益通報とは、労働者が、その勤務提供先またはその役員などが法令違反をしている事実などを行政機関などに通報することです。

注・主に労働者が、公益のために通報をしたことを理由として、解雇などの不利益な扱いを受けることがないよう、通報者の保護を目的とした法律です。

【秘密保持】

公益通報の処理に関して知り得た情報は、公益通報者の秘密の保持に配慮して適正に保護します。

【公益通報を受けた場合の措置】

処分などの権限が市長にあるときは必要な調査を行い、通報対象事実があると認めるときは、法令に基づき必要な措置をとります。

【通報窓口】

市役所総務課

715016067

平成28年成人式

企画運営業務の委託事業者を募集

成人式企画運営業務を受託する事業者を募集します。受託者の選定は、プロポーザル方式により行います。応募者は市役所生涯学習課で配布の申込書に必要事項を明記の上、4月14日(火)までに提出してください。なお、質問の受け付けは4月7日(火)までです。詳細はお問い合わせください。 ID 12566

成人式実行委員を募集

平成28年の新成人で、成人式を自らの手でつくりあげる実行委員を募集します。募集方法など詳細は、お問い合わせください。
▶平成27年4月2日~平成28年4月1日生まれの方
定員8人程度 企画運営や記念行事に関すること。
8回程度の会議を予定
▶委嘱期間=5月~平成28年1月
岡生涯学習課 ☎7150-6106 ID 15643
shougaiyakushu@city.nagareyama.chiba.jp

市職員の人事異動

本日4月1日付で、市職員の人事異動を行いました。部長職以上の異動は、次の通りです。
※()内は前職
岡人材育成課 ☎7150-6068

【特別職】

▶上下水道事業管理者(水道事業管理者)志村誠彦

【部長級】

▶健康福祉部長(子ども家庭部長)宮島芳行 ▶子ども家庭部長(総務部次長・総務課長)矢野和彦 ▶環境部長(総務部次長・財産活用課長)古川和正 ▶選挙管理委員会事務局長(健康福祉部次長・社会福祉課長)河原智明 ▶学校教育部長(学校教育部次長・学校教育課長)田村正人

【退職】(3月31日付)

▶染谷郁(健康福祉部長) ▶飯泉貞雄(環境部長) ▶藍川政男(選挙管理委員会事務局長) ▶鈴木克巳(学校教育部長)

市税などの納税・納付は期限内に 納付には便利な口座振替を

納付は、納期ごとに確実に納付できる口座振替(自動払込)をお勧めします。口座振替(自動払込)の手続きは、納期限の2カ月前までに金融機関などで行ってください。

納期限	市県民税	固定資産税・都市計画税	軽自動車税	国民健康保険料	介護保険料	後期高齢者医療保険料
4月30日		第1期				
6月1日			全期	過年度随時期	過年度随時期	過年度随時期
6月30日	第1期			第1期	第1期	第1期
7月31日		第2期		第2期	第2期	第2期
8月31日	第2期			第3期	第3期	第3期
9月30日				第4期	第4期	第4期
11月2日	第3期			第5期	第5期	第5期
11月30日		第3期		第6期	第6期	第6期
1月4日				第7期	第7期	第7期
2月1日	第4期			第8期	第8期	第8期
2月29日		第4期		第9期	第9期	第9期
3月31日				第10期	第10期	現年度随時期

岡市税について…税制課 ☎7150-6072
国民健康保険料、介護保険料、後期高齢者医療保険料について…
国保年金課 ☎7150-6077
ID 123

犬猫を10頭以上飼う場合は届け出が必要に 動物の愛護及び管理に関する条例が施行

本日4月1日から「千葉県動物の愛護及び管理に関する条例」が施行されます。詳細は県ホームページをご覧ください。

■保健所への届け出が必要になります

- ・犬猫合わせて10頭以上飼う場合。
- ・ワニガメ、ニホンザルなどの特定動物が逃げた場合は通報すること。人に危害を加えた時は、届け出が必要。
- ・犬が人をかんだ場合、届け出および狂犬病の検査をすること。

☎ 松戸健康福祉センター(保健所) ☎ 047-361-2121

千葉県健康福祉部衛生指導課 ☎ 043-223-2642 ID 24006

介護保険制度モニターを募集 皆さんの声をお聴かせください

介護サービスの向上などを目的とした介護保険制度モニターを募集します。モニターの方には、年3回の連絡会への出席や利用者の立場からの意見などを提供していただきます。

▷ **応募資格** = 市内在住で、次の①～③のいずれかに該当する方

- ① 介護サービスを利用している本人またはその家族
- ② 介護保険の被保険者で介護保険制度に興味のある方
- ③ 介護の経験のある方

▷ **定員** = 5人(多数選考) ▷ **任期** = 委嘱日から平成29年3月31日まで

▷ **応募方法** = 応募用紙(注)に必要事項を明記の上、5月8日までに市役所介護支援課へ持参 注:市ホームページからダウンロードまたは介護支援課で配布

☎ 介護支援課 ☎ 7150-6531 ID 24982

介護保険負担限度額認定証をお持ちの方へ 4月1日から多床室の負担限度額が変わります

平成27年度の介護報酬改定により、4月1日から介護保険施設などの多床室を利用した時の利用者負担第2段階および第3段階が、負担限度額320円から370円に改定されます。

該当する方には、通知を送りましたので詳細をご確認ください。

☎ 介護支援課 ☎ 7150-6531 ID 24745

狂犬病予防の集合注射 毎年の接種が義務付けられています

狂犬病予防の集合注射を次の通り実施します。犬には、毎年予防接種をすることが狂犬病予防法で義務付けられています。都合の良い会場へ直接お越しください。

策・放射能対策課で登録事項変更の手続きをしてください。
☎ 7150-6083 ID 1474

実施日(雨天振替日)	会場	時間
4月13日(月) (20日(月))	赤城神社	9時～9時35分
	宮園1号公園	10時～10時45分
	鯉ヶ崎2号公園	11時5分～11時35分
	南流山中央公園	12時50分～13時35分
	平和台2号公園	13時55分～14時45分
4月14日(火) (21日(火))	平和台3号公園	9時～9時45分
	市民総合体育館	10時5分～10時40分
	若葉1号緑地	11時5分～11時45分
	江戸川台12号公園	13時～13時45分
	初石6号公園	14時10分～14時40分
4月15日(水) (22日(水))	八木南1号公園	9時～9時30分
	コミュニティ第2児童公園(怪獣公園)	9時45分～10時15分
	向小金ふれあい公園	10時45分～11時25分
	東部近隣公園	12時40分～13時25分
	松ヶ丘公園	13時50分～14時30分
4月16日(木) (23日(木))	野々下1号公園	9時～9時40分
	駒木第2子どもの遊び場	10時5分～10時35分
	西初石近隣公園(おおたかの森南口公園)	10時55分～11時40分
	美田2号公園	13時～13時30分
	駒木台2号公園	14時～14時30分
4月17日(金) (24日(金))	運河水辺公園	9時～9時45分
	東深井地区公園	10時10分～11時
	江戸川台2号公園	12時20分～13時
	東初石2号公園(わんぱく公園)	13時30分～14時20分
	美原1号公園	10時～11時30分
4月18日(土) (25日(土))	文化会館	13時～14時30分

※雨で午前が振替の場合は午後も振替。小雨の場合はお問い合わせください。

送付した一部の案内に誤りがありました

犬の登録のある方に、狂犬病予防の集合注射の案内を送付しましたが、一部の方に送付した案内に会場と時間の誤りがありました。本記事に掲載の表が正しいものとなります。お詫びして訂正します。
☎ 環境政策・放射能対策課 ☎ 7150-6083

子育てナビ

博物館子ども教室 アンギン織を体験しよう

ルーツは縄文時代にまでさかのぼる古代の編み物「アンギン織」。カラフルな色の糸を使ってオリジナルの作品をつくってみませんか。

☎ 4月18日(土) 13時30分～15時30分

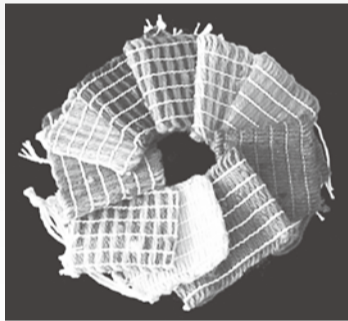
☎ 中央図書館 定20人(先着順)

☎ 対小・中学生とその保護者

☎ 費無料 ☎ 4月2日から博物館へ電話

☎ 博物館 ☎ 7159-3434

ID 24943



子育てママのリフレッシュサロン

エアロビで身も心もリフレッシュ(全5回)

新しい仲間と一緒に、エアロビなどで元気いっぱい体を動かして、身も心もリフレッシュしませんか。

☎ 5月8日(金)・27日(水)、6月9日(火)・29日(月)、7月10日(金)いずれも10時30分～11時30分

☎ 所初石公民館 ☎ 女性※お子さんと一緒に参加も可 定50人(先着順)

☎ 費1回500円(お子さんは100円)

☎ 申電話※一時保育あり

☎ 所初石公民館 ☎ 7154-9101

骨盤矯正&ストレッチ!

☎ 4月20日(月) 10時30分～11時30分

☎ 所野々下福祉会館

☎ 講スポーツインストラクター・斉藤由紀さん

☎ 対女性※お子さんと一緒に参加も可

☎ 定10人(先着順)

☎ 費500円(お子さんは100円)

☎ 持飲み物、タオル、ヨガマットまたはバスタオル

☎ 申4月2日から電話※一時保育あり

☎ 所野々下福祉会館 ☎ 7145-9500

ID 24405

ひとり親家庭などを支援 児童扶養手当などの申請

児童扶養手当と、ひとり親家庭等医療費等助成制度の申請を随時受け付けています。いずれも対象は、18歳に達する日以後の最初の3月31日までの児童です。詳細はお問い合わせください。

【児童扶養手当】

所定の要件を有する母子家庭の母、父子家庭の父および両親のいない児童を養育している方に対し、支給します。

▷ **支給額** = 月額42,000円※所得制限あり

【ひとり親家庭等医療費等助成制度】

母子家庭の母、父子家庭の父および両親のいない児童を養育している方とその児童に対し、保険医療給付金を受けた場合の医療費の自己負担の一部を助成します。なお、児童扶養手当と同基準の所得制限があります。

☎ 所子ども家庭課 ☎ 7150-6082 ID 923

乳幼児をもつ方の交流の場(4月)

時間はいずれも10時30分～12時

☎ 費無料 ☎ 申不要 ☎ 所文化会館 ☎ 7158-3462 ID 930

- ▶ **中央ひだまりサロン** 自由に遊んだりおしゃべりしたり。
☎ 7日(火)・10日(金)・14日(火)・21日(火)・24日(金)・28日(火)
※10日・28日はおもちゃ病院もあり ☎ 所文化会館
- ▶ **さくらんぼくらぶ** 双子・三つ子のパパママの情報交換と仲間づくり。
☎ 23日(木) ☎ 所文化会館
- ▶ **南流山ひだまりサロン** 手遊び・おやこ体操・簡単工作など。おもちゃ病院もあり
☎ 16日(木) ☎ 所南流山福祉会館

お友だちをつくりましょう 各公民館の子育てサロン

時間はいずれも10時～11時30分 ☎ 費無料 ☎ 申不要 ☎ 所各公民館

- ▶ **なかよしひろば** ☎ 15日(水) ☎ 所リトミック ☎ 所北部公民館(☎7153-0567)
- ▶ **親子サロン** ☎ 7日・21日の火曜※7日はおもちゃ病院もあり
☎ 所初石公民館(☎7154-9101)
- ▶ **たんぼほのひろば** ☎ 16日(木) ☎ 所リトミックで、親子の、親同士の楽しい交流
☎ 所東部公民館(☎7144-2988)
- ▶ **すくすくひろば** みんなで気軽におしゃべりしましょう。
☎ 14日(火) ☎ 所南流山センター(☎7159-4511)

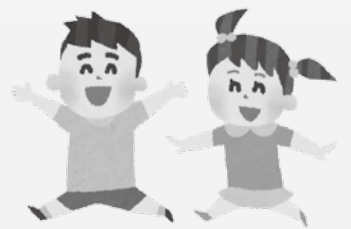
●児童館・児童センター

4月の催し物 ☎ 所各児童館・児童センター ID 902

会場	日程	催し物
駒木台児童館 ☎7154-4821	24日(金)～30日(木)	母の日のプレゼント作り
	28日(火)	忍者にチャレンジ
江戸川台児童センター ☎7154-3015	6日(月)～8日(水)	作って遊ぼう
	9日(木)	ドッジボール大会
思井児童センター ☎7159-5666	8日(水)	マンカラ大会
	28日(火)	ドッジボール大会
向小金児童センター ☎7173-9320	22日(水)	わらべうた(乳幼児向け)
	25日(土)	卓球教室
赤城児童センター ☎7158-4545	24日(金)	わらべうた(乳幼児向け)
	24日(金)～30日(木)	お花作り
十太夫児童センター ☎7154-5254	21日(火)～30日(木)	こどもの日製作
	27日(月)	リトミック(乳幼児向け)
野々下児童センター ☎7145-9500	1日(水)	わらべうたとおはなし(幼児向け)
	6日(月)～10日(金)	もこもこスポンジ
子育て支援センターゆうゆう ☎7144-7926	1日(水)	身体測定
	24日(金)	お誕生会

【児童館・児童センターの幼児グループ募集】

2・3歳児(平成23年4月2日～平成25年4月1日生まれ)とその親を対象に、グループ活動を実施します。たくさんの親子が集まって、楽しく遊びながら地域で子育ての輪を作ります。



マイナンバー社会保障・税番号制度 10月から一人ひとりに番号を通知

◆マイナンバー制度とは
平成27年10月から、皆さん一人ひとりに、12桁の番号(マイナンバー)が通知され、平成28年1月からマイナンバーの利用が始まります。

社会保障・税制度の効率性・透明性を高め、皆さんにとって利便性の高い公平・公正な社会を実現するための社会基盤となります。

◆3つのメリット
・申請手続きが簡単に
窓口などでの申請時に、税証明書などの添付書類が省略できるように、利便性が向上します。
・手続きが正確で早く
行政の効率化が図られます。

確認作業が削減され、手続きがスムーズになります。

・不正受給の防止
行政機関が、国民の所得状況を把握しやすくなり、不正受給を防止し、公平・公正な社会がもたらされます。

**コールセンター
(全国共通ナビダイヤル)**
☎0570-20-0178

受付時間:平日9時30分~17時30分(土・日曜、祝日、年末年始を除く)
URL: <http://www.cas.go.jp/jp/seisaku/bangoseido/>(内閣官房)
※通話料がかかります。
※外国語対応(英語)は☎0570-20-0291

第3次男女共同参画プランを策定 男女が共に生きやすい社会を推進

男女が、互いにその人権を尊重しつつ責任も分かち合い、その個性と能力を十分に発揮することができる男女共同参画社会の実現に向け、第3次男女共同参画プランを策定しました。計画期間は平成27年度から平成31年度までの5年間です。

計画の推進

第3次男女共同参画プランでは、基本理念に「男女がともに人権を尊重し、個性と能力を十分に発揮できる流山をめざして」を掲げ、基本目標、基本的課題と具体的な施策の方向を示

しました。

市では、男女共同参画社会を推進するため、少子・高齢化をはじめ、介護など今後予想される課題や本市の実態に柔軟に対応した事業の展開と合わせ、プランの普及・啓発を進めていきます。また、男女を問わず市民に地域活動への参加を呼びかけていきます。

男女共同参画社会の実現には、市民の皆さん、団体や企業と、行政が一体となって取り組んでいくことが重要となりますので、ご理解とご協力をお願いいたします。

企画政策課
☎7150-6064
ID 24876

余った電気は売電！ 90万8千円から導入できる太陽光発電

◆太陽光発電設備に奨励金

太陽光発電設備を設置した方に奨励金を交付します。予算がなくなり次第終了となりますので、お早めにお申し込みください。

☑①申請日に流山市に住居登録があり、市税の滞納がない方 ②市内の事業者から太陽光発電設備を購入し設置した方で、費用を支払った日から6カ月以内の申請であること ③借家や集合住宅など第三者が所有する住宅に居住する方は、所有者から設置の承諾を受けていること

▷奨励金額=1kW当たり3万円(上限額12万円)

☑所定の申請書(市ホームページからダウンロード)に必要事項を明記の上、必要書類を添えて、4月6日以降に市役所環境政策・放射能対策課へ持参
☎環境政策・放射能対策 ☎7150-6083

ID 1472

◆太陽光発電の施工は市内事業者で

流山市太陽エネルギー活用センター(注)では、太陽光発電システムの導入を市内事業者が支援します。申し込み方法など詳細は、お問い合わせください。

注:市内での太陽エネルギーの普及・促進を目的に、地元企業により設立されたものです。

▷市の奨励金を受けた実質負担額=3.075kW/パック(標準パック)90万8千円から(税込み)

※パネル容量などにより変わります。

▷募集戸数=30戸 ▷申込期間=4月1日~13日

▷主な要件=

- ・自己居住住宅で、2階建て以下
- ・建物に隣接して4メートル以上の道路があり、障害物がないこと
- ・現地調査時に屋根裏など建物内の調査に立ち会いができること

☎同センター(流山商工会議所内) ☎7158-6111

第2次 環境基本計画を策定

平成27年度から10年間の環境施策を総合的かつ計画的に推進するための指針となる「第2次環境基本計画」を策定しました。

計画書は市ホームページのほか、市役所情報公開コーナー、環境政策・放射能対策課、各図書館でご覧になれます。

☎環境政策・放射能対策 ☎7150-6083 ID 2710

自治会などにゴーヤの苗などを無料配布 緑のカーテンで夏を涼しく

地球温暖化対策・節電対策の一環として、流山ゴーヤカーテン普及促進協議会に委託し、緑のカーテン事業を実施しています。地域ぐるみで緑のカーテンづくりに取り組んでいただくため、自治会とマンション管理組合を対象にゴーヤの苗や種を無料で配布します。

☑4月初旬に自治会へ配布する専用申込書に必要事項を明記の上、4月28日(必着)までに同協議会・馬渡宛てに郵送

☎同協議会・馬渡 ☎7154-2327 ID 8260

健康を支える栄養学に基づく 調理実習と講習会

▶調理実習

病気の予防や健康回復のための栄養学に基づいた調理実習です。

費800円(材料代)

持エプロン、三角巾、ふきん、デジタルばかり、筆記用具

場所	実施日※時間はいずれも10時~13時
初石公民館	4月3日(金)・28日(火)、5月8日(金)・26日(火)、6月5日(金)・23日(火)、7月3日(金)・28日(火)、8月7日(金)・25日(火)、9月4日(金)・29日(火)
北部公民館	4月14日、5月12日、6月9日、7月14日、9月8日の火曜
南流山センター	4月24日、5月15日、6月19日、7月17日、9月18日の金曜

▶講習会

食生活を改善して、病気の予防や健康回復に役立てる講習会です。

所文化会館 費無料

実施日※いずれも10時~12時	テーマ
4月23日(木)	健康を育てる「正しい食生活」、睡眠の大切さ、「環境と生命体」
5月14日(木)	いつ、何を、どのように食べるか
7月16日(木)	栄養分析をしてみよう!
9月17日(木)	栄養素の役割と個性について

【共通事項】

☑流山市の国民健康保険に加入している方優先 ☑NPO法人健康を育てる会・流山(担当:佐藤 ☎080-5643-2779)へ電話

☎国保年金課 ☎7150-6077

認知症とともに暮らすまちづくりの会

向小金クリニックの医師・大津直之さんを中心に、認知症について気軽に意見交換を行う座談会です。

日4月19日(日)10時~12時


所東部公民館 ☑市内在住・在勤の方 費無料

申不要

☎東部地域包括支援センター ☎7148-5665

4月 健康保健あんない

転入された方などで個人通知が届かない場合は、お問い合わせください。☎保健センター ☎7154-0331 ID 136

開催教室	日程	開催場所	備考
ハローベイビー 	3日	保健センター (13時15分~13時30分受付)	初めてお母さんになる妊娠5~8カ月(16週~31週)の方と初めてお父さんになる方(パートナー)対象。3回で1コース(2回目に実習材料代350円を集金)。申し込みは電話または電子申請(1週間前までに要予約)。定員36人。5月分の予約も受け付け中(①5月15日②5月22日③5月30日)。
	17日	保健センター (9時45分~10時受付)	
	24日	保健センター (13時15分~13時30分受付)	
育児相談	7日	保健センター(9時30分~10時15分受付)	母子健康手帳を持参。今月の保健センターは1歳以上の乳児対象(その兄弟も相談可)
	16日	向小金福祉会館(9時30分~10時15分受付)	
もぐもぐ教室(予約制)	21日	保健センター	4~5カ月児の離乳食指導。母子健康手帳、器、スプーンを持参
	24日	東部公民館	
カムカムキッズ(予約制)	27日	保健センター	平成26年4~5月生まれの乳幼児対象。子どもの歯と食生活の指導と試食。母子健康手帳、おしぼり、歯ブラシを持参
	28日	南流山センター	
むし歯予防教室(予約制)	1回目6日・2回目20日・3回目22日	保健センター	2歳2カ月児対象。3回で1コース。1歳6カ月児健康診査時に申し込み。申込者に個人通知
健康診査	①3カ月児...個人通知	市内契約医療機関	平成27年1月生まれの乳児対象
	②1歳6カ月児...13日・15日	保健センター(12時45分~14時受付)	平成25年9月生まれの幼児対象
	③3歳児...8日・10日	保健センター(12時45分~14時受付)	平成23年12月生まれの幼児対象
食事相談(予約制)	月~金曜	保健センター	生活習慣病などの食事指導
成人健康相談(予約制)	月~金曜	保健センター	生活習慣病などの健康に関する相談

事業名	実施日(4月)	時間	問・予約
思春期相談	28日(火)	13時30分~15時30分	☎047-361-2138
精神保健福祉相談	6日(月)・20日(月)	14時~16時	
酒害相談	16日(木)	14時~16時30分	☎047-361-6651
不妊相談	電話(予約不要) 来所	14日(火) 9時~11時30分 14日(火) 13時~15時	
DV相談	月~金曜	9時~17時	☎047-361-2346 FAX 047-367-7554
障害者差別相談	月・火・木・金曜	9時~17時	
エイズ検査	即日検査	7日(火)・21日(火)	13時30分~14時30分
	夜間検査	21日(火)	17時30分~19時

※予約制。相談内容など詳細は、お問い合わせください。

平日夜間 休日 救急医療

【平日夜間・休日】 所保健センター内「平日夜間・休日診療所」(西初石4-1433-1) ▷診療科目/受付時間=①平日夜間...内科、小児科/19時~20時30分②休日...内科、小児科、歯科/9時~11時30分、13時~16時30分(午後の診療は13時30分から、歯科の受け付けは11時30分まで) ※病状により二次病院へ紹介させていただく場合があります。

【平日夜間の小児救急(21時以降)】 所東葛病院(下花輪409) ☎7159-1011 ▷診療日時=月~土曜21時~翌8時

【休日夜間】 市ホームページをご覧ください。☎7158-0119)へお問い合わせください。

☎保健センター ☎7154-0331 FAX 7155-5949 ID 15879

13日～17日に消防本部予防課へ(9時～16時30分)

☎消防本部予防課 ☎7158-0270

東京商工会議所の検定

▷試験会場=流山商工会議所

☎電話またはホームページから

検定名	試験日	申込期間
カラーコーディネーター検定3・2級	6月21日(日)	4月7日～5月8日
ビジネス実務法務検定3・2級	7月5日(日)	4月21日～5月22日
福祉住環境コーディネーター検定3・2級	7月12日(日)	4月28日～5月29日
ビジネスマネージャー検定	7月19日(日)	5月8日～6月5日
BATIC(国際会計検定)S1・S2	7月26日(日)	5月12日～6月12日
eco(環境社会検定)	7月26日(日)	5月12日～6月12日

☎東京商工会議所検定センター ☎03-3989-0777

URL <http://www.kentei.org/>

日本商工会議所の検定

▷試験会場=流山商工会議所

☎電話またはホームページから

検定名	試験日	申込期間
日商簿記検定(1級・2級・3級)	6月14日(日)	4月20日～5月15日(ネットは4月13日から)
日商珠算検定(1級・2級・3級・段位)	6月28日(日)	5月22日～5月27日(窓口のみ)

☎流山商工会議所 ☎7158-6111

その他

★市民事業の公益性を公開で審査

市では、市民活動団体が自発的に行う地域貢献事業を「市民活動団体公益事業」に認定し、補助金を交付しています。今回、補助金の交付を希望する団体に事業のプレゼンテーションをしていただき、事業の必要性などを公開の場で審査します。今後、本制度への応募を検討されている市民活動団体やNPO活動に関心のある方は、ぜひご来場ください。

☎4月4日(土)9時～12時
所生涯学習センター ☎不要
☎コミュニティ課 ☎7150-6076

★なつかしき歌声サロン

若かりしころの懐かしい歌を皆さんで合唱しましょう。

☎4月24日(金)13時～14時30分

所東部公民館
調フォークシンガー・有吉かつこさん
費300円 ☎不要
☎東部公民館 ☎7144-2988

★一茶双樹記念館 邦楽コンサート

開館20周年を迎える一茶双樹記念館の一番の見どころは、江戸時代末期の建築「双樹亭」です。美しい日本庭園に面した双樹亭で、琴、尺八、三味線などの邦楽演奏をお楽しみください。

☎4月25日(土)14時～15時 所一茶双樹記念館 定50人(先着順) 費500円(お茶とお菓子付き)

☎電話、ファクス、メール
☎一茶双樹記念館 ☎・FAX7150-5750
☎info@issasojuleimei.com

遺言・相続の無料法律相談会

弁護士が相談に応じます。
☎4月15日(水)13時～16時 所千葉県弁護士会松戸支部 定20人(先着順)
費無料 ☎4月3日10時から電話
☎同支部 ☎047-366-6611

お詫びと訂正

本紙と同日発行の広報ながれやま「2015年度事業特集号」1面写真の説明文中にある「人口超過数」は、正しくは「転入超過数」の誤りでした。お詫びして訂正します。

☎秘書広報課 ☎7150-6063

生涯学習センターの講座

講座名	期日	時間	費用
①歌声サロン	4月9日・16日・30日、5月7日・14日・21日、6月4日・18日の木曜	①10時30分～12時 ②14時～15時30分	1回1,000円(申し込み不要)
②子ども向けオカリナ教室	4月13日～7月27日の第2・4月曜	16時45分～18時	4,000円(全8回、別途オカリナ代1,080円)
③パソコン講座 1:デジカメの使い方 2:ファイル整理整頓 3:初めての8 4:デスクトップ画面整理	1:4月13日(月) 2:4月16日(木) 3:4月17日(金) 4:4月30日(休)	ウィンドウズ8: 10時～12時 ウィンドウズ7: 13時～15時	各1,500円 ノートパソコン持参
④トールペイント	4月6日～9月21日の第1・3月曜	午前:9時～11時30分 午後:12時30分～15時	1回2,000円(教材代別途)
⑤フラワーアレンジメント	4月～9月の第2金曜	A:14時～16時 B:19時～21時	1回3,900円(材料代含む) 古新聞、花ばさみ(あれば)ごみ袋など持参
⑥書道	4月5日～9月20日の月2回日曜	A(大人):10時～12時 B(子ども):13時～15時	A:14,850円 B:13,200円 (いずれも全11回、別途教材代1,200円と半紙代)
⑦ネイティブ英会話 ・上級クラス ・コミュニケーションクラス	4月4日～6月27日の土曜	上級:10時～11時30分 コミュニケーション: 11時～12時30分	18,000円(全10回、教材代含む)

☎生涯学習センター ☎7150-7474

市民対象の公民館パソコン教室(5月)

●文化会館のパソコン教室 ☎文化会館 ☎7158-3462

講座名	期日	時間	内容
①初心者のためのデジカメ編集講座	5月12日(火)13日(水)	10時～12時	画像の取り込みと整理。タイトルと文字を自由に配置して思い出の「アルバム」を作成
②ワードI(初級)講座	5月14日(木)15日(金)	9時30分～12時30分	文字入力のポイント、ワードの文書作成の基本操作。強調文字、イラストなどを使った案内状作成※文字入力できる方対象
③エクセル初級I講座	5月18日(月)19日(火)	13時30分～16時30分	四則計算や簡単な関数を使った表の作成、表示形式のユーザー定義を使ってセルの表示を学ぶ、エクセルなんでも相談
④個人対応パソコン初心者教室	5月22日(金)23日(土)	13時30分～16時30分	(1)ワード(2)エクセル(3)メール・インターネット(4)デジカメ編集(5)ホームページのうち1つ選択

公民館ボランティアが指導※OSはウィンドウズ7。オフィスのバージョンは2007または2010 定各12人(先着順)

費①1,000円②③1,500円④2,500円※テキスト代 ☎電話で文化会館へ

●初石公民館のパソコン講座 ☎初石公民館 ☎7154-9101

講座名	期日	時間	定員	費用	申し込み	内容
初心者向けのマンツーマン方式による指導	5月13日(水)14日(木)	13時30分～16時30分	10人	2,500円	電話	2日間連続でマンツーマンでやさしく丁寧に指導

第14回ガーデニングコンテスト
あなたの自慢の庭を写真に撮ってご応募ください

自慢の庭や花壇、生け垣など写真に撮ってご応募ください。他薦も受け付けています。商店街や自治会、学校の花壇なども対象です。応募していただいたすべての作品は7月ごろに市役所1階ロビーで展示する予定です。

☎市内在住の方または市内の事業所、自治会、学校などの庭や花壇 ▷写真の規格=平成26年7月1日以降に撮影した、A4またはA4の台紙に貼った写真※A4内であれば組み写真も可。合成などの加工をした写真は不可。▷応募方法=市役所みどりの課で配布の応募票(市ホームページからもダウンロード可)に必要事項を明記の上、応募票と写真を、6月30日(必着)までに☎270-0192流山市役所みどりの課へ郵送または持参※写真の著作権は主催者に帰属し、返却しません。☎みどりの課 ☎7150-6092 ID 15264



前回金賞の高野雄馬さんの作品

救急情報セットと救助笛を無料配布
いざという時の不安を緩和

65歳以上のみの世帯または障害者手帳をお持ちの方を対象に、いざという時に役立つ救急情報セットと救助笛を無料で配布しています。ご希望の方は、市役所高齢者生きがい推進課または各出張所で申請してください。代理の方でも申請できます。申請書と引き換えでその場でお渡しします。

●救急情報セット
緊急連絡先やかかりつけの医療機関などの情報を記入し、冷蔵庫扉の内側に入れておくものです。万一の際にも救急隊員が記入してある情報をもとに迅速な救急・医療活動を行えるように備えることができます。

●救助笛
緊急時に笛を吹いて周囲に知らせることができ、外出時の不安解消に役立ちます。笛の中に、住所、氏名、緊急連絡先などを記入したカードが収納できます。

☎高齢者生きがい推進課 ☎7150-6080 ID 13346 ID 20534

しみんの伝言板

☎秘書広報課 ☎7150-6063 ID 393

イベント

■股関節柔軟体操体験(同会主催)=①4月4日(土)13時30分～14時30分、南流山センター②4月7日(火)13時30分～14時30分、文化会館。1回500円 ☎宮本 ☎090-6566-5792

■第5回千禧日本画展(日本画千禧画会主催)=4月9日(木)～14日(火)10時～17時(14日は15時まで)、生涯学習センター。無料 ☎池田 ☎7153-4439

■第9回ニート・ひきこもり親セミナー(NPO法人キャリアデザイン研究所主催、市後援)=4月11日(土)13時30分～16時50分※相談会(要申し込み)は15時40分から、ウェルネス柏。500円 ☎同研究所 ☎7162-7771

■沖縄三線ライブ=4月12日(日)14時から、ギャラリー愉YOU(南流山8)。無料 ☎新井 ☎090-5577-0201

■中高齢からのテニス ゆうゆうテニス教室(NPO法人日本スポーツレクリエーション協会主催、市教委後援)=4月17日～7月24日の金曜12時45分～14時15分、初石テニスクラブ。9,000円(14回分)※男性55歳、女性50歳から ☎同協会 ☎7154-7339

■イギリス刺しゅうの展示(ジャコビアの会主催)=4月18日(土)・19日(日)10時～16時、初石公民館。無料 ☎武村 ☎7153-2008

■ネイチャー・フィーリング*柏の葉公園で春をさがそう(東葛しぜん観察会主催)=4月19日(日)10時～12時、柏の葉公園レストハウス前集合。200円※雨天中止。要申し込み ☎岡 ☎7125-3177

■友の会講演会～8月15日満洲少年の日々～講師藤原作弥氏(元・日銀副総裁、大宅ノンフィクション賞選考委員)(流山市立博物館友の会主催)=4月29日(木)15時～16時30分、生涯学習センター。無料※要申し込み ☎石垣 ☎7152-5452

■アーチェリー初心者講習会(全3回)(流山市アーチェリー協会主催)=5月10日・17日・24日の日曜9時～12時、流山おおたかの森高校。3,000円 ☎稲木 ☎7155-3394

■第13弾新緑の高尾山&サントリービール工場見学バス旅(齋藤企画プロセッション主催)=5月27日(水)7時30分南流山駅前(TX側)集合。※雨天決行、65歳以上、要申し込み ☎齋藤 ☎090-6045-3382

サークル 会費など詳細は問い合わせを

■彩西会(西川敬一画伯の水彩画教室)=第2・4火曜9時30分～12時、さわやかちば県民プラザ(柏市) ☎白井 ☎7155-0680

■パンの薫り(パン作り&料理)=月1回月曜または金曜9時30分～14時、北部公民館または初石公民館 ☎溝口 ☎080-3125-7423

■流山茜太鼓(和太鼓(女性))=月2回水曜18時～21時、主に赤城福祉会館 ☎亀井 ☎7150-1384

■流山市体育協会空手道部=毎週日曜9時30分～12時、主に市民総合体育館 ☎張ヶ谷 ☎090-3106-3282

ながれやまノート

★は市または指定管理者などの主催のもの

講座

★いま、はやりの ポールウォーキング

ポールを使って正しい姿勢を身に付け、軽い筋トレとストレッチで動きやすい体づくりを目指します。

日4月13日(月)15時～16時30分 所南流山センター 講師ポールウォーキング協会ベシーックコーチ・小林幹夫さん 定15人(先着順) 費500円※別途ポールレンタル代100円 申電話 関南流山センター☎7159-4511

★笑いヨガで健康を ヨガと笑いをミックスした健康法

難しいポーズがなく、体が硬い方でも大丈夫です。みんなで笑って認知症の予防にもなる健康法を楽しみましょう。

日4月15日(水)13時～14時 所南流山センター 講師ヨガイストラクター・出口真由子さん 定50人(先着順) 費500円 申電話または直接窓口へ 関南流山センター☎7159-4511

★個人指導によるパソコン教室

日4月23日(木)・24日(金)13時30分～16時30分 所野々下福祉会館 内容希望分野①パソコン入門②ワード③エクセル④メール&インターネット⑤デジカメ編集⑥ホームページ)を選択 対市内在住・在勤・在学の方 定10人(先着順) 費2,500円(2日分) 持筆記用具、ノートパソコン(貸し出し可) 申4月2日から電話、ファクスまたはメール 関野々下福祉会館☎・FAX7145-9500 関xj434x@bma.biglobe.ne.jp ID 24404

★普通救命講習会

AEDを使用した応急手当を学びます。 日4月26日(日)9時～12時 所中央消防署 対市内在住・在勤の方 費無料 定15人(先着順) 申4月1日10時から電話 関中央消防署☎7158-0266

★森の図書館教養講座 第7回古文書入門

江戸時代に書かれた毛筆のくずし字を読むためのコツを、分かりやすく解説します。古文書の内容は、毎回変わります。 日5月9日(土)13時～15時 所森の図書館 講師柏書房編集部・小代涉さん 定50人(先着順) 費1,000円(資料代) 申4月2日10時から電話または直接カウンターへ 関森の図書館☎7152-3200

★5月の障害者の料理講座

今月はヘルシーでおいしい和食を作ります。メニューは鳥そぼろ三色丼、厚揚げと青菜の煮びたし、貝の味噌汁です。 日5月12日(火)10時～13時 所南流山センター 対市内在住で障害者手帳をお持ちの方 定20人(先着順) 講師調理師・根本美緒さん 費500円以内 持エプロン、三角巾 申身体障害者福祉センターへ電話またはファクス※送迎あり。バス停要相談 関身体障害者福祉センター ☎7155-3638FAX7153-3437

参加・体験型 高齢者交通安全リーダー研修会 (千葉県・千葉県警察共催)

春の全国交通安全運動に合わせて、増加する高齢者の交通事故を防止すること

を目的にした体験型の研修会です。 日5月18日(月)13時15分～16時15分 ※雨天時は一部内容を変更し屋内で実施 所流山自動車学校 内容自動車運転実技、道路の横断方法、車両特性の体験など※AT車 対市内在住の65歳以上の方 定50人(先着順) 費無料 持普通自動車運転免許(運転実技する方のみ) 申4月7日までに市役所道路管理課へ電話 関道路管理課☎7150-6093

防火・防災管理再講習

防火管理・防災管理資格をお持ちの方を対象とした講座です。申し込み方法など詳細は、お問い合わせください。 日5月27日(水)13時から受け付け 所南流山センター 定45人(先着順) 申申し込み期間=4月22日～24日 関消防本部予防課☎7158-0270 (一社)千葉県消防設備協会☎043-306-3871

展示

★一茶双樹記念館 日本サクラ草展示会

春らんまんの季節、可憐に咲き競うサクラ草は、江戸時代後期より伝わる伝統園芸植物で、膨大な数の品種があります。流山サクラ草会の皆さんが丹精こめて育てた可憐な花をご観賞ください。苗の販売もあります。 日4月17日(金)～19日(日)9時～17時(19日は16時まで) 所一茶双樹記念館※浄観寺(西深井)で同時開催 費入館料100円(小・中学生50円)※浄観寺は無料 関一茶双樹記念館☎7150-5750

縦覧

★公共下水道事業 受益者負担金 賦課対象区域の縦覧

日4月1日(水)～15日(水)8時30分～17時15

分※土・日曜を除く 所上下水道局経營業務課 対対象区域=大字東深井字甲、字宮前、字本宿、字赤土、字宿西、字宿東、大字西深井字八ノ割、字九ノ割、向小金4丁目、駒木字二番割、駒木台、青田の各一部の区域 関経營業務課☎7159-5315

求人

★図書館と協働する市民の募集

図書の配架や書架整理、行事や講座の補助などをお手伝いしていただけるボランティア(協働市民)を募集します。 対活動場所=中央図書館 対報酬=無償 申各図書館で配布の申込書を4月2日～10日に中央図書館へ持参※4月17日に面接 関中央図書館☎7159-4646

自衛官募集および採用セミナー

詳細はお問い合わせください。 【幹部候補生の採用試験】 対試験=5月16日(土) 対平成28年4月1日現在、22歳以上26歳未満の方(修士課程修了者などは28歳未満の方) 対受付期間=5月1日(金)まで 【防衛省・自衛隊採用セミナー】 自衛隊の仕事の魅力をお伝えします。 日4月7日(火)・25日(土)13時30分～16時30分 所自衛隊千葉地方協力本部(千葉市) 対大学生、大学院生、第二新卒者 関自衛隊柏募集案内所☎7163-6884 ID 20565

平成27年前期危険物取扱者試験

試験会場など詳細は、(一財)消防試験研究センター千葉県支部のホームページをご覧ください。 日6月14日(日) 申電子申請:4月7日～20日、窓口:4月10日～23日に同支部に郵送または直接 【受験者対象講習会】 日5月22日(金) 所船橋市中央公民館 費3,600円(別途テキスト代) 申4月

流山有料道路が無料に 4月14日(火)午前0時から

常磐自動車道流山インターチェンジと一般道をつなぐ流山有料道路は、これまで料金100円を徴収していましたが、4月14日(火)午前0時から無料となります。

なお、回数券の払い戻しを次の通り受け付けます。詳細はお問い合わせください。

対払い戻し場所/期間=千葉県道路公社(千葉市)/4月14日(火)～平成28年3月18日(金)9時～16時30分※土・日曜、祝日を除く

関千葉県道路公社 ☎043-227-9331

市民ギャラリー 今月の展示

市役所1階ロビーが選挙の投票所となるため今月の展示は中止します。

関生涯学習課 ☎7150-6106 ID 999

今月の 日曜情報センター

費無料 所おおたかの森出張所ロビー(流山おおたかの森ショッピングセンター3階)

4月12日(日)10時～14時 【流山おもちゃ病院の開院】 「流山おもちゃ病院」では大切なおもちゃの診察と治療を行っています。菜の会によるお話し会もあります(13時30分から)。 関マーケティング課☎7150-6308 ID 39

4月 相談 あんない

相談日が祝日などの場合は、休みとなります。事前に問い合わせを。 ID 31

市民相談室の相談 月～金曜(8時30分～17時) ☎7158-1616

- ①法律相談(予約制) 火・木曜(13時～15時40分)
- ②悩みごと相談(予約制)人権・行政 月曜(10時～15時)
- ③税務相談(予約制) 22日(13時～16時30分)
- ④登記相談(予約制) 8日(13時～15時40分)
- ⑤交通事故相談(予約制) 今月は実施しません
- ⑥不動産相談(予約制) 15日(13時～16時30分)
- ⑦暮らしの手続き相談(予約制) 17日(13時～16時)

⑧外国人相談(予約制) 22日(13時～16時) ※15日までに要予約

その他の相談

- 消費生活相談 月～金曜(9時～16時30分) 消費生活センター 関同センター☎7158-0999
- 育児相談 月～金曜(9時30分～16時) 子育て支援センターゆうゆう 関同センター☎7144-7926
- 職業相談・紹介 月～金曜(8時30分～17時) 関地域職業相談室(ジョブサポート流山)☎7156-7888
- 心配ごと相談 水曜(10時～15時)

- ケアセンター 関同相談所☎7159-4970
- 子ども家庭悩みごと相談 月～金曜(10時～16時) 家庭児童相談室 関同相談室☎7158-4144
- 障害者就労相談(予約制) 月～金曜、第4日曜(9時～17時) 障害者就労支援センター 関同センター☎7155-6421
- 幼児教育相談 月・火・木曜(9時～14時) 関幼児教育支援センター ☎7154-8781
- 教育相談 月～金曜(9時～16時30分) ※第3水曜を除く 教育研究企画室 関教育相談室☎7150-8390
- 青少年相談 月～金曜(9時30分～16時30分) ※第3水曜を除く 青少年指導センター 関同センター相談室 ☎7158-7830

- ☎7158-7833
- 心の相談(予約制) 13日・27日(13時30分～16時30分) 心の相談室 関障害者支援課☎7150-6081
- 無料心理カウンセリング(予約制) 月～金曜(9時～17時)※英語も可 身体障害者福祉センター 関同センター☎7155-3638
- 子育て電話相談 月～金曜(9時～16時) 関平和台保育所☎7158-1435 江戸川台保育所☎7152-0648 向小金保育所☎7174-8853
- 幼児ことばの相談室 月～金曜(9時～15時) ケアセンター 関療育相談室☎7154-4844
- こども発達相談(予約制) 月～金曜、第2土曜(9時～16時) 児童発達支援センターつばさ内 療育相談室 関療育相談室☎7154-4844

- 酒害相談 7日・24日(18時30分～20時30分) 江戸川台福祉会館 12日(14時～16時) 向小金福祉会館 関流山断酒新生会 ☎7192-8577
- 年金相談(予約制) 10日(9時30分～15時30分) 市民相談室※先着8人 関国保年金課 ☎7150-6110
- わが家の耐震相談・無料診断 月～金曜(9時～16時) 昭和56年以前建築の木造住宅対象 関建築住宅課☎7150-6088
- 生涯学習相談 16日(14時～16時) 文化会館※要予約 関文化会館☎7158-3462
- マンション管理士派遣相談(予約制) 皆さんのもとに出向きます。 関建築住宅課 ☎7150-6088

流山本町の見どころを案内

観光案内サイン(標識)を設置 英語サイトにリンクするQRコードも表記

観光客などで賑わう流山本町に、歴史ある建物や寺社などの見どころを案内する標識「観光案内サイン」を設置しました。サインは行灯をイメージし、一部のサインには切り絵をはめ込むなど、流山本町の歴史ある街並みになじむデザインにしています。

サインの種類は設置場所によって異なり、流山駅前と平和台駅前には流山本町全体を

案内する総合サインを、赤城神社や流山本町まちなかミュージアムなどには歴史や特徴を説明する名称サインなど、全部で4種類29基のサインを設置しました。また、近年増加する外国人観光客のために、英語表記の案内サイトにつながるQRコードもつけています。

☎商工課 ☎7150-6085 **ID 25013**



市内在住の切り絵作家・飯田信義さんの切り絵の原画をはめ込んだ総合サイン

4月12日(日)

第4回流山スプリングフェスタ ~菜の花まつり~

菜の花を使った食事など、春の訪れが楽しめるイベントです。江戸川沿いに咲き誇る菜の花は必見です。

☎4月12日(日) 10時~15時

所 流山キッコーマン株式会社駐車場

☎流山商工会議所 ☎7158-6111

春は利根運河に出かけよう

★うんががいい! 花見

新鮮野菜や地元商店のふるさと産品、地元の味が楽しめる模擬店などが多数出店します。ライブやワークショップも開催します。

☎4月4日(土) 10時~20時

所 運河水辺公園

☎利根運河交流館 ☎7153-8555

(月・火曜休館)



★運河水辺公園桜まつり

流山商工会議所北部支部(鈴木馨支部長)による恒例の運河桜まつり。今年もつきたての餅の販売や各種模擬店が出店します。

☎4月5日(日) 10時~15時

所 運河水辺公園

☎同支部・鈴木 ☎090-1462-2179

★利根運河のスマレ展

利根運河の生態系を守る会の皆さんが、利根運河周辺に生育するスマレの鉢植えなどを展示します。

☎4月2日(休)~29日(祝) 9時~17時

所 利根運河交流館

費 無料

★春の利根運河めぐり

利根運河の生態系を守る会の皆さんの案内で利根運河周辺のスマレを探しながら歩きます。

所 利根運河交流館に9時集合 費 300円

(保険代など) 定 20人(先着順) 申 電話

☎利根運河交流館 ☎7153-8555

(月・火曜休館)

★うんががいい! こいのぼり 利根運河に鯉のぼりを泳がせよう!

利根運河交流館では昨年に引き続き、利根運河にたくさんの鯉のぼりを泳がせます。

☎4月22日(水)~5月31日(日) 9時~17時 所 運河水辺公園

【鯉のぼりのご提供のお願い】

鯉のぼりを無償で提供していただける方を募集しています。ご協力いただける方は、☎270-0107流山市西深井836利根運河交流館へ送付(元払い)または直接お持ちください。

所 利根運河交流館

☎7153-8555(月・火曜休館)



30%お得な「流山市プレミアム商品券」 5月1日から申し込み開始

流山商工会議所では、1万円が1万3,000円分の買い物に利用できる「流山市プレミアム商品券」を販売します。

申し込みは5月1日から受け付けます。申し込み方法など詳細は、広報ながれやま4月21日号でお知らせします。

▷販売価格=1セット1万円(内訳:500円

券×14枚(大型店使用不可)、1,000円券×6枚(全店で使用可))

▷発行数=7万セット

▷購入できる方=市内在住の方※1世帯2セットまで。ただし、平成27年5月1日現在、中学3年生以下のお子さんがある世帯は4セットまで

市内事業者の方へ プレミアム商品券の取扱店になりませんか 4月10日(金)までにお申し込みを

流山市プレミアム商品券の取扱店を募集しています。ご登録いただいた事業者の方には、取扱店であることの証しとしてポスターとのぼり旗などをお渡しします。また、4月10日(金)までに申し込みをした場合、商品券販売前に新聞折り込みするチラシに取扱店として掲載します。なお、取扱店の登録には登録料が必要となります。詳細は、流山商工会議所ホームページをご覧ください。

所 市内で商店などを営んでいる方(原則、業種は問いません。大型店可)

申 所定の申込書(流山商工会議所ホームページからダウンロード可)に必要事項を明記の上、流山商工会議所に持参またはファクス

☎流山商工会議所 ☎7158-6111 FAX 7158-6113 / 商工課 ☎7150-6085

一茶双樹記念館開館20周年記念 第7回小林一茶をたどる 「下総葛飾小金道」ウォーキング

小林一茶が第二のふるさととして生涯にたびたび訪れた流山。一茶双樹記念館オリジナル古道地図を手に一茶の足跡を辿ります。ルート上の主なポイントでは、NPO法人流山史跡ガイドの会の皆さんによる案内もあります。完歩者にはもちろん一茶双樹記念館開館20周年記念の粗品をプレゼントします。

☎5月3日(祝) 9時~15時(受け付けは9時~10時) 所 馬橋駅西口ロータリー集合

▷ルート=①馬橋~②大川立砂居宅跡~③法王山萬満寺~④道標~⑤旧水戸

街道~⑥永妻可長居宅跡入口~⑦小金宿「玉屋」~⑧東漸寺~⑨道標~⑩日本鉄道時代のトンネル~⑪正福寺~⑫女体神社~⑬雷神社~⑭東福寺~⑮流山八丁目交差点~⑯赤城神社~⑰光明院~⑱一茶双樹記念館・杜のアトリ工黎明※約9.1km 費 500円(古道地図、一茶双樹記念館入館料を含む)

☎4月26日までに電話、ファクスまたはメール

所 一茶双樹記念館 ☎・FAX 7150-5750

✉ info@issasojuleimei.com

流山史跡ガイドウォーキング(春編) 水運で栄えた流山の歴史を巡る

江戸川の河岸(船着き場)から流山が栄えた歴史に触れながら史跡を巡ります。案内はNPO法人流山史跡ガイドの会の皆さんです。親子での参加も大歓迎です。

☎4月25日(土) 9時に流山駅集合

▷コース=

らくらくコース:流山駅⇒加村河岸・矢河原の渡し・今上落とし⇒万上河岸⇒ガラガラ河岸⇒天晴河岸⇒流山河岸・丹後の渡し⇒

幸房の渡し⇒香取神社⇒観音寺⇒南流山駅(11時15分予定)※約6km

健脚コース:らくらくコース解散後、南流山駅⇒松戸排水機場⇒新松戸駅(12時20分予定)※約3km

定 30人(先着順) 費 無料

所 文化会館へ電話

☎文化会館 ☎7158-3462

ID 20529

広報ながれやまをスマホやタブレットで 無料アプリで配信を開始

広報ながれやまが、スマートフォンやタブレット端末などで読めるようになりました。利用にはアプリケーションのダウンロード(無料)が必要です。利用方法など詳細は、市ホームページをご覧ください。

◆i広報紙

発行日(毎月1日・11日・21日)に、端



末へ広報ながれやまが届きます(プッシュ通知)。初めて利用する際には、簡単な設定が必要です。設定の「お住まいの地域」に、郵便番号などから

「千葉県流山市」を登録してください。

※「i広報紙」は株式会社ホープが提供するアプリケーションです。サービスは終了することがあります。閲覧中に広告が表示されますが、広告の内容に市は一切の責任を負いません。

所 秘書広報課

☎7150-6063 **ID 24998**



イメージ

健康ジョギング講習会を毎週日曜に開催

4月5日(日)はお花見ジョギング・ウォーキング

市が委嘱したコミュニティスポーツリーダーが、気軽に参加できるウォーキングやジョギングなどの講習会を、毎週日曜の朝に、市内5会場で開催しています。4月5日(日)は桜を見ながらのお花見ジョギング、お花見ウォーキングです。

費 無料

持 タオル、飲み物、着替えなど

申 不要

所 生涯学習課 ☎7150-6106

集合場所	時間※雨天中止
東深井地区公園	7時から(12月~2月は8時から)
八木北小学校	7時から
南流山小学校	7時から
市総合運動公園	7時30分から
東小学校	7時30分から