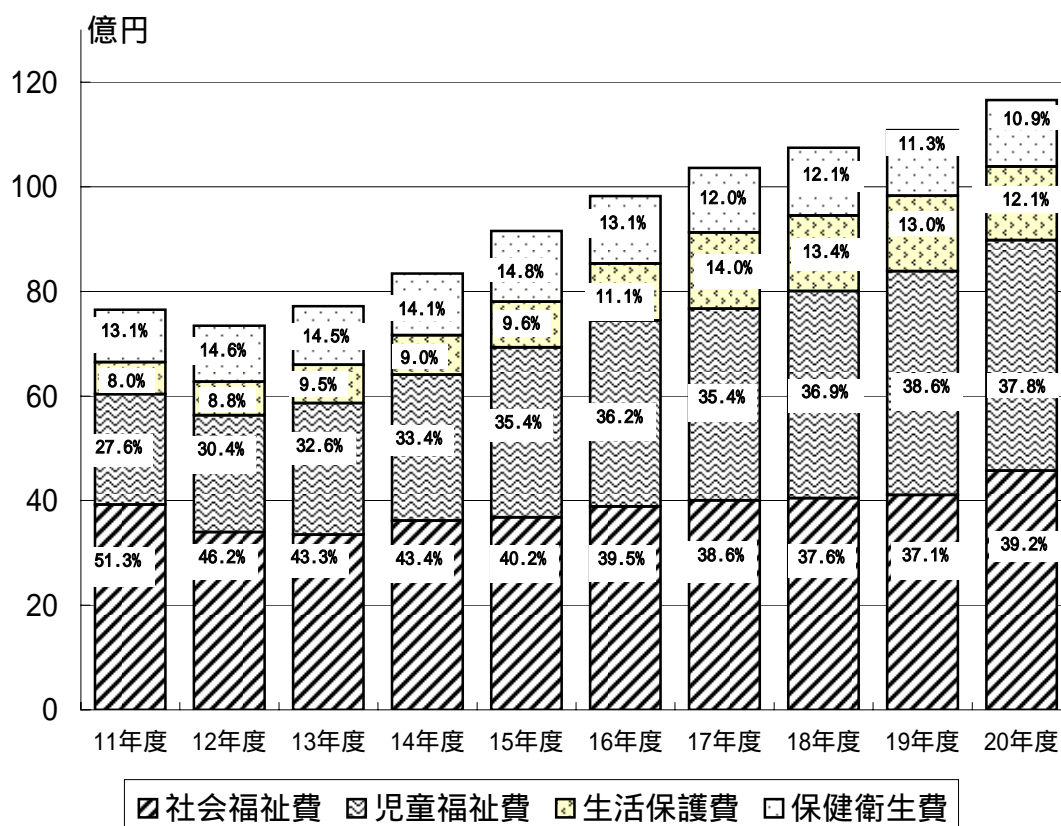


第2章 保健福祉の予算・統計

1 一般会計予算



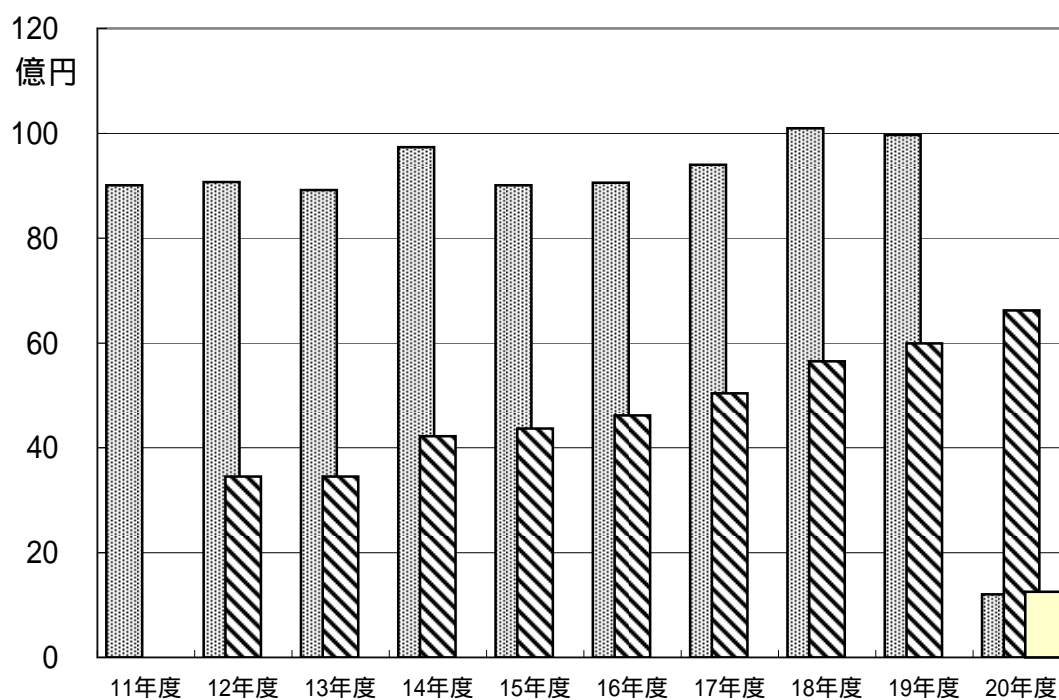
(単位 千円)

区分	平成11年度	平成12年度	平成13年度	平成14年度	平成15年度
社会福祉費	3,925,272	3,396,568	3,344,955	3,618,853	3,679,169
児童福祉費	2,110,348	2,232,925	2,516,537	2,788,950	3,246,911
生活保護費	610,970	644,779	735,567	754,614	875,586
災害救助費	879	882	886	883	884
保健衛生費	1,001,801	1,070,603	1,122,661	1,180,154	1,357,538
合計	7,649,270	7,345,757	7,720,606	8,343,454	9,160,088

(単位 千円)

区分	平成16年度	平成17年度	平成18年度	平成19年度	平成20年度
社会福祉費	3,884,408	4,001,524	4,044,842	4,106,591	4,570,170
児童福祉費	3,555,534	3,668,693	3,962,465	4,280,786	4,411,261
生活保護費	1,094,918	1,455,272	1,441,632	1,443,743	1,407,883
災害救助費	886	883	880	885	888
保健衛生費	1,287,039	1,238,898	1,298,912	1,251,299	1,269,712
合計	9,822,785	10,365,270	10,748,731	11,083,304	11,659,914

2 特別会計予算



■老人保健医療 ■介護保険 □後期高齢者医療

(単位 千円)

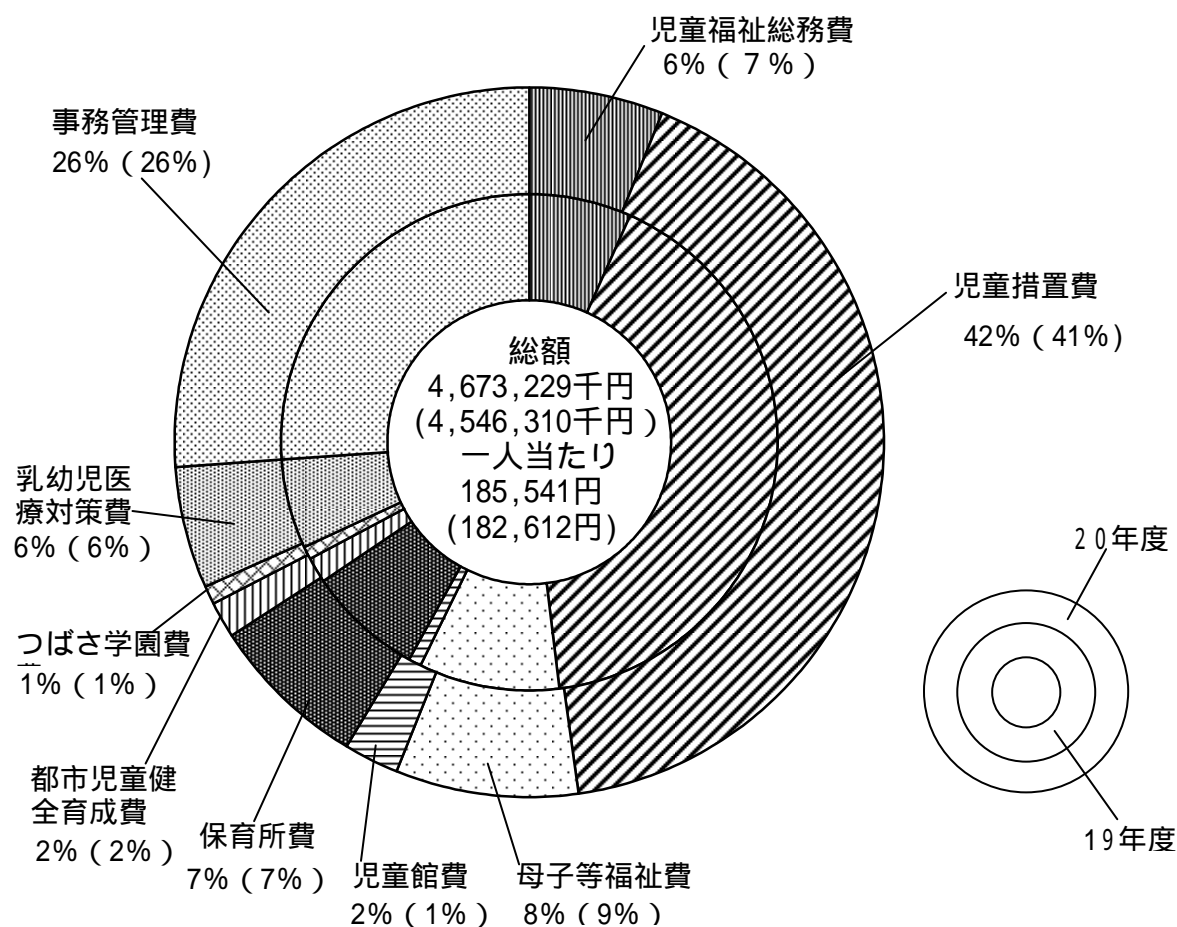
区分	平成11年度	平成12年度	平成13年度	平成14年度	平成15年度
老人保健医療	9,006,856	9,067,122	8,917,922	9,735,049	9,005,935
介護保険		3,450,853	3,452,016	4,216,893	4,364,929
合計	9,006,856	12,517,975	12,369,938	13,951,942	13,370,864

(単位 千円)

区分	平成16年度	平成17年度	平成18年度	平成19年度	平成20年度
老人保健医療	9,055,559	9,400,650	10,094,267	9,968,792	1,205,566
介護保険	4,614,223	5,037,162	5,649,920	5,988,610	6,622,673
後期高齢者医療					1,251,181
合計	13,669,782	14,437,812	15,744,187	15,957,402	9,079,420

3 一般会計に見る保健福祉の種類別予算

(1) 子どものための予算

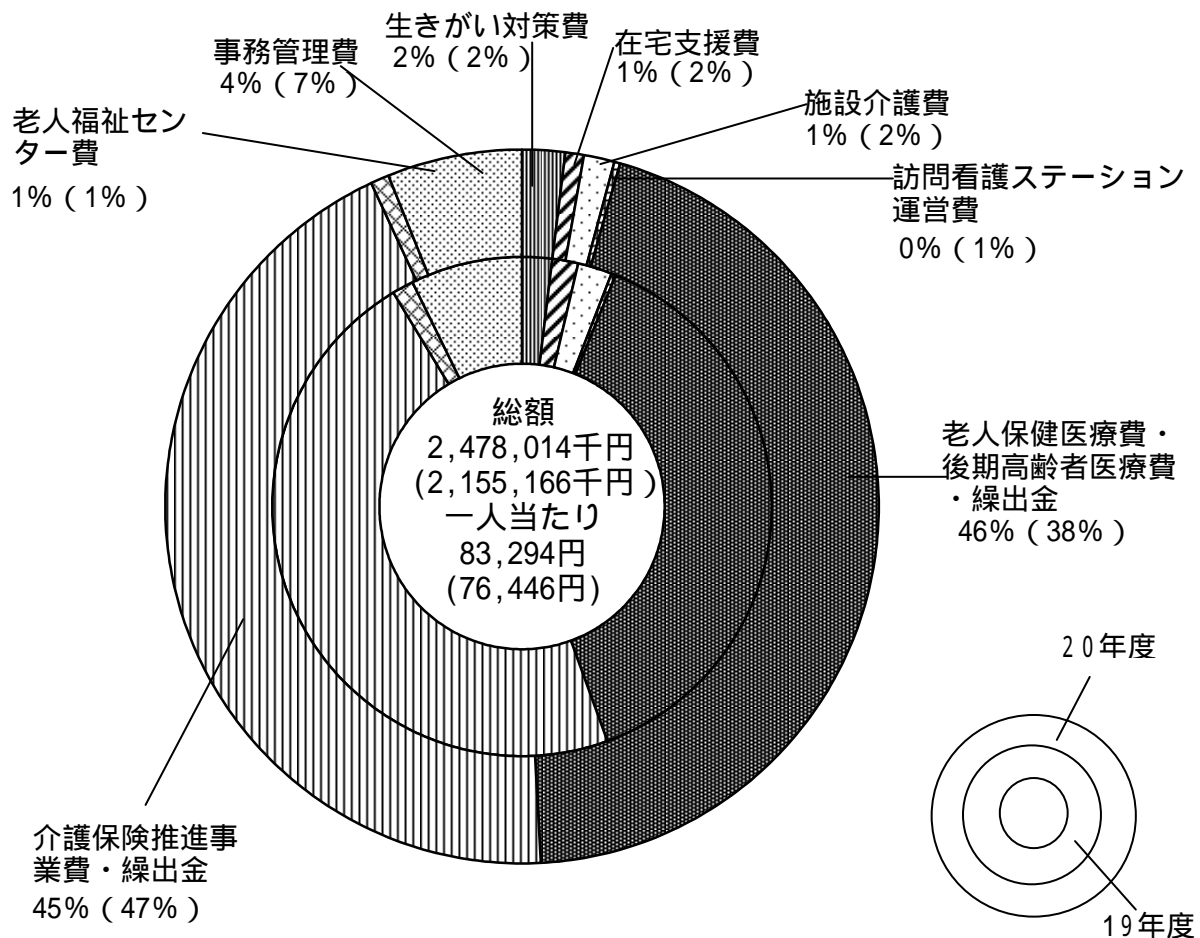


種 別	平成20年度 予算額(千円)	平成19年度 予算額(千円)	増減(千円)	一人当たり(円)
児童福祉総務費	290,710	301,242	10,532	185,541 (182,612)
児童措置費	1,939,536	1,882,464	57,072	
母子等福祉費	396,891	421,438	24,547	
児童館費	108,786	30,379	78,407	
保育所費	340,124	342,866	2,742	
都市児童健全育成費	83,803	72,378	11,425	
つばさ学園費	28,105	38,033	9,928	
乳幼児医療対策費	261,968	265,524	3,556	
事務管理費	1,223,306	1,191,986	31,320	
合 計	4,673,229	4,546,310	126,919	

対象者の根拠；18歳未満の人口 25,187人(24,896人)

* () 内数値は、平成19年度分

(2) 高齢者のための予算

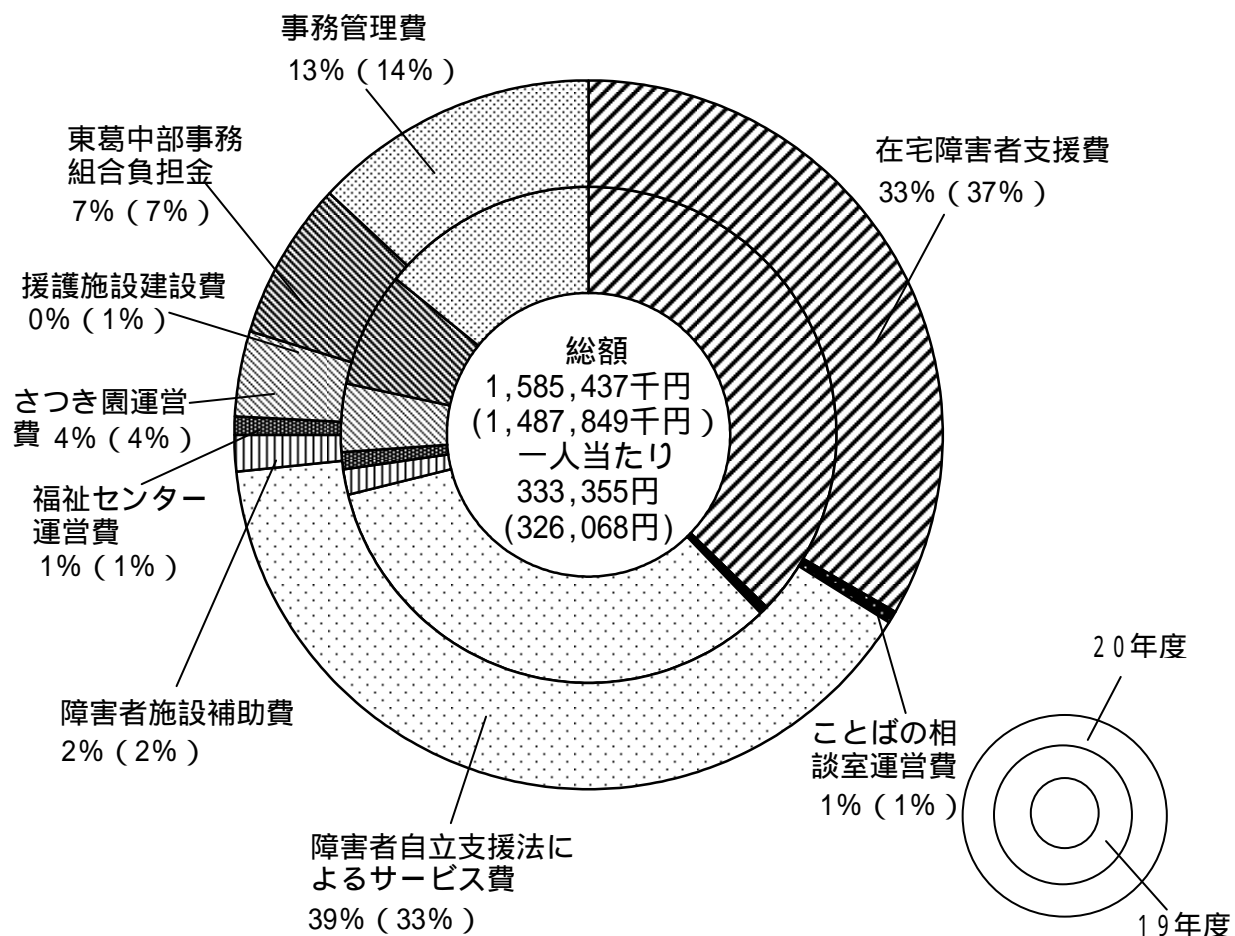


種 別	平成20年度 予算額(千円)	平成19年度 予算額(千円)	増減(千円)	一人当たり(円)
生きがい対策費	46,943	43,389	3,554	83,294 (76,446)
在宅支援費	24,006	36,850	12,844	
施設介護費	31,682	43,288	11,606	
中央在宅介護支援センター・ 訪問看護ステーション運営費	9,025	8,950	75	
老人保健医療費・後期高齢者 医療費・繰出金	1,104,270	825,191	279,079	
介護保険推進事業費・繰出金	1,086,989	1,014,828	72,161	
老人福祉センター費	21,815	24,434	2,619	
事務管理費	153,284	158,236	4,952	
合 計	2,478,014	2,155,166	322,848	

対象者の根拠；65歳以上の人口 29,750人(28,192人)

* () 内数値は、平成19年度分

(3) 障害者のための予算

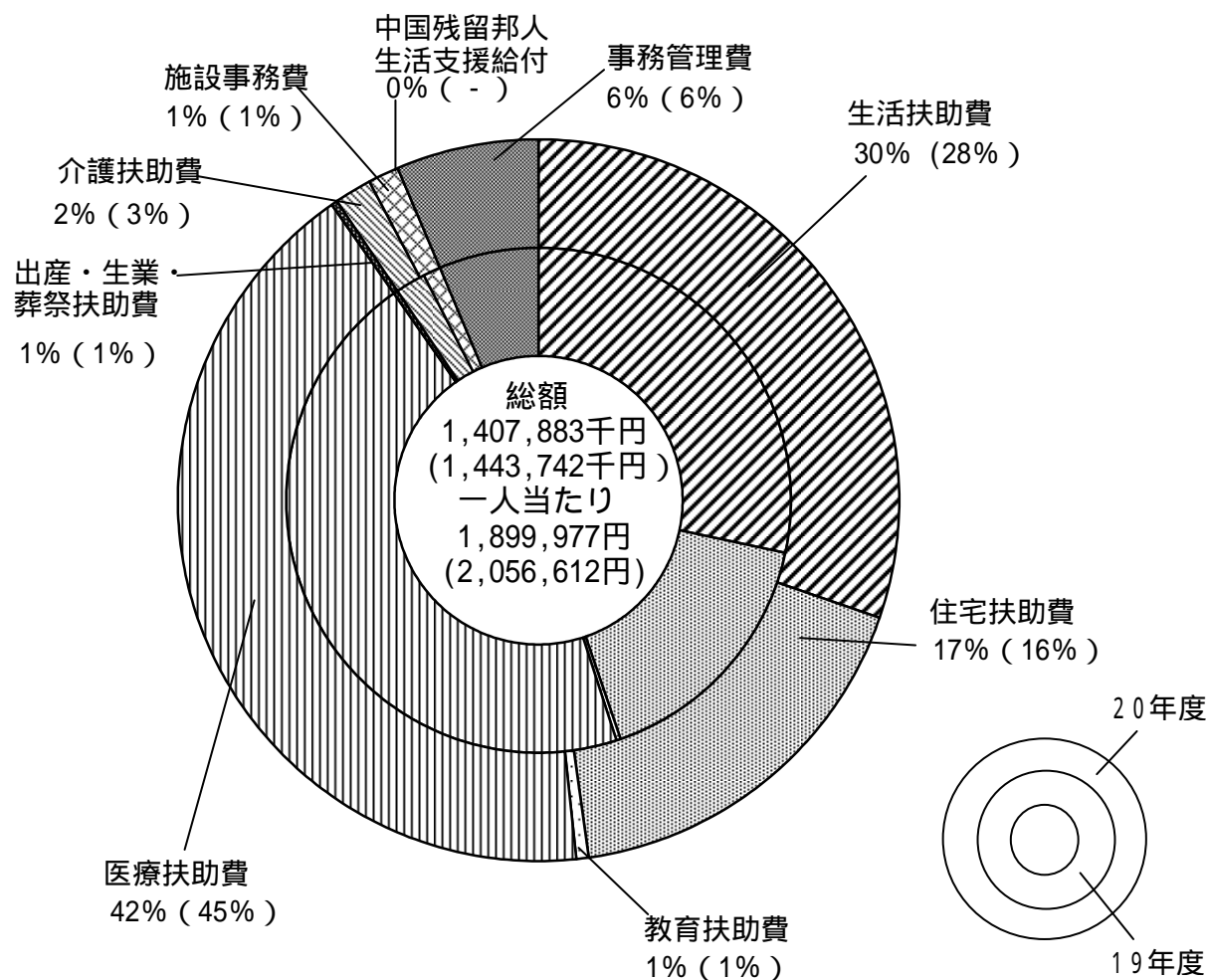


種 別	平成20年度 予算額(千円)	平成19年度 予算額(千円)	増減(千円)	一人当たり(円)
在宅障害者支援費	526,735	552,366	25,631	333,355 (326,068)
ことばの相談室運営費	8,558	9,521	963	
障害者自立支援法によるサービス費	627,408	496,287	131,121	
障害者施設補助費	24,500	25,910	1,410	
福祉センター運営費	14,440	13,413	1,027	
さつき園運営費	62,263	66,698	4,435	
援護施設建設費	1,692	1,740	48	
東葛中部事務組合負担金	111,815	109,339	2,476	
事務管理費	208,026	212,575	4,549	
合 計	1,585,437	1,487,849	97,588	

対象者の根拠；身体障害者手帳所持者；3,742人 療育手帳所持者；529人 精神障害者保健福祉手帳所持者；485人 計 4,756人(4,563人)

* ()内数値は、平成19年度分

(4) 低所得者のための予算

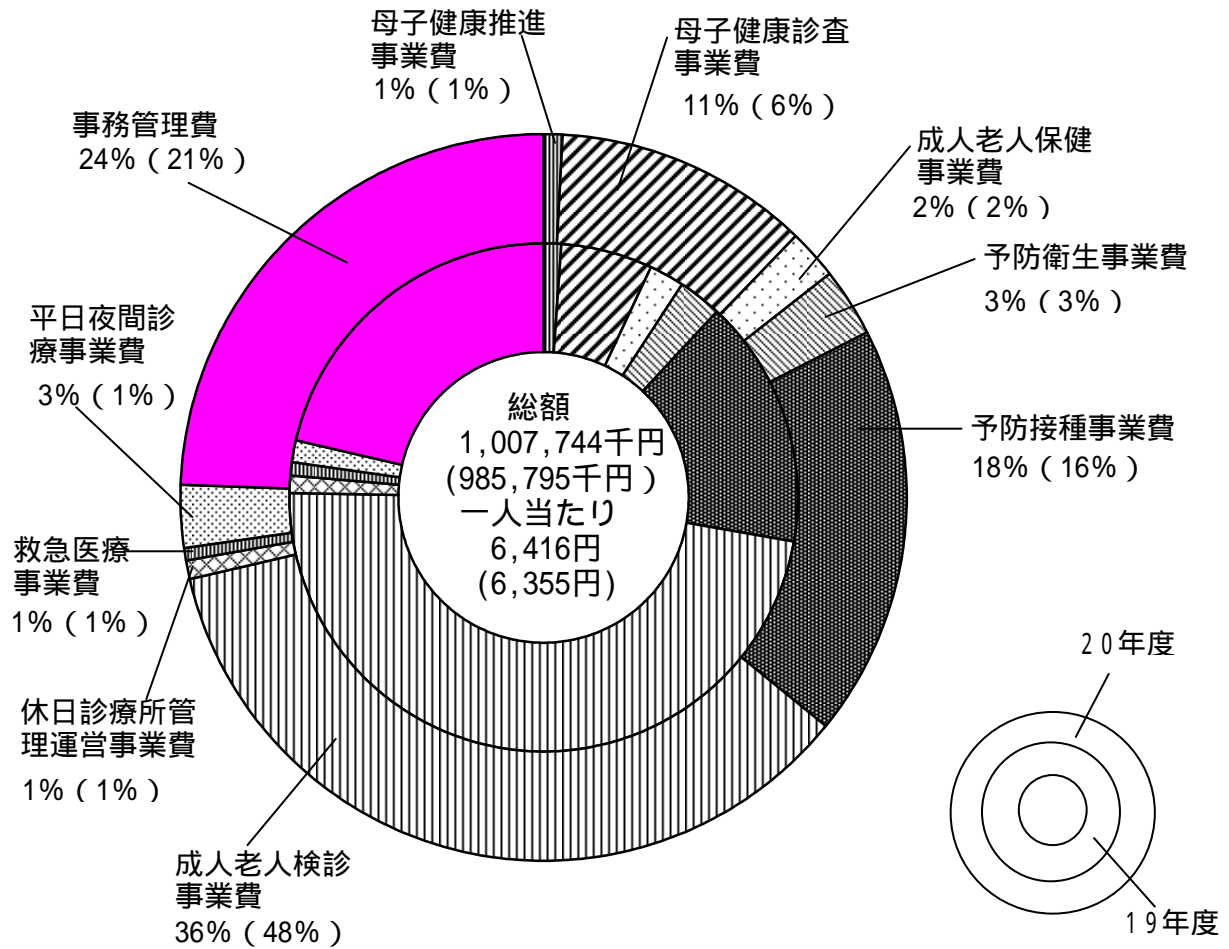


種 別	平成20年度 予算額(千円)	平成19年度 予算額(千円)	増減(千円)	一人当たり(円)
生活扶助費	427,013	410,650	16,363	1,899,977 (2,056,612)
住宅扶助費	244,063	233,238	10,825	
教育扶助費	11,042	6,922	4,120	
医療扶助費	588,905	653,159	64,254	
出産・生業・葬祭扶助費	5,278	4,360	918	
介護扶助費	23,790	25,765	1,975	
施設事務費	17,625	19,246	1,621	
中国残留邦人生活支援給付金	1,367	-	1,367	
事務管理費	88,800	90,402	1,602	
合 計	1,407,883	1,443,742	35,859	

対象者の根拠；生活保護被保護者 741人(702人)

* () 内数値は、平成19年度分

(5) 健康を守るための予算

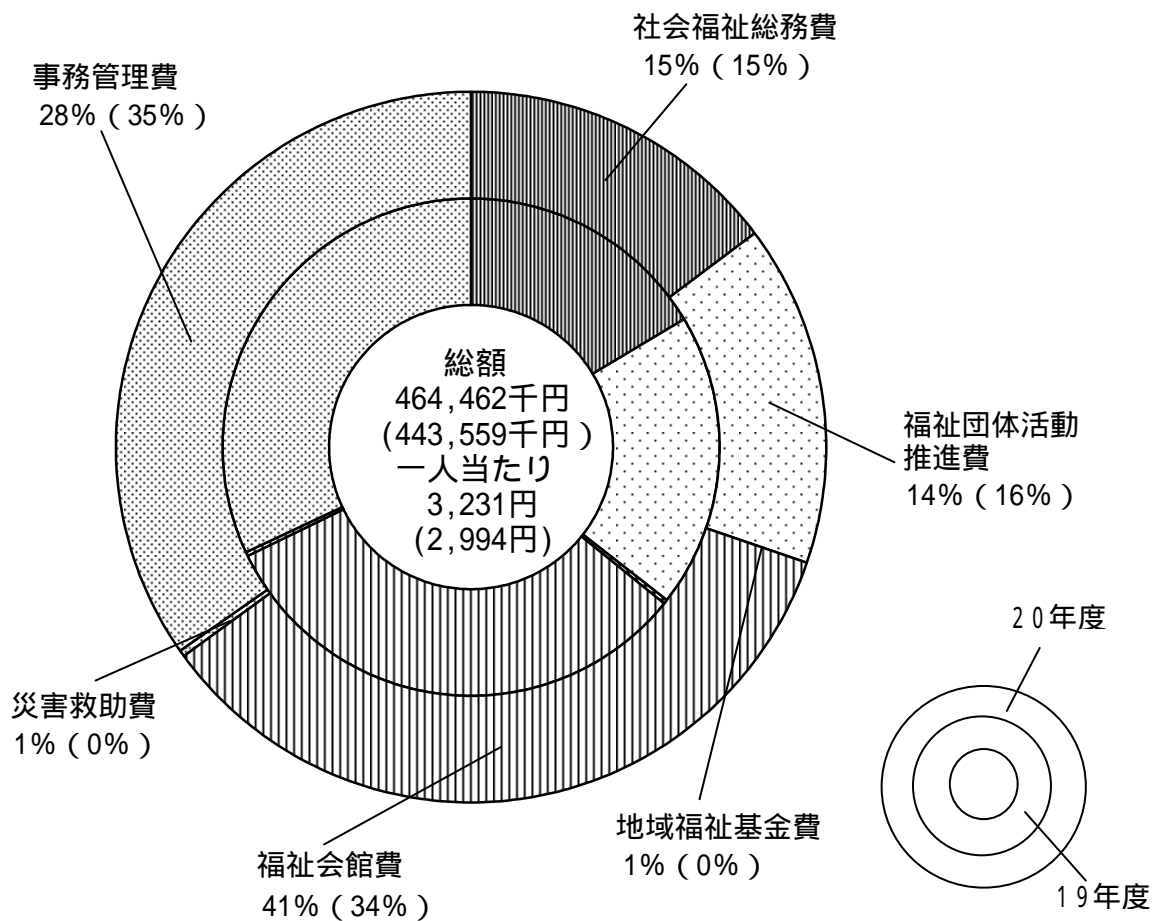


種 別	平成20年度 予算額(千円)	平成19年度 予算額(千円)	増減(千円)	一人当たり(円)
母子健康推進事業費	9,123	10,644	1,521	6,416 (6,355)
母子健康診査事業費	113,222	59,061	54,161	
成人老人保健事業費	23,601	19,505	4,096	
予防衛生事業費	29,561	28,683	878	
予防接種事業費	185,357	154,925	30,432	
成人老人検診事業費	357,978	469,613	111,635	
休日診療所管理運営事業費	9,333	9,327	6	
救急医療事業費	6,614	10,447	3,833	
平日夜間診療事業費	27,943	13,032	14,911	
事務管理費	245,012	210,538	34,474	
合 計	1,007,744	985,775	21,969	

対象者の根拠；常住人口 157,058人 (155,106人)

* () 内数値は、平成19年度分

(6) その他の保健福祉のための予算



種 別	平成20年度 予算額(千円)	平成19年度 予算額(千円)	増減(千円)	一人当たり(円)
社会福祉総務費	73,622	70,254	3,368	3,231 (2,994)
福祉団体活動推進費	64,646	66,646	2,000	
地域福祉基金費	1,615	1,118	497	
福社会館費	244,453	194,743	49,710	
災害救助費	888	885	3	
事務管理費	122,383	130,816	8,433	
合 計	507,607	464,462	43,145	

対象者の根拠；常住人口 157,058人 (155,106人)

* () 内数値は、平成19年度分

4 統計から見た保健と福祉のすがた

基本統計

常 住 人 口	157,058人	(H20.4.1)
常 住 人 口 世 帯 数	61,292世帯	(H20.4.1)
登 録 人 口	157,731人	(H20.4.1)
登 録 人 口 世 帯 数	63,108世帯	(H20.4.1)
面 積	35.28 k m ²	
財 政 力 指 数	0.911	平成18年度地方財政状況調査
高 齢 者 単 身 世 帯 数	3,001世帯	平成17年国勢調査
高 齢 者 単 身 世 帯 比 率	5.21%	平成17年国勢調査
高 齢 者 人 口	29,750人	登録人口(65歳以上人口)(H20.4.1)
高 齢 者 人 口 比 率	18.86%	高齢者人口 / 登録人口
母 子 世 帯 数	632世帯	平成17年国勢調査
母 子 世 帯 比 率	1.10%	平成17年国勢調査
身 体 障 害 者 数	3,742人	身体障害者手帳所持者数(H20.4.1)
知 的 障 害 者 数	529人	療育手帳所持者数(H20.4.1)
精 神 障 害 者 数	485人	精神障害者保健福祉手帳所持者数(H20.4.1)
生 活 保 護 世 帯 数	511世帯	平成20年4月1日現在
生 活 保 護 被 保 護 者 数	741人	平成20年4月1日現在
生 活 保 護 率	0.47%	生活保護被保護者数 / 登録人口(H20.4.1)
児 童 数	25,187人	登録人口(18歳未満人口)(H20.4.1)
児 童 人 口 比 率	16.05%	児童数 / 登録人口
就 業 者 数 (就 業 者 比 率)	73,353人(48.06%)	平成17年国勢調査
第 1 次 産 業 就 業 者 割 合	1.24%	平成17年国勢調査
第 2 次 産 業 就 業 者 割 合	20.24%	平成17年国勢調査
第 3 次 産 業 就 業 者 割 合	76.05%	平成17年国勢調査

* 常住人口：国勢調査の人口を基に住民登録人口と外国人登録人口を増減させた人口

* 登録人口：住民基本台帳人口 + 外国人登録人口

人 口 動 態

出 生 数	1,424人	平成19年人口動態統計
出生率(人口千対)	9.1‰	出生数 / 常住人口(H19.10.1)
合 計 特 殊 出 生 率	1.27%	平成19年人口動態統計特殊報告
死 亡 数	1,041人	平成19年人口動態統計
死亡率(人口千対)	6.6‰	死亡数 / 常住人口(H19.10.1)
婚 姻 数	926組	平成19年人口動態統計
離 婚 数	292組	平成19年人口動態統計

保健・福祉資源

病院数（一般病床数）	5施設(971床)	平成20年5月1日現在
病院数（人口10万対）	3.2	病院数 / 常住人口（H20.5.1）
病院一般病床数（同上）	616.1	一般病床数 / 常住人口（H20.5.1）
一般診療所数（病床数）	76施設(71床)	平成20年5月1日現在
一般診療所数（人口10万対）	48.2	診療所数 / 常住人口（H20.5.1）
一般診療所病床数（同上）	45	病床数 / 常住人口（H20.5.1）
歯科診療所数	74施設	平成20年5月1日現在
歯科診療所数（人口10万対）	47.1	歯科診療所数 / 常住人口（H20.5.1）
医師数	157人	H18医師、歯科医師、薬剤師調査
医師数（人口10万対）	100	医師数 / 常住人口（H18.12.31）
歯科医師数	88人	H18医師、歯科医師、薬剤師調査
歯科医師数（人口10万対）	56.1	歯科医師数 / 常住人口（H18.12.31）
薬剤師数	177人	H18医師、歯科医師、薬剤師調査
薬剤師数（人口10万対）	112.7	薬剤師数 / 常住人口（H18.12.31）
保健師数	24人	平成20年4月1日現在
保健師数（人口10万対）	15.3	保健師数 / 常住人口（H20.4.1）
基本健康診査受診率	46.2%	平成19年度老人保健事業報告
老人保健施設数（定員数）	2施設(252人)	平成20年4月1日現在
老人保健施設定員数（人口10万対）	161.8人	定員数 / 登録人口
特別養護老人ホーム数（定員数）	5施設(347人)	平成20年4月1日現在
特別養護老人ホーム定員数（人口10万対）	204.1人	定員数 / 登録人口
ケアハウス数（定員数）	2施設(100人)	平成20年4月1日現在
ケアハウス定員数（人口10万対）	63.4人	定員数 / 登録人口
老人福祉センター数	7施設	平成20年4月1日現在
老人デイサービスセンター数	25施設	平成20年4月1日現在
保育所数（定員数）	17施設(1,679人)	平成20年4月1日現在
保育所定員数（人口10万対）	1,064.5人	定員数 / 登録人口
学童保育所数	14施設	平成20年4月1日現在
児童館・児童センター数	7施設	平成20年4月1日現在

基本健康診査受診率は、平成18年度から対象年齢人口のうち65歳以上については全人口を対象者として算出。

