

# 第1章 流山市の概要

## 1 市のあらまし

千葉県北西部に位置する流山市は、東京都心から 30 km圏内にある首都近郊の住宅都市として昭和 42 年に市制施行となり、平成 20 年 4 月 1 日現在、常住人口 157,058 人の都市として発展を続けています。

かつては、江戸川や利根運河を使った舟運、醸造業で栄えた本市は、廃藩置県直後の明治初期には千葉県の前身である葛飾、印旛県庁の所在地でもありました。その後、水運から鉄道の時代の到来とともに、繁栄から遠ざかりますが、昭和 30 年代後半からの高度経済成長に伴う東京圏の外延化を背景に、鉄道沿線の宅地開発により急速に発展し、現在では J R 常磐線、東武野田線、J R 武蔵野線、総武流山線の鉄道沿線に市街地が形成されています。

近年、人口増加は緩やかですが、平成 17 年 8 月に開業したつくばエクスプレスに併せた沿線整備により、今後は一層の発展が予測されています。

## 2 位置と地勢

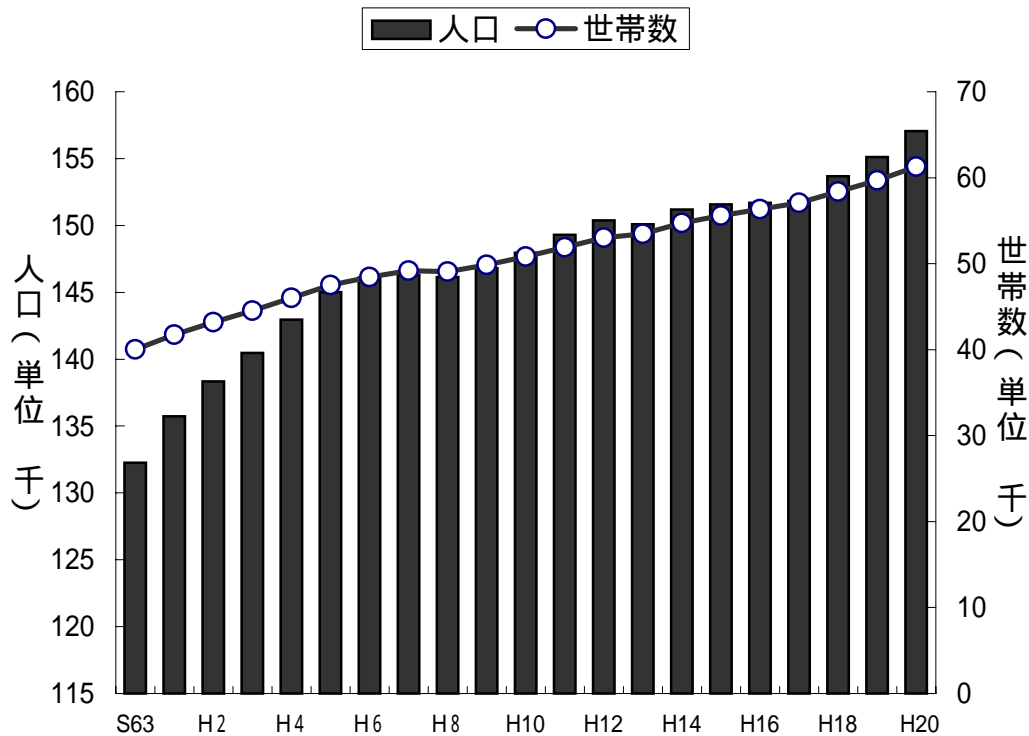
流山市は、北は野田市に、東は柏市に、西は江戸川を挟んで埼玉県三郷市に、南は松戸市に接しています。緑豊かな武蔵野丘陵の平坦な大地が大半を占める自然環境に恵まれた街で、市域の面積は、35.28 km<sup>2</sup>です。





- ①ケアハウス春の苑
- ②東深井福祉会館  
身体障害者福祉センター
- ③老人福祉センター
- ④はまなす苑  
(特別養護老人ホーム)
- ⑤東深井保育所
- ⑥もりのいえ学童クラブ  
(東深井小学校内)
- ⑦協栄年金ホーム
- ⑧西深井福祉会館
- ⑨たんぼば学童クラブ  
(西深井小学校内)
- ⑩西深井地域生活支援センター  
すみれ
- ⑪江陽台病院
- ⑫リバーパレス流山  
(特別養護老人ホーム)
- ⑬江戸川台学童クラブ  
(江戸川台幼稚園内)
- ⑭江戸川台保育所
- ⑮江戸川台福祉会館  
江戸川台児童センター
- ⑯ファミリーサポートセンター
- ⑰北部地域包括支援センター
- ⑱つくしんば学童クラブ  
(新川小学校内)
- ⑲中野久木保育所
- ⑳ハートケア流山  
(老人保健施設)
- ㉑柏の葉北総病院
- ㉒さつき園  
障害者就労支援センター
- ㉓駒木台福祉会館  
駒木台児童館 つばさ学園
- ㉔八木北保育園
- ㉕流山中央病院  
初石訪問看護ステーション
- ㉖南福祉会館
- ㉗美田保育所
- ㉘シルバー人材センター
- ㉙学童クラブ山びこルーム
- ㉚初石苑(特別養護老人ホーム)
- ㉛保健センター(休日診療所)
- ㉜西初石子どもルーム
- ㉝ほっとプラザ下花輪
- ㉞かやの木保育園  
子育て支援センター かるがも
- ㉟小山保育園
- ㊱十太夫福祉会館  
十太夫児童センター
- ㊲小山保育園分園  
子育て支援センター  
CMS子育てステーション  
送迎保育ステーション
- ㊳たんぼば訪問看護ステーション
- ㊴東葛病院  
中部地域包括支援センター
- ㊵流山わらしこ保育園  
子育て支援センター わらしこ
- ㊶つつじ園  
コスモス  
まほろば
- ㊷長崎保育所  
地域子育て支援センター  
ゆうゆう  
ひよどり学童クラブ
- ㊸野々下福祉会館  
野々下児童センター
- ㊹あざみ苑(特別養護老人ホーム)  
東部地域包括支援センター  
ケアハウスサンライズ流山
- ㊺そよかぜ学童クラブ  
(八木南小学校内)
- ㊻平和台福祉会館
- ㊼学童保育所ちびっこクラブ
- ㊽流山福祉会館
- ㊾ケアセンター  
流山市高齢者サービスセンター(1F)  
流山市身体障害者  
サービスセンター(2F)
- 南部地域包括支援センター(2F)  
流山市訪問看護ステーション(2F)  
流山市社会福祉協議会(3F)  
流山市ボランティアセンター(3F)  
流山市社会福祉協議会  
ホームヘルパーステーション(3F)  
幼児ことばの相談室(4F)  
多目的研修室(4F)
- ㊿平和台保育所
- ①おおぞら学童(流山小学校内)
- ②西平井保育園
- ③赤城福祉会館  
赤城児童センター
- ④思井福祉会館  
思井児童センター
- ⑤みやぞの保育園  
子育て支援センター アゼリア
- ⑥松の実保育園  
子育て支援センター すぐほんじょ
- ⑦ナーシングプラザ流山  
(老人保健施設)
- ⑧名都借福祉会館
- ⑨名都借保育所
- ⑩あずま学童クラブ
- ⑪向小金保育所
- ⑫マザアス南柏
- ⑬向小金福祉会館  
向小金児童センター
- ⑭学童保育所たけの子ルーム
- ⑮なかよし保育園  
子育て支援センター らぶりー
- ⑯西平井保育園分園  
子育て支援センター CMSブティー子育てサロン
- ⑰南流山福祉会館
- ⑱ひまわり学童クラブ  
(鯖ヶ崎小学校内)
- ⑲流山総合病院  
心愛訪問看護ステーション
- ⑳流山聖華保育園  
子育て支援センター さくらんぼ
- ㉑あすなろ学童クラブ  
(南流山小学校内)
- ㉒流山こまぎ園

## 4 人口と世帯数の変遷

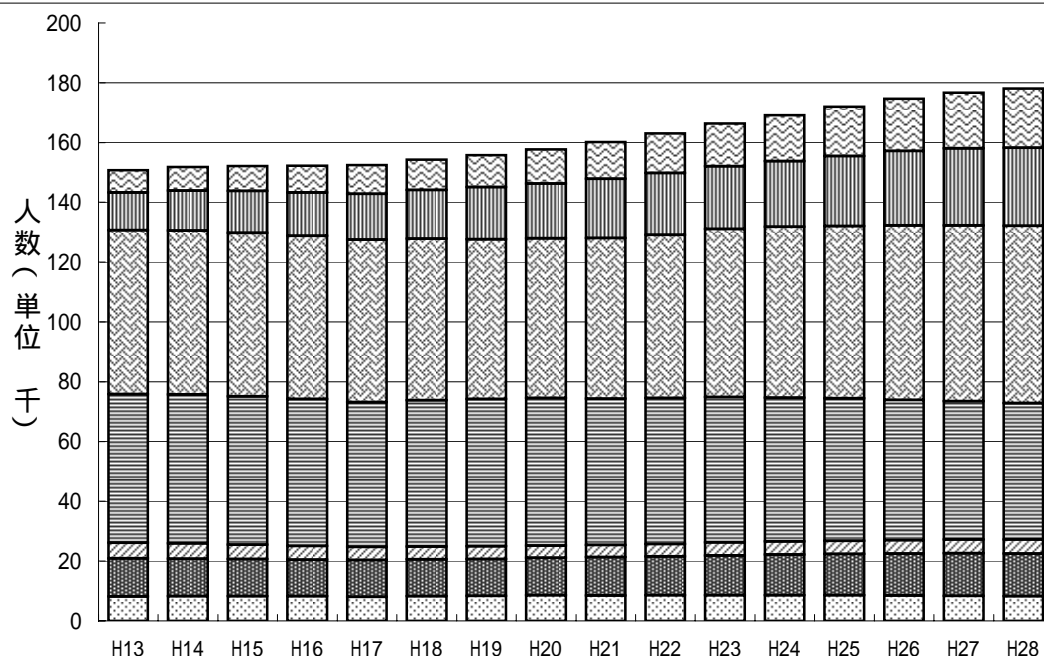


各年4月1日現在  
(常住人口)

| 区 分  | 世帯数    | 人 口     |        |        |
|------|--------|---------|--------|--------|
|      |        | 総 数     | 男      | 女      |
| 63年  | 40,035 | 132,263 | 65,986 | 66,277 |
| 平成元年 | 41,739 | 135,735 | 67,666 | 68,069 |
| 2年   | 43,199 | 138,335 | 69,084 | 69,251 |
| 3年   | 44,528 | 140,477 | 70,267 | 70,210 |
| 4年   | 46,016 | 142,950 | 71,476 | 71,474 |
| 5年   | 47,521 | 145,007 | 72,585 | 72,422 |
| 6年   | 48,444 | 146,117 | 73,088 | 73,029 |
| 7年   | 49,170 | 146,313 | 73,219 | 73,094 |
| 8年   | 49,060 | 146,139 | 72,951 | 73,188 |
| 9年   | 49,870 | 146,804 | 73,203 | 73,601 |
| 10年  | 50,813 | 147,953 | 73,693 | 74,260 |
| 11年  | 51,892 | 149,310 | 74,215 | 75,095 |
| 12年  | 53,039 | 150,371 | 74,619 | 75,752 |
| 13年  | 53,472 | 150,100 | 74,396 | 75,704 |
| 14年  | 54,750 | 151,198 | 74,965 | 76,233 |
| 15年  | 55,586 | 151,569 | 75,084 | 76,485 |
| 16年  | 56,349 | 151,684 | 75,145 | 76,539 |
| 17年  | 57,062 | 151,838 | 75,183 | 76,655 |
| 18年  | 58,367 | 153,674 | 76,154 | 77,520 |
| 19年  | 59,680 | 155,106 | 77,037 | 78,069 |
| 20年  | 61,292 | 157,058 | 77,988 | 79,070 |

## 5 年齢別人口の変遷と予測

0～5歳
  6～14歳
  15～17歳
  18～39歳
  40～64歳
  65～74歳
  75歳以上



年齢別人口の変遷

各年4月1日現在（登録人口）

| 区分     | 平成13年   | 平成14年   | 平成15年   | 平成16年   | 平成17年   | 平成18年   | 平成19年   | 平成20年   |
|--------|---------|---------|---------|---------|---------|---------|---------|---------|
| 総計     | 150,718 | 151,809 | 152,180 | 152,295 | 152,449 | 154,335 | 155,779 | 157,731 |
| 0～5歳   | 8,159   | 8,231   | 8,285   | 8,233   | 8,040   | 8,244   | 8,357   | 8,578   |
| 6～14歳  | 12,684  | 12,571  | 12,398  | 12,243  | 12,295  | 12,322  | 12,352  | 12,500  |
| 15～17歳 | 5,330   | 5,080   | 4,772   | 4,539   | 4,348   | 4,235   | 4,187   | 4,109   |
| 18～39歳 | 49,648  | 49,865  | 49,614  | 49,182  | 48,466  | 48,955  | 49,326  | 49,368  |
| 40～64歳 | 54,773  | 54,796  | 54,642  | 54,569  | 54,378  | 54,110  | 53,365  | 53,426  |
| 65～74歳 | 12,644  | 13,332  | 14,057  | 14,534  | 15,344  | 16,273  | 17,467  | 18,314  |
| 75歳以上  | 7,480   | 7,934   | 8,412   | 8,995   | 9,578   | 10,196  | 10,725  | 11,436  |

（資料：企画政策課）

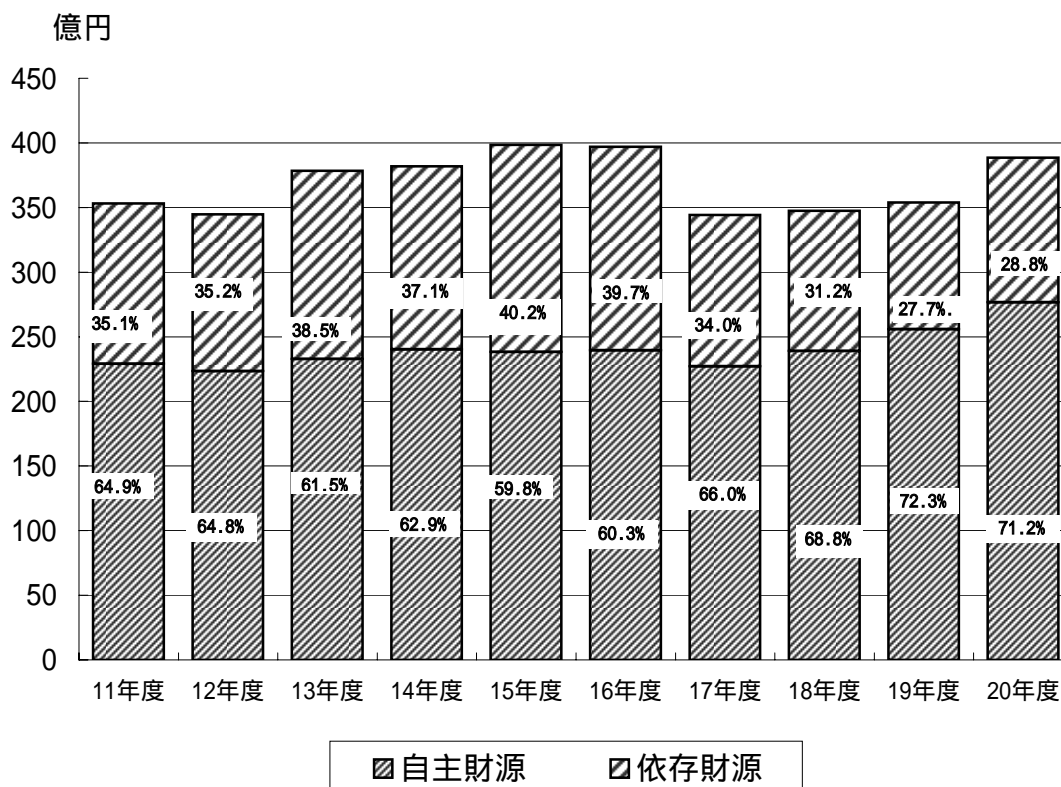
| 区分     | 平成21年   | 平成22年   | 平成23年   | 平成24年   | 平成25年   | 平成26年   | 平成27年   | 平成28年   |
|--------|---------|---------|---------|---------|---------|---------|---------|---------|
| 総計     | 160,182 | 163,084 | 166,409 | 169,167 | 171,983 | 174,589 | 176,637 | 178,052 |
| 0～5歳   | 8,504   | 8,524   | 8,582   | 8,612   | 8,537   | 8,480   | 8,360   | 8,195   |
| 6～14歳  | 12,750  | 12,958  | 13,233  | 13,513  | 13,817  | 13,987  | 14,212  | 14,264  |
| 15～17歳 | 4,133   | 4,214   | 4,365   | 4,425   | 4,413   | 4,512   | 4,586   | 4,696   |
| 18～39歳 | 48,928  | 48,827  | 48,628  | 48,116  | 47,601  | 46,906  | 46,290  | 45,606  |
| 40～64歳 | 53,757  | 54,594  | 56,219  | 57,090  | 57,632  | 58,362  | 58,772  | 59,317  |
| 65～74歳 | 19,798  | 20,705  | 20,972  | 21,942  | 23,477  | 24,919  | 25,820  | 26,130  |
| 75歳以上  | 12,312  | 13,262  | 14,410  | 15,469  | 16,506  | 17,423  | 18,597  | 19,844  |

（資料：企画政策課推計値）

## 6 財 政

### 一般会計歳入歳出予算（各年度当初予算）

#### （歳 入）



（単位 千円）

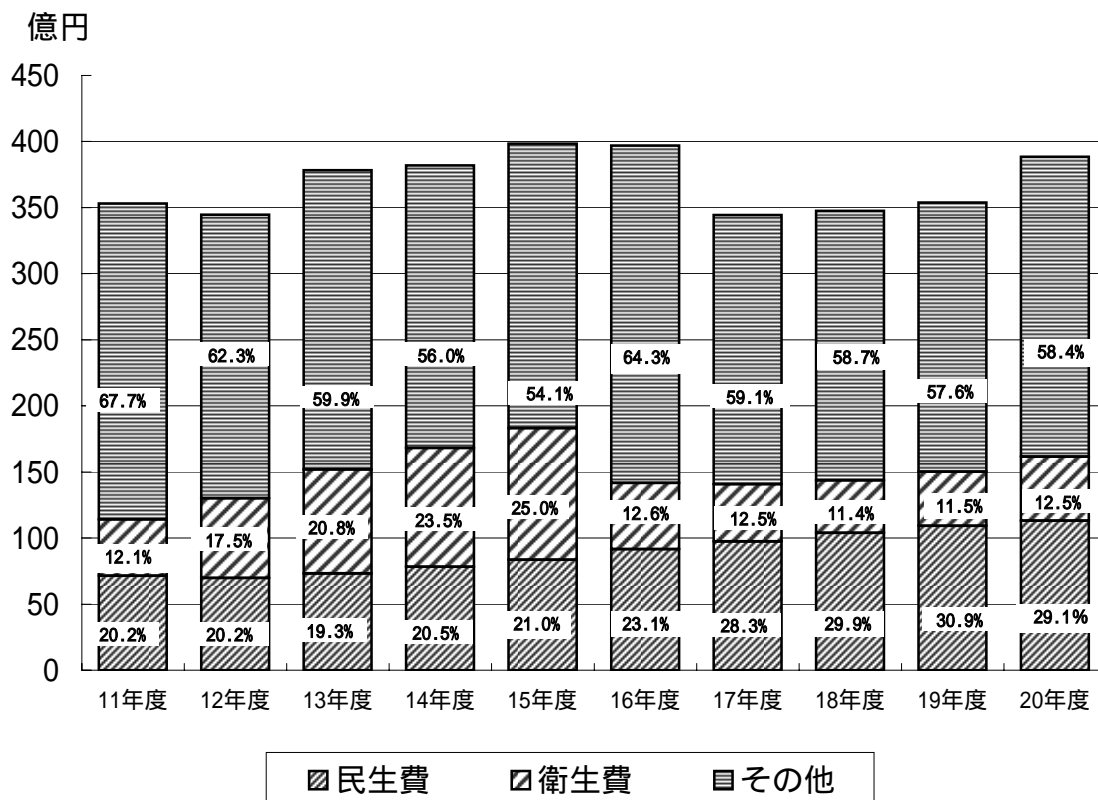
| 区 分  | 平成 1 1 年度  | 平成 1 2 年度  | 平成 1 3 年度  | 平成 1 4 年度  | 平成 1 5 年度  |
|------|------------|------------|------------|------------|------------|
| 自主財源 | 22,908,456 | 22,336,351 | 23,289,223 | 24,018,580 | 23,819,275 |
| 依存財源 | 12,401,544 | 12,133,649 | 14,550,777 | 14,171,420 | 16,028,725 |
| 歳入合計 | 35,310,000 | 34,470,000 | 37,840,000 | 38,190,000 | 39,848,000 |

（単位 千円）

| 区 分  | 平成 1 6 年度  | 平成 1 7 年度  | 平成 1 8 年度  | 平成 1 9 年度  | 平成 2 0 年度  |
|------|------------|------------|------------|------------|------------|
| 自主財源 | 23,956,590 | 22,719,693 | 23,892,837 | 25,583,628 | 27,655,737 |
| 依存財源 | 15,746,410 | 11,710,307 | 10,857,163 | 9,806,372  | 11,193,263 |
| 歳入合計 | 39,703,000 | 34,430,000 | 34,750,000 | 35,390,000 | 38,849,000 |

## 一般会計歳入歳出予算（各年度当初予算）

### （歳出）



（単位 千円）

| 区分   | 平成11年度     | 平成12年度     | 平成13年度     | 平成14年度     | 平成15年度     |
|------|------------|------------|------------|------------|------------|
| 民生費  | 7,134,231  | 6,972,232  | 7,304,838  | 7,833,713  | 8,358,974  |
| 衛生費  | 4,279,454  | 6,036,910  | 7,875,083  | 8,968,716  | 9,946,095  |
| その他  | 23,896,315 | 21,460,858 | 22,660,079 | 21,387,571 | 21,542,931 |
| 歳出合計 | 35,310,000 | 34,470,000 | 37,840,000 | 38,190,000 | 39,848,000 |

（単位 千円）

| 区分   | 平成16年度     | 平成17年度     | 平成18年度     | 平成19年度     | 平成20年度     |
|------|------------|------------|------------|------------|------------|
| 民生費  | 9,161,137  | 9,746,472  | 10,384,184 | 10,932,818 | 11,301,312 |
| 衛生費  | 5,012,964  | 4,319,129  | 3,970,999  | 4,074,632  | 4,855,119  |
| その他  | 25,528,899 | 20,364,399 | 20,394,817 | 20,382,550 | 22,692,569 |
| 歳出合計 | 39,703,000 | 34,430,000 | 34,750,000 | 35,390,000 | 38,849,000 |

民生費には、国民健康保険、国民年金関連予算を、衛生費には、環境関連予算を含んでいます。