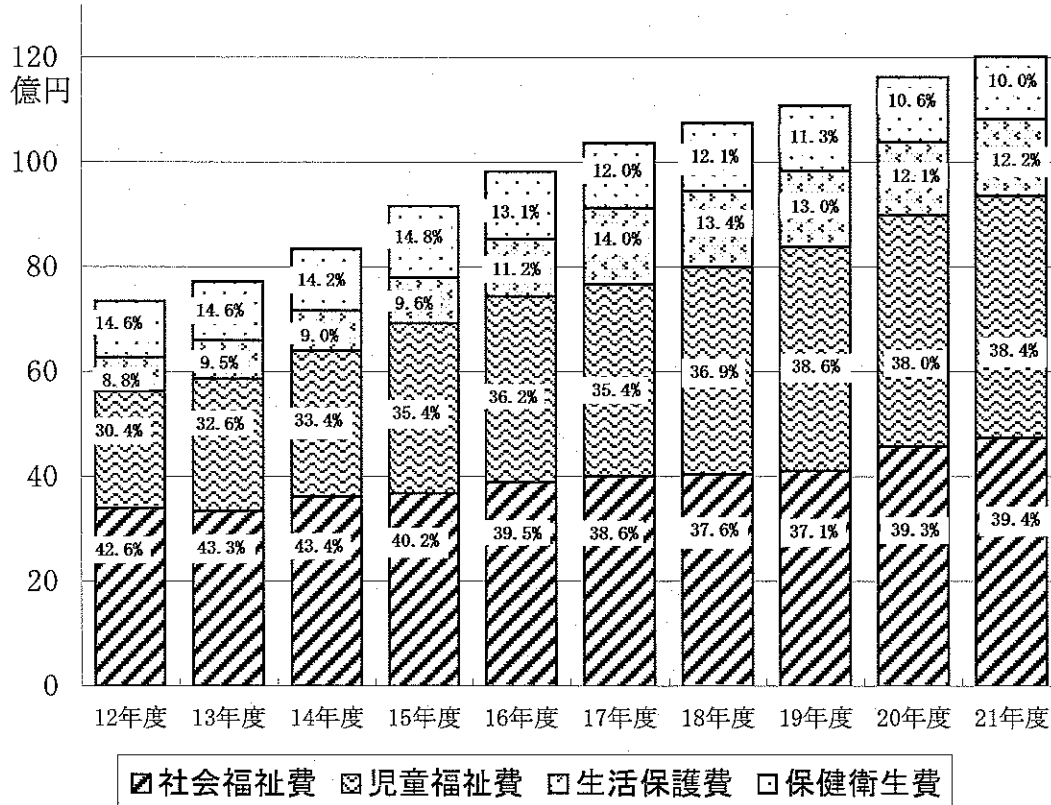


第2章 保健福祉の予算・統計

1 一般会計予算



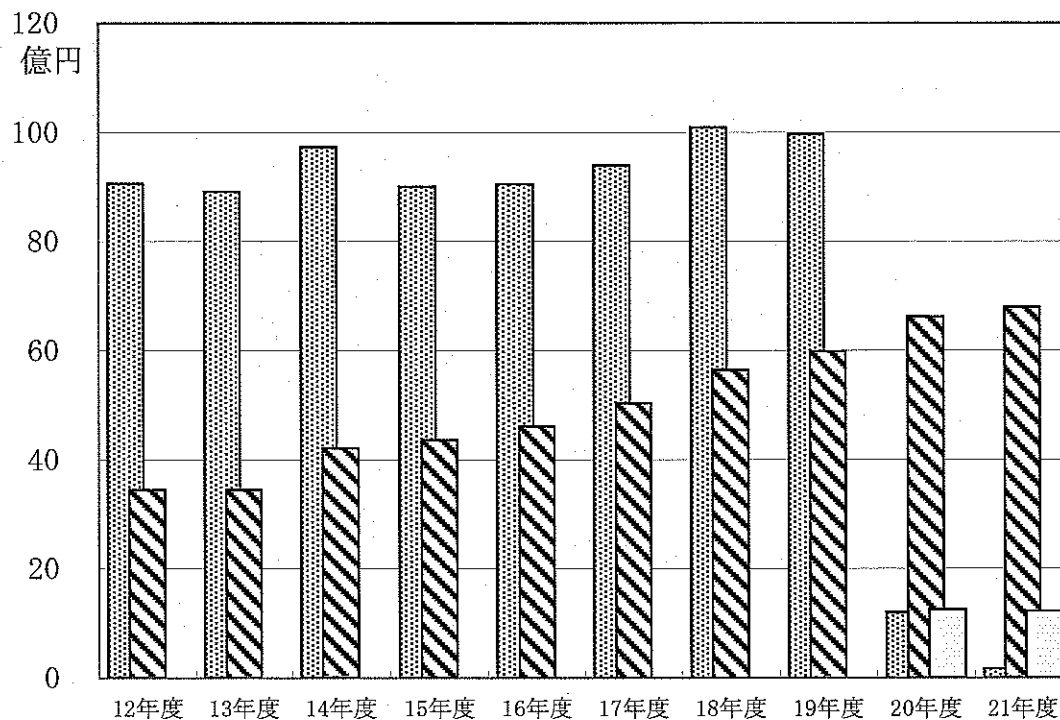
(単位 千円)

区分	平成12年度	平成13年度	平成14年度	平成15年度	平成16年度
社会福祉費	3,396,568	3,344,955	3,618,853	3,679,169	3,884,408
児童福祉費	2,232,925	2,516,537	2,788,950	3,246,911	3,555,534
生活保護費	644,779	735,567	754,614	875,586	1,094,918
災害救助費	882	886	883	884	886
保健衛生費	1,070,603	1,122,661	1,180,154	1,357,538	1,287,039
合計	7,345,757	7,720,606	8,343,454	9,160,088	9,822,785

(単位 千円)

区分	平成17年度	平成18年度	平成19年度	平成20年度	平成21年度
社会福祉費	4,001,524	4,044,842	4,106,591	4,570,170	4,742,682
児童福祉費	3,668,693	3,962,465	4,280,786	4,411,261	4,615,032
生活保護費	1,455,272	1,441,632	1,443,743	1,407,883	1,467,901
災害救助費	883	880	885	888	894
保健衛生費	1,238,898	1,298,912	1,251,299	1,233,568	1,197,445
合計	10,365,270	10,748,731	11,083,304	11,623,770	12,023,954

2 特別会計予算



■老人保健医療 ■介護保険 □後期高齢者医療

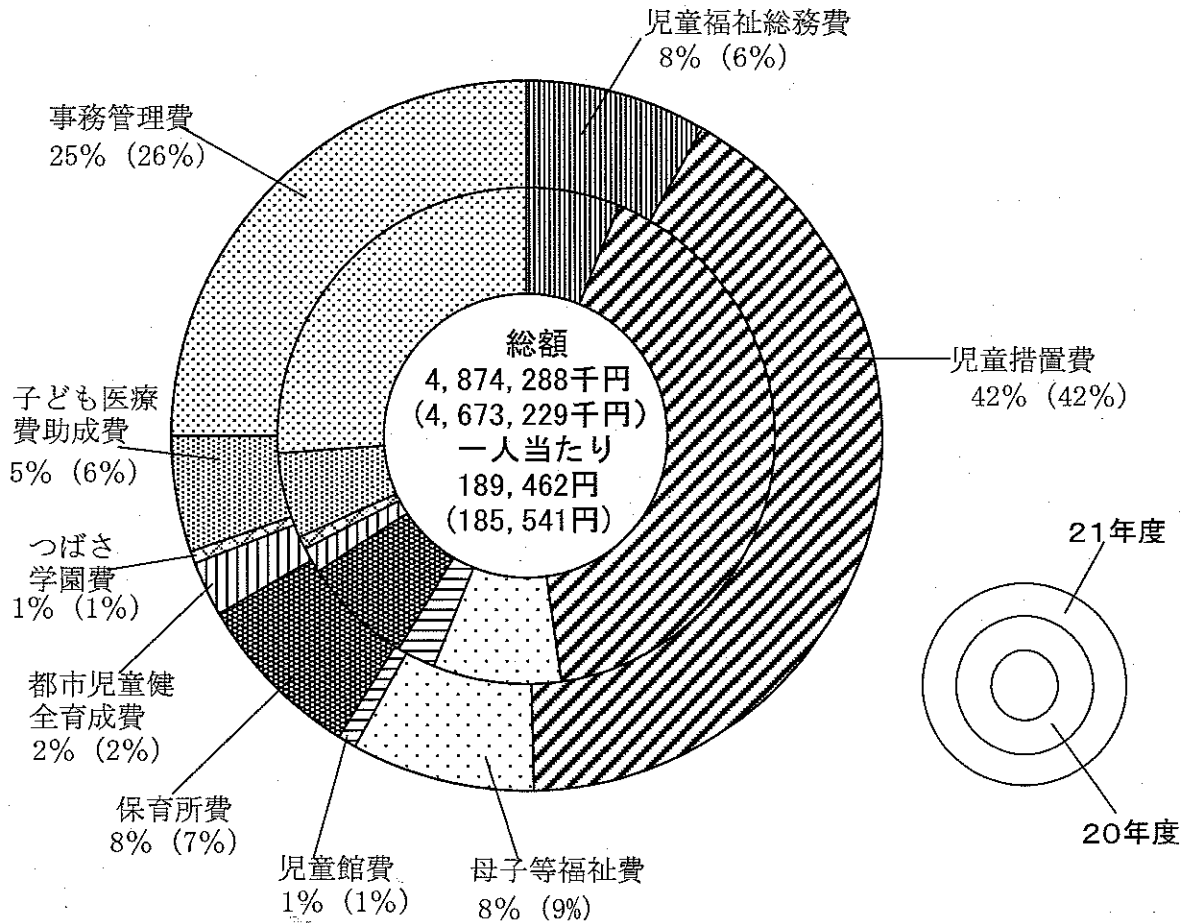
(単位 千円)

区分	平成12年度	平成13年度	平成14年度	平成15年度	平成16年度
老人保健医療	9,067,122	8,917,922	9,735,049	9,005,935	9,055,559
介護保険	3,450,853	3,452,016	4,216,893	4,364,929	4,614,223
合計	12,517,975	12,369,938	13,951,942	13,370,864	13,669,782

区分	平成17年度	平成18年度	平成19年度	平成20年度	平成21年度
老人保健医療	9,400,650	10,094,267	9,968,792	1,205,566	169,261
介護保険	5,037,162	5,649,920	5,988,610	6,622,673	6,795,864
後期高齢者医療	—	—	—	1,251,181	1,223,943
合計	14,437,812	15,744,187	15,957,402	9,079,420	8,189,068

3 一般会計に見る保健福祉の種類別予算

(1) 子どものための予算

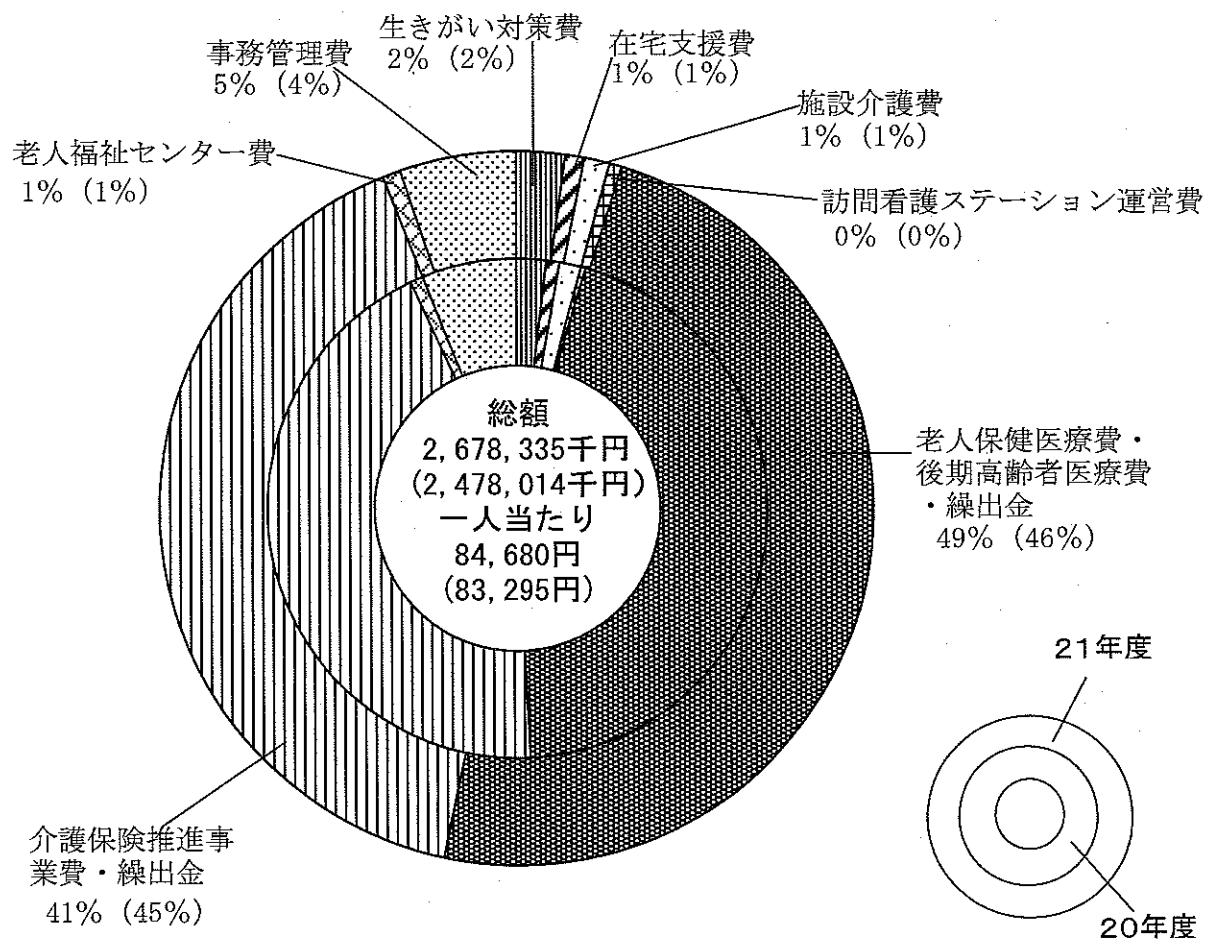


種 別	平成21年度 予算額(千円)	平成20年度 予算額(千円)	増減(千円)	一人当たり(円)
児童福祉総務費	403,485	290,710	112,775	189,462 (185,541)
児童措置費	2,024,683	1,939,536	85,147	
母子等福祉費	398,164	396,891	1,273	
児童館費	39,353	108,786	△ 69,433	
保育所費	385,846	340,124	45,722	
都市児童健全育成費	115,592	83,803	31,789	
つばさ学園費	34,697	28,105	6,592	
子ども医療費助成費	259,256	261,968	△ 2,712	
事務管理費	1,213,212	1,223,306	△ 10,094	
合 計	4,874,288	4,673,229	201,059	

対象者の根拠；18歳未満の人口 25,727人 (25,187人)

* () 内数値は、平成20年度分

(2) 高齢者のための予算

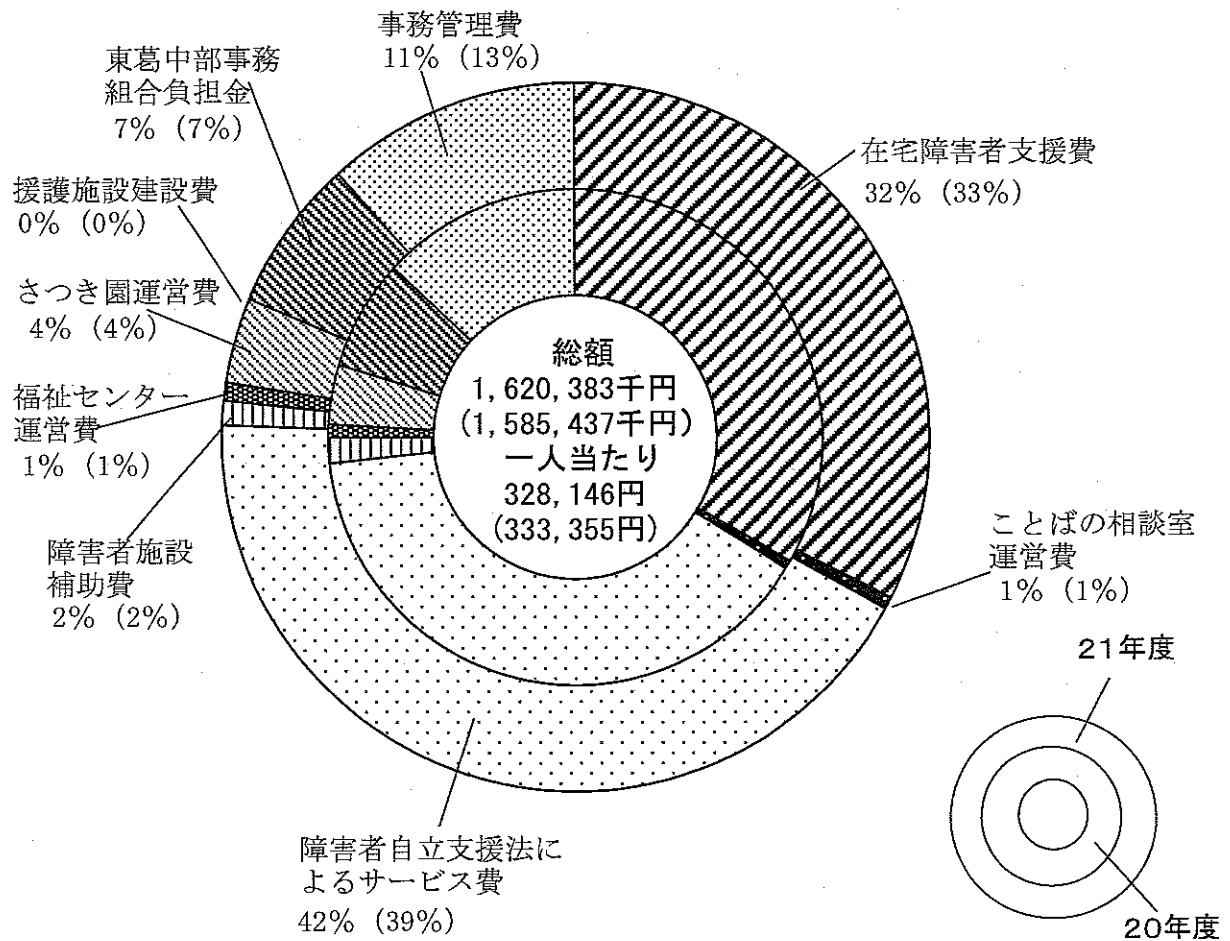


種 別	平成21年度 予算額(千円)	平成20年度 予算額(千円)	増減(千円)	一人当たり(円)
生きがい対策費	59,759	46,943	12,816	84,680 (83,295)
在宅支援費	20,234	24,006	△ 3,772	
施設介護費	34,995	31,682	3,313	
訪問看護ステーション運営費	9,417	9,025	392	
老人保健医療費・後期高齢者 医療費・繰出金	1,305,812	1,104,270	201,542	
介護保険推進事業費・ 繰出金	1,083,945	1,086,989	△ 3,044	
老人福祉センター費	20,718	21,815	△ 1,097	
事務管理費	143,455	153,284	△ 9,829	
合 計	2,678,335	2,478,014	200,321	

対象者の根拠；65歳以上の人口 31,629人 (29,750人)

* () 内数値は、平成20年度分

(3) 障害者のための予算

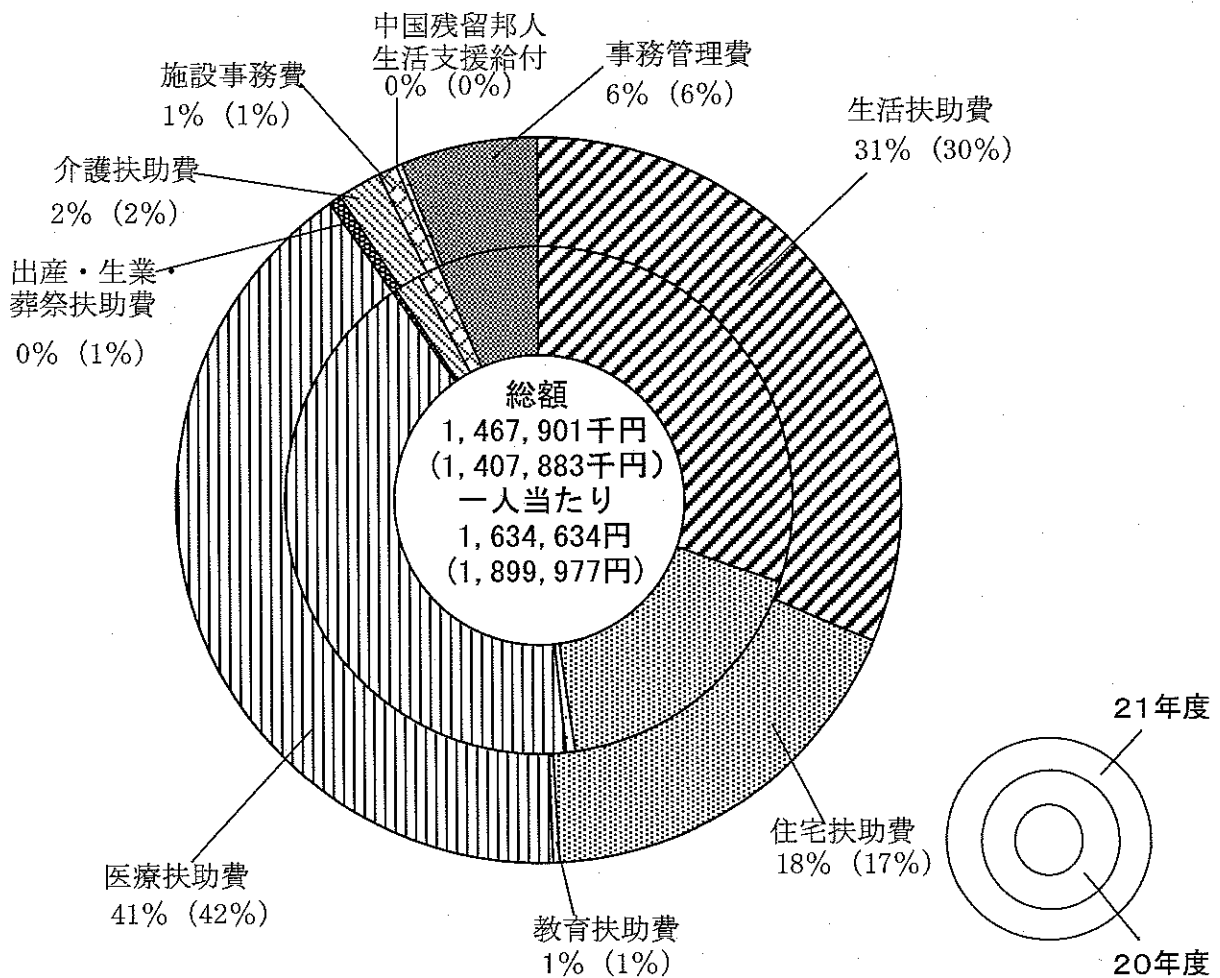


種 別	平成21年度 予算額(千円)	平成20年度 予算額(千円)	増減(千円)	一人当たり(円)
在宅障害者支援費	525,675	526,735	△ 1,060	328,146 (333,355)
ことばの相談室運営費	8,530	8,558	△ 28	
障害者自立支援法による サービス費	689,014	627,408	61,606	
障害者施設補助費	18,100	24,500	△ 6,400	
福祉センター運営費	13,554	14,440	△ 886	
さつき園運営費	62,478	62,263	215	
援護施設建設費	1,644	1,692	△ 48	
東葛中部事務組合負担金	112,330	111,815	515	
事務管理費	189,058	208,026	△ 18,968	
合 計	1,620,383	1,585,437	34,946	

対象者の根拠；身体障害者手帳所持者； 3,823人 療育手帳所持者； 568人 精神障害者保健福祉手帳所持者； 547人 計 4,938人 (4,756人)

* () 内数値は、平成20年度分

(4) 低所得者のための予算

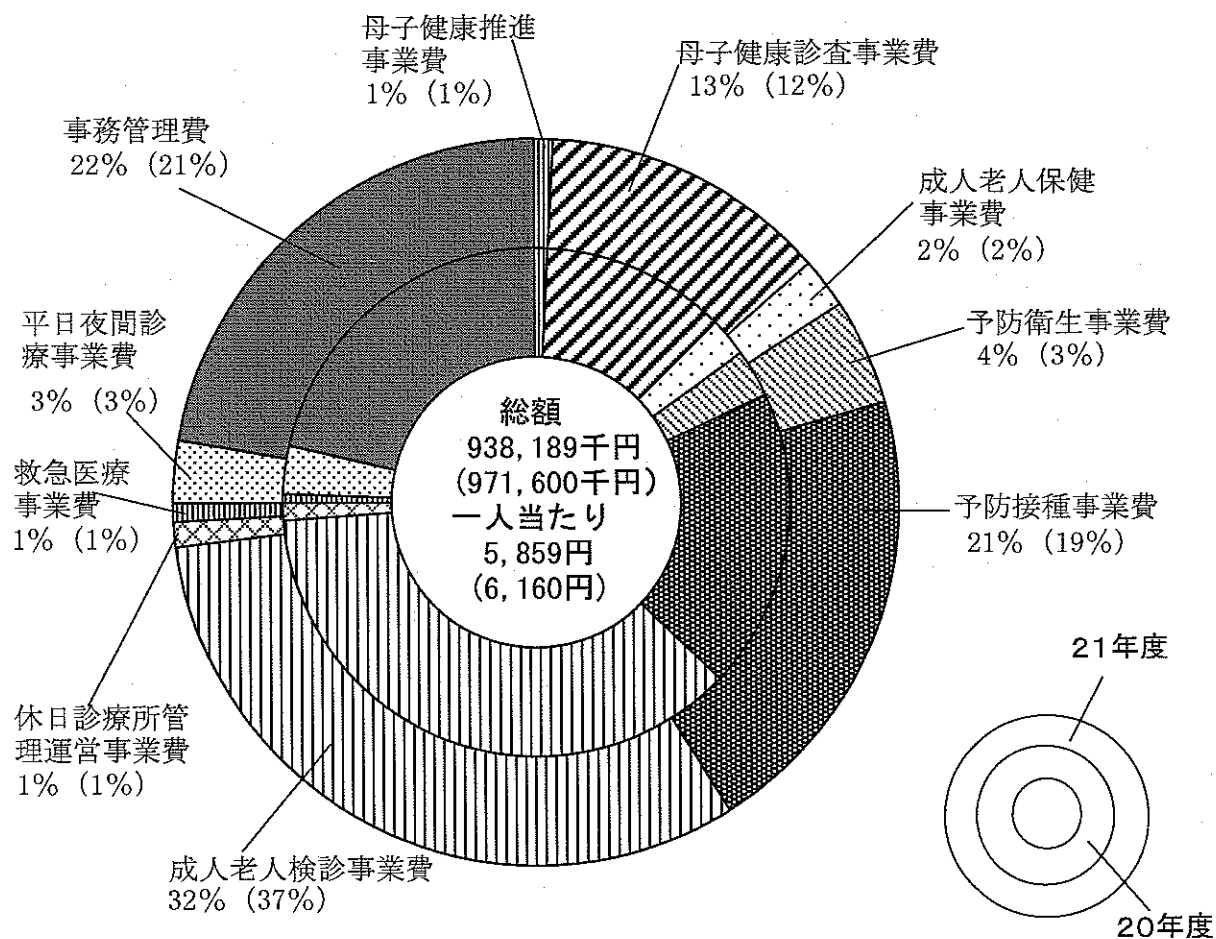


種 別	平成21年度 予算額(千円)	平成20年度 予算額(千円)	増減(千円)	一人当たり(円)
生活扶助費	460,000	427,013	32,987	1,634,634 (1,899,977)
住宅扶助費	260,000	244,063	15,937	
教育扶助費	6,500	11,042	△ 4,542	
医療扶助費	600,000	588,905	11,095	
出産・生業・葬祭扶助費	5,500	5,278	222	
介護扶助費	28,000	23,790	4,210	
施設事務費	15,000	17,625	△ 2,625	
中国残留邦人生活支援給付金	1,998	1,367	1,367	
事務管理費	90,903	88,800	2,103	
合 計	1,467,901	1,407,883	60,754	

対象者の根拠；生活保護被保護者 898人(741人)

* () 内数値は、平成20年度分

(5) 健康を守るための予算

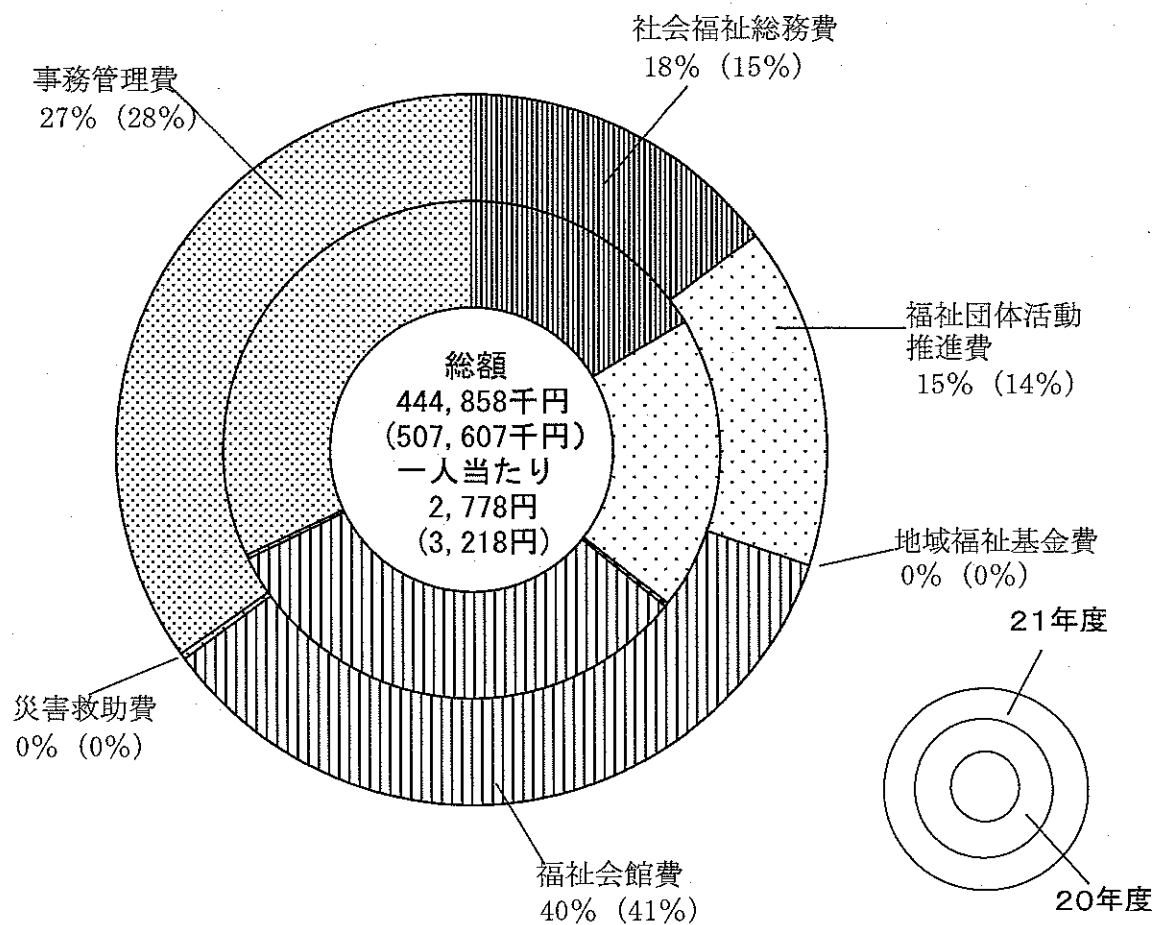


種 別	平成21年度 予算額(千円)	平成20年度 予算額(千円)	増減(千円)	一人当たり(円)
母子健康推進事業費	9,093	9,123	△ 30	5,859 (6,160)
母子健康診査事業費	118,121	113,222	4,899	
成人老人保健事業費	22,027	23,601	△ 1,574	
予防衛生事業費	42,689	29,561	13,128	
予防接種事業費	194,915	185,357	9,558	
成人老人検診事業費	298,006	357,978	△ 59,972	
休日診療所管理運営事業費	11,283	9,333	1,950	
救急医療事業費	6,700	6,614	86	
平日夜間診療事業費	27,186	27,943	△ 757	
事務管理費	208,169	208,868	△ 699	
合 計	938,189	971,600	△ 33,411	

対象者の根拠；登録人口 160,119人 (157,731人)

* () 内数値は、平成20年度分

(6) その他の保健福祉のための予算



種 別	平成21年度 予算額(千円)	平成20年度 予算額(千円)	増減(千円)	一人当たり(円)
社会福祉総務費	81,387	73,622	7,765	2,778 (3,218)
福祉団体活動推進費	64,500	64,646	△ 146	
地域福祉基金費	1,287	1,615	△ 328	
福祉会館費	177,589	244,453	△ 66,864	
災害救助費	894	888	6	
事務管理費	119,201	122,383	△ 3,182	
合 計	444,858	507,607	△ 62,749	

対象者の根拠；登録人口 160,119人 (157,731人)

* () 内数値は、平成20年度分

4 統計から見た保健と福祉のすがた

基本統計

常 住 人 口	159,446人	(H21. 4. 1)
常 住 人 口 世 帯 数	62,991世帯	(H21. 4. 1)
登 録 人 口	160,119人	(H21. 4. 1)
登 録 人 口 世 帯 数	64,775世帯	(H21. 4. 1)
面 積	35.28 k m ²	
財 政 力 指 数	0.928	平成19年度地方財政状況調査
高 齢 者 単 身 世 帯 数	3,001世帯	平成17年国勢調査
高 齢 者 単 身 世 帯 比 率	5.21%	平成17年国勢調査
高 齢 者 人 口	31,629人	登録人口 (65歳以上人口) (H21. 4. 1)
高 齢 者 人 口 比 率	19.75%	高齢者人口/登録人口
母 子 世 帯 数	632世帯	平成17年国勢調査
母 子 世 帯 比 率	1.10%	平成17年国勢調査
身 体 障 害 者 数	3,823人	身体障害者手帳所持者数 (H21. 4. 1)
知 的 障 害 者 数	568人	療育手帳所持者数 (H21. 4. 1)
精 神 障 害 者 数	547人	精神障害者保健福祉手帳所持者数(H21. 4. 1)
生 活 保 護 世 帯 数	609世帯	平成21年4月1日現在
生 活 保 護 被 保 護 者 数	898人	平成21年4月1日現在
生 活 保 護 率	5.61%	生活保護被保護者数/登録人口(H21. 4. 1)
児 童 数	25,727人	登録人口 (18歳未満人口) (H21. 4. 1)
児 童 人 口 比 率	16.07%	児童数/登録人口
就 業 者 数 (就 業 者 比 率)	73,353人(48.06%)	平成17年国勢調査
第 1 次 産 業 就 業 者 割 合	1.24%	平成17年国勢調査
第 2 次 産 業 就 業 者 割 合	20.24%	平成17年国勢調査
第 3 次 産 業 就 業 者 割 合	76.05%	平成17年国勢調査

* 常住人口：国勢調査の人口を基に住民登録人口と外国人登録人口を増減させた人口

* 登録人口：住民基本台帳人口+外国人登録人口

人 口 動 態

出 生 数	1,461人	平成20年人口動態統計
出生率 (人口千対)	9.17‰	出生数/登録人口 (H20. 10. 1)
合計特殊出生率	1.27	平成19年人口動態統計
死 亡 数	1,037人	平成20年人口動態統計
死亡率 (人口千対)	6.51‰	死亡数/登録人口 (H20. 10. 1)
婚 姻 数	960組	平成20年人口動態統計
離 婚 数	317組	平成20年人口動態統計

* 平成20年人口動態統計の数値は、概数

保健・福祉資源

病院数（一般病床数）	5施設(972床)	平成19年10月1日現在
病院数（人口10万対）	3.2	病院数／登録人口（H19.10.1）
病院一般病床数（同上）	623.6	一般病床数／登録人口（H19.10.1）
一般診療所数（病床数）	73施設(59床)	平成19年10月1日現在
一般診療所数（人口10万対）	46.8	診療所数／登録人口（H19.10.1）
一般診療所病床数（同上）	37.9	病床数／登録人口（H19.10.1）
歯科診療所数	71施設	平成19年10月1日現在
歯科診療所数（人口10万対）	45.5	歯科診療所数／登録人口（H19.10.1）
医師数	157	H18医師、歯科医師、薬剤師調査
医師数（人口10万対）	101.5	医師数／登録人口（H18.12.31）
歯科医師数	88人	H18医師、歯科医師、薬剤師調査
歯科医師数（人口10万対）	56.9	歯科医師数／登録人口（H18.12.31）
薬剤師数	177人	H18医師、歯科医師、薬剤師調査
薬剤師数（人口10万対）	114.5	薬剤師数／登録人口（H18.12.31）
保健師数	23人	平成21年4月1日現在（市職員数）
保健師数（人口10万対）	14.4	保健師数／登録人口（H21.4.1）
老人保健施設数（定員数）	2施設(252人)	平成21年4月1日現在
老人保健施設定員数 （人口10万対）	157.4人	定員数／登録人口
特別養護老人ホーム数 （定員数）	5施設(347人)	平成21年4月1日現在
特別養護老人ホーム定員数 （人口10万対）	216.7人	定員数／登録人口
ケアハウス数（定員数）	2施設(100人)	平成21年4月1日現在
ケアハウス定員数 （人口10万対）	62.5人	定員数／登録人口
老人福祉センター数	7施設	平成21年4月1日現在
老人デイサービスセンター数	15施設	平成21年4月1日現在
保育所数（定員数）	16施設(1,640人)	平成21年4月1日現在
保育所定員数（人口10万対）	1,024.2人	定員数／登録人口
学童保育所数	15施設	平成21年4月1日現在
児童館・児童センター数	7施設	平成21年4月1日現在

