

都市再生整備計画

えどがわだいえきひがしぐちしゅうへんちく
江戸川台駅東口周辺地区

(第1回変更)

ちばけん ながれやまし
千葉県 流山市

令和5年10月

事業名	確認
都市構造再編集集中支援事業	■
都市再生整備計画事業	□
まちなかウォークアブル推進事業	■

都市構造再編集集中支援事業の計画 ※都市構造再編集集中支援事業の場合に記載すること。それ以外の場合は本欄を削除すること。

都市機能配置の考え方

本市では、良質なまちづくり、住み続ける価値の高いまちづくりを目指すため、日常的に必要な生活サービスは今後も維持していく必要があると考えている。
 その上で、本市は、住みたい・住み続けたいような、選ばれるまちとして更なる発展を目指して、人の生活・交流を豊かにする拠点において、どの世代にとっても生活する上で必要となる施設の維持・確保の強化を図る。
 拠点の中でも、本市の躍動を象徴する地区においては、高次機能を備えた施設の維持・確保を図り、都市の魅力や活力の向上を図る。
 また、この拠点および居住誘導区域を結ぶ公共交通の維持・拡充を図り、都市の活力、賑わいを創出し、魅力あるまちづくりを進める。

都市再生整備計画の目標を達成するうえで必要な誘導施設の考え方 ※誘導施設を整備する場合に記載すること。それ以外の場合は本欄を削除すること。

本市では、住みたい・住み続けたいような、選ばれるまちとして更なる発展を目指して、人の生活・交流を豊かにする拠点において、どの世代にとっても生活する上で必要となる施設の維持・確保の強化を図るものとしている。
 本地区では、ジェトロ跡地を活用して、老朽化した公共施設の集約化と再配置を図るとともに、賑わいを創出するため、複合施設を整備する。

都市の再生のために必要となるその他の交付対象事業等

一体型滞在快適性等向上事業及びまちなかウォーカブル推進事業の計画 ※一体型滞在快適性等向上事業の場合もしくはまちなかウォーカブル推進事業の場合に記載すること。それ以外の場合は本欄を削除すること。

滞在快適性等向上区域の考え方

江戸川台駅東口を拠点とし、駅から約200～300mを目安に滞在快適性等向上空間を設定し、地域の核となる駅前広場や商店街通りの整備により歩行者空間や滞在空間を確保するとともに、沿道の民間事業者による当該空間を活用した賑わいづくりを行うことにより、官民一体となって居心地の良いまちなかを創出する。

滞在快適性等向上区域での取組

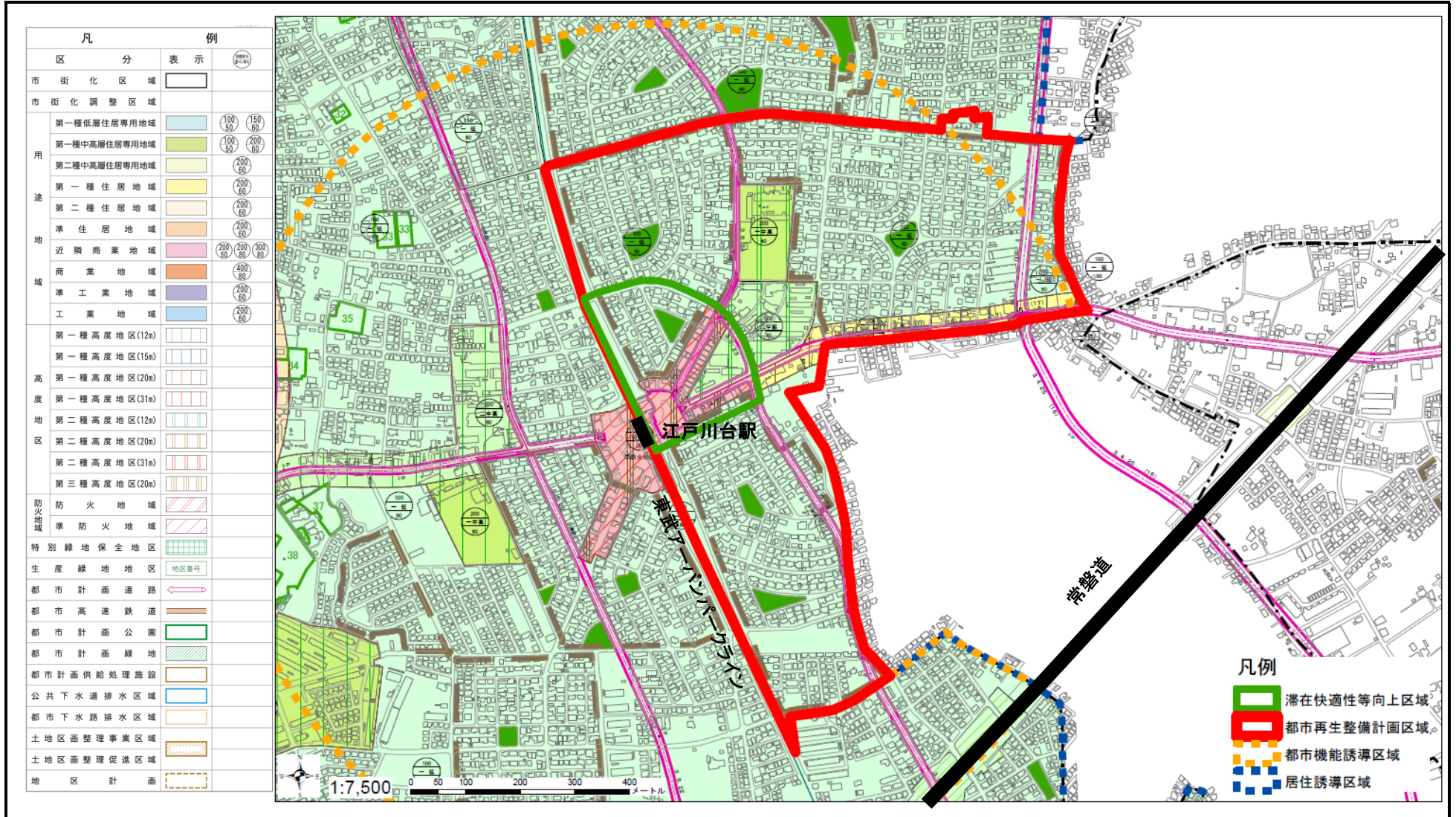
駅前広場を整備することで、歩行者空間や滞在空間を確保し、賑わい空間を創出する。
 商店街通りにおいて、市が歩道の拡幅及び舗装の高質化を行うことにより、ゆとりがあり歩きやすい歩行者空間を創出する。
 沿道の民間事業者による上記空間を活用したイベントなどの賑わいづくりを行う。

目標を定量化する指標

指 標	単 位	定 義	目標と指標及び目標値の関連性	従前値		目標値	
					基準年度		目標年度
歩行者通行量	人	商店街通りの平日10時間の歩行者通行量	歩きやすい歩行者空間整備に伴う賑わいの創出	2,700	R4	3,700	R9
駅及び駅周辺の整備や利便性への満足度	%	市民アンケート調査結果により、「満足」と回答した割合	公共交通の利用と連携した中心市街地の賑わいの再生	37	R4	53	R9
地元組織等のイベント実施回数	回	駅周辺での商店街などによるイベント実施回数	駅周辺の滞留空間整備に伴う賑わいの創出	7	R4	12	R9

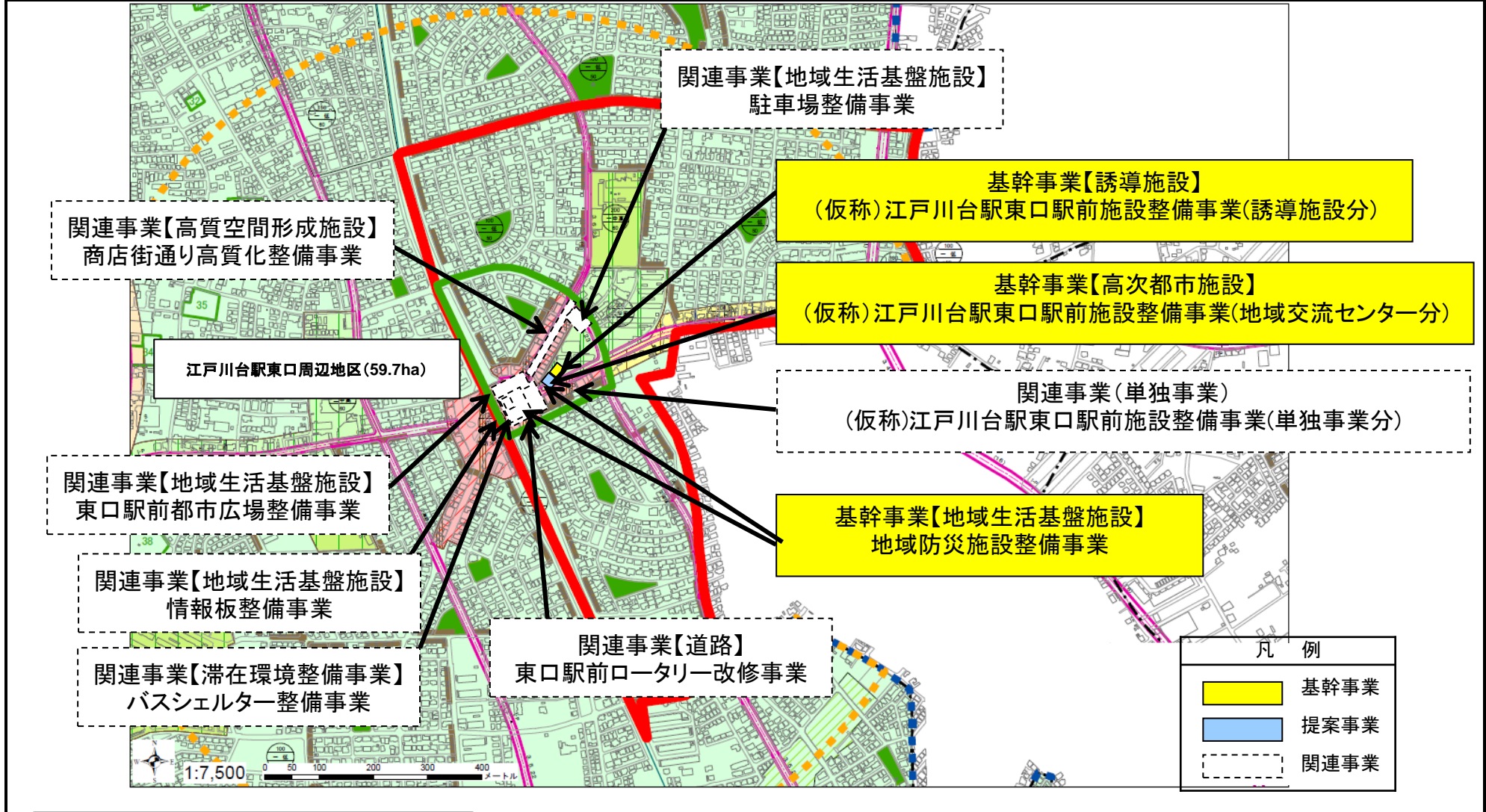
計画区域の整備方針	方針に合致する主要な事業
<p>【出会いと交流がある賑わい空間の創出】</p> <ul style="list-style-type: none"> ・本地区の核となる駅前広場・商店街・ジェットロ跡地の3つの特徴を活かし、一体的に相互に連携を図り整備することで、賑わいの空間の創出を図る。 	<p>【地域生活基盤施設】</p> <ul style="list-style-type: none"> ・東口駅前都市広場整備事業 <p>【高次都市施設】</p> <ul style="list-style-type: none"> ・(仮称)江戸川台駅東口駅前施設整備事業(地域交流センター分)
<p>【歩いて楽しい空間づくり】</p> <ul style="list-style-type: none"> ・東口駅前広場を再整備することにより、交通需要に対応した駅前広場の拡張や、歩行者を優先した安全性の向上を図る。 ・商店街通りを高質化することで、歩いて楽しい空間を創出する。 	<p>【道路】</p> <ul style="list-style-type: none"> ・東口駅前ロータリー改修事業 <p>【地域生活基盤施設】</p> <ul style="list-style-type: none"> ・情報板整備事業 ・駐車場整備事業 <p>【高質空間形成施設】</p> <ul style="list-style-type: none"> ・商店街通り高質化整備事業 <p>【滞在環境整備事業】</p> <ul style="list-style-type: none"> ・バスシェルター整備事業
<p>【安心・安全な居住環境の維持・向上】</p> <ul style="list-style-type: none"> ・ジェットロ跡地に公共施設の集約化・再配置を行うことにより、安心・安全な居住環境の維持・向上を図る。 ・また、駅前広場に防災施設を整備することで、駅や駅前の公共施設利用者などの帰宅困難者の一時避難場所として、災害時の安心・安全に寄与する。 	<p>【誘導施設】</p> <ul style="list-style-type: none"> ・(仮称)江戸川台駅東口駅前施設整備事業(誘導施設分) <p>【地域生活基盤施設】</p> <ul style="list-style-type: none"> ・地域防災施設整備事業
<p>その他</p>	
<p>【まちづくりの住民参加】</p> <ul style="list-style-type: none"> ・地区内では、「江戸川台駅東口商店街振興組合」を中心に、イベント等が実施され、賑わいの創出に努力している。 ・令和4年5月、11月には、同組合・市民等で構成される組織により、商店街通りを歩行者専用道路化する社会実験を行い、それに合わせてイベント等を開催した。 	

江戸川台駅東口周辺地区(千葉県流山市)	面積 59.7(6.1) ha	区域 流山市江戸川台東1~3丁目
---------------------	-----------------	------------------



えどがわたいえき ひがしぐちゅうへんちく ちばけん ながれやまし
 江戸川台駅東口周辺地区(千葉県流山市) 整備方針概要図(都市構造再編集中支援事業)

目標	「ここに居たい、ここに来たい」と感じられる場づくり	代表的な指標	歩行者通行量 (%)	2700 (R4年度) →	3700 (R9年度)
			駅及び駅周辺の整備や利便性への満足度 (%)	37 (R4年度) →	53 (R9年度)
			地元組織等のイベント実施回数 (回)	7 (R4年度) →	12 (R9年度)



えどがわたいえき ひがしぐちしゅうへんちく (ちばけん) ながれやまし
江戸川台駅東口周辺地区(千葉県流山市) 整備方針概要図(まちなかウォーカーブル推進事業)

目標	「ここに居たい、ここに来たい」と感じられる場づくり	代表的な指標	歩行者通行量 (%)	2700 (R4年度) →	3700 (R9年度)
			駅及び駅周辺の整備や利便性への満足度 (%)	37 (R4年度) →	53 (R9年度)
			地元組織等のイベント実施回数 (回)	7 (R4年度) →	12 (R9年度)

