

ID	代表所在地	財産調査区分	資産名称	登記目的	登記原因	登記年月日	大字	小字	本番	枝番	登記地目	現況地目	登記地積(m ²)	現況地積(m ²)	利用地積(m ²)	取得年月日	取得理由
1	東深井字大橋663-112	その他宅地	東深井、その他宅地	所有権移転	売買	19740111	東深井	字大橋	663	112	宅地	雑種地	86.2		70.2	19731219	TBS団地の道路
		その他宅地	東深井、その他宅地	所有権移転	売買	19740111	東深井	字大橋	663	243	宅地	雑種地	38.32	38.32		19731219	取付
2	前ヶ崎字堰場32-94	その他宅地	前ヶ崎、その他宅地	所有権移転	売買	19880907	前ヶ崎	字堰場	32	94	宅地	雑種地	40.7	40.7		19880905	上富士川改修工
		その他宅地	前ヶ崎、その他宅地	持分全部移転	売買	19880226	前ヶ崎	字堰場	32	95	宅地	雑種地	39.84	39.84		19880120	事の残地
3	宮園二丁目23-1	その他宅地	宮園二丁目、その他宅地	所有権移転	寄付	19751106	宮園二丁目		23	1	宅地	雑種地	629.03	629.03		19751016	旧汚水処理場
4	駒木字新請634-13	その他	駒木地区普通1	所有権移転	売買	20051004	駒木	字新請	634	13	山林	雑種地	131	131.65		20051004	区画整理のための
		その他	駒木地区普通1	所有権移転	売買	20051004	駒木	字新請	635	3	山林	雑種地	2,000.00	2,000.04		20051004	先行取得地
5	駒木字西新請650-11	その他	駒木地区普通2	所有権移転	売買	20051004	駒木	字西新請	650	11	山林	原野	1,983.00	1,983.00		20051004	区画整理のための 先行取得地
6	駒木台336-30	その他	駒木台、その他4(元水道用地)	所有権移転	帰属	19740926	駒木台		336	30	水道用地	雑種地	125	125		19690228	開発行為による帰 属(井戸)
7	中野久木字谷頭570-7	その他	中野久木、その他2	所有権移転	交換	20110415	中野久木	字入谷津	484	1	原野	雑種地	10	10		20110314	旧汚水処理場
		その他	中野久木、その他2	所有権移転	交換	20110415	中野久木	字入谷津	484	2	雑種地	雑種地	67	67		20110314	
		その他	中野久木、その他2	所有権移転	寄付	19640211	中野久木	字谷頭	570	7	山林	雑種地	209	209		19640121	
8	西深井字二の割112-41	その他	西深井、その他1	所有権移転	帰属	19730327	西深井	字二の割	112	41	雑種地	雑種地	110		105.17	19710306	旧汚水処理場
9	平方字浅間前93-7	その他	平方、その他1	所有権移転	帰属	19730327	平方	字浅間前	93	7	雑種地	雑種地	125	125		19710306	開発行為による帰 属(井戸)
10	前ヶ崎字中55-6	その他	前ヶ崎、その他1	所有権移転	売買	19770623	前ヶ崎	字中	55	6	田	雑種地	285		220.6	19770615	上富士川改修工
		その他	前ヶ崎、その他1	所有権移転	売買	19770623	前ヶ崎	字中	56	1	田	雑種地	37		37	19770615	事の残地

H29年度中に
売却の可能性あり

代表所在地
地図

東深井663-112

写真



代表所在地
地図

前ヶ崎32-94

写真



代表所在地
地図

宮園二丁目23-1

写真



代表所在地
地図

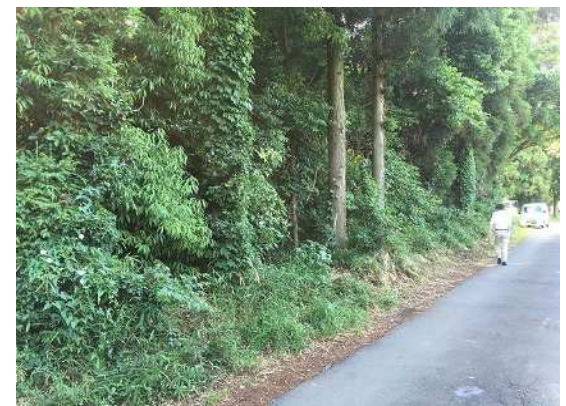
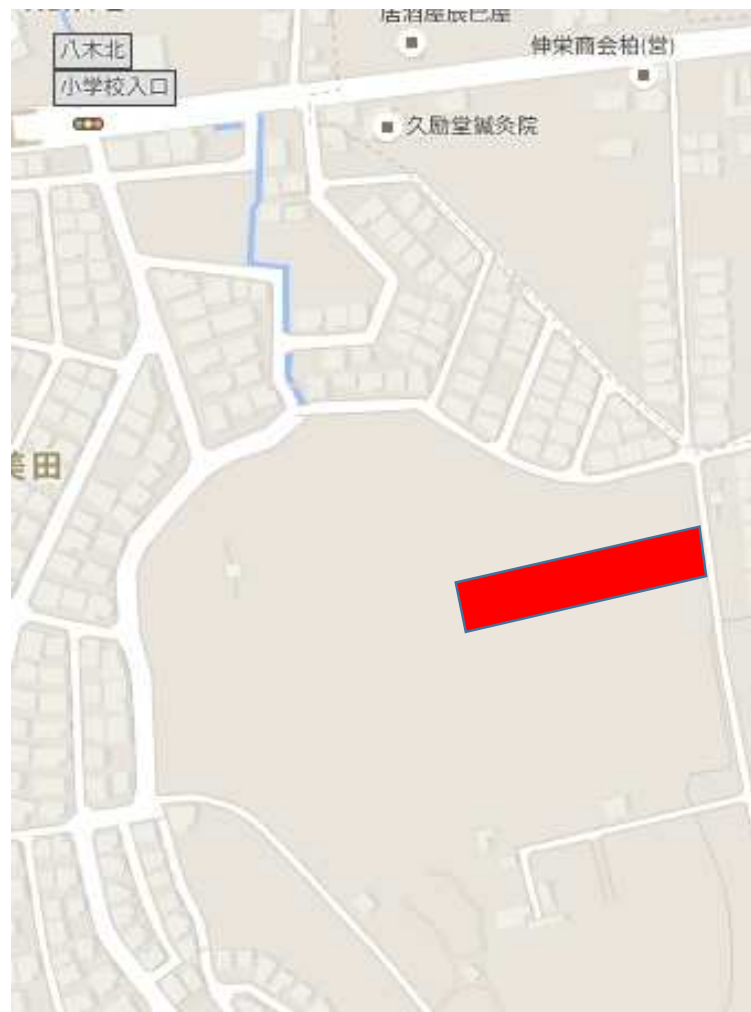
駒木634-13

写真



代表所在地 駒木650-11
地図

写真



代表所在地 駒木台336-30
地図

写真



代表所在地 中野久木570-7
地図

写真



代表所在地
地図

西深井112-41

写真



代表所在地 平方93-7
地図

写真



代表所在地
地図

前ヶ崎55-6

写真

