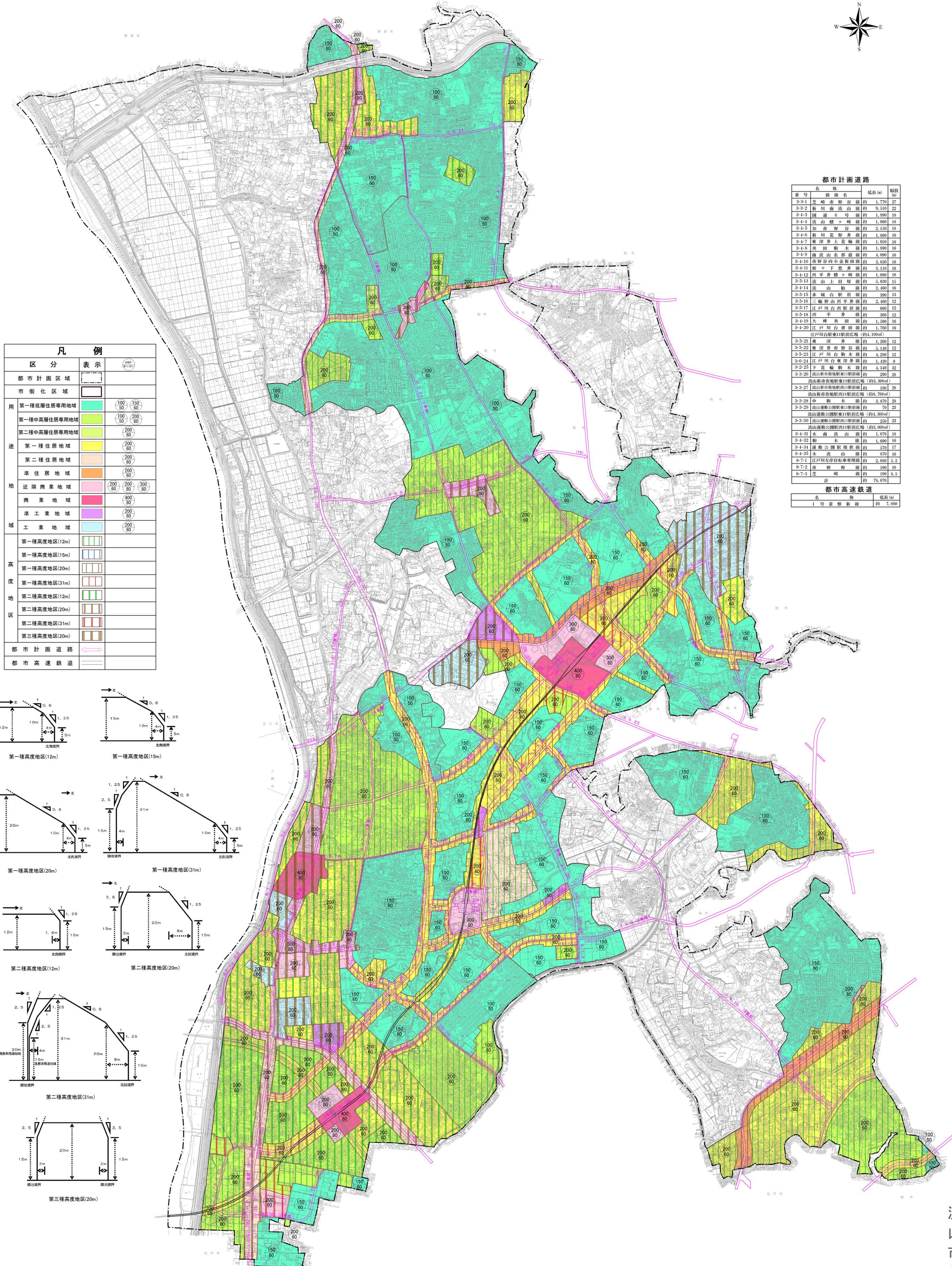


流山都市計画図

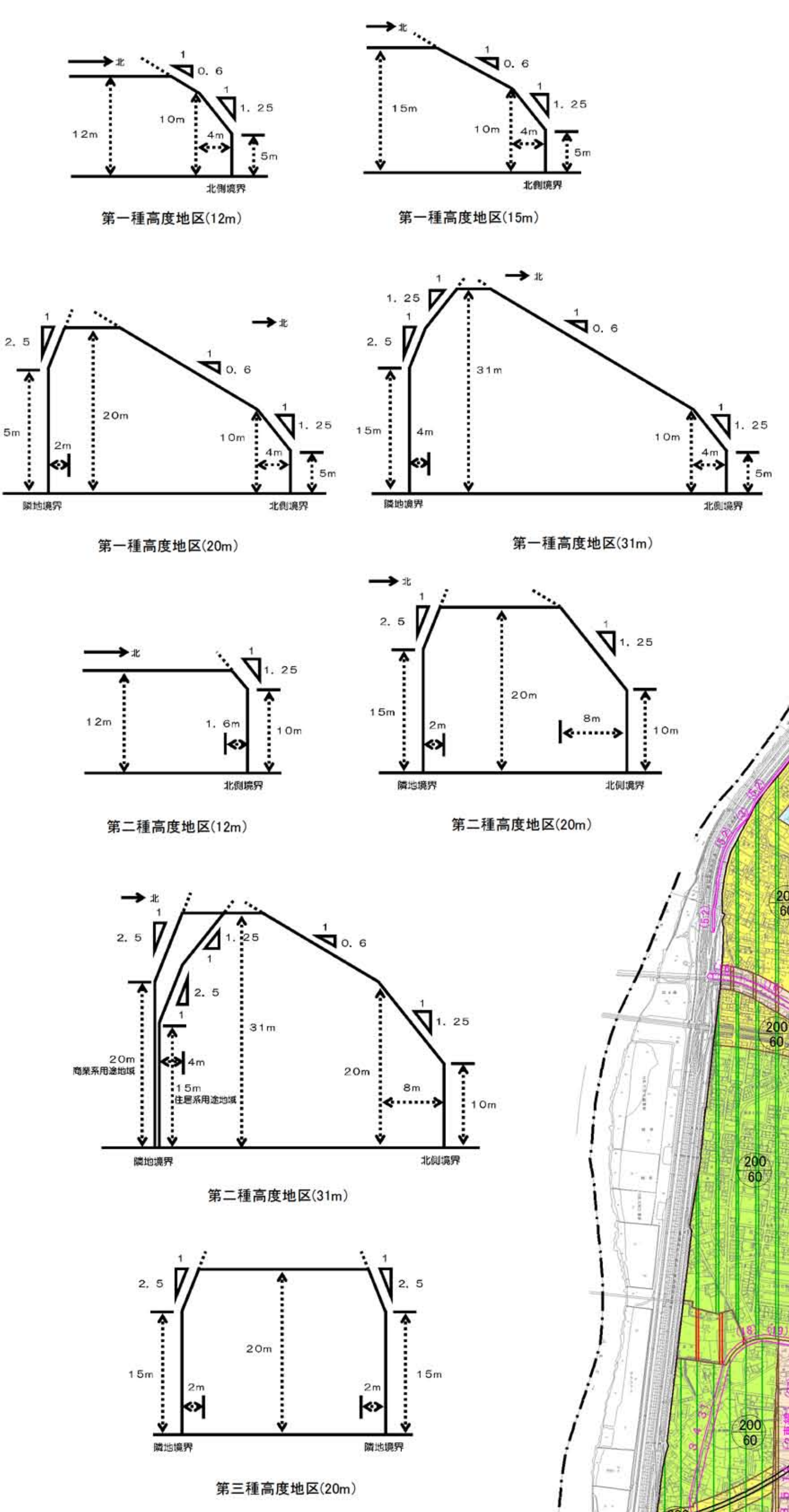
平成27年11月20日、22日、27日
高度地区の見直しに係る説明会



凡例		
区分	表示	
都市計画区域	(境界線)	
市街化区域	(境界線)	
用途	第一種低層住居専用地域	(100/150/50/60)
	第一種中高層住居専用地域	(100/200/50/60)
	第二種中高層住居専用地域	(200/60)
	第一種住居地域	(200/60)
	第二種住居地域	(200/60)
	準住居地域	(200/60)
	近隣商業地域	(200/200/300/80)
	商業地域	(400/80)
	準工業地域	(200/60)
	工業地域	(200/60)
高度地区	第一種高度地区(12m)	(12m)
	第一種高度地区(15m)	(15m)
	第一種高度地区(20m)	(20m)
	第一種高度地区(31m)	(31m)
	第二種高度地区(12m)	(12m)
	第二種高度地区(20m)	(20m)
都市計画道路	(線)	
都市高速鉄道	(線)	

番号	名称	延長(m)	幅員(m)
3-3-1	芝崎市野谷線	約 1,770	27
3-3-2	新川南流山線	約 0,510	22
3-4-3	国道6号線	約 1,890	18
3-4-4	流山橋ヶ崎線	約 1,960	18
3-4-5	市野谷線	約 2,130	18
3-4-6	新川花野線	約 1,890	16
3-4-7	東深井上花輪線	約 1,930	16
3-4-8	美田駒本線	約 1,890	16
3-4-9	南流山名都線	約 4,090	16
3-4-10	市野谷向小金新田線	約 3,830	16
3-4-11	野々下野線	約 3,110	16
3-4-12	西平野ヶ崎線	約 1,090	16
3-5-13	流山上貝塚線	約 5,630	15
3-4-14	流山船橋線	約 2,460	16
3-5-15	赤城台駅前線	約 390	13
3-5-16	三輪野山西平線	約 2,400	12
3-5-17	江戸川台西駅前線	約 660	12
3-5-18	西平野線	約 300	12
3-4-19	大野新田線	約 1,390	16
3-4-20	江戸川台青田線	約 1,760	16
江戸川台駅東口駅前広場(約4,100㎡)			
3-5-21	東深井線	約 1,200	12
3-5-22	東深井市野谷線	約 5,140	12
3-5-23	江戸川台駒本線	約 1,290	12
3-6-24	江戸川台東野谷線	約 1,430	9
3-2-25	下花輪駒本線	約 4,340	32
3-3-26	流山新市街駅前線	約 290	28
流山新市街駅前広場(約3,300㎡)			
3-3-27	流山新市街西口駅前線	約 190	28
流山新市街西口駅前広場(約8,700㎡)			
3-3-28	中野本線	約 3,870	28
3-3-29	流山運動公園駅前線	約 70	23
流山運動公園駅前広場(約1,300㎡)			
3-3-30	流山運動公園西口駅前線	約 250	23
流山運動公園西口駅前広場(約3,000㎡)			
3-4-31	木南流山線	約 1,070	18
3-4-32	駒本線	約 1,690	16
3-4-34	運動公園駅前線	約 370	17
3-4-35	木流山線	約 870	16
8-7-1	江戸川左岸自転車専用線	約 2,080	5.2
8-7-2	市野野線	約 190	10
8-7-3	芝崎線	約 190	8.5
計 約 78,070			

名称	延長(m)
1号線暫行線	約 7,880



1:10,000 (0.50m = 1cm)