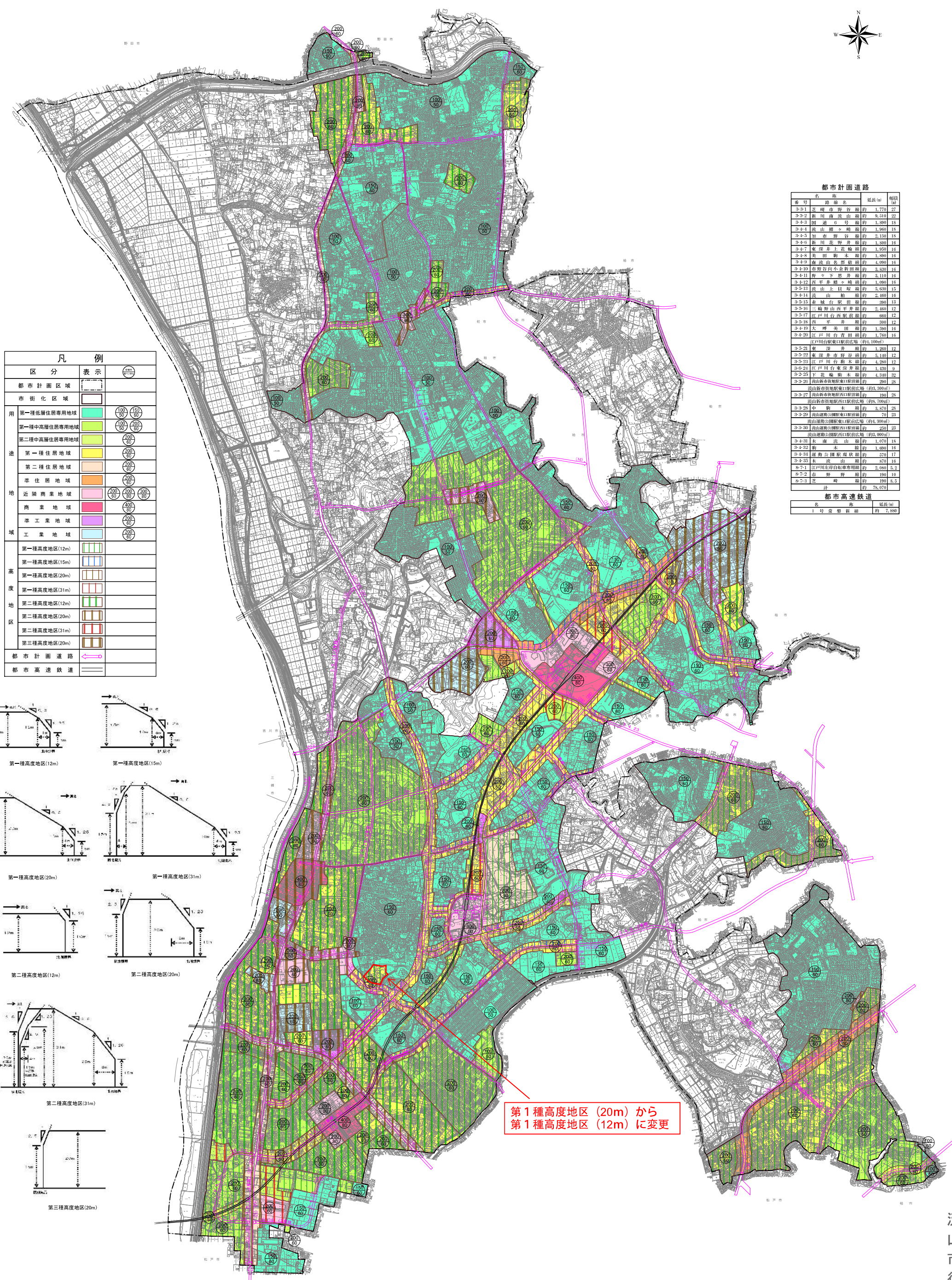


流山都市計画図

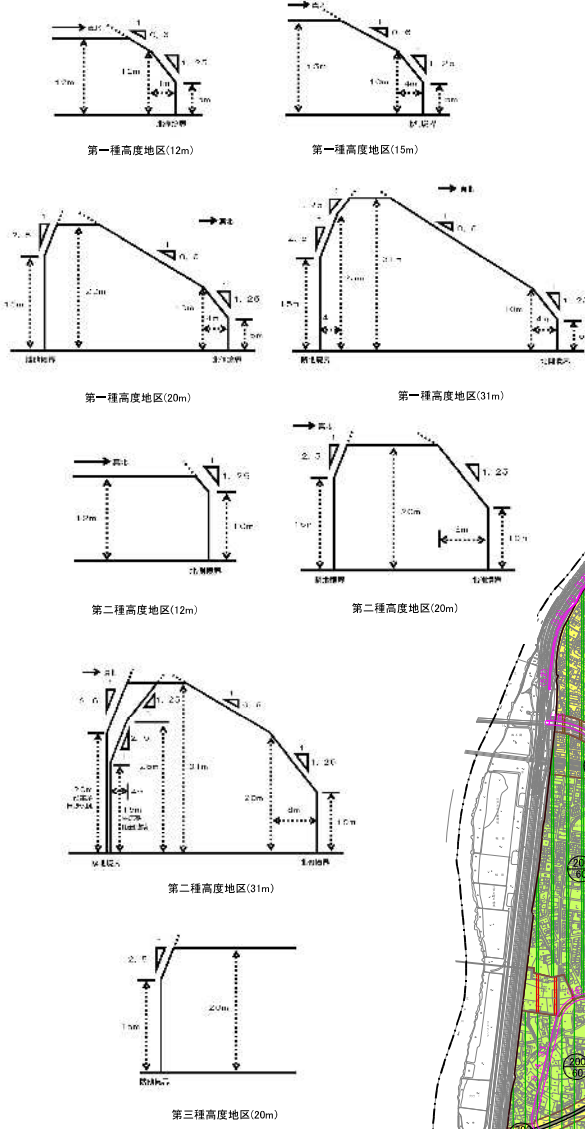
公聴会で公述されたご意見を踏まえて、一部区域の制限内容を変更しました。



凡 例		
区 分	表 示	
都市計画区域		
市街化区域		
用 途	第一種低層住居専用地域	(100/50) (150/60)
	第一種中高層住居専用地域	(100/50) (200/80)
	第二種中高層住居専用地域	(200/60)
	第一種住居地域	(200/60)
	第二種住居地域	(200/60)
	準住居地域	(200/60)
	近隣商業地域	(200/80) (300/80)
	商業地域	(400/80)
	準工業地域	(200/60)
	工業地域	(200/60)
高 度 地 区	第一種高度地区(12m)	
	第一種高度地区(15m)	
	第一種高度地区(20m)	
	第一種高度地区(31m)	
	第二種高度地区(12m)	
	第二種高度地区(20m)	
	第二種高度地区(31m)	
都市計画道路		
都市高速鉄道		

都市計画道路			
番号	道路名	延長(m)	幅員(m)
3-3-1	芝崎市野谷線	1,770	27
3-3-2	新川南流山線	9,510	22
3-4-3	国道6号線	1,880	18
3-4-4	流山麓ヶ崎線	1,960	18
3-4-5	加市野谷線	2,130	18
3-4-6	新川花野線	1,800	16
3-4-7	東流井上花輪線	1,950	16
3-4-8	美田駒木線	1,880	16
3-4-9	南流山名部線	4,090	16
3-4-10	市野谷向小金新田線	3,830	16
3-4-11	野々下思井線	3,110	16
3-4-12	高平南郷ヶ崎線	1,060	16
3-5-13	流山上貝原線	5,630	15
3-4-14	流山船線	2,460	16
3-5-15	赤城台原線	380	13
3-5-16	三輪野山西平井線	2,400	12
3-5-17	江戸川台西原線	660	12
3-5-18	堀平線	380	12
3-4-19	大勝宮田線	1,260	16
3-4-20	江戸川台青田線	1,760	16
江戸川台駅東口駅前広場(約1,100m)			
3-5-21	東深井線	1,260	12
3-5-22	東流井市野谷線	5,140	12
3-5-23	江戸川台駒木線	1,260	12
3-6-24	江戸川台東原線	1,430	9
3-2-25	下花輪南木線	4,310	32
3-3-26	流山新市街地駅東口駅前広場	280	28
流山新市街地駅西口駅前広場(約3,300m)			
3-3-27	流山新市街地西口駅前線	150	28
流山新市街地駅西口駅前広場(約9,700m)			
3-3-28	新大崎線	3,870	28
3-3-29	流山運動公園駅西口駅前線	30	28
流山運動公園駅西口駅前広場(約1,300m)			
3-3-30	流山運動公園駅西口駅前線	250	23
流山運動公園駅西口駅前広場(約3,000m)			
3-4-31	木曽流山線	1,070	18
3-4-32	新大崎線	1,080	16
3-4-34	運動公園駅現状線	270	17
3-4-35	木曽流山線	870	16
8-7-1	江戸川左岸自転車専用線	2,080	5.3
8-7-2	市野谷線	180	10
8-7-3	芝崎線	180	8.5
計			
約 75,070			

都市高速鉄道	
名 称	延長(m)
1号常磐新線	約 7,880



第1種高度地区(20m)から  
第1種高度地区(12m)に変更